

LICENSE NO. 11/4334

Grand Holiday

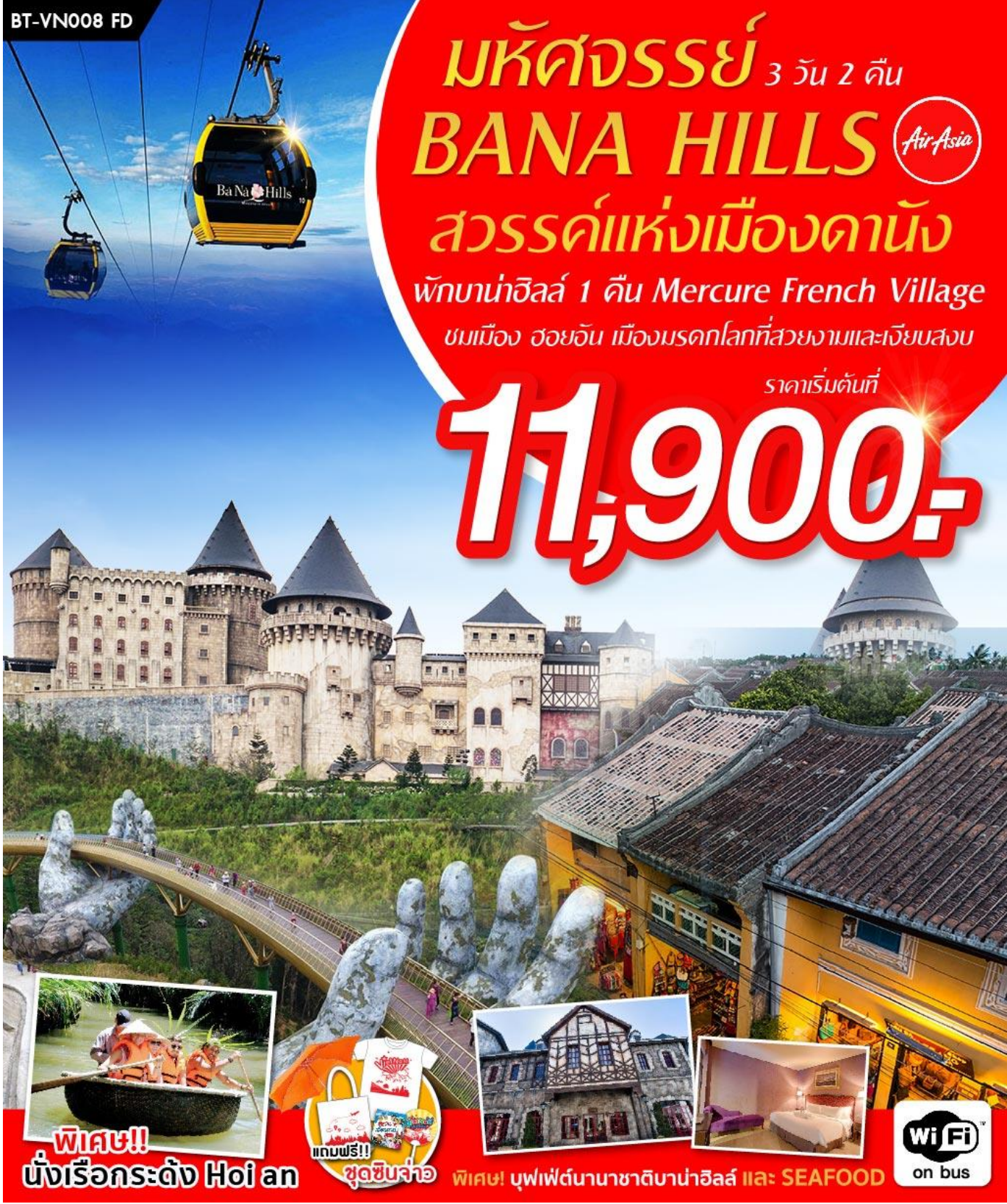
www.grandholiday.co.th

บริษัท แกรนด์ โฮลiday จำกัด

ศุภลย ปาร์ค ศรีนครินทร์

688/9 ก.ศรีนครินทร์ แขวงหนองบอน เขตประเวศ กรุงเทพฯ 10250

เบอร์โทร: 02-361-9688 เบอร์แฟกซ์: 02-361-9600



BT-VN008 FD

มหัศจรรย์ 3 วัน 2 คืน

BANA HILLS

สวรรค์แห่งเมืองดานัง

พักผ่อนที่ฮิลล์ 1 คืน Mercure French Village

ชมเมือง ฮอยอัน เมืองมรดกโลกที่สวยงามและเจียบสงบ

ราคาเริ่มต้นที่

11,900.-



พิเศษ!!
นั่งเรือกระดาง Hoi an



แถมฟรี!!
ชุดซิปจ้อ



พิเศษ! บุฟเฟ่ต์นานาชาติบ้านาฮิลล์ และ SEAFOOD



โปรแกรมการเดินทาง 3 วัน 2 คืน : เดินทางโดยสายการบินไทยแอร์เอเชีย



DMK	→	DAD
เที่ยวบิน	ออก	ถึง
FD636	10.10	11.30

DAD	→	DMK
เที่ยวบิน	ออก	ถึง
FD637	12.00	13.20

วันแรก กรุงเทพมหานคร-สนามบินดานัง-เมืองโบราณฮอยอัน-หมู่บ้านกัมทาน-นั่งเรือกระดังฮอยอัน-วัดฟูกเกี้ยนบ้านโบราณ-สะพานญี่ปุ่น-ศาลกวนอู-สะพานมังกร 📍 (-/กลางวันบนเครื่อง/เย็น)

07.30 น. พร้อมกันที่ สนามบินดอนเมืองอาคาร 1 ขาออก ชั้น 2 ประตู 2 เคาน์เตอร์สายการบินไทยแอร์เอเชีย Thai Air Asia (FD) โดยมีเจ้าหน้าที่อำนวยความสะดวกแก่ทุกท่าน

10.10 น. ออกเดินทางสู่ เมืองดานัง โดยเที่ยวบิน FD 636 ** มีบริการอาหารร้อนและเครื่องดื่มบนเครื่อง **

หมายเหตุ สายการบินแอร์เอเชียมีบริการล็อกที่นั่งและ Hot Seat

บริการสำหรับลูกค้าที่มีความประสงค์ต้องการนั่งแถวหน้าและนั่งติดกันหรือล็อกที่นั่งไว้ เนื่องจากตัวเครื่องบินของคณะเป็นตั๋วกรุ๊ประบบ Random ไม่สามารถล็อกที่นั่งได้ ที่นั่งอาจจะไม่ได้ที่นั่งติดกันในคณะ ซึ่งเป็นไปตามเงื่อนไขสายการบิน

* ในกรณีต้องการล็อกที่นั่งไปกลับค่าใช้จ่ายในการล็อกที่นั่งไปกลับ 200 บาท/ท่าน/เที่ยว
* ต้องการล็อกที่นั่งแถวหน้า Hot Seat

แถวที่ 1 ค่าบริการล็อกที่นั่ง ซาละ 500 บาท/เที่ยว/ท่าน ไปกลับ 1,000 บาท/ท่าน
แถวที่ 2-5 ค่าบริการล็อกที่นั่ง ซาละ 400 บาท/เที่ยว/ท่าน ไปกลับ 800 บาท/ท่าน
แถวที่ 6-8 ค่าบริการล็อกที่นั่ง ซาละ 200 บาท/เที่ยว/ท่าน ไปกลับ 400 บาท/ท่าน
** กรุณาแจ้งพนักงานขายทุกครั้งก่อนทำการจองคะ**

11.30 น. เดินทางถึง สนามบิน ดานัง ประเทศเวียดนาม ผ่านพิธีการตรวจคนเข้าเมืองเป็นที่เรียบร้อยแล้ว(เวลาท้องถิ่นที่เวียดนาม เท่ากับประเทศไทย) เมืองดานังเป็นเมืองแห่งหาดทรายขาว และ ภูเขาหินอ่อนเป็นเมืองท่าที่สำคัญและเป็นเมืองใหญ่อันดับ4 ของประเทศเวียดนามเมืองนี้เจริญและเติบโต มาจากหมู่บ้านชาวประมงจนกลายเป็นเมืองท่าที่สำคัญ เดินทางสู่ “เมืองโบราณฮอยอัน” เมืองฮอยอันนั้นในอดีตเคยเป็นเมืองท่า การค้าที่สำคัญแห่งหนึ่งในเอเชียตะวันออกเฉียงใต้และเป็นศูนย์กลางของการ แลกเปลี่ยนวัฒนธรรมระหว่างตะวันตกกับตะวันออกองค์การยูเนสโกได้ประกาศให้ฮอยอันเป็นเมืองมรดกโลกทางวัฒนธรรมเนื่องจากเป็นสถานที่สำคัญทางประวัติศาสตร์ แม้ว่าจะผ่านการบูรณะขึ้นเรื่อยๆแต่ก็ยังคงรูปแบบของเมืองฮอยอันไว้ได้นำท่านเดินทางด้วยรถโค้ชปรับอากาศเดินทางเข้าสู่ตัวเมืองฮอยอัน จากนั้น

นำท่านเดินทางสู่ หมู่บ้านกัมทาน สนุกสนานไปกับกิจกรรม!!นั่งเรือกระดัง Cam Thanh Water Coconut Village หมู่บ้านเล็กๆ ในเมืองฮอยอันตั้งอยู่ในสวนมะพร้าวริมแม่น้ำ ในอดีตช่วงสงครามที่นี่เป็นที่พักอาศัยของเหล่าทหาร อาชีพหลักของคนที่นี่คืออาชีพประมง ระหว่างการล่องเรือท่านจะได้ชมวัฒนธรรมอันสวยงาม ชาวบ้านจะขับร้องเพลงพื้นเมือง ผู้ชายกับผู้หญิงจะหยอกล้อกันไปมา นำที่พายเรือมาเคาะกันเป็นจังหวะดนตรีสุดสนุกสนาน (**สำหรับการเข้าชมหมู่บ้านทางทัวร์ได้จัดให้ท่านนั่งเรือกระดัง (รวมในค่าบริการแล้ว และเป็นธรรมเนียมที่ต้องมีค่าทิปให้แก่คนพายเรือ ท่านละ 40 บาท/ต่อท่าน/ต่อทริป) จากนั้น นำท่านชมวัดฟูกเกี้ยนเป็นสมาคมชาวจีนที่ใหญ่และเก่าแก่ที่สุดของเมืองฮอยอันใช้เป็นที่พบปะของคนหลายรุ่น วัดนี้มีจุดเด่นอยู่ที่งานไม้แกะสลัก ลวดลายสวยงามท่านสามารถทำบุญต่ออายุโดยพิธีสมัยโบราณ คือ การนำรูปที่ขุดเป็นก้นหอย มาจุดทิ้งไว้เพื่อ เป็นสิริมงคลแก่ท่าน นำชม Old House of Tan Sky บ้านโบราณซึ่งเป็นชื่อเจ้าของบ้านเดิมชาวเวียดนามที่มีฐานะดี ชมบ้านไม้ที่เก่าแก่และสวยงามที่สุดของเมืองฮอยอัน สร้างมากกว่า 200 ปี ปัจจุบันได้รับการอนุรักษ์ไว้เป็นอย่างดี และยังเป็นที่อยู่อาศัยของทายาทรุ่นที่เจ็ดของตระกูล การออกแบบตัวอาคารเป็นการผสมผสานระหว่างอิทธิพลทางสถาปัตยกรรมของจีน ญี่ปุ่น และเวียดนาม ด้านหน้าอาคารติดถนนเหวียนไท้ออกทำเป็นร้านบุติก ด้านหลังติดถนนอีกสายหนึ่งใกล้แม่น้ำทูโบนมีประตูออกไม้ สามารถชมวิวทิวทัศน์และเห็นเรือพายสัญจรไปมาในแม่น้ำทูโบนได้เป็นอย่างดีดินำชม สะพานญี่ปุ่นซึ่งสร้างโดยชุมชนชาวญี่ปุ่นเมื่อ 400 กว่าปีมาแล้ว กลางสะพานมีศาลเจ้าศักดิ์สิทธิ์ ที่สร้างขึ้นเพื่อสวดส่งวิญญาณมังกร ชาวญี่ปุ่นเชื่อว่ามิ

มังกรอยู่ใต้พิภพส่วนตัวอยู่ที่อินเดียและหางอยู่ที่ญี่ปุ่น ส่วนลำตัวอยู่ที่เวียดนาม เมื่อใดที่มังกรพลิกตัวจะเกิดน้ำท่วมหรือแผ่นดินไหว ชาวญี่ปุ่นจึงสร้างสะพานนี้โดยตอกเสาเข็มลงกลางลำตัวเพื่อกำจัดมันจะได้ไม่เกิดภัยพิบัติขึ้นอีก ชม**ศาลกวนอู**ซึ่งอยู่บนสะพาน ญี่ปุ่นและที่ฮอยอันชาวบ้านจะนำสินค้าต่าง ๆ ไว้ที่หน้าบ้าน เพื่อขายให้แก่นักท่องเที่ยวท่านสามารถซื้อของที่ระลึก เป็นของฝากกลับบ้านได้อีกด้วย เช่น กระเป๋า โคมไฟ เป็นต้น

คำ

📍บริการอาหารเย็น ณ ภัตตาคาร

นำท่านเข้าสู่ที่พัก**โรงแรม Regina Danang Hotel หรือเทียบเท่าระดับ 3 ดาว**

วันที่สอง

วัดลินห์ฮิ่ง-สะพานมังกร-นั่งกระเช้าไฟฟ้าขึ้นสู่ยอดเขาน้ำฮิลล์-พักบนบาน้ำฮิลล์ 📍 (เช้า/กลางวัน/เย็น)

07.00 น.

📍บริการอาหารเช้า ณ ห้องอาหารโรงแรม

แวะสักการะ **วัดลินห์ฮิ่ง**เป็นวัดที่ใหญ่ที่สุดของเมืองดานังภายในวิหารใหญ่ของวัดเป็นสถานที่บูชาเจ้าแม่กวนอิมและเทพองค์ต่างๆตามความเชื่อของชาวบ้านแถบนี้นอกจากนี้ยังมีรูปปั้นขุนนางเจ้าแม่กวนอิมซึ่งมีความสูงถึง 67 เมตรตั้งอยู่บนฐานดอกบัวกว้าง 35 เมตรยื่นหันหลังให้ภูเขาและหันหน้าออกทะเลคอยปกป้องคุ้มครองชาวประมงที่ออกไปหาปลานอกชายฝั่งวัดแห่งนี้นอกจากเป็นสถานที่ศักดิ์สิทธิ์ที่ชาวบ้านมากราบไหว้บูชาและขอพรแล้วยังเป็นอีกหนึ่งสถานที่ท่องเที่ยวที่สวยงามเป็นอีกหนึ่งจุดชมวิวที่สวยงามของเมือง ดานัง **จากนั้น** นำท่าน ชม**สะพานมังกร Dragon Bridge** อีกหนึ่งที่เที่ยวดานังแห่งใหม่สะพานมังกรไฟลัญลักษณ์ความสำเร็จแห่งใหม่ของเวียดนาม ที่มีความยาว 666 เมตร ความกว้างเท่าถนน 6 เลนส์ เชื่อมต่อสองฟากฝั่งของแม่น้ำฮัน ประเทศเวียดนามสะพานมังกรถูกสร้างขึ้นเพื่อเป็นแหล่งท่องเที่ยว ดานัง เป็นสัญลักษณ์ของการฟื้นคืนประเทศ และเป็นการฟื้นฟูเศรษฐกิจของประเทศ โดยได้เปิดใช้งานตั้งแต่ปี 2013ด้วยสถาปัตยกรรมที่บวกกับเทคโนโลยีสมัยใหม่ที่ได้รับแรงบันดาลใจจากตำนานของเวียดนามเมื่อกว่าหนึ่งพันปีมาแล้ว

เที่ยง

📍บริการอาหารกลางวัน ณ ภัตตาคาร

นำทุกท่านเดินทางสู่ **บาน้ำฮิลล์** บาน้ำฮิลล์เป็นที่ตากอากาศที่ดีที่สุดในเวียดนามกลางได้ค้นพบในสมัยที่ฝรั่งเศสเข้ามาปกครองเวียดนามได้มีการสร้างถนนอ้อมขึ้นไปบนภูเขาสร้างที่พักโรงแรมสิ่งอำนวยความสะดวกต่างๆเพื่อใช้เป็นสถานที่พักผ่อนในระหว่างการเดินทางที่นั่นกระเช้าด้วยความเสียวและความสวยงามเราจะได้เห็นวิวธรรมชาติทั้งน้ำตก Toc Tien และลำธาร Suoi no (ในฝัน) **จากนั้นนั่งกระเช้าขึ้นสู่บาน้ำฮิลล์**กระเช้าแห่งบาน้ำฮิลล์นี้ได้รับการบันทึกสถิติโลกโดยWorld Record ว่าเป็นกระเช้าไฟฟ้าที่ยาวที่สุดประเภท Non Stop โดยไม่หยุดแวะมีความยาวทั้งสิ้น 5,042 เมตรและเป็นกระเช้าที่สูงที่สุดที่ 1,294 เมตรนักท่องเที่ยวจะได้สัมผัสปุยมะเหมือกและบางจุดมีเมฆลอยต่ำกว่ากระเช้าพร้อมอากาศบริสุทธิ์อันสดชื่นจนทำให้ท่านอาจลืมไปเสียด้วยซ้ำว่าที่นี่ไม่ใช่ยุโรปเพราะอากาศที่หนาวเย็นเจือยตลอดทั้งปีประมาณ 10 องศาเท่านั้นจุดที่สูงที่สุดของบาน้ำฮิลล์มีความสูง 1,467 เมตรกับสภาพผืนป่าที่อุดมสมบูรณ์นำท่านชม**สะพานตีทอง** สถานที่ท่องเที่ยวใหม่ล่าสุดตั้งโดดเด่นเป็นเอกลักษณ์อย่างสวยงาม บนเขาน้ำฮิลล์ จุดที่สร้างความตื่นเต้นให้นักท่องเที่ยวมองดูอย่างอลังการที่ซึ่งเต็มไปด้วยเสน่ห์แห่งตำนานและจินตนาการของการผจญภัยที่ **สวนสนุก The Fantasy Park (รวมค่าเครื่องเล่นบนสวนสนุก ยกเว้นรถรางและบ้านผีสิงที่ไม่รวมไว้ในรายการ)**ที่เป็นส่วนหนึ่งของบาน้ำฮิลล์ท่านจะได้พบกับเครื่องเล่นในหลายรูปแบบเช่นทำทลายความมันส์ของหนัง 4D, ระทึกขวัญกับบ้านผีสิงและอื่นๆถ้าใครในเสาร์เกมส์

สนุกๆเครื่องเล่นเบาะรถไฟฟ้าหะแมงมุนเวียนหัวตลอดไปจนถึงระทึกขวัญลุ้นประสาทอีกมากมายหรือซ้อปปี้งชื่อของที่ระลึกภายในสวนสนุกอย่างจุใจและอีกมากมายที่รอท่านพิสูจน์ความมันส์กันอย่างเต็มที่ให้ท่านได้สนุกสนานต่อกับเครื่องเล่นนานาชนิดอย่างจุใจ

เย็น **🎡บริการอาหารเย็น แบบบุฟเฟ่ต์นานาชาติ ณ ภัตตาคารบาน่าฮิลล์**
นำท่านเข้าสู่ที่พักโรงแรม Mecure Bana Hill French Village บาน่าฮิลล์**

วันที่สาม **ดานัง-ตลาดฮาน-กรุงเทพฯ** **🎡 (เช้า/-/-)**

07.00 น. **🎡บริการอาหารเช้า ณ ห้องอาหารโรงแรม**
 นำท่านเดินเที่ยวและซ้อปปี้งใน**ตลาดฮาน**ซึ่งก็มีสินค้าหลากหลายชนิด เช่นผ้า เหล้า บุหรี่ และของกินต่างๆ เป็นตลาดสดและขายสินค้าพื้นเมืองของเมืองดานัง ได้เวลาสมควร นำท่านเดินทางสู่สนามบินดานัง

12.00 น. **ออกเดินทางกลับกรุงเทพฯโดยสายการบินไทยแอร์เอเชีย เที่ยวบินที่ FD637**

**** มีบริการอาหารร้อนและเครื่องดื่มบนเครื่อง ****

13.20 น. **เดินทางถึงกรุงเทพฯ โดยสวัสดิภาพพร้อมความประทับใจไม่รู้ลืม**

หมายเหตุ โปรแกรมการเดินทางอาจมีการเปลี่ยนแปลงได้ตามความเหมาะสม

อัตราค่าบริการและเงื่อนไขรายการท่องเที่ยว

วันเดินทางทั่ว มหัทศจรรย์..บาน่าฮิลล์ ดานัง ฮอยอัน 3 วัน 2 คืน บิน FD						
เริ่มเดินทาง	กลับจากเดินทาง	จำนวน	ผู้ใหญ่	เด็กมีเตียง	เด็กไม่มีเตียง	พักเดี่ยว
8 ม.ค.62	10 ม.ค.62	24	14,900	14,900	13,900	3,500
15 ม.ค.62	17 ม.ค.62	24	11,900	11,900	10,900	3,500
22 ม.ค.62	24 ม.ค.62	24	12,900	12,900	11,900	3,500
29 ม.ค.62	31 ม.ค.62	24	13,900	13,900	12,900	3,500
5 ก.พ.62	7 ก.พ.62	24	14,900	14,900	13,900	3,500
12 ก.พ.62	14 ก.พ.62	24	14,900	14,900	13,900	3,500
19 ก.พ.62	21 ก.พ.62	24	12,900	12,900	11,900	3,500
26 ก.พ.62	28 ก.พ.62	24	12,900	12,900	11,900	3,500
5 มี.ค.62	7 มี.ค.62	24	12,900	12,900	11,900	3,500
12 มี.ค.62	14 มี.ค.62	24	12,900	12,900	11,900	3,500
19 มี.ค.62	21 มี.ค.62	24	12,900	12,900	11,900	3,500
26 มี.ค.62	28 มี.ค.62	24	12,900	12,900	11,900	3,500

อัตราค่าบริการรวม

- ✓ ตัวเครื่องบินชั้นทัศนอาจรไป -กลับพร้อมกรุ๊ป อยู่ต่อต้องเสียค่าเปลี่ยนแปลงตัว
- ✓ ที่พักโรงแรมตามรายการ 2 คืน พักห้องละ 2-3 ท่าน (กรณีมาไม่ครบคู่และไม่ต้องการเพิ่มเงินพักห้องเดียว)
- ✓ อาหารตามรายการระบุ(สงวนสิทธิในการสลับมือหรือเปลี่ยนแปลงเมนูอาหารตามสถานการณ์)
- ✓ ค่าเข้าชมสถานที่ตามรายการระบุ
- ✓ ค่าระวางน้ำหนักกระเป๋าไม่เกิน 20 กก.ต่อ 1 ใบ
- ✓ ค่ารถโค้ชรับ-ส่งสถานที่ท่องเที่ยวตามรายการระบุ
- ✓ ค่าไกด์ท้องถิ่นและหัวหน้าทัวร์นำเที่ยวตามรายการ
- ✓ ประกันอุบัติเหตุเงิน 1,000,000 บาท (เป็นไปเงื่อนไขตามกรมธรรม์)
- ✓ ภาษีน้ำมันและภาษีตัวทุกชนิด(สงวนสิทธิเก็บเพิ่มหากสายการบินปรับขึ้นก่อนวันเดินทาง)

อัตราค่าบริการไม่รวม

- ✗ ภาษีหัก ณ ที่จ่าย 3%และภาษีมูลค่าเพิ่ม 7%
- ✗ ค่าทำหนังสือเดินทางไทย และค่าธรรมเนียมสำหรับผู้ถือพาสปอร์ตต่างชาติ
- ✗ ค่าใช้จ่ายส่วนตัว อาทิ อาหารและเครื่องดื่มที่สั่งเพิ่มพิเศษ,โทรศัพท์-โทรสาร,อินเทอร์เน็ต,มินิบาร์,ซักรีดที่ไม่ได้ระบุไว้ในรายการ
- ✗ ค่าใช้จ่ายอันเกิดจากความล่าช้าของสายการบิน,อุบัติเหตุทางธรรมชาติ,การประท้วง,การจลาจล,การนัดหยุดงาน, การถูกปฏิเสธไม่ให้ออกและเข้าเมืองจากเจ้าหน้าที่ตรวจคนเข้าเมืองและเจ้าหน้าที่กรมแรงงานทั้งที่เมืองไทยและต่างประเทศซึ่งอยู่นอกเหนือความควบคุมของบริษัทฯ
- ✗ ค่าทิปไกด์ท้องถิ่น,คนขับรถ,ผู้ช่วยคนขับรถ 600บาท/ทริป/ลูกทัวร์ 1 ท่าน(บังคับตามระเบียบธรรมเนียมของประเทศล่ะ)
- ✗ ค่าทิปหัวหน้าทัวร์ตามสินน้ำใจของทุกท่านล่ะ(ไม่รวมในทิปไกด์ท้องถิ่นและคนขับรถนะคะแต่ไม่บังคับทิปล่ะ)

เงื่อนไขการสำรองที่นั่งและการยกเลิกทัวร์

การจองทัวร์ :

- **กรุณาจองทัวร์ล่วงหน้า** ก่อนการเดินทาง **พร้อมชำระมัดจำ 5,000 บาท** ภายใน 1 วันหลังจากการจอง
- ส่วนที่เหลือชำระทันทีก่อนการเดินทางไม่น้อยกว่า 20 วัน มิฉะนั้นถือว่าท่านยกเลิกการเดินทางโดยอัตโนมัติ (ช่วงเทศกาลกรุณาชำระก่อนเดินทาง 25 วัน)

กรณียกเลิก :

- ยกเลิกการเดินทางก่อนการเดินทาง 30 วัน บริษัทฯ จะคืนเงินค่ามัดจำให้ทั้งหมด ยกเว้นในกรณีวันหยุดเทศกาล,วันหยุดนักขัตฤกษ์ ทางบริษัทฯ ขอสงวนสิทธิ์การคืนเงินมัดจำโดยไม่มีเงื่อนไขใด ๆ ทั้งสิ้น
- ยกเลิกการเดินทาง 15 - 30 วัน ก่อนการเดินทาง หักค่าทัวร์ 50% และริบเงินมัดจำทั้งหมด
- ยกเลิกภายใน 14 วัน ก่อนการเดินทาง บริษัทฯ ขอสงวนสิทธิ์การคืนเงินค่าทัวร์ทั้งหมดไม่ว่ากรณีใด ๆ ทั้งสิ้น

กรณีเจ็บป่วย :

- กรณีเจ็บป่วย จนไม่สามารถเดินทางได้ ซึ่งจะต้องมีใบรับรองแพทย์จากโรงพยาบาลรับรอง บริษัทฯ จะทำการเลื่อน การเดินทางของท่านไปยังคณะต่อไป แต่ทั้งนี้ท่านจะต้องเสียค่าใช้จ่ายที่ไม่สามารถยกเลิกหรือเลื่อนการเดินทางได้ตามความเป็นจริง
- ในกรณีเจ็บป่วยกะทันหันก่อนล่วงหน้าเพียง 7 วันทำการ ทางบริษัทฯ ขอสงวนสิทธิ์ในการคืนเงินทุกกรณี

เงื่อนไขข้ออื่น ๆ :

- บริษัทฯ ขอสงวนสิทธิ์ในการเก็บค่าใช้จ่ายทั้งหมด กรณีท่านยกเลิกการเดินทางและมีผลทำให้คณะเดินทางไม่ครบตามจำนวนที่บริษัทฯ กำหนดไว้ (15 ท่านขึ้นไป) เนื่องจากเกิดความเสียหายต่อทางบริษัทฯ และผู้เดินทางอื่นที่เดินทางในคณะเดียวกัน บริษัทฯต้องนำไปชำระค่าเสียหายต่าง ๆ ที่เกิดจากการยกเลิกของท่าน
- คณะผู้เดินทางจำนวน 10 ท่านขึ้นไป จึงออกเดินทาง ในกรณีที่มิผู้เดินทางไม่ถึง 10 ท่าน ไม่มีหัวหน้าทัวร์ไทยร่วมเดินทางไปด้วยโดยทางบริษัทจะแจ้งให้ท่านทราบล่วงหน้า 10 วันก่อนการเดินทาง
- กรณีที่ท่านต้องออกตัวภายใน เช่น (ตัวเครื่องบิน, ตัวรถทัวร์, ตัวรถไฟ) กรุณาสอบถามที่เจ้าหน้าที่ทุกครั้งก่อนทำการออกตัว เนื่องจากสายการบินอาจมีการปรับเปลี่ยนไฟล์ทบิน หรือเวลาบิน โดยไม่ได้แจ้งให้ทราบล่วงหน้า ทางบริษัทฯ จะไม่รับผิดชอบใด ๆ ในกรณี ถ้าท่านออกตัวภายในโดยไม่แจ้งให้ทราบและหากไฟล์ทบินมีการปรับเปลี่ยนเวลาบินเพราะถือว่าท่านยอมรับในเงื่อนไขดังกล่าว
- กรณีใช้หนังสือเดินทางราชการ (เล่มน้ำเงิน) เดินทางเพื่อการท่องเที่ยวเกี่ยวกับคณะทัวร์ หากท่านถูกปฏิเสธในการเข้า-ออกประเทศใด ๆ ก็ตาม ทางบริษัทฯ ขอสงวนสิทธิ์ไม่คืนค่าทัวร์และรับผิดชอบใด ๆ ทั้งสิ้น

รายละเอียดเพิ่มเติม

- บริษัทฯมีสิทธิ์ในการเปลี่ยนแปลงโปรแกรมทัวร์ในกรณีที่เกิดเหตุสุดวิสัยจนไม่อาจแก้ไขได้
- เที่ยวบิน , ราคาและรายการท่องเที่ยว สามารถเปลี่ยนแปลงได้ตามความเหมาะสมโดยคำนึงถึงผลประโยชน์ของผู้เดินทางเป็นสำคัญ
- หนังสือเดินทางต้องมีอายุการใช้งานเหลือไม่น้อยกว่า 6 เดือน และบริษัทฯรับเฉพาะผู้มีจุดประสงค์เดินทางเพื่อท่องเที่ยวเท่านั้น (หนังสือเดินทางต้องมีอายุเหลือใช้งานไม่น้อยกว่า 6 เดือน บริษัทฯไม่รับผิดชอบหากอายุเหลือไม่ถึงและไม่สามารถเดินทางได้)
- ทางบริษัทฯจะไม่รับผิดชอบใดๆทั้งสิ้น หากเกิดความล่าช้าของสายการบิน,สายการบินยกเลิกบิน , การประท้วง, การนัดหยุดงาน,การก่อกองจลาจล หรือกรณีท่านถูกปฏิเสธการเข้าหรือออกเมืองจากเจ้าหน้าที่ตรวจคนเข้าเมือง หรือเจ้าหน้าที่กรมแรงงานทั้งจากไทยและต่างประเทศซึ่งอยู่นอกเหนือความรับผิดชอบของบริษัทฯหรือเหตุภัยพิบัติทางธรรมชาติ(ซึ่งลูกค้าจะต้องยอมรับในเงื่อนไขนี้ในกรณีที่เกิดเหตุสุดวิสัย ซึ่งอาจจะปรับเปลี่ยนโปรแกรมตามความเหมาะสม)
- ทางบริษัทฯจะไม่รับผิดชอบใดๆทั้งสิ้น หากผู้เดินทางประสบเหตุสภาวะฉุกเฉินจากโรคประจำตัว ซึ่งไม่ได้เกิดจากอุบัติเหตุในรายการท่องเที่ยว(ซึ่งลูกค้าจะต้องยอมรับในเงื่อนไขนี้ในกรณีที่เกิดเหตุสุดวิสัย ซึ่งอยู่นอกเหนือความรับผิดชอบของบริษัทฯทัวร์)

- ทางบริษัทฯ จะไม่รับผิดชอบใดๆ ทั้งสิ้น หากท่านใช้บริการของทางบริษัทฯ ไม่ครบ อาทิ ไม่เที่ยวบางรายการ, ไม่ทานอาหารบางมื้อ, เพราะค่าใช้จ่ายทุกอย่างทางบริษัทฯ ได้ชำระค่าจ่ายให้ตัวแทนต่างประเทศแบบเหมาจ่ายขาด ก่อนเดินทางเรียบร้อยแล้วเป็นการชำระเหมาขาด
- ทางบริษัทฯ จะไม่รับผิดชอบใดๆ ทั้งสิ้น หากเกิดสิ่งของสูญหายจากการโจรกรรมและหรือเกิดอุบัติเหตุที่เกิดจากความประมาทของนักท่องเที่ยวเองหรือในกรณีที่กระเป๋าเกิดสูญหายหรือชำรุดจากสายการบิน
- กรณีที่การตรวจคนเข้าเมืองทั้งที่กรุงเทพฯ และในต่างประเทศปฏิเสธมิให้เดินทางออกหรือเข้าประเทศที่ระบุไว้ในรายการเดินทาง บริษัทฯ ขอสงวนสิทธิ์ที่จะไม่คืนค่าบริการไม่ว่ากรณีใดๆ ทั้งสิ้น
- ตัวเครื่องบินเป็นตัวราคาดพิเศษ กรณีที่ท่านไม่เดินทางพร้อมคณะไม่สามารถนำมาเลื่อนวันหรือคืนเงินและไม่สามารถเปลี่ยนชื่อได้
- เมื่อท่านตกลงชำระเงินไม่ว่าทั้งหมดหรือบางส่วนผ่านตัวแทนของบริษัทฯ หรือชำระโดยตรงกับทางบริษัทฯ ทางบริษัทฯ จะถือว่าท่านได้ยอมรับในเงื่อนไขข้อตกลงต่างๆ ที่ได้ระบุไว้ข้างต้นนี้แล้วทั้งหมด
- กรุ๊ปที่เดินทางช่วงวันหยุดหรือเทศกาลที่ต้องการันตีมัดจำกับสายการบินหรือผ่านตัวแทนในประเทศหรือต่างประเทศ รวมถึงเที่ยวบินพิเศษ เช่น Charter Flight , Extra Flight จะไม่มีการคืนเงินมัดจำหรือค่าทัวร์ทั้งหมด
- การท่องเที่ยวประเทศเวียดนามนั้นจะต้องมีการเข้าชมสินค้าของทางรัฐบาล เพื่อเป็นการส่งเสริมการท่องเที่ยวดังกล่าว คือ ร้านยา, ร้านไม้ไฟ ร้านหัตถกรรม เป็นต้น หากท่านใดไม่เข้าร้านดังกล่าวจะต้องจ่ายค่าทัวร์เพิ่ม ทางบริษัทฯ จะขอถือว่าท่านรับทราบและยอมรับเงื่อนไขดังกล่าวแล้ว
- อาหารที่ประเทศเวียดนาม ได้รับอิทธิพลมาจากจีน โดยรสชาติจะออกไปทางจัดส่วนใหญ่รสไม่ค่อยจัดและอาหารทะเลก็จะเป็นขนาดของตามประเทศเวียดนาม

รายละเอียดห้องพักที่ประเทศเวียดนาม

- ห้องพักแต่ละโรงแรมแตกต่างกัน ห้องเดี่ยว (Single), ห้องคู่ (Twin/Double) และห้องพักแบบ 3 ท่าน (Triple Room) ห้องพักแต่ละประเภทอาจจะไม่ติดกันบางโรงแรมอาจจะไม่มีห้องพักแบบ 3 ท่าน อาจจะได้เป็น 1เตียงใหญ่กับ 1เตียงเสริม
- โรงแรมในเวียดนามห้องที่เป็นห้องเดี่ยวอาจเป็นห้องที่มีขนาดกะทัดรัด และไม่มีอ่างอาบน้ำบางโรงแรมแต่ละชั้นจะมีเพียงไม่กี่ห้องซึ่งในกรณีมาเป็นครอบครัวใหญ่ใช้หลายห้อง ห้องพักอาจจะไม่ได้ติดกันและอาจจะได้คนละชั้นและบางโรงแรมอาจจะไม่มีลิฟต์ซึ่งขึ้นอยู่กับการออกแบบของแต่ละโรงแรมนั้นๆ
- ** ก่อนตัดสินใจจองทัวร์ควรอ่านเงื่อนไขการเดินทางอย่างถี่ถ้วนแล้วจึงมัดจำเพื่อประโยชน์ของท่านเอง**