

LICENSE NO. 11/4334



www.grandholiday.co.th



บริษัท แกรนด์ โฮลiday จำกัด  
ศุภาสัย ปาร์ค ศรีนครินทร์  
688/9 ก.ศรีนครินทร์ แขวงหนองบอน เขตประเวศ กรุงเทพฯ 10250  
เบอร์โทร: 02-361-9688 เบอร์แฟกซ์: 02-361-9600

# ไต้หวัน ทะเลสาบสุริยัน จันทรา 4 วัน 2 คืน



นำท่านเดินทางสู่ไต้หวัน โดยสายการบิน เยาวแอร์ 

ล่องเรือชมความงามของทะเลสาบสุริยัน จันทรา ซึ่งมีทิวทัศน์ราวกับภาพวาดฟู้กันจีน

ชมอุทยานแห่งชาติเห่หลิว อุทยานหินทรายที่มีหินเสียดรพระราชนิอันโด่งดัง

ขึ้นตึกไทเป101 (รวมค่าชมวิวชั้น 89 ราคา NT 500)

แช่น้ำแร่ผ่อนคลายในห้องส่วนตัว ณ รีสอร์ทกลางหุบเขา

ช้อปปิ้งสินค้าแฟชั่นเทรนดี้ใหม่ๆ มากมาย

## กำหนดการเดินทาง มีนาคม - พฤษภาคม 2560

วันแรก

กรุงเทพฯ

22.00 น.

คณะพร้อมกันที่สนามบินนานาชาติสุวรรณภูมิ ชั้น 4 ประตู 8 เคาน์เตอร์ R สายการบิน EVA AIR (BR) โดยมีเจ้าหน้าที่คอยให้การต้อนรับและอำนวยความสะดวกก่อนขึ้นเครื่อง

วันที่สอง

กรุงเทพฯ – ขึ้นตึกไทเป 101 (รวมชั้น 89) – ร้านขนมห่วยเก้อ –อนุสรณ์สถานเจียงไคเช็ค - หมู่บ้านโบราณจิวเฟิ่น - อุทยานแห่งชาติเย่หลิว – แช่น้ำแร่ออนเซ็นสไตล์ไต้หวัน ณ ที่พัก

02.15 น.

ออกเดินทางสู่ไทเป โดยสายการบิน EVA AIR เที่ยวบินที่ BR206 (มีอาหารบริการบนเครื่อง)

06.55 น.

ถึงท่าอากาศยานนานาชาติสนามบินเถาหยวน สนามบินแห่งชาติประเทศไต้หวัน (เวลาท้องถิ่นเร็วกว่าประเทศไทย 1 ชั่วโมง) พาท่านผ่านพิธีตรวจคนเข้าเมืองและศุลกากร

เช้า

**รับประทานอาหารเช้า (BREAKFAST BOX)**

นำท่านเดินทางสู่ **ตึกไทเป101 (รวมค่าขึ้นตึก รวมค่าขึ้นตึกชมวิวชั้น 89 แล้ว)** ตึกที่มีความสูงถึง 508 เมตร เป็นสัญลักษณ์ของเมืองไทเป ที่นี้ยังมีจุดชมวิวที่สูงติดอันดับโลกอีกด้วย ภายในตัวอาคารมีลูกตุ้มขนาดใหญ่หนักกว่า 900 ตัน ทำหน้าที่กันการสั่นสะเทือนเวลาที่เกิดแผ่นดินไหวและนำท่านขึ้นลิฟต์ที่มีความเร็วที่สุดในโลก ด้วยความเร็วประมาณ 1,008 เมตรต่ออนาที หลังจากนั้นนำท่านเลือกซื้อของฝากขนมยอดนิยมของไต้หวัน ที่ **ร้านห่วยเก้อ** (ขนมพายสับประรด, ป๊อปคอร์น, เห็ดทอด เป็นต้น) หลังจากนั้นนำท่านชม **อนุสรณ์สถานเจียงไคเช็ค** ที่สร้างขึ้นเพื่อรำลึกถึงอดีตประธานาธิบดีเจียงไคเช็ค ใช้เวลาในการสร้างถึง 3 ปี สร้างแล้วเสร็จในปี พ.ศ. 2523 มีพื้นที่ประมาณ 205 เฮกตาร์ ท่านสามารถชมชีวประวัติและรูปภาพประวัติศาสตร์สำคัญที่หาดูได้ยากภายในอนุสรณ์สถาน

เที่ยง

**รับประทานอาหารกลางวัน ณ ภัตตาคาร**

ให้ท่านอิสระช้อปปิ้ง **หมู่บ้านโบราณจิวเฟิ่น** ซึ่งเป็นแหล่งเหมืองทองที่มีชื่อเสียงตั้งแต่สมัยกษัตริย์กวงสวี่ แห่งราชวงศ์ชิง มีนักขุดทองจำนวนมากพากันมาขุดทองที่นี่ การโหมขุดทองและแร่ธาตุต่างๆ ทำให้จำนวนแร่ลดลงอย่างน่าใจหาย ผู้คนพากันอพยพย้ายออกไปเหลือทิ้งไว้เพียงแต่ความทรงจำ จนกระทั่งมีการใช้จิวเฟิ่นเป็นฉากในการถ่ายทำภาพยนตร์ “เป่ย์ซังเงิงซื่อ” และ “อู๋เหยียนเตอะซันชีว” ทัศนียภาพภูเขาที่สวยงามในฉากภาพยนตร์ ได้ดึงดูดนักท่องเที่ยวจำนวนมากให้เดินทางมาชื่นชม จิวเฟิ่นจึงกลับมาคึกคักและมีชีวิตชีวาอีกครั้ง นำท่านเดินทางสู่ **อุทยานแห่งชาติเย่หลิว** อุทยานแห่งนี้ตั้งอยู่ทางส่วนเหนือสุดของเกาะไต้หวัน มีลักษณะพื้นที่เป็นแหลมยื่นไปในทะเล การเซาะกร่อนของน้ำทะเลและลมทะเล ทำให้เกิดโขดหินงอกเป็นรูปร่างลักษณะต่าง ๆ น่าตื่นตาที่เดียว โดยเฉพาะหินรูปพระเศียรราชินี ซึ่งมีชื่อเสียงโด่งดังไปทั่วโลก



**ค่ำ**                    **รับประทานอาหารค่ำ ณ ภัตตาคาร**  
 นำท่านเข้าสู่ที่พัก ให้ท่านอิสระแช่น้ำแร่ภายในห้องพักตามอัธยาศัย เพื่อสุขภาพที่แข็งแรง และผิวพรรณ  
 ที่ดี ณ โรงแรม THE LOFT SEA SUIT HOTEL หรือเทียบเท่า



**วันที่สาม**            **หนานโลว – ล่องเรือทะเลสาบสุริยัน จันทรา – วัดเหวินหวู่ – วัดพระถังซัมจั๋ง – ไถจง – ตลาดฝงเจียไนท์มาร์เก็ต**

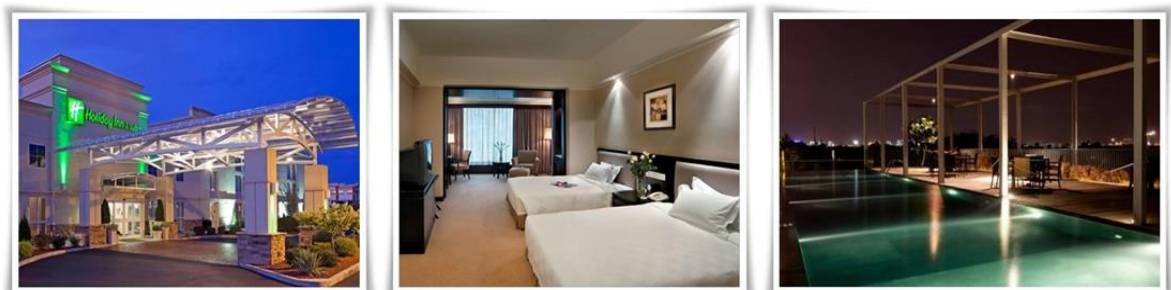
**เช้า**                    **รับประทานอาหารเช้า ณ ห้องอาหารของโรงแรม**  
 นำท่านเดินทางสู่ **เมืองหนานโลว** มณฑลที่ใหญ่ที่สุดของไต้หวัน ที่ไม่มีทางออกสู่ทะเล

**เที่ยง**                    **รับประทานอาหารกลางวัน ณ ภัตตาคาร**  
 นำท่าน**ล่องเรือทะเลสาบสุริยัน-จันทรา** ซึ่งเป็นทะเลสาบน้ำจืดที่ใหญ่ที่สุดและเป็นเขื่อนที่สำคัญในไต้หวัน มีความยาวถึง 33 กิโลเมตร ครึ่งบนเหมือนพระอาทิตย์ ครึ่งล่างเหมือนพระจันทร์เสี้ยว รอบๆทะเลสาบแห่งนี้จะมีจุดสำคัญที่ท่องเที่ยวมากมาย จากนั้นนำท่านกราบไหว้สิ่งศักดิ์สิทธิ์ที่ **วัดเหวินหวู่** เช่น ศาสดาขงจื้อ เทพเจ้าแห่งปัญญา และเทพกวนอู เทพเจ้าแห่งความซื่อสัตย์ รวมถึงสิงโตหินอ่อน 2 ตัวที่ตั้งอยู่หน้าวัด ซึ่งมีมูลค่าตัวละ 1 ล้านดอลลาร์ไต้หวัน จากนั้นนำท่านสู่ **วัดพระถังซัมจั๋ง** นมัสการพระอัฐิของพระถังซัมจั๋ง ที่อันเชิญมาจากชมพูทวีป จากนั้นเดินทางสู่เมืองไถจง

**ค่ำ**                    **รับประทานอาหารค่ำ ณ ภัตตาคาร**  
 นำท่านช้อปปิ้ง **ตลาดฝงเจียไนท์มาร์เก็ต** ที่มีสินค้าหลากหลายให้ท่านเลือกสรรซึ่งถือได้ว่าเป็นตลาดกลางคืนที่ใหญ่ที่สุดในไถจงเลยทีเดียว



นำท่านเข้าสู่ที่พัก ณ โรงแรม HOLIDAY INN HOTEL หรือเทียบเท่า



**วันที่สี่ ไลจอง – ไทเป – DUTY FREE – ซีเหมินติง – เกาหยวน – GLORIA OUTLET – สนามบินเถาหยวน – กรุงเทพฯ**

- เช้า**                    **รับประทานอาหารเช้า ณ ห้องอาหารของโรงแรม**  
 เดินทางสู่เมืองไทเป
- เที่ยง**                    **รับประทานอาหารกลางวัน ณ ภัตตาคาร (ลิ้มรสสุกี้ชาบูชาบู สไตส์ไต้หวัน)**
- บ่าย**                    นำท่านอิสระช้อปปิ้งที่ **DUTY FREE** จากนั้นนำท่านสัมผัสแหล่งช้อปปิ้งย่านกลางคืน **ซีเหมินติง** หรือ **สยามสแควร์ไต้หวัน** ให้ท่านได้อัพเดทแฟชั่น อิสระช้อปปิ้งสินค้าหลากหลายทั้งสินค้าแฟชั่นเทรนด์ใหม่ๆ มากมาย อาทิ ONITSUKA TIGER, NIKE, PUMA ฯลฯ เดินทางสู่เมืองเถาหยวน อิสระให้ท่านช้อปปิ้ง **GLORIA OUTLET** ถือเป็น SHOPPING CENTER ที่รวมร้านค้า ทั้งจากญี่ปุ่น ไต้หวัน และนานาชาติไว้หลากหลายกว่า 200 ร้าน มีตั้งแต่แบรนด์เนมสุดหรูจนถึงแบรนด์ราคาข่อมเยา เรียกได้ว่า เหมาะกับทุกเพศ ทุกวัย
- 21.15 น.                สมควรแก่เวลานำท่านเดินทางสู่ สนามบินเถาหยวน สนามบินแห่งชาติประเทศไต้หวันอำเภอกรุงไทเป เดินทางกลับสู่กรุงเทพฯโดยสายการบิน EVA AIR โดยเที่ยวบินที่ BR205 (มีอาหารบริการบนเครื่อง)
- 00.05 น.                เดินทางกลับถึงสนามบินนานาชาติสุวรรณภูมิ กรุงเทพฯ ประเทศไทย โดยสวัสดิภาพ
- \*\*\*\*\*หมายเหตุ:โปรแกรมอาจมีการเปลี่ยนแปลงได้ตามความเหมาะสม\*\*\*\*\***

**อัตราค่าบริการ**

กำหนดการเดินทาง	ผู้ใหญ่พัก ห้องละ 2 ท่าน	เด็กมีเตียง พักกับผู้ใหญ่ 1 ท่าน	เด็กมีเตียง พักกับผู้ใหญ่ 2 ท่าน	เด็กไม่มีเตียง พักกับผู้ใหญ่ 2 ท่าน	พักเดี่ยว เพิ่ม
วันที่ 3 – 6, 8 – 11, 15 – 18 มี.ค. 60, 20 – 23 เม.ย. 60, 18 – 21, 26 – 29 พ.ค. 60	21,900	21,900	21,900	21,900	4,500
วันที่ 12 – 15 เม.ย. 60	23,900	23,900	23,900	23,900	4,500
วันที่ 28 เม.ย. – 1 พ.ค. 60, 4 – 7 พ.ค. 60	22,900	22,900	22,900	22,900	4,500

**โปรดตรวจสอบ PASSPORT : ต้องมีอายุไม่ต่ำกว่า 6 เดือน หรือ 180 วัน ขึ้นไปก่อนการเดินทาง และต้องมีหน้ากระดาษ  
 อย่างต่ำ 6 หน้า**

**หมายเหตุ : สำหรับผู้เดินทางที่อายุไม่ถึง 18 ปี และไม่ได้เดินทางกับบิดา มารดา ต้องมีจดหมายยินยอมให้บุตรเดินทางไป  
 ต่างประเทศจากบิดาหรือมารดาแนบมาด้วย**

**\*\*\*ราคาทัวร์ข้างต้นยังไม่รวมค่าทิปคนขับรถ และมีคฤหาสน์**

**ท่านละ 300 เหรียญได้ทุกวัน /ทริป/ต่อท่าน\*\*\***

**ทิปหัวหน้าทัวร์แล้วแต่ความประทับใจ**

**\*\* แลกน้ำดื่มวันละ 1 ขวด \*\***

**\*\* โปรแกรมอาจจะมีการปรับเปลี่ยนตามความเหมาะสมของสภาพอากาศและฤดูกาล \*\***

### **เงื่อนไขการให้บริการ**

- บริษัทฯ สงวนสิทธิ์ที่จะไม่รับผิดชอบต่อค่าชดเชยความเสียหาย ไม่ว่ากรณีที่เกิดจากตรวจคนเข้าเมือง ของไทยไม่อนุญาตให้เดินทางออกหรือตรวจคนเข้าเมืองของแต่ละประเทศไม่อนุญาตให้เข้าเมือง
- บริษัทฯ สงวนสิทธิ์ในการที่จะไม่รับผิดชอบต่อค่าชดเชยความเสียหาย อันเกิดจากเหตุสุดวิสัยที่ทาง บริษัทฯ ไม่สามารถควบคุมได้ เช่น การนัดหยุดงาน, จลาจล, การล่าช้าหรือยกเลิกของเที่ยวบิน
- บริษัทฯ สงวนสิทธิ์ในการเปลี่ยนแปลงโปรแกรมรายการท่องเที่ยว โดยไม่ต้องแจ้งให้ทราบล่วงหน้า (โปรแกรมและรายละเอียดของการเดินทางอาจมีการเปลี่ยนแปลงได้ ทั้งนี้ขึ้นอยู่กับภาวะอากาศ และเหตุสุดวิสัยต่าง ๆ ที่ไม่สามารถคาดการณ์ล่วงหน้าโดยทางบริษัทฯ จะคำนึงถึงผลประโยชน์และความปลอดภัยของผู้ร่วมเดินทางเป็นสำคัญ)
- บริษัทฯ สงวนสิทธิ์ในการเปลี่ยนแปลงอัตราค่าบริการ โดยไม่ต้องแจ้งให้ทราบล่วงหน้า
- กรณีที่คณะไม่ครบจำนวน 10 ท่าน ทางบริษัทฯ สงวนสิทธิ์ในการงดออกเดินทาง โดยทางบริษัทฯ จะแจ้งให้ท่านทราบล่วงหน้าอย่างน้อย 7 วันก่อนการเดินทาง
- เมื่อท่านทำการซื้อโปรแกรมทัวร์ ทางบริษัทฯ จะถือว่าท่านรับทราบและยอมรับเงื่อนไขของหมายเหตุดังกล่าวแล้ว
- ในกรณีที่ลูกค้าต้องออกตัวโดยสารภายในประเทศ กรุณาติดต่อเจ้าหน้าที่ของบริษัทฯ ก่อนทุกครั้ง มิฉะนั้นทางบริษัทฯ จะไม่ขอรับผิดชอบค่าใช้จ่ายใดๆ ทั้งสิ้น

### **อัตราบริการนี้รวม**

- ✓ ค่าตัวเครื่องบิน ชั้นนักท่องเที่ยวน (ECONOMY CLASS) ที่ระบุวันเดินทางไป-กลับพร้อมคณะ (ในกรณีมีความประสงค์อยู่ต่อ จะต้องไม่เกินจำนวนวัน จำนวนคนและมีค่าใช้จ่ายที่ทางสายการบินกำหนด)
- ✓ ค่าภาษีสนามบินทุกแห่งตามรายการ
- ✓ ค่าน้ำหนักกระเป๋าเดินทางท่านละไม่เกิน 30 กก. (EVA AIR)
- ✓ ค่ารถโค้ชปรับอากาศนำเที่ยวตามรายการ พร้อมคนขับรถที่ชำนาญเส้นทาง
- ✓ ค่าห้องพักในโรงแรมตามที่ระบุในรายการหรือเทียบเท่า
- ✓ ค่าอาหารตามที่ระบุในรายการ
- ✓ ค่าเข้าชมสถานที่ท่องเที่ยวตามรายการ
- ✓ ค่าขึ้นตึกไทเป 101 (ราคา 600 NTD)
- ✓ ค่ามัคคุเทศก์ของบริษัทดูแลตลอดการเดินทาง
- ✓ ค่าประกันอุบัติเหตุคุ้มครองในระหว่างการเดินทาง คุ้มครองในวงเงินท่านละ 1,000,000 บาท ค่า รักษาพยาบาลกรณีเกิดอุบัติเหตุวงเงินท่านละ 200,000 บาท ตามเงื่อนไขของกรมธรรม์

ลูกค้าท่านใดสนใจซื้อประกันการเดินทางสำหรับครอบคลุมเรื่องสุขภาพสามารถสอบถามข้อมูลเพิ่มเติมกับทางบริษัทได้

เบี้ยประกันเริ่มต้น 370 บาท [ระยะเวลา 5-7 วัน]

เบี้ยประกันเริ่มต้น 430 บาท [ระยะเวลา 8-10 วัน]

**ความครอบคลุมผู้เอาประกันที่มีอายุมากกว่า 16 หรือน้อยกว่า 75 ปี**

[รักษาพยาบาล 2 ล้าน, รักษาต่อเนื่อง 2 แสน, เสียชีวิตหรือเสียอวัยวะจากอุบัติเหตุ 3 ล้านบาท]

**ความครอบคลุมผู้เอาประกันที่มีอายุน้อยกว่า 16 หรือมากกว่า 75 ปี**

[รักษาพยาบาล 2 ล้าน, รักษาต่อเนื่อง 2 แสน, เสียชีวิตหรือเสียอวัยวะจากอุบัติเหตุ 1.5 ล้านบาท]

✓ ค่าภาษีมูลค่าเพิ่ม 7%

### **อัตราบริการนี้ไม่รวม**

- ✗ ค่าธรรมเนียมการจัดทำหนังสือเดินทาง (PASSPORT)
- ✗ ค่าใช้จ่ายส่วนตัว อาทิเช่น ค่าอาหาร, ค่าเครื่องดื่มที่สั่งพิเศษ (มินิบาร์, น้ำดื่ม, บุหรี่, เหล้า, เบียร์ ฯลฯ), ค่าโทรศัพท์, ค่าซักรีด, ค่าธรรมเนียมหนังสือเดินทาง, ค่าน้ำหนักเกินจากทางสายการบินกำหนดเกินกว่ากำหนด, ค่ารักษาพยาบาล กรณีเกิดการเจ็บป่วยจากโรคประจำตัว, ค่ากระเป๋าเดินทางหรือของมีค่าที่สูญหายในระหว่างการเดินทาง เป็นต้น
- ✗ ค่าธรรมเนียมวีซ่าเข้าประเทศได้ทุกวัน สำหรับหนังสือเดินทางไทย(เล่มข้าราชการ) ต้องยื่นวีซ่าเข้าประเทศได้วันมีค่าธรรมเนียม 1,700 บาทต่อท่าน และค่าบริการยื่นวีซ่า 500 บาทต่อท่าน ใช้ระยะเวลาในการยื่นวีซ่า 5-7 วันทำการ
- ✗ ค่าห้องพักเดียวตามอัตรา
- ✗ ค่าธรรมเนียมวีซ่าสำหรับผู้เดินทางชาวต่างชาติและผู้ถือเอกสารต่างด้าว
- ✗ ค่าบริการยกกระเป๋าในโรงแรม ซึ่งท่านจะต้องดูแลกระเป๋าและทรัพย์สินด้วยตัวท่านเอง
- ✗ ค่าทิปหัวหน้าทัวร์จากเมืองไทย (แล้วแต่ความพึงพอใจในการบริการของ หัวหน้าทัวร์)
- ✗ **ค่าธรรมเนียมน้ำมันและภาษีสนามบิน ในกรณีที่สายการบินมีการปรับขึ้นราคา**
- ✗ **ค่าทิปมัคคุเทศก์ท้องถิ่นและทิปพนักงานขับรถ (วันละ 100 เหรียญได้ทุกวัน ต่อท่าน) ทิปหัวหน้าทัวร์ (ตามความประทับใจ)**

### **เงื่อนไขการสำรองที่นั่ง**

- กรุณาจองล่วงหน้าอย่างน้อย 30 วันก่อนการเดินทาง และกรุณาโอนเงินมัดจำ 10,000 บาทหลังจากการจองภายใน 3 วัน โดยโอนเงินเข้าบัญชี พร้อมส่งสำเนาหน้าหนังสือเดินทาง ที่มีอายุการใช้งานเหลือไม่ต่ำกว่า 6 เดือน  
ธนาคาร กรุงเทพ (สาขา พาราไดซ์)  
ชื่อบัญชี บจ.แกรนด์ฮอลิเดย์  
เลขที่บัญชี 068-706079-8 (ออมทรัพย์)
- แฟกซ์สลิปโอนเงินมาที่บริษัทฯ แฟกซ์ 02-3619689

- การชำระค่าทัวร์ส่วนที่เหลือทางบริษัทฯ จะเรียกเก็บก่อนเดินทางไม่น้อยกว่า 15 วัน ท่านควรจัดเตรียมค่าทัวร์ให้เรียบร้อยก่อนกำหนด เนื่องจากทางบริษัทต้องสำรองค่าใช้จ่ายในส่วนของคุณค่าที่พักและตัวเครื่องบิน มิฉะนั้นจะถือว่าท่านยกเลิกการเดินทางโดยอัตโนมัติ
- การติดต่อใดๆ กับทางบริษัทเช่น แฟกซ์ อีเมลล์ หรือจดหมายฯ ต้องทำในวันเวลาทำการของทางบริษัท ดังนี้ วันจันทร์ ถึงศุกร์ เวลา 9.00 น. – 18.30 น. นอกจากวันเวลาดังกล่าวและวันหยุดนักขัตฤกษ์ที่รัฐบาลประกาศในปีนั้นๆ ถือว่าเป็นวันหยุดทำการของทางบริษัท

### กรณียกเลิกการเดินทาง

- แจ้งยกเลิกก่อนเดินทาง 30 วันคืนค่าใช้จ่ายทั้งหมด
- แจ้งยกเลิกก่อนเดินทาง 15-29 วัน เก็บค่าใช้จ่าย ท่านละ 10,000 บาท
- แจ้งยกเลิกน้อยกว่า 15 วันก่อนเดินทาง ทางบริษัทฯ ขอสงวนสิทธิ์ เก็บค่าใช้จ่ายทั้งหมด
- สำหรับผู้โดยสารที่ไม่ได้ถือหนังสือเดินทางไทยและทางบริษัทฯ เป็นผู้ยื่นวีซ่าให้ เมื่อผลวีซ่าผ่านแล้วมีการยกเลิกการเดินทางบริษัทฯ ขอสงวนสิทธิ์ในการคืนค่ามัดจำทั้งหมด
- **บริษัทฯ ขอสงวนสิทธิ์ในการเก็บค่าใช้จ่ายทั้งหมดกรณีท่านยกเลิกการเดินทางและมีผลทำให้คณะเดินทางไม่ครบตามจำนวนที่บริษัทฯ กำหนดไว้ (10 ท่านขึ้นไป)** เนื่องจากเกิดความเสียหายต่อทางบริษัทและผู้เดินทางอื่นที่เดินทางในคณะเดียวกัน บริษัทต้องนำไปชำระค่าเสียหายต่างๆ ที่เกิดจากการยกเลิกของท่าน
- **กรณีเจ็บป่วย** จนไม่สามารถเดินทางได้ ซึ่งจะต้องมีใบรับรองแพทย์จากโรงพยาบาลรับรอง บริษัทฯ จะพิจารณาเลื่อนการเดินทางของท่านไปยังคณะต่อไป แต่ทั้งนี้ท่านจะต้องเสียค่าใช้จ่ายที่ไม่สามารถเรียกคืนได้ เช่น ค่าตัวเครื่องบิน ค่าห้อง ค่าธรรมเนียมวีซ่าตามที่สถานทูตฯ เรียกเก็บและค่าใช้จ่ายอื่นๆ ที่เกิดขึ้นตามจริง ในกรณีที่ไม่สามารถเดินทางได้  
**กรณียื่นวีซ่าแล้วไม่ได้รับการอนุมัติวีซ่าจากทางสถานทูต (วีซ่าไม่ผ่าน)** และท่านได้ชำระค่าทัวร์หรือมัด
- จำมาแล้ว ทางบริษัทฯ คืนค่าทัวร์หรือมัดจำให้ แต่ทางบริษัทฯ ขอสงวนสิทธิ์ในการหักค่าบริการยื่นวีซ่า, ค่าวีซ่า และค่าใช้จ่ายบางส่วนที่เกิดขึ้นจริงเป็นกรณีไป (อาทิ กรณีออกตัวเครื่องบินไปแล้ว หรือได้ชำระค่าบริการในส่วนของโรงแรมนอก เช่น โรงแรม ฯลฯ ไปแล้ว) ทางบริษัทฯ ขอสงวนสิทธิ์ในการหักเก็บค่าใช้จ่ายจริงที่เกิดขึ้นแล้วกับท่านเป็นกรณีไป
- **กรณีวีซ่าผ่านแล้ว แจ้งยกเลิกก่อนหรือหลังออกตัวโดยสาร** บริษัทฯ ขอสงวนสิทธิ์ในการ **ไม่คืนค่าทัวร์ทั้งหมด**
- **กรณีวีซ่าผ่านแล้ว แต่กรุ๊ปออกเดินทางไม่ได้** เนื่องจากผู้เดินทางท่านอื่นในกลุ่ม โคนปฏิเสชวีซ่า หรือไม่ว่าด้วยสาเหตุใดๆ ก็ตาม ทางบริษัทฯ ขอสงวนสิทธิ์ในการหักเก็บค่าใช้จ่ายจริงที่เกิดขึ้นแล้วกับท่านเป็นกรณีไป
- **กรณีผู้เดินทางไม่สามารถเข้า-ออกเมืองได้** เนื่องจากเอกสารปลอมหรือการห้ามของเจ้าหน้าที่ไม่ว่าเหตุผลใดๆ ก็ตามทางบริษัทฯ ขอสงวนสิทธิ์ในการ **ไม่คืนค่าทัวร์ทั้งหมด**

### ข้อมูลเพิ่มเติม

#### เรื่องตัวเครื่องบินและที่นั่งบนเครื่องบิน

- ในการเดินทางเป็นหมู่คณะ ผู้โดยสารจะต้องเดินทางไป-กลับพร้อมกัน หากต้องการเลื่อนวันเดินทางกลับ ท่านจะต้องชำระค่าใช้จ่ายส่วนต่างที่สายการบิน และบริษัททัวร์เรียกเก็บและการจัดที่นั่งของกรุ๊ป เป็นไปโดยสายการบิน

บินเป็นผู้กำหนด ซึ่งทางบริษัทฯ ไม่สามารถเข้าไปแทรกแซงได้ และในกรณียกเลิกการเดินทาง และได้ดำเนินการออกตั๋วเครื่องบินไปแล้ว (กรณีตั๋ว REFUND ได้) ผู้เดินทางต้องรอ REFUND ตามระบบของสายการบินเท่านั้น

- ทางบริษัทฯ ได้สำรองที่นั่งพร้อมชำระเงินมัดจำค่าตั๋วเครื่องบินแล้ว หากท่านยกเลิกตั๋ว ไม่ว่าจะด้วยสาเหตุใด ทางบริษัทฯ ขอสงวนสิทธิ์การเรียกเก็บค่ามัดจำตั๋วเครื่องบิน ซึ่งมีค่าใช้จ่าย ประมาณ 1,000 – 5,000 บาท แล้วแต่สายการบินและช่วงเวลาเดินทาง
- หากตั๋วเครื่องบินทำการออกแล้ว แต่ท่านไม่สามารถออกเดินทางได้ ทางบริษัทฯ ขอสงวนสิทธิ์เรียกเก็บค่าใช้จ่ายตามที่เกิดขึ้นจริงและรอ REFUND จากทางสายการบิน ใช้เวลาประมาณ 3-6 เดือนเป็นอย่างน้อย
- นั่งที่ LONG LEG โดยปกติอยู่บริเวณทางออกประตูฉุกเฉิน และผู้ที่นั่งต้องมีคุณสมบัติตรงตามที่สายการบินกำหนด เช่น ต้องเป็นผู้ที่มีร่างกายแข็งแรง และช่วยเหลือผู้อื่นได้อย่างรวดเร็วในกรณีที่เครื่องบินมีปัญหา เช่น สามารถเปิดประตูฉุกเฉินได้ (น้ำหนักประมาณ 20 กิโลกรัม) ไม่ใช่ผู้ที่มีปัญหาทางด้านสุขภาพและร่างกาย และอำนาจในการให้ที่นั่ง LONG LEG ขึ้นอยู่กับทางเจ้าหน้าที่เช็คอินสายการบิน ตอนเวลาที่เช็คอินเท่านั้น

### เรื่องโรงแรมที่พัก

- เนื่องจากการวางแผนห้องพักของแต่ละโรงแรมแตกต่างกัน จึงอาจทำให้ห้องพักแบบห้องเดี่ยว (SINGLE) และห้องคู่ (TWIN/DOUBLE) และห้องพักแบบ 3 ท่าน/3 เตียง (TRIPLE ROOM) ห้องพักอาจจะไม่ติดกัน และบางโรงแรมอาจมีห้องพักแบบ 3 ท่านจำนวนไม่มากนัก จึงขอสงวนสิทธิ์ในการเปลี่ยนแปลงตามความเหมาะสม
- กรณีที่มีงานจัดประชุมนานาชาติ (TRADE FAIR) เป็นผลให้ค่าโรงแรมสูงขึ้นมากและห้องพักในเมืองเต็ม บริษัทฯ ขอสงวนสิทธิ์ในการปรับเปลี่ยนหรือย้ายเมืองเพื่อให้เกิดความเหมาะสม

### ข้อความซึ่งถือเป็นสาระสำหรับท่านผู้มีเกียรติซึ่งร่วมเดินทาง

ทางบริษัทฯ เป็นตัวแทนในการจัดนำสัมมนา และการเดินทางที่มีความชำนาญ โดยจัดหาโรงแรมที่พัก อาหาร ยานพาหนะ และสถานที่ท่องเที่ยวพร้อมทั้งการสัมมนา คุณาน เพื่อความสะดวกสบาย และเกิดประโยชน์สูงสุดในการเดินทาง ทั้งนี้ทางบริษัทฯ ไม่สามารถรับผิดชอบในอุบัติเหตุหรือความเสียหายที่เกิดจากโรงแรมที่พัก ยานพาหนะ, อันเนื่องจากอุบัติเหตุรวมถึงภัยธรรมชาติ, โจรกรรม, วินาศกรรม, อัคคีภัย, การผลัดงาน, การจลาจล, สงครามการเมือง, การผันผวนของอัตราแลกเปลี่ยนเงินตราระหว่างประเทศ, การนัดหยุดงาน, ความล่าช้าของเที่ยวบิน, สายการบินเรือ, รถไฟ, พาหนะท้องถิ่น, ตลอดจนการถูกปฏิเสธออกวีซ่าจากกงสุล และ / หรือ ส่วนงานที่เกี่ยวข้องกับสถานเอกอัครราชทูต รวมถึงผู้มีอำนาจทำการแทนประจำประเทศไทย (โดยไม่จำเป็นต้องแสดงเหตุผล เนื่องจากเป็นสิทธิพิเศษทางการทูต) ซึ่งอยู่เหนือการควบคุมของบริษัทฯ หมายรวมถึงในระหว่างการเดินทางท่องเที่ยวทั้งใน หรือ ต่างประเทศ แต่ทางบริษัทฯ มีความคุ้มครอง



