

LICENSE NO. 11/4334

GrandHoliday

www.grandholiday.co.th

บริษัท แกรนด์ โฮลiday จำกัด

สุภาลัย ปาร์ค ศรีนครินทร์

688/9 ก.ศรีนครินทร์ แขวงหนองบอน เขตประเวศ กรุงเทพฯ 10250

เบอร์โทร: 02-361-9688 เบอร์แฟกซ์: 02-361-9600

SRILANKA DAMBULLA SIGIRIYA KANDY NUWARA ERIYA KALUTARA COLOMBO 6D 4N



แพ็คเกจทัวร์อิสระเดินทางแบบส่วนตัว โดยสายการบินศรีลังกัน แอร์ไลน์ส



อายุบรร เยือนมรดกโลก วัดอัมมมุตตา ชมพระราชวังลอยฟ้า ลีเกียรยา นมัสการพระบรมธาตุเขี้ยวแก้ว ณ เมืองแคนดี้
สักการะต้นพระมหาโพธิ์ที่เก่าแก่ที่สุดในโลก สนุกสนานและเพลิดเพลินกับการแสดงพื้นเมือง ระบายแคนดี้
ชม LITTLE ENGLAND เมืองนูวารา เอลิยา เมืองแห่งดอกไม้และใบชา ชมความงามของเมืองหลวงโคลัมโบ

กำหนดการเดินทาง : มิถุนายน - กรกฎาคม 2560

- 06.00 น. ผู้เดินทางทำการเช็คอินด้วยตนเอง ณ ท่าอากาศยานสุวรรณภูมิ อาคารผู้โดยสารขาออก ชั้น 4 ประตูทางเข้าที่ 8 แถว S / W เคาน์เตอร์สายการบินศรีลังกัน แอร์ไลน์ส
- 09.10 น. ออกเดินทางสู่ เมืองโคลัมโบ โดยสายการบินศรีลังกัน แอร์ไลน์สเที่ยวบินที่ UL 403
- 11.00 น. เดินทางถึง สนามบินนานาชาติบันดารานายาก (BANDARANAIKE INTERNATIONAL AIRPORT) เมืองโคลัมโบ ประเทศศรีลังกา (ช้ากว่าประเทศไทย 1 ชั่วโมง 30 นาที) ผ่านพิธีการตรวจคนเข้าเมืองและพิธีการทางศุลกากรแล้ว พบเจ้าหน้าที่บริษัทฯ ด้อนรับท่านอย่างอบอุ่นที่สนามบิน

เที่ยง

รับประทานอาหารกลางวัน ณ ภัตตาคาร

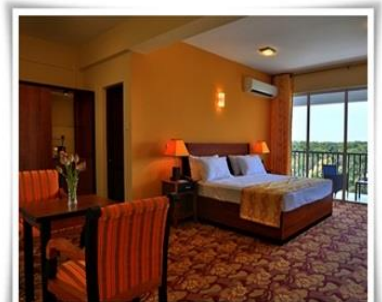
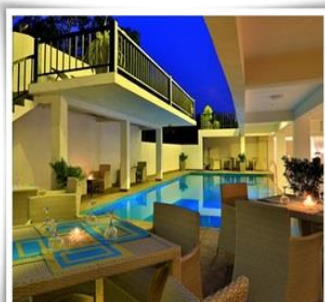
นำท่านเดินทางสู่ เมืองดัมบูลลา (DAMBULLA) เมืองท่องเที่ยวของ เขตมณฑล สถานที่ท่องเที่ยวส่วนใหญ่ของเมืองมีความเก่าแก่มาก โดยบางแห่งนั้นมีมาตั้งแต่สมัยยุคก่อนประวัติศาสตร์ นำท่านชมความงามของ วัดถ้ำดัมบูลลา (DAMBULLA CAVE TEMPLE) สถานที่ท่องเที่ยวหลัก ที่มีความสำคัญทางประวัติศาสตร์ มากแห่งหนึ่งของประเทศ โดยองค์การยูเนสโกได้ยกย่องให้ วัดถ้ำดัมบูลลา เป็นมรดกโลกทางวัฒนธรรม ดัมบูลลา เป็นภูเขาหินสูงตระหง่าน 500 ฟุต ฐานกว้างประมาณ 1 ไมล์ ถือว่าเป็นถ้ำที่มีความสวยงามมากที่สุดแห่งหนึ่งในเอเชีย เชื่อกันว่าในอดีตเคยมีการตั้ง รกราก หรือมีการอยู่อาศัยมาตั้งแต่ยุคสมัยก่อนประวัติศาสตร์ เป็นสถานที่แสวงบุญอันศักดิ์สิทธิ์มากกว่า 22 ศตวรรษมาแล้ว โดยเล่ากันว่า กษัตริย์วาลากัมบา ทรงเคยพำนักในถ้ำที่ดัมบูลลา ช่วงที่พระองค์เสด็จพลัดถิ่นจากเมืองอนูราชปุระ เพื่อเป็นการตั้งหลักก่อนที่จะรวบรวมไพร่พลกลับไปรบกันอีกครั้งหนึ่ง ต่อมาเมื่อพระองค์ทรงบรรพชา และเสด็จกลับขึ้นครองราชย์ พระองค์ได้ทรงสร้างวิหารศิวลึงค์ภายในถ้ำที่ดัมบูลลา วัดถ้ำดัมบูลลา ประกอบด้วยถ้ำต่างๆ จำนวน 5 ถ้ำ ซึ่งปัจจุบันถ้ำเหล่านี้ล้วนแต่ได้รับการอนุรักษ์ไว้ในสภาพที่ดีที่สุด ในศรีลังกา อีกทั้งยังมีภาพจิตรกรรมฝาผนังที่มีความงดงาม รวมไปถึงประติมากรรมพระพุทธรูปกว่า 157 องค์ อีกด้วย



ค่ำ

รับประทานอาหารค่ำ ณ โรงแรมที่พัก

นำท่านเข้าสู่ที่พัก ณ โรงแรม DANAWWA RESORT , DAMBULLA หรือเทียบเท่า



เช้า

รับประทานอาหารเช้า ณ ห้องอาหารของโรงแรมที่พัก

หลังอาหารนำท่านเดินทางสู่ **เมืองลิกิริยา** เป็นเมืองที่มี ป้อมปราการระฟ้า หรือ พระราชวังลอยฟ้า สร้างโดยกษัตริย์กัสปาสัมยศตวรรษที่ 5 ซึ่งอาจจะนับเป็นสิ่งมหัศจรรย์ที่สุดของศรีลังกา ซึ่งรู้จักกันในชื่อ **ไลอัน ร็อค** หรือ **แท่นศิวราชสีห์** เนื่องจากเคยมีสิงห์โตตัวใหญ่ ยืนอยู่บริเวณปากทางเข้าภายในคูรอบป้อม 3 ชั้น มีแท่นศิวราชสีห์สูง 500 ฟุต และบนยอดศิวราชสีห์มีฐานรากของพระราชวังอันยิ่งใหญ่ในอดีตและสวนดอกไม้พร้อมสระว่ายน้ำ ที่ทางขึ้นแห่งหนึ่ง มีรูปวาดสีน้ำของชาวสิงหลเป็นภาพนางอัปสรขนาดเท่าตัวคนซึ่งมีสีสันสดใสละเอียดอ่อนอยู่เช่นเดิม จากนั้นเดินทางสู่ **เมืองแคนดี้ (KANDY)** ราชธานีแห่งสุดท้ายของศรีลังกา อยู่สูงจากระดับน้ำทะเล 1600 ฟุต ชื่อเดิมคือ **สิริวัฒนานคร** หรือ **สิงหพันธนคร** และเป็นเมืองที่ตั้งของวัดพระเจี๊วแก้ว เมืองหลวงสุดท้ายของยุคกษัตริย์โบราณของศรีลังกา ตั้งอยู่ในท่ามกลางภูเขาในที่ราบสูงกัณฏิ ที่ข้ามพื้นที่ของป่าเขตร้อน กัณฏิเป็นหนึ่งในเมืองที่มีจุดชมวิวที่ดีที่สุดในศรีลังกา ระหว่างแเวชม **LUCKGROVE SPICE GARDEN** เป็นสวนสมุนไพรที่ได้รวบรวมปลูกไว้มากมาย อาทิ ต้นอบเชย ต้นกระวาน ต้นกานพลู ต้นจันทน์ ต้นโกโก้ ต้นวานิลลา ต้นชา กาแฟ ตะไคร้ เป็นต้น พร้อมมีป้ายบอกสรรพคุณกำกับ (ใช้เวลาเดินทางประมาณ 3 ชั่วโมง ระยะทาง 95 กิโลเมตร)

เที่ยง

รับประทานอาหารกลางวัน ณ ภัตตาคาร

นำท่านชมความงามของ **เมืองแคนดี้** ผ่านชมร้านค้าต่างๆ, ร้านเกอรั, ร้านอาหาร พร้อมนำท่านชมวิวมุมสูงของ **ทะเลสาบแคนดี้** จุดชมวิว **UPPERLAKE** บนยอดเขาที่มองเห็นวิวพาโนรามาของ แคนดี้ทั้งเมือง อยู่กลางหุบเขา อากาศเย็นสบายทั้งปี มีทะเลสาบอยู่กึ่งกลาง เมืองและนำท่านชม **ศูนย์กลางงานศิลปะและหัตถกรรม พิพิธภัณฑสถานแสดงอัญมณี และ แหล่งเจียรไนพลอย** ที่ใหญ่ที่สุดในศรีลังกา

16.00 น.

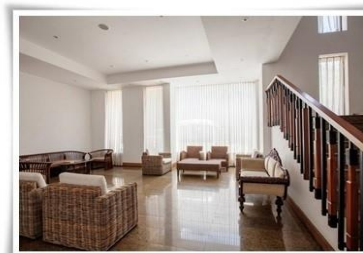
ให้ท่านสนุกสนานเพลิดเพลินกับ **ระบายแคนดี้โชว์ (KANDY CULTURAL DANCE SHOW)** เป็นโชว์ที่มีการผสมผสานกันระหว่างระบำพื้นเมืองแบบดั้งเดิมกับระบำร่วมสมัย ซึ่งหาชมทุกๆ ไปได้ยาก การแสดงสะท้อนให้เห็นถึงจิตวิญญาณของความเป็นศรีลังกา



ค่ำ

รับประทานอาหารค่ำ ณ โรงแรมที่พัก

นำท่านเข้าสู่ที่พัก ณ โรงแรม **OAK-RAY REGENCY HOTEL, KANDY** หรือเทียบเท่า



วันที่สาม

แคนดี้ – พระธาตุเขี้ยวแก้ว– นูวารา เอลิยา

เช้า **รับประทานอาหารเช้า ณ ห้องอาหารของโรงแรมที่พัก**

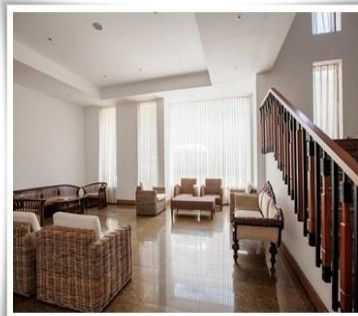
นำท่านเดินทางไปยัง **วัดดาลาดา มาลิกาวะ(SRI DALADA MALIGAWA)** หรือ **วัดพระเขี้ยวแก้ว** เพื่อกราบนมัสการ พระบรมธาตุเขี้ยวแก้ว (พระทันตของพระสัมมาสัมพุทธเจ้า) พระทันตธาตุองค์นี้เป็นพระทันตธาตุเบื้องซ้ายบนของพระพุทธองค์ โดยพระเชมเถระ ได้อัญเชิญจากจิตกาธาร (เชิงตะกอน) เมืองกุสินาราไปถวายพระเจ้าพรหมทัตแห่งนครทันตปุระ แคว้นกัลิงค์ จากนั้นจึงตกทอดมายังเกาะลังกา มีประวัติที่แปลกพิสดารกว่ากว่า 2,000 ปี เรื่อยมาจนถึงปัจจุบัน



เที่ยง **รับประทานอาหารกลางวัน ณ ภัตตาคาร**

นำท่านเดินทางสู่ **เมืองนูวารา เอลิยา (NUWARA ELIYA)** เมืองที่ได้ชื่อว่า **LITTLE ENGLAND** ด้วยสภาพภูมิอากาศราวกับฤดูใบไม้ผลิของอังกฤษ ตั้งอยู่บนยอดเขาสูงที่สุดตอนกลางของประเทศศรีลังกา หรือชิลอนในอดีต ด้วยวิวที่สวยงามประกอบไปด้วยภูเขา น้ำตก ไร่ชา ถือว่าเป็นสถานที่ที่ดีที่สุดของเกาะศรีลังกา

ค่ำ **รับประทานอาหารค่ำ ณ โรงแรมที่พัก**



นำท่านเข้าสู่ที่พัก ณ **โรงแรม OAK-RAY SUMMER HILL BREEZE HOTEL , NUWARA ELIYA** หรือเทียบเท่า

วันที่สี่

นูวารา เอลิยา – คาลูตารา

เช้า **รับประทานอาหารเช้า ณ ห้องอาหารของโรงแรมที่พัก**

นำท่านเดินทางสู่ **เมืองคาลูตารา (KALUTARA)** เมืองที่อยู่ติดริมทะเล เป็นอีกหนึ่งเมืองตากอากาศที่นักท่องเที่ยวชอบไปเยือน (ใช้เวลาเดินทางประมาณ 5 ชั่วโมง ระยะทาง 190 กิโลเมตร)

เที่ยง **รับประทานอาหารกลางวัน ณ ภัตตาคาร**

ให้ท่านอิสระพักผ่อนตามอัชฌาศัย

ค่ำ

รับประทานอาหารค่ำ ณ โรงแรมที่พัก

นำท่านเข้าสู่ที่พัก ณ โรงแรม COCO-ROYAL BEACH HOTEL , KALUTARA หรือเทียบเท่า



วันที่ห้า

คาลุตารา – โคลัมโบ

เช้า

รับประทานอาหารเช้า ณ ห้องอาหารของโรงแรมที่พัก

เดินทางเข้าสู่ เมืองโคลัมโบ (COLOMBO) (ใช้เวลาเดินทางประมาณ 1 ชั่วโมง 40 นาที ระยะทาง 60 กิโลเมตร) ชมความงามของ เมืองโคลัมโบ เมืองหลวงที่มีการพัฒนาอย่างก้าวกระโดด ตึกระฟ้าตั้งตระหง่านขึ้นทัดเทียมกับสิ่งก่อสร้างทางวัฒนธรรม ผสมผสานด้วยความสวยงามของธรรมชาติที่ยังคงสมบูรณ์ ผ่านชม รัฐสถานคร โคลัมโบ ผ่านย่านศูนย์กลางธุรกิจ, ย่านที่พัก CINNAMON GARDEN, อาคารรัฐสภา BMIC, ที่ทำการสหราชอาณาจักรในปัจจุบัน, กรมการทหาร, ผ่านถนนริมหาดเลียบชายฝั่งทะเล ไปยังย่านตลาดนัด, วัดฮินดู (HINDU TEMPLE), โบสถ์คริสต์ (DUTCH WOLVENDHAL CHURCH) ที่ถูกสร้างขึ้นโดยชาวดัตช์ในอดีตกาล, จตุรัสอิสรภาพซึ่งสร้างขึ้นมาเพื่อเป็นที่ระลึกในการเป็นเอกราชของศรีลังกาหลังจากตกอยู่ภายใต้การปกครองของสหราชอาณาจักรมากกว่า 150 ปี ผ่านชมความงาม หอนาฬิกาเก่าแก่ อายุกว่า 100 ปี สิ่งก่อสร้างและสถาปัตยกรรมที่ถูกสร้างขึ้นในสมัยอาณานิคม ซึ่งศรีลังกาอยู่ภายใต้การปกครองของประเทศไทย นอกจากนั้นในเขตราชการท่านจะได้พบกับสภาพบ้านเมืองที่ถูกสร้างอย่างโอ้อ่าตระการตา



เที่ยง

รับประทานอาหารกลางวัน ณ ภัตตาคาร

จากนั้นให้ท่านได้ช้อปปิ้งสินค้าราคาขอมเยาได้ที่ **เปิดตาบাজার** หรือช้อปปิ้งสินค้าแบรนด์เนมที่ห้าง โอเดิล

ค่ำ

รับประทานอาหารค่ำ ณ ภัตตาคาร

หลังอาหาร นำท่านเดินทางสู่สนามบินเพื่อเดินทางกลับสู่กรุงเทพฯ

วันที่หก

โคลัมโบ – กรุงเทพฯ

01.45 น.

ออกเดินทางจากกรุงโคลัมโบ กลับสู่กรุงเทพฯ โดยสายการบินศรีลังกัน แอร์ไลน์ส เที่ยวบินที่ UL 402

06.15 น.

เดินทางถึงท่าอากาศยานสุวรรณภูมิ กรุงเทพฯ โดยสวัสดิภาพพร้อมความประทับใจ

****หมายเหตุ : โปรแกรมสามารถสลับปรับเปลี่ยนได้โดยไม่ต้องแจ้งล่วงหน้า****

อัตราค่าบริการ(ราคาท่านละ)

เดินทาง 2 ท่าน	เดินทาง 3-6 ท่าน	เดินทาง 7-12 ท่าน	ราคาเด็ก 2-11 ปี	พักเดี่ยว ชำระเพิ่ม
24,900	24,500	24,000	20,500	5,700

เงื่อนไขตั๋วเครื่องบิน

- ตั๋วชั้นประหยัด “N CLASS” ชำระเพิ่มท่านละ 1,400 บาท
- ตั๋วชั้นประหยัด “S CLASS” ชำระเพิ่มท่านละ 2,100 บาท
- ตั๋วชั้นธุรกิจ “I CLASS” ชำระเพิ่มท่านละ 16,900 บาท

พิเศษสำหรับผู้โดยสารที่จองกับแกรนด์ ฮอลิเดย์

- บริการน้ำดื่มท่านละ 2 ขวดต่อวัน
- บริการซิมการ์ดท้องถิ่นพร้อมใช้งาน ในประเทศศรีลังกาท่านละ 1 ชุด โดยการลงทะเบียนล่วงหน้าเพื่อให้ท่านได้ทราบหมายเลขโทรศัพท์ก่อนออกเดินทาง
- DISCOUNTED SHOPPING VOUCHER (SRI LANKA)
- กระเป๋าเดินทางขนาดพกพา

อัตราค่าบริการนี้รวม

- ✓ ค่าตั๋วเครื่องบินเส้นทางกรุงเทพฯ-โคลัมโบ-กรุงเทพฯ สายการบินศรีลังกันแอร์ไลน์ส (Q CLASS)
- ✓ ค่าโรงแรมที่พัก ห้องมาตรฐาน 2 คืน ตามรายการระบุ
- ✓ ค่าอาหารเช้า กลางวัน และอาหารเย็น ตามรายการระบุ (FULL BOARD)
- ✓ ค่า TOUR ESCORT นำเที่ยวตลอดรายการ
- ✓ ค่ารถท้องถิ่นปรับอากาศนำเที่ยวทุกแห่งตามที่ระบุรายการ
- ✓ ค่าธรรมเนียมการเข้าชมสถานที่ทุกแห่งตามที่ระบุในรายการ
- ✓ ค่าประกันอุบัติเหตุระหว่างการเดินทาง ท่านละไม่เกิน 1,000,000 บาท ทั้งนี้ขึ้นอยู่กับเงื่อนไขข้อกำหนดที่มีการตกลงไว้กับบริษัทประกันชีวิต

อัตราค่าบริการนี้ไม่รวม

- ✗ ค่าภาษีสนามบิน ค่าธรรมเนียมและค่าเชื้อเพลิงของสายการบิน
- ✗ ค่าธรรมเนียมวีซ่าท่องเที่ยวประเทศศรีลังกา USD 35
- ✗ ค่าธรรมเนียมการนำกล้องถ่ายรูปและกล้องวิดีโอเข้าในสถานที่ท่องเที่ยว (เมืองแคนดี้ USD 12)
- ✗ ค่าทำเอกสารผู้ถือบัตรต่างด้าวและค่าธรรมเนียมวีซ่าที่ไม่ใช่หนังสือเดินทางทางประเทศไทย
- ✗ ค่าทิปบริการยกกระเป๋าของทุกโรงแรม, ค่าทิปมัคคุเทศก์ท้องถิ่นและพนักงานขับรถ
- ✗ ค่าน้ำหนักเกินพิกัด 20 กิโลกรัม ต่อท่าน
- ✗ ค่าใช้จ่ายส่วนตัวอื่นๆ เช่น ค่าธรรมเนียมการทำหนังสือเดินทาง, ค่าโทรศัพท์, ค่าซักรีด, ค่ามินิบาร์, ค่าเครื่องดื่ม ฯลฯ
- ✗ ค่าใช้จ่ายอื่นๆ นอกเหนือจากที่ระบุไว้ในรายการ

เงื่อนไขการชำระค่าบริการ

- กรุณามัดจำ 10,000 บาท / ท่าน หลังจากการจองภายใน 3 วัน โดยโอนเงินเข้าบัญชี_ค่าทัวร์ส่วนที่เหลือต้องชำระก่อนเดินทางอย่างน้อย 45 วัน
- ธนาคาร ไทยพาณิชย์ (สาขา หนึ่งพัน)
- ชื่อบัญชี นายโสภส ศิริวัลลภ
- เลขที่บัญชี 175-239584-6 (ออมทรัพย์)
- แฟกซ์สลิปโอนเงินมาที่บริษัทฯ แฟกซ์ 02-3619689
- การติดต่อใดๆ กับทางบริษัทเช่น แฟกซ์ อีเมลล์ หรือจดหมายฯ ต้องทำในวันเวลาทำการของทางบริษัท ดังนี้ วันจันทร์ ถึงศุกร์ เวลา 9.00 น. – 18.00 น. และวันเสาร์ เวลา 9.00 น. – 14.00 น. นอกจากวันเวลาดังกล่าวและวันหยุดนักขัตฤกษ์ที่รัฐบาลประกาศในปีนั้นๆถือว่าเป็นวันหยุดทำการของทางบริษัท
- กรุณาทำการจองล่วงหน้าอย่างน้อย 31-45 วันก่อนการเดินทาง
- กรุณาชำระค่ามัดจำหรือค่าบริการเต็มจำนวน หลังจากได้รับการยืนยันการจองจากทางบริษัทฯ ภายใน 7 วัน ทั้งนี้ ขึ้นกับปริมาณการเข้าพักในช่วงเวลาดังกล่าว ซึ่งทางบริษัทขอสงวนสิทธิ์ปรับเปลี่ยนตามเงื่อนไขที่กำหนด
- หากทำการจองน้อยกว่า 30 วัน กรุณาชำระค่าบริการเต็มจำนวนก่อนทำการจอง

หมายเหตุ

- ราคานี้เป็นราคาสำหรับผู้ใหญ่และต้องออกเดินทางพร้อมกันตั้งแต่ 2 ท่านขึ้นไป
- อัตราค่าบริการคิดคำนวณจากอัตราแลกเปลี่ยน ณ ปัจจุบัน บริษัทฯ ขอสงวนสิทธิ์ในการเปลี่ยนแปลงราคา
- ในกรณีที่มีการประกาศลดค่าเงินบาท หรืออัตราแลกเปลี่ยนได้ปรับขึ้นในช่วงใกล้วันที่เดินทาง
- หากท่านถูกเจ้าหน้าที่ตรวจคนเข้าเมืองของประเทศนั้นๆ ปฏิเสธการเข้า-ออกเมือง ด้วยเหตุผล ใดๆ ก็ตามถือเป็นเหตุผลซึ่งอยู่นอกเหนืออำนาจและความรับผิดชอบของบริษัทฯ ทางบริษัทฯ ขอสงวนสิทธิ์ที่จะไม่คืนเงินบางส่วนหรือทั้งหมด
- บริษัทฯ จะไม่รับผิดชอบต่อกรณีที่กองตรวจคนเข้าเมืองของไทย งดออกเอกสารเข้าเมืองให้กับชาวต่างชาติ
- หรือ คนต่างด้าว ที่พำนักอยู่ในประเทศไทย อำนาจสิทธิ์ขาดเป็นของทางกองตรวจคนเข้าเมือง
- บริษัทฯ ขอสงวนสิทธิ์ที่จะไม่รับผิดชอบต่อค่าใช้จ่ายใดๆ ในกรณีที่เกิดเหตุสุดวิสัย เช่น การยกเลิก หรือล่าช้าของสายการบิน เรือ รถไฟ อุบัติเหตุ ภัยธรรมชาติ การนัดหยุดงาน การจลาจลหรือสิ่งของสูญหายตามสถานที่ต่างๆ ที่เกิดเหนืออำนาจการควบคุมของบริษัทฯ
- บริษัทฯ จะทำหน้าที่เป็นตัวแทนในการเรียกร้องค่าชดใช้จากโรงแรมหรือบริษัทขนส่ง เมื่อเกิดการสูญหายของสัมภาระระหว่างการเดินทาง แต่จะไม่รับผิดชอบต่อการสูญหายดังกล่าว
- ในระหว่างการท่องเที่ยวนี้ หากท่านไม่ใช้บริการใดๆ ไม่ว่าทั้งหมดหรือบางส่วน ถือว่าท่านสละสิทธิ์ไม่สามารถเรียกร้องขอคืนค่าบริการได้
- บริษัทฯ ขอสงวนสิทธิ์ที่จะเปลี่ยนแปลงรายการท่องเที่ยวตามความเหมาะสม และสถานการณ์ต่างๆ ทั้งนี้ ทางบริษัทฯ จะยึดถือและคำนึงถึงความปลอดภัย รวมถึงผลประโยชน์สูงสุดของลูกค้าเป็นสำคัญ

เอกสารประกอบในการขอวีซ่า

- สำเนาหนังสือเดินทางหน้าแรกที่มีข้อมูลผู้เดินทาง ที่มีอายุการใช้งานเหลือไม่น้อยกว่า 6 เดือน
- สำเนาบัตรประชาชน 1 ชุด
- สำเนาทะเบียนบ้าน 1 ชุด