

LICENSE NO. 11/4334

Grand Holiday

www.grandholiday.co.th



บริษัท แกรนด์ โฮลiday จำกัด

ศุภลลิต พาร์ค ศรีนครินทร์

688/9 ก.ศรีนครินทร์ แขวงหนองบอน เขตประเวศ กรุงเทพฯ 10250

เบอร์โทร: 02-361-9688 เบอร์แฟกซ์: 02-361-9600

# SRILANKA COLOMBO KANDY 4D 2N



แพ็คเกจทัวร์อิสระเดินทางแบบส่วนตัว โดยสายการบินศรีลังกัน แอร์ไลน์ส



อายุบรร นมัสการพระบรมธาตุเขี้ยวแก้ว ณ เมืองแคนดี้ เมืองมรดกโลกสักการะต้นพระมหาโพธิ์ที่เก่าแก่ที่สุดในโลก

สนุกสนานและเพลิดเพลินกับการแสดงพื้นเมือง ระบายแคนดี้

ชมความงามของเมืองหลวงโคลัมโบ

**กำหนดการเดินทาง : มิถุนายน - กรกฎาคม 2560**



วันแรก

## กรุงเทพฯ – โคลัมโบ – แคนดี้ – ระบายแคนดี้โชว์ – พระธาตุเจี๋ยวแก้ว

- 06.00 น. ผู้เดินทางทำการเช็คอินด้วยตนเอง ณ ท่าอากาศยานสุวรรณภูมิ อาคารผู้โดยสารขาออก ชั้น 4 ประตูทางเข้าที่ 8 แถว S / W เคาน์เตอร์สายการบินศรีลังกัน แอร์ไลน์ส
- 09.10 น. ออกเดินทางสู่ เมืองโคลัมโบ โดยสายการบินศรีลังกัน แอร์ไลน์สเที่ยวบินที่ UL 403
- 11.00 น. เดินทางถึง สนามบินนานาชาติบันดารานายาก (BANDARANAIKE INTERNATIONAL AIRPORT) เมืองโคลัมโบ ประเทศศรีลังกา (ช้ากว่าประเทศไทย 1 ชั่วโมง 30 นาที) ผ่านพิธีการตรวจคนเข้าเมืองและพิธีการทางศุลกากรแล้ว พบเจ้าหน้าที่บริษัทฯต้อนรับท่านอย่างอบอุ่นที่สนามบิน นำท่านเดินทางสู่ **เมืองแคนดี้ (KANDY)** ราชธานีแห่งสุดท้ายของศรีลังกา อยู่สูงจากระดับน้ำทะเล 1600 ฟุต ชื่อเดิมคือ ศิริวัฒนานคร หรือ สิงหพันธนคร และเป็นเมืองที่ตั้งของวัดพระเจี๋ยวแก้ว เมืองหลวงสุดท้ายของยุคกษัตริย์โบราณของศรีลังกา ตั้งอยู่ในท่ามกลางภูเขาในที่ราบสูงกัมพู ที่ข้ามพื้นที่ของป่าเขตร้อน กัมพูเป็นหนึ่งในเมืองที่มีจุดชมวิวที่ดีที่สุดในศรีลังกา

เที่ยง

### รับประทานอาหารกลางวัน ณ ภัตตาคาร

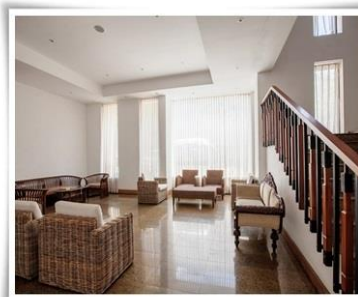
ให้ท่านสนุกสนานเพลิดเพลินกับ **ระบายแคนดี้โชว์ (KANDY CULTURAL DANCE SHOW)** เป็นโชว์ที่มีการผสมผสานกันระหว่างระบำพื้นเมืองแบบดั้งเดิมกับระบำร่วมสมัย ซึ่งหาชมทุกๆ ไปได้ยาก การแสดงสะท้อนให้เห็นถึงจิตวิญญาณของความเป็นศรีลังกา นำท่านเดินทางไปยัง **วัดดาลาดา มาลิกาวะ (SRI DALADA MALIGAWA)** หรือวัดพระเจี๋ยวแก้ว เพื่อกราบนมัสการ พระบรมธาตุเจี๋ยวแก้ว (พระทันต์ของพระสัมมาสัมพุทธเจ้า) พระทันต์ธาตุองค์นี้เป็นพระทันต์ธาตุเบื้องซ้ายบนของพระพุทธองค์ โดยพระเชมเถระ ได้อัญเชิญจากจิตกาธาร (เชิงตะกอน) เมืองกุสินาราไปถวายพระเจ้าพรหมทัตแห่งนครทันตปุระ แคว้นกลิงค์ จากนั้นจึงตกทอดมายังเกาะลังกา มีประวัติที่แปลกพิสดารกว่ากว่า 2,000 ปี เรื่อยมาจนถึงปัจจุบัน



ค่ำ

### รับประทานอาหารค่ำ ณ โรงแรมที่พัก

นำท่านเข้าสู่ที่พัก ณ โรงแรม **OAK-RAY REGENCY HOTEL, KANDY** หรือเทียบเท่า



## วันที่สอง

## แคนดี้ – ทัวร์รอบเมืองแคนดี้ – โคลัมโบ – วัดกัลยาณีราชมหาวิหาร

### เช้า รับประทานอาหารเช้า ณ ห้องอาหารของโรงแรมที่พัก

นำท่านชมความงามของ **เมืองแคนดี้ (KANDY)** ผ่านชมร้านค้าต่างๆ, ร้านเกอรี, ร้านอาหาร พร้อมนำท่านชมวิวมุมสูงของทะเลสาบแคนดี้ **จุดชมวิว UPPERLAKE** บนยอดเขาที่มองเห็นวิวพาโนรามาของ แคนดี้ ทั้งเมืองอยู่กลางหุบเขา อากาศเย็นสบายทั้งปี มีทะเลสาบอยู่ที่กลาง เมืองและนำท่านชม **ศูนย์กลางงาน ศิลปะและหัตถกรรม พิพิธภัณฑสถานอัญมณี และ แหล่งเจียรไนพลอย** ที่ใหญ่ที่สุดในศรีลังกา

### เที่ยง รับประทานอาหารกลางวัน ณ ภัตตาคาร

เดินทางเข้าสู่ **เมืองโคลัมโบ (COLOMBO)** ระหว่างทางนำท่านชม **วัดกัลยาณีราชมหาวิหาร** ซึ่งชาวศรีลังกาเชื่อว่าเมื่อกว่า 2,500 ปี มาแล้วพระพุทธเจ้าได้เคยเสด็จมาประทับนั่งบนรัตนบัลลังก์ทองคำที่วัดแห่งนี้ และพระพุทธเจ้าได้ทรงเทศน์โปรดชาวสิงหลเป็นครั้งแรกยังสถานที่นี้ นำท่านกลับเข้าสู่ที่พักเพื่อให้ท่านได้พักผ่อนตามอัธยาศัย



### ค่ำ รับประทานอาหารค่ำ ณ โรงแรมที่พัก

นำท่านเข้าสู่ที่พัก ณ **โรงแรม JANAKI HOTEL COLOMBO , COLOMBO** หรือเทียบเท่า



## วันที่สาม

## โคลัมโบ – ทัวร์รอบเมืองโคลัมโบ – อีสระช้อปปิ้ง

### เช้า รับประทานอาหารเช้า ณ ห้องอาหารของโรงแรมที่พัก

หลังจากอาหารเช้าท่านชมความงามของ **เมืองโคลัมโบ** เมืองหลวงที่มีการพัฒนาอย่างก้าวกระโดด ดึงดูดนักท่องเที่ยวต่างชาติเพิ่มขึ้นทัดเทียมกับสิ่งก่อสร้างทางวัฒนธรรม ผสมผสานด้วยความสวยงามของธรรมชาติที่ยังคงสมบูรณ์ ผ่านชมวัดที่ปลูกตมาราม (DEEPADUTTARAMA RAJAMAHA VIARYA) สร้างขึ้นในปี พ.ศ. 2318 วัดนี้มีความสำคัญต่อชุมชนชาวพุทธในศรีลังกาซึ่งได้ และได้พัฒนาวัดในช่วงประมาณปี พ.ศ. 2416 จนกลายเป็นวัดขนาดใหญ่ที่ทันสมัยที่สุดในประเทศในยุคนั้น โดยวัดเป็นศูนย์กลางในการฟื้นฟูพระพุทธศาสนาในศรีลังกา และ โรงเรียนพุทธศาสนาวันอาทิตย์ก็ได้เกิดขึ้นในยุคนี้นี้ ผ่านชม รัฐสถานนคร โคลัมโบ ผ่านย่านศูนย์กลางธุรกิจ,ย่านที่พัก CINNAMON GARDEN, อาคารรัฐสภา BMIC, ที่ท่า

การสหราชอาณาจักรในปัจจุบัน, กรมการทหาร, ผ่านถนนริมหาดเลียบชายฝั่งทะเลไปยังย่านตลาดนัด, วัดฮินดู (HINDU TEMPLE), โบสถ์คริสต์ (DUTCH WOLVENDHAL CHURCH) ที่ถูกสร้างขึ้นโดยชาวดัตช์ในอดีตกาล, จักรวรรดิสหภาพซึ่งสร้างขึ้นมาเพื่อเป็นที่ระลึกในการเป็นเอกราชของศรีลังกาหลังจากตกอยู่ภายใต้การปกครองของสหราชอาณาจักรมากกว่า 150 ปี ผ่านชมความงาม หอนาฬิกาเก่าแก่ อายุกว่า 100 ปี สิ่งก่อสร้างและสถาปัตยกรรมที่ถูกสร้างขึ้นในสมัยอาณานิคม ซึ่งศรีลังกาอยู่ภายใต้การปกครองของประเทศอังกฤษ นอกจากนี้ในเขตราชการท่านจะได้พบกับสภาพบ้านเมืองที่ถูกสร้างอย่างโอ้อ่าตระการตา



เที่ยง

**รับประทานอาหารกลางวัน ณ ภัตตาคาร**

จากนั้น ให้ท่านได้ ช้อปปีงสินค้าราคาข่อมเขาได้ที่ **เปิดตา บาซาร์** หรือช้อปปีงสินค้าแบรนด์เนมที่ห้าง โอเคล

ค่ำ

**รับประทานอาหารค่ำ ณ ภัตตาคาร**

หลังจากนั้น นำท่านเดินทางสู่สนามบินเพื่อเดินทางกลับสู่กรุงเทพฯ

**วันที่สี่**

**โคลัมโบ – กรุงเทพฯ**

- 01.45 น. ออกเดินทางจากกรุงโคลัมโบ กลับสู่กรุงเทพฯ โดยสายการบินศรีลังกัน แอร์ไลน์ส เที่ยวบินที่ UL 402
- 06.15 น. เดินทางถึงท่าอากาศยานสุวรรณภูมิ กรุงเทพฯ โดยสวัสดิภาพพร้อมความประทับใจ

**\*\*หมายเหตุ : โปรแกรมสามารถสลับปรับเปลี่ยนได้โดยไม่ต้องแจ้งล่วงหน้า\*\***

**อัตราค่าบริการ(ราคาท่านละ)**

| เดินทาง 2 ท่าน | เดินทาง 3-6 ท่าน | เดินทาง 7-12 ท่าน | ราคาเด็ก 2-11 ปี | พักเดี่ยว ชำระเพิ่ม |
|----------------|------------------|-------------------|------------------|---------------------|
| 16,900         | 16,500           | 16,300            | 14,000           | 3,100               |

**เงื่อนไขตัวเครื่องบิน**

- ตัวชั้นประหยัด “N CLASS” ชำระเพิ่มท่านละ 1,400 บาท
- ตัวชั้นประหยัด “S CLASS” ชำระเพิ่มท่านละ 2,100 บาท
- ตัวชั้นธุรกิจ “I CLASS” ชำระเพิ่มท่านละ 16,900 บาท

**พิเศษสำหรับผู้โดยสารที่จองกับแกรนด์ โฮลิเดย์**

- บริการน้ำดื่มท่านละ 2 ขวดต่อวัน

- บริการซิมการ์ดท้องถิ่นพร้อมใช้งาน ในประเทศศรีลังกาท่านละ 1 ชุด โดยการลงทะเบียนล่วงหน้าเพื่อให้ท่านได้ทราบหมายเลขโทรศัพท์ก่อนออกเดินทาง
- DISCOUNTED SHOPPING VOUCHER (SRI LANKA)
- กระเป๋าเดินทางขนาดพกพา

### อัตราค่าบริการนี้รวม

- ✓ ค่าตั๋วเครื่องบินเส้นทางกรุงเทพฯ-โคลัมโบ-กรุงเทพฯ สายการบินศรีลังกันแอร์ไลน์ส (Q CLASS)
- ✓ ค่าโรงแรมที่พัก ห้องมาตรฐาน 2 คืน ตามรายการระบุ
- ✓ ค่าอาหารเช้า กลางวัน และอาหารเย็น ตามรายการระบุ (FULL BOARD)
- ✓ ค่าTOUR ESCORT นำเที่ยวตลอดรายการ
- ✓ ค่ารถท้องถิ่นปรับอากาศส่วนตัวทุกแห่งตามที่ระบุรายการ
- ✓ ค่าธรรมเนียมการเข้าชมสถานที่ทุกแห่งตามที่ระบุในรายการ
- ✓ ค่าประกันอุบัติเหตุระหว่างการเดินทาง ท่านละไม่เกิน 1,000,000 บาท ทั้งนี้ย่อมอยู่ในข้อจำกัดที่มีการตกลงไว้กับบริษัทประกันชีวิต

### อัตราค่าบริการนี้ไม่รวม

- ✗ ค่าภาษีสนามบิน ค่าธรรมเนียมและค่าเชื้อเพลิงของสายการบิน
- ✗ ค่าธรรมเนียมวีซ่าท่องเที่ยวประเทศศรีลังกา USD 35
- ✗ ค่าธรรมเนียมการนำกล้องถ่ายรูปและกล้องวิดีโอเข้าในสถานที่ท่องเที่ยว (เมืองแคนดี้ USD 12)
- ✗ ค่าทำเอกสารผู้ถือบัตรต่างด้าวและค่าธรรมเนียมวีซ่าที่ไม่ใช่หนังสือเดินทางทางประเทศไทย
- ✗ ค่าทิปบริการยกกระเป๋าของทุกโรงแรม, ค่าทิปมีคูเทศก์ท้องถิ่นและพนักงานขับรถ
- ✗ ค่าน้ำหนักเกินพิกัด 20 กิโลกรัม ต่อท่าน
- ✗ ค่าใช้จ่ายส่วนตัวอื่นๆ เช่น ค่าธรรมเนียมการทำหนังสือเดินทาง, ค่าโทรศัพท์, ค่าซักกรีด, ค่ามินิบาร์, ค่าเครื่องดื่ม ฯลฯ
- ✗ ค่าใช้จ่ายอื่นๆ นอกเหนือจากที่ระบุไว้ในรายการ

### เงื่อนไขการชำระค่าบริการ

- กรุณามัดจำ 10,000 บาท / ท่าน หลังจากการจองภายใน 3 วัน โดยโอนเงินเข้าบัญชี\_ค่าทัวร์ส่วนที่เหลือต้องชำระก่อนเดินทางอย่างน้อย 45 วัน
- ธนาคาร ไทยพาณิชย์ (สาขา หนึ่งพัน)
- ชื่อบัญชี นายโสฬส ศิริวัลลภ
- เลขที่บัญชี 175-239584-6 (ออมทรัพย์)
- แฟกซ์สลิปโอนเงินมาที่บริษัทฯ แฟกซ์ 02-3619689
- การติดต่อใดๆ กับทางบริษัทเช่น แฟกซ์ อีเมลล์ หรือจดหมายฯ ต้องทำในวันเวลาทำการของทางบริษัท ดังนี้ วันจันทร์ ถึงศุกร์ เวลา 9.00 น. – 18.00 น. และวันเสาร์ เวลา 9.00 น. – 14.00 น. นอกจากวันเวลาดังกล่าวและวันหยุดนักขัตฤกษ์ ที่รัฐบาลประกาศในปีนั้นๆถือว่าเป็นวันหยุดทำการของทางบริษัท



- กรุณาทำการจองล่วงหน้าอย่างน้อย 31-45 วันก่อนการเดินทาง
- กรุณาชำระค่ามัดจำหรือค่าบริการเต็มจำนวน หลังจากได้รับการยืนยันการจองจากทางบริษัทฯ ภายใน 7 วัน ทั้งนี้ ขึ้นกับปริมาณการเข้าพักในช่วงเวลาดังกล่าว ซึ่งทางบริษัทของสงวนสิทธิ์ปรับเปลี่ยนตามเงื่อนไขที่กำหนด
- หากทำการจองน้อยกว่า 30 วัน กรุณาชำระค่าบริการเต็มจำนวนก่อนทำการจอง

### หมายเหตุ

- ราคานี้เป็นราคาสำหรับผู้ใหญ่และต้องออกเดินทางพร้อมกันตั้งแต่ 2 ท่านขึ้นไป
- อัตราค่าบริการคิดคำนวณจากอัตราแลกเปลี่ยน ณ ปัจจุบัน บริษัทฯ ขอสงวนสิทธิ์ในการเปลี่ยนแปลงราคา
- ในกรณีที่มีการประกาศลดค่าเงินบาท หรืออัตราแลกเปลี่ยนได้ปรับขึ้นในช่วงใกล้วันที่เดินทาง
- หากท่านถูกเจ้าหน้าที่ตรวจคนเข้าเมืองของประเทศนั้นๆ ปฏิเสธการเข้า-ออกเมือง ด้วยเหตุผลใดๆ ก็ตามถือเป็นเหตุผลซึ่งอยู่นอกเหนืออำนาจและความรับผิดชอบของบริษัทฯ ทางบริษัทฯ ขอสงวนสิทธิ์ที่จะไม่คืนเงินบางส่วนหรือทั้งหมด
- บริษัทฯ จะไม่รับผิดชอบต่อกรณีที่กองตรวจคนเข้าเมืองของไทย งดออกเอกสารเข้าเมืองให้กับชาวต่างชาติ
- หรือ คนต่างด้าว ที่พำนักอยู่ในประเทศไทย อำนาจสิทธิ์ขาดเป็นของทางกองตรวจคนเข้าเมือง
- บริษัทฯ ขอสงวนสิทธิ์ที่จะไม่รับผิดชอบต่อค่าใช้จ่ายใดๆ ในกรณีที่เกิดเหตุสุดวิสัย เช่น การยกเลิก หรือล่าช้าของสายการบิน เรือ รถไฟ อุบัติเหตุ ภัยธรรมชาติ การนัดหยุดงาน การจลาจลหรือสิ่งของสูญหายตามสถานที่ต่างๆ ที่เกิดเหนืออำนาจการควบคุมของบริษัทฯ
- บริษัทฯ จะทำหน้าที่เป็นตัวแทนในการเรียกร้องค่าชดเชยจากโรงแรมหรือบริษัทขนส่ง เมื่อเกิดการสูญหายของสัมภาระระหว่างการเดินทาง แต่จะไม่รับผิดชอบต่อการสูญหายดังกล่าว
- ในระหว่างการท่องเที่ยวนี้ หากท่านไม่ใช้บริการใดๆ ไม่ว่าทั้งหมดหรือบางส่วน ถือว่าท่านสละสิทธิ์ไม่สามารถเรียกร้องขอคืนค่าบริการได้
- บริษัทฯ ขอสงวนสิทธิ์ที่จะเปลี่ยนแปลงรายการท่องเที่ยวตามความเหมาะสม และสถานการณ์ต่างๆ ทั้งนี้ ทางบริษัทฯ จะยึดถือและคำนึงถึงความปลอดภัย รวมถึงผลประโยชน์สูงสุดของลูกค้าเป็นสำคัญ

### เอกสารประกอบในการขอวีซ่า

- สำเนาหนังสือเดินทางหน้าแรกที่มีข้อมูลผู้เดินทาง ที่มีอายุการใช้งานเหลือไม่น้อยกว่า 6 เดือน
- สำเนาบัตรประชาชน 1 ชุด
- สำเนาทะเบียนบ้าน 1 ชุด