

LICENSE NO. 11/4334

GrandHoliday

www.grandholiday.co.th

บริษัท แกรนด์ โฮลiday จำกัด

ศุภลีย์ ปาร์ค ศรีนครินทร์

688/9 ก.ศรีนครินทร์ แขวงหนองบอน เขตประเวศ กรุงเทพฯ 10250

เบอร์โทร: 02-361-9688 เบอร์แฟกซ์: 02-361-9600

# OHO SINGAPORE 3 วัน 2 คืน



ชมโรงแรมสุดหรู มารินาเบย์แซนด์ ที่มีสวนลอยฟ้าที่ใหญ่ที่สุดในโลก  
ชมโชว์น้ำพุ แสง สี เสียง “WONDER FULL LIGHT” สุดอลังการที่อ่าวมาริน่า  
เข้าชมสวนพฤกษศาสตร์สุดอลังการของสิงคโปร์ “GARDEN BY THE BAY”  
สนุกเต็มวันกับยูนิเวอร์แซล สตูดิโอ (รวมค่าเช่า) ถ่ายรูปเป็นที่ระลึกกับเมอร์ไลออน

ชมวิถีชีวิตของชาวจีนย่านไชน่าทาวน์ พร้อมสักการะเจ้าแม่กวนอิม  
ช้อปปิ้งสินค้าแบรนด์เนมที่ถนนออร์ชาร์ด เดินทางโดย สายการบินสิงคโปร์แอร์ไลน์

SINGAPORE  
AIRLINES



**กำหนดการเดินทาง ตุลาคม- ธันวาคม 2559**

วันแรก      กรุงเทพฯ – สิงคโปร์ – การ์เด้นบายเดอะเบย์ – ล่องเรือ bumboat – ชมโชว์น้ำพุ แสง สี เสียง  
“WONDER FULL LIGHT” อ่าวมารีน่า

07.00 น.      คณะพร้อมกันที่ สนามบินสุวรรณภูมิ ชั้น 4 เคาน์เตอร์สายการบินสิงคโปร์ แอร์ไลน์ ประตู 5 เคาน์เตอร์ K โดยมีเจ้าหน้าที่ คอยต้อนรับและอำนวยความสะดวก

09.45 น.      ออกเดินทางสู่ ประเทศสิงคโปร์ โดยสายการบินสิงคโปร์ แอร์ไลน์ เที่ยวบินที่ SQ973

12.15 น.      **ออกเดินทางสู่ ประเทศสิงคโปร์ โดยสายการบินสิงคโปร์ แอร์ไลน์ เที่ยวบินที่ SQ975**

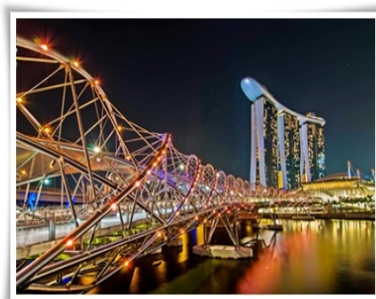
13.15 น. /15.45 ถึง สนามบินชางอี ประเทศสิงคโปร์ **(เวลาท้องถิ่นเร็วกว่าประเทศไทย 1 ชั่วโมง)** นำท่านผ่านขั้นตอนการตรวจคนเข้าเมืองและศุลกากร หลังจากนั้นนำทุกท่านเดินทางสู่ แหล่งท่องเที่ยวแห่งใหม่ล่าสุดบนเกาะสิงคโปร์ **การ์เด้นบายเดอะเบย์ “GARDEN BY THE BAY”** ให้ท่านได้ชมการจัดสวนที่ใหญ่ที่สุดบนเกาะสิงคโปร์ให้ท่านได้ชื่นชมกับต้นไม้ขนาดพันธุ์และเป็นศูนย์กลางการพัฒนาอย่างต่อเนื่องแห่งชาติของ MARINA BAY บริหาร โดยคณะกรรมการอุทยานแห่งชาติสิงคโปร์นอกจาก นี้ยังมีทางเดินลอยฟ้าเชื่อมต่อกับ SUPER TREE คู่ที่มีความสูงเข้าด้วยกัน มีไว้สำหรับให้ผู้ที่มาเยือนสามารถมองเห็นสวนจากมุมสูงขึ้น 50 เมตร บนยอดของ SUPER TREE **(รวมค่าขึ้นลิฟต์สำหรับ SUPER TREE)** สามารถเห็นทัศนียภาพอันงดงามของอ่าวและสวนโดยรอบและยังมีโซนของโดมจัดสวนจะแบ่งเป็นสองเรือนหลักๆ ซึ่งแบ่งโดยอุณหภูมิที่ต้นไม้ต้องการ ดังนี้ FLOWER DOME (ชีวภาพแบบแห้งเย็น) และ CLOUD FOREST (ชีวภาพแบบชื้นเย็น) และยังมีสวนธีมต่างๆ ให้เดินชม **(ไม่รวมค่าเข้าชม FLOWER DOME และ CLOUD FOREST 28เหรียญ ประมาณ 720บาท)** จากนั้นเข้าสู่ท่าเรือคลาร์กกีส์ **“CLARKE QUAY”** สถานที่ท่องเที่ยวยอดนิยมของชาวสิงคโปร์ นำท่านล่องเรือ **“BUMBOAT” (รวมค่าล่องเรือแล้ว)** ชมทัศนียภาพของแม่น้ำสิงคโปร์และวิถีชีวิตความเป็นอยู่ตลอดสองฝั่งแม่น้ำใจกลางสิงคโปร์



ค่ำ      **รับประทานอาหารค่ำ ณ ภัตตาคาร (ข้าวมันไก่ บุน ท่อง กี่)**

20.00 น.      อีศระท่านที่ **“มารีน่าเบย์แซนด์ส”** รีสอร์ทหรูใหญ่ที่สุดในสิงคโปร์ ประกอบไปด้วยห้องพักและห้องสูงกว่า 2,561 ห้อง โรงแรมยังมีไฮไลท์คือ THE SANDS SKY PARK ตั้งอยู่ชั้นที่ 57 ของโรงแรม **(ไม่รวมค่าขึ้น 23เหรียญ ประมาณ 600บาท)** เป็นสถาปัตยกรรมรูปร่างคล้ายเรือตั้งอยู่บนอาคารทั้ง 3 ชั้นคัสกาซ พาร์ค นี้ถือว่าเป็นสวนลอยฟ้าขนาดใหญ่ที่สุดในโลก มีพื้นที่กว้างขวางกว่า 12,400 ตร.ม. และจัดเป็นสวนลอยฟ้าที่มีความสูง 200 ม. บนสวนได้รับการตกแต่งอย่างสวยงาม มีต้นไม้ใหญ่ 250 ต้น และไม้ประดับอีก 650 ต้น มีร้านอาหารที่หรูหรา รวมถึง THE SKY ON 57 และยังมี “มารีน่าเบย์แซนด์สคาสีโน” ที่ตั้งอยู่ในตัวอาคารอันโอ่อ่าหรูหราฝั่งตรงข้ามกับตัวโรงแรม จัดว่าเป็นคาสีโนที่เต็มไปด้วยเกม

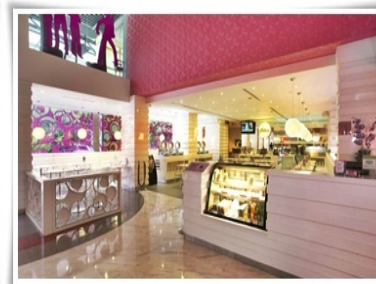
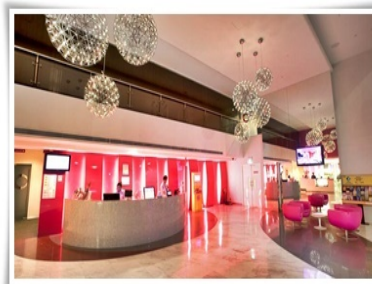
การพนันทุกรูปแบบ ซึ่งนักท่องเที่ยวสามารถเพลิดเพลินไปกับเกมหลากหลายรูปแบบ โดยมีโต๊ะพนันมากกว่า 600 โต๊ะ มีตู้พนันหยอดเหรียญมากกว่า 1,500 ตู้ อาทิ รูเล็ตต์ แบล็คแจ็ก บาคาร่า และไฮโล และตู้พนันหยอดเหรียญ ภายในยังมีร้านค้าปลีกและภัตตาคารมากมาย (หมายเหตุ ตามกฎหมายของประเทศสิงคโปร์ ท่านที่จะเข้าสถานคาสิโน ต้องแสดงพาสปอร์ตและห้ามมีอายุต่ำกว่า 21 ปี การแต่งกายสุภาพบุรุษห้ามใส่กางเกงขาสั้น สุภาพสตรีใส่ชุดสุภาพ และห้ามสวมรองเท้าแตะ) สำหรับนักช้อปปิ้งทั้งหลายสามารถเลือกซื้อสินค้ายี่ห้อดัง ๆ ได้มากมาย อาทิ LOUIS VUITTON, CHANEL, GUCCI, HERMES, PRADA, BURBERRY, CARTIER



20.20 น.

ชมการแสดงโชว์แสง สี เสียงและน้ำ ที่ใหญ่ที่สุดใน SOUTH EAST ASIA กับการแสดงที่มีชื่อว่า **WONDER FULL** การแสดงนี้ จัดขึ้นที่ลาน PROMENADE หน้า MARINA BAY SANDS เป็นลานที่นั่งหันหน้าออกทางอ่าว MARINA

นำท่านเข้าสู่ที่พัก ณ **HOTEL RE! PEAR'S HILL / VALUE HOTEL THOMSON** หรือเทียบเท่า



วันที่สอง

สนุกสนานเต็มวันใน ยูนิเวอร์แซล สตูดิโอ

เช้า

รับประทานอาหารเช้า ณ ห้องอาหารของโรงแรม

นำท่านเดินทางเข้าสู่ **UNIVERSAL STUDIO OF SINGAPORE** มีทั้งหมด 7 โซน เปิดบริการ 10:00 – 18:00 น. (เล่นที่รอบก็ได้ตามใจชอบ) ยูนิเวอร์แซล สตูดิโอ สิงคโปร์ ในพื้นที่ 49เอเคอร์ ในเกาะเซ็นโตซ่ารายล้อมด้วยความเขียวชอุ่มของทะเลสาบมีรีสอร์ตห้องพัก 1,800 ห้อง จากโรงแรมระดับหรู 6 ดาวที่หลากหลายรูปแบบ มีทั้งยังมี คาสิโน เปิดบริการตลอด 24 ชั่วโมง ตั้งอยู่ที่โรงแรม CROCKFORD TOWER พบกับเครื่องเล่นใหม่ล่าสุด TRANSFORMERS THE RIDE : THE ULTIMATE 3D BATTLE และ BATTLESTAR GALACTICA เครื่องเล่นรถไฟเหาะตีลังการางคู่ที่สูงที่สุดในโลก FAR FAR AWAY CASTEL ปราสาทแห่งวิระบุรุษ เซरिकและเจ้าหญิงฟิโอน่า MADAGASCAR A CRATE ADVENTURE เป็นการนั่งเรือผจญภัยชมสัตว์ต่างๆ เสมือนท่านกำลังอยู่ในภาพยนตร์เรื่อง MADAGASCAR REVENGE OF THE MUMMY ขุดหาสมบัติของฟาโรห์ และค้นหาปริศนาแห่งมัมมี่ WATER WORLD ชมการแสดงกิจกรรมผาดโผนต่างๆ จากภาพยนตร์ชื่อดัง แสดงจริง แสง สี เสียง จริง

ท่านจะตื่นตื่นประทับใจไม่รู้ลืม JURASSIC PARK RAPIDS ADVENTURE ผจญภัยในดินแดน ไดโนเสาร์, เหล่าสัตว์โลกล้านปี HOLLYWOOD BOULEVARD สัมผัสโรงละครสโตนบรอดเวย์ ฮอลลีวูด วอล์กออฟเฟรม ศูนย์รวมแห่งความบันเทิงของจักรวาลอย่างแท้จริง



เที่ยง

### อิสระอาหารกลางวันเพื่อความสะดวกในการท่องเที่ยว

มีอาหารให้เลือกมากมายกว่า 56 ร้าน หลากหลายสไตล์ ทั้งในส่วนของยูนิเวอร์แซลและในส่วนของ FESTIVE WALK, NEW YORK TOWN, FOOD COURT CENTER หลังอิสระอาหารกลางวัน ท่านสามารถเข้าเลี้ยงโชคในคาสีโน โดยคาสีโนแห่งแรกของประเทศสิงคโปร์ที่ใช้การลงทุนมหาศาลเพื่อดึงดูดนักท่องเที่ยวให้มาเข้าชมความอลังการระดับชาติที่ได้รับอนุญาตจากรัฐบาลอย่างถูกต้องตามกฎหมาย อิสระกับเกมส์ต่าง ๆ อาทิเช่น สล็อตแมชชีน แบล็คแจ็ก รูเล็ต ไฮโลวง ฯลฯ (หมายเหตุ ตามกฎหมายของประเทศสิงคโปร์ ท่านที่จะเข้าคาสีโนต้องแสดงพาสปอร์ตและห้ามมีอายุต่ำกว่า 21 ปี การแต่งกาย สุภาพบุรุษห้ามใส่กางเกงขาสั้น สุภาพสตรีใส่ชุดสุภาพ และห้ามสวมรองเท้าแตะ) หรือ อิสระช้อปปิ้งสินค้าแบรนด์เนมมากมายที่กาลาเรีย รวมทั้งของฝากที่ระลึกหลังจากความสนุกสนานจบลงเรียบร้อยแล้ว ท่านสามารถเดินเล่นใน FESTIVAL WALK ที่เปิดตลอด 24 ชั่วโมง \*\*\* สามารถเลือกซื้อ **OPTIONAL TOUR S.E.A. AQUARIUM เป็นพิพิธภัณฑ์สัตว์น้ำเปิดใหม่ใหญ่ที่สุดในโลกกับ MARINE LIFE PARK (ไม่รวมค่าเข้า 38 SGD)** จัดอันดับให้เป็น อควาเรียมใหญ่สุดในเอเชีย ตะวันออกเฉียงใต้ถูกออกแบบให้เป็นอุโมงค์ใต้น้ำสามารถบรรจุน้ำเค็มได้กว่า 45 ล้านลิตร รวมสัตว์ทะเลกว่า 800 สายพันธุ์ รวบรวมสัตว์น้ำกว่า 100,000 ตัว ตกแต่งด้วยซากปรักหักพังของเรือ ภายในได้จำลองความอุดมสมบูรณ์ของทะเลต่างๆ ทั่วโลก



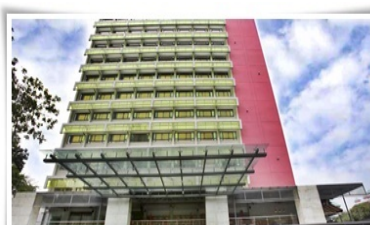
เย็น

### อิสระอาหารอาหารเย็นเพื่อความสะดวกในการท่องเที่ยว

18.00 น.

ได้เวลาอันสมควร ขณะพร้อมกัน ณ จุดนัดหมาย

นำท่านเข้าสู่ที่พัก ณ HOTEL RE!@PEAR'S HILL OR VALUE HOTEL THOMSON หรือเทียบเท่า



วันที่สาม

เมอร์ไลออน – ชั้นเทคซิติ (FOUNTAIN OF WEALTH) ไซนาทาวน์ – วัดพระเขี้ยวแก้ว –  
อิสระช้อปปิ้งออร์ชาร์ด – กรุงเทพฯ

เช้า

รับประทานอาหารเช้า ณ ห้องอาหารของโรงแรม

จากนั้นนำท่าน ชมเมืองสิงคโปร์และรับฟังบรรยายประวัติศาสตร์จากไกด์ท้องถิ่น ซึ่งล้อมรอบด้วย  
ทำเนียบรัฐบาล ศาลฎีกาและศาลว่าการเมือง ชม ถนนอลิชาเบวอลล์ ซึ่งเป็นจุดชมวิวยามค่ำคืน สิงคโปร์  
ผ่านชม อาคารรัฐสภาเก่า “OLD PARLIAMENT HOUSE” ซึ่งในอดีตเป็นที่ตั้งของรัฐสภาของ  
สิงคโปร์ ปัจจุบันเป็นจุดรวมของศิลปะ ดนตรี การเดินร่ำ การแสดงตลก นำท่าน ถ่ายรูปคู่กับ **เมอร์ไล  
ออน** สัญลักษณ์ของประเทศสิงคโปร์ โดยรูปปั้นครึ่งสิงโตครึ่งปลาฉลามหันหน้าออกทางอ่าวมาริน่า มี  
ทัศนียภาพที่สวยงามโดยมีฉากด้านหลังเป็น “โรงละครเอสพลานาด” โดดเด่นด้วยสถาปัตยกรรมคล้าย  
หอนามทุเรียน นำท่านแวะชม **น้ำพุแห่งความมั่งคั่ง FOUNTAIN OF WEALTH** แห่งเมืองสิงคโปร์  
ตั้งอยู่ท่ามกลางหมู่ตึกชั้นเทคซิติ ชั้นเทค มาจากคำในภาษาจีน แปลว่าความสำเร็จขึ้นใหม่ หมู่ตึกชั้นเทค  
สร้างขึ้นโดยนักธุรกิจชาวฮ่องกง ซึ่งนับเป็นโครงการพาณิชย์ขนาดใหญ่ที่สุดของเมือง โดยคนสิงคโปร์  
เชื่อว่าถ้าได้เดินรอบลานน้ำพุ และได้สัมผัสน้ำจะพบโชคดีและ ร่ำรวยตลอดปี นำท่านเดินทางสู่ **ย่านไซ  
นาทาวน์** ชมวัดพระเขี้ยวแก้ว (BUDDHA TOOTH RELIC TEMPLE) สร้างขึ้นเพื่อเป็นที่ประดิษฐาน  
พระเขี้ยวแก้ว ของพระพุทธเจ้า วัดพระพุทธศาสนาแห่งนี้สร้าง สถาปัตยกรรมสมัยราชวงศ์ถัง วางศิลา  
ฤกษ์ เมื่อวันที่ 1 มีนาคม 2005 ค่าใช้จ่ายในการก่อสร้างทั้งหมดราว 62 ล้านดอลลาร์สิงคโปร์ (ประมาณ  
1,500 ล้านบาท) ชั้นล่างเป็นห้องโถงใหญ่ใช้ประกอบศาสนพิธีชั้น 2-3 เป็นพิพิธภัณฑ์และห้องหนังสือ  
ชั้น 4 เป็นที่ประดิษฐานพระเขี้ยวแก้ว (**ห้ามถ่ายภาพ**) ให้ท่าน ได้สักการะองค์เจ้าแม่กวนอิมและใกล้กันก็  
เป็นวัดแขกซึ่งมีศิลปกรรมตกแต่งที่สวยงาม



เที่ยง

รับประทานอาหารกลางวัน ณ ภัตตาคาร

จากนั้นนำท่านสู่ ย่านธุรกิจใจกลางสิงคโปร์ที่ **ถนนออร์ชาร์ด** ศูนย์รวมห้างสรรพสินค้าชั้นนำและสินค้า  
หลากหลาย อาทิ เช่น เซ็นเตอร์พอยท์, โรบินสัน, ลักกี้พลาซ่า, อิเซตัน, ดากาชิยาม่า, ออร์ชาร์ดช้อปปิ้ง  
เซ็นเตอร์เป็นต้น ให้ท่านช้อปปิ้งสินค้ามากมายจากทั่วโลก ไม่ว่าจะเป็นเสื้อผ้าแบรนด์เนมชั้นนำต่าง ๆ  
เครื่องใช้ไฟฟ้า ขนมขบเคี้ยว ของฝาก ของที่ระลึก ของเล่นเด็กต่าง ๆ มากมาย ได้เวลาสมควรนำท่าน  
เดินทางสู่สนามบิน

ได้เวลาอันสมควร พร้อมทั้งจุดนัดพบ เดินทางสู่สนามบินชางฮี

- 17.00 น. ออกเดินทางจากสนามบินเพื่อเดินทางกลับกรุงเทพฯ โดยสายการบินสิงคโปร์แอร์ไลน์ เที่ยวบินที่ SQ978
- 18.45 น. ออกเดินทางจากสนามบินเพื่อเดินทางกลับกรุงเทพฯ โดยสายการบินสิงคโปร์แอร์ไลน์ เที่ยวบินที่ SQ982
- 18.25 น. คณะเดินทางกลับถึงสนามบินสุวรรณภูมิ กรุงเทพฯ โดยสวัสดิภาพ
- 20.10 น. คณะเดินทางกลับถึงสนามบินสุวรรณภูมิ กรุงเทพฯ โดยสวัสดิภาพ

\*\*\* หมายเหตุ : โปรแกรมอาจมีการเปลี่ยนแปลงได้ตามความเหมาะสม\*\*\*

ไม่รวมค่าทิปไกด์ท้องถิ่นและคนขับรถ ทิปไกด์วันละ 3 เหรียญ, คนขับรถวันละ 2 เหรียญ รวม 15 เหรียญ

### อัตราค่าบริการ

#### ราคานี้สงวนสิทธิ์เฉพาะลูกค้าชาวไทยเท่านั้น

กำหนดการเดินทาง	ราคาผู้ใหญ่	ราคาเด็ก (มีเตียง) นอนกับ 2 ผู้ใหญ่	ราคาเด็ก (ไม่มีเตียง) นอนกับ 2 ผู้ใหญ่	พักเดี่ยวเพิ่ม
วันที่ 07 – 09 ต.ค. 59 วันที่ 08 – 10 ต.ค. 59	18,900	18,900	17,900	4,500
วันที่ 14 – 16 ต.ค. 59 วันที่ 15 – 17 ต.ค. 59 วันที่ 21 – 23 ต.ค. 59	18,900	18,900	17,900	4,500
วันที่ 22 – 24 ต.ค. 59	20,900	19,900	18,900	4,500
วันที่ 28 – 30 ต.ค. 59 วันที่ 29 – 31 ต.ค. 59	18,900	18,900	18,900	4,500
วันที่ 04 – 06 พ.ย. 59 วันที่ 11 – 13 พ.ย. 59 วันที่ 18 – 20 พ.ย. 59 วันที่ 25 – 27 พ.ย. 59	17,900	17,900	16,900	4,500
วันที่ 02 – 04, 16 – 18 ธ.ค. 59	18,900	18,900	17,900	4,500
วันที่ 03 – 05 ธ.ค. 59 วันที่ 10 – 12 ธ.ค. 59	20,900	20,900	19,900	4,500
วันที่ 03 – 05 ธ.ค. 59 (ไฟล้รอง)	19,900	19,900	18,900	4,500

วันที่ 17 – 19 ธ.ค. 5	19,900	19,900	18,900	4,500
วันที่ 31 ธ.ค. 59 – 02 ม.ค. 60 (ไฟล้รอง)	22,900	22,900	21,900	4,500

**หมายเหตุ : สำหรับผู้เดินทางที่อายุไม่ถึง 18 ปี และไม่ได้เดินทางกับบิดา มารดา ต้องมีจดหมายยินยอมให้บุตรเดินทางไปต่างประเทศจากบิดาหรือมารดาแนบมาด้วย**

### อัตราค่าบริการนี้รวม

- ✓ ค่าตั๋วเครื่องบิน ชั้นนักท่องเที่ยว (ECONOMY CLASS) ที่ระบุวันเดินทางไป-กลับพร้อมคณะ (ในกรณีมีความประสงค์อยู่ต่อ จะต้องไม่เกินจำนวนวัน จำนวนคนและมีค่าใช้จ่ายที่ทางสายการบินกำหนด)
- ✓ ค่าภาษีสนามบินทุกแห่งตามรายการ
- ✓ ค่ารถโค้ชปรับอากาศส่วนตัวตามรายการ พร้อมคนขับรถที่ชำนาญเส้นทาง
- ✓ ค่าห้องพักในโรงแรมตามที่ระบุในรายการหรือเทียบเท่า
- ✓ ค่าอาหารตามที่ระบุในรายการ
- ✓ ค่าเข้าชมสถานที่ท่องเที่ยวตามรายการ
- ✓ น้ำหนักกระเป๋าเดินทางที่สามารถโหลดได้ท่านละ 1 ใบ (น้ำหนัก 30 กิโลกรัม)
- ✓ ค่าประกันอุบัติเหตุคุ้มครองในระหว่างการเดินทาง คุ้มครองในวงเงินท่านละ 1,000,000 บาท ค่ารักษาพยาบาลกรณีเกิดอุบัติเหตุวงเงินท่านละ 200,000 บาท ตามเงื่อนไขของกรมธรรม์ **\*\* ลูกค้ท่านใดสนใจ...ซื้อประกันการเดินทางสำหรับครอบคลุมเรื่องสุขภาพสามารถสอบถามข้อมูล เพิ่มเติมกับทางบริษัทได้ \*\***
  - เบี้ยประกันเริ่มต้น 370 บาท [ระยะเวลา 5-7 วัน]
  - เบี้ยประกันเริ่มต้น 430 บาท [ระยะเวลา 8-10 วัน]
  - ความครอบคลุมผู้เอาประกันที่มีอายุมากกว่า 16 หรือน้อยกว่า 75 ปี [รักษาพยาบาล 2 ล้าน, รักษาต่อเนื่อง 2 แสน, เสียชีวิตหรือเสียอวัยวะจากอุบัติเหตุ 3 ล้านบาท]
  - ความครอบคลุมผู้เอาประกันที่มีอายุน้อยกว่า 16 หรือมากกว่า 75 ปี [รักษาพยาบาล 2 ล้าน, รักษาต่อเนื่อง 2 แสน, เสียชีวิตหรือเสียอวัยวะจากอุบัติเหตุ 1.5 ล้านบาท]
- ✓ ค่ามัคคุเทศก์ของบริษัทดูแลตลอดการเดินทาง

### อัตราค่าบริการนี้ไม่รวม

- ✗ ค่าธรรมเนียมการจัดทำหนังสือเดินทาง
- ✗ ค่าใช้จ่ายส่วนตัว อาทิเช่น ค่าเครื่องค้ที่สังพิเศษ , ค่าโทรศัพท์, ค่าซักรีด, ค่าธรรมเนียมหนังสือเดินทาง, ค่าน้ำหนักเกินจากทางสายการบินกำหนดเกินกว่า 20 ก.ก.และมากกว่า 1 ชิ้น, ค่ารักษาพยาบาล กรณีเกิดการเจ็บป่วยจากโรคประจำตัว, ค่ากระเป๋าเดินทางหรือของมีค่าที่สูญหายในระหว่างการเดินทาง เป็นต้น
- ✗ ค่าภาษีมูลค่าเพิ่ม 7% และภาษีหัก ณ ที่จ่าย 3%
- ✗ ค่าที่ป้มัคคุเทศก์ท้องถิ่นและพนักงานขับรถตลอดรายการเดินทาง

## \* ค่าธรรมเนียมน้ำมันและภาษีสนามบิน ในกรณีที่สายการบินมีการปรับขึ้นราคา

### เงื่อนไขการชำระค่าบริการ

- กรุณามัดจำท่านละ 10,000 บาท / ท่าน และช่วงเทศกาลมัดจำท่านละ 10,000 บาท / ท่าน หลังจากการจองภายใน 3 วันหลังจากการจอง โดยโอนเงินเข้าบัญชี  
ธนาคาร กรุงเทพ (สาขา พาราไดซ์)  
ชื่อบัญชี บจ.แกรนด์ฮอติเคย์  
เลขที่บัญชี 068-706079-8 (ออมทรัพย์)
- แฟกซ์สลิปโอนเงินมาที่บริษัทฯ แฟกซ์ 02-3619689
- ค่าทัวร์ส่วนที่เหลือ ชำระก่อนการเดินทางอย่างน้อย 15 วัน พร้อมส่งสำเนาหนังสือเดินทาง ที่มีอายุการใช้งานเหลือไม่ต่ำกว่า 6 เดือน และต้องมีหน้าว่างอย่างน้อย 2 หน้า

### กรณียกเลิกการเดินทาง

- แจ้งยกเลิกก่อนเดินทาง 30 วัน คืนค่าใช้จ่ายทั้งหมด
- แจ้งยกเลิกก่อนเดินทาง 15 วัน เก็บค่าใช้จ่าย ท่านละ 10,000 บาท
- แจ้งยกเลิกน้อยกว่า 15 วันก่อนเดินทาง ทางบริษัทฯ ขอสงวนสิทธิ์ เก็บค่าใช้จ่ายทั้งหมด
- สำหรับผู้โดยสารที่ไม่ได้ถือหนังสือเดินทางไทย และทางบริษัทฯ เป็นผู้ยื่นวีซ่าให้ เมื่อผลวีซ่าผ่านแล้วมีการยกเลิกการเดินทางบริษัทฯ ขอสงวนสิทธิ์ในการคืนค่ามัดจำทั้งหมด
- **บริษัทฯ ขอสงวนสิทธิ์ในการเก็บค่าใช้จ่ายทั้งหมดกรณีท่านยกเลิกการเดินทางและมีผลทำให้คณะเดินทางไม่ครบตามจำนวนที่บริษัทฯ กำหนดไว้ (15 ท่านขึ้นไป)** เนื่องจากเกิดความเสียหายต่อทางบริษัทและผู้เดินทางอื่นที่เดินทางในคณะเดียวกัน บริษัทต้องนำไปชำระค่าเสียหายต่างๆที่เกิดจากการยกเลิกของท่าน
- กรณีเจ็บป่วย จนไม่สามารถเดินทางได้ ซึ่งจะต้องมีใบรับรองแพทย์จากโรงพยาบาลรับรอง บริษัทฯ จะทำการเลื่อนการเดินทางของท่านไปยังคณะต่อไปแต่ทั้งนี้ท่านจะต้องเสียค่าใช้จ่ายที่ไม่สามารถเรียกคืนได้คือ ค่าธรรมเนียมในการมัดจำตัว ในกรณีที่ไม่สามารถเดินทางได้
- กรณีท่านได้ชำระค่าทัวร์หรือมัดจำมาแล้ว ทางบริษัทฯ คืนค่าทัวร์หรือมัดจำให้ แต่ทางบริษัทฯ ขอสงวนสิทธิ์ในการหักค่าใช้จ่ายบางส่วนที่เกิดขึ้นจริงเป็นกรณีไป (อาทิ กรณีออกตัวเครื่องบินไปแล้ว หรือได้ชำระค่าบริการในส่วนของโรงแรมนอก เช่น โรงแรม ฯลฯ ไปแล้ว) ทางบริษัทฯ ขอสงวนสิทธิ์ในการหักเก็บค่าใช้จ่ายจริงที่เกิดขึ้นแล้วกับท่านเป็นกรณีไป
- กรณีผู้เดินทางไม่สามารถเข้า-ออกเมืองได้ เนื่องจากเอกสารปลอมหรือการห้ามของเจ้าหน้าที่ไม่ว่าเหตุผลใดๆ ก็ตาม ทางบริษัทฯ ขอสงวนสิทธิ์ในการ **ไม่คืนค่าทัวร์ทั้งหมด**

### หมายเหตุ

- สำหรับผู้มีครภร์ ต้องแจ้งล่วงหน้า พร้อมใบรับรองจากแพทย์ (ภาษาอังกฤษ) ก่อนการเดินทาง



- บริษัทฯ สงวนสิทธิ์ที่จะไม่รับผิดชอบต่อค่าชดเชยความเสียหาย ไม่ว่ากรณีที่เกิดจากตรวจคนเข้าเมืองของไทยไม่อนุญาตให้เดินทางออกหรือตรวจคนเข้าเมืองของแต่ละประเทศไม่อนุญาตให้เข้าเมือง
- บริษัทฯ สงวนสิทธิ์ในการที่จะไม่รับผิดชอบต่อค่าชดเชยความเสียหาย อันเกิดจากเหตุสุดวิสัยที่ทาง บริษัทฯ ไม่สามารถควบคุมได้ เช่น การนัดหยุดงาน, จลาจล, การล่าช้าหรือยกเลิกของเที่ยวบิน
- บริษัทฯ สงวนสิทธิ์ในการเปลี่ยนแปลงโปรแกรมรายการท่องเที่ยว โดยไม่ต้องแจ้งให้ทราบล่วงหน้า
- บริษัทฯ สงวนสิทธิ์ในการเปลี่ยนแปลงอัตราค่าบริการ โดยไม่ต้องแจ้งให้ทราบล่วงหน้า
- **คณะผู้เดินทางจำนวน 15 ท่าน ขึ้นไปจึงออกเดินทางในกรณีที่มีจำนวนผู้เดินทางไม่ถึง 15 ท่านไม่มีหัวหน้าทัวร์ไทยร่วมเดินทางด้วย** โดยทางบริษัทฯ จะแจ้งให้ท่านทราบล่วงหน้า 14 วันก่อนการเดินทาง
- ในกรณีที่ลูกค้าต้องออกตัวโดยสารภายในประเทศ กรุณาติดต่อเจ้าหน้าที่ของบริษัทฯ ก่อนทุกครั้ง มิฉะนั้นทางบริษัทฯ จะไม่ขอรับผิดชอบค่าใช้จ่ายใดๆ ทั้งสิ้น
- โปรแกรมและรายละเอียดของการเดินทางอาจมีการเปลี่ยนแปลงได้ ทั้งนี้ขึ้นอยู่กับภาวะอากาศ และเหตุสุดวิสัยต่างๆ ที่ไม่สามารถคาดการณ์ล่วงหน้าโดยทางบริษัทฯ จะคำนึงถึงผลประโยชน์และความปลอดภัยของผู้ร่วมเดินทางเป็นสำคัญ
- บริษัทฯ ขอสงวนสิทธิ์ที่จะเปลี่ยนแปลงรายละเอียดบางประการในทัวร์นี้ เมื่อเกิดเหตุจำเป็นสุดวิสัยจนไม่อาจแก้ไขได้ และจะไม่รับผิดชอบใดๆ ในกรณีที่สูญหาย สูญเสีย หรือได้รับบาดเจ็บที่นอกเหนือความรับผิดชอบของหัวหน้าทัวร์และอุบัติเหตุสุดวิสัยบางประการ เช่น การนัดหยุดงาน, ภัยธรรมชาติ, การจลาจลต่างๆ เป็นต้น
- บริษัทฯ ขอสงวนสิทธิ์ยกเลิกการเดินทางก่อนล่วงหน้า 14 วัน ในกรณีที่ไม่สามารถทำกรุ๊ปได้อย่างน้อย 15 ท่านในกรณีนี้บริษัทฯ ยินดีคืนเงินให้ทั้งหมด หรือจัดหาคณะทัวร์อื่นให้ถ้าต้องการ

### ข้อมูลเพิ่มเติมเรื่องตั๋วเครื่องบิน

- ในการเดินทางเป็นหมู่คณะ ผู้โดยสารจะต้องเดินทางไป-กลับพร้อมกัน หากต้องการเลื่อนวันเดินทางกลับ ท่านจะต้องชำระค่าใช้จ่ายส่วนต่างที่สายการบิน และบริษัททัวร์เรียกเก็บและการจัดที่นั่งของกรุ๊ป เป็นไปโดยสายการบินเป็นผู้กำหนด ซึ่งทางบริษัทฯ ไม่สามารถเข้าไปแทรกแซงได้ และในกรณียกเลิกการเดินทาง และได้ดำเนินการออกตั๋วเครื่องบินไปแล้ว (กรณีตัว REFUND ได้) ผู้เดินทางต้องรอ REFUND ตามระบบของสายการบินเท่านั้น

### ข้อมูลเพิ่มเติมเรื่องโรงแรมที่พัก

- เนื่องจากการวางแผนห้องพักของแต่ละโรงแรมแตกต่างกัน จึงอาจทำให้ห้องพักแบบห้องเดี่ยว (SINGLE) และห้องคู่ (TWIN/DOUBLE) และห้องพักแบบ 3 ท่าน/3 เตียง (TRIPLE ROOM) ห้องพักอาจจะไม่ติดกัน
- กรณีที่มีงานจัดประชุมนานาชาติ (TRADE FAIR) เป็นผลให้ค่าโรงแรมสูงขึ้นมากและห้องพักในเมืองเต็ม บริษัทฯ ขอสงวนสิทธิ์ในการปรับเปลี่ยนหรือย้ายเมืองเพื่อให้เกิดความเหมาะสม
- โรงแรมในสิงคโปร์ที่มีลักษณะเป็น TRADITIONAL BUILDING ห้องที่เป็นห้องเดี่ยวอาจเป็นห้องที่มีขนาดกะทัดรัด และไม่มีอ่างอาบน้ำ ซึ่งขึ้นอยู่กับกรอกแบบของแต่ละโรงแรมนั้นๆ และห้องแต่ละห้องอาจมีลักษณะแตกต่างกันด้วย

## การเดินทางเป็นครอบครัว

- หากท่านเดินทางเป็นครอบครัวใหญ่ หรือเดินทางพร้อมสมาชิกในครอบครัวที่ต้องได้รับการดูแลเป็นพิเศษ (WHEELCHAIR), เด็ก, และผู้สูงอายุ มีโรคประจำตัว ไม่สะดวกในการเดินทางท่องเที่ยวในระยะเวลาเกินกว่า 4-5 ชั่วโมงติดต่อกันท่านและครอบครัวต้องให้การดูแลสมาชิกภายในครอบครัวของตนเอง เนื่องจากการเดินทางเป็นหมู่คณะ หัวหน้าทัวร์มีความจำเป็นต้องดูแลคณะทัวร์ทั้งหมด

## ข้อความซึ่งถือเป็นสาระสำหรับท่านผู้มีเกียรติซึ่งร่วมเดินทาง

- ทางบริษัทฯ เป็นตัวแทนในการจัดนำสัมมนา และการเดินทางที่มีความชำนาญ โดยจัดหาโรงแรมที่พัก อาหาร ยานพาหนะ และสถานที่ท่องเที่ยวพร้อมทั้งการสัมมนา คุณาน เพื่อความสะดวกสบาย และเกิดประโยชน์สูงสุดในการเดินทาง ทั้งนี้ทางบริษัทฯ ไม่สามารถรับผิดชอบในอุบัติเหตุหรือความเสียหายที่เกิดจากโรงแรมที่พัก ยานพาหนะ, อันเนื่องมาจากอุบัติเหตุรวมถึงภัยธรรมชาติ, โจรกรรม, วินาศกรรม, อัคคีภัย, การผลงงาน, การจลาจล, สงคราม การเมือง, การผันผวนของอัตราแลกเปลี่ยนเงินตราระหว่างประเทศ, การนัดหยุดงาน, ความล่าช้าของเที่ยวบิน, สายการบินเรือ, รถไฟ, พาหนะท้องถิ่น, ตลอดจนการถูกปฏิเสธออกวีซ่าจากกงสุล และ / หรือ ส่วนงานที่เกี่ยวข้องกับสถานเอกอัครราชทูต รวมถึงผู้มีอำนาจทำการแทนประจำประเทศไทย (โดยไม่จำเป็นต้องแสดงเหตุผล เนื่องจากเป็นสิทธิพิเศษทางการทูต) ซึ่งอยู่เหนือการควบคุมของบริษัทฯ หมายรวมถึงในระหว่างการเดินทางท่องเที่ยวทั้งใน หรือ ต่างประเทศ แต่ทางบริษัทฯ มีความคุ้มครอง และประกันอุบัติเหตุ ตามเงื่อนไขที่บริษัทฯ ที่รับประกันในกรณีและผู้ร่วมเดินทางถูกปฏิเสธโดยเจ้าหน้าที่ตรวจคนเข้าเมืองของประเทศไทย และ/หรือ ต่างประเทศ มิให้เดินทางออก หรือ เข้าประเทศ เนื่องจากความประพฤติ พฤติกรรมของผู้เดินทาง ไม่ปฏิบัติตามกฎระเบียบด้านการควบคุมโรคติดต่อ เฉพาะพื้นที่ที่มีการปลอมแปลงเอกสารเพื่อการเดินทาง รวมถึงมีสิ่งผิดกฎหมาย บริษัทฯ จะไม่คืนค่าใช้จ่ายใดๆ รายละเอียดด้านการเดินทาง อาจมีการเปลี่ยนแปลงได้ตามความจำเป็น หรือเพื่อความเหมาะสมทั้งปวง โดยมีต้องแจ้งให้ทราบล่วงหน้า **ทั้งนี้การขอสงวนสิทธิ์ดังกล่าว บริษัทฯ จะยึดถือและคำนึงถึงผลประโยชน์ตลอดจนความปลอดภัยของท่านผู้มีเกียรติ ซึ่งร่วมเดินทางเป็นสำคัญ**