

LICENSE NO. 11/4334

Grand Holiday

www.grandholiday.co.th

บริษัท แกรนด์ โฮลiday จำกัด

สุภาสัย ปาร์ค ศรีนครินทร์

688/9 น.ศรีนครินทร์ แขวงหนองบอน เขตประเวศ กรุงเทพฯ 10250

เบอร์โทร: 02-361-9688 เบอร์แฟกซ์: 02-361-9600

มหัศจรรย์ แอฟริกาใต้ 8วัน 5คืน



เดินทางสู่ประเทศแอฟริกาใต้ โดยสายการบินสิงคโปร์ แอร์ไลน์



เยือนหมู่บ้านเลเซดี หมู่บ้านวัฒนธรรมของชนเผ่าพื้นเมืองต่างๆ ของชาวแอฟริกาใต้

ตื่นตื้นกับกิจกรรมส่องสัตว์ซาฟารีที่ ฟิแลนเนสเบิร์ก ท่องป่าซาฟารียามรุ่งอรุณ

เดินทางภายในประเทศด้วยสายการบิน DOMESTIC สู่เมืองเคปทาวน์ เมืองสวยติดอันดับ 1 ใน 5

ของโลก ขึ้นกระเช้าไฟฟ้าหมุนรอบตัวเองขึ้นสู่จุดชมวิวด้านบน TABLE MOUNTAIN

ล่องเรือไปชมแม่น้ำ นกเพนกวิน ชมทัศนียภาพอันงดงามที่แหลมทู๊ดโฮป

กำหนดการเดินทาง : พฤษภาคม-สิงหาคม 2560

วันแรก กรุงเทพฯ – สิงคโปร์

- 18.00 น. คณะพร้อมกัน ณ สนามบินสุวรรณภูมิ อาคารผู้โดยสารระหว่างประเทศ เคาน์เตอร์สายการบินสิงคโปร์ พบเจ้าหน้าที่คอยอำนวยความสะดวกให้กับท่าน
- 21.00 น. ออกเดินทางสู่สิงคโปร์ โดยสายการบินสิงคโปร์ เที่ยวบินที่ SQ981

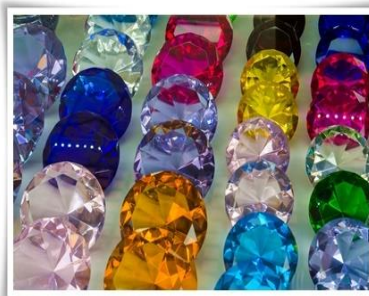
วันที่สอง สิงคโปร์ – โจฮันเนสเบิร์ก – CITY OF JACARANDA - 프리ทอเรีย – จัตุรัสกลางเมือง - พิพิธภัณฑ์วัวร์เทรเกอร์ – ตลาดเพชรพลอย – วนอุทยานสัตว์ป่าขุนเขาพิลันเนสเบิร์ก – เมืองซันซิตี - กิจกรรมส่องสัตว์ซาฟารียามพลบค่ำ

- 00.25 น. ถึงสนามบินชางอี ประเทศสิงคโปร์ เพื่อรอเปลี่ยนเครื่อง
- 02.10 น. ออกเดินทางต่อ โดยสายการบินสิงคโปร์ เที่ยวบินที่ SQ 478
- 06.55 น. ถึงสนามบินโจฮันเนสเบิร์ก ประเทศแอฟริกาใต้ SOUTH AFRICA (เวลาท้องถิ่นช้ากว่าประเทศไทย 6 ชั่วโมง) นำท่านสู่ CITY OF JACARANDA อันสะพร่งไปทั่วเมืองทุกปีในช่วงเดือนตุลาคม เป็นสัญลักษณ์ประจำเมืองอันโดดเด่น คือดอกไม้สีม่วงสด คือดอกแจ็กการ์นดา (JACARANDA) โดยชื่อของเมืองฟรีทอเรีย PRETORIA นามนี้คือวีรบุรุษผู้กล้าเมื่อครั้งอดีตกาลนามว่า แอนดริส ฟรีทอริอัส (ANDRIES PRETORIUS) ปัจจุบันมีความสำคัญ เมืองหลวงด้านการบริหารของแอฟริกาใต้ จึงมีสถานที่สำคัญมากมาย นำท่านชมในบริเวณเมืองโดยเฉพาะจัตุรัสกลางเมือง CHURCH SQUARE ชมอนุสาวรีย์ของอดีตประธานาธิบดีของรัฐอิสระชาวยุโรป ชื่อพอล ครูเกอร์ ในบริเวณใกล้เคียงกันนั้นเป็นที่ตั้งของศาลาว่าการเมือง อันมีอนุสาวรีย์ของแอนดริส ฟรีทอริอัสผู้ก่อตั้งเมือง และลูกชาย อีกทั้งสถานที่สำคัญทางราชการของเมืองต่างๆ เช่น ทำเนียบประธานาธิบดี และที่ทำการรัฐบาลวุฒิสภา ที่มีความสวยงาม และยิ่งใหญ่อยู่ลึกลงการจนถูกจัดอันดับเป็นสถาปัตยกรรมอันงดงามติดอันดับโลกอีกด้วย นอกจากนี้สถาปัตยกรรมอันงดงามแล้ว อีกสถานที่แห่งความรู้เพื่อเข้าถึงชนพื้นเมืองผู้กล้า เข้าชม พิพิธภัณฑ์วัวร์เทรเกอร์ VOORTREKKER MONUMENT & MUSEUM อนุสรณ์สถานฉลองครบรอบ 100 ปี สงครามกับพื้นเมือง อีกทั้งวิถีแห่งชาวยุโรปชนพื้นเมืองผิวขาวกับการอพยพ จากนั้นนำท่านไปช้อปปิ้งยังตลาดเพชรพลอย DIAMOND MARKET แอฟริกาใต้เป็นเมืองแห่งอุตสาหกรรมอัญมณี และเครื่องประดับซึ่งเป็นอุตสาหกรรมที่ได้มีการพัฒนาแล้ว เนื่องจากความพร้อมทั้งในด้านแหล่งวัตถุดิบไม่ว่าจะเป็นเพชร ทองคำ แพลตตินั่ม เงิน และหินมีค่าต่างๆ รวมถึงบุคลากรที่มีความชำนาญการด้านเทคนิคและการออกแบบ และแรงงานที่มีประสิทธิภาพ ตลอดจนการผลิตที่มีตั้งแต่สินค้าที่ได้รับการออกแบบพิเศษ ตามความต้องการของลูกค้า

เที่ยง รับประทานอาหารกลางวัน ณ ภัตตาคารอาหารไทย

บ่าย จากนั้นนำท่านเดินทางต่อสู่เขต วนอุทยานสัตว์ป่าขุนเขาพิลันเนสเบิร์ก PILANESBURG เพื่อจากนั้นนำท่านสู่ที่พักสุดหรู และพร้อมด้วยกิจกรรมหลากหลาย เมืองซันซิตี SUN CITY เมืองที่ถูกสร้างตามจินตนาการของ ซอล เคิร์ชเนอร์ มหาเศรษฐีนักลงทุนผู้มั่งคั่ง ใช้งบประมาณมหาศาล ทั้งระยะเวลายาวนานในการสร้างอย่างปราณีต และสร้างสรรค์กว่า 18 ปี จากดินแดนอันไร้ค่าในอดีตแห่งแคว้น

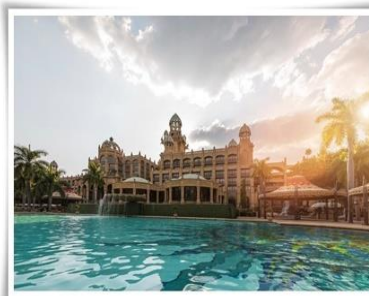
BOPHUTHATSWANA บริเวณตอนกลางของแอฟริกาใต้ เป็นอาณาจักรอันกว้างใหญ่ และพร้อมสรรพไปด้วยสถานที่พักผ่อนตากอากาศอันสวยหรู และยิ่งใหญ่อลังการรวมตัวกัน รวมทั้ง เดอะพาลาซ (THE PALACE) ที่สร้างขึ้นในปี ค.ศ.1992 ด้วยสถาปัตยกรรมแบบโคโลเนียลผสมแอฟริกัน เข้าสู่ที่พักสุดหรูเพียบพร้อมไปด้วยสิ่งอำนวยความสะดวกครบครัน ด้วยบริการระดับมาตรฐานโลก ท่ามกลางบรรยากาศธรรมชาติที่ท่านไม่สามารถสัมผัสได้จากที่ไหนในโลก อันเป็นเอกลักษณ์โดดเด่นที่สุดของการท่องเที่ยวมายังแอฟริกาใต้ คือ ซาฟารีลอคจ์ บนผืนป่าอันอุดมสมบูรณ์นี้ ท่านจะมีโอกาสได้ถ่ายรูป และสัมผัสสัตว์ป่าแบบใกล้ชิด กับ **กิจกรรมส่องสัตว์ซาฟารียามพลบค่ำ** ที่พากันออกหากินในยามค่ำ อันเป็นวัฏจักรชีวิตอันน่าพิศวง ทั้งสัตว์ป่าน้อยใหญ่นานาชนิดจะพากันออกหากินในช่วงเวลานั้น *****เพื่อความปลอดภัยของผู้เดินทางเป็นสำคัญ ทางซาฟารี ขอสงวนสิทธิ์การเข้าร่วมกิจกรรมส่องสัตว์ สำหรับผู้เดินทางที่มีอายุต่ำกว่า 12 ปี และสงวนสิทธิ์ในการไม่คืนค่าใช้จ่ายในทุกกรณี*****



ค่ำ

รับประทานอาหารค่ำ ณ ห้องอาหารอาหารพื้นเมืองที่ลอคจ์

นำท่านเข้าสู่ที่พัก ณ โรงแรม THE PALACE OF THE LOST CITY หรือระดับเทียบเท่า



วันที่สาม ท่องป่าซาฟารียามรุ่งอรุณ – อาณาจักรชันชิตี

รุ่งอรุณ นำท่านเดินทางก่อนฟ้าสว่าง เพื่อท่องป่าซาฟารียามรุ่งอรุณ ณ ผืนป่าฟิลันเนสเบิร์ก อันมีเนื้อที่กว่า 500 ตารางกิโลเมตร นำท่านสัมผัสธรรมชาติอันมหัศจรรย์โดยออกชมสัตว์ป่า โดยจะมีนายพรานซึ่งเป็นทั้งสารคดี และผู้บรรยายนำเที่ยวชมสัตว์

เช้า นำท่านกลับเข้าสู่ที่พัก เดอะพาลาซ THE PALACE เพื่อให้ท่านรับประทานอาหารเช้า และ มีเวลาให้ท่านได้อิสระสนุกสนานกับกิจกรรมหลากหลาย และสิ่งอำนวยความสะดวกครบครันในอาณาจักรอันยิ่งใหญ่อลังการแห่งนี้

เที่ยง **รับประทานอาหารกลางวัน ณ ห้องอาหารอาหารจีน**

บ่าย ให้ท่านได้ตามอัธยาศัยอิสระไม่ว่าจะเป็นสวนน้ำขนาดใหญ่ ซึ่งมีคลื่นยักษ์เทียมให้ท่านรู้สึกดั่งว่าอยู่ในท้องทะเลจริงๆ ณ VALLEY OF WAVE สัมผัสแรงสั่นสะเทือนดั่งแผ่นดินไหวที่มีทุกชั่วโมง บนสะพาน

แห่งกาลเวลา BRIDGE OF TIME อีกทั้งสนามกอล์ฟที่ออกแบบโดยนักกอล์ฟชื่อดังของโลก GARY PLAYER GOLF COURSE และ SUN CITY GOLF COURSE นอกจากนี้ท่านสามารถพักผ่อนได้กับหลากหลายกิจกรรมที่ท่านสนใจ ทั้งโรงภาพยนตร์ คาสีโน ที่เปิดให้บริการตลอด 24 ชั่วโมง สวนพฤกษศาสตร์นานาพันธุ์ น้ำตก ลำธารตั้งธรรมชาติที่ถูกสร้างขึ้นอย่างแนบเนียน สวยงามสร้างบรรยากาศได้ดึงดูดคู่โลกแห่งจินตนาการ

ค่ำ **รับประทานอาหารกลางวัน ณ ภัตตาคารอาหารไทย**

นำท่านเข้าสู่ที่พัก ณ โรงแรม THE PALACE OF THE LOST CITY หรือระดับเทียบเท่า

วันที่สี่ **สวนเสือ – หมู่บ้านเลเซดี – NELSON MANDELA SQUARE**

เช้า **รับประทานอาหารเช้าแบบกล่อง**

นำท่านเดินทางสู่ **สวนเสือ THE LION PARK** เปลี่ยนเป็นบรรยากาศการท่องเที่ยวแบบซาฟารี อันโดดเด่นของแอฟริกา ชมสัตว์ป่า เช่น เสือขาว ม้าลาย และสัตว์แปลกๆ อื่นอีกมากมายรอให้ท่านได้ไปสัมผัสกันอย่างใกล้ชิด และเก็บภาพประทับใจกันได้เต็มที่ ซึ่งสัตว์เหล่านั้นอยู่อาศัยกันในป่าตามแบบระบบนิเวศอันแตกต่างกัน ของแต่ละชนิดสัตว์นั้นๆ ในแต่ละโซนพื้นที่อันต่างกันออกไปเป็นการชมสัตว์ตามสภาพวิถีชีวิตจริงอันน่ามหัศจรรย์แห่งธรรมชาติล้วนๆ อันหาชมได้ยากยิ่งทีเดียว

เที่ยง **รับประทานอาหารกลางวัน ณ ภัตตาคารพื้นเมือง พิเศษ บริการท่านด้วยบาร์บีคิวเนื้อสัตว์หลากหลายชนิดแบบแอฟริกัน อาทิ เช่น เนื้อกวาง ม้าลาย จระเข้ ควายป่า ฯลฯ**

จากนั้นนำท่านเดินทางต่อไปยัง **หมู่บ้านเลเซดี LESEDI CULTURAL VILLAGE** หมู่บ้านวัฒนธรรมแห่งนี้นำเสนอวิถีชีวิตหลากหลายรูปแบบ และประวัติความเป็นมาของชนเผ่าพื้นเมืองต่างๆ ของชาวแอฟริกาได้ได้อย่างละเอียด และน่าสนใจ ทั้งรูปแบบบ้านเรือนที่อยู่อาศัย ศิลปะการแสดงต่างๆ รอให้ท่านได้ศึกษา และเรียนรู้ที่น่าสนใจ หลังการชื่นชมวัฒนธรรมท้องถิ่นที่ทำให้เราเข้าถึงชนพื้นเมืองในเวลาอันรวดเร็วแล้ว และให้ท่านได้ชมโชว์พื้นเมือง ของชาวเลเซดี จากนั้นนำท่านเดินทางสู่ **NELSON MANDELA SQUARE** แหล่งรวมอาหารพื้นเมืองขนาดใหญ่ นอกเมืองโจฮันเนสเบิร์ก ให้ท่านได้ตื่นตา กับร้านอาหารพื้นเมืองมากมาย รวมถึงร้านค้า และแหล่งแสงค์เอาท์ของคนท้องถิ่น



ค่ำ **รับประทานอาหารค่ำ ณ ภัตตาคารอาหารไทย**

นำท่านเข้าสู่ที่พัก โรงแรม PEERMONT MONDIOR HOTEL หรือระดับเทียบเท่า

วันที่ห้า **โจฮันเนสเบิร์ก – เคปทาวน์ – ฟาร์มนกกระจอกเทศ – ไร่องุ่นทรูทคอนสแตนเทีย – TABLE MOUNTAIN – วิคตอเรีย แอนด์ อัลเฟรด วอเตอร์ฟร้อนท์**

เช้า **รับประทานอาหารเช้า ณ ห้องอาหารของโรงแรม**

..... น. นำท่านเดินทางสู่สนามบิน เพื่อเดินทางโดยสายการบินภายในประเทศ สู่เมืองเคปทาวน์

..... น. ออกเดินทาง โดยเที่ยวบินที่ BA.....

นำท่านเดินทางไปสัมผัสชีวิตสัตว์อันเป็นเอกลักษณ์อีกอย่างของเมือง คือ นกกระจอกเทศ ณ **ฟาร์มเลี้ยง นกกระจอกเทศ** ที่มีชื่อเสียงของเมือง WEST COAST OSTRICH FARM เรียนรู้เรื่องราวอันน่าสนใจของ นกกระจอกเทศ ที่มีจุดเด่นคือ เป็นสัตว์ปีกขนาดใหญ่แต่แทนที่จะใช้ปีกบินกลับมีความชำนาญในการใช้ขาวิ่งได้อย่างรวดเร็วที่สุดในโลกเลยเถิดทีเดียว แกรมปัจจุบันยังเป็นสัตว์เศรษฐกิจสำคัญของประเทศอีกด้วย

เที่ยง **รับประทานอาหารกลางวัน ณ ภัตตาคารพื้นเมือง เมนูจากเนื้อและไข่ ของนกกระจอกเทศ**

จากนั้นนำท่านสู่ไร่่องุ่นแหล่งผลิตไวน์ขึ้นชื่อและเก่าแก่ที่สุดในแอฟริกาใต้ **กรูทคอนสแตนเทีย GROOT CONSTANTIA** ที่สร้างขึ้นตั้งแต่ปี ค.ศ. 1692 โดยผู้ว่าการเมืองชาวดัตช์ จนกระทั่งปัจจุบันยังคงดำเนินการทำไวน์ หรือเหล้าองุ่นอันขึ้นชื่ออยู่ และเปิดบริการให้คนทั่วไปเข้าชมภายในเกี่ยวกับพิพิธภัณฑ์ไวน์ซึ่งจัดแสดงประวัติความเป็นมาของไวน์ย้อนหลังไปถึง 500 ปี ในช่วงคริสตวรรษที่ 18-19 จากความมั่งคั่งในอุตสาหกรรมการผลิต และจำหน่ายไวน์ได้ก็ทำให้มีการสร้างบ้าน และโรงบ่มไวน์สไตล์สถาปัตยกรรมอันโดดเด่น และสวยงาม ที่เรียกว่า เคป ดัตช์ (CAPE DUTCH) มีลักษณะเป็นแบบตัวอาคารสีขาวมุงหลังคาด้วยหญ้าประดับตกแต่งด้วยลวดลายปูนปั้นบริเวณหน้าจั่วอันเป็นเอกลักษณ์ที่ยังอยู่มาจนทุกวันนี้ ซึ่งท่านสามารถชมบรรยากาศอันงดงาม และเลือกซื้อไวน์ขึ้นชื่อได้ตามอัธยาศัย จากนั้นนำท่านสู่สถานที่ท่องเที่ยวที่น่าสนใจอีกจุดที่ไม่ควรพลาดประจำเมืองนี้ ด้วยจุดเด่นของเมืองเคปทาวน์นี้อยู่ที่มีภูเขาสูงใหญ่ที่ตั้งอยู่กลางเมืองทำให้เราสามารถมองเห็นภูเขารูปทรงต่างๆ ได้โดยรอบ เช่น ภูเขาที่มีลักษณะเหมือน โต๊ะที่ตั้งอยู่บนแผ่นดินอย่างไรอย่างนั้น จึงทำให้ภูเขาสูงนี้ได้รับการตั้งชื่อว่า **TABLE MOUNTAIN** มีความสูง 1,086 เมตร หรือ 3,563 ฟุต โดยนำท่านขึ้นกระเช้าไฟฟ้าหมุนรอบตัวเองขึ้นสู่จุดชมวิวด้านบน **(ทั้งนี้การนั่งกระเช้าต้องขึ้นกับสภาพอากาศอีกด้วย หากมีการปิดทำการทางบริษัทขอสงวนสิทธิ์ในการเปลี่ยนแปลงรายการโดยที่ไม่จำเป็นต้องแจ้งล่วงหน้า ทั้งนี้เพื่อความปลอดภัยของผู้ร่วมเดินทางเป็นสำคัญ)** ให้ท่านชมบรรยากาศจากมุมสูง จากนั้นเดินทางเข้าสู่ตัว **เมืองเคปทาวน์ CAPE TOWN** เมืองสวยติดอันดับ 1 ใน 5 ของโลก อีกแห่งที่ท่านไม่ควรพลาดในการไปเยือนครั้งหนึ่งในชีวิต ทั้งในยุคใหม่ที่เมืองนี้เคยได้รับเกียรติเป็นเจ้าภาพแข่งขันฟุตบอลโลกในปี 2010 ที่ผ่านมา แล้วยังเป็นเมืองเก่าแก่กว่า 300 ปี อีกทั้งสภาพอากาศที่ค่อนข้างบริสุทธิ์เกือบตลอดทั้งปี ด้วยเป็นเมืองที่มีลักษณะคล้ายอ่าง มีลมพัดแรงจนพัดเอามลพิษต่างๆ ออกไปหมด เนื่องด้วยลักษณะภูมิประเทศที่ตั้งอยู่ทางตอนใต้สุดของประเทศ มีแหลมกู๊ดโฮปที่ยื่นออกไประหว่าง มหาสมุทรอินเดีย และมหาสมุทรแอตแลนติก ปัจจุบันนี้มีความใหญ่เป็นอันดับสาม และเป็นเมืองหลวงฝ่ายนิติบัญญัติของแอฟริกา นอกจากเมืองพริทอเรีย และบลูมฟอนเทน ซึ่งเป็นเมืองหลวงด้านการบริหารประเทศ และศูนย์กลางทางฝ่ายตุลาการ จากนั้นนำท่านถ่ายรูป และพักผ่อนบริเวณริมน้ำ **ย่านวิคตอเรีย แอนด์ อัลเฟรด วอเตอร์ฟรอนท์ VICTORIA & ALFRED WATERFRONT** สถานที่พักผ่อนตากอากาศ ในบรรยากาศก่อนค่ำอันงดงามรอให้ท่านได้

สัมผัส ทั้งร้านอาหาร ร้านค้า โรงภาพยนตร์ บริเวณท่าเรือนั้น อีกมุมมองที่ต่าง และน่าสนใจของเมืองโรแมนติกนี้



ค่ำ **รับประทานอาหารค่ำ ณ ภัตตาคารอาหารจีน พิเศษ กุ้งมังกรและหอยเป่าอื้อ เมนูขึ้นชื่อของเมือง**
นำท่านเข้าสู่ที่พัก ณ โรงแรม PREMIER CAPE TOWN HOTEL หรือระดับเทียบเท่า

วันที่หก **ล่องเรือชมแมวน้ำ – เกาะซีล - นกเพนกวิน – ไซมอนทาวน์ – แหลมกูดโฮป**

เช้า **รับประทานอาหารเช้า ณ ห้องอาหารของโรงแรม**

นำท่านเดินทางสู่ **ท่าเรือฮูทเบย์ HOUT BAY** เพื่อล่องเรือไป**ชมแมวน้ำ**จำนวนมาก ที่พากันมานอนอาบแดดรับความอบอุ่นจากแสงอาทิตย์อย่างมีความสุขกันตามธรรมชาติอยู่บริเวณ **เกาะซีล SEAL ISLAND** ซึ่งเป็นวิถีชีวิตน่ารักๆ อิริยาบถอันน่ามหัศจรรย์ของสัตว์โลกน่ารักอีกชนิดที่หาดูไม่ได้ในบ้านเรา จากนั้นนำท่านชมอีกสัตว์โลกน่ารักเฉพาะถิ่นที่น่ารักน่าเอ็นดูไม่แพ้กันนั่นคือ เหล่า**นกเพนกวิน** ที่มีถิ่นอาศัยตามธรรมชาติอยู่บริเวณ **เมืองไซมอนทาวน์ SIMON TOWN** ที่มีบ้านเรือนของเหล่ามหาเศรษฐีที่ตั้งลดหลั่นกันอยู่บนเชิงเขา หันหน้าออกสู่ท้องทะเลสีคราม เหล่าบรรดานกเพนกวินสัญชาติแอฟริกันตัวน้อยพากันเดินตัวเตี้ยมอย่างมีความสุขกันอยู่บนหาดโบลเดอร์อันสงบเงียบนี้ ให้ท่านได้ถ่ายรูปและชมอิริยาบถน่ารักนี้อย่างสนุกสนาน

เที่ยง **รับประทานอาหารกลางวัน ณ ภัตตาคารอาหารพื้นเมือง พิเศษ บริการท่านด้วย เมนูกุ้งมังกร ท่านละ 1 ตัว**

บ่าย จากนั้นนำท่านเดินทางสู่ **แหลมกูดโฮป CAPE OF GOOD HOPE** ชมทัศนียภาพอันงดงาม ณ บริเวณ CAPE POINT จุดสำคัญแห่งมหาสมุทรแอตแลนติกตอนใต้ ด้วยความยากของการเดินเรือ ผ่านเส้นทางนี้ไปได้ในช่วงยากเย็น ทำให้มีตำนานเรื่องเล่าของเหล่ากะลาสีนักเดินเรือ ที่กล่าวขานกันมาเป็นเวลานาน ตั้งแต่อดีตถึงการหายสาบสูญไปอย่างไร้ร่องรอย ด้วยกระแสคลื่นลมอันโหดร้าย สภาพอากาศอันแปรปรวนเสมอ ทำให้มีการกล่าวถึงการก้าวผ่านอาณาเขตนี้ไปได้ด้วยความหวังยี่งั้น ช่วงยากเย็นไม่น้อยทีเดียว อันเป็นที่มาแห่งชื่อของแหลมแห่งนี้ที่ต้องอาศัยความศรัทธาแห่งความหวังยี่งั้นนั่นเอง



คำ

รับประทานอาหารค่ำ ณ ภัตตาคารอาหารตะวันตก SET MENU

นำท่านเข้าสู่ที่พัก ณ โรงแรม PREMIER CAPE TOWN HOTEL หรือระดับเทียบเท่า

วันที่เจ็ด เคปทาวน์ – สิงคโปร์

เช้า รับประทานอาหารเช้า ณ ห้องอาหารของโรงแรม

07.00 น. ออกเดินทางสู่ สนามบินของเมืองเคปทาวน์

10.40 น. ออกเดินทางกลับสู่สิงคโปร์ โดยสายการบินสิงคโปร์ เที่ยวบินที่ SQ 479

วันที่แปด สิงคโปร์ – กรุงเทพฯ

06.10 น. ถึงสนามบินสิงคโปร์ เพื่อรอเปลี่ยนเครื่อง

07.10 น. ออกเดินทางสู่สนามบินสุวรรณภูมิ กรุงเทพฯ โดยเที่ยวบินที่ SQ970

08.35 น. คณะเดินทางกลับถึงสนามบินสุวรรณภูมิโดยสวัสดิภาพ

****หมายเหตุ : โปรแกรมสามารถสลับปรับเปลี่ยนได้โดยไม่ต้องล่วงหน้า****

(ขอสงวนสิทธิการย้ายเมืองที่เข้าพัก เช่น กรณีที่เมืองนั้นมีการจัดงาน TRADE FAIR ฯลฯ ไปเข้าพักเมืองที่ใกล้เคียงแทน และ โปรแกรมอาจมีการปรับเปลี่ยนตามความเหมาะสม)

กรุณาอ่านหมายเหตุให้ละเอียดทุกข้อ

หมายเหตุ

- บริษัทฯ สงวนสิทธิ์ในการที่จะไม่รับผิดชอบต่อค่าชดเชยความเสียหาย อันเกิดจากเหตุสุดวิสัยที่ทาง บริษัทฯ ไม่สามารถควบคุมได้ เช่น การนัดหยุดงาน, จลาจล, การล่าช้าหรือยกเลิกของเที่ยวบิน รวมถึงกรณีที่กองตรวจคนเข้าเมืองไม่อนุญาตให้เดินทางออกหรือกองตรวจคนเข้าเมืองของแต่ละประเทศไม่อนุญาตให้เข้าเมือง รวมทั้งในกรณีที่ท่านจะใช้หนังสือเดินทางราชการ (เล่มสีน้ำเงิน) เดินทาง หากท่านถูกปฏิเสธการเดินทางเข้าหรือออกนอกประเทศใดประเทศหนึ่ง
- บริษัทฯ สงวนสิทธิ์ในการเปลี่ยนแปลงโปรแกรมรายการท่องเที่ยว โดยไม่ต้องแจ้งให้ทราบล่วงหน้า
- บริษัทฯ สงวนสิทธิ์ในการเปลี่ยนแปลงอัตราค่าบริการ โดยไม่ต้องแจ้งให้ทราบล่วงหน้า
- กรณีที่คณะไม่ครบจำนวน 15 ท่าน ทางบริษัทฯ สงวนสิทธิ์ในการงดออกเดินทาง โดยทางบริษัทฯ จะแจ้งให้ท่านทราบล่วงหน้า 14 วันก่อนการเดินทาง
- **เมื่อท่านทำการซื้อโปรแกรมทัวร์ ทางบริษัทฯ จะถือว่าท่านรับทราบและยอมรับเงื่อนไขของหมายเหตุทุกข้อแล้ว**
- ในกรณีที่ลูกค้าต้องออกตัวโดยสารภายในประเทศกรุณาติดต่อเจ้าหน้าที่ของบริษัทฯ ก่อนทุกครั้ง มิฉะนั้นทางบริษัทฯ จะไม่ขอรับผิดชอบค่าใช้จ่ายใดๆ ทั้งสิ้น
- โปรแกรมและรายละเอียดของการเดินทางอาจมีการเปลี่ยนแปลงได้ ทั้งนี้ขึ้นอยู่กับสภาวะอากาศ และเหตุสุดวิสัยต่างๆ ที่ไม่สามารถคาดการณ์ล่วงหน้าโดยทางบริษัทฯ จะคำนึงถึงผลประโยชน์และความปลอดภัยของผู้ร่วมเดินทางเป็นสำคัญ

โปรแกรม : มหัศจรรย์ แอฟริกาใต้
8 วัน 5 คืน
โดยสายการบินสิงคโปร์ แอร์ไลน์ (SQ)

กำหนดการเดินทาง

พฤษภาคม : 17-24

มิถุนายน : 7-14, 14-21

กรกฎาคม : 12-19, 26 ก.ค.-2 ส.ค.

สิงหาคม : 9-16, 23-30

อัตราค่าบริการ	ราคา
ผู้ใหญ่ พักห้องคู่ (ห้องละ 2 ท่าน) ราคาท่านละ	69,900.-
ผู้ใหญ่ พัก 3 ท่าน 1 ห้อง (ไม่อนุญาตให้เข้าพัก)	-
<u>พักห้องเดี่ยว เพิ่มท่านละ</u>	12,900.-
เด็ก (อายุไม่เกิน 12 ปี) 1 ท่าน พักกับผู้ใหญ่ 1 ท่าน	69,900.-
เด็ก (อายุไม่เกิน 12 ปี) 1 ท่าน พักกับผู้ใหญ่ 2 ท่าน (กรุณาอ่านข้อมูลเพิ่มเติมเรื่องโรงแรมที่พัก)	69,900.-
<u>ในกรณีไม่ใช่ตัวเครื่องบิน SQ ลดท่านละ</u>	18,000.-
ชั้นธุรกิจเพิ่มเงินจากราคาทัวร์ เริ่มต้นที่ท่านละ (ราคาสามารถยืนยันได้ก็ต่อเมื่อนั่ง confirm เท่านั้น)	80,000.-

อัตราค่าบริการนี้รวม

- ✓ ค่าตั๋วเครื่องบินไป - กลับ ชั้นประหยัด (ECONOMY CLASS) ที่ระบุวันเดินทางไปกลับพร้อมคณะ (ในกรณีมีความประสงค์อยู่ต่อ จะต้องไม่เกินจำนวนวัน และอยู่ภายใต้เงื่อนไขของสายการบิน)
- ✓ ค่าภาษีสนามบินทุกแห่งตามรายการ
- ✓ ค่ารถโค้ชมาตรฐาน นำเที่ยวตามรายการ
- ✓ ค่าห้องพักในโรงแรมตามที่ระบุในรายการหรือเทียบเท่า พักห้องละ 2 ท่าน (ในแอฟริกาใต้ ไม่อนุญาตให้ผู้ใหญ่เข้าพักในห้องพักแบบ 3 เตียง)
- ✓ ค่ายกกระเป๋าในโรงแรมที่พัก สัมภาระใบใหญ่ ท่านละ 1 ใบ น้ำหนักไม่เกิน 20 กิโลกรัม ไม่รวมกระเป๋าถือใบเล็กซึ่งท่านต้องดูแลด้วยตัวเอง น้ำหนักไม่เกิน 7 กิโลกรัม (สำหรับสายการบินสิงคโปร์แอร์ไลน์ อนุญาตให้โหลดกระเป๋าใบใหญ่ได้น้ำหนักไม่เกิน 20 กิโลกรัม และสามารถถือสัมภาระขึ้นเครื่องได้น้ำหนักไม่เกิน 7 กิโลกรัม สำหรับสายการบินภายในประเทศ อนุญาตให้โหลดสัมภาระได้เครื่องได้ไม่เกิน 20 กิโลกรัม/ ใบ โหลดได้ท่านละ 1 ใบเท่านั้น และนำ

สัมภาระถือขึ้นเครื่องน้ำหนักไม่เกิน 7 กิโลกรัม การเรียกค่าน้ำหนักเพิ่มเป็นสิทธิของสายการบินที่ท่านไม่อาจปฏิเสธได้

- ✓ ค่าอาหารตามที่ระบุในรายการ พร้อมเมนูพิเศษที่ระบุตามรายการข้างต้น
- ✓ ค่าน้ำเข้าชมสถานที่ท่องเที่ยวตามรายการที่ระบุ และคอยอำนวยความสะดวกตลอดการเดินทางโดยหัวหน้าทัวร์มืออาชีพตลอดการเดินทาง 1 ท่าน
- ✓ ค่าประกันภัยการเดินทางรายบุคคล (**หากต้องการเงื่อนไขกรมธรรม์สอบถามได้จากเจ้าหน้าที่**) ค่าประกันอุบัติเหตุคุ้มครองในระหว่างการเดินทางวงเงินไม่เกินท่านละ 1,000,000 บาท ค่ารักษาพยาบาลในกรณีเกิดอุบัติเหตุวงเงินไม่เกินท่านละ 500,000 บาท (ตามเงื่อนไขกรมธรรม์)
 - ** ลูกค้าย่านใดสนใจ... ชื่อประกันการเดินทางสำหรับครอบคลุมเรื่องสุขภาพสามารถสอบถามข้อมูลเพิ่มเติมกับทางบริษัทได้ **
 - เบี้ยประกันเริ่มต้น 341 บาท [ระยะเวลา 4-6 วัน]
 - เบี้ยประกันเริ่มต้น 395 บาท [ระยะเวลา 7-10 วัน]
 - **ความครอบคลุมผู้เอาประกันที่มีอายุตั้งแต่แรกเกิด ถึง 85 ปี **
[รักษาพยาบาล 2 ล้าน, เสียชีวิตหรือเสียอวัยวะจากอุบัติเหตุ 1.5 ล้านบาท]

อัตราค่าบริการนี้ไม่รวม

- ✗ ค่าธรรมเนียมการจัดทำหนังสือเดินทาง
- ✗ ค่าใช้จ่ายส่วนตัว อาทิเช่น ค่าเครื่องดื่มที่สั่งพิเศษ, ค่าโทรศัพท์, ค่าซักรีด, ค่าธรรมเนียมหนังสือเดินทาง, ค่าน้ำหนักเกินจากทางสายการบินกำหนดเกินกว่า 20 ก.ก. และมากกว่า 1 ชิ้น, ค่ารักษาพยาบาล กรณีเกิดการเจ็บป่วยจากโรคประจำตัว, ค่ากระเป๋าเดินทางหรือของมีค่าที่สูญหายในระหว่างการเดินทาง เป็นต้น
- ✗ ค่าธรรมเนียมน้ำมัน และภาษีสนามบิน ในกรณีที่สายการบินมีการปรับขึ้นราคา
- ✗ **ค่าทิปมัคคุเทศก์จากเมืองไทย (โดยมาตรฐาน 3 USD ต่อคน ต่อวัน : 8 x 3 = 24 USD หรือประมาณ 800 บาท)**
- ✗ **ค่าทิปคนขับรถ ไกด์ท้องถิ่น และ Ranger (ท่านละ 15 USD)**
- ✗ ค่าภาษีมูลค่าเพิ่ม 7%

เงื่อนไขการจองและการชำระเงิน

- กรุณามัดจำ 20,000 บาท / ท่าน หลังจากการจองภายใน 3 วัน โดยโอนเงินเข้าบัญชี
ธนาคาร ไทยพาณิชย์ (สาขา หนึ่งพัน)
ชื่อบัญชี นายโสฬส ศิริวัลลภ
เลขที่บัญชี 175-239584-6 (ออมทรัพย์)
- แฟกซ์สลิปโอนเงินมาที่บริษัทฯ แฟกซ์ 02-3619689
- ชำระเงินมัดจำท่านละ 20,000 บาท โดยโอนเข้าบัญชี ที่นี้จะยืนยันเมื่อได้รับเงินมัดจำแล้วเท่านั้น
- ส่งสำเนาหน้าพาสปอร์ตของผู้ที่เดินทาง ที่มีอายุการใช้งานไม่น้อยกว่า 6 เดือน ภายใน 3 วันนับจากวันจอง หากไม่ส่งสำเนาหน้าพาสปอร์ตทางบริษัทขออนุญาติยกเลิกการจองทัวร์โดยอัตโนมัติ

- หากท่านที่ต้องการออกตั๋วโดยสารภายในประเทศ (กรณีลูกค้าอยู่ต่างจังหวัด) ให้ท่านติดต่อเจ้าหน้าที่ก่อนออกบัตรโดยสารทุกครั้ง หากออกบัตรโดยสารโดยมิแจ้งเจ้าหน้าที่ ทางบริษัทขอสงวนสิทธิ์ไม่รับผิดชอบค่าใช้จ่ายที่เกิดขึ้น
- หากในคณะของท่านมีผู้ต้องการดูแลพิเศษ นั่งรถเข็น (WHEELCHAIR), เด็ก, ผู้สูงอายุ, มีโรคประจำตัว หรือไม่สะดวกในการเดินทางท่องเที่ยวในระยะเวลาเกินกว่า 4-5 ชั่วโมงติดต่อกัน ท่านและครอบครัวต้องให้การดูแลสมาชิกภายในครอบครัวของท่านเอง เนื่องจากการเดินทางเป็นหมู่คณะ หัวหน้าทัวร์มีความจำเป็นต้องดูแลคณะทัวร์ทั้งหมด

เงื่อนไขการชำระค่าทัวร์ส่วนที่เหลือ

ทางบริษัทขอเก็บค่าทัวร์ส่วนที่เหลือ 20 วันก่อนการเดินทาง หากท่านไม่ผ่านการอนุมัติวีซ่าหรือยกเลิกการเดินทางโดยเหตุจำเป็น ทางบริษัทขอเก็บเฉพาะค่าใช้จ่ายที่เกิดขึ้นจริง

ข้อมูลเพิ่มเติมเรื่องตัวเครื่องบินและที่นั่งบนเครื่องบิน

- ทางบริษัทได้สำรองที่นั่งพร้อมชำระเงินมัดจำค่าตัวเครื่องบินแล้ว หากท่านยกเลิกทัวร์ ไม่ว่าจะด้วยสาเหตุใด ทางบริษัทขอสงวนสิทธิ์การเรียกเก็บค่ามัดจำตัวเครื่องบิน ซึ่งมีค่าใช้จ่าย ประมาณ 1,000 – 5,000 บาท แล้วแต่สายการบินและช่วงเวลาเดินทาง
- หากตัวเครื่องบินทำการออกแล้ว แต่ท่านไม่สารออกเดินทางได้ ทางบริษัทขอสงวนสิทธิ์เรียกเก็บค่าใช้จ่ายตามที่เกิดขึ้นจริง และรอ REFUND จากทางสายการบิน ใช้เวลาประมาณ 3-6 เดือนเป็นอย่างน้อย
- **ที่นั่ง LONG LEG โดยปกติอยู่บริเวณทางออกประตูฉุกเฉิน และผู้ที่จะนั่งต้องมีคุณสมบัติตรงตามที่สายการบินกำหนด เช่น ต้องเป็นผู้ที่มีร่างกายแข็งแรง และช่วยเหลือผู้อื่นได้อย่างรวดเร็วในกรณี que เครื่องบินมีปัญหา เช่น สามารถเปิดประตูฉุกเฉินได้ (น้ำหนักประมาณ 20 กิโลกรัม) ไม่ใช่ผู้ที่มีปัญหาทางด้านสุขภาพและร่างกาย และอำนาจในการให้ที่นั่ง LONG LEG ขึ้นอยู่กับทางเจ้าหน้าที่เช็คนินสายการบิน ตอนเวลาที่เช็คนินเท่านั้น**

กรณียกเลิกการเดินทาง

- แจ้งยกเลิก 45 วัน ขึ้นไปก่อนการเดินทาง คืนค่าใช้จ่ายทั้งหมด
- แจ้งยกเลิกภายใน 30-44 วันก่อนเดินทาง เก็บค่าใช้จ่าย ท่านละ 10,000 บาท
- แจ้งยกเลิกภายใน 16-29 วันก่อนเดินทาง เก็บค่าใช้จ่าย ท่านละ 20,000 บาท
- แจ้งยกเลิกน้อยกว่า 15 วันก่อนเดินทาง ทางบริษัทฯขอสงวนสิทธิ์ เก็บค่าใช้จ่ายทั้งหมด
- บริษัทขอสงวนสิทธิ์ในการเก็บค่าใช้จ่ายทั้งหมดกรณีท่านยกเลิกการเดินทางและมีผลทำให้คณะเดินทางไม่ครบตามจำนวนที่บริษัทฯกำหนดไว้ (30ท่านขึ้นไป) เนื่องจากเกิดความเสียหายต่อทางบริษัทและผู้เดินทางอื่นที่เดินทางในคณะเดียวกันบริษัทต้องนำไปชำระค่าเสียหายต่างๆที่เกิดจากการยกเลิกของท่าน
- กรณีเจ็บป่วย จนไม่สามารถเดินทางได้ ซึ่งจะต้องมีใบรับรองแพทย์จากโรงพยาบาลรับรอง บริษัทฯจะทำการเลื่อนการเดินทางของท่านไปยังคณะต่อไปแต่ทั้งนี้ท่านจะต้องเสียค่าใช้จ่ายที่ไม่สามารถเรียกคืนได้คือ ค่าธรรมเนียมในการมัดจำตัว และค่าธรรมเนียมวีซ่าตามที่สถานทูตฯ เรียกเก็บ
- กรณีผู้เดินทางไม่สามารถเข้า-ออกเมืองได้ เนื่องจากปลอมแปลงหรือการห้ามของเจ้าหน้าที่ ไม่ว่าจะเหตุผลใดๆตามทางบริษัทขอสงวนสิทธิ์ในการ **ไม่คืนค่าทัวร์ทั้งหมด**

ข้อมูลเพิ่มเติมเรื่องโรงแรมที่พัก

- เนื่องจากการวางแผนห้องพักของแต่ละโรงแรมแตกต่างกัน จึงอาจทำให้ห้องพักแบบห้องเดี่ยว (SINGLE) ,ห้องคู่ (TWIN/DOUBLE) และห้องพักแบบ 3 ท่าน/3 เตียง (TRIPLE ROOM) ห้องพักต่างประเภทอาจจะไม่ติดกัน หรืออยู่คนละชั้นกัน และบางโรงแรมอาจจะไม่มีห้องพักแบบ 3 ท่าน ซึ่งถ้าเข้าพัก 3 ท่าน อาจจะได้เป็น 1 เตียงใหญ่กับ 1 เตียงพับเสริม หรือ อาจมีความจำเป็นต้องแยกห้องพักเนื่องจากโรงแรมนั้นไม่สามารถจัดหาได้ ทางบริษัทขอสงวนสิทธิ์ในการเรียกเก็บเงินเพิ่มเติมในกรณีที่อาจมีการแยกห้องพัก
- กรณีที่มีงานจัดประชุมนานาชาติ (TRADE FAIR) เป็นผลให้ค่าโรงแรมสูงขึ้นมากและห้องพักในเมืองเต็ม บริษัทฯ ขอสงวนสิทธิ์ในการปรับเปลี่ยนหรือย้ายเมืองเพื่อให้เกิดความเหมาะสม

ข้อมูลเตรียมเอกสารการเดินทาง สำหรับผู้ที่มีอายุต่ำกว่า 18 ปี

ตั้งแต่วันที่ 1 มิถุนายน พ.ศ. 2558 กระทรวงมหาดไทยของแอฟริกาได้กำหนดให้เด็กที่มีอายุต่ำกว่า 18 ปี ที่เดินทางเข้า หรือออก จากประเทศแอฟริกาใต้ จะต้องมีเอกสารดังต่อไปนี้

A. หากเดินทางพร้อมกับบิดาและมารดาจะต้องมี

- เอกสารใบแจ้งเกิดฉบับเต็มตัวจริง หรือ สำเนาที่มีการรับรอง

B. หากเดินทางกับบิดา หรือ มารดา ท่านใดท่านหนึ่ง จะต้องมี

- เอกสารใบแจ้งเกิดฉบับเต็มตัวจริง หรือ สำเนาที่มีการรับรอง และมีเอกสารอย่างใดอย่างหนึ่งดังต่อไปนี้
- หนังสือยินยอมที่เป็นลายลักษณ์อักษรจากบิดา หรือ มารดาที่ไม่ได้เดินทางมาด้วย และหนังสือยินยอมต้องมีอายุไม่เกิน 4 เดือนก่อนวันเดินทาง หรือ
- คำสั่งศาลที่ให้สิทธิในการดูแลเด็กโดยสมบูรณ์แก่บิดาหรือมารดาที่เดินทางพร้อมกับเด็ก
- ในกรณีที่บิดา หรือ มารดาท่านใดท่านหนึ่งเสียชีวิตแล้ว ให้นำใบมรณะบัตรมาแสดง

C. หากเดินทางกับผู้ใหญ่ที่ไม่ใช่ บิดามารดา

- สำเนาเอกสารใบแจ้งเกิด และ
- หนังสือยินยอมให้เดินทางที่เป็นลายลักษณ์อักษรจากบิดามารดา หรือผู้ปกครองตามกฎหมาย และ
- สำเนาเอกสารบัตรประจำตัวประชาชน ของบิดามารดา หรือผู้ปกครองตามกฎหมาย และ
- ที่อยู่และหมายเลขโทรศัพท์ที่ติดต่อได้ของบิดามารดา หรือผู้ปกครองตามกฎหมาย

D. หากเด็กเดินทางคนเดียว

- เอกสารใบแจ้งเกิดตัวจริง หรือสำเนาเอกสารใบแจ้งเกิดที่มีการรับรอง และ
- จดหมายรับรองของผู้ที่มารับเด็กที่ประเทศแอฟริกาใต้ ต้องมี ที่อยู่ และรายละเอียดข้อมูลเพื่อการติดต่อ และ
- สำเนาเอกสารบัตรประจำตัวประชาชนของผู้ที่มารับเด็ก รวมถึง วีซ่า หรือ ใบอนุญาตอยู่อาศัย (หากมีการขอตรวจสอบ) และที่อยู่และหมายเลขโทรศัพท์ที่ติดต่อได้ของบิดามารดา หรือผู้ปกครองตามกฎหมาย และบุคคลที่เด็กจะไปอยู่อาศัยด้วยในแอฟริกา เอกสารอย่างใดอย่างหนึ่ง
- หนังสือยินยอมให้เดินทางที่เป็นลายลักษณ์อักษรจากบิดาและมารดา หรือผู้ปกครองตามกฎหมาย หรือ

- เอกสารแสดงความยินยอมของบิดาหรือมารดา ท่านใดท่านหนึ่งพร้อมกับ คำสั่งศาลที่ให้สิทธิในการดูแลเด็กโดยสมบูรณ์

โปรดทราบในใบแจ้งเกิดจะต้องมีข้อมูลของบิดาและมารดาของเด็ก หากเอกสารไม่ใช่ภาษาอังกฤษ จะต้องแปลเอกสารฉบับนั้นเป็นภาษาอังกฤษ และต้องได้รับการรับรองจากประเทศที่ออกเอกสารฉบับนั้น หากผู้โดยสารเดินทางโดยที่ไม่มีเอกสารเหล่านี้ อาจถูกปฏิเสธในการเดินทางเข้า หรือเดินทางออกจากประเทศแอฟริกาใต้

ข้อกำหนดที่ระบุข้างต้นอาจไม่มีผลบังคับใช้กับผู้โดยสารที่อยู่ในระหว่างการเปลี่ยนเครื่อง เว้นแต่ผู้โดยสารท่านนั้นจำเป็นต้องมีวีซ่าในการเดินทางผ่านควรยื่นหนังสือรับรองฉบับสมบูรณ์ระหว่างกระบวนการขอวีซ่าในการเดินทางผ่าน และผู้เดินทางควรพกทั้งหนังสือรับรองและวีซ่าติดตัวไว้ขณะเดินทาง

ข้อยกเว้น

- หากผู้โดยสารที่อายุต่ำกว่า 18ปี เดินทางสู่แอฟริกาใต้ก่อนวันที่ 1 มิถุนายน พ.ศ.2558 สามารถเดินทางได้โดยที่ยังไม่ต้องมีเอกสารเหล่านี้ โดยสามารถเดินทางกลับหลังวันที่ 1 มิถุนายน พ.ศ.2558 ได้
- ผู้โดยสารที่อายุต่ำกว่า 18ปี ไม่จำเป็นต้องมีเอกสารหากเป็นการเดินทางผ่านเพื่อเปลี่ยนเครื่องที่สนามบินนานาชาติ
- ผู้โดยสารที่อายุต่ำกว่า 18ปี และถือวีซ่าแอฟริกาใต้ ไม่จำเป็นต้องแสดงเอกสารเหล่านี้
- ในกรณีที่บางประเทศได้มีการรับรองชื่อผู้ปกครองอย่างเป็นทางการในหนังสือเดินทางของเด็ก เอกสารเหล่านี้สามารถใช้ยื่นแสดงหลักฐานแทนได้ (ตัวอย่างเช่น: หนังสือเดินทางของอินเดียที่มีระบุชื่อผู้ปกครองของเด็ก สามารถใช้เอกสารนี้ยื่นแทนเอกสารใบแจ้งเกิดได้)