

LICENSE NO. 11/4334

GrandHoliday

www.grandholiday.co.th

บริษัท แกรนด์ โฮลiday จำกัด

สุภาสัย ปาร์ค ศรีนครินทร์

688/9 ก.ศรีนครินทร์ แขวงหนองบอน เขตประเวศ กรุงเทพฯ 10250

เบอร์โทร: 02-361-9688 เบอร์แฟกซ์: 02-361-9600

NEW ZEALAND NORTH ISLAND 6 DAYS



เดินทางสู่ประเทศนิวซีแลนด์ โดยสายการบินไทย



- โรโตรัว เมืองที่เต็มไปด้วยพลังความร้อนใต้พิภพ มีชาวเมารีอาศัยอยู่เป็นจำนวนมาก
- ศูนย์วัฒนธรรมชาวเมารี (TE PUIA) ซึ่งเป็นศูนย์วัฒนธรรมและศูนย์ฝึกหัดงานด้านการฝีมือของชาวเมารี ชม บ่อน้ำพุร้อน บ่อโคลนเดือด อะโกรโดม (AGRODOME) ฟาร์มเลี้ยงแกะใหญ่แห่งหนึ่งของเมืองโรโตรัว ชมการแสดงของแกะพันธุ์ต่างๆ ถ้ำนอนเรืองแสงไวโตโม (WAITOMO CAVES) ถ้ำที่มีหนอนเรืองแสงเปล่งประกายระยิบระยับตั้งดวงดาวบนท้องฟ้าหมู่บ้านของชาวฮอบบิท (HOBBITON MOVIE SET) สัมผัสประสบการณ์เบื้องหลังของสถานที่ถ่ายทำภาพยนตร์ไตรภาคฟอร์มยักษ์ เรื่อง ลอร์ด ออฟ เดอะ ริงส์ และ เดอะ ฮอบบิท

กำหนดการเดินทาง : ตุลาคม - พฤศจิกายน 2560

วันแรก กรุงเทพมหานคร – อ็อคแลนด์

- 15.30 น. คณะเดินทางพร้อมกันที่ ท่าอากาศยานสุวรรณภูมิ ชั้น 4 ประตูทางเข้าหมายเลข 2 แถว D เคาน์เตอร์สายการบินไทย (TG) เจ้าหน้าที่คอยต้อนรับและบริการเอกสารการเดินทาง
- 18.45 น. เห็นฟ้าสู่อ็อคแลนด์ ประเทศนิวซีแลนด์ โดยเที่ยวบินที่ TG 491

วันที่สอง อ็อคแลนด์ชมเมือง – สะพานฮาร์เบอร์ - ย่านควีนส์สตรีท -เดินทางสู่เมืองฮามิลตัน

- 12.05 น. เดินทางถึง เมืองอ็อคแลนด์ ประเทศนิวซีแลนด์ หลังจากผ่านพิธีการตรวจคนเข้าเมือง นำท่านเดินทางสู่ตัวเมือง

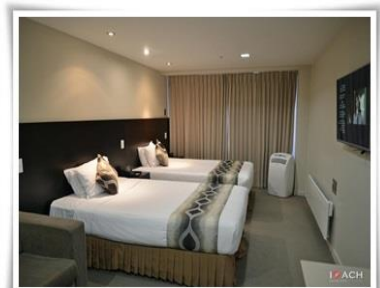
เที่ยง รับประทานอาหารกลางวัน ณ ภัตตาคาร (แบบติ่มซำ)

ชม เมืองอ็อคแลนด์ เมืองที่ใหญ่อันดับหนึ่ง และเป็นเมืองที่สำคัญทางด้านการค้า การศึกษา การเงิน นำท่านชมท่าเรือริมอ่าวที่สวยงามเต็มไปด้วยเรือยacht นำท่านผ่านอ่าวของเมืองอ็อคแลนด์ที่สวยงามสามารถมองเห็น สะพานฮาร์เบอร์ และเรือเป็นร้อย ๆ ลำตามริมอ่าว ชมเขาอีเดน ภูเขาไฟที่ดับแล้วสามารถมองเห็นทิวทัศน์ของเมืองอ็อคแลนด์แล่นตั้งเมืองได้อย่างชัดเจนแบบ 360 องศา จากนั้นให้ท่านได้ช้อปปิ้งและเลือกซื้อสินค้าตามอสังขยบน ถนนควีนส์ ซึ่งเป็นแหล่งขายสินค้านานาชาติ



ค่ำ รับประทานอาหารค่ำ อาหารจีน ณ ภัตตาคาร

นำท่านเดินทางเข้าสู่ที่พัก ณ โรงแรม AUCKLAND CITY หรือเทียบเท่า



วันที่สาม ฮามิลตัน- มาตามาตา ชมหมู่บ้านชาวฮอบบิท และฟาร์ม - โรโตรัว - ชมศูนย์วัฒนธรรมของชาวเมารี - การแสดงของชาวเมารี พร้อมอาหารค่ำ

เช้า รับประทานอาหารเช้าในโรงแรม

นำท่านเดินทางสู่ เมืองมาตามาตา เยี่ยมชม หมู่บ้านของชาวฮอบบิท (HOBBITON MOVIE SET) สัมผัสประสบการณ์เบื้องหลังของสถานที่ถ่ายทำภาพยนตร์ไตรภาคฟอร์มยักษ์ เรื่อง ลอร์ด ออฟ เดอะ ริงส์ และ เดอะ ฮอบบิท ของผู้กำกับ เซอร์ปีเตอร์ แจ็กสัน ให้ท่านได้ชื่นชมพื้นที่อันสวยงามของฟาร์มเลี้ยงแกะ ที่มีพื้นที่มากกว่าพันเอเคอร์ ประกอบด้วยวิวทิวทัศน์ของเทือกเขา ไคไมเรนจ์ (KAIMAI RANGES)

อันตระการตา นำชมหมู่บ้านฮอบบิทในภาพยนตร์ตั้งเรื่อง **THE HOBBIT** มีจำนวน 44 หลัง แต่ละหลังถูกออกแบบให้แตกต่างกันไป บางหลังก็ปลูกคลุมไปด้วยหญ้าและบางหลังก็ปลูกดอกไม้สวยงามหน้าบ้าน



เที่ยง

รับประทานอาหารกลางวัน แบบตะวันตก

จากนั้นเดินทางสู่ **เมืองโรโตรัว** เมืองที่เต็มไปด้วยพลังความร้อนใต้พิภพที่ **ชาวเมารี** อาศัยอยู่เป็นจำนวนมากเพราะเป็นเมืองที่มีความร้อนจากใต้ดินที่สามารถปรุงอาหารได้โดยการนำเนื้อสัตว์ไปฝังในดินที่มีความร้อนสูงจนกว่าจะสุก อาหารนี้ชาวเมารีเรียกว่า **แฮงกี (HANGI)** นอกจากนี้เมืองโรโตรัวยังเป็นเมืองท่องเที่ยวที่สำคัญของเกาะเหนือที่นักท่องเที่ยวนิยมมากที่สุด นำท่านสู่ **TE PUIA** ซึ่งเป็นศูนย์วัฒนธรรมและศูนย์ฝึกหัดงานด้านการฝีมือของชาวเมารี อาทิ การแกะสลักไม้ และการทอเครื่องนุ่งห่ม พร้อมชมบ่อน้ำพุร้อน **ปอโคลนเดียด** สิ่งมหัศจรรย์ที่เกิดขึ้นจากพลังความร้อนใต้พิภพที่พวยพุ่งจากพื้นดิน โดยผสมแร่ธาตุต่างๆตามธรรมชาติ



นำท่านเดินทางเข้าสู่ที่พัก ROTORUA – SUDIMA / HOLIDAY INN HOTEL หรือเทียบเท่า



ค่ำ

รับประทานอาหารที่ปรุงแบบชาวเมารี พร้อมชมโชว์การแสดงของชาวเผ่าเมารี

วันที่สี่ **โรโตรัว– อโกรโดม - เรนโบว์ สปริงส์ -ทะเลสาบเทาโป ชมน้ำตกฮูก้า - ชมการกระโดดบันจี้ - โรโตรัว**

เช้า

รับประทานอาหารเช้าในโรงแรม

นำท่านสู่ **อะโกรโดม (AGRODOME)** ฟาร์มเลี้ยงแกะใหญ่แห่งหนึ่งของเมืองโรโตรัว ชมการแสดงของแกะพันธุ์ต่างๆที่เดินเรียงรายบนเวทีให้ท่านชมและแสดงความสามารถของแกะที่มีความแตกต่างกันของสายพันธุ์ต่างๆ ให้ท่านสัมผัสถึงความน่ารักของการป้อนอาหารเจ้าแกะตัวน้อย ประทับใจกับการชมการ

สาริต **การตัดขนแกะ** และการต้อนแกะ โดยสุนัขแสนรู้ นำท่านสู่ **เรนโบว์ สปริง (RAINBOW SPRINGS)** สถานอนุรักษ์พันธุ์ปลาเทรา ที่มีปลาเทรานั้นับหมื่นตัวจากทะเลสาบมาวางไข่ตามธรรมชาติ และท่านยังสามารถชม **ต้นเฟิร์นสีเงิน** ซึ่งเป็นสัญลักษณ์ของประเทศนิวซีแลนด์

เที่ยง

รับประทานอาหารกลางวัน ณ ร้านอาหารไทย

จากนั้นเดินทางสู่ **ทะเลสาบเทาโป** ซึ่งเป็นทะเลสาบที่ใหญ่ที่สุดของประเทศนิวซีแลนด์และเป็นแหล่งที่อยู่ของปลาเทราสีรุ้ง นำท่าน **ชมน้ำตกสูงเก้า** อันงดงามของ **แม่น้ำไวคาโต** กระโจนผ่านช่องเขาแคบ ๆ และข้ามชั้นหินสูง 11 เมตร กลายเป็นน้ำตกที่สวยงามต้องแสงแดด นอกจากนี้ยังให้ท่านได้ชมการนั่งเรือ **เร็วเจ็ทโบ๊ท** ที่ตื่นเต้นของเกาะเหนือ และ **ชมการกระโดดบันจี้** ที่เป็นกีฬาอดนิยามเพื่อทดสอบความกล้าจากนักท่องเที่ยงทั่วโลกเมื่อมาเยือนนิวซีแลนด์ **** (รายการเจ็ทโบ๊ทและการกระโดดบันจี้เป็นทัวร์นอกรายการ สำหรับท่านที่ต้องการจะร่วมสนุกกับกิจกรรมต่างๆ กรุณาติดต่อหัวหน้าทัวร์)** จากนั้นเดินทางกลับสู่เมืองโรโตรัว



ค่ำ

รับประทานอาหารค่ำ ณ ภัตตาคาร

นำท่านเดินทางเข้าสู่ที่พัก ROTORUA SUDIMA HOTEL หรือเทียบเท่า

วันที่ห้า

โรโตรัว – ถ้ำนอนเรืองแสงไวโตโม – อ็อคแลนด์

เช้า

รับประทานอาหารเช้าในโรงแรม

นำท่านเดินทางจากทะเลสาบโรโตรัวผ่านฟาร์มเลี้ยงแกะ ฟาร์มควาง ฟาร์มวัว และเนินเขาหน้าใหญ่สู่ **เมืองไวโตโม** ที่มี **ถ้ำนอนเรืองแสง** อันเป็นแหล่งท่องเที่ยวที่มีชื่อเสียง

เที่ยง

รับประทานอาหารกลางวัน แบบบาร์บีคิว ณ ภัตตาคาร

จากนั้นนำท่านเข้าชม **ถ้ำนอนเรืองแสงไวโตโม (WAITOMO CAVES)** ถ้ำที่มีนอนเรืองแสงเปล่งประกายระยิบระยับเป็นล้าน ๆ ตัว ตั้งดวงดาวบนท้องฟ้ายามค่ำคืนนับเป็นปรากฏการณ์ทางธรรมชาติที่หาดูได้ยาก โดยไกด์ท้องถิ่นจะนำท่านนั่งเรือเข้าไปในถ้ำอันเงียบสงบอันเป็นที่อยู่ของนอนเรืองแสง และท่านจะได้ชมความงดงามของ **ถ้ำหินงอกหินย้อย** ที่เกิดขึ้นตามธรรมชาติเป็นสถานที่ท่องเที่ยวอดนิยามของนิวซีแลนด์อีกแห่งที่พลาดไม่ได้ หลังจากนั้นนำท่านกลับ **เมืองอ็อคแลนด์** อิสระให้ท่านได้ ช้อปปิ้งเลือกซื้อสินค้าต่างๆ ตามอัธยาศัยซึ่งบน **ถนนควินส์** ซึ่งเป็นแหล่งขายสินค้านานาชนิดให้ท่านได้เลือกซื้อมากมาย



ค่า **รับประทานอาหารค่า ณ ร้านอาหารไทย**
นำท่านเดินทางเข้าสู่ที่พัก AUCKLAND CITY HOTEL หรือเทียบเท่า

วันที่หก **อ็อคแลนด์ – กรุงเทพฯ**

เช้า **รับประทานอาหารเช้าในโรงแรม**
นำท่านอิสระช้อปปิ้ง จากนั้นเดินทางสู่สนามบินนานาชาติของเมืองอ็อคแลนด์
14.10 น. **ออกเดินทางสู่กรุงเทพฯ โดยเที่ยวบิน TG492**
20.25 น. **เดินทางกลับถึงกรุงเทพฯ..... โดยสวัสดิภาพ**
****หมายเหตุ : โปรแกรมสามารถสลับปรับเปลี่ยนได้โดยไม่ต้องแจ้งล่วงหน้า****

อัตราค่าบริการ

กำหนดการเดินทาง

19-24, 21-26 ตุลาคม 2560 (วันปิยะ)
16-21 พฤศจิกายน 2560
30 พฤศจิกายน-5 ธันวาคม 2560

คณะผู้เดินทาง	ราคารวมตัว ตุลาคม 2560// พฤศจิกายน 2560// ธันวาคม 2560//	ราคาไม่รวมตัวเครื่องบิน ตลอดการเดินทาง
ผู้ใหญ่ พัก 2-3 ท่าน/ห้อง	67,900.-	44,900.-
เด็กอายุต่ำกว่า 12 ปีพักกับ 1 ผู้ใหญ่	62,900.-	40,900.-
เด็กอายุต่ำกว่า 12 ปีพักกับ 2 ผู้ใหญ่มีเตียง	59,900.-	38,900.-
เด็กอายุต่ำกว่า 12 ปีพักกับ 2 ผู้ใหญ่ไม่มีเตียง	55,900.-	35,900.-
ห้องพักเดี่ยวเพิ่มท่านละ	7,900.-	7,900.-
ผู้ใหญ่ 3 ท่านต่อ 1 ห้อง ท่านที่ 3 ลด	1,000.-	1,000.-

ราคาทัวร์รวมค่าวีซ่ากรุ๊ป หรือ วีซ่าครอบครัวแล้ว หากท่านต้องการยื่นวีซ่าเดี่ยวกรุณาจ่ายเพิ่ม 2,500 บาท หรือมีเหตุจำเป็นต้องใช้พาสปอร์ตต้องยื่นวีซ่าก่อนคณะ บริษัทฯ ขอสงวนสิทธิ์เฉพาะวีซ่ากรุ๊ปหรือครอบครัวเท่านั้น (เงื่อนไขการยื่นวีซ่าขึ้นอยู่กับเอกสารของท่าน ทางบริษัทฯ จะเป็นคนพิจารณา)

หมายเหตุ

- การเดินทางในแต่ละครั้งจะต้องมีผู้โดยสาร **จำนวน 15 ท่าน ขึ้นไป** หากผู้โดยสารที่เป็นผู้ใหญ่ต่ำกว่า 15 ท่าน บริษัทฯ ขอสงวนสิทธิ์ในการเลื่อนการเดินทาง หรือ เปลี่ยนแปลงราคา
- ราคาบริษัทฯ ขอสงวนสิทธิ์ในการเปลี่ยนแปลงราคาตามราคาน้ำมันของสายการบิน
- การเดินทางในแต่ละครั้งจะต้องมีผู้โดยสาร จำนวน 15 ท่านขึ้นไป หากจำนวนผู้โดยสารต่ำกว่า 15 ผู้ใหญ่ บริษัทฯ ขอสงวนสิทธิ์ในการเลื่อนการเดินทางหรือ เปลี่ยนแปลงราคา
- บริษัทฯ ขอสงวนสิทธิ์ในการเปลี่ยนแปลงราคาหากสายการบินเปลี่ยนแปลงราคาหลังจากออกราคานี้ไปแล้ว
- บริษัทฯ จะไม่รับผิดชอบในเรื่องตั๋วเครื่องบินที่ลูกค้าซื้อเองเพื่อต่อเที่ยวบินหรือค่าเดินทางต่าง ๆ ที่จะมาเดินทางกับคณะเราหากเที่ยวบินล่าช้า หรือจำนวนผู้เดินทางไม่ครบตามจำนวน กรุ๊ปไม่สามารถออกเดินทาง
- หากท่านต้องการอาหารพิเศษหรือที่นั่งบนเครื่องบินรวมถึงการสะสมไมล์ของสายการบิน กรุณาแจ้งให้เราทราบในตอนจองทัวร์หรือก่อนเดินทางอย่างน้อย 10 วัน เพื่อแจ้งให้สายการบินทราบแต่จะได้ตามที่ขอหรือไม่ขึ้นอยู่กับสายการบินจะพิจารณาให้
- กรณีลูกค้ามีวีซ่าอยู่แล้ว หรือ มีบัตรอนุญาตให้เข้า-ออก ประเทศ โดยไม่ต้องยื่นวีซ่า เช่น บัตรเอเบค ฯลฯ ทางบริษัทฯ จะไม่รับผิดชอบหรือคืนค่าใช้จ่ายใดๆ ทั้งสิ้น หากไม่ได้รับอนุญาตเข้าประเทศ เนื่องจากเป็นดุลพินิจของเจ้าหน้าที่ตรวจคนเข้าเมือง
- กรณีลูกค้าจอยแลนด์ ไม่ใช่ตัว ไม่ได้เดินทางพร้อมคณะตั้งแต่เมืองไทย ทางบริษัทฯ จะไม่ทำประกันการเดินทางให้ เนื่องจากไม่ตรงตามเงื่อนไขตามกรมธรรม์

อัตราค่าบริการนี้รวม

- ✓ ค่าตัวเครื่องบินไป-กลับ ชั้นประหยัด โดยสายการบิน **ไทย (TG)** ตลอดการเดินทาง
- ✓ ค่าโรงแรมที่พัก (สองท่านต่อหนึ่งห้อง) ค่ารถรับส่งระหว่างนำเที่ยว ค่าเข้าชมสถานที่ต่างๆ ตามรายการที่ระบุ
- ✓ ค่าอาหารและเครื่องดื่มตามรายการที่ได้ระบุในรายการ ค่าภาษีสนามบินทุกแห่งที่มี
- ✓ ค่ามัคคุเทศก์ของบริษัทจากกรุงเทพฯ ที่คอยอำนวยความสะดวกแก่ท่านตลอดการเดินทางในต่างประเทศ
- ✓ ค่าประกันการเดินทางรวมอุบัติเหตุและค่ารักษาพยาบาลในต่างประเทศคุ้มครองในวงเงินท่านละ 1,000,000 บาท สำหรับผู้เดินทางไป **พร้อมกรุ๊ปในระยะเวลาท่องเที่ยวกับทัวร์เท่านั้น** เงื่อนไขการคุ้มครอง
 - หากลูกค้าเดินทางไปก่อนคณะ กรมธรรม์ประกันไม่คุ้มครอง ต้องทำประกัน(รายเดี่ยว) ลูกค้าสามารถจัดทำเองได้ หรือกรุณาติดต่อสอบถามกับทางบริษัทฯ
 - ประกันการเดินทางจะไม่คุ้มครองผู้ที่อายุต่ำกว่า 6 เดือนหรือเกิน 79 ปีขึ้นไป
 - ลูกค้าอายุ 6 เดือน -15 ปี และ 75-79 ปี **คุ้มครอง 50%** รายละเอียดตามเงื่อนไขกรมธรรม์
 - ลูกค้าที่ไม่ได้เดินทางจากประเทศไทยพร้อมกับกรุ๊ป บริษัทฯ จะคืนค่าประกันการเดินทางให้ท่านละ 200 บาท

- ✓ ค่าน้ำมันจากสายการบิน **3 กุมภาพันธ์ 2560** บริษัทฯขอสงวนสิทธิ์ในการเปลี่ยนแปลงราคาตามภาณิน้ำมันของสายการบินหากมีการเปลี่ยนแปลงเพิ่มขึ้นหลังจากนี้
- ✓ ราคารวมวีซ่าแล้ว กรณีมีวีซ่านิวซีแลนด์อยู่แล้ว คืนให้ท่านละ 3,000 บาท
- ✓ **ค่าวีซ่ากรุ๊ปหรือครอบครัวแบบท่องเที่ยวประเทศนิวซีแลนด์** หากต้องการยื่นวีซ่าเดี่ยวจ่ายเพิ่ม 2,500 บาท หรือจำเป็นต้องใช้พาสปอร์ตไม่ยื่นพร้อมคณะ ต้องจ่ายค่าวีซ่าเพิ่ม

อัตราค่าบริการนี้ไม่รวม

- ✗ ค่าทำหนังสือเดินทาง, ค่าทำใบอนุญาตที่กลับเข้าประเทศของคนต่างชาติ หรือ คนต่างด้าว
- ✗ กรณีที่ต้องมีแปลเอกสารเป็นภาษาอังกฤษเพิ่มเติม ต้องขอเก็บค่าแปลเอกสารเพิ่มต่างหากจากค่าวีซ่า
- ✗ ค่าน้ำหนักของกระเป๋าเดินทางในกรณีที่เกินกว่าสายการบินกำหนด (20 กิโลกรัมต่อท่าน)
- ✗ ค่าใช้จ่ายส่วนตัวนอกเหนือจากรายการที่ระบุ เช่น ค่าเครื่องดื่มและค่าอาหารที่สั่งเพิ่มเอง
- ✗ ค่าอาหารที่ไม่ได้ระบุไว้ในรายการ ค่าโทรศัพท์ ค่าซักรีด ฯลฯ
- ✗ ค่าภาษีมูลค่าเพิ่ม 7% และภาษีหัก ณ ที่จ่าย 3%
- ✗ ค่าทิปไกด์ ค่าทิปคนขับรถของนิวซีแลนด์ตามธรรมเนียมควรจ่าย 2 เหรียญต่อวัน ต่อคน ส่วนค่าทิปคนยกกระเป๋าที่โรงแรมไม่มีเพราะควรยกกระเป๋าด้วยตัวเองเพื่อความรวดเร็วและสะดวกในการเดินทาง เพราะโรงแรมส่วนใหญ่ไม่มีพนักงานยกกระเป๋าเพียงพอ
- ✗ **ไม่มีแจกน้ำดื่มบนรถและไม่แจกกระเป๋า**
- ✗ ไม่รวมค่าอินเทอร์เน็ตในโรงแรม เนื่องจาก โดยส่วนใหญ่โรงแรมจะขายอินเทอร์เน็ตเน็ตคิดเป็นชั่วโมง

เงื่อนไขการจองทัวร์และการชำระเงิน

- กรุณามัดจำ 20,000 บาท / ท่าน หลังจากการจองภายใน 3 วัน โดยโอนเงินเข้าบัญชี
 ธนาคาร ไทยพาณิชย์ (สาขา หนึ่งพัน)
 ชื่อบัญชี นายโสฬส ศิริวัลลภ
 เลขที่บัญชี 175-239584-6 (ออมทรัพย์)
- แฟกซ์สลิปโอนเงินมาที่บริษัทฯ แฟกซ์ 02-3619689
- ทางบริษัทฯ จะขอเก็บเงินมัดจำเป็นจำนวน 20,000.- บาท ต่อการจองทัวร์หนึ่งท่าน
- ท่านต้องเตรียมเอกสารให้ทางบริษัทฯ เพื่ออำนวยความสะดวกสำหรับท่านในการทำวีซ่าเข้าประเทศนิวซีแลนด์ ก่อน 21 วันทำงาน หรือก่อน 3 สัปดาห์
- หากท่านจอง และให้เอกสารในการทำวีซ่าเข้าประเทศนิวซีแลนด์ล่าช้า ไม่ทันกำหนดการออกตั๋วกับทางสายการบิน และผลวีซ่าของท่านไม่ผ่าน บริษัทฯ จะขอสงวนสิทธิ์ในการคืนเงินมัดจำทั้งหมด
- สำหรับส่วนที่เหลือ บริษัทฯ จะขอเก็บค่าทัวร์ทั้งหมดก่อนการเดินทางอย่างน้อย 20 วันทำการ หากไม่ได้รับเงินครบทั้งหมดก่อนวันเดินทาง บริษัทฯ ขอสงวนสิทธิ์ในการยกเลิกการให้บริการ

- การติดต่อใดๆ กับทางบริษัท เช่น แฟกซ์ อีเมลล์ หรือจดหมายฯ ต้องทำในวันเวลาทำการของทางบริษัท ดังนี้ วันจันทร์ ถึงศุกร์ เวลา 9.00 น. – 18.00 น. นอกจากวันเวลาดังกล่าวและวันหยุดนักขัตฤกษ์ที่รัฐบาลประกาศในปีนั้นๆ ถือว่าเป็นวันหยุดทำการของทางบริษัท

เงื่อนไขการยกเลิก

- **ค่ามัดจำทัวร์จะถูกนำไปจ่ายค่าตัวเครื่องบิน ค่าโรงแรมและค่าวีซ่าล่วงหน้าซึ่งไม่สามารถเรียกเงินคืนได้ หากผู้เดินทางยกเลิกหรือไม่สามารถเดินทางได้ด้วยเหตุผลใดก็ตามจะเป็นไปตามเงื่อนไขต่อไปนี้**
- แจ้งล่วงหน้าไม่น้อยกว่า 51 วัน ก่อนเดินทาง คืนเงินมัดจำทั้งหมด
- แจ้งล่วงหน้า 31 – 50 วัน ก่อนเดินทาง หักค่ามัดจำท่านละ 20,000 บาท
- แจ้งล่วงหน้า 21 – 30 วัน ก่อนเดินทาง หักค่าดำเนินการต่างๆ ท่านละ 20,000 บาท หากออกตั๋วแล้วจะไม่คืนเงินค่าตัว หรือกรณีที่ถูกปฏิเสธวีซ่าจากทางสถานทูต ทางบริษัทขอยึดค่ามัดจำ 20,000 บาทหรือค่าใช้จ่าย 50% จากราคาทัวร์
- แจ้งล่วงหน้า 1 – 20 วัน ก่อนเดินทาง จะไม่มีการคืนเงินค่าทัวร์ทั้งหมด
- ยกเลิกในวันเดินทาง หรือถูกปฏิเสธการเข้าเมือง จะไม่มีการคืนเงินทั้งหมด

หมายเหตุ

- รายการอาจจะมีการเปลี่ยนแปลง ตามความเหมาะสม เนื่องจาก ความล่าช้าของสายการบิน โรงแรม ที่พัก ในต่างประเทศ เหตุการณ์ทางการเมืองและภัยธรรมชาติ ฯลฯ บริษัทฯ จะคำนึงถึงความสะดวกของผู้เดินทางเป็นสำคัญ บริษัทฯ จะไม่รับผิดชอบในกรณีที่กองตรวจคนเข้าเมืองห้ามผู้เดินทาง เนื่องจากมีสิ่งผิดกฎหมายหรือสิ่งของห้ามนำเข้า ประเทศเอกสารเดินทางไม่ถูกต้องหรือความประพฤติด้อยไปในทางเสื่อมเสียหรือด้วยเหตุผลใดๆ ก็ตามที่กองตรวจคนเข้าเมืองพิจารณาแล้วทางบริษัทฯ ไม่อาจคืนเงินให้ท่านได้ไม่ว่าจำนวนทั้งหมดหรือบางส่วน บริษัทฯจะไม่รับผิดชอบในกรณีที่สถานทูตงดออกวีซ่าอันสืบเนื่องมาจากเอกสารไม่ครบหรือตัวผู้โดยสารเองตอบคำถามไม่ชัดเจน รวมถึงจะไม่รับผิดชอบในกรณีที่กองตรวจคนเข้าเมืองของประเทศไทยงดออกเอกสารเข้าเมือง ให้กับชาวต่างชาติ หรือ คนต่างด้าวที่พำนักอยู่ในประเทศไทย นอกจากนี้บริษัทฯจะไม่รับผิดชอบค่าตัวเครื่องบินภายในประเทศไทยที่ท่านออกตัวเอง เพื่อต่อเครื่องในกรณีที่สายการบินระหว่างประเทศล่าช้า

เอกสารในการขอวีซ่า

- หนังสือเดินทางมีอายุไม่ต่ำกว่า 6 เดือน
- รูปถ่าย 2 รูป ขนาด 1 นิ้วครึ่งหรือ 2 นิ้ว
- สำเนาทะเบียนบ้าน สำเนาบัตรประจำตัวประชาชน สำเนาทะเบียนสมรส (ถ้ามี)
- ใบรับรองการทำงานของบริษัทที่ท่านอยู่ (ใช้ภาษาอังกฤษเท่านั้น) สำเนาทะเบียนการค้าถ้าเป็นเจ้าของกิจการ
- ประวัติการทำงานควรระบุระยะเวลาทำงานทั้งหมด รวมถึง ชื่อ ที่อยู่ และหมายเลขโทรศัพท์
- ข้าราชการจะต้องมีจดหมายรับรองจากต้นสังกัด และสำเนาบัตรประจำตัวราชการ 1 ชุด
- **หลักฐานการเงิน ใช้สำเนาสมุดบัญชีออมทรัพย์หรือฝากประจำ ย้อนหลัง 6 เดือน หรือ STATEMENT ย้อนหลัง 6 เดือน (การยื่นวีซ่าใช้เวลาประมาณ 10 -15 วัน ทำการยื่นอยู่กับสถานทูต)**

- เด็กอายุต่ำกว่า 16 ปี จะต้องมีหนังสือยินยอมจากผู้ปกครอง (บิดาและมารดา) หากเด็กเดินทางไปกับบิดาจะต้องมีหนังสือยินยอมจากมารดา หรือหากเด็กเดินทางคนเดียวต้องมีหนังสืออนุญาตทั้งบิดาและมารดา พร้อมเอกสารสำเนาทะเบียนบ้าน+บัตรประชาชน และการเงินของบิดาหรือมารดา
- หลักฐานประวัติการศึกษา (สำหรับเด็กนักเรียน/นักศึกษา) อาทิ หนังสือรับรองจากทางโรงเรียน(ตัวจริง) กรณีปิดเทอมใช้สำเนาบัตรนักเรียน หรือใบวุฒิบัตร ใบแสดงผลการเรียน ใบรายงานจากโรงเรียน
- ใบเปลี่ยนชื่อ (ถ้ามีสำคัญมาก)
- กรณีถ้าเป็นครอบครัวที่มีสามี ภรรยา และมีบุตรอายุไม่เกิน 20 ปี เดินทางด้วยกันสามารถยื่นวีซ่ารวมกันได้เป็นวีซ่าครอบครัว
- กรุณาใส่หมายเลขโทรศัพท์ที่สามารถติดต่อได้ลงในสำเนาบัตรประชาชนหรือสำเนาทะเบียนบ้าน
- หากท่านต้องการใช้หนังสือเดินทางไปประเทศอื่นก่อนเดินทางกับเรา กรุณาแจ้งเจ้าหน้าที่เพราะหากยื่นหนังสือเดินทางเข้าไปในสถานทูตแล้วไม่สามารถเอาหนังสือเดินทางออกมาได้จนกว่าจะถึงกำหนดวันออกวีซ่า
- ระยะเวลาในการยื่นวีซ่าประมาณ 10 -15 วัน หนังสือเดินทาง (PASSPORT) ที่ยื่นเข้าสถานทูตแล้วไม่สามารถดึงออกมาจากสถานทูตได้จนกว่าจะถึงวันกำหนดรับเล่ม **หากมีการใช้เล่มเดินทางไปประเทศอื่นก่อน จำเป็นต้องแจ้งให้เราทราบก่อนยื่นวีซ่าแล้วถ่ายเรคคอร์ดการเดินทางให้ทางบริษัททั้งเล่มเพื่อยื่นเป็นวีซ่าเดี่ยวเท่านั้นแล้วต้องมีเวลานำเล่มพาสปอร์ตเข้าไปติดผลวีซ่าโดยใช้เวลา 5 วันทำการในการมาแปะผลวีซ่า** หากท่านไม่แจ้งให้ทราบ บริษัทฯ จะไม่รับผิดชอบใด ๆ ทั้งสิ้น

กรณีถูกปฏิเสธวีซ่า

- หากท่านถูกปฏิเสธการออกวีซ่า ทางบริษัทฯ ขอสงวนสิทธิ์ในการคืนเงินค่าทัวร์ทั้งหมด หรือ **หากต้องการยื่นคำร้องขอวีซ่าใหม่ก็ต้องชำระค่าธรรมเนียมใหม่ พร้อมเตรียมเอกสารชุดใหม่ทุกครั้ง**
- หากทางสถานทูตพิจารณาผลวีซ่าล่าช้าไม่ทันกำหนดวันเดินทาง สถานทูตไม่คืนค่าธรรมเนียมที่ได้ชำระไปแล้ว และทางบริษัทฯ ขอสงวนสิทธิ์ในการคืนเงินค่าทัวร์ทั้งหมด
- หากทางสถานทูตแจ้งว่าเหตุผลในการปฏิเสธการออกวีซ่าอันเนื่องมาจากการใช้หลักฐานปลอม บิดเบือนข้อเท็จจริง หรือผิดวัตถุประสงค์ในการยื่นขอวีซ่าท่องเที่ยว ทางบริษัทฯ ขอสงวนสิทธิ์ในการคืนเงินค่าทัวร์ทั้งหมด
- กรณีที่ท่านยกเลิกการเดินทางภายหลังจากได้วีซ่าแล้ว ทางบริษัทฯ ขอสงวนสิทธิ์ในการแจ้งสถานทูตยกเลิกวีซ่าของท่าน ขึ้นอยู่กับทางบริษัทฯ จะพิจารณา และขอสงวนสิทธิ์ในการคืนเงินค่าทัวร์ทั้งหมด

เงื่อนไขสำคัญของการพิจารณาวีซ่า

การพิจารณาอนุมัติวีซ่าขึ้นขึ้นอยู่กับดุลยพินิจของทางสถานทูต ทางบริษัทฯ เป็นแค่ตัวแทนยื่นวีซ่าไม่สามารถแทรกแซงการพิจารณาของสถานทูตได้ ซึ่งทางสถานทูตจะรับพิจารณาเฉพาะท่านที่มีเอกสารพร้อมและมีความประสงค์ที่จะเดินทางไปท่องเที่ยวยังตามเอกสารที่ระบุเท่านั้น

กรุณาเตรียมเอกสารที่ขอไว้ข้างต้นให้ครบตามที่กำหนดเพื่อความสะดวกของท่านเองในการยื่นขอวีซ่า

- ทางบริษัทฯ ขอสงวนสิทธิ์ในการที่จะไม่รับยื่นวีซ่า หากบริษัทฯ ตรวจสอบเอกสารแล้วพบว่า ไม่ตรงตามเงื่อนไขที่จะยื่นท่องเที่ยว

- เมื่อท่านตกลงชำระค่ามัดจำ หรือ ค่าทัวร์ทั้งหมดแล้ว ทางบริษัทฯ จะถือว่าท่านได้ยอมรับเงื่อนไขข้อตกลงต่างๆ
ทั้งหมด ***

โปรดกรอกรายละเอียดเป็นภาษาอังกฤษให้ครบถ้วน เพื่อประโยชน์ในการยื่นวีซ่าของท่าน

(ข้อมูลตรงนี้ทางบริษัทฯ จะนำลงกรอกในฟอร์มวีซ่า สำคัญมาก ขอให้ทุกท่านตอบความจริง แล้วส่งกลับให้เจ้าหน้าที่)

1. ชื่อ / นามสกุล (นาย / นางสาว / นาง / ด.ช. / ด.ญ.)
2. วัน-เดือน-ปีเกิด อายุ ปี สถานที่เกิด
3. ชื่อ / นามสกุลเดิม (หากมี)
4. ที่อยู่ปัจจุบัน (ที่ติดต่อได้สะดวก) รหัสไปรษณีย์
- โทรศัพท์ที่บ้าน มือถือ
5. อาชีพปัจจุบัน ตำแหน่ง
- ชื่อสถานที่ทำงาน หรือร้านค้า
- ที่อยู่..... รหัสไปรษณีย์
- โทรศัพท์ที่ทำงาน โทรสาร
6. สถานภาพ (....) โสด (....) สมรส (....) หย่า (....) ม่าย (....) อยู่กินกันสามี-ภรรยา (....) แยกกันอยู่
ถ้าสมรสแล้ว กรุณากรอกรายละเอียดของคู่สมรส
ชื่อ-นามสกุล วัน-เดือน-ปีเกิด
- ที่อยู่ปัจจุบัน (ที่ติดต่อได้สะดวก)
- โทรศัพท์ที่บ้าน มือถือ
7. บุคคลที่จะเดินทางไปด้วยกัน กรุณาระบุ
ชื่อ-นามสกุล ความสัมพันธ์
- ชื่อ-นามสกุล ความสัมพันธ์
8. กรณีเป็นนักเรียน หรือนักศึกษา กรุณาระบุสถาบันการศึกษา
- ที่อยู่..... โทรศัพท์
9. ท่านเคยถูกปฏิเสธวีซ่าหรือไม่ ไม่เคย เคย ประเทศ.....
(ข้อนี้สำคัญมาก หากข้อมูลไม่ตรงตามความเป็นจริงจะมีผลทำให้สถานทูตปฏิเสธวีซ่าหรือออกไม่ทันวันเดินทาง)
ข้อมูลส่วนตัวเพิ่มเติม
10. ประเภทห้องพัก (จัดห้องพัก)
 - 10.1 ห้องพักผู้ใหญ่ 2 ท่าน (TWN / DBL)ห้อง
 - 10.2 ห้องพัก 1 เด็กพักกับ 1 ผู้ใหญ่.....ห้อง
 - 10.3 ห้องพัก 1 เด็กพักกับ 2 ผู้ใหญ่.....ห้อง (มีเตียง)
 - 10.4 ห้องพัก 1 เด็กพักกับ 2 ผู้ใหญ่.....ห้อง (ไม่มีเตียง)
 - 10.5 ห้องพักผู้ใหญ่ 3 ท่าน (TRP) เตียงเสริมห้อง
 - 10.6 ห้องพัก 1 ท่าน (SGL)ห้อง
11. อาหาร ไม่ทานเนื้อวัว ไม่ทานเนื้อหมู ไม่ทานสัตว์ปีก ทานมังสาวิรัส
อื่นๆ.....