

LICENSE NO. 11/4334

GrandHoliday

www.grandholiday.co.th

บริษัท แกรนด์ โฮลiday จำกัด

ศุภาสัย ปาร์ค ศรีนครินทร์

688/9 ก.ศรีนครินทร์ แขวงหนองบอน เขตประเวศ กรุงเทพฯ 10250

เบอร์โทร: 02-361-9688 เบอร์แฟกซ์: 02-361-9600

# BEAUTIFUL NEW ZEALAND 6D 4N



เดินทางสู่ประเทศนิวซีแลนด์ โดยสายการบินแควนตัส แอร์เวย์



เยือนเมืองควีนส์ทาวน์ นั่งกระเช้าสู่ยอดเขาบ็อบส์ฟิค สัมผัสความสวยงามของเมืองควีนส์ทาวน์

ล่องเรือชมโลมาเสกเตอร์ตัวเล็กแสนน่ารัก สามารถพบได้ในอ่าวแห่งนี้และบริเวณใกล้เคียง

ยอดเขาแคชเมียร์ ยอดเขาสูงที่ท่านจะสามารถมองเห็นทัศนียภาพอันงดงามของเมืองไคร้สต์เชิร์ช

นำท่านขึ้นเรือกลไฟโบราณ เรือจักรไอน้ำประวัติศาสตร์ ปัจจุบันมีอายุมากกว่า100 ปี

## กำหนดการเดินทาง : พฤษภาคม-กรกฎาคม 2560

## วันแรก กรุงเทพมหานคร(สนามบินสุวรรณภูมิ) – ควีนส์ทาวน์

- 15.00 น. คณะเดินทางพร้อมกันที่ ท่าอากาศยานสุวรรณภูมิ ชั้น 4 ประตูทางเข้าหมายเลข 6 แถว N เคาน์เตอร์สายการบินแควนตัส แอร์เวย์ (QF) เจ้าหน้าที่คอยต้อนรับและบริการเอกสารการเดินทาง
- 18.15 น. เหมินฟ้าสู่ นครซิดนีย์ โดยเที่ยวบินที่ QF024 (เพื่อแวะเปลี่ยนเที่ยวบิน) ไปประเทศนิวซีแลนด์

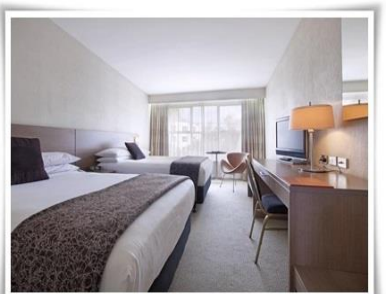
## วันที่สอง ซิดนีย์ - ควีนส์ทาวน์ – นั่งกระเช้าคอนโดล่าขึ้นยอดเขาบ็อบส์พิคชมความงามของทะเลสาบ

- 07.40 น. เดินทางถึงท่าอากาศยานฟอร์ดสมิทซ์ นครซิดนีย์ ประเทศออสเตรเลีย เปลี่ยนเที่ยวบิน
- 09.30 น. ออกเดินทางสู่ เมืองควีนส์ทาวน์ ประเทศนิวซีแลนด์ โดยสายการบินแคนดัส โดยเที่ยวบินที่ QF121
- 14.30 น. ถึงสนามบินเมืองควีนส์ทาวน์ เกาะใต้ประเทศนิวซีแลนด์
- นำท่านเดินทางชมเมืองควีนส์ทาวน์ เมืองขนาดเล็กซ่อนตัวอยู่กลางธรรมชาติที่งดงามริมทะเลสาบที่มีน้ำใสเป็นสีฟ้าแสนสวยที่นักท่องเที่ยวพลาดไม่ได้เลยที่จะต้องมาเยือน จากนั้นนำท่านขึ้นกระเช้าคอนโดล่าสู่ยอดเขาบ็อบส์พิค เป็นกระเช้าที่นั่งได้ 4 คนระยะทางขึ้นสู่ยอดเขา 730 เมตร ท่านจะได้สัมผัสความสวยงามของเมืองควีนส์ทาวน์ทั้งเมืองในมุมสูงที่ท่านจะมองเห็นอาคารบ้านเรือนที่ปลูกสร้างตามไหล่เขาพร้อมกับทะเลสาบวาคาทีปูที่สวยงามด้านล่างชมยอดเขาที่ปกคลุมด้วยหิมะในฤดูหนาว



ค่ำ รับประทานอาหารค่ำ อาหารจีน ณ ภัตตาคาร

นำท่านเข้าสู่ที่พักโรงแรม ณ MERCURE RESORT HOTEL หรือระดับเทียบเท่า

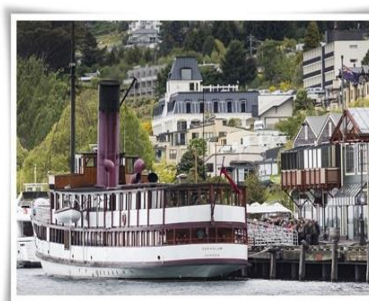


## วันที่สาม ควีนส์ทาวน์ – ชมการกระโดดบันจี้ – เรือกลไฟโบราณ – วอลเตอร์พิกฟาร์ม

เช้า รับประทานอาหารเช้าในโรงแรม

จากนั้นเดินทางจากเมืองควีนส์ทาวน์โดยรถวิงเลาะแม่น้ำคาวารัว ให้ท่านได้แวะชมเรือเร็วเจ็ทโบ๊ท (JETBOAT) เรือเร็วนี้ออกแบบมาให้วิ่งด้วยความเร็วและหมุนได้ 360 องศา พร้อมคนขับที่มีความชำนาญเป็นพิเศษ ให้ทุกท่านที่นั่งเรือมีความตื่นเต้นและสนุกสนาน ๆ แบบไม่รู้ลืม และเป็นความประทับใจ

ในการมาเยือนประเทศนี้ (การนั่งเรือเร็วเจ็ทโบ๊ทเป็นทัวร์นอกราชการ กรุณาติดต่อสอบถามราคาจาก **หัวหน้าทัวร์**) เส้นทางต่อสู่ควีนส์ทาวน์ผ่านชม **การกระโดดบันจี้ที่สะพานควารัว** เป็นการกระโดดบันจี้แห่งแรกของโลกที่เปิดทำการให้นักท่องเที่ยวทำกิจกรรมอันน่าตื่นเต้นนี้จนมีชื่อเสียงไปทั่วโลกและเป็นกิจกรรมที่จะพลาดไม่ได้เมื่อท่านมาที่ควีนส์ทาวน์ นิวซีแลนด์ กระโดดจากสะพานด้วยความสูง 43 เมตร สู่น้ำอันใสและเขียวคราคร่าได้สะพาน (**หากท่านต้องการทดสอบความกล้าในการกระโดดบันจี้ กรุณาติดต่อหัวหน้าทัวร์เพื่อเช็คราคาและจองล่วงหน้า**) นำท่านขึ้น**เรือกลไฟโบราณ** เรือจักรไอน้ำประวัติศาสตร์ TSS EARNSLAW 1912 ปัจจุบันมีอายุมากกว่า 100 ปี ได้รับสมญานามว่า “LADY OF THE LAKE” แห่งทะเลสาบวาคาทีปู ซึ่งเป็นเรือที่เคยขนถ่านหินในสมัยก่อน ให้ท่านได้ชมความงามของทะเลสาบวาคาทีปูที่ในบรรยากาศแสนโรแมนติกท่ามกลางขุนเขา และสายน้ำใสสะอาด พร้อมสัมผัสธรรมชาติอย่างใกล้ชิดจนถึง **วอลเตอร์ฟิคฟาร์ม** (**หากเรือกลไฟโบราณ ปิด ซ่อมประจำปี เราจะใช้เรือเล็กล่องไปที่วอลเตอร์ฟิคฟาร์มแทน**)



เที่ยง

**รับประทานอาหารกลางวันแบบ บาร์บีคิว ที่วอลเตอร์ฟิคฟาร์ม**

จากนั้นให้ท่านได้สัมผัสกับชีวิต และความเป็นอยู่ของของชาวชนบทในฟาร์มเลี้ยงแกะของนิวซีแลนด์ โดยการชมการแสดงสุนัขต้อนแกะที่ช่วยผ่อนแรงเจ้าของฟาร์ม ชมการสาธิตการตัดขนแกะ และให้ท่านได้อิสระในการเดินชมฟาร์มหรือจะถ่ายรูปริมทะเลสาบวาคาทีปูที่สวยงามก่อนเดินทางกลับสู่เมืองควีนส์ทาวน์

ค่ำ

**รับประทานอาหารค่ำ อาหารจีน ณ ภัตตาคาร**

**นำท่านเข้าสู่ที่พักโรงแรม ณ MERCURE RESORT HOTEL หรือระดับเทียบเท่า**

วันที่สี่

**ควีนส์ทาวน์ – โอมารามา – ทะเลสาบปูคากิ - เทคาโป - อนุสาวรีย์สุนัขต้อนแกะ - CHURCH OF GOOD SHEPHERD - เมืองแอสเบอร์ตัน**

เช้า

**รับประทานอาหารเช้าภายในโรงแรม**

นำท่านเดินทางผ่าน**เมืองครอมเวลล์**เมืองแห่งสวนผลไม้ให้ท่านได้แวะซื้อผลไม้สด แห้ง และแปรรูปนานาชนิดของนิวซีแลนด์ ผ่าน**เมืองโอมารามา** เมืองขนาดเล็กบนที่ราบสูงที่มีวิวอันสวยงาม

เที่ยง

**รับประทานอาหารกลางวัน แบบบาร์บีคิว**

นำท่านเดินทางผ่านชม**ทะเลสาบปูคากิ** ที่มีความงดงามดังภาพวาด ให้ท่านแวะจุดชม วิวของทะเลสาบที่สามารถมองเห็นยอดเขาเม้าท์คูก์ที่ถ้ำรูปได้สวยที่สุดของอุทยานแห่งชาติเม้าท์คูก์บริเวณเทือกเขาเซาท์เทิร์นแอลป์ที่มียอดเขาเม้าท์คูก์ที่โดดเด่นด้วยความสูงถึง 3,754 เมตร ยอดเขามีหิมะ และธารน้ำแข็งปกคลุมตลอดปี **ทะเลสาบเทคาโป** ที่สวยงาม และเงียบสงบบนน้ำในทะเลสาบมีสีเขียวอมฟ้าหรือบางท่าน

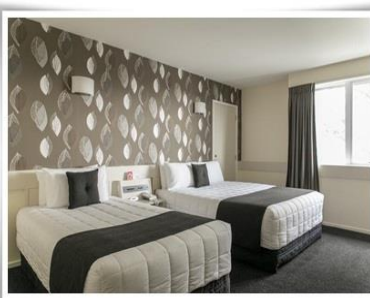
เรียกว่าทะเลสาบสีน้ำนม สีพิเศษนี้เกิดจากรေธาตุผสมกับธารน้ำแข็งของภูเขาที่มีหิมะปกคลุมตลอดปี ไหลลงมาสู่ทะเลสาบ **ชมอนุสาวรีย์สุนัขต้อนแกะ** ที่เจ้าของฟาร์มให้ความสำคัญมากเพราะช่วยเจ้าของในการต้อนแกะในฟาร์มอันกว้างใหญ่ และใกล้ๆกันนั้นท่านจะได้เห็นโบสถ์ขนาดเล็ก **CHURCH OF GOOD SHEPHERD** โบสถ์ที่เล็กที่สุดในประเทศนิวซีแลนด์ที่ยังคงใช้ในการประกอบพิธีทางศาสนาอยู่จากอดีตจนถึงปัจจุบันหากท่านเข้าไปด้านในมองผ่านหน้าต่างออกมาด้านนอกแล้วท่านจะประทับใจกับวิวของทะเลสาบเทคาโป และยอดเขาที่สวยงามราวกับภาพวาด เดินทางสู่ **เมืองแอสเบอร์ตัน** เมืองที่อยู่ทุ่งราบแคนเทอร์เบอร์รี่ที่คนส่วนใหญ่มีอาชีพทำฟาร์มเลี้ยงแกะ หรือฟาร์มวัว ให้ท่านได้แวะซื้อปิ้งสินค้าพื้นเมืองไม่ว่าจะเป็นผลิตภัณฑ์บำรุงผิว เซรั่ม ครีมลาโนลิน หรือจะซื้อของฝาก อาทิ เช่นตุ๊กตาแกะ เดินทางต่อสู่



ค่ำ

**รับประทานอาหารค่ำ อาหารจีน ณ ภัตตาคาร**

**นำท่านเดินทางเข้าสู่ที่พัก ณ QUALITY HOTEL ELMS หรือระดับเทียบเท่า**



วันที่ห้า

**ไคร้สต์เชิร์ช - อะคาร์ว - ล่องเรือชมโลมา - ไคร้สต์เชิร์ช - สวนสาธารณะแอสกลีย์ - แม่น้ำอวอน - ยอดเขาแคชเมียร์**

เช้า

**รับประทานอาหารเช้าภายในโรงแรม**

นำท่านเดินทางจาก**ไคร้สต์เชิร์ชสู่เมืองอะคาร์ว** เมืองที่โรมันติกแบบฝรั่งเศสเมืองเดียวในนิวซีแลนด์ ชาวฝรั่งเศสตั้งรกรากในปี ค.ศ.1840 ให้ท่านชม**เมืองอะคาร์ว**ที่ยังมีร้านอาหาร และถนนต่างๆ ที่มีชื่อเป็นภาษาฝรั่งเศสที่ใช้มาจนถึงปัจจุบัน จากนั้นนำท่าน**ล่องเรือชมโลมา**เฮกเตอร์ตัวเล็กแสนน่ารัก สำหรับตัวผู้ตัวมีความยาว 1.2 ถึง 1.4 เมตร และน้ำหนักอยู่ที่ 47 กิโลกรัมโดยประมาณ สามารถพบได้ในอ่าวแห่งนี้ และบริเวณใกล้เคียง โลมาเฮกเตอร์เป็นมิตรกับคน และชอบว่ายน้ำเล่นใกล้ ๆ เรือทำให้เราสามารถมองเห็นได้อย่างชัดเจนเวลากระโดดหรือว่ายน้ำตามผิวน้ำ และอาหารในอ่าวแห่งนี้ที่มีปลาชุกชุม

เที่ยง

**รับประทานอาหารกลางวัน แบบตะวันตก**

นำท่านชม **เมืองไคร้สต์เชิร์ช** ที่ได้รับสมญานามว่า “เมืองอังกฤษนอกเกาะอังกฤษ” ผ่านชม **สวนสาธารณะแฮกลีย์** ศาลาว่าการประจำเมือง ชมความงามของ **แม่น้ำเอวอน (AVON)** ที่ไหลผ่านกลางเมืองอย่างสงบเยือกเย็น ท่านจะได้เห็นคนต่อเรือไปตามสายน้ำที่ไหลเอื่อย มีกิ้งหริวระย้าอยู่เหนือน้ำเหมือนในสวนสาธารณะกลางเมืองผู้ดีไม่มีผิด เที่ยวชมสวนพฤกษศาสตร์ จากนั้นนำท่านขึ้นสู่ **ยอดเขาแคชเมียร์** ยอดเขาสูงที่ท่านจะสามารถมองเห็นทัศนียภาพอันงดงามของเมืองไคร้สต์เชิร์ช

ค่า

**รับประทานอาหารค่ำ อาหารจีน พร้อมกุ้งมังกรและเป่าอื้อทะเลได้**

**นำท่านเดินทางเข้าสู่ที่พัก ณ QUALITY HOTEL ELMS หรือระดับเทียบเท่า**

**วันที่หก ไคร้สต์เชิร์ช – ซิดนีย์ – กรุงเทพฯ**

นำท่านเดินทางสู่สนามบินเมืองไคร้สต์เชิร์ช อาคารระหว่างประเทศ

- 07.00 น. ออกเดินทางสู่ ซิดนีย์ ประเทศออสเตรเลีย (แวะเปลี่ยนเที่ยวบิน) โดยสายการบินแควนตัส เที่ยวบินที่ QF138
- 08.40 น. ถึงสนามบินเมืองซิดนีย์ ประเทศออสเตรเลีย
- 09.55 น. เดินทางสู่กรุงเทพฯ โดยสายการบินแควนตัส เที่ยวบินที่ QF023
- 15.35 น. เดินทางถึงกรุงเทพฯ โดยสวัสดิภาพ

**\*\*หมายเหตุ : โปรแกรมสามารถสลับปรับเปลี่ยนได้โดยไม่ต้องแจ้งล่วงหน้า\*\***

### อัตราค่าบริการ

**กำหนดการเดินทาง 4 – 9 พฤษภาคม / 17 – 22 มิถุนายน 2560**

**7 – 12 กรกฎาคม 2560**

คณะผู้เดินทาง	ราคารวมตัว พฤษภาคม มิถุนายน	ราคารวมตัว กรกฎาคม	ราคาไม่รวมตัว เครื่องบิน ตลอดการเดินทาง
ผู้ใหญ่ 2-3 ท่าน/ห้อง	75,900.- บาท	77,900.- บาท	47,900.- บาท
เด็กพักกับ 1 ผู้ใหญ่	71,900.- บาท	72,900.- บาท	43,900.- บาท
เด็กพักกับ 2 ผู้ใหญ่มีเตียง	65,900.- บาท	66,900.- บาท	40,900.- บาท
เด็กพักกับ 2 ผู้ใหญ่ไม่มีเตียง	60,900.- บาท	62,900.- บาท	37,900.- บาท
ห้องพักเดี่ยวเพิ่มท่านละ	8,900.- บาท	8,900.- บาท	8,900.- บาท
ผู้ใหญ่ 3 ท่านต่อ 1 ห้อง ท่านที่ 3 ลด	1,000.- บาท	1,000.- บาท	1,000.- บาท

**ราคาทัวร์รวมค่าวีซ่ากรุ๊ป หรือ วีซ่าครอบครัวแล้ว หากท่านต้องการยื่นวีซ่าเดี่ยวกรุณาจ่ายเพิ่ม 2,500 บาท**  
**หรือมีเหตุจำเป็นต้องใช้พาสปอร์ตต้องยื่นวีซ่าก่อนคณะ บริษัทฯ ขอสงวนสิทธิ์เฉพาะวีซ่ากรุ๊ปหรือครอบครัว**  
**เท่านั้น (เงื่อนไขการยื่นวีซ่าขึ้นอยู่กับเอกสารของท่าน ทางบริษัทฯ จะเป็นคนพิจารณา)**

## หมายเหตุ

- การเดินทางในแต่ละครั้งจะต้องมีผู้โดยสาร **จำนวน 15 ท่าน ขึ้นไป** หากผู้โดยสารที่เป็นผู้ใหญ่ต่ำกว่า 15 ท่าน บริษัทฯ ขอสงวนสิทธิ์ในการเลื่อนการเดินทาง หรือ เปลี่ยนแปลงราคา
- ราคานี้บริษัทฯ ขอสงวนสิทธิ์ในการเปลี่ยนแปลงราคาตามราคาน้ำมันของสายการบิน
- การเดินทางในแต่ละครั้งจะต้องมีผู้โดยสาร จำนวน 15 ท่านขึ้นไป หากจำนวนผู้โดยสารต่ำกว่า 15 ผู้ใหญ่ บริษัทฯ ขอสงวนสิทธิ์ในการเลื่อนการเดินทางหรือ เปลี่ยนแปลงราคา
- บริษัทฯ ขอสงวนสิทธิ์ในการเปลี่ยนแปลงราคาหากสายการบินเปลี่ยนแปลงราคาหลังจากออกราคานี้ไปแล้ว
- บริษัทฯ จะไม่รับผิดชอบในเรื่องตั๋วที่ถูกค่าซื้อเองเพื่อต่อเที่ยวบินหรือค่าเดินทางต่าง ๆ ที่จะมาเดินทางกับคณะเราหากเที่ยวบินล่าช้า หรือจำนวนผู้เดินทางไม่ครบตามจำนวน กรุ๊ปไม่สามารถออกเดินทาง
- หากท่านต้องการอาหารพิเศษหรือที่นั่งบนเครื่องบินรวมถึงการสะสมไมล์ของสายการบิน กรุณาแจ้งให้เราทราบในตอนจองทัวร์หรือก่อนเดินทางอย่างน้อย 10 วัน เพื่อแจ้งให้สายการบินทราบแต่จะได้ตามที่ขอหรือไม่ขึ้นอยู่กับสายการบินจะพิจารณาให้
- กรณีลูกค้ามีวีซ่าอยู่แล้ว หรือ มีบัตรอนุญาตให้เข้า-ออก ประเทศ โดยไม่ต้องยื่นวีซ่า เช่น บัตรเอเบค ฯลฯ ทางบริษัทฯ จะไม่รับผิดชอบหรือคืนค่าใช้จ่ายใดๆ ทั้งสิ้น หากไม่ได้รับอนุญาตเข้าประเทศ เนื่องจากเป็นดุลพินิจของเจ้าหน้าที่ตรวจคนเข้าเมือง
- กรณีลูกค้าจอยแลนต์ ไม่ใช่ตัว ไม่ได้เดินทางพร้อมคณะตั้งแต่เมืองไทย ทางบริษัทฯ จะไม่ทำประกันการเดินทางให้ เนื่องจากไม่ตรงตามเงื่อนไขตามกรมธรรม์

## อัตราค่าบริการนี้รวม

- ✓ ค่าตัวเครื่องบินไป-กลับ ชั้นประหยัด โดยสายการบิน **แควนตัส แอร์เวย์ (QF)** ตลอดการเดินทาง
  - ✓ ค่าตัวเครื่องบินภายในประเทศนิวซีแลนด์ ระหว่างโอ๊คแลนด์-ไครสต์เชิร์ช
  - ✓ ค่าโรงแรมที่พัก (สองท่านต่อหนึ่งห้อง) ค่ารถรับส่งระหว่างนำเที่ยว ค่าเข้าชมสถานที่ต่างๆ ตามรายการที่ระบุ
  - ✓ ค่าอาหารและเครื่องดื่มตามรายการที่ได้ระบุในรายการ ค่าภาษีสนามบินทุกแห่งที่มี
  - ✓ ค่ามัคคุเทศก์ของบริษัทจากกรุงเทพฯ ที่คอยอำนวยความสะดวกแก่ท่านตลอดการเดินทางในต่างประเทศ
  - ✓ ค่าประกันการเดินทางรวมอุบัติเหตุและค่ารักษาพยาบาลในต่างประเทศคุ้มครองในวงเงินท่านละ 1,000,000 บาท
- สำหรับผู้เดินทางไปพร้อมกรุ๊ปในระยะเวลาท่องเที่ยวกับทัวร์เท่านั้น เงื่อนไขการคุ้มครอง**

หากลูกค้าเดินทางไปก่อนคณะ กรมธรรม์ประกันไม่คุ้มครอง ต้องทำประกัน(รายเดี่ยว) ลูกค้าสามารถจัดทำเองได้ หรือกรุณาติดต่อสอบถามกับทางบริษัทฯ

ประกันการเดินทางจะไม่คุ้มครองผู้ที่อายุต่ำกว่า 6 เดือนหรือเกิน 79 ปีขึ้นไป

ลูกค้าอายุ 6 เดือน -15 ปี และ 75-79 ปี **คุ้มครอง 50%** รายละเอียดตามเงื่อนไขกรมธรรม์

- ☑️ **ลูกค้าที่ไม่ได้เดินทางจากประเทศไทยพร้อมกับกรุ๊ป บริษัทจะคืนค่าประกันการเดินทางให้ท่านละ 200 บาท**
- ✓ **ค่าน้ำมันจากสายการบิน 3 กุมภาพันธ์ 2560** บริษัทฯ ขอสงวนสิทธิ์ในการเปลี่ยนแปลงราคาตามราคาน้ำมันของสายการบินหากมีการเปลี่ยนแปลงเพิ่มขึ้นหลังจากนี้
- ✓ **ราคารวมวีซ่าแล้ว** กรณีมีวีซ่านิวซีแลนด์อยู่แล้ว คืนให้ท่านละ 3,000 บาท
- ✓ **ค่าวีซ่ากรุ๊ปหรือครอบครัวแบบท่องเที่ยวประเทศนิวซีแลนด์** หากต้องการยื่นวีซ่าเดี่ยวจ่ายเพิ่ม 2,500 บาท หรือจำเป็นต้องใช้พาสปอร์ตไม่ยื่นพร้อมคณะ ต้องจ่ายค่าวีซ่าเพิ่ม

### อัตราค่าบริการนี้ไม่รวม

- ✗ ค่าทำหนังสือเดินทาง, ค่าทำใบอนุญาตที่กลับเข้าประเทศของคนต่างชาติ หรือ คนต่างด้าว
- ✗ กรณีที่ต้องมีแปลเอกสารเป็นภาษาอังกฤษเพิ่มเติม ต้องขอเก็บค่าแปลเอกสารเพิ่มต่างหากจากค่าวีซ่า
- ✗ ค่าน้ำหนักของกระเป๋าเดินทางในกรณีที่เกินกว่าสายการบินกำหนด (20 กิโลกรัมต่อท่าน)
- ✗ ค่าใช้จ่ายส่วนตัวนอกเหนือจากรายการที่ระบุ เช่น ค่าเครื่องดื่มและค่าอาหารที่สั่งเพิ่มเอง
- ✗ ค่าอาหารที่ไม่ได้ระบุไว้ในรายการ ค่าโทรศัพท์ ค่าซักรีด ฯลฯ
- ✗ ค่าภาษีมูลค่าเพิ่ม 7% และภาษีหัก ณ ที่จ่าย 3%
- ✗ ค่าทิปไกด์ ค่าทิปคนขับรถของนิวซีแลนด์ตามธรรมเนียมควรจ่าย 2 เหรียญต่อวัน ต่อคน ส่วนค่าทิปคนยกกระเป๋าที่โรงแรมไม่มีเพราะควรยกกระเป๋าด้วยตัวเองเพื่อความรวดเร็วและสะดวกในการเดินทาง เพราะโรงแรมส่วนใหญ่ไม่มีพนักงานยกกระเป๋าเพียงพอ
- ✗ **ไม่มีแจกน้ำดื่มบนรถและไม่แจกกระเป๋า**
- ✗ ไม่รวมค่าอินเทอร์เน็ตในโรงแรม เนื่องจาก โดยส่วนใหญ่โรงแรมจะขายอินเทอร์เน็ตเน็ตคิดเป็นชั่วโมง

### เงื่อนไขการจองทัวร์และการชำระเงิน

- **กรุณามัดจำ 20,000 บาท / ท่าน** หลังจากการจองภายใน 3 วัน โดยโอนเงินเข้าบัญชี
 

ธนาคาร	ไทยพาณิชย์ (สาขา หนึ่งพัน)
ชื่อบัญชี	นายโสภส ศิริวัลลภ
เลขที่บัญชี	175-239584-6 (ออมทรัพย์)
- แฟกซ์สลิปโอนเงินมาที่บริษัทฯ แฟกซ์ 02-3619689
- ทางบริษัทฯ จะขอเก็บเงินมัดจำเป็นจำนวน 20,000.- บาท ต่อการจองทัวร์หนึ่งท่าน
- ท่านต้องเตรียมเอกสารให้ทางบริษัทฯ เพื่ออำนวยความสะดวกสำหรับท่านในการทำวีซ่าเข้าประเทศนิวซีแลนด์ ก่อน 21 วันทำงาน หรือก่อน 3 สัปดาห์
- หากท่านจอง และให้เอกสารในการทำวีซ่าเข้าประเทศนิวซีแลนด์ล่าช้า ไม่ทันกำหนดการออกตัวกับทางสายการบิน และผลวีซ่าของท่านไม่ผ่าน บริษัทฯ จะขอสงวนสิทธิ์ในการคืนเงินมัดจำทั้งหมด
- สำหรับส่วนที่เหลือ บริษัทฯ จะขอเก็บค่าทัวร์ทั้งหมดก่อนการเดินทางอย่างน้อย 20 วันทำการ หากไม่ได้รับเงินครบทั้งหมดก่อนวันเดินทาง บริษัทฯ ขอสงวนสิทธิ์ในการยกเลิกการให้บริการ

- การติดต่อใดๆ กับทางบริษัท เช่น แฟกซ์ อีเมลล์ หรือจดหมายฯ ต้องทำในวันเวลาทำการของทางบริษัท ดังนี้ วันจันทร์ ถึงศุกร์ เวลา 9.00 น. – 18.00 น. นอกจากวันเวลาดังกล่าวและวันหยุดนักขัตฤกษ์ที่รัฐบาลประกาศในปีนั้นๆ ถือว่าเป็นวันหยุดทำการของทางบริษัท

## เงื่อนไขการยกเลิก

- **ค่ามัดจำทัวร์จะถูกนำไปจ่ายค่าตัวเครื่องบิน ค่าโรงแรมและค่าวีซ่าล่วงหน้าซึ่งไม่สามารถเรียกเงินคืนได้ หากผู้เดินทางยกเลิกหรือไม่สามารถเดินทางได้ด้วยเหตุผลใดก็ตามจะเป็นไปตามเงื่อนไขตามนี้**
- แจ้งล่วงหน้าไม่น้อยกว่า 51 วัน ก่อนเดินทาง คืนเงินมัดจำทั้งหมด
- แจ้งล่วงหน้า 31 – 50 วัน ก่อนเดินทาง หักค่ามัดจำท่านละ 20,000 บาท
- แจ้งล่วงหน้า 21 – 30 วัน ก่อนเดินทาง หักค่าดำเนินการต่างๆ ท่านละ 20,000 บาท หากออกตั๋วแล้วจะไม่คืนเงินค่าตัว หรือกรณีที่ถูกปฏิเสธวีซ่าจากทางสถานทูต ทางบริษัทขอยึดค่ามัดจำ 20,000 บาทหรือค่าใช้จ่าย 50% จากราคาทัวร์
- แจ้งล่วงหน้า 1 – 20 วัน ก่อนเดินทาง จะไม่มีการคืนเงินค่าทัวร์ทั้งหมด
- ยกเลิกในวันเดินทาง หรือถูกปฏิเสธการเข้าเมือง จะไม่มีการคืนเงินทั้งหมด

## หมายเหตุ

- รายการอาจจะมีการเปลี่ยนแปลง ตามความเหมาะสม เนื่องจาก ความล่าช้าของสายการบิน โรงแรม ที่พัก ในต่างประเทศ เหตุการณ์ทางการเมืองและภัยธรรมชาติฯ บริษัทฯ จะคำนึงถึงความสะดวกของผู้เดินทางเป็นสำคัญ บริษัทฯ จะไม่รับผิดชอบในกรณีที่กองตรวจคนเข้าเมืองห้ามผู้เดินทาง เนื่องจากมีสิ่งผิดกฎหมายหรือสิ่งของห้ามนำเข้า ประเทศเอกสารเดินทางไม่ถูกต้องหรือความประพฤติต่อไปในทางเสื่อมเสียหรือด้วยเหตุผลใดๆ ก็ตามที่กองตรวจคนเข้าเมืองพิจารณาแล้วทางบริษัทฯ ไม่อาจคืนเงินให้ท่านได้ไม่ว่าจำนวนทั้งหมดหรือบางส่วน บริษัทฯจะไม่รับผิดชอบในกรณีที่สถานทูตงดออกวีซ่าอันสืบเนื่องมาจากเอกสารไม่ครบหรือตัวผู้โดยสารเองตอบคำถามไม่ชัดเจน รวมถึงจะไม่รับผิดชอบในกรณีที่กองตรวจคนเข้าเมืองของประเทศไทยงดออกเอกสารเข้าเมือง ให้กับชาวต่างชาติ หรือ คนต่างด้าวที่พำนักอยู่ในประเทศไทย นอกจากนี้บริษัทฯจะไม่รับผิดชอบค่าตัวเครื่องบินภายในประเทศไทยที่ท่านออกตัวเอง เพื่อต่อเครื่องในกรณีที่สายการบินระหว่างประเทศล่าช้า

## เอกสารในการขอวีซ่า

- หนังสือเดินทางมีอายุไม่ต่ำกว่า 6 เดือน
- รูปถ่าย 2 รูป ขนาด 1 นิ้วครึ่งหรือ 2 นิ้ว
- สำเนาทะเบียนบ้าน สำเนาบัตรประจำตัวประชาชน สำเนาทะเบียนสมรส (ถ้ามี)
- ใบรับรองการทำงานของบริษัทที่ท่านอยู่ (ใช้ภาษาอังกฤษเท่านั้น) สำเนาทะเบียนการค้าถ้าเป็นเจ้าของกิจการ
- ประวัติการทำงานควรระบุระยะเวลาทำงานทั้งหมด รวมถึง ชื่อ ที่อยู่ และหมายเลขโทรศัพท์
- ข้าราชการจะต้องมีจดหมายรับรองจากต้นสังกัด และสำเนาบัตรประจำตัวราชการ 1 ชุด
- **หลักฐานการเงิน ใช้สำเนาสมุดบัญชีออมทรัพย์หรือฝากประจำ ย้อนหลัง 6 เดือน หรือ STATEMENT ย้อนหลัง 6 เดือน (การยื่นวีซ่าใช้เวลาประมาณ 10 -15 วัน ทำการยื่นอยู่กับสถานทูต)**



- เด็กอายุต่ำกว่า 16 ปี จะต้องมีหนังสือยินยอมจากผู้ปกครอง (บิดาและมารดา) หากเด็กเดินทางไปกับบิดาจะต้องมีหนังสือยินยอมจากมารดา หรือหากเด็กเดินทางคนเดียวต้องมีหนังสืออนุญาตทั้งบิดาและมารดา พร้อมเอกสารสำเนาทะเบียนบ้าน+บัตรประชาชน และการเงินของบิดาหรือมารดา
- หลักฐานประวัติการศึกษา (สำหรับเด็กนักเรียน/นักศึกษา) อาทิ หนังสือรับรองจากทางโรงเรียน(ตัวจริง) กรณีปิดเทอมใช้สำเนาบัตรนักเรียน หรือใบวุฒิบัตร ใบแสดงผลการเรียน ใบรายงานจากโรงเรียน
- ใบเปลี่ยนชื่อ (ถ้ามีสำคัญมาก)
- กรณีถ้าเป็นครอบครัวที่มีสามี ภรรยา และมีบุตรอายุไม่เกิน 20 ปี เดินทางด้วยกันสามารถยื่นวีซ่ารวมกันได้เป็นวีซ่าครอบครัว
- กรุณาใส่หมายเลขโทรศัพท์ที่สามารถติดต่อได้ลงในสำเนาบัตรประชาชนหรือสำเนาทะเบียนบ้าน
- หากท่านต้องการใช้หนังสือเดินทางไปประเทศอื่นก่อนเดินทางกับเรา กรุณาแจ้งเจ้าหน้าที่เพราะหากยื่นหนังสือเดินทางเข้าไปในสถานทูตแล้วไม่สามารถเอาหนังสือเดินทางออกมาได้จนกว่าจะถึงกำหนดวันออกวีซ่า
- ระยะเวลาในการยื่นวีซ่าประมาณ 10 -15 วัน หนังสือเดินทาง (PASSPORT) ที่ยื่นเข้าสถานทูตแล้วไม่สามารถดึงออกมาจากสถานทูตได้จนกว่าจะถึงวันกำหนดรับเล่ม **หากมีการใช้เล่มเดินทางไปประเทศอื่นก่อน จำเป็นต้องแจ้งให้เราทราบก่อนยื่นวีซ่าแล้วถ่ายเรคคอร์ดการเดินทางให้ทางบริษัททั้งเล่มเพื่อยื่นเป็นวีซ่าเดี่ยวเท่านั้นแล้วต้องมีเวลานำเล่มพาสปอร์ตเข้าไปติดผลวีซ่าโดยใช้เวลา 5 วันทำการในการมาแปะผลวีซ่า** หากท่านไม่แจ้งให้ทราบ บริษัทฯ จะไม่รับผิดชอบใด ๆ ทั้งสิ้น

### กรณีถูกปฏิเสธวีซ่า

- หากท่านถูกปฏิเสธการออกวีซ่า ทางบริษัทฯ ขอสงวนสิทธิ์ในการคืนเงินค่าทัวร์ทั้งหมด หรือ **หากต้องการยื่นคำร้องขอวีซ่าใหม่ก็ต้องชำระค่าธรรมเนียมใหม่ พร้อมเตรียมเอกสารชุดใหม่ทุกครั้ง**
- หากทางสถานทูตพิจารณาผลวีซ่าล่าช้าไม่ทันกำหนดวันเดินทาง สถานทูตไม่คืนค่าธรรมเนียมที่ได้ชำระไปแล้ว และทางบริษัทฯ ขอสงวนสิทธิ์ในการคืนเงินค่าทัวร์ทั้งหมด
- หากทางสถานทูตแจ้งว่าเหตุผลในการปฏิเสธการออกวีซ่าอันเนื่องมาจากการใช้หลักฐานปลอม บิดเบือนข้อเท็จจริง หรือผิดวัตถุประสงค์ในการยื่นขอวีซ่าท่องเที่ยว ทางบริษัทฯ ขอสงวนสิทธิ์ในการคืนเงินค่าทัวร์ทั้งหมด
- กรณีที่ท่านยกเลิกการเดินทางภายหลังจากได้วีซ่าแล้ว ทางบริษัทฯ ขอสงวนสิทธิ์ในการแจ้งสถานทูตยกเลิกวีซ่าของท่าน ขึ้นอยู่กับทางบริษัทฯ จะพิจารณา และขอสงวนสิทธิ์ในการคืนเงินค่าทัวร์ทั้งหมด

#### เงื่อนไขสำคัญของการพิจารณาวีซ่า

การพิจารณาอนุมัติวีซ่าขึ้นขึ้นอยู่กับดุลยพินิจของทางสถานทูต ทางบริษัทฯ เป็นแค่ตัวแทนยื่นวีซ่าไม่สามารถแทรกแซงการพิจารณาของสถานทูตได้ ซึ่งทางสถานทูตจะรับพิจารณาเฉพาะท่านที่มีเอกสารพร้อมและมีความประสงค์ที่จะเดินทางไปท่องเที่ยวยังตามเอกสารที่ระบุเท่านั้น

**กรุณาเตรียมเอกสารที่ขอไว้ข้างต้นให้ครบตามที่กำหนดเพื่อความสะดวกของท่านเองในการยื่นขอวีซ่า**

- ทางบริษัทฯ ขอสงวนสิทธิ์ในการที่จะไม่รับยื่นวีซ่า หากบริษัทฯ ตรวจสอบเอกสารแล้วพบว่า ไม่ตรงตามเงื่อนไขที่จะยื่นท่องเที่ยว
- เมื่อท่านตกลงชำระค่ามัดจำ หรือ ค่าทัวร์ทั้งหมดแล้ว ทางบริษัทฯ จะถือว่าท่านได้ยอมรับเงื่อนไขข้อตกลงต่างๆ ทั้งหมด \*\*\*

**โปรดกรอกรายละเอียดเป็นภาษาอังกฤษให้ครบถ้วน เพื่อประโยชน์ในการยื่นวีซ่าของท่าน**

(ข้อมูลตรงนี้ทางบริษัทฯ จะนำลงกรอกในฟอร์มวีซ่า สำคัญมาก ขอให้ทุกท่านตอบความจริง แล้วส่งกลับให้เจ้าหน้าที่)

- ชื่อ / นามสกุล (นาย / นางสาว / นาง / ด.ช. / ด.ญ.) .....
- วัน-เดือน-ปีเกิด ..... อายุ ..... ปี สถานที่เกิด .....
- ชื่อ / นามสกุลเดิม (หากมี) .....
- ที่อยู่ปัจจุบัน (ที่ติดต่อได้สะดวก) ..... รหัสไปรษณีย์ .....
- โทรศัพท์บ้าน ..... มือถือ .....
- อาชีพปัจจุบัน ..... ตำแหน่ง .....
- ชื่อสถานที่ทำงาน หรือร้านค้า .....  
ที่อยู่..... รหัสไปรษณีย์ .....
- โทรศัพท์ที่ทำงาน ..... โทรสาร .....
- สถานภาพ (....) โสด (....) สมรส (....) หย่า (....) ม่าย (....) อยู่กินกันสามี-ภรรยา (....) แยกกันอยู่  
ถ้าสมรสแล้ว กรุณากรอกรายละเอียดของคู่สมรส  
ชื่อ-นามสกุล ..... วัน-เดือน-ปีเกิด .....
- ที่อยู่ปัจจุบัน (ที่ติดต่อได้สะดวก) .....
- โทรศัพท์ที่บ้าน ..... มือถือ .....
- บุคคลที่จะเดินทางไปด้วยกัน กรุณาระบุ  
ชื่อ-นามสกุล ..... ความสัมพันธ์ .....
- ชื่อ-นามสกุล ..... ความสัมพันธ์ .....
- กรณีเป็นนักเรียน หรือนักศึกษา กรุณาระบุสถาบันการศึกษา .....  
ที่อยู่..... โทรศัพท์ .....
- ท่านเคยถูกปฏิเสธวีซ่าหรือไม่  ไม่เคย  เคย ประเทศ.....  
(ข้อนี้สำคัญมาก หากข้อมูลไม่ตรงตามความเป็นจริงจะมีผลทำให้สถานทูตปฏิเสธวีซ่าหรือออกไม่ทันวันเดินทาง)

**ข้อมูลส่วนตัวเพิ่มเติม**

- ประเภทห้องพัก (จัดห้องพัก)
  - 10.1 ห้องพักรู้ใหญ่ 2 ท่าน (TWN / DBL) .....ห้อง
  - 10.2 ห้องพัก 1 เด็กพักกับ 1 ผู้ใหญ่.....ห้อง
  - 10.3 ห้องพัก 1 เด็กพักกับ 2 ผู้ใหญ่.....ห้อง (มีเตียง)
  - 10.4 ห้องพัก 1 เด็กพักกับ 2 ผู้ใหญ่.....ห้อง (ไม่มีเตียง)
  - 10.5 ห้องพักรู้ใหญ่ 3 ท่าน (TRP) เตียงเสริม .....ห้อง

10.6 ห้องพัก 1 ท่าน (SGL) .....ห้อง

11. อาหาร  ไม่ทานเนื้อวัว  ไม่ทานเนื้อหมู  ไม่ทานสัตว์ปีก  ทานมังสาวิรัส  
อื่นๆ.....