

LICENSE NO. 11/4334

GrandHoliday

www.grandholiday.co.th

บริษัท แกรนด์ โฮลiday จำกัด

ศุภลีย์ ปาร์ค ศรีนครินทร์

688/9 ก.ศรีนครินทร์ แขวงหนองบอน เขตประเวศ กรุงเทพฯ 10250

เบอร์โทร: 02-361-9688 เบอร์แฟกซ์: 02-361-9600

# GRAND NEW ZEALAND NORTH & SOUTH

## 9DAYS 7NIGHTS



บินสู่เกาะเหนือประเทศนิวซีแลนด์ โดยสายการบินไทย



ขึ้นหอคอยสกาย ทาวเวอร์ ที่สูงถึง 328 เมตร โดดเด่นเป็นสัญลักษณ์ของโอ๊คแลนด์  
สัมผัสประสบการณ์ของสถานที่ถ่ายทำภาพยนตร์ฟอร์มยักษ์ที่หมู่บ้านของชาวฮอบบิต  
เที่ยวเมืองไคร้สต์เชิร์ช ที่ได้รับสมญานามว่า “เมืองอังกฤษนอกเกาะอังกฤษ”  
ชมความสวยงามของวนอุทยานแห่งชาติมิลฟอร์ดซาวด์ มรดกโลกทางธรรมชาติ  
นั่งรถไฟทรานส์อัลไพน์ ผ่านชมทัศนียภาพอันงดงามของเทือกเขาแอลป์  
ชมฟ็อก กลาเซียร์ ธารน้ำแข็งที่งดงามแห่งหนึ่งที่สวยงาม ณ เวสต์แลนด์ เนชั่นแนลปาร์ก  
พิเศษ !!! เมนูกึ่งมังกรทะเลใต้และเป่าอื้อเลิศรส

**กำหนดการเดินทาง : 9 - 17 เมษายน 2559 (สงกรานต์)**

**วันแรก****กรุงเทพฯ – อ็อคแลนด์**

- 16.00 น. คณะพร้อมกันที่สนามบินสุวรรณภูมิ ชั้น 4 ประตูทางเข้าที่ 4 แลวด D เคาน์เตอร์ สายการบินไทย (TG) เจ้าหน้าที่คอยต้อนรับและบริการเอกสารในการเดินทาง
- 18.45 น. ออกเดินทางสู่อ็อคแลนด์ โดยเที่ยวบินที่ TG 491

**วันที่สอง****อ็อคแลนด์ – สะพานฮาร์เบอร์ - หอคอยสกาย ทาวเวอร์**

12.05 น. เดินทางถึง เมืองอ็อคแลนด์ ประเทศนิวซีแลนด์ หลังจากผ่านพิธีการตรวจคนเข้าเมือง  
เที่ยง **รับประทานอาหารกลางวัน แบบติ่มซำ ณ ภัตตาคารจีน**

จากนั้นเดินทางสู่ **เมืองอ็อคแลนด์** เมืองที่ใหญ่อันดับหนึ่ง เป็นเมืองที่สำคัญทางด้านการค้า การศึกษา การเงิน นำท่านชมท่าเรือริมอ่าวที่สวยงามเต็มไปด้วยเรือนับร้อยลำ ชม **สะพานฮาร์เบอร์** นำท่าน **ผ่านชมย่าน QUEEN STREET** ที่เป็นถนนสายสำคัญย่านการค้า และตึกสำคัญของเมือง **ผ่านชมย่าน PARNELL VILLAGE** ที่ได้รับการกล่าวขานว่าเก่าแก่และสวยงาม รวมถึง PARNELL ROSE GARDEN สวนที่รวมพรรณไม้ และดอกไม้โดยเฉพาะดอกกุหลาบเป็นจำนวนมาก หลังจากนั้นนำท่านขึ้นชม **หอคอยสกาย ทาวเวอร์ (SKY TOWER)** ที่สูงถึง 328 เมตร โดดเด่นเป็นสัญลักษณ์สง่างามของอ็อคแลนด์ สกาย ทาวเวอร์ จัดเป็นสิ่งปลูกสร้างที่สูงที่สุดในซีกโลกใต้ เปิดให้บริการตั้งแต่เดือนสิงหาคม ค.ศ.1997 โดยด้านบนหอคอยจะสามารถชมทัศนียภาพรอบเมืองอ็อคแลนด์ได้กว้างไกลกว่า 80 กิโลเมตร หอคอยยอดแหลมแห่งนี้ ถือเป็นส่วนหนึ่งของ สกายซิติคอมเพล็กซ์ ซึ่งประกอบไปด้วย คาสิโน ที่เปิดให้บริการตลอด 24 ชั่วโมง ร้านอาหาร บาร์ คาเฟ่ และ โรงแรม เรียกได้ว่ามีครบทุกอย่างไว้คอยให้บริการ

**ค่ำ**

**รับประทานอาหารค่ำ อาหารจีน ณ ภัตตาคาร**

**นำท่านเดินทางเข้าสู่ที่พัก ณ RENDEZVOUS GRAND HOTEL AUCKLAND หรือเทียบเท่า**



**เช้า** **รับประทานอาหารเช้าในโรงแรม**

นำท่านเดินทางสู่ เมืองมาตามาตา เยี่ยมชม **หมู่บ้านของชาวฮอบบิต (HOBBITON MOVIE SET)** สัมผัสประสบการณ์เบื้องหลังของสถานที่ถ่ายทำภาพยนตร์ไตรภาคฟอร์มยักษ์ เรื่อง ลอร์ด ออฟ เดอะ ริงส์ และ เดอะ ฮอบบิต ของผู้กำกับ เซอร์ปีเตอร์ แจ็คสัน ให้ท่านได้ชื่นชมพื้นที่อันสวยงามของฟาร์มเลี้ยงแกะ ที่มีพื้นที่มากกว่าพันเอเคอร์ ประกอบด้วยวิวทิวทัศน์ของเทือกเขา ไคไมเรนจ์ (KAIMAI RANGES) อันตระการตา นำชมหมู่บ้านฮอบบิตในภาพยนตร์ดังเรื่อง THE HOBBIT มีจำนวน 44 หลัง แต่ละหลังถูกออกแบบให้แตกต่างกันไป บางหลังก็ปกคลุมไปด้วยหญ้าและบางหลังก็ปลูกดอกไม้สวยงามหน้าบ้าน



**เที่ยง** **รับประทานอาหารกลางวัน แบบตะวันตก**

จากนั้นเดินทางต่อด้วยรถโค้ชสู่ **เมืองโรโตรัว** เมืองที่เต็มไปด้วยพลังความร้อนใต้พิภพ มีชาวเมารีอาศัยอยู่เป็นจำนวนมากเพราะเป็นเมืองที่มีความร้อนจากใต้ดินที่สามารถปรุงอาหารได้โดยการนำเนื้อสัตว์ไปฝังในดินที่มีความร้อนสูงจนกว่าจะสุก อาหารนี้ชาวเมารีเรียกว่าฮังจิ (HANGI) นอกจากนี้เมืองโรโตรัวยังเป็นเมืองท่องเที่ยวที่สำคัญของเกาะเหนือที่นักท่องเที่ยวนิยมมามากที่สุด นำท่านสู่ **อโกรโดม (AGRODOME)** ฟาร์มเลี้ยงแกะใหญ่แห่งหนึ่งของเมืองโรโตรัว ชมการแสดงของแกะพันธุ์ต่างๆที่เดินเรียงรายบนเวทีให้ท่านชมและโชว์ความสามารถของสายพันธุ์ ให้ท่านสัมผัสถึงความน่ารักของการป้อนอาหารเจ้าแกะตัวน้อย ประทับใจกับการชมการสาธิตการตัดขนแกะ และการด้อนแกะโดยสุนัขแสนรู้ จากนั้นเดินทางสู่ **ศูนย์วัฒนธรรมชาวเมารี (TE PUIA)** ซึ่งเป็นศูนย์ฝึกหัดงานด้านการฝีมือของชาวเมารี อาทิ การแกะสลักไม้ และการทอเครื่องนุ่งห่ม พร้อมชมบ่อน้ำพุร้อน บ่อโคลนเดือด สิ่งมหัศจรรย์ที่เกิดขึ้นจากพลังความร้อนใต้พิภพที่พวยพุ่งจากพื้นดินโดยผสมแร่ธาตุต่างๆตามธรรมชาติ จากนั้นเดินทางสู่ **อ็อคแลนด์**



**ค่ำ** **รับประทานอาหารที่ปรุงแบบชาวเมารี พร้อมชมโชว์การแสดงของชาวพื้นเมืองเมารี**

นำท่านเดินทางเข้าสู่ที่พัก ณ **SUDIMA HOTEL ROTORUA** หรือเทียบเท่า

## วันที่สี่

## โรโตรัว – ถ้ำนอนเรื่องแสงไวโตโม – อ็อคแลนด์ - ไคร้สต์เชิร์ช

**เช้า** **รับประทานอาหารเช้าในโรงแรม**

นำท่านเดินทางจากทะเลสาบโรโตรัวผ่านฟาร์มเลี้ยงแกะ ฟาร์มกวาง ฟาร์มวัว และเนินเขาน้อยใหญ่สู่เมืองไวโตโมที่มีถ้ำนอนเรื่องแสงอันเป็นแหล่งท่องเที่ยวที่มีชื่อเสียงจากนั้นนำท่านเข้าชม **ถ้ำนอนเรื่องแสงไวโตโม (WAITOMO CAVES)** ถ้ำที่มีนอนเรื่องแสงเปล่งประกายระยิบระยับเป็นล้าน ๆ ตัว ค้างคาวควบนท้องฟ้ายามค่ำคืนนับเป็นปรากฏการณ์ทางธรรมชาติที่หาดูได้ยาก โดยไกด์ท้องถิ่นจะนำท่านนั่งเรือเข้าไปในถ้ำอันเงียบสงบอันเป็นที่อยู่ของนอนเรื่องแสงและท่านจะได้ชมความงดงามของถ้ำหินงอกหินย้อยที่เกิดขึ้นตามธรรมชาติเป็นสถานที่ท่องเที่ยวยอดนิยมของนิวซีแลนด์อีกแห่งที่พลาดไม่ได้

**เที่ยง** **รับประทานอาหารกลางวัน แบบบาร์บีคิว ณ ภัตตาคาร**

จากนั้นเดินทางสู่สนามบินภายในประเทศแห่งเมืองอ็อคแลนด์

..... ออกเดินทางจากอ็อคแลนด์โดยสายการบินภายในประเทศ เที่ยวบินที่ .....

..... ถึงสนามบินเมืองไคร้สต์เชิร์ช เมืองใหญ่อันดับสามของประเทศนิวซีแลนด์ นำท่านชม **เมืองไคร้สต์เชิร์ช** ที่ได้รับสมญานามว่า “เมืองอังกฤษนอกเกาะอังกฤษ” ผ่านชม **สวนสาธารณะแฮกเลีย์ ศาลาว่าการประจำเมือง** ชมความงามของ **แม่น้ำเอวอน (AVON)** ที่ไหลผ่านกลางเมืองอย่างสงบเยือกเย็น เหมือนในสวนสาธารณะกลางเมืองผู้ดีไม่มีผิด

**ค่ำ** **รับประทานอาหารค่ำ อาหารจีน ณ ภัตตาคาร**

**นำท่านเดินทางเข้าสู่ที่พัก ณ RENDEZVOUS CHRISTCHURCH HOTEL หรือเทียบเท่า**

## วันที่ห้า

## แอชเบอร์ตัน - ทะเลสาบเทคาโป - อนุสาวรีย์สุนัขต้อนแกะ – อุทยานแห่งชาติเมาท์คูก์ - ครอบเวลด – ควีนส์ทาวน์

**เช้า** **รับประทานอาหารเช้าในโรงแรม**

จากนั้นเดินทางสู่ **เมืองแอชเบอร์ตัน** เมืองที่อยู่ทุ่งราบแคนเทอร์เบอร์รี่ที่คนส่วนใหญ่มีอาชีพทำฟาร์มเลี้ยงแกะ หรือฟาร์มวัว ให้ท่านได้แวะซื้อปิ้งสินค้าพื้นเมืองไม่ว่าจะเป็นผลิตภัณฑ์บำรุงผิว เซรั่ม ครีมลาโนลิน หรือจะซื้อของฝาก อาทิเช่นตุ๊กตาแกะ นำท่านเดินทางสู่ **ทะเลสาบเทคาโป** ที่สวยงามและเงียบสงบ น้ำในทะเลสาบมีสีเขียวอมฟ้าหรือบางท่านเรียกว่าทะเลสาบสีนํ้านม สีพิเศษนี้เกิดจากรังสีผสมกับธารน้ำแข็งของภูเขาที่มีหิมะปกคลุมตลอดปีไหลลงมาสู่ทะเลสาบ ชม **อนุสาวรีย์สุนัขต้อนแกะ** ที่เจ้าของฟาร์มให้ความสำคัญมากเพราะช่วยเจ้าของในการต้อนแกะในฟาร์มอันกว้างใหญ่ และใกล้ๆกันนั้นท่านจะได้เห็นโบสถ์ขนาดเล็ก **CHURCH OF GOOD SHEPHERD** โบสถ์ที่เล็กที่สุดในประเทศนิวซีแลนด์ที่ยังคงใช้ในการประกอบพิธีทางศาสนาอยู่จากอดีตจนถึงปัจจุบัน หากท่านเข้าไปด้านในมองผ่านหน้าต่างออกมาด้านนอกแล้วท่านจะประทับใจกับวิวของทะเลสาบเทคาโปและยอดเขาที่สวยงามราวกับภาพวาด

**เที่ยง** **รับประทานอาหารกลางวัน แบบตะวันตก**

นำท่านเดินทางผ่านชม **ทะเลสาบปูคากิ** ที่มีความงดงามดังภาพวาด แวะจุดชมวิวของ **อุทยานแห่งชาติเมาท์คูก์** บริเวณเทือกเขาเซาท์เทิร์นแอลป์ ยอดเขาเมาท์คูก์ที่มีความสูงถึง 3,754 เมตร ยอดเขามีหิมะและ

ธารน้ำแข็งปกคลุมตลอดปี นำท่านเดินทางผ่านเมืองโอมารามา เมืองขนาดเล็กบนที่ราบสูง ผ่าน **เมืองค  
รอมเวลด์** เมืองแห่งสวนผลไม้ให้ท่านได้แวะซื้อผลไม้สด แห่ง และแปรรูปน่านาชนิดของนิวซีแลนด์  
จากนั้นเดินทางต่อสู่ **เมืองควินส์ทาวน์**



ค่ำ

รับประทานอาหารค่ำ ณ ร้านอาหารไทย

นำท่านเข้าสู่ที่พักโรงแรม ณ **COPTHORNE LAKEFRONT QUEENSTOWN HOTEL** หรือเทียบเท่า



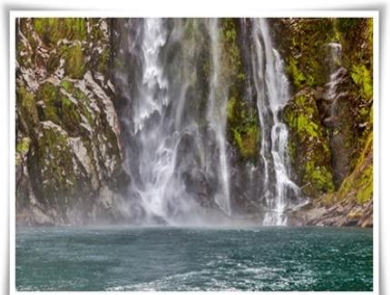
วันที่หก

มิลฟอร์ดซาวนด์ - วนอุทยานแห่งชาติมิลฟอร์ดซาวด์ - ล่องเรือสำราญ **MILFORD MONARCH CRUISE**

เช้า

รับประทานอาหารเช้าในโรงแรม

ออกเดินทางสู่ **มิลฟอร์ดซาวนด์** โดยผ่านทะเลสาบเตอานาว ซึ่งเป็นทะเลสาบที่ใหญ่เป็นอันดับ 2 ของประเทศเข้าสู่เขตอุทยานแห่งชาติมิลฟอร์ดซาวด์ ผ่านเขตป่าพรุ ป่าเบญจพรรณ ทุ่งกว้าง เข้าสู่ **วนอุทยานแห่งชาติมิลฟอร์ดซาวด์ (MILFORD SOUND)** ในดินแดนส่วนที่เป็นฟยอร์ดแลนด์ (**FIORD LAND**) ซึ่งถูกประกาศให้เป็นมรดกโลกทางธรรมชาติ ของชั่วโลกได้ซึ่งมีในลักษณะนี้เพียง 2 แห่งในโลก กล่าวคือภูมิประเทศแบบทะเลที่เคยเป็นธารน้ำแข็งในยุคโบราณ กัดเซาะหินทำให้น้ำท่วมแทนที่กลายเป็นอ่าวลึก ระหว่างทางท่านจะได้ชมความงามที่สร้างโดยธรรมชาติ ทะเลสาบ **MIRROR LAKE** ทะเลสาบที่ใสราวกระจก เป็นทะเลสาบที่ท่านจะสามารถมองเห็นสภาพภูเขา ซึ่งเป็นวิวอยู่เบื้องล่าง และให้ท่านดื่มด่ำกับธรรมชาติที่ **MONKEY CREEK** และแฉะชนน้ำตกที่มีความยิ่งใหญ่ที่ **CHASM** จากนั้นนำท่าน **ล่องเรือสำราญ MILFORD MONARCH CRUISE** ชมความงามของธรรมชาติโดยรอบ ตื่นตาตื่นใจกับภาพของสายน้ำตกอันสูงตระหง่านของ น้ำตกโบเวน ซึ่งมีความสูง 160 เมตรจากหน้าผา ชมเมฆน้ำอันอนอบแฉะบนโขดหินอย่างสบายใจ



เที่ยง

### รับประทานอาหารกลางวัน แบบบุฟเฟต์บนเรือ

จากนั้นล่องเรือกลับสู่ท่าเรือ เพื่อเดินทางโดยรถโค้ชปรับอากาศกลับสู่เมืองควีนส์ทาวน์

ค่ำ

### รับประทานอาหารค่ำ อาหารจีน ณ ภัตตาคาร เมนูพิเศษ กุ้งมังกรและเป่าอื้อทะเลใต้

นำท่านเข้าสู่ที่พัก ณ **COPTHORNE LAKEFRONT QUEENSTOWN HOTEL** หรือเทียบเท่า

วันที่เจ็ด

### ทะเลสาบวานาก้า – ฟีอกซ์กลาเซียร์

เช้า

#### รับประทานอาหารเช้าในโรงแรม

นำท่านเดินทางสู่ **ทะเลสาบวานาก้า** โดยชมทัศนียภาพที่สวยงามระหว่างทางที่เป็นภูเขาสูง ผ่านไร่องุ่นที่นำมาผลิตไวน์ที่มีชื่อเสียงก่อนเข้าสู่เมืองวานากา และชมเมืองวานาก้าริมทะเลสาบที่สวยงาม โดยมีภูเขาสูงอยู่อีกฟากหนึ่งของทะเลสาบที่ทำให้เป็นเมืองที่มีทัศนียภาพที่สวยงามและน่าอยู่อีกเมืองของนิวซีแลนด์ จากนั้นเดินทางต่อไปยังเมืองฮาสท์ ผ่านทะเลสาบและภูเขาสูงที่สวยงามเป็นภาพที่ท่านจะประทับใจตลอดสองข้างทาง

เที่ยง

#### รับประทานอาหารกลางวัน แบบตะวันตก

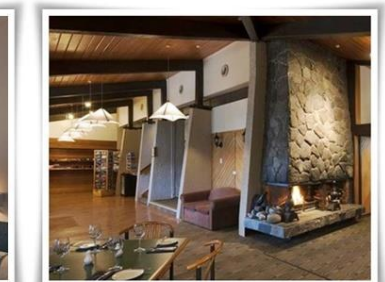
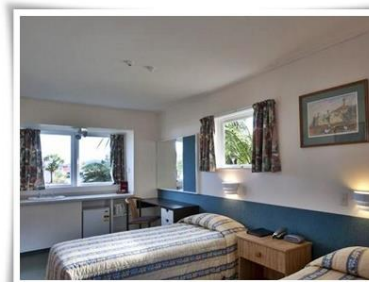
นำท่านเดินทางสู่ **ฟีอกซ์ กลาเซียร์** ชมธารน้ำแข็งอีกแห่งหนึ่งในเวสต์แลนด์ เนชั่นแนลพาร์ก ที่มีความสวยงามอยู่ในเขตป่าฝนอีกแห่งหนึ่งชมความมหัศจรรย์ของธารน้ำแข็งที่เคลื่อนลงมาอย่างต่อเนื่องตลอดทศวรรษ และยังคงเคลื่อนตัวอย่างไม่หยุด ธารน้ำแข็งสีขาวยระยิบระยับ สลับกับสีเขียวมรกตอันงดงาม



ค่ำ

#### รับประทานอาหารค่ำ ในโรงแรม (แบบตะวันตก)

นำท่านเดินทางเข้าสู่ที่พัก ณ **HEARTLAND FOX GLACIER HOTEL** หรือเทียบเท่า



วันที่แปด

### เมืองโฮกิติกา – ซ็อยฮก – นั่งรถไฟทรานซ์อัลไพน์ – ไคร้สต์เชิร์ช

เช้า

#### รับประทานอาหารเช้าในโรงแรม

จากนั้นเดินทางสู่ **เมืองโฮกิติกา (HOKITIKA)** เมืองศูนย์กลางการผลิตหินสีเขียวหรือหยก ชาวเมารีเชื่อกันว่าหินสีเขียวนี้จะช่วยรักษาความสงบ แข็งแรง และจะนำอำนาจมาสู่ตนและครอบครัว อิศระเชิญท่านเลือก **ซ็อยฮก** เพื่อเป็นของฝาก

## เที่ยง

### รับประทานอาหารกลางวัน แบบตะวันตก

นำท่านเดินทางสู่สถานี **รถไฟอาเธอร์พาส (TRANZ ALPINE TRAIN)** ให้ท่านนั่ง **รถไฟทรานซ์อัลไพน์** ระหว่างทางผ่านชมทัศนียภาพอันงดงามของเทือกเขาแอลป์แห่งซีกโลกใต้ที่ได้รับการกล่าวขานว่าเป็นเส้นทางซึ่งโอบล้อมด้วยภูเขาหิมะและต้นไม้หลากสีเปลี่ยนไปตามฤดูกาลที่สวยงามที่สุด สลับกับภูเขาเขียวขจี และฝูงแกะน่ารักยืนเรียงรายเต็มหน้าเขื่อนชมทิวทัศน์อันงดงามตั้งภาพวาดเพติดเพติดไปตลอดสองข้างทาง



## ค่ำ

### รับประทานอาหารค่ำ ณ ร้านอาหารไทย

นำท่านเดินทางเข้าสู่ที่พัก **RENDEZVOUS HOTEL CHRISTCHURCH** หรือเทียบเท่า (หากห้อง 3 เตียงไม่พอทางโรงแรมจะจัดเป็น 1 TWN+1SGL ต้องจ่ายเงินเพิ่ม 2,500 บาท/ห้อง/คืน)

## วันที่เก่า

ไคร้สต์เชิร์ช - อ็อคแลนด์ - กรุงเทพฯ

เช้า รับประทานอาหารเช้าในโรงแรม

..... เดินทางสู่ อ็อคแลนด์ โดยสายการบินภายในประเทศ

..... ถึงสนามบินอ็อคแลนด์ เพื่อแวะเปลี่ยนเครื่อง

เที่ยง **อิสระอาหารกลางวัน ตามอัธยาศัย**

14.10 น. ออกเดินทางต่อสู่ กรุงเทพฯ โดยสายการบินไทย เที่ยวบินที่ TG 492

20.25 น. เดินทางกลับถึงกรุงเทพฯ... โดยสวัสดิภาพ...

\*\*\*\*\*โปรแกรมอาจมีการเปลี่ยนแปลงตามความเหมาะสม\*\*\*\*\*

## อัตราค่าบริการ

### กำหนดการเดินทาง

9 - 17 เมษายน 2559 (สงกรานต์)

คณะผู้เดินทาง	ราคารวมตัว	ราคาไม่รวมตัวเครื่องบินระหว่างประเทศ(รวมตัวบินภายในประเทศแล้ว)
ผู้ใหญ่	111,900.- บาท	82,900.- บาท
เด็กพักกับ 1 ผู้ใหญ่	101,900.- บาท	75,900.- บาท
เด็กพักกับ 2 ผู้ใหญ่มีเตียง	95,900.- บาท	69,900.- บาท
เด็กพักกับ 2 ผู้ใหญ่ไม่มีเตียง	89,900.- บาท	65,900.- บาท
ห้องพักรับเดี่ยวเพิ่มท่านละ	14,900.- บาท	14,900.- บาท
ผู้ใหญ่ 3 ท่านต่อ 1 ห้อง ท่านที่ 3 ลด	1,500.- บาท	1,500.- บาท

## อัตราค่าบริการนี้รวม

- ✓ ค่าตัวเครื่องบินไป-กลับ ชั้นประหยัด ตามเส้นทาง โดยสายการบินไทย (TG) และสายการบินภายในประเทศ เจ็ทสตาร์ (JQ) หรือ แอร์นิวซีแลนด์ (NZ) บริษัทฯ ขอสงวนสิทธิ์ในการเปลี่ยนแปลง โดยไม่ได้แจ้งให้ทราบล่วงหน้าเพราะขึ้นอยู่กับตารางการบินในแต่ละวัน
- ✓ ค่าโรงแรมที่พัก (สองท่านต่อหนึ่งห้อง), ค่ารถรับส่งระหว่างนำเที่ยว, ค่าเข้าชมสถานที่ต่างๆ ตามรายการที่ระบุ
- ✓ ค่าอาหารและเครื่องดื่มตามรายการที่ได้ระบุในรายการ, ค่าภาษีสนามบินทุกแห่งที่มี
- ✓ ค่ามัคคุเทศก์ของบริษัทจากกรุงเทพฯ ที่คอยอำนวยความสะดวกแก่ท่านตลอดการเดินทางในต่างประเทศ
- ✓ ค่าประกันอุบัติเหตุกลุ่มครองในวงเงินท่านละ 1,000,000 บาท (รายละเอียดตามเงื่อนไขกรมธรรม์)
- ✓ ค่าน้ำมันจากสายการบิน และค่าภาษีสนามบิน ณ วันที่ 15 พฤศจิกายน 2558 และบริษัทฯ ขอสงวนสิทธิ์ในการปรับเปลี่ยนราคาตามราคาน้ำมันหากสายการบินมีการปรับเพิ่มขึ้นหลังจากนี้

## อัตราค่าบริการนี้ไม่รวม

- ✓ ค่าทำหนังสือเดินทาง, ค่าทำใบอนุญาตที่กลับเข้าประเทศของคนต่างชาติ หรือ คนต่างด้าว
- ✓ ค่าวีซ่าประเทศนิวซีแลนด์ วีซ่ากรู๊ป 3,000 บาท ต่อท่าน (ยื่นพร้อมกันทั้งคณะใช้ระยะเวลาในการยื่นวีซ่า 15 วันทำการ และเข้าประเทศนิวซีแลนด์พร้อมกัน หรือขึ้นอยู่กับเอกสาร) วีซ่าเดี่ยว 5,200 บาทต่อท่าน
- ✓ กรณีที่ต้องมีแปลเอกสารเป็นภาษาอังกฤษเพิ่มเติม ต้องขอเก็บค่าแปลเอกสารเพิ่มต่างหากจากค่าวีซ่า
- ✓ ค่าน้ำหนักของกระเป๋าเดินทางในกรณีที่เกิดเกินกว่าสายการบินกำหนด (20 กิโลกรัมต่อท่าน)
- ✓ ค่าใช้จ่ายส่วนตัวนอกเหนือจากรายการที่ระบุ เช่น ค่าเครื่องดื่มและค่าอาหารที่สั่งเพิ่มเอง
- ✓ ค่าอาหารที่ไม่ได้ระบุไว้ในรายการ ค่าโทรศัพท์ ค่าซักรีด ฯลฯ
- ✓ ค่าภาษีมูลค่าเพิ่ม 7% และภาษีหัก ณ ที่จ่าย 3%
- ✓ **ค่าทิปคนขับรถของนิวซีแลนด์ตามธรรมเนียมควรจ่าย 2 เหรียญต่อวัน ต่อคน ส่วนค่าทิปคนยกกระเป๋าที่โรงแรมไม่มีเพราะควรยกกระเป๋าด้วยตัวเองเพื่อความรวดเร็วและสะดวกในการเดินทาง เพราะโรงแรมส่วนใหญ่ไม่มีพนักงานยกกระเป๋าเพียงพอ**
- ✓ ไม่มีแจกันน้ำดื่มบนรถและไม่แจกกระเป๋า
- ✓ ไม่รวมค่าอินเทอร์เน็ตในโรงแรม เนื่องจาก โดยส่วนใหญ่โรงแรมจะขายอินเทอร์เน็ตเน็ตเน็ตคิดเป็นชั่วโมง

## เงื่อนไขการสำรองที่นั่ง

- กรุณามัดจำ 20,000 บาท / ท่านหลังจากการจองภายใน 3 วัน โดยโอนเงินเข้าบัญชี  
ธนาคาร ไทยพาณิชย์ (สาขา หนึ่งพัน)  
ชื่อบัญชี บริษัท แกรนด์ ฮอติเคิล จำกัด  
เลขที่บัญชี 175-231417-5 (ออมทรัพย์)
- แฟกซ์สลิปโอนเงินมาที่บริษัทฯ แฟกซ์ 02-3619689
- **ค่าทัวร์ส่วนที่เหลือชำระก่อนการเดินทางอย่างน้อย 14 วัน** หากไม่ได้รับเงินครบทั้งหมดก่อนวันเดินทาง บริษัทฯ ขอสงวนสิทธิ์ในการยกเลิกการให้บริการ



- พร้อมส่งสำเนาหน้าหนังสือเดินทาง ที่มีอายุการใช้งานเหลือไม่ต่ำกว่า 6 เดือน รวมถึงท่านต้องเตรียมเอกสารให้ทางบริษัทฯ เพื่ออำนวยความสะดวกสำหรับท่านในการทำวีซ่าเข้าประเทศนิวซีแลนด์ ก่อน 21 วันทำงาน หรือก่อน 3 สัปดาห์
- หากท่านจองและให้ออกสารในการทำวีซ่าเข้าประเทศนิวซีแลนด์ล่าช้า ไม่ทันกำหนดการออกตัวกับทางสายการบิน และผลวีซ่าของท่านไม่ผ่าน บริษัทฯ จะขอสงวนสิทธิ์ในการคืนเงินค่ามัดจำทั้งหมด

## เงื่อนไขการเดินทาง

- ราคานี้บริษัทฯ ขอสงวนสิทธิ์ในการเปลี่ยนแปลงราคาตามภาณิน้ำมันของสายการบิน
- การเดินทางในแต่ละครั้งจะต้องมีผู้โดยสาร จำนวน 15 ท่านขึ้นไป หากผู้โดยสารที่เป็นผู้ใหญ่ต่ำกว่า 15 ท่าน บริษัทฯ ขอสงวนสิทธิ์ในการเลื่อนการเดินทาง หรือ เปลี่ยนแปลงราคา
- ในกรณีที่ออกตั๋วแล้วยกเลิกการเดินทางไม่สามารถคืนเงินค่าตัวให้ได้ (NO REFUND) เพราะเป็นเงื่อนไขของตัวแบบหมู่คณะ
- บริษัทฯ จะไม่รับผิดชอบในเรื่องตั๋วที่ถูกค่าซื้อเองเพื่อต่อเที่ยวบินหรือค่าเดินทางต่าง ๆ ที่จะมาเดินทางกับคณะเราหากเที่ยวบินล่าช้า หรือจำนวนผู้เดินทางไม่ครบตามจำนวน กรุ๊ปไม่สามารถออกเดินทางได้
- หากท่านต้องการอาหารพิเศษหรือที่นั่งบนเครื่องบินรวมถึงการสะสมไมล์ของสายการบิน กรุณาแจ้งให้เราทราบในตอนจองตั๋วหรือก่อนเดินทางอย่างน้อย 10 วัน เพื่อแจ้งให้สายการบินทราบแต่จะได้ตามที่ขอหรือไม่ขึ้นอยู่กับสายการบินจะพิจารณาให้
- โรงแรมเกาะใต้จะเป็นแบบรีสอร์ทที่มีสิ่งอำนวยความสะดวกครบตามมาตรฐานและสูงประมาณ 1-4 ชั้นเพื่อความปลอดภัยจากแผ่นดินไหวและการเที่ยวประเทศของนิวซีแลนด์เป็นการชมธรรมชาติที่นึ่งรยยาวในแต่ละวัน
- กรณีลูกค้ามีวีซ่าอยู่แล้ว หรือ มีบัตรอนุญาตให้เข้า-ออก ประเทศ โดยไม่ต้องยื่นวีซ่า เช่น บัตรเอเบค ฯลฯ ทางบริษัทฯ จะไม่รับผิดชอบหรือคืนค่าใช้จ่ายใดๆ ทั้งสิ้น หากไม่ได้รับอนุญาตเข้าประเทศ เนื่องจากเป็นดุลพินิจของเจ้าหน้าที่ตรวจคนเข้าเมือง

## เงื่อนไขการยกเลิก

ค่ามัดจำทัวร์จะถูกนำไปจ่ายค่าตัวเครื่องบิน ค่าโรงแรมและค่าวีซ่าล่วงหน้าซึ่งไม่สามารถเรียกเงินคืนได้ หากผู้เดินทางยกเลิกหรือไม่สามารถเดินทางได้ด้วยเหตุผลใดก็ตามจะเป็นไปตามเงื่อนไขตามนี้

- แจ้งล่วงหน้าไม่น้อยกว่า 51 วัน ก่อนเดินทาง คืนเงินมัดจำทั้งหมด
- แจ้งล่วงหน้า 31-50 วัน ก่อนเดินทาง หักค่ามัดจำท่านละ 20,000 บาท
- แจ้งล่วงหน้า 21- 30วัน ก่อนเดินทาง หักค่าค่าใช้จ่าย 50% จากราคาทัวร์
- แจ้งล่วงหน้า 1-20 วัน ก่อนเดินทาง จะไม่มีการคืนเงินค่าทัวร์ทั้งหมด รวมถึงหากยกเลิกในวันเดินทาง หรือถูกปฏิเสธการเข้าเมือง จะไม่มีการคืนเงินทั้งหมด

## เอกสารขอวีซ่า

- หนังสือเดินทางมีอายุไม่ต่ำกว่า 6 เดือน
- รูปถ่าย 2 รูป ขนาด 1 นิ้วครึ่งหรือ 2 นิ้ว
- สำเนาทะเบียนบ้าน สำเนาบัตรประจำตัวประชาชน สำเนาทะเบียนสมรส (ถ้ามี)
- ใบรับรองการทำงานของบริษัทที่ทำงานอยู่ (ใช้ภาษาอังกฤษเท่านั้น)
  - สำเนาทะเบียนการค้า ถ้าเป็นเจ้าของกิจการ
  - ประวัติการทำงานควรระบุระยะเวลาทำงานทั้งหมด รวมถึง ชื่อ ที่อยู่ และหมายเลขโทรศัพท์
  - ข้าราชการจะต้องมีจดหมายรับรองจากต้นสังกัด และสำเนาบัตรประจำตัวราชการ 1 ชุด
- หลักฐานการเงิน ใช้สำเนาสมุดบัญชีออมทรัพย์หรือฝากประจำ ย้อนหลัง 6 เดือน หรือ STATEMENT ย้อนหลัง 6 เดือน (การยื่นวีซ่าใช้เวลาประมาณ 12 -15 วัน ทำการยื่นอยู่กับสถานทูต)
- เด็กอายุต่ำกว่า 16 ปี จะต้องมีหนังสือยินยอมจากผู้ปกครอง (บิดาและมารดา) หากเด็กเดินทางไปกับบิดาจะต้องมีหนังสือยินยอมจากมารดา หรือหากเด็กเดินทางคนเดียวต้องมีหนังสืออนุญาตทั้งบิดาและมารดา พร้อมเอกสารสำเนาทะเบียนบ้าน+บัตรประชาชน และการเงินของบิดาหรือมารดา
- หลักฐานประวัติการศึกษา (สำหรับเด็กนักเรียน/นักศึกษา) อาทิ หนังสือรับรองจากทางโรงเรียน(ตัวจริง) กรณีปิดเทอมใช้สำเนานักเรียน หรือใบวุฒิบัตร ใบแสดงผลการเรียนรู้ ใบรายงานจากโรงเรียน
- ใบเปลี่ยนชื่อ (ถ้ามีสำคัญมาก)
- กรณีถ้าเป็นครอบครัวที่มีสามี ภรรยา และมีบุตรอายุไม่เกิน 20 ปี เดินทางด้วยกันสามารถยื่นวีซ่ารวมกันได้เป็นวีซ่าครอบครัว
- กรุณาใส่หมายเลขโทรศัพท์ที่สามารถติดต่อได้ลงในสำเนาบัตรประชาชนหรือสำเนาทะเบียนบ้าน
- หากท่านต้องการใช้หนังสือเดินทางไปประเทศอื่นก่อนเดินทางกับเรา กรุณาแจ้งเจ้าหน้าที่เพราะหากยื่นหนังสือเดินทางเข้าไปในสถานทูตแล้วไม่สามารถเอาหนังสือเดินทางออกมาได้จนกว่าจะถึงกำหนดวันออกวีซ่า
- ระยะเวลาในการยื่นวีซ่าประมาณ 10 -15 วัน หนังสือเดินทาง(PASSPORT)ที่ยื่นเข้าสถานทูตแล้วไม่สามารถดึงออกมาจากสถานทูตได้จนกว่าจะถึงวันกำหนดรับเล่ม **หากมีการใช้เล่มเดินทางไปประเทศอื่นก่อน จำเป็นต้องแจ้งให้เราทราบก่อนยื่นวีซ่าแล้วถ่ายเรคคอร์ดการเดินทางให้ทางบริษัททั้งเล่มเพื่อยื่นเป็นวีซ่าเดี่ยวเท่านั้นแล้วต้องมีเวลานำเล่มพาสปอร์ตเข้าไปติดผลวีซ่าใช้เวลา 5 วันทำการในการมาแปะผลวีซ่า** หากท่านไม่แจ้งให้ทราบ บริษัทฯจะไม่รับผิดชอบใด ๆ ทั้งสิ้น

## กรณีถูกปฏิเสธวีซ่า

- หากท่านถูกปฏิเสธการออกวีซ่า ทางบริษัทฯ ขอสงวนสิทธิ์ในการคืนเงินค่าทัวร์ทั้งหมด หรือ **หากต้องการยื่นคำร้องขอวีซ่าใหม่ก็ต้องชำระค่าธรรมเนียมใหม่ พร้อมเตรียมเอกสารชุดใหม่ทุกครั้ง**
- หากทางสถานทูตพิจารณาผลวีซ่าล่าช้าไม่ทันกำหนดวันเดินทาง สถานทูตไม่คืนค่าธรรมเนียมที่ได้ชำระไปแล้ว และทางบริษัทฯ ขอสงวนสิทธิ์ในการคืนเงินค่าทัวร์ทั้งหมด
- หากทางสถานทูตแจ้งว่าเหตุผลในการปฏิเสธการออกวีซ่าอันเนื่องมาจากการใช้หลักฐานปลอม บิดเบือนข้อเท็จจริง หรือผิดวัตถุประสงค์ในการยื่นขอวีซ่าท่องเที่ยว ทางบริษัทฯ ขอสงวนสิทธิ์ในการคืนเงินค่าทัวร์ทั้งหมด

- กรณีที่ท่านยกเลิกการเดินทางภายหลังจากได้วีซ่าแล้ว ทางบริษัทฯ ขอสงวนสิทธิ์ในการแจ้งสถานทูตยกเลิกวีซ่าของท่าน ขึ้นอยู่กับทางบริษัทฯ จะพิจารณา และขอสงวนสิทธิ์ในการคืนเงินค่าทัวร์ทั้งหมด

### เงื่อนไขสำคัญของการพิจารณาวีซ่า

การพิจารณาอนุมัติวีซ่านั้นขึ้นอยู่กับดุลยพินิจของทางสถานทูต ทางบริษัทฯ เป็นแค่ตัวแทนยื่นวีซ่าไม่สามารถแทรกแซงการพิจารณาของสถานทูตได้ ซึ่งทางสถานทูตจะรับพิจารณาเฉพาะท่านที่มีเอกสารพร้อมและมีความประสงค์ที่จะเดินทางไปท่องเที่ยวยังตามเอกสารที่ระบุเท่านั้น

**กรุณาเตรียมเอกสารที่ขอไว้ข้างต้นให้ครบตามที่กำหนดเพื่อความสะดวกของท่านเองในการยื่นขอวีซ่า**

**ทางบริษัทฯ ขอสงวนสิทธิ์ในการที่จะไม่รับยื่นวีซ่า หากบริษัทฯ ตรวจสอบเอกสารแล้วพบว่า ไม่ตรงตามเงื่อนไขที่จะยื่นกรุป**

**\*\*\* วีซ่ากรุป วีซ่าจะไม่ติดในเล่มพาสปอร์ต และต้องเดินทางไป-กลับ พร้อมกรุปเท่านั้น\*\*\***

### **โปรดกรอกรายละเอียดเป็นภาษาอังกฤษให้ครบถ้วน เพื่อประโยชน์ในการยื่นวีซ่าของท่าน**

(ข้อมูลตรงนี้ทางบริษัทฯ จะนำลงกรอกในฟอร์มวีซ่า สำคัญมาก ขอให้ทุกท่านตอบความจริง แล้วส่งกลับให้เจ้าหน้าที่)

- ชื่อ / นามสกุล (นาย /นางสาว /นาง / ค.ช. / ค.ญ.) .....
- วัน-เดือน-ปีเกิด ..... อายุ ..... ปี สถานที่เกิด .....
- ชื่อ / นามสกุลเดิม (หากมี) .....
- ที่อยู่ปัจจุบัน (ที่ติดต่อได้สะดวก) ..... รหัสไปรษณีย์ .....
- โทรศัพท์ที่บ้าน ..... มือถือ .....
- อาชีพปัจจุบัน ..... ตำแหน่ง .....
- ชื่อสถานที่ทำงาน หรือร้านค้า ..... รหัสไปรษณีย์ .....
- โทรศัพท์ที่ทำงาน ..... โทรสาร .....
- สถานภาพ (.....) โสด (.....) สมรส (.....) หย่า (.....) ม่าย (.....) อยู่กินฉันสามี-ภรรยา (.....) แยกกันอยู่  
ถ้าสมรสแล้ว กรุณากรอกรายละเอียดของคุณสมรส  
ชื่อ-นามสกุล ..... วัน-เดือน-ปีเกิด .....
- ที่อยู่ปัจจุบัน (ที่ติดต่อได้สะดวก) .....
- โทรศัพท์ที่บ้าน ..... มือถือ .....
- บุคคลที่จะเดินทางไปด้วยกัน กรุณาระบุ  
ชื่อ-นามสกุล ..... ความสัมพันธ์ .....
- ชื่อ-นามสกุล ..... ความสัมพันธ์ .....
- กรณีเป็นนักเรียน หรือนักศึกษา กรุณาระบุสถาบันการศึกษา .....  
ที่อยู่ ..... โทรศัพท์ .....
- ท่านเคยถูกปฏิเสธวีซ่าหรือไม่  ไม่เคย  เคย ประเทศ.....  
(ข้อนี้สำคัญมาก หากข้อมูลไม่ตรงตามความเป็นจริงจะมีผลทำให้สถานทูตปฏิเสธวีซ่าหรือออกไม่ทันวันเดินทาง)

## ข้อมูลส่วนตัวเพิ่มเติม

### 10. ประเภทห้องพัก (จัดห้องพัก)

10.1 ห้องพักรู้ใหญ่ 2 ท่าน (TWN / DBL) .....ห้อง

10.2 ห้องพัก 1 เด็กพักกับ 1 ผู้ใหญ่.....ห้อง

10.3 ห้องพัก 1 เด็กพักกับ 2 ผู้ใหญ่.....ห้อง (มีเตียง)

10.4 ห้องพัก 1 เด็กพักกับ 2 ผู้ใหญ่.....ห้อง (ไม่มีเตียง)

10.4 ห้องพักรู้ใหญ่ 3 ท่าน (TRP) เตียงเสริม .....ห้อง

10.5 ห้องพัก 1 ท่าน (SGL) .....ห้อง

11. อาหาร  ทานเนื้อวัว  ไม่ทานเนื้อหมู  ไม่ทานสัตว์ปีก  ทานมังสาวิรัส

อื่นๆ.....

12. หมายเลขสมาชิก รอยัล ออร์คิด พลัส (ROYAL ORCHID PLUS) ROP (ถ้ามี) .....