

LICENSE NO. 11/4334

GrandHoliday

www.grandholiday.co.th

บริษัท แกรนด์ ฮอลิเดย์ จำกัด

ศุภาสัย ปาร์ค ศรีนครินทร์

688/9 ถ.ศรีนครินทร์ แขวงหนองบอน เขตประเวศ กรุงเทพฯ 10250

เบอร์โทร: 02-361-9688 เบอร์แฟกซ์: 02-361-9600

มาเลเซีย สิงคโปร์ 4วัน 3คืน



เดินทางสู่ประเทศมาเลเซีย โดยสายการบินไทย



ชมบุตราชายา เมืองหลวงแห่งใหม่ของมาเลเซีย สัมผัสอากาศหนาวเย็นบนถ้ำจนถึง ไฮแลนด์

ถ่ายรูปกับตึกแฝด KLCC สถาปัตยกรรมที่โดดเด่นของเมืองกัวลาลัมเปอร์ประเทศมาเลเซีย

อิสระเลือกชมการ์เด็น บาย เดอะ เบย์ หรือสนุกไปกับยูนิเวอร์แซล สตูดิโอ สิงคโปร์

ถ่ายรูปคู่กับเมอร์ไลออน สัญลักษณ์ของประเทศสิงคโปร์

กำหนดการเดินทาง 13-16 เมษายน 2560

วันแรก

สนามบินสุวรรณภูมิ - กัวลาลัมเปอร์ - ปูตราจายา – อาคารมัสยิดลีซุมพู - เก็นติ้งไฮสแลนด์ - กระเช้าลอยฟ้า

- 04.00 น. พร้อมกันที่สนามบินสุวรรณภูมิโซนผู้โดยสารระหว่างประเทศชั้น4 เคาน์เตอร์สายการบินไทยเจ้าหน้าที่บริษัทฯ ต้อนรับท่าน เช็คอินสัมภาระและตัวโดยสาร
- 09.05น. ออกเดินทางสู่กัวลาลัมเปอร์ โดยสายการบินไทย เที่ยวบินที่ TG415
- 12.15น. เดินทางถึงสนามบินนานาชาติ กัวลาลัมเปอร์ นำท่านผ่านพิธีการประทับตราหนังสือเดินทางจากนั้นนำท่านเดินสู่ กัวลาลัมเปอร์ (เวลาประเทศมาเลเซียเร็วกว่าประเทศไทย 1 ชั่วโมง)

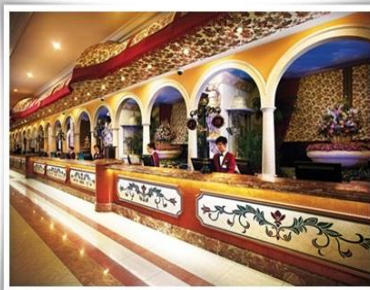
นำท่านเดินทางไป ชมเมืองใหม่ **ปูตราจายา** เมืองหลวงแห่งใหม่ของมาเลเซียที่เป็นศูนย์กลางของ รัฐบาลปูตราจายา ได้ชื่อว่าเป็นเมืองในสวนที่สวยงาม มีรูปแบบการวางผังเมืองอย่างดี เสน่ห์ของที่นี่คือสวนพฤกษชาติ ทะเลสาบปูตราจายา และอาคารรูปทรง แปลกตา แฉะชม และถ่ายรูปกับอาคารที่ทำงานของนายกรัฐมนตรี **อาคารมัสยิดลีซุมพู**อาคารที่ทำการรัฐ สะพาน แฉวน ทะเลสาบ ที่มีทัศนียภาพที่สวยงาม

เที่ยง รับประทานอาหารเที่ยง ณ ภัตตาคารจีน

บ่าย จากนั้นเดินทางสู่ **เก็นติ้งไฮสแลนด์** เดินทางถึงเก็นติ้ง นำท่านนั่ง **กระเช้าลอยฟ้า** ที่รวดเร็วและปลอดภัยที่สุดแห่งหนึ่งของโลก จากสถานี SKYWAY ระยะทาง 3.4 กม. สู่ออดเขา “เก็นติ้ง ไฮแลนด์” นครที่ไม่เคยหลับไหล มีอากาศหนาว เย็น ตลอดปี บนยอดเขาสูงกว่า ระดับน้ำทะเล6,000ฟุต



นำท่านเข้าสู่ที่พัก ณ **FIRST WORLD HOTEL** ซึ่งเป็นโรงแรมบนเก็นติ้ง ไฮสแลนด์ ในอาณาเขตที่เรียกว่า **เก็นติ้ง ซิตี้** (ที่พักบนเก็นติ้งจะไม่มีเตียงเสริมจะมี 2 เตียงสำหรับ กรณีพัก 3 ท่านต่อห้อง)



เย็น อีตระอาหารเย็น ตามอัชยาศัย

แล้วอีตระท่องเที่ยวนอกเต็มทีกับกิจกรรมนานาชาติ บนเก็นติ้งไนริสอร์ท " เฟิสท์ เวิลด์พลาซ่า" เพลิดเพลินกับคิสโก้, คาราโอ เกะ, โบว์ลิ่ง 30 เล่น, บริการนวดแผนโบราณ, สวนสนุกTHEME PARK ไนรม์ (สวนสนุกกลางแจ้งกำลังปิดปรับปรุง) หรือเลือก เพลิดเพลิน โชค นานาชนิด อาทิ บั๊กคาร์่า, แบล็ค

แจ๊ค, รูเล็ด, สล๊อต แมชชีน นับพันตู้ ๆ๑๑ บริการตลอด 24 ชม. (บนเก็นติ้งไฮ แลนด์ อุณหภูมิ 18 - 22 องศา เซลเซียส ควรเตรียมเสื้อแจ็คเกต กันหนาวไปด้วย กรณีเข้า คาสिनอ สุภาพบุรุษ และสุภาพสตรี แต่งตัวสุภาพ เสื้อคอปก, สวมรองเท้าหุ้มส้น และไม่มุงขาส้น) ที่เฟิสท์เวิลด์ พลาซ่า” ประเทศ มาเลเซีย คุณจะพบกับ ไทมส์สแควร์ และยูนิเวอร์แซลวอล์คที่เฟิสท์ เวิลด์ พลาซ่า บนเก็นติ้งไฮแลนด์รีสอร์ท ประเทศมาเลเซีย "เก็นติ้ง ไฮแลนด์ รีสอร์ท" คือ นครแห่งความบันเทิง ซึ่งพร้อมไปด้วยร้านค้า กภัตตาคาร ร้านอาหาร เครื่องเล่น และอีกนานาบริการ ตื่น ตากับรูปปั้นขนาดใหญ่ยักษ์ของเทพีเสรีภาพ และออสการ์ เสมือนกับคุณได้ ไปเยือน ณ สถานที่นั้นจริงๆ (ไม่รวมค่าบัตรสวนสนุก)

วันที่สอง เก็นติ้ง กัวลาลัมเปอร์ - จัตุรัสเมอร์เดก้า – UNION JACK – พระราชวังอิสตาน่าไนการ่า – ตึกแฝด - เมืองมรดกโลกมะละกา – ย่านดัทซ์สแควร์ - โบสถ์เซนต์ปอนด์ - A’FAMOSA(PORTA DE SANTIAGO) – ล่องเรือมะละกา - โยโฮบาร์

เช้า รับประทานอาหารเช้า ณ ห้องอาหารโรงแรม

นำท่านเดินทางลงจากเก็นติ้ง ระหว่างทางนำท่านแวะไปช้อปปิ้งสินค้าปลอดภาษีราคาถูก อาทิเช่น นาฬิกา น้ำหอม กล้องถ่ายรูป เป็นต้น และเลือกซื้อของฝากพื้นเมือง ที่ขึ้นชื่อ อาทิเช่น บากุเต้ ขนมเปีย เป็นต้น จากนั้นนำท่านเดินทางไป นำท่านชม **กรุงกัวลาลัมเปอร์** เมืองหลวงประเทศมาเลเซีย ชม **จัตุรัสเมอร์เดก้า** (ลานแห่ง อิสระภาพ) ลานประกาศ เอกราช INDEPENDENCE SQUARE หลังจากที่ยังคงเคยปกครองมาเลเซียมาอย่างยาวนาน เป็นลานหญ้าสีเขียวขนาดใหญ่ หากจะเทียบกับของประเทศไทย จะคล้ายกับสนามหลวงบ้านเรา และชมอดีต เสาธงที่สูงที่สุดในโลก **UNION JACK** ที่สูงถึง 100 เมตร โดยบริเวณรอบๆ นี้ ยังเป็นสถาปัตยกรรมอังกฤษ อย่างเห็นได้ชัด ไม่ว่าจะเป็นตึก อาคาร หอนาฬิกา ที่ทุกๆ วันชาติของมาเลเซีย ชาวมาเลเซีย จะมาชุมนุมเพื่อเฉลิมฉลอง และมีงานรื่นเริงกัน ซึ่งธงชาติอังกฤษ ได้ถูกปลดลงครั้งสุดท้าย เมื่อวันที่ 31 สิงหาคม 1957 และแทนที่ด้วยธงชาติมาเลเซีย นำท่านชม และถ่ายรูป บริเวณด้านหน้าของ **พระราชวังอิสตาน่า ไนการ่า** มาเลเซีย จากนั้นเราไปลิ้มรสช็อกโกแลตที่ **COCOA BOUTIQUE** โรงงานผลิตช็อกโกแลต ที่ใหญ่ที่สุดในมาเลเซีย และท่านสามารถเลือกซื้อเป็นของฝากคนทางบ้านได้ด้วย จากนั้นนำท่านไปถ่ายรูปกับ **ตึกแฝด KLCC** นั่นคือ หอคอยคู่ ปิโตรนาส **PETRONAS TWIN TOWERS** อาคารหอคอยคู่ปิโตรนาส เป็นสถาปัตยกรรมที่โดดเด่นของเมืองกัวลาลัมเปอร์ ประเทศมาเลเซีย ออกแบบโดย เซซาร์ เปลลิ ตั้งอยู่บริเวณใจกลางย่านธุรกิจของเมือง ที่แวดล้อมด้วยสวนสาธารณะ เป็นตึกแฝดที่สูงที่สุดในโลกในปัจจุบัน



เที่ยง

รับประทานอาหารเที่ยง ณ ภัตตาคาร

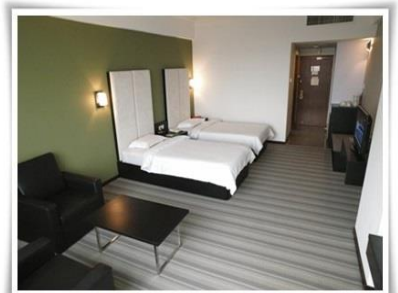
จากนั้นนำท่านเดินทางสู่ **เมืองมรดกโลก มะละกา** เมืองประวัติศาสตร์มะละกา เป็นสถานที่สำคัญทางประวัติศาสตร์ เป็นเมืองท่าสำคัญที่มีการติดต่อค้าขาย หรือเป็นเมืองเศรษฐกิจจนได้รับฉายาว่า GOLDEN AGE หรือ ขวานทอง เป็นต้นเหตุต่อการเปลี่ยนแปลง ประวัติศาสตร์ของมาเลเซีย อยู่หลายครั้งหลายหน มีมรดกตกทอดทางสถาปัตยกรรม ของชาติยุโรปอยู่หลายแห่ง และเป็นแหล่งท่องเที่ยวสำคัญของมาเลเซีย นำท่านชมมะละกา นำท่านเดินทางไปชม **ย่านดัทซ์สแควร์** ดึกแดงถ้ำรูปกับสามล้อมะละกา จากนั้นเดินขึ้นไปบนเนินเซนต์ปอนด์สู่ยอดเนิน ซึ่งเป็นที่ตั้งของ **โบสถ์เซนต์ปอนด์** โบสถ์แห่งนี้สร้างขึ้นโดยกัปตันเรือชาวโปรตุเกส และใช้ชื่อโบสถ์ว่า DUARTE COELHO ในปี 1521 ด้วยความตั้งใจให้เป็นโบสถ์ที่ใหญ่ที่สุดในเมือง เมื่อครั้งที่พวกคัตซ์ เข้ายึดครองได้เปลี่ยนชื่อโบสถ์แห่งนี้เป็น ST. PAUL'S CHURCH เมื่อโบสถ์นี้สร้างเสร็จในปี 1753 ได้มีการยกเลิกการใช้งานโบสถ์ และชาวคัตซ์เปลี่ยนเนินเซนต์ปอนด์เป็นสุสานฝังศพของบุคคลสำคัญ สุสานเปิดภายในเซนต์ปอนด์ เป็นสถานที่ฝังศพของ ST. FRANCIS XAVIER เมื่อปี 1553 หลังจากนั้นได้มีการเคลื่อนย้ายส่วนที่เหลืออยู่ไปยังเมืองโกอา ในอินเดีย มีอนุสาวรีย์หินอ่อน ของ ST. FRANCIS XAVIER เพื่อรำลึกถึงการกักกันเมื่อ 400 ปีที่ผ่านมา ที่บริเวณโบสถ์บนยอดของเนิน เป็นสถานที่ชมวิวอันน่าตื่นตา และหลุมฝังศพแบบคัตซ์ที่สวยงามสามารถพบเห็นได้ภายในโบสถ์ จากนั้นนำท่านไปชม **A'FAMOSA (PORTA DE SANTIAGO)** ไม่ไกลกับโบสถ์เซนต์ปอนด์ ด้านล่างเนินเขา เป็นที่ตั้งของป้อมปราการ A'FAMOSA หรือ PORTA DE SANTIAGO ซึ่งสร้างขึ้นเมื่อปี 1511 และถูกทำลายโดยพวกคัตซ์แถบทั้งหมด เหลือไว้เพียงแต่ส่วนเล็กๆ บนป้อมปราการ บนเนินเขาที่มองลงไปเห็นตัวเมืองมะละกา ป้อมเก้ารอบ ความเสียหายมากมาย และบางส่วนถูกซ่อมแซมโดยพวกคัตซ์เมื่อปี 1670 และสลักชื่อ EAST INDIA COMPANY ไว้ หลังจากนั้นนำท่าน **ล่องเรือมะละกา** ให้ท่านสัมผัสวิถีความเป็นอยู่ของชาวมะละกา และชมบรรยากาศความสวยงาม ดั่งเมืองในฝัน จากนั้นนำท่านนำท่านเดินทางสู่ **โยโฮบาร์ ประตูลูกโป่ง**



ค่ำ

รับประทานอาหารค่ำ ณ ภัตตาคาร

นำท่านเข้าสู่ที่พัก ณ **NEW YORK HOTEL** หรือ ระดับระดับเทียบเท่า



วันที่สาม

โยโฮบาร์ู ลิงค์โปร์ - ถนนอลิชาเบรวัลด์ - เมอร์ไลออนส์ - โรงละคร เอสพนาเนด - การ์เด้น บาย เดอะ เบย์ - ยูนิเวอร์แซลสตูดิโอ ลิงค์โปร์ - โยโฮบาร์ู

เช้า

รับประทานอาหารเช้า ณ ห้องอาหารโรงแรม

หลังอาหารเช้า นำท่านเข้าสู่ **ประเทศสิงคโปร์** นำท่านประทับตราหนังสือเดินทาง และผ่านพิธีตรวจคนเข้าเมือง จากนั้นซีดีทัวร์สิงคโปร์ นำท่านผ่านชมเมือง เริ่มจากปาดัง สนามขนาดใหญ่ซึ่งล้อมรอบด้วยทำเนียบรัฐบาล ศาลฎีกา และศาลว่าการเมือง จากนั้นนำท่านชม **ถนนอลิชาเบรวัลด์** ซึ่งเป็นจุดชมวิวยามเย็น สิงคโปร์ ท่านสามารถถ่ายรูปคู่กับ **เมอร์ไลออน** สัญลักษณ์ของประเทศสิงคโปร์ ซึ่งมีอายุกว่า 30 ปี โดยรูปปั้นครึ่งสิงโต ครึ่งปลาที่หันหน้าออกทาง อ่าวมาริน่า ซึ่งมีทัศนียภาพที่สวยงามมาก การออกแบบ THE MERLION นี้ ถูกผสมผสานระหว่าง ความจริง และตำนาน ซึ่งมีหัวเป็นสิงโต และลำตัวเป็นปลาก้างไค้คลื่น ส่วนหัวนั้นเป็นสัญลักษณ์ของตำนานการค้นพบสิงหปุระ หรือสิงคโปร์ในปัจจุบัน ตามตำนานเล่าขานของชาวมลายู ส่วนลำตัวที่เป็นปลา แสดงถึงการเริ่มต้นของสิงคโปร์ ที่เต็มไปด้วยหมู่บ้านของชาวประมงในอดีตนั่นเอง ใกล้ๆ กันท่านจะพบกับ **โรงละคร เอสพนาเนด** ที่มีลักษณะเป็นเอกลักษณ์ที่ไม่เหมือนใคร ภายนอกถูกออกแบบมาให้คล้ายกับเปลือกหอยขนาดใหญ่ มีความสวยงามทางสถาปัตยกรรมอย่างยิ่ง



11.00

จากนั้นอิสระ ให้ท่านเลือกท่องเที่ยว

การ์เด้น บาย เดอะ เบย์ (GARDENS BY THE BAY) เป็นสวนสาธารณะขนาดใหญ่และมีชื่อเสียงมากที่สุดของประเทศสิงคโปร์ เป็นหนึ่งในสถานที่ท่องเที่ยวที่ห้ามพลาดของสิงคโปร์ด้วย เป็นสวนที่ได้รับรางวัลมากมาย ซึ่งแสดงถึงความยิ่งใหญ่และเจริญก้าวหน้าของประเทศสิงคโปร์ได้เป็นอย่างดี มีพื้นที่ขนาดใหญ่มากที่เกิดจากการถมทะเลสร้างขึ้นมา ทั้งหมด 600 กว่าไร่ แบ่งออกเป็นทั้งหมด 3 โซน คือ BAY CENTER GARDEN, BAY EAST GARDEN และ BAY SOUTH GARDEN

(ราคาทัวร์ไม่รวมค่าเข้า **DOME** ท่านละ 900 บาท *แจ้งก่อนเดินทาง 7 วัน)

ยูนิเวอร์แซล สตูดิโอ ลิงค์โปร์ (UNIVERSAL STUDIOS SINGAPORE) เฟสทีฟ วอล์ค (FESTIVE WALK) (ราคาทัวร์ไม่รวมค่าบัตรยูนิเวอร์แซลท่านละ 1,800 บาท *แจ้งก่อนเดินทาง 7 วัน) ยูนิเวอร์แซล

สตูดิโอ ลิงค์โปร์ เป็นสวนสนุกยูนิเวอร์แซล สตูดิโอแห่งแรก และแห่งเดียวของเอเชียตะวันออกเฉียงใต้ที่มีเครื่องเล่น และจุดท่องเที่ยวจากภาพยนตร์ชื่อดัง 24 จุด โดยที่ 18 จุดนั้น มีอยู่แต่สิงคโปร์เท่านั้น ยูนิเวอร์แซล สตูดิโอ ลิงค์โปร์ เป็นสวนสนุกระดับโลก ที่มีความเป็นเอกลักษณ์ของความเป็นสวนสนุกจากภาพยนตร์ แบ่งเป็น 7 โซน คือ โซนฮอลลีวู้ด โซนไซไฟซิติ อียิปต์โบราณ เดอะ ลอสท์ เวิลด์ (THE LOST WORLD) จูราสสิคพาร์คราปัดแอดเวนเจอร์ (JURASSIC PARK RAPIDS ADVENTURE)

เป็นต้น ซึ่งมีความเอกลักษณ์เป็นของตัวเอง ตั้งรายล้อมอยู่รอบทะเลสาบอันสวยงาม แต่ละโซนจะมีสถาปัตยกรรมการตกแต่ง และความบันเทิงต่างๆ ในรูปแบบของตัวเอง โดยจะมีเครื่องเล่นที่ไม่เหมือนใครไว้สำหรับให้ความเพลิดเพลินแก่แขกผู้มาเยี่ยมชม พร้อมด้วยการแสดงที่จะเรียกเสียงหัวเราะจากทุกคน และสวนสวยสำหรับครอบครัว และกลุ่มเพื่อน รวมถึงร้านค้า และร้านอาหารมากมาย ประกอบไปด้วย สิ่งที่น่าสนใจ อาทิเช่น BATTLESTAR GALACTICA รถไฟเหาะดีดั่งการางคู่ที่สูงที่สุดของโลก มาดากัสการ์ การผจญภัยเรือมหาสนุก (MADAGASCAR :A CRATE ADVENTURE) เป็นเครื่องเล่นจากภาพยนตร์ที่ได้รับความนิยมเป็นอย่างมาก เรื่อง “ มาดากัสการ์ ” เครื่องแรกของโลกจากดิริมเวิร์คแอนิเมชัน DREAMWORKS ANIMATION จุดท่องเที่ยวจากเรื่อง **ปราสาทเชร็ค** แห่งแรกของโลก จะเป็นปราสาทในสวนสนุกทางแรกในเอเชียที่จะมี SHREK 4D เครื่องเล่น และจุดเยี่ยมชมอื่นๆ ประกอบด้วย รีเวนจ์ออฟเดอะมัมมี่ วอเตอร์เวิลด์ สเตจ 28 เทอร์เซอร์ฮันเตอร์ และพิเศษสุดสำหรับเด็กๆ **แคนูโนปี ฟลาย จูราสติกพาร์ค** เป็นต้น และเครื่องเล่นใหม่ล่าสุด **TRANSFORMERS THEME PARK** ถูกสร้างเฉพาะที่ UNIVERSAL STUDIOS HOLLYWOOD ใน LA และ UNIVERSAL STUDIOS SINGAPORE เพียง 2 แห่งเท่านั้น เปิดบริการในเดือนธันวาคม 54และท่านยังได้สัมผัสกับเฟสทิฟวอล์กเป็นถนนสายบันเทิงระดับโลกใจกลางริสอร์ทเวิลด์เช่นโตซ่า ประกอบด้วยกิจกรรมการช้อปปิ้ง ร้านค้ามากมาย ภัตตาคาร ร้านอาหารหลากหลาย

อาหารกลางวัน และอาหารเย็นอิสระตามอัชฌาัยเพื่อความคุ้มค่าในการเที่ยวชม จนถึงเวลานัดหมาย



19.00

จากนั้นนำท่านเดินทางกลับเข้าสู่ **โยโฮบาร์**

นำท่านเข้าสู่ที่พัก ณ NEW YORK HOTELหรือระดับเทียบเท่า

วันที่สี่

เมืองโยโฮบาร์ - ช้อปปิ้ง JB PREMIUM OUTER - กัวลาลัมเปอร์ - สนามบินสุวรรณภูมิ

เช้า

รับประทานอาหารเช้า ณ ห้องอาหารโรงแรม

ถึงเวลานัดหมาย จากนั้นชม **เมืองยะโฮร์บาร์ู** ชมชีวิตความเป็นอยู่ของชาวมุสลิม นำท่านผ่านชม มัสยิดสุลต่าน อาบูบาคา มัสยิดนี้สร้างเสร็จเมื่อ ปี 1900 อายุกว่า100 ปี ใช้เวลาสร้างนานถึง 8 ปี ด้านในตกแต่งอย่างสวยงาม จากนั้นนำท่านไปช้อปปิ้งสินค้าแบรนด์เนม ราคาถูกที่ **JB PREMIUM OUTER MALL**

บ่าย

รับประทานอาหารเช้า ณ ภัตตาคาร

14.00 น.

หลังอาหารนำท่านเดินทางไปสนามบินกัวลาลัมเปอร์

17.00 น.

รับประทานอาหารเช้า ณ ภัตตาคาร

20.55 น.

เดินทางกลับสนามบินสุวรรณภูมิ โดยเที่ยวบิน TG415

22.05 น. ถึงสนามบินสุวรรณภูมิโดยสวัสดิภาพ

****หมายเหตุ : โปรแกรมสามารถเปลี่ยนแปลงได้โดยไม่ต้องแจ้งล่วงหน้า****

อัตราค่าบริการ

วันเดินทาง	ราคาผู้ใหญ่ พัก 2-3 ท่าน	ราคาเด็ก ต่ำกว่า 12 ปี	พักเดี่ยว
13 – 16 เม.ย.60 (สงกรานต์)	16,900.-	15,900.-	4,000.-

หมายเหตุ

- อัตราค่าบริการข้างต้น เป็นราคาตัวเครื่องบินโปร โมชั่น จากสายการบิน ดังนั้นเมื่อท่านตกลงเดินทาง จ่ายค่าจอง ค่าทัวร์ แล้ว มิสามารถเปลี่ยนแปลง เลื่อน ยกเลิกการเดินทางได้ บริษัทฯ ขอสงวนสิทธิในการคืนเงินค่าจอง ค่าทัวร์ ในทุกกรณี และกรณีที่ท่านเดินทางมาจากต่างจังหวัดโดยเครื่องบินภายในประเทศ กรุณาแจ้งบริษัทก่อนทำการจองตัวเครื่องบินจะนั้นบริษัทฯ ไม่สามารถรับประกันใดๆ ทั้งสิ้น กรณีกรุ๊ปออก เดินทางไม่ได้

ประกาศสำคัญ

- บริษัทฯ ขอสงวนสิทธิในการเปลี่ยนแปลงอัตราค่าบริการข้างต้น เนื่องจากการปรับขึ้นราคาของสายการบินเชอร์ซาร์ท น้ำมัน ภาษีสนามบิน ค่าประกันภัย อัตราแลกเปลี่ยน และเมื่อตอบตกลงเดินทาง และออกตั๋วบัตรโดยสารแล้ว ไม่สามารถเปลี่ยนแปลงชื่อ วันเดินทาง หรือยกเลิกคืนเงินได้ ทุกกรณี

อัตราค่าบริการนี้รวม

- ✓ ค่าเครื่องบินไปกลับ ชั้นประหยัด **รวมภาษีสนามบินกรุงเทพฯ มาเลเซีย และ เซอร์ซาร์ทน้ำมันแล้ว**
- ✓ ค่ารถโค้ชปรับอากาศนำเที่ยวตลอดรายการ, ค่าโรงแรม 3 คืน (พักห้องละ 2-3 ท่าน)
- ✓ ค่าอาหารทุกมื้อที่ระบุในรายการ
- ✓ ค่าธรรมเนียมเข้าชม, ค่ามัคคุเทศก์ไทย-มาเลเซีย
- ✓ ค่าน้ำดื่ม ขนม ระหว่างการเดินทาง
- ✓ ค่าประกันอุบัติเหตุ การเดินทาง วงเงิน 1,000,000 บาท ตามเงื่อนไขกรมธรรม์ของบริษัทประกันภัย

อัตราค่าบริการนี้ไม่รวม

- ✗ ค่าใช้จ่ายส่วนตัว เช่น ค่าโทรศัพท์ ค่าซักรีด มินิบาร์ อาหารและเครื่องดื่มนอกรายการ ทวี ช่องพิเศษ
- ✗ ค่าภาษีมูลค่าเพิ่ม 7% ภาษีหัก ณ ที่จ่าย 3% (ถ้าไม่เอาใบกำกับภาษีไม่ต้องจ่าย)

- ✘ ค่าใช้จ่ายอันเกิดจากอุบัติเหตุทางธรรมชาติ การประท้วง การนัดหยุดงาน หรือการเกิดจลาจล หรือการปฏิเสธไม่ให้เข้าเมือง และเจ้าหน้าที่แรงงานทั้งไทย และต่างประเทศ การยกเลิกหรือล่าช้าของสายการบิน ซึ่งอยู่นอกเหนือจากความรับผิดชอบของบริษัทฯ
- ✘ ค่าทิปไกด์ คนขับรถ คนละ 10 RM ต่อวันต่อคน (4วัน รวมเป็น 40 RM หรือ 400 บาท) **สำหรับหัวหน้าทัวร์แล้วแต่ความประทับใจ**
- ✘ หนังสือเดินทางเหลืออายุการใช้งานไม่ต่ำกว่า 6 เดือน นับจากวันหมดอายุ

เงื่อนไขการจองและการชำระเงิน

- กรุณามัดจำ 10,000 บาท / ท่าน หลังจากการจองภายใน 3 วัน โดยโอนเงินเข้าบัญชี

ธนาคาร	ไทยพาณิชย์ (สาขา หนึ่งพัน)
ชื่อบัญชี	นายโสภส ศิริวัลลภ
เลขที่บัญชี	175-239584-6 (ออมทรัพย์)
- แฟกซ์สลิปโอนเงินมาที่บริษัทฯ แฟกซ์ 02-3619689
- **ส่วนที่เหลือชำระก่อนเดินทางอย่างน้อย 15 วัน**

หมายเหตุ

- กรุณาอ่านศึกษารายละเอียดทั้งหมดก่อนทำการจอง เพื่อความถูกต้อง และความเข้าใจตรงกันระหว่างท่านลูกค้า และบริษัทฯ และเมื่อท่านชำระเงินค่าจอง หรือค่าทัวร์แล้ว ถือว่าท่านยอมรับเงื่อนไขของบริษัทแล้ว
- ขอสงวนสิทธิ์ในการยกเลิกในการยกเลิกการเดินทางในกรณีที่มีผู้เดินทางต่ำกว่า 20 ท่าน โดยจะแจ้งให้ท่านได้ทราบล่วงหน้าอย่างน้อย 7 วัน ก่อนการเดินทาง
- ขอสงวนสิทธิ์ที่จะเปลี่ยนแปลงรายละเอียดบางประการในทัวร์ เมื่อเกิดเหตุสุดวิสัยจนไม่สามารถแก้ไขได้
- ขอสงวนสิทธิ์ไม่รับผิดชอบต่อค่าเสียหายที่เกิดจากสายการบิน การนัดหยุดงาน ภัยธรรมชาติ การก่อจลาจล การปฏิวัติ อุบัติเหตุ และอื่นๆ ที่อยู่นอกเหนือการควบคุมของทางผู้จัด หรือ ค่าใช้จ่ายเพิ่มเติมที่เกิดขึ้นทางตรงหรือทางอ้อม เช่น การเจ็บป่วย การถูกทำร้าย การสูญหาย ความล่าช้า หรือ จากอุบัติเหตุต่างๆ
- ขอสงวนสิทธิ์ที่จะปรับราคาตามสถานการณ์ที่มีการปรับขึ้นจากภาษีเชื้อเพลิงที่สายการบินอาจจะเรียกเก็บเพิ่มเติมตลอดจนการเปลี่ยนแปลงเที่ยวบิน และตารางบินของสายการบิน
- หากมีการถอนตัวหรือไม่ได้ใช้บริการตามที่จองระบุเอาไว้หรือก่อนรายการท่องเที่ยวจะสิ้นสุดลง ผู้จัดถือว่าผู้ท่องเที่ยวสละสิทธิ์ และจะไม่รับผิดชอบต่อค่าบริการที่ได้ชำระไว้ ไม่ว่ากรณีใดๆ ทั้งสิ้น เนื่องจากค่าใช้จ่ายที่ท่านได้จ่ายให้กับผู้จัดการ เป็นการชำระแบบยืนยันการใช้บริการแบบผู้จัดเป็นตัวแทนนายหน้า ผู้จัดได้ชำระค่าใช้จ่ายทั้งหมดให้แก่ผู้ให้บริการในแต่ละแห่งแบบชำระเต็มมีเงื่อนไข
- กรณีเกิดความผิดพลาดจากตัวแทนหรือหน่วยงานที่เกี่ยวข้อง จนมีการยกเลิก ล่าช้า เปลี่ยนแปลง การบริการจากสายการบิน บริษัทขนส่ง หรือ หน่วยงานที่ให้บริการ ผู้จัดจะดำเนินโดยสุจริตความสามารถที่จะประสานงานให้เกิดประโยชน์สูงสุดแก่ลูกค้า แต่จะไม่คืนเงินให้สำหรับค่าบริการนั้นๆ

- มัคคุเทศก์ พนักงาน และตัวแทนของผู้จัดไม่มีสิทธิในการให้คำสัญญาใดๆ ทั้งสิ้นแทนผู้จัด นอกจากมีเอกสารลงนามโดยผู้มีอำนาจของผู้จัดกำกับเท่านั้น
- ผู้จัดจะไม่รับผิดชอบ และไม่สามารถคืนค่าใช้จ่ายต่างๆ ได้เนื่องจากเป็นการเหมาจ่ายกับตัวแทนต่างๆ ในกรณีที่คุณเดินทางไม่ผ่านการพิจารณาในการตรวจคนเข้าเมือง-ออกเมือง ไม่ว่าจะป็นกองตรวจคนเข้าเมือง หรือ กรมแรงงานของทุกประเทศในรายการท่องเที่ยว อันเนื่องมาจากการกระทำที่ส่อไปในทางผิดกฎหมาย การหลบหนี เข้าออกเมือง เอกสารเดินทางไม่ถูกต้อง หรือการถูกปฏิเสธในกรณีอื่นๆ