

LICENSE NO. 11/4334

GrandHoliday

www.grandholiday.co.th

บริษัท แกรนด์ ฮอลิเดย์ จำกัด

ศุภาสัย ปาร์ค ศรีนครินทร์

688/9 น.ศรีนครินทร์ แขวงหนองบอน เขตประเวศ กรุงเทพฯ 10250

เบอร์โทร: 02-361-9688 เบอร์แฟกซ์: 02-361-9600

มาเลเซีย สิงคโปร์ 5 วัน 4 คืน



เยือนสองประเทศ มาเลเซียและสิงคโปร์ เดินทางโดย สายการบินนกแอร์ หรือ ไทยไลอ้อน แอร์
ชมภาพสตรีตอาร์ต ณ จอร์จทาวน์ ถ่ายรูปคู่เป็นที่ระลึกกับ ตึกแฝด PITRONAS TWIN TOWER
ชมวัดไทย วัดไชยมงคลาราม กราบพระพุทธรูปไสยาสน์ ที่ใหญ่เป็นอันดับสี่ของโลก



ถ่ายรูปคู่กับ เมอร์ไลอ้อน สัญลักษณ์ของประเทศสิงคโปร์
สัมผัสกับช่วงเวลาแห่งความประทับใจกับ ยูนิเวอร์แซล สตูดิโอ



กำหนดการเดินทาง : พฤษภาคม – สิงหาคม 2559

วันแรก

กรุงเทพฯ – หาดใหญ่ – ปีนัง

- 04.30 น. คณะพร้อมกันที่ สนามบินดอนเมือง อาคารผู้โดยสารภายในประเทศ ชั้น 2 เคาน์เตอร์ สายการบินนกแอร์
เจ้าหน้าที่คอยอำนวยความสะดวกเรื่องสัมภาระและเอกสารในการเดินทาง
- 06.00 น. เหมินฟ้าสู่หาดใหญ่ โดยสายการบินนกแอร์ เที่ยวบินที่ DD7102
- 07.25 น. ถึงหาดใหญ่ ขึ้นรถปรับอากาศนำท่านเดินทาง สู่ อ.สะเดาพร้อมบริการอาหารเช้า (แบบกล่อง)
- 10.00 น. นำคณะเดินทางสู่ประเทศมาเลเซีย ผ่านด่านสะเดาของประเทศไทยทำการตรวจประทับตราหนังสือเดินทาง
และผ่านพิธีการตรวจคนเข้าเมือง พิธีการทางศุลกากรของประเทศมาเลเซียที่ด่านบูกิตคาอีตีัม จากนั้นออก
เดินทางตามเส้นทางไฮเวย์ของมาเลเซียที่เชื่อมต่อระหว่างไทยกับสิงคโปร์

เที่ยง

รับประทานอาหารกลางวัน ณ ภัตตาคาร

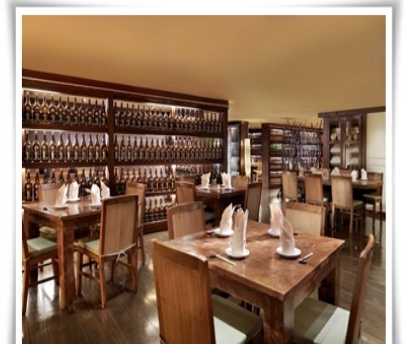
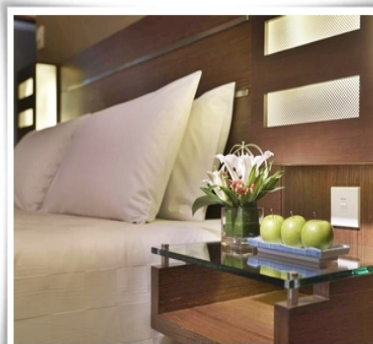
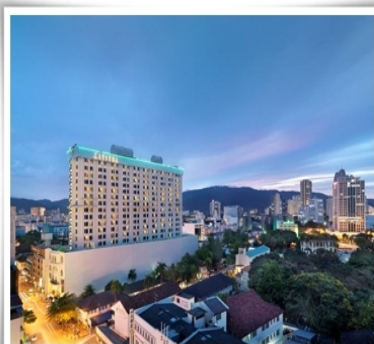
เดินทางสู่ **รัฐปีนัง** เมืองมรดกโลก เดินทางข้ามสะพานปีนัง ที่ยาวกว่า 13 กิโลเมตร นำท่านชมเมือง **จอร์จทาวน์** ถ่ายรูปคู่กับป้อมปราการคอร์น, ผ่านชม STATE ASSEMBLY/CITY HALL/ TOWN HALL/ COURT BUILDING/ ST. GEORGES CHURCH, **ชมวัดไทย (วัดไทยมังกลาราม)** กราบพระพุทธไสยาสน์ที่ใหญ่เป็นอันดับสี่ของโลก ชมและถ่ายรูปวัดพม่าอยู่ตรงข้ามกับวัดไทย จากนั้นนำท่านชม **วัดเด็ก ลก ซิ** หรือ **วัดเขาเต่า** เป็นวัดพุทธที่ใหญ่ที่สุดในเอเชียตะวันออกเฉียงใต้และรู้จักกันอย่างแพร่หลายในด้านการผสมผสานงานสถาปัตยกรรมในรูปแบบของพม่า จีน และไทยเข้าไว้ด้วยกันได้อย่างลงตัว สัญลักษณ์อันโดดเด่นภายในวัดแห่งนี้ ได้แก่ เจดีย์เจ็ดชั้น ซึ่งรู้จักกันในนามเจดีย์พระพุทธเจ้าหมื่นองค์ (BAN PO THAR) โดยสร้างขึ้นเพื่อถวายแด่พระโพธิสัตว์ TSI TSUANG WANG เนื่องจากองค์พระโพธิสัตว์ทรงเลือกที่จะช่วยเหลือผู้คนที่ประสบทุกข์เจ็บแค้น การเข้าสู่นิพพานหลังจากการตรัสรู้



เย็น

รับประทานอาหารเย็น ณ ภัตตาคาร

นำท่านเข้าสู่ที่พัก ณ **CITYTEL** หรือเทียบเท่า



วันที่สอง ปีนัง – ปูตราจายา – ยะโฮบารู

เช้า **รับประทานอาหารเช้า ณ ห้องอาหารโรงแรม**
หลังจากนั้นเก็บสัมภาระและนำท่านออกเดินทางสู่ **เมืองยะโฮบารูห์**

เที่ยง **รับประทานอาหารกลางวัน ณ ภัตตาคาร**
จากนั้นนำท่านชมเมืองใหม่ **ปูตราจายา (PUTRA JAYA)** เมืองศูนย์กลางของหน่วยงานราชการและโครงการนำร่องทางด้านไอที ซึ่งได้แนวคิดมาจาก ระบบอิเล็กทรอนิกส์ หรือ E-GOVERNMENT นครที่มีความทันสมัยและก้าวหน้าอย่างสมบูรณ์ที่สุดภายในศตวรรษที่ 21

เย็น **รับประทานอาหารเย็น ณ ภัตตาคาร**
นำท่านเข้าสู่ที่พัก ณ แกรนด์ เซนโตซ่า หรือ เทียบท่า



วันที่สาม ยะโฮบารู – ซิดีทาว์ร์ – RESORT WORLD SENTOSA – UNIVERSAL STUDIO

เช้า **รับประทานอาหารเช้า ณ ห้องอาหารโรงแรม**
จากนั้นนำท่านเดินทางผ่านพิธีการตรวจประทับตราหนังสือเดินทาง และผ่านพิธีการตรวจคนเข้าเมืองพิธีการทางศุลกากรของทั้งสองประเทศ นำท่านเดินทางเข้าสู่ใจกลางเมืองผ่านชมความสวยงาม ความเป็นระเบียบเรียบร้อยและความสะอาดของ **เมืองสิงคโปร์** พาท่านมายัง **ถนนลีซาเบรวอลล์** ซึ่งเป็นจุดชมวิวยามแม่น้ำสิงคโปร์ ท่านสามารถถ่ายรูปคู่กับ **เมอร์ไลออน** สัญลักษณ์ของประเทศสิงคโปร์ มีอายุกว่า 30 ปี มีหัวเป็นสิงโตและลำตัวเป็นปลาค้างคาวได้คลื่นหันหน้าออกทางอ่าวมารีน่า ซึ่งมีทัศนียภาพที่สวยงาม THE MERLION เป็นการออกแบบที่ถูกผสมผสานระหว่างความจริงและตำนาน ส่วนหัวเป็นสัญลักษณ์ของตำนานการค้นพบเมือง สิงคโปร์ ซึ่งก็คือ สิงคโปร์ในปัจจุบัน ส่วนลำตัวเป็นปลานั้นเป็นการแสดงถึงการเริ่มต้นของประเทศสิงคโปร์ ที่เต็มไปด้วยหมู่บ้านของชาวประมงในอดีตนั่นเอง) ใกล้เคียงกันท่านจะเห็นโรงละครเอสเพลนเนต ที่โดดเด่นด้วยสถาปัตยกรรมการสร้างที่เป็นเอกลักษณ์ไม่เหมือนใคร รูปร่างคล้ายเปลือกทูเรียน เชิญถ่ายรูปไว้เป็นที่ระลึก จากนั้นพาทุกท่านกราบสักการะพระบรมสารีริกธาตุ ณ **วัดพระเจี๊ยะแก้ว**



เที่ยง

อิสระรับประทานอาหารกลางวันตามอัชฌาศัย

หลังจากนั้นนำท่านสู่ **รีสอร์ท เวิลด์ เซนต์โตซ่า (RESORT WORLD SENTOSA)** เมืองสวนสนุกที่จำลองเครื่องเล่นมาจากภาพยนตร์ชื่อดังของ HOLLYWOOD สัมผัสกับช่วงเวลาแห่งความประทับใจกับ **ยูนิเวอร์แซล สตูดิโอ (UNIVERSAL STUDIO)** (ไม่รวม ค่าบัตรประมาณ 1,750 บาท) เพลิดเพลินกับการเยี่ยมชมโรงภาพยนตร์ที่จำลอง มาจากอเมริกา และสนุกสนานกับเครื่องเล่นนานาชนิด อาทิเช่น ตื่นเต้นเร้าใจกับการนั่ง รถไฟเหาะดีลังการางคู่ที่สูงที่สุดในโลก “BDTLESTAR GALACTICA” ท่านเชิญถ่ายรูปคู่กับปราสาท เซร์ค แห่งแรกของโลก ตื่นเต้นกับการชมภาพยนตร์ที่มีฉากจำลองตอนหนึ่งของภาพยนตร์ SHREK ที่จะสร้างความประทับใจด้วยการสร้างบรรยากาศใช้ภาพและเสียงประกอบที่สมจริง จากนั้นตื่นเต้นกับการเข้าร่วมสถานการณ์จำลองในภาพยนตร์เรื่อง จูราสิค พาร์ค ล่องเรือพร้อมเผชิญหน้ากับไดโนเสาร์ ลุ้นระทึกกับการลัดสู่น้ำอันเย็นฉ่ำ พร้อมชมการแสดงโชว์ที่เหมือนจริงที่จำลองมาจากส่วนหนึ่งของภาพยนตร์เรื่องดัง วอเตอร์เวิร์ลด์ พิเศษสุดกับการผจญภัยเรือมหาสนุกเครื่องแรกของโลกกับการจำลองภาพยนตร์ “มาดากัสการ์” ที่ได้รับความนิยมเป็นอย่างมาก ก่อนเดินทางกลับเลือกซื้อของที่ระลึกมากมายภายใต้สัญลักษณ์ ยูนิเวอร์แซล เวิลด์ เซนต์โตซ่า เชิญเยี่ยมชม โรงแรมหรูระดับ 6 ดาว **CROCKFORD TOWER** เพียงก้าวเข้าสู่บันไดเลื่อน แชมเบอร์ออฟ เทรคเซอร์ ก็จะได้พบความงดงามแบบดิจิตอลพาโนรามาจากประติมากรรมละลานตาพบกับ เคอะ ซีเคร็ดการ์เดนที่ สวนสาธารณะที่รายล้อมไปด้วยกำแพงน้ำ ชมการแสดงของกลุ่มสาวโป๊ปแดนซ์ เคอะ แมกซิม คอล ซึ่งจะนำ ความมันส์ ที่ผสมผสานเสน่ห์ของเซียงไฮ้และลาสเวกัส มาสู่คุณ



เย็น

อิสระรับประทานอาหารเย็นตามอัชฌาศัย

จากนั้นนำท่านเดินทางกลับสู่ **เมืองยะโฮบารู**

นำท่านเข้าสู่ที่พัก ณ **แกรนด์ เซนต์โตซ่า หรือ เทียบเท่า**



วันที่สี่

ยะโฮบารู – กัวลาลัมเปอร์ – เก็นติ้ง

เช้า

รับประทานอาหารเช้า ณ ห้องอาหารโรงแรม

หลังอาหารเช้าสัมภาระออกเดินทาง

เที่ยง

รับประทานอาหารกลางวัน ณ ภัตตาคาร

เดินทางถึง **กรุงกัวลาลัมเปอร์** เมืองหลวงของประเทศมาเลเซีย KUALA LUMPUR GARDEN CITY OF LIGHTS กัวลาลัมเปอร์ เมืองสุกสว่างกลางสวนสวย นำท่านชม **จัตุรัสเมอร์เดกา (DATARAN MERDEKA)** สถานที่ประกาศอิสรภาพจากการเป็นเมืองขึ้นของอังกฤษ เมื่อถึงวันชาติของประเทศมาเลเซีย จะมีการจัดงานรื่นเริง ชาวมาเลเซียจะมาชุมนุมเพื่อเฉลิมฉลองกัน โดยมีเสาธงที่สูงที่สุดในโลก คือ 100 เมตร ซึ่งธงยูเนี่ยนแจ็กของสหราชอาณาจักรถูกชักลงเป็นครั้งสุดท้าย ณ เวลาเที่ยงคืนของวันที่ 31 สิงหาคม 1957 และแทนที่ด้วยธงชาติมาเลเซีย ความงดงามของสถาปัตยกรรม อาคารสุดด้านอับดุลซาหมัด SULTAN ABUL SAMAD BUILDING ชมพระราชวังแห่งชาติ ISTANA NEGARA พร้อมทหารม้าและทหารราบประจำพระองค์ ถ่ายภาพไว้เป็นที่ระลึก ผ่านชมทัศนียภาพของเมืองหลวง ตึกรัฐสภา มัสยิดหินอ่อน สถานีรถไฟเก่าแก่ KL TOWER ที่มี ความสูง 421 เมตร นำท่านถ่ายรูปคู่เป็นที่ระลึกกับ **ตึกแฝด (PITRONAS TWIN TOWER)** ที่มี ความสูง 542 เมตรหรือ 88 ชั้น หลังจากนั้นนำท่าน **ช้อปปิ้งสินค้าพื้นเมือง** และ **ร้านดิวตี้ฟรีของมาเลเซีย**

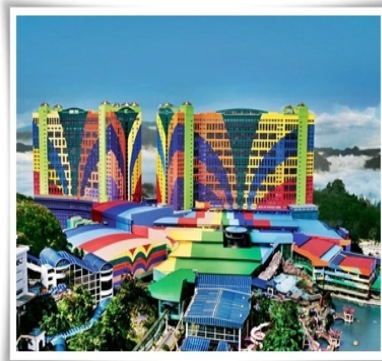


เย็น

รับประทานอาหารเย็น ณ ภัตตาคาร

หลังอาหารนำท่านเดินทางสู่ **สถานี เก็นติ้ง สกายเวย์ (GENTING SKY WAY)** ท่านจะได้สนุกสนานกับการนั่งกระเช้าลอยฟ้า ที่ได้รับการยกย่องให้เป็นระบบ โมโนเคเบิลคาร์ที่เร็วที่สุดของเอเชียตะวันออกเฉียงใต้ เทคโนโลยีใหม่ล่าสุดซึ่งสามารถวิ่งได้ 6 เมตรต่อวินาที จากสถานีถึงโรงแรมระยะทาง 3.4 กม. ท่านจะได้ชมทัศนียภาพที่เขียวชอุ่มไปตลอดทาง พร้อมทั้งสัมผัสปุยมะหมอกอันหนาวทึบและอากาศบริสุทธิ์ **อันหนาวเย็น (โปรดนำเสื้อกันหนาวติดตัวไปด้วย)** ถึงสถานีนิบรีสอร์ท

นำท่านเข้าสู่ที่พัก ณ **FIRST WORLD HOTEL** หรือเทียบเท่า



หลังจัดเก็บสัมภาระเรียบร้อยแล้วจากนั้นไกด์จะเป็นผู้นำท่านชม **คาสิโนระดับชาติ** ที่ได้รับอนุญาตจากรัฐบาลอย่างถูกต้องตามกฎหมาย เชิญท่านสนุกสนานกับการเสี่ยงโชคต่างๆ อาทิเช่น สล็อตแมชชีน รูเล็ต ไฮโล บัตรคาร่า ลูกเต๋า ตู้ม้า เป็นต้น ****ขอให้ท่านโชคดีกับการเสี่ยงโชค** (ท่านสุภาพบุรุษสวมเสื้อมีปกสวมรองเท้าหุ้มส้น ท่านสุภาพสตรีแต่งกายแบบสากลนิยมนเด็กอายุต่ำกว่า 21 ปี ห้ามเข้า)** หรือแวะไปที่**แกลเลอรี** สำหรับผู้มาเยือน เพื่อเรียนรู้ถึงวิสัยทัศน์ ความมุ่งมั่นพยายามของผู้ก่อตั้งที่ทำให้เกิดขึ้นกลายเป็นอาณาจักรแห่งความบันเทิงที่เป็นที่รู้จักโดยทั่วไปจากนั้นเปลี่ยนบรรยากาศไปที่ **FIRST WORLD PLAZA** สัมผัสความเย็นของหิมะที่ SNOW WORLD, RIPLEY'S BELIVE IT OR NOT และเครื่องเล่นต่างๆ มากมาย นั่งเรือคอนโดล่าแบบเวนิส ซ้อปปีงสินค้าแบรนด์เนมดังจากทั่วโลก หรือเข้าชมมายากลโชว์อลังการยิ่งใหญ่จากต่างประเทศในเธียเตอร์ **(ไม่รวมในรายการทัวร์ อิสระตามอัชยาศัย)**

วันที่ห้า **เกินดั่ง – DUTYFREE – ด่านจ้งโหลน – หาดใหญ่ – กรุงเทพฯ**

เช้า **รับประทานอาหารเช้า ณ ห้องอาหารโรงแรม**

จากนั้นเก็บสัมภาระนำท่านออกเดินทางลงจากเกินดั่ง

เที่ยง **รับประทานอาหารกลางวัน ณ ภัตตาคาร ณ เมืองฮิโป**

หลังอาหารนำท่านเดินทางกลับยัง ด่านจ้งโหลน พาท่านผ่านพิธีการผ่านแดน จากนั้นอิสระให้ท่านช้อปปิ้งสินค้า ณ **DUTY FREE** ให้ท่านเลือกซื้อมากมาย เช่น เหล้า, บุหรี่

17.00 น. นำท่านเข้าตัวเมืองหาดใหญ่ ผ่านพิธีการตรวจคนเข้าเมือง จากนั้นออกเดินทางสู่สนามบินหาดใหญ่ บริการอาหารเย็นบนรถ ด้วยข้าวเหนียวไก่ทอดหาดใหญ่ (แบบกล่อง)

19.55 น. เหนินฟ้าออกเดินทางจากหาดใหญ่ โดยสายการบิน นกแอร์ เที่ยวบิน DD 7115

21.20 น. ถึงสนามบินดอนเมืองด้วยความสุขและความประทับใจ

*****หมายเหตุ โปรแกรมการเดินทางอาจมีการเปลี่ยนแปลงได้ตามความเหมาะสม ทั้งนี้โดยคำนึงถึงประโยชน์และความปลอดภัยของลูกค้าเป็นสำคัญ*****

อัตราค่าบริการ

กำหนดการเดินทาง	ผู้ใหญ่	เด็กอายุต่ำกว่า 10 ปี พักกับผู้ใหญ่ 2 ท่าน ไม่เสริมเตียง	พักเดี่ยว
วันที่ 1-5 , 19-23 พฤษภาคม	13,900	12,900	4,500
วันที่ 9 - 13 มิถุนายน 59	12,900	11,900	4,500
วันที่ 15-19 กรกฎาคม 59	13,900	12,900	4,500
วันที่ 11-15 สิงหาคม 59	13,900	12,900	4,500

อัตราค่าบริการนี้รวม

- ✓ ค่าตัวเครื่องบิน กรุงเทพฯ - หาดใหญ่ - กรุงเทพฯ (ชั้นนักท่องเที่ยว)
- ✓ ค่าที่พักโรงแรม 4 คืน (ห้องละ 2 ท่าน)
- ✓ ค่าอาหาร 13 มื้อ
- ✓ ค่ารถปรับอากาศเที่ยว
- ✓ ค่าเข้าชมสถานที่ต่างตามรายการ
- ✓ ค่าประกันอุบัติเหตุวงเงิน 1,000,000 บาท

อัตราค่าบริการนี้ไม่รวม

- ✗ ค่าใช้จ่ายส่วนตัวต่าง อาทิเช่น ค่าโทรศัพท์, ค่าซักรีด, ค่าเครื่องคัมนินิบาร์
- ✗ ค่าอาหาร เครื่องคัมนอกเหนือรายการ
- ✗ ค่าเข้าชม UNIVERSAL STUDIO
- ✗ ค่าภาษีมูลค่าเพิ่ม 7% และภาษีหัก ณ ที่จ่าย 3%
- ✗ ค่าทิปไกด์คนขับและหัวหน้าทัวร์ท่านละ 500 บาท ตลอด 5 วัน

เงื่อนไขการชำระค่าบริการ

- กรุณามัดจำ 5,000 บาท / ท่านหลังจากการจองภายใน 3 วันหลังจากการจอง โดยโอนเงินเข้าบัญชี

ธนาคาร ไทยพาณิชย์ (สาขาหนึ่งพัน)

ชื่อบัญชี บริษัท แกรนด์ ฮอติเคย์ จำกัด

เลขที่บัญชี 175-231417-5 (ออมทรัพย์)

- แพลตฟอร์มโอนเงินมาที่บริษัทฯ แพลตฟอร์ม 02-3619689

ค่าทัวร์ส่วนที่เหลือ ชำระก่อนการเดินทางอย่างน้อย 15 วัน พร้อมส่งสำเนาหน้าหนังสือเดินทาง ที่มีอายุการใช้งานเหลือ
ไม่ต่ำกว่า 6 เดือน

การยกเลิก

- หากแจ้งหลังจากจ่ายเงินมัดจำแล้ว ขอสงวนสิทธิ์ เก็บค่าธรรมเนียมท่านละ 5,000 บาท
- หากแจ้งระหว่าง 15-8 วัน ก่อนวันเดินทาง ขอสงวนสิทธิ์คืนเงินให้กับลูกค้าจำนวน 50%
- หากแจ้งน้อยกว่า 8 วัน ก่อนวันเดินทาง ขอสงวนสิทธิ์ไม่คืนเงินใดๆทั้งสิ้นให้กับลูกค้า

หลักฐานประกอบการเดินทาง

- หนังสือเดินทาง PASSPORT อายุการใช้งานคงเหลือไม่ต่ำกว่า 6 เดือน

สิ่งที่ควรนำไปด้วย

- รองเท้าสวมสบาย, ครีมและแว่นกันแดด, กล้องถ่ายรูป, ยาประจำตัว