

LICENSE NO. 11/4334

GrandHoliday

www.grandholiday.co.th

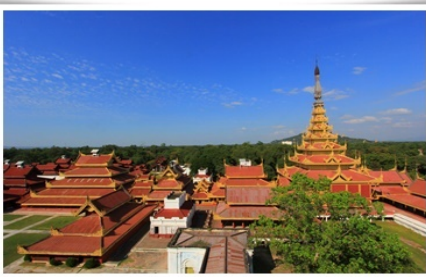
บริษัท แกรนด์ โฮลiday จำกัด


ศุภาสัย ปาร์ค ศรีนครินทร์

688/9 ก.ศรีนครินทร์ แขวงหนองบอน เขตประเวศ กรุงเทพฯ 10250

เบอร์โทร: 02-361-9688 เบอร์แฟกซ์: 02-361-9600

ย่างกุ้ง มัณฑะเลย์ 3 วัน 2 คืน



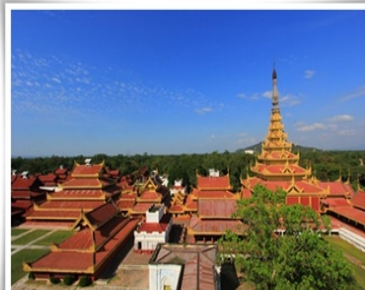
ชมสะพานไม้สักที่ยาวที่สุดในโลก สะพานไม้สักอุเบ็ง
 ร่วมพิธีศักดิ์สิทธิ์ ถวายหน้าพระมหามัณเฑียร พระพุทธรูปที่เชื่อว่ามีลมหายใจ
 จากการรับประทานพรจากพระพุทธเจ้า
 ชมพระราชวังมัณฑะเลย์ อดีตวังหลวงแห่งราชธานีที่ยิ่งใหญ่ของพม่า
 เดินทางสู่พม่าโดยสายการบินเมียนมาร์ แชนแนล แอร์ไลน์  myanmar national airlines
 ออกเดินทาง 10 ท่าน ได้โดยไม่ต้องรอกรุ๊ป (ไม่มีหัวหน้าทัวร์)

กำหนดการเดินทาง กรกฎาคม - ตุลาคม 2559

MANDALAY HILL

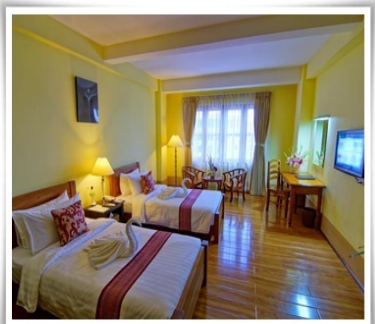
- 06.00 น. คณะพร้อมกัน ณ ท่าอากาศยานสุวรรณภูมิ ผู้โดยสารขาออก ชั้น 4 เคาน์เตอร์สายการบิน MYANMAR NATIONAL AIRLINES โดยมีเจ้าหน้าที่ของบริษัทฯ คอยต้อนรับและอำนวยความสะดวกด้านเอกสาร
- 09.15 น. เดินทางสู่ เมืองย่างกุ้ง ประเทศพม่า โดยเที่ยวบินที่ UB 020
- 09.45 น. เดินทางถึง ท่าอากาศยานนานาชาติเมืองย่างกุ้ง ***แวะต่อเครื่อง (ไกด์ต้องถือคีย์ให้การต้อนรับ)
- 12.30 น. เดินทางสู่ เมืองสนามบินมัณฑะเลย์ ประเทศพม่า โดยเที่ยวบินที่ UB 683
- 13.30 น. เดินทางถึง เมืองมัณฑะเลย์ อดีตราชธานีของพม่า เดินทางถึง เมืองมัณฑะเลย์ อดีตราชธานีของพม่า มัณฑะเลย์ซึ่งเป็นเพียงหนึ่งในไม่กี่เมืองที่ยังคงใช้ ชื่อเดิมเรื่อยมา ไม่มีการเปลี่ยนแปลง ตั้งอยู่บนที่ราบอันแห้งแล้งและเขตทำนาปลูกข้าวตามแนวลำน้ำอิรวดีตอนบน มีประชากรมากกว่า 1 ล้านคน อากาศร้อน (**ยกเว้นช่วงฤดูหนาวธันวาคม - กุมภาพันธ์**) ปัจจุบันมัณฑะเลย์ ได้ชื่อว่าเป็นเมืองที่มีนาฏศิลป์และศิลปคดีที่ดีที่สุด ในพม่า จากนั้น นำท่านเดินทางสู่ **เจดีย์มหามุณี (MAHAMUNI PAGODA) นมัสการพระมหามุณี** อันเป็นสิ่งศักดิ์สิทธิ์ 1 ใน 5 แห่งของพม่า ถือเป็นต้นแบบพระพุทธรูปทองคำทรงเครื่องกษัตริย์ขนาดใหญ่ ที่ได้รับ การขนานนามว่า “พระพุทธรูปทองคำเนื้อนิ่ม” ที่พระเจ้ากรุงยะไข่ทรงหล่อขึ้นที่เมืองชรรวมดี เมื่อปี พ.ศ. 689 สูง 12 ฟุต 7 นิ้ว หุ้มด้วยทองคำเปลวหนา 2 นิ้ว ทรงเครื่องประดับทองปางมารวิชัย หน้าตักกว้าง 9 ฟุต ในปี พ.ศ. 2327 พระเจ้าปดุงได้สร้าง วัดมหามุณี หรือวัดยะไข่ (วัดอาระกัน หรือวัดพยจี) เพื่อประดิษฐานพระมหามุณี และในปี พ.ศ. 2422 สมัยพระเจ้าสีป่อ ก่อนจะเสียเมืองพม่าให้อังกฤษ ได้เกิดไฟไหม้วัดทองคำจึงทำให้ทองคำเปลวที่ปิดพระละลายเก็บเนื้อทองได้น้ำหนักถึง 700 บาท ต่อมาในปี พ.ศ. 2426 ชาวพม่าได้เรียไรเงินเพื่อบูรณะวัดขึ้นใหม่มีขนาดใหญ่กว่าเดิม โดยสายการออกแบบของช่างชาวอิตาลี จึงนับได้ว่าเป็นวัดที่สร้างใหม่ที่สุดแต่ประดิษฐานพระพุทธรูปเก่าแก่ที่สุดในเมืองพม่า โดยรอบๆ ระเบียงเจดีย์ยังมีโบราณวัตถุที่นำไปจากกรุงศรีอยุธยาเมื่อครั้งกรุงแตกครั้งที่ 1 จากนั้น นำท่านชม **พระราชวังมัณฑะเลย์** รอยอดีตสุดท้ายก่อนพม่าเสียเมือง หรือที่เรียกว่า พระราชวังหลวงในรัชสมัย พระเจ้ามินดง ถูกสร้างขึ้นตามแบบผังภูมิจักรวาลแบบพาราเมตริกปนพุทธ โดยสมมุติให้เป็นศูนย์กลางของโลก (เขาพระสุเมรุ) แพนผังเป็นรูปสี่เหลี่ยมจัตุรัส มีกำแพงล้อมรอบทั้งสี่ทิศ แต่ละทิศมีทางเข้า 3 ประตู รวมทั้งสิ้น 12 ประตู ที่ประตูทำสัญลักษณ์จักรราศรีประดับเอาไว้ ใจกลางพระราชวังเป็นห้องพระมหาปราสาท (ห้องสีหาสนบัลลังก์) เหนือห้องทำเป็นยอดปราสาท หุ้มด้วยแผ่นทองซ้อนกันเจ็ดชั้น สูง 78 เมตร เชื่อกันว่าจะเป็นในจักรวาลจะลอดผ่านตรงลงมาสู่พระแท่นราชบัลลังก์ ช่วยให้กษัตริย์ตัดสินพระทัยในเรื่องต่างๆ ได้อย่างถูกต้อง ชม **วิหารชเวนนอร์ดอร์** สร้างด้วยไม้สักทองทั้งหลัง และเคยเป็นที่ประทับนั่งสมาธิของพระเจ้ามินดง พระราชบิดาของพระเจ้าสีป่อจนสิ้นพระชนม์ที่วิหารแห่งนี้ จากนั้นนำท่านสู่ **MANDALAY HILL** ซึ่งเป็นจุดชมวิววิเวททัศน์ ที่สวยงามที่สุดของเมืองมัณฑะเลย์ ซึ่งตั้งอยู่ทางตะวันออก เฉียงเหนือของพระราชวัง อยู่บนเขาสูง 240 เมตร ในอดีตนั้นทหารอังกฤษกับอินเดียจำนวนมากมาทิ้งชีวิตไว้ที่นี่ เมื่อครั้งที่เข้าตีค่ายทหารญี่ปุ่นในปี 1945 และทางทิศใต้มีบันไดทางขึ้นใหญ่สองสายขึ้นบันไดทางขึ้นมีอยู่ประมาณ 1,729 ขั้น แต่ก็ขึ้นไม่ลำบากเพราะมีหลังคา

คลุมกันแดดกันฝนตลอดทางเดินขึ้นมีร้านค้าขายของที่ฝากของที่ระลึกตลอดสองข้างทางเดิน **(สำหรับท่านที่ไม่สามารถเดินขึ้นเขาได้นั้น จะมีลิฟท์ไว้บริการ)** หลังจากขึ้นเขามาได้ครึ่งทาง จะพบวิหารใหญ่หลังแรก ภายในมีพระบรมสารีริกธาตุประดิษฐานอยู่สามองค์ จากนั้นเดินขึ้นบันไดต่อไปอีกก็จะถึงจุดชมวิวของเมืองมัณฑะเลย์ ณ จุดตรงนี้ท่านสามารถมองเห็นทัศนียภาพของเมืองมัณฑะเลย์เกือบทั้งเมืองร่วมเชิญท่านบันทึกภาพอันน่าประทับใจไว้เป็นที่ระลึก



ค่ำ **รับประทานอาหารค่ำ ณ ภัตตาคาร**

นำท่านเข้าสู่ที่พัก ณ SHWE INGIN HOTEL หรือเทียบเท่า



วันที่สอง

มัณฑะเลย์ – พระมหามุนี – เมืองอมรปุระ – วัดมหากันดายงค์ – ทะเลสาบต่าวตะหมั้น – สะพานไม้ไผ่อยู่เป่ง – ย่างกุ้ง – พระมหาเจดีย์ชเวดากอง

04.00 น. เดินทางไปเข้าร่วมพิธีอันศักดิ์สิทธิ์ในพิธีกรรมล้าง **พระพักตร์พระมหามุนี** (1 ใน 5 สิ่งศักดิ์สิทธิ์ของพม่า) ซึ่งที่นี่จะทำการเป็นประจำทุกวัน เป็นพิธีการที่ศักดิ์สิทธิ์มาก หากท่านใดที่ได้เข้าร่วมในพิธีจะสัมผัสได้ถึงบรรยากาศความศรัทธาในพระพุทธศาสนา **(แนะนำไม่ควรพลาด)**

เช้า **รับประทานอาหารเช้า ณ ห้องอาหารของโรงแรม**

นำท่านเดินทางสู่ **เมืองอมรปุระ** เมืองแห่งผู้เป็นอมตะซึ่งอยู่ทางตอนใต้ของเมืองมัณฑะเลย์ ซึ่งเป็นราชธานีเพียง 76 ปี แห่งหนึ่งของพม่าก่อนที่จะย้ายมาอยู่ที่เมืองมัณฑะเลย์ในปี พ.ศ. 2400 พระเจ้าโปต้อพญาทรงสร้างเมืองอมรปุระขึ้นในปี 1782 ใกล้เคียงกับเมืองมัณฑะเลย์ ซึ่งเป็นราชธานีที่มีอายุน้อยที่สุดเพียง 76 ปี โดยย้ายจากเมืองอินนัวะ ตามคำแนะนำของเหล่าปุโรหิต โหราจารย์ ที่หวงวิถกกับสถานการณ์ต่างๆที่เกิดขึ้นในช่วงที่พระเจ้าโปต้อพญาทรงขึ้นครองราชย์ การชิงอำนาจในช่วงนั้น เริ่มจากการสังหารหมู่ การใช้ไฟกวาดล้าง โจมตีหมู่บ้านปางคะในละแวกเมืองสกายน์ คนในหมู่บ้านถูกไฟครอกตายอย่างน่าสยดสยอง เหล่าพารหมณ์จึงเห็นพ้องว่า ควรย้ายราชธานีไปอยู่ที่อมรปุระ ให้เป็นราชธานีแห่งใหม่แทน จึงมีการบันทึกเรื่องราว ของเมืองหลวงใหม่กับประชากรกว่า 200,000 คนเอาไว้ นำท่านร่วมทำบุญถวายปัจจัย จากนั้นท่านเดินทางสู่ **วัดมหากันดายงค์ (MAHA GANDAYON MONASTERY)** ซึ่งเป็นวัดที่

ใหญ่ที่สุดของพม่าที่เมืองอมรปุระ ซึ่งในช่วงเพลจะมีภิกษุสงฆ์นับร้อยรูป เดินเรียงแถวด้วยอาการสำรวม เพื่อรับถวายภัตตาหารเพล จากนั้น นำท่านสู่ **ทะเลสาบต่าวตะหมั่น** ระดับน้ำในทะเลสาบจะมีน้ำขึ้นเขอะหรือน้อยขึ้นอยู่กับฤดูกาล ช่วงฤดูหนาว น้ำจะแห้ง กลายเป็นแผ่นดินอันอุดมสมบูรณ์ เหมาะสำหรับการเพาะปลูก ในช่วงนั้นชาวบ้านจึงมีการทำการเพาะปลูกหลายชนิด เช่น ข้าวโพด ข้าว แม้แต่ดอกทานตะวันก็ดูสวยงามในฤดูหนาว เนื้อที่ท้องน้ำมีสะพานไม้ทอดข้ามทะเลสาบ 1.2 กิโลเมตร เรียกว่า **สะพานไม้อุ่ง (U-BEN)** สะพานไม้ที่ยาวที่สุดในโลก สร้างขึ้นหลังจากที่ย้ายราชธานีมาอยู่ที่อมรปุระ เป็นสะพานไม้สักที่ นำมาจากเมืองอินนวะ โดยเสนาบดีของพระเจ้าโบต่อพญา ชื่อว่า เสาอู จึงเรียกชื่อสะพานไม้นี้ ตามชื่อคือ อุ่งเป็ง เสาของ สะพานใช้ไม้สักถึง 1,208 ต้น ซึ่งมีอายุกว่า 200 ปี



เที่ยง

รับประทานอาหารกลางวัน ณ ภัตตาคาร

15.10 น.

ออกเดินทางสู่ สนามบินย่างกุ้ง โดยสายการบิน MYANMAR INTERNATIONAL เที่ยวบินที่ UB562

16.05 น.

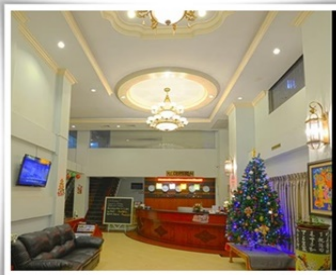
เดินทางถึง สนามบินมิงกาลาดง กรุงย่างกุ้ง นำท่านผ่านขั้นตอนการตรวจคนเข้าเมืองและศุลกากร นำท่านสักการะ **พระมหาเจดีย์ชเวดากอง** พระมหาเจดีย์คู่บ้านคู่เมืองพม่า เป็นเจดีย์ทองคำที่ตั้งงดงาม ตั้งเด่นเป็นสง่าอยู่กลางเมืองย่างกุ้ง มีความสูง 109 เมตร ประดับด้วยเพชร 544 เม็ด ทับทิม นิล และบุษราคัม อีก 2317 เม็ด มหาเจดีย์ชเวดากองมีทองคำโอบหุ้มอยู่น้ำหนักถึง 1,100 กิโลกรัม โดยช่างชาวพม่า จะใช้ทองคำแท้ตีเป็นแผ่นปิดองค์เจดีย์ไว้รอบ ว่ากันว่าทองคำที่ใช้ในการก่อสร้าง และซ่อมแซมพระมหาเจดีย์แห่งนี้ มากมายมหาศาลกว่าทองคำที่เก็บอยู่ในธนาคารชาติอังกฤษเสียอีกรอบๆ ฐานพระมหาเจดีย์รายล้อมด้วยเจดีย์องค์เล็กๆ นับร้อยองค์ มีซุ้มประตูสี่ด้าน ยอดฉัตรองค์พระมหาเจดีย์ประกอบด้วยเพชรและพลอยมากมาย ภายในองค์พระมหาเจดีย์ได้บรรจุเส้นพระเกศาธาตุของพระพุทธเจ้าจำนวน 8 เส้น เป็นพระธาตุประจำปีเกิดปีมะเมีย และยังเป็น 1 ใน 5 มหาบูชาสถานสูงสุดของพม่า ซึ่งมีทั้งผู้คนชาวพม่า และชาวต่างชาติพากันสักการะทั้งกลางวันและกลางคืนอย่างไม่ขาดสาย ณ ที่แห่งนี้มีสถาปัตยกรรมที่สวยงามอย่างน่าอัศจรรย์ ไม่ว่าจะเป็นความงามของวิหารทิศที่ทำเป็นศาลาโถงครอบด้วยหลังคาทรงปราสาทซ้อนเป็นชั้นๆ ที่เรียกว่า พยาธาตุ รายรอบองค์พระเจดีย์ ภายในประดิษฐานพระประธานสำหรับให้ประชาชนมากราบไหว้บูชา



ค่า

รับประทานอาหารค่ำ ณ ภัตตาคาร

นำท่านเข้าสู่ที่พัก ณ MILLENNIUM HOTEL หรือเทียบเท่า



วันที่สาม ย่างกุ้ง – สิเรียม – เจดีย์เยเลพญา – ย่างกุ้ง – พระพุทธไสยาสน์เจาทัตยี – พระเทพทันใจ – ตลาดสก๊อตมาร์เก็ต – กรุงเทพฯ

เช้า

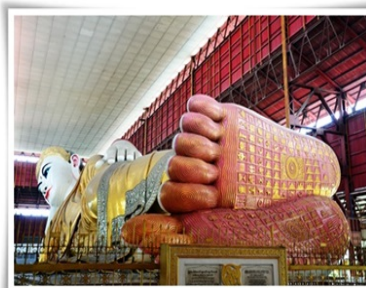
รับประทานอาหารเช้า ณ ห้องอาหารของโรงแรม

นำท่านเดินทางสู่ **สิเรียม** อยู่ห่างจากย่างกุ้งประมาณ 40 กิโลเมตร (ใช้เวลาเดินทางประมาณ 1 ชั่วโมง) ถึงเมืองสิเรียมนำท่านลงเรือไป **ชมเจดีย์เยเลพญา** เจดีย์นี้สร้างขึ้นบนเกาะกลางน้ำ หรือเรียกอีกชื่อหนึ่งว่า “เจดีย์กลางน้ำ” นำท่านนมัสการพระพุทธรูปทรงเครื่องจักรพรรดิเก่าแก่ที่ประดิษฐานบนบัลลังก์ไม้แกะสลักปิดทองคำเปลวที่งดงามมีอายุนับพันปี ซึ่งเป็นที่สักการบูชาของชาวพม่าและชาวต่างชาติ ได้เวลาอันสมควรลงเรือกลับและต่อรถปรับอากาศเดินทางกลับย่างกุ้ง

เที่ยง

รับประทานอาหารกลางวัน ณ ภัตตาคาร พิเศษ สลัดกุ้งมังกร + เปิดปากกิ้ง

นำท่านสักการะ **พระพุทธไสยาสน์เจาทัตยี** ซึ่งเป็นพระนอนที่มีความสวยงามที่สุดและดวงตาสวยที่สุดของประเทศพม่า ที่บริเวณพระบาทมีภาพวาดรูปสรรพลึงอันล้วนเป็นมิ่งมงคลสูงสุด ประกอบด้วยลายลักษณะธรรมจักรข้างละองค์ในบริเวณใจกลางฝ่าพระบาท และล้อมด้วยรูปอัญมณี 108 ประการ พระบาทมีลักษณะซ้อนกันซึ่งแตกต่างกับศิลปะของไทย จากนั้นนำท่านนมัสการ **พระเทพทันใจ** เทพเจ้าศักดิ์สิทธิ์ของชาวพม่าและชาวไทยที่นิยมมากราบไหว้ขอพรและเพื่อความเป็นสิริมงคล แวะช้อปปิ้งสินค้าพื้นเมืองที่ตลาด **สก๊อตมาร์เก็ต** ซึ่งสร้างเมื่อครั้งพม่ายังคงเป็นอาณานิคมของประเทศอังกฤษ ให้ท่านได้เลือกชมและเลือกซื้อสินค้าที่ระลึกพื้นเมืองมากมายในราคาถูก เช่น ไม้แกะสลัก พระพุทธรูป ไม้หอมแกะสลัก แป้งทานาคา ผ้าปักพื้นเมือง เครื่องเงิน ไข่มุก และหยกพม่า



17.50 น.

ออกเดินทางกลับ กรุงเทพฯ โดยสายการบิน MYANMAR NATIONAL AIRLINES เที่ยวบินที่ UB017

19.20 น.

เดินทางถึงท่าอากาศยานนานาชาติสุวรรณภูมิโดยสวัสดิภาพ พร้อมความประทับใจ

*** หมายเหตุ : โปรแกรมอาจมีการเปลี่ยนแปลงได้ตามความเหมาะสม***

สำหรับท่านที่ต้องออกตัวภายในประเทศ (เครื่องบิน, รถทัวร์, รถไฟ) กรุณาสอบถามเจ้าหน้าที่ฝ่ายขายก่อนทำการออกตัว
เนื่องจากสายการบินอาจมีการปรับเปลี่ยนไฟล์หรือเวลาบิน โดยไม่ได้แจ้งให้ทราบล่วงหน้า

อัตรค่าบริการ / ท่าน

(ออกเดินทาง 10 ท่านโดยไม่มีหัวหน้าทัวร์ // กรณีกรุ๊ป 15 ท่านมีหัวหน้าทัวร์)

กำหนดการเดินทาง	ผู้ใหญ่ พัก ห้องละ 2-3 ท่าน	เด็ก อายุ 2-10 ปี พักกับผู้ใหญ่ 2 ท่าน			พักเดี่ยว เพิ่มท่านละ
		พักกับ 1 ผู้ใหญ่	เสริมเตียง	ไม่เสริมเตียง เตียง	
16 - 18 ก.ค. 59	14,900.-	14,900.-	14,900.-	14,900.-	3,500.-
18 - 20 ก.ค. 59	14,900.-	14,900.-	14,900.-	14,900.-	3,500.-
12 -14 ส.ค. 59	14,900.-	14,900.-	14,900.-	14,900.-	3,500.-
26 -28 ส.ค. 59	13,900.-	13,900.-	13,900.-	13,900.-	3,500.-
9 – 11 ก.ย. 59	13,900.-	13,900.-	13,900.-	13,900.-	3,500.-
23 – 25 ก.ย. 59	13,900.-	13,900.-	13,900.-	13,900.-	3,500.-
7 – 9 ต.ค. 59	13,900.-	13,900.-	13,900.-	13,900.-	3,500.-
14 – 16 ต.ค. 59	13,900.-	13,900.-	13,900.-	13,900.-	3,500.-
22 – 24 ต.ค. 59	14,900.-	14,900.-	14,900.-	14,900.-	3,500.-
โปรแกรมทัวร์อาจจะมีการเปลี่ยนแปลง เช่น สลับที่ท่องเที่ยวตามความเหมาะสม					

อัตรค่าบริการนี้รวม

- ✓ ค่าตัวเครื่องบินไป-กลับ ชั้นประหยัด (เดินทางไปกลับพร้อมกรุ๊ปเท่านั้น) เส้นทางและสายการบินตามระบุในรายการ
- ✓ ค่าภาษีสนามบิน และค่าภาษีน้ำมันตามรายการทัวร์
- ✓ ค่ารถปรับอากาศที่ขบวนตามระบุไว้ในรายการ พร้อมคนขับรถ (กฎหมายไม่อนุญาตให้คนขับรถเกิน 12 ชม. / วัน)
- ✓ ค่าเข้าชมสถานที่ต่างๆ ตามที่ระบุไว้ในรายการ
- ✓ โรงแรมตามระบุ หรือเทียบเท่า (ห้องละ 2-3 ท่าน) พร้อมอาหารเช้า
- ✓ ค่าอาหารตามที่ระบุในรายการ ให้ท่านได้ลิ้มลองอาหารพื้นเมืองของแต่ละประเทศ
- ✓ ค่าน้ำหนักกระเป๋าสัมภาระที่โหลดลงใต้ท้องเครื่อง สายการบินอนุญาตท่านละ 1 ใบ น้ำหนักไม่เกิน 30 กก.
- ✓ ค่าหัวหน้าทัวร์ คอยดูแลและอำนวยความสะดวกตลอดการเดินทางจำนวน 1 ท่าน
- ✓ ค่าประกันอุบัติเหตุในการเดินทางคุ้มครองวงเงินท่านละ 1 ล้านบาท

อัตรค่าบริการนี้ไม่รวม

- ✗ ค่าดำเนินการทำหนังสือเดินทาง หรือค่าธรรมเนียมในการยื่นใบอนุญาตเข้า-ออกเมืองสำหรับคนต่างด้าว
- ✗ ค่าใช้จ่ายส่วนตัว อาทิ ค่าโทรศัพท์, ค่าซักรีด, ค่าเครื่องคั้มและอาหารนอกเหนือจากที่ระบุในรายการ
- ✗ ค่าอาหารและเครื่องดื่มที่สั่งพิเศษในร้านอาหาร นอกเหนือจากที่บริษัทฯ จัดให้ ยกเว้นจะตกลงกันเป็นกรณีพิเศษ

- ✘ ค่าน้ำหนักกระเป๋าสัมภาระที่เกินกว่าสายการบินกำหนด
- ✘ ค่าภาษีมูลค่าเพิ่ม 7% และค่าภาษีหัก ณ ที่จ่าย 3%
- ✘ ค่าทิปพนักงานขับรถ ค่าทิปไกด์ และหัวหน้าทัวร์

เงื่อนไขการชำระค่าบริการ

- กรุณามัดจำ 5,000 บาท / ท่านหลังจากการจองภายใน 3 วัน โดยโอนเงินเข้าบัญชี
ธนาคารไทยพาณิชย์ (สาขา หนึ่งพัน)
ชื่อบัญชี นายโสพล ศิริวัลลภ
เลขที่บัญชี 175-239584-6 (ออมทรัพย์)
- แฟกซ์สลิปโอนเงินมาที่บริษัทฯ แฟกซ์ 02-3619688
- ค่าทัวร์ส่วนที่เหลือ ชำระก่อนการเดินทางอย่างน้อย 21 วัน พร้อมส่งสำเนาหน้าหนังสือเดินทาง ที่มีอายุการใช้งานเหลือไม่ต่ำกว่า 6 เดือน
- หากท่านไม่ชำระเงินค่าทัวร์ส่วนที่เหลือตามกำหนดวันดังกล่าว ทางบริษัทฯ ถือว่าท่านยกเลิกการเดินทางโดยไม่มีเงื่อนไข และขอสงวนสิทธิ์ในการคืนเงินมัดจำ หลังจากสำรองที่นั่งเรียบร้อยแล้ว เจ้าหน้าที่ฝ่ายขายจะนัดวัน-เวลา ไปรับหนังสือเดินทางและเอกสารอื่นที่แจ้งไว้ในโปรแกรม เพื่อดำเนินการยื่นขอวีซ่า (สำหรับประเทศที่ต้องทำวีซ่า)

เงื่อนไขการเดินทาง

- บริษัทฯ ขอสงวนสิทธิ์ในการยกเลิกการเดินทาง กรณีมีผู้เดินทางต่ำกว่า 20 ท่าน โดยจะแจ้งให้ผู้เดินทางทราบล่วงหน้าก่อนเดินทาง
- บริษัทฯ ขอสงวนสิทธิ์ในการปรับเปลี่ยนโปรแกรมเพื่อความเหมาะสมโดยมีต้องแจ้งล่วงหน้า สาเหตุอันเนื่องมาจากการล่าช้าของสายการบิน, การนัดหยุดงาน, ภัยธรรมชาติ, การก่อวินาศภัย, การก่อจลาจล, อุบัติเหตุ ฯลฯ โดยจะคำนึงถึงผลประโยชน์ของผู้เดินทางเป็นสำคัญ
- บริษัทฯ จะไม่รับผิดชอบค่าใช้จ่ายที่เกิดขึ้น หากท่านถูกปฏิเสธการเข้าเมือง อันเนื่องจากการกระทำที่ส่อไปในทางผิดกฎหมายหรือการหลบหนีเข้าเมือง ฯลฯ และจะไม่คืนเงินค่าทัวร์ที่ชำระมาแล้ว
- บริษัทฯ ขอสงวนสิทธิ์ในการยกเลิกการเดินทางในกรณีที่เกิดภัยพิบัติทางธรรมชาติ อาทิ สึนามิ แผ่นดินไหว ภูเขาไฟระเบิด อุทกภัย วิกฤติ ฯลฯ อันนอกเหนือจากการควบคุมของบริษัทฯ โดยทางบริษัทฯ จะขอเก็บเฉพาะค่าใช้จ่ายที่เกิดขึ้นตามจริงเท่านั้น เช่น ค่ามัดจำตัวเครื่องบิน, ค่าวีซ่าในกรณีที่ยื่นวีซ่าแล้ว และค่าวางมัดจำห้องพัก ฯลฯ

การยกเลิก

- | | |
|---------------------------------------|----------------------|
| ● ยกเลิกก่อนออกเดินทาง 22 วัน | คืนเงินมัดจำทั้งหมด |
| ● ยกเลิกก่อนออกเดินทาง 21 - 15 วัน | หักเงินค่าทัวร์ 50% |
| ● ยกเลิกก่อนออกเดินทาง 14 - 7 วัน | หักเงินค่าทัวร์ 75% |
| ● ยกเลิกก่อนออกเดินทาง 6 - วันเดินทาง | หักเงินค่าทัวร์ 100% |

- กรณียกเลิกการเดินทางหลังจากออกตั๋วเครื่องบินแล้ว หากเป็นตั๋วที่สามารถทำ REFUND ได้ ผู้เดินทางต้องรอเงินค่า REFUND ตามระบบและเงื่อนไขของสายการบินเท่านั้น (ประมาณ 3 เดือน)
- หากท่านยกเลิกการเดินทางเงื่อนไขใดเงื่อนไขหนึ่ง แต่ท่านสามารถหาผู้เดินทางมาแทนได้ โดยสามารถยื่นขอวีซ่าได้ทันตามกำหนดเวลา ทางบริษัทฯ ขอคิดค่าใช้จ่ายเพิ่ม คือค่าวีซ่า และค่าเปลี่ยนชื่อตั๋วเครื่องบินเท่านั้น ทั้งนี้ต้องไม่อยู่ในเงื่อนไขตั๋วที่ไม่อนุญาตให้เปลี่ยนชื่อ และไม่อนุญาตให้คืนบัตรโดยสาร
- หากท่านยกเลิกการเดินทาง อันเนื่องมาจากบุคคลใดบุคคลหนึ่งในคณะของท่านไม่ได้รับการพิจารณาวีซ่าไม่ว่าด้วยเหตุผลใด ๆ ก็ตามอันเป็นการพิจารณาจากสถานทูต ซึ่งการยกเลิกเฉพาะบุคคลหรือการยกเลิกพร้อมกันทั้งหมด ให้ถือเป็นการยกเลิกตามเงื่อนไขของวันเวลาที่ยกเลิกดังกล่าวข้างต้น

*ตั๋วเครื่องบิน

- ตั๋วเครื่องบินแบบหมู่คณะ ต้องเดินทางไป-กลับพร้อมกัน หากต้องการเลื่อนวันเดินทางกลับ ท่านต้องชำระค่าใช้จ่ายที่สายการบินเรียกเก็บ และการจัดที่นั่งของกรุ๊ปเป็นไปโดยสายการบินกำหนด ทางบริษัทฯ ไม่สามารถเข้าไปแทรกแซงได้
- ค่าภาษีสนามบิน, ค่าภาษีน้ำมันเชื้อเพลิงและค่าประกันวินาศภัยทางอากาศ คิดตามอัตราที่ทางสายการบินแจ้ง ณ วันที่ออกราคาขาย หากสายการบินมีการปรับขึ้นราคาในภายหลัง ถือเป็นค่าใช้จ่ายส่วนที่เพิ่ม ทางบริษัทฯ ขอสงวนสิทธิ์ในการเรียกเก็บตามความเป็นจริง ณ วันที่ออกตั๋ว

โรงแรมและห้องพัก

- ห้องพักในโรงแรมส่วนใหญ่เป็นแบบห้องคู่ (TWIN / DOUBLE ROOM) ประเภทห้องพักขึ้นอยู่กับการวางรูปแบบของแต่ละโรงแรม กรณีผู้ร่วมเดินทางในคณะของท่านจองห้องประเภทอื่นๆ อาจทำให้ไม่ได้ห้องพักติดกันตามที่ต้องการ
- โดยทั่วไป โรงแรมอนุญาตให้มีผู้เข้าพักใน 1 ห้องมากที่สุด คือ 3 คนเท่านั้น
- โรงแรมส่วนใหญ่ไม่มีห้องพักแบบ 3 ท่าน (TRIPLE ROOM) หรือมีจำนวนจำกัด บางโรงแรมอาจจัดเป็นห้องพักรู้อยู่และเพิ่มเตียงเสริมให้ (EXTRA BED)
- ในกรณีที่มีการจัดประชุมนานาชาติ (TRADE FAIR) หรืองานเทศกาลต่างๆ เป็นผลให้ค่าโรงแรมสูงขึ้น 3-4 เท่าตัวจากราคาต้นทุนที่คิดไว้ บริษัทฯ ขอสงวนสิทธิ์ในการปรับเปลี่ยนหรือย้ายไปพักเมืองใกล้เคียงเพื่อความเหมาะสมของโปรแกรม

กระเป๋าและสัมภาระเดินทาง

- น้ำหนักกระเป๋าสัมภาระที่โหลดลงใต้ท้องเครื่อง สายการบินอนุญาตท่านละ 1 ใบ น้ำหนักไม่เกิน 30 กิโลกรัม (สำหรับผู้โดยสารชั้น ECONOMY CLASS) หากสัมภาระมีน้ำหนักเกิน สายการบินมีสิทธิ์เรียกเก็บค่าธรรมเนียมเพิ่มได้
- กระเป๋าสัมภาระที่สายการบินอนุญาตให้นำขึ้นเครื่องได้ ต้องมีน้ำหนักไม่เกิน 7 กิโลกรัม และมีความกว้าง+ยาว+สูง ไม่เกิน 115 เซนติเมตร หรือ 25 เซนติเมตร (9.75 นิ้ว) X 56 เซนติเมตร (21.5 นิ้ว) X 46 เซนติเมตร (18 นิ้ว)

- ในบางรายการทัวร์ ที่ต้องมีบินด้วยสายการบินภายในประเทศ น้ำหนักของกระเป๋าอาจจะถูกกำหนดให้ต่ำกว่ามาตรฐานได้ ทั้งนี้ขึ้นอยู่กับข้อกำหนดของแต่ละสายการบิน ซึ่งผู้เดินทางต้องเป็นผู้รับผิดชอบค่าใช้จ่ายเอง