

มหัศจรรย์ หลวงพระบาง เมืองมรดกโลก

3 วัน 2 คืน



เดินทางสู่ประเทศลาว โดยสายการบินไทยแอร์เอเชีย

ชมเมืองมรดกโลก หลวงพระบาง ตักบาตรข้าวเหนียวยามเช้าและ ชมตลาดเช้า



เมืองหลวงพระบาง ชมวิวพระอาทิตย์ตกดินที่ พระธาตุพูสี ซ้อปปิง ตลาดไนท์บาร์ชา สินค้าหัตถกรรม

ผ้าทอ , เครื่องเงิน ศิลปะพื้นบ้านชาวลาว ชมความงามน้ำตกหินปูน น้ำตกตาดกวางสี

ชมวัดเชียงทอง อัญมณีแห่งสถาปัตยกรรมลาว

กำหนดการเดินทาง: พฤศจิกายน 2559 – มกราคม 2560

- 11.30 น. คณะมาพร้อมกันที่ท่าอากาศยานดอนเมือง ผู้โดยสารขาออก ประตู 3 เคาน์เตอร์ 2 เซ็คอินกรุ๊ปของสายการบิน แอร์เอเชีย (AIR ASIA) โดยมีเจ้าหน้าที่ให้การต้อนรับ และอำนวยความสะดวกตรวจเช็คสัมภาระและเอกสารการเดินทางให้กับทุกท่าน
- 14.10 น. นำท่านเดินทางสู่ สานามบินนานาชาติหลวงพระบาง สาธารณรัฐประชาธิปไตย ประชาชนลาว โดยสายการบิน แอร์เอเชีย เที่ยวบินที่ FD1030 ใช้เวลาเดินทางประมาณ 1.20 ชั่วโมง
- 15.30 น. เดินทางถึง สานามบินนานาชาติหลวงพระบาง สาธารณรัฐประชาธิปไตย ประชาชนลาว นำท่านผ่านพิธีการตรวจคนเข้าเมืองและศุลกากรแล้ว จากนั้นนำท่านเข้าสู่ตัวเมืองมรดกโลก โดยองค์การยูเนสโกได้ยกให้ **เมืองหลวงพระบาง** เป็นเมืองวัฒนธรรมโลกและสถาปัตยกรรมเก่าแก่ เนื่องจากมีวัดวาอารามเก่าแก่มากมาย มีบ้านเรือนอันเป็นเอกลักษณ์โคโลเนียลสไตล์และขนบธรรมเนียมประเพณีที่งดงามและยังสืบทอดจนถึงปัจจุบัน เมืองหลวงพระบาง เคยเป็นเมืองหลวงเก่าในอดีต โดยพระเจ้าฟ้างุ้มได้รวบรวมแว่นแคว้นต่างๆ ของชนเผ่าไท - ลาว ในเขตลุ่มแม่น้ำโขง แม่น้ำคาน แม่น้ำอู ก่อตั้งเป็นอาณาจักรล้านช้าง ณ ดินแดนริมน้ำโขง คือหลวงพระบาง สถานที่ที่เราจะไปเยี่ยมชมอีกที่ซึ่งมีความสำคัญและเรื่องราวยาวนานเช่นเดียวกันคือ **วัดวิชุนราช** ที่สร้างขึ้นในสมัยพระเจ้าวิชุนราช (พ.ศ. 2046) นับเป็นอีกหนึ่งพระธาตุที่ชาวหลวงพระบางให้ความนับถือ ซึ่งเป็นพระธาตุที่มีรูปทรงคล้ายกับลูกแตงโมผ่าครึ่ง ชาวหลวงพระบาง จึงเรียกชื่อ **พระธาตุหมอกโม** นี้มาจนถึงปัจจุบัน อีกหนึ่งสถานที่ของผู้มาเยือนเมืองหลวงพระบางควรมาเที่ยว นำท่านชม **วัดเชียงทอง** ซึ่งเป็นวัดที่สำคัญและมีความงดงามที่สุดแห่งหนึ่งจนได้รับการยกย่องจากนักโบราณคดีว่าเป็นดั่งอัญมณีแห่งสถาปัตยกรรมลาว วัดเชียงทองถูกสร้างขึ้นในรัชสมัยพระเจ้าไชยเชษฐาธิราช พงษ์ภายในปิดทองลอบนพื้นรักสีดำ เล่าเรื่องพุทธประวัติพระสุทนต์-มโนราห์ ทศชาติชาดกและภาพนิทานเพื่อนบ้าน พระประธานมีชื่อว่า “พระองค์หลวง” นอกจากวัดเชียงทองจะมีพระอุโบสถที่โดดเด่นด้วยสถาปัตยกรรมแบบล้านช้างแล้ว การตกแต่งลวดลายตามผนังภายในมีการตกแต่งด้วยการนำกระจกสีมาติดต่อกันเป็นรูปต้นโพธิ์ขนาดใหญ่ ด้านข้างก็ติดเป็นรูปสัตว์ในวรรณคดี ยามบ่ายที่แสงแดดส่องสะท้อนลงมาดูสวยงาม จากนั้นนำท่านขึ้นสู่ **เขาพูสี** ขึ้นบันได 328 ขั้น **นมัสการธาตุพูสี** เจดีย์ธาตุคู่บ้านคู่เมืองของชาวหลวงพระบาง ตลอดทางขึ้นท่านจะได้รับความกลิ่นหอมจากดอกจำปาลาว (ดอกลีลาวดี) ซึ่งเป็นดอกไม้ประจำชาติลาว เมื่อท่านถึงยอดให้ท่านนมัสการองค์ธาตุ ซึ่งสร้างในสมัยพระเจ้าอนุรุทธ เมื่อปี พ.ศ. 2337 พระธาตุเป็นรูปทรงดอกบัว อยู่บนฐานสี่เหลี่ยมยอดประดับด้วยเศวตฉัตรทองสำริด 7 ชั้น สูง 21 เมตร ชมพระอาทิตย์ยามอัสดง วิิวทิวทัศน์รอบเมืองหลวงพระบางยามเย็น



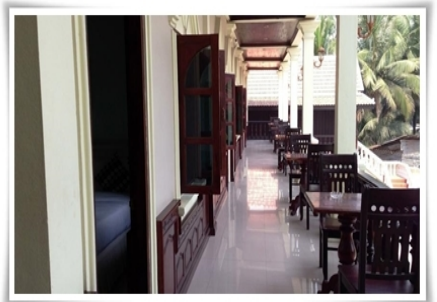
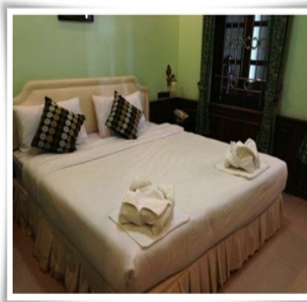
ค่ำ

รับประทานอาหารค่ำ ณ ภัตตาคาร

หลังอาหารค่ำอิสระเดินเที่ยวชม **ตลาดค่ำ (NIGHT MARKET)** บนถนนศรีสว่างวงศ์ ตั้งแต่หน้าพระราชวังจนสุดถนน ให้ท่านได้เลือกชมเลือกซื้อสินค้าในบรรยากาศแบบหลวงพระบางยามราตรี มีทั้งเสื้อยืดสีเขียวเป็นภาษาลาว, ผ้าคลุมไหล่, กระเป๋าถือ, เครื่องประดับ, โลหะเกะสลัก, ภาพเขียน ฯลฯ จุดเด่นคือ สินค้าแทบทุกชิ้นเป็นสินค้าแฮนด์เมดของชาวบ้านแท้ๆ วางจำหน่ายในราคาที่ต่อรองกันได้ อีกทั้งยังมีเบเกอรี่ต่างๆ เพื่อให้ท่านได้ลิ้มลอง และขนมเค้กอันแสนอร่อยนานาชนิดหากท่านใดจะเลือกซื้อของใส่บาตรในเช้าวันรุ่งขึ้นก็สามารถจัดแจงหาซื้อได้เช่นกัน



นำท่านเข้าสู่ที่พัก ณ **SUNWAY HOTEL** ระดับ 3 ดาว หรือเทียบเท่า, เมืองหลวงพระบาง



วันที่สอง

ตักบาตรข้าวเหนียว - ตลาดเช้า - พิพิธภัณฑ์หลวงพระบาง - ถ้ำติ่ง - บ้านช่างไห่ - น้ำตกตาดกวาสี - บ้านผานม - วัดแสนสุขาราม

ตื่นเช้าทำธุระส่วนตัว จัดแจงเครื่องแต่งกายเพื่อรอ **ใส่บาตรข้าวเหนียว** พร้อมกับประชาชนชาวหลวงพระบาง ซึ่งพระสงฆ์และสามเณรจากวัดต่างๆ ทั่วเมืองหลวงพระบางจะออกบิณฑบาตเป็นแถวนับร้อยรูป ซึ่งเป็นภาพอันน่าประทับใจและสื่อถึงความศรัทธาเลื่อมใสในพระพุทธศาสนาของชาวเมืองหลวงพระบาง (**ค่าทำบุญไม่รวมในรายการ**) จากนั้นให้ท่านเดินชม **ตลาดเช้า** ของชาวหลวงพระบาง ซึ่งเป็นตลาดสดให้ท่านเลือกซื้ออาหารพื้นเมืองและชมของป่าซึ่งของป่าบางชนิดก็แปลกตาและเป็นที่น่าสนใจของเหล่านักท่องเที่ยวผู้มาเยือน

เช้า

รับประทานอาหารเช้า ณ โรงแรม

นำท่านเดินชม **พระราชวังหลวงพระบาง (พิพิธภัณฑ์)** ลักษณะอาคารเก่าที่ออกแบบโดยสถาปนิกชาวฝรั่งเศส สถาปัตยกรรมฝรั่งเศสผสมผสานวัฒนธรรมลาว ด้านนอกอาคารเป็นที่ตั้งของอนุสาวรีย์เจ้ามหาชีวิตศรีสว่างวงศ์ พระราชวังแห่งนี้อดีตนั้นเป็นที่ประทับของเจ้ามหาชีวิตศรีสว่างวงศ์ ต่อมาเมื่อมีการเปลี่ยนแปลงการปกครองในปี พ.ศ.2518 พระราชวังหลวงพระบาง ได้ถูกปรับเปลี่ยนให้เป็นพิพิธภัณฑ์

ภายในเป็นที่ประดิษฐานของ “พระบาง” พระพุทธรูปคู่บ้านคู่เมืองหลวงพระบาง จากนั้นนำท่านชม **ถ้ำตั้ง** ตั้งอยู่ในภูเขาสูงใหญ่ตระหง่านอยู่ริมน้ำโขง เป็นลักษณะถ้ำริมหน้าผามีโพรงถ้ำตื้นๆ มีหินงอกหินย้อย เล็กน้อย เดิมมีพระพุทธรูปทอง เงิน นาก ปัจจุบันเหลือแต่พระพุทธรูปไม้จำนวนนับพันองค์ ในอดีตเจ้ามหาชีวิตแห่งหลวงพระบาง ต้องไปสักการะบูชาพระพุทธรูปในถ้ำ โดยเฉพาะช่วงปีใหม่ลาว ทั้งเจ้ามหาชีวิต ข้าราชการ พะสงฆ์ ประชาชนทั่วไปจะเดินทางไปสรงน้ำพระพุทธรูปที่ถ้ำตั้งบนและถ้ำตั้งล่าง ดังนั้นถ้ำตั้งจึงเป็นอีกไฮไลต์สำคัญที่ท่านจะไปไปชมและสักการะพระพุทธรูปภายในถ้ำ นำท่านเดินทางชมวิถีชีวิตของชาวลาวที่ **บ้านช่างไห(SANGHAD)**ตั้งอยู่ริมแม่น้ำโขง เป็นหมู่บ้านที่มีชื่อเสียงเรื่องการต้มเหล้าขาว หรือที่ชาวต่างประเทศเรียกกันว่า “เหล้าลาว (LAU LAO)” แทบทุกหลังคาเรือนจะมีการต้มเหล้า อันเป็นเอกลักษณ์เด่นๆ และเป็นอาชีพหลักของหมู่บ้านช่างไห นอกจากนี้จะทำให้ท่านได้ชมกรรมวิธีการต้มเหล้าแล้วยังมีสินค้าที่เป็นเหล้าหมักอีกมากมาย อาทิเช่น เหล้าคองแมงป่อง เหล้าคองงู จะซื้อเป็นของฝากก็ได้ นอกจากนี้จะมีเหล้าต้มแล้วยังมีการทอผ้า เครื่องเงินและของที่ระลึกของชาวเขาเผ่าแม้ววางจำหน่ายอีกด้วย



เที่ยง

รับประทานอาหารกลางวัน ณ ภัตตาคาร

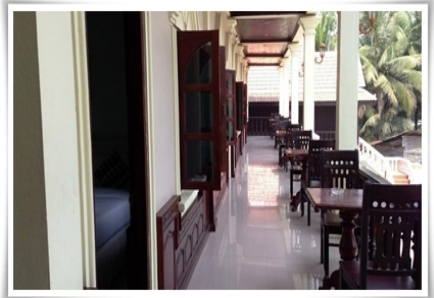
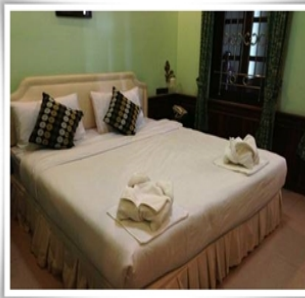
หลังทานอาหาร เดินทางต่อไปชม **น้ำตกตาดกวางดี** ซึ่งหมายถึงกวางหนุ่ม น้ำตกนี้ตกจากเขาที่สูง 70 เมตร สามารถถ่ายภาพจากด้านหน้าซึ่งมีสะพานพาดผ่านสายน้ำที่ตกลงมา ฉากหลังคือน้ำตกหินปูนสีขาวและน้ำใสๆ บางครั้งอาจเป็นละอองเกิดเป็นสีรุ้งให้เห็น ทักษะนี้ภาพโดยรอบเป็นธรรมชาติให้เหล่านักท่องเที่ยวได้ศึกษาแมกไม้พืชพันธุ์และยังมีจุดลงเล่นน้ำตามลำธารเล็กๆ บริเวณด้านล่างของน้ำตกท่านจะได้พบกับหมีดำที่นักท่องเที่ยวนิยมถ่ายรูป นอกจากความงามของน้ำตกแล้ว ยังหาซื้อของที่ระลึกที่ทางเข้าน้ำตกได้อีกด้วย จากนั้นนำท่านชม **บ้านผานม** หมู่บ้านชาวไทลื้อผู้ทอผ้าของเจ้ามหาชีวิตลาว อีกหนึ่งจุดท่องเที่ยวซึ่งผู้มาเยือนหลวงพระบางไม่ควรพลาด เพราะบ้านผานมมีชื่อเสียงในการทำผ้าทอมือด้วยกี่กระตุกแบบดั้งเดิม ผ้าทอบ้านผานมมีทั้งผ้าแพรเบี่ยงลวดลายแบบลือแท้ๆ และผ้าที่ประยุกต์เป็นของใช้ในชีวิตปัจจุบัน เช่น ผ้าปูโต๊ะ ผ้าคลุมเตียง ผ้ารองแก้วรองจานฯลฯ เดิมนี่ชาวบ้านผานม นำผ้าทอมาวางจำหน่ายให้นักท่องเที่ยวเลือกซื้อที่ศูนย์หัตถกรรมกลางหมู่บ้าน นำท่านชม **วัดแสนสุขาราม** ตามประวัติกล่าวว่าชื่อของวัดมาจากเงินจำนวน 100,000 กีบ ที่มีผู้บริจาคให้เป็นทุนเริ่มสร้าง เป็นวัดเก่าแก่ที่ถูกสร้างขึ้นภายหลังที่นครหลวงพระบางแยกออกจากนครหลวงเวียงจันทน์



ค่ำ

รับประทานอาหารค่ำ ณ ภัตตาคาร

นำท่านเข้าสู่ที่พัก ณ SUNWAY HOTEL ระดับ 3 ดาว หรือเทียบเท่า, เมืองหลวงพระบาง



วันที่สาม

วัดใหม่สุวรรณภูมาราม - บ้านผานม - ตลาดดารา - วัดโพนเพา - หลวงพระบาง - กรุงเทพฯ

เช้า

รับประทานอาหารเช้า ณ โรงแรม

จากนั้นนำท่านชม **วัดใหม่สุวรรณภูมาราม** หรือที่ชาวหลวงพระบางเรียกกันสั้นๆ ว่า "วัดใหม่" เคยเป็นที่ประทับของสมเด็จพระสังฆราชบุญทัน ซึ่งเป็นสมเด็จพระสังฆราชองค์สุดท้ายของลาวและยังเคยเป็นที่ประดิษฐานพระบาง พระพุทธรูปคู่เมืองหลวงพระบางในรัชสมัยของเจ้ามหาชีวิตสักรินฤทธิ จนกระทั่งถึงปี พ.ศ. 2437 จึงได้อัญเชิญพระบางไปประดิษฐานในหอพระบางภายในพระราชวังจวบจนกระทั่งปัจจุบัน เมื่อมาเยือนวัดแห่งนี้สิ่งที่เราจะสังเกตเห็นถึงความแตกต่างจากวัดอื่นๆ คือ ตัวอุโบสถ (สิม) ลักษณะจะเป็นอาคารทรงโรง หลังคามีขนาดใหญ่ มีชายคาปกคลุมทั้งสี่ด้านสองระดับต่อเนื่องกัน ผนังด้านหน้าพระอุโบสถตกแต่งด้วยภาพลวดลายปิดทองดูเหลืองอร่ามตามยาวตลอดผนัง เล่าเรื่องพระเวสสันดรชาดก โดยฝีมือช่างหลวงประจำรัชกาลเจ้ามหาชีวิตศรีสว่างวงศ์ นำท่านเดินทางสู่ **บ้านผานม** หมู่บ้านชาวไทลื้อผู้ทอผ้าของเจ้ามหาชีวิตลาว อีกหนึ่งจุดท่องเที่ยวซึ่งผู้มาเยือนหลวงพระบางไม่ควรพลาด เพราะบ้านผานมมีชื่อเสียงในการทำผ้าทอมือด้วยกี่กระตุกแบบดั้งเดิม ผ้าทอบ้านผานมมีทั้งผ้าแพรเบี่ยงลวดลายแบบลื้อแท้ๆ และผ้าที่ประยุกต์เป็นของใช้ในชีวิตปัจจุบัน เช่น ผ้าปูโต๊ะ ผ้าคลุมเตียง ผ้ารองแก้วรองจาน ฯลฯ เดียวนี้ชาวบ้านผานมนำผ้าทอมาวางจำหน่ายให้นักท่องเที่ยวเลือกซื้อที่ศูนย์หัตถกรรมกลางหมู่บ้าน เดินทางสู่ **ตลาดดารา** เพื่อชมเครื่องเงิน ผ้าทอมือที่มาจากแขวงหัวพัน ซ้ำเหนือ และหลวงพระบาง นอกจากนั้นยังมีผ้าทอของไทลื้อ และผ้าทอจากลาวสูง ทอเป็นผ้าชิ้น หมวก ยาม ฯลฯ



เที่ยง

รับประทานอาหารกลางวัน ณ ภัตตาคาร

จากนั้นนำท่านชม **วัดพนมเพา** ซึ่งเป็นวัดเล็กๆ ที่สร้างขึ้นโดยพระอาจารย์สายสมุทร มีศาสนสถานส่วนใหญ่อยู่บริเวณเชิงเขา จุดเด่นที่น่าชมอยู่ที่สันติเจดีย์บนยอดเนิน เป็นวัดสร้างใหม่ เป็นที่วิปัสสนากรรม เมื่อไปถึงวัดแห่งนี้ จะเห็นความแตกต่างจากเจดีย์องค์อื่นในเมืองหลวงพระบาง ภายในเจดีย์นั้นสามารถเดินขึ้นไปชมความสวยงามในเจดีย์ทั้ง 4 ชั้น และสามารถมองเห็นวิวของเมืองหลวงพระบางได้โดยรอบ สมควรแก่เวลาอำลาเมืองหลวงพระบาง เดินทางสู่ สนามบินนานาชาติหลวงพระบาง เพื่อนำท่านเดินทางกลับสู่ประเทศไทย

16.45 น. นำท่านเดินทางกลับสู่ กรุงเทพฯ ประเทศไทย โดยสายการบิน แอร์เอเชีย (AIR ASIA) เที่ยวบินที่ FD1031 ใช้เวลาเดินทางประมาณ 1.20 ชั่วโมง

18.05 น. เดินทางถึง ท่าอากาศยานนานาชาติดอนเมือง โดยสวัสดิภาพ พร้อมความประทับใจ

พาสปอร์ตจะต้องมีอายุก่อนการเดินทางไม่น้อยกว่า 6 เดือน

ในกรณีที่กองตรวจคนเข้าเมืองทั้งที่กรุงเทพฯ และที่ประเทศลาวปฏิเสธมิให้เดินทางออกหรือเข้าประเทศ ทางบริษัทฯ ขอสงวนสิทธิ์ไม่คืนค่าใช้จ่ายไม่ว่ากรณีใดๆ ทั้งสิ้น

หมายเหตุ ** บริษัทฯ ขอสงวนสิทธิ์ในการเปลี่ยนแปลงเที่ยวบิน ทั้งไปและกลับโดยมีต้องแจ้งให้ทราบล่วงหน้าทั้งนี้ขึ้นอยู่กับสายการบิน บริษัทฯ ขอสงวนสิทธิ์ในการเปลี่ยนแปลงรายการเพื่อความเหมาะสมไม่ว่าจะเกิดจาก ความขัดข้องของ ยานพาหนะหรือมีเหตุหนึ่งเหตุใดจนทำให้ไม่สามารถดำเนินการตามหมายกำหนดการได้ โปรแกรมการเดินทางเปลี่ยนแปลงตามความเหมาะสม หรือเปลี่ยนแปลงรายการท่องเที่ยวบางรายการหรือทดแทนรายการท่องเที่ยวบางรายการ และจะต้องมีจำนวนผู้โดยสารจำนวน 15 ท่านขึ้นไปจึงออกเดินทาง ในกรณีที่มิมีจำนวนผู้โดยสารไม่ถึง 15 ท่านไม่มีหัวหน้าทัวร์ไทย อัตราค่าบริการนี้ สำหรับเดินทางตั้งแต่ 30 ท่านขึ้นไป ขอสงวนสิทธิ์ในการเปลี่ยนแปลงราคาในกรณีที่มิมีผู้เดินทางไม่ถึง 30 ท่าน

**** กรุณาส่งมอบหนังสือเดินทางให้บริษัทฯ ก่อนวันเดินทาง เพื่อประโยชน์ของท่านเอง ****

อัตราค่าบริการ

กำหนดการเดินทาง	ผู้ใหญ่ พัก ห้องละ 2 ท่าน	เด็ก อายุ 2-12 ปี		พักเดี่ยว เพิ่มท่านละ
		พักกับ 2 ผู้ใหญ่ มีเตียง	พักกับ 2 ผู้ใหญ่ไม่มีเตียง	
25 - 27 พ.ย.2559		14,900		3,200
27 - 29 พ.ย. 2559				
5 - 7 ธ.ค. 2559		15,900		3,200
15 - 17 ธ.ค. 2559				
22 - 24 ธ.ค. 2559				
25 - 27 ธ.ค. 2559				
6 - 8 ม.ค. 2560				
8 - 10 ม.ค. 2560				
13 - 15 ม.ค. 2560				
14 - 16 ม.ค. 2560				
15 - 17 ม.ค. 2560				
20 - 22 ม.ค. 2560				
21 - 23 ม.ค. 2560				
22 - 24 ม.ค. 2560				
26 - 28 ม.ค. 2560				
3 - 5 ธ.ค. 2559				
4 - 6 ธ.ค. 2559				
10 - 12 ธ.ค. 2559				
23 - 25 ธ.ค. 2559				
24 - 26 ธ.ค. 2559				
28 - 30 ธ.ค. 2559				
29 - 31 ธ.ค. 2559				
1 - 3 ม.ค. 2560				

30 ธ.ค. 2559 - 1 ม.ค. 2560	18,900	3,200
31 ธ.ค. 2559 - 2 ม.ค. 2560		

อัตราค่าบริการนี้รวม

- ✓ ค่าบัตรโดยสารชั้นประหยัดไป – กลับ (ตัวกรุ๊ป) เส้นทางตามที่ระบุในรายการ รวมภาษีสนามบินและภาษีน้ำมันไว้เรียบร้อยแล้ว ****ค่าภาษีน้ำมัน ที่สายการบินเรียกเก็บ ณ วันที่ 1 ตุลาคม พ.ศ. 2558 และท่านต้องชำระเพิ่มเติม ในกรณี ที่ทางสายการบินมีการเรียกเก็บเพิ่ม****
- ✓ ค่าที่พัก 2 คืน ห้องละ 2 ท่าน
- ✓ ค่าเข้าชมสถานที่ตามรายการระบุ
- ✓ หัวหน้าทัวร์หรือมัคคุเทศก์ท้องถิ่นผู้ชำนาญเส้นทางดูแลตลอดการเดินทาง
- ✓ ประกันอุบัติเหตุวงเงินท่านละ 200,000 บาท เสียชีวิต 1,000,000 บาท (เงื่อนไขตามกรมธรรม์)
- ✓ สัมภาระน้ำหนักไม่เกินท่านละ 20 กก.
- ✓ ค่าภาษีมูลค่าเพิ่ม 7%

อัตราค่าบริการนี้ไม่รวม

- ✗ ค่าข้าวเหนียวสำหรับดักบาตร
- ✗ ค่าทำหนังสือเดินทางไทย
- ✗ ค่าใช้จ่ายส่วนตัว อาทิ ค่าอาหาร - เครื่องดื่ม นอกเหนือจากรายการ ค่าซักรีด ค่าโทรศัพท์ เป็นต้น
- ✗ ค่าน้ำหนักของกระเป๋าเดินทางในกรณีที่เกิดเกินกว่าสายการบินกำหนด 20 กิโลกรัม
- ✗ **ค่าทิปไกด์และคนขับรถประมาณ 400 บาท ต่อท่าน ต่อทริป**

การสำรองที่นั่งและชำระเงิน

- กรุณามัดจำ 10,000บาท / ท่านหลังจากการจองภายใน 3 วันโดยโอนเงินเข้าบัญชี
 ธนาคาร กรุงเทพ (สาขา พาราไดซ์)
 ชื่อบัญชี บจ.แกรนด์ฮอลิเดย์
 เลขที่บัญชี 068-706079-8 (ออมทรัพย์)
- แฟกซ์สลิปโอนเงินมาที่บริษัทฯ แฟกซ์02-3619689 แฟกซ์สลิปโอนเงินมาที่บริษัทฯแฟกซ์02-3619689
- ค่าทัวร์ส่วนที่เหลือชำระก่อนการเดินทางอย่างน้อย 15 วัน
 พร้อมแจ้งชื่อเป็นภาษาอังกฤษของทุกท่านที่ต้องการเดินทางตรงตามหน้าหนังสือเดินทางเท่านั้นหรือส่งสำเนาหน้าหนังสือเดินทางที่มีอายุการใช้งานเหลือไม่ต่ำกว่า6เดือนเนื่องจากราคานี้เป็นราคาโปร โมชั่นตัวเครื่องบินต้องเดินทางตามวันที่ที่ระบุบนหน้าตั๋วเท่านั้นจึงไม่สามารถยกเลิกได้หรือเปลี่ยนแปลงการเดินทางใดๆทั้งสิ้นถ้ากรณียกเลิกหรือเปลี่ยนแปลงการเดินทางทางบริษัทฯขอสงวนสิทธิ์ในการคืนเงินทั้งหมดหรือบางส่วนให้กับท่าน
- เมื่อท่านตกลงชำระเงินค่าบริการไม่ว่าทั้งหมดหรือบางส่วนกับทางบริษัทฯ ทางบริษัทฯ จะถือว่าท่านได้ยอมรับในเงื่อนไขและ ข้อตกลงต่าง ๆ ที่ได้ระบุไว้ทั้งหมดนี้แล้ว

เงื่อนไขการยกเลิก

- สำหรับผู้โดยสารที่ไม่ได้ถือหนังสือเดินทางไทย และทางบริษัทฯ เป็นผู้ยื่นวีซ่าให้ เมื่อผลวีซ่าผ่านแล้วมีการยกเลิกการเดินทางบริษัทฯ ขอสงวนสิทธิ์ในการคืนค่ามัดจำทั้งหมด
- ยกเลิกก่อนการเดินทาง 30 วันขึ้นไป คืนเงินทั้งหมด
- ยกเลิกก่อนการเดินทาง 15 วันขึ้นไป เก็บค่าใช้จ่าย ท่านละ 10,000 บาท
- ยกเลิกก่อนการเดินทาง 8-14 วัน เก็บค่าใช้จ่าย 80% ของราคาทัวร์
- ยกเลิกการเดินทางน้อยกว่า 1-7 วัน เก็บค่าใช้จ่ายทั้งหมด 100% ของราคาทัวร์
- ยกเลิกการเดินทางในวันเดินทางกรณีถูกปฏิเสธการเข้า-ออกเมืองทั้งจากประเทศไทยและสปป.ลาว ไม่มีการคืนเงินทั้งหมดไม่ว่ากรณีใดๆทั้งสิ้นในกรณีเจ็บป่วย จนไม่สามารถเดินทางได้ จะต้องมิใช่รับรองแพทย์จากโรงพยาบาลรับรองทางบริษัทฯ จะทำการเลื่อนการเดินทางของท่านไปยังคณะต่อไป แต่ทั้งนี้ท่านจะต้องเสียค่าใช้จ่ายที่ไม่สามารถเรียกคืนได้คือ ค่าธรรมเนียม ในการมัดจำตัวท่านละ 10,000 บาทและค่าใช้จ่ายอื่นๆ
- ยกเว้นกรณีที่เดินทางช่วงวันหยุดหรือเทศกาลที่ต้องการันตีมัดจำกับสายการบินหรือค่ามัดจำที่พักโดยตรงหรือโดยการผ่านตัวแทนในประเทศหรือต่างประเทศและไม่อาจขอคืนเงินได้ รวมถึงเที่ยวบินพิเศษเช่น EXTRA FLIGHT และ CHARTER FLIGHT จะไม่มีการคืนเงินมัดจำ หรือค่าทัวร์ทั้งหมดเนื่องจากค่าตัวเป็นการเหมาจ่ายในเที่ยวบินนั้นๆ

เงื่อนไขการเดินทาง

- บริษัทฯ มีสิทธิ์ที่จะเปลี่ยนแปลงรายละเอียดบางประการในทัวร์นี้ เมื่อเกิดเหตุสุดวิสัยจนไม่อาจแก้ไขได้
- บริษัทฯ ไม่รับผิดชอบค่าเสียหายในเหตุการณ์ที่เกิดจากสายการบิน ภัยธรรมชาติ อุบัติเหตุและอื่นๆที่อยู่นอกเหนือการควบคุมของทางบริษัทฯ หรือค่าใช้จ่ายเพิ่มเติมที่เกิดขึ้นทางตรงหรือทางอ้อม เช่น การเจ็บป่วย, การถูกทำร้าย, การสูญหาย, ความล่าช้า หรือจากอุบัติเหตุต่างๆ
- หากท่านถอนตัวก่อนรายการท่องเที่ยวจะสิ้นสุดลง ทางบริษัทฯ จะถือว่าท่านสละสิทธิ์และจะไม่รับผิดชอบคืนค่าบริการที่ท่านได้ชำระไว้แล้วไม่ว่ากรณีใดๆทั้งสิ้น
- บริษัทฯ จะไม่รับผิดชอบต่อการห้ามออกนอกประเทศ หรือ ห้ามเข้าประเทศ อันเนื่องมาจากมีสิ่งผิดกฎหมาย หรือ เอกสารเดินทางไม่ถูกต้อง หรือ การถูกปฏิเสธในกรณีอื่นๆ
- รายการนี้เป็นเพียงข้อเสนอที่ต้องได้รับการยืนยันจากบริษัทฯ อีกครั้งหนึ่ง หลังจากได้สำรองที่นั่งบนเครื่อง และโรงแรมที่พักในต่างประเทศเป็นที่เรียบร้อยแล้ว แต่อย่างไรก็ตามรายการนี้อาจเปลี่ยนแปลงได้ตามความเหมาะสม
- ราคานี้คิดตามราคาตัวเครื่องบินในปัจจุบัน หากราคาตัวเครื่องบินปรับสูงขึ้น บริษัทฯ ขอสงวนสิทธิ์ที่จะปรับราคาตัวเครื่องบินตามสถานการณ์ดังกล่าว
- กรณีเกิดความผิดพลาดจากตัวแทน หรือ หน่วยงานที่เกี่ยวข้อง จนมีการยกเลิก ค่าใช้จ่าย เปลี่ยนแปลง การบริการจากสายการบินบริษัทฯขนส่ง หรือ หน่วยงานที่ให้บริการ บริษัทฯจะดำเนิน โดยสุดความสามารถที่จะจัดบริการทัวร์อื่นทดแทนให้ แต่จะไม่คืนเงินให้สำหรับค่าบริการนั้นๆ
- มัคคุเทศก์ พนักงาน และตัวแทนของบริษัทฯ ไม่มีสิทธิ์ในการให้คำสัญญาใดๆ ทั้งสิ้นแทนบริษัทฯ นอกจากมีเอกสารลงนามโดยผู้มีอำนาจของบริษัทฯ กำกับเท่านั้น

- หากไม่สามารถไปเที่ยวในสถานที่ที่ระบุในโปรแกรมได้ อันเนื่องมาจากธรรมชาติ ความล่าช้า และความผิดพลาดจากทางสายการบิน จะไม่มีการคืนเงินใดๆทั้งสิ้น แต่ทั้งนี้ทางบริษัทฯจะจัดหารายการเที่ยวสถานที่อื่นๆมาให้ โดยขอสงวนสิทธิ์การจัดหาี้โดยไม่แจ้งให้ทราบล่วงหน้า
- กรณีที่กองตรวจคนเข้าเมืองทั้งที่ประเทศไทย และในต่างประเทศปฏิเสธมิให้เดินทางออกหรือเข้าประเทศที่
- บริษัทระบุในรายการเดินทาง บริษัทของสงวนสิทธิ์ไม่คืนค่าบริการไม่ว่ากรณีใด ๆทั้งสิ้น
- บริษัทฯ รับเฉพาะผู้มีจุดประสงค์การเดินทางเพื่อท่องเที่ยวเท่านั้น
- เที่ยวบิน และรายการท่องเที่ยวอาจมีการเปลี่ยนแปลงได้ตามความเหมาะสม โดยมีต้องแจ้งให้ทราบล่วงหน้า
- เมื่อท่านตกลงชำระเงินค่าบริการไม่ว่าทั้งหมดหรือบางส่วนกับทางบริษัทฯ ทางบริษัทฯ จะถือว่าท่านได้ยอมรับในเงื่อนไขและ ข้อตกลงต่าง ๆ ที่ได้ระบุไว้ทั้งหมดนี้แล้ว
- โรงแรมที่พักในประเทศลาวมีมาตรฐานการกำหนดดาวและประเภทของที่พักแตกต่างกับประเทศไทย โดยโรงแรมที่พักทางบริษัทฯของสงวนสิทธิ์ในการจัดหาโรงแรมโดยอ้างอิงตามการจัดระดับดาวของประเทศลาวตามที่ระบุในรายการท่องเที่ยวเท่านั้น โรงแรมโดยส่วนใหญ่จะเป็นแบบห้องพักรู (TWINหรือ DOUBLE) ในกรณีที่ท่านมีความประสงค์จะพักแบบ 3 ท่าน ขึ้นอยู่กับข้อจำกัดของห้องพักและการวางรูปแบบของห้องพักของแต่ละ โรงแรม ซึ่งมีความแตกต่างกันอาจจะทำให้ท่านไม่ได้ห้องพักติดกัน และไม่สามารถเสริมเตียงได้ตามที่ต้องการ
- ภาวะเป่าสัมภาระต่างๆถือเป็นทรัพย์สินส่วนตัวของท่าน ทางบริษัทฯจะไม่รับผิดชอบต่อความเสียหาย สูญหาย ล่าช้า หรืออุบัติเหตุต่างๆ ใดๆทั้งสิ้น
- เมื่อท่านออกเดินทางไปกับคณะแล้ว หากท่านงดการใช้บริการรายการใดรายการหนึ่ง หรือไม่เดินทางพร้อมคณะถือว่าท่านสละสิทธิ์ ไม่อาจเรียกร้องค่าบริการ และเงินมัดจำคืน ไม่ว่ากรณีใดๆ ทั้งสิ้น
- ในกรณีที่ลูกค้าต้องออกตัวโดยสารภายในประเทศกรุณาติดต่อเจ้าหน้าที่ของบริษัทฯก่อนทุกครั้งมิเช่นนั้นทางบริษัทฯจะไม่รับผิดชอบค่าใช้จ่ายใดๆทั้งสิ้น

หมายเหตุ

- บริษัทฯ ขอสงวนสิทธิ์ในการเปลี่ยนแปลงเที่ยวบินทั้งไปและกลับ โดยมีต้องแจ้งให้ทราบล่วงหน้าทั้งนี้ขึ้นอยู่กับสายการบิน บริษัทฯของสงวนสิทธิ์ในการเปลี่ยนแปลงรายการเพื่อความเหมาะสมไม่ว่าจะเกิดจากความขัดข้องของยานพาหนะหรือมีเหตุหนึ่งเหตุใดจนทำให้ไม่สามารถดำเนินการตามหมายกำหนดการได้โปรแกรมการเดินทางเปลี่ยนแปลงตามความเหมาะสม หรือเปลี่ยนแปลงรายการท่องเที่ยวบางรายการหรือทดแทนรายการท่องเที่ยวบางรายการ และจะต้องมีจำนวนผู้โดยสารจำนวน 15 ท่านขึ้นไปจึงออกเดินทาง ในกรณีที่มิมีจำนวนผู้โดยสารไม่ถึง 15 ท่านไม่มีหัวหน้าทัวร์ไทย อัตราค่าบริการนี้ สำหรับเดินทางตั้งแต่ 15 ท่านขึ้นไป ขอสงวนสิทธิ์ในการเปลี่ยนแปลงราคาในกรณีที่มิมีผู้เดินทางไม่ถึง 15 ท่าน
- พาสปอร์ตจะต้องมีอายุก่อนการเดินทางไม่น้อยกว่า 6 เดือนในกรณีที่กองตรวจคนเข้าเมืองทั้งที่กรุงเทพฯ และที่ประเทศลาวปฏิเสธมิให้เดินทางออกหรือเข้าประเทศ ทางบริษัทฯ ขอสงวนสิทธิ์ไม่คืนค่าใช้จ่ายไม่ว่ากรณีใดๆ ทั้งสิ้น
- กรุณาส่งมอบหนังสือเดินทางให้บริษัทฯ ก่อนวันเดินทาง เพื่อประโยชน์ของท่านเอง