

เกาหลี SUMMER BIG PRO 5DAYS 3NIGHTS



บินตรงสู่กรุงโซลโดยสายการบินประจำชาติเกาหลีใต้ สายการบินโคเรียนแอร์ **KOREAN AIR**

สถานที่พักผ่อนริมทะเลและที่นัดพบของหนุ่มสาวชาวเกาหลี เกาะวอลมิด

สัมผัสบรรยากาศสุดแสนโรแมนติก ที่ GARDEN OF MORNING CALM, เกษนา

พาทำนค็องกุกยูแจคู่รัก ที่ โซลทาวเวอร์ ชมวิว กรุงโซลแบบ 360 องศา

ช้อปปิ้งสุดมันส์ตลาดเมียงดง, ตลาดอินชาดง, ถนนฮงอิก, ถนนกาโรซุกิล, อพทูกองโรดิโอ

กำหนดการเดินทาง : มิถุนายน-กันยายน 2559

วันแรก กรุงเทพมหานคร

- 20.00 น. คณะมาพร้อมกันที่ท่าอากาศยานสุวรรณภูมิ ผู้โดยสารขาออกชั้น 4 ประตู 5 เคาน์เตอร์ M (เช็คอินกรุ๊ปของสายการบินโคเรียนแอร์) โดยมีเจ้าหน้าที่ของบริษัท และหัวหน้าทัวร์ พร้อมอำนวยความสะดวกตรวจเช็คสัมภาระและเอกสารการเดินทางให้กับทุกท่าน
- 22.40 น. นำท่านเหิรฟ้าสู่ สาธารณรัฐเกาหลีใต้ โดยสายการบินโคเรียนแอร์ไลน์ เที่ยวบินที่ KE652 บริการอาหารและเครื่องดื่มบนเครื่อง หรือ เที่ยวบินที่ KE658 บริการอาหารและเครื่องดื่มบนเครื่อง (21.45-04.50)

วันที่สอง อินซอน - เกาะวอลมิโด - GARDEN OF MORNING CALM - เกาะนามิ - ชูวอน

- 06.35 น. เดินทางถึงท่าอากาศยานนานาชาติอินซอน ประเทศสาธารณรัฐเกาหลี เวลาท้องถิ่นเร็วกว่าประเทศไทย 2 ชั่วโมง (เพื่อความสะดวกในการนัดหมาย กรุณาปรับนาฬิกาของท่านเป็นเวลาท้องถิ่น) นำท่านผ่านพิธีการตรวจคนเข้าเมืองและศุลกากรแล้ว จากนั้นนำท่านเดินทางสู่ **เกาะวอลมิโด (WOLMIDO ISLAND)** สถานที่พักผ่อนริมทะเลและที่นัดพบของหนุ่มสาวชาวเกาหลี ได้ชื่อว่าเป็นถนนสายวัฒนธรรมเลียบชายหาดที่มีความยาวเกือบ 1 กิโลเมตร วัฒนธรรมเกาหลีนิยมมาโชว์ผลงานทางศิลป์ เช่น การวาดรูป, งานฝีมือ, การแสดงต่างๆ ให้ท่านได้อิสระชมบรรยากาศริมทะเลสุดโรแมนติก ให้อาหารนกทะเล หรือ เลือกลองชิมปลาดิบ, ขนมพื้นเมืองเกาหลี, นั่งจิบกาแฟริมทะเลภัตตาคาร คอฟฟี่ช้อป กว่า 20 ร้าน ให้ท่านได้ลองชิม หรือเข้าชมสวนสนุกขนาดย่อม มีเครื่องเล่นต่าง ๆ ที่น่าลอง เช่น ไรด์กิ้งส์, รถบั๊มพ์ ฯลฯ ตามอัธยาศัย (ไม่รวมค่าเครื่องเล่น) นำท่านสู่ **GARDEN OF MORNING CALM** หนึ่งในสถานที่ถ่ายทำซีรีส์เรื่อง YOU'RE BEAUTIFUL เป็นอีกหนึ่งสถานที่ท่องเที่ยวที่คนรักธรรมชาติไม่ควรพลาด เพราะสวนนี้ สวยและบรรยากาศดีมาก มีต้นไม้ดอกไม้มากมาย ช่วงที่เหมาะสมจะไปเที่ยวที่นี่มากที่สุดคือช่วงเดือน มีนาคม – พฤศจิกายน สำหรับสวนที่นี้จะแบ่งเป็นสวนประเภทต่างๆ ประมาณ 20 โซน

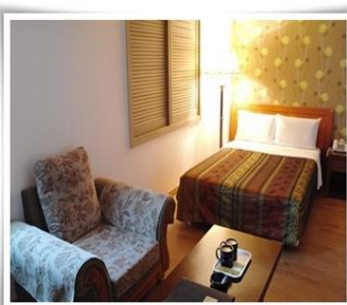
เที่ยง รับประทานอาหารกลางวัน ณ ภัตตาคาร บริการท่านด้วย “ทักคาลบี” ใก่บาบีคิวผัดซอสเกาหลี เป็นอาหารเลื่องชื่อของเมืองชุนซอน โดยนำใก่บาบีคิว ต้อก (ข้าวเหนียวปั้นเกาหลี) มันหวาน ผักต่างๆ ลงผัดกับซอสพริกเกาหลีในกระทะแบน วิธีการทานแบบเมี่ยงคำไทย โดยห่อกับผักกาดแก้วเมื่อทานไปประยะหนึ่งจะนำข้าวสวย และสาหร่ายแห้งมาผัดรวมกับทักคาลบี เพื่อให้เกิดอาหารชนิดใหม่ คือ ทักคาลบีบักคิม หรือข้าวผัดพริกใก่ที่ทั้งหอมนำรับประทาน เสิร์ฟพร้อมเครื่องเคียง

นำท่านชม **เกาะนามิ (NAMISEOM ISLAND)** ชมทิวทัศน์ซึ่งเคยใช้เป็นสถานที่ถ่ายทำละครทีวี “WINTER LOVE SONG” อันโด่งดังไปทั่วทั้งเกาหลีและเอเชีย เกาะนามินี้มีรูปร่างคล้ายใบไม้ ที่ลอยอยู่ทางตอนเหนือของแม่น้ำฮัน ท่านสามารถชมบรรยากาศรอบเกาะ เช่น การเดินเล่นเที่ยวชมสวนเกาหลี การแวะดูสวนนายพลนามิ เดินผ่านกลางแมกไม้แห่งสวนสนที่สูงเสียดฟ้า ผ่านดงต้นสน ดอกสน ต้นเกาลัด เลือกนั่งที่ม้านั่งริมฝั่งเพื่อชมบรรยากาศโรแมนติกได้เงาไม้ พร้อมมีเวลาให้ท่านได้เก็บโลเคชั่นประทับใจ ให้ท่านได้อิสระเลือกชมฟาร์มเลี้ยงนกกระจอกเทศซึ่งตั้งอยู่บนเกาะ หรือจะเลือกขี่จักรยานชมวิวเหมือนฉากในละครตามอัธยาศัย จนได้เวลาสมควรอำลาเกาะนามิ



คำ รับประทานอาหารค่ำ ณ ภัตตาคาร บริการท่านด้วย “ชาบูชาบู” อาหารพื้นเมืองของคาบสมุทรเกาหลี ลักษณะคล้ายสุกี้หม้อไฟของญี่ปุ่น โดยนำเครื่องเคียงต่าง ๆ เช่นผักหลากชนิด เห็ดตามฤดู โอดัง เบคอนหมู ที่จัดเตรียมไว้ มาจัดเรียงให้สวยงามในหม้อ เวลาทาน เติมน้ำซุปรสชาบูปรุงรสแล้วต้มให้เดือด แล้วจึงนำอุ้งสดลงต้ม สามารถรับประทานเป็นอุ้งร้อนและทานพร้อมข้าวสวยร้อน น้ำจิ้มซีอิ้วเกาหลี และเครื่องเคียงนานาชนิด

นำท่านเข้าสู่ที่พัก ณ RITZ HOTEL หรือเทียบเท่า, เมืองซูวอน



วันที่สาม โรงเรียนกิมจิ + ชุดฮันบก - ซ้อปิ้งเมียงดง

เช้า รับประทานอาหารเช้า ณ โรงแรม
นำท่านสู่ **โรงเรียนกิมจิ** เรียนรู้วิธีการทำกิมจิ กิมจิเป็นผักดองที่สามารถเก็บไว้ได้นาน และเป็นอาหารที่ขึ้นโต๊ะชาวเกาหลีทุกมื้อ ปัจจุบันนี้กิมจิเป็นที่นิยมแพร่หลายที่ไม่ว่าเมื่อไหร่ก็ต้องมีกิมจิเป็นส่วนประกอบอยู่ในอาหารมื้อนั้นๆ ด้วยทุกครั้งไป และกิมจินี้ยังมีมากกว่า 100 ชนิดให้เลือกรับประทาน ให้ท่านฝึกลองทำและได้ชิมกิมจิฝีมือของท่านเอง โดยมีวิทยากรสอนวิธีการทำและขั้นตอนการเตรียมวัตถุดิบให้ท่านทุกขั้นตอน และสามารถนำกลับมาเป็นของฝากได้ พิเศษให้ท่านได้ทดลองสวม **ชุดฮันบก** ชุดประจำชาติเกาหลี เพื่อเก็บภาพแห่งความประทับใจ

เที่ยง รับประทานอาหารกลางวัน ณ ภัตตาคาร บริการท่านด้วย “คาลบี้” หมูย่างเกาหลี เป็นอาหารพื้นเมืองเกาหลีที่เลื่องชื่อและรู้จักกันดีทั่วโลก มีรสชาติออกหวาน นุ่มและกลมกล่อม นำหมูสแต็กส่วนที่ติดกับกระดูก(เชื่อว่าเป็นส่วนที่อร่อยที่สุด) ย่างบนเตาถ่านแบบดั้งเดิมและตัดเป็นชิ้นพอคำ ห่อทานแบบเมียงดงไทย โดยใช้น้ำจิ้มเต้าเจี้ยวและเครื่องเคียงที่ชอบหรือข้าวสวยร้อนตามที่ชอบ บริการเครื่องเคียงต่างๆ
จากนั้นนำท่านเดินทางกลับสู่ กรุงโซล ให้ท่าน ซ้อปิ้งตามอัธยาศัย ณ **ตลาดเมียงดง** แหล่งรวมวัยรุ่นย่านสยามสแควร์ โดยเฉพาะอย่างยิ่งเป็นแหล่งรวมเครื่องสำอางค์ชื่อดัง อาทิ ETUDE, SKINFOOD, THE FACE SHOP, MISSHA เป็นต้น



คำ อีตระอาหารคำเพื่อให้ท่าน ซ้อปั้งตามอัธยาศัย

นำท่านเข้าสู่ที่พัก ณ INTER CITY HOTEL ระดับ 3 ดาว หรือเทียบเท่า, เมืองโซล



วันที่สี่ พระราชวังชางด็อกกุง - หมู่บ้านบุกซอนอันบก - ตลาดอินชางดง - ศูนย์โลสม - ศูนย์สมุนไพรเกาหลี - COSMETIC SHOP - DUTY FREE - ถนนกาโรซูกิล - APGUJEONG RODEO

เช้า รับประทานอาหารเช้า ณ โรงแรม

นำท่านสู่ **พระราชวังชางด็อกกุง** เป็นพระราชวังหลวงวังที่สองที่สร้างต่อจากพระราชวังคยองบกกุง ในปี ค.ศ.1405 เป็นพระราชวังที่มีความสำคัญอย่างมากต่อกษัตริย์หลายๆ พระองค์ในราชวงศ์โชซอน ที่มีสภาพดีและสมบูรณ์ที่สุดใน 5 พระราชวังหลวงทั้งหมดที่ยังคงเก็บรักษาไว้ และที่นี่ยังได้รับการขึ้นทะเบียนจาก UNESCO ว่าเป็น มรดกโลกทางวัฒนธรรม ในปี 1997 จากนั้นนำท่านสู่ **หมู่บ้านบุกซอนอันบก** หมู่บ้านบุกซอนอันบกแห่งนี้ ตั้งอยู่ระหว่างพระราชวังเคียงบ็อกกุง (GYEONGBOKGUNG PALACE) และพระราชวังชางด็อกกุง (CHANGDEOKGUNG PALACE) ในอดีตเป็นหมู่บ้านที่มีชื่อเสียงโด่งดังมาก ๆ เพราะเป็นที่อยู่อาศัยของเหล่าบรรดาขุนนางระดับสูง เป็นสถานที่ท่องเที่ยวทางประวัติศาสตร์ที่แสดงถึงมรดกทางวัฒนธรรมที่มีมาตั้งแต่สมัยราชวงศ์โชซอน ซึ่งคนพื้นถิ่นจะเรียกหมู่บ้านแห่งนี้แบบง่าย ๆ สั้น ๆ ว่า "หมู่บ้านบุกซอน" ซึ่งในภาษาเกาหลีจะหมายถึงหมู่บ้านทางเหนือนั่นเอง นำท่านสู่ **ตลาดอินชางดง** ย่านวัฒนธรรมอินชางดง ที่มีทั้งห้องแสดงงานศิลปะ ร้านขายเครื่องแกะสลักแบบพื้นเมือง ร้านขายวัตถุโบราณ ภัตตาคารและร้านน้ำชาตามแบบเกาหลีดั้งเดิม ซึ่งนับเป็นสถานที่สำหรับนักท่องเที่ยวที่ต้องการสัมผัสกับวัฒนธรรมเกาหลีแบบดั้งเดิมแท้ ๆ นอกจากนี้ ที่นี่ยังเป็นแหล่งวัตถุโบราณ ทั้งภาพเขียนเก่าแก่ งานเครื่องปั้นดินเผา งานกระดาษ และเครื่องเรือนเก่าอีกด้วย

เที่ยง รับประทานอาหารกลางวัน ณ ภัตตาคาร บริการท่านด้วย “ซัมแกทัง”อาหารชาววังในสมัยก่อนปัจจุบัน เป็นอาหารเลี้ยงชื่อของเมืองหลวง เชื่อกันว่าบำรุงและเสริมสุขภาพ เสิร์ฟท่านละ 1 ตัวในหม้อดินร้อน ภายในตัว

ไปจะมีข้าวเหนียว รากโสม พุทราแดง เกาลัด เสรีฟพร้อมเครื่องเคียง เส้นขนมจีน เหล้าโสม พริกไทยดำและเกลือ

นำท่านสู่ **ศูนย์โสม** ซึ่งรัฐบาลรับรองคุณภาพว่าผลิตจากโสมที่มีอายุ 6 ปี ซึ่งถือว่าเป็นโสมที่มีคุณภาพดีที่สุด ชมวงจรชีวิตของโสมพร้อมให้ท่านได้เลือกซื้อโสมที่มีคุณภาพดีที่สุดในราคาถูกกว่าไทยถึง 2 เท่า เพื่อนำไปบำรุงร่างกาย หรือฝากญาติผู้ใหญ่ที่ท่านรักและนับถือ นำท่านชม ศูนย์สมุนไพรเกาหลี ให้ท่านได้เลือกซื้อเลือกชม สมุนไพรสดเกนามูของเกาหลี ที่นำมาแปรรูปเป็นรูปแบบต่างๆ ที่มีสรรพคุณรักษาโรค และบำรุงร่างกายจากนั้นนำท่านชม **COSMETIC SHOP** ศูนย์รวมเครื่องสำอางค์ชื่อดังของเกาหลี มากมายหลายแบรนด์ดัง อาทิ เช่น W.S.NATURE, ROJUKISS, MISSHA เป็นต้น นำท่าน ช้อปปิ้งสินค้าปลอดภาษีที่ห้าง **DUTY FREE** จากนั้นนำท่านสู่ **ถนนกาโรซู-กิล (GAROSU-GIL)** ย่านชินชาดงขึ้นชื่อว่าเป็น "EUROPE OF SEOUL" เป็นถนนช้อปปิ้งสไตล์ยุโรปที่ต้นไม้ทั้ง 2 ฝั่งถนนเป็นต้นแปะก๊วยยาวถึง 700 เมตร พอถึงฤดูใบไม้ร่วงใบไม้จะเปลี่ยนสีทั้งสองข้างทาง สวยงามมาก บรรยายย่านนี้จะเต็มไปด้วยร้านกาแฟน่ารักๆ ร้านขายเสื้อผ้าของ YOUNG DESIGNER และ แกลลอรี่ต่างๆ จึงเป็นย่านที่วัยรุ่นเกาหลีชอบมาเดินช้อปปิ้ง สังสรรค์กัน รวมทั้งบรรดาคณบดีหรือเหล่าไอดอลก็นิยมไปช้อปปิ้งที่นี่ด้วยเช่นกัน เช่น เจสสิก้า จากวง GIRLS GENERATION, อีจุน (MBLAQ) เป็นต้น นำท่านสู่ **ถนนช้อปปิ้งอพัทจองโรดิโอ** ถนนสายแฟชั่นที่เป็นแหล่งรวมสินค้าแบรนด์เนมระดับ HI-END เสื้อผ้า, กระเป๋า, เครื่องประดับ นอกจากร้านค้าแล้ว ก็ยังมีร้านอาหารมากมายที่มีการดีไซน์ตกแต่งร้าน ได้อย่างดูดี น่านั่ง หากเดินช้อปปิ้งจนเหนื่อยแล้วก็มีร้านอาหารให้เลือกหลากหลายไม่ว่าจะเป็นอาหารเกาหลี อาหารญี่ปุ่น หรือแม้กระทั่งอาหารไทยก็มีอยู่หลายร้าน



ค่ำ รับประทานอาหารค่ำ ณ ภัตตาคาร บริการท่านด้วย “จิมดัก” ใก่อบซีอิ๊วดำวันเส้น เมนูพื้นเมืองดั้งเดิมของเมืองอันดง ปัจจุบันได้รับความนิยมอย่างแพร่หลาย และรสชาติของจิมดัก ก็เป็นที่ถูกปาก ถูกลิ้นคนไทยเป็นอย่างยิ่ง

นำท่านเข้าสู่ที่พัก ณ **INTER CITY HOTEL** ระดับ 3 ดาว หรือเทียบเท่า, เมืองโซล

วันที่ห้า โซลทาวเวอร์ - น้ำมันสนเข็มแดง - พลอยอเมทิส - ถนนฮงอิก - ซูเปอร์มาร์เก็ต - อินซอน - กรุงเทพฯ

เช้า รับประทานอาหารเช้า ณ โรงแรม

นำท่านสัมผัสกับจุดชมวิวของกรุงโซลที่ยอดเขาเขานัมซัน ภูเขาแห่งเดียวที่ตั้งอยู่ใจกลางเมืองโซล สูง 274 เมตร นำท่านชม **โซลทาวเวอร์** 1 ใน 18 หอคอยเมืองที่สูงที่สุดในโลกมีความสูงถึง 480 เมตร เนื้อ

ระดับน้ำทะเล ท่านสามารถชมทัศนียภาพของกรุงโซลจากยอดโซลทาวเวอร์ได้รอบทิศ 360 องศาโดยสามารถมองได้ถึงเขาพุกกักชัน และถ้าหันไปยังทิศตรงข้าม ก็จะได้เห็นไกลไปถึงแม่น้ำฮันกั๋ง *** **ราคาไม่รวมค่าขึ้นลิฟท์** *** จากนั้นนำท่านสู่ **น้ำมันสนเข้มแดง** เป็นการสกัดจากใบสนเข้มแดงบริสุทธิ์ 100% ซึ่งสรรพคุณของน้ำมันสนเข้มแดงนั้นมีประโยชน์อย่างมากมาย ทั้งช่วยละลายคอเลสเตอรอล และไขมันที่อุดตันในเส้นเลือด ลดระดับน้ำตาลในเลือด ช่วยขับสารพิษออกจากร่างกายในรูปแบบของเสีย เช่น เหงื่อ ปัสสาวะ อุจจาระ ช่วยล้างสารพิษหรือดีท็อกซ์เลือดให้สะอาด เพิ่มการไหลเวียนของเลือดได้สะดวกขึ้น ช่วยเพิ่มภูมิคุ้มกันให้กับร่างกาย บำรุงผิวพรรณให้สดใสจากภายใน และลดอัตราเสี่ยงในการเกิดโรคมะเร็ง นำท่านสู่ **โรงงานพลอยอเมทิส** หรือ พลอยสีม่วง ที่มีชื่อเสียงของประเทศเกาหลี ซึ่งชาวโสมเชื่อว่าถ้าได้มีพลอยชนิดนี้ติดตัวไว้จะทำให้มีโชคลาภและสิ่งดีๆเกิดขึ้นกับชีวิต



เที่ยง **รับประทานอาหารกลางวัน ณ ภัตตาคาร บริการท่านด้วย “บุฟเฟ่ต์บับบิวเกาหลี”**

จากนั้นอิสระท่านช้อปปิ้ง **ถนนยองฮัก** จากนั้นนำท่านสู่ ท่าอากาศยานนานาชาติอินชอน เพื่อนำท่านเดินทางกลับสู่ กรุงเทพฯ โดยระหว่างทางนำท่านช้อปปิ้งที่ **ซูเปอร์มาร์เก็ต** ซึ่งมีสินค้าต่างๆ มากมายให้เลือกซื้อหาเป็นของฝาก เช่น กิมจิ บะหมี่กึ่งสำเร็จรูป สาหร่าย ขนมอบเคี้ยว ลูกอม ผลไม้ตามฤดูกาลและของที่ระลึกต่างๆ

- 17.15 น. นำท่านเดินทางกลับสู่ กรุงเทพฯ โดย สายการบินโคเรียนแอร์ไลน์ เที่ยวบินที่ KE651 บริการอาหารและเครื่องดื่มบนเครื่อง (17.15-21.05) หรือ KE659 บริการอาหารและเครื่องดื่มบนเครื่อง (21.10-01.15+1)
- 21.05 น. เดินทางถึงท่าอากาศยานสุวรรณภูมิ กรุงเทพฯ โดยสวัสดิภาพ พร้อมความประทับใจ

*******หมายเหตุ :โปรแกรมการเดินทางอาจมีการเปลี่ยนแปลงได้ตามความเหมาะสม*******

เดินทางวันที่ 01-05 มิ.ย. 59

อัตราค่าบริการ	ราคาต่อท่าน
ผู้ใหญ่ พักห้องละ 2 ท่าน (ราคาโปร โมชั่นไม่มีราคาเด็ก)	17,900.-
พักเดี่ยว เพิ่มท่านละ	4,900.-

เดินทางวันที่

02-06/03-07/09-13/10-14/15-19/16-20/17-21มี.ย.59

22-26/23-27/24-28/29มี.ย.-03ก.ค.59/30มี.ย.-04ก.ค.59/01-05/07-11/

08-12/13-17/14-18/15-19/20-24/21-25/22-26/27-31/28ก.ค.-01ส.ค.59

29ก.ค.-02ส.ค.59/03-07/04-08/05-09/17-21/18-22/19-23/24-28/

25-29/26-30/31ส.ค.- 04 ก.ย. 59

อัตราค่าบริการ	ราคาต่อท่าน
ผู้ใหญ่ พักห้องละ 2 ท่าน (ราคาโปรโมชั่นไม่มีราคาเด็ก)	18,900.-
พักเดี่ยว เพิ่มท่านละ	4,900.-

เดินทางวันที่:

10-14/11-15/12-16 ส.ค. 59 (วันแม่แห่งชาติ)

อัตราค่าบริการ	ราคาต่อท่าน
ผู้ใหญ่ พักห้องละ 2 ท่าน (ราคาโปรโมชั่นไม่มีราคาเด็ก)	19,900.-
พักเดี่ยว เพิ่มท่านละ	4,900.-

อัตราค่าบริการนี้รวม

- ✓ ค่าบัตรโดยสารชั้นที่สนาจรไป – กลับ (ตัวกรุป) รวมภาษี สนามบินและภาษีน้ำมัน ไร่เรียบร้อยแล้ว
- ✓ ค่าภาษีน้ำมัน ที่สายการบินเรียกเก็บ ณ วันที่ 1 สิงหาคม พ.ศ. 2556และท่านต้องชำระเพิ่มเติม ในกรณีที่ทางสายการบินมีการเรียกเก็บเพิ่ม
- ✓ ค่าที่พัก 3 คืน ห้องละ 2 - 3 ท่าน
- ✓ ค่าเข้าชมสถานที่ตามรายการระบุ
- ✓ หัวหน้าทัวร์หรือมัคคุเทศก์ท้องถิ่นผู้ชำนาญเส้นทางดูแลตลอดการเดินทาง
- ✓ ประกันอุบัติเหตุวงเงินท่านละ200,000 บาท เสียชีวิต 1,000,000 บาท (เงื่อนไขตามกรมธรรม์)
- ✓ สัมภาระน้ำหนักไม่เกินท่านละ 20 กก.

อัตราค่าบริการนี้ไม่รวม

- ✗ ค่าทำหนังสือเดินทางไทย
- ✗ ค่าใช้จ่ายส่วนตัว อาทิ ค่าอาหาร - เครื่องดื่ม นอกเหนือจากรายการ ค่าชักรีด ค่าโทรศัพท์ เป็นต้น
- ✗ ค่าน้ำหนักของกระเป๋าเดินทางในกรณีที่เกินกว่าสายการบินกำหนด 20 กิโลกรัม
- ✗ VAT 7% และ ค่าภาษีหัก ณ ที่จ่าย 3%
- ✗ วิชาเข้าประเทศเกาหลี ในกรณีที่ผู้เดินทางถือหนังสือเดินทางต่างดาว หรือ ประเทศที่ที่ต้องทำวิชาเข้าประเทศสาธารณรัฐเกาหลีได้ ค่าธรรมเนียมการยื่นวิชาท่านละ 1,400 บาท สำหรับผู้ที่ถือหนังสือเดินทางต่างดาว จะต้องทำเรื่องแจ้ง เข้า-ออก หรือ RE-ENTRY ด้วยตนเองทำนั้นก่อนการส่งเอกสารยื่นวิชา
- ✗ ค่าทิปไกด์และคนขับรถ ประมาณ 25,000 วอน ต่อท่านต่อทริป

เงื่อนไขการสำรองที่นั่ง

- กรุณามัดจำ 10,000 บาท / ท่านหลังจากการจองภายใน 3 วัน โดยโอนเงินเข้าบัญชี
ธนาคาร ไทยพาณิชย์ (สาขา หนึ่งพัน)
ชื่อบัญชี บริษัท แกรนด์ฮอติเคิล จำกัด
เลขที่บัญชี 175-231417-5 (ออมทรัพย์)
- แฟกซ์สลิปโอนเงินมาที่บริษัทฯ แฟกซ์ 02-3619689
- **ค่าทัวร์ส่วนที่เหลือ ชำระก่อนการเดินทางอย่างน้อย 15 วัน**
- พร้อมส่งสำเนาหน้าหนังสือเดินทาง ที่มีอายุการใช้งานเหลือไม่ต่ำกว่า 6 เดือน
- เมื่อท่านตกลงชำระเงินค่าบริการไม่ว่าทั้งหมดหรือบางส่วนกับทางบริษัทฯ ทางบริษัทฯ จะถือว่าท่านได้ยอมรับในเงื่อนไขและ ข้อตกลงต่าง ๆ ที่ได้ระบุไว้ทั้งหมดนี้แล้ว

เงื่อนไขการยกเลิก

- สำหรับผู้โดยสารที่ไม่ได้ถือหนังสือเดินทางไทย และทางบริษัทฯเป็นผู้ยื่นวีซ่าให้ เมื่อผลวีซ่าผ่านแล้วมีการยกเลิกการเดินทางบริษัทฯ ขอสงวนสิทธิ์ในการคืนค่ามัดจำทั้งหมด
- ยกเลิกก่อนการเดินทาง 15-45 วัน เก็บเงินมัดจำทั้งหมด
- ยกเลิกก่อนการเดินทาง 7-14 วัน เก็บค่าใช้จ่าย 80% ของราคาทัวร์ ต่อท่าน
- ยกเลิกการเดินทางน้อยกว่า 1-7 วัน เก็บค่าใช้จ่ายทั้งหมด 100% ของราคาทัวร์
- ยกเลิกการเดินทางในวันเดินทาง,ถูกปฏิเสธการเข้า-ออกเมืองทั้งจากประเทศไทยและประเทศสาธารณรัฐเกาหลีได้ ไม่มีการคืนเงินทั้งหมดไม่ว่ากรณีใดๆทั้งสิ้น ในกรณีเจ็บป่วย จนไม่สามารถเดินทางได้ จะต้องมิไปรับรองแพทย์จากโรงพยาบาลรับรอง ทางบริษัทฯ จะทำการเลื่อนการเดินทางของท่านไปยังคณะต่อไป แต่ทั้งนี้ท่านจะต้องเสียค่าใช้จ่ายที่ไม่สามารถเรียกคืนได้คือ ค่าธรรมเนียมในการมัดจำตัวท่านละ 10,000 บาท และค่าใช้จ่ายอื่นๆ
- ยกเว้นกรู๊ปที่เดินทางช่วงวันหยุดหรือเทศกาล ที่ต้องการันตีมัดจำกับสายการบินหรือค่ามัดจำที่พักโดยตรงหรือโดยการผ่านตัวแทนในประเทศหรือต่างประเทศและไม่อาจขอคืนเงินได้ รวมถึงเที่ยวบินพิเศษเช่น EXTRA FLIGHT และ CHARTER FLIGHT จะไม่มีการคืนเงินมัดจำ หรือ ค่าทัวร์ทั้งหมด ไม่ว่าจะยกเลิกด้วยกรณีใดๆ
- กรณีที่กองตรวจคนเข้าเมืองทั้งกรุงเทพฯ และในต่างประเทศ ปฏิเสธมิให้เดินทางออก หรือ เข้าประเทศที่ระบุไว้ในรายการเดินทาง บริษัทฯ ขอสงวนสิทธิ์ที่จะไม่คืนค่าทัวร์ไม่ว่ากรณีใดๆทั้งสิ้น
- **สำคัญ!!** บริษัทฯทำธุรกิจเพื่อการท่องเที่ยวเท่านั้น ไม่สนับสนุนให้ลูกค้าเดินทางเข้าประเทศเกาหลีได้โดยผิดกฎหมาย และในขั้นตอนการผ่านการตรวจคนเข้าเมือง ทั้งไทยและเกาหลีได้ ขึ้นอยู่กับการพิจารณาของเจ้าหน้าที่เท่านั้น ลูกค้าทุกท่านต้องผ่านการตรวจคนเข้าเมืองด้วยตัวของท่านเอง ทางมัคคุเทศก์ไม่สามารถให้ความช่วยเหลือใดๆได้ทั้งสิ้น
- เมื่อท่านออกเดินทางไปกับคณะแล้ว ถ้าท่านงดการใช้บริการรายการใดรายการหนึ่ง หรือไม่เดินทางพร้อมคณะถือว่าท่านสละสิทธิ์ ไม่อาจเรียกร้องค่าบริการและเงินมัดจำคืน ไม่ว่ากรณีใดๆทั้งสิ้น

เงื่อนไขการเดินทาง

- บริษัทฯ มีสิทธิ์ที่จะเปลี่ยนแปลงรายละเอียดบางประการในทัวร์นี้ เมื่อเกิดเหตุสุดวิสัยจนไม่อาจแก้ไขได้
- บริษัทฯ ไม่รับผิดชอบค่าเสียหายในเหตุการณ์ที่เกิดจากสายการบิน ภัยธรรมชาติ ปฏิบัติและอื่นๆ ที่อยู่นอกเหนือการควบคุมของทางบริษัทฯ หรือค่าใช้จ่ายเพิ่มเติมที่เกิดขึ้นทางตรงหรือทางอ้อม เช่น การเจ็บป่วย, การถูกทำร้าย, การสูญหาย, ความล่าช้า หรือจากอุบัติเหตุต่างๆ
- หากท่านถอนตัวก่อนรายการท่องเที่ยวจะสิ้นสุดลง ทางบริษัทฯ จะถือว่าท่านสละสิทธิ์และจะไม่รับผิดชอบคืนค่าบริการที่ท่านได้ชำระไว้แล้วไม่ว่ากรณีใดๆ ทั้งสิ้น
- บริษัทฯ จะไม่รับผิดชอบต่อการห้ามออกนอกประเทศ หรือ ห้ามเข้าประเทศ อันเนื่องมาจากมีสิ่งผิดกฎหมาย หรือ เอกสารเดินทางไม่ถูกต้อง หรือ การถูกปฏิเสธในกรณีอื่นๆ
- รายการนี้เป็นเพียงข้อเสนอที่ต้องได้รับการยืนยันจากบริษัทฯ อีกครั้งหนึ่ง หลังจากได้สำรองที่นั่งบนเครื่อง และโรงแรมที่พักในต่างประเทศเป็นที่เรียบร้อยแล้ว แต่อย่างไรก็ตามรายการนี้อาจเปลี่ยนแปลงได้ตามความเหมาะสม
- ราคาที่คิดตามราคาตัวเครื่องบินในปัจจุบัน หากราคาตัวเครื่องบินปรับสูงขึ้น บริษัทฯ สงวนสิทธิ์ที่จะปรับราคาตัวเครื่องบินตามสถานการณ์ดังกล่าว
- กรณีเกิดความผิดพลาดจากตัวแทน หรือ หน่วยงานที่เกี่ยวข้อง จนมีการยกเลิก ค่าเช่า เปลี่ยนแปลง การบริการจากสายการบินบริษัทฯ ขนส่ง หรือ หน่วยงานที่ให้บริการ บริษัทฯ จะดำเนินโดยสุดความสามารถที่จะจัดบริการทัวร์อื่นทดแทนให้ แต่จะไม่คืนเงินให้สำหรับค่าบริการนั้นๆ
- มัคคุเทศก์ พนักงาน และตัวแทนของบริษัทฯ ไม่มีสิทธิ์ในการให้คำสัญญาใดๆ ทั้งสิ้นแทนบริษัทฯ นอกจากมีเอกสารลงนามโดยผู้มีอำนาจของบริษัทฯ กำกับเท่านั้น
- หากไม่สามารถไปเที่ยวในสถานที่ที่ระบุในโปรแกรมได้ อันเนื่องมาจากธรรมชาติ ความล่าช้า และความผิดพลาดจากทางสายการบิน จะไม่มีการคืนเงินใดๆ ทั้งสิ้น แต่ทั้งนี้ทางบริษัทฯ จะจัดหารายการเที่ยวสถานที่อื่นๆ มาให้ โดยขอสงวนสิทธิ์การจัดหาโดยไม่แจ้งให้ทราบล่วงหน้า
- กรณีที่กองตรวจคนเข้าเมืองทั้งที่ประเทศไทย และในต่างประเทศปฏิเสธมิให้เดินทางออกหรือเข้าประเทศที่
- บริษัทฯ ระบุในรายการเดินทาง บริษัทฯ ของสงวนสิทธิ์ไม่คืนค่าบริการไม่ว่ากรณีใด ๆ ทั้งสิ้น
- บริษัทฯ รับผิดชอบผู้มีจุดประสงค์การเดินทางเพื่อท่องเที่ยวเกาหลีเท่านั้น
- เที่ยวบิน และรายการท่องเที่ยวอาจมีการเปลี่ยนแปลงได้ตามความเหมาะสม โดยมีต้องแจ้งให้ทราบล่วงหน้าเมื่อท่านตกลงชำระเงินค่าบริการไม่ว่าทั้งหมดหรือบางส่วนกับทางบริษัทฯ ทางบริษัทฯ จะถือว่าท่านได้ยอมรับในเงื่อนไขและ ข้อตกลงต่าง ๆ ที่ได้ระบุไว้ทั้งหมดนี้แล้ว
- โรงแรมที่พักในประเทศเกาหลีมีมาตรฐานการกำหนดดาวและประเภทของที่พักแตกต่างกับประเทศไทย โดยโรงแรมที่พักทางบริษัทฯ ขอสงวนสิทธิ์ในการจัดหาโรงแรมโดยอ้างอิงตามการจัดระดับดาวของประเทศเกาหลีตามที่ระบุในรายการท่องเที่ยวเท่านั้น โรงแรมที่ประเทศเกาหลีโดยส่วนใหญ่จะเป็นแบบห้องพักรู (TWIN หรือ DOUBLE) ในกรณีที่ท่านมีความประสงค์จะพักแบบ 3 ท่าน ขึ้นอยู่กับข้อจำกัดของห้องพักและการวางรูปแบบของห้องพักของแต่ละโรงแรม ซึ่งมีความแตกต่างกันอาจจะทำให้ท่านไม่ได้ห้องพักติดกัน และไม่สามารถเสริมเตียงได้ตามที่ต้องการ โรงแรมหลายแห่งจะไม่มีเครื่องปรับอากาศเนื่องจากประเทศเกาหลีอยู่ในแถบที่มีอุณหภูมิต่ำ เครื่องปรับอากาศที่มีจะให้บริการในช่วงฤดูร้อนเท่านั้น

- กระเป๋าสัมภาระต่างๆถือเป็นทรัพย์สินส่วนตัวของท่าน ทางบริษัทจะไม่รับผิดชอบต่อความเสียหาย สูญหาย ค่าเช่า หรืออุบัติเหตุต่างๆ ใดๆทั้งสิ้น
- เมื่อท่านออกเดินทางไปกับคณะแล้ว หากท่านงดการใช้บริการรายการใดรายการหนึ่ง หรือไม่เดินทางพร้อมคณะถือว่าท่านสละสิทธิ์ ไม่อาจเรียกร้องค่าบริการ และเงินมัดจำคืน ไม่ว่ากรณีใดๆ ทั้งสิ้น **และถ้าท่านต้องการแยกตัวออกจากกรุ๊ปทัวร์เพื่อท่องเที่ยวเอง โดยไม่ลงร้านศูนย์โฮม, ศูนย์สมุนไพรร, ร้านน้ำมันสน, ศูนย์เครื่องสำอาง และร้านพลอยอะเมทิส ทางบริษัทจะเรียกเก็บค่าใช้จ่ายที่เกิดขึ้นจากท่านเป็นจำนวนเงิน 300 USD ต่อท่าน**

หมายเหตุ

- ในกรณีที่ลูกค้าต้องออกตัวโดยสารภายในประเทศกรุณาติดต่อเจ้าหน้าที่ของบริษัทก่อนทุกครั้งมีเช่นนั้นทางบริษัทจะไม่รับผิดชอบค่าใช้จ่ายใดๆทั้งสิ้น
- พาสปอร์ตต้องมีอายุก่อนการเดินทางไม่น้อยกว่า 6 เดือน ในกรณีที่กองตรวจคนเข้าเมืองทั้งที่กรุงเทพและที่ประเทศสาธารณรัฐเกาหลีได้ ปฏิเสธมิให้เดินทางออกหรือเข้าประเทศ ทางบริษัทขอสงวนสิทธิ์ไม่คืนค่าใช้จ่าย ไม่ว่ากรณีใดๆ ทั้งสิ้น
- บริษัทฯ ขอสงวนสิทธิ์ในการเปลี่ยนแปลงเที่ยวบิน ทั้งไปและกลับโดยมิต้องแจ้งให้ทราบล่วงหน้าทั้งนี้ขึ้นอยู่กับสายการบิน บริษัทฯขอสงวนสิทธิ์ในการเปลี่ยนแปลงรายการเพื่อความเหมาะสมไม่ว่าจะเกิดจาก ความขัดข้องของยานพาหนะหรือมีเหตุหนึ่งเหตุใดจนทำให้ไม่สามารถดำเนินการตามหมายกำหนดการได้ โปรแกรมการเดินทางเปลี่ยนแปลงตามความเหมาะสม หรือเปลี่ยนแปลงรายการท่องเที่ยวบางรายการหรือทดแทนรายการท่องเที่ยวบางรายการ และจะต้องมีจำนวนผู้โดยสารจำนวน 15 ท่านขึ้นไปจึงออกเดินทาง ในกรณีที่มิมีจำนวนผู้โดยสารไม่ถึง 15 ท่านไม่มีหัวหน้าทัวร์ไทย อัตราค่าบริการนี้ สำหรับเดินทางตั้งแต่ 20 ท่านขึ้นไป ขอสงวนสิทธิ์ในการเปลี่ยนแปลงราคาในกรณีที่มิมีผู้เดินทางไม่ถึง 20 ท่าน
- กรุณาส่งมอบหนังสือเดินทางให้บริษัทฯ ก่อนวันเดินทาง เพื่อประโยชน์ของท่านเอง

การเดินทางจากประเทศไทยเข้าสู่ประเทศเกาหลีและพิธีการเข้าเมือง

เอกสารที่ควรเตรียมก่อนการเดินทาง เจ้าหน้าที่ตรวจคนเข้าเมืองของประเทศเกาหลีจะพิจารณาให้เฉพาะนักท่องเที่ยวที่มาท่องเที่ยวโดยสุจริตเท่านั้นที่ผ่านเข้าเมืองได้ และพิจารณาจาก

1. หลักฐานการทำงานประจำของนักท่องเที่ยว ซึ่งสมควรที่น่าคิดตัวไปแสดงด้วย เช่น บัตรพนักงาน นามบัตร จดหมายการทำงานภาษาอังกฤษ (กรณีเดินทางคนเดียว) จดหมายรับรองออกโดยบริษัทผู้จัดคณะ
2. หลักฐานการเงิน ในระหว่างการท่องเที่ยวประเทศเกาหลีสมควรที่จะนำเงินสดติดตัวไปด้วยประมาณ 300เหรียญสหรัฐ หรือประมาณ 300,000 วอน สำหรับการเดินทาง 2 วัน (หากไม่มีบัตรเครดิตการ์ด) หากมีบัตรเครดิตต่างประเทศ เช่น VISA CARD, AMERICAN EXPRESS, DINNERS CLUB หรือ MASTER CARD ต้องนำติดตัวไปด้วยหรือหลักฐานการเงินอื่นใดที่จะแสดงให้เห็นเจ้าหน้าที่ทราบที่ท่านคือนักท่องเที่ยว
3. ใบรับรองสถานศึกษาหากท่านยังอยู่ในระหว่างการศึกษาหรือบัตรนักศึกษาและควรเดินทางกับผู้ปกครอง เช่น บิดา มารดา ป้า น้า อา ที่มีนามสกุลเดียวกัน
4. หากเป็นพาสปอร์ตใหม่ ควรนำพาสปอร์ตเก่าเย็บเล่มคู่กับพาสปอร์ตใหม่หรือนำติดตัวไปด้วย
5. การแต่งกายสุขภาพและแลดูเป็นนักท่องเที่ยว ไม่ควรสวมใส่รองเท้าแตะ