

LICENSE NO. 11/4334

Grand Holiday

www.grandholiday.co.th



บริษัท แกรนด์ โฮลiday จำกัด

ศุภาลัย ปาร์ค ศรีนครินทร์

688/9 ถ.ศรีนครินทร์ แขวงหนองบอน เขตประเวศ กรุงเทพฯ 10250

เบอร์โทร: 02-361-9688 เบอร์แฟกซ์: 02-361-9600

EXTRA TOKYO OSAKA 7D4N



เดินทางสู่ประเทศญี่ปุ่นโดยสายการบิน ไทยแอร์เอเชีย เอ็กซ์



พาทุกเที่ยวชมวัดดัง พระพุทธรูปโคบุทสึ - สวนอุเอโนะ - วัดอาซากุสะ - ซ้อปปิงชินจูกุ

ดิสนีย์แลนด์ - เมืองฟุคุอิ - ภูเขาไฟฟูจิ - พิพิธภัณฑ์แผ่นดินไหว - โอชิโนะฮักไก - แหล่งออนเซ็นธรรมชาติ

สวนดอกไม้ฮามะมะสึ - ผ่านชมทะเลสาบฮามานะ

กำหนดการเดินทาง : มีนาคม - เมษายน 2561

วันแรก กรุงเทพฯ – สนามบินดอนเมือง – นาริตะ

- 20.30 น. พร้อมกันที่สนามบินนานาชาติดอนเมือง ชั้น 3 อาคารผู้โดยสารระหว่างประเทศ เคาน์เตอร์สายการบิน AIR ASIA X เจ้าหน้าที่ของบริษัทฯ คอยให้การต้อนรับ และอำนวยความสะดวกในการเช็คอินสายการบิน AIR ASIA X ใช้เครื่อง AIRBUS A330-300 จำนวน 377 ที่นั่งจัดที่นั่งแบบ 3-3-3 มีบริการอาหารร้อนเสิร์ฟทั้งขาไปและขากลับ(น้ำหนักกระเป๋า 20 กก./ท่าน หากต้องการซื้อน้ำหนักเพิ่ม ต้องเสียค่าใช้จ่าย)
- 23.45 น. เหมินฟ้าผู้เมืองนาริตะ ประเทศญี่ปุ่น โดยสายการบิน AIR ASIA X เที่ยวบินที่ XJ600 บริการอาหาร และ เครื่องดื่มบนเครื่อง

วันที่สอง นาริตะ - พระพุทธรูปไดบุทสึ – สวนอุเอโนะ - วัดอาซากุสะ- ช้อปปิ้งชินจูกุ

08.00 น. ถึง เมืองนาริตะ ประเทศญี่ปุ่น หลังจากผ่านขั้นตอนศุลกากรแล้ว จากนั้นนำท่านเดินทางสู่ เมืองคามาคุระ ที่โอบล้อมด้วยขุนเขาและป่าไม้ที่ทงความอุดมสมบูรณ์แลเป็นเมืองที่ติดทะเล ซึ่งเป็นทำเลที่ถูกต้องตามหลักฮวงจุ้ย จากนั้นนำท่านชม พระพุทธรูปไดบุทสึ หรือ พระอมิตตา พุทธ นิโอยุราอิ แปลว่า พระพุทธรูปองค์ใหญ่ สร้างจากสำริด เมื่อปี ค.ศ.1795 ความสูงขององค์พระ 11.35 เมตร มีน้ำหนัก 122 ตัน ตั้งอยู่กลางลานโล่งแจ้ง หันหน้าไปทางมหาสมุทรแปซิฟิก ซึ่งอดีตองค์ พระได้ประดิษฐานอยู่ในวิหาร แต่เนื่องจากเกิดสึนามิได้พัดผ่านหลายครั้งและทำให้วิหาร ได้พังทลาย แต่ องค์พระไม่ได้รับความเสียหายแต่อย่างใด จากนั้นนำท่านเดินทางสู่ สวนอุเอโนะ สวนสวยกลางกรุงที่รวบรวมพันธุ์ไม้นานาชนิดจากทั่วทุกมุมโลก สัมผัส ดอกซากุระ อวดโฉมบานสะพรั่งท่ามกลางสวนสวย รายล้อมด้วยดอกไม้ นานานาพันธุ์



เที่ยง รับประทานอาหารกลางวัน ณ ภัตตาคาร

นำท่านชม วัดอาซากุสะ วัดที่เก่าแก่ที่สุดในกรุงโตเกียว เข้าชมมัสการขอพรจากพระพุทธรูปเจ้าแม่กวนอิมทองคำ นอกจากนั้นท่านยังจะได้พบเก็บภาพประทับใจกับ โคมไฟขนาดยักษ์ที่มีความสูงถึง 4.5 เมตรซึ่งแขวนอยู่บริเวณประตูทางเข้าวัด และยังสามารถเลือกซื้อเครื่องรางของขลังได้ภายในวัด ฯลฯ หรือเพลิดเพลินกับ ถนนนาคามิเซะ ถนนช้อปปิ้งที่มีชื่อเสียงของวัด มีร้านขายของที่ระลึกมากมายไม่ว่าจะเป็นเครื่องรางของขลัง ของเล่นโบราณ และคบท้ายด้วยร้านขายขนมที่คนญี่ปุ่น มายังวัดแห่งนี้ต้องมาต่อกันเพื่อลิ้มลองกับรสชาติสุดแสนอร่อย

จากนั้นนำท่านช้อปปิ้งย่านดัง ชินจูกุ”ให้ท่านได้เพลิดเพลินกับการจับจ่ายซื้อสินค้านานาชนิด ได้จากที่นี่ไม่ว่าจะเป็น ร้านซานริโอะ ร้านขายเครื่องอิเล็กทรอนิกส์ ก๊อปปี้ร้านรูปดิจิทัล นาฬิกา เครื่องสำอาง ต่างๆ กันที่ร้าน MATSUMOTO แหล่งรวมเหล่าบรรดาเครื่องสำอางมากมาย อาทิ มาร์คเด้าหัว, โฟมล้างหน้า WHIP FOAM ที่ราคาถูกกว่าบ้านเรา 3 เท่า, ครีมกันแดดซิเซโต้ แอนเนสซ่าที่คนไทยรู้จักเป็นอย่างดี และ

สินค้าอื่น ๆ หรือให้ท่านได้สนุกกับการเลือกซื้อสินค้าแบรนด์ดังอาทิ LOUIS VULTTON, UNIQLO, กระเป๋าสุดฮิต BAO BAO ISSEY MIYAKE, เสื้อ COMME DES GARCONS, H&M หรือเลือกซื้อรองเท้าหลากหลายแบรนด์ดัง อาทิ NIKE, CONVERSE, NES BALANCE, REEBOK ฯลฯ ได้ที่ร้าน ABC MART



ค่ำ

อิสระอาหารค่ำ ตามอัธยาศัย

นำท่านเข้าสู่ที่พัก SHINJUKU GRANDBELL HOTEL หรือเทียบเท่าระดับเดียวกัน



วันที่สาม โตเกียว อิสระเต็มวัน หรือเลือกซื้อทัวร์ ดิสนีย์แลนด์

เช้า

อิสระเต็มวัน ให้ท่านอิสระช้อปปิ้ง หรือเดินทางสู่สถานที่ท่องเที่ยวอื่น ๆ โดยมีไกด์คอยให้คำแนะนำในการเดินทาง อาทิ ย่านชิบูย่า ศูนย์กลางแฟชั่นวัยรุ่นในโตเกียวหามุมถูกใจถ่ายภาพคู่ไว้เป็นที่ระลึกกับ “ฮาจิโกะ” รูปปั้นสุนัขแสนรู้ที่กลายเป็นจุดนัดพบยอดฮิตสำหรับหนุ่มสาวโตเกียว อพาร์ทแฟชั่นสไตล์โตเกียวที่ตึก(109) อิจิมารุคิว ทั้งเสื้อผ้า กระเป๋า รองเท้า เครื่องประดับและแฟชั่นชั้นนำของญี่ปุ่นในฤดูต่างๆอีกมากมาย ศาลเจ้าเมจิ เป็นศาลเจ้าหลวงในศาสนาชินโต ที่สร้างขึ้นเพื่ออุทิศและเป็นที่สถิตยวิญญานขององค์สมเด็จพระจักรพรรดิเมจิ ซึ่งเป็นจักรพรรดิที่มีความสำคัญกับประเทศญี่ปุ่นยุคปัจจุบันเป็นอย่างยิ่ง และได้รับความเคารพจากชาวญี่ปุ่นยุคปัจจุบันมากที่สุด



เที่ยง

อิสระอาหารเที่ยงตามอัธยาศัย เพื่อไม่เป็นการรบกวนเวลาช้อปปิ้ง

หรือหากท่านใดมีความประสงค์จะเลือกซื้อดิสนีย์แลนด์เพิ่มท่านละ 2,700.- บาท (ไม่รวมค่าเดินทาง) ดิสนีย์แลนด์โลกแห่งจินตนาการของราชาการ์ตูนญี่ปุ่นซึ่งเป็นดิสนีย์แลนด์แห่งแรกที่สร้างนอกประเทศสหรัฐอเมริกา โดยสร้างขึ้นในปี พ.ศ. 2526 จากการถมทะเลและใช้ทุนสร้างกว่า 600 ล้านบาท ให้ท่าน

สนุกสนานกับเครื่องเล่นนานาชาติ (ไม่จำกัดจำนวนการเล่น) ให้ท่านเล่นเครื่องเล่นตัวใหม่จากภาพยนตร์ การดูเรื่องดัง TOY STORY ชมภาพยนตร์ THE PIRATE OF CARIBBEAN เช่าขวัญอยู่กับบ้านผีสิงใน HAUNTED MANTION สัมผัสความน่ารักของตุ๊กตาเด็กนานาชาติใน โลกใบเล็ก SMALL WORLD ชม ภาพยนตร์สามมิติ THE INVENTION OF THE YEAR ให้ท่านได้สนุกสนานพร้อมกับการจับจ่ายเลือกซื้อ สินค้าที่ระลึกน่ารักในดิสนีย์แลนด์อีกทั้งยังจะได้สัมผัสกับตัวการ์ตูนเอกจากวอลดิสนีย์ อย่าง มิกกี้เมาส์ มินนี่เมาส์ พร้อมพองเพื่อนการ์ตูนอีกมากมายสนุกกับการจับจ่ายซื้อของที่ระลึกน่ารักในดิสนีย์แลนด์

การเดินทางจากนาริตะสู่โตเกียว

แผนที่การเดินทาง

	UENO	NIPPORI	AIRRRPORT				
นาที่	41	36		KEISEI SKYLINER			
	IKEBUKURO SHINJUKU	SHIBUYA SHINAGAWA TOKYO					
นาที่	97	84		80	67	NARITA EXPRESS N'EX	
	IKEBUKURO SHINJUKU	SHIBUYA TOKYOCITY SHINAGAWA					
นาที่	125+	120+		110+	95+	85+	AIRPORT LIMOUSINE BUS
	TOKYO AREA						
นาที่	90+					TAXI	

- 1) จากโรงแรมแถวย่านนาริตะสู่สนามบินนาริตะใช้รถบัสบริการฟรีของทางโรงแรม แต่เนื่องด้วยจะต้องเริ่มตั้งแต่ 9.00 น.เป็นต้นไปเพราะเนื่องจากในตอนเช้าระหว่าง 6.00 - 9.00 น เป็นช่วงที่มีลูกค้าใช้บริการไปสนามบิน เป็นจำนวนมากซึ่งอาจจะทำให้ขึ้นรถบัสไม่ครบตามจำนวนผู้เดินทางทั้งหมด
- 2) รถไฟสาย KEISEI SKYLINER เป็นรถไฟที่วิ่งจากสนามบินนาริตะไปสถานีอุเอะ โนะเพียง 41 นาทีโดยใช้เวลาเร็วในการวิ่ง 160 ก.ม./ชม. โดยค่าตัวจะอยู่ที่เที่ยวละ 2,470 เยน/ท่าน โดยเวลาที่ให้บริการ 7.28-18.20 น เพราะฉะนั้นก่อนเดินทางกลับควรเช็คเที่ยวสุดท้ายว่าหมดตอนกี่โมง
- 3) รถไฟสาย NARITA EXPRESS (N'EX) เป็นรถไฟเข้าเมืองจากค่าย JR ถือว่าเป็นรถไฟที่ราคาค่อนข้างสูงชนิดนี้ตั้งแต่ตัวรถไฟจะเป็นแบบระบุที่นั่งบนรถไฟได้เลยโดยไม่ต้องกลัวว่าขึ้นไปแล้วเราจะไม่มีที่นั่งเพราะสามารถหมุนเข้า หากันได้มีอาหารขายบนรถไฟโดยค่าตัวรถไฟจะอยู่ที่ราคาเที่ยวละ 3,190 เยน/ท่านโดย

เวลาที่รถไฟให้บริการตั้งแต่เวลา 7.44-19.42 น เพราะฉะนั้นก่อนเดินทางกลับควรเช็คเที่ยวสุดท้ายว่าหมดตอนกี่โมง

4) AIRPORT LIMOUSINE BUS เป็นอีก 1 ทางเลือกในการเดินทางเข้าโตเกียวแต่รถบัสนี้จะจำกัดจำนวนผู้โดยสาร ต่อรอบโดยรอบจะรับอยู่ 35-40 ท่านต่อเที่ยวโดยจะใช้ระยะเวลาในการเดินทาง 80-100 นาที ราคา 3,000 เยน/ท่าน/เที่ยว เวลาที่ให้บริการ 5.55-17.30 น ถ้าเด็กอายุต่ำกว่า 12 ก็จะเสียครึ่งราคา

5) TAXI ในส่วนของรถแท็กซี่นี้ค่าโดยสารจากโตเกียว สู่วางานที่พักย่านนาริตะจะอยู่ที่ราคา 20,000-25,000 เยน (โดยราคานี้จะไม่รวมค่าทางด่วน)

ค่า

อิสระอาหารค่ำ ตามอัธยาศัย

นำท่านเข้าสู่ที่พัก HINJUKU GRANDBELL HOTEL หรือเทียบเท่าระดับเดียวกัน

วันที่สี่

ภูเขาไฟฟูจิ (ชั้นที่ 5) - พิพิธภัณฑสถานแผ่นดินไหว – โอชิโนะฮัคไค - แชนอนเซ็นธรรมชาติ

เช้า

รับประทานอาหารเช้า ณ ห้องอาหารของโรงแรม

นำท่านเดินทางสู่ ภูเขาไฟฟูจิ บริเวณชั้น 5 โดยรถโค้ช (ขึ้นอยู่กับสภาพภูมิอากาศ) ให้ท่านได้สัมผัสอากาศอันบริสุทธิ์บนยอดเขาฟูจิ ถ่ายภาพที่ระลึก กับภูเขาไฟที่ได้ชื่อว่ามีสัดส่วนสวยงามที่สุดในโลก ซึ่งเป็นภูเขาไฟที่ยังดับไม่สนิท และมีความสูงที่สุดในประเทศญี่ปุ่นจากด้านล่างสู่บนยอดปล่องเขาด้วยความสูง 3,776 เมตร) จากนั้น นำท่านเยี่ยมชม พิพิธภัณฑสถาน EARTH QUAKE MUSEUM ที่จำลองเรื่องราวของภูเขาไฟฟูจิ และให้ท่านได้สัมผัสกับความรู้สึกของการจำลองเรื่องราวเกี่ยวกับแผ่นดินไหวที่เกิดขึ้นในประเทศญี่ปุ่น จากนั้นอิสระให้ท่านได้เลือกซื้อของที่ระลึกตามอัธยาศัย



เที่ยง

รับประทานอาหารกลางวัน ณ ภัตตาคาร

จากนั้นนำท่านเดินทางสู่ หมู่บ้าน โอชิโนะฮัคไค นำท่านเจาะลึกตามหาแหล่งน้ำบริสุทธิ์จากภูเขาไฟฟูจิ ที่เป็นแหล่งน้ำตามธรรมชาติตั้งอยู่ในหมู่บ้าน โอชิโนะ จ.ยามานชิ หรือพูดในทางกลับกันคือกลุ่มน้ำผุดโอชิโนะฮัคไค เพียงก้าวแรกที่ย่างเท้าเข้าไปในหมู่บ้าน ก็สัมผัสได้ถึงอากาศบริสุทธิ์ และไอเย็นจากแหล่งน้ำธรรมชาติที่มีให้เห็นอยู่ทุกมุม โดยในบ่อน้ำใสแจ๋วมีปลาหลากหลายพันธุ์แหวกว่ายสบายอารมณ์แต่ขอบอกเลยว่าน้ำแต่ละบ่อนั้นเย็นเจี๊ยบถึงใจจนแอบสงสัยว่าน้ำองปลาไม่หนาวสะท้านกันบ้างรึ เพราะอุณหภูมิในน้ำเฉลี่ยอยู่ที่ 10-12 องศา นอกจากชมแล้วก็ยังมีน้ำผุดจากธรรมชาติให้ดื่มตามอัธยาศัย และที่สำคัญหมู่บ้าน โอชิโนะยังเป็นแหล่งช้อปปิ้งสินค้าโอท็อปชั้นเยี่ยม

นำท่านเข้าสู่ที่พัก FUJI EVERGREEN HOTEL/ FUJI LAND SCOLE PLAZA HOTEL หรือระดับเดียวกัน

ค่ำ **รับประทานอาหารค่ำ ณ ห้องอาหารของโรงแรม ***** ให้ท่านได้อิ่มอร่อยกับมื้อพิเศษที่มีชาบูยักษ์ให้ท่าน ได้ลิ้มลองรสชาติปูพร้อมน้ำจิ้มสไตส์ญี่ปุ่นอย่างจุใจ หลังอาหารให้ท่านได้ผ่อนคลายกับการแช่น้ำแร่ธรรมชาติ เชื่อว่าถ้าได้แช่น้ำแร่แล้ว จะทำให้ผิวพรรณสวยงามและช่วยให้ระบบหมุนเวียนโลหิตดีขึ้น

วันที่ห้า **สวนดอกไม้ฮามะมะตี – ผ่านชมทะเลสาบฮามานะ – นาโกย่า – ช้อปปิ้งจัสโก้ อีออน**

เช้า **รับประทานอาหารเช้า ณ ห้องอาหารของโรงแรม**

จากนั้นนำท่านสู่ **จ.ชิสึโอกะ** เป็นที่ตั้งของทั้งภูเขาไฟฟูจิที่สูงที่สุดในญี่ปุ่นและอ่าวซุรุกะที่ลึกที่สุดในญี่ปุ่น แล้วยังเป็นแหล่งชมดอกไม้ชั้นแนวหน้าของญี่ปุ่นอีกด้วย โชนฝั่งตะวันตกริมทะเลสาบฮามานาโกะรายล้อมไปด้วยป่าไม้เขียวชอุ่มและดอกไม้ตามฤดูกาลทั้ง 4 ซึ่งเป็นที่น่าประทับใจ ภายใน ประกอบด้วยซากุระกว่า 1300 ต้นและทิวลิปอีกกว่า 5 แสนต้นบานสะพรั่งสวยงามแต่งแต้มสวนในฤดูใบไม้ผลิอีกด้วย

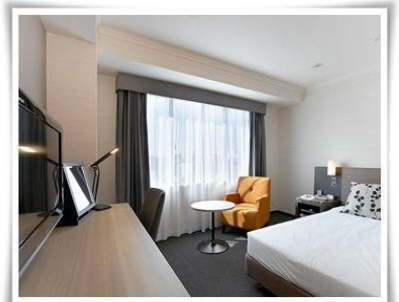


เที่ยง **รับประทานอาหารกลางวัน ณ ภัตตาคาร**

นำท่านผ่านชม ทะเลสาบฮามานะ ทะเลสาบที่เพาะพันธุ์ปลาไหลที่ใหญ่ที่สุดในบริเวณนั้น ทะเลสาบนี้เกิดขึ้นเมื่อ 500 ปีก่อนจากแผ่นดินไหวครั้งใหญ่และสึนามิ ทำให้พื้นที่น้ำเชื่อมไปยังมหาสมุทรแปซิฟิก น้ำในทะเลสาบเป็นน้ำกร่อย เนื่องจากผสมระหว่างน้ำทะเลกับน้ำจืด ทำให้เป็นที่อยู่อาศัยของปลาไหลสาหร่าย และเต่ากระดองนิ่ม นอกจากนั้นยังมีปลา ปู กุ้ง และสิ่งมีชีวิตอื่นๆ หลายชนิด ทะเลสาบนี้เป็นที่รู้จักในเรื่องการจับสัตว์น้ำได้มากที่สุดที่สุดในญี่ปุ่น นำท่านเดินทางสู่ เมืองนาโกย่า เมืองใหญ่อันดับ 3 รองจากโอซาก้า ที่เจริญไปด้วยแหล่งธุรกิจและโรงงานอุตสาหกรรม นำท่านช้อปปิ้งห้างสรรพสินค้า ห้างจัสโก้ อีออน ให้ท่านได้ซื้อของฝากมากมายหลากหลายชนิด อาทิเช่น ขนมชนิดต่างๆ ผลไม้ตามฤดูกาล และพิเศษสุดกับร้าน 100 เยน ที่ทุกอย่างในร้านราคาเพียง 100 เยนเท่านั้น

ค่ำ **อิสระอาหารค่ำ ตามอัธยาศัย**

นำท่านเข้าสู่ที่พัก ROUTE INN HOTEL / NAGOYA SAKAE TOKYU INN HOTEL หรือระดับเดียวกัน



วันที่หก นาโงย่า – เกียวโต – ปราสาททอง – ปราสาทโอซาก้า - ชินไซบาชิ

เช้า รับประทานอาหารเช้า ณ ห้องอาหารของโรงแรม

จากนั้นนำท่านเดินทางสู่เกียวโต นำท่านชม วัดคินคะคุจิ หรือ ปราสาททอง สร้างโดยโชกุน อาซึคางะ โยชิ มิสึ เพื่อเป็นสถานที่พักผ่อน ต่อมาบุตรชายของท่านได้ตัดแปลงให้เป็นวัด แต่ปราสาทเดิมได้ถูกไฟไหม้ในปี พ.ศ.2493 และสร้างขึ้นใหม่เมื่อปี พ.ศ.2498 ปราสาทโดยรอบปิดด้วยทองคำเปลวอย่างสวยงาม ให้ท่านได้สัมผัสกับความสะอาดใสมองใสของสระน้ำที่สามารถสะท้อนให้เห็นภาพตัวปราสาทได้อย่างงดงาม จากนั้นนำท่านเดินทางชมบริเวณโดยรอบของ ปราสาทโอซาก้า (ไม่รวมค่าเข้าปราสาท) ซึ่งถือได้ว่าเป็นสัญลักษณ์ของเมือง สัมผัสความยิ่งใหญ่และชมนิทรรศการที่จัดแสดงอยู่ภายใน ซึ่งเล่าถึงความเป็นมาของปราสาทรวมทั้งประวัติและข้าวของเครื่องใช้ ต่างๆของโชกุน อิเดะโยชิโตโยโตมิ ผู้มีคำสั่งให้ก่อสร้างปราสาทแห่งนี้

หมายเหตุ: ประมาณปลายเดือน มี.ค.-ต้นเดือน เม.ย.ท่านจะได้ชมบรรยากาศของซากุระบาน ณ ปราสาทโอซาก้า ที่พร้อมบานสะพรั่งต้อนรับนักท่องเที่ยว แต่ทั้งนี้ทั้งนั้นขึ้นอยู่กับสภาพอากาศในแต่ละปี



เที่ยง รับประทานอาหารกลางวัน ณ ภัตตาคาร

จากนั้นนำท่านช้อปปิ้งย่าน ชินไซบาชิ ย่านช้อปปิ้งชื่อดังของนครโอซาก้า ภายในย่านนี้มีร้านค้าเก่าแก่ปะปนไปกับร้านค้าทันสมัย และสินค้าหลากหลายรูปแบบทั้งสำหรับเด็ก และผู้ใหญ่ ซึ่งย่านนี้ถือว่าเป็นย่านแสงสี และบันเทิงชั้นนำแห่งหนึ่งของนครโอซาก้า อีกทั้งยังมีร้านอาหารทะเลขึ้นชื่อมากมาย ซึ่งเสน่ห์อย่างหนึ่งคือ ทุกร้านจะประดับประดาร้านของตนด้วยแสงไฟนีออนซึ่งตัดทำให้เป็นรูปปู กุ้ง และปลาหมึก ซึ่งนักท่องเที่ยวให้ความสนใจและแวะถ่ายรูปกันเป็นที่ระลึกลอย่างมาก และร้านค้าทุกแห่ง จะพยายามสร้างจุดเด่นให้แก่ร้านของตนให้ได้มากที่สุด เพื่อดึงดูดลูกค้าให้เข้ามาใช้บริการ สัญลักษณ์เด่นของย่านนี้คือ ตึกรูปเครื่องหมายการค้าของกูลิโกะ ผลิตภัณฑ์ขนมชื่อดังจากญี่ปุ่นนั่นเอง



เย็น อิสระอาหารค่ำตามอัชฌาศัย เพื่อไม่เป็นการรบกวนเวลาช้อปปิ้งของท่าน

สมควรแก่เวลา นำท่านเดินทางสู่สนามบินคันไซ เพื่อเตรียมตัวเดินทางกลับสู่กรุงเทพฯ

วันที่เจ็ด สนามบินคันไซ – กรุงเทพฯ ฯ

00.10 น. เห็นฟ้าผู้กรุงเทพ ฯ โดยสายการบิน AIR ASIA X เที่ยวบินที่ XJ611 บริการอาหารและเครื่องดื่มบนเครื่อง
04.00 น. ถึงสนามบินดอนเมือง โดยสวัสดิภาพ พร้อมความประทับใจ...

*****โปรดอาจมีการเปลี่ยนแปลงตามความเหมาะสม*****

อัตราค่าบริการ

กำหนดการเดินทาง	ผู้ใหญ่ห้องละ 2-3 ท่าน	พักเดี่ยวเพิ่ม	ราคาไม่รวมตัว
27 มี.ค. – 02 เม.ย. 61	39,900	8,000	31,900
28 มี.ค. – 03 เม.ย. 61	39,900	8,000	31,900

** ราคาเด็กอายุไม่เกิน 2 ปี 10,000 บาท

***ค่าบริการข้างต้น ยังไม่รวมค่าทิปคนขับรถ หัวหน้าทัวร์ และมัดคูปองที่ท้องถิ่น

ท่านละ 3,500 เยน /ทริป/ต่อท่าน***

ในกรณียกเลิกการเดินทาง ต้องยกเลิก 30 วันก่อนการเดินทางเท่านั้น ไม่เช่นนั้นทางบริษัทจะไม่คืนมัดจำไม่ว่าด้วยกรณีใดๆ ทั้งสิ้น เพราะทางบริษัทได้ทำการจ่ายค่าตัวไปให้กับสายการบินเรียบร้อยแล้ว โปรดอ่านข้อความให้ถี่ถ้วนก่อนการจองทัวร์ทุกครั้ง เพื่อประโยชน์แก่ตัวท่านเอง

การเดินทางในแต่ละครั้งจะต้องมีผู้โดยสารจำนวน 30 ท่านขึ้นไป ถ้าผู้โดยสารไม่ครบจำนวนดังกล่าว บริษัทฯ ขอสงวนสิทธิ์ในการเลื่อนการเดินทาง หรือเปลี่ยนแปลงราคา

กรุณาชำระมัดจำ ท่านละ 10,000.- บาท หากมีการยกเลิกภายหลัง ทางบริษัทขอสงวนสิทธิ์ในการคืนมัดจำทั้งหมด เนื่องจากทางบริษัทฯ ได้ชำระค่าตัวเครื่องบินเต็มใบให้กับสายการบินเป็นที่เรียบร้อยแล้ว ยกเว้นค่าภาษีน้ำมันที่ยังมิได้ชำระ ค่าทัวร์ส่วนที่เหลือ กรุณาชำระ 21 วันก่อนการเดินทาง

หมายเหตุ 1. ตัวเมื่อออกแล้วไม่สามารถคืนได้ อันเนื่องจากเงื่อนไขของสายการบิน

จากมาตรการยกเว้นวีซ่าเข้าประเทศญี่ปุ่นให้กับคนไทย ผู้ที่ประสงค์จะพำนักระยะสั้นในประเทศญี่ปุ่นไม่เกิน 15 วัน ไม่ว่าจะด้วยวัตถุประสงค์เพื่อการท่องเที่ยว เยี่ยมญาติ หรือธุรกิจ จะต้องยื่นเอกสารในขั้นตอนการตรวจเข้าเมือง เพื่อยืนยันการมีคุณสมบัติการเข้าประเทศญี่ปุ่น* ดังต่อไปนี้

1. ตัวเครื่องบินขาออกจากประเทศญี่ปุ่น ทางทวิร์จัดเตรียมให้
2. สิ่งที่ยืนยันว่าท่านสามารถรับผิดชอบค่าใช้จ่ายที่อาจเกิดขึ้นในระหว่างที่พำนักในประเทศญี่ปุ่นได้ (เช่น เงินสด บัตรเครดิต เป็นต้น)
3. ชื่อ ที่อยู่ และหมายเลขติดต่อในระหว่างที่พำนักในประเทศญี่ปุ่น (เช่น คนรู้จัก โรงแรม และอื่น ๆ) ทางทวิร์จัดเตรียมให้
4. กำหนดการเดินทางระหว่างที่พำนักในประเทศญี่ปุ่น ทางทวิร์จัดเตรียมให้

อัตราค่าบริการนี้รวม

- ✓ ค่าตัวเครื่องบินไป-กลับ พร้อมคณะ
- ✓ ค่าภาษีสนามบินทุกแห่งที่มี
- ✓ ค่าน้ำหนักกระเป๋าสัมภาระท่านละไม่เกิน 20 กก.
- ✓ ค่ารถรับ-ส่ง และนำเที่ยวตามรายการ
- ✓ ค่าที่พักตามที่ระบุในรายการ พักห้องละ 2 ท่าน
- ✓ ค่าเข้าชมสถานที่ต่างๆ ตามรายการ
- ✓ ค่าอาหารตามมื้อที่ระบุในรายการ
- ✓ ค่าจ้างมัคคุเทศก์คอยบริการตลอดการเดินทาง
- ✓ ค่าประกันอุบัติเหตุระหว่างเดินทาง วงเงินท่านละ 1,000,000 บาท (เงื่อนไขตามกรมธรรม์)

อัตราค่าบริการนี้ไม่รวม

- ✗ ค่าธรรมเนียมวีซ่าเข้าประเทศญี่ปุ่น (เพราะรัฐบาลประกาศยกเว้นวีซ่าเข้าประเทศญี่ปุ่นให้กับคนไทย ผู้ที่ประสงค์จะ พำนักระยะสั้นในประเทศญี่ปุ่นไม่เกิน 15 วัน)
- ✗ ****ถ้ากรณีที่ทางรัฐบาลประกาศให้กลับมาใช้วีซ่าผู้เดินทางจะต้องเสียค่าใช้จ่ายในการทำวีซ่าเพิ่ม ท่านละ 1,700 บาท****
- ✗ ค่าใช้จ่ายส่วนตัวนอกเหนือจากรายการที่ระบุ เช่น ค่าทำหนังสือเดินทาง ค่าโทรศัพท์ ค่าโทรศัพท์ทางไกล ค่าอินเทอร์เน็ต ค่าซักรีด มินิบาร์ในห้อง รวมถึงค่าอาหารและเครื่องดื่มที่สั่งเพิ่มนอกเหนือรายการ (กรุณาสอบถามจากหัวหน้าทัวร์ก่อนการให้บริการ)
- ✗ ค่าทิปคนขับรถ หัวหน้าทัวร์ และมัคคุเทศก์ท้องถิ่น ท่านละ 3,500 เยน /ทริป/ต่อท่าน
- ✗ ค่าภาษีมูลค่าเพิ่ม 7% และภาษีหัก ณ ที่จ่าย 3%

- ✘ ค่าธรรมเนียมวีซ่าเข้าประเทศญี่ปุ่น (เพราะรัฐบาลประกาศยกเว้นวีซ่าเข้าประเทศญี่ปุ่นให้กับคนไทย ผู้ที่ประสงค์จะพำนักระยะสั้นในประเทศญี่ปุ่นไม่เกิน 15 วัน)

เงื่อนไขการชำระค่าบริการ

- กรุณามัดจำ 15,000 / ท่านหรือชำระทั้งหมด หลังจากการจองภายใน 3 วัน โดยโอนเงินเข้าบัญชี
- ธนาคาร ไทยพาณิชย์ (สาขา หนึ่งพัน)
- ชื่อบัญชี นายโสภส ศิริวัลลภ
- เลขที่บัญชี 175-239584-6 (ออมทรัพย์)
- แฟกซ์สลิปโอนเงินมาที่บริษัทฯ แฟกซ์ 02-3619689

ส่วนที่เหลือชำระก่อนเดินทาง 20 วัน กรณีที่ไม่ชำระเงินส่วนที่เหลือตามเวลาที่กำหนด (ไม่นับเสาร์-อาทิตย์ และวันหยุดนักขัตฤกษ์)

- หากมีการยกเลิกภายหลัง ทางบริษัทขอสงวนสิทธิ์ในการยึดมัดจำหรือค่าตัวรถทั้งหมด เนื่องจากทางบริษัทฯ ได้ชำระค่าตัวเครื่องบินเต็มใบให้กับสายการบินเป็นที่เรียบร้อยแล้ว
- นักท่องเที่ยวหรือเอเจนซี่ที่ต้องชำระเงินค่าบริการส่วนที่เหลือทั้งหมดก่อนวันเดินทางอย่างน้อย 21 วัน กรณีนักท่องเที่ยวหรือเอเจนซี่ไม่ชำระเงิน หรือชำระเงินไม่ครบภายในกำหนด รวมถึงกรณีเช็คของท่านถูกปฏิเสธการจ่ายเงินไม่ว่ากรณีใดๆ ให้ถือว่านักท่องเที่ยวสละสิทธิการเดินทางในทัวร์นั้นๆ
- การติดต่อใดๆ กับทางบริษัทเช่น แฟกซ์ อีเมลล์ หรือจดหมายฯ ต้องทำในวันเวลาทำการของทางบริษัท ดังนี้ วันจันทร์ ถึงศุกร์ เวลา 9.00 น. – 18.30 น. นอกจากวันเวลาดังกล่าวและวันหยุดนักขัตฤกษ์ที่รัฐบาลประกาศในปีนั้นๆ ถือว่าเป็นวันหยุดทำการของทางบริษัท

เงื่อนไขการยกเลิกการเดินทาง

- กรณีที่นักท่องเที่ยวหรือเอเจนซี่ต้องการขอยกเลิกการเดินทาง หรือเลื่อนการเดินทาง นักท่องเที่ยวหรือเอเจนซี่(ผู้มีชื่อในเอกสารการจอง) จะต้องแฟกซ์ อีเมลล์ หรือเดินทางมาเซ็นเอกสารการยกเลิกที่บริษัทอย่างใดอย่างหนึ่งเพื่อแจ้งยกเลิกการจองกับทางบริษัทเป็นลายลักษณ์อักษร ทางบริษัทไม่รับยกเลิกการจองผ่านทางโทรศัพท์ไม่ว่ากรณีใดๆ
- กรณีนักท่องเที่ยวหรือเอเจนซี่ที่ต้องการขอรับเงินค่าบริการคืน นักท่องเที่ยวหรือเอเจนซี่ (ผู้มีชื่อในเอกสารการจอง) จะต้องแฟกซ์ อีเมลล์ หรือเดินทางมาเซ็นเอกสารการขอรับเงินคืนที่บริษัทอย่างใดอย่างหนึ่งเพื่อทำเรื่องขอรับเงินค่าบริการคืน โดยแนบหนังสือมอบอำนาจพร้อมหลักฐานประกอบการมอบอำนาจ หลักฐานการชำระเงินค่าบริการต่างๆ และหน้าสมุดบัญชีธนาคารที่ต้องการให้นำเงินเข้าให้ครบถ้วน โดยมีเงื่อนไขการคืนเงินค่าบริการดังนี้
- ทั้งนี้ ทางบริษัทจะหักค่าใช้จ่ายที่ได้จ่ายจริงจากค่าบริการที่ชำระแล้วเนื่องในการเตรียมการจัดการนำเที่ยวให้แก่ นักท่องเที่ยว เช่น การสำรองที่นั่งตัวเครื่องบิน การจองที่พัก ฯลฯ
- การเดินทางที่ต้องการันตีมัดจำหรือชื่อขาดแบบมีเงื่อนไข หรือเที่ยวบินเหมาลำ CHARTER FLIGHT หรือ EXTRA FLIGHT กับสายการบิน หรือผ่านตัวแทนในประเทศหรือต่างประเทศ จะไม่มีการคืนเงินมัดจำหรือค่าบริการทั้งหมด

- การติดต่อใดๆ กับทางบริษัทเช่น แฟกซ์ อีเมลล์ หรือจดหมายฯ ต้องทำในเวลาราชการของทางบริษัท ดังนี้ วันจันทร์ ถึงศุกร์ เวลา 9.00 น. – 18.00 น. นอกจากวันเวลาดังกล่าวและวันหยุดนักขัตฤกษ์ที่รัฐบาลประกาศในปีนั้นๆ ถือว่าเป็นวันหยุดทำการของทางบริษัท
- ทางบริษัทขอสงวนสิทธิ์ในการยกเลิกการเดินทางกรณีมีนักท่องเที่ยวเดินทางไม่ถึง 15 คน

เงื่อนไขและข้อกำหนดอื่นๆ

- ทัวร์นี้สำหรับผู้มีวัตถุประสงค์เพื่อการท่องเที่ยวเท่านั้น
- ทัวร์นี้เป็นทัวร์แบบเหมา หากท่านไม่ได้ร่วมเดินทางหรือใช้บริการตามที่ระบุไว้ในรายการ ไม่ว่าจะบางส่วนหรือทั้งหมด หรือถูกปฏิเสธการเข้า-ออกเมืองด้วยเหตุผลใดๆ ทางบริษัทจะไม่คืนเงินค่าบริการ ไม่ว่าจะบางส่วนหรือทั้งหมดให้แก่ท่าน
- ทางบริษัทขอสงวนสิทธิ์ในการยกเลิกการเดินทางในกรณีที่มีนักท่องเที่ยวร่วมเดินทางน้อยกว่า 15 ท่าน โดยจะแจ้งให้กับนักท่องเที่ยวหรือเอเจนซี่ทราบล่วงหน้าอย่างน้อย 7 วันก่อนการเดินทางสำหรับประเทศที่ไม่มีวีซ่า และอย่างน้อย 10 วันก่อนการเดินทางสำหรับประเทศที่มีวีซ่า แต่หากทางนักท่องเที่ยวทุกท่านยินดีที่จะชำระค่าบริการเพิ่มจากการที่มีนักท่องเที่ยวร่วมเดินทางน้อยกว่าที่ทางบริษัทกำหนดเพื่อให้คณะเดินทางได้ ทางเรายินดีที่จะให้บริการต่อไป
- ทางบริษัทขอสงวนสิทธิ์ไม่รับผิดชอบค่าเสียหายจากความผิดพลาดในการสะกดชื่อ นามสกุล คำนำหน้าชื่อ เลขที่หนังสือเดินทาง และอื่นๆ เพื่อใช้ในการจองตั๋วเครื่องบิน ในกรณีที่นักท่องเที่ยวหรือเอเจนซี่มิได้ส่งหน้าหนังสือเดินทางให้กับทางบริษัทพร้อมการชำระเงินมัดจำ
- ทางบริษัทขอสงวนสิทธิ์ในการเปลี่ยนแปลงรายการการเดินทางตามความเหมาะสม เพื่อให้สอดคล้องกับสถานการณ์ ภูมิอากาศ และเวลา ณ วันที่เดินทางจริงของประเทศที่เดินทาง ทั้งนี้ บริษัทจะคำนึงถึงความปลอดภัยของนักท่องเที่ยวส่วนใหญ่เป็นสำคัญ
- ทางบริษัทขอสงวนสิทธิ์ไม่รับผิดชอบใดๆ ต่อความเสียหายหรือค่าใช้จ่ายใดๆ ที่เพิ่มขึ้นของนักท่องเที่ยวที่มีได้เกิดจากความผิดของทางบริษัท เช่น ภัยธรรมชาติ การจลาจล การนัดหยุดงาน
- การปฏิบัติ อุบัติเหตุ ความเจ็บป่วย ความสูญหายหรือเสียหายของสัมภาระ ความล่าช้า เปลี่ยนแปลง หรือการบริการของสายการบิน เหตุสุดวิสัยอื่น เป็นต้น
- อัตราค่าบริการนี้คำนวณจากอัตราแลกเปลี่ยนเงินตราต่างประเทศ ณ วันที่ทางบริษัทเสนอราคา ดังนั้น ทางบริษัทขอสงวนสิทธิ์ในการปรับราคาค่าบริการเพิ่มขึ้น ในกรณีที่มีการเปลี่ยนแปลงอัตราแลกเปลี่ยนเงินตราต่างประเทศ ค่าตัวเครื่องบิน ค่าภาษีเชื้อเพลิง ค่าประกันภัยสายการบิน การเปลี่ยนแปลงเที่ยวบิน ฯลฯ
- มัคคุเทศก์ พนักงาน หรือตัวแทนของทางบริษัท ไม่มีอำนาจในการให้คำสัญญาใดๆ แทนบริษัท เว้นแต่มีเอกสารลงนามโดยผู้มีอำนาจของบริษัทกำกับเท่านั้น

ข้อแนะนำก่อนการเดินทาง

1. กรูณาแยกของเหลว เจล สเปรย์ ที่จะนำติดตัวขึ้นเครื่องบิน ต้องมีขนาดบรรจุภัณฑ์ไม่เกิน 100 มิลลิลิตรต่อชิ้น และรวมกันทุกชิ้นไม่เกิน 1,000 มิลลิลิตร โดยแยกใส่ถุงพลาสติกใสซึ่งมีซิปล็อคปิดสนิท และสามารถนำออกมาให้เจ้าหน้าที่ตรวจได้อย่างสะดวก ณ จุดเอ็กซ์เรย์ อนุญาตให้ถือได้ท่านละ 1 ใบเท่านั้น ถ้าสิ่งของดังกล่าวมีขนาดบรรจุภัณฑ์มากกว่าที่กำหนดจะต้องใส่กระเป๋าใบใหญ่และฝากเจ้าหน้าที่โหลดใต้ท้องเครื่องบินเท่านั้น

2. สิ่งของที่มีลักษณะคล้ายกับอาวุธ เช่น กรรไกรตัดเล็บ มีดพก แหวน อุปกรณ์กีฬาฯ จะต้องใส่กระเป๋าใบใหญ่และฝากเจ้าหน้าที่โหลดใต้ท้องเครื่องบินเท่านั้น
3. ประเทศญี่ปุ่น มีกฎหมายห้ามนำผลิตภัณฑ์ที่ทำมาจากพืช และเนื้อสัตว์ทุกชนิดเข้าประเทศ เช่น ผัก ผลไม้สด ไข่ เนื้อสัตว์ ไข่กรอกฯ เพื่อเป็นการป้องกันโรคติดต่อที่จะมาจากสิ่งเหล่านี้ หากเจ้าหน้าที่ตรวจพบ จะต้องเสียค่าปรับในอัตราที่สูงมาก