

LICENSE NO. 11/4334

Grand Holiday

www.grandholiday.co.th

บริษัท แกรนด์ ฮอลิเดย์ จำกัด

ศุภาสัย ปาร์ค ศรีนครินทร์

688/9 ก.ศรีนครินทร์ แขวงหนองบอน เขตประเวศ กรุงเทพฯ 10250

เบอร์โทร: 02-361-9688 เบอร์แฟกซ์: 02-361-9600

EXCELLENT PINKMOSS TOKYO OSAKA 6 วัน 3 คืน



นำท่านเดินทางสู่ประเทศญี่ปุ่น โดยสายการบิน แอร์เอเชีย เอ็กซ์



เยือนญี่ปุ่นดินแดนอาทิตย์อุทัย ขอพรเจ้าแม่กวนอิมทองคำ ณ วัดอาซากุสะ

ชมภูเขาไฟฟูจิ ภูเขาไฟที่ได้ชื่อว่าสวยที่สุดในโลก ล่องเรือโจรสลัดชมความงามของทะเลสาบอาชิ

ชิมไข่ดำโอวาคุดานิ ตื่นตาตื่นใจกับทุ่งดอกชิบะซากุระหรือฟิงค์มอส ที่งดงามดุจพรมผืนยักษ์

ช้อปปิ้งจุใจกับย่านดังใจกลางเมืองชินจูกุ + ชินไซบาชิ พิเศษ!! เต็มอิ่มกับบุฟเฟ่ต์ซาบูยักซ์

กำหนดการเดินทาง : พฤษภาคม - มิถุนายน 2560

วันแรก

กรุงเทพฯ – สนามบินดอนเมือง – นาริตะ

- 20.30 น. พร้อมกันที่สนามบินนานาชาติดอนเมือง ชั้น 3 อาคารผู้โดยสารระหว่างประเทศ เคาน์เตอร์สายการบิน AIR ASIA X เจ้าหน้าที่ของบริษัทฯ คอยให้การต้อนรับ และอำนวยความสะดวกในการเช็คอินสายการบิน AIR ASIA X ใช้เครื่อง AIRBUS A330-300 จำนวน 377 ที่นั่ง จัดที่นั่งแบบ 3-3-3 มีบริการอาหารร้อนลิฟท์ทั้งขาไปและขากลับ (น้ำหนักกระเป๋า 20 กก./ท่าน หากต้องการซื้อน้ำหนักเพิ่ม ต้องเสียค่าใช้จ่าย)
- 23.45 น. เห็นฟ้าสู่เมืองนาริตะ ประเทศญี่ปุ่น โดยสายการบิน AIR ASIA X เที่ยวบินที่ XJ600 บริการอาหาร และเครื่องดื่มบนเครื่อง

วันที่สอง

นาริตะ - โตเกียว - วัดอาซากุสะ – ผ่านชมโตเกียวสกายทรี – ช้อปปิ้งชินจูกุ

- 08.00 น. ถึง เมืองนาริตะ ประเทศญี่ปุ่น หลังจากผ่านขั้นตอนศุลกากรแล้ว เดินทางสู่ โตเกียว นำท่านชม วัดอาซากุสะ วัดที่เก่าแก่ที่สุดในกรุงโตเกียว เข้าชมมัสการขอพรจากพระพุทธรูปเจ้าแม่กวนอิมทองคำ นอกจากนี้ท่านยังจะได้พบเก็บภาพประทับใจกับ โคมไฟขนาดยักษ์ที่มีความสูงถึง 4.5 เมตรซึ่งแขวนอยู่บริเวณประตูทางเข้าวัด และยังสามารถเลือกซื้อเครื่องรางของขลังได้ภายในวัด ฯลฯ หรือเพลิดเพลินกับ ถนนนาคามิเซะ ถนนช้อปปิ้งที่มีชื่อเสียงของวัด มีร้านขายของที่ระลึกมากมายไม่ว่าจะเป็นเครื่องรางของขลังของเล่น โบราณ และตกท้ายด้วยร้านขายขนมที่คนญี่ปุ่น มายังวัดแห่งนี้ต้องมาต่อคิวกันเพื่อลิ้มลองกับรสชาติสุดแสนอร่อย นำท่าน เก็บภาพประทับใจกับแลนด์มาร์กแห่งใหม่ของกรุงโตเกียว ณ **ริมแม่น้ำซูมิดะ หอคอยโตเกียวสกายทรี (TOKYO SKY TREE)** หอส่งสัญญาณโทรทัศน์นาคมที่สูงที่สุดในโลก เปิดให้บริการเมื่อวันที่ 22 พฤษภาคม 2555 โดยหอนี้มีความสูง 634 เมตร สร้างด้วยเทคนิคทางสถาปัตยกรรมและวิศวกรรมอันทันสมัย ในช่วงที่เกิดแผ่นดินไหวครั้งใหญ่หอคอยแห่งนี้ได้พิสูจน์ให้เห็นถึงโครงสร้างทางสถาปัตยกรรมที่แข็งแกร่งทนทาน เพราะไม่เกิดความเสียหายแม้แต่น้อย

เที่ยง

รับประทานอาหารกลางวัน ณ ภัตตาคาร

จากนั้นนำท่านช้อปปิ้งย่านดัง **ย่านชินจูกุ** ให้ท่านได้เพลิดเพลินกับการจับจ่ายซื้อสินค้าานาชนิด ได้จากที่นี่ ไม่ว่าจะเป็น ร้านซานริโอะ ร้านขายเครื่องอิเล็กทรอนิกส์ กล้องถ่ายรูปดิจิตอล นาฬิกา เครื่องสำอางต่างๆ กันที่ร้าน MATSUMOTO แหล่งรวมเหล่าบรรดาเครื่องสำอางมากมาย อาทิ มาร์คเด้าชู, โฟมล้างหน้า WHIP FOAM ที่ราคาถูกกว่าบ้านเรา 3 เท่า, ครีมนันแดดซิเซโต้ แอนเนสซ่าที่คนไทยรู้จักเป็นอย่างดี และสินค้าอื่น ๆ หรือให้ท่านได้สนุกกับการเลือกซื้อสินค้า แบรินด์ดัง อาทิ LOUIS VULTTON, UNIQLO, กระเป๋าสุดฮิต BAO BAO ISSEY MIYAKE, เสื้อ COMME DES GARCONS, H&M หรือเลือกซื้อรองเท้า หลากหลายแบรนด์ดัง อาทิ NIKE, CONVERSE, NES BALANCE, REEBOK ฯลฯ ได้ที่ร้าน ABC MART



นำท่านเข้าสู่ที่พัก ณ NARITA REST HOUSE HOTEL หรือ NARITA TOBU HOTEL หรือเทียบเท่าระดับเดียวกัน



วันที่สาม อุทยานแห่งชาติฮาโกเน่-ล่องเรือทะเลสาบอาชิ-หุบเขาโอวาคุดานิ-ภูเขาไฟฟูจิ (ชั้นที่5)
พิพิธภัณฑสถานแผ่นดินไหว – แชนนอนเซ็นทรัล + บุฟเฟ่ต์ขาปุยักษ์

เช้า **รับประทานอาหารเช้า ณ ห้องอาหารของโรงแรม**

นำท่านเดินทางสู่ **อุทยานแห่งชาติฮาโกเน่** ตั้งอยู่ในจังหวัดคานะงะวะ ซึ่งเป็นแหล่งรวมบ่อน้ำพุร้อนมากถึง 17 แห่ง จากนั้นนำท่าน **ล่องเรือทะเลสาบอาชิ** (ใช้เวลาในการล่องในการล่อง 10 นาที) กับเรือแฟนตาซีโจรสลัดชมความงามของทะเลสาบอันดับหนึ่งในญี่ปุ่น ซึ่งได้ก่อตัวจากลาวาของภูเขาไฟ ท่านจะได้สัมผัสกับทัศนียภาพที่สวยงามตั้งภาพวาดสะท้อนลงสู่ทะเลสาบ จากนั้นนำท่านเดินทางโดยรถไฟสู่ **หุบเขาโอวาคุดานิ** ที่ยังคงกรุ่นด้วยควันจากบ่อกำมะถันเดือดอยู่ตลอดเวลา ชมบ่อน้ำแร่กำมะถันซึ่งสามารถดื่มไปให้สุดใจได้ โดยชาวญี่ปุ่นมีความเชื่อว่าหากได้ทานไข่ดำหนึ่งฟองจะสามารถทำให้อายุยืนยาวขึ้นอีกประมาณ 7 ปี

เที่ยง **รับประทานอาหารกลางวัน ณ ภัตตาคาร**

นำท่านเดินทางสู่ **ภูเขาไฟฟูจิ** ที่ตั้งตระหง่านอยู่เหนือเกาะญี่ปุ่นด้วยความสูง 3,776 เมตรจากระดับน้ำทะเล นำท่านชื่นชมความงามกันแบบใกล้ชิด ยังบริเวณ **“ชั้น 5” ของภูเขาไฟฟูจิ** (ขึ้นอยู่กับสภาพภูมิอากาศ) เพื่อชมทัศนียภาพโดยรอบของภูเขาไฟที่สามารถมองเห็นทะเลสาบทั้งห้ากระจายอยู่โดยรอบ ให้ท่านได้สัมผัสอากาศอันบริสุทธิ์บนยอดเขาฟูจิ ถ่ายภาพที่ระลึก กับภูเขาไฟที่ได้ชื่อว่ามีสัดส่วนสวยงามที่สุดในโลก ซึ่งเป็นภูเขาไฟที่ยังดับไม่สนิท และมีความสูงที่สุดในประเทศญี่ปุ่น นำท่านเยี่ยมชม **พิพิธภัณฑสถานแผ่นดินไหว** ที่จำลองเรื่องราวของภูเขาไฟฟูจิ และให้ท่านได้สัมผัสกับบรรยากาศของการจำลองเรื่องราวเกี่ยวกับแผ่นดินไหวที่เกิดขึ้นในประเทศญี่ปุ่น จากนั้นอิสระให้ท่านได้เลือกซื้อของที่ระลึกตามอัธยาศัย



นำท่านเข้าสู่ที่พัก ณ FUJI EVERGREEN HOTEL/ FUJI LAND SCOLE PLAZA HOTEL หรือ
ระดับเดียวกัน



ค่ำ **รับประทานอาหารค่ำ ณ ห้องอาหารของโรงแรม *** ให้ท่านได้อิ่มอร่อยกับมื้อพิเศษที่มีชาบูยักษ์ให้ท่าน
ได้ลิ้มลองรสชาติพร้อมน้ำจิ้มสไตส์ญี่ปุ่นอย่างจุใจ**

หลังอาหารให้ท่านได้ผ่อนคลายกับการแช่น้ำแร่ธรรมชาติ เชื่อว่าถ้าได้แช่น้ำแร่แล้ว จะทำให้ผิวพรรณ
สวยงามและช่วยให้ระบบหมุนเวียนโลหิตดีขึ้น

วันที่สี่

ทุ่งดอกฟิงค์มอส – ผ่านชมทะเลสาบฮามานะ – นาโกย่า – ช้อปปิ้งจัสโก้ อีออน

เช้า **รับประทานอาหารเช้า ณ ห้องอาหารของโรงแรม**

นำท่านชม **ดอกชิบะซากุระ** หรือที่รู้จักกันในนามนักท่องเที่ยวชาวไทยที่ชื่อทุ่งฟิงค์มอส”ที่พร้อมเพรียง
กันเบ่งบานอวดสีสันตดูงดงาม (โดยปกติ ดอกชิบะซากุระ หรือ ฟิงค์มอส จะบานช่วงปลายเดือน
เมษายน – ต้นเดือนมิถุนายนของทุกปี แต่ทั้งนี้ทั้งนั้นขึ้นอยู่กับสภาพอากาศ) ท่ามกลางอากาศที่เย็นสบาย
พร้อมกับทัศนียภาพที่โดดเด่น เบื้องหลังเป็นฉากของภูเขาไฟฟูจิที่งามสง่า ท่านจะได้ชมสีส้มที่เต็มทั่วทั้ง
ภูเขา และส่งกลิ่นหอมอบอวลของดอกไม้นี้จะทำให้ทั้งเมืองหอมกรุ่นไปทั่วอาณาบริเวณ ให้ท่านได้เก็บ
บันทึกภาพแห่งความทรงจำแห่งความสดงามไว้รำลึก และทุกครั้งที่น่าภาพ่ายกลับมากดูอีกครั้งท่านจะ
รำลึกถึงบรรยากาศนี้ไปตราบนานแสนนาน(ในกรณีที่ทุ่งดอกฟิงค์มอสปิด ทางบริษัทฯ ขอสงวนสิทธิ์)นำ
ท่านเดินทางสู่ **หมู่บ้านโอชิโนะฮัคไค** นำท่านเจาะลึกตามหาแหล่งน้ำบริสุทธิ์จากภูเขาไฟฟูจิ ที่เป็นแหล่ง
น้ำตามธรรมชาติตั้งอยู่ในหมู่บ้าน โอชิโนะ จ.ยามานชิ หรือพูดในทางกลับกันคือกลุ่มน้ำผุด โอชิโนะฮัค
ไค เพียงก้าวแรกที่ย่างเท้าเข้าไปในหมู่บ้าน ก็สัมผัสได้ถึงอากาศบริสุทธิ์ และไอเย็นจากแหล่งน้ำ
ธรรมชาติที่มีให้เห็นอยู่ทุกมุม โดยในบ่อน้ำใสแจ๋วมีปลาหลากหลายพันธุ์แหวกว่ายสบายอารมณ์ แต่ขอ
บอกเลยว่าน้ำแต่ละบ่อนั้นเย็นเจี๊ยบถึงใจจนแอบสงสัยว่าน้ำองปลาไม่หนาวสะท้านกันบ้างรึ เพราะ
อุณหภูมิในน้ำเฉลี่ยอยู่ที่ 10-12 องศา นอกจากชมแล้วก็ยังมีน้ำผุดจากธรรมชาติให้ดื่กดื่มตามอัธยาศัย
และที่สำคัญ หมู่บ้าน โอชิโนะยังเป็นแหล่งช้อปปิ้งสินค้าโอท็อปชั้นเยี่ยม

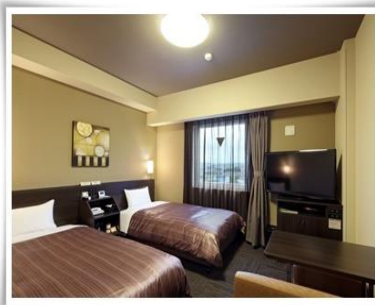
เที่ยง **รับประทานอาหารกลางวัน ณ ภัตตาคาร**

บ่าย นำท่านผ่านชม **ทะเลสาบฮามานะ** ทะเลสาบที่เพาะพันธุ์ปลาไหลที่ใหญ่ที่สุดในบริเวณนั้น นำท่าน
เดินทางสู่ **เมืองนาโกย่า** เมืองใหญ่อันดับ 3 รองจากโอซาก้า ที่เจริญไปด้วยแหล่งธุรกิจและโรงงาน
อุตสาหกรรม นำท่านช้อปปิ้งห้างสรรพสินค้า **ห้างจัสโก้อีออน** ให้ท่านได้ซื้อของฝากมากมาย

หลากหลายชนิด อาทิเช่น ขนมชนิดต่างๆ ผลไม้ตามฤดูกาล และพิเศษสุดกับร้าน 100 Yen ที่ทุกอย่างในร้านราคาเพียง 100 Yen เท่านั้น



ค่า **อิสระอาหารค่ำ ตามอัธยาศัย**
นำท่านเข้าสู่ที่พัก ณ ROUTE INN HOTEL / NAGOYA SAKAE TOKYU INN HOTEL หรือระดับเดียวกัน



วันที่ห้า **นาโกย่า – เกียวโต – ปราสาททอง – ปราสาทโอซาก้า – ชินไซบาชิ**

เช้า **รับประทานอาหารเช้า ณ ห้องอาหารของโรงแรม**
นำท่านชม **วัดลินคะคุจิ** หรือ ปราสาททอง สร้างโดยโชกุน อาชิคางะ โยชิมิสึ เพื่อเป็นสถานที่พักผ่อนต่อมานุชราชของท่านได้ดัดแปลงให้เป็นวัด แต่ปราสาทเดิมได้ถูกไฟไหม้ในปี พ.ศ.2493 และสร้างขึ้นใหม่เมื่อปี พ.ศ.2498 ปราสาทโดยรอบปิดด้วยทองคำเปลวอย่างสวยงาม ให้ท่านได้ดื่มด่ำกับความสะอาดใสของสระน้ำที่สามารถสะท้อนให้เห็นภาพตัวปราสาทได้อย่างงดงาม

เที่ยง **รับประทานอาหารกลางวัน ณ ภัตตาคาร**
จากนั้นนำท่านเดินทางชมบริเวณโดยรอบของ **ปราสาทโอซาก้า (ไม่รวมค่าเข้าปราสาท)** ซึ่งถือได้ว่าเป็นสัญลักษณ์ของเมือง สัมผัสความยิ่งใหญ่และชมนิทรรศการที่จัดแสดงอยู่ภายใน ซึ่งเล่าถึงความเป็นมาของปราสาท รวมทั้งประวัติและข้าวของเครื่องใช้ต่างๆของโชกุน ฮิเดโยชิโตโยโตมิ ผู้มีคำสั่งให้ก่อสร้างปราสาทแห่งนี้ จากนั้นนำท่าน **ช้อปปิ้งย่านชินไซบาชิ** ย่านช้อปปิ้งชื่อดังของนคร โอซาก้า ภายในย่านนี้มีร้านค้าเก่าแก่ปะปนไปกับร้านค้าทันสมัย และสินค้าหลากหลายรูปแบบทั้งสำหรับเด็ก และผู้ใหญ่ ซึ่งย่านนี้ถือว่าเป็นย่านแสงสี และบันเทิงชั้นนำแห่งหนึ่งของนคร โอซาก้า อีกทั้งยังมีร้านอาหารทะเลขึ้นชื่อมากมาย ซึ่งเสน่ห์อย่างหนึ่งคือ ทุกร้านจะประดับประดาร้านของตนด้วยแสงไฟออนซึ่งตัดทำให้เป็นรูปปู กุ้ง และปลาหมึก ซึ่งนักท่องเที่ยวให้ความสนใจและแวะถ่ายรูปกันเป็นที่ระลึกอย่างมาก และร้านค้าทุกแห่ง จะพยายามสร้างจุดเด่นให้แก่ร้านของตนให้ได้มากที่สุด เพื่อดึงดูดลูกค้าให้เข้ามาใช้บริการ สัญลักษณ์เด่นของย่านนี้คือ ตึกรูปเครื่องหมายการค้าของกูลิโกะ ผลิตภัณฑ์ขนมชื่อดังจากญี่ปุ่นนั่นเอง



คำ อิสระอาหารคำตามอัชยาศัย

สมควรแก่เวลา นำท่านเดินทางสู่สนามบินคันไซ เพื่อเตรียมตัวเดินทางกลับสู่กรุงเทพฯ

วันที่หก สนามบินคันไซ – กรุงเทพฯ ฯ

00.10 น. เหมินฟ้าสู่กรุงเทพฯ ฯ โดยสายการบิน AIR ASIA X เที่ยวบินที่ XJ611 บริการอาหารและเครื่องดื่มบนเครื่อง

04.00 น. ถึงสนามบินดอนเมือง โดยสวัสดิภาพ พร้อมความประทับใจ...

*****หมายเหตุ: โปรแกรมอาจมีการปรับเปลี่ยนตามความเหมาะสม*****

** หากท่านที่ต้องออกตัวภายใน (เครื่องบิน , รถทัวร์ , รถไฟ) กรุณาสอบถามที่เจ้าหน้าที่ทุกครั้งก่อนทำการออกตัวเนื่องจากสายการบินอาจมีการปรับเปลี่ยนไฟลท์ หรือ เวลาบิน โดยไม่ได้แจ้งให้ทราบล่วงหน้า **

*** ขอบพระคุณทุกท่านที่ใช้บริการ ***

อัตราค่าบริการ

กำหนดการเดินทาง	ผู้ใหญ่ ห้องละ 2-3 ท่าน	1 เด็ก 2 ผู้ใหญ่ เด็ก มีเตียง (เด็กอายุต่ำกว่า12 ปี)	1 เด็ก 2 ผู้ใหญ่ เด็กไม่มีเตียง (เด็กอายุต่ำกว่า12 ปี)	พักเดียว เพิ่ม	ราคาทัวร์ ไม่รวมตัว เครื่องบิน
03 – 08 พฤษภาคม 2560	37,900	37,900	37,900	8,000	29,900
09 – 14 พฤษภาคม 2560	36,900	36,900	36,900	8,000	28,900
10 – 15 พฤษภาคม 2560	36,900	36,900	36,900	8,000	28,900
16 – 21 พฤษภาคม 2560	35,900	35,900	35,900	8,000	27,900
17 – 22 พฤษภาคม 2560	35,900	35,900	35,900	8,000	27,900
23 – 28 พฤษภาคม 2560	35,900	35,900	35,900	8,000	27,900
24 – 29 พฤษภาคม 2560	35,900	35,900	35,900	8,000	27,900
30 พ.ค. – 04 มิ.ย. 2560	35,900	35,900	35,900	8,000	27,900

** ราคาเด็กอายุไม่เกิน 2 ปี 10,000 บาท

*****ค่าบริการข้างต้น ยังไม่รวมค่าทิปคนขับรถ หัวหน้าทัวร์ และมัคคุเทศก์ท้องถิ่น**

ท่านละ 2500 เยน /ทริป/ต่อท่าน***

ในกรณียกเลิกการเดินทาง ต้องยกเลิก 45 วันก่อนการเดินทางเท่านั้น ไม่เช่นนั้นทางบริษัทจะไม่คืนมัดจำไม่ว่าด้วยกรณีใดๆทั้งสิ้น เพราะว่าทางบริษัทได้ทำการจ่ายค่าตัวไปให้กับการสายการบินเรียบร้อยแล้ว โปรดอ่านข้อความให้ถี่ถ้วนก่อน

การจองทัวร์ทุกครั้ง เพื่อประโยชน์แก่ตัวท่านเอง

การเดินทางในแต่ละครั้งจะต้องมีผู้โดยสารจำนวน 30 ท่านขึ้นไป ถ้าผู้โดยสารไม่ครบจำนวนดังกล่าว บริษัทฯ ขอสงวน

สิทธิ์ในการเลื่อนการเดินทาง หรือเปลี่ยนแปลงราคา

หมายเหตุ ตัวเมื่้อออกแล้ว ไม่สามารถปรับได้ อันเนื่องจากเงื่อนไขของสายการบิน

จากมาตรการยกเว้นวีซ่าเข้าประเทศญี่ปุ่นให้กับคนไทย ผู้ที่ประสงค์จะพำนักระยะสั้นในประเทศญี่ปุ่นไม่เกิน 15 วัน ไม่ว่าจะด้วยวัตถุประสงค์เพื่อการท่องเที่ยว เยี่ยมญาติ หรือธุรกิจ จะต้องยื่นเอกสารในขั้นตอนการตรวจเข้าเมือง เพื่อยืนยันการมีคุณสมบัติการเข้าประเทศญี่ปุ่น* ดังต่อไปนี้

1. ตัวเครื่องบินขาออกจากประเทศญี่ปุ่น ทางทัวร์จัดเตรียมให้
2. สิ่งที่ยืนยันว่าท่านสามารถรับผิดชอบค่าใช้จ่ายที่อาจเกิดขึ้นในระหว่างที่พำนักในประเทศญี่ปุ่นได้ (เช่น เงินสด บัตรเครดิต เป็นต้น)
3. ชื่อ ที่อยู่ และหมายเลขติดต่อในระหว่างที่พำนักในประเทศญี่ปุ่น (เช่น คนรู้จัก โรงแรม และอื่นๆ) ทางทัวร์จัดเตรียมให้
4. กำหนดการเดินทางระหว่างที่พำนักในประเทศญี่ปุ่น ทางทัวร์จัดเตรียมให้

อัตราค่าบริการนี้รวม

- ✓ ค่าตัวเครื่องบินไป-กลับ พร้อมคณะ
- ✓ ค่าภาษีสนามบินทุกแห่งที่มี
- ✓ ค่าน้ำหนักกระเป๋าสัมภาระท่านละไม่เกิน 20 กก.
- ✓ ค่ารถรับ-ส่ง และนำเที่ยวตามรายการ
- ✓ ค่าที่พักตามที่ระบุในรายการ พักห้องละ 2 ท่าน
- ✓ ค่าเข้าชมสถานที่ต่างๆ ตามรายการ
- ✓ ค่าอาหารตามมือที่ระบุในรายการ
- ✓ ค่าจ้างมัคคุเทศก์คอยบริการตลอดการเดินทาง
- ✓ ค่าประกันอุบัติเหตุระหว่างเดินทาง วงเงินท่านละ 1,000,000 บาท (เงื่อนไขตามกรมธรรม์)

อัตราค่าบริการนี้ไม่รวม

- ✗ ค่าธรรมเนียมวีซ่าเข้าประเทศญี่ปุ่น (เพราะรัฐบาลประกาศยกเว้นวีซ่าเข้าประเทศญี่ปุ่นให้กับคนไทย ผู้ที่ประสงค์จะพำนักระยะสั้นในประเทศญี่ปุ่นไม่เกิน 15 วัน) ****ถ้ากรณีที่ทางรัฐบาลประกาศให้กลับมาใช้วีซ่า ผู้เดินทางจะต้องเสียค่าใช้จ่ายในการทำวีซ่าเพิ่ม ท่านละ 1,700 บาท****

- ✘ ค่าใช้จ่ายส่วนตัวนอกเหนือจากรายการที่ระบุ เช่น ค่าทำหนังสือเดินทาง ค่าโทรศัพท์ ค่าโทรศัพท์ทางไกล ค่าอินเทอร์เน็ต ค่าซักรีด มินิบาร์ในห้อง รวมถึงค่าอาหารและเครื่องดื่มที่สั่งเพิ่มนอกเหนือรายการ (กรุณาสอบถามจากหัวหน้าทัวร์ก่อนการใช้บริการ)
- ✘ ค่าทิปคนขับรถ หัวหน้าทัวร์ และมัคคุเทศก์ท้องถิ่น ท่านละ 2500 เยน /ทริป/ต่อท่าน
- ✘ ค่าภาษีมูลค่าเพิ่ม 7% และภาษีหัก ณ ที่จ่าย 3%
- ✘ ค่าธรรมเนียมวีซ่าเข้าประเทศญี่ปุ่น (เพราะรัฐบาลประกาศยกเว้นวีซ่าเข้าประเทศญี่ปุ่นให้กับคนไทย ผู้ที่ประสงค์จะพำนักระยะสั้นในประเทศญี่ปุ่นไม่เกิน 15 วัน)

เงื่อนไขการชำระค่าบริการ

กรุณามัดจำท่านละ 10,000 บาท / ท่าน หลังจากการจองภายใน 3 วัน โดยโอนเงินเข้าบัญชี

ธนาคาร ไทยพาณิชย์ (สาขา หนึ่งพัน)

ชื่อบัญชี นายโสภส ศิริวัลลภ

เลขที่บัญชี 175-239584-6 (ออมทรัพย์)

- แฟกซ์สลิปโอนเงินมาที่บริษัทฯ แฟกซ์ 02-3619689
- นักท่องเที่ยวหรือเอเจนซี่ต้องชำระเงินค่าบริการส่วนที่เหลือทั้งหมดก่อนวันเดินทางอย่างน้อย 21 วัน กรณีนักท่องเที่ยวหรือเอเจนซี่ไม่ชำระเงิน หรือชำระเงินไม่ครบภายในกำหนด รวมถึงกรณีเช็คของท่านถูกปฏิเสธการจ่ายเงินไม่ว่ากรณีใดๆ ให้ถือว่านักท่องเที่ยวสละสิทธิการเดินทางในทัวร์นั้นๆ
- การติดต่อใดๆ กับทางบริษัทเช่น แฟกซ์ อีเมลล์ หรือจดหมายฯ ต้องทำในวันเวลาทำการของทางบริษัท ดังนี้ วันจันทร์ ถึงศุกร์ เวลา 9.00 น. – 18.00 น. และวันเสาร์ เวลา 9.00 น. – 14.00 น. นอกจากวันเวลาดังกล่าวและวันหยุดนักขัตฤกษ์ที่รัฐบาลประกาศในปีนั้นๆถือว่าเป็นวันหยุดทำการของทางบริษัท

เงื่อนไขการยกเลิกการเดินทาง

- กรณีที่นักท่องเที่ยวหรือเอเจนซี่ต้องการขอยกเลิกการเดินทาง หรือเลื่อนการเดินทาง นักท่องเที่ยวหรือเอเจนซี่(ผู้มีชื่อในเอกสารการจอง) จะต้องแฟกซ์ อีเมลล์ หรือเดินทางมาเซ็นเอกสารการยกเลิกที่บริษัทอย่างใดอย่างหนึ่งเพื่อแจ้งยกเลิกการจองกับทางบริษัทเป็นลายลักษณ์อักษร ทางบริษัทไม่รับยกเลิกการจองผ่านทางโทรศัพท์ไม่ว่ากรณีใดๆ
- กรณีนักท่องเที่ยวหรือเอเจนซี่ต้องการขอรับเงินค่าบริการคืน นักท่องเที่ยวหรือเอเจนซี่ (ผู้มีชื่อในเอกสารการจอง) จะต้องแฟกซ์ อีเมลล์ หรือเดินทางมาเซ็นเอกสารการขอรับเงินคืนที่บริษัทอย่างใดอย่างหนึ่งเพื่อทำเรื่องขอรับเงินค่าบริการคืน โดยแนบหนังสือมอบอำนาจพร้อมหลักฐานประกอบการมอบอำนาจ หลักฐานการชำระเงินค่าบริการต่างๆ และหน้าสมุดบัญชีธนาคารที่ต้องการให้นำเงินเข้าให้ครบถ้วน โดยมีเงื่อนไขการคืนเงินค่าบริการดังนี้
- ยกเลิกก่อนวันเดินทาง 45 วัน คืนเงินค่าบริการร้อยละ 100 ของค่าบริการที่ชำระแล้ว
- ยกเลิกก่อนวันเดินทางน้อยกว่า 45 วัน ไม่คืนเงินค่าบริการที่ชำระแล้วทั้งหมด
- ทั้งนี้ ทางบริษัทจะหักค่าใช้จ่ายที่ได้จ่ายจริงจากค่าบริการที่ชำระแล้วเนื่องในการเตรียมการจัดการนำเที่ยวให้แก่ นักท่องเที่ยว เช่น การสำรองที่นั่งตัวเครื่องบิน การจองที่พักฯลฯ
- การเดินทางที่ต้องการันตีมัดจำหรือซื้อขาดแบบมีเงื่อนไข หรือเที่ยวบินเหมาลำ CHARTER FLIGHT หรือ EXTRA FLIGHT กับสายการบิน หรือผ่านตัวแทนในประเทศหรือต่างประเทศ จะไม่มีการคืนเงินมัดจำหรือค่าบริการทั้งหมด

- การติดต่อใดๆ กับทางบริษัทเช่น แฟกซ์ อีเมลล์ หรือจดหมายฯ ต้องทำในวันเวลาทำการของทางบริษัท ดังนี้ วันจันทร์ ถึงศุกร์ เวลา 9.00 น. – 18.00 น. และวันเสาร์ เวลา 9.00 น. – 14.00 น. นอกจากวันเวลาดังกล่าวและวันหยุดนักขัตฤกษ์ที่รัฐบาลประกาศในปีนั้นๆถือว่าเป็นวันหยุดทำการของทางบริษัท
- ทางบริษัทขอสงวนสิทธิ์ในการยกเลิกการเดินทางกรณีมีนักท่องเที่ยวเดินทางไม่ถึง 15 คน

เงื่อนไขและข้อกำหนดอื่นๆ

- ทัวร์นี้สำหรับผู้มีวัตถุประสงค์เพื่อการท่องเที่ยวเท่านั้น
- ทัวร์นี้เป็นทัวร์แบบเหมา หากท่านไม่ได้ร่วมเดินทางหรือใช้บริการตามที่ระบุไว้ในรายการไม่ว่าบางส่วนหรือทั้งหมด หรือถูกปฏิเสธการเข้า-ออกเมืองด้วยเหตุผลใดๆ ทางบริษัทจะไม่คืนเงินค่าบริการไม่ว่าบางส่วนหรือทั้งหมดให้แก่ท่าน
- ทางบริษัทขอสงวนสิทธิ์ในการยกเลิกการเดินทางในกรณีที่มีนักท่องเที่ยวร่วมเดินทางน้อยกว่า 15 ท่าน โดยจะแจ้งให้กับนักท่องเที่ยวหรือเอเจนซี่ทราบล่วงหน้าอย่างน้อย 7 วันก่อนการเดินทางสำหรับประเทศที่ไม่มีวีซ่า และอย่างน้อย 10 วันก่อนการเดินทางสำหรับประเทศที่มีวีซ่า แต่หากทางนักท่องเที่ยวทุกท่านยินดีที่จะชำระค่าบริการเพิ่มจากการที่มีนักท่องเที่ยวร่วมเดินทางน้อยกว่าที่ทางบริษัทกำหนดเพื่อให้คณะเดินทางได้ ทางเรายินดีที่จะให้บริการต่อไป
- ทางบริษัทขอสงวนสิทธิ์ไม่รับผิดชอบค่าเสียหายจากความผิดพลาดในการสะกดชื่อ นามสกุล คำนำหน้าชื่อ เลขที่หนังสือเดินทาง และอื่นๆ เพื่อใช้ในการจองตั๋วเครื่องบิน ในกรณีที่นักท่องเที่ยวหรือเอเจนซี่มิได้ส่งหน้าหนังสือเดินทางให้กับทางบริษัทพร้อมการชำระเงินมัดจำ
- ทางบริษัทขอสงวนสิทธิ์ในการเปลี่ยนแปลงรายการการเดินทางตามความเหมาะสม เพื่อให้สอดคล้องกับสถานการณ์ภูมิอากาศ และเวลา ณ วันที่เดินทางจริงของประเทศที่เดินทาง ทั้งนี้ บริษัทจะคำนึงถึงความปลอดภัยของนักท่องเที่ยวส่วนใหญ่เป็นสำคัญ
- ทางบริษัทขอสงวนสิทธิ์ไม่รับผิดชอบใดๆ ต่อความเสียหายหรือค่าใช้จ่ายใดๆ ที่เพิ่มขึ้นของนักท่องเที่ยวที่มีได้เกิดจากความผิดของทางบริษัท เช่น ภัยธรรมชาติ การจลาจล การนัดหยุดงาน การปลุ่วัติ อุบัติเหตุ ความเจ็บป่วย ความสูญหายหรือเสียหายของสัมภาระ ความล่าช้า เปลี่ยนแปลง หรือการบริการของสายการบิน เหตุสุดวิสัยอื่น เป็นต้น
- อัตราค่าบริการนี้คำนวณจากอัตราแลกเปลี่ยนเงินตราต่างประเทศ ณ วันที่ทางบริษัทเสนอราคา ดังนั้น ทางบริษัทขอสงวนสิทธิ์ในการปรับราคาค่าบริการเพิ่มขึ้น ในกรณีที่มีการเปลี่ยนแปลงอัตราแลกเปลี่ยนเงินตราต่างประเทศ ค่าตั๋วเครื่องบิน ค่าภาษีเชื้อเพลิง ค่าประกันภัยสายการบิน การเปลี่ยนแปลงเที่ยวบินฯลฯ
- มัคคุเทศก์ พนักงาน หรือตัวแทนของทางบริษัท ไม่มีอำนาจในการให้คำสัญญาใดๆ แทนบริษัท เว้นแต่มีเอกสารลงนามโดยผู้มีอำนาจของบริษัทกำกับเท่านั้น

ข้อแนะนำก่อนการเดินทาง

- กรูณาแยกของเหลว เจล สเปรย์ ที่จะนำติดตัวขึ้นเครื่องบิน ต้องมีขนาดบรรจุภัณฑ์ไม่เกิน 100 มิลลิลิตรต่อชิ้น และรวมกันทุกชิ้นไม่เกิน 1,000 มิลลิลิตร โดยแยกใส่ถุงพลาสติกใสซึ่งมีซิปล็อคปิดสนิท และสามารถนำออกมาให้เจ้าหน้าที่ตรวจได้อย่างสะดวก ณ จุดเอ็กซ์เชรย์ อนุญาตให้ถือได้ท่านละ 1 ใบเท่านั้น ถ้าสิ่งของดังกล่าวมีขนาดบรรจุภัณฑ์มากกว่าที่กำหนดจะต้องใส่กระเป๋าใบใหญ่และฝากเจ้าหน้าที่โหลดใต้ท้องเครื่องบินเท่านั้น

- สิ่งของที่มีลักษณะคล้ายกับอาวุธ เช่น กรรไกรตัดเล็บ มีดพก แหวน อุปกรณ์กีฬาฯ จะต้องใส่กระเป๋าใบใหญ่และฝากเจ้าหน้าที่โหลดใต้ท้องเครื่องบินเท่านั้น
- ประเทศญี่ปุ่น มีกฎหมายห้ามนำผลิตภัณฑ์ที่ทำมาจากพืช และเนื้อสัตว์ทุกชนิดเข้าประเทศ เช่น ผัก ผลไม้สด ไข่ เนื้อสัตว์ ไข่กรอกฯ เพื่อเป็นการป้องกันโรคติดต่อที่จะมาจากสิ่งเหล่านี้ หากเจ้าหน้าที่ตรวจพบ จะต้องเสียค่าปรับในอัตราที่สูงมาก