

LICENSE NO. 11/4334

GrandHoliday

www.grandholiday.co.th

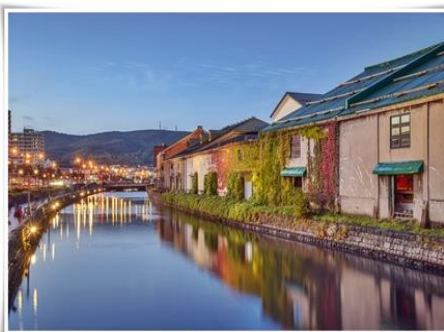
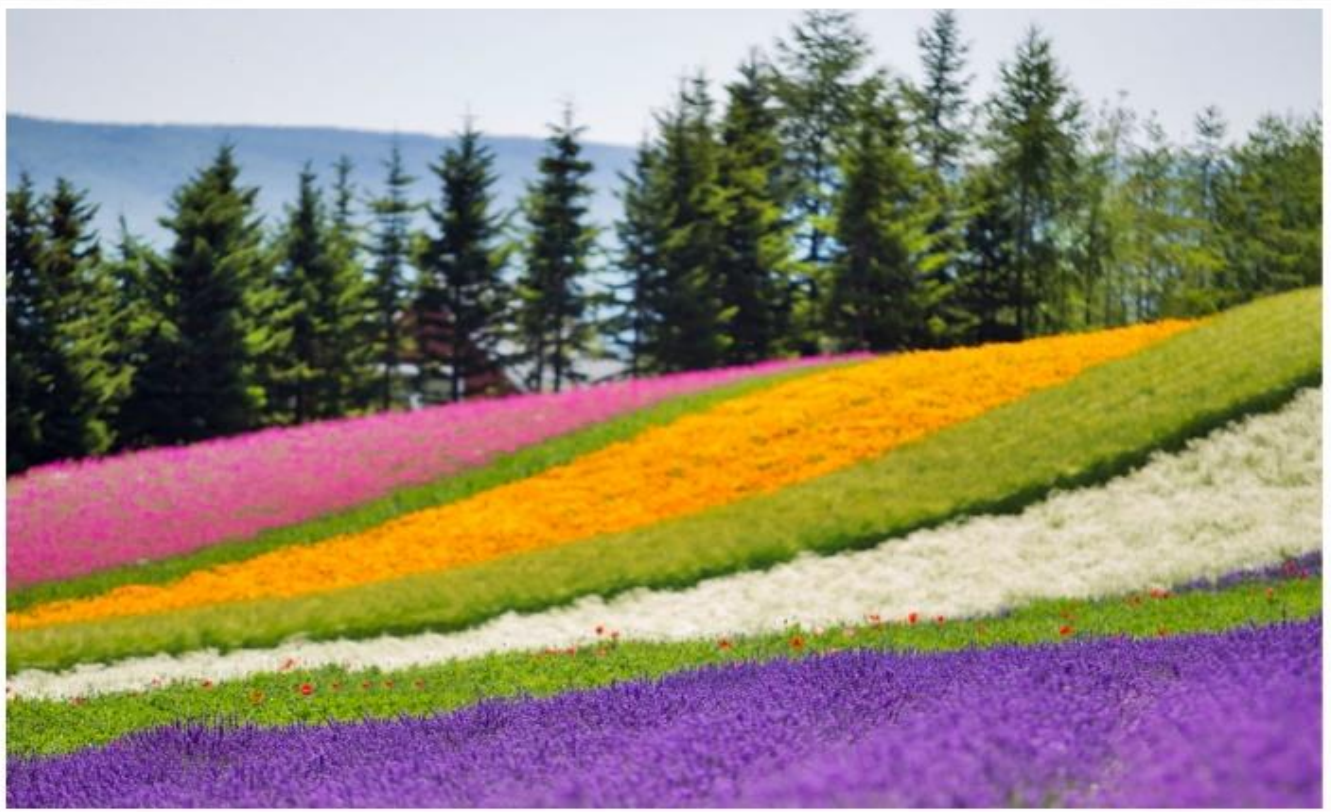
บริษัท แกรนด์ ฮอลิเดย์ จำกัด

ศุภาสัย ปาร์ค ศรีนครินทร์

688/9 ก.ศรีนครินทร์ แขวงหนองบอน เขตประเวศ กรุงเทพฯ 10250

เบอร์โทร: 02-361-9688 เบอร์แฟกซ์: 02-361-9600

# สบาย มินส์ ม่วง HOKKAIDO LAVENDER 5D3N



นำท่านเดินทางสู่ประเทศญี่ปุ่น โดยสายการบิน AIR ASIA X

พาเที่ยวออกไกโด มนต์เสน่ห์เมืองแห่งธรรมชาติ

แวะชมราเม็งแสนอร่อยที่หมู่บ้านราเม็ง ชมความสวยงามของทุ่งดอกไม้ที่โทมิตะฟาร์ม

น้ำตกชิโรอิเงะ สระอะโออิเคะ สวนซิกิไซโนะโอกะ เนิน 4 ฤดูแห่งดอกไม้หลากสี

ทำเนียบรัฐบาลเก่าสอกไกโด หอนาฬิกาซัปโปโร ชมคลองโอตารุ พิพิธภัณฑ์กล่องดนตรี โรงงานช็อคโกแลต



## กำหนดการเดินทาง : มิถุนายน - ตุลาคม 2561







**ค่ำ** **อิสระรับประทานอาหารค่ำ ณ.อโณมอลล์**

**นำท่านเดินทางเข้าสู่ที่พัก ASAHIKAWA HOTEL หรือเทียบเท่า**

**DAY 3**

**(กรุ๊ปที่ออกเดินทางวันที่29มิถุนายน-31กรกฎาคม61)**

**บ่อน้ำสีฟ้า-น้ำตกชิโรฮิเงะ-ฟูราโน่ -โทมิตะฟาร์ม ชมทุ่งดอกลาเวนเดอร์ ตามสภาพอากาศ**

**(กรุ๊ปที่ออกเดินทางวันที่สิงหาคม-30กันยายน61)**

**เมืองบิเอะ-สวนซึกิไซโนะโอกะ ชมดอกไม้หลากสี**

**(กรุ๊ปที่ออกเดินทางวันที่1ตุลาคม-31ตุลาคม61)**

**บ่อน้ำสีฟ้า-น้ำตกชิโรฮิเงะ-ฟูราโน่ -โทมิตะฟาร์ม**

**(กรุ๊ปที่ออกเดินทางวันที่29มิถุนายน-31กรกฎาคม61)**

**บ่อน้ำสีฟ้า-น้ำตกชิโรฮิเงะ-ฟูราโน่ ชมทุ่งดอกลาเวนเดอร์**

**เช้า** **รับประทานอาหารเช้า ณ ห้องอาหารของโรงแรม**

จากนั้นเดินทางสู่ **สระอะโออิเคะ (AOIKE)** หรือ **บ่อน้ำสีฟ้า (BLUE POND)** (ใช้เวลาเดินทางประมาณ 1 ชั่วโมง) บ่อน้ำสีฟ้า (BLUE POND) ตั้งอยู่ฝั่งซ้ายของแม่น้ำ BIEIGAWA ทางทิศตะวันออกเฉียงใต้ของเมืองบิเอะ ตั้งชื่อตามสีของน้ำที่เกิดจากแร่ธาตุตามธรรมชาติ โดยเพิ่งเกิดขึ้นจากการกั้นเขื่อนเพื่อป้องกันไม่ให้โคลนภูเขาไฟ TOKACHI ที่ปะทุขึ้นเมื่อปี 1988 ไหลเข้าสู่เมือง ไฮไลท์!! ชมน้ำสีฟ้าที่สดใสมากกว่าบ่อน้ำตามธรรมชาติทั่วไป และดอกไม้สูงจำนวนมากที่สะท้อนให้เห็นความใสแปลกตาที่แสนพิเศษของน้ำในบ่อ จากนั้นนำท่านชม **น้ำตกชิโรฮิเงะ** เป็น 1 ใน 5 ของน้ำตกที่สวยงามที่สุดบนเกาะฮอกไกโด มีความสูงประมาณ 30 เมตร น้ำตกแห่งนี้มีความพิเศษตรงที่น้ำที่ไหลลงมานั้นเป็นน้ำบาดาลที่ออกมาจากรอยแตกของหน้าผาไหลลงสู่แม่น้ำบิเอะ นอกจากนั้นยังมีความโดดเด่นของสีของแม่น้ำที่เป็นสีฟ้าอมเขียว เกิดขึ้นจากแร่โคบอลต์

**เที่ยง** **รับประทานอาหารกลางวัน ณ.ร้านอาหาร**

นำท่านเดินทางสู่เมือง **ฟูราโน่** ตั้งอยู่บริเวณศูนย์กลางของเกาะฮอกไกโด ได้รับฉายาว่า “เฮะ โชะ โนะ มะชิ” หรือ “เมืองสะดือ” ที่ยวชม **โทมิตะฟาร์ม** ที่นี้มีดอกไม้หลากสายพันธุ์ให้ชม แต่ที่มีชื่อเสียงมากที่สุดจะเป็นดอกลาเวนเดอร์ นอกจากดอกลาเวนเดอร์จะมีความสวยงามแล้ว ยังได้นำดอกไปสกัดเป็นน้ำหอมและได้รับความนิยมนานมาจนถึง 33 ปี ฟาร์มแห่งนี้ทุกปีจะมีนักท่องเที่ยวมาเที่ยวชมความงามดอกลาเวนเดอร์จำนวนมาก ส่วนใหญ่จะมาในช่วงที่ดอกไม้กำลังเบ่งบาน นั่นก็คือ ในช่วงประมาณเดือน เมษายนถึงเดือนตุลาคม โดยเดือนมิถุนายนถึงเดือนกรกฎาคมเป็นช่วงที่ดอกลาเวนเดอร์สวยงามและเบ่งบานมากกว่า

เดือนอื่นๆ(ตามสภาพอากาศ) จากนั้นนำท่านเดินทางสู่เมืองซัปโปโร จากนั้นนำท่านเดินทางสู่เมืองซัปโปโร

**ค่ำ** **รับประทานอาหารค่ำ ณ.ร้านอาหาร\*\*เมนูพิเศษ ปิ้งย่าง+ชาปู3ชนิด\*\***

**เข้าสู่ที่พัก TMARK CITY HOTEL หรือเทียบเท่า**

**(กรุ๊ปที่ออกเดินทางวันที่1สิงหาคม-30กันยายน61)**

**เมืองบิเอะ-สวนชิกิไซโนะโอกะ ชมดอกไม้หลากหลาย**

**เช้า** **รับประทานอาหารเช้า ณ ห้องอาหารของโรงแรม**

นำท่านเดินทางสู่ **เมืองบิเอะ** เมืองเล็กๆ ที่ตั้งอยู่บริเวณกลางเกาะฮอกไกโด ที่ได้ชื่อว่า “SMALL TOWN OF THE MOST BEAUTIFUL HILLS” ความเล็กที่แสนน่ารักของเมืองนี้อยู่ที่ภาพวิวทิวทัศน์แบบพาโนรามาวิระหว่างสองข้างทางที่เต็มไปด้วยทุ่งข้าวบาร์เลย์สีเหลืองทองตัดสลับกับไร่ข้าวโพดและมันฝรั่งสีเขียวสด โดยมีสีฟ้าครามของท้องฟ้าตัดเป็นฉากหลังสลับเนินเขา จากนั้นนำท่านเดินทางสู่ **สวนชิกิไซโนะโอกะ (SHIKISAI NO OKA) เนิน 4 จุดแห่งดอกไม้หลากหลาย** ที่มีโรดคองและโรดจิง หุ่นปางขนาดใหญ่ สัญลักษณ์ของสวน ชิกิไซ โนะ โอกะคอยต้อนรับนักท่องเที่ยว ชมดอกไม้บานาพันธุ์ รวมถึงดอกลาเวนเดอร์ และทุ่งดอกไม้หลากหลาย ที่ได้รับคำนิยมและคำชมว่าจัดสวนได้สวยงามที่สุด (ตามสภาพอากาศ)

**เที่ยง** **รับประทานอาหารกลางวัน ณ.ร้านอาหาร**

จากนั้นนำท่านเดินทางสู่เมืองซัปโปโร

**ค่ำ** **รับประทานอาหารค่ำ ณ.ร้านอาหาร\*\*เมนูพิเศษ ปิ้งย่าง+ชาปู3ชนิด\*\***

**เข้าสู่ที่พัก TMARK CITY HOTEL หรือเทียบเท่า**

**(กรุ๊ปที่ออกเดินทางวันที่1ตุลาคม-31ตุลาคม61)**

**บ่อน้ำสีฟ้า-น้ำตกชิโรอิเงะ-ฟูราโน่-โทมิตะฟาร์ม**

**เช้า** **รับประทานอาหารเช้า ณ ห้องอาหารของโรงแรม**

จากนั้นเดินทางสู่ **สระอะโออิเคะ (AOIKE)** หรือ **บ่อน้ำสีฟ้า (BLUE POND)** (ใช้เวลาเดินทางประมาณ 1 ชั่วโมง) บ่อน้ำสีฟ้า (BLUE POND) ตั้งอยู่ฝั่งซ้ายของแม่น้ำ BIEIGAWA ทางทิศตะวันออกเฉียงใต้ของเมืองบิเอะ ตั้งชื่อตามสีของน้ำที่เกิดจากแร่ธาตุตามธรรมชาติ โดยเพิ่งเกิดขึ้นจากการกั้นเขื่อนเพื่อป้องกันไม่ให้โคลนภูเขาไฟ TOKACHI ที่ปะทุขึ้นเมื่อปี 1988 ไหลเข้าสู่เมือง ไฮไลท์!! ชมน้ำสีฟ้าที่สดใสเกินกว่าบ่อน้ำตามธรรมชาติทั่วไป และดอกไม้สูงจำนวนมากที่สะท้อนให้เห็นความใสแปลกตาที่แสนพิเศษของน้ำในบ่อ จากนั้นนำท่านชม **น้ำตกชิโรอิเงะ** เป็น 1 ใน 5 ของน้ำตกที่สวยงามที่สุดบนเกาะฮอกไกโด มีความสูงประมาณ 30 เมตร น้ำตกแห่งนี้มีความพิเศษตรงที่น้ำที่ไหลลงมานั้นเป็นน้ำบาดาลที่ออกมาจากรอยแตกของหน้าผาไหลลงสู่แม่น้ำบิเอะ นอกจากนี้ยังมีมีความโดดเด่นของสีของแม่น้ำที่เป็นสีฟ้าอมเขียว เกิดขึ้นจากแร่โคบอลต์

**เที่ยง** **รับประทานอาหารกลางวัน ณ.ร้านอาหาร**

นำท่านเดินทางสู่เมือง **ฟูราโน่** ตั้งอยู่บริเวณศูนย์กลางของเกาะฮอกไกโด ได้รับฉายาว่า “เฮะ โชะ โนะ มะชิ” หรือ “เมืองสะดือ” ที่เขียวชม **โทมิตะฟาร์ม** ที่มีดอกไม้หลากหลายสายพันธุ์ให้ชม(ตามสภาพอากาศ) แต่ที่มีชื่อเสียงมากที่สุดก็จะเป็นดอกลาเวนเดอร์ นอกจากดอกลาเวนเดอร์จะมีความสวยงามแล้ว ยังได้นำดอกไม้ไป

สกัดเป็นน้ำหอมและได้รับความนิยมมายาวนานถึง 33 ปี ฟาร์มแห่งนี้ทุกปีจะมีนักท่องเที่ยวมาเที่ยวชมความงามดอกลาเวนเดอร์จำนวนมาก ส่วนใหญ่มักจะมาในช่วงที่ดอกไม้กำลังเบ่งบาน นั่นก็คือ ในช่วงประมาณเดือน เมษายนถึงเดือนตุลาคม โดยเดือนมิถุนายนถึงเดือนกรกฎาคมเป็นช่วงที่ดอกลาเวนเดอร์สวยงามและเบ่งบานมากกว่าเดือนอื่นๆ จากนั้นนำท่านเดินทางสู่เมืองซัปโปโร

ค่ำ

รับประทานอาหารค่ำ ณ.ร้านอาหาร\*\*เมนูพิเศษ ปิ้งย่าง+ชาปูชนิด\*\*



เข้าสู่ที่พัก TMARK CITY HOTEL หรือเทียบเท่า

## DAY 4

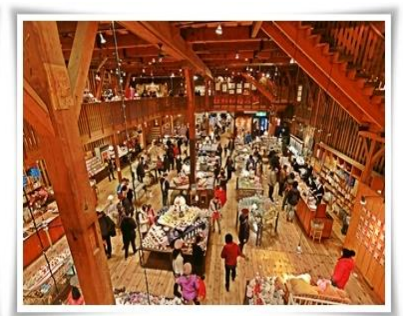
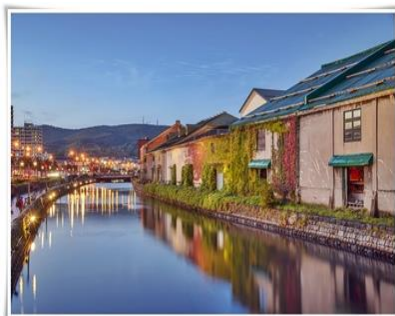
คลองโอตารุ-พิพิธภัณฑ์กล่องดนตรี-ผ่านชม หอนาฬิกา-ดิวิตี้ฟรี-เลือกซื้อผลิตภัณฑ์ของฝากจากโรงงาน ช็อกโกแลต -ช้อปปิ้งทานุกิโคจิ

เช้า

รับประทานอาหารเช้า ณ ห้องอาหารของโรงแรม

นำท่านเดินทางสู่ **เมืองโอตารุ** ซึ่งถือเป็นเมืองท่าที่มีบรรยากาศสุดแสน โรแมนติก รวมถึงการตกแต่งของบ้านเรือนนั้น ส่วนใหญ่ได้ถูกออกแบบเป็นสไตล์ตะวันตกเนื่องจากในอดีตเมืองโอตารุได้รับอิทธิพลมาจากการทำการค้าระหว่างประเทศญี่ปุ่นและประเทศในแถบยุโรป อิสระให้ท่านเดินชมความสวยงามของเมืองเลียบบคลองโอตารุอันสวยงามน่าประทับใจ คลองโอตารุเป็นคลองที่เกิดขึ้นจากการถมทะเล สร้างเสร็จเมื่อปี ค.ศ. 1923 เพื่อเป็นเส้นทางขนถ่ายสินค้าจากเรือใหญ่สู่โกดังในเมือง ภายหลังเลิกใช้จึงถมคลองครั้งหนึ่งเป็นถนนสำหรับนักท่องเที่ยวแทน โกดังต่างๆ ซึ่งเป็นอาคารอิฐสีแดงจึงกลายเป็นสัญลักษณ์ของเมืองและได้ปรับปรุงเป็นร้านอาหาร ร้านขายของที่ระลึกนั่นเอง

จากนั้นนำท่านชม **พิพิธภัณฑ์กล่องดนตรี** ซึ่งมีอายุเกือบร้อยปี ท่านสามารถชมกล่องดนตรีในรูปแบบต่างๆ สวยงามมากมายที่ถูกสะสมมาจากอดีตจนถึงปัจจุบัน อีกทั้งยังสามารถเลือกคิดแบบทำกล่องดนตรีในสไตล์ของตัวเองขึ้นมาเป็นที่ระลึกหรือเป็นของฝากให้คนรักได้อีกด้วย



เที่ยง

อิสระรับประทานอาหารกลางวัน ณ.ร้านอาหาร

บ่าย

นำท่านผ่านชม **หอนาฬิกาซัปโปโร** เป็นหอนาฬิกาที่เก่าแก่และเป็นอีกสัญลักษณ์ที่สำคัญของเมืองซัปโปโร อีกแห่งหนึ่ง สร้างตั้งแต่ปี พ.ศ. 2421 เดิมทีเป็น โรงฝึกงานของมหาวิทยาลัย ฮอกไกโด แต่ได้ปรับเปลี่ยน



สร้างเป็นหอนาฬิกาและมีระฆังตีบอกเวลาตั้งแต่ พ.ศ.2424 จนถึงปัจจุบันก็ยังสามารถบอกเวลาได้อยู่ และด้วยความเก่าแก่ที่อยู่คู่กับเมืองซัปโปโรมานานจึงได้รับการขึ้นทะเบียน ให้เป็นมรดกทางวัฒนธรรมที่สำคัญอีกแห่งหนึ่งของญี่ปุ่น หลังจากนั้น นำท่านไปช้อปปิ้งสินค้าคุณภาพดีที่ร้านค้าปลอดภาษี **DUTY FREE** จากนั้นนำเดินทางเลือกซื้อของฝากจาก **โรงงานช็อคโกแลตอิชิยะ (ISHIYA CHOCOLATE PARK)** หรือ **SHIROI KOIBITO CHOCOLATE PARK** เป็น **THEME PARK** ที่สร้างโดยบริษัท อิชิยะ ซึ่งเป็นผู้สร้างสรรค์นมคุกกี้ที่มีแผ่นคุกกี้เนยต่างๆ สองแผ่นประกบเข้ากับชั้นช็อคโกแลตขาว จนได้ชื่อว่า **SHIROI KOIBITO** (แปลว่า คนรักสีขาว) และปัจจุบันนี้ก็เป็นของฝากขึ้นชื่อที่สุดของเกาะฮอกไกโดเลยทีเดียว ให้ท่านได้ถ่ายรูปกับสถานที่ด้านนอกที่ตกแต่งอย่างน่ารัก ต่อจากนั้น นำท่านไปที่ย่าน **ทานุกิโคจิ (TANUKI KOJI)** เป็นย่านช้อปปิ้งโดยสร้างหลังคาคลุมยาวตามแนวถนน ซึ่งมีความยาว 1 กิโลเมตร (ประมาณ 7- 8 บล็อก) จนถึงแม่น้ำ SOSEI สองข้างทางเต็มไปด้วยร้านค้ากว่า 200 ร้านขายของที่ระลึก ขนมของเล่น เครื่องสำอาง ช็อคโกแลต เสื้อผ้า รันดองกีโฮเตและร้านอาหารให้เลือกรับประทานมากมาย โดยย่านนี้เป็นตลาดเก่าแก่มากกว่า 100 ปี ตั้งแต่ 1873 ปัจจุบันมีการจัดเทศกาลต่างๆ เช่น เทศกาลทานุกิ ในฤดูร้อน (กรกฎาคม-สิงหาคม) ก็จะประดับประดาไปด้วยไฟ และตกแต่งอย่างสวยงาม



ค่ำ **อิสระรับประทานอาหารค่ำตามอัธยาศัย**  
**เข้าสู่ที่พัก TMARK CITY HOTEL หรือเทียบเท่า**

**DAY 5** **สนามบินชิโตเสะ – สนามบินดอนเมือง**

- เช้า **รับประทานอาหารเช้า ณ ห้องอาหารโรงแรม (หรือ SETBOX)**
- 06.00 น. **ทำการเช็คเอาท์ และ ตรวจสอบสัมภาระก่อนเดินทางไปยัง สนามบินชิโตเสะ**
- 07.00 น. **ถึง สนามบินชิโตเสะ ทำการเช็คอิน และโหลดกระเป๋าสัมภาระ**
- 09.00 น. **ออกเดินทางสู่ กรุงเทพฯ โดย สายการบินไทยแอร์เอเชียเอ็กซ์ เที่ยวบินที่ XJ621**
- 15.10 น. **เดินทางถึง สนามบินดอนเมือง กรุงเทพฯ**

\*\*\*\*\*โปรแกรมอาจมีการเปลี่ยนแปลงตามความเหมาะสม\*\*\*\*\*



สบาย มั่นต์ ม่วง HOKKAIDO LAVENDER 5DAY3NIGHT BY XJ

กำหนดการเดินทาง	ผู้ใหญ่พักห้อง ละ 2 ท่าน	เด็กมีเตียงพักกับ ผู้ใหญ่ 1-2 ท่าน [อายุ 8-12 ปี]	เด็กไม่มีเตียงพัก กับผู้ใหญ่ 2 ท่าน [อายุ 2-7 ปี]	พักเดี่ยวเพิ่ม	จอยแลนด์
29มิถุนายน-3กรกฎาคม 2561	33,991	33,991	32,991	7,900	23,991
06-10 กรกฎาคม 2561	33,991	33,991	32,991	7,900	23,991
13-17 กรกฎาคม 2561	35,991	35,991	34,991	7,900	25,991
20-24 กรกฎาคม 2561	35,991	35,991	34,991	7,900	25,991
27-31 กรกฎาคม 2561	35,991	35,991	34,991	7,900	25,991
03-07 สิงหาคม 2561	31,991	31,991	30,991	7,900	21,991
10-14 สิงหาคม 2561	34,991	34,991	33,991	7,900	24,991
17-21 สิงหาคม 2561	31,991	31,991	30,991	7,900	20,991
24-28 สิงหาคม 2561	31,991	31,991	30,991	7,900	20,991
31สิงหาคม-4กันยายน 2561	29,991	29,991	28,991	7,900	19,991
07-11 กันยายน 2561	31,991	31,991	30,991	7,900	20,991
14-18 กันยายน 2561	31,991	31,991	30,991	7,900	20,991
21-25 กันยายน 2561	31,991	31,991	30,991	7,900	20,991
28 กันยายน-2ตุลาคม 2561	33,991	33,991	32,991	7,900	23,991
05-09 ตุลาคม 2561	33,991	33,991	32,991	7,900	23,991
12-16 ตุลาคม 2561	34,991	34,991	33,991	7,900	24,991
15-19 ตุลาคม 2561	35,991	35,991	34,991	7,900	25,991
19-23 ตุลาคม 2561	35,991	35,991	34,991	7,900	25,991
22-26 ตุลาคม 2561	35,991	35,991	34,991	7,900	25,991

\*\*\* ราคาเด็กทารก [เด็กอายุไม่เกิน 2 ขวบ] 7,900 บาท / ท่าน \*\*\*

ราคาทัวร์ข้างต้นยังไม่รวมค่าทิปคนขับรถ หัวหน้าทัวร์ และมัคคุเทศก์

ท่านละ 4,000 เยน /ทริป/ต่อท่าน\*\*\* (เก็บทิปก่อนการเดินทาง ที่ สนามบินดอนเมือง)

\*\*ถูกค่าที่บินกับสายการบินไทยแอร์เอเชียเอ็กซ์มีเงื่อนไขเพิ่มเติมตามรายละเอียดด้านล่าง \*\*

1. หากลูกค้าท่านใดประสงค์จะซื้อ **QUIET ZONE** หรือที่นั่ง **LONG LEG** มีรายละเอียดค่าใช้จ่ายเพิ่มเติมดังนี้

**L** **QUIET ZONE LAGROOM SEAT** 1,600 / ที่เที่ยว

**L** **QUIET ZONE SEAT** 500 / ที่เที่ยว

**L** **LAGROOM SEAT** 1,400 / ที่เที่ยว

**LEGROOM SEAT (บริเวณ EXIT SEAT)** ไม่อนุญาตให้ เด็กอายุกว่า 15 ปี, ผู้ใหญ่อายุ เกิน 60 ปี, สตรีมีครรภ์, ผู้พิการ นั่ง

**BABY BASSINET****1,400/เที่ยว (ตะกร้าเด็ก) (LEGROOM SEAT)**

2.ทางแอร์เอเชียมีน้ำหนักกระเป๋าให้ท่านละ **20 กก. ต่อ 1 เที่ยวบิน** ท่านใดประสงค์จะซื้อน้ำหนักเพิ่มกรุณาแจ้งเจ้าหน้าที่ ณ วัน จองตั๋ว...อัตราค่าสัมภาระตามรายละเอียดด้านล่าง..

3.ส่วนลูกค้าที่จะซื้ออุปกรณ์ที่เกี่ยวข้องกับการกีฬา อาทิเช่น ไม้กอล์ฟ ต้องซื้อค่า สัมภาระเป็นค่าอุปกรณ์กีฬาเพิ่มเติมแยกจากค่าสัมภาระ ตามรายละเอียดด้านล่าง

น้ำหนักขาไป /กลับ (ราคาต่อเที่ยว)	ราคา [จ่ายเพิ่ม] บาท		
	5 KG.	10 KG.	20 KG.
อัตราของสนามบิน ชิโตเสะ	350.-	550.-	1490.-

\*\*ทางบริษัทขอสงวนสิทธิ์ไม่รับซื้อน้ำหนักเพิ่มหลังจากทำการจองแล้ว

ถ้าลูกค้ามีน้ำหนักเกินกำหนดต้องจ่ายค่าสัมภาระเพิ่มหน้าเคาน์เตอร์ตามอัตราที่สายการบินกำหนดคือ...

- ออกเดินทางจาก สนามบินดอนเมือง น้ำหนักเกินกว่ากำหนด คิดกิโกรัมละ 550 บาท / ท่าน / เที่ยว

- ออกเดินทางจาก สนามบินนาริตะ / คันไซ / ชิโตเสะ น้ำหนักเกินกว่ากำหนด คิดกิโกรัมละ 2,000 เยน / ท่าน / เที่ยว

### เงื่อนไขการใช้บริการ

1. การเดินทางในแต่ละครั้งจะต้องมีผู้โดยสารจำนวน **20 ท่านขึ้นไป** ถ้าผู้โดยสารไม่ครบจำนวนดังกล่าว

ทางบริษัทฯ ขอสงวนสิทธิ์ในการเปลี่ยนแปลงราคาหรือยกเลิกการเดินทาง

2. ในกรณีที่ลูกค้าต้องออกตัวโดยสารภายในประเทศ กรุณาติดต่อเจ้าหน้าที่ของบริษัทฯ เพื่อเช็คว่ากรุปมีการคอนเฟิร์มเดินทางก่อนทุกครั้ง มิฉะนั้นทางบริษัทจะไม่รับผิดชอบใดๆ ทั้งสิ้น

3. การชำระค่าบริการ

กรุณามัดจำ 15,000 บาท / ท่าน หลังจากการจองภายใน 2 วัน โดยโอนเงินเข้าบัญชี

ธนาคาร ไทยพาณิชย์ (สาขา หนึ่งพัน)

ชื่อบัญชี นายโสพล สิริวัลลภ

เลขที่บัญชี 175-239584-6 (ออมทรัพย์)

- แฟกซ์สลิปโอนเงินมาที่บริษัทฯ แฟกซ์ 02-3619689
- ค่าตั๋วส่วนที่เหลือ ชำระก่อนการเดินทางอย่างน้อย 25 วัน พร้อมส่งสำเนาหนังสือเดินทาง ที่มีอายุการใช้งานเหลือไม่ต่ำกว่า 6 เดือนกรณีนักท่องเที่ยวหรือเอเจนซี่ไม่ชำระเงิน หรือชำระเงินไม่ครบภายในกำหนด รวมถึงกรณีเช็คของท่านถูกปฏิเสธการจ่ายเงินไม่ว่ากรณีใดๆ ให้ถือว่านักท่องเที่ยวสละสิทธิการเดินทางในตั๋วนี้
- การติดต่อใดๆ กับทางบริษัทเช่น แฟกซ์ อีเมลล์ หรือจดหมายฯ ต้องทำในวันเวลาทำการของทางบริษัท ดังนี้ วันจันทร์ ถึงศุกร์ เวลา 9.00 น. – 18.30 น. นอกจากวันเวลาดังกล่าวและวันหยุดนักขัตฤกษ์ที่รัฐบาลประกาศในปีนั้นๆถือว่าเป็นวันหยุดทำการของทางบริษัท

บางสายการบินมีการกีดกันมัดจำที่นั่งกับสาย การบินและค่ามัดจำที่พัก รวมถึงเที่ยวบินพิเศษ เช่น CHARTER FLIGHT จะไม่มีการคืนเงินมัดจำ หรือ ค่าตั๋วทั้งหมด ไม่่วยยกเลิกด้วยกรณีใดๆ



#### 4.4 กรณีที่กองตรวจคนเข้าเมืองทั้งกรุงเทพฯ และในต่างประเทศ ปฏิเสธมิให้เดินทางออก หรือ เข้าประเทศที่ระบุไว้ในรายการเดินทาง บริษัทฯ ขอสงวนสิทธิ์ที่จะไม่คืนค่าทัวร์ไม่ว่ากรณีใดๆ ทั้งสิ้น \*\*

**\*\*สำคัญ!!** บริษัทฯ ทำธุรกิจเพื่อการท่องเที่ยวเท่านั้น ไม่สนับสนุนให้ลูกค้าเดินทางเข้าประเทศญี่ปุ่น โดยผิดกฎหมายและในขั้นตอนการผ่านการตรวจคนเข้าเมือง ทั้งไทยและญี่ปุ่น ขึ้นอยู่กับการพิจารณาของเจ้าหน้าที่เท่านั้นลูกค้าทุกท่านต้องผ่านการตรวจคนเข้าเมืองด้วยตัวของท่านเอง ทางมัคคุเทศก์ไม่สามารถให้ความช่วยเหลือใดๆ ได้ทั้งสิ้น\*\*

4.5 เมื่อท่านออกเดินทางไปกับคณะแล้ว ถ้าท่านงดการใช้บริการรายการใดรายการหนึ่ง หรือไม่เดินทางพร้อมคณะถือว่าท่านสละสิทธิ์ ไม่อาจเรียกร้องค่าบริการและเงินมัดจำคืน ไม่ว่ากรณีใดๆ ทั้งสิ้น

#### อัตราค่าบริการนี้รวม

1. ค่าตัวโดยสารเครื่องบิน ไป-กลับ ชั้นประหยัดพร้อมค่าภาษีสนามบินทุกแห่งตามรายการทัวร์ข้างต้น  
- กรณีท่านมีความประสงค์จะต้องการปรับเปลี่ยนระดับชั้นที่นั่งจากชั้นประหยัดเป็นชั้นธุรกิจ โดยใช้คะแนนจากบัตรสะสมไมล์ จะต้องดำเนินการก่อนเดินทาง 7 วันล่วงหน้า และถ้าโดยการชำระเงินเพื่ออัปเกรดต้องกระทำที่เคาน์เตอร์สนามบิน ณ วันเดินทาง เท่านั้น

2. ค่าที่พักห้องละ 2-3 ท่าน ตามโรงแรมที่ระบุไว้ในรายการ หรือ ระดับเทียบเท่า

**\*\* ในกรณีที่ท่านจองห้องพักแบบ TRIPLE [2 เตียง+1 ที่นอนเสริม] แล้วทางโรงแรมไม่สามารถจัดการห้องพักแบบ TRIPLE ได้ ทางบริษัทอาจมีการจัดห้องพักให้ตามความเหมาะสมต่อไป \*\***

3. ค่าอาหาร ค่าเข้าชม และ ค่ายานพาหนะทุกชนิด ตามที่ระบุไว้ในรายการทัวร์ข้างต้น

4. เจ้าหน้าที่บริษัท ฯ คอยอำนวยความสะดวกทุกท่านตลอดการเดินทาง

5. ค่าน้ำหนักสัมภาระรวมในตัวเครื่องบิน [แอร์เอเชีย 20 กิโล / การบินไทย 30 กิโล / เจแปนแอร์ไลน์และอลนิปปอน 2 ใบ ใบละไม่เกิน 23 กิโล] ค่าประกันวินาศภัยเครื่องบินตามเงื่อนไขของแต่ละสายการบินที่มีการเรียกเก็บ

6. ค่าประกันอุบัติเหตุคุ้มครองในระหว่างการเดินทาง คุ้มครองในวงเงินท่านละ 1,000,000 บาท

ค่ารักษาพยาบาลกรณีเกิดอุบัติเหตุวงเงินท่านละ 200,000 บาท ตามเงื่อนไขของกรมธรรม์ **[ไม่ครอบคลุมประกันสุขภาพ]**

**\*\* ลูกค้าท่านใดสนใจ...ซื้อประกันการเดินทางสำหรับครอบคลุมเรื่องสุขภาพสามารถสอบถามข้อมูลเพิ่มเติมกับทางบริษัทได้ \*\***

- เบี้ยประกันเริ่มต้น 370 บาท [ระยะเวลา 5-7 วัน]

- เบี้ยประกันเริ่มต้น 430 บาท [ระยะเวลา 8-10 วัน]

**\*\*ความครอบคลุมผู้เอาประกันที่มีอายุมากกว่า 16 หรือน้อยกว่า 75 ปี \*\***

[รักษาพยาบาล 2 ล้าน, รักษาต่อเนื่อง 2 แสน, เสียชีวิตหรือเสียอวัยวะจากอุบัติเหตุ 3 ล้านบาท]

**\*\*ความครอบคลุมผู้เอาประกันที่มีอายุน้อยกว่า 16 หรือมากกว่า 75 ปี \*\***

[รักษาพยาบาล 2 ล้าน, รักษาต่อเนื่อง 2 แสน, เสียชีวิตหรือเสียอวัยวะจากอุบัติเหตุ 1.5 ล้านบาท]

#### อัตราค่าบริการนี้ไม่รวม

1. ค่าทำหนังสือเดินทางไทย และเอกสารต่างด้าวต่างๆ(ทางรัฐบาลญี่ปุ่นประกาศยกเลิกวีซ่าให้กับคนไทย ผู้ที่ประสงค์จะพำนักระยะสั้นในประเทศญี่ปุ่นไม่เกิน 15 \*\*ถ้ากรณีทางรัฐบาลญี่ปุ่นประกาศให้กลับมาใช้วีซ่า ผู้เดินทางจะต้องเสียค่าใช้จ่ายเพิ่มในการขอวีซ่าตามที่สถานทูตกำหนด)

2. ค่าใช้จ่ายอื่นๆ ที่นอกเหนือที่ระบุ อาทิเช่น ค่าอาหาร - เครื่องดื่ม นอกเหนือจากรายการ ค่าซักรีด ค่าโทรศัพท์
3. ค่าภาษีทุกรายการคิดจากยอดบริการ, ค่าภาษีเดินทาง (ถ้ามีการเรียกเก็บ)
4. ค่าภาษีน้ำมัน ที่สายการบินเรียกเก็บเพิ่มภายหลังจากทางบริษัทฯ ได้ออกตั๋วเครื่องบิน
5. ค่าทิปสำหรับคนขับรถ/มัคคุเทศก์/หัวหน้าทัวร์ **ท่านละ 4,000 เยน ต่อท่าน/ทริป (เก็บทิปก่อนการเดินทาง ณ สนามบิน)**
6. ภาษีมูลค่าเพิ่ม 7% และหัก ณ ที่จ่าย 3%

## รายละเอียดเกี่ยวกับมาตรการยกเว้นวีซ่าเข้าประเทศญี่ปุ่นให้กับคนไทย

จากมาตรการยกเว้นวีซ่าเข้าประเทศญี่ปุ่นให้กับคนไทย ผู้ที่ประสงค์จะพำนักระยะสั้นในประเทศญี่ปุ่นไม่เกิน 15 วัน ไม่ว่าจะด้วยวัตถุประสงค์เพื่อการท่องเที่ยว เยี่ยมญาติ หรือธุรกิจ อาจจะมีการ ถูกตรวจสอบเอกสารในขั้นตอนการตรวจคนเข้าเมือง เพื่อเป็นการยืนยันว่ามีคุณสมบัติในการเข้า ประเทศญี่ปุ่น

**\*\*เอกสารที่อาจจะต้องใช้ในการพิจารณาการอนุญาตให้เข้าประเทศ – ตัวเครื่องบินและเอกสารเรื่องที่พักทางบริษัทจะจัดเตรียมให้กับลูกค้า แต่ทั้งนี้ขึ้นอยู่กับพิจารณาของกองตรวจคนเข้าเมืองของญี่ปุ่น\*\***

1. ตัวเครื่องบินขาออกจากประเทศญี่ปุ่น
2. สิ่งที่ยืนยันว่าท่านสามารถรับผิดชอบค่าใช้จ่ายที่อาจเกิดขึ้นระหว่างที่พำนักในประเทศญี่ปุ่น (เช่น เงินสด บัตรเครดิต เป็นต้น)
4. กำหนดการเดินทางระหว่างที่พำนักในประเทศญี่ปุ่น

## คุณสมบัติการเข้าประเทศญี่ปุ่น (สำหรับกรณีการเข้าประเทศญี่ปุ่นตามมาตรการยกเว้นวีซ่า)

1. หนังสือเดินทางอิเล็กทรอนิกส์ที่ยังมีอายุการใช้งานเหลืออยู่ **ไม่ต่ำกว่า 6 เดือน**
2. กิจกรรมใดๆ ที่จะกระทำในประเทศญี่ปุ่นจะต้องไม่เป็นสิ่งที่ขัดต่อกฎหมาย และเข้าข่ายคุณสมบัติเพื่อการพำนักระยะสั้น
3. ในขั้นตอนการขอเข้าประเทศ จะต้องระบุระยะเวลาการพำนักไม่เกิน 15 วัน
4. เป็นผู้ที่ไม่มีประวัติการถูกส่งตัวกลับจากประเทศญี่ปุ่น หรือมีใต้อยู่ในระยะเวลาของการถูกปฏิเสธไม่ให้เข้าประเทศ และไม่เข้าข่ายคุณสมบัติที่อาจจะถูกปฏิเสธไม่ให้เข้าประเทศ

## หมายเหตุ

1. บริษัทฯ ขอสงวนสิทธิ์ที่จะเลื่อนการเดินทางในกรณีที่มีผู้ร่วมคณะไม่ถึง 20 ท่าน
2. ขอสงวนสิทธิ์การเก็บค่าน้ำมันและภาษีสนามบินทุกแห่งเพิ่ม หากสายการบินมีการปรับขึ้นก่อนวันเดินทาง
3. บริษัทฯ ขอสงวนสิทธิ์ในการเปลี่ยนเที่ยวบิน โดยมีต้องแจ้งให้ทราบล่วงหน้าอันเนื่องจากสาเหตุต่างๆ
4. บริษัทฯ จะไม่รับผิดชอบใดๆ ทั้งสิ้น หากเกิดกรณีความล่าช้าจากสายการบิน, การประท้วง, การนัดหยุดงาน, การก่อการจลาจล, ภัยธรรมชาติ, การนำสิ่งของผิดกฎหมาย ซึ่งอยู่นอกเหนือความรับผิดชอบของบริษัทฯ
5. บริษัทฯ จะไม่รับผิดชอบใดๆ ทั้งสิ้น หากเกิดสิ่งของสูญหาย อันเนื่องเกิดจากความประมาทของท่าน, เกิดจากการโจรกรรม และ อุบัติเหตุจากความประมาทของนักท่องเที่ยวเอง
6. เมื่อท่านตกลงชำระเงินมัดจำหรือค่าทัวร์ทั้งหมดกับทางบริษัทฯ แล้ว ทางบริษัทฯ จะถือว่าท่านได้ยอมรับเงื่อนไขข้อตกลงต่างๆ ทั้งหมด
7. สำหรับผู้เดินทางที่อายุไม่ถึง 18 ปี และไม่ได้เดินทางกับบิดา มารดา ต้องมีจดหมายยินยอมให้บุตรเดินทางไปต่างประเทศจากบิดาหรือมารดาแนบมาด้วย

บริษัทฯ ขอสงวนสิทธิ์ในการเปลี่ยนแปลงรายการโดยมีต้องแจ้งให้ทราบล่วงหน้า ทั้งนี้ขึ้นอยู่กับสถานะอากาศ การเมือง สาย  
การบิน การจราจรช่วงเทศกาลหรือวันหยุดของญี่ปุ่น และราคาอาจเปลี่ยนแปลงได้ตามความเหมาะสม ทั้งนี้ขึ้นอยู่กับอัตรา  
แลกเปลี่ยนของเงินสกุลเยน