

LICENSE NO. 11/4334

GrandHoliday

www.grandholiday.co.th

บริษัท แกรนด์ โฮลiday จำกัด

ศุภาสัย ปาร์ค ศรีนครินทร์

688/9 ก.ศรีนครินทร์ แขวงหนองบอน เขตประเวศ กรุงเทพฯ 10250

เบอร์โทร: 02-361-9688 เบอร์แฟกซ์: 02-361-9600

HOKKAIDO ชุปตาร์ บัลเลต์ 5D 3N



เที่ยวฮอกไกโด ชมใบไม้เปลี่ยนสี โดยสายการบินไทย



ลิ้มรสรางมั่ง เลื่องชื่อต้นตำรับแท้ๆ สไตล์ญี่ปุ่น เที่ยวสวนสัตว์อาซาฮิยาม่า

ชมศิลปะจากหิมะพิพิธภัณฑ์น้ำแข็ง ถ่ายรูปกับที่ทำการรัฐบาลเก่าฮอกไกโด

เที่ยวเมืองแห่งความโรแมนติกที่ผสมผสานกับความเก่าแก่ทางประวัติศาสตร์ ณ เมืองโอตารุ

ซ้อปิ้งจู้ใจ ณ ทานุกิโคจิ เลือกซื้อแบรนต์เนม ณ มิตซุยุ เอาท์เล็ต

พิเศษ!!! บุปเฟต์ขำปู้ +++ FREE!! WI-FI บนบัสตลอดรายการ

กำหนดการเดินทาง : พฤศจิกายน 2560

วันแรก

สนามบินสุวรรณภูมิ

- 20.00 น. พร้อมกันที่ สนามบินสุวรรณภูมิ ชั้น 4 ผู้โดยสารขาออก เคาน์เตอร์ D สายการบินไทย มีเจ้าหน้าที่ของบริษัทคอยต้อนรับท่าน
- 23.45 น. ออกเดินทางสู่สนามบินชิโตเซ่ เกาะฮอกไกโด ณ ประเทศญี่ปุ่น โดยสายการบินไทย เที่ยวบินที่ **TG670 (บริการอาหารร้อน พร้อมเครื่องดื่ม บนเครื่อง)**

วันที่สอง

สนามบินชิโตเซ่ – อาซาฮิกาวา - หมู่บ้านรามเม- สวนสัตว์อะซาฮิยาม่า – พิพิธภัณฑ์หิมะและน้ำแข็งคามิกาวะ – อีออน ทาวน์

- 07.55 น. เดินทางถึง สนามบินชิโตเซะ เกาะฮอกไกโด ประเทศญี่ปุ่น หลังจากผ่านขั้นตอนศุลกากร เรียบร้อยแล้ว นำท่านสู่ **หมู่บ้านรามเมอาซาฮิกาวา** ที่รามเมของที่นี่มีรสชาติอันเป็นเอกลักษณ์และได้รับการกล่าวขานถึงความอร่อยยาวนานกว่าทศวรรษ หมู่บ้านรามเมอาซาฮิกาวาได้ถือกำเนิดขึ้นในปี 1996 โดยรวบรวมร้านรามเมชื่อดังของเมืองอาซาฮิกาวาทั้ง 8 ร้านมาอยู่รวมกันเป็นอาคารหลังคาเดียว **ไฮไลท์!!! หมู่บ้านรามเมที่รวบรวมร้านดังชั้นเทพไว้ในที่เดียว** และยังมีห้องเล็กๆที่จัดแสดงประวัติความเป็นมาของหมู่บ้านแห่งนี้ให้สำหรับผู้สนใจได้มาศึกษาอีกด้วย ทุกๆ ร้านจะสร้างเอกลักษณ์เฉพาะตัวของร้านตนเองขึ้นมาเพื่อดึงดูดความสนใจของลูกค้า เช่น ร้าน ASAHIKAWA RAMEN AOBA ที่แสนภาคภูมิใจในความเป็นรามเมเจ้าที่เก่าแก่ที่สุดในอาซาฮิกาวา หรือจะเป็นร้าน RAMEN SHOP TENKIN ที่เชื่อมั่นในน้ำซุปของตัวเองว่าเป็นหนึ่งไม่แพ้ใครที่สำคัญ รามเม ถือเป็นอาหารเมฆูดนิยมนิยมของคนญี่ปุ่น เพราะด้วยความที่กินง่ายและมีรสชาติที่หลากหลายจึงเป็นที่ถูกใจของคนญี่ปุ่นทุกเพศทุกวัย

เที่ยง

อิสระอาหารกลางวันตามอัธยาศัย ณ หมู่บ้านรามเมง

หลังทานอาหารเรียบร้อยแล้วนำท่านสู่ **สวนสัตว์อะซาฮิยาม่า** เป็นสวนสัตว์ที่มีชื่อเสียงในแถบรอบนอกของเมืองอะซาฮิกาวา กลางเกาะฮอกไกโด ซึ่งทางสวนสัตว์อนุญาตให้ผู้เข้าชมได้เข้าชมสัตว์นานาชนิดจากหลากหลายมุมมอง เป็นเอกลักษณ์ที่ไม่เหมือนสวนสัตว์แห่งอื่นๆ **ไฮไลท์!!! ได้แก่ อุโมงค์แก้วผ่านสระว่ายน้ำของเหล่าเพนกวิน และโดมแก้วขนาดเล็กที่อยู่ตรงกลางของโซนหมีขั้วโลกและหมาป่า** ผู้เข้าชมจะมองเห็นได้อย่างชัดเจน อิสระให้ท่านชมความน่ารักของสัตว์ประเภทสัตว์อื่นๆ ได้ตามอัธยาศัย

เดินทางสู่ **พิพิธภัณฑ์หิมะและน้ำแข็งคามิกาวะ** เป็นพิพิธภัณฑ์ขนาดใหญ่ โดยสร้างให้เป็นโลกน้ำแข็งที่มีอุณหภูมิภายในต่ำถึง -20 องศาเซลเซียส ด้านหน้าของพิพิธภัณฑ์เป็นศูนย์ขายของที่ระลึก ภายในพิพิธภัณฑ์มีแกลลอรี่ใต้ดินที่รวบรวมชิ้นงานที่ทำมาจากน้ำแข็ง ทางเดินอุโมงค์น้ำแข็งที่ประดับประดาด้วยไฟสวยงาม บาร์น้ำแข็ง และถ้ำจำลองหินงอกหินย้อย นอกจากนี้ยังมีสัตว์ทะเลที่อาศัยอยู่ในน้ำแข็ง เช่น คลิโอเนะหรือที่รู้จักกันในชื่อผีเสื้อทะเลให้ชมกันอีกด้วย



เย็น

อิสระอาหารเย็นตามอัธยาศัย ณ อีออน ทาวน์

อิสระให้ท่านรับประทานอาหารเช้า **อีออน ทาวน์** (ฝั่งตรงข้ามของโรงแรม) ห้างสรรพสินค้าขนาดใหญ่ของฮาซาฮิกาว่า อิสระให้ท่านได้เลือกซื้อของฝากของที่ระลึกกัน อาทิ ขนมโมจิ เบน โตะ ผลไม้ และขนมจีนชื่อของญี่ปุ่น อย่าง คิทแคท สามารถหาซื้อได้ที่นี้เช่นกัน

นำท่านเข้าสู่ที่พัก ณ SMILE ASAHIKAWA HOTEL หรือเทียบเท่า

วันที่สาม

เมืองฮาซาฮิกาว่า - เมืองโอตารุ - คลองโอตารุ – พิพิธภัณฑ์กล่องดนตรี – โรงเป่าแก้วคิตาอิชิ - ร้านกาแฟ ฮัลโหล คิตตี้ - ช้อปปิ้งทานุกิโจจิ

เช้า

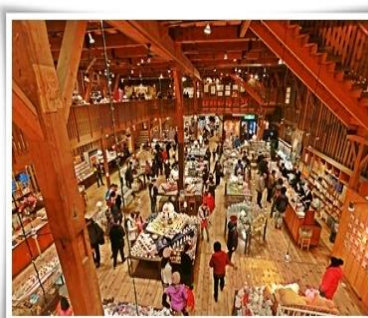
รับประทานอาหารเช้า ณ ห้องอาหารของโรงแรม

จากนั้นนำท่านเดินทางสู่ **เมืองโอตารุ** โอตารุเป็นเมืองที่สำคัญสำหรับซัปโปโร และบางส่วนของเมืองตั้งอยู่บนที่ลาดต่ำของภูเขาเท็งงุ ซึ่งเป็นแหล่งสกีและกีฬาฤดูหนาวที่มีชื่อเสียง **คลองโอตารุ** มีความยาว 1.5 กิโลเมตร ถือเป็นสัญลักษณ์ของเมืองโอตารุ โดยมีโกดังเก่าบริเวณโดยรอบปรับปรุงเป็นร้านอาหารเรียงรายอยู่ **ไฮไลท์!!! บรรยากาศสุดแสนโรแมนติก**คลองแห่งนี้สร้างเมื่อปี 1923 โดยสร้างขึ้นจากการถมทะเล เพื่อใช้สำหรับเป็นเส้นทางขนถ่ายสินค้ามาเก็บไว้ที่โกดัง แต่ภายหลังได้เลิกใช้และมีการถมคลองครั้งหนึ่งเพื่อทำถนนหลวงสาย 17 แล้วเหลืออีกหนึ่งไว้เป็นสถานที่ท่องเที่ยว มีการสร้างถนนเรียบคลองด้วยอิฐแดงเป็นทางเดินเท้ากว้างประมาณ 2 เมตร

เที่ยง

รับประทานอาหารกลางวัน ณ ภัตตาคาร พิเศษ!!! เมนู ชาบู + ขาปยุ้ยักษ์

นำท่านเดินชม **พิพิธภัณฑ์กล่องดนตรี** หนึ่งในร้านค้าที่ใหญ่ที่สุดของพิพิธภัณฑ์กล่องดนตรีในญี่ปุ่น โดยตัวอาคารมีความเก่าแก่สวยงาม และถือเป็นอีกหนึ่งในสถานที่สำคัญทางประวัติศาสตร์เมือง ชม **โรงเป่าแก้วคิตาอิชิ** ตั้งอยู่ในเมืองโอตารุ เมืองที่มีชื่อเสียงทางการเป่าแก้วมายาวนาน โดยในอดีตนั้นจุดประสงค์ของการเป่าแก้วเพื่อใช้เป็นท่อน้ำให้เรือ แต่ปัจจุบันนี้เป้าหมายของการเป่าแก้วเพื่อใช้เป็นของใช้หรือของที่ระลึกแทน ซึ่งโรงเป่าแก้วคิตาอิชิเป็นโรงงานที่มีชื่อเสียงและเก่าแก่ที่สุดของเมือง โดยก่อตั้งขึ้นตั้งแต่ปี 1901 ท่ามกลางโรงเป่าแก้วที่มีอยู่มากมาย และผลงานที่มีชื่อเสียงมากที่สุดของโรงงานแห่งนี้ก็คือ โคมไฟแก้วและลูกบอลแก้วนั่นเอง นอกจากนี้ยังมีสอนวิธีการเป่าแก้วให้กับนักท่องเที่ยวด้วย เดินทางสู่ **ร้านกาแฟ ฮัลโหล คิตตี้** เพลิดเพลินกับบรรยากาศน่ารักๆ ของตัวการ์ตูนแมวชื่อดัง คิตตี้ ให้ท่านได้เลือกซื้อสินค้าและถ่ายรูปตามอัธยาศัย อิสระช้อปปิ้ง **ถนนทานุกิโจจิ** เป็นย่านการค้าเก่าแก่ของเมืองซัปโปโร โดยมีพื้นที่ทั้งหมด 7 บล็อก ภายในนอกจากจากจะเป็นแหล่งรวมร้านค้าต่างๆ อย่างร้านขายกิโมโน เครื่องดนตรี วิดีโอ โรงภาพยนตร์แล้ว ยังมีร้านอาหารมากมาย ทั้งยังเป็นศูนย์รวมของเหล่าวัยรุ่นด้วย เนื่องจากมีเกมเซ็นเตอร์ และตู้หนีบตุ๊กตามากมาย ร้อนดองกิ ร้าน 100 เยน นอกจากนั้นที่นี้ยังมีการตกแต่งบนหลังคาด้วยตุ๊กตาทานุกิขนาดใหญ่



วันที่สี่

ที่ทำการรัฐบาลเก่าฮอกไกโด – หอนาฬิกา – สวนโอโตรี – ตลาดปลานิโจ – ศาลเจ้าฮอกไกโด – ร้านสินค้าแบรนด์เนมมือสอง – ดิวตี้ฟรี – มิสซูยาเอาเล็คท์

เช้า

รับประทานอาหารเช้า ณ ห้องอาหารของโรงแรม

จากนั้นนำท่านสู่ **ที่ทำการรัฐบาลเก่าฮอกไกโด** เป็นอาคารสีแดงอิฐ สร้างในปี 1888 นับเป็นอาคารขนาดใหญ่แห่งหนึ่งในไม่กี่อาคารของญี่ปุ่นในสมัยนั้น ภายในตกแต่งอย่างหรูหรา ด้านหน้ามีสัญลักษณ์ดาวห้าแฉก ฆรูปดาวเจ็ดแฉก และสวนหย่อมที่ร่มรื่น เรียงรายด้วยต้นซากุระ และต้นแปะก๊วย อาคารแห่งนี้เคยเป็นที่ทำการรัฐบาลท้องถิ่นสมัยบุกเบิกเกาะฮอกไกโด ปัจจุบันเปิดให้ประชาชนเข้าชมห้องทำงานต่างๆ และหอสมุดเก็บบันทึกทางราชการ **ผ่านชม หอนาฬิกาโบราณ** ตัวอาคารและหอนาฬิกาสร้างขึ้นจากไม้ ออกแบบและบริจาคให้โดยรัฐบาลสหรัฐ ในปี 1878 สิบปีหลังจากที่มีการสร้างเมืองซัปโปโร ตัวนาฬิกาถูกติดตั้งในปี 1881 จากบริษัท E. HOWARD & CO. เมือง BOSTON นำท่านชม สวนโอโตรี ซึ่งตั้งอยู่ใจกลางเมืองที่ตั้งอยู่ทางด้านตะวันออกและกว้างไปจนถูกฝั่งตะวันตกของตัวเมืองเป็นสวนสาธารณะที่แบ่งตัวเมืองเป็นซีกเหนือใต้ มีถนนตัดผ่านเป็นช่วงๆ ภายในมีสวนไม้ดอกไม้ประดับปลูกไว้งดงาม รวมทั้งน้ำพุ และงานประติมากรรมกลางแจ้งตั้งไว้ให้ชมสลับกับม้านั่งที่มีให้เลือกนั่งพักผ่อน ท่านสามารถขึ้นลิฟท์สู่ SAPPORO TV TOWER เพื่อชมทัศนียภาพของเมืองซัปโปโร โดยมีสวนโอโตรีเป็นพระเอกของเมือง (ไม่รวมค่าขึ้นลิฟท์ มีค่าใช้จ่ายเพิ่มเติม 750 เยน) นำท่านสู่ **ตลาดปลานิโจ (NIJO MARKET)** เป็นตลาดเก่าแก่ตั้งแต่ปี 1903 ตั้งอยู่ใจกลางเมืองซัปโปโร ครอบคลุมพื้นที่เมือง 1 บล็อกเป็นที่นิยมสำหรับชาวบ้านและนักท่องเที่ยว ซึ่งจะแวะเวียนไปที่ตลาดเพื่อจับจ่ายผลผลิตในท้องถิ่น และอาหารทะเลสดๆ เช่น ปู ไข่ปลาแซลมอน หอยเม่นทะเล และปลาทะเลสดๆ



เที่ยง

อิสระรับประทานกลางวันตามอัธยาศัย ณ ตลาดปลานิโจ

หลังทานอาหารเรียบร้อยแล้วพาท่านชม **ศาลเจ้าฮอกไกโด** หรือ เดิมชื่อ ศาลเจ้าซัปโปโร เปลี่ยนเพื่อให้สมกับคามยิ่งใหญ่ของเกาะเมืองฮอกไกโด ศาลเจ้าชินโตนี้คอยปกป้องรักษา ให้ชนชาวเกาะฮอกไกโดมีความสงบสุขถึงแม้จะไม่ได้มีประวัติศาสตร์อันยาวนาน เก่าแก่นับพันปี ดังเช่นภูมิภาคคันโต **(ในช่วงเดือนตุลาคมถึงเดือนพฤศจิกายน บริเวณนี้ถือเป็นจุดชมใบไม้เปลี่ยนสีที่สวยงามที่สุดอีกจุดหนึ่งของซัปโปโร)** นำท่านช้อปปิ้ง ณ **ร้านสินค้าแบรนด์เนมมือสอง** ภายในร้านจะมีจำหน่ายสินค้าแบรนด์เนมสภาพดี อาทิ กระเป๋า นาฬิกา รองเท้า มีแบรนด์ต่างๆ ทั้ง LOUIS VUITTON, GUCCI, COACH, PRADA เป็นต้น อิสระให้ท่านเลือกซื้อสินค้าตามอัธยาศัย นำท่านสู่ **ดิวตี้ฟรี** อิสระให้ท่านเลือกซื้อสินค้าปลอดภาษี ทั้งเสื้อผ้า น้ำหอม ต่างๆ ตามอัธยาศัย จากนั้นเดินทางสู่ **มิสซูยาเอาเล็คท์** เป็นแหล่งช้อปปิ้งที่มีพื้นที่ขนาดใหญ่

ใหญ่แห่งแรกของฮอกไกโด มีสินค้าแบรนด์ต่างๆ จำหน่ายเสื้อผ้าผู้หญิง ผู้ชาย เด็ก กระเป๋า รองเท้า และมีร้านอาหารให้เลือกมากมาย

เย็น **อิสระรับประทานอาหารเย็นตามอัธยาศัย ณ มิตซึซึ เอ้าเลท**
นำท่านเข้าสู่ที่พัก ณ T MARK SAPPORO หรือเทียบเท่า

วันที่ห้า **สนามบินชิโตเซะ – กรุงเทพฯ**

เช้า **รับประทานอาหารเช้า ณ ห้องอาหารของโรงแรม**

สมควรแก่เวลา นำท่านเดินทางสู่สนามบิน

10.55 น. เหนินฟ้าสู่ เมืองไทย โดยสายการบินไทย เที่ยวบินที่ TG671

16.15 น. เดินทางถึงเมืองไทย พร้อมกับความประทับใจเต็มเปี่ยม

****หมายเหตุ: โปรแกรมอาจมีการเปลี่ยนแปลงได้ตามความเหมาะสม****

*** ท่านใดมีไฟล์ทบินภายในประเทศต่อ โปรดแจ้งให้บริษัทฯ ทราบในวันจองทัวร์**

ทั้งนี้เพื่อประโยชน์ของท่านเอง **

ฤดูหนาวในญี่ปุ่นมีข้อควรระวัง : สภาพอากาศจะมีแดดเร็ว ลี้มองเย็นก็มีแดดแล้ว สถานที่ท่องเที่ยวต่างๆ จะปิดเร็ว 1 ชม. เดินทางควรกะเวลาให้ดี และถ้าเที่ยวกลางแจ้ง เวลาเดินบนหิมะจะลื่นต้องระวัง แวนควรจะต้องมี เมื่อแสงแดดกระทบหิมะจะสว่างจ้าสะท้อนเข้าตาได้

บริษัทของสงวนสิทธิ์ : รายการทัวร์สามารถเปลี่ยนแปลงได้ตามความเหมาะสม เนื่องจากสภาวะอากาศ, การเมือง, สายการบิน เป็นต้น โดยมีต้องแจ้งให้ทราบล่วงหน้า การบริการของรถบัสนำเที่ยวญี่ปุ่น ตามกฎหมายของประเทศญี่ปุ่น สามารถให้บริการวันละ 10 ชั่วโมง มีอาจเพิ่มเวลาได้ โดยมีคนขับจะเป็นผู้บริหารเวลาตามความเหมาะสม ทั้งนี้ขึ้นอยู่กับสภาพการจราจรในวันเดินทางนั้นๆ เป็นหลัก จึงขอสงวนสิทธิ์ในการปรับเปลี่ยนเวลาท่องเที่ยวตามสถานที่ในโปรแกรมการเดินทาง

อัตราค่าบริการ

| วันเดินทาง | ราคาผู้ใหญ่ | พักเดี่ยว | กรุ๊ปไซส์ |
|----------------------|-------------|-----------|-----------|
| 02-06 พฤศจิกายน 2560 | 35,888.- | 8,900.- | 34+1 |
| 11-15 พฤศจิกายน 2560 | 35,888.- | 8,900.- | 39+1 |
| 15-19 พฤศจิกายน 2560 | 35,888.- | 8,900.- | 34+1 |
| 16-20 พฤศจิกายน 2560 | 35,888.- | 8,900.- | 34+1 |
| 18-22 พฤศจิกายน 2560 | 35,888.- | 8,900.- | 39+1 |
| 22-26 พฤศจิกายน 2560 | 35,888.- | 8,900.- | 34+1 |
| 25-29 พฤศจิกายน 2560 | 35,888.- | 8,900.- | 34+1 |

**** ปร. ไม่มีราคาเด็ก เนื่องจากเป็นราคาพิเศษ // ราคาเด็กอายุต่ำกว่า 2 ปี (INFANT) 9,000 บาท/ท่าน****

ราคานี้ไม่รวมค่าทิปไกด์ 1,000 บาท/ท่าน/ทริป

สำหรับลูกค้าท่านที่ไม่เอาตัวเครื่องบิน หักค่าตัวออก 10,000 บาท

เดินทางขั้นต่ำ 34 ท่าน หากต่ำกว่ากำหนด กรุ๊ปจะไม่สามารถเดินทางได้ หากผู้เดินทางทุกท่านยินดีที่จะชำระค่าบริการเพิ่มเพื่อให้คณะเดินทางได้ ทางเรายินดีที่จะประสานงานในการเดินทางตามประสงค์ให้ท่านต่อไป ทางบริษัทขอสงวนสิทธิ์ในการออกเดินทางและเลื่อนการเดินทางไปในวันอื่นต่อไป โดยทางบริษัทจะแจ้งให้ท่านทราบล่วงหน้า

อัตราค่าบริการรวม

- ✓ ค่าตัวเครื่องบินไป-กลับตามรายการที่ระบุ รวมถึงค่าภาษีสนามบิน และค่าภาษีน้ำมัน
- ✓ ค่ารถโค้ชปรับอากาศ
- ✓ โรงแรมที่พักตามที่ระบุ หรือเทียบเท่า (พัก 2-3 ท่าน/ห้อง)
- ✓ ค่าธรรมเนียมเข้าชมสถานที่ต่างๆ ตามรายการที่ระบุ
- ✓ ค่าอาหาร ตามรายการที่ระบุ
- ✓ ค่าเบี้ยประกันอุบัติเหตุในการเดินทางท่องเที่ยว วงประกันท่านละ 1,000,000 บาท (เงื่อนไขตามกรมธรรม์)

อัตราค่าบริการนี้ไม่รวม

- × ค่าใช้จ่ายส่วนตัวของผู้เดินทาง อาทิ ค่าทำหนังสือเดินทาง ค่าโทรศัพท์ ค่าอาหาร เครื่องดื่ม ค่าซักรีด ค่ามินิบาร์ในห้องและค่าพาหนะต่างๆ ที่มีได้ระบุในรายการ
- × ค่าธรรมเนียมวีซ่าเข้าประเทศญี่ปุ่น กรณีประกาศให้กลับมายื่นร้องขอวีซ่าอีกครั้ง (เนื่องจากทางญี่ปุ่นได้ประกาศยกเลิกการยื่นวีซ่าเข้าประเทศญี่ปุ่นให้กับคนไทยสำหรับผู้ที่มีวีซ่าที่ออกก่อนที่ประเทศญี่ปุ่นไม่เกิน 15 วัน) หากในภายหลังทางรัฐบาลญี่ปุ่นประกาศให้ยื่นวีซ่าตามเดิม ผู้เดินทางจะต้องจ่ายเพิ่ม 2,000 บาท สำหรับการยื่นร้องขอวีซ่า
- × ค่าธรรมเนียมในกรณีที่กระเป๋าสัมภาระที่มีน้ำหนักเกินกว่าที่สายการบินนั้นๆกำหนดหรือสัมภาระใหญ่เกินขนาดมาตรฐาน
- × ค่าภาษีน้ำมัน ที่สายการบินเรียกเก็บเพิ่ม ภายหลังจากทางบริษัทฯ ได้ออกตัวเครื่องบินไปแล้ว
- × ค่ามัดคฤเทศก์ท้องถิ่น และหัวหน้าทัวร์อำนวยความสะดวก ตลอดการเดินทาง
- × **ค่าทิปมัคคุเทศก์, คนขับรถ, 1,000 บาท/ท่าน/ทริป, ค่าทิปหัวหน้าทัวร์แล้วแต่ความพึงพอใจของท่าน**
- × ภาษีมูลค่าเพิ่ม 7% และภาษีหัก ณ ที่จ่าย 3%

เงื่อนไขการจอง

- มัดจำท่านละ 10,000 บาท ภายหลังจากที่ท่านส่งเอกสารการจอง 3 วัน กรณีลูกค้าทำการจองก่อนวันเดินทางภายใน 20 วัน ทางบริษัทขอสงวนสิทธิ์ในการเก็บค่าทัวร์เต็มจำนวน
- ธนาคาร ไทยพาณิชย์ (สาขา หนึ่งพัน)

ชื่อบัญชี นายโสฬส ศิริวัลลภ

เลขที่บัญชี 175-239584-6 (ออมทรัพย์)

- แฟกซ์สลิปโอนเงินมาที่บริษัทฯ แฟกซ์ 02-3619689
- ส่วนที่เหลือ ชำระก่อนวันเดินทางอย่างน้อย 30 วัน
- หากไม่ชำระมัดจำตามที่กำหนด ขออนุญาตตัดที่นั่งให้ลูกค้าท่านอื่นที่รออยู่
- หากชำระไม่ครบตามจำนวน บริษัทฯถือว่าท่านยกเลิกการเดินทางโดยอัตโนมัติโดยไม่มีเงื่อนไข
- เมื่อท่านชำระเงินไม่ว่าจะทั้งหมดหรือบางส่วน ทางบริษัทฯถือว่าท่านได้ยอมรับเงื่อนไขและข้อตกลงต่างๆที่ได้ระบุไว้ทั้งหมดนี้แล้ว
- หากชำระเงินในแต่ละส่วนแล้ว โปรดส่งสำเนาการโอนเงิน พร้อมระบุชื่อพนักงานขายมาทางแฟกซ์
- ส่งรายชื่อสำรองที่นั่ง ผู้เดินทางต้องส่งสำเนานั่งสือเดินทาง (PASSPORT) โดยเซ็นชื่อพร้อมยืนยันว่าต้องการเดินทางท่องเที่ยวทวีปใด, วันที่ใด, ไปกับใครบ้าง, เบอร์โทร // [หากไม่ส่งสำเนานั่งสือเดินทาง(PASSPORT) มาให้ทางบริษัทฯขอสงวนสิทธิ์ไม่รับผิดชอบค่าเสียหายอันเกิดจากความผิดพลาดจากการสะกดชื่อ-นามสกุล และอื่นๆ เพื่อใช้ในการจองตั๋วเครื่องบินทั้งสิ้น **โปรดตรวจสอบ PASSPORT :** จะต้องมีอายุคงเหลือ ณ วันเดินทางมากกว่า 6 เดือนขึ้นไป และเหลือหน้ากระดาษอย่างต่ำ 2 หน้าหากไม่มั่นใจโปรดสอบถาม

เงื่อนไขยกเลิกการจอง :

เนื่องจากเป็นราคาตั๋วเครื่องบิน โปรโมชัน เมื่อจองตั๋วชำระเงินค่าจองค่าตั๋วแล้ว ไม่สามารถยกเลิก เลื่อน ขอคืนเงิน ได้ทุกกรณี และกรณีที่กองตรวจคนเข้าเมืองทั้งกรุงเทพฯ และในต่างประเทศ ปฏิเสธมิให้เดินทางออก หรือ เข้าประเทศที่ระบุไว้ในรายการเดินทาง บริษัทฯ ขอสงวนสิทธิ์ที่จะไม่คืนค่าตั๋วไม่ว่ากรณีใดๆ ทั้งสิ้น รวมถึง เมื่อท่านออกเดินทางไปกับคณะแล้ว ถ้าท่านงดการใช้บริการรายการใดรายการหนึ่ง หรือไม่เดินทาง พร้อมคณะถือว่าท่านสละสิทธิ์ ไม่อาจเรียกร้องค่าบริการและเงินมัดจำคืน ไม่ว่ากรณีใดๆ ทั้งสิ้น

หมายเหตุ : กรุณาอ่านศึกษารายละเอียดทั้งหมดก่อนทำการจอง เพื่อความถูกต้องและความเข้าใจตรงกันระหว่างท่านลูกค้าและบริษัท

- รายการอาจมีการเปลี่ยนแปลงตามความเหมาะสม เนื่องจากความล่าช้าของสายการบิน โรงแรม ที่พัก การจราจร เหตุการณ์ทางการเมือง การนัดหยุดงาน การก่อกบฏ อุบัติเหตุ สภาพอากาศ ภัยธรรมชาติ วิกฤติ อคติภัย หรือไม่ว่าจะด้วยสาเหตุใดๆ ก็ตาม (ซึ่งเป็นเหตุการณ์ที่นอกเหนือการควบคุมจากทางบริษัททัวร์ฯ) โดยทางบริษัทจะคำนึงถึงความปลอดภัยของลูกค้าเป็นสำคัญ
- หากท่านยกเลิกตั๋ว เนื่องจากเหตุการณ์ความไม่สงบทางการเมือง สายการบิน สภาพอากาศ ภัยธรรมชาติ วิกฤติ อคติภัย ทั้งๆ ที่สายการบิน หรือในส่วนของบริการทางประเทศที่ท่านเดินทางท่องเที่ยว ยังคงให้บริการอยู่เป็นปกติทางบริษัทฯ **ขอสงวนสิทธิ์ในการไม่คืนค่าตั๋วทั้งหมด หรือบางส่วนให้กับท่าน**
- หากในวันเดินทาง สถานที่ท่องเที่ยวใดที่ไม่สามารถเข้าชมได้ ไม่ว่าด้วยสาเหตุใดก็ตาม ทางบริษัทฯขอสงวนสิทธิ์ในการ **ไม่คืนค่าใช้จ่าย** เนื่องจากทางบริษัทฯได้ทำการจองและถูกเก็บค่าใช้จ่ายไปแล้ว
- บริษัทฯ จะ **ไม่รับผิดชอบ** และ ขอสงวนสิทธิ์ในการ **ไม่คืนค่าตั๋วทั้งหมด หรือบางส่วนให้กับท่าน** ในกรณีดังนี้

- กรณีที่กองตรวจคนเข้าเมือง ห้ามผู้เดินทาง เดินทาง เนื่องจากมีสิ่งผิดกฎหมาย หรือสิ่งของห้ามนำเข้าประเทศ เอกสารเดินทางไม่ถูกต้อง หรือความประพฤติส่อไปในทางเสื่อมเสียด้วยเหตุผลใดๆ ก็ตามที่ทางกองตรวจคนเข้าเมืองห้ามเดินทาง
 - กรณีที่สถานทูตงดออกวีซ่า อันสืบเนื่องมาจากตัวผู้โดยสารเอง
 - กรณีที่กองตรวจคนเข้าเมืองของประเทศไทยงดออกเอกสารเข้าเมือง ให้กับชาวต่างชาติ หรือ คนต่างด้าวที่พำนักอยู่ในประเทศไทย
- บริษัทฯ ขอสงวนสิทธิ์ที่จะเลื่อนการเดินทาง หรือปรับราคาค่าบริการขึ้น ในกรณีที่มิผู้ร่วมคณะไม่ถึง 30 ท่าน
 - ขอสงวนสิทธิ์การเก็บค่าน้ำมันและภาษีสนามบินทุกแห่งเพิ่ม หากสายการบินมีการปรับขึ้นก่อนวันเดินทาง
 - บริษัทฯ ขอสงวนสิทธิ์ในการเปลี่ยนเที่ยวบิน โดยไม่ต้องแจ้งให้ทราบล่วงหน้าอันเนื่องจากสาเหตุต่างๆ
 - บริษัทฯ จะไม่รับผิดชอบใดๆ ทั้งสิ้น หากเกิดกรณีความล่าช้าจากสายการบิน, การยกเลิกบิน, การประท้วง, การนัดหยุดงาน, การก่อการจลาจล, ภัยธรรมชาติ, การนำสิ่งของผิดกฎหมาย ซึ่งอยู่นอกเหนือความรับผิดชอบของบริษัทฯ
 - บริษัทฯ จะไม่รับผิดชอบใดๆ ทั้งสิ้น หากเกิดสิ่งของสูญหาย อันเนื่องเกิดจากความประมาทของท่าน, เกิดจากการโจรกรรม และ อุบัติเหตุจากความประมาทของนักท่องเที่ยวเอง
 - เมื่อท่านตกลงชำระเงินมัดจำหรือค่าทัวร์ทั้งหมดกับทางบริษัทฯ แล้ว ทางบริษัทฯ จะถือว่าท่าน ได้ยอมรับเงื่อนไขข้อตกลงต่างๆ ทั้งหมด
 - รายการนี้เป็นเพียงข้อเสนอที่ต้องได้รับการยืนยันจากบริษัทฯ อีกครั้งหนึ่ง หลังจากได้สำรองโรงแรมที่พักในต่างประเทศเรียบร้อยแล้ว โดยโรงแรมจัดในระดับใกล้เคียงกัน ซึ่งอาจจะปรับเปลี่ยนตามที่ระบุในโปรแกรม
 - การจัดการเรื่องห้องพัก เป็นสิทธิของโรงแรมในการจัดห้องให้กับกรุ๊ปที่เข้าพัก โดยมีห้องพักสำหรับผู้สูบบุหรี่ / ปลอดบุหรี่ได้ โดยอาจจะขอเปลี่ยนห้องได้ตามความประสงค์ของผู้ที่พัก ทั้งนี้ขึ้นอยู่กับความพร้อมให้บริการของโรงแรม และไม่สามารถรับประกันได้
 - กรณีผู้เดินทางต้องการความช่วยเหลือเป็นพิเศษ อาทิเช่น **ใช้วีลแชร์ กรุณาแจ้งบริษัทฯ อย่างน้อย 7 วันก่อนการเดินทาง** มิฉะนั้นบริษัทฯ ไม่สามารถจัดการได้ล่วงหน้าได้
 - มัคคุเทศก์ พนักงานและตัวแทนของผู้จัด ไม่มีสิทธิในการให้คำสัญญาใด ๆ ทั้งสิ้นแทนผู้จัด นอกจากมีเอกสารลงนามโดยผู้มีอำนาจของผู้จัดกำกับเท่านั้น
 - ผู้จัดจะไม่รับผิดชอบและไม่สามารถคืนค่าใช้จ่ายต่างๆ ได้เนื่องจากการเหมาจ่ายกับตัวแทนต่างๆ ในกรณีที่ผู้เดินทางไม่ผ่านการพิจารณาในการตรวจคนเข้าเมือง-ออกเมือง ไม่ว่าจะป็นกองตรวจคนเข้าเมืองหรือกรมแรงงานของทุกประเทศในรายการท่องเที่ยว อันเนื่องมาจากการกระทำที่ส่อไปในทางผิดกฎหมาย การหลบหนี เข้าออกเมือง เอกสารเดินทางไม่ถูกต้อง หรือ การถูกปฏิเสธในกรณีอื่น ๆ
 - กรณีต้องการพักแบบ 3 ท่าน ต่อห้องหรือห้องแบบ 3 เตียง TRIPLE โรงแรมมีห้อง TRIPLE ไม่เพียงพอ ขอสงวนสิทธิ์ในการจัดห้องให้เป็นแบบ แยก 2 ห้อง คือ 1 ห้องพักรู และ 1 ห้องพักเดี่ยว โดยไม่ค่าใช้จ่ายเพิ่ม
 - สภาพการจราจรในช่วงวันเดินทางตรงกับวันหยุดเทศกาลของญี่ปุ่น หรือ วันเสาร์อาทิตย์ ระยะเวลาจะติด อาจทำให้เวลาในการท่องเที่ยวและ ช้อปปิ้งแต่ละสถานที่น้อยลง โดยเป็นดุลยพินิจของมัคคุเทศก์ และคนขับรถในการบริหารเวลา ซึ่งอาจจะขอความร่วมมือจากผู้เดินทางในบางครั้งที่ต้องเร่งรีบ เพื่อให้ได้ท่องเที่ยวตามโปรแกรม
 - บริการนำดื่มท่านวันละ 1ขวด ต่อคนต่อวันเริ่มในวันที่ 2 ของการเดินทาง ถึงวันที่ 3 ของการเดินทาง รวมจำนวน 2ขวด

- การบริการของรถบัสนำเที่ยวญี่ปุ่น ตามกฎหมายของประเทศญี่ปุ่น สามารถให้บริการวันละ 10 ชั่วโมง ในวันนั้นๆ มิอาจเพิ่มเวลาได้ โดยมีคนขับรถและคนขับจะเป็นผู้บริหารเวลาตามความเหมาะสม ทั้งนี้ขึ้นอยู่กับสภาพการจราจรในวันเดินทางนั้นๆเป็นหลัก จึงขอสงวนสิทธิ์ในการปรับเปลี่ยนเวลาท่องเที่ยวตามสถานที่ใน โปรแกรมการเดินทาง

ข้อมูลเพิ่มเติม เรื่องตั๋วเครื่องบิน

ในการเดินทางเป็นหมู่คณะ ผู้โดยสารจะต้องเดินทางไป-กลับพร้อมกัน หากต้องการเลื่อนวันเดินทางกลับ ท่านจะต้องชำระค่าใช้จ่ายส่วนต่างที่สายการบิน และบริษัททัวร์เรียกเก็บ และการจัดที่นั่งของกลุ่ม เป็นไปโดยสายการบินเป็นผู้กำหนด ซึ่งทางบริษัทฯ ไม่สามารถเข้าไปแทรกแซงได้ และในกรณียกเลิกการเดินทาง และได้ดำเนินการออกตั๋วเครื่องบินไปแล้ว (กรณีตั๋ว REFUND ได้) ผู้เดินทางต้องรอ REFUND ตามระบบของสายการบินเท่านั้น

ข้อมูลเพิ่มเติม เรื่องโรงแรมที่พัก

- เนื่องจากการวางแผนแบบห้องพักของแต่ละโรงแรมแตกต่างกัน จึงอาจทำให้ห้องพักแบบห้องเดี่ยว (SINGLE) และห้องคู่ (TWIN / DOUBLE) และ ห้องพักแบบ 3 ท่าน / 3 เตียง (TRIPLE ROOM) ห้องพักอาจจะไม่ติดกัน
- กรณีมีงานจัดประชุมนานาชาติ (TRADE FAIR) เป็นผลให้ค่าโรงแรมสูงขึ้นมาก และห้องพักในเมืองเต็ม บริษัทฯ ขอสงวนสิทธิ์ ในการปรับเปลี่ยน หรือย้ายเมืองเพื่อให้เกิดความเหมาะสม

ข้อมูลเพิ่มเติมเรื่องสัมภาระ และค่าพนักงานยกกระเป๋า (PORTER)

- สำหรับน้ำหนักของสัมภาระที่ทางสายการบินอนุญาตให้บรรทุกได้ต่อเครื่องบิน คือ 30 กิโลกรัม (สำหรับผู้โดยสารชั้นประหยัด / ECONOMY CLASS PASSENGER) การเรียกค่าระวางน้ำหนักเพิ่มเป็นสิทธิของสายการบินที่ท่านไม่อาจปฏิเสธได้ (ท่านต้องชำระในส่วนที่โดนเรียกเก็บเพิ่ม)
- สำหรับกระเป๋าสัมภาระที่ทางสายการบินอนุญาตให้นำขึ้นเครื่องได้ ต้องมีน้ำหนักไม่เกิน 7 กิโลกรัม และมีความกว้าง+ยาว+สูง ไม่เกิน 115 เซนติเมตร หรือ 25 เซนติเมตร (9.75 นิ้ว) X 56 เซนติเมตร (21.5 นิ้ว) X 46 เซนติเมตร (18 นิ้ว)
- กรณีที่ต้องมีบินด้วยสายการบินภายในประเทศ น้ำหนักของกระเป๋าอาจจะถูกกำหนดให้ต่ำกว่ามาตรฐานได้ ทั้งนี้ขึ้นอยู่กับข้อกำหนดของแต่ละสายการบิน ทางบริษัทฯ ขอสงวนสิทธิ์ไม่รับภาระส่วนของค่าใช้จ่ายที่สัมภาระน้ำหนักเกิน (ท่านต้องชำระในส่วนที่โดนเรียกเก็บเพิ่ม)
- ทางบริษัทฯ ไม่รับผิดชอบกรณีเกิดการสูญเสี่ย, สูญหายของกระเป๋า และสัมภาระของผู้โดยสารทุกกรณี

จากมาตรการยกเว้นวีซ่าเข้าประเทศญี่ปุ่นให้กับคนไทย ผู้ที่ประสงค์จะพำนักระยะสั้นในประเทศญี่ปุ่นไม่เกิน 15 วัน ไม่ว่าจะด้วยวัตถุประสงค์เพื่อการท่องเที่ยว เยี่ยมญาติ หรือธุรกิจ จะต้องยื่นเอกสารในขั้นตอนการตรวจเข้าเมือง เพื่อยืนยันการมีคุณสมบัติการเข้าประเทศญี่ปุ่น* ดังต่อไปนี้

1. ตั๋วเครื่องบินขาออกจากประเทศญี่ปุ่น (ทางบริษัทจัดการให้)
2. สิ่งที่ยืนยันว่าท่านสามารถรับผิดชอบค่าใช้จ่ายที่อาจเกิดขึ้นในระหว่างที่พำนักในประเทศญี่ปุ่นได้ (เช่น เงินสด บัตรเครดิต เป็นต้น)
3. ชื่อ ที่อยู่ และหมายเลขติดต่อในระหว่างที่พำนักในประเทศญี่ปุ่น (ทางบริษัทจัดการให้)

4. กำหนดการเดินทางระหว่างที่พำนักในประเทศญี่ปุ่น (ทางบริษัทฯ จัดการให้)

คุณสมบัติการเข้าประเทศญี่ปุ่น (สำหรับกรณีการเข้าประเทศญี่ปุ่นด้วยมาตรการยกเว้นวีซ่า)

1. หนังสือเดินทางต้องมีอายุการใช้งานเหลืออยู่ ไม่น้อยกว่า 6 เดือน
2. กิจกรรมใดๆ ที่จะกระทำในประเทศญี่ปุ่นจะต้องไม่เป็นที่ขัดต่อกฎหมายและเข้าข่ายคุณสมบัติการพำนักระยะสั้น
3. ในขั้นตอนการขอเข้าประเทศ จะต้องระบุระยะเวลาการพำนักไม่เกิน 15 วัน
4. เป็นผู้ที่ไม่มีประวัติการถูกส่งตัวกลับจากประเทศญี่ปุ่น มิได้อยู่ในระยะเวลาของการถูกปฏิเสธไม่ให้เข้าประเทศ และไม่เข้าข่ายคุณสมบัติที่จะถูกปฏิเสธไม่ให้เข้าประเทศ

ใบจองทัวร์ / BOOKING FORM

รายการทัวร์..... วันเดินทาง.....

ชื่อผู้ติดต่อ (ผู้จอง) โทร.....

จำนวนผู้เดินทางทั้งหมด.....คน (ผู้ใหญ่.....ท่าน / เด็กอายุต่ำกว่า 12 ปี.....ท่าน)

จำนวนห้องพักที่ใช้ทั้งหมด.....ห้อง (TWIN..... / DOUBLE..... / SGL..... / TRIPLE.....)

รายชื่อผู้เดินทาง (กรุณากรอกชื่อไทยและอังกฤษอย่างถูกต้องตามหนังสือเดินทาง เรียงตามห้องพัก)

| ลำดับ | ชื่อ-นามสกุล (ภาษาไทย) | ชื่อ-นามสกุล(ภาษาอังกฤษ) | วันเกิด (ว/ด/ป) |
|-------|------------------------|--------------------------|-----------------|
| 1 | | | |
| 2 | | | |
| 3 | | | |
| 4 | | | |
| 5 | | | |

หมายเหตุ กรุณาแจ้งความประสงค์อื่นตามที่ท่านต้องการ อาทิเช่น

อาหาร ไม่ทานเนื้อวัว ไม่ทานเนื้อหมู ไม่ทานสัตว์ปีก ทานมังสาวิรัต

รายละเอียดอื่นๆ

.....

ข้าพเจ้ารับทราบเงื่อนไขในรายการทัวร์เรียบร้อยแล้ว

ลงชื่อ.....ผู้จอง

(.....)



4G LTE
187.5 Mbps

“ วัตดูวายฟาย ”

Pocket WiFi สำหรับนำไปใช้ที่ประเทศญี่ปุ่น

เปิดให้บริการบนเครือข่าย 4G LTE ครอบคลุมทั่วประเทศ เครื่องเล็ก พกพาสะดวก ใช้งานง่ายแค่ปลายนิ้วสัมผัสหน้าจอ ก็สามารถแชร์อินเทอร์เน็ตเล่นได้ยกแก๊งค์ ทั้งโซเชียลและเกม ได้อย่างไม่จำกัด [f](#) [t](#) [i](#) [y](#) [t](#)



| ประเภทแพ็คเกจ | ราคา | ค่าประกันเครื่อง (แบบสมัครใจ) |
|--|--------------|-------------------------------|
| 1 - 7 วัน | 599.- | 99.- |
| <small>ราคามีเริ่มต้นตั้งแต่ 1 เมษายน 2560</small> | | |

เงื่อนไขการประกันเครื่อง

| | ค่าเสียหายกรณีสมัคร Package | | ค่าเสียหายกรณีไม่สมัคร Package |
|------------|-----------------------------|----------------|--------------------------------|
| | เสียหายหรือชำรุด | หายหรือโดนขโมย | เสียหายชำรุด หาย โดนขโมย |
| ตัวเครื่อง | 5,000.- | 5,000.- | 10,000.- |
| SIM | 400.- | 400.- | 800.- |
| กระเป๋ | ไม่มีค่าปรับ | ไม่มีค่าปรับ | 250.- |
| สายชาร์จ | ไม่มีค่าปรับ | ไม่มีค่าปรับ | 200.- |



wattuwifii



facebook.com/wattuwifii



062-589-8883



wattu.info@gmail.com



เครือข่ายไร้สายความเร็วสูง