

LICENSE NO. 11/4334

GrandHoliday

www.grandholiday.co.th

บริษัท แกรนด์ โฮลiday จำกัด

ศุภาสัย ปาร์ค ศรีนครินทร์

688/9 น.ศรีนครินทร์ แขวงหนองบอน เขตประเวศ กรุงเทพฯ 10250

เบอร์โทร: 02-361-9688 เบอร์แฟกซ์: 02-361-9600

OKINAWA ชุปตาร์ ภูเขา ภูเขา 5วัน 3คืน



ท่องเที่ยวแดน โอกินาว่า เกาะสวรรค์แห่งญี่ปุ่น โดยสายการบินพีชแอร์
เลือกซื้อขนมที่ใช้วัตถุดิบธรรมชาติท้องถิ่น ณ ร้านโอกาชิ โกเตน



สัมผัสวัฒนธรรมชาวริวกิว ณ ปราสาทชูริ ที่ประทับของกษัตริย์โชเอ็ง ในสมัยราชวงศ์โช
ชมสัตว์โลกใต้น้ำ ณ พิพิธภัณฑ์สัตว์น้ำชูราอุมิ เพลิดเพลินกับสัตว์น้ำหลากหลายชนิด
ช้อปปิ้งร้านเครื่องสำอางและเวชภัณฑ์ ร้านขายเครื่องสำอางและข้าวของเครื่องใช้สไตล์ญี่ปุ่น

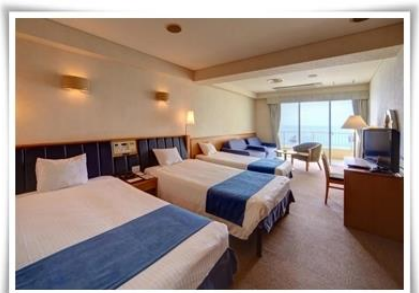
กำหนดการเดินทาง : พฤศจิกายน - ธันวาคม 2560

นำท่านชม **สวนสับปะรดนาโกะ (NAGO PINEAPPLE PARK)** สับปะรดเป็นสินค้าเกษตรที่มีอยู่บนเกาะโอกินาวา แต่มีช่วงหนึ่งที่สับปะรดจากต่างประเทศเข้ามาตีตลาดทำให้สับปะรดในท้องถิ่นราคาตกต่ำทางโอกินาวาจึงสร้างสวนแห่งนี้ให้เป็นแหล่งท่องเที่ยวขนาดเล็ก เพื่อส่งเสริมการขายสับปะรดท้องถิ่นให้ได้มากขึ้น ภายในสวนจำหน่ายของที่ระลึก ผลิตภัณฑ์ต่างๆ ที่ผลิตจากสับปะรด เช่น ไวน์ น้ำผลไม้ แยม ซ็อก โกลแลต สับปะรดอบแห้ง และสับปะรดสด นอกจากนี้ยังสามารถชมวิธีการปลูกสับปะรดเพื่อบรรจุกระป๋องได้อีกด้วย **(ไม่รวมค่านั่งรถ เพิ่มท่านละ 400 เยน)** จากนั้นเดินทางสู่ **พิพิธภัณฑ์สัตว์น้ำชुरาอูมิ (OKINAWA CHURAUMI AQUARIUM)** เป็นพิพิธภัณฑ์สัตว์น้ำที่ดีที่สุดในประเทศญี่ปุ่น **ไฮไลท์!!!** ของการเยี่ยมชมพิพิธภัณฑ์สัตว์น้ำแห่งนี้คือแท็งก์น้ำคูโรชิโอะ ซึ่งเป็นหนึ่งในแท็งก์น้ำที่ใหญ่ที่สุดในโลก ซึ่งภายในนั้นเต็มไปด้วยสิ่งมีชีวิตในทะเลแถบโอกินาวาที่หลากหลาย สัตว์น้ำที่โดดเด่นที่สุดคือฉลามวาฬยักษ์ และกระเบนราหู อิสระให้ท่านได้เพลิดเพลินกับสัตว์น้ำหลากหลายชนิด ทั้ง ปลาฉลาม ฉลาม ฉลามเสือ และฉลามวัว ปลาเรืองแสง ตลอดจนหอยต่างๆ นอกจากนี้ยังมีสระน้ำกลางแจ้งที่ตั้งอยู่ใกล้ริมน้ำซึ่งเป็นที่จัดการแสดงของโลมาแสนรู้ เต่าทะเล และพะยูน ที่จัดขึ้นเพียงไม่กี่ครั้งต่อวัน **(ไม่มีค่าใช้จ่ายเพิ่มเติม แต่ต้องตรวจสอบเวลาการแสดงก่อนเข้าพิพิธภัณฑ์)**



ค่ำ **รับประทานอาหารค่ำ ณ ภัตตาคาร**

เดินทางเข้าสู่ที่พัก ณ RESONEX HOTELS หรือเทียบเท่าระดับเดียวกัน



วันที่สาม **ปราสาทชुरิ (ด้านนอก) – ร้านเครื่องสำอางและเวชภัณฑ์ – โอกินาว่าเวิลด์ – ถ้ำธารมรดกเกียวคุเซ็นโด - โรงงานแก้ว - ย่านถนนโคคุไซโดริ**

เช้า **รับประทานอาหารเช้า ณ ห้องอาหารของโรงแรม (3)**

จากนั้นนำท่านสู่ **ปราสาทชुरิ SHURI CASTLE (ไม่รวมค่าเข้าชมปราสาทจ่ายเพิ่มประมาณ 820 เยน/ท่าน)** ปราสาทชुरิดั้งเดิม สร้างขึ้นในช่วงปลายยุค 1300 มีบทบาทสำคัญในการรวมอาณาจักรไวกะไว้เป็นหนึ่งเดียว อาคารอันเป็นปราสาทตามแบบสถาปัตยกรรมของชาวริวกิว ซึ่งเป็นที่ประทับของกษัตริย์โชเอ็ง ในสมัยราชวงศ์โช ซึ่งอาณาจักรริวกิวเป็นอาณาจักรหนึ่งทางตอนใต้ของญี่ปุ่น ใกล้กับเกาะไต้หวัน มีความใกล้ชิดกับทางวัฒนธรรมของจีน สถาปัตยกรรมของปราสาทแห่งนี้ ส่วนมากจึงได้รับอิทธิพลมา

จากประเทศจีน ในสมัยราชวงศ์หมิง และเมื่อปี 1945 ระหว่างสงครามโลกครั้งที่สองตอนที่กองทัพสัมพันธมิตรสามารถยกพลขึ้นบกที่โอกินาวาได้ พิชัยแห่งสงครามทำให้ปราสาทถูกทำลายลงเกือบทั้งหมด เหลือเพียงกำแพงปราสาทเพียงไม่กี่ส่วน โผล่พ้นเหนือพื้นดินขึ้นมาเพียง 20-30 เซนติเมตร จนกระทั่งปี 1992 ได้มีการก่อสร้างปราสาทซุริโจขึ้นใหม่หมดให้มีโครงสร้างลักษณะเดิม โดยอ้างอิงจากภาพถ่ายในอดีต บันทึกทางประวัติศาสตร์ และความทรงจำของผู้อยู่อาศัยอยู่แถบนั้น และในปี 1879 ซึ่งปราสาทแห่งนี้ได้รับขึ้นบัญชีเป็น UNESCO WORLD HERITAGE ร่วมกับโบราณสถานอื่นๆ ในเกาะโอกินาวา นำท่านช้อปปิ้ง **ร้านเครื่องสำอางและเวชภัณฑ์** ร้านขายเครื่องสำอางและข้าวของเครื่องใช้ กระจุ๊กกระจิ๊กสไตล์ญี่ปุ่น ภายในร้านมีสินค้ามากมายหลายชนิด ทั้งเครื่องสำอาง โคลด์แบรนด์ด์ อุปกรณ์แต่งหน้า แต่งเล็บ ก็ฟช้อปน่ารักๆ ตลอดจน ยารักษาโรค คอลลาเจนแบรนด์ด์ดังจากญี่ปุ่น และอื่นๆอีกมากมาย อิสระให้ท่านได้เลือกซื้อเป็นของฝากกันตามอัธยาศัย

เที่ยง

รับประทานอาหารกลางวัน ณ ภัตตาคาร

นำท่านเดินทางสู่ **โอกินาวาวิลด์** นำท่านชม **ถ้ำธารมรดกเกียวคุเซ็นโด** ซึ่งเป็นถ้ำหินงอก และหินย้อยสวยงามอยู่ภายใต้ผืนดินที่ลึกกว่า 30 เมตร ภายในได้จัดสร้างทางเดินเพื่อให้สามารถชมความงามของถ้ำที่ยาวกว่า 700 เมตร ซึ่งถือเป็นถ้ำที่ใหญ่ที่สุดในเอเชียภายในถ้ำ จะมีอากาศเย็นตลอดทั้งปี เพราะเป็นที่ที่ธารน้ำไหลผ่านซอกหินอยู่ตลอดเวลา ก่อให้เกิดปรากฏการณ์หินงอกและหินย้อย ขนาดใหญ่และกินพื้นที่เป็นบริเวณกว้าง อีกทั้งภายในยังมีธารน้ำใสสะอาดไหลผ่านซึ่งปลาสามารถดำรงชีวิตได้เป็นอย่างดี นอกจากนี้ยังมีร้านจำหน่ายสินค้าประจำท้องถิ่น หรือของที่ระลึกต่างๆ รวมถึงร้านอาหารอีกด้วย จากนั้นนำท่านชม **โรงงานแก้ว** ซึ่งตั้งอยู่บริเวณแหลมทางตอนใต้ของเกาะโอกินาวา โรงงานแห่งนี้เป็นโรงงานผลิตเครื่องแก้วที่ใหญ่ที่สุดในจังหวัดโอกินาวา เครื่องแก้วทั้งหมดทำด้วยเทคนิคการขึ้นแก้วดั้งเดิม โดยไม่ได้ใช้แบบขึ้นรูป มีสีสันสดใส ด้วยฝีมือช่างผู้ชำนาญ ชมช่างทำแก้ว ในขณะที่ทำงานสร้างเครื่องแก้ว ที่เป็นการสร้างสรรค์ด้วยฝีมือของช่างแต่ละคน ชมห้องจัดแสดงผลงานเครื่องแก้ว และให้ท่านสามารถเลือกซื้อเครื่องแก้วที่ท่านถูกใจได้ นำท่านช้อปปิ้งที่ **ย่านถนนโกลุโซโดริ** ย่านช้อปปิ้งชื่อดังของโอกินาวา ที่ชาวต่างชาตินิยมมาเดินเล่นกันเป็นอย่างมาก เพราะที่นี่มีทั้งของที่ระลึกและสินค้าพื้นเมืองสไตล์ของโอกินาวาและสินค้าสไตล์ญี่ปุ่นอีกมากมาย



ค่ำ

อิสระรับประทานอาหารค่ำตามอัธยาศัย

เดินทางเข้าสู่ที่พัก ณ **RESONEX HOTELS** หรือเทียบเท่าระดับเดียวกัน

วันที่สี่

อิสระช้อปปิ้งเต็มวัน หรือ ท่องเที่ยวสถานที่ท่องเที่ยวต่างๆในโอกินาวา

เช้า

รับประทานอาหารเช้า ณ ห้องอาหารของโรงแรม

อิสระให้ท่าน ชมเมืองโอกินาวา ตามอัยยาศัย (ไม่มีรถบัสบริการ) จังหวัดโอกินาวาเป็นจังหวัดที่มีความแตกต่างไปจากประเทศญี่ปุ่น มีความเป็นเอกลักษณ์เป็นของตนเองทั้งด้านประเพณีและวัฒนธรรมที่เป็นแบบเฉพาะสัมผัสเสน่ห์ในความเป็นเอกลักษณ์ของจังหวัดโอกินาวา ในวันอิสระนี้ท่านสามารถสนุกสนานกับการทดลองนั่ง YUI MONORAIL รถไฟรางเดี่ยวหนึ่งเดียวของโอกินาวา เพื่อเดินทางไปยังย่านชินโตชินที่เป็นที่ตั้งของห้างสรรพสินค้าชั้นนำมากมาย เช่น DUTY FREE หนึ่งเดียวของประเทศญี่ปุ่น TOY R US ร้านขายของเล่น เอาใจวัยเด็ก NAHA MAIN PLACE ห้างสรรพสินค้าขนาดใหญ่ ที่มีร้านค้ามากกว่า 125 ร้าน ทั้งร้านอาหาร เสื้อผ้าเครื่องแต่งกาย ตลอดจนอุปกรณ์อิเล็กทรอนิกส์ต่างๆ เป็นต้น ห้างอ้ออน OUTLET สุดฮิต ยอดนิยมของคนไทยไม่ว่าไปญี่ปุ่นเมืองไหน ต้องไปที่นี้ MATSUMOTO KIYOSHI ร้านจำหน่ายเครื่องสำอางชื่อดัง ที่เป็นร้านขวัญใจของชาวไทย DONQUIJOTE ห้างสรรพสินค้าชื่อดังจากย่านชินจูกุมาเปิดให้บริการ 24 ชม.อีกด้วย ย่านถนนโคคุไซโดริ ย่านช้อปปิ้งชื่อดังของโอกินาวา ที่ชาวต่างชาตินิยมมาเดินเล่นกันเป็นอย่างมาก เพราะที่นี่มีทั้งของที่ระลึกและสินค้าพื้นเมืองสไตล์ของโอกินาวาและสินค้าสไตล์ญี่ปุ่นอีกมากมาย

อิสระอาหารกลางวันและอาหารเย็น เพื่อความสะดวกสบายในการช้อปปิ้งที่ต่างๆ บนเกาะโอกินาวา

เดินทางเข้าสู่ที่พัก ณ RESONEX HOTELS หรือเทียบเท่าระดับเดียวกัน

TRICK!!!

- ★ เมืองนาสะ เมืองหลวงของโอกินาวา มีระบบการขนส่งสาธารณะที่เป็นที่นิยม คือ โมโนเรลที่สามารถเดินทางไปยังจุดต่างๆ ภายในเมือง ได้อย่างสะดวกสบาย
- ★ ห้ามพลาด ไอศกรีม BLUE SEAL และสำหรับท่านที่เป็นคอเบียร์ก็ต้อง ORION BEER ที่มีแหล่งผลิตที่โอกินาวาเท่านั้น และมันม่วง รวมถึงผลผลิตที่ทำจากสับปะรด

วันที่ห้า

อเมริกันวิลเลจ – อาชิบана เอ้าเลท – สนามบินนาสะ - สนามบินสุวรรณภูมิ

เช้า

รับประทานอาหารเช้า ณ ห้องอาหารของโรงแรม

นำท่านมุ่งหน้าสู่ อเมริกัน วิลเลจ AMERICAN VILLAGE ตั้งอยู่ในเมืองที่มีชื่อว่า ซาตัง อยู่ตอนกลางของโอกินาวา สร้างเลียนแบบแหล่งช้อปปิ้งย่านซานดิเอโกในประเทศสหรัฐอเมริกา ที่นี่เป็นแหล่งช้อปปิ้งที่มีสินค้าสารพัดหลากหลายสไตล์ให้ท่านได้เลือกสรร นอกจากนี้ยังมีสถานที่บันเทิงสร้างความสนุกสนาน เช่น โรงภาพยนตร์, โบว์ลิ่ง, คาราโอเกะ, เกมเซ็นเตอร์, ซิงซ่าสวรรค์, โลฟท์เฮ้าส์, บาร์, ร้านอาหาร, ร้านหนังสือ, ร้านเสื้อผ้า และร้านตัวแทนจำหน่ายตัวเครื่องบิน โรงแรม และชายหาด เรียกได้ว่ามีร้านค้าต่างๆ รวมกันอยู่ที่นี่เกือบทั้งหมด

เที่ยง

อิสระรับประทานอาหารกลางวันตามอัยยาศัย

จากนั้นนำท่านช้อปปิ้ง อาชิบิโนะ เอ้าเลท มอลล์ เป็นเอ้าท์เลทขนาดใหญ่ที่สุดของเมืองโอกินาวา ให้ท่านได้อิสระช้อปปิ้งสินค้าแบรนด์เนมมากมาย ตามอัยยาศัย จนกระทั่งได้เวลาอันสมควร นำท่านเดินทางสู่สนามบินนาสะ

21.15/21.55 น. ออกเดินทางกลับสู่กรุงเทพฯ โดยสายการบิน พีชแอร์ เที่ยวบินที่ MM989

00.20/00.25 น. เดินทางถึงท่าอากาศยานสุวรรณภูมิ โดยสวัสดิภาพ

*****หมายเหตุ โปรแกรมอาจมีการเปลี่ยนแปลงตามความเหมาะสม*****

ท่านใดมีไฟล์ทบินภายในประเทศต่อ โปรดแจ้งให้บริษัทฯทราบในวันจองตั๋วทั้งนี้เพื่อประโยชน์ของตัวเอง *

บริษัทของสงวนสิทธิ์ : สายการบินสามารถเปลี่ยนแปลงได้ตามความเหมาะสม เนื่องจากสภาวะอากาศ, การเมือง, สายการบิน เป็นต้น โดยมีต้องแจ้งให้ทราบล่วงหน้า การบริการของรถบัสนำเที่ยวญี่ปุ่น ตามกฎหมายของประเทศญี่ปุ่น สามารถให้บริการวันละ 10 ชั่วโมง มีอาจเพิ่มเวลาได้ โดยมีมัคคุเทศก์และคนขับจะเป็นผู้บริหารเวลาตามความเหมาะสม ทั้งนี้ขึ้นอยู่กับสภาพการจราจรในวันเดินทางนั้นๆ เป็นหลัก จึงขอสงวนสิทธิ์ในการปรับเปลี่ยนเวลาท่องเที่ยวตามสถานที่ในโปรแกรมการเดินทาง

เดินทางขั้นต่ำ 34 ท่าน หากต่ำกว่ากำหนด กรุ๊ปจะไม่สามารถเดินทางได้ หากผู้เดินทางทุกท่านยินดีที่จะชำระค่าบริการเพิ่มเพื่อให้คณะเดินทางได้ ทางเรายินดีที่จะประสานงานในการเดินทางตามประสงค์ให้ท่านต่อไป ทางบริษัทของสงวนสิทธิ์ในการงดออกเดินทางและเลื่อนการเดินทางไปในวันอื่นต่อไป โดยทางบริษัทฯจะแจ้งให้ท่านทราบล่วงหน้า

ฤดูหนาวในญี่ปุ่นมีข้อควรระวัง : สภาพอากาศจะมืดเร็ว ลีโมงเย็นก็มืดแล้ว สถานที่ท่องเที่ยวต่างๆ จะปิดเร็ว 1 ชม. เดินทางควรกะเวลาให้ดี และถ้าเที่ยวกลางแจ้ง เวลาเดินบนหิมะจะลื่นต้องระวัง แวนควรจะต้องมี เมื่อแสงแดดกระทบหิมะจะสว่างจ้าสะท้อนเข้าตาได้

อัตราค่าบริการ

วันเดินทาง	ราคาผู้ใหญ่	พักเดี่ยว
03-07 พฤศจิกายน 2560	21,888.-	7,900.-
10-14 พฤศจิกายน 2560	21,888.-	7,900.-
14-18 พฤศจิกายน 2560	22,888.-	7,900.-
21-25 พฤศจิกายน 2560	22,888.-	7,900.-
29 พฤศจิกายน – 03 ธันวาคม 60	22,888.-	7,900.-
03-07 ธันวาคม 2560	23,888.-	7,900.-
04-08 ธันวาคม 2560	23,888.-	7,900.-
05-09 ธันวาคม 2560	19,888.-	7,900.-
06-10 ธันวาคม 2560	23,888.-	7,900.-
09-13 ธันวาคม 2560	22,888.-	7,900.-
10-14 ธันวาคม 2560	22,888.-	7,900.-

11-15 ธันวาคม 2560	22,888.-	7,900.-
12-16 ธันวาคม 2560	22,888.-	7,900.-
15-19 ธันวาคม 2560	22,888.-	7,900.-
16-20 ธันวาคม 2560	22,888.-	7,900.-
17-21 ธันวาคม 2560	22,888.-	7,900.-
18-22 ธันวาคม 2560	23,888.-	7,900.-
19-23 ธันวาคม 2560	23,888.-	7,900.-
20-24 ธันวาคม 2560	23,888.-	7,900.-
21-25 ธันวาคม 2560	23,888.-	7,900.-
22-26 ธันวาคม 2560	23,888.-	7,900.-
28 ธันวาคม 60 – 01 มกราคม 61	35,888.-	10,900.-
29 ธันวาคม 60 – 02 มกราคม 61	35,888.-	10,900.-
30 ธันวาคม 60 – 03 มกราคม 61	35,888.-	10,900.-

สำหรับลูกค้าท่านที่ไม่เอาตัวเครื่องบิน หักค่าตัวออก 4,000 บาท

**** พล. ไม่มีราคาเด็ก เนื่องจากเป็นราคาพิเศษ / ราคานี้ไม่รวมค่าทิปไกด์ท่านละ 1,000 บาท/ทริป****

****เด็กอายุไม่เกิน 2 ปี (INFANT) ราคา 2000 บาท/ท่าน****

อัตราค่าบริการนี้รวม

- ✓ ค่าตัวเครื่องบินไป-กลับตามรายการที่ระบุ รวมถึงค่าภาษีสนามบิน และค่าภาษีน้ำมัน
- ✓ ค่ารถโค้ชปรับอากาศ
- ✓ โรงแรมที่พักตามที่ระบุ หรือเทียบเท่า (พัก 2-3 ท่าน/ห้อง)
- ✓ ค่าธรรมเนียมเข้าชมสถานที่ต่างๆ ตามรายการที่ระบุ
- ✓ ค่าอาหาร ตามรายการที่ระบุ
- ✓ ค่าเบี้ยประกันอุบัติเหตุในการเดินทางท่องเที่ยว วงประกันท่านละ 1,000,000 บาท (เงื่อนไขตามกรมธรรม์)

อัตราค่าบริการนี้ไม่รวม

- ✗ ค่าใช้จ่ายส่วนตัวของผู้เดินทาง อาทิ ค่าทำหนังสือเดินทาง ค่าโทรศัพท์ ค่าอาหาร เครื่องดื่ม ค่าช้อปปิ้ง ค่ามินิบาร์ในห้อง และค่าพาหนะต่างๆ ที่มีได้ระบุในรายการ
- ✗ ค่าธรรมเนียมวีซ่าเข้าประเทศญี่ปุ่น กรณีประกาศให้กลับมายื่นร้องขอวีซ่าอีกครั้ง (เนื่องจากทางญี่ปุ่นได้ประกาศยกเว้นการยื่นวีซ่าเข้าประเทศญี่ปุ่นให้กับคนไทยสำหรับผู้ประสงค์พำนักระยะสั้นในประเทศญี่ปุ่นไม่เกิน 15 วัน) หากในภายหลังทางรัฐบาลญี่ปุ่นประกาศให้ยื่นวีซ่าตามเดิม ผู้เดินทางจะต้องจ่ายเพิ่ม 2,000 บาท สำหรับการยื่นร้องขอวีซ่า
- ✗ ค่าธรรมเนียมในกรณีที่เกิดอุบัติเหตุที่มีน้ำหนักเกินกว่าที่สายการบินนั้นๆ กำหนดหรือสัมภาระใหญ่เกินขนาดมาตรฐาน

- ✘ ค่าภาษีน้ำมัน ที่สายการบินเรียกเก็บเพิ่ม ภายหลังจากทางบริษัทฯ ได้ออกตั๋วเครื่องบินไปแล้ว
- ✘ ค่ามัดคฤเทศก์ท้องถิ่น และหัวหน้าทัวร์อำนวยความสะดวก ตลอดการเดินทาง
- ✘ ค่าทิปมัดคฤเทศก์, คนขับรถ, 1,000 บาท/ท่าน/ทริป, ค่าทิปหัวหน้าทัวร์แล้วแต่ความพึงพอใจของท่าน
- ✘ ภาษีมูลค่าเพิ่ม 7 % และภาษีหัก ณ ที่จ่าย 3 %

เงื่อนไขการจอง

- มัดจำท่านละ 10,000 บาท ภายหลังจากที่ท่านส่งเอกสารการจอง 3 วัน กรณีลูกค้าทำการจองก่อนวันเดินทางภายใน 20 วัน ทางบริษัทขอสงวนสิทธิ์ในการเก็บค่าทัวร์เต็มจำนวน
- | | |
|-------------|----------------------------|
| ธนาคาร | ไทยพาณิชย์ (สาขา หนึ่งพัน) |
| ชื่อบัญชี | นายโสฬส ศิริวัลลภ |
| เลขที่บัญชี | 175-239584-6 (ออมทรัพย์) |
- แฟกซ์สลิปโอนเงินมาที่บริษัทฯ แฟกซ์ 02-3619689
 - ส่วนที่เหลือ ชำระก่อนวันเดินทางอย่างน้อย 30 วัน
 - หากไม่ชำระมัดจำตามที่กำหนด ขออนุญาตตัดที่นั่งให้ลูกค้าท่านอื่นที่รออยู่
 - หากชำระไม่ครบตามจำนวน บริษัทฯถือว่าท่านยกเลิกการเดินทางโดยอัตโนมัติโดยไม่มีเงื่อนไข
 - เมื่อท่านชำระเงินไม่ว่าจะทั้งหมดหรือบางส่วน ทางบริษัทฯถือว่าท่านได้ยอมรับเงื่อนไขและข้อตกลงต่างๆที่ได้ระบุไว้ทั้งหมดนี้แล้ว
 - หากชำระเงินในแต่ละส่วนแล้ว โปรดส่งสำเนาการโอนเงิน พร้อมระบุชื่อพนักงานขายมาทางแฟกซ์
 - ส่งรายชื่อสำรองที่นั่ง ผู้เดินทางต้องส่งสำเนาหนังสือเดินทาง (PASSPORT) โดยเซ็นด์ชื่อพร้อมยืนยันว่าต้องการเดินทางท่องเที่ยวทวีปใด, วันที่ใด, ไปกับใครบ้าง, เบอร์โทร // [หากไม่ส่งสำเนาหนังสือเดินทาง(PASSPORT) มาให้ทางบริษัทฯขอสงวนสิทธิ์ไม่รับผิดชอบค่าเสียหายอันเกิดจากความผิดพลาดจากการสะกดชื่อ-นามสกุล และอื่นๆ เพื่อใช้ในการจองตั๋วเครื่องบินทั้งสิ้น **โปรดตรวจสอบ PASSPORT :** จะต้องมียุคงเหลือ ณ วันเดินทางมากกว่า 6 เดือนขึ้นไป และเหลือหน้ากระดาษอย่างต่ำ 2 หน้าหากไม่มั่นใจโปรดสอบถาม

กรณียกเลิก

เนื่องจากเป็นราคาตั๋วเครื่องบินโปรโมชัน เมื่อจองทัวร์ชำระเงินค่าจองค่าทัวร์แล้ว ไม่สามารถยกเลิก เลื่อน ขอคืนเงิน ได้ทุกกรณี และกรณีที่กองตรวจคนเข้าเมืองทั้งกรุงเทพฯ และในต่างประเทศ ปฏิเสธมิให้เดินทางออก หรือ เข้าประเทศที่ระบุไว้ในรายการเดินทาง บริษัทฯ ขอสงวนสิทธิ์ที่จะไม่คืนค่าทัวร์ไม่ว่ากรณีใดๆ ทั้งสิ้น รวมถึง เมื่อท่านออกเดินทางไปกับคณะแล้ว ถ้าท่านงดการใช้บริการรายการใดรายการหนึ่ง หรือไม่เดินทาง พร้อมคณะถือว่าท่านสละสิทธิ์ ไม่อาจเรียกร้องค่าบริการและเงินมัดจำคืน ไม่ว่ากรณีใดๆ ทั้งสิ้น

หมายเหตุ.. (สำคัญมาก!!! ผู้โดยสารควรรับทราบ ก่อนการเดินทาง)

- รายการอาจมีการเปลี่ยนแปลงตามความเหมาะสม เนื่องจากความล่าช้าของสายการบิน โรงแรม ที่พัก การจราจร เหตุการณ์ทางการเมือง การนัดหยุดงาน การก่อกองกำลัง อุบัติเหตุ สภาพอากาศ ภัยธรรมชาติ วัตถุอันตราย หรือไม่ว่าจะด้วยสาเหตุใดๆ ก็ตาม (ซึ่งเป็นเหตุการณ์ที่นอกเหนือการควบคุมจากทางบริษัทฯ) โดยทางบริษัทจะคำนึงถึงความปลอดภัยของลูกค้าเป็นสิ่งสำคัญ
- หากท่านยกเลิกตั๋ว เนื่องจากเหตุการณ์ความไม่สงบทางการเมือง สายการบิน สภาพอากาศ ภัยธรรมชาติ วัตถุอันตราย อื่นๆ ที่สายการบิน หรือในส่วนของบริการทางประเทศที่ท่านเดินทางท่องเที่ยว ยังคงให้บริการอยู่เป็นปกติทางบริษัทฯ ขอสงวนสิทธิ์ในการไม่คืนค่าตั๋วทั้งหมด หรือบางส่วนให้กับท่าน
- หากในวันเดินทาง สถานที่ท่องเที่ยวใดที่ไม่สามารถเข้าชมได้ ไม่ว่าด้วยสาเหตุใดก็ตาม ทางบริษัทขอสงวนสิทธิ์ในการไม่คืนค่าใช้จ่าย เนื่องจากทางบริษัทได้ทำการจองและถูกเก็บค่าใช้จ่ายไปแล้ว
- บริษัทฯ จะไม่รับผิดชอบ และ ขอสงวนสิทธิ์ในการไม่คืนค่าตั๋วทั้งหมด หรือบางส่วนให้กับท่าน ในกรณีดังนี้ กรณีที่กองตรวจคนเข้าเมือง ห้ามผู้เดินทาง เดินทาง เนื่องจากมีสิ่งผิดกฎหมาย หรือสิ่งของห้ามนำเข้าประเทศ เอกสารเดินทางไม่ถูกต้อง หรือความประพฤติส่อไปในทางเสื่อมเสียด้วยเหตุผลใดๆ ก็ตามที่ทางกองตรวจคนเข้าเมืองห้ามเดินทาง / กรณีที่สถานทูตออกวีซ่า อันสืบเนื่องมาจากตัวผู้โดยสารเอง
- กรณีที่กองตรวจคนเข้าเมืองของประเทศไทยออกเอกสารเข้าเมือง ให้กับชาวต่างชาติ หรือ คนต่างด้าวที่พำนักอยู่ในประเทศไทย

หมายเหตุ : กรุณาอ่านศึกษารายละเอียดทั้งหมดก่อนทำการจอง เพื่อความถูกต้องและความเข้าใจตรงกันระหว่างท่านลูกค้า และบริษัท

1. บริษัทฯ ขอสงวนสิทธิ์ที่จะเลื่อนการเดินทาง หรือปรับราคาค่าบริการขึ้น ในกรณีที่ผู้ร่วมคณะไม่ถึง 30 ท่าน
2. ขอสงวนสิทธิ์การเก็บค่าน้ำมันและภาษีสนามบินทุกแห่งเพิ่ม หากสายการบินมีการปรับขึ้นก่อนวันเดินทาง
3. บริษัทฯ ขอสงวนสิทธิ์ในการเปลี่ยนเที่ยวบิน โดยมีต้องแจ้งให้ทราบล่วงหน้าอันเนื่องจากสาเหตุต่างๆ
4. บริษัทฯ จะไม่รับผิดชอบใดๆ ทั้งสิ้น หากเกิดกรณีความล่าช้าจากสายการบิน, การยกเลิกบิน, การประท้วง, การนัดหยุดงาน, การก่อกองกำลัง, ภัยธรรมชาติ, การนำสิ่งของผิดกฎหมาย ซึ่งอยู่นอกเหนือความรับผิดชอบของบริษัทฯ
5. บริษัทฯ จะไม่รับผิดชอบใดๆ ทั้งสิ้น หากเกิดสิ่งของสูญหาย อันเนื่องเกิดจากความประมาทของท่าน, เกิดจากการโจรกรรม และ อุบัติเหตุจากความประมาทของนักท่องเที่ยวเอง
6. เมื่อท่านตกลงชำระเงินมัดจำหรือค่าตั๋วทั้งหมดกับทางบริษัทฯ แล้ว ทางบริษัทฯ จะถือว่าท่านได้ยอมรับเงื่อนไขข้อตกลงต่างๆ ทั้งหมด
7. รายการนี้เป็นเพียงข้อเสนอที่ควรได้รับการยืนยันจากบริษัทฯ อีกครั้งหนึ่ง หลังจากได้สำรองโรงแรมที่พักในต่างประเทศเรียบร้อยแล้ว โดยโรงแรมจัดในระดับใกล้เคียงกัน ซึ่งอาจจะปรับเปลี่ยนตามที่ระบุในโปรแกรม
8. การจัดการเรื่องห้องพัก เป็นสิทธิของโรงแรมในการจัดห้องให้กับกรุ๊ปที่เข้าพัก โดยมีห้องพักสำหรับผู้สูบบุหรี่ / ปลอดบุหรี่ได้ โดยอาจจะขอเปลี่ยนห้องได้ตามความประสงค์ของผู้ที่พัก ทั้งนี้ขึ้นอยู่กับความพร้อมให้บริการของโรงแรม และไม่สามารถรับประกันได้

9. กรณีผู้เดินทางต้องการความช่วยเหลือเป็นพิเศษ อาทิเช่น **ใช้วีลแชร์ กรุณาแจ้งบริษัทฯ อย่างน้อย 7 วันก่อนการเดินทาง** มิฉะนั้นบริษัทฯ ไม่สามารถจัดการได้ล่วงหน้าได้
10. มัคคุเทศก์ พนักงานและตัวแทนของผู้จัด ไม่มีสิทธิในการให้คำสัญญาใด ๆ ทั้งสิ้นแทนผู้จัด นอกจากนี้เอกสารลงนามโดยผู้มีอำนาจของผู้จัดกำกับเท่านั้น
11. ผู้จัดจะไม่รับผิดชอบและไม่สามารถคืนค่าใช้จ่ายต่างๆ ได้เนื่องจากการเป็นการเหมาจ่ายกับตัวแทนต่างๆ ในกรณีที่ผู้เดินทางไม่ผ่านการพิจารณาในการตรวจคนเข้าเมือง-ออกเมือง ไม่ว่าจะเป็นกองตรวจคนเข้าเมืองหรือกรมแรงงานของทุกประเทศในรายการท่องเที่ยว อันเนื่องมาจากการกระทำที่ส่อไปในทางผิดกฎหมาย การหลบหนี เข้าออกเมือง เอกสารเดินทางไม่ถูกต้อง หรือ การถูกปฏิเสธในกรณีอื่น ๆ
12. กรณีต้องการพักแบบ 3 ท่าน ต่อห้องหรือห้องแบบ 3 เตียง TRIPLE โรงแรมมีห้อง Triple ไม่เพียงพอ ขอสงวนสิทธิในการจัดห้องให้เป็นแบบ แยก 2 ห้อง คือ 1 ห้องพักรู้น และ 1 ห้องพักเดี่ยว โดยไม่ค่าใช้จ่ายเพิ่ม
13. สภาพการจราจรในช่วงวันเดินทางตรงกับวันหยุดเทศกาลของญี่ปุ่น หรือ วันเสาร์อาทิตย์ รถอาจจะติด อาจทำให้เวลาในการท่องเที่ยวและ ช้อปปิ้งแต่ละสถานที่น้อยลง โดยเป็นดุลยพินิจของมัคคุเทศก์ และคนขับรถในการบริหารเวลา ซึ่งอาจจะขอความร่วมมือจากผู้เดินทางในบางครั้งที่ต้องเร่งรีบ เพื่อให้ได้ท่องเที่ยวตาม โปรแกรม
14. บริการน้ำดื่มท่านวันละ 1ขวด ต่อคนต่อวันเริ่มในวันที่ 2 ของการเดินทาง ถึงวันที่ 3 ของการเดินทาง รวมจำนวน 2 ขวด
15. การบริการของรถบัสนำเที่ยวญี่ปุ่น ตามกฎหมายของประเทศญี่ปุ่น สามารถให้บริการวันละ 10 ชั่วโมง ในวันนั้นๆ มิอาจเพิ่มเวลาได้ โดยมัคคุเทศก์และคนขับจะเป็นผู้บริหารเวลาตามความเหมาะสม ทั้งนี้ขึ้นอยู่กับสภาพการจราจรในวันเดินทางนั้นๆเป็นหลัก จึงขอสงวนสิทธิ์ในการปรับเปลี่ยนเวลาท่องเที่ยวตามสถานที่ใน โปรแกรมการเดินทาง

ข้อมูลเพิ่มเติม เรื่องตั๋วเครื่องบิน

ในการเดินทางเป็นหมู่คณะ ผู้โดยสารจะต้องเดินทางไป-กลับพร้อมกัน หากต้องการเลื่อนวันเดินทางกลับ ท่านจะต้องชำระค่าใช้จ่ายส่วนต่างที่สายการบิน และบริษัททัวร์เรียกเก็บ และการจัดที่นั่งของกลุ่ม เป็นไปโดยสายการบินเป็นผู้กำหนด ซึ่งทางบริษัทฯ ไม่สามารถเข้าไปแทรกแซงได้ และในกรณียกเลิกการเดินทาง และได้ดำเนินการออกตั๋วเครื่องบินไปแล้ว (กรณีตั๋ว REFUND ได้) ผู้เดินทางต้องรอ REFUND ตามระบบของสายการบินเท่านั้น

ข้อมูลเพิ่มเติม เรื่องโรงแรมที่พัก

- เนื่องจากการวางแผนแบบห้องพักของแต่ละโรงแรมแตกต่างกัน จึงอาจทำให้ห้องพักแบบห้องเดี่ยว (Single) และห้องคู่ (Twin / Double) และ ห้องพักแบบ 3 ท่าน / 3 เตียง (Triple Room) ห้องพักอาจจะไม่ติดกัน
- กรณีมีงานจัดประชุมนานาชาติ (Trade Fair) เป็นผลให้ค่าโรงแรมสูงขึ้นมาก และห้องพักในเมืองเต็ม บริษัทฯ ขอสงวนสิทธิ์ ในการปรับเปลี่ยน หรือย้ายเมืองเพื่อให้เกิดความเหมาะสม

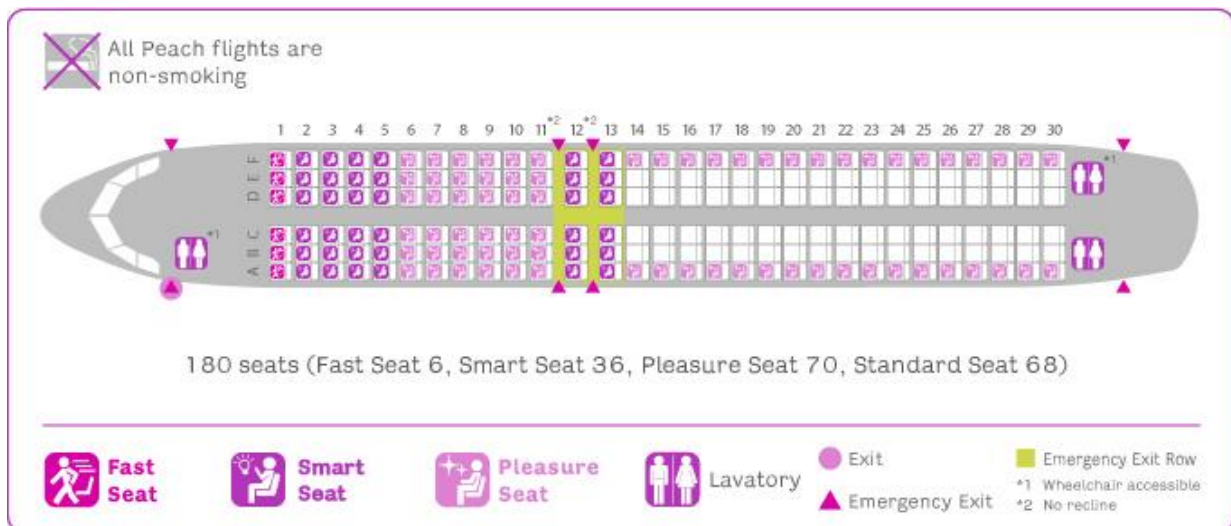
ข้อมูลเพิ่มเติมเรื่องสัมภาระ และค่าพนักงานยกกระเป๋า (Porter)

- สำหรับน้ำหนักของสัมภาระที่ทางสายการบินอนุญาตให้บรรทุกได้ห้องเครื่องบิน คือ 20 กิโลกรัม (สำหรับ ผู้โดยสารชั้นประหยัด / Economy Class Passenger) การเรียกค่าระวางน้ำหนักเพิ่มเป็นสิทธิของสายการบินที่ท่าน ไม่อาจปฏิเสธได้ (ท่านต้องชำระในส่วนที่โดนเรียกเก็บเพิ่ม)
- สำหรับกระเป๋าสัมภาระที่ทางสายการบินอนุญาตให้นำขึ้นเครื่องได้ ต้องมีน้ำหนักไม่เกิน 7 กิโลกรัม และมีความ กว้าง+ยาว+สูง ไม่เกิน 115 เซนติเมตร หรือ 25 เซนติเมตร (9.75 นิ้ว) x 56 เซนติเมตร (21.5 นิ้ว) x 46 เซนติเมตร (18 นิ้ว)
- กรณีที่ต้องมีบินด้วยสายการบินภายในประเทศ น้ำหนักของกระเป๋าอาจจะถูกกำหนดให้ต่ำกว่ามาตรฐานได้ ทั้งนี้ ขึ้นอยู่กับข้อกำหนดของแต่ละสายการบิน ทางบริษัทฯ ขอสงวนสิทธิ์ไม่รับภาระส่วนของค่าใช้จ่ายที่สัมภาระ น้ำหนักเกิน (ท่านต้องชำระในส่วนที่โดนเรียกเก็บเพิ่ม)
- ทางบริษัทฯ ไม่รับผิดชอบ กรณีเกิดการสูญเสี่ย, สูญหายของกระเป๋า และสัมภาระของผู้โดยสารทุกกรณี

เงื่อนไขสายการบินพีช แอร์ไลน์ ที่นั่งบนเครื่องเป็นระบบ RANDOM
หากประสงค์จะอัปทีนิ่ง**ต้องแจ้งล่วงหน้า 7 วันก่อนออกเดินทาง**

รายละเอียด ดังนี้

1. PLEASURE SEAT ราคา 700 บาท/ท่าน/เที่ยว **โซนด้านหน้าก่อน EXIT ROW
2. SMART SEAT ราคา 1,000 บาท/ท่าน/เที่ยว **แถวที่ 12 ไม่สามารถเอนได้
3. FAST SEAT ราคา 1,500 บาท/ท่าน/เที่ยว



จากมาตรการยกเว้นวีซ่าเข้าประเทศญี่ปุ่นให้กับคนไทย ผู้ที่ประสงค์จะพำนักระยะสั้นในประเทศญี่ปุ่นไม่เกิน 15 วัน ไม่ว่าจะด้วยวัตถุประสงค์เพื่อการท่องเที่ยว เยี่ยมญาติ หรือธุรกิจ จะต้องยื่นเอกสารในขั้นตอนการตรวจเข้าเมือง เพื่อยืนยันการมีคุณสมบัติการเข้าประเทศญี่ปุ่น ดังต่อไปนี้

- 1) ตัวเครื่องบินขาออกจากประเทศญี่ปุ่น (ทางบริษัทฯจัดการให้)
- 2) สิ่งที่ยืนยันว่าท่านสามารถรับผิดชอบค่าใช้จ่ายที่อาจเกิดขึ้นในระหว่างที่พำนักในประเทศญี่ปุ่นได้ (เช่น เงินสด บัตรเครดิต เป็นต้น)
- 3) ชื่อ ที่อยู่ และหมายเลขติดต่อในระหว่างที่พำนักในประเทศญี่ปุ่น (ทางบริษัทฯจัดการให้)
- 4) กำหนดการเดินทางระหว่างที่พำนักในประเทศญี่ปุ่น (ทางบริษัทฯ จัดการให้)

คุณสมบัติการเข้าประเทศญี่ปุ่น (สำหรับกรณีการเข้าประเทศญี่ปุ่นด้วยมาตรการยกเว้นวีซ่า)

- 1) หนังสือเดินทางต้องมีอายุการใช้งานเหลืออยู่ ไม่ต่ำกว่า 6 เดือน
- 2) กิจกรรมใดๆ ที่จะกระทำในประเทศญี่ปุ่นจะต้องไม่เป็นที่ขัดต่อกฎหมายและเข้าข่ายคุณสมบัติการพำนักระยะสั้น
- 3) ในขั้นตอนการขอเข้าประเทศ จะต้องระบุระยะเวลาการพำนักไม่เกิน 15 วัน
- 4) เป็นผู้ที่ไม่มีประวัติการถูกส่งตัวกลับจากประเทศญี่ปุ่น มิได้อยู่ในระยะเวลาของการถูกปฏิเสธไม่ให้เข้าประเทศ และไม่เข้าข่ายคุณสมบัติที่จะถูกปฏิเสธไม่ให้เข้าประเทศ



4G LTE
187.5 Mbps

“ วัตดูวายฟาย ”

Pocket WiFi สำหรับนำไปใช้ที่ประเทศญี่ปุ่น

เปิดให้บริการบนเครือข่าย 4G LTE ครอบคลุมทั่วประเทศ เครื่องเล็ก พกพาสะดวก ใช้งานง่ายแค่ปลายนิ้วสัมผัสหน้าจอก็สามารถเชอร์อินเตอร์เน็ตเล่นได้ยกแก้วก็ แชร์เลขยกได้อย่าไปจำกัด



ประเภทแพ็คเกจ	ราคา	ค่าประกันเครื่อง (แบบสมัครใจ)
1 - 7 วัน	599.-	99.-

ราคามีเริ่มตั้งแต่ 1 เมษายน 2560

เงื่อนไขการประกันเครื่อง

	ค่าเสียหายกรณีสมัคร Package		ค่าเสียหายกรณีไม่สมัคร Package
	เสียหายชำรุด	หายหรือโดนขโมย	เสียหาย ชำรุด หาย โดนขโมย
ตัวเครื่อง	5,000.-	5,000.-	10,000.-
SIM	400.-	400.-	800.-
กระเป๋	ไม่มีค่าปรับ	ไม่มีค่าปรับ	250.-
สายชาร์จ	ไม่มีค่าปรับ	ไม่มีค่าปรับ	200.-

wattuwifii

062-589-8883

facebook.com/wattuwifii

wattu.info@gmail.com



เครือข่ายไร้สายความเร็วสูง