

LICENSE NO. 11/4334

GrandHoliday

www.grandholiday.co.th

บริษัท แกรนด์ โฮลiday จำกัด

ศุภาสัย ปาร์ค ศรีนครินทร์

688/9 ก.ศรีนครินทร์ แขวงหนองบอน เขตประเวศ กรุงเทพฯ 10250

เบอร์โทร: 02-361-9688 เบอร์แฟกซ์: 02-361-9600

OSAKA KYOTO ชุปตาร์

ไนททองคำ 4 วัน 3 คืน



เดินทางเข้าสู่โอซาก้าโดยสายการบิน SCOOT (TZ)

Fujiya Hotel ที่พักใจกลางย่านชินไซบาชิเชื่อมเมืองหลวงเก่าเกียวโต



ขอพร ณ ศาลเจ้าอิงจอก ฟุชิมิอินาริชมความงามของป่าไผ่อาราชิยาม่า และสะพานโทเก็ตสึ
สัมผัสความบันเทิงรูปแบบใหม่ ณ Expo City ช้อปปิ้งจุใจ ริงกุเฮ้าเลท อิสระเต็มวันสามารถ

เลือกซื้อตั๋วเรริม Universal Studios Japan

กำหนดการเดินทาง : กรกฎาคม-สิงหาคม 2560

06.00 น. พร้อมกันที่ สนามบินนานาชาติดอนเมือง ชั้น 3 อาคารผู้โดยสารระหว่างประเทศ เคาน์เตอร์ สายการบิน สกู๊ต (SCOOT) เจ้าหน้าที่ของบริษัทฯ คอยให้การต้อนรับ และอำนวยความสะดวกในการเช็คอินสายการบิน SCOOT ใช้เครื่อง BOEING 787 DREAMLINER จัดที่นั่งแบบ 3-3-3 น้ำหนักกระเป๋า 20 กก. ต่อท่าน (หากต้องการซื้อน้ำหนักเพิ่ม ต้องเสียค่าใช้จ่ายเพิ่ม) (ราคาตั๋วไม่รวมค่าอาหาร) สายการบินมีบริการจำหน่ายอาหารและเครื่องดื่มบนเครื่อง

09.25 น. เหนินฟ้าสู่ เมืองโอซาก้า ประเทศญี่ปุ่น โดยเที่ยวบินที่ TZ298

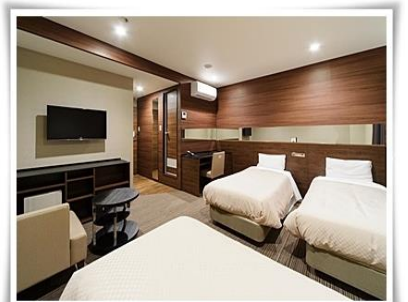
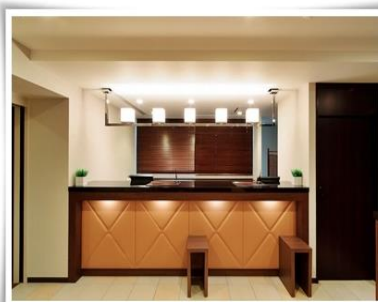
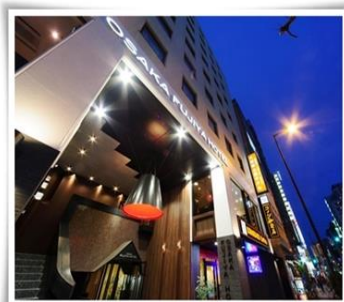
16.55 น. ถึง สนามบินคันไซ เมืองโอซาก้า ประเทศญี่ปุ่น หลังจากผ่านขั้นตอนศุลกากรแล้วนำท่านเดินทางสู่ โอซาก้า (OSAKA) เป็นจังหวัดที่มีความสำคัญเป็นอันดับสองและขนาดใหญ่เป็นอันดับสามของญี่ปุ่น เป็นเมืองเศรษฐกิจที่สำคัญของภูมิภาคคันไซ อีกทั้งยังมีสถานที่ท่องเที่ยวภายในเมืองและรอบๆเมืองมากมาย (เวลาที่ญี่ปุ่น เร็วกว่าเมืองไทย 2 ชั่วโมง กรุณาปรับนาฬิกาของท่านเพื่อความสะดวกในการนัดหมายเวลา) สำคัญมาก!! ประเทศญี่ปุ่นไม่อนุญาตให้นำอาหารสด จำพวก เนื้อสัตว์ พืช ผัก ผลไม้ เข้าประเทศ หากฝ่าฝืนมีโทษปรับและจับ

นำท่านสู่ ริงกุเอาท์ (RINKU OUTLET) แหล่งช้อปปิ้งที่ใหญ่ที่สุดในญี่ปุ่นใกล้กับสนามบินคันไซ ให้ท่านเพลิดเพลินกับการเลือกซื้อสินค้าแบรนด์เนม ชื่อดังหลากหลายและสินค้าดีราคาพิเศษ อาทิ เครื่องสำอาง, เครื่องประดับ, เสื้อผ้า, กระเป๋า, รองเท้าอุปกรณ์กีฬา, เครื่องใช้ไฟฟ้าและยังเป็นแหล่งรวมสินค้าแบรนด์ญี่ปุ่น โกอินเตอร์มากมายกับคอลเลกชันเสื้อผ้าล่าสุด อาทิ MK MICHEL KLEIN, MORGAN, ELLE, CYNTHIA ROWLEY, DIFFUSIONE TESSILE ฯลฯ พร้อมทั้งเลือกซื้อกระเป๋าไอโซไซ BALLY, PRADA, GUCCI, DIESEL, TUMI, GAP, ARMANI ฯลฯ หรือจะเลือกดูเครื่องประดับและนาฬิกาหรูอย่าง TAG HEUER, AGETE, S.T.DUPONT, TASAKI, LONGINES ฯลฯ รวมไปถึงรองเท้าแฟชั่น HUSH PUPPIES, SCOTCH GRAIN, SKECHERS, HOGAN ฯลฯ หรือเลือกซื้อสินค้าสำหรับเด็ก AIGLE, BANDAI ASOBI, HAKKA KIDS, MIKI HOUSE และสินค้าอื่นๆอีกมากมาย ให้ท่านได้เลือกช้อปปิ้งตามอัธยาศัย

ค่ำ

อิสระรับประทานอาหารค่ำตามอัธยาศัย

จากนั้นนำท่านเข้าสู่ที่พัก ณ FUJIYA HOTEL



เช้า

รับประทานอาหารเช้า ณ ห้องอาหารของโรงแรม

นำท่านสู่ **อาราชิยาม่า (ARASHIYAMA)** อยู่ทางตะวันตกของเกียวโต ตัวเมืองอาราชิยาม่านั้นจะคึกคักมากในช่วงวันหยุด มีทั้งร้านค้า ร้านอาหาร และบริเวณโดยรอบก็สามารถเดินเที่ยวได้เรื่อยๆ นำท่านชม **สวนป่าไผ่ (BAMBOO GROVES)** เป็นเส้นทางเดินเล็กๆ ที่ตัดผ่านในกลางสวนป่าไผ่ สามารถเดินเล่น หรือชั่งกรายผ่านก็ได้ ให้บรรยากาศที่แปลกและหาได้ยาก อิสระให้ท่านเดินชมความงามยามที่มีแสงอาทิตย์รอดผ่านตัวป่าไผ่ลงมายังพื้นด้านล่าง ประกอบกับมีลมพัดมาพร้อมกันก็จะเป็นเสียงกึ่งก้านของต้นไผ่กระทบกัน ไปมา ดูสวยงามและให้บรรยากาศโรแมนติกยิ่งนัก บริเวณใกล้ๆ จะเป็นร้านขายของพื้นเมืองที่ทำมาจากต้นไม้ เช่น ตะกร้าไม้ไผ่, ถ้วย, ถังใส่ของ หรือเสื่อสานจากไผ่ จากนั้นชม **สะพานโทเก็ตสึเคียว (TOGETSUKYO BRIDGE)** หรือนิยมเรียกว่า **MOON CROSSING BRIDGE** เป็นเสมือนสัญลักษณ์ของอาราชิยาม่า สะพานนี้มีความสวยงามอย่างมากเพราะด้านหลังนั้นเป็นภูเขาสูงใหญ่และด้านล่างเป็นแม่น้ำที่ทั้งสองฝั่งมีแนบต้นซากุระเรียงรายเรียบแม่น้ำไปเรื่อยๆ ทำให้เป็นจุดชมซากุระที่สวยงามอีกจุดหนึ่ง

เที่ยง

รับประทานอาหารกลางวัน ณ ภัตตาคาร

นำท่านเดินทางสู่ **เกียวโต (KYOTO)** ซึ่งเคยเป็นเมืองหลวงของประเทศญี่ปุ่นมายาวนานที่สุด คือตั้งแต่ปีค.ศ. 794 จนถึง 1868 รวมๆ 1,100 ปีเลยทีเดียว เกียวโตจึงเป็นเมืองสำคัญที่เต็มไปด้วยประวัติศาสตร์และวัฒนธรรมของญี่ปุ่นด้วย เดินทางสู่ **วัดคินคะคุจิ (KINKAKUJI)** เดิมสร้างขึ้นเพื่อใช้เป็นบ้านพักของท่าน โชกุนอาชิกาก่า โยชิมิสึและท่านมีความตั้งใจยกบ้านพักแห่งนี้ให้เป็นวัดนิกายเซนภายหลังจากที่ท่านเสียชีวิต คนไทยนิยมเรียกกันว่า **วัดทอง** เนื่องจากที่วัดนี้จะมีอาคารหลักเป็นสีทองเกือบทั้งหลังตั้งโดดเด่นอยู่กลางน้ำ ทำให้เกิดเป็นเงาสท้อนกับพื้นน้ำเบื้องหน้า จนเกิดเป็นภาพที่สวยงามเป็นอีกสัญลักษณ์หนึ่งของเมืองเกียวโต จากนั้นสู่ **ศาลเจ้าเทพเจ้าอิงจอกอินาริ (FUSHIMI INARI SHRINE)** หรือที่คนไทยชอบเรียกกันว่าศาลเจ้าแดง เป็นศาลเจ้าชินโต มีชื่อเสียงโด่งดังจากประตูโทริอิ (TORII GATE) หรือเสาสีแดงที่เรียงตัวกันจำนวนหลายหมื่นต้นจนเป็นทางเดินได้ทั่วทั้งภูเขาอินาริ ที่ผู้คนเชื่อกันว่าเป็นภูเขาศักดิ์สิทธิ์ โดยเทพอินาริจะเป็นตัวแทนของความอุดมสมบูรณ์ การเก็บเกี่ยวข้าว รวมไปถึงพืชผลไร่นาต่างๆ และมักจะมีอิงจอกเป็นสัตว์คู่กายจึงสามารถพบเห็นรูปร่างอิงจอกมากมายด้วยกัน

จากนั้นนำท่านช้อปปิ้งกันต่อ ณ **เอ็กซ์โปซิตี (EXPO CITY)** ที่เที่ยวแห่งใหม่ในโอซาก้า ศูนย์รวมความบันเทิงที่ยิ่งใหญ่ที่สุดแห่งหนึ่งของประเทศญี่ปุ่น เอ็กซ์โปซิตีเป็นส่วนหนึ่งของสวนสาธารณะที่สร้างขึ้นเพื่อระลึกถึงงานเวิลด์เอ็กซ์โป ที่จัดขึ้นเมื่อปี 1970 ตั้งอยู่ในเมืองซูอิตะ จังหวัดโอซาก้า มีเนื้อที่ทั้งหมดราว ๆ 172,000 ตารางเมตร ภายในพื้นที่แห่งนี้มีแหล่งความบันเทิงมากมาย ภายใต้คอนเซ็ปต์ FUSING THE ENJOYMENT OF PLAYING, LEARNING, AND DISCOVERING อิสระให้ท่านเพลิดเพลินกับกิจกรรมต่างๆ ทั้งช้อปปิ้ง กินข้าว หรือแม้แต่ถ่ายรูปได้ตามอัธยาศัย เอ็กซ์โปซิตี ได้แบ่ง

ออกเป็น 8 โซนใหญ่ ๆ ด้วยกัน ดังนี้ **NIFREL** พิพิธภัณฑสถานสัตว์น้ำ จัดแสดงสัตว์ต่าง ๆ ในรูปแบบการนำเสนองานศิลปะ และยังให้นักท่องเที่ยวได้สัมผัสกับสัตว์อย่างใกล้ชิด **OSAKA ENGLISH VILLAGE** ชุมชนสำหรับคนรักภาษาอังกฤษ เปิดโอกาสให้ผู้เข้าชมได้เรียนรู้ภาษาอังกฤษในรูปแบบที่ไม่ซ้ำใคร ท่ามกลางบรรยากาศของเมืองต่าง ๆ จากทั่วทั้งอเมริกา **POKEMON EXPOGYM** สวนสนุกของโปเกมอนแห่งแรกในญี่ปุ่น ที่จะทำให้คุณหลงใหลและผจญภัยไปกับการ์ตูนตัวโปรด **ORBI** สถานที่แห่งการเรียนรู้ธรรมชาติ **ENTERTAINMENTFIELD** สวนสนุกภายใต้คอนเซ็ปต์ **SHAUN THE SHEEP** ซึ่งเป็นภาพยนตร์การ์ตูนอันโด่งดัง



คำ **อิสระรับประทานอาหารค่ำตามอัชยาศัย**
นำท่านสู่ที่พัก ณ FUJIYA HOTEL

วันที่สาม **อิสระช้อปปิ้งตามอัชยาศัย ณ ชินไซบาชิ หรือ เลือกซื้อทัวร์เสริม ยูนิเวอร์แซลสตูดิโอ**

เช้า **รับประทานอาหารเช้า ณ ห้องอาหารของโรงแรม**

หลังอาหารเช้าให้ท่านอิสระท่องเที่ยวตามสถานที่ต่างๆ ภายในเมืองโอซาก้า โดยมีไกด์ให้คำแนะนำการเดินทาง (ไม่มีรถบัสบริการ) แนะนำสถานที่ท่องเที่ยวเมืองโอซาก้าและเมืองรอบๆ วัดชิเทนโนจิ (SHITENNOJI) หนึ่งในวัดที่เก่าแก่ที่สุดของญี่ปุ่น เชื่อกันว่าเป็นวัดพุทธแห่งแรกของประเทศญี่ปุ่น พิพิธภัณฑสถานสัตว์ทะเลโอซาก้า (OSAKA AQUARIUM) หรือที่เรียกว่า KAIYUKAN ตั้งอยู่ที่ TEMPOZAN HARBOR VILLAGE บริเวณอ่าวโอซาก้า พิพิธภัณฑสถานสัตว์น้ำที่ดีที่สุดของญี่ปุ่น มีสัตว์น้ำหลากหลายชนิดที่อาศัยอยู่ในมหาสมุทรแปซิฟิก ศาลเจ้าเฮอัน (HEIAN SHRINE) เป็นศาลเจ้าที่มีความงดงามและสถาปัตยกรรมที่โดดเด่นจากศาลเจ้าอื่นๆ ของญี่ปุ่น ถึงแม้ศาลเจ้าเฮอันจะไม่ได้มีประวัติความเป็นมายาวนานหลายร้อยปีเหมือนศาลเจ้าอื่นๆ ของเกียวโต วัดโทไดจิ (TODAIJI) วัดหลวงพ่อดอแห่งเมืองนารา หรือ ไดบุตสึ (DAIBUTSU OF NARA) เป็นหนึ่งในวัดที่มีชื่อเสียงมากที่สุดและมีความสำคัญทางประวัติศาสตร์ของประเทศญี่ปุ่น

สนุกกับการช้อปปิ้ง **ชินไซบาชิ SHINSAIBASHI** บริเวณแหล่งช้อปปิ้งแห่งนี้มีความยาวประมาณ 600 เมตร เต็มไปด้วยร้านค้าปลีก ร้านแฟชั่นร้านเครื่องสำอางค์ ร้านรองเท้า กระเป๋า นาฬิกา ร้านกาแฟ ร้านอาหาร ร้านขนม ร้านเสื้อผ้าสตรีทแบรนด์ทั้งญี่ปุ่นและต่างประเทศ เช่น ZARA H&M BEANS ABC MART เป็นต้น เรียกว่ามีทุกอย่างที่ต้องการรวมกันอยู่บริเวณนี้ โดทงโบริ หรือดงโทโบริ (DOTONBORI) หนึ่งในสถานบันเทิงยามค่ำคึกคักที่โด่งดังของโอซาก้า เป็นแหล่งรวมร้านอาหารมากมายที่เปิดให้บริการ 24 ชั่วโมง อะเมะริคามุระ AMERIKAMURA เป็นแหล่งแสงเลี้ยวของวัยรุ่นโอซาก้า คล้ายกับย่านฮาราจูกุของโตเกียว ย่านนี้ก็จะได้พบกับแฟชั่นการแต่งตัวของวัยรุ่น และวัฒนธรรมของ

ชาวญี่ปุ่น มีบรรยากาศครึกครื้น ระหว่างทางมีร้านกาแฟ เสื้อผ้า และร้านขายของต่างๆมากมาย เป็นอีกย่านหนึ่งที่นำมาเดินเล่นหรือ เลือกซื้อทัวร์เสริม (ไม่รวมในค่าทัวร์) **ยูนิเวอร์ซัล สตูดิโอส์ เจแปน (UNIVERSAL STUDIOS JAPAN, USJ)** เปิดเมื่อเดือนมีนาคม ปี 2001 เป็นสวนสนุกแห่งแรกของยูนิเวอร์ซัล สตูดิโอ ที่เปิดในเอเชีย ภายในมีทั้งหมด 8 โซน: HOLLYWOOD, NEW YORK, SAN FRANCISCO, JURASSIC PARK, LAGOON, WATERWORLD, AMITY VILLAGE และ UNIVERSAL WONDERLAND ผู้เข้าชมสามารถเพลิดเพลินไปกับเครื่องเล่นต่างๆ ตั้งแต่เครื่องเล่นสำหรับเด็กๆ ไปจนถึงรถไฟเหาะที่หวาดเสียวสุดๆ นอกจากนี้ยังมีหนัง 3 มิติ อย่างเช่น SPIDERMAN, BACK TO THE FUTURE, TERMINATOR 2, JURASSIC PARK และเรื่องใหม่ล่าสุดอย่าง HARRY POTTER ภายนอกสวนสนุกนั้น จะมี UNIVERSAL CITY WALK OSAKA ซึ่งเป็นห้างสรรพสินค้าขนาดใหญ่ ที่มีโรงแรม ร้านอาหารจำนวนมาก รวมทั้งร้านที่ขายสินค้าของยูนิเวอร์ซัล สตูดิโอ และของที่ระลึกของเมืองโอซาก้า และใกล้ๆกันก็ยังมีพิพิธภัณฑ์ทาโกะยากิ มีร้านทาโกะยากิชื่อดังของโอซาก้ามาเปิดให้ได้ลิ้มลองรสชาติดั้งเดิม ของกินขึ้นชื่อของโอซาก้า ที่ได้รับการโหวตจากชาวเมืองว่าเป็นสุดยอดร้านทาโกะยากิ รวมกันมาเปิดอยู่ที่แล้ว พิพิธภัณฑ์นี้ตั้งอยู่ที่ชั้น 4 ของห้างแห่งนี้



อิสระรับประทานอาหารกลางวันและค่ำตามอัธยาศัย

นำท่านสู่ที่พัก ณ FUJIYA HOTEL

วันที่สี่

ปราสาทโอซาก้า (ด้านนอก) – ดิวิดีพีรี - สนามบินคันไซ – สนามบินดอนเมือง

เช้า

รับประทานอาหารเช้า ณ ห้องอาหารของโรงแรม

เดินทางสู่ **ปราสาทโอซาก้า (Osaka Castle)** (ด้านนอก) เป็นหนึ่งในแลนด์มาร์คสำคัญของเมืองโอซาก้า หอคอยปราสาทจะมีอยู่ด้วยกันทั้งหมด 8 ชั้น ตัวปราสาทถูกล้อมรอบด้วยกำแพงหินคอนกรีต, คูน้ำ และสวนนิชิโนมารุซึ่งอยู่ทางป้อมตะวันตก มีต้นซากุระกว่า 600 ต้น ในช่วงเดือนเมษายนจึงเป็นแหล่งชมซากุระที่โด่งดังเพราะฉากด้านหลังของสวนแห่งนี้จะมองเห็นภาพปราสาทโอซาก้าที่สวยงามเป็นอย่างยิ่ง นำท่านช้อปปิ้งกันต่อที่ **ดิวิดีพีรี** อิสระให้ท่านเลือกซื้อสินค้าปลอดภาษี ทั้ง เสื้อผ้า น้ำหอม ต่างๆ ตามอัธยาศัย



เที่ยง

อิสระรับประทานอาหารกลางวันตามอัธยาศัย

18.00 น.

จากนั้น ได้เวลาอันสมควรนำท่านเดินทางสู่ สนามบินคันไซ ออกเดินทางสู่ กรุงเทพฯ โดยสายการบิน สกู๊ต (SCOOT) เที่ยวบินที่ TZ297สายการบินมีบริการ “จำหน่าย” อาหารและเครื่องดื่มบนเครื่อง (ราคา ทัวร์ไม่รวมค่าอาหาร)

21.55 น.

เดินทางถึง สนามบินดอนเมือง กรุงเทพฯ โดยสวัสดิภาพ พร้อมความประทับใจ

****หมายเหตุ : โปรแกรมอาจมีการเปลี่ยนแปลงได้ตามความเหมาะสม****

สำหรับลูกค้าท่านที่ไม่เอาตัวเครื่องบิน หักค่าตัวออก ...,000 บาท จากราคาทัวร์

*** ท่านใดมีไฟล์ทบินภายในประเทศต่อ โปรดแจ้งให้บริษัทฯทราบในวันจองทัวร์ ***

**** ทั้งนี้เพื่อประโยชน์ของตัวท่านเอง ****

อัตราค่าบริการ

วันเดินทาง	ราคาผู้ใหญ่	พักเดี่ยว
16-19 กรกฎาคม 2560	18,888	6,900
23-26 กรกฎาคม 2560	18,888	6,900
30 กรกฎาคม – 02 สิงหาคม 2560	18,888	6,900
06-09 สิงหาคม 2560	23,888	6,900
13-16 สิงหาคม 2560	25,888	6,900
20-23 สิงหาคม 2560	23,888	6,900

**** ปล. ราคานี้ไม่รวมค่าทิปไกด์ท่านละ 1,000 บาท/ทริป****

ไม่มีราคาเด็ก เนื่องจากเป็นราคาพิเศษ / เด็กอายุต่ำกว่า 2 ปี (Infant) ราคา 7,900 บาท/ท่าน

บริษัทขอสงวนสิทธิ์

รายการทัวร์สามารถเปลี่ยนแปลงได้ตามความเหมาะสม เนื่องจากสถานะอากาศ, การเมือง, สายการบิน เป็นต้น โดยมีต้องแจ้งให้ทราบล่วงหน้า การบริการของรถบัสนำเที่ยวญี่ปุ่น ตามกฎหมายของประเทศญี่ปุ่น สามารถให้บริการวันละ 10 ชั่วโมง มีอาจเพิ่มเวลาได้ โดยมีคนขับรถและคนขับจะเป็นผู้บริหารเวลาตามความเหมาะสม ทั้งนี้ขึ้นอยู่กับสภาพการจราจรในวันเดินทางนั้นๆ เป็นหลัก จึงขอสงวนสิทธิ์ในการปรับเปลี่ยนเวลาท่องเที่ยวตามสถานที่โปรแกรมการเดินทาง

อัตราค่าบริการรวม

- ✓ ค่าตัวเครื่องบินไป-กลับตามรายการที่ระบุ รวมถึงค่าภาษีสนามบิน และค่าภาษีน้ำมัน
- ✓ ค่ารถโค้ชปรับอากาศ
- ✓ โรงแรมที่พักตามที่ระบุ หรือเทียบเท่า (พัก 2-3 ท่าน/ห้อง)

*****ห้องพักรวมที่ญี่ปุ่นมีขนาดเล็กและมีจำนวนห้องจำกัดในแต่ละโรงแรม สงวนสิทธิ์กรณีถูกคว่ำ Request ประเภทห้องพักสามารถ Request ได้ แต่อาจไม่ได้ตามที่ต้องการ (On Request)*****

- ✓ ค่าธรรมเนียมเข้าชมสถานที่ต่างๆ ตามรายการที่ระบุ
- ✓ ค่าอาหาร ตามรายการที่ระบุ
- ✓ ค่าเบี้ยประกันอุบัติเหตุในการเดินทางท่องเที่ยว วงประกันท่านละ 1,000,000 บาท (เงื่อนไขตามกรมธรรม์)

อัตราค่าบริการนี้ไม่รวม

- ✓ ค่าใช้จ่ายส่วนตัวของผู้เดินทาง อาทิ ค่าทำหนังสือเดินทาง ค่าโทรศัพท์ ค่าอาหาร เครื่องดื่ม ค่าช้อปปิ้ง ค่ามินิบาร์ในห้องและค่าพาหนะต่างๆ ที่มีได้ระบุในรายการ
- ✓ ค่าธรรมเนียมวีซ่าเข้าประเทศญี่ปุ่น กรณีประกาศให้กลับมายื่นร้องขอวีซ่าอีกครั้ง (เนื่องจากทางญี่ปุ่นได้ประกาศยกเว้นการยื่นวีซ่าเข้าประเทศญี่ปุ่นให้กับคนไทยสำหรับผู้ประสงค์พำนักระยะสั้นในประเทศญี่ปุ่นไม่เกิน 15 วัน)
- ✓ หากในภายหลังทางรัฐบาลญี่ปุ่นประกาศให้ยื่นวีซ่าตามเดิม ผู้เดินทางจะต้องจ่ายเพิ่ม 2,000 บาท สำหรับการยื่นร้องขอวีซ่า
- ✓ ค่าธรรมเนียมในกรณีที่กระเป๋าสัมภาระที่มีน้ำหนักเกินกว่าที่สายการบินนั้นๆกำหนดหรือสัมภาระใหญ่เกินขนาดมาตรฐาน
- ✓ ค่าภาษีน้ำมัน ที่สายการบินเรียกเก็บเพิ่ม ภายหลังจากทางบริษัทฯ ได้ออกตัวเครื่องบินไปแล้ว
- ✓ **ค่ามัคคุเทศก์ท้องถิ่น และหัวหน้าทัวร์อำนวยความสะดวก ตลอดการเดินทาง**
- ✓ **ค่าทิปมัคคุเทศก์, คนขับรถ, 1,000 บาท/ท่าน/ทริป, ค่าทิปหัวหน้าทัวร์แล้วแต่ความพึงพอใจของท่าน**
- ✓ ภาษีมูลค่าเพิ่ม 7 % และภาษีหัก ณ ที่จ่าย 3 %

เดินทางขั้นต่ำ 34 ท่าน หากต่ำกว่ากำหนด กรุ๊ปจะไม่สามารถเดินทางได้ หากผู้เดินทางทุกท่านยินดีที่จะชำระค่าบริการเพิ่มเพื่อให้คณะเดินทางได้ ทางเรายินดีที่จะประสานงานในการเดินทางตามประสงค์ให้ท่านต่อไป ทางบริษัทขอสงวนสิทธิ์ในการงดออกเดินทางและเลื่อนการเดินทางไปในวันอื่นต่อไป โดยทางบริษัทฯ จะแจ้งให้ท่านทราบล่วงหน้า

เงื่อนไขการชำระเงิน

- มัดจำท่านละ 15,000 บาท หลังจากที่ท่านส่งเอกสารการจอง 3 วัน กรณีลูกค้าทำการจองก่อนวันเดินทางภายใน 20 วัน ทางบริษัทขอสงวนสิทธิ์ในการเก็บค่าทัวร์เต็มจำนวน
- ธนาคาร ไทยพาณิชย์ (สาขา หนึ่งพัน)
- ชื่อบัญชี นายโสภส ศิริวัลลภ
- เลขที่บัญชี 175-239584-6 (ออมทรัพย์)
- แพลตฟอร์มโอนเงินมาที่บริษัทฯ แพลตฟอร์ม 02-3619689
- ส่วนที่เหลือ ชำระก่อนวันเดินทางอย่างน้อย 30 วัน
- **หากไม่ชำระมัดจำตามที่กำหนด ขออนุญาตตัดที่นั่งให้ลูกค้าท่านอื่นที่รออยู่**
- หากชำระไม่ครบตามจำนวน บริษัทฯ ถือว่าท่านยกเลิกการเดินทางโดยอัตโนมัติโดยไม่มีเงื่อนไข
- เมื่อท่านชำระเงินไม่ว่าจะทั้งหมดหรือบางส่วน ทางบริษัทฯ ถือว่าท่านได้ยอมรับเงื่อนไขและข้อตกลงต่างๆ ที่ได้รับรู้อย่างเรียบร้อยแล้ว
- หากชำระเงินในแต่ละส่วนแล้ว โปรดส่งสำเนาการโอนเงิน พร้อมระบุชื่อพนักงานขายมาทางแพลตฟอร์ม
- ส่งรายชื่อสำรองที่นั่ง ผู้เดินทางต้องส่งสำเนาหนังสือเดินทาง (Passport) โดยเซ็นชื่อพร้อมยืนยันว่าต้องการเดินทางท่องเที่ยวทริปใด, วันที่ใด, ไปกับใครบ้าง, เบอร์โทร // [หากไม่ส่งสำเนาหนังสือเดินทาง (Passport) มาให้ ทางบริษัทฯ ขอสงวนสิทธิ์ไม่รับผิดชอบค่าเสียหายอันเกิดจากความผิดพลาดจากการสะกดชื่อ-นามสกุล และอื่นๆ เพื่อใช้ในการจองตั๋วเครื่องบินทั้งสิ้น

โปรดตรวจสอบ Passport จะต้องมีอายุคงเหลือ ณ วันเดินทางมากกว่า 6 เดือนขึ้นไป และเหลือหน้ากระดาษอย่างต่ำ 2 หน้าหากไม่มั่นใจโปรดสอบถาม

กรณียกเลิก

เนื่องจากเป็นราคาตั๋วเครื่องบินโปรโมชัน เมื่อจองทัวร์ชำระเงินค่าจองค่าทัวร์แล้ว ไม่สามารถยกเลิก เลื่อน ขอคืนเงิน ได้ทุกกรณี และกรณีที่กองตรวจคนเข้าเมืองทั้งกรุงเทพฯ และในต่างประเทศ ปฏิเสธมิให้เดินทางออก หรือ เข้าประเทศที่ระบุไว้ในรายการเดินทาง บริษัทฯ ขอสงวนสิทธิ์ที่จะไม่คืนค่าทัวร์ไม่ว่ากรณีใดๆ ทั้งสิ้น รวมถึง เมื่อท่านออกเดินทางไปกับคณะแล้ว ถ้าท่านงดการใช้บริการรายการใดรายการหนึ่ง หรือไม่เดินทาง พร้อมคณะถือว่าท่านสละสิทธิ์ ไม่อาจเรียกร้องค่าบริการและเงินมัดจำคืน ไม่ว่ากรณีใดๆ ทั้งสิ้น

จากมาตรการยกเว้นวีซ่าเข้าประเทศญี่ปุ่นให้กับคนไทย ผู้ที่ประสงค์จะพำนักระยะสั้นในประเทศญี่ปุ่นไม่เกิน 15 วัน ไม่ว่าจะด้วยวัตถุประสงค์เพื่อการท่องเที่ยว เยี่ยมญาติ หรือธุรกิจ จะต้องยื่นเอกสารในขั้นตอนการตรวจเข้าเมือง เพื่อยืนยันการมีคุณสมบัติการเข้าประเทศญี่ปุ่น* ดังต่อไปนี้

- ตัวเครื่องบินขาออกจากประเทศญี่ปุ่น (ทางบริษัทฯจัดการให้)
- สิ่งที่ยืนยันว่าท่านสามารถรับผิดชอบค่าใช้จ่ายที่อาจเกิดขึ้นในระหว่างที่พำนักในประเทศญี่ปุ่นได้ (เช่น เงินสด บัตรเครดิต เป็นต้น)
- ชื่อ ที่อยู่ และหมายเลขติดต่อในระหว่างที่พำนักในประเทศญี่ปุ่น (ทางบริษัทฯจัดการให้)
- กำหนดการเดินทางระหว่างที่พำนักในประเทศญี่ปุ่น (ทางบริษัทฯ จัดการให้)

คุณสมบัติการเข้าประเทศญี่ปุ่น (สำหรับกรณีการเข้าประเทศญี่ปุ่นด้วยมาตรการยกเว้นวีซ่า)

- หนังสือเดินทางต้องมีอายุการใช้งานเหลืออยู่ ไม่น้อยกว่า 6 เดือน
- กิจกรรมใดๆ ที่จะกระทำในประเทศญี่ปุ่นจะต้องไม่เป็นที่ขัดต่อกฎหมายและเข้าข่ายคุณสมบัติการพำนักระยะสั้น
- ในขั้นตอนการขอเข้าประเทศ จะต้องระบุระยะเวลาการพำนักไม่เกิน 15 วัน
- เป็นผู้ที่ไม่มีประวัติการถูกส่งตัวกลับจากประเทศญี่ปุ่น มิได้อยู่ในระยะเวลาของการถูกปฏิเสธไม่ให้เข้าประเทศ และไม่เข้าข่ายคุณสมบัติที่จะถูกปฏิเสธไม่ให้เข้าประเทศ

หมายเหตุ

กรุณาอ่านศึกษารายละเอียดทั้งหมดก่อนทำการจอง เพื่อความถูกต้องและความเข้าใจตรงกันระหว่างท่านลูกค้าและบริษัท

- บริษัทฯ ขอสงวนสิทธิ์ที่จะเลื่อนการเดินทางหรือปรับราคาค่าบริการขึ้นในกรณีที่มิได้มีผู้ร่วมคณะไม่ถึง 30 ท่าน
- ขอสงวนสิทธิ์การเก็บค่าน้ำมันและภาษีสนามบินทุกแห่งเพิ่ม หากสายการบินมีการปรับขึ้นก่อนวันเดินทาง
- บริษัทฯ ขอสงวนสิทธิ์ในการเปลี่ยนเที่ยวบิน โดยไม่ต้องแจ้งให้ทราบล่วงหน้าอันเนื่องจากสาเหตุต่างๆ
- บริษัทฯ จะไม่รับผิดชอบใดๆ ทั้งสิ้น หากเกิดกรณีความล่าช้าจากสายการบิน, การยกเลิกบิน, การประท้วง, การนัดหยุดงาน, การก่อการจลาจล, ภัยธรรมชาติ, การนำสิ่งของผิดกฎหมาย ซึ่งอยู่นอกเหนือความรับผิดชอบของบริษัทฯ
- บริษัทฯ จะไม่รับผิดชอบใดๆ ทั้งสิ้น หากเกิดสิ่งของสูญหาย อันเนื่องเกิดจากความประมาทของท่าน, เกิดจากการโจรกรรม และ อุบัติเหตุจากความประมาทของนักท่องเที่ยวเอง
- เมื่อท่านตกลงชำระเงินมัดจำหรือค่าทัวร์ทั้งหมดกับทางบริษัทฯ แล้ว ทางบริษัทฯ จะถือว่าท่านได้ยอมรับเงื่อนไขข้อตกลงต่างๆ ทั้งหมด
- รายการนี้เป็นเพียงข้อเสนอที่ต้องได้รับการยืนยันจากบริษัทฯ อีกครั้งหนึ่ง หลังจากได้สำรองโรงแรมที่พักในต่างประเทศเรียบร้อยแล้ว โดยโรงแรมจัดในระดับใกล้เคียงกัน ซึ่งอาจจะปรับเปลี่ยนตามที่ระบุในโปรแกรม

- การจัดการเรื่องห้องพัก เป็นสิทธิของโรงแรมในการจัดห้องให้กับกรุปที่เข้าพัก โดยมีห้องพักสำหรับผู้สูบบุหรี่ / ปลอดบุหรี่ได้ โดยอาจจะขอเปลี่ยนห้องได้ตามความประสงค์ของผู้ที่พัก ทั้งนี้ขึ้นอยู่กับความพร้อมให้บริการของโรงแรม และไม่สามารถรับประกันได้
- กรณีผู้เดินทางต้องการความช่วยเหลือเป็นพิเศษ อาทิเช่น ใช้วีลแชร์ กรุณาแจ้งบริษัทฯ อย่างน้อย 7 วันก่อนการเดินทาง มิฉะนั้นบริษัทฯ ไม่สามารถจัดการได้ล่วงหน้าได้
- มักคุเทศก์ พนักงานและตัวแทนของผู้จัด ไม่มีสิทธิในการให้คำสัญญาใด ๆ ทั้งสิ้นแทนผู้จัด นอกจากมีเอกสารลงนามโดยผู้มีอำนาจของผู้จัดกำกับเท่านั้น
- ผู้จัดจะไม่รับผิดชอบและไม่สามารถคืนค่าใช้จ่ายต่างๆ ได้เนื่องจากการเหมาจ่ายกับตัวแทนต่างๆ ในกรณีที่ผู้เดินทางไม่ผ่านการพิจารณาในการตรวจคนเข้าเมือง-ออกเมือง ไม่ว่าจะเป็นกองตรวจคนเข้าเมืองหรือกรมแรงงานของทุกประเทศในรายการท่องเที่ยว อันเนื่องมาจากการกระทำที่ส่อไปในทางผิดกฎหมาย การหลบหนีเข้าออกเมือง เอกสารเดินทางไม่ถูกต้อง หรือ การถูกปฏิเสธในกรณีอื่น ๆ
- กรณีต้องการพักแบบ 3 ท่าน ต่อห้องหรือห้องแบบ 3 เตียง TRIPLE โรงแรมมีห้อง Triple ไม่เพียงพอ ขอสงวนสิทธิในการจัดห้องให้เป็นแบบ แยก 2 ห้อง คือ 1 ห้องพักรู และ 1 ห้องพักเดี่ยว โดยไม่ค่าใช้จ่ายเพิ่ม
- สภาพการจราจรในช่วงวันเดินทางตรงกับวันหยุดเทศกาลของญี่ปุ่น หรือ วันเสาร์อาทิตย์ รถอาจจะติด อาจทำให้เวลาในการท่องเที่ยวและ ช้อปปิ้งแต่ละสถานที่น้อยลง โดยเป็นดุลยพินิจของมักคุเทศก์ และคนขับรถในการบริหารเวลา ซึ่งอาจจะขอความร่วมมือจากผู้เดินทางในบางครั้งที่ต้องเร่งรีบ เพื่อให้ได้ท่องเที่ยวตาม โปรแกรม
- บริการนำดื่มท่านวันละ 1ขวด ต่อคนต่อวันเริ่มในวันที่ 2 ของการเดินทาง ถึงวันที่ 3 ของการเดินทาง รวมจำนวน 2 ขวด
- การบริการของรถบัสนำเที่ยวญี่ปุ่น ตามกฎหมายของประเทศญี่ปุ่น สามารถให้บริการวันละ 10 ชั่วโมง ในวันนั้นๆ มิอาจเพิ่มเวลาได้ โดยมักคุเทศก์และคนขับจะเป็นผู้บริหารเวลาตามความเหมาะสม ทั้งนี้ขึ้นอยู่กับสภาพการจราจรในวันเดินทางนั้นๆเป็นหลัก จึงขอสงวนสิทธิ์ในการปรับเปลี่ยนเวลาท่องเที่ยวตามสถานที่ในโปรแกรมการเดินทาง

ใบจองทัวร์ / BOOKING FORM

รายการทัวร์..... วันเดินทาง.....

ชื่อผู้ติดต่อ (ผู้จอง) โทร.....

จำนวนผู้เดินทางทั้งหมด.....คน (ผู้ใหญ่.....ท่าน / เด็กอายุต่ำกว่า 12 ปี.....ท่าน)

จำนวนห้องพักที่ใช้ทั้งหมด.....ห้อง (TWIN..... / DOUBLE..... / SGL..... / TRIPLE.....)

รายชื่อผู้เดินทาง (กรุณากรอกชื่อไทยและอังกฤษอย่างถูกต้องตามหนังสือเดินทาง เรียงตามห้องพัก)

ลำดับ	ชื่อ-นามสกุล (ภาษาไทย)	ชื่อ-นามสกุล(ภาษาอังกฤษ)	วันเกิด (ว/ด/ป)
1			
2			
3			
4			
5			
6			
7			
8			
9			
10			

หมายเหตุ กรุณาแจ้งความประสงค์อื่นตามที่ท่านต้องการ อาทิเช่น

อาหาร ไม่ทานเนื้อวัว ไม่ทานเนื้อหมู ไม่ทานสัตว์ปีก ทานมังสาวิรัต

รายละเอียดอื่นๆ

.....

ข้าพเจ้ารับทราบเงื่อนไขในรายการทัวร์เรียบร้อยแล้ว

ลงชื่อ.....ผู้จอง

(.....)