

LICENSE NO. 11/4334

GrandHoliday

www.grandholiday.co.th

บริษัท แกรนด์ โฮลiday จำกัด

สุภาลัย ปาร์ค ศรีนครินทร์

688/9 ถ.ศรีนครินทร์ แขวงหนองบอน เขตประเวศ กรุงเทพฯ 10250

เบอร์โทร: 02-361-9688 เบอร์แฟกซ์: 02-361-9600

HOKKAIDO SNOW 5D3N



เดินทางสู่เกาะฮอกไกโด โดยสายการบิน ASIA ATLANTIC AIRLINES



สัมผัสความงามของเกาะฮอกไกโด ดื่มด่ำกับความงามของเมืองโอตารุ
ศูนย์อนุรักษ์หมีสีน้ำตาล ชมความน่ารักและแสนรู้ของหมีสีน้ำตาลน่ารักตัว
ประทับใจกับการเล่นสกี และสโนว์ โมบิลที่ท่านจะไม่มีวันลืม ณ ดานสกี โอตารุ

กำหนดการเดินทาง : ธันวาคม 2559

วันแรก**สนามบินสุวรรณภูมิ**

- 20.00 น. พร้อมกันที่ สนามบินสุวรรณภูมิ ชั้น 4 ผู้โดยสารขาออก เคาน์เตอร์ M สายการบิน ASIA ATLANTIC AIRLINES (HB) โดยมีเจ้าหน้าที่คอยต้อนรับ
- 23.40 น. ออกเดินทางสู่เกาะฮอกไกโด ประเทศญี่ปุ่น โดยสายการบิน ASIA ATLANTIC AIRLINES เที่ยวบินที่ HB7904 (บริการอาหารร้อนพร้อมเครื่องดื่มบนเครื่อง)

วันที่สอง**สนามบินชิโตเซะ - เมืองโนโบริเบทสึ - หุบเขานรกจิโกคุดานิ - ฟาร์มหมีสีน้ำตาล (ไม่รวมค่าเข้า) - เมืองโจซังเกะ - สะพานฟุตะมิ - เขื่อนโฮเฮเคียว - บุปเฟ่ต์ซาปปุยกัซ**

07.55 น. เดินทางถึง สนามบินชิโตเซะ เกาะฮอกไกโด ประเทศญี่ปุ่น หลังจากผ่านขั้นตอนศุลกากรเรียบร้อยแล้ว จากนั้นนำท่านเดินทางสู่ **เมืองโนโบริเบทสึ** นำท่านชม **หุบเขาจิโกคุดานิ หรือ หุบเขานรก** อยู่ในเขตอุทยานแห่งชาติ SHIKOTSU-TOYA ที่เรียกว่าหุบเขานรกนั้นเพราะที่นี่มีทั้งบ่อโคลนและบ่อน้ำร้อนที่เดือดตามธรรมชาติกระจายไปทั่วบริเวณเสมือนนรกที่มีกระทะทองแดงที่มีควันร้อนๆอยู่ตลอดเวลา และถือเป็นแหล่งกำเนิดน้ำแร่และออนเซนที่มีชื่อเสียงที่สุดบนเกาะฮอกไกโด เป็นบ่อโคลนเดือดตามธรรมชาติ อุดมไปด้วยแร่กำมะถันซึ่งเกิดจากความร้อนใต้พิภพ หุบเขานรกจิโกคุดานิมีลักษณะเป็นเนินเขา มีทางเดินให้นักท่องเที่ยวได้ชมปรากฏการณ์ทางธรรมชาติตลอดข้างทาง หากเดินไปเรื่อยๆจะพบกับ "อุโอนุมะ" ซึ่งเป็นบ่อกำมะถันขนาดใหญ่ มีอุณหภูมิ 50 องศาเซลเซียส และยังมีนักท่องเที่ยวจำนวนมากมาแช่เท้าเพื่อเป็นการผ่อนคลายและเชื่อว่าช่วยในการรักษาโรคที่เกี่ยวกับเท้าได้เป็นอย่างดีอีกด้วย จากนั้นนำท่านชม **ศูนย์อนุรักษ์พันธุ์หมีสีน้ำตาล (ไม่รวมค่าเข้า)** ซึ่งหมีสีน้ำตาลนั้นเป็นหมีพันธุ์ที่หายาก มีถิ่นกำเนิดในดินแดนแถบไซบีเรียและเกาะฮอกไกโด ปัจจุบันพบได้ในเกาะฮอกไกโด เกาะซาคาอิริ และหมู่เกาะคูรินเท่านั้น แต่ก่อนข้างจะหาดูได้ยากเพราะใกล้สูญพันธุ์แล้ว โดยศูนย์อนุรักษ์พันธุ์หมีสีน้ำตาลแห่งนี้ภายในมีฝูงหมีสีน้ำตาลนับร้อยตัวท่ามกลางธรรมชาติที่สมบูรณ์และเหมาะสม รวมทั้งยังมีหมีสีน้ำตาลที่ทางศูนย์สัตพาเวไว้ ข้อมูลเกี่ยวกับหมีสี และยังมีร้านขายของที่ระลึกที่เกี่ยวกับหมีอีกด้วย

**เที่ยง****รับประทานอาหารกลางวัน ณ ภัตตาคาร**

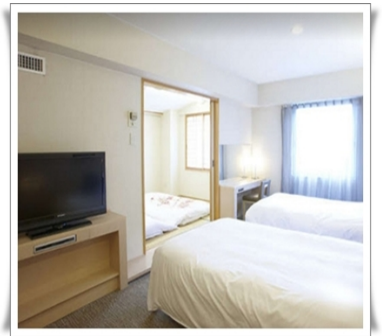
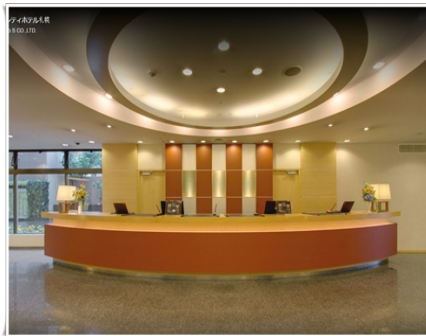
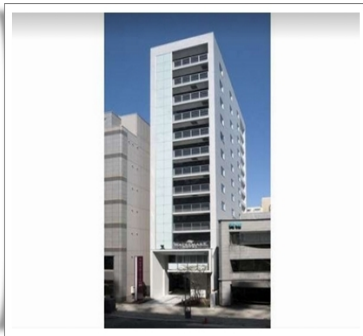
นำท่านเดินทางสู่ **เมืองโจซังเกะ** เป็นเมืองที่ขึ้นชื่อในเรื่องน้ำแร่ ดันตาดันใจไปกับ สะพานฟุตะมิ เป็นสะพานไม้สีแดงยาวซึ่งตั้งอยู่กลางหุบเขา จากนั้นนำท่านเดินทางสู่ **เขื่อนโฮเฮเคียว** เป็นเขื่อนคอนกรีตโค้งมีความสูง 102.5 ม. ตั้งอยู่ที่ มินามิกุ ซัปโปโรชิ เขื่อนนี้เต็มไปด้วยความอุดมสมบูรณ์ของธรรมชาติอันงดงามและทะเลสาบสีเขียวรอบเขื่อน เป็นสถานที่ที่ป้องกันไม่ให้เกิดน้ำท่วม และเป็นแหล่งกักเก็บน้ำประปาของเมืองซัปโปโร ทะเลสาบเหนือเขื่อนถูกตั้งชื่อว่า **ทะเลสาบโจซัง** อยู่ในสวนสาธารณะชิโคทสึโทยะ จากปากทางเข้าเขื่อนถึงตัวเขื่อนระยะทางประมาณ 2 กม. ให้ท่านสัมผัสความงามของเขื่อนและต้นไม้รายรอบ

เย็น

รับประทานอาหารเย็น ณ ภัตตาคาร เมนู บุฟเฟ่ต์ปูยักษ์ 3 ชนิด (ปูขน ปูซูไว ปูทาราปะ) พร้อม ชาบู ชาบู พิเศษ เบียร์ ไลน์ สาเก ไม้ฉิ้น



นำท่านเข้าสู่ที่พัก ณ โรงแรม WATERMARK SAPPORO HOTEL // T-MARK CITY SAPPORO HOTEL หรือเทียบเท่า



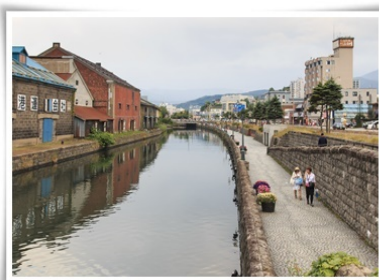
วันที่สาม

เมืองโอตารุ – คลองโอตารุ – ***ลานสกี โอตารุ (ไม่รวมค่าอุปกรณ์)*** - สวนโอโดริ – ทำเนียบรัฐบาลเก่า - ศาลเจ้าฮอกไกโด - ถนนทานุกิโคจิ

เช้า

รับประทานอาหารเช้า ณ ห้องอาหารของโรงแรม

นำท่านเดินทางสู่เมืองโอตารุ เป็นเมืองท่าสำคัญของซัปโปโร และบางส่วนของเมืองตั้งอยู่บนที่ลาดต่ำของภูเขาเท็งงุ ซึ่งเป็นแหล่งสกีและกีฬาฤดูหนาวที่มีชื่อเสียง “คลองโอตารุ” หรือ “โอตารุอุโมงะ” มีความยาว 1.5 กิโลเมตร ถือเป็นสัญลักษณ์ของเมือง โดยมีโกดังเก่าบริเวณโดยรอบซึ่งได้รับการปรับปรุงเป็นร้านอาหารเรียงรายอยู่ ไฮไลท์ของที่นี่ คือ บรรยากาศสุดแสนโรแมนติก คลองแห่งนี้สร้างเมื่อปี 1923 จากการถมทะเลเพื่อใช้สำหรับเป็นเส้นทางขนถ่ายสินค้ามาเก็บไว้ที่โกดัง แต่ภายหลังได้เลิกใช้และมีการถมคลองครั้งหนึ่งเพื่อทำถนนหลวงสาย 17 แล้วเหลืออีกครั้งหนึ่งไว้เป็นสถานที่ท่องเที่ยว มีการสร้างถนนเรียบคลองด้วยอิฐแดงเป็นทางเดินเท้ากว้างประมาณ 2 เมตร อิสระเดินชมตามอัธยาศัย



จากนั้นนำท่านเดินทางสู่ ลานสกีเมืองโอตารุ (ค่าบริการโดยประมาณ 1. เช่าอุปกรณ์สกี ราคา 5,500 เยน // 2. เช่าอุปกรณ์สโนว์บอร์ดราคา 5,500 เยน // 3. เช่าชุด ประกอบด้วยเสื้อ กางเกง ถุงมือ หมวกและแว่นตา ในราคา 5,500 เยน)

***** กรณียังไม่มียิมหรือยังไม่สามารถเล่นสกีได้** โปรแกรมทัวร์จะท่านชม นำท่านชม **พิพิธภัณฑ์ถ้ำลอดคนตรี** เป็นไฮไลท์หนึ่งในร้านค้าที่ใหญ่ที่สุดของพิพิธภัณฑ์ถ้ำลอดคนตรีในญี่ปุ่น โดยตัวอาคารมีความเก่าแก่สวยงาม และถือเป็นอีกหนึ่งในสถานที่สำคัญทางประวัติศาสตร์เมือง ชมนาฬิกาไอน้ำโบราณ ตั้งอยู่ด้านหน้าของตัวอาคาร จากนั้นเดินชม **ถนนซากิมจิ** ซึ่งเป็นถนนเก่าแก่ที่มีอายุกว่า 200 ปี โดยปัจจุบันสองข้างทางของถนนแห่งนี้ล้วนเต็มไปด้วยร้านขายของที่ระลึกในดึกแถวโบราณ รวมถึงร้านขายเครื่องแก้ว และผลิตภัณฑ์ที่ทำจากแก้วในแบบต่างๆ ที่น่าสนใจ นอกจากนี้ยังเต็มไปด้วยร้านขายอาหารทะเลสดๆ ทั้งกุ้ง หอย ปู ปลา ที่ถูกปรุงรสได้อย่างถึงเครื่อง และนั่นก็ทำให้ถนนเส้นนี้กลายเป็นแหล่งช้อปปิ้งยอดนิยมของเมือง



เที่ยง

รับประทานอาหารกลางวัน ณ ภัตตาคาร

จากนั้นชม **สวนโอโดริ** ซึ่งตั้งอยู่ใจกลางเมืองที่ตั้งอยู่ทางด้านตะวันออกและกว้างไปจนถูกฝั่งตะวันตกของตัวเมือง เป็นสวนสาธารณะที่แบ่งตัวเมืองเป็นซีกเหนือใต้ มีถนนตัดผ่านเป็นช่วงๆ ภายในมีสวนไม้ดอกไม้ประดับปลูกไว้งดงามรวมทั้งน้ำพุ และงานประติมากรรมกลางแจ้งตั้งไว้ให้ชมสลับกับม้านั่งที่มีให้เลือกนั่งพักผ่อน ชม **ทำเนียบรัฐบาลเก่าฮอกไกโด หรือ อะคะเร็งะ** ในภาษาญี่ปุ่นแปลว่า อิฐสีแดง เป็นอาคารในสไตล์นีโอบาโรคอเมริกา โดยลอกแบบมาจากอาคารทำเนียบรัฐบาลแห่งรัฐแมสซาชูเซตส์ สหรัฐอเมริกา โดยใช้อิฐไปจำนวนมากกว่า 2.5 ล้านก้อน ซึ่งเป็นอิฐที่ทำจากชิโรอิชิและโทโยชิระ ที่เป็นหมู่บ้านใกล้ๆ เมืองซัปโปโรอาคารที่เห็นในปัจจุบันอย่างงดงามนั้น เป็นอาคารที่ได้รับการบูรณะซ่อมแซมใหม่ หลังจากถูกไฟไหม้เมื่อปี พ.ศ.2454 ด้วยความสวยงามของสถาปัตยกรรมแบบตะวันตกที่เหลืออยู่เพียงไม่กี่แห่ง อาคารหลังนี้จึงได้รับการขึ้นทะเบียนให้เป็นสมบัติทางวัฒนธรรมสำคัญของชาติเมื่อปี พ.ศ.2512 และยังใช้งานรับรองแขกเมืองที่มาเยือนอยู่ จากนั้นชม**ศาลเจ้าฮอกไกโด** หรือ เดิมชื่อ ศาลเจ้าซัปโปโร เปลี่ยนเพื่อให้สมกับความยิ่งใหญ่ของเกาะเมืองฮอกไกโด ศาลเจ้าชินโตนี้คอยปกป้องรักษาให้ชนชาวเกาะฮอกไกโดมีความสุขถึงแม้จะไม่ได้มีประวัติศาสตร์อันยาวนาน เก่าแก่นับพันปี ดังเช่นภูมิภาคคันโต เดินเล่นช้อปปิ้ง **ถนนทานุกิจิ** เป็นย่านการค้าเก่าแก่ของเมืองซัปโปโร โดยมีพื้นที่ทั้งหมด 7 บล็อก ภายในนอกจากจากจะเป็นแหล่งรวมร้านค้าต่างๆ อย่างร้านขายกิโมโน เครื่องดนตรี วิดีโอ โรงภาพยนตร์แล้ว ยังมีร้านอาหารมากมาย ทั้งยังเป็นศูนย์รวมของเหล่าวัยรุ่นด้วย เนื่องจากมีเกมเซ็นเตอร์ และตู้หยอดตุ๊กตามากมาย ร้อนคอกก็ ร้าน 100 เยน นอกจากนี้ ที่นี่ยังมีการตกแต่งบนหลังคาด้วยตุ๊กตาทานุกิจิขนาดใหญ่



เย็น อีระอาหารเย็นตามอัยาศัย
นำท่านเข้าสู่ที่พัก ณ โรงแรม WATERMARK SAPPORO HOTEL // T-MARK CITY SAPPORO HOTEL หรือเทียบเท่า

วันที่สี่ อีระท่องเที่ยวยุติวัน

เช้า รับประทานอาหารเช้า ณ ห้องอาหารของโรงแรม

อีระเติมวันให้ท่านได้เดินทางท่องเที่ยวยุติ สัมผัสบรรยากาศ ซัปโปโร และช้อปปิ้งได้อย่างเต็มอิม หรือถ้าหากท่านต้องการที่จะสัมผัสเมืองซัปโปโรแบบมุมสูงๆ แนะนำคือเป็น JR TOWER เป็นจุดชมวิวยุติของเมืองจากระดับความสูงถึง 160 เมตร (ไม่รวมตัวขึ้น จุดชมวิวยุติราคาประมาณ 700 เยน) เป็นสถานที่ดึงดูดใจที่รวมทั้งห้างสรรพสินค้าศูนย์การค้าและโรงแรมไว้ด้วยกัน JR TOWER อยู่ติดกับสถานีรถไฟ JR และรถไฟใต้ดิน ซึ่งเป็นจุดเริ่มต้นในการท่องเที่ยวยุติหรือการเลือกซื้อสินค้า ท่านสามารถนั่งรถรางชมเมืองซัปโปโระ ด้วยตัวเองแหล่งท่องเที่ยวยุติที่น่าสนใจ สามารถเลือกเที่ยวยุติได้ในวัน

- ช้อปปิ้งสิลิกิโนะ
- ช้อปปิ้ง JR TOWER
- ภูเขาโมอิวะ
- หอคอย ทิวทาวเวอร์
- ตลาดปลาามเช้า
- สวนสัตว์มารุยามะ
- โรงงานช็อกโกแลต
- ตรอกรามเมน
- ร้านร้อยเยน
- โรงงานเบียร์ซัปโปโระ
- จุดชมวิวยุตินาฮาโอกุระ
- สวนสาธารณะโมเอะระนะมุระ

เที่ยง อีระอาหารกลางวัน เพื่อความสะดวกในการท่องเที่ยวยุติ

เย็น อีระอาหารเย็น เพื่อความสะดวกในการท่องเที่ยวยุติ

นำท่านเดินทางเข้าสู่ที่พัก WATERMARK SAPPORO HOTEL // T-MARK CITY SAPPORO HOTEL หรือเทียบเท่า



วันที่ห้า สนามบินชิโตะสะ – กรุงเทพฯ

เช้า รับประทานอาหารเช้า ณ ห้องอาหารของโรงแรม

09.55 น. ออกเดินทางจากสนามบินชิโตะสะ โดยสายการบิน ASIA ATLANTIC AIRLINES เที่ยวบินที่ HB7905 (บริการอาหารร้อน พร้อมเครื่องดื่ม บนเครื่อง)

16.10 น. เดินทางถึงสนามบินสุวรรณภูมิ โดยสวัสดิภาพ

**** หมายถึง: โปรแกรมอาจมีการเปลี่ยนแปลงตามความเหมาะสม****

*** ท่านใดมีไฟล์ทบินภายในประเทศต่อ โปรดแจ้งให้บริษัทฯ ทราบในวันจองทัวร์ ***

อัตราค่าบริการ

วันเดินทาง	ผู้ใหญ่	เด็กมีเตียง / เด็กไม่มีเตียง	พักเดี่ยว	จอยแลนด์
2 – 6 ธันวาคม 59 วันพ่อ	31,900	31,900	8,000	25,555
4 - 8 ธันวาคม 59 วันพ่อ	31,900	31,900	8,000	25,555
11 - 15 ธันวาคม 59	31,900	31,900	8,000	24,444
16 - 20 ธันวาคม 59	33,999	33,999	8,000	24,444
18 - 22 ธันวาคม 59	33,999	33,999	8,000	24,444
23 - 27 ธันวาคม 59 คริสต์มาส	34,999	34,999	8,000	25,555
25 - 29 ธันวาคม 59 คริสต์มาส	34,999	34,999	8,000	25,555
30- 3 มกราคม 60 ปีใหม่	47,777	47,777	12,000	37,777
ไม่มีราคาเด็ก INFANT 6,000 บาท				

ราคาค่าทัวร์ดังกล่าวหากมีการเปลี่ยนแปลงค่าตัวเครื่องบินภาษีสนามบินน้ำมันของสายการบิน

บริษัทฯ ขอสงวนสิทธิ์ในการปรับราคาขึ้นตามสายการบิน

อัตรารวม

1. ค่าตัวเครื่องบินไป-กลับ ตามรายการ
2. ค่าอาหารทุกมื้อ ตามที่ระบุในรายการ
3. ค่าเข้าชมสถานที่ต่างๆ ตามรายการ
4. ค่าที่พักห้องละ 2-3 ท่าน ตามรายการ
5. ค่ารถรับ-ส่ง และนำเที่ยวตามรายการ
6. ค่าภาษีสนามบิน ทุกแห่งที่มี
7. ค่าน้ำหนักกระเป๋าสัมภาระท่านละ 20 กก.
8. หัวหน้าทัวร์นำเที่ยวตลอดรายการ
9. ค่าประกันอุบัติเหตุระหว่างเดินทาง วงเงินท่านละ 1,000,000 บาท (เงื่อนไขตามกรมธรรม์)

อัตราไม่รวม

1. ภาษีมูลค่าเพิ่ม 7% และภาษีหัก ณ ที่จ่าย 3% (กรณีต้องการใบเสร็จรับเงิน / ใบกำกับภาษี)
2. ค่าใช้จ่ายส่วนตัว อาทิ ค่าทำหนังสือเดินทาง ค่าโทรศัพท์ส่วนตัว ค่าซักรีด มินิบาร์ในห้อง อาหารและเครื่องดื่มที่สั่งเพิ่ม
3. ค่าน้ำหนักกระเป๋าสัมภาระ ที่หนักเกินสายการบินกำหนด (ปกติ 20 กก.)
4. ค่าวีซ่าสำหรับพาสปอร์ตต่างชาติ
5. ค่าทิปคนขับรถ และไกด์ท้องถิ่นท่านละ 4,000 เยน หรือ 1,400 บาท ต่อทริป (ชำระ ณ วันเช็คอินที่สนามบินสุวรรณภูมิ)

เงื่อนไขการชำระเงิน

กรุณามัดจำ 10,000 บาท / ท่าน หลังจากการจองภายใน 3 วัน โดยโอนเงินเข้าบัญชี

ธนาคาร ไทยพาณิชย์ (สาขา หนึ่งพัน)
ชื่อบัญชี นายโสภส ศิริวัลลภ
เลขที่บัญชี 175-239584-6 (ออมทรัพย์)

- แฟกซ์สลิปโอนเงินมาที่บริษัทฯ แฟกซ์ 02-3619689
- ค่าทัวร์ส่วนที่เหลือ ชำระก่อนการเดินทางอย่างน้อย 21 วัน พร้อมส่งสำเนาหนังสือเดินทาง ที่มีอายุการใช้งานเหลือไม่ต่ำกว่า 6 เดือนกรณีนักท่องเที่ยวหรือเอเจนซี่ไม่ชำระเงิน หรือชำระเงินไม่ครบภายในกำหนด รวมถึงกรณีเช็คของท่านถูกปฏิเสธการจ่ายเงินไม่ว่ากรณีใดๆ ให้ถือว่านักท่องเที่ยวสละสิทธิการเดินทางในทัวร์นั้นๆ

เงื่อนไขการเปลี่ยนวันเดินทาง หรือเปลี่ยนชื่อผู้เดินทาง

- กรณีวันเดินทางตรงกับวันหยุดนักขัตฤกษ์หรือช่วงเทศกาล ผู้จองทัวร์ต้องแจ้งเปลี่ยนวันเดินทางหรือเปลี่ยนชื่อผู้เดินทางอย่างน้อย 45 วัน ก่อนการเดินทาง (ไม่นับรวมเสาร์-อาทิตย์) สามารถเปลี่ยนได้เพียง 1 ครั้งเท่านั้น หากแจ้งหลังจากนี้ ผู้เดินทางควรรหาผู้เดินทางท่านใหม่มาแทนผู้ที่ไม่สามารถเดินทางได้
- กรณีวันเดินทางไม่ตรงกับวันหยุดนักขัตฤกษ์หรือช่วงเทศกาลผู้จองทัวร์ต้องแจ้งเปลี่ยนวันเดินทางหรือเปลี่ยนชื่อผู้เดินทางอย่างน้อย 30 วัน ก่อนการเดินทาง (ไม่นับรวมเสาร์-อาทิตย์) สามารถเปลี่ยนได้เพียง 1 ครั้งเท่านั้น หากแจ้งหลังจากนี้ ผู้เดินทางควรรหาผู้เดินทางท่านใหม่มาแทนผู้ที่ไม่สามารถเดินทางได้
- กรณีจองทัวร์ภายใน 15 วันก่อนออกเดินทาง (ไม่นับรวมเสาร์-อาทิตย์) ผู้จองทัวร์ไม่สามารถเปลี่ยนวันเดินทางหรือเปลี่ยนชื่อผู้เดินทางได้ทุกกรณี

เงื่อนไขการยกเลิกการเดินทาง

1. กรณีที่นักท่องเที่ยวหรือเอเจนซี่ที่ต้องการขอยกเลิกการเดินทาง หรือเลื่อนการเดินทาง นักท่องเที่ยวหรือเอเจนซี่ (ผู้มีชื่อในเอกสารการจอง) จะต้องแฟกซ์ อีเมล หรือเดินทางมาเซ็นเอกสารการยกเลิกที่บริษัทอย่างใดอย่างหนึ่ง เพื่อแจ้งยกเลิกการจองกับทางบริษัทเป็นลายลักษณ์อักษร ทางบริษัทไม่รับยกเลิกการจองผ่านทางโทรศัพท์ไม่ว่ากรณีใดๆ
2. กรณีนักท่องเที่ยวหรือเอเจนซี่ที่ต้องการขอรับเงินค่าบริการคืน นักท่องเที่ยวหรือเอเจนซี่ (ผู้มีชื่อในเอกสารการจอง) จะต้องแฟกซ์ อีเมลหรือเดินทางมาเซ็นเอกสารการขอรับเงินคืนที่บริษัทอย่างใดอย่างหนึ่ง เพื่อทำเรื่องขอรับเงินค่าบริการคืน โดยแนบหนังสือมอบอำนาจพร้อมหลักฐานประกอบการมอบอำนาจ หลักฐานการชำระเงินค่าบริการต่างๆ และหน้าสมุดบัญชีธนาคารที่ต้องการให้นำเงินเข้าให้ครบถ้วน โดยมีเงื่อนไขการคืนเงินค่าบริการดังนี้
 - 2.1 ยกเลิกก่อนวันเดินทางไม่น้อยกว่า 30 วัน คืนเงินค่าบริการร้อยละ 100 ของค่าบริการที่ชำระแล้ว *****ในกรณีที่วันเดินทางตรงกับวันหยุดนักขัตฤกษ์ ต้องยกเลิกการเดินทางไม่น้อยกว่า 45 วัน** (ไม่นับเสาร์-อาทิตย์)
 - 2.2 ยกเลิกก่อนวันเดินทางไม่น้อยกว่า 15 วัน คืนเงินค่าบริการร้อยละ 50 ของค่าบริการที่ชำระแล้ว
 - 2.3 ยกเลิกก่อนวันเดินทางน้อยกว่า 15 วัน ไม่คืนเงินค่าบริการที่ชำระแล้วทั้งหมดทั้งนี้ ทางบริษัทจะหักค่าใช้จ่ายที่ได้จ่ายจริงจากค่าบริการที่ชำระแล้วเนื่องในการเตรียมการจัดการนำเที่ยวให้แก่ นักท่องเที่ยว เช่น การสำรองที่นั่งตั๋วเครื่องบิน การจองที่พัก ฯลฯ

3. การเดินทางที่ต้องการันตีมัดจำหรือซื้อขาดแบบมีเงื่อนไข หรือเที่ยวบินเหมาลำ CHARTER FLIGHT หรือ EXTRA FLIGHT กับสายการบิน หรือผ่านตัวแทนในประเทศหรือต่างประเทศ จะไม่มีการคืนเงินมัดจำหรือค่าบริการทั้งหมด
4. การติดต่อใดๆ กับทางบริษัทเช่น แฟกซ์ อีเมล หรือจดหมาย ต้องทำในวันเวลาทำการของทางบริษัท ดังนี้ วันจันทร์ ถึงศุกร์ เวลา 9.00 น. – 18.30 น. นอกจากวันเวลาดังกล่าวและวันหยุดนักขัตฤกษ์ที่รัฐบาลประกาศในปีนั้นๆ ถือว่าเป็นวันหยุดทำการของทางบริษัท
5. ทางบริษัทขอสงวนสิทธิ์ในการยกเลิกการเดินทางกรณีมีนักท่องเที่ยวเดินทางไม่ถึง 15 คน

เงื่อนไขและข้อกำหนดอื่นๆ

1. ทัวร์นี้สำหรับผู้มีวัตถุประสงค์เพื่อการท่องเที่ยวเท่านั้น
2. ทัวร์นี้เป็นทัวร์แบบเหมา หากท่านไม่ได้ร่วมเดินทางหรือใช้บริการตามที่ระบุไว้ในรายการไม่ว่าบางส่วนหรือทั้งหมด หรือถูกปฏิเสธการเข้า-ออกเมืองด้วยเหตุผลใดๆ ทางบริษัทจะไม่คืนเงินค่าบริการไม่ว่าบางส่วนหรือทั้งหมดให้แก่ท่าน
3. ทางบริษัทขอสงวนสิทธิ์ในการยกเลิกการเดินทางในกรณีที่นักท่องเที่ยวร่วมเดินทางน้อยกว่า 15 ท่าน โดยจะแจ้งให้กับนักท่องเที่ยวหรือเอเจนซีที่ทราบล่วงหน้าอย่างน้อย 7 วันก่อนการเดินทางสำหรับประเทศที่ไม่มีวีซ่า และอย่างน้อย 10 วันก่อนการเดินทางสำหรับประเทศที่มีวีซ่า แต่หากทางนักท่องเที่ยวทุกท่านยินดีที่จะชำระค่าบริการเพิ่มจากการที่มีนักท่องเที่ยวร่วมเดินทางน้อยกว่าที่ทางบริษัทกำหนดเพื่อให้นักเดินทางได้ ทางเรายินดีที่จะให้บริการต่อไป
4. ทางบริษัทขอสงวนสิทธิ์ไม่รับผิดชอบค่าเสียหายจากความผิดพลาดในการสะกดชื่อ นามสกุล คำนำหน้าชื่อ เลขที่หนังสือเดินทาง และอื่นๆ เพื่อใช้ในการจองตั๋วเครื่องบิน ในกรณีที่นักท่องเที่ยวหรือเอเจนซีมิได้ส่งหน้าหนังสือเดินทางให้กับทางบริษัทพร้อมการชำระเงินมัดจำ
5. ทางบริษัทขอสงวนสิทธิ์ในการเปลี่ยนแปลงรายการการเดินทางตามความเหมาะสม เพื่อให้สอดคล้องกับสถานการณ์ภูมิอากาศ และเวลา ณ วันที่เดินทางจริงของประเทศที่เดินทาง ทั้งนี้ บริษัทจะคำนึงถึงความปลอดภัยของนักท่องเที่ยวส่วนใหญ่เป็นสำคัญ
6. ทางบริษัทขอสงวนสิทธิ์ไม่รับผิดชอบใดๆ ต่อความเสียหายหรือค่าใช้จ่ายใดๆ ที่เพิ่มขึ้นของนักท่องเที่ยวที่มีได้เกิดจากความผิดของทางบริษัท เช่น ภัยธรรมชาติ การจลาจล การนัดหยุดงาน การปฏิวัติ อุบัติเหตุ ความเจ็บป่วย ความสูญหาย หรือเสียหายของสัมภาระ ความล่าช้า เปลี่ยนแปลง หรือการบริการของสายการบิน เหตุสุดวิสัยอื่น เป็นต้น
7. อัตราค่าบริการนี้คำนวณจากอัตราแลกเปลี่ยนเงินตราต่างประเทศ ณ วันที่ทางบริษัทเสนอราคา ดังนั้น ทางบริษัทขอสงวนสิทธิ์ในการปรับราคาค่าบริการเพิ่มขึ้น ในกรณีที่มีการเปลี่ยนแปลงอัตราแลกเปลี่ยนเงินตราต่างประเทศ ค่าตั๋วเครื่องบิน ค่าภาษีเชื้อเพลิง ค่าประกันภัยสายการบิน การเปลี่ยนแปลงเที่ยวบิน ฯลฯ
8. มัคคุเทศก์ พนักงาน หรือตัวแทนของทางบริษัท ไม่มีอำนาจในการให้คำสัญญาใดๆ แทนบริษัท เว้นแต่มีเอกสารลงนามโดยผู้มีอำนาจของบริษัทกำกับเท่านั้น

เงื่อนไขห้องพัก

1. โรงแรมที่ระบุในรายการทัวร์ยังไม่คอนเฟิร์ม 100% ซึ่งอาจจะมีการเปลี่ยนแปลง โดยทางบริษัททัวร์จะแจ้งให้ทราบพร้อมกับใบนัดหมายเตรียมตัว ประมาณ 1-3 วัน ก่อนการเดินทาง โดยจะจัดโรงแรมให้อยู่ในระดับเดียวกัน

2. โรงแรมในประเทศญี่ปุ่น ห้องพักจะมีขนาดค่อนข้างเล็กและบางโรงแรมจะไม่มีบริการห้องพักแบบ 3 ท่าน (TRIPLE) ดังนั้นทางบริษัททัวร์จะจัดห้องพักให้ท่านแยกเป็น 2 ห้องพักแทน คือ 1 ห้องนอนคู่ (พัก 2 ท่าน) และ 1 ห้องพักเดี่ยว (พัก 1 ท่าน)
3. บางโรงแรมในประเทศญี่ปุ่น ไม่มีบริการห้องพักแบบเตียงคู่ (TWIN) หรือกรณีที่ห้องพักแบบเตียงคู่โรงแรมนั้นเต็ม (TWIN) ทางบริษัททัวร์จะจัดห้องพักแบบ 1 เตียงใหญ่ (DOUBLE) ให้ท่านแทน
4. กรณีโรงแรมที่เข้าพัก ไม่มีบริการออนเซ็นภายในโรงแรม ทางบริษัททัวร์จะนำคณะเข้าใช้บริการออนเซ็นที่อยู่บริเวณใกล้เคียงแทน **(เฉพาะรายการทัวร์ที่ระบุโปรแกรมอาบน้ำแร่ธรรมชาติเท่านั้น)**

การเดินทางในแต่ละครั้งจะต้องมีผู้โดยสารจำนวน 30 ท่านขึ้นไป ถ้าผู้โดยสารไม่ครบจำนวนดังกล่าว บริษัทฯ ขอสงวนสิทธิ์ในการเลื่อนการเดินทาง หรือเปลี่ยนแปลงราคา

กรุณาชำระมัดจำ ท่านละ 10,000 บาท หากมีการยกเลิกภายหลัง ทางบริษัทขอสงวนสิทธิ์ในการคืนมัดจำทั้งหมด เนื่องจากทางบริษัทฯ ได้ชำระค่าตัวเครื่องบินเต็มใบให้กับสายการบินเป็นที่เรียบร้อยแล้ว ยกเว้นค่าภาษีน้ำมันที่ยังมิได้ชำระ ค่าทัวร์ส่วนที่เหลือ กรุณาชำระ 30 วันก่อนการเดินทาง (ไม่นับเสาร์-อาทิตย์)

ข้อแนะนำก่อนการเดินทาง

1. กรุณาแยกของเหลว เจล สเปรย์ ที่จะนำติดตัวขึ้นเครื่องบิน ต้องมีขนาดบรรจุภัณฑ์ไม่เกิน 100 มิลลิลิตรต่อชิ้น และรวมกันทุกชิ้นไม่เกิน 1,000 มิลลิลิตร โดยแยกใส่ถุงพลาสติกใสซึ่งมีซิปล็อคปิดสนิท และสามารถนำออกมาให้เจ้าหน้าที่ตรวจได้อย่างสะดวก ณ จุดเอ็กซ์เรย์ อนุญาตให้ถือได้ท่านละ 1 ใบเท่านั้น ถ้าสิ่งของดังกล่าวมีขนาดบรรจุภัณฑ์มากกว่าที่กำหนดจะต้องใส่กระเป๋าใบใหญ่และฝากเจ้าหน้าที่โหลดใต้ท้องเครื่องบินเท่านั้น
2. สิ่งของที่มีลักษณะคล้ายกับอาวุธ เช่น กรรไกรตัดเล็บ มีดพก แหวน อุปกรณ์กีฬาฯ จะต้องใส่กระเป๋าใบใหญ่และฝากเจ้าหน้าที่โหลดใต้ท้องเครื่องบินเท่านั้น
3. ประเทศญี่ปุ่น มีกฎหมายห้ามนำผลิตภัณฑ์ที่ทำมาจากพืช และเนื้อสัตว์ทุกชนิดเข้าประเทศ เช่น ผัก ผลไม้สด ไข่ เนื้อสัตว์ ไข่กรอกฯ เพื่อเป็นการป้องกันโรคติดต่อที่จะมาจากสิ่งเหล่านี้ หากเจ้าหน้าที่ตรวจพบ จะต้องเสียค่าปรับในอัตราที่สูงมาก

หมายเหตุ

1. บริษัทฯขอสงวนสิทธิ์ในการออกทัวร์ตั้งแต่ 25 ท่านขึ้นไป หากมีลูกค้าต่ำกว่านี้อาจจะต้องมีการปรับราคาขึ้น
2. ทางบริษัทฯจะไม่รับผิดชอบใดๆ ทั้งสิ้นหากเกิดกรณีความล่าช้าจากสายการบิน, การยกเลิกเที่ยวบิน, การประท้วง, การนัดหยุดงาน, การก่อกวน หรือกรณีที่ท่านถูกปฏิเสธ การเข้าหรือออกเมืองจากเจ้าหน้าที่ตรวจคนเข้าเมือง หรือเจ้าหน้าที่กรมแรงงานทั้งจากไทย และต่างประเทศซึ่งอยู่นอกเหนือความรับผิดชอบของบริษัทฯ
3. ทางบริษัทฯจะรับเฉพาะลูกค้าที่มีความประสงค์ที่จะเดินทางไปท่องเที่ยวเท่านั้น
4. ทางบริษัทฯจะไม่รับผิดชอบใดๆ ทั้งสิ้น หากท่านใช้บริการของทางบริษัทฯไม่ครบ อาทิ ไม่เที่ยวบางรายการ, ไม่ทานอาหารบางมื้อ เพราะค่าใช้จ่ายทุกอย่าง ทางบริษัทฯได้ชำระค่าใช้จ่ายให้ตัวแทนต่างประเทศแบบเหมาขาดก่อนออกเดินทางแล้ว

ข้อควรทราบ

จากมาตรการยกเว้นวีซ่าเข้าประเทศญี่ปุ่นให้กับคนไทย ผู้ที่ประสงค์จะพำนักระยะสั้นในประเทศญี่ปุ่นไม่เกิน 15 วันไม่ว่าจะด้วยวัตถุประสงค์เพื่อการท่องเที่ยว เยี่ยมญาติ หรือธุรกิจ จะต้องยื่นเอกสารในขั้นตอนการตรวจเข้าเมืองเพื่อยืนยันการมีคุณสมบัติการเข้าประเทศญี่ปุ่น* ดังต่อไปนี้

- ตัวเครื่องบินขาออกจากประเทศญี่ปุ่น ทางทัวริสต์เตรียมให้
- สิ่งที่ยืนยันว่าท่านสามารถรับผิดชอบค่าใช้จ่ายที่อาจเกิดขึ้นในระหว่างที่พำนักในประเทศญี่ปุ่นได้ (เช่น เงินสด บัตรเครดิต เป็นต้น)
- ชื่อ ที่อยู่ และหมายเลขติดต่อในระหว่างที่พำนักในประเทศญี่ปุ่น (เช่น คนรู้จัก โรงแรม และอื่นๆ) ทางทัวริสต์เตรียมให้
- กำหนดการเดินทางระหว่างที่พำนักในประเทศญี่ปุ่น ทางทัวริสต์เตรียมให้

* ตัวสายการบินไม่สามารถระบุที่นั่ง ใช้วิธี **RANDOM** คือการสุ่มเลือกที่นั่ง โดยระบบสายการบิน * การจัดที่นั่งบนเครื่องบิน เป็นไปโดยสายการบินเป็นผู้กำหนด ทางผู้จัดไม่สามารถเข้าไปแทรกแซงได้ แต่จะทำการ **REQUEST** ให้ได้เท่านั้น งดการคืนบัตรโดยสาร และหากยกเลิกการเดินทาง ทางสายการบินไม่มีระบบคืนเงิน

หากผู้โดยสารถูกปฏิเสธการออกนอกประเทศไทยหรือเข้าประเทศญี่ปุ่น จากเจ้าหน้าที่แรงงานไทยหรือเจ้าหน้าที่ตรวจคนออกนอกประเทศไทยและเจ้าหน้าที่ตรวจคนเข้าเมืองที่ประเทศญี่ปุ่นทางผู้จัดและทางสายการบินจะไม่สามารถรับผิดชอบค่าใช้จ่ายที่เกิดขึ้นทุกกรณี ผู้โดยสารอาจจะต้องรับผิดชอบค่าปรับที่ประเทศญี่ปุ่นเรียกเก็บ ผู้โดยสารต้องรอกลับประเทศไทยในเที่ยวบินถัดไปที่มีที่นั่งว่างหรือตามวันเดินทางของตัวเครื่องบิน

โปรดอ่านทุกข้อในรายการทัวริสต์โดยละเอียด
หากมีข้อสงสัยกรุณาสอบถามก่อนทำการจองทุกครั้ง