

LICENSE NO. 11/4334

GrandHoliday

www.grandholiday.co.th



บริษัท แกรนด์ โฮลiday จำกัด

ศุภาสัย ปาร์ค ศรีนครินทร์

688/9 ถ.ศรีนครินทร์ แขวงหนองบอน เขตประเวศ กรุงเทพฯ 10250

เบอร์โทร: 02-361-9688 เบอร์แฟกซ์: 02-361-9600

KYUSHU COLORFUL FLOWER 5D3N



เดินทางสู่ญี่ปุ่น โดยสายการบิน



เดินทางสู่ ศาลเจ้าคาไซฟู ไปขอพรเรื่องการเรียนหรือการทำงาน ให้มีความฉลาดหลักแหลมเหมือนเขาของวัว
ถ่ายภาพสวยๆของ สวนดอกไม้คิซุ สวนดอกไม้ที่ตั้งอยู่ใจกลางคิวชูให้ท่านได้เพลิดเพลินกับทุ่งดอกไม้หลากสี
อาทิเช่น ดอกเนโมฟีลา, ดอกลาเวนเดอร์ ต่อมานำท่านชมบ่อน้ำ จิโงคุมะจิริ ซึ่งประกอบไปด้วยบ่อน้ำแร่สี่ต้นแปลกตา
ทั้งหมด 8 บ่อ (ไกด์จะพาท่านเยี่ยมชมเพียง 3 บ่อ) ที่เกิดจากการรังสรรค์ขึ้นโดยธรรมชาติ

และ อะตอมมิคบอมป์ สิ่งก่อสร้างที่ถูกระเบิดในสมัยสงครามโลกครั้งที่ 2

กำหนดการเดินทาง : กันยายน 2560

วันแรก **กรุงเทพฯ - สนามบินฟุคุโอกะ**

22.00 น. พร้อมกันที่สนามบินสุวรรณภูมิ ประตูหมายเลข 2 เคาน์เตอร์ C สายการบินไทย เจ้าหน้าที่ให้การต้อนรับ และอำนวยความสะดวกด้านเอกสารและสัมภาระ

วันที่สอง **กรุงเทพฯ - สนามบินฟุคุโอกะ - ศาลเจ้าดาไซฟู - เมืองนางาซากิ - อะตอมมิคบอมบ์ - สวนสันติภาพ**

00.50 น. ออกเดินทางสู่ สนามบินฟุคุโอกะ ประเทศญี่ปุ่น โดยสายการบินไทย เที่ยวบินที่ TG 648

08.00 น. เดินทางถึง สนามบินฟุคุโอกะ หลังผ่านพิธีการตรวจคนเข้าเมืองและศุลกากรเรียบร้อยแล้ว นำท่านชม **ศาลเจ้าดาไซฟู** ซึ่งสร้างขึ้นในปี ค.ศ.905 เพื่อถวายแด่ พระนักปราชญ์มิชิซานะ สูงาวาระ เป็นวิหารเก่าแก่ และมีผู้คนหลังไหลไปสักการะกันอย่างเนืองแน่น วัดนี้มีรูปปั้นวัวตั้งอยู่หน้าทางเข้า โดยส่วนใหญ่ผู้ที่ไปที่วัดนี้จะไปขอพรเรื่องการเรียนหรือการทำงาน ให้มีความฉลาดหลักแหลมเหมือนเขาของวัวนั่นเอง



เที่ยง

รับประทานอาหารกลางวัน ณ ร้านอาหาร

นำท่านชมอาคาร **พิพิธภัณฑสถาน และ อะตอมมิคบอมบ์** สิ่งก่อสร้างที่ถูกระเบิดในสมัยสงครามโลกครั้งที่ 2 เกิดขึ้นในวันที่ 9 สิงหาคม ค.ศ.1945 และยังคงอนุรักษ์ไว้ให้คนรุ่นหลังได้ดูเป็นอนุสรณ์ นำท่านชมภาพเหตุการณ์ภายหลังสงครามที่ก่อให้เกิดความสูญเสียอย่างใหญ่หลวงต่อประเทศญี่ปุ่น จากนั้นชม **สวนสันติภาพ** ที่สร้างขึ้นเพื่อเป็นที่ระลึกถึงเหตุการณ์สงครามโลกครั้งที่ 2 เรียกว่า **สงครามมหาเอเชียบูรพา** ภายในมีอนุสาวรีย์ที่สร้างขึ้นเพื่อระลึกถึงความโหดร้ายของสงครามที่ผ่านมาและการมองให้เห็นถึงสันติภาพในอนาคตซึ่งจะเป็นที่มาแห่งความสงบร่มรื่นต่อไป



ค่ำ

รับประทานอาหารค่ำ ณ ร้านอาหาร

นำท่านเดินทางเข้าสู่ที่พัก ณ **โรงแรม NAGASAKI HOTEL** หรือเทียบเท่า



วันที่สาม เมืองซากะ – ศาลเจ้ายูโทคุอินาริ – หมู่บ้านยูฟูอิน - สวนดอกไม้ฤดู – ทุ่งดอกไม้หลากสี –เมืองเปบปู – แชน้ำแร่

เช้า รับประทานอาหารเช้า ณ ห้องอาหารของโรงแรม

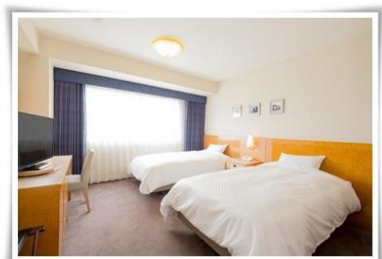
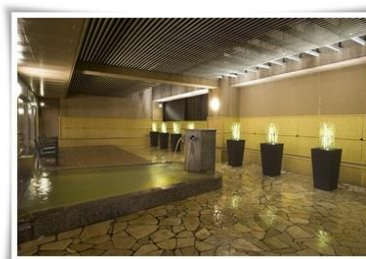
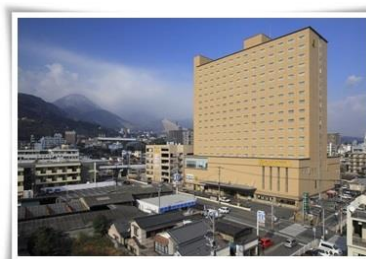
นำท่านชม **ศาลเจ้ายูโทคุอินาริ** ศาลเจ้าใหญ่แห่งเมืองซากะ และยังเป็น 1 ใน 3 ศาลเจ้าที่ใหญ่และสำคัญที่สุดในญี่ปุ่นรองจาก **ศาลเจ้าฟูจิอินาริ**แห่งเมืองเกียวโต, **ศาลเจ้าคะซะมิ**แห่งเมืองอิบารากิ ลักษณะการสร้างของศาลเจ้าแห่งนี้จะเหมือนการผสมรวมลักษณะวัดน้ำใสบวกกับศาลเจ้าฟูจิอินาริแห่งเมืองโตเกียวรวมกัน ให้ท่านได้อิสระเพลิดเพลินกับการขอพรและถ่ายรูปตามอัชฌาศัย จากนั้นนำท่านเดินทางสู่ **หมู่บ้านยูฟูอิน** เป็นหมู่บ้านเล็กที่ใน จังหวัดโออิตะห่างจาก **เมืองบ่อน้ำร้อนเปบปู** ประมาณ 10 กิโลเมตร หมู่บ้านแห่งนี้เป็นหมู่บ้านหัตถกรรม และยังเป็น ที่รวบรวมแบบบ้านต่างๆในประเทศญี่ปุ่นที่มีอายุตั้งแต่ 120-180 ปีมารวมไว้ที่นี้อีกด้วย ที่นี้จึงจัดได้ว่าเป็นพิพิธภัณฑ์ที่มีชีวิตที่สามารถดึงดูดนักท่องเที่ยวให้เดินทางมาเยี่ยมชมได้ตลอดทั้งปี



บ่าย รับประทานอาหารกลางวัน ณ ร้านอาหาร

จากนั้นนำท่านเดินทางสู่ **สวนดอกไม้ฤดู** สวนดอกไม้ที่ตั้งอยู่ใจกลางคิซุมิเนื้อที่ประมาณ 49 เอเคอร์ปลูกดอกไม้ประมาณ 3 ล้านต้น 500 สายพันธุ์ ตั้งแต่ช่วงฤดูใบไม้ผลิถึงช่วงใบไม้ร่วงในสวนให้ท่านได้เพลิดเพลินกับทุ่งดอกไม้หลากสี อาทิเช่น ดอกเนโมฟีลา, ดอกลาเวนเดอร์ ที่จะผลัดเวียนกันเบ่งบานในช่วงเดือนมิถุนายนถึงสิงหาคมของทุกปี **[ขึ้นอยู่กับสภาพอากาศ]**

นำท่านเดินทางเข้าสู่ที่พัก ณ โรงแรม BEPPU HOTEL หรือเทียบเท่า



ค่ำ รับประทานอาหารค่ำ ณ โรงแรม ผ่อนคลายกับการแช่น้ำจากแร่ธรรมชาติสไตล์ญี่ปุ่น

วันที่สี่

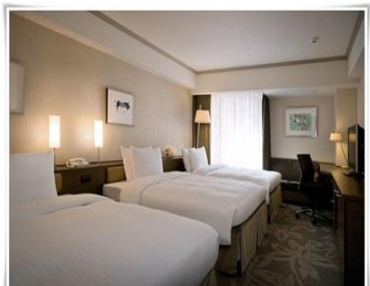
เมืองเปปปู – ชมบ่อน้ำจิโงคุมุจิริ – เมืองฟุคุโอกะ – ช้อปปิ้งที่นินจิน

เช้า **รับประทานอาหารเช้า ณ ห้องอาหารของโรงแรม**
นำท่านชมบ่อน้ำ **จิโงคุมุจิริ** ซึ่งประกอบไปด้วยบ่อน้ำแร่สีส้มแดงตกตาทั้งหมด 8 บ่อ (**ไกด์จะพาท่านเยี่ยมชมเพียง 3 บ่อ**) ที่เกิดจากการรังสรรค์ขึ้น โดยธรรมชาติแต่ละบ่อมีความร้อนสูงเกินกว่า 100 องศาเซลเซียส ด้วยสีส้มและความร้อนชนิดที่มนุษย์ธรรมดาไม่อาจลงไปสัมผัสได้ จึงถูกกล่าวขานว่าเป็นเสมือน **บ่อน้ำแร่นรก** ดังนั้น ที่นี่จึงมีตัวมาสคอตเป็นนมทูตน้อยคอยให้การต้อนรับทุกคนที่มาเยือนสถานที่แห่งนี้



บ่าย **อิสระรับประทานอาหารกลางวันอิสระตามอัชฌาศัย**
จากนั้นนำท่านเดินทางไปยัง **เมืองฟุคุโอกะ** ช้อปปิ้งย่านการค้าที่มีชื่อเสียง ณ **นินจิน** เพลิดเพลินกับการจับจ่ายซื้อของที่ระลึกอย่างจุใจกับแบรนด์เนมมากมาย และเครื่องใช้ไฟฟ้า กล้องถ่ายรูปดิจิตอล นาฬิกา เครื่องเล่นเกมส์ หรือสินค้าที่จะเอาใจคุณผู้หญิงด้วย กระเป๋า รองเท้า เสื้อผ้าแบรนด์เนม เสื้อผ้าแฟชั่น สำหรับวัยรุ่น เครื่องสำอางยี่ห้อดังของญี่ปุ่นไม่ว่าจะเป็น KOSE, KANEBO, SK II, SHISEDO และอื่นๆ อีกมากมาย

ค่ำ **อิสระรับประทานอาหารค่ำอิสระตามอัชฌาศัย**
นำท่านเดินทางเข้าสู่ที่พัก ณ โรงแรม FUKUOKA HOTEL หรือเทียบเท่า



วันที่ห้า

เมืองฟุคุโอกะ – กรุงเทพฯ

เช้า **รับประทานอาหารเช้า ณ ห้องอาหารของโรงแรม**
นำท่านเดินทางสู่ สนามบินฟุคุโอกะ เพื่อเดินทางกลับสู่ กรุงเทพฯ
11.35 น. ออกเดินทางสู่ กรุงเทพฯ โดยสายการบินไทย เที่ยวบินที่ TG 649
14.35 น. เดินทางถึง สนามบินสุวรรณภูมิ กรุงเทพฯ โดยสวัสดิภาพ พร้อมความประทับใจ

**** โปรแกรมอาจจะมีการปรับเปลี่ยนตามความเหมาะสมของสภาพอากาศและฤดูกาล ****

อัตราค่าบริการ

กำหนดการเดินทาง	ผู้ใหญ่พักห้องละ 2-3 ท่าน	เด็กอายุ 8 –12 เสริมเตียง	เด็กอายุ 2 –7 ไม่มีเตียง	พักเดี่ยว เพิ่ม	ราคา ไม่รวมตัว
01-05 กันยายน 2560	35,900	32,900	28,900	7,900	22,900
08-12 กันยายน 2560	35,900	32,900	28,900	7,900	22,900
15-19 กันยายน 2560	35,900	32,900	28,900	7,900	22,900
22-26 กันยายน 2560	35,900	32,900	28,900	7,900	22,900

***** ราคาทารก /เด็กอายุไม่เกิน 2 ขวบ/ 10,500 บาท / ท่าน *****

*****ราคาทัวร์ข้างต้นยังไม่รวมค่าทิปคนขับรถท่านละ 2,000 เยน /ทริป/ต่อท่าน*****

หมายเหตุ

- บริษัทฯ ขอสงวนสิทธิ์ที่จะเลื่อนการเดินทางในกรณีที่มีผู้ร่วมคณะไม่ถึง 10 ท่าน
- ขอสงวนสิทธิ์การเก็บค่าน้ำมันและภาษีสนามบินทุกแห่งเพิ่ม หากสายการบินมีการปรับขึ้นก่อนวันเดินทาง
- บริษัทฯ ขอสงวนสิทธิ์ในการเปลี่ยนเที่ยวบิน โดยมีต้องแจ้งให้ทราบล่วงหน้าเนื่องจากสาเหตุต่างๆ
- บริษัทฯ จะไม่รับผิดชอบใดๆ ทั้งสิ้น หากเกิดกรณีความล่าช้าจากสายการบิน, การประท้วง, การนัดหยุดงาน, การก่อการจลาจล, ภัยธรรมชาติ, การนำสิ่งของผิดกฎหมาย ซึ่งอยู่นอกเหนือความรับผิดชอบของบริษัทฯ
- บริษัทฯ จะไม่รับผิดชอบใดๆ ทั้งสิ้น หากเกิดสิ่งของสูญหาย อันเนื่องเกิดจากความประมาทของท่าน, เกิดจากการโจรกรรม และ อุบัติเหตุจากความประมาทของนักท่องเที่ยวเอง
- เมื่อท่านตกลงชำระเงินมัดจำหรือค่าทัวร์ทั้งหมดกับทางบริษัทฯ แล้ว ทางบริษัทฯ จะถือว่าท่านได้ยอมรับเงื่อนไขข้อตกลงต่างๆ ทั้งหมด
- บริษัทฯ ขอสงวนสิทธิ์ในการเปลี่ยนแปลงรายการโดยมีต้องแจ้งล่วงหน้า ทั้งนี้ขึ้นอยู่กับสถานะอากาศ การเมือง สายการบิน และราคาอาจเปลี่ยนแปลงได้ตามความเหมาะสม ทั้งนี้ขึ้นอยู่กับอัตราแลกเปลี่ยนของเงินสกุลเยน

อัตราค่าบริการนี้รวม

- ✓ ค่าตัวโดยสารเครื่องบินไป-กลับ ชั้นประหยัดพร้อมค่าภาษีสนามบินทุกแห่งตามรายการทัวร์ข้างต้นกรณีท่านมีความประสงค์จะต้องการปรับเปลี่ยนระดับชั้นที่นั่งจากชั้นประหยัดเป็นชั้นธุรกิจ โดยใช้คะแนนจากบัตรสะสมไมล์จะต้องดำเนินการก่อนเดินทาง 7 วันล่วงหน้า และถ้าโดยการชำระเงินเพื่ออัพเกรดต้องกระทำที่เคาน์เตอร์สนามบิน ณ วันเดินทางเท่านั้น
 - ✓ ค่าที่พักห้องละ 2-3 ท่าน ตามโรงแรมที่ระบุไว้ในรายการ หรือ ระดับเทียบเท่า **** ในกรณีที่ท่านจองห้องพักแบบ TRIPLE [2 เตียง+1 ที่นอนเสริม] แล้วทางโรงแรมไม่สามารถจัดหาห้องพักแบบ TRIPLE ได้ ทางบริษัทอาจมีการจัดห้องพักให้ตามความเหมาะสมต่อไป ****
 - ✓ ค่าอาหาร ค่าเข้าชม และ ค่ายานพาหนะทุกชนิด ตามที่ระบุไว้ในรายการทัวร์ข้างต้น
 - ✓ เจ้าหน้าที่บริษัท ฯ คอยอำนวยความสะดวกทุกท่านตลอดการเดินทาง
 - ✓ ค่าน้ำหนักสัมภาระรวมในตัวเครื่องบิน [แอร์เอเชีย 20 กิโล / การบินไทย 30 กิโล / เจแปนแอร์ไลน์และอลนิปปอน 2 ใบใบละไม่เกิน 23 กิโล] ค่าประกันวินาศภัยเครื่องบินตามเงื่อนไขของแต่ละสายการบินที่มีการเรียกเก็บ
 - ✓ ค่าประกันอุบัติเหตุคุ้มครองในระหว่างการเดินทาง คุ้มครองในวงเงินท่านละ 1,000,000 บาท
ค่ารักษาพยาบาลกรณีเกิดอุบัติเหตุวงเงินท่านละ 200,000 บาท ตามเงื่อนไขของกรมธรรม์
ลูกค้าท่านใดสนใจซื้อประกันการเดินทางสำหรับครอบคลุมเรื่องสุขภาพสามารถสอบถามข้อมูลเพิ่มเติมกับทางบริษัท
เบี้ยประกันเริ่มต้น 370 บาท [ระยะเวลา 5-7 วัน]
เบี้ยประกันเริ่มต้น 430 บาท [ระยะเวลา 8-10 วัน]
- **ความครอบคลุมผู้เอาประกันที่มีอายุมากกว่า 16 หรือน้อยกว่า 75 ปี ****
[รักษาพยาบาล 2 ล้าน, รักษาต่อเนื่อง 2 แสน, เสียชีวิตหรือเสียอวัยวะจากอุบัติเหตุ 3 ล้านบาท]
- **ความครอบคลุมผู้เอาประกันที่มีอายุน้อยกว่า 16 หรือมากกว่า 75 ปี ****
[รักษาพยาบาล 2 ล้าน, รักษาต่อเนื่อง 2 แสน, เสียชีวิตหรือเสียอวัยวะจากอุบัติเหตุ 1.5 ล้านบาท]
- ✓ ภาษีมูลค่าเพิ่ม 7% และหัก ณ ที่จ่าย 3%

อัตราค่าบริการนี้ไม่รวม

- ✗ ค่าทำหนังสือเดินทางไทย และเอกสารต่างตัวต่างๆ
- ✗ ค่าใช้จ่ายอื่นๆ ที่นอกเหนือที่ระบุ อาทิเช่น ค่าอาหาร - เครื่องดื่ม นอกเหนือจากรายการ ค่าซักรีด ค่าโทรศัพท์
- ✗ ค่าภาษีทุกรายการคิดจากยอดบริการ, ค่าภาษีเดินทาง (ถ้ามีการเรียกเก็บ)
- ✗ ค่าภาษีน้ำมัน ที่สายการบินเรียกเก็บเพิ่มภายหลังจากทางบริษัทฯ ได้ออกตัวเครื่องบิน
- ✗ ค่าทิปสำหรับ คนขับรถ / มัคคุเทศน์ / หัวหน้าทัวร์ ต่อท่านคนละ 2,000 เยน

เงื่อนไขการให้บริการ

- การเดินทางในแต่ละครั้งจะต้องมีผู้โดยสารจำนวน 10 ท่านขึ้นไป ถ้าผู้โดยสารไม่ครบจำนวนดังกล่าว ทางบริษัทฯ ขอสงวนสิทธิ์ในการเปลี่ยนแปลงราคาหรือยกเลิกการเดินทาง
- ในกรณีที่ลูกค้าต้องออกตัวโดยสารภายในประเทศ กรุณาติดต่อเจ้าหน้าที่ของบริษัทฯ เพื่อเช็คว่ากรุ๊ปมีการคอนเฟิร์มเดินทางก่อนทุกครั้ง มิฉะนั้นทางบริษัทฯ จะไม่รับผิดชอบใดๆ ทั้งสิ้น

การชำระค่าบริการ

- กรุณามัดจำ 10,000 บาท / ท่านหลังจากการจองภายใน 3 วัน โดยโอนเงินเข้าบัญชี (ที่นี้จะยืนยันเมื่อได้รับเงินมัดจำแล้วเท่านั้น)

ธนาคาร กรุงเทพ (สาขา พาราไดซ์)

ชื่อบัญชี บจ.แกรนด์ฮอติเคย์

เลขที่บัญชี 068-706079-8 (ออมทรัพย์)

- แฟกซ์สลิปโอนเงินมาที่บริษัทฯ แฟกซ์ 02-3619689
- กรุณาชำระค่าทัวร์ส่วนที่เหลือ 15-20 วันก่อนออกเดินทาง พร้อมส่งสำเนาหน้าหนังสือเดินทาง ที่มีอายุการใช้งานเหลือไม่ต่ำกว่า 6 เดือน

การยกเลิกและคืนค่าทัวร์หลังจากมีการจ่ายเงินมัดจำ

- การยกเลิกการเดินทางตั้งแต่วันจองจนถึงก่อนวันเดินทาง 30 วัน ขอคืนมัดจำท่านละ 5,000 บาท
- ยกเลิกก่อนการเดินทาง 15-29 วัน ขอเก็บเงินมัดจำทั้งหมด
- ยกเลิกก่อนการเดินทาง 7-14 วัน ขอเก็บค่าใช้จ่าย 50% ของราคาค่าทัวร์ทั้งหมด
- ยกเลิกก่อนการเดินทางน้อยกว่า 7 วัน ขอเก็บค่าใช้จ่าย 100% ของราคาค่าทัวร์ทั้งหมด
- **ยกเว้นกรุปที่ออกเดินทางช่วงเทศกาลวันหยุด** เช่น ปีใหม่, สงกรานต์ เป็นต้น บางสายการบินมีการกัณฑ์มัดจำที่นับกับสายการบินและค่ามัดจำที่พัก รวมถึงเที่ยวบินพิเศษ เช่น CHARTER FLIGHT **จะไม่มีกรคืนเงินมัดจำ หรือ ค่าทัวร์ทั้งหมด ไม่ว่าจะยกเลิกด้วยกรณีใดๆ**
- กรณีที่กองตรวจคนเข้าเมืองทั้งกรุงเทพฯ และในต่างประเทศ ปฏิเสธมิให้เดินทางออก หรือ เข้าประเทศที่ระบุไว้ในรายการเดินทาง บริษัทฯ ขอสงวนสิทธิ์ที่จะไม่คืนค่าทัวร์ไม่ว่ากรณีใดๆ ทั้งสิ้น
****สำคัญ!! ทางบริษัท ทำธุรกิจเพื่อการท่องเที่ยวเท่านั้น ไม่สนับสนุนให้ลูกค้าเดินทางเข้าประเทศญี่ปุ่นโดยผิดกฎหมาย และในขั้นตอนการผ่านการตรวจคนเข้าเมืองทั้งไทยและญี่ปุ่นขึ้นอยู่กับพิจารณาของเจ้าหน้าที่เท่านั้น ลูกค้าทุกท่านต้องผ่านการตรวจคนเข้าเมืองด้วยตัวของท่านเอง ทางมัลคัทสก็ไม่สามารถให้ความช่วยเหลือใดๆได้ทั้งสิ้น****
- เมื่อท่านออกเดินทางไปกับคณะแล้ว ถ้าท่านงดการใช้บริการรายการใดรายการหนึ่ง หรือไม่เดินทาง พร้อมคณะถือว่าท่านสละสิทธิ์ ไม่อาจเรียกร้องค่าบริการและเงินมัดจำคืน ไม่ว่าจะกรณีใดๆ ทั้งสิ้น

คุณสมบัติการเข้าประเทศญี่ปุ่น (สำหรับกรณีการเข้าประเทศญี่ปุ่นตามมาตรการยกเว้นวีซ่า)

- หนังสือเดินทางอิเล็กทรอนิกส์ที่ยังมีอายุการใช้งานเหลืออยู่
- กิจกรรมใดๆที่จะกระทำในประเทศญี่ปุ่นจะต้องไม่เป็สิ่งกัณฑ์ขัดต่อกฎหมาย และเข้าข่ายคุณสมบัติเพื่อการพำนักระยะสั้น
- ในขั้นตอนการขอเข้าประเทศ จะต้องระบุระยะเวลาการพำนักไม่เกิน 15 วัน
- เป็นผู้ที่ไม่มีประวัติการถูกส่งตัวกลับจากประเทศญี่ปุ่น หรือมิได้อยู่ในระยะเวลาของการถูกปฏิเสธไม่ให้เข้าประเทศ และไม่เข้าข่ายคุณสมบัติที่อาจจะถูกปฏิเสธไม่ให้เข้าประเทศ

รายละเอียดเกี่ยวกับมาตรการยกเว้นวีซ่าเข้าประเทศญี่ปุ่นให้กับคนไทย

- จากมาตรการยกเว้นวีซ่าเข้าประเทศญี่ปุ่นให้กับคนไทย ผู้ที่ประสงค์จะพำนักระยะสั้นในประเทศญี่ปุ่นไม่เกิน 15 วันไม่ว่าจะด้วยวัตถุประสงค์เพื่อการท่องเที่ยว เยี่ยมญาติ หรือธุรกิจ อาจจะมีการ ถูกตรวจสอบเอกสารในขั้นตอนการตรวจคนเข้าเมือง เพื่อเป็นการยืนยันว่ามีคุณสมบัติในการเข้า ประเทศญี่ปุ่น
 - **เอกสารที่อาจจะต้องใช้ในการพิจารณาการอนุญาตให้เข้าประเทศ – ตัวเครื่องบินและเอกสารเรื่องที่พักทางบริษัทจะจัดเตรียมให้กับลูกค้า แต่ทั้งนี้ขึ้นอยู่กับพิจารณาของกองตรวจคนเข้าเมืองของญี่ปุ่น**
- ตัวเครื่องบินขาออกจากประเทศญี่ปุ่น
- สิ่งที่ยืนยันว่าท่านสามารถรับผิดชอบค่าใช้จ่ายที่อาจเกิดขึ้นระหว่างที่พำนักในประเทศญี่ปุ่น(เช่น เงินสด บัตรเครดิต เป็นต้น)
- ชื่อ ที่อยู่ และหมายเลขโทรศัพท์ที่ติดต่อได้ระหว่างที่พำนักในประเทศญี่ปุ่น (เช่น คน รู้จัก โรงแรม และอื่นๆ)
- กำหนดการเดินทางระหว่างที่พำนักในประเทศญี่ปุ่น