

LICENSE NO. 11/4334

GrandHoliday

www.grandholiday.co.th

บริษัท แกรนด์ โฮลiday จำกัด

ศุภาสัย ปาร์ค ศรีนครินทร์

688/9 ถ.ศรีนครินทร์ แขวงหนองบอน เขตประเวศ กรุงเทพฯ 10250

เบอร์โทร: 02-361-9688 เบอร์แฟกซ์: 02-361-9600

# HONG KONG MACAO LANTA 4D 3N



บินตรงสู่เกาะฮ่องกง โดยสายการบิน EMIRATES เที่ยวชม วัดอาม่า, โบสถ์เซนต์ปอล,เวเนเซียน ชมวิวเกาะฮ่องกงบนยอดเขาวิคตอเรียพีค

นมัสการเจ้าแม่กวนอิมที่หาด REPULSE BAY ตื่นตาตื่นใจกับโชว์ แสง สี SYMPHONY OF LIGHT นมัสการพระใหญ่ วัดโป้วหลิน หมุนกังหัน แก้วรับโชคลาภวัดแซกงหมิว พร้อมกับช้อปปิ้งย่านดัง

**HIGHLIGHT** บินพร้อมกับเครื่องบินลำใหญ่ A380 / พักฮ่องกงระดับ 4ดาว ไม่เหนื่อยลากกระเป๋า

## กำหนดการเดินทาง: กุมภาพันธ์-มีนาคม 2560

## วันแรก กรุงเทพฯ - ฮองกง - A SYMPHONY OF LIGHTS

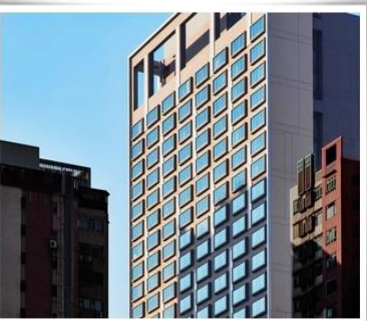
- 11.00 น. พร้อมกันที่สนามบินสุวรรณภูมิ ชั้น 4 ประตู 9 เคาน์เตอร์ T สายการบิน EMIRATES พบเจ้าหน้าที่ทำการเช็คอินตัว
- 13.45 น. บินลัดฟ้า สู่อองกง โดยเที่ยวบิน EK 384 (บริการอาหารและเครื่องดื่มบนเครื่อง) (ที่นั่ง 3-4-3 มีจอทีวีส่วนตัวทุกที่นั่ง)
- 17.10 น. ถึงสนามบิน CHEK LAP KOK หลังผ่านพิธีการตรวจคนเข้าเมือง ให้คณะท่านออก EXIT B”จากนั้นนำท่านเดินทางผ่านสะพานชิงหม่า ซึ่งเป็นสะพานที่ถือได้ว่าเป็นสะพานรางคู่ ที่ยาวที่สุดในโลก

### ค่ำ รับประทานอาหารค่ำ ณ ภัตตาคาร

นำท่านชม **A SYMPHONY OF LIGHTS** ความมหัศจรรย์เริ่มต้นในเวลา 20.00 น. ทุกค่ำคืน การแสดงมัลติมีเดียสุดยอดเยี่ยมตระการตาที่ได้รับการบันทึกในกินเนสบุ๊กว่าเป็นการแสดงแสงและเสียงถาวรที่ยิ่งใหญ่ที่สุดของโลกครอบคลุมพื้นที่อาคารตีกระทบฟ้าสำคัญต่างๆที่ตั้งอยู่สองฟากฝั่งของอ่าววิกตอเรียโดยบนดาดฟ้าของตึกเหล่านี้ประดับไปด้วยแสงไฟ ซึ่งเพียงกดสวิทช์ก็จะส่องแสงสว่างตระการตาเป็นสีต่างๆ แสดงให้เห็นถึงบรรยากาศอันคึกคักของฮองกง



นำท่านเข้าสู่ที่พัก PENTA HOTEL/REGAL AIRPORT หรือระดับเทียบเท่า



วันที่สอง ฮองกง - มาเก๊า - วัดอามา - เจ้าแม่กวนอิม ปรางค์ทอง - โบสถ์เซนต์ปอล - เซนาโต้สแควร์ - เวเนเซียน - เลดี มาร์เก็ต

เช้า รับประทานอาหารเช้า ณ ห้องอาหารของโรงแรม

จากนั้นนำท่านเดินทางสู่ **มาเก๊า ด้วยเรือเฟอร์รี่ ใช้เวลาประมาณ 1 ชั่วโมง** “มาเก๊า” นับเป็นเมืองที่มีประวัติศาสตร์อันยาวนานและน่าสนใจในอดีตมาเก๊าเป็นเพียงแค่หมู่บ้านเกษตรกรรมและประมงเล็กๆ โดยมีชาวจีนกวางตุ้ง และฟูเจี้ยนเป็นชนชาติดั้งเดิม จนมาถึงช่วงต้นศตวรรษที่ 16 ชาวโปรตุเกสได้เดินเรือเข้ามายังคาบสมุทรแถบนี้เพื่อติดต่อค้าขายกับชาวจีน และมาสร้างอาณานิคมอยู่ในแถบนี้ที่สำคัญคือชาวโปรตุเกสได้นำพาเอาความเจริญรุ่งเรืองทางด้านสถาปัตยกรรมและศิลปวัฒนธรรมของชาติตะวันตกเข้ามาอย่างมากมายทำให้มาเก๊ากลายเป็นเมืองที่มีการผสมผสานระหว่างวัฒนธรรมตะวันออกและตะวันตกอย่างลงตัว จนสามารถเรียกได้ว่าเป็น "ยุโรปใจกลางเอเชีย" นำท่านเดินทางสู่ **วัดอามา** เป็นวัดที่เก่าแก่ที่สุดและเก็บรักษาศิลปะวัตถุเก่าแก่ซึ่งมีมูลค่ามหาศาลไว้มากมายเป็นอาคารสถาปัตยกรรมที่คงอยู่มาได้ยาวนานที่สุดของมาเก๊า ในบริเวณวัดมีศาลาซุ้มประตู GATE PAVILION, หอเมตตาธรรม HALL OF BENEVOLENCE, ศาลเจ้าแม่กวนอิม HALL OF GUANYIN และศาลพระพุทธ ZHENJIAO CHANLIN ไม่พลาดให้ท่านได้เลือกซื้อ เลือกชิมมาร์ตไซ่ พร้อมของพระจะสมหวัง **ชมองค์รูปปั้นเจ้าแม่กวนอิมปรารถทอง** ที่ตั้งอยู่ริมทะเลเจ้าแม่กวนอิมองค์ทองสร้างด้วยทองสัมฤทธิ์ทั้งองค์ มีความสูง 18 เมตรหนักกว่า 18 ตัน ประดิษฐานอยู่บนฐานดอกบัวดูงดงามอ่อนช้อยสะท้อนกับแดดยามเย็นเป็นประกายเรืองรองเหลืออร่ามงดงามจับตาแต่หากเพ่งมองดูดีๆจะเห็นว่าเจ้าแม่กวนอิมองค์นี้เป็นเจ้าแม่กวนอิมลูกครึ่งคือปั้นเป็นองค์เจ้าแม่กวนอิม แต่ปากกลับมีพระพักตร์เป็น หน้าพระแม่มารี ที่เป็นเช่นนี้ก็ เพราะว่าเป็นเจ้าแม่กวนอิมที่โปรตุเกส ตั้งใจสร้าง ขึ้นเพื่อเป็นอนุสรณ์ให้กับมาเก๊าในโอกาสที่ส่งมอบมาเก๊าคืนให้กับจีน



เที่ยง

### รับประทานอาหารกลางวัน ณ ภัตตาคาร

หลังอาหารนำท่านชม **วิหารเซนต์ปอล** โบสถ์แห่งนี้เคยเป็นส่วนหนึ่งของวิทยาลัยเซนต์ปอล ซึ่งก่อตั้งในปี 1594 และปิดไปในปี 1762 และเป็นมหาวิทยาลัยตามแบบตะวันตกแห่งแรกของเอเชียตะวันออก โบสถ์เซนต์ปอลสร้างขึ้นในปี 1580 แต่ถูกทำลายถึงสองครั้ง ในปี 1595 และ 1601 ตามลำดับ จนกระทั่งเกิดเพลิงไหม้ในปี 1835 ทั้งวิทยาลัยและโบสถ์ถูกทำลายจนเหลือแต่ด้านหน้าของตึกฐานโบสถ์ส่วนใหญ่และบันไดหน้าด้านหน้าของตึกแสดงให้เห็นถึงสไตล์ผสมระหว่างตะวันออกและตะวันตกและมีอยู่ที่นี่เพียงแห่งเดียวเท่านั้นในโลกหลังจากนั้นทำทุกท่าน เวะช้อปปิ้งย่าน **เซนาโดัสแควร์** ถือได้ว่าเป็นทำเลทองทางธุรกิจของมาเก๊าเพราะรวบรวมสินค้าคุณภาพและร้านค้าต่างๆไว้มากมาย มีเสื้อผ้าทุกแบบทุกสไตล์ และยังมีสินค้าจากโรงงานผู้ผลิตสินค้าต่างๆของมาเก๊าวางขายอยู่ด้วยเรียกว่าช้อปปิ้งที่นี่แห่งเดียวก็คุ้มเกินพอ นำท่านชม

บรรยากาศภายในบริเวณของ **VENETIAN HOTEL** ตกแต่งด้วยสถาปัตยกรรมแบบบารอซิมของโรงแรม เป็นแบบสถาปัตยกรรมประวัติศาสตร์ของชาวเวนิส ท่านจะได้พบกับร้านค้าช้อปปิ้งกว่า 350 ร้าน มีทั้งสินค้าแบรนด์เนมมากมายให้ท่านเลือก และยังมีสปาสุดหรูหร่าให้ท่านเลือกใช้บริการ มีร้านอาหารกว่า 20 ร้านและที่นั่งรองรับกว่า 1,000 ที่นั่งภายในมีเนื้อที่กว้างขวางที่สามารถใช้ในการจัดนิทรรศการหรือสัมมนา และท่านยังสามารถล่องเรือคอนโดล่า (**ไม่รวมค่าล่องเรือ**) หากลูกค้าต้องการล่องเรือค่าใช้จ่ายประมาณ 120 เหรียญฮ่องกง/ท่าน) ภายในบริเวณของ โรงแรมและยังมีขบวนพาเหรดให้ท่านได้ชื่นชมอันตระการตา นำท่านเดินทางกลับสู่เกาะฮ่องกงด้วยเรือเฟอร์รี่ **ระยะเวลาประมาณ 1 ชม**



**ค่ำ** **รับประทานอาหารค่ำ ณ ภัตตาคาร**  
 รับประทานอาหารนำท่านเดินทางสู่ **เลดี มาร์เก็ต** ให้ท่านได้เลือกซื้อสินค้าจำพวกกระเป๋า, เครื่องประดับ, ของเล่น, เครื่องสำอาง และของแต่งบ้านเล็กๆน้อยๆ ร้านแผงลอยต่างๆ  
**นำท่านเข้าสู่ที่พัก PENTA HOTEL/REGAL AIRPORT หรือระดับเทียบเท่า**

**วันที่สาม** **ฮ่องกง - วิกตอเรียพีค - รีพัลส์เบย์ - ร้านยาสมุนไพร - วัดเข่งหมิว - เกาะลันเตา - พระใหญ่วัดโป้วหลิน - CITYGATE OUTLET**

**เช้า** **รับประทานอาหารเช้า ณ ภัตตาคาร บริการท่านด้วยติ่มซำขึ้นชื่อของฮ่องกง อาทิ สะเก๋า, ขนมหีบกุ้ง, ก้วยเตี่ยวหลอด, โจ๊ก เป็นต้น**  
 จากนั้นนำท่านเที่ยวเกาะฮ่องกงขึ้นชมวิวเขา **VICTORIA PEAK** จุดชมวิวยอดเยี่ยมที่สุดของฮ่องกง สัมผัสบรรยากาศบริสุทธิ์สดชื่น สามารถชมทัศนียภาพอันงดงามของ เกาะฮ่องกงและเกาะลันเตาได้ทั้งเกาะอย่างชัดเจน ทั้งนี้ยังตื่นตากับตึกระฟ้าที่สูงตระหง่านและอาคารต่างๆ ที่ก่อสร้างตรงตามหลักฮวงจุ้ย อาทิ ตึกเซ็นทรัลพลาซ่า, ตึกไชน่าแบงก์และตึกอื่นๆ อันเป็นที่ตั้งของธุรกิจ ชั้นนำของฮ่องกงพร้อมทั้งถ่ายภาพอันสวยงามน่าประทับใจ นำท่านเยี่ยมชมโรงงานจิวเวลรี่ ที่ขึ้นชื่อของฮ่องกงพบกับงานดีไซน์ที่ได้รับรางวัลอันดีเยี่ยม และใช้ในการเสริมดวงเรื่องฮวงจุ้ย พร้อมนมัสการขอพรจาก **เจ้าแม่กวนอิม** และเทพเจ้าแห่งโชคกลางเพื่อเป็นสิริมงคลที่บริเวณชายหาด **REPULSE BAY** ข้ามสะพานต่ออายุซึ่งเชื่อกันว่าข้ามหนึ่งครั้งจะมีอายุเพิ่มขึ้น 3 ปี จากนั้นให้ท่านได้รับพลังจากศาลาแปดทิศ ซึ่งถือว่าเป็นจุดรวมพลังที่ดีที่สุดของฮ่องกง อีกทั้งยังให้ท่านได้ขอพรเรื่องเนื้อคู่ ณ จุดนี้ได้อีกด้วยนำท่านชม**ร้านยาสมุนไพร** เป็นสินค้าโอท็อปท้องถิ่นของฮ่องกง ให้ท่านได้ชมยาจีน ซึ่งถือเป็นภูมิปัญญาพื้นบ้านของคนจีนในการใช้ยารักษาโรค นำ

ท่านเดินทางสู่ **วัดเข่งหมิว** เพื่อสักการะเทพเจ้าเข่ง และให้ท่านหมุนกังหันทองแดง ที่เชื่อกันว่าถ้าหมุน 3 รอบ จะขับไล่สิ่งชั่วร้ายและ นำแต่สิ่งดีๆ มาให้ ชาวฮ่องกงนิยมไปสักการะที่วัดนี้ในวันขึ้นปีใหม่



### กลางวัน

#### รับประทานอาหารกลางวัน ณ ภัตตาคาร

นำท่านนมัสการพระใหญ่ ณ **วัดโป่วหลิน** หรือ นิยมเรียกว่า **พระใหญ่ลันเตา** องค์พระสร้างจากการเชื่อมแผ่นสัมฤทธิ์ถึง 200 แผ่น หนัก 250 ตันและสูง 34 เมตร องค์พระหันพระพักตร์ไปยังเนินเขาเบื้องล่างบริเวณทะเลจีนใต้ จากนั้นอิสระให้ท่าน ได้สัมผัสกับหมู่บ้านวัฒนธรรมนองปิง ให้ท่าน ได้อิสระเที่ยวชมร้านค้า ร้านอาหาร และชมการแสดงกลางแจ้งมากมาย บริเวณหมู่บ้านจำลองแห่งนี้ท่านจะได้พบความสนุกที่สามารถผสมผสานระหว่างความเจริญและวัฒนธรรมดั้งเดิมไว้ได้อย่างลงตัว **หมายเหตุ: เดินทางขึ้นโดยรถบัสของทางหมู่บ้านวัฒนธรรม เนื่องจากกระเช้านองปิงปิดปรับปรุงตั้งแต่วันที่ 9 ม.ค. 60 เป็นเวลา 5 เดือน ทางบริษัทฯ จะทำการคืนส่วนต่างค่ากระเช้าให้ท่านละ 40 HKD ในวันเดินทาง**

อิสระ ที่ห้างดัง **CITYGATE OUTLET MALL** ให้ท่านช้อปปิ้งสินค้าตามอัชฌาศัย กับ OUTLET สินค้าแบรนด์เนมระดับโลกมากมาย เช่น COACH, ESPRIT, POLO, RAUGH LAURENCE หรือว่าจะเป็น BURBERRY รวมทั้งรองเท้ากีฬามากมายหลายยี่ห้อ และชั้นใต้ดินจะมี SUPERMARKET ขนาดใหญ่ให้ท่านได้จับจ่ายกันได้อย่างจุใจ



### ค่ำ

#### รับประทานอาหารค่ำ ณ ภัตตาคาร

นำท่านเข้าสู่ที่พัก **PENTA HOTEL/REGAL ORIENTAL HOTEL** หรือ ระดับเทียบเท่า

วันที่สี่

**DUTY FREE- ซุปเปอร์มาร์เก็ต - อ่างทอง - กรุงเทพฯ**

**เช้า**                    **รับประทานอาหารเช้า ณ ภัตตาคาร บริการท่านด้วยดีมีค่าขึ้นชื่อของอ่างทอง อาทิ สะเก๋, ขนมจีบกุ้ง, ก๋วยเตี๋ยวหลอด, โจ๊ก เป็นต้น**

นำท่านช้อปปิ้งสินค้าปลอดภาษี ณ DUTY FREE ให้ท่านได้เลือกซื้อสินค้าแบรนด์เนมต่างๆ จากนั้นอิสระให้ท่านเต็มอิ่มกับการ **ช้อปปิ้งย่านจิมซาจุ่ย** มักจะตั้งต้นกันที่สถานีจิมซาจุ่ย มีร้านขายของทั้งเครื่องหนัง, เครื่องกีฬา, เครื่องใช้ไฟฟ้า, กล้องถ่ายรูปฯลฯ และสินค้าแบบที่เป็นของพื้นเมืองอ่างทองอยู่ด้วยและตามชอปปิงคอมเพล็กซ์อันชั้บช้อนมากมายมี SHOPPING COMPLEX ขนาดใหญ่ชื่อ OCEAN TERMINAL ซึ่งประกอบไปด้วยห้างสรรพสินค้าเรียงรายกันอยู่ และมีทางเชื่อมติดต่อกันสามารถเดินทะลุถึงกันได้

**กลางวัน/เย็น**      **อิสระอาหารกลางวัน/เย็น ..... กรุณาตรงต่อเวลานัดหมายเพื่อเดินทางสู่สนามบิน.....**

**22.20 น.**              **บินลัดฟ้ากลับสู่ กรุงเทพฯ โดยสายการบิน EMIRATE AIRLINE เที่ยวบินที่ EK 385**

**00.05 น.**              **ขณะเดินทางถึง สนามบินสุวรรณภูมิ โดยสวัสดิภาพ**

**\*\*\*\*\*โปรแกรมอาจจะมีการเปลี่ยนแปลงตามความเหมาะสม\*\*\*\*\***

**\*\* หากท่านที่ต้องออกตัวภายใน (เครื่องบิน , รถทัวร์ , รถไฟ) กรุณาสอบถามที่เจ้าหน้าที่ทุกครั้งก่อนทำการออกตัวเนื่องจากสายการบินอาจมีการปรับเปลี่ยนไฟล์ท หรือ เวลาบิน โดยไม่ได้แจ้งให้ทราบล่วงหน้า \***

**\*\*\* ขอขอบคุณทุกท่านที่ใช้บริการ \*\*\***

**คณะยืนยันการเดินทางที่ 9 ท่านมีหัวหน้าทัวร์**

**อัตราค่าบริการ**

กำหนดการเดินทาง	ผู้ใหญ่ ห้องละ 2-3 ท่าน	1 เด็ก 2 ผู้ใหญ่ เด็กมีเตียง	1 เด็ก 2 ผู้ใหญ่ เด็กไม่มีเตียง	พักเดี่ยว เพิ่ม
11 – 14 กุมภาพันธ์ 2560	21,900	21,900	20,900	6,000
18 - 21 กุมภาพันธ์ 2560	20,900	20,900	19,900	6,000
25 - 28 กุมภาพันธ์ 2560	20,900	20,900	19,900	6,000
11 – 14 มีนาคม 2560	20,900	20,900	19,900	6,000
18 - 21 มีนาคม 2560	20,900	20,900	19,900	6,000
25 - 28 มีนาคม 2560	20,900	20,900	19,900	6,000

- โรงแรมที่พักที่จะมีการสลับปรับเปลี่ยนขึ้นอยู่กับความเหมาะสมเป็นหลักโดยคำนึงถึงผลประโยชน์ลูกค้าเป็นหลัก
- หมายเหตุ ที่ฮ่องกงมีช่างภาพมาถ่ายรูปแล้วมาจำหน่ายวันสุดท้ายลูกค้าที่สนใจสามารถซื้อได้แต่ถ้าท่านใดไม่สนใจก็ไม่ต้องซื้อ โดยไม่มีการบังคับลูกค้าทั้งสิ้น แต่เป็นการบอกกล่าวล่วงหน้า

### อัตราค่าบริการนี้รวม

- ✓ ค่าตัวเครื่องบินไป-กลับ พร้อมคณะ
- ✓ ค่าภาษีสนามบินทุกแห่งที่มี
- ✓ ค่าน้ำหนักกระเป๋าสัมภาระท่านละไม่เกิน 20 กก.
- ✓ ค่าที่พักตามที่ระบุในรายการ พักห้องละ 2 ท่านหรือ 3 ท่าน
- ✓ ค่ารถรับ-ส่ง และนำเที่ยวตามรายการ
- ✓ ค่าเข้าชมสถานที่ต่างๆ ตามรายการ
- ✓ ค่าอาหารตามมือที่ระบุในรายการ
- ✓ ค่าจ้างมัคคุเทศก์คอยบริการตลอดการเดินทาง
- ✓ ค่าประกันอุบัติเหตุระหว่างเดินทาง วงเงินท่านละ 1,000,000 บาท (เงื่อนไขตามกรมธรรม์)

### อัตราค่าบริการนี้ไม่รวม

- ✗ ค่าใช้จ่ายส่วนตัวนอกเหนือจากรายการที่ระบุ เช่น ค่าทำหนังสือเดินทาง ค่าโทรศัพท์ ค่าโทรศัพท์ทางไกล ค่าอินเทอร์เน็ต ค่าซักรีด มินิบาร์ในห้อง รวมถึงค่าอาหารและเครื่องดื่มที่สั่งเพิ่มนอกเหนือรายการ (กรุณาสอบถามจากหัวหน้าทัวร์ก่อนการใช้บริการ)
- ✗ ค่าทิปคนขับรถ หัวหน้าทัวร์ และมัคคุเทศก์ท้องถิ่น ท่านละ 120 เหรียญ/ทริป/ต่อท่าน
- ✗ ค่าภาษีมูลค่าเพิ่ม 7% และภาษีหัก ณ ที่จ่าย 3%

### เงื่อนไขการชำระค่าบริการ

- นักท่องเที่ยวหรือเอเจนซี่ที่ต้องชำระเงินมัดจำเป็นเงินจำนวน 5,000 บาทต่อท่านเพื่อสำรองที่นั่ง หลังจากการจองภายใน 3 วัน โดยโอนเงินเข้าบัญชี  
ธนาคาร ไทยพาณิชย์ (สาขา หนึ่งพัน)  
ชื่อบัญชี นายโสพล ศิริวัลลภ  
เลขที่บัญชี 175-239584-6 (ออมทรัพย์)
- แฟกซ์สลิปโอนเงินมาที่บริษัทฯ แฟกซ์ 02-3619689 พร้อมส่งสำเนาหนังสือเดินทาง ที่มีอายุการใช้งานเหลือไม่ต่ำกว่า 6 เดือน
- นักท่องเที่ยวหรือเอเจนซี่ที่ต้องชำระเงินค่าบริการส่วนที่เหลือทั้งหมดก่อนวันเดินทางอย่างน้อย 21 วัน กรณีนักท่องเที่ยวหรือเอเจนซี่ไม่ชำระเงิน หรือชำระเงินไม่ครบภายในกำหนด รวมถึงกรณีเช็คของท่านถูกปฏิเสธการจ่ายเงินไม่ว่ากรณีใดๆ ให้ถือว่านักท่องเที่ยวสละสิทธิการเดินทางในทัวร์นั้นๆ

- การติดต่อใดๆ กับทางบริษัทเช่น แฟกซ์ อีเมลล์ หรือจดหมายฯ ต้องทำในวันเวลาทำการของทางบริษัท ดังนี้ วันจันทร์ ถึงศุกร์ เวลา 9.00 น. – 18.30 น. นอกจากวันเวลาดังกล่าวและวันหยุดนักขัตฤกษ์ที่รัฐบาลประกาศในปีนั้นๆ ถือว่าเป็นวันหยุดทำการของทางบริษัท

### เงื่อนไขการยกเลิกการเดินทาง

- กรณีที่นักท่องเที่ยวหรือเอเจนซี่ที่ต้องการขอยกเลิกการเดินทาง หรือเลื่อนการเดินทาง นักท่องเที่ยวหรือเอเจนซี่(ผู้มีชื่อในเอกสารการจอง) จะต้องแฟกซ์ อีเมลล์ หรือเดินทางมาเซ็นเอกสารการยกเลิกที่บริษัทอย่างใดอย่างหนึ่งเพื่อแจ้งยกเลิกการจองกับทางบริษัทเป็นลายลักษณ์อักษร ทางบริษัทไม่รับยกเลิกการจองผ่านทางโทรศัพท์ไม่ว่ากรณีใดๆ
- กรณีนักท่องเที่ยวหรือเอเจนซี่ที่ต้องการขอรับเงินค่าบริการคืน นักท่องเที่ยวหรือเอเจนซี่ (ผู้มีชื่อในเอกสารการจอง) จะต้องแฟกซ์ อีเมลล์ หรือเดินทางมาเซ็นเอกสารการขอรับเงินคืนที่บริษัทอย่างใดอย่างหนึ่งเพื่อทำเรื่องขอรับเงินค่าบริการคืน โดยแนบหนังสือมอบอำนาจพร้อมหลักฐานประกอบการมอบอำนาจ หลักฐานการชำระเงินค่าบริการต่างๆ และหน้าสมุดบัญชีธนาคารที่ต้องการให้นำเงินเข้าให้ครบถ้วน โดยมีเงื่อนไขการคืนเงินค่าบริการดังนี้
- ยกเลิกก่อนวันเดินทางไม่น้อยกว่า 30 วัน คืนเงินค่าบริการร้อยละ 100 ของค่าบริการที่ชำระแล้ว
- ยกเลิกก่อนวันเดินทางไม่น้อยกว่า 15 วัน คืนเงินค่าบริการร้อยละ 50 ของค่าบริการที่ชำระแล้ว
- ยกเลิกก่อนวันเดินทางน้อยกว่า 15 วัน ไม่คืนเงินค่าบริการที่ชำระแล้วทั้งหมดทั้งนี้ ทางบริษัทจะหักค่าใช้จ่ายที่ได้จ่ายจริงจาก ค่าบริการที่ชำระแล้วเนื่องในการเตรียมการจัดการนำเที่ยวให้แก่นักท่องเที่ยว เช่น การสำรองที่นั่งตัวเครื่องบิน การจองที่พักฯลฯ
- การเดินทางที่ต้องการันติมัดจำหรือซื้อขาดแบบมีเงื่อนไข หรือเที่ยวบินเหมาลำ Charter Flight หรือ Extra Flight กับสายการบิน หรือผ่านตัวแทนในประเทศหรือต่างประเทศ จะไม่มีการคืนเงินมัดจำหรือค่าบริการทั้งหมด
- การติดต่อใดๆ กับทางบริษัทเช่น แฟกซ์ อีเมลล์ หรือจดหมายฯ ต้องทำในวันเวลาทำการของทางบริษัท ดังนี้ วันจันทร์ ถึงศุกร์ เวลา 9.00 น. – 18.00 น. นอกจากวันเวลาดังกล่าวและวันหยุดนักขัตฤกษ์ที่รัฐบาลประกาศในปีนั้นๆ ถือว่าเป็นวันหยุดทำการของทางบริษัท

- **ทางบริษัทขอสงวนสิทธิ์ในการยกเลิกการเดินทางกรณีมีนักท่องเที่ยวเดินทางไม่ถึง 15 คน**

### เงื่อนไขและข้อกำหนดอื่นๆ

- **ทัวร์นี้สำหรับผู้มีวัตถุประสงค์เพื่อการท่องเที่ยวเท่านั้น**
- ทัวร์นี้เป็นทัวร์แบบเหมา หากท่านไม่ได้ร่วมเดินทางหรือใช้บริการตามที่ระบุไว้ในรายการไม่ว่าบางส่วนหรือทั้งหมด หรือถูกปฏิเสธการเข้า-ออกเมืองด้วยเหตุผลใดๆ ทางบริษัทจะไม่คืนเงินค่าบริการไม่ว่าบางส่วนหรือทั้งหมดให้แก่ท่าน



- ทางบริษัทขอสงวนสิทธิ์ในการยกเลิกการเดินทางในกรณีที่มีนักท่องเที่ยวร่วมเดินทางน้อยกว่า 15 ท่าน โดยจะแจ้งให้กับนักท่องเที่ยวหรือเอเจนซี่ทราบล่วงหน้าอย่างน้อย 7 วันก่อนการเดินทางสำหรับประเทศที่ไม่มีวีซ่า และอย่างน้อย 10 วันก่อนการเดินทางสำหรับประเทศที่มีวีซ่า แต่หากทางนักท่องเที่ยวทุกท่านยินดีที่จะชำระค่าบริการเพิ่มจากการที่มีนักท่องเที่ยวร่วมเดินทางน้อยกว่าที่ทางบริษัทกำหนดเพื่อให้คณะเดินทางได้ ทางเรายินดีที่จะให้บริการต่อไป
- ทางบริษัทขอสงวนสิทธิ์ไม่รับผิดชอบค่าเสียหายจากความผิดพลาดในการสะกดชื่อ นามสกุล คำนำหน้าชื่อ เลขที่หนังสือเดินทาง และอื่นๆ เพื่อใช้ในการจองตั๋วเครื่องบิน ในกรณีที่นักท่องเที่ยวหรือเอเจนซี่มิได้ส่งหน้าหนังสือเดินทางให้กับทางบริษัทพร้อมการชำระเงินมัดจำ
- ทางบริษัทขอสงวนสิทธิ์ในการเปลี่ยนแปลงรายการการเดินทางตามความเหมาะสมเพื่อให้สอดคล้องกับสถานการณ์ ภูมิอากาศ และเวลา ณ วันที่เดินทางจริงของประเทศที่เดินทาง ทั้งนี้บริษัทจะคำนึงถึงความปลอดภัยของนักท่องเที่ยวส่วนใหญ่เป็นสำคัญ
- ทางบริษัทขอสงวนสิทธิ์ไม่รับผิดชอบใดๆ ต่อความเสียหายหรือค่าใช้จ่ายใดๆ ที่เพิ่มขึ้นของนักท่องเที่ยวที่มีได้เกิดจากความผิดของทางบริษัท เช่น ภัยธรรมชาติ การจลาจล การนัดหยุดงาน การปฏิวัติ อุบัติเหตุ ความเจ็บป่วย ความสูญหายหรือเสียหายของสัมภาระ ความล่าช้า เปลี่ยนแปลง หรือการบริการของสายการบิน เหตุสุดวิสัยอื่น เป็นต้น
- อัตราค่าบริการนี้คำนวณจากอัตราแลกเปลี่ยนเงินตราต่างประเทศ ณ วันที่ทางบริษัทเสนอราคา ดังนั้น ทางบริษัทขอสงวนสิทธิ์ในการปรับราคาค่าบริการเพิ่มขึ้น ในกรณีที่มีการเปลี่ยนแปลงอัตราแลกเปลี่ยนเงินตราต่างประเทศ ค่าตั๋วเครื่องบิน ค่าภาษีเชื้อเพลิง ค่าประกันภัยสายการบิน การเปลี่ยนแปลงเที่ยวบิน ฯลฯ
- มัคคุเทศก์ พนักงาน หรือตัวแทนของทางบริษัท ไม่มีอำนาจในการให้คำสัญญาใดๆ แทนบริษัท เว้นแต่มีเอกสารลงนามโดยผู้มีอำนาจของบริษัทกำกับเท่านั้น

#### ข้อแนะนำก่อนการเดินทาง

- กรูณาแยกของเหลว เจล สเปรย์ ที่จะนำติดตัวขึ้นเครื่องบิน ต้องมีขนาดบรรจุภัณฑ์ไม่เกิน 100 มิลลิลิตรต่อชิ้น และรวมกันทุกชิ้นไม่เกิน 1,000 มิลลิลิตร โดยแยกใส่ถุงพลาสติกใสซึ่งมีซิปล็อคปิดสนิท และสามารถนำออกมาให้เจ้าหน้าที่ตรวจได้อย่างสะดวก ณ จุดเอ็กซ์เรย์ อนุญาตให้ถือได้ท่านละ 1 ใบเท่านั้น ถ้าสิ่งของดังกล่าวมีขนาดบรรจุภัณฑ์มากกว่าที่กำหนดจะต้องใส่กระเป๋าใบใหญ่และฝากเจ้าหน้าที่โหลดใต้ท้องเครื่องบินเท่านั้น
- สิ่งของที่มีลักษณะคล้ายกับอาวุธ เช่น กรรไกรตัดเล็บ มีดพก แหวน อุปกรณ์กีฬาฯ จะต้องใส่กระเป๋าใบใหญ่และฝากเจ้าหน้าที่โหลดใต้ท้องเครื่องบินเท่านั้น
- เกาะอ่อนกึ่งมีกฎหมายห้ามนำผลิตภัณฑ์ที่ทำมาจากพืช และเนื้อสัตว์ทุกชนิดเข้าประเทศ เช่น ผัก ผลไม้สด ไข่ เนื้อสัตว์ ไข่สุก ฯลฯ เพื่อเป็นการป้องกันโรคติดต่อที่จะมาจากสิ่งเหล่านี้ หากเจ้าหน้าที่ตรวจพบ จะต้องเสียค่าปรับในอัตราที่สูงมาก

