

LICENSE NO. 11/4334

GrandHoliday

www.grandholiday.co.th

บริษัท แกรนด์ โฮลiday จำกัด

ศุภาสัย ปาร์ค ศรีนครินทร์

688/9 ก.ศรีนครินทร์ แขวงหนองบอน เขตประเวศ กรุงเทพฯ 10250

เบอร์โทร: 02-361-9688 เบอร์แฟกซ์: 02-361-9600

# ฮ่องกง หลีหยุนมุน กระเช้ามองปิง 3วัน 2คืน



เดินทางสู่ฮ่องกงโดยสายการบินฮ่องกง แอร์ไลน์

นั่งฝึกแตรม “รถราง” ชมวิวจุดที่สวยงามที่สุดของเขาวัดตอเรียพิค



HONGKONG AIRLINES

香港航空

ตื่นตาตื่นใจกับการนั่งกระเช้ามองปิงชมวิว 360 องศา พร้อมน้สการพระใหญ่ลันเตา  
ช้อปปิ้งลิ้นค้ำแบนเนมที่ ถนนนาธาน OCEAN TERMINAL น้สการลึงศักดิ์สิทธิ์ที่เก่าแก่  
ประจำฮ่องกง วัดแซงกหมิว ขอพรเรื่องโชคชะตาแก้ปีชง วัดหวังต้าเซียน ขอเรื่องสุขภาพ  
จัดเต็มเมนูพิเศษ!! อาทิ คิมซ่าต้นตำหรับอาหารทะเลซีฟู้ดที่ขึ้นชื่อบนเกาะ ชาวประมง ที่หลีหยุนมุน

## กำหนดการเดินทาง : มิถุนายน-สิงหาคม 2559

วันแรก กรุงเทพฯ – ฮองกง – พิคแทรกม(รถราง ONE WAY) – วิกเตอร์เรียพิค – ริพลัสเบย์ –  
A SYMPHONY OF LIGHTS

- 06.00น. คณะพร้อมกัน ณ ท่าอากาศยานนานาชาติสุวรรณภูมิ ผู้โดยสารขาออก ชั้น 4 สายการบินฮองกง แอร์ไลน์โดยมีเจ้าหน้าที่ของบริษัทฯ คอยต้อนรับและอำนวยความสะดวกด้านเอกสาร
- 08.25น. นำท่านเดินทางสู่ เกาะฮองกง โดย สายการบินฮองกงแอร์ไลน์ เที่ยวบินที่ HX768
- 11.55 น. เดินทางถึง ท่าอากาศยานนานาชาติ เช็ก เลป ก๊อค (CHEAK LAP KOK) หลังผ่านพิธีการตรวจคนเข้าเมืองและศุลกากรเรียบร้อยแล้ว ให้คณะท่านออก EXIT B จากนั้น นำท่านเดินทางผ่านสะพานแขวนชิงหม่า เป็นสะพานแขวนยาวที่สุดของโลก ที่ทันสมัย สำหรับใช้คมนาคมทั้งทางด้านรถยนต์และรถไฟที่แบ่งออกเป็น 2 ชั้น

**เที่ยง** **รับประทานอาหารเที่ยง ข้าวหมูแดง**

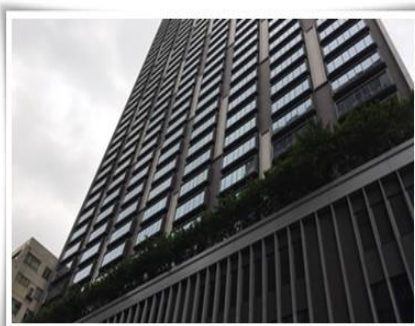
จากนั้นพาท่านนั่ง **รถพิคแทรกม** ชมวิวมุมสูงบน **ยอดเขาวิกตอเรียพิค** เป็นอีกมุมที่มีความงดงาม สามารถมองเห็นวิวทั้งเกาะฮองกง และเกาลูน นำท่านนั่งรถโค้ชสู่ชายหาดน้ำดี้น **อ่าวริพลัสเบย์** สถานที่พักผ่อนบรรยากาศแบบปิกนิกชายทะเลและจุดที่สนใจอีกด้านหนึ่งของอ่าวมันัสการองค์เจ้าแม่กวนอิม, เทพเจ้าแห่งโชคลาภ, ลงสู่ชายหาด B/L/D



**ค่ำ** **รับประทานอาหารค่ำ ณ ภัตตาคาร**

หลังรับประทานอาหารพาท่านชม **A SYMPHONY OF LIGHTS** ความมหัศจรรย์เริ่มต้นกับการแสดงมัลติมีเดียสุดยอดเยี่ยมตระการตาเป็นการแสดงแสงและเสียงที่ยิ่งใหญ่ที่สุดของโลกบรรยากาศอันคึกคักของฮองกง

**นำท่านเข้าสู่ที่พัก ณ PENTA HOTELหรือเทียบเท่า**





**วันที่สอง** อ่องกง – วัดหวังต้าเซียน – วัดเขangkงหมิว – โรงงานจิวเวอร์รี่ – ร้านหยก – อาหารมือพิเศษ!!  
หลี่หยุนหมุน – ดิวตี้ฟรี - MONGKOK MARKET

**เช้า** **รับประทานอาหารเช้า ณ วัดตาดคาร เมนูพิเศษ ต้มซำรสชาติต้นตำรับ**

นำท่านนมัสการ เทพเจ้าหวังต้าเซียน ณ **วัดหวังต้าเซียน** หนึ่งในวัดที่โด่งดังที่สุดของฮ่องกง เทพซึ่งขึ้นชื่อเรื่องการดูแลรักษาโรคภัยไข้เจ็บ และพบกับผู้คนมากมายที่นำรูป และของมาสักการะเพื่อขอพรต่างๆ ตั้งแต่เรื่องความรัก ไปจนถึงฤกษ์มงคลในการทำธุรกิจ จากนั้นเดินทางสู่ **วัดเขangkงหมิว** เป็นวัดที่ขึ้นชื่ออย่างมากที่เกาะฮ่องกงวัดแห่งนี้เรารู้จักกันดีในนามวัดก้งหันวัดนี้มีก้งหันทองแดงที่เชื่อกันว่าถ้าหมุน 3 รอบจะจับได้สิ่งชั่วร้ายและนำแต่สิ่งดีๆ มาให้ชาวฮ่องกงนิยมไปสักการะที่วัดนี้ในวันขึ้นปีใหม่ของจีน หรือวันตรุษจีนนั่นเอง ซึ่งชาวฮ่องกงและไทยจะไปสักการะผู้ที่เกิดปีชง จะแคล้วคลาดในเรื่องที่ไม่ดีทุกอย่าง เมื่อถึงบริเวณวัดจะเห็นถึงความร่มเย็นของวัดได้ อย่างดีทีเดียว เข้าข้างในวัด จะมีเจ้าหน้าที่วัดขายรูปจากนั้น นำท่านเยี่ยมชม **โรงงานจิวเวอร์รี่** ที่ขึ้นชื่อของฮ่องกงพบกับงานดีไซน์ที่ได้รับรางวัลอันดับเยี่ยมและใช้ในการเสริมดวงเรื่องฮวงจุ้ย นำท่านเดินทางสู่ **ร้านหยก** ชมสาธิตการเลือกซื้อหยกที่มีคุณภาพ ให้ท่านสามารถเลือกซื้อไปเป็นของขวัญของฝาก

**เที่ยง** **รับประทานอาหารเช้า ณ วัดตาดคาร \*\*พิเศษ เมนูอาหารทะเล หมูบ้านหลี่หยุนหมุน**

หลังรับประทานอาหารเช้าท่านเดินทางไปช้อปปิ้งอย่างเต็มที่กับสินค้าปลอดภาษี **ดิวตี้ฟรี** แหล่งเครื่องสำอาง กระเป๋าแบรนด์เนม อาทิ COACH , MARC JACOBS ,CHANEL เป็นต้น จากนั้นให้ท่านอิสระช้อปปิ้งกันต่อที่ย่านดัง **MONGKOK MARKET**



**ค่ำ** **อิสระอาหารเย็นตามอัชฌาศัย**

**นำท่านเข้าสู่ที่พัก ณ PENTA HOTELหรือเทียบเท่า**

**วันที่สาม** อ่องกง – ช้อปปิงถนนนาธาน – กระเช้านองปิง – CITYGATE OUTLET - สนามบินฮอง – กรุงเทพฯ

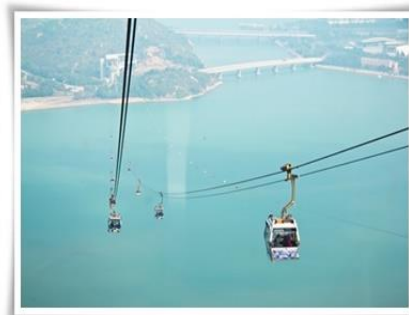
**เช้า** **รับประทานอาหารเช้า ณ วัดตาดคาร อิมอร้อยกับเมนูต้มซำคั้งแท้ๆ**

นำท่านเดินทางสู่ แหล่งช้อปปิ้งชื่อดังบน **ถนนนาธาน** เลือกซื้อสินค้าตามอัชฌาศัยกับสินค้าแบรนด์เนมชื่อดังต่างๆระดับโลกกว่า 700 ร้านในห้าง OCEAN TERMINAL และ HARBOUR CITY เช่น ARMANI, PRADA,

GUCCI BURBERRY, CARTIER, CHANEL, COACH, DIOR, FENDI, LOUIS VUITTON, CHOLE, หรือของเด็กเล่นที่ห้าง TOY R'US นำท่านสัมผัสกับประสบการณ์ที่น่าตื่นตาตื่นใจการนั่ง **กระเช้าหนองปิง (NGONG PING 360)** ชมทัศนียภาพอันงดงามได้แบบพาโนรามิกเชื่อมจากใจกลางเมือง ชมทัศนียภาพอันงดงามของสนามบินนานาชาติฮ่องกง จากนั้น นำท่านสักการะพระใหญ่เกาะลันเตา ซึ่งเป็นพระพุทธรูปทองสัมฤทธิ์กลางแจ้งที่ใหญ่ที่สุดในโลกองค์พระทำขึ้นจากการเชื่อมแผ่นทองสัมฤทธิ์ ซึ่งเป็นพระพุทธรูปนั่งทำจากทองสัมฤทธิ์กลางแจ้งที่ใหญ่ที่สุด เลือกซื้อของขวัญของที่ระลึกจาก หมู่บ้านหนองปิง จากนั้นเดินทางสู่ **CITYGATE OUTLET** ให้ท่านอิสระช้อปปิ้งสินค้าตามอัธยาศัยกับสินค้าแบรนด์เนมระดับโลกมากมาย เช่น COACH, ESPRIT, POLO, RAUGH LAURENCE, BURBERRYมากมายหลายยี่ห้อ และชั้นใต้ดินจะมี SUPERMARKET ขนาดใหญ่ให้ท่านได้จับจ่ายกันได้อย่างจุใจ

เที่ยง

**อิสระอาหารกลางวันตามอัธยาศัย**



ค่ำ

**อิสระอาหารเย็นตามอัธยาศัย**

สมควรแก่เวลานำท่านเดินทางสู่สนามบิน

00.35 น. ออกเดินทางกลับสู่กรุงเทพฯ โดยสายการบินฮ่องกงแอร์ไลน์ เที่ยวบินที่ HX 769

02.35 น. ถึงสนามบินสุวรรณภูมิ โดยสวัสดิภาพ

**หมายเหตุ : \*\* โปรแกรมอาจจะมีการปรับเปลี่ยนตามความเหมาะสมของสภาพอากาศและฤดูกาล \*\***

### อัตราค่าบริการ

กำหนดการเดินทาง	ผู้ใหญ่ พักห้องละ 2-3 ท่าน	เด็ก อายุ 2-12 ปี			พักเดี่ยวเพิ่มท่านละ
		พักกับ 1 ผู้ใหญ่	พักกับ 2 ผู้ใหญ่ มีเตียง	พักกับ 2 ผู้ใหญ่ไม่มีเตียง	
<b>เดินทางฟรีคืนนี้</b> <b>9-11, 16-18 มิถุนายน 2559</b> <b>ไฟล์บิน HX 768 / 08.25-12.10</b>	<b>16,900</b>	<b>16,900</b>	<b>16,900</b>	<b>15,900</b>	<b>5,500</b>

<b>HX 769 / 00.35-02.35</b>					
เดินทางที่เรียดนี้ 14-16,21-28,28-31กรกฎาคม 2559 ไฟล์บิน <u>HX 768 / 08.25-12.10</u> <b>HX 769 / 00.35-02.35</b>	18,900	18,900	18,900	17,900	5,500
วันแม่ 11-13 สิงหาคม 2559 ไฟล์บิน <u>HX 768 / 08.25-12.10</u> <b>HX 769 / 00.35-02.35</b>	18,900	18,900	18,900	17,900	5,500
4-6, 25-27 สิงหาคม 2559 ไฟล์บิน <u>HX 768 / 08.25-12.10</u> <b>HX 769 / 00.35-02.35</b>	16,900	16,900	16,900	15,900	5,500

**\*\*อัตราค่าบริการ 10 ท่าน ออกเดินทางแบบไม่มีหัวหน้าทัวร์ / ออกเดินทาง 16 ท่าน + 1 T/L\*\***

### อัตรานี้รวม

- ✓ ค่าตัวเครื่องบินไป-กลับ ชั้นประหยัด (**เดินทางไปกลับพร้อมกรุ๊ปเท่านั้น**) เส้นทางและสายการบินตามระบุในรายการ
- ✓ ค่าภาษีสนามบิน และค่าภาษีน้ำมันตามรายการทัวร์
- ✓ ค่ารถปรับอากาศนำเที่ยวตามระบุไว้ในรายการ พร้อมคนขับรถ (**กฎหมายไม่อนุญาตให้คนขับรถเกิน 12 ชม. / วัน**)
- ✓ ค่าเข้าชมสถานที่ต่างๆ ตามที่ระบุไว้ในรายการ (**ไม่สามารถคืนเป็นเงินได้ เนื่องจากบริษัทฯ ต้องจองและซื้อตั๋วล่วงหน้า**)
- ✓ โรงแรมตามระบุ หรือเทียบเท่า (ห้องละ 2-3 ท่าน)
- ✓ ค่าอาหารตามที่ระบุในรายการ ให้ท่านได้ลิ้มลองอาหารพื้นเมืองของแต่ละประเทศ
- ✓ ค่าธรรมเนียมวีซ่าเข้าประเทศจีน แบบหมู่คณะ
- ✓ ค่าน้ำหนักกระเป๋าสัมภาระที่โหลดลงใต้ท้องเครื่อง สายการบินอนุญาตท่านละ 1 ใบ น้ำหนักไม่เกิน 20 กก.
- ✓ ค่าประกันอุบัติเหตุในการเดินทาง คุ้มครองวงเงินท่านละ 1 ล้านบาท ของบริษัท ครอบคลุมประกันภัย (เงื่อนไขตามกรมธรรม์)

### อัตรานี้ไม่รวม

- ✗ ค่าดำเนินการทำหนังสือเดินทาง หรือค่าธรรมเนียมในการยื่นใบอนุญาตเข้า-ออกเมืองสำหรับคนต่างด้าว
- ✗ ค่าใช้จ่ายส่วนตัว อาทิ ค่าโทรศัพท์, ค่าซักรีด, ค่าเครื่องสำอางและอาหารนอกเหนือจากที่ระบุในรายการ
- ✗ ค่าอาหารและเครื่องดื่มที่สั่งพิเศษในร้านอาหาร นอกเหนือจากที่บริษัทฯ จัดให้ ยกเว้นจะตกลงกันเป็นกรณีพิเศษ
- ✗ ค่าน้ำหนักกระเป๋าสัมภาระที่เกินกว่าสายการบินกำหนด
- ✗ ค่าภาษีมูลค่าเพิ่ม 7% และค่าภาษีหัก ณ ที่จ่าย 3%
- ✗ ค่าหัวหน้าทัวร์ คอยดูแลและอำนวยความสะดวกตลอดการเดินทางจำนวน 1 ท่าน

**✘ ค่าทิปพนักงานขับรถ ค่าทิปไกด์ท้องถิ่นและหัวหน้าทัวร์ = 180 HKD / ทั้งทริป**

### เงื่อนไขการชำระค่าบริการ

- กรุณามัดจำ 5,000 บาท / ท่านหลังจากการจองภายใน 3 วันหลังจากการจอง โดยโอนเงินเข้าบัญชี  
ธนาคาร                      ไทยพาณิชย์ (สาขา หนึ่งพัน)  
ชื่อบัญชี                      บริษัท แกรนด์ ฮอติเคย์ จำกัด  
เลขที่บัญชี                  175-231417-5 (ออมทรัพย์)
- แฟกซ์สลิปโอนเงินมาที่บริษัทฯ แฟกซ์ 02-3619689
- พร้อมส่งสำเนาหน้าหนังสือเดินทาง ที่มีอายุการใช้งานเหลือไม่ต่ำกว่า 6 เดือน
- **ค่าทัวร์ส่วนที่เหลือ ชำระก่อนการเดินทางอย่างน้อย 21 วัน**

### เงื่อนไขการเดินทาง

- บริษัทฯ ขอสงวนสิทธิ์ในการยกเลิกการเดินทาง กรณีมีผู้เดินทางต่ำกว่า 15 ท่าน โดยจะแจ้งให้ผู้เดินทางทราบล่วงหน้าก่อนเดินทาง 15 วัน
- บริษัทฯ ขอสงวนสิทธิ์ในการปรับเปลี่ยนโปรแกรมเพื่อความเหมาะสม โดยมีต้องแจ้งล่วงหน้า สาเหตุอันเนื่องมาจากการล่าช้าของสายการบิน, การนัดหยุดงาน, ภัยธรรมชาติ, การก่อวินาศกรรม, การก่อจลาจล, อุบัติเหตุ ฯลฯ โดยจะคำนึงถึงผลประโยชน์ของผู้เดินทางเป็นสำคัญ
- บริษัทฯ จะไม่รับผิดชอบค่าใช้จ่ายที่เกิดขึ้น หากท่านถูกปฏิเสธการเข้าเมือง อันเนื่องจากการกระทำที่ส่อไปในทางผิดกฎหมายหรือการหลบหนีเข้าเมือง ฯลฯ และจะไม่คืนเงินค่าทัวร์ที่ชำระมาแล้ว
- บริษัทฯ ขอสงวนสิทธิ์ในการยกเลิกการเดินทางในกรณีที่เกิดภัยพิบัติทางธรรมชาติ อาทิ สึนามิ แผ่นดินไหว ภูเขาไฟระเบิด อุทกภัย วิกฤติ ฯลฯ อันนอกเหนือจากการควบคุมของบริษัทฯ โดยทางบริษัทฯ จะขอเก็บเฉพาะค่าใช้จ่ายที่เกิดขึ้นตามจริงเท่านั้น เช่น ค่ามัดจำตัวเครื่องบิน, ค่าวีซ่าในกรณีที่ยื่นวีซ่าแล้ว และค่าวางมัดจำห้องพัก ฯลฯ

### กรณีการยกเลิก

- ยกเลิกก่อนออกเดินทาง 31 วัน คืนเงินมัดจำทั้งหมด
- ยกเลิกก่อนออกเดินทาง 30 - 15 วัน หักเงินค่าทัวร์ 50%
- ยกเลิกก่อนออกเดินทาง 14 - 7 วัน หักเงินค่าทัวร์ 75%
- ยกเลิกก่อนออกเดินทาง 6 – วันเดินทาง หักเงินค่าทัวร์ 100%
- กรณียกเลิกการเดินทางหลังจากออกตัวเครื่องบินแล้ว หากเป็นตั๋วที่สามารถทำ REFUND ได้ ผู้เดินทางต้องรอเงินค่า REFUND ตามระบบและเงื่อนไขของสายการบินเท่านั้น (ประมาณ 3 เดือน)
- หากท่านยกเลิกการเดินทางเงื่อนไขใดเงื่อนไขหนึ่ง แต่ท่านสามารถหาผู้เดินทางมาแทนได้ โดยสามารถยื่นขอวีซ่าได้ทันตามกำหนดเวลา ทางบริษัทฯ ขอคิดค่าใช้จ่ายเพิ่ม คือค่าวีซ่า และค่าเปลี่ยนชื่อตัวเครื่องบินเท่านั้น ทั้งนี้ต้องไม่อยู่ในเงื่อนไขตัวที่ไม่อนุญาตให้เปลี่ยนชื่อ และไม่อนุญาตให้คืนบัตรโดยสาร

- หากท่านยกเลิกการเดินทาง อันเนื่องมาจากบุคคลใดบุคคลหนึ่งในคณะของท่านไม่ได้รับการพิจารณาวีซ่าไม่ว่าด้วยเหตุผลใด ๆ ก็ตามอันเป็นการพิจารณาจากสถานทูต ซึ่งการยกเลิกเฉพาะบุคคลหรือการยกเลิกพร้อมกันทั้งหมด ให้ถือเป็นการยกเลิกตามเงื่อนไขของวันเวลาที่ยกเลิกดังกล่าวข้างต้น

## หมายเหตุ

- ยืนยันการสำรองที่นั่งกับเจ้าหน้าที่ฝ่ายขาย พร้อมส่งสำเนาหนังสือเดินทาง
- หากท่านไม่ชำระเงินค่าทัวร์ส่วนที่เหลือตามกำหนดวันดังกล่าว ทางบริษัทฯ ถือว่าท่านยกเลิกการเดินทาง โดยไม่มีเงื่อนไข และขอสงวนสิทธิ์ในการคืนเงินมัดจำ
- หลังจากสำรองที่นั่งเรียบร้อยแล้ว เจ้าหน้าที่ฝ่ายขายจะนัดวัน-เวลา ไปรับหนังสือเดินทางและเอกสารอื่นที่แจ้งไว้ในโปรแกรม เพื่อดำเนินการยื่นขอวีซ่า **(สำหรับประเทศที่ต้องทำวีซ่า)**

## †ตัวเครื่องบิน

- ตัวเครื่องบินแบบหมู่คณะ ต้องเดินทางไป-กลับพร้อมกัน หากต้องการเลื่อนวันเดินทางกลับ ท่านต้องชำระค่าใช้จ่ายที่สายการบินเรียกเก็บ และการจัดที่นั่งของกรุ๊ปเป็นไปโดยสายการบินกำหนด ทางบริษัทฯ ไม่สามารถเข้าไปแทรกแซงได้
- ค่าภาษีสนามบิน, ค่าภาษีน้ำมันเชื้อเพลิงและค่าประกันวินาศภัยทางอากาศ คิดตามอัตราที่ทางสายการบินแจ้ง ณ วันที่ออกราคาขาย หากสายการบินมีการปรับขึ้นราคาในภายหลัง ถือเป็นค่าใช้จ่ายส่วนที่เพิ่ม ทางบริษัทฯ ขอสงวนสิทธิ์ในการเรียกเก็บตามความเป็นจริง ณ วันที่ออกตั๋ว

## โรงแรมและห้องพัก

- ห้องพักในโรงแรมส่วนใหญ่เป็นแบบห้องคู่ (TWIN / DOUBLE ROOM) ประเภทห้องพักขึ้นอยู่กับการวางรูปแบบของแต่ละโรงแรม กรณีผู้ร่วมเดินทางในคณะของท่านจองห้องประเภทอื่นๆ อาจทำให้ไม่ได้ห้องพักติดกันตามที่ต้องการ
- โดยทั่วไป โรงแรมอนุญาตให้มีผู้เข้าพักใน 1 ห้องมากที่สุด คือ 3 คนเท่านั้น
- โรงแรมส่วนใหญ่ไม่มีห้องพักแบบ 3 ท่าน (TRIPLE ROOM) หรือมีจำนวนจำกัด บางโรงแรมอาจจัดเป็นห้องพักคู่ และเพิ่มเตียงเสริมให้ (EXTRA BED) ถ้าไม่มีเตียงเสริมให้ท่านจำเป็นต้องแยกเป็นพักห้องเดี่ยว และต้องชำระค่าห้องพักเดี่ยวเพิ่มด้วย
- หากโรงแรมไม่มีห้องพักแบบ 3 ท่าน (TRIPLE ROOM) หรือไม่มีเตียงเสริมให้ ท่านจำเป็นต้องแยกเป็นพักห้องเดี่ยว และต้องชำระค่าห้องพักเดี่ยวเพิ่มด้วย
- ในกรณีที่มีการจัดประชุมนานาชาติ (TRADE FAIR) หรืองานเทศกาลต่างๆ เป็นผลให้ค่าโรงแรมสูงขึ้น 3-4 เท่าตัวจากราคาคันทุนที่คิดไว้ บริษัทฯ ขอสงวนสิทธิ์ในการปรับเปลี่ยนหรือย้ายไปพักเมืองใกล้เคียงเพื่อความเหมาะสมของโปรแกรม

## กระเป๋าและสัมภาระเดินทาง

- น้ำหนักกระเป๋าสัมภาระที่โหลดลงใต้ท้องเครื่อง สายการบินอนุญาตท่านละ 1 ใบ น้ำหนักไม่เกิน 20 กิโลกรัม (สำหรับ ผู้โดยสารชั้น ECONOMY CLASS) หากสัมภาระมีน้ำหนักเกิน สายการบินมีสิทธิเรียกเก็บค่าธรรมเนียมเพิ่มได้
- กระเป๋าสัมภาระที่สายการบินอนุญาตให้นำขึ้นเครื่องได้ ต้องมีน้ำหนักไม่เกิน 7 กิโลกรัม และมีความกว้าง+ยาว+สูง ไม่เกิน 115 เซนติเมตร หรือ 25 เซนติเมตร (9.75 นิ้ว) X 56 เซนติเมตร (21.5 นิ้ว) X 46 เซนติเมตร (18 นิ้ว)
- ในบางรายการทัวร์ ที่ต้องมีบินด้วยสายการบินภายในประเทศ น้ำหนักของกระเป๋าอาจจะถูกกำหนดให้ต่ำกว่ามาตรฐานได้ ทั้งนี้ขึ้นอยู่กับข้อกำหนดของแต่ละสายการบิน ซึ่งผู้เดินทางต้องเป็นผู้รับผิดชอบค่าใช้จ่ายเอง

## ข้อควรทราบ

- การลงร้านสินค้าพื้นเมือง หรือร้านช้อปปิ้งต่างๆ ที่ระบุไว้ในรายการทัวร์มีผลต่อราคาทัวร์ที่เสนอ จึงขอเรียนให้ทุกท่านทราบว่า จำเป็นต้องรบกวนทุกท่านแวะชม ซื้อหรือไม่ซื้อขึ้นอยู่กับความพอใจของลูกค้าเป็นหลัก ไม่มีการบังคับใดๆ ทั้งสิ้น
- สำหรับท่านที่ต้องออกตัวภายในประเทศ (เครื่องบิน, รถทัวร์, รถไฟ) กรุณาสอบถามเจ้าหน้าที่ฝ่ายขายก่อนทำการออกตัว เนื่องจากสายการบินอาจมีการปรับเปลี่ยนไฟล์หรือเวลาบิน โดยไม่ได้แจ้งให้ทราบล่วงหน้า