

LICENSE NO. 11/4334

GrandHoliday

www.grandholiday.co.th

บริษัท แกรนด์ โฮลiday จำกัด

ศาลายา ปาร์ค ศรีนครินทร์

688/9 ก.ศรีนครินทร์ แขวงหนองบอน เขตประเวศ กรุงเทพฯ 10250

เบอร์โทร: 02-361-9688 เบอร์แฟกซ์: 02-361-9600

ฮ่องกง-จูไห่-เซินเจิ้น 3 วัน 2 คืน



เดินทางสู่ฮ่องกงโดยสายการบิน EMIRATE AIRLINES

เที่ยวชม เมืองจูไห่ มีรูปปั้นสาวงามกลางทะเล “หวิหนี่” เป็นสัญลักษณ์ของเมืองจูไห่
ชมโชว์ MANGROVE GROOVE เป็นโชว์ม่านน้ำแบบ 3D แสง สี เสียง อลังการผสมผสานกับ
มหัศจรรย์ของมนต์เสน่ห์ของภาพเสมือนจริง ซ้อมปิ้งห่านหลอดหุ้มมอลด์ที่เซินเจิ้น

ไหว้พระที่วัดชื่อดัง ณ วัดหวังต้าเซียน วัดแชกงหมิว

อิสระช้อปปิ้งกับสินค้ามากมาย อาทิ ถนนนาธาน



กำหนดการเดินทาง : สิงหาคม-พฤศจิกายน 2559

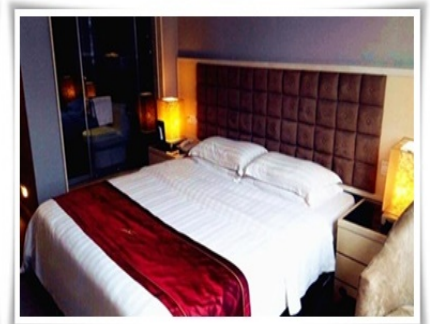
วันแรก กรุงเทพมหานคร – ฮองกง – จูไห่

- 10.30 น. พร้อมกันที่ สนามบินสุวรรณภูมิ อาคารผู้โดยสารขาออกระหว่างประเทศ ชั้น 4 เคาน์เตอร์ T สายการบิน EMIRATE AIRLINES โดยมีเจ้าหน้าที่ของบริษัทฯ อำนวยความสะดวกด้านเอกสารเดินทางและสัมภาระ
- 14.05 น. ออกเดินทางสู่ ฮองกงโดยสายการบิน EMIRATE AIRLINES เที่ยวบินที่ EK384
- 18.05 น. เดินทางถึงสนามบิน HONGKONG INTERNATIONAL AIRPORT (เวลาเร็วกว่าเมืองไทย 1 ชม.) ซึ่งตั้งอยู่บนเกาะลันเตา ฮองกงเป็นดินแดนตอนปลายสุดทางตะวันออกเฉียงใต้ของประเทศจีนติดกับมณฑลกวางตุ้ง ประกอบด้วย เกาะฮองกง นิวเทอรัทอริสต์เกาลูน และเกาะเล็กๆ อีก 235 เกาะ หลังจากผ่านการตรวจคนเข้าเมืองแล้ว พร้อมกัน ณ ทางออก EXIT B นำท่านเดินทางสู่จูไห่โดยเรือเฟอร์รี่ (ขึ้นอยู่กับสภาพอากาศ ณ วันที่เดินทาง) ผ่านด่านจูโจว ท่านจะต้องลากกระเป๋าสัมภาระของตนเอง (ระยะทางระหว่างด่านประมาณ 500 เมตร) ในการเดินทางข้ามด่านและผ่านพิธีการตรวจคนเข้าเมืองใช้เวลาในการเดินประมาณ 50-60 นาที เมืองจูไห่เขตเศรษฐกิจพิเศษ 1 ใน 5 ของประเทศจีน “จูไห่” ได้รับการยกย่องจากสหประชาชาติให้เป็น “เมืองมหัศจรรย์แห่งสาธารณรัฐประชาชนจีน” (AMAZING CITY IN CHINA)

ค่ำ

รับประทานอาหารค่ำ แบบ BOX SET

นำท่านเข้าสู่ที่พัก ณ XIANGQUAN HOTEL (จูไห่) หรือระดับเดียวกัน



วันที่สอง จูไห่ – ถนนคู่รัก – สาวงามกลางทะเล “หวีหนี่” – ศูนย์สมุนไพรจีน - วัดผู้โถว – เซินเจิ้น – ซ้อปิ้งหลอวู่ (LOWU) – ชมโชว์ม่านน้ำ 3 มิติ (3D WATER SHOW)

เช้า

รับประทานอาหารเช้า ณ โรงแรมที่พัก

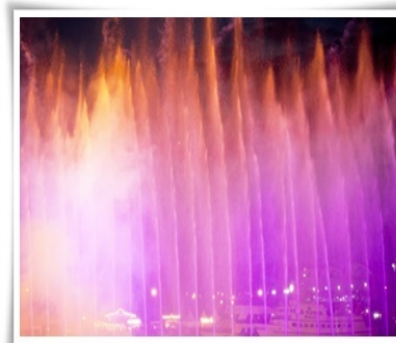
หลังรับประทานอาหารเช้าเรียบร้อย เดินทาง ผ่านชม ถนนคู่รัก (THE LOVER ROAD) ซึ่งเป็นถนนเลียบริมชายหาดที่แสนจะโรแมนติก ซึ่งทางรัฐบาลเมืองจูไห่ได้ทำไว้ขึ้นเพื่อเป็นสถานที่พักผ่อนหย่อนใจ และยังเป็นที่ยอดนิยมของบรรดาคู่รักทั้งหลาย จากนั้นชมสัญลักษณ์ของเมืองจูไห่ที่มีชื่อเรียกว่า “หวีหนี่” รูปปั้นสาวงามกลางทะเลสูง 8.7 เมตร ถัดไปมุ่งอยู่ริมทะเล จากนั้นนำท่านเดินทางสู่ ศูนย์สมุนไพรจีน หรือบัวหิมะให้ท่านรับฟังการบรรยายถึงสรรพคุณของสมุนไพรจีนรวมทั้งให้บริการนวดฝ่าเท้าและนำท่านชมสินค้าพื้นเมืองของเมืองจูไห่ อาทิเช่น ผ้าไหม ไบซา หยก ฯลฯ เพื่อฝากคนที่ท่านรัก จากนั้นเดินทางสู่ วัดผู้โถว นมัสการองค์

เที่ยง

ตั้งกระจายเพื่อความอุดมสมบูรณ์ นมัสการเจ้าแม่กวนอิมเพื่อความโชคดี นมัสการองค์มิตรพุทธเจ้าเพื่อการมีสุขสวัสดิ์และนมัสการพระพุทธเจ้า 4 พระองค์ เพื่ออายุยืนนาน

รับประทานอาหารกลางวัน ณ ภัตตาคาร

จากนั้นเดินทางสู่ **เมืองเซินเจิ้น** โดยรถโค้ชใช้เวลาในการเดินทางประมาณ 3 ชั่วโมง “เมืองเซินเจิ้น” ซึ่งเป็นเมือง 1 ใน 4 เขตเศรษฐกิจปกครองพิเศษของมณฑลกวางตุ้งเป็นเมืองเศรษฐกิจการค้าที่สำคัญของจีนทางตอนใต้และเป็นแหล่งรวบรวมเทคโนโลยีและความทันสมัยอีกด้วย จากนั้นให้ท่านเพลิดเพลินกับการต่อราคาสินค้ามากกว่า 50% ที่คนไทยขนานนามว่า มาบุญครองเซินเจิ้น หรือ **หลอหู่ ซิตี** ท่านจะพบกับสินค้าก๊อปปี้แบรนด์เนมชื่อดังมากมาย อาทิ ARMANI, PRADA, GUCCI, BURBERRY, CARTIER, CHANEL, COACH, DIOR FENDI, LOUIS VUITTON, CHOLE ฯลฯ นำท่านชม **โชว์ MANGROVE GROOVE** เป็นโชว์ม่านน้ำแบบ 3D เป็นโชว์ที่เกี่ยวกับเด็กหญิงผู้กล้ากับลิงวิเศษที่ออกตามหาเครื่องบรรเลงเพลงที่มีชื่อว่า "ปิกแห่งความรัก" เพื่อเอามาช่วยนกที่ถูกทำลายจากมนต์(มลพิษ)ในป่าโกงกาง ที่ใช้ทุนสร้างกว่า 200 ล้านบาท จัดแสดงที่ OCT BAY WATER SHOW THEATRE ซึ่งเป็นโรงละครทางน้ำขนาดใหญ่ที่สามารถจุได้ 2,595 คน ใช้เวลา 28 เดือนในการสร้างแทนแสดงบนน้ำที่ใหญ่ที่สุดในโลกครอบคลุมพื้นที่ 5,600 ตารางเมตร เป็นศิลปะแนวใหม่และเป็นความท้าทายเกี่ยวกับเทคโนโลยี และสร้างเพื่อเป็นตัวแทนของธรรมชาติ การแสดงบนเวทีมีทั้งหมด 4องค์ประกอบ ผสมผสานกับมหัศจรรย์ของมนต์เสน่ห์ของภาพเสมือนจริง การแสดงใช้อุปกรณ์ เช่น แสงเลเซอร์ ไฟ เครื่องเป่าแสง ม่านน้ำ ระเบิดน้ำ ฯลฯ กว่า600ชนิด เป็นโชว์น้ำที่ใหญ่และทันสมัยที่สุดในโลก โชว์การแสดงสื่อประสมในช่วงเวลากลางคืน เป็นสัญลักษณ์ใหม่ในท่าเรือ OCT



ค่ำ

รับประทานอาหารค่ำ ณ ภัตตาคาร เมนูพิเศษ.. เป้าอื้อ+ไวน์แดง

นำท่านเข้าสู่ที่พัก ณ SHANGSHUI HOTEL (เซินเจิ้น) หรือระดับเดียวกัน



วันที่สาม

เงินเงิน-ฮ่องกง-ไหว้เจ้าแม่กวนอิม ณ หาดรีพัลส์เบย์-วิคตอเรียพีค-วัดแชกง-
ช้อปปิ้งถนนนาธาน-กรุงเทพฯ

เช้า

รับประทานอาหารเช้า ณ โรงแรมที่พัก

สมควรแก่เวลาพร้อมกันที่จุดนัดหมาย ประมาณ 09.00 น. นำท่านเดินทางสู่ฮ่องกงโดยรถไฟชประมาณ 1 ชั่วโมง (ในกรณีลูกค้าเดินทางไม่ถึง 15 ท่านเปลี่ยนการเดินทางโดยรถไฟ) จากนั้นนำท่านนมัสการ วัดเจ้าแม่กวนอิม ณ หาดรีพัลส์เบย์ สร้างขึ้นในปี ค.ศ.1993 ในแต่ละปีจะมีนักท่องเที่ยวจำนวนมากเดินทางมาสักการบูชาขอพรศักดิ์สิทธิ์จากเจ้าแม่กวนอิม และขอพรจากเทพเจ้าองค์อื่นๆ ด้วย อาทิเช่น ขอพร โชคลาภ ความร่ำรวยจากเทพไท่ซิงเอี้ย ,ขอพรเรื่องความรัก ให้สมหวังในรัก ขอพร ได้จากเทพแห่งความรัก และเทพเจ้าแห่งโชคลาภองค์อื่นๆ ณ ชายหาดรีพัลส์เบย์ นำท่านชมทิวทัศน์ของเกาะฮ่องกงบริเวณจุดชมวิว วิคตอเรียพีค (VICTORIA PEAK) ถ่ายรูปคู่กับวิวทิวทัศน์ของตึกสูงต่างๆ ซึ่งได้สร้างตามหลักฮวงจุ้ยบนเกาะฮ่องกง ถ้าใครมาขอก็มักสมหวังทุกครั้งไป จากนั้นเดินทางไป วัดแชกงหมิว เป็นวัดเก่าแก่ที่มีความศักดิ์สิทธิ์มาก มีอายุกว่า 300 ปีตั้งอยู่ในเขต SHATIN วัดแชกงสร้างขึ้นเพื่อเป็นอนุสรณ์ถึงบุคคลสำคัญคนหนึ่งเป็นทหารมีชื่อว่าท่านแชกง เนื่องจากมีเหตุการณ์จลาจลเกิดขึ้นในทางภาคใต้ของจีนและท่านแชกงได้ทำวีระประวีติไว้ ทำให้คนทั่วไปยกย่องและคนจีนมีความเชื่อถือว่าหากได้ไปกราบไหว้และขอพรจากท่านแชกงจะประสบผลสำเร็จในทุกประการ แล้วจะต้องไปหมั่นก้มหน้าไหว้ขอพรที่วัดเพื่อจะได้หมั่นเวียนชีวิตของเราและครอบครัวให้มีความเจริญก้าวหน้าด้านหน้าที่การงาน โชคลาภ ยศศักดิ์ และถ้าหากคนที่ดวงไม่ดีมีเคราะห์ร้ายก็ถือว่าเป็นการช่วยหมั่นปัดเป่าเอาสิ่งร้ายและไม่ดีออกไปให้หมด ในองค์กั๊กหันนำโชคมี 4 ใบพัด คือพร 4 ประการ คือ สุขภาพร่างกายแข็งแรง, เดินทางปลอดภัย, สมความปรารถนา และ เงินทองไหลมาเทมา ในทุกๆ วันที่ 2 ของเดือนแรกตามปฏิทินจีนชาวฮ่องกงและนักธุรกิจจะมาวัดนี้เพื่อถวายกั๊กหันลมเพราะเชื่อว่ากั๊กหันจะช่วยพัดพาสิ่งชั่วร้ายและโรคภัยไข้เจ็บออกไปจากตัวและนำพาแต่ความโชคดีเข้ามาแทน

เที่ยง

รับประทานอาหารกลางวัน ณ ภัตตาคาร

จากนั้นนำท่าน ชมโรงงานTSL ซึ่งเป็น โรงงานที่มีชื่อเสียงที่สุดของฮ่องกงในเรื่องการออกแบบเครื่องประดับ ท่านสามารถหาซื้อได้ในราคาพิเศษ!!และนำท่านเลือกซื้อยาสมุนไพรจีน ต่างๆ อีกมากมาย...จากนั้นให้ท่านอิสระช้อปปิ้งตามอัธยาศัย อาทิเช่น ช้อปปิ้งที่ OCEAN TERMINAL และ HARBOUR CITY กับสินค้าแบรนด์เนมชื่อดังต่างๆระดับโลกกว่า 700 ร้านค้า เช่น AMANI, PRADA , GUCCI BURBERRY , CARTIER , CHANEL , COACH , DIOR , FENDI , LOUIS VUITTON , CHOLE, ของเด็กเล่นที่ห้าง TOY R'US แหล่งช้อปปิ้งสินค้าปลอดภาษีที่ DFS GALLERIA เช่น BURBERRY , CARTIER , CHANEL , COACH , DIOR , FENDI , LOUIS VUITTON , CHOLE ฯลฯ



คำ อิศระอาหารเย็นตามอัธยาศัย

- 17.30 น. สมควรแก่เวลาพร้อมกัน ณ จุดนัดหมาย เพื่อเดินทางสู่สนามบินฮ่องกง
- 21.50 น. ออกเดินทาง โดยสายการบิน EMIRATE AIRLINES เที่ยวบินที่ EK385
- 23.45 น. เดินทางถึงสนามบินสุวรรณภูมิกรุงเทพฯโดยสวัสดิภาพ

หมายเหตุ : ** โปรแกรมอาจจะมีการปรับเปลี่ยนตามความเหมาะสมของสภาพอากาศและฤดูกาล **

****ตามนโยบายของรัฐบาลจีนร่วมกับการท่องเที่ยวแห่งประเทศไทย (ฮ่องกง มาเก๊า จูไห่ เซินเจิ้น)กำหนดให้มีการประชาสัมพันธ์สินค้าพื้นเมืองให้นักท่องเที่ยวทั่วไปได้รู้จัก ในนามของร้านรัฐบาล คือ บัวหิมะ, ผ้าไหม, ไช้หมัก, ใบชา, ไยไผ่ไหม, หยก ซึ่งจำเป็นต้องบรรจุในโปรแกรมทัวร์ด้วย เพราะมีผลกับราคาทัวร์ จึงเรียนให้นักท่องเที่ยวทุกท่านทราบว่า ร้านรัฐบาลทุกร้านจำเป็นต้องรบกวนทุกท่านแวะชม ซื้อหรือไม่ซื้อขึ้นอยู่กับความพอใจของลูกค้าเป็นหลัก ไม่มีการบังคับใดๆ ทั้งสิ้น และถ้าหากลูกค้าไม่มีความประสงค์จะเข้าร้านรัฐบาลจีนทุกเมือง ทางบริษัทจะเรียกเก็บค่าใช้จ่ายที่เกิดขึ้นจากท่านเป็นจำนวนเงิน 300 หยวน, เหรียญฮ่องกง / คน / ร้าน****

อัตราค่าบริการ

กำหนดการเดินทาง	ราคาผู้ใหญ่	ราคาเด็ก (มีเตียง) นอนกับ 2 ผู้ใหญ่	ไม่มีราคาเด็ก	พักเดี่ยวเพิ่ม
วันที่ 01-03 ต.ค. 59	14,900.	14,900.	14,900.	4,000.-
วันที่ 28-30 ต.ค. 59/ 04-06,18-20 พ.ย. 59	12,900.	12,900.	12,900.	4,000.-
วันที่ 22-24 ต.ค. 59	13,900.	13,900.	13,900.	4,000.-
วันที่ 23-25,27-29 ต.ค. 59/30 ต.ค.-01 พ.ย.59	11,900.	11,900.	11,900.	4,000.-
วันที่ 5-7,10-12,12-14,17-19,19-21,24-26,26-28 พ.ย. 59	11,900.	11,900.	11,900.	4,000.-

อัตรานี้รวม

- ✓ ค่าตัวเครื่องบิน ชั้นนักท่องเที่ยว (ECONOMY CLASS) ที่ระบุวันเดินทางไป-กลับพร้อมคณะ (ในกรณีมีความประสงค์อยู่ต่อ จะต้องไม่เกินจำนวนวัน จำนวนคนและมีค่าใช้จ่ายที่ทางสายการบินกำหนด)
 - ✓ ค่าภาษีสนามบินทุกแห่งตามรายการ
 - ✓ ค่ารถโค้ชปรับอากาศนำเที่ยวตามรายการ พร้อมคนขับรถที่ชำนาญเส้นทาง
 - ✓ ค่าห้องพักในโรงแรมตามที่ระบุในรายการหรือเทียบเท่า
 - ✓ ค่าอาหารตามที่ระบุในรายการ
 - ✓ ค่าเข้าชมสถานที่ท่องเที่ยวตามรายการ
 - ✓ ค่ายกกระเป๋าเดินทางท่านละ 1 ใบ (น้ำหนัก 20 กิโลกรัม) / (โรงแรมที่พับบางแห่งอาจไม่มีคนขนกระเป๋า)
 - ✓ ค่าประกันอุบัติเหตุระหว่างการเดินทาง ท่านละไม่เกิน 1,000,000 บาท ทั้งนี้ยอมอยู่ในข้อจำกัดที่มีการตกลงไว้กับบริษัทประกันชีวิต
 - ✓ ค่าประกันอุบัติเหตุคุ้มครองในระหว่างการเดินทาง คุ้มครองในวงเงินท่านละ 1,000,000 บาท ค่า รักษาพยาบาลกรณีเกิดอุบัติเหตุวงเงินท่านละ 200,000 บาท ตามเงื่อนไขของกรมธรรม์
 - ✓ ลูกค้านัดสนใจ...ซื้อประกันการเดินทางสำหรับครอบคลุมเรื่องสุขภาพสามารถสอบถามข้อมูลเพิ่มเติมกับทางบริษัทได้
- เบี้ยประกันเริ่มต้น 370 บาท [ระยะเวลา 5-7 วัน]
เบี้ยประกันเริ่มต้น 430 บาท [ระยะเวลา 8-10 วัน]
- ความครอบคลุมผู้เอาประกันที่มีอายุมากกว่า 16 หรือน้อยกว่า 75 ปี
[รักษาพยาบาล 2 ล้าน, รักษาต่อเนื่อง 2 แสน, เสียชีวิตหรือเสียอวัยวะจากอุบัติเหตุ 3 ล้านบาท]
- ความครอบคลุมผู้เอาประกันที่มีอายุน้อยกว่า 16 หรือมากกว่า 75 ปี
[รักษาพยาบาล 2 ล้าน, รักษาต่อเนื่อง 2 แสน, เสียชีวิตหรือเสียอวัยวะจากอุบัติเหตุ 1.5 ล้านบาท]
- ✓ ค่าวีซ่ากรุปแบบ 144 ชั่วโมง (ไม่สามารถทำคืนได้ในกรณีลูกค้าที่มีวีซ่าอยู่แล้วและสำหรับพาสปอร์ตไทยเท่านั้น)
 - ✓ ค่าภาษีมูลค่าเพิ่ม 7%

อัตรานี้ไม่รวม

- ✗ ค่าธรรมเนียมการจัดทำหนังสือเดินทาง
- ✗ ค่าห้องพักเดี่ยวตามอัตรา
- ✗ ค่าธรรมเนียมการทำวีซ่ากรณีลูกค้าเป็นพาสตต่างชาติ เช่น พาสปอร์ตเยอรมัน พาสปอร์ตลาว
- ✗ ค่าใช้จ่ายส่วนตัว อาทิเช่น ค่าเครื่องดื่มที่สั่งพิเศษ, ค่าโทรศัพท์, ค่าซักรีด, ค่าธรรมเนียมหนังสือเดินทาง, ค่าน้ำหนักเกินจากทางสายการบินกำหนดเกินกว่า 20 ก.ก.และมากกว่า 1 ชิ้น, ค่ารักษาพยาบาล กรณีเกิดการเจ็บป่วยจากโรคประจำตัว, ค่ากระเป๋าเดินทางหรือของมีค่าที่สูญหายในระหว่างการเดินทาง เป็นต้น
- ✗ ค่าบริการยกกระเป๋าในโรงแรม ซึ่งท่านจะต้องดูแลกระเป๋าและทรัพย์สินด้วยตัวท่านเอง

- ✘ ค่าที่ปมัคคเทศกั้ทอ้งถึนและพนักงนงนขั้บรตลลอทรยการเดินทาง
- ✘ ค่าที่ปมัคคเทศกั้จากเมืองไทย (แล้วแต่ความพึงพอใจในการบริการของ มัคคเทศกั้)
- ✘ ค่าธรรมเนียมน้ำมันและภาษีสนามบิน ในกรณีที้สายการบินมีการปรับขั้้นราคา

เงื่อนไขการชำระค่าบริการ

- กรุณามัดจำ 10,000 บาท / ท่าน หลังจากการจองภายใน 3 วัน โดยโอนเงินเข้าบัญชี
ธนาคารกรุงเทพ (สาขา พาราไดซ์)
ชื่อบัญชี บจ.แกรนด์ฮอติเดย์
เลขที่บัญชี 068-706079-8 (ออมทรัพย์)
- แฟกซ์สลิปโอนเงินมาที่บริษัทฯ แฟกซ์ 02-3619689
- ค่าทัวร์ส่วนที่เหลือ ชำระก่อนการเดินทางอย่างน้อย 15 วัน พร้อมส่งสำเนาหน้าหนังสือเดินทาง ที่มีอายุการใช้งานเหลือไม่ต่ำกว่า 6 เดือน

กรณียกเลิกการเดินทาง

- แจ้งยกเลิกก่อนเดินทาง 30 วัน คืนค่าใช้จ่ายทั้งหมด
- แจ้งยกเลิกก่อนเดินทาง 15 วัน เก็บค่าใช้จ่าย ท่านละ 10,000 บาท
- แจ้งยกเลิกน้อยกว่า 15 วันก่อนเดินทาง ทางบริษัทฯ ขอสงวนสิทธิ์ เก็บค่าใช้จ่ายทั้งหมด
- สำหรับผู้โดยสารที่ไม่ได้ถือหนังสือเดินทางไทย และทางบริษัทฯ เป็นผู้ยื่นวีซ่าให้ เมื่อผลวีซ่าผ่านแล้วมีการยกเลิกการเดินทางบริษัทฯ ขอสงวนสิทธิ์ในการคืนค่ามัดจำทั้งหมด
- บริษัทขอสงวนสิทธิ์ในการเก็บค่าใช้จ่ายทั้งหมดกรณีท่านยกเลิกการเดินทางและมีผลทำให้คณะเดินทางไม่ครบตามจำนวนที่บริษัทฯ กำหนดไว้ (15 ท่านขึ้นไป) เนื่องจากเกิดความเสียหายต่อทางบริษัทและผู้เดินทางอื่นที่เดินทางในคณะเดียวกัน บริษัทต้องนำไปชำระค่าเสียหายต่างๆที่เกิดจากการยกเลิกของท่าน
- กรณีเจ็บป่วย จนไม่สามารถเดินทางได้ ซึ่งจะต้องมีใบรับรองแพทย์จากโรงพยาบาลรับรอง บริษัทฯ จะทำการเลื่อนการเดินทางของท่าน ไปยังคณะต่อไปแต่ทั้งนี้ท่านจะต้องเสียค่าใช้จ่ายที่ไม่สามารถเรียกคืนได้คือ ค่าธรรมเนียมในการมัดจำตัว ในกรณีที่ไม่สามารถเดินทางได้
- กรณีท่านได้ชำระค่าทัวร์หรือมัดจำมาแล้ว ทางบริษัทฯ คืนค่าทัวร์หรือมัดจำให้ แต่ทางบริษัทขอสงวนสิทธิ์ในการหักค่าใช้จ่ายบางส่วนที่เกิดขึ้นจริงเป็นกรณีไป (อาทิ กรณีออกตัวเครื่องบินไปแล้ว หรือได้ชำระค่าบริการในส่วนของการเมืองนอก เช่น โรงแรม ฯลฯ ไปแล้ว) ทางบริษัทขอสงวนสิทธิ์ในการหักเก็บค่าใช้จ่ายจริงที่เกิดขึ้นแล้วกับท่านเป็นกรณีไป
- กรณีผู้เดินทางไม่สามารถเข้า-ออกเมืองได้ เนื่องจากเอกสารปลอมหรือการห้ามของเจ้าหน้าที่ไม่ว่าเหตุผลใดๆ ก็ตามทางบริษัทขอสงวนสิทธิ์ในการ ไม่คืนค่าทัวร์ทั้งหมด

หมายเหตุ

- บริษัทฯ ขอสงวนสิทธิ์ยกเลิกการเดินทางก่อนล่วงหน้า 14 วัน ในกรณีที่ไม่สามารถทำกรุ๊ปได้อย่างน้อย 15 ท่าน ในกรณีนี้บริษัทฯ ยินดีคืนเงินให้ทั้งหมด หรือจัดหาคณะทัวร์อื่นให้ถ้าต้องการ
- บริษัทฯ ขอสงวนสิทธิ์ที่จะเปลี่ยนแปลงรายละเอียดบางประการในทัวร์นี้ เมื่อเกิดเหตุจำเป็นสุดวิสัยจนไม่อาจแก้ไขได้ และจะไม่รับผิดชอบใดๆ ในกรณีที่สูญหาย สูญเสีย หรือได้รับบาดเจ็บที่นอกเหนือความรับผิดชอบของหัวหน้าทัวร์และอุบัติเหตุสุดวิสัยบางประการ เช่น การนัดหยุดงาน, ภัยธรรมชาติ, การจลาจลต่างๆ เป็นต้น
- **กรุณาเตรียม** - ทิปไกด์ท้องถิ่น วันละ 10 เหรียญฮ่องกง/หยวน ต่อคน ต่อวัน
- ทิปคนขับรถ วันละ 10 เหรียญฮ่องกง/หยวน ต่อคน ต่อวัน
****รวม 3 วันเท่ากับ 60 เหรียญฮ่องกง/หยวน****
- **มาเก่า และ ฮองกง** ชำระเป็นเงินสดหรือเหรียญฮ่องกง
- **จู่ไห่ และ เซินเจิ้น** ชำระเป็นเงินสดหรือหยวน
- ส่วนทิปของหัวหน้าทัวร์ แล้วแต่ความประทับใจในการให้บริการ
- ในกรณีที่ลูกค้าถือพาสปอร์ตต่างชาติหรือเป็นชาวต่างชาติ กรุณาติดต่อสอบถามเจ้าหน้าที่ของบริษัทฯ ก่อนทุกครั้ง มิฉะนั้นทางบริษัทฯ จะไม่ขอรับผิดชอบค่าใช้จ่ายใดๆ ทั้งสิ้น
- ในกรณีที่ลูกค้าต้องออกตัวโดยสารถภายในประเทศ กรุณาติดต่อเจ้าหน้าที่ของบริษัทฯ ก่อนทุกครั้ง มิฉะนั้นทางบริษัทฯ จะไม่ขอรับผิดชอบค่าใช้จ่ายใดๆ ทั้งสิ้น

ข้อมูลเพิ่มเติมเรื่องโรงแรมที่พัก

- เนื่องจากการวางแผนห้องพักของแต่ละโรงแรมแตกต่างกัน จึงอาจทำให้ห้องพักแบบห้องเดี่ยว (SINGLE) และห้องคู่ (TWIN/DOUBLE) และห้องพักแบบ 3 ท่าน/3 เตียง (TRIPLE ROOM) ห้องพักต่างประเภทอาจจะไม่ติดกันและบางโรงแรมอาจจะไม่มีห้องพักแบบ 3 ท่าน แต่อาจจะได้เป็น 1 เตียงใหญ่กับ 1 เตียงพับเสริม
- กรณีที่มีงานจัดประชุมนานาชาติ (TRADE FAIR) เป็นผลให้ค่าโรงแรมสูงขึ้นมากและห้องพักในเมืองเต็ม บริษัทฯ ขอสงวนสิทธิ์ในการปรับเปลี่ยนหรือย้ายเมืองเพื่อให้เกิดความเหมาะสม
- โรงแรมในฮ่องกงมีลักษณะเป็น TRADITIONAL BUILDING ห้องที่เป็นห้องมีขนาดกะทัดรัด ซึ่งขึ้นอยู่กับกรอกแบบของแต่ละโรงแรมนั้นๆ และห้องแต่ละห้องอาจมีลักษณะแตกต่างกันด้วย

ข้อมูลเพิ่มเติมเรื่องตั๋วเครื่องบิน

- ทางบริษัทได้สำรองที่นั่งพร้อมชำระเงินมัดจำค่าตั๋วเครื่องบินแล้ว หากท่านยกเลิกทัวร์ ไม่ว่าจะด้วยสาเหตุใด ทางบริษัทฯ ขอสงวนสิทธิ์การเรียกเก็บค่ามัดจำตั๋วเครื่องบิน ซึ่งมีค่าใช้จ่าย ประมาณ 1,000 – 5,000 บาท แล้วแต่สายการบินและช่วงเวลาเดินทาง
- หากตั๋วเครื่องบินทำการออกแล้ว แต่ท่านไม่สารออกเดินทางได้ ทางบริษัทขอสงวนสิทธิ์เรียกเก็บ ค่าใช้จ่ายตามที่เกิดขึ้นจริง และรอ REFUND จากทางสายการบิน ใช้เวลาประมาณ 3-6 เดือนเป็นอย่างน้อย

- นั้ที่ LONG LEG โดยปกติอยู่บริเวณทางออกประตูฉุกเฉิน และผู้ที่นั่งต้องมึคุณสมบัติตรงตามทีสายการบินกำหนด เช่น ต้องเป็นผู้ที่มีร่างกายแข็งแรง และช่วยเหลือผู้อื่น ได้อย่างรวดเร็วในกรณีทีเครื่องบินมีปัญห่า เช่น สามารถเปิดประตูฉุกเฉินได้ (น้ำหนักประมาณ 20 กิโลกรัม) ไม่ใช่ผู้ที่มีปัญหาทางด้านสุขภาพและร่างกาย และอำนาจในการให้ที่นั่ง LONG LEG ขึ้นอยู่กับทางเจ้าหน้าที่เช็คอินสายการบิน
- ในการเดินทางเป็นหมู่คณะผู้โดยสารจะต้องเดินทางไป-กลับพร้อมกัน หากต้องการเคลื่อนวันเดินทางกลับ ท่านจะต้องชำระค่าใช้จ่ยส่วนต่างทีสายการบินและบริษัททัวร์เรียกเก็บและการจัดที่นั่งของกรุ๊ป เป็นไปโดยสายการบินเป็นผู้กำหนดซึ่งทางบริษัทฯ ไม่สามารถเข้าไปแทรกแซงได้และในกรณียกเลิกการเดินทางและได้ดำเนินการออกตั๋วเครื่องบินไปแล้ว(กรณีตัว REFUND ได้) ผู้เดินทางต้องรอ REFUND ตามระบบของสายการบินเท่านั้น
- หากท่านทีต้องการออกตัวโดยสารภายในประเทศ (กรณีลูกค้าอยู่ต่างจังหวัด) ให้ท่านติดต่อเจ้าหน้าที่ ก่อนออกบัตรโดยสารทุกครั้ง หากออกบัตรโดยสารโดยมิแจ้งเจ้าหน้าที่ ทางบริษัทขอสงวนสิทธิ์ไม่รับผิดชอบค่าใช้จ่ยทีเกิดขึ้น

การเดินทางเป็นครอบครัว

หากท่านเดินทางเป็นครอบครัวใหญ่ หรือเดินทางพร้อมสมาชิกในครอบครัวทีต้องได้รับการดูแลเป็นพิเศษ (WHEELCHAIR), เด็ก, และผู้สูงอายุ มีโรคประจำตัว ไม่สะดวกในการเดินท่องเที่ยวในระยะเวลาเกินกว่า 4-5 ชั่วโมง ติดต่อกันท่านและครอบครัวต้องให้การดูแลสมาชิกภายในครอบครัวของท่านเอง เนื่องจากการเดินทางเป็นหมู่คณะ หัวหน้าทัวร์มีความจำเป็นต้องดูแลคณะทัวร์ทั้งหมด

ข้อความซึ่งถือเป็นสาระสำหรับท่านผู้มีเกียรติซึ่งร่วมเดินทาง

ทางบริษัทฯ เป็นตัวแทนในการจัดนำสัมมนา และการเดินทางทีมีความชำนาญ โดยจัดหาโรงแรมทีพัก อาหาร ยานพาหนะ และสถานที่ท่องเที่ยวพร้อมทั้งการสัมมนา คุณาน เพื่อความสะดวกสบาย และเกิดประโยชน์สูงสุดในการเดินทาง ทั้งนี้ทางบริษัทฯ ไม่สามารถรับผิดชอบในอุบัติเหตุหรือความเสียหายทีเกิดจากโรงแรมทีพัก ยานพาหนะ, อันเนื่องมาจากอุบัติเหตุรวมถึงภัยธรรมชาติ, โจรกรรม, วิทยาศาสตร์, อัคคีภัย, การผละงาน, การจลาจล, สงครามการเมือง, การผันผวนของอัตราแลกเปลี่ยนเงินตราระหว่างประเทศ, การนัดหยุดงาน, ความล่าช้าของเที่ยวบิน, สายการบินเรือ, รถไฟ, พาหนะท้องถิ่น, ตลอดจนการถูกปฏิเสธออกวีซ่าจากกงสุล และ / หรือ ส่วนงานทีเกี่ยวข้องกับสถานเอกอัครราชทูต รวมถึงผู้มีอำนาจทำการแทนประจำประเทศไทย (โดยไม่จำเป็นต้องแสดงเหตุผล เนื่องจากเป็นสิทธิพิเศษทางการทูต) ซึ่งอยู่เหนือการควบคุมของบริษัทฯ หมายรวมถึงในระหว่างการเดินทางท่องเที่ยวทั้งใน หรือ ต่างประเทศ แต่ทางบริษัทฯ มีความคุ้มครอง และประกันอุบัติเหตุ ตามเงื่อนไขทีบริษัทฯ ทีรับประกันในกรณีทีผู้ร่วมเดินทางถูกปฏิเสธโดยเจ้าหน้าที่ตรวจคนเข้าเมืองของประเทศไทย และ/หรือ ต่างประเทศ มิให้เดินทางออก หรือ เข้าประเทศ เนื่องมาจากความประพฤติ พฤติกรรมของผู้เดินทาง ไม่ปฏิบัติตามกฎระเบียบด้านการควบคุมโรคติดต่อเฉพาะพื้นที่มีการปลอมแปลงเอกสารเพื่อการเดินทาง รวมถึงมีสิ่งผิดกฎหมาย บริษัทฯ จะไม่คืนค่าใช้จ่ยใดๆ รายละเอียดด้านการเดินทาง อาจมีการเปลี่ยนแปลงได้ตามความจำเป็น หรือเพื่อความเหมาะสมทั้งปวง โดยมีต้องแจ้งให้ทราบล่วงหน้า ทั้งนี้ การขอสงวนสิทธิ์ดังกล่าว บริษัทฯ จะยึดถือและคำนึงถึงผลประโยชน์ตลอดจนความปลอดภัยของท่านผู้มีเกียรติ ซึ่งร่วมเดินทางเป็นสำคัญ