

HONGKONG DISNEY EASY 3D 2N



เดินทางสู่ฮ่องกง โดยสายการบินคาเธ่ย์ แปซิฟิก



เที่ยวดิสนีย์แลนด์เต็มวัน สนุกกับเครื่องเล่นได้ไม่จำกัดรอบ

ไหว้องค์เจ้าแม่กวนอิม และเทพเจ้าองค์อื่นๆ และข้ามสะพานต่ออายุ ณ หาดรีพัสเบย์

ไหว้องค์เจ้าพ่อแชกงหมิว ณ วัดกังหัน เพื่อขอพรอันศักดิ์สิทธิ์

อิสระช้อปปิ้งสินค้ามากมาย เช่น กระเป๋า เสื้อผ้า รองเท้า และอื่นๆ ที่ ถนนนาธาน

ลิ้มลองติ่มซำต้นตำหรับแสนอร่อย ห่านย่างฮ่องกง อาหารจีนสไตล์กว้างตุ้ง หลากหลายเมนู

กำหนดการเดินทาง: กันยายน - ตุลาคม 2559

วันแรก กรุงเทพฯ-ฮ่องกง-รีพัลเบย์-วิกตอเรียพีค

05.30 น. พร้อมกันที่ ท่าอากาศยานสุวรรณภูมิ บริเวณอาคารผู้โดยสารขาออก ชั้น 4 เคาน์เตอร์ M สายการบินคาเธ่ย์แปซิฟิก โดยมีเจ้าหน้าที่คอยอำนวยความสะดวกจัดเตรียมเอกสารการเดินทางและสัมภาระให้กับท่าน

08.15 น. ออกเดินทางสู่ ฮ่องกงโดยสายการบินคาเธ่ย์แปซิฟิก เที่ยวบินที่ CX700

12.15 น. เดินทางถึงสนามบิน HONGKONG INTERNATIONAL AIRPORT (เวลาท้องถิ่นเร็วกว่าไทย 1 ชั่วโมง) สนามบินอันทันสมัยสะดวกสบายแห่งใหม่ ซึ่งตั้งอยู่บนเกาะลันเตา ฮ่องกงเป็นดินแดนตอนปลายสุดทางตะวันออกเฉียงใต้ของประเทศจีนติดกับมณฑลกวางตุ้ง ประกอบด้วย เกาะฮ่องกง, นิวเทอรัทอรี่ส์, เกาลูน และเกาะเล็ก ๆ อีก 235 เกาะ หลังผ่านพิธีการศุลกากรเรียบร้อย เดินออกทาง EXIT B พบกัน ณ จุดนัดพบ

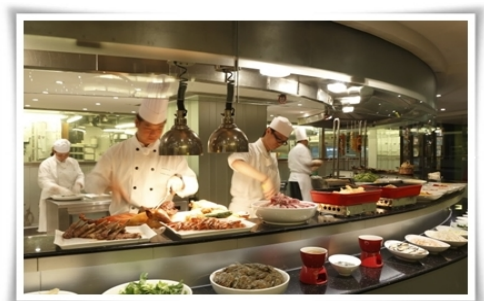
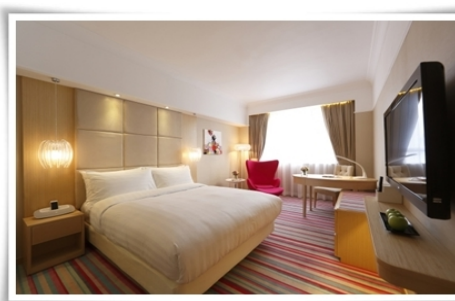
เที่ยง รับประทานอาหารกลางวัน ณ ภัตตาคาร

หลังทานอาหารนำท่านนมัสการ **วัดเจ้าแม่กวนอิม ณ หาดรีพัลเบย์** สร้างขึ้นในปี ค.ศ.1993 ในแต่ละปีจะมีนักท่องเที่ยวจำนวนมากเดินทางมาสักการบูชาขอพรศักดิ์สิทธิ์จากเจ้าแม่กวนอิม และขอพรจากเทพเจ้าองค์อื่นๆ ด้วย อาทิเช่น ขอพร โชคลาภ ความร่ำรวยจากเทพไฟชิงเอี้ย, ขอพรเรื่องความรัก ให้สมหวังในรัก ขอพรได้จากเทพแห่งความรัก และเทพเจ้าแห่งโชคลาภองค์อื่นๆ ณ ชายหาดรีพัลเบย์ ถ้าใครมาขอก็มักสมหวังทุกครั้งไป นำท่านชมทิวทัศน์ของเกาะฮ่องกงบริเวณจุดชมวิว **วิกตอเรียพีค (VICTORIA PEAK)** ถ่ายรูปคู่กับวิวทิวทัศน์ของตึกสูงต่างๆ ซึ่งได้สร้างตามหลักฮวงจุ้ยบนเกาะฮ่องกง



ค่ำ รับประทานอาหารค่ำ ณ ภัตตาคาร

นำท่านเข้าสู่ที่พัก ณ **PANDA HOTEL** หรือ **HARBOUR PLAZA 8 DEGREES HOTEL** หรือระดับเดียวกัน



วันที่สอง จิวเวอร์รี่- ฮ่องกง-สวนสนุกดิสนีย์แลนด์

เช้า รับประทานอาหารเช้า ณ ห้องอาหารโรงแรม

นำท่านชม **โรงงานจิวเวอร์รี่** ซึ่งเป็นโรงงานที่มีชื่อเสียงที่สุดของฮ่องกงในเรื่องการออกแบบเครื่องประดับสามารถซื้อได้ในราคาพิเศษ!! และนำท่านเลือกซื้อยาสมุนไพรจีน ต่างๆ อีกมากมายจากนั้นนำท่านเข้าสู่

ดินแดนแห่งความฝัน **“HONGKONGDISNEYLAND” ฮองกงดิสนีย์แลนด์** แห่งนี้เป็นสวนสนุกแห่งที่ 5 ของดิสนีย์แลนด์ทั่วโลก เพียบพร้อมด้วยกิจกรรมและความสนุกสนานมากมายเป็นสวนสนุกและรีสอร์ทระดับโลกที่ถูกเนรมิตขึ้นบนเกาะลันเตา ล่าสุดดินแดนที่เพิ่งเปิดตัว MYSTIC POINT เมื่อพฤษภาคม 2556 ที่ผ่าน มา จัดโซนให้เป็นลักษณะโซนแห่งความลึกลับและพิศวง เน้นจุดหลักที่เครื่องเล่นบ้านลึกลับที่ชื่อว่า “MYSTIC MANOR” และสวนแห่งเทพนิยาย รอให้ท่านพิสูจน์ไปสัมผัสแล้วเมื่อปีที่ผ่าน มา วันที่ 14 ก.ค. 55 เปิดตัวเขตสวนสนุกใหม่ที่มีชื่อว่า “กริซลีย์กัลช” (GRIZZLY GULCH) สร้างสรรค์พิเศษสุดเฉพาะ ฮองกงดิสนีย์แลนด์ เปิดโลกตะวันตก ผจญภัยหลากหลายทิศทาง แปลกใหม่ มั่นส์ ไม่เหมือนใคร กับบรรดา ตะลุยขุมทองแดนเถื่อน “รันอเวย์มายน์ คาร์ส” (RUNAWAY MINE CARS) เกาะให้แน่นครั้งแรกกับโค สเตอร์ภาคพื้นดินหลากหลายทิศทางรายรอบด้วยแดนเถื่อนแปลกตาเลี้ยวเลาะผ่าน โตรกธาร น้ำพุร้อน “ ไก เซอร์ กัลช” (GEYSER GULCH) ที่พวยพุ่งสะเทือนทั่วทั้งพื้นดินแล้วมาเยี่ยมบ้านช่างตีเหล็กหลบสายน้ำที่ สาดสาย และร้านของแห้งที่กลายเป็นร้านของเปียก ร่วมเสาะจ้องหาเพื่อนใหม่ เล็งให้แม่น แล้วพ่นสายน้ำ จากเครื่องสูบลมของช่างตีเหล็ก สนุกสนานกันแบบเย็นจ๋า จากนั้นพบกับการต้อนรับแบบไวลด์ เวสต์ กับ เพื่อนที่แสนวิเศษ มิกกี้, มินนี่, ชิพ แอนด์ เดลในชุดเสื้อผ้าน่ารักและสองเพื่อนดิสนีย์ กริซลีย์ หมินน้อยโคด้า ดินแดนที่ยิ่งใหญ่เหนือคำบรรยายอีกที่หนึ่งที่ไม่ควรพลาด “ทอย สตอรีแลนด์” (TOY STORY LAND) ธีม แลนด์จากดิสนีย์พิชซ่าสำหรับเด็กทุกวัย เมื่อเหล่าของเล่นออกมาสนุกสนาน ระวัง! ปฏิบัติการร่วมกับกอง กำลังของแอนดี้ ทอยโซลเจอร์ พาราชูตดรอป (TOY SOLDIER PARACHUTE DROP) ที่ตั้งจากความสูง 25 เมตร ดิ่งพสุธาาร่อนจากเวหาสู่พื้น โลก,แล้วร่วมวิ่งไล่จับหาง สายหัว สายหางโยกกันหัวหมุน กับ สลิงกี้ดี ออกสปิน (SLINKY DOG SPIN), กรี๊ด!สุดเสียง หวาดเสียว อะดรีนาลีนกระชูด บนรางรูปตัว U ที่ความสูง 27 เมตร กับ โคสเตอร์ อาร์ชี เรเซอร์ (RC RACER)นอกจากนี้ท่านสามารถเล่นเครื่องเล่นอันทันสมัยและ สนุกสนานอีก 4 โซน โซนแรก “เมนสตรีท ยู เอส เอ” (MAIN STREET USA) ก้าวเข้าสู่ ความมีชีวิตชีวา เทศกาลเฉลิมฉลองของอเมริกันทาวน์ สนุกสนานไปกับ ไฟลท์ออฟแฟนตาซี พาเหรด 2 รอบของทุกวัน ท่านจะได้พบกับร้านค้าขายของที่ระลึกและร้านอาหารมากมายสนุกกับรถไฟไอน้ำโบราณรอบสวนสนุก โซนที่สอง“ทอมอร์โรว์แลนด์” (TOMORROW LAND) ตื่นเต้น สนุกสนาน เหาะทะยานผ่านห้วงอวกาศอัน มีดมิดไปกับโรลเลอร์โคสเตอร์ “สเปซเมาท์เทน” (SPACE MOUNTAIN) และ“บัซไลท์เยียร์แอสโตร บลาส เทอร์” (BUZZ LIGHTYEAR ASTRO BLASTERS)เครื่องเล่นที่ปกป้องจักรวาลยังต่อสู้อุปกรณ์พร้อมเก็บ คะแนน ORBITORN เครื่องเล่นขั้วยานอวกาศ โซนที่สาม “แฟนตาซีแลนด์” (FANTASY LAND) คิมค่าไป กับโลกแห่งเทพนิยาย พบกับเจ้าหญิง ณ ปราสาทเจ้าหญิงนิทรา สนุกกับเมืองเทพนิยายล่องเรือตามเรื่องราว รอบโลกที่ “อิทส์ อะ สมอล เวิลด์” (IT’S A SMALL WORLD) ประทับใจไปกับการแสดงแบบบรอดเวย์ มีว ลิคคัลที่ “เดอะ โกลเด้น มิกคีย์ส” (THE GOLDEN MICKEYS) โซนสุดท้ายโซนที่สี่“แอดเวนเจอร์แลนด์” (ADVANTURE LAND) ดินแดนแห่งการผจญภัยอันน่าตื่นเต้นสัมผัสความเร้าใจกับการผจญภัยในป่าลึกลับ ของเอเชียและแอฟริกาในดินแดน “จิงเกิล ริเวอร์ ครูซ” (JUNGLE RIVER CRUISE) ซึ่งนักท่องเที่ยวจะ เริ่มต้นการผจญภัยบนเรือสำรวจที่ล่องไปตามแม่น้ำสายใหญ่หัวใจหลักของแอดเวนเจอร์แลนด์ผ่านป่าลึกลับ ที่ทุกโค้งน้ำจะมีสิ่งลึกลับและสิ่งี่สร้างความตื่นเต้นต่างๆอยู่เพื่อสร้างความสนุกให้กับผู้ที่เข้าไปเยือนไม่ว่าจะเป็นฝูงช้างที่เล่นน้ำอย่างสนุกสนานตื่นเต้นกับการ ผจญภัยกับสัตว์ป่านานาชนิด, TAZAN’S TREE HOUSE บ้านต้นไม้ของทาร์ซาน สมควรแก่เวลา **ช่วงเย็นก่อนสวนสนุกจะปิด 30 นาที ท่านจะได้พบกับ ไขว้ดอกไม้ไฟอันยิ่งใหญ่ตระการตาซึ่งเป็นเอกลักษณ์หนึ่งของดิสนีย์แลนด์ **

เที่ยง

รับประทานอาหารกลางวัน แบบคูปอง



ค่ำ

รับประทานอาหารค่ำตามอัชฌาศัย

นำท่านเข้าสู่ที่พัก ณ PANDA HOTEL หรือ HARBOUR PLAZA 8 DEGREES HOTEL หรือระดับเดียวกัน

วันที่สาม อ่องกง-วัดแชกงหมิว-โรงงานจิวเวอร์รี่-อิสระช้อปปิ้งถนนนาธาน-สนามบินอ่องกง-กรุงเทพฯ

เช้า

รับประทานอาหารเช้า ณ ภัตตาคาร แบบติ่มซำ

นำท่านสู่ **วัดแชกงหมิว** เป็นวัดเก่าแก่ที่มีความศักดิ์สิทธิ์มาก มีอายุกว่า 300 ปีตั้งอยู่ในเขต SHATIN วัดแชกงสร้างขึ้นเพื่อเป็นอนุสรณ์ถึงบุคคลสำคัญคนหนึ่งเป็นทหารมีชื่อว่าท่านแชกง เนื่องจากมีเหตุการณ์จลาจลเกิดขึ้นในทางภาคใต้ของจีนและท่านแชกงได้ทำวีระประวัตินี้ไว้ ทำให้คนทั่วไปยกย่องและคนจีนมีความเชื่อถือว่าหากได้ไปกราบไหว้และขอพรจากท่านแชกงจะประสบผลสำเร็จในทุกประการ แล้วจะต้องไปหมั่นก้มหันนำโชคที่ตั้งอยู่ในวัดเพื่อจะได้หมั่นเวียนชีวิตของเราและครอบครัวให้มีความเจริญก้าวหน้าด้านหน้าที่การงาน โชคลาภ ยศศักดิ์ และถ้าหากคนที่ดวงไม่ดีมีเคราะห์ร้ายก็ถือว่าเป็นการช่วยหมั่นปิดเป่าเอาสิ่งร้ายและไม่ดีออกไปให้หมด ในองค์ก้มหันนำโชคมี 4 ใบพัด คือพร 4 ประการ คือ สุขภาพร่างกายแข็งแรง, เดินทางปลอดภัย, สมความปรารถนา และ เงินทองไหลมาเทมา ในทุกๆวันที่ 2 ของเดือนแรกตามปฏิทินจีนชาวฮองกงและนักธุรกิจจะมาวัดนี้เพื่อถวายก้มหันลมเพราะเชื่อว่าก้มหันจะช่วยพัดพาสิ่งชั่วร้ายและโรคภัยไข้เจ็บออกไปจากตัวและนำพาแต่ความโชคดีเข้ามาแทน จากนั้นนำชม **โรงงานจิวเวอร์รี่** ซึ่งเป็นโรงงานที่มีชื่อเสียงที่สุดของฮองกงในเรื่องการออกแบบเครื่องประดับท่านสามารถหาซื้อได้ในราคาพิเศษ !! และนำท่านเลือกซื้อยาสมุนไพรจีนต่างๆ อีกมากมาย

เที่ยง

รับประทานอาหารกลางวัน ณ ภัตตาคาร เมนูพิเศษ ท่านอย่าง

หลังทานอาหารให้ท่าน **อิสระช้อปปิ้งถนนนาธาน** ตามอัชฌาศัย อาทิเช่น ช้อปปิ้งที่ **OCEAN TERMINAL** และ **HARBOUR CITY** กับสินค้าแบรนด์เนมชื่อดังต่างๆระดับโลกกว่า 700 ร้านค้า เช่น AMANI, PRADA , GUCCI BURBERRY , CARTIER , CHANEL , COACH , DIOR , FENDI , LOUIS VUITTON , CHOLE, ของเด็กเล่นที่ห้าง TOY R'US แหล่งช้อปปิ้งสินค้าปลอดภาษีที่ DFS GALLERIA เช่น BURBERRY , CARTIER , CHANEL , COACH , DIOR , FENDI , LOUIS VUITTON , CHOLE ฯลฯ



ค่า รับประทานอาหารค่าตามอัชยาศัย

สมควรแก่เวลาพร้อมกันที่จุดนัดหมาย นำท่านเดินทางสู่สนามบินฮ่องกง
22.25 น. ออกเดินทางกลับกรุงเทพฯ โดยสายการบินคาเธ่ย์แปซิฟิก เที่ยวบินที่ CX709
00.15+1น.เดินทางถึงสนามบินสุวรรณภูมิกรุงเทพฯโดยสวัสดิภาพ

**** หมายเหตุ : โปรแกรมและรายละเอียดของการเดินทางอาจมีการเปลี่ยนแปลงได้ ตามความเหมาะสม ****

**** ในกรณีที่ลูกค้าต้องออกตัวโดยสารภายในประเทศ กรุณาติดต่อเจ้าหน้าที่ของบริษัทฯ ก่อนทุกครั้ง
มิฉะนั้นทางบริษัทฯ จะไม่ขอรับผิดชอบค่าใช้จ่ายใดๆ ทั้งสิ้น *****

อัตราค่าบริการ

กำหนดการเดินทาง	ราคา ผู้ใหญ่	ราคาเด็ก (มีเตียง) นอนกับ 2 ผู้ใหญ่	ราคาเด็ก (ไม่มีเตียง) นอนกับ 2 ผู้ใหญ่	พักเดี่ยว เพิ่ม
16-18 ก.ย. 59	19,900.-	19,900.-	18,900.-	5,500.-
28-30 ต.ค. 59	21,900.-	21,900.-	20,900.-	7,000.-

อัตราค่าบริการนี้รวม

- ✓ ค่าตัวเครื่องบิน ชั้นนักท่องเที่ยว (ECONOMY CLASS) ที่ระบุวันเดินทางไป-กลับพร้อมคณะ (ในกรณีมีความประสงค์อยู่ต่อ จะต้องไม่เกินจำนวนวัน จำนวนคนและมีค่าใช้จ่ายที่ทางสายการบินกำหนด)
- ✓ ค่าภาษีสนามบินทุกแห่งตามรายการ
- ✓ ค่ารถโค้ชปรับอากาศนำเที่ยวตามรายการ พร้อมคนขับรถที่ชำนาญเส้นทาง
- ✓ ค่าห้องพักในโรงแรมตามที่ระบุในรายการหรือเทียบเท่า
- ✓ ค่าอาหารตามที่ระบุในรายการ
- ✓ ค่าเข้าชมสถานที่ท่องเที่ยวตามรายการ
- ✓ ค่ายกกระเป๋าเดินทางท่านละ 1 ใบ (น้ำหนัก 20 กิโลกรัม) / (โรงแรมที่พักบางแห่งอาจไม่มีคนขนกระเป๋า)
- ✓ ค่าประกันอุบัติเหตุระหว่างการเดินทาง ท่านละไม่เกิน 1,000,000 บาท ทั้งนี้ขอมอบอยู่ในข้อจำกัดที่มีการตกลงไว้กับบริษัทประกันชีวิต

- ✓ ค่าประกันอุบัติเหตุคุ้มครองในระหว่างการเดินทาง คุ้มครองในวงเงินท่านละ 1,000,000 บาท ค่า รักษาพยาบาล กรณีเกิดอุบัติเหตุวงเงินท่านละ 200,000 บาท ตามเงื่อนไขของกรมธรรม์ ** ลูกค้าน่าสนใจ...ซื้อประกันการเดินทางสำหรับครอบคลุมเรื่องสุขภาพสามารถสอบถามข้อมูลเพิ่มเติมกับทางบริษัทได้ **
เบี้ยประกันเริ่มต้น 370 บาท [ระยะเวลา 5-7 วัน]
เบี้ยประกันเริ่มต้น 430 บาท [ระยะเวลา 8-10 วัน]
ความครอบคลุมผู้เอาประกันที่มีอายุมากกว่า 16 หรือน้อยกว่า 75 ปี
[รักษาพยาบาล 2 ล้าน, รักษาต่อเนื่อง 2 แสน, เสียชีวิตหรือเสียอวัยวะจากอุบัติเหตุ 3 ล้านบาท] ความครอบคลุมผู้เอาประกันที่มีอายุน้อยกว่า 16 หรือมากกว่า 75 ปี [รักษาพยาบาล 2 ล้าน, รักษาต่อเนื่อง 2 แสน, เสียชีวิตหรือเสียอวัยวะจากอุบัติเหตุ 1.5 ล้านบาท]
- ✓ ค่าภาษีมูลค่าเพิ่ม 7%

อัตรานี้ไม่รวม

- ✗ ค่าธรรมเนียมการจัดทำหนังสือเดินทาง
- ✗ ค่าห้องพักรับรองตามอัตรา
- ✗ ค่าธรรมเนียมการทำวีซ่ากรณีที่ลูกค้าเป็นพาสตางชาติ เช่น พาสสปอร์ตเยอรมัน พาสสปอร์ตลาว
- ✗ ค่าใช้จ่ายส่วนตัว อาทิเช่น ค่าเครื่องดื่มที่สั่งพิเศษ , ค่าโทรศัพท์ , ค่าซักรีด, ค่าธรรมเนียมหนังสือเดินทาง, ค่าน้ำหนักเกินจากทางสายการบินกำหนดเกินกว่า 20 กก.และมากกว่า 1 ชิ้น, ค่ารักษาพยาบาล กรณีเกิดการเจ็บป่วยจากโรคประจำตัว, ค่ากระเป๋าเดินทางหรือของมีค่าที่สูญหายในระหว่างการเดินทาง เป็นต้น
- ✗ ค่าบริการยกกระเป๋าในโรงแรม ซึ่งท่านจะต้องดูแลกระเป๋าและทรัพย์สินด้วยตัวท่านเอง
- ✗ ค่าทิปมัคคุเทศก์ท้องถิ่นและพนักงานขับรถตลอดรายการเดินทาง
- ✗ ค่าทิปมัคคุเทศก์จากเมืองไทย (แล้วแต่ความพึงพอใจในการบริการของ มัคคุเทศก์)
- ✗ ค่าธรรมเนียมน้ำมันและภาษีสนามบิน ในกรณีที่สายการบินมีการปรับขึ้นราคา

เงื่อนไขการสำรองที่นั่ง

- กรุณามัดจำ 10,000 บาท / ท่าน หลังจากการจองภายใน 3 วัน โดยโอนเงินเข้าบัญชี
ธนาคารไทยพาณิชย์ (สาขา หนึ่งพัน)
ชื่อบัญชี นายโสฬส สิริวัลลภ
เลขที่บัญชี 175-239584-6 (ออมทรัพย์)
- แฟกซ์สลิปโอนเงินมาที่บริษัทฯ แฟกซ์ 02-3619689
- ค่าทัวร์ส่วนที่เหลือ ชำระก่อนการเดินทางอย่างน้อย 15 วัน พร้อมส่งสำเนาหนังสือเดินทาง ที่มีอายุการใช้งานเหลือไม่ต่ำกว่า 6 เดือน

กรณียกเลิกการเดินทาง

- แจ้งยกเลิกก่อนเดินทาง 30 วัน คินค่าใช้จ่ายทั้งหมด
- แจ้งยกเลิกก่อนเดินทาง 15 วัน เก็บค่าใช้จ่าย ท่านละ 10,000 บาท
- แจ้งยกเลิกน้อยกว่า 15 วันก่อนเดินทาง ทางบริษัทฯ ขอสงวนสิทธิ์ เก็บค่าใช้จ่ายทั้งหมด
- สำหรับผู้โดยสารที่ไม่ได้ถือหนังสือเดินทางไทย และทางบริษัทฯ เป็นผู้ยื่นวีซ่าให้ เมื่อผลวีซ่าผ่านแล้วมีการยกเลิกการเดินทางบริษัทฯ ขอสงวนสิทธิ์ในการคืนค่ามัดจำทั้งหมด
- บริษัทขอสงวนสิทธิ์ในการเก็บค่าใช้จ่ายทั้งหมดกรณีท่านยกเลิกการเดินทางและมีผลทำให้คณะเดินทางไม่ครบตามจำนวนที่บริษัทฯ กำหนดไว้ (15 ท่านขึ้นไป) เนื่องจากเกิดความเสียหายต่อทางบริษัทและผู้เดินทางอื่นที่เดินทางในคณะเดียวกัน บริษัทต้องนำไปชำระค่าเสียหายต่างๆที่เกิดจากการยกเลิกของท่าน
- กรณีเจ็บป่วย จนไม่สามารถเดินทางได้ ซึ่งจะต้องมีใบรับรองแพทย์จากโรงพยาบาลรับรอง บริษัทฯ จะทำการเลื่อนการเดินทางของท่านไปยังคณะต่อไปแต่ทั้งนี้ท่านจะต้องเสียค่าใช้จ่ายที่ไม่สามารถเรียกคืนได้คือ ค่าธรรมเนียมในการมัดจำตัว ในกรณีที่ไม่สามารถเดินทางได้
- กรณีท่านได้ชำระค่าทัวร์หรือมัดจำมาแล้ว ทางบริษัทฯ คืนค่าทัวร์หรือมัดจำให้ แต่ทางบริษัทขอสงวนสิทธิ์ในการหักค่าใช้จ่ายบางส่วนที่เกิดขึ้นจริงเป็นกรณีไป (อาทิ กรณีออกตัวเครื่องบินไปแล้ว หรือได้ชำระค่าบริการในส่วนของทางเมืองนอก เช่น โรงแรม ฯลฯ ไปแล้ว) ทางบริษัทขอสงวนสิทธิ์ในการหักเก็บค่าใช้จ่ายจริงที่เกิดขึ้นแล้วกับท่านเป็นกรณีไป
- กรณีผู้เดินทางไม่สามารถเข้า-ออกเมืองได้ เนื่องจากเอกสารปลอมหรือการห้ามของเจ้าหน้าที่ไม่ว่าเหตุผลใดๆ ก็ตาม ทางบริษัทขอสงวนสิทธิ์ในการ ไม่คืนค่าทัวร์ทั้งหมด

หมายเหตุ

- บริษัทฯ ขอสงวนสิทธิ์ยกเลิกการเดินทางก่อนล่วงหน้า 14 วัน ในกรณีที่ไม่สามารถทำรูปได้อย่างน้อย 15 ท่าน ในกรณีนี้บริษัทฯ ยินดีคืนเงินให้ทั้งหมด หรือจัดหาคณะทัวร์อื่นให้ถ้าต้องการ
- บริษัทฯ ขอสงวนสิทธิ์ที่จะเปลี่ยนแปลงรายละเอียดบางประการในทัวร์นี้ เมื่อเกิดเหตุจำเป็นสุดวิสัยจนไม่อาจแก้ไขได้ และจะไม่รับผิดชอบใดๆ ในกรณีที่สูญหาย สูญเสีย หรือได้รับบาดเจ็บที่นอกเหนือความรับผิดชอบของหัวหน้าทัวร์และอุบัติเหตุสุดวิสัยบางประการ เช่น การนัดหยุดงาน, ภัยธรรมชาติ, การจลาจลต่างๆ เป็นต้น
- บริษัทฯ ขอสงวนสิทธิ์ที่จะไม่รับผิดชอบต่อค่าชดเชยความเสียหาย ไม่ว่าจะกรณีที่กองตรวจคนเข้าเมืองของไทยไม่อนุญาตให้เดินทางออกหรือกองตรวจคนเข้าเมืองของแต่ละประเทศไม่อนุญาตให้เข้าเมือง
- บริษัทฯ ขอสงวนสิทธิ์ในการที่จะไม่รับผิดชอบต่อค่าชดเชยความเสียหาย อันเกิดจากเหตุสุดวิสัยที่ทาง บริษัทฯ ไม่สามารถควบคุมได้ เช่น การนัดหยุดงาน, จลาจล, การล่าช้าหรือยกเลิกของเที่ยวบิน
- บริษัทฯ ขอสงวนสิทธิ์ในการเปลี่ยนแปลงโปรแกรมรายการท่องเที่ยว โดยไม่ต้องแจ้งให้ทราบล่วงหน้า
- ตามนโยบายของรัฐบาลจีนร่วมกับการท่องเที่ยวแห่งประเทศไทย (ฮองกง มาเก๊า จูไห่ เซินเจิ้น) กำหนดให้มีการประชาสัมพันธ์สินค้าพื้นเมืองให้นักท่องเที่ยวทั่วไปได้รู้จัก ในนามของร้านรัฐบาล คือ บัวหิมะ, ผ้าไหม, ไข่มุก, ใบชา, ใยไฟไหม้, หยก ซึ่งจำเป็นต้องบรรจุในโปรแกรมทัวร์ด้วย เพราะมีผลกับราคาทัวร์ จึงเรียนให้แก่นักท่องเที่ยวทุกท่านทราบว่า ร้านรัฐบาลทุกร้านจำเป็นต้องรบกวนทุกท่านแวะชม ชื้อหรือไม่ซื้อขึ้นอยู่กับความพอใจของลูกค้าเป็นหลัก ไม่มีการบังคับใดๆ ทั้งสิ้น และถ้าหากลูกค้าไม่มีความประสงค์จะเข้าร้านรัฐบาลจีนทุกเมือง ทางบริษัทฯ จะเรียกเก็บค่าใช้จ่ายที่เกิดขึ้นจากท่านเป็นจำนวนเงิน 300 หยวน, เหรียญฮองกง / คน / ร้าน

ข้อมูลเพิ่มเติมเรื่องตัวเครื่องบิน

- ทางบริษัทได้สำรองที่นั่งพร้อมชำระเงินมัดจำค่าตัวเครื่องบินแล้ว หากท่านยกเลิกตั๋ว ไม่ว่าจะด้วยสาเหตุใด ทางบริษัทขอสงวนสิทธิ์การเรียกเก็บค่ามัดจำตัวเครื่องบิน ซึ่งมีค่าใช้จ่าย ประมาณ 1,000 – 5,000 บาท แล้วแต่สายการบิน และช่วงเวลาเดินทาง
- หากตัวเครื่องบินทำการออกแล้ว แต่ท่านไม่สามารถออกเดินทางได้ ทางบริษัทขอสงวนสิทธิ์เรียกเก็บ ค่าใช้จ่ายตามที่เกิดขึ้นจริง และรอ REFUND จากทางสายการบิน ใช้เวลาประมาณ 3- 6 เดือนเป็นอย่างน้อย
- นั่งที่ LONG LEG โดยปกติอยู่บริเวณทางออกประตูฉุกเฉิน และผู้ที่จะนั่งต้องมีคุณสมบัติตรงตามที่สายการบินกำหนด เช่น ต้องเป็นผู้ที่มีร่างกายแข็งแรง และช่วยเหลือผู้อื่นได้อย่างรวดเร็วในกรณีที่เครื่องบินมีปัญหา เช่น สามารถเปิดประตูฉุกเฉินได้ (น้ำหนักประมาณ 20 กิโลกรัม) ไม่ใช่ผู้ที่มีปัญหาทางด้านสุขภาพและร่างกาย และอำนาจในการให้ที่นั่ง LONG LEG ขึ้นอยู่กับทางเจ้าหน้าที่เช็คอินสายการบิน ตอนเวลาที่เช็คอินเท่านั้น
- ในการเดินทางเป็นหมู่คณะผู้โดยสารจะต้องเดินทางไป-กลับพร้อมกัน หากต้องการเลื่อนวันเดินทางกลับ ท่านจะต้องชำระค่าใช้จ่ายส่วนต่างที่สายการบินและบริษัททัวร์เรียกเก็บและการจัดที่นั่งของกรุ๊ป เป็นไปโดยสายการบินเป็นผู้กำหนดซึ่งทางบริษัทฯ ไม่สามารถเข้าไปแทรกแซงได้และในกรณียกเลิกการเดินทางและได้ดำเนินการออกตัวเครื่องบินไปแล้ว(กรณีตัว REFUND ได้) ผู้เดินทางต้องรอ REFUND ตามระบบของสายการบินเท่านั้น

ข้อมูลเพิ่มเติมเรื่องโรงแรมที่พัก

- เนื่องจากการวางแผนห้องพักของแต่ละโรงแรมแตกต่างกัน จึงอาจทำให้ห้องพักแบบห้องเดี่ยว (SINGLE) และห้องคู่ (TWIN/DOUBLE) และห้องพักแบบ 3 ท่าน/3 เตียง (TRIPLE ROOM) ห้องพักต่างประเภทอาจจะไม่ติดกันและบางโรงแรมอาจจะไม่มีห้องพักแบบ 3 ท่าน แต่อาจจะได้เป็น 1 เตียงใหญ่กับ 1 เตียงพับเสริม
- กรณีที่มีงานจัดประชุมนานาชาติ (TRADE FAIR) เป็นผลให้ค่าโรงแรมสูงขึ้นมากและห้องพักในเมืองเต็ม บริษัทฯ ขอสงวนสิทธิ์ในการปรับเปลี่ยนหรือย้ายเมืองเพื่อให้เกิดความเหมาะสม
- โรงแรมในฮ่องกงมีลักษณะเป็น TRADITIONAL BUILDING ห้องที่เป็นห้องมีขนาดกะทัดรัด ซึ่งขึ้นอยู่กับการออกแบบของแต่ละโรงแรมนั้นๆ และห้องแต่ละห้องอาจมีลักษณะแตกต่างกันด้วย

การเดินทางเป็นครอบครัว

หากท่านเดินทางเป็นครอบครัวใหญ่ หรือเดินทางพร้อมสมาชิกในครอบครัวที่ต้องได้รับการดูแลเป็นพิเศษ (WHEELCHAIR), เด็ก, และผู้สูงอายุ มีโรคประจำตัว ไม่สะดวกในการเดินท่องเที่ยวในระยะเวลาเกินกว่า 4-5 ชั่วโมงติดต่อกันท่านและครอบครัวต้องให้การดูแลสมาชิกภายในครอบครัวของท่านเอง เนื่องจากการเดินทางเป็นหมู่คณะ หัวหน้าทัวร์มีความจำเป็นต้องดูแลคณะทัวร์ทั้งหมด

ข้อความซึ่งถือเป็นสาระสำหรับท่านผู้มีเกียรติซึ่งร่วมเดินทาง

ทางบริษัทฯ เป็นตัวแทนในการจัดนำสัมมนา และการเดินทางที่มีความชำนาญ โดยจัดหาโรงแรมที่พัก อาหาร ยานพาหนะ และสถานที่ท่องเที่ยวพร้อมทั้งการสัมมนา คุณาน เพื่อความสะดวกสบาย และเกิดประโยชน์สูงสุดในการเดินทาง ทั้งนี้ทางบริษัทฯ ไม่สามารถรับผิดชอบในอุบัติเหตุหรือความเสียหายที่เกิดจากโรงแรมที่พัก ยานพาหนะ, อันเนื่องจากอุบัติเหตุรวมถึงภัยธรรมชาติ, โจรกรรม, วินาศกรรม, อัคคีภัย, การปลงงาน, การจลาจล, สงคราม การเมือง, การผันผวนของอัตราแลกเปลี่ยนเงินตราระหว่างประเทศ, การนัดหยุดงาน, ความล่าช้าของเที่ยวบิน, สาย การเดินเรือ, รถไฟ, พาหนะท้องถิ่น, ตลอดจนการถูกปฏิเสธออกวีซ่าจากกงสุล และ / หรือ ส่วนงานที่เกี่ยวข้องกับ สถานเอกอัครราชทูต รวมถึงผู้มีอำนาจทำการแทนประจำประเทศไทย (โดยไม่จำเป็นต้องแสดงผล เนื่องจากเป็นสิทธิ พิเศษทางการทูต) ซึ่งอยู่เหนือการควบคุมของบริษัทฯ หมายรวมถึงในระหว่างการเดินทางท่องเที่ยวทั้งใน หรือ ต่างประเทศ แต่ทางบริษัทฯ มีความคุ้มครอง และประกันอุบัติเหตุ ตามเงื่อนไขที่บริษัทฯ ที่รับประกันในกรณีและผู้ร่วม เดินทางถูกปฏิเสธโดยเจ้าหน้าที่ตรวจคนเข้าเมืองของประเทศไทย และ/หรือ ต่างประเทศ มิให้เดินทางออก หรือ เข้า ประเทศ เนื่องจากความประพฤติ พฤติกรรมของผู้เดินทาง ไม่ปฏิบัติตามกฎระเบียบด้านการควบคุมโรคติดต่อ เฉพาะพื้นที่ที่มีการปลอมแปลงเอกสารเพื่อการเดินทาง รวมถึงมีสิ่งผิดกฎหมาย บริษัทฯ จะไม่คืนค่าใช้จ่ายใดๆ รายละเอียดด้านการเดินทาง อาจมีการเปลี่ยนแปลงได้ตามความจำเป็น หรือเพื่อความเหมาะสมทั้งปวง โดยมีต้องแจ้ง ให้ทราบล่วงหน้า ทั้งนี้การขอสงวนสิทธิ์ดังกล่าว บริษัทฯ จะยึดถือและคำนึงถึงผลประโยชน์ตลอดจนความปลอดภัย ของท่านผู้มีเกียรติ ซึ่งร่วมเดินทางเป็นสิ่งสำคัญ