

LICENSE NO. 11/4334

GrandHoliday

www.grandholiday.co.th



บริษัท แกรนด์ ฮอลิเดย์ จำกัด

ศุภาสัย ปาร์ค ศรีนครินทร์

688/9 ถนนศรีนครินทร์ แขวงหนองบอน เขตประเวศ กรุงเทพฯ 10250

เบอร์โทร: 02-361-9688 เบอร์แฟกซ์: 02-361-9600

ฮ่องกง ดิสนีย์แลนด์ กระเช้ามองปิง 3 วัน 2 คืน



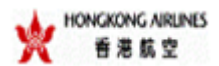
บินตรงสู่ฮ่องกง โดยสายการบินฮ่องกง แอร์ไลน์

ท่องเที่ยวแดนแห่งความฝัน “ดิสนีย์แลนด์”

สักการะ “พระใหญ่ เกะลันเตา” นั่งกระเช้าลอยฟ้า “นองปิง360 องศา”

นมัสการ “องค์เจ้าแม่กวนอิม” อันศักดิ์สิทธิ์ ที่อ่าววิฬาร์เบย์

ตื่นตาตื่นใจกับโชว์ แสง สี SYMPHONY OF LIGHT



กำหนดการเดินทาง กรกฎาคม - ตุลาคม 2559

วันแรก กรุงเทพฯ – ฮองกง- ช้อปปิ้งย่านถนนนาธาน- ชม Symphony of Lights

06.00 น. พร้อมกันที่สนามบินสุวรรณภูมิ เคาน์เตอร์เช็คอิน เคาน์เตอร์ K (K01-06) ทางเข้าประตู 5 และ 6 อาคารผู้โดยสารขาออก สายการบิน HONGKONG AIRLINES โดยมีเจ้าหน้าที่ของบริษัทฯคอยอำนวยความสะดวกแก่ท่าน ในการตรวจเช็คเอกสารสัมภาระ และที่นั่งก่อนออกเดินทาง

08.25 น. นำท่านเดินทางสู่ ฮองกง โดยเที่ยวบินที่ (HX768 08.25-12.10)

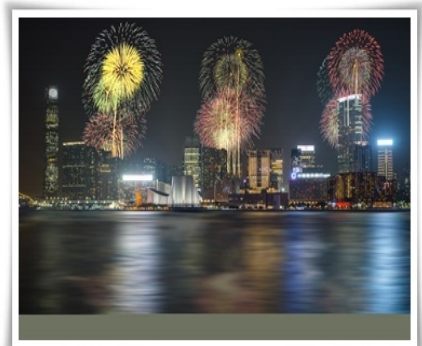
12.10 น. เดินทางถึงสนามบินฮองกง CHEK LAP KOK (เวลาเร็วกว่าเมืองไทย 1 ชม.) ซึ่งตั้งอยู่บนเกาะลันเตา โดยเกิดจากการถมทะเลออกไป มีพื้นที่โดยรวมทั้งหมด 1,248เฮกเตอร์ ได้รับการจัดอันดับให้เป็นสนามบินที่ดีที่สุดในโลกติดต่อกันถึง 8 ปีซ้อน ตั้งแต่ปี 2001 – 2008 ฮองกงเป็นดินแดนตอนปลายสุดทางตะวันออกเฉียงใต้ของจีนติดกับมณฑลกวางตุ้ง ประกอบด้วย เกาะฮองกง, นิวเทร์ริทอรีส์, เกาลูน และเกาะเล็กๆ อีก 235 เกาะ หลังผ่านพิธีตรวจคนเข้าเมือง และศุลกากรแล้ว นำท่านเดินทางสู่ที่พัก

อิสระช้อปปิ้งที่ ย่านจิมซาจุ่ย **ถนนนาธาน** ซึ่งเป็นแหล่งรวบรวมสินค้าแบรนด์เนมจากทั่วทุกมุมโลก ท่านจะได้เลือกซื้อสินค้าประเภทต่างๆอย่างเต็มอิมใจ ไม่ว่าคุณจะมีรสนิยมแบบไหนหรืองบประมาณเท่าใด ศูนย์การค้าชั้นนำเลิศของฮองกงมีทุกสิ่งที่คุณต้องการ ศูนย์การค้าที่กว้างขวางเหล่านี้เป็นแหล่งรวมห้องเสื้อที่จำหน่ายสินค้าแบรนด์เนมของดีไซเนอร์นานาชาติชื่อดังจากทั่วทุกมุมโลก อีกทั้งยังเป็นທີ່ที่คุณสามารถจะอิมเมกับอาหารชั้นเลิศ บรรยากาศหรูเลือกอร่อยกับร้านอาหารรสเด็ดของฮองกง หรือ เลือกช้อปปิ้งที่ โอเชียนเทอร์มินัล แหล่งรวมสินค้า BRAND NAME ชั้นนำที่มีให้เลือกชม และซื้อไปมากกว่า 700 ร้าน อาทิ ESPRIT, EMPORIO ARMANI, GIORGIO, ARMANI, DKNY, MARK & SPENSOR ของฝากคุณหนูที่ TOY'S US

ค่ำ

รับประทานอาหาร ณ ภัตตาคาร

หลังอาหารนำท่านชม **โชว์ยิงแสงเลเซอร์** ประกอบแสงเสียงสุดตระการตาตอบโต้กันตามจังหวะเสียงเพลง SYMPHONY OF LIGHTS ความมหัศจรรย์เริ่มต้นในเวลา 20.00 น. ทุกค่ำคืน การแสดงมัลติมีเดียสุดยอดเยี่ยมตระการตาซึ่งเป็นการแสดง แสงและเสียงครอบคลุมพื้นที่อาคารตึกระฟ้าสำคัญต่างๆ ที่ตั้งอยู่สองฟากฝั่งของอ่าววิกตอเรียโดยบนดาดฟ้าของตึกเหล่านี้ประดับไปด้วยแสงไฟ ซึ่งเพียงกดสวิตซ์ก็จะส่องแสงสว่างตระการตาเป็นสีต่างๆ แสดงให้เห็นถึงบรรยากาศอันคึกคักของฮองกง ลูกค้าเดินทางกลับ โรงแรมด้วยตัวเอง



นำท่านเข้าสู่ที่พัก ณ CRUISE HOTEL OR O' HOTEL / EMPIRE KOWLOON หรือเทียบเท่า



วันที่สอง ไหว้พระเกชาลันเตา - นั่งกระเช้าลอยฟ้า 360 องศา - ซิตีเกท เอาท์เลท- เที้ยวดิสนีย์แลนด์

เช้า รับประทานอาหารเช้าแบบ ต้มชาวม ห้องอาหารของโรงแรม

หลังอาหารเช้าเดินทางสู่ **เกชาลันเตา** ซึ่งถือได้ว่าเป็นแหล่งท่องเที่ยวอันมีเอกลักษณ์ระดับโลกของฮ่องกง นำท่านสัมผัสกับประสบการณ์ที่น่าตื่นตาตื่นใจจาก **กระเช้าลอยฟ้านองปิง(NGONG PING SKYRAIL 360)** (กรณีกระเช้านองปิง360 องศา **แจ้งปิดปรับปรุง ทางเจ้าหน้าที่จะมีจัดรถบัสรับ-ส่ง ไปไหว้พระใหญ่ลันเตาแทนการนั่งกระเช้า**) เส้นทางการท่องเที่ยวบนรถกระเช้าเคเบิล ที่สามารถชมทัศนียภาพอันงดงามได้แบบพาโนรามาิก เชื่อมจากใจกลางเมืองคิงซุง ถึงหมู่บ้านนองปิงบนเกชาลันเตา ระยะทางกว่า 5.7 ก.ม. จากรถกระเช้า ท่านจะได้ชมทัศนียภาพอันงดงามของสวนบิณานาชาดิฮ่องกง ทิวทัศน์เหนือท้องทะเล ของทะเลจินใต้ ทิวทัศน์ของเนินเขาอันเขียวขจี ลำธาร น้ำตก และป่าอันเขียวชอุ่มของอุทยานลันเตาเหนือ เมื่อกระเช้าไปถึงสุดทางท่านจะได้ สักการะพระใหญ่เกชาลันเตา ซึ่งเป็นพระพุทธรูปทองสัมฤทธิ์กลางแจ้งที่ใหญ่ที่สุดในโลก องค์พระทำขึ้นจาก การเชื่อมแผ่นทองสัมฤทธิ์กว่า 200 แผ่น เข้าด้วยกัน น้ำหนักรวม 250 ตัน และสูง 34 เมตร หันพระพักตร์ไปทางด้านทะเลจินใต้ และมองอย่างสงบลงมายังหุบเขาและ โขดหินเบื้องล่างซึ่งเป็นพระพุทธรูปนั่งทำจากทองสัมฤทธิ์กลางแจ้งที่ใหญ่ที่สุด และเชิญท่านอิสระตามอัชฌาศัย ลิ้มลองความอร่อยของ อาหารจีนต้นตำรับ เมนูอาหารตะวันตกชั้นเลิศ หรือจะนั่งจิบกาแฟเอ็กซ์เพรสโซ่อันหอมกรุ่น จากร้านอาหารและร้านค้ำกาแฟในหมู่บ้านนองปิง หรือบางท่านอาจจะเลือกซื้อของขวัญของที่ระลึกจากหมู่บ้านนองปิง อาทิเช่น หยก ไข่มุก หรือเครื่องประดับคริสตัล เพื่อเตือนความทรงจำแห่งการมาเยือนจากนั้นอิสระท่าน ซ้อปิ้งเสื้อผ้าแบรนด์เนม ที่ **ซิตีเกท เอาท์เลท**



เที่ยง รับประทานอาหารกลางวันอิสระตามอัชฌาศัย

จนถึงเวลานัดหมาย จากนั้นนำท่านเดินทางสู่ **ดิสนีย์แลนด์** ซึ่งสวนสนุกแห่งนี้เป็นส่วนสนุกอันดับที่ 5 ของดิสนีย์แลนด์ทั่วโลก และเป็นสวนสนุก แห่งที่ 11 ของดิสนีย์ สำหรับสิ่งที่น่าสนใจในฮ่องกง ดิสนีย์แลนด์

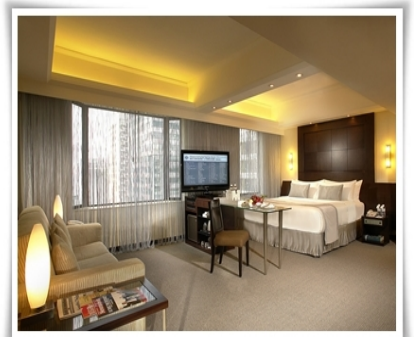
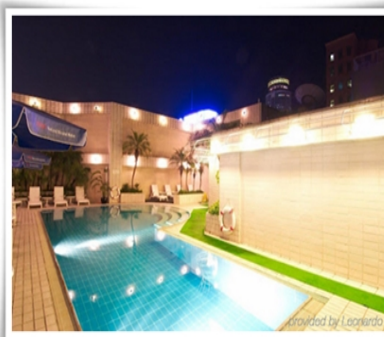
นั้นก็มียู่มากมาย โดยเมื่อผ่านทางเข้าตรง “เมนสตรีท ยูเอสเอ” ที่ได้จำลองบรรยากาศในอดีตของอเมริกาเอาไว้ก็จะเป็นโลกแห่งความสนุกสนานใน ฮอลลีวูดแลนด์ ที่แบ่งพื้นที่สวนสนุกเป็น 3 ส่วนหลักๆ คือ แฟนตาซีแลนด์, ทูมอโรว์แลนด์, และแอดเวนเจอร์แลนด์ ซึ่งสวนสนุกแต่ละส่วนต่างก็มีความน่าสนใจแตกต่างกันออกไป **** ฮอลลีวูดแลนด์ สามารถนำน้ำเข้าได้ 1ขวด และขนมอีก 1ชิ้นเท่านั้น **** ตื่นตากับจินตนาการสุดล้ำ เปิดฉากความบันเทิงด้วยโชว์ใหม่แกะกล่องกับขบวน พาเหรด “FLIGHTS OF FANTASY PARADE” มอบประสบการณ์ความสนุกสูงเสียดฟ้า กับพาเหรดที่ระดับความสูงถึง 40 ฟุต ซึ่งใช้เวลา สร้างสรรค์นานถึง 18 เดือน ที่ถูกจัดขึ้นอย่างพิเศษที่ฮอลลีวูดแลนด์เท่านั้น ตระการตากับความงามของปราสาทเจ้าหญิงที่ส่งประกายระยิบระยับ โดดเด่นส่องแสงสวยงามทั้งกลางวันและกลางคืน ด้วยวงพิเศษพิคซัดส์ท์ ของ “ทิงเกอร์เบลล์” นอกจากนี้ยังเปิดตัวความสนุกอื่นๆ อีกมากมาย อาทิ TOY STORY LAND ส่วนแรก และ EXPANSION PREVIEW CENTER เพื่อแสดงขั้นตอนของนักสร้างฝันเริ่มตั้งแต่ต้นจนกลายเป็นแผ่นฟิล์มที่ให้ทุกท่านได้ตื่นตาตื่นใจกับจินตนาการที่ไม่มีที่สิ้นสุดจากดิสนีย์แลนด์ เชิญเยือนร้านใหม่ “CENTER STREET BOUTIQUE” แห่ง MAIN STREET U.S.A. พลัดไม่ได้กับสินค้าคอลเล็กชั่นใหม่ VINYL MATIO ทิงเกอร์เบลล์, พ่อมดน้อยมิกกี้, FLIGHTS OF FANTASY ปราสาทออบพิคซัดส์ท์และอีกกว่า 200 รายการ พร้อมต้อนรับแขกคนพิเศษเช่นคุณ!! อีสระให้ท่านได้มีโอกาสเก็บภาพในช่วงเวลาอันน่าประทับใจเพื่อเป็นที่ระลึก และเมื่อสิ้นแสงอาทิตย์ก็กล่าวอำลาด้วยพลุไฟอันตระการตาที่ถูกจัดแสดงอย่างยิ่งใหญ่ส่งท้ายการเฉลิมฉลองที่คุณจะจดจำจนไม่มีวันลืม



คำ

รับประทานอาหารเย็น อีสระตามอัธยาศัย

นำท่านเข้าสู่ที่พัก ณ CRUISE HOTEL OR O' HOTEL / EMPIRE KOWLOON หรือเทียบเท่า



วันที่สาม จุดชมวิว วิกตอเรีย - อ่าววิฬัสเบย์ – จิวเวอรี– สนามบินฮ่องกง - กรุงเทพฯ

เช้า รับประทานอาหารเช้าแบบ ดิมซัม ห้างอาหารของโรงแรม

หลังอาหารเช้าท่านชมทัศนียภาพ ถ่ายรูปที่ระลึก ณ จุดชมวิว **เขาวิกตอเรีย** ที่มีความสูง 397 เมตร เพลิดเพลินกับทิวทัศน์ ของเกาะฮ่องกง เกาะลูน นิวเทอริเทอรรี่ ตลอดจนเกาะใหญ่น้อยในทะเลจีนใต้ให้ท่านได้ชมวิวดัง **VICTORIA POINT (ไม่ได้ขึ้นสู่จุดชมวิวสูงสุด)** จากนั้นนำท่านสักการะ เจ้าแม่กวนอิม ที่ ชายหาดน้ำตื้น **อ่าววิฬัสเบย์** ซึ่งได้รับความนิยมจากคนฮ่องกงเองที่มาเที่ยวพักผ่อนในบรรยากาศแบบปิกนิกชายทะเล และที่น่าสนใจคือด้านหนึ่งของอ่าวมีวัดพระพุทธรูปและเทพเจ้าต่างๆก่อสร้างประดิษฐานไว้มากมายตามความเชื่อถือศรัทธาพระสังกัจจายบูชาเพื่อความสุข, เจ้าสมุทร เทพเจ้าแห่งโชคลาภงาน พระกภาพเทพเจ้าแห่งความมั่งคั่งเหลือกินเหลือใช้ มีเทพแห่งวาสนา เทพแห่งดวงชะตา รวมทั้งกามเทพ ที่มีวิธีการเสี่ยงทายด้วยด้ายแดง และอธิษฐานด้วยการลูบคลำหินก้อนกลมอย่างตั้งใจอิสระท่านสักการะสิ่งศักดิ์สิทธิ์ตามอัธยาศัย ณ ที่แห่งนี้คืออีกด้านของเส้นที่คั่นพบได้ไม่ไกลเลยจากใจกลางเมืองจากนั้นนำท่าน จากนั้น แวะชม **โรงงาน จิวเวอรี** มีเครื่องประดับมากมายอาทิเช่น แหวน, สร้อย, กำไล ฯลฯ ซึ่งจะได้ชมขั้นตอนการผลิตและจากผู้ที่มีประสบการณ์ในด้านนี้โดยตรง



เที่ยง รับประทานอาหารกลางวัน ณ ภัตตาคาร

ให้ท่านอิสระตามอัธยาศัย **อิสระช้อปปิ้ง บนถนนนาธาน (ย่านจิม ซา โจ้ย)** ซึ่งเป็นไปด้วยสินค้าประเภทเสื้อผ้ารองเท้า ที่นักช้อปของถูกต้องไม่พลาด หรือ ฮาร์เบอร์ซิตี เป็นสุดยอดของศูนย์การค้าและศูนย์รวมความบันเทิง ที่มีขนาดใหญ่และมีชื่อเสียงที่สุด ตรงข้ามฮาร์เบอร์ ซิตี ถนนแคนตันเป็นสุดยอดแหล่งเสื้อผ้าคุณภาพระดับสากลจนได้เวลานัดหมายเดินทางสู่สนามบิน

ค่ำ รับประทานอาหารค่ำ อิสระตามอัธยาศัย

21.45 น. เหมิรฟ้ากลับกรุงเทพฯ โดยเที่ยวบินที่ (HX761 : 21.45-23.55)

23.55 น. ถึงท่าอากาศยานกรุงเทพฯโดยสวัสดิภาพ

**** โปรแกรมอาจจะมีการปรับเปลี่ยนตามความเหมาะสมของสภาพอากาศและฤดูกาล ****

อัตราค่าบริการ

กำหนดวันเดินทาง	HOTEL	ผู้ใหญ่และ เด็กใช้เตียง	เด็กไม่ใช้เตียง	พักเดี่ยว (เพิ่ม)
30 ก.ค. – 1 ส.ค.59	EMPIRE KOWLOON	18,500	16,500	4,000
06 - 08 , 13 - 15 ส.ค.59	CRUISE or O HOTEL	16,900	14,900	3,000
20 - 22 , 27 - 29 ส.ค.59	EMPIRE KOWLOON	18,500	16,500	4,000
03 – 05 , 10 - 12 ก.ย.59				
17 - 19 ก.ย.59				
15 - 17, 29 - 31 ต.ค.59	CRUISE or O HOTEL	18,900	16,900	3,500
	EMPIRE KOWLOON	20,500	18,500	4,500
22 - 24 ต.ค.59	CRUISE or O HOTEL	19,900	17,900	4,000
	EMPIRE KOWLOON	21,500	19,500	5,000

อัตราโดยรวม

- ✓ ค่าตัวเครื่องบินสายการบิน Hong Kong Airlines (HX) ชั้นประหยัด เดินทางไป-กลับ พร้อมคณะ
- ✓ ค่าน้ำหนักสัมภาระเดินทาง ท่านละไม่เกิน 20 กก หรือตามข้อกำหนดของสายการบิน
- ✓ ค่าภาษีสนามบินทุกแห่ง ตามที่ระบุในรายการ
- ✓ ค่าที่พักระดับมาตรฐานห้องละ 2 ท่าน ตามโรงแรมที่ระบุไว้ในรายการ หรือ ระดับเทียบเท่า
- ✓ ค่าอาหารตามที่ระบุในรายการ (**หากท่านไม่ทานอาหารมื้อใดมื้อหนึ่ง ไม่สามารถคืนเงินได้**)
- ✓ ค่าธรรมเนียมเข้าชมสถานที่ต่างๆ, ค่ามัคคุเทศก์ท้องถิ่นและค่ารถโค้ชปรับอากาศ นำเที่ยวตามที่ระบุไว้ในรายการ
- ✓ ค่าวีซ่าเข้าเมืองจีนเป็นวีซ่ากรุป (เนื่องจากโปรแกรมทัวร์นี้การเข้าเมืองจีนเป็นวีซ่าแบบกรุป หากเกิดกรณีประเทศจีนมีการประกาศยกเลิกวีซ่าจีนแบบกรุปเป็นการชั่วคราว และจะต้องใช้เฉพาะวีซ่าจีนแบบเดี่ยวเท่านั้นในการเข้าเมืองจีน ไม่ว่าจะด้วยเหตุผลใดๆก็ตาม ทางลูกค้าทัวร์จะต้องเป็นผู้เสียค่าธรรมเนียมวีซ่าแบบเดี่ยวด้วยตนเอง (ตามที่สถานทูตจีนเรียกเก็บ) กรณีที่มีวีซ่าจีนอยู่แล้วไม่สามารถคืนค่าใช้จ่ายได้)
- ✓ ค่าประกันภัยอุบัติเหตุระหว่างการเดินทาง คุ้มครองในวงเงินไม่เกินท่านละ 1,000,000 บาท และค่ารักษาพยาบาลกรณีอุบัติเหตุในวงเงินไม่เกินท่านละ 500,000 บาท (ตามเงื่อนไขกรมธรรม์)

อัตรานี้ไม่รวม

- ✘ ภาษีมูลค่าเพิ่ม 7 % และค่าภาษีหัก ณ ที่จ่าย 3%
- ✘ ค่าใช้จ่ายส่วนตัวนอกเหนือจากรายการที่ระบุ เช่น ค่าเครื่องคั้มและค่าอาหารที่สั่งเพิ่มเอง, ค่าโทรศัพท์, ค่าซักกรีด ค่าอาหารและเครื่องคั้มสิ่งพิเศษนอกรายการ ค่าซักกรีด, ค่าโทรศัพท์ทางไกล, ค่าอินเทอร์เน็ต ฯลฯ
- ✘ ค่าทำหนังสือเดินทาง, ค่าทำใบอนุญาตกลับเข้าประเทศของคนต่างชาติ หรือ คนต่างด้าว
- ✘ (เป็นหน้าที่ของผู้เดินทางในการจัดทำเอง)
- ✘ ค่าธรรมเนียมกระเป๋าเดินทางในกรณีที่น่าหนักเกินจากที่สายการบินกำหนด
- ✘ **ค่าทิปสำหรับหัวหน้าทัวร์ 10 HKD/วัน/ท่าน, มัคคุเทศน์ท้องถิ่น 10 HKD/วัน/ท่าน, คนขับรถ 10 HKD/วัน/ท่าน (หมายความว่าเดินทางทั้งหมด 3 วัน ผู้เดินทาง 1 ท่าน ต้องจ่ายค่าทิปทั้งหมด = 90 HKDต่อทริปนี้ค่ะ)**

เงื่อนไขการชำระค่าบริการ

- กรุณามัดจำ 5,000 บาทต่อผู้เดินทาง ภายใน 48 ชั่วโมง หรือตามวันที่ DUE DATE หลังจากที่ได้ทำการ
- ธนาคาร ไทยพาณิชย์ (สาขา หนึ่งพัน)
ชื่อบัญชี บริษัท แกรนด์ฮอติเคิล จำกัด
เลขที่บัญชี 175-231417-5 (ออมทรัพย์)
- แฟกซ์สลิปโอนเงินมาที่บริษัทฯ แฟกซ์ 02-3619689
- พร้อมส่งสำเนาหนังสือเดินทาง ที่มีอายุการใช้งานเหลือไม่ต่ำกว่า 6 เดือน
- **ค่าทัวร์ส่วนที่เหลือ ชำระก่อนการเดินทางอย่างน้อย 15 วัน**
- ราคาทัวร์ข้างต้นอาจมีการปรับเปลี่ยนได้ตามความเหมาะสม อาทิเช่น สายการบินมีการขึ้นราคาน้ำมัน หรือภาษี สนามบิน ฯลฯ
- เนื่องจากราคานี้เป็นราคาโปร โมชั่น ตัวเครื่องบินต้องเดินทางตามวันที่ ที่ระบุบนหน้าตั๋วเท่านั้น จึงไม่สามารถ ยกเลิก หรือเปลี่ยนแปลงการเดินทางใดๆทั้งสิ้น ถ้ากรณียกเลิกหรือเปลี่ยนแปลงการเดินทาง บริษัทฯ ขอสงวนสิทธิ์ ในการคืนเงินทั้งหมด หรือบางส่วนให้กับท่าน
- เพื่อให้การสั่งซื้อ และตกลงซื้อขาย สินค้า บริการ จากบริษัท ฯ เป็นไปโดยสมบูรณ์ กรุณาดำเนินการดังต่อไปนี้
 - 1.) ท่านต้องตรวจสอบการสะกดเป็นภาษาอังกฤษต่าง ๆ ให้ตรงกับ หนังสือเดินทาง (Passport)
 - 1.1 ชื่อ + นามสกุล ของผู้โดยสารทุกคน
 - 1.2 คำนำหน้า ชื่อ เช่น Mr. / Mrs. / Miss. (กรณีที่มี ชื่อชั้นยศ / ทางตำรวจ / ทหาร (และต้องการระบุ) เป็นต้น
 - 1.3 กรณีมีเด็กร่วมเดินทาง โปรดตรวจสอบว่าอายุเด็กนั้นๆอยู่ในเกณฑ์ที่จะต้องใช้ราคาทัวร์ประเภทใด
 - 2.) ความผิดพลาดในข้อ 1.1 – 1.4อาจสามารถแก้ไขเปลี่ยนแปลงได้หากยังไม่ได้มีการออกบัตรโดยสาร ทั้งนี้หากมี ตรวจพบความผิดพลาดภายหลังการออกบัตรโดยสารแล้ว การแก้ไขเปลี่ยนแปลงใด ๆ ผู้โดยสารจะต้องชำระ ค่าใช้จ่าย ในการแก้ไขเปลี่ยนแปลงดังกล่าว โดยผู้โดยสารต้องเป็นผู้รับภาระค่าใช้จ่ายทั้งหมดที่เกิดขึ้นเอง ส่วนใน กรณี 1.4ผู้ซื้อ จะต้องเป็นผู้ตรวจสอบ และเตรียมความพร้อมของเอกสารด้วยตัวท่านเอง บริษัทฯ ไม่สามารถ ดำเนินการใด ๆ แทนท่านได้ทั้งสิ้น

3.) กรณีที่ท่านไม่ได้ทำการหักหักใดๆ แบบเป็นลายลักษณ์อักษร บริษัทฯ ถือว่าท่านได้ตกลงรับทราบเงื่อนไข และข้อกำหนด ทั้งหมด ของบริษัทฯ เป็นที่เรียบร้อยแล้ว โดยหากเกิดความเสียหายใดๆ ขึ้น บริษัทฯ ไม่ต้องรับผิดชอบใดๆ ทั้งสิ้น

เงื่อนไขการยกเลิก

- เมื่อทำการชำระเงินมัดจำ หรือยอดเต็มแล้ว กรณีที่ท่านไม่สามารถเดินทางได้ไม่ว่าจะกรณีใดๆก็ตามไม่สามารถขอคืนเงินมัดจำ
- ได้และจะต้องเรียกเก็บค่าตัวเครื่องบิน หรือค่าใช้จ่ายต่างๆที่เกิดขึ้น อาทิเช่นค่าวีซ่า, ค่าการันตีห้องพัก หรือค่าใช้จ่ายอื่นๆที่ตามจริง
- กรณียกเลิกการเดินทาง ก่อนวันเดินทาง 10 วันทำการ ทางบริษัทฯมีความจำเป็นต้องหักในอัตราตัวเต็มราคา
- กรณียกเลิกการเดินทางก่อนวันเดินทาง 3 วันทำการหรือ NO SHOW ในวันเดินทาง ทางบริษัทฯ ขอสงวนสิทธิ์ในการคืนเงินทั้งหมดในทุกกรณี
- เมื่อท่านได้ตกลงชำระเงินไม่ว่ามัดจำหรือทั้งหมด ทางบริษัทฯจะขอถือว่าท่านรับทราบและยอมรับในเงื่อนไขต่างๆที่ได้ระบุไว้ข้างต้นแล้ว

หมายเหตุ

- บริษัทฯขอสงวนสิทธิ์ที่จะสับเปลี่ยน หรือเปลี่ยนแปลงรายการทัวร์ โรงแรม และตารางการบินได้ตามความเหมาะสมเมื่อเกิดเหตุสุดวิสัย ทั้งนี้ถือเป็นเอกสิทธิ์ของบริษัทฯ โดยยึดถือตามสภาพการณ์ แต่ยังคงรักษามาตรฐานการบริการและประโยชน์ของท่าน เป็นสำคัญ
- บริษัทฯเป็นเพียงตัวแทนการท่องเที่ยว สายการบิน และตัวแทนการท่องเที่ยวในต่างประเทศ ซึ่งไม่อาจรับผิดชอบต่อความเสียหายต่างๆ ที่อยู่เหนือการควบคุมของเจ้าหน้าที่บริษัทฯ อาทิ การจลาจล การนัดหยุดงาน การจลาจลเปลี่ยนแปลงกำหนดเวลา
- ตารางบิน ภัยธรรมชาติ ฯลฯ และการห้ามออกนอกประเทศ หรือห้ามเข้าประเทศ อันเนื่องจากสิ่งผิดกฎหมาย หรือเอกสารเดินทางไม่ถูกต้อง หรือถูกปฏิเสธในกรณี อื่นๆ หรือด้วยเหตุผลใดๆก็ตามที่กองตรวจคนเข้าเมืองพิจารณาแล้ว
- สำหรับท่านที่ประสงค์จะระบุที่นั่ง (เลือกที่นั่งถูกใจ PICK A SEAT) ต้องติดต่อที่ เคาร์เตอร์เช็คอิน ณ วันเดินทาง และชำระค่าระบุที่นั่งด้วยตนเอง
- เอกสารฉบับนี้ยังไม่สมบูรณ์ ใช้อ้างอิงไม่ได้จนกว่าท่านจะได้ปฏิบัติตามเงื่อนไข และข้อกำหนดตามระยะเวลาที่กำหนดไว้
- ราคาข้างต้น อาจมีการปรับเปลี่ยนได้ตามความเหมาะสม อาทิเช่น สายการบินมีการขึ้นราคาน้ำมัน หรือภาษีสนามบิน ฯลฯ
- ค่าทิปสำหรับหัวหน้าทัวร์ 10 HKD/วัน/ท่าน, มัคคุเทศน์ท้องถิ่น 10 HKD/วัน/ท่าน, คนขับรถ 10 HKD/วัน/ท่าน
- รายการทัวร์ โรงแรม และตารางการบินดังกล่าวข้างต้น อาจมีการเปลี่ยนแปลง หรือสลับสับเปลี่ยนได้ตามความเหมาะสม
- เอกสารฉบับนี้ยังไม่สมบูรณ์ ใช้อ้างอิงไม่ได้จนกว่าท่านจะได้ปฏิบัติตามเงื่อนไขและข้อกำหนดตามระยะเวลาที่กำหนด