

LICENSE NO. 11/4334

GrandHoliday

www.grandholiday.co.th

บริษัท แกรนด์ ฮอลิเดย์ จำกัด

ศุภาสัย ปาร์ค ศรีนครินทร์

688/9 ก.ศรีนครินทร์ แขวงหนองบอน เขตประเวศ กรุงเทพฯ 10250

เบอร์โทร: 02-361-9688 เบอร์แฟกซ์: 02-361-9600

# EXCLUSIVE ITALY SWISS FRANCE 8 D 5 N



ท่องเที่ยวสามประเทศแถบยุโรปโดยสายการบินสิงคโปร์แอร์ไลน์



นำท่านล่องเรือผ่านชมบ้านเรือนของชาวเวนิส สู่เกาะเวนิสหรือเวเนเซีย ดินแดนแสนโรแมนติก มิลาน (MILAN) (ระยะทาง 270 กม. ใช้เวลาเดินทางประมาณ 3 ชม.) เมืองที่เรียกได้ว่า เป็นเมืองหลวงแห่งแฟชั่นของโลก ชม แกลเลอรี วิคเตอร์ เอ็มมานูเอลชอปปิงมอลล์ที่สวยงาม หรรษาและเก่าแก่ที่สุด เดินทางสู่ สตุ๊ตการ์ท เมืองท่องเที่ยวยอดนิยมอันดับหนึ่งของสวิตเซอร์แลนด์ ที่ถูกห้อมล้อมไปด้วยทะเลสาบและขุนเขา ถ่ายรูปเป็นที่ระลึกกับกับ หอไอเฟล สัญลักษณ์ที่โดดเด่นสูงตระหง่านกรุงปารีส

**กำหนดการเดินทาง : ตุลาคม - พฤศจิกายน 2560**

## วันแรก กรุงเทพฯ – สิงคโปร์

- 15.30 น. คณะพร้อมกัน ณ สนามบินสุวรรณภูมิ อาคารผู้โดยสารระหว่างประเทศ ชั้น 4 ประตู 5 เคาน์เตอร์ K สายการบิน SINGAPORE AIRLINE โดยมีเจ้าหน้าที่บริษัทฯ คอยต้อนรับและอำนวยความสะดวกเรื่อง กระเป๋าสัมภาระและเอกสารการเดินทาง
- 18.30 น. ออกเดินทางจากกรุงเทพฯ โดยสายการบินสิงคโปร์ แอร์ไลน์ เที่ยวบินที่ SQ979 (มีอาหารและเครื่องดื่ม บริการบนเครื่อง) (ใช้เวลาเดินทางประมาณ 2 ชั่วโมง)
- 22.00 น. เดินทางถึงสนามบินสิงคโปร์ เพื่อรอปเปลี่ยนเครื่อง ทุกท่านสามารถเดินซื้อสินค้า DUTY FREE หรือใช้บริการของสนามบินสิงคโปร์ได้ จนถึงเวลาเรียกขึ้นเครื่อง
- 01.30 น. ออกเดินทางสู่กรุงมิลาน ด้วยเที่ยวบินที่ SQ 378 (มีอาหารและเครื่องดื่มบริการบนเครื่อง) (ใช้เวลาเดินทางประมาณ 12 ชั่วโมง)

## วันที่สอง สนามบินมิลาน – เวนิส – จัตุรัสซานมาร์โค - เวนิส เมสตร์

- 06.10 น. เดินทางถึง สนามบินมิลาน มัลเพนซ่า กรุงมิลาน ประเทศอิตาลี (เวลาท้องถิ่นช้ากว่าประเทศไทย 6 ชั่วโมง) นำท่านผ่านพิธีตรวจคนเข้าเมืองและศุลกากร
- นำท่านเดินทางสู่ เมืองเวนิส (VENICE MESTRE) (ระยะทาง 311 กม. ใช้เวลาเดินทางประมาณ 3 ชม.) ฝั่งแผ่นดินใหญ่ เมืองหลวงของแคว้นเวเนโต เวนิสถูกสร้างขึ้นจากการเชื่อมเกาะเล็ก ๆ จำนวนมาก เข้าด้วยกันในบริเวณทะเลสาบเวนิเทียน ซึ่งเป็นส่วนหนึ่งของทะเลอาเดรียติก เป็นเมืองท่าโบราณ และเป็นเมืองที่ใช้คลองในการคมนาคมมากที่สุด นำท่านสู่ ท่าเรือตรอนเกตโต้ (TRONCHETTO) นำท่าน ล่องเรือผ่านชมบ้านเรือนของชาวเวนิส **สู่เกาะเวนิส หรือ เวนเซีย (VENEZIA)** ดินแดนแสนโรแมนติก เป็นเมืองที่ไม่เหมือนใคร โดยใช้เรือแทนรถ ใช้คลองแทนถนน มีสมญานามว่าเป็น "ราชินีแห่งทะเลเอเดรียติก" มีเกาะน้อยใหญ่กว่า 118 เกาะและมีสะพานเชื่อมถึงกันกว่า 400 แห่ง ขึ้นฝั่งที่บริเวณ ซานมาร์โค ศูนย์กลางของเกาะเวนิส



เที่ยง  
บ่าย

รับประทานอาหารกลางวัน ณ ภัตตาคารอาหารพื้นเมือง สปาเก็ตตี้หมักดำ

นำท่านเดินชมความงามของเกาะเวนิส ชมสะพานถอนหายใจ (BRIDGE OF SIGHS) ที่มีเรื่องราว น่าสนใจในอดีต เมื่อนักโทษที่เดินออกจากห้องพิพากษาไปสู่คุกจะได้มีโอกาสเห็นแสงสว่างและโลก ภายนอกเป็นครั้งสุดท้ายระหว่างเดินผ่านช่องหน้าต่างที่สะพานนี้ ซึ่งเชื่อมต่อกับวังดอดจ์ (DOGE'S PALACE) อันเป็นสถานที่พำนักของเจ้าผู้ครองนครเวนิสในอดีต ซึ่งนักโทษชื่อดังที่เคยเดินผ่านสะพานนี้



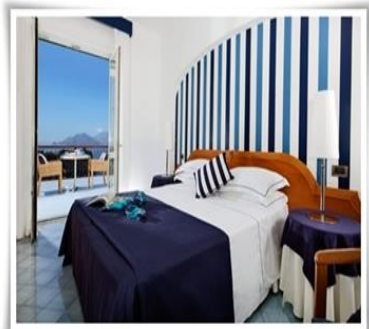
มาแล้วคือ คาสโนว่านั่นเอง นำท่านถ่ายรูปบริเวณ **จัตุรัสซานมาร์โค (ST.MARK'S SQUARE)** ที่โปเลียนเคยกล่าวไว้ว่า “เป็นห้องนั่งเล่นที่สวยงามที่สุดในยุโรป” จัตุรัสถูกล้อมรอบด้วยอาคารอันงดงาม รวมทั้ง **โบสถ์ซานมาร์โค (ST.MARK'S BACILICA)** ที่มีโดมใหญ่ 5 โดม ตามแบบศิลปะไบแซนไทน์ จากนั้นอิสระให้ท่านได้มีเวลาเที่ยวชมเกาะอันแสนโรแมนติก เช่น เพื่อชมมนต์เสน่ห์แห่งนครเวนิส, ชมโบสถ์ซานมาร์โค, เลือกซื้อสินค้าของที่ระลึกตามอริยาศัย อาทิเช่น เครื่องแก้วมูราโน่, หน้ากากเวนิส หรือนั่งจิบกาแฟในร้าน **CAFÉ FLORIAN** ที่เปิดให้บริการมาตั้งแต่ปี ค.ศ.1720 จากนั้นอิสระตามอริยาศัย ได้เวลาอันสมควร นำท่านนั่งเรือกลับสู่ **ฝั่งเวนิส เมสเตรี**



ค่ำ

**รับประทานอาหารค่ำ ณ ภัตตาคารอาหารจีน**

**นำคณะเข้าสู่ที่พัก ณ DELFINO HOTEL หรือเทียบเท่า**



วันที่สาม

**มิลาน – แกลเลอรี วิคเตอร์ เอ็มมานูเอล – มหาวิหารแห่งเมืองมิลาน – ดูเชิร์น – ลิงโต แคะสลัก – สะพานไม้ชาเปล**

เช้า

**รับประทานอาหารเช้า ณ ห้องอาหารของโรงแรม**

จากนั้นเดินทางสู่ตัว **เมืองมิลาน (MILAN)** (ระยะทาง 270 กม. ใช้เวลาเดินทางประมาณ 3 ชม.) เมืองที่เรียกได้ว่าเป็นเมืองหลวงแห่งแฟชั่นของโลก ชม **แกลเลอรี วิคเตอร์ เอ็มมานูเอล (GALLERIA VITTORIO EMANUELE II)** ที่นับว่าเป็นช้อปปิ้งมอลล์ที่สวยงาม หรรษาและเก่าแก่ที่สุดในเมืองมิลาน อนุสาวรีย์ ของกษัตริย์วิกเตอร์ เอ็มมานูเอลที่ 2 ผู้ริเริ่มการรวมชาติหัวเมืองต่างๆ ในอิตาลี และอนุสาวรีย์ของศิลปินชื่อดังในยุคเรเนสซองส์อีก 1 ท่าน คือ **ลิโอนาร์โด ดาร์วินชี** ที่อยู่ในบริเวณด้านหน้าของโรงละครสกัล่า นำท่านถ่ายรูปกับ **มหาวิหารแห่งเมืองมิลาน (DUOMO DI MILANO)** ที่สร้างด้วยศิลปะแบบนีโอโกธิค ที่ผสมผสานกัน เป็นสถาปัตยกรรมแบบตะวันตก สมัยฟื้นฟูศิลปวิทยาการดูโอโมแห่งมิลาน สร้างด้วยสถาปัตยกรรมแบบโกธิคที่อลังการมากอันแสดงถึง ความเชื่อศรัทธาในคริสต์ศาสนา และความยิ่งใหญ่ของพระศาสนจักร ในการเผยแผ่ความเชื่อคริสตชน ในเขตลอมบาเดีย ทางภาคเหนือของ

ประเทศอิตาลี ถือเป็นอาสนวิหารแม่ของอัครสังฆมณฑลมิลาโน ซึ่งเป็นอัครสังฆมณฑลที่ใหญ่ที่สุดในโลก



เที่ยง  
บ่าย

### รับประทานอาหารกลางวัน ณ ภัตตาคารอาหารจีน

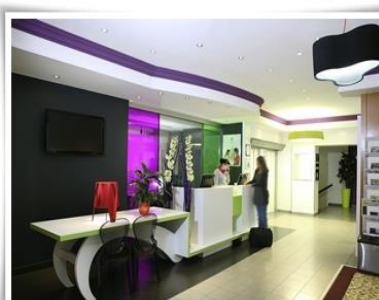
ท่านเดินทางสู่ **เมืองลูเซิร์น (LUCERNE)** (ระยะทาง 245 กม. ใช้เวลาเดินทางประมาณ 3 ชั่วโมง) เมืองท่องเที่ยวยอดนิยมอันดับหนึ่งของสวิตเซอร์แลนด์ ที่ถูกห้อมล้อมไปด้วยทะเลสาบและขุนเขา จากนั้นพาท่านชม **สิงโตหินแกะสลัก (DYING LION OF LUCERNE)** ที่แกะสลักบนฝาหินธรรมชาติ เพื่อเป็นอนุสรณ์รำลึกถึงการสละชีพอย่างกล้าหาญของทหารสวิสที่เกิดจากการปฏิวัติในฝรั่งเศสเมื่อปี ค.ศ.1792 ชม **สะพานไม้ชาเปล (CHAPEL BRIDGE)** ซึ่งมีความยาวถึง 204 เมตร ทอดข้ามผ่านแม่น้ำรอยส์ (REUSS RIVER) อันงดงามซึ่งเป็นเหมือนสัญลักษณ์ของเมือง ลูเซิร์น เป็นสะพานไม้ที่มีหลังคาที่เก่าแก่ที่สุดในยุโรป สร้างขึ้นเมื่อปี ค.ศ. 1333 โดยได้หลังคาคลุมสะพานมีภาพวาดประวัติศาสตร์ของชาวสวิสตลอดแนวสะพาน จากนั้นให้ท่านได้อิสระเลือกซื้อสินค้าของสวิส เช่น ช็อคโกแลต, เครื่องหนัง, มีดพับ, นาฬิกาข้อมือชื่อดัง อาทิเช่น ROLEX, OMEGA, TAG HEUER เป็นต้น



ค่ำ

### อิสระตามอัธยาศัย เพื่อความสะดวกในการท่องเที่ยว

นำคณะเข้าสู่ที่พัก **IBIS STYLES HOTEL , LUCERNE** หรือเทียบเท่า





## วันที่ ๖

## กระเช้าไฟฟ้าโรแตร์ – ยอดเขาทิตลิส – ถ้ำน้ำแข็ง – อาคารบ้านเรือนสมัยเรอเนสซองส์

**เช้า** **รับประทานอาหารเช้า ณ ห้องอาหารของโรงแรม**  
นำท่านขึ้นกระเช้าลอยฟ้าทันสมัยระบบใหม่ล่าสุดหมุน 360 องศารอบตัวเอง **กระเช้าไฟฟ้าโรแตร์ (ROTAIR)** ที่มีอยู่เพียงสองแห่งในโลก ชมทัศนียภาพอันตระการตาได้รอบทิศทางตามเส้นทางขึ้นสู่ **ยอดเขาทิตลิส (TITLIS)** เข้าชม **ถ้ำน้ำแข็ง (GLACIER GROTTTO)** ที่ไม่เคยละลายมีความยาวถึง 130 เมตร และมีความลึกสูงสุดถึง 15 เมตร บันทึกภาพภายในถ้ำน้ำแข็งท่ามกลางอุณหภูมิ 1-2 องศาเซลเซียส เพลิดเพลินสนุกสนานกับการเล่นหิมะบนลานสกี สุดแสนประทับใจเป็นอย่างยิ่ง ชมทิวทัศน์ของยอดเขาต่างๆ ที่ปกคลุมไปด้วยหิมะอันขาวโพลนสร้างความงดงามให้กับขุนเขาเป็นอันมาก

**เที่ยง** **รับประทานอาหารกลางวัน ณ ภัตตาคาร บนเขาวิวพาโนรามา**  
นำท่านข้ามแดนสู่ **เมืองดิจอง ประเทศฝรั่งเศส** (ระยะทาง 350 กม. ใช้เวลา เดินทาง ประมาณ 3.30 ชม.) อดีตเมืองหลวงแห่งแคว้นเบอร์กันดี ผ่านทุ่งราบอันกว้างใหญ่แหล่งผลิตมัสตาร์ดชื่อดังอีกทั้งยังมีชื่อเสียงในการผลิตไวน์ชั้นเลิศอีกด้วย ผ่านชม **อาคารบ้านเรือนสมัยเรอเนสซองส์** โบสถ์และวิหารเก่าแก่ในสมัยยุคกลางซึ่งมีจุดเด่น คือการมุงหลังคาด้วยกระเบื้องสีแดงสดจัดเรียงเป็นลวดลายงดงาม

**ค่ำ** **รับประทานอาหารค่ำ ณ ภัตตาคารอาหารจีน**  
**นำคณะเข้าสู่ที่พัก IBIS GARE HOTEL , DIJON หรือเทียบเท่า**

## วันที่ ๗

## กรุงปารีส – พระราชวังแวร์ซายส์ – CHIC OUTLET LA VALLEE VILLAGE

**เช้า** **รับประทานอาหารเช้า ณ ห้องอาหารของโรงแรม**  
นำท่านเดินทางสู่ **มหานครปารีส (PARIS)** (ระยะทาง 315 กม. ใช้เวลาเดินทางประมาณ 3.30 ชม.) เมืองหลวงของประเทศฝรั่งเศส เมืองที่มีมนต์เสน่ห์อันเหลือล้น ดิฉันอันดับ 1 ใน 10 ของโลกที่นักท่องเที่ยวอยากมาเยือนมากที่สุด ปัจจุบันกรุงปารีสเป็นหนึ่งในศูนย์กลางทางเศรษฐกิจและวัฒนธรรมที่ล้ำสมัยแห่งหนึ่งของโลก ที่ทรงด้วยอิทธิพลของการเมือง การศึกษา บันเทิง สื่อ แฟชั่น วิทยาศาสตร์และศิลปะ ทำให้กรุงปารีสเป็นหนึ่งในเมืองที่สำคัญที่สุดแห่งหนึ่งของโลก

**เที่ยง** **รับประทานอาหารกลางวัน ณ ภัตตาคารอาหารจีน**  
เดินทางสู่เมืองแวร์ซายส์ เพื่อนำเข้าชมความงดงามของ **พระราชวังแวร์ซายส์ (VERSAILLE PALACE)** อันยิ่งใหญ่ (มีไกด์ท้องถิ่นบรรยายในพระราชวัง) ที่สร้างขึ้นตามพระราชประสงค์ของพระเจ้าหลุยส์ที่ 14 ภายในตกแต่งอย่างวิจิตรอลังการ ทั้งจิตรกรรมฝาผนัง รูปปั้น รูปแกะสลักและเครื่องเรือน ซึ่งเป็นการใช้เงินอย่างมหาศาล พาท่านชมห้องต่างๆของพระราชวัง เช่น โบสถ์หลวงประจำพระราชวัง, ห้องพระโรงที่ตกแต่งอย่างวิจิตรบรรจง, ห้องบอลโล, ห้องเมอคิวรี, ห้องกระจก (HALL OF MIRROR) ที่มีความยาวถึง 73 เมตร ซึ่งเป็นห้องที่พระยาโกษาธิบดี (ปาน) ราชทูตไทยสมัยพระนารายณ์มหาราชเคยเข้าถวายสาส์นต่อพระเจ้าหลุยส์ที่ 14 แห่งฝรั่งเศส อีกทั้งยังเป็นห้องที่ใช้สำหรับจัดงานเลี้ยงและเดินราชของพระนางมารี อังตัวแนตต์ มเหสีของพระเจ้าหลุยส์ที่ 16, ชมห้องบรรทมพระราชินีที่ตกแต่งอย่างงดงาม, ภาพเขียนปราบดาภิเษกของจักรพรรดินโปเลียนที่ยิ่งใหญ่ จากนั้นเดินทางสู่ **CHIC OUTLET LA**

**VALLEE VILLAGE** เพื่อช้อปปิ้งที่ เอาท์เลตขนาดใหญ่ที่มีสินค้าแบรนด์เนมให้เลือกมากมาย อาทิ เช่น COACH, CALVIN KLIEN, AMANI, BURERRY, FRED PERRY, VERSACE, DIESEL, GIVENCHY, JIMMY CHOO, LONGCHAMP, MICHAEL KORS, ROBERTO CAVALLI, SAMSONITE, POLO RALPH LAUREN, TED BAKER, SUPERDRY, VALENTINO, SALVATOR FERRAGAMO, HUGO BOSS และอื่นๆอีกมากมาย อิสระให้ท่านเลือกซื้อสินค้าตามอัธยาศัย



**ค่ำ**                    **รับประทานอาหารค่ำ ณ ภัตตาคารอาหารพื้นเมือง หอยเอสคาโก้**  
**นำคณะเข้าสู่ที่พัก IBIS HOTEL PARIS หรือเทียบเท่า**

**วันที่หก**            **ลานประวัติศาสตร์จัตุรัสคอนคอร์ด – ชองป์เอลิเซ่ – ประตูชัยนโปเลียน – หอไอเฟล – แกลเลอรีลาฟาแยตต์ – ล่องเรือบาโตมุช**

**เช้า**                    **รับประทานอาหารเช้า ณ ห้องอาหารของโรงแรม**

นำชมมหานครปารีสผ่าน **ลานประวัติศาสตร์ จัตุรัสคอนคอร์ด (PLACE DE LA CONCORDE)** ที่พระเจ้าหลุยส์ที่ 16 และพระนางมารีอังตัวเนต ถูกตัดสินประหารชีวิตโดยกิโยตินในสมัยปฏิวัติฝรั่งเศส แล้วผ่านเข้าสู่ถนนสายโรแมนติก **ชองป์เอลิเซ่ (CHAMPS ELYSEES)** ซึ่งทอดยาวจากจัตุรัสคอนคอร์ดตรงสู่ประตูชัยนโปเลียน นำชมและถ่ายรูปคู่กับ **ประตูชัยนโปเลียน (ARC DE TRIOMPHE)** สัญลักษณ์แห่งชัยชนะของจักรพรรดินโปเลียนในศึกเอาส์เตอร์ลิทซ์ในปี 1805 โดยเริ่มสร้างขึ้นในปี ค.ศ. 1806 แต่มาแล้วเสร็จในปี ค.ศ. 1836 นำท่านถ่ายรูปเป็นที่ระลึกกับ **หอไอเฟล (TOUR EIFFEL)** สัญลักษณ์ที่โดดเด่นสูงตระหง่านคู่นครปารีส ด้วยความสูงถึง 1,051 ฟุต ซึ่งสร้างขึ้นในปี ค.ศ. 1889 ที่บริเวณจัตุรัสทรอคคาเดโร



**เที่ยง**                    **รับประทานอาหารกลางวัน ณ ภัตตาคารอาหารจีน**

จากนั้นพาท่านสัมผัสกับบรรยากาศที่เต็มไปด้วยนักช้อปปิ้งจากทั่วทุกมุมโลกในห้างสรรพสินค้าใหญ่ใจกลางกรุงปารีสที่ **แกลเลอรี ลาฟาแยตต์ (GALLERIES LAFAYETTE)** หรือท่านสามารถเลือกซื้อสินค้าของสวิสจากร้าน **BUCHERER** ร้านดังของสวิส ที่มีสาขาเปิดอยู่ใจกลางกรุงปารีส โดยมีสินค้ามากมาย อาทิเช่น ช็อกโกแลต, เครื่องหนัง, มีดพับ, นาฬิกาข้อมือชื่อดัง อาทิเช่น **ROLEX, OMEGA, TAG HEUER** เป็นต้น นำท่าน **ล่องเรือบาโตมูซ (BATEAUX MOUCHES RIVER CRUISE)** ไปตามแม่น้ำแซนที่ไหลผ่านใจกลางกรุงปารีส ชมความสวยงามของสถาปัตยกรรมอันคลาสสิกของอาคารต่างๆตลอดสองฝากฝั่งแม่น้ำเป็นอีกหนึ่งประสบการณ์ที่น่าประทับใจ



**ค่า** อาหารค่ำ อิสระตามอัธยาศัย เพื่อความสะดวกในการท่องเที่ยว  
**นำคณะเข้าสู่ที่พัก IBIS HOTEL PARIS หรือเทียบเท่า**

**วันที่เจ็ด** สนามบินปารีส ชาร์ล เดอ โกล – สิงคโปร์

**เช้า** รับประทานอาหารเช้า ณ ห้องอาหารของโรงแรม

**09.00 น.** นำคณะเดินทางสู่สนามบิน เพื่อให้ท่านมีเวลาในการทำคืนภาษี (TAX REFUND) และ มีเวลาในการเลือกซื้อสินค้าในร้านค้าปลอดภาษีภายในสนามบิน

**12.00 น.** ออกเดินทางกลับสู่กรุงเทพฯ โดยสายการบิน SINGAPORE AIRLINE เที่ยวบินที่ SQ335 (มีอาหารและเครื่องดื่มบริการบนเครื่อง) (ใช้เวลาเดินทางประมาณ 12 ชั่วโมง)

**วันที่แปด** สิงคโปร์ - กรุงเทพฯ

**06.40 น.** เดินทางถึงสนามบินสิงคโปร์ เพื่อรอเปลี่ยนเที่ยวบินและช้อปปิ้ง DUTY FREE ในสนามบิน

**09.45 น.** ออกเดินทางสู่สุวรรณภูมิ โดยสายการบิน SINGAPORE AIRLINE เที่ยวบินที่ SQ972 (มีอาหารและเครื่องดื่มบริการบนเครื่อง) (ใช้เวลาเดินทางประมาณ 2 ชั่วโมง)

**11.10 น.** เดินทางถึงสนามบินสุวรรณภูมิโดยสวัสดิภาพและความประทับใจ

\*\*\*\*\*หมายเหตุ โปรแกรมอาจมีการเปลี่ยนแปลงตามความเหมาะสม\*\*\*\*\*

## อัตราค่าบริการ

กำหนดการเดินทาง	ผู้ใหญ่ ห้องละ 2-3 ท่าน	1 เด็ก 2 ผู้ใหญ่ เด็กมีเตียง (เด็กอายุไม่เกิน12ปี)	1 เด็ก 2 ผู้ใหญ่ เด็กไม่มีเตียง (เด็กอายุไม่เกิน12ปี)	พักเดี่ยว เพิ่ม	ราคา ไม่รวม ตัว
10 – 17 ตุลาคม 2560	55,900	55,900	55,900	8,500	37,900
09 – 16 พฤศจิกายน 60	55,900	55,900	55,900	8,500	37,900
23 – 30 พฤศจิกายน 60	55,900	55,900	55,900	8,500	37,900

**\*\*ค่าบริการข้างต้น ยังไม่รวมค่าทิปคนขับรถ หัวหน้าทัวร์ และมัคคุเทศก์ท้องถิ่น\*\***

**\*\* ราคาเด็กอายุไม่ถึง 2 ขวบ 10,000 บาท\*\***

### อัตราค่าบริการนี้รวม

- ✓ ค่าตัวเครื่องบินไป-กลับ พร้อมคณะ
- ✓ ค่าภาษีสนามบินทุกแห่งที่มี
- ✓ ค่าน้ำหนักกระเป๋าสัมภาระท่านละไม่เกิน 24 กก.
- ✓ ค่ารถรับ-ส่ง และนำเที่ยวตามรายการ
- ✓ ค่าที่พักตามที่ระบุในรายการ พักห้องละ 2 ท่าน
- ✓ ค่าเข้าชมสถานที่ต่างๆ ตามรายการ
- ✓ ค่าอาหารตามมือที่ระบุในรายการ
- ✓ ค่าจ้างมัคคุเทศก์คอยบริการตลอดการเดินทาง
- ✓ ค่าประกันอุบัติเหตุระหว่างเดินทาง วงเงินท่านละ 2,000,000 บาท (เงื่อนไขตามกรมธรรม์)
- ✓ ค่าธรรมเนียม+ค่าบริการยื่นวีซ่าเซงกัน (กรณีมีวีซ่าแล้วลดราคา 3,000 บาท)

### อัตราค่าบริการนี้ไม่รวม

- ✗ ค่าใช้จ่ายส่วนตัวนอกเหนือจากรายการที่ระบุ เช่น ค่าทำหนังสือเดินทาง ค่าโทรศัพท์ ค่าโทรศัพท์ทางไกล ค่าอินเทอร์เน็ต ค่าซักรีด มินิบาร์ในห้อง รวมถึงค่าอาหารและเครื่องดื่มที่สั่งเพิ่มนอกเหนือรายการ (กรุณาสอบถามจากหัวหน้าทัวร์ก่อนการใช้บริการ)
- ✗ ค่าทิปคนขับรถ ท่านละ 12 ยูโร/ทริป/ท่าน (2ยูโร/วัน/ท่าน)
- ✗ ค่าทิปหัวหน้าทัวร์ ท่านละ 16 ยูโร/ทริป/ท่าน (2ยูโร/วัน/ท่าน)
- ✗ ค่าภาษีมูลค่าเพิ่ม 7% และภาษีหัก ณ ที่จ่าย 3%



## เงื่อนไขการชำระค่าบริการ

- นักท่องเที่ยวหรือเอเจนซี่ที่ต้องชำระเงินมัดจำเป็นเงินจำนวน 20,000 บาทต่อท่านเพื่อสำรองที่นั่ง ภายใน 3 วันนับจากวันจอง มิฉะนั้นทางบริษัทฯ ขอสงวนสิทธิ์ที่จะขอรับลูกค้ารายต่อไป  
ธนาคาร ไทยพาณิชย์ (สาขา หนึ่งพัน)  
ชื่อบัญชี นายโสภส ศิริวัลลภ  
เลขที่บัญชี 175-239584-6 (ออมทรัพย์)
- แฟกซ์สลิปโอนเงินมาที่บริษัทฯ แฟกซ์ 02-3619689
- นักท่องเที่ยวหรือเอเจนซี่ที่ต้องชำระเงินค่าบริการส่วนที่เหลือทั้งหมดก่อนวันเดินทางอย่างน้อย 21 วัน กรณีนักท่องเที่ยวหรือเอเจนซี่ไม่ชำระเงิน หรือชำระเงินไม่ครบภายในกำหนด รวมถึงกรณีเช็คของท่านถูกปฏิเสธการจ่ายเงินไม่ว่ากรณีใดๆ ให้ถือว่านักท่องเที่ยวสละสิทธิการเดินทางในทัวร์นั้นๆ
- การติดต่อใดๆ กับทางบริษัทเช่น แฟกซ์ อีเมลล์ หรือจดหมายฯ ต้องทำในวันเวลาทำการของทางบริษัท ดังนี้ วันจันทร์ ถึงศุกร์ เวลา 9.00 น. – 18.00 น. และวันเสาร์ เวลา 9.00 น. – 14.00 น. นอกจากวันเวลาดังกล่าวและวันหยุดนักขัตฤกษ์ที่รัฐบาลประกาศในปีนั้นๆถือว่าเป็นวันหยุดทำการของทางบริษัท

## เงื่อนไขการยกเลิกการเดินทาง

- กรณีที่นักท่องเที่ยวหรือเอเจนซี่ต้องการขอยกเลิกการเดินทาง หรือเลื่อนการเดินทาง นักท่องเที่ยวหรือเอเจนซี่(ผู้มีชื่อในเอกสารการจอง) จะต้องแฟกซ์ อีเมลล์ หรือเดินทางมาเซ็นเอกสารการยกเลิกที่บริษัทอย่างใดอย่างหนึ่งเพื่อแจ้งยกเลิกการจองกับทางบริษัทเป็นลายลักษณ์อักษร ทางบริษัทไม่รับยกเลิกการจองผ่านทางโทรศัพท์ไม่ว่ากรณีใดๆ
  - กรณีนักท่องเที่ยวหรือเอเจนซี่ที่ต้องการขอรับเงินค่าบริการคืน นักท่องเที่ยวหรือเอเจนซี่ (ผู้มีชื่อในเอกสารการจอง) จะต้องแฟกซ์ อีเมลล์ หรือเดินทางมาเซ็นเอกสารการขอรับเงินคืนที่บริษัทอย่างใดอย่างหนึ่งเพื่อทำเรื่องขอรับเงินค่าบริการคืน โดยแนบหนังสือมอบอำนาจพร้อมหลักฐานประกอบการมอบอำนาจ หลักฐานการชำระเงินค่าบริการต่างๆ และหน้าสมุดบัญชีธนาคารที่ต้องการให้นำเงินเข้าให้ครบถ้วน โดยมีเงื่อนไขการคืนเงินค่าบริการดังนี้
    - ยกเลิกก่อนวันเดินทางไม่น้อยกว่า 45 วัน คืนเงินค่าบริการร้อยละ 100 ของค่าบริการที่ชำระแล้ว
    - ยกเลิกก่อนวันเดินทางไม่น้อยกว่า 30 วัน คืนเงินค่าบริการร้อยละ 50 ของค่าบริการที่ชำระแล้ว
    - ยกเลิกก่อนวันเดินทางน้อยกว่า 30 วัน ไม่คืนเงินค่าบริการที่ชำระแล้วทั้งหมด
- ทั้งนี้ ทางบริษัทจะหักค่าใช้จ่ายที่ได้จ่ายจริงจากค่าบริการที่ชำระแล้วเนื่องในการเตรียมการจัดการนำเที่ยวให้แก่ นักท่องเที่ยว เช่น การสำรองที่นั่งตัวเครื่องบิน การจองที่พักฯลฯ
- การเดินทางที่ต้องการันตีมัดจำหรือซื้อขาดแบบมีเงื่อนไข หรือเที่ยวบินเหมาลำ CHARTER FLIGHT หรือ EXTRA FLIGHT กับสายการบิน หรือผ่านตัวแทนในประเทศหรือต่างประเทศ จะไม่มีการคืนเงินมัดจำหรือค่าบริการทั้งหมด

- การติดต่อใดๆ กับทางบริษัทเช่น แฟกซ์ อีเมลล์ หรือจดหมายฯ ต้องทำในวันเวลาทำการของทางบริษัท ดังนี้ วันจันทร์ ถึงศุกร์ เวลา 9.00 น. – 18.00 น. และวันเสาร์ เวลา 9.00 น. – 14.00 น. นอกจากวันเวลาดังกล่าวและวันหยุดนักขัตฤกษ์ ที่รัฐบาลประกาศในปีนั้นๆถือว่าเป็นวันหยุดทำการของทางบริษัท
- ทางบริษัทขอสงวนสิทธิ์ในการยกเลิกการเดินทางกรณีมีนักท่องเที่ยวเดินทางไม่ถึง 20 คน

## เงื่อนไขและข้อกำหนดอื่นๆ

- ทัวร์นี้สำหรับผู้มีวัตถุประสงค์เพื่อการท่องเที่ยวเท่านั้น
- ทัวร์นี้เป็นทัวร์แบบเหมา หากท่านไม่ได้ร่วมเดินทางหรือใช้บริการตามที่ระบุไว้ในรายการไม่ว่าบางส่วนหรือทั้งหมด หรือถูกปฏิเสธการเข้า-ออกเมืองด้วยเหตุผลใดๆ ทางบริษัทจะไม่คืนเงินค่าบริการไม่ว่าบางส่วนหรือทั้งหมดให้แก่ท่าน
- ทางบริษัทขอสงวนสิทธิ์ในการยกเลิกการเดินทางในกรณีที่มีนักท่องเที่ยวร่วมเดินทางน้อยกว่า 20 ท่าน โดยจะแจ้งให้แก่นักท่องเที่ยวหรือเอเจนซี่ทราบล่วงหน้าอย่างน้อย 7 วันก่อนการเดินทางสำหรับประเทศที่ไม่มีวีซ่า และอย่างน้อย 10 วันก่อนการเดินทางสำหรับประเทศที่มีวีซ่า แต่หากทางนักท่องเที่ยวทุกท่านยินดีที่จะชำระค่าบริการเพิ่มจากการที่มีนักท่องเที่ยวร่วมเดินทางน้อยกว่าที่ทางบริษัทกำหนดเพื่อให้นักท่องเที่ยวได้ ทางเรายินดีที่จะให้บริการต่อไป
- ทางบริษัทขอสงวนสิทธิ์ไม่รับผิดชอบค่าเสียหายจากความผิดพลาดในการสะกดชื่อ นามสกุล คำนำหน้าชื่อ เลขที่หนังสือเดินทาง และอื่นๆ เพื่อใช้ในการจองตั๋วเครื่องบิน ในกรณีที่นักท่องเที่ยวหรือเอเจนซี่มิได้ส่งหน้าหนังสือเดินทางให้กับทางบริษัทพร้อมการชำระเงินมัดจำ
- ทางบริษัทขอสงวนสิทธิ์ในการเปลี่ยนแปลงรายการการเดินทางตามความเหมาะสม เพื่อให้สอดคล้องกับสถานการณ์ภูมิอากาศ และเวลา ณ วันที่เดินทางจริงของประเทศที่เดินทาง ทั้งนี้ บริษัทจะคำนึงถึงความปลอดภัยของนักท่องเที่ยวส่วนใหญ่เป็นสำคัญ
- ทางบริษัทขอสงวนสิทธิ์ไม่รับผิดชอบใดๆ ต่อความเสียหายหรือค่าใช้จ่ายใดๆ ที่เพิ่มขึ้นของนักท่องเที่ยวที่มีได้เกิดจากความผิดของทางบริษัท เช่น ภัยธรรมชาติ การจลาจล การนัดหยุดงาน การปฏิวัติ อุบัติเหตุ ความเจ็บป่วย ความสูญหาย หรือเสียหายของสัมภาระ ความล่าช้า เปลี่ยนแปลง หรือการบริการของสายการบิน เหตุสุดวิสัยอื่น เป็นต้น
- อัตราค่าบริการนี้คำนวณจากอัตราแลกเปลี่ยนเงินตราต่างประเทศ ณ วันที่ทางบริษัทเสนอราคา ดังนั้น ทางบริษัทขอสงวนสิทธิ์ในการปรับราคาค่าบริการเพิ่มขึ้น ในกรณีที่มีการเปลี่ยนแปลงอัตราแลกเปลี่ยนเงินตราต่างประเทศ ค่าตั๋วเครื่องบิน ค่าภาษีเชื้อเพลิง ค่าประกันภัยสายการบิน การเปลี่ยนแปลงเที่ยวบิน ฯลฯ
- มัคคุเทศก์ พนักงาน หรือตัวแทนของทางบริษัท ไม่มีอำนาจในการให้คำสัญญาใดๆ แทนบริษัท เว้นแต่มีเอกสารลงนามโดยผู้มีอำนาจของบริษัทกำกับเท่านั้น

## ข้อมูลเพิ่มเติมเรื่องโรงแรมที่พัก

- เนื่องจากการวางแผนห้องพักของแต่ละโรงแรมแตกต่างกัน จึงอาจทำให้ห้องพักแบบห้องเดี่ยว (SINGLE) ,ห้องคู่ (TWIN/DOUBLE) และห้องพักแบบ 3 ท่าน/3 เตียง (TRIPLE ROOM) ห้องพักต่างประเภทอาจจะไม่ติดกัน หรือ อยู่คนละชั้นกัน และบางโรงแรมอาจจะไม่มีห้องพักแบบ 3 ท่าน ซึ่งถ้าเข้าพัก 3 ท่าน อาจจะได้เป็น 1 เตียงใหญ่กับ 1 เตียงพับเสริม หรือ อาจมีความจำเป็นต้องแยกห้องพักเนื่องจากโรงแรมนั้นไม่สามารถจัดหาได้ ทางบริษัทของสงวนสิทธิ์ในการเรียกเก็บเงินเพิ่มเติมในกรณีที่อาจมีการแยกห้องพัก
- โรงแรมในยุโรปส่วนใหญ่อาจจะไม่มีเครื่องปรับอากาศเนื่องจากอยู่ในแถบที่มีอุณหภูมิต่ำ
- กรณีที่มีงานจัดประชุมนานาชาติ (TRADE FAIR) เป็นผลให้ค่าโรงแรมสูงขึ้นมากและห้องพักในเมืองเต็ม บริษัทขอสงวนสิทธิ์ในการปรับเปลี่ยนหรือย้ายเมืองเพื่อให้เกิดความเหมาะสม
- โรงแรมในยุโรปที่มีลักษณะเป็น TRADITIONAL BUILDING ห้องที่เป็นห้องเดี่ยวอาจเป็นห้องที่มีขนาดกะทัดรัด และไม่มีอ่างอาบน้ำ ซึ่งขึ้นอยู่กับการออกแบบของแต่ละโรงแรมนั้นๆ และห้องแต่ละห้องอาจมีลักษณะแตกต่างกัน

## ข้อแนะนำก่อนการเดินทาง

- กรูณาแยกของเหลว เจล สเปรย์ ที่จะนำติดตัวขึ้นเครื่องบิน ต้องมีขนาดบรรจุภัณฑ์ไม่เกิน 100 มิลลิลิตรต่อชิ้น และรวมกันทุกชิ้นไม่เกิน 1,000 มิลลิลิตร โดยแยกใส่ถุงพลาสติกใสซึ่งมีซิปล็อคปิดสนิท และสามารถนำออกมาให้เจ้าหน้าที่ตรวจได้อย่างสะดวก ณ จุดเอ็กซ์เรย์ อนุญาตให้ถือได้ท่านละ 1 ใบเท่านั้น ถ้าสิ่งของดังกล่าวมีขนาดบรรจุภัณฑ์มากกว่าที่กำหนดจะต้องใส่กระเป๋าใบใหญ่และฝากเจ้าหน้าที่โหลดใต้ท้องเครื่องบินเท่านั้น
- สิ่งของที่มีลักษณะคล้ายกับอาวุธ เช่น กรรไกรตัดเล็บ มีดพก แหวน อุปกรณ์กีฬาฯ จะต้องใส่กระเป๋าใบใหญ่และฝากเจ้าหน้าที่โหลดใต้ท้องเครื่องบินเท่านั้น



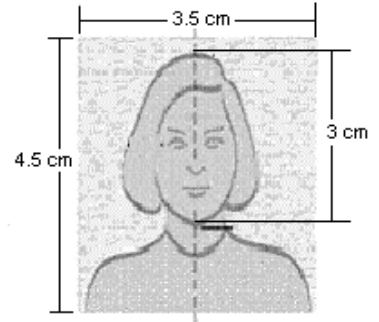
## เอกสารประกอบการยื่นขอวีซ่าเชงเก้น (ฝรั่งเศส)

1. หนังสือเดินทางเล่มปัจจุบัน ฉบับจริง มีอายุการใช้งานไม่น้อยกว่า 6 เดือน และมีหน้าว่างไม่ต่ำกว่า 2 หน้า

2. รูปถ่ายสี หน้าตรง ขนาด 3.5 X 4.5 ซม. ใบหน้าประมาณ 3 ซม.

จำนวน 2 รูป ฉากหลังต้องเป็นพื้นสีขาวเท่านั้น

ภาพถ่ายจะต้องครอบคลุมถึงศีรษะ และด้านบนของหัวไหล่ เพื่อสามารถเห็นใบหน้าที่ถึง 70-80% ของภาพ และเพื่อความชัดเจน



3. หลักฐานการทำงาน/การเรียน

● กรณีผู้เดินทางเป็นเจ้าของกิจการบริษัท / ร้านค้า:

หนังสือรับรองบริษัทฯ ประทับตราฯ และเซ็นรับรอง (มีอายุไม่เกิน 3 เดือน) / ใบจดทะเบียนพาณิชย์หรือใบจดทะเบียนการค้า

● กรณีพนักงานบริษัท: จดหมายรับรองการทำงานจากนายจ้าง ระบุตำแหน่ง วันเริ่มงาน เงินเดือน จดหมายรับรองการทำงานให้ระบุ **TO WHOM IT MAY CONCERN** แทนการระบุชื่อประเทศ จดหมายจะต้องออกจากองค์กรหรือบริษัทฯ ที่มีหัวจดหมาย ตราประทับ (ถ้ามี) ที่อยู่ และเบอร์ติดต่ออย่างชัดเจน

● กรณีที่เป็นข้าราชการ: หนังสือรับรองการทำงานจากหน่วยงาน

● กรณีเกษียณอายุราชการ: สำเนาบัตรข้าราชการบำนาญ หรือ จดหมายชี้แจงตนเองเกี่ยวกับการเกษียณอายุ

● กรณีประกอบธุรกิจไม่จดทะเบียน: จดหมายชี้แจงตนเองเกี่ยวกับหน้าที่การงาน

● กรณีเป็นนักเรียน นักศึกษา: จดหมายรับรองการเรียน ภาษาอังกฤษ

**(จดหมายรับรองการทำงาน / การเรียน ต้องมีอายุไม่เกิน 30 วัน นับจากวันยื่นวีซ่า จดหมายต้องเป็นภาษาอังกฤษเท่านั้น และต้องสะกดชื่อ-นามสกุลให้ถูกต้องตามหน้าพาสปอร์ต)**

4. หลักฐานการเงิน สถานทูตรับพิจารณา สมุดบัญชีประเภทออมทรัพย์ เท่านั้น

● หนังสือรับรองสถานะทางการเงิน (BANK CERTIFICATE) ฉบับจริง ระบุชื่อเจ้าของบัญชีให้ครบถ้วน (สะกดชื่อ-นามสกุลให้ถูกต้องตามหน้าพาสปอร์ต) มีอายุไม่เกิน 30 วัน นับจากวันที่ยื่นวีซ่า

● หลักฐานทางการเงิน (BANK STATEMENT) ย้อนหลัง 3 เดือน อัปเดตเป็นวันที่ล่าสุดไม่เกิน 30 วัน นับจากวันที่ยื่นวีซ่า

สำเนาจากสมุดบัญชี ย้อนหลัง 3 เดือน อัปเดตเป็นวันที่ล่าสุดไม่เกิน 30 วัน สามารถใช้แทน BANK STATEMENT ได้ ในกรณีที่สมุดบัญชีดังกล่าวมีการเคลื่อนไหวบัญชีอย่างต่อเนื่อง ไม่มีการกระโดดข้ามเดือน และในทุกหน้าที่มีรายการเดินบัญชีของผู้สมัคร ต้องมีการระบุหมายเลขสมุดหรือหมายเลขบัญชี หากไม่มีไม่สามารถใช้ยื่นได้

**หลักฐานทางการเงินข้างต้น ต้องเป็นสมุดบัญชีเล่มเดียวกันเท่านั้น**

5. สำเนาสลิป เงินเดือนย้อนหลัง 3 เดือน (ถ้ามี)

6. สำเนาทะเบียนบ้าน, สำเนาบัตรประชาชน

7. สำเนาทะเบียนสมรส / สำเนาทะเบียนหย่า (ถ้ามี)
8. สำเนาใบเปลี่ยนชื่อ - เปลี่ยนนามสกุล (ถ้ามี)
9. สำเนาสูติบัตร (กรณีผู้เดินทางอายุต่ำกว่า 20 ปีบริบูรณ์)

**เอกสารเพิ่มเติมกรณีเป็นเด็กอายุต่ำกว่า 20 ปีและไม่ได้เดินทางพร้อม บิดาและมารดา**

- **เด็กเดินทางกับบุคคลอื่น** บิดาและมารดาต้องทำหนังสือแสดงความยินยอมซึ่งออกให้โดยที่ว่าการเขตหรืออำเภอเท่านั้น และให้ระบุว่า ยินยอมให้เด็กเดินทางกับใคร มีความสัมพันธ์อย่างไรกับเด็ก
- **เด็กเดินทางกับบิดา** มารดาต้องทำหนังสือแสดงความยินยอมซึ่งออกให้โดยที่ว่าการเขตหรืออำเภอเท่านั้น และให้ระบุว่า มารดายินยอมให้เด็กเดินทางกับบิดา (ระบุชื่อบิดา)
- **เด็กเดินทางกับมารดา** บิดาต้องทำหนังสือแสดงความยินยอมซึ่งออกให้โดยที่ว่าการเขตหรืออำเภอเท่านั้น และให้ระบุว่า บิดายินยอมให้เด็กเดินทางกับมารดา (ระบุชื่อมารดา)

**กรณีรับรองการเงินให้บุคคลในครอบครัว** (เกี่ยวข้องทางสายเลือดเท่านั้น บิดามารดา,บุตร,พี่น้อง,สามีภรรยา) ต้องยื่นเอกสารเพิ่มเติมดังนี้

- **หนังสือรับรองสถานะทางการเงิน (BANK GUARANTEE)** ฉบับจริง ระบุชื่อเจ้าของบัญชี(ผู้รับรอง) และต้องระบุชื่อผู้ถูกรับรองด้วย มีอายุไม่เกิน 30 วัน นับจากวันที่ยื่นวีซ่า (สะกดชื่อ-นามสกุลให้ถูกต้องตามหน้าพาสปอร์ต)
- **หลักฐานทางการเงิน (BANK STATEMENT)** ย้อนหลัง 3 เดือน อัปเดตเป็นวันที่ล่าสุดไม่เกิน 30 วัน นับจากวันที่ยื่นวีซ่า

สำเนาจากสมุดบัญชี ย้อนหลัง 3 เดือน อัปเดตเป็นวันที่ล่าสุดไม่เกิน 30 วัน สามารถใช้แทน BANK STATEMENT ได้ ในกรณีที่สมุดบัญชีดังกล่าวมีการเคลื่อนไหวบัญชีอย่างต่อเนื่องไม่มีการกระโดดข้ามเดือนและในทุกหน้าที่มีรายการเดินบัญชีของผู้สมัคร ต้องมีการระบุหมายเลขสมุดหรือหมายเลขบัญชี หากไม่มีไม่สามารถใช้ยื่นได้

**\*\*\*หลักฐานทางการเงินข้างต้น ต้องเป็นสมุดบัญชีเล่มเดียวกันเท่านั้น\*\*\***

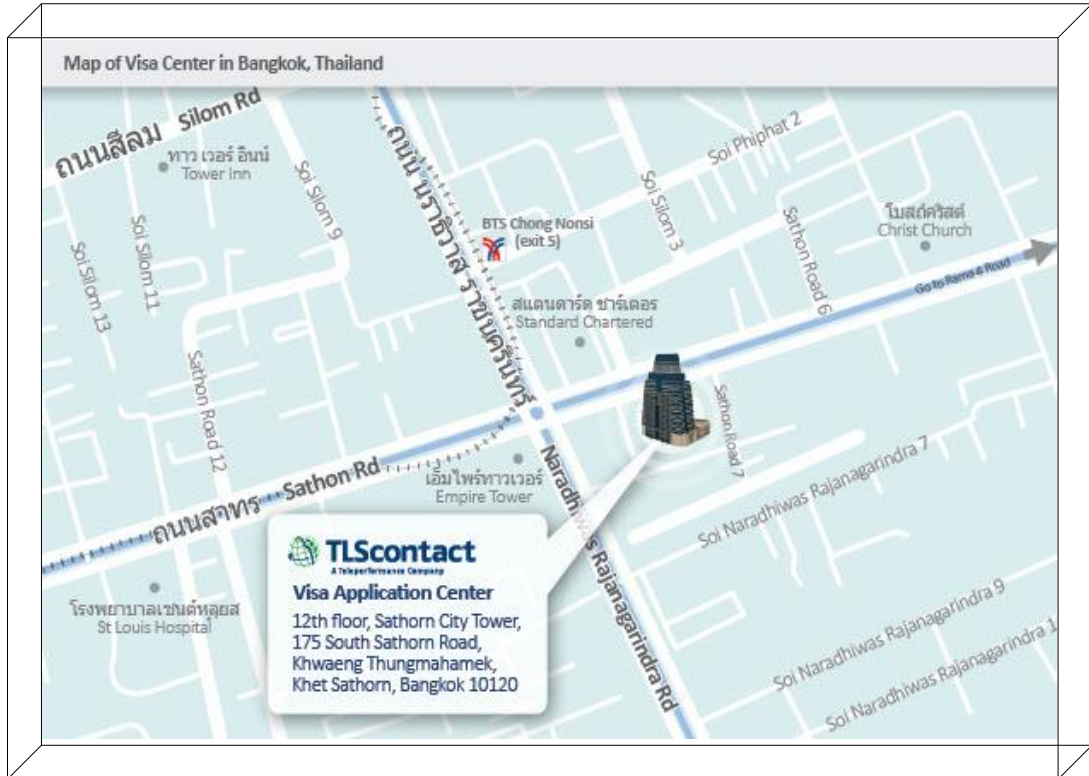
**หมายเหตุ**

- ผู้สมัครต้องมาแสดงตน ณ ศูนย์ยื่นคำร้องขอวีซ่า เพื่อสแกนลายนิ้วมือ
- ระยะเวลาในการพิจารณาวีซ่าของสถานทูตฯ โดยประมาณ 10-15 วันทำการ
- หลังจากที่ผู้สมัครได้ทำการยื่นขอวีซ่ากับทางศูนย์ยื่นคำร้องขอวีซ่าแล้ว ทางสถานทูตฯไม่อนุญาตให้ผู้สมัครทำการยื่นหนังสือเดินทางจากสถานทูตฯ ในขณะที่ทำการพิจารณาวีซ่าไม่ว่ากรณีใดๆ ก็ตาม ดังนั้นหากท่านมีความจำเป็นในการใช้เล่มเพื่อเดินทาง กรุณาแจ้งบริษัททัวร์
- การบิดเบือนข้อเท็จจริงหรือให้ข้อมูลเท็จแก่สถานทูตฯ อาจถูกระงับมิให้เดินทางเข้าประเทศในกลุ่มเชงเก้นเป็นการถาวร ในกรณีถูกปฏิเสธวีซ่า สถานทูตฯ ไม่มีนโยบายในการคืนค่าธรรมเนียม

แผนที่การเดินทางเพื่อการยื่นคำร้องขอวีซ่า

สถานที่ยื่นคำร้องวีซ่า: ศูนย์ยื่นคำร้องขอวีซ่าฝรั่งเศส TLS ตึกสาทรซิตี ชั้น 12 ถนนสาทรใต้ ที่ตั้งสามารถจอดรถได้ แต่ทางศูนย์ยื่นไม่มีบริการตราประทับที่จอดรถ

การเดินทางที่สะดวก: BTS สถานีช่องนนทรี





**ใบกรอกข้อมูลคำร้องขอวีซ่าเชงเก้น ฝรั่งเศส**  
**ผู้สมัครทุกท่านกรุณากรอกข้อมูลทุกข้อโดยละเอียด**

1. ชื่อ-นามสกุลปัจจุบัน.....
2. ชื่อ- นามสกุลตอนเกิด(หากเคยเปลี่ยน).....
3. วัน-เดือน-ปีเกิด.....
4. สถานที่เกิด(จังหวัด).....ประเทศ.....
5. สัญชาติปัจจุบัน.....สัญชาติโดยกำเนิด(หากต่างปัจจุบัน).....
6. เพศ ชาย หญิง
7. สถานภาพสมรส โสด สมรส หย่า หม้าย แยกกันอยู่
8. หมายเลขบัตรประชาชน.....
9. ประเภทของพาสปอร์ต  
 พาสปอร์ตธรรมดา พาสปอร์ตราชการ  พาสปอร์ตอื่นๆ ระบุ.....
10. หมายเลขพาสปอร์ต.....  
วันที่ออก.....วันหมดอายุ.....สถานที่ออก.....
11. ที่อยู่ปัจจุบัน(ติดต่อได้สะดวก).....  
.....รหัสไปรษณีย์.....
12. เบอร์โทรศัพท์มือถือ.....อีเมล.....
13. อาชีพปัจจุบัน (การทำงาน/การเรียน) กรุณาระบุอาชีพ, ตำแหน่ง, หากเป็นแม่บ้าน/เกษียณอายุกรุณาระบุ  
.....
14. ชื่อสถานที่ทำงาน/สถานศึกษา และที่อยู่.....  
.....รหัสไปรษณีย์.....  
เบอร์โทร.....เบอร์แฟกซ์.....
15. วีซ่าเชงเก้นที่เคยได้รับในระยะเวลา 3 ปีที่ผ่านมา  
 ไม่เคย  
 เคยได้รับ ประเทศ.....ใช้ได้ตั้งแต่วันที่.....ถึงวันที่.....
16. ท่านเคยถูกปฏิเสธวีซ่าหรือไม่  
 ไม่เคย  เคย (เหตุผลในการปฏิเสธ).....
17. ความรับผิดชอบค่าใช้จ่ายในการดำรงชีพระหว่างการเดินทางและพำนักของผู้สมัคร  
 ตัวผู้สมัครเอง  
 มีผู้อื่นออกค่าใช้จ่ายให้ ระบุ.....
18. ชื่อบุคคลที่เดินทางร่วมกับท่าน.....ความสัมพันธ์.....

**การพิจารณาอนุมัติวีซ่าเป็นดุลพินิจของทางสถานทูตฯเท่านั้น ทางบริษัทเป็นเพียง  
ตัวกลางในการอำนวยความสะดวกและบริการด้านเอกสารให้แก่ผู้เดินทางเท่านั้น**