

LICENSE NO. 11/4334

GrandHoliday

www.grandholiday.co.th



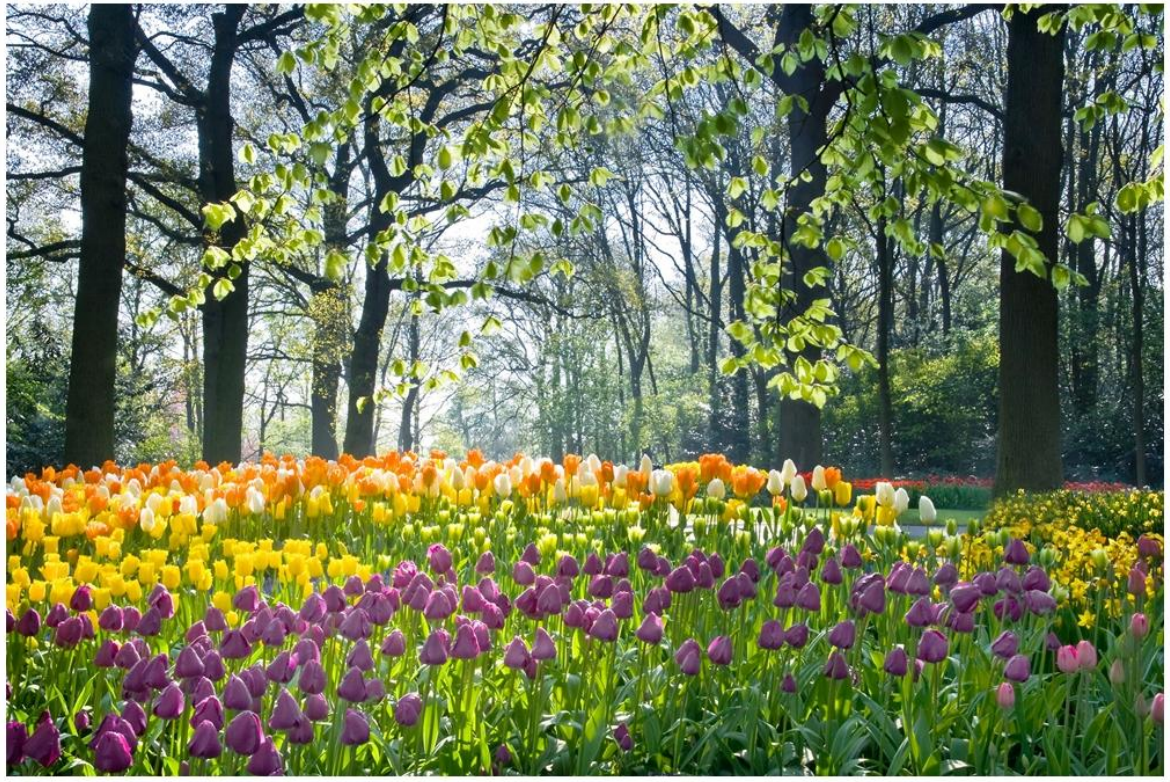
บริษัท แกรนด์ โฮลiday จำกัด

ศุภาสัย ปาร์ค ศรีนครินทร์

688/9 น.ศรีนครินทร์ แขวงหนองบอน เขตประเวศ กรุงเทพฯ 10250

เบอร์โทร: 02-361-9688 เบอร์แฟกซ์: 02-361-9600

TULIP LOVER FRANCE BELGIUM LUX GERMANY NETHERLAND 8วันเริ่มต้น



นำท่านเดินทางสู่ยุโรปโดยสายการบิน เอทิฮัด แอร์เวย์



ร่วมสัมผัสกับเทศกาลชมดอกทิวลิป ณ สวนเคนเคอฮอฟ

ตื่นตาตื่นใจกับพระราชวังแวร์ซาย - หอไอเฟล - ล่องเรือโตมุซ - อะตอมเมียม -

หมู่บ้านกังหันลมชานส์คันทส์ - จตุรัสดั้มสแควร์ - โคโลญจน์ - CHIC OUTLET -

พร้อมชิมอาหารขึ้นชื่อ ขาหมูเยอรมัน + หอยเอสคาโก้

กำหนดการเดินทาง : เมษายน - พฤษภาคม 2560

วันแรก **กรุงเทพฯ ฯ – สนามบินสุวรรณภูมิ – อาบูดาบี**

15.30 น. พร้อมกันที่สนามบินสุวรรณภูมิ ชั้น 4 ประตูหมายเลข 9 เคาน์เตอร์ T สายการบิน ETIHAD AIRWAYS เพื่อเตรียมตัวเดินทาง และผ่านขั้นตอนการเช็คอิน โดยมีเจ้าหน้าที่บริษัทฯ คอยต้อนรับและอำนวยความสะดวกเรื่องกระเป๋าสัมภาระและเอกสารการเดินทาง

18.20 น. ออกเดินทางจากกรุงเทพฯ ฯ โดยสายการบินเอติฮัด แอร์เวย์ เที่ยวบินที่ EY405
(มีอาหารและเครื่องดื่มบริการบนเครื่อง) (ใช้เวลาเดินทางประมาณ 6.30 ชั่วโมง)

วันที่สอง **อาบูดาบี-สนามบินปารีส - ซิตี้ทัวร์ปารีส – ล่องเรือบาโตมูซ – แกลเลอรี ลาฟาแยตต์**

02.15 น. ออกเดินทางสู่มหานครปารีส ด้วยเที่ยวบินที่ EY031
(มีอาหารและเครื่องดื่มบริการบนเครื่อง) (ใช้เวลาเดินทางประมาณ 7 ชั่วโมง)

07.50 น. เดินทางถึง สนามบินชาร์ลเดอโกล นครปารีส ประเทศฝรั่งเศส (เวลาท้องถิ่นช้ากว่าประเทศไทย 5 ชั่วโมง) นำท่านผ่านพิธีตรวจคนเข้าเมืองและศุลกากร นำท่านกลับสู่ **มหานครปารีส (PARIS)** เมืองหลวงของประเทศฝรั่งเศส เมืองที่มีมนต์เสน่ห์อันเหลือล้น ดิฉันอันดับ 1 ใน 10 ของโลกที่นักท่องเที่ยวอยากมาเยือนมากที่สุด ปัจจุบันกรุงปารีสเป็นหนึ่งในศูนย์กลางทางเศรษฐกิจและวัฒนธรรมที่ล้ำสมัยแห่งหนึ่งของโลก ที่ทรงด้วยอิทธิพลของการเมือง การศึกษา บันเทิง สื่อ แฟชั่น วิทยาศาสตร์และศิลปะ ทำให้กรุงปารีสเป็นหนึ่งในเมืองที่สำคัญที่สุดแห่งหนึ่งของโลกผ่านชมลานประวัติศาสตร์ จัตุรัสคองคอร์ด (PLACE DE LA CONCORDE) ที่พระเจ้าหลุยส์ที่ 16 และพระนางมารีอังตัวเนต ถูกตัดสินประหารชีวิตโดยกิโยตินในสมัยปฏิวัติฝรั่งเศส แล้วผ่านเข้าสู่ถนนสายโรแมนติก ของปีเอลิเซ่ (CHAMPS ELYSEES) ซึ่งทอดยาวจากจัตุรัสคองคอร์ดตรงสู่ประตูชัยนโป นำชม **แวง่ายรูปคู่กับประตูชัยนโปเลียน (ARC DE TRIOMPHE)** สัญลักษณ์แห่งชัยชนะของจักรพรรดินโปเลียนในศึก เอาส์เตอร์ลิทซ์ในปี 1805 โดยเริ่มสร้างขึ้นในปี ค.ศ.1806 แต่มาแล้วเสร็จในปี ค.ศ.1836 นำท่านถ่ายรูปเป็นที่ระลึกกับกับ **หอไอเฟล (TOUR EIFFEL)** สัญลักษณ์ที่โดดเด่นสูงตระหง่านคู่กรุงปารีส ด้วยความสูงถึง 1,051 ฟุต ซึ่งสร้างขึ้นในปีค.ศ.1889 ที่บริเวณจัตุรัสทรอกคาเดโร

เที่ยง **รับประทานอาหารกลางวัน ณ ภัตตาคารอาหารจีน**

บ่าย นำท่าน **ล่องเรือบาโตมูซ (BATEAUX MOUCHES RIVER CRUISE)** ไปตามแม่น้ำแซนที่ไหลผ่านใจกลางกรุงปารีส ชมความสวยงามของสถาปัตยกรรมอันคลาสสิกของอาคารต่างๆตลอดสองฝากฝั่งแม่น้ำ เป็นอีกหนึ่งประสบการณ์ที่น่าประทับใจ นำท่านสัมผัสกับบรรยากาศที่เต็มไปด้วยนัก ช้อปปี้งจากทั่วทุกมุมโลกในห้างสรรพสินค้าใหญ่ใจกลางกรุงปารีสที่ **แกลเลอรี ลาฟาแยตต์ (GALLERIES LAFAYETTE)** หรือท่านสามารถเลือกซื้อสินค้าของสวิสจากร้าน BUCHERER ร้านดังของสวิส ที่มีสาขาเปิดอยู่ใจกลางกรุงปารีส โดยมีสินค้ามากมาย อาทิเช่น ช็อคโกแลต ,เครื่องหนัง,มีดพับ, นาฬิกาขี้อัด อาทิเช่น ROLEX, OMEGA, TAG HEUER เป็นต้น



ค่า

รับประทานอาหารค่ำ ณ ภัตตาคารอาหารพื้นเมือง หอยเอสคาโก้

นำท่านเข้าสู่ที่พัก ณ RESIDHOME ROISSY PARK HOTEL, PARIS หรือเทียบเท่า



วันที่สาม

พระราชวังแวร์ซาย- CHIC OUTLET LA VALLEE VILLAGE

เช้า

รับประทานอาหารเช้า ณ ห้องอาหารของโรงแรม

นำท่านเดินทางสู่ เมืองแวร์ซาย (ใช้เวลาเดินทางประมาณ 1 ชั่วโมง) ชมความงดงามของ **พระราชวังแวร์ซาย (VERSAILLE PALACE)** อันยิ่งใหญ่ (มีโถงที่ถือนั่นบรรยายในพระราชวัง) ที่สร้างขึ้นตามพระราชประสงค์ของพระเจ้าหลุยส์ที่ 14 ภายในตกแต่งอย่างวิจิตรอลังการ ทั้งจิตรกรรมฝาผนัง รูปปั้น รูปแกะสลักและเครื่องเรือน ซึ่งเป็นการใช้เงินอย่างมหาศาล พาท่านชมห้องต่างๆของพระราชวัง เช่น โบสถ์หลวงประจำพระราชวัง,ห้องพระโรงที่ตกแต่งอย่างวิจิตรบรรจง, ห้องอพอลโล, ห้องเมอคิวรี, ห้องกระจก (HALL OF MIRROR) ที่มีความยาวถึง 73 เมตร ซึ่งเป็นห้องที่พระยาโกษาธิบดี (ปาน) ราชทูตไทยสมัยพระนารายณ์มหาราชเคยเข้าถวายสาส์นต่อพระเจ้าหลุยส์ที่ 14 แห่งฝรั่งเศส อีกทั้งยังเป็นห้องที่ใช้สำหรับจัดงานเลี้ยงและเต้นรำของพระนางมารี อังตัวแนตต์ มเหสีของพระเจ้าหลุยส์ที่ 16, ชมห้องบรรทมพระราชินีที่ตกแต่งอย่างงดงาม, ภาพเขียนปราบดาภิเษกของจักรพรรดินโปเลียนที่ยิ่งใหญ่

เที่ยง

รับประทานอาหารกลางวัน ณ ภัตตาคารอาหารจีน

บ่าย

เดินทางสู่ **CHIC OUTLET LA VALLEE VILLAGE** เพื่อช้อปปิ้งที่ เอาท์เลตขนาดใหญ่ที่มีสินค้าแบรนด์เนมให้เลือกมากมาย อาทิ เช่น COACH, CALVIN KLIEN, AMANI, BURERRY, FRED PERRY, VERSACE, DIESEL, GIVENCHY, JIMMY CHOO, LONGCHAMP, MICHAEL KORS, ROBERTO CAVALLI, SAMSONITE, POLO RALPH LAUREN, TED BAKER, SUPERDRY, VALENTINO, SALVATOR FERRAGAMO, HUGO BOSS และอื่นๆอีกมากมาย อิสระให้ท่านเลือกซื้อสินค้าตามอัธยาศัย



ค่า

อาหารค่ำ อิสระตามอัธยาศัย เพื่อความสะดวกในการท่องเที่ยว

นำท่านเข้าสู่ที่พัก ณ RESIDHOME ROISSY PARK HOTEL, PARIS หรือเทียบเท่า



วันที่สี่

ปารีส – บรัสเซลส์ – อะโตเมียม – จัตุรัสกรองด์ปลาสต์ – เมเนกันพิส

เช้า **รับประทานอาหารเช้า ณ ห้องอาหารของโรงแรม**

นำท่านเดินทางสู่กรุง **บรัสเซลส์ (BRUSSELS)** เมืองหลวงของประเทศเบลเยียม (ระยะทาง 312 กม. ใช้เวลาเดินทางประมาณ 4 ชม.) สถานที่ตั้งสำนักงานใหญ่องค์การสนธิสัญญาป้องกันแอตแลนติกเหนือ หรือนาโต้ จากนั้นนำท่านชมและถ่ายรูปเป็นที่ระลึกกับ **อนุสรณ์อะโตเมียม (ATOMIUM)** ซึ่งเป็นสัญลักษณ์ในการจัดงานแสดงสินค้าโลก “เอ็กซ์โป” เมื่อปี ค.ศ.1958 ถูกสร้างขึ้นโดยจำลองโลหะในลักษณะใสเหมือนคริสตัล โดยขนาดใหญ่กว่าโมเดลของจริงถึง 165 พันล้านเท่า

เที่ยง **รับประทานอาหารกลางวัน ณ ภัตตาคารอาหารจีน**

บ่าย

จากนั้นเข้าสู่จัตุรัสกลางเมือง **จัตุรัสกรองด์ปลาสต์ (GRAND PLACE)** ที่มีชื่อเสียงกล่าวขานกันว่าสวยที่สุดแห่งหนึ่งในยุโรป ชมศาลาว่าการเมืองและอาคารที่สวยงามโดยรอบจัตุรัส นำชมและถ่ายรูปกับ **เมเนกันพิส (MANNEKEN PIS)** ซึ่งเป็นประติมากรรมเด็กชายตัวเล็กๆกำลังยืนแ่่นตัวปัสสาวะอย่างน่ารัก ผู้สร้างประวัติศาสตร์และตำนานพื้นเมืองของชาวเบลเยียมซึ่งมีการเล่าขานกันมาหลากหลายตำนาน เช่น มีเด็กชายชื่อจูเลียนสกี้ มาพบสายขนวนระเบิดกำลังติดไฟ จึงปัสสาวะรดเพื่อดับขนวนและป้องกันเมืองไว้ได้ ชาวเมืองจึงทำรูปแกะสลักนี้ เพื่อระลึกถึงความกล้าหาญ



ค่ำ **รับประทานอาหารค่ำ ณ ภัตตาคารอาหารพื้นเมือง**

นำท่านเข้าสู่ที่พัก ณ GRESHAM BELSON HOTEL, BRUSSELS หรือเทียบเท่า



วันที่ห้า

บรัสเซลส์ – ลักเซมเบิร์ก – โคโลญ – มหาวิหารโคโลญ

เช้า รับประทานอาหารเช้า ณ ห้องอาหารของโรงแรม

เดินทางสู่ **กรุงลักเซมเบิร์ก (LUXEMBOURG) ประเทศลักเซมเบิร์ก** (ระยะทาง 210 กม. ใช้เวลาเดินทางประมาณ 2.30 ชม.) นครรัฐที่มีพื้นที่ขนาดเล็กที่สุดแห่งหนึ่งของยุโรป (2,586 ตร.กม.) ชมย่านเมืองเก่าแห่งลักเซมเบิร์ก เมืองแห่งแกรนด์ดยุก ชมสะพานสมัยโรมัน โบสถ์โนเตรอดาม ประติมากรรมสำริดของแกรนด์ดัชเชส ชาร์ล็อตต์ ศาลาว่าการเมือง พระราชวังที่ประทับของแกรนด์ดยุก อาคารรัฐสภา โบสถ์เซนต์ไมเคิล และป้อมปราการสมัยโรมัน ชมวิวทิวทัศน์ของเมืองที่บ้านเรือนตั้งเรียงรายอยู่ในแนวหุบเขาที่สวยงามยิ่ง

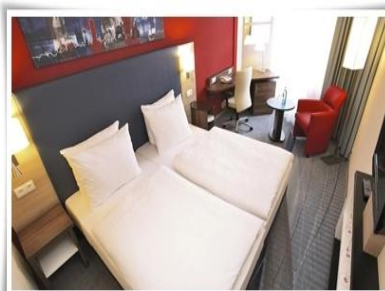
เที่ยง รับประทานอาหารกลางวัน ณ ภัตตาคารอาหารจีน

ท่านเดินทางสู่ **เมืองโคโลญ (COLOGNE)** (ระยะทาง 175 กม. ใช้เวลาเดินทางประมาณ 2.30 ชม.) เมืองสำคัญริมแม่น้ำไรน์ และเป็นเมืองใหญ่อันดับ 4 ของประเทศเยอรมนี ศูนย์กลางทางการค้า งานศิลปะ และอุตสาหกรรม ทั้งยังเป็นแหล่งผลิตน้ำหอมออดิโคโลญ 4711 อันลือชื่อ นำเที่ยวชมตัวเมืองโคโลญ เมืองเก่าสมัยโรมันเรื่องอำนาจ ถ่ายรูปกับ **มหาวิหารโคโลญ (COLOGNE CATHEDRAL)** โดยเริ่มก่อสร้างมาตั้งแต่ปี 1248 แต่มีปัญหาให้ต้องหยุดพักการก่อสร้างไปบ้าง จึงต้องใช้เวลากว่าหกร้อยปีจึงสร้างเสร็จสมบูรณ์ และ สร้างเสร็จในปี 1880 มหาวิหารโคโลญเป็นศาสนสถานของคริสต์ศาสนาโรมันคาทอลิก นับเป็นวิหารที่ใหญ่และสูงที่สุดในโลกในสมัยนั้น ลักษณะสถาปัตยกรรมแบบโกธิก เป็นหอคอยแฝดสูง 157 เมตร กว้าง 86 เมตร ยาว 144 เมตร สร้างเพื่ออุทิศให้นักบุญปีเตอร์ และพระแม่มาเรีย (ไม่รวมโซน CHAMBER&TOWER)



ค่ำ รับประทานอาหารค่ำ ณ ภัตตาคารอาหารพื้นเมือง เมนูขามูเยอร์มัน

นำท่านเข้าสู่ที่พัก ณ **RAMADA HUERTH-KOELN HOTEL, COLOGNE** หรือเทียบเท่า



วันที่หก

อัมสเตอร์ดัม – งานเทศกาลดอกไม้ KEUKENHOF – จัตุรัสดัมสแควร์

เช้า **รับประทานอาหารเช้า ณ ห้องอาหารของโรงแรม**

นำท่านเดินทางสู่ **กรุงอัมสเตอร์ดัม (AMSTERDAM)** เมืองหลวงของเนเธอร์แลนด์ (ระยะทาง 264 กม. ใช้เวลาเดินทางประมาณ 3 ชม.)

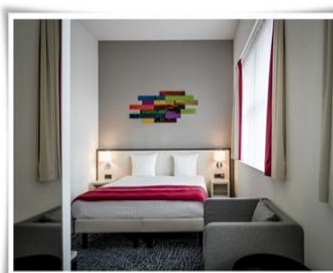
เที่ยง **รับประทานอาหารกลางวัน ณ ภัตตาคารอาหารพื้นเมือง**

นำท่านเข้าชม **งานเทศกาลดอกทิวลิป KEUKENHOF 2017** ซึ่งในช่วงระหว่างปลายเดือนมีนาคม – ต้นเดือนพฤษภาคมของทุกปี และเปิดให้เข้าชมเพียงปีละหนึ่งครั้ง ภายในประกอบไปด้วยทิวลิปที่มีมากกว่า 7 ล้านต้น มีพื้นที่กว่า 200 ไร่ ออกดอกบานสะพรั่งอยู่คู่ละลานตา ประกอบไปด้วยต้นไม้ดอกไม้ใหญ่อันเก่าแก่ มีทางเดินอันร่มรื่น บ้างก็มียานประติมากรรมประดับสวนอยู่เป็นระยะ มีสระน้ำและน้ำพุ มีศาลาจัดแสดงกิจกรรมต่างๆ เกี่ยวกับดอกไม้มากมาย ได้เวลาพอสมควร นำท่านเดินทางกลับสู่อัมสเตอร์ดัม (AMSTERDAM) นำท่านชม **จัตุรัสดัมสแควร์ (DAM SQUARE)** ศูนย์กลางของเมืองที่มีอนุสรณ์สงครามเพื่อรำลึกถึงทหารที่เสียชีวิตในสงครามโลกครั้งที่ 2 และอดีตศาลาว่าการเมืองที่หลุยส์ โบนาปาร์ต เคยใช้เป็นพระราชวังหลวงในช่วงที่จักรพรรดิ นโปเลียนแห่งฝรั่งเศสเรืองอำนาจ



ค่ำ **รับประทานอาหารค่ำ ณ ภัตตาคารอาหารจีน**

นำท่านเข้าสู่ที่พัก ณ **PARK INN BY RADISSON HOTEL, AMSTERDAM** หรือเทียบเท่า



วันที่เจ็ด

ล่องเรือหลังคากระจก – สถาบันสอนการเจียรไนเพชร – หมู่บ้านกังหันซานส์คันส์ – สนามบินสคิปโฮล

เช้า **รับประทานอาหารเช้า ณ ห้องอาหารของโรงแรม**

ชมเมืองอัมสเตอร์ดัมโดยการ **ล่องเรือหลังคากระจก** ลัดเลี้ยวเข้าตามลำคลอง สัมผัสชีวิตความเป็นอยู่ รวมทั้งสภาพบ้านเรือนเก่าแก่อันงดงามสืบทอดมาตั้งแต่สมัยศตวรรษที่ 17 และทัศนียภาพของบ้านเรือนอันสวยงามอย่างมีเอกลักษณ์ นำเข้าชม **สถาบันสอนการเจียรไนเพชร** ที่มีชื่อเสียงท่านจะได้สัมผัสและ

เรียนรู้พื้นฐานในการดูและการเจียรไนเพชรในรูปแบบต่างๆ พร้อมกันนั้นยังได้มีโอกาสเลือกซื้อเพชรเม็ดงามในราคาโรงงาน และท่านสามารถเลือกชมสินค้าอื่น อย่างนาฬิกาข้อมือชื่อดังมากมาย อาทิ เช่น ROLEX,PANERAI,TAG HEUER, IWC, PIAGET, LONGINES, OMEGA, TISSOT, CARTIER, BREITLING, CHOPARD รวมไปถึงนาฬิกาแฟชั่นอย่าง GUCCI,DIESEL, DKNY, CHANEL, ICE, EMPORIO ARMANI, SWATCH, MICHEAL KORS, TOMMY HILFIGER ฯลฯ

เที่ยง
บ่าย

รับประทานอาหารกลางวัน ณ ภัตตาคารอาหารจีน

นำท่านเดินทางสู่ **หมู่บ้านกังหันลมซานส์คันส์ (ZAANSE SCHANS)** (ใช้เวลาเดินทางประมาณ 40 นาที) ปัจจุบันเป็นพิพิธภัณฑ์เปิด ท่านสามารถเข้าชมวิถีชีวิตความเป็นอยู่ของชาวดัชต์ ที่ใช้กังหันลมกว่าร้อยแห่ง ในงานอุตสาหกรรมมาตั้งแต่ศตวรรษที่ 17-18 โดยทำหน้าที่ผลิตน้ำมันจากดอกมัสตาร์ด กระจายงานไม้ นอกจากนี้ภายในหมู่บ้านแห่งนี้ยังมีพิพิธภัณฑ์ที่น่าสนใจ อาทิ พิพิธภัณฑ์เบเกอร์รี่-ชีสฟาร์ม นาฬิกา ร้านขายเครื่องกาแฟและชา



18.00 น. นำคณะเดินทางสู่ สนามบินสคิปโพล เพื่อให้ท่านมีเวลาในการทำคืนภาษี(TAX REFUND)และมีเวลาในการเลือกซื้อสินค้าในร้านค้าปลอดภาษีภายในสนามบิน

21.25 น. ออกเดินทางกลับสู่กรุงเทพฯ โดยสายการบินเอติฮัด แอร์เวย์ เที่ยวบินที่ EY078 (มีอาหารและเครื่องดื่มบริการบนเครื่อง) (ใช้เวลาเดินทางประมาณ 7 ชั่วโมง)

วันที่แปด

อาบูดาบี – กรุงเทพฯ

06.20 น. เดินทางถึงสนามบินอาบูดาบี เพื่อรอเปลี่ยนเที่ยวบิน

08.45 น. ออกเดินทางสู่สนามบินสุวรรณภูมิ โดยสายการบินเอติฮัด แอร์เวย์ เที่ยวบินที่ EY408 (มีอาหารและเครื่องดื่มบริการบนเครื่อง) (ใช้เวลาเดินทางประมาณ 6.30 ชั่วโมง)

****เฉพาะกรุ๊ปวันที่ 5-12 เมษายน 2560 เดินทางด้วยเที่ยวบินที่ EY404 (10.25-20.05)****

18.25 น. เดินทางถึงสนามบินสุวรรณภูมิโดยสวัสดิภาพและความประทับใจ

**** โปรแกรมการเดินทางอาจมีการปรับเปลี่ยนได้ตามความเหมาะสม****

อัตราค่าบริการ

กำหนดการเดินทาง	ผู้ใหญ่ ห้องละ 2-3 ท่าน	1 เด็ก 2 ผู้ใหญ่ เด็กมีเตียง (เด็กอายุไม่เกิน12ปี)	1 เด็ก 2 ผู้ใหญ่ เด็กไม่มีเตียง (เด็กอายุไม่เกิน12	พักเดี่ยว เพิ่ม	ราคา ไม่รวม ตัว

			ปี)		
05 - 12 เมษายน 2560	47,999	47,999	47,999	9,000	29,900
26 เมษายน-03พฤษภาคม 60	47,999	47,999	47,999	9,000	29,900
03 - 10 พฤษภาคม 2560	45,999	45,999	45,999	9,000	27,900
10 - 17 พฤษภาคม 2560	45,999	45,999	45,999	9,000	27,900

****ค่าบริการข้างต้น ยังไม่รวมค่าทิปคนขับรถ หัวหน้าทัวร์ และมัคคุเทศก์ท้องถิ่น****

****ไม่รวมค่าวีซ่าฝรั่งเศส****

**** ราคาเด็กอายุไม่ถึง 2 ขวบ 10,000 บาท****

การเดินทางในแต่ละครั้งจะต้องมีผู้โดยสารจำนวน 20 ท่านขึ้นไป ถ้าผู้โดยสารไม่ครบจำนวนดังกล่าว บริษัทฯ ขอสงวนสิทธิ์ในการเลื่อนการเดินทาง หรือเปลี่ยนแปลงราคา

กรุณาจองก่อนล่วงหน้า พร้อมชำระเงินค่ามัดจำ ท่านละ 20,000.- บาท

ภายใน 3 วันนับจากวันจอง มิฉะนั้นทางบริษัทฯ ขอสงวนสิทธิ์

ที่จะขอรับลูกค้ารายต่อไป ...ส่วนที่เหลือชำระก่อนการเดินทางอย่างน้อย 21 วัน

อัตราค่าบริการนี้รวม

- ✓ ค่าตัวเครื่องบินไป-กลับ พร้อมคณะ
- ✓ ค่าภาษีสนามบินทุกแห่งที่มี
- ✓ ค่าน้ำหนักกระเป๋าสัมภาระท่านละไม่เกิน 24 กก.
- ✓ ค่ารถรับ-ส่ง และนำเที่ยวตามรายการ
- ✓ ค่าที่พักตามที่ระบุในรายการ พักห้องละ 2 ท่าน
- ✓ ค่าเข้าชมสถานที่ต่างๆ ตามรายการ
- ✓ ค่าอาหารตามมือที่ระบุในรายการ
- ✓ ค่าจ้างมัคคุเทศก์คอยบริการตลอดการเดินทาง
- ✓ ค่าประกันอุบัติเหตุระหว่างเดินทาง วงเงินท่านละ 2,000,000 บาท (เงื่อนไขตามกรมธรรม์)

อัตราค่าบริการนี้ไม่รวม

- ✗ ค่าใช้จ่ายส่วนตัวนอกเหนือจากรายการที่ระบุ เช่น ค่าทำหนังสือเดินทาง ค่าโทรศัพท์ ค่าโทรศัพท์ทางไกล ค่าอินเทอร์เน็ต ค่าซักผ้า มินิบาร์ในห้อง รวมถึงค่าอาหารและเครื่องดื่มที่สั่งเพิ่มนอกเหนือรายการ (กรุณาสอบถามจากหัวหน้าทัวร์ก่อนการใช้บริการ)
- ✗ ค่าทิปคนขับรถ ท่านละ 12 ยูโร/ทริป/ท่าน (2ยูโร/วัน/ท่าน)
- ✗ ค่าทิปหัวหน้าทัวร์ ท่านละ 16 ยูโร/ทริป/ท่าน (2ยูโร/วัน/ท่าน)
- ✗ ค่าภาษีมูลค่าเพิ่ม 7% และภาษีหัก ณ ที่จ่าย 3%

✘ ค่าธรรมเนียม+ค่าบริการยื่นวีซ่าเซงกัน(กรณียื่นวีซ่าให้ ค่าธรรมเนียม+บริการ 3,500บาท)

เงื่อนไขการชำระค่าบริการ

- กรุณามัดจำ 20,000 บาท / ท่าน หลังจากการจองภายใน 3 วัน โดยโอนเงินเข้าบัญชี
ธนาคาร ไทยพาณิชย์ (สาขา หนึ่งพัน)
ชื่อบัญชี บริษัท แกรนด์ ฮอติเคย์ จำกัด
เลขที่บัญชี 175-231417-5 (ออมทรัพย์)
- แฟกซ์สลิปโอนเงินมาที่บริษัทฯ แฟกซ์ 02-3619689 พร้อมส่งสำเนาหนังสือเดินทาง **ที่มีอายุการใช้งานเหลือไม่ต่ำกว่า 6 เดือน**
- นักท่องเที่ยวหรือเอเจนซี่ที่ต้องชำระค่าบริการส่วนที่เหลือทั้งหมดก่อนวันเดินทางอย่างน้อย 21 วัน กรณีนักท่องเที่ยวหรือเอเจนซี่ไม่ชำระเงิน หรือชำระเงินไม่ครบภายในกำหนด รวมถึงกรณีเช็คของท่านถูกปฏิเสธการจ่ายเงินไม่ว่ากรณีใดๆ ให้ถือว่านักท่องเที่ยวสละสิทธิการเดินทางในทัวร์นั้นๆ
- การติดต่อใดๆ กับทางบริษัทเช่น แฟกซ์ อีเมลล์ หรือจดหมายฯ ต้องทำในวันเวลาทำการของทางบริษัท ดังนี้ วันจันทร์ ถึงศุกร์ เวลา 9.00 น. – 18.00 น. และวันเสาร์ เวลา 9.00 น. – 14.00 น. นอกจากวันเวลาดังกล่าวและวันหยุดนักขัตฤกษ์ที่รัฐบาลประกาศในปีนั้นๆถือว่าเป็นวันหยุดทำการของทางบริษัท

เงื่อนไขการยกเลิกการเดินทาง

- กรณีที่นักท่องเที่ยวหรือเอเจนซี่ที่ต้องการขอยกเลิกการเดินทาง หรือเลื่อนการเดินทาง นักท่องเที่ยวหรือเอเจนซี่(ผู้มีชื่อในเอกสารการจอง) จะต้องแฟกซ์ อีเมลล์ หรือเดินทางมาเซ็นเอกสารการยกเลิกที่บริษัทอย่างใดอย่างหนึ่งเพื่อแจ้งยกเลิกการจองกับทางบริษัทเป็นลายลักษณ์อักษร ทางบริษัทไม่รับยกเลิกการจองผ่านทางโทรศัพท์ไม่ว่ากรณีใดๆ
- กรณีนักท่องเที่ยวหรือเอเจนซี่ที่ต้องการขอรับเงินค่าบริการคืน นักท่องเที่ยวหรือเอเจนซี่ (ผู้มีชื่อในเอกสารการจอง) จะต้องแฟกซ์ อีเมลล์ หรือเดินทางมาเซ็นเอกสารการขอรับเงินคืนที่บริษัทอย่างใดอย่างหนึ่งเพื่อทำเรื่องขอรับเงินค่าบริการคืน โดยแนบหนังสือมอบอำนาจพร้อมหลักฐานประกอบการมอบอำนาจ หลักฐานการชำระเงินค่าบริการต่างๆ และหน้าสมุดบัญชีธนาคารที่ต้องการให้นำเงินเข้าให้ครบถ้วน โดยมีเงื่อนไขการคืนเงินค่าบริการดังนี้
 - ยกเลิกก่อนวันเดินทางไม่น้อยกว่า 45 วัน คืนเงินค่าบริการร้อยละ 100 ของค่าบริการที่ชำระแล้ว
 - ยกเลิกก่อนวันเดินทางไม่น้อยกว่า 30 วัน คืนเงินค่าบริการร้อยละ 50 ของค่าบริการที่ชำระแล้ว
 - ยกเลิกก่อนวันเดินทางน้อยกว่า 30 วัน ไม่คืนเงินค่าบริการที่ชำระแล้วทั้งหมด
 - ทั้งนี้ ทางบริษัทจะหักค่าใช้จ่ายที่ได้จ่ายจริงจากค่าบริการที่ชำระแล้วเนื่องในการเตรียมการจัดการนำเที่ยวให้แก่ นักท่องเที่ยว เช่น การสำรองที่นั่งตัวเครื่องบิน การจองที่พักฯลฯ
- การเดินทางที่ต้องการันตีมัดจำหรือซื้อขาดแบบมีเงื่อนไข หรือเที่ยวบินเหมาลำ CHARTER FLIGHT หรือ EXTRA FLIGHT กับสายการบิน หรือผ่านตัวแทนในประเทศหรือต่างประเทศ จะไม่มีการคืนเงินมัดจำหรือค่าบริการทั้งหมด

- การติดต่อใดๆ กับทางบริษัทเช่น แฟกซ์ อีเมลล์ หรือจดหมายฯ ต้องทำในวันเวลาทำการของทางบริษัท ดังนี้ วันจันทร์ ถึงศุกร์ เวลา 9.00 น. – 18.00 น. และวันเสาร์ เวลา 9.00 น. – 14.00 น. นอกจากวันเวลาดังกล่าวและวันหยุดนักขัตฤกษ์ที่รัฐบาลประกาศในปีนั้นๆถือว่าเป็นวันหยุดทำการของทางบริษัท
- ทางบริษัทขอสงวนสิทธิ์ในการยกเลิกการเดินทางกรณีมีนักท่องเที่ยวเดินทางไม่ถึง 15 คน

เงื่อนไขและข้อกำหนดอื่นๆ

- ทัวร์นี้สำหรับผู้มีวัตถุประสงค์เพื่อการท่องเที่ยวเท่านั้น
- ทัวร์นี้เป็นทัวร์แบบเหมา หากท่านไม่ได้ร่วมเดินทางหรือใช้บริการตามที่ระบุไว้ในรายการไม่ว่าบางส่วนหรือทั้งหมด หรือถูกปฏิเสธการเข้า-ออกเมืองด้วยเหตุผลใดๆ ทางบริษัทจะไม่คืนเงินค่าบริการไม่ว่าบางส่วนหรือทั้งหมดให้แก่ท่าน
- ทางบริษัทขอสงวนสิทธิ์ในการยกเลิกการเดินทางในกรณีที่มีนักท่องเที่ยวร่วมเดินทางน้อยกว่า 15 ท่าน โดยจะแจ้งให้กับนักท่องเที่ยวหรือเอเจนซี่ทราบล่วงหน้าอย่างน้อย 7 วันก่อนการเดินทางสำหรับประเทศที่ไม่มีวีซ่า และอย่างน้อย 10 วันก่อนการเดินทางสำหรับประเทศที่มีวีซ่า แต่หากทางนักท่องเที่ยวทุกท่านยินดีที่จะชำระค่าบริการเพิ่มจากการที่มีนักท่องเที่ยวร่วมเดินทางน้อยกว่าที่ทางบริษัทกำหนดเพื่อให้คณะเดินทางได้ ทางเรายินดีที่จะให้บริการต่อไป
- ทางบริษัทขอสงวนสิทธิ์ไม่รับผิดชอบค่าเสียหายจากความผิดพลาดในการสะกดชื่อ นามสกุล คำนำหน้าชื่อ เลขที่หนังสือเดินทาง และอื่นๆ เพื่อใช้ในการจองตั๋วเครื่องบิน ในกรณีที่นักท่องเที่ยวหรือเอเจนซี่มิได้ส่งหน้าหนังสือเดินทางให้กับทางบริษัทพร้อมการชำระเงินมัดจำ
- ทางบริษัทขอสงวนสิทธิ์ในการเปลี่ยนแปลงรายการการเดินทางตามความเหมาะสม เพื่อให้สอดคล้องกับสถานการณ์ภูมิอากาศ และเวลา ณ วันที่เดินทางจริงของประเทศที่เดินทาง ทั้งนี้ บริษัทจะคำนึงถึงความปลอดภัยของนักท่องเที่ยวส่วนใหญ่เป็นสำคัญ
- ทางบริษัทขอสงวนสิทธิ์ไม่รับผิดชอบใดๆ ต่อความเสียหายหรือค่าใช้จ่ายใดๆ ที่เพิ่มขึ้นของนักท่องเที่ยวที่มีได้เกิดจากความผิดของทางบริษัท เช่น ภัยธรรมชาติ การจลาจล การนัดหยุดงาน การปฏิวัติ อุบัติเหตุ ความเจ็บป่วย ความสูญหายหรือเสียหายของสัมภาระ ความล่าช้า เปลี่ยนแปลง หรือการบริการของสายการบิน เหตุสุดวิสัยอื่น เป็นต้น
- อัตราค่าบริการนี้คำนวณจากอัตราแลกเปลี่ยนเงินตราต่างประเทศ ณ วันที่ทางบริษัทเสนอราคา ดังนั้น ทางบริษัทขอสงวนสิทธิ์ในการปรับราคาค่าบริการเพิ่มขึ้น ในกรณีที่มีการเปลี่ยนแปลงอัตราแลกเปลี่ยนเงินตราต่างประเทศ ค่าตั๋วเครื่องบิน ค่าภาษีเชื้อเพลิง ค่าประกันภัยสายการบิน การเปลี่ยนแปลงเที่ยวบินฯลฯ
- มัคคุเทศก์ พนักงาน หรือตัวแทนของทางบริษัท ไม่มีอำนาจในการให้คำสัญญาใดๆ แทนบริษัท เว้นแต่มีเอกสารลงนามโดยผู้มีอำนาจของบริษัทกำกับเท่านั้น

ข้อแนะนำก่อนการเดินทาง

- กรณียาแยกของเหลว เจล สเปรย์ ที่จะนำติดตัวขึ้นเครื่องบิน ต้องมีขนาดบรรจุภัณฑ์ไม่เกิน 100 มิลลิลิตรต่อชิ้น และรวมกันทุกชิ้นไม่เกิน 1,000 มิลลิลิตร โดยแยกใส่ถุงพลาสติกใสซึ่งมีซิปล็อคปิดสนิท และสามารถนำออกมาให้เจ้าหน้าที่ตรวจได้อย่างสะดวก ณ จุดเอ็กซ์เรย์ อนุญาตให้ถือได้ท่านละ 1 ใบเท่านั้น ถ้าสิ่งของดังกล่าวมีขนาดบรรจุภัณฑ์มากกว่าที่กำหนดจะต้องใส่กระเป๋าใบใหญ่และฝากเจ้าหน้าที่โหลดใต้ท้องเครื่องบินเท่านั้น
- สิ่งของที่มีลักษณะคล้ายกับอาวุธ เช่น กรรไกรตัดเล็บ มีดพก แหวน อุปกรณ์กีฬาฯ จะต้องใส่กระเป๋าใบใหญ่และฝากเจ้าหน้าที่โหลดใต้ท้องเครื่องบินเท่านั้น

ข้อมูลเพิ่มเติมเรื่องโรงแรมที่พัก

- เนื่องจากการวางแผนห้องพักของแต่ละโรงแรมแตกต่างกัน จึงอาจทำให้ห้องพักแบบห้องเดี่ยว(SINGLE) ,ห้องคู่ (TWIN/DOUBLE) และห้องพักแบบ 3 ท่าน/3 เตียง (TRIPLE ROOM) ห้องพักต่างประเภทอาจจะไม่ติดกัน หรือ อยู่คนละชั้นกัน และบางโรงแรมอาจจะไม่มีห้องพักแบบ 3 ท่าน ซึ่งถ้าเข้าพัก 3 ท่าน อาจจะได้เป็น 1 เตียงใหญ่กับ 1 เตียงพับเสริม หรือ อาจมีความจำเป็นต้องแยกห้องพักเนื่องจากโรงแรมนั้น ไม่สามารถจัดหาได้ทางบริษัทขอสงวนสิทธิ์ในการเรียกเก็บเงินเพิ่ม เติมในกรณีที่มีอาการแยกห้องพัก
- โรงแรมในยุโรปส่วนใหญ่อาจจะไม่มีเครื่องปรับอากาศเนื่องจากอยู่ในแถบที่มีอุณหภูมิต่ำ
- กรณีที่มีงานจัดประชุมนานาชาติ (TRADE FAIR) เป็นผลให้ค่าโรงแรมสูงขึ้นมากและห้องพักในเมืองเต็ม บริษัทฯ ขอสงวนสิทธิ์ในการปรับเปลี่ยนหรือย้ายเมืองเพื่อให้เกิดความเหมาะสม
- โรงแรมในยุโรปที่มีลักษณะเป็น TRADITIONAL BUILDING ห้องที่เป็นห้องเดี่ยวอาจเป็นห้องที่มีขนาดกะทัดรัด และไม่มีอ่างอาบน้ำ ซึ่งขึ้นอยู่กับการออกแบบของแต่ละโรงแรมนั้นๆ และห้องแต่ละห้องอาจมีลักษณะแตกต่างกัน

เอกสารประกอบการยื่นขอวีซ่าเชงเก้น (ฝรั่งเศส)

1. หนังสือเดินทางเล่มปัจจุบัน ฉบับจริง มีอายุการใช้งานไม่น้อยกว่า 6 เดือน และมีหน้าว่างไม่ต่ำกว่า 2 หน้า

2. รูปถ่ายสี หน้าตรง ขนาด 3.5 x 4.5 ซม. ใบหน้าประมาณ 3 ซม.

จำนวน 2 รูป จากหลังต้องเป็นพื้นสีขาวเท่านั้น

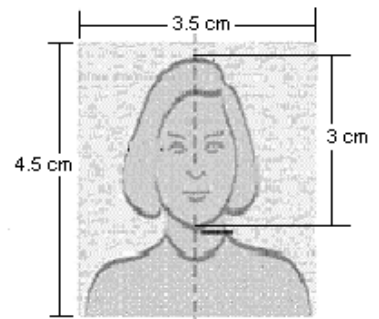
ภาพถ่ายจะต้องครอบคลุมถึงศีรษะ และด้านบนของหัวไหล่ เพื่อสามารถเห็น

ใบหน้า ถึง 70-80% ของภาพ และเพื่อความชัดเจน

3. หลักฐานการทำงาน/การเรียน

- กรณีผู้เดินทางเป็นเจ้าของกิจการบริษัท / ร้านค้า:

หนังสือรับรองบริษัทฯ ประทับตราฯ และเซ็นรับรอง (มีอายุไม่เกิน 3 เดือน) / ใบจดทะเบียนพาณิชย์หรือใบจดทะเบียนการค้า



- กรณีพนักงานบริษัท: จดหมายรับรองการทำงานจากนายจ้าง ระบุตำแหน่ง วันเริ่มงาน เงินเดือน จดหมายรับรองการทำงานให้ระบุ **TO WHOM IT MAY CONCERN** แทนการระบุชื่อประเทศ จดหมายจะต้องออกจากองค์กรหรือบริษัทฯ ที่มีหัวจดหมาย ตราประทับ (ถ้ามี) ที่อยู่ และเบอร์ติดต่ออย่างชัดเจน
- กรณีที่เป็นข้าราชการ: หนังสือรับรองการทำงานจากหน่วยงาน
- กรณีเกษียณอายุราชการ: สำเนาบัตรข้าราชการบำนาญ หรือ จดหมายชี้แจงตนเองเกี่ยวกับการเกษียณอายุ
- กรณีประกอบธุรกิจไม่จดทะเบียน: จดหมายชี้แจงตนเองเกี่ยวกับหน้าที่การงาน
- กรณีเป็นนักเรียน นักศึกษา: จดหมายรับรองการเรียน ภาษาอังกฤษ

(จดหมายรับรองการทำงาน / การเรียน ต้องมีอายุไม่เกิน 30 วัน นับจากวันยื่นวิชา จดหมายต้องเป็นภาษาอังกฤษเท่านั้น และต้องสะกดชื่อ-นามสกุลให้ถูกต้องตามหน้าพาสปอร์ต)

4. **หลักฐานการเงิน** สถานทูตรับพิจารณา **สมุดบัญชีประเภทออมทรัพย์** เท่านั้น

- หนังสือรับรองสถานะทางการเงิน (BANK CERTIFICATE) ฉบับจริง** ระบุชื่อเจ้าของบัญชีให้ครบถ้วน (สะกดชื่อ-นามสกุลให้ถูกต้องตามหน้าพาสปอร์ต) **มีอายุไม่เกิน 30 วัน** นับจากวันที่ยื่นวิชา
- หลักฐานทางการเงิน (BANK STATEMENT)** ย้อนหลัง 3 เดือน **อัปเดตเป็นวันที่ล่าสุดไม่เกิน 30 วัน** นับจากวันที่ยื่นวิชา
สำเนาจากสมุดบัญชี ย้อนหลัง 3 เดือน อัปเดตเป็นวันที่ล่าสุดไม่เกิน 30 วัน สามารถใช้แทน BANK STATEMENT ได้ในกรณีที่สมุดบัญชีดังกล่าวมีการเคลื่อนไหวบัญชีอย่างต่อเนื่อง ไม่มีการกระโดดข้ามเดือน และในทุกหน้าที่มีรายการเดินบัญชีของผู้สมัคร ต้องมีการระบุหมายเลขสมุดหรือหมายเลขบัญชี หากไม่มีไม่สามารถใช้ยื่นได้

*****หลักฐานทางการเงินข้างต้น ต้องเป็นสมุดบัญชีเล่มเดียวกันเท่านั้น*****

5. สำเนาสลิป เงินเดือนย้อนหลัง 3 เดือน (ถ้ามี)
6. สำเนาทะเบียนบ้าน, สำเนาบัตรประชาชน
7. สำเนาทะเบียนสมรส / สำเนาทะเบียนหย่า (ถ้ามี)
8. สำเนาใบเปลี่ยนชื่อ - เปลี่ยนนามสกุล (ถ้ามี)
9. สำเนาสูติบัตร (กรณีผู้เดินทางอายุต่ำกว่า 20 ปีบริบูรณ์)

เอกสารเพิ่มเติมกรณีเป็นเด็กอายุต่ำกว่า 20 ปีและไม่ได้เดินทางพร้อม บิดาและมารดา

- เด็กเดินทางกับบุคคลอื่น** บิดาและมารดาต้องทำหนังสือแสดงความยินยอมซึ่งออกให้โดยที่ว่าการเขตหรืออำเภอเท่านั้น และให้ระบุว่า ยินยอมให้เด็กเดินทางกับใคร มีความสัมพันธ์อย่างไรกับเด็ก
- เด็กเดินทางกับบิดา** มารดาต้องทำหนังสือแสดงความยินยอมซึ่งออกให้โดยที่ว่าการเขตหรืออำเภอเท่านั้น และให้ระบุว่า มารดายินยอมให้เด็กเดินทางกับบิดา (ระบุชื่อบิดา)
- เด็กเดินทางกับมารดา** บิดาต้องทำหนังสือแสดงความยินยอมซึ่งออกให้โดยที่ว่าการเขตหรืออำเภอเท่านั้น และให้ระบุว่า บิดายินยอมให้เด็กเดินทางกับมารดา (ระบุชื่อมารดา)

กรณีรับรองการเงินให้บุคคลในครอบครัว (เกี่ยวข้องกับทางสายเลือดเท่านั้น บิดามารดา,บุตร,พี่น้อง,สามีภรรยา) ต้องยื่นเอกสารเพิ่มเติมดังนี้

- หนังสือรับรองสถานะทางการเงิน (BANK GUARANTEE) ฉบับจริง ระบุชื่อเจ้าของบัญชี(ผู้รับรอง) และต้องระบุชื่อผู้ถูกรับรองด้วย มีอายุไม่เกิน 30 วัน นับจากวันที่ยื่นวีซ่า (สะกดชื่อ-นามสกุลให้ถูกต้องตามหน้าพาสปอร์ต)

- หลักฐานทางการเงิน (BANK STATEMENT) ย้อนหลัง 3 เดือน อัปเดตเป็นวันที่ล่าสุดไม่เกิน 30 วัน นับจากวันที่ยื่นวีซ่า

สำเนาจากสมุดบัญชี ย้อนหลัง 3 เดือน อัปเดตเป็นวันที่ล่าสุดไม่เกิน 30 วัน สามารถใช้แทน BANK STATEMENT ได้ในกรณีที่สมุดบัญชีดังกล่าวมีการเคลื่อนไหวบัญชีอย่างต่อเนื่อง ไม่มีการกระโดดข้ามเดือนและในทุกหน้าที่มีรายการเดินบัญชีของผู้สมัคร ต้องมีการระบุหมายเลขสมุดหรือหมายเลขบัญชี หากไม่มีไม่สามารถใช้ยื่นได้

*****หลักฐานทางการเงินข้างต้น ต้องเป็นสมุดบัญชีเล่มเดียวกันเท่านั้น*****

หมายเหตุ:

- ผู้สมัครต้องมาแสดงตน ณ ศูนย์ยื่นคำร้องขอวีซ่า เพื่อสแกนลายนิ้วมือ
- ระยะเวลาในการพิจารณาวีซ่าของสถานทูตฯ โดยประมาณ 10-15 วันทำการ
- หลังจาก que ผู้สมัคร ได้ทำการยื่นขอวีซ่ากับทางศูนย์ยื่นคำร้องขอวีซ่าแล้ว ทางสถานทูตไม่อนุญาตให้ผู้สมัครทำการยื่นหนังสือเดินทางจากสถานทูตฯ ในขณะที่ทำการพิจารณาวีซ่าไม่ว่ากรณีใดๆ ก็ตาม ดังนั้นหากท่านมีความจำเป็นในการใช้เล่มเพื่อเดินทาง กรุณาแจ้งบริษัททัวร์
- การบิดเบือนข้อเท็จจริงหรือให้ข้อมูลเท็จแก่สถานทูตฯ อาจถูกระงับมิให้เดินทางเข้าประเทศในกลุ่มเชงเก้นเป็นการถาวร ในกรณีถูกปฏิเสธวีซ่า สถานทูตฯ ไม่มีนโยบายในการคืนค่าธรรมเนียม

แผนที่การเดินทางเพื่อการยื่นคำร้องขอวีซ่า

สถานที่ยื่นคำร้องวีซ่า: ศูนย์ยื่นคำร้องขอวีซ่าฝรั่งเศส TLS ตึกสาทรซิตี้ ชั้น 12 ถนนสาทรใต้

ที่ตึกสามารถจอดรถได้ แต่ทางศูนย์ยื่นไม่มีบริการตราประทับที่จอดรถ

การเดินทางที่สะดวก: BTS สถานีช่องนนทรี



ใบกรอกข้อมูลคำร้องขอวีซ่าเชงเก้น ฝรั่งเศส

!!! ผู้สมัครทุกท่านกรุณากรอกข้อมูลทุกข้อโดยละเอียด !!!

- ชื่อ-นามสกุลปัจจุบัน
- ชื่อ- นามสกุลตอนเกิด(หากเคยเปลี่ยน).....
- วัน-เดือน-ปีเกิด.....
- สถานที่เกิด(จังหวัด).....ประเทศ.....
- สัญชาติปัจจุบัน.....สัญชาติโดยกำเนิด(หากต่างปัจจุบัน).....
- เพศ ชาย หญิง
- สถานภาพสมรส โสด สมรส หย่า หม้าย กักกันอยู่
- หมายเลขบัตรประชาชน.....
- ประเภทของพาสปอร์ต
 พาสปอร์ตธรรมดา พาสปอร์ตราชการ พาสปอร์ตอื่นๆ ระบุ.....
- หมายเลขพาสปอร์ต.....
วันที่ออก.....วันหมดอายุ.....สถานที่ออก.....
- ที่อยู่ปัจจุบัน(ติดต่อได้สะดวก).....
.....รหัสไปรษณีย์.....
- เบอร์โทรศัพท์มือถือ.....อีเมลล์.....
- อาชีพปัจจุบัน (การงาน/การเรียน) กรุณาระบุอาชีพ, ตำแหน่ง, หากเป็นแม่บ้าน/เกษียณอายุกรุณาระบุ
.....
- ชื่อสถานที่ทำงาน/สถานศึกษา และที่อยู่.....
.....รหัสไปรษณีย์.....
เบอร์โทร.....เบอร์แฟกซ์.....
- วีซ่าเชงเก้นที่เคยได้รับในระยะเวลา 3 ปีที่ผ่านมา
 ไม่เคย
 เคยได้รับ ประเทศ.....ใช้ได้ตั้งแต่วันที่.....ถึงวันที่.....
- ท่านเคยถูกปฏิเสธวีซ่าหรือไม่
 ไม่เคย เคย (เหตุผลในการปฏิเสธ).....
- ความรับผิดชอบค่าใช้จ่ายในการดำรงชีพระหว่างการเดินทางและพำนักของผู้สมัคร
 ตัวผู้สมัครเอง
 มีผู้อื่นออกค่าใช้จ่ายให้ ระบุ.....
- ชื่อบุคคลที่เดินทางร่วมกับท่าน.....ความสัมพันธ์.....

การพิจารณาอนุมัติวีซ่าเป็นดุลพินิจของทางสถานทูตฯเท่านั้น ทางบริษัทเป็นเพียงตัวกลาง
ในการอำนวยความสะดวกและบริการด้านเอกสารให้แก่ผู้เดินทางเท่านั้น

