

LICENSE NO. 11/4334

GrandHoliday

www.grandholiday.co.th

บริษัท แกรนด์ โฮลiday จำกัด

ศุภาลัย ปาร์ค ศรีนครินทร์

688/9 ก.ศรีนครินทร์ แขวงหนองบอน เขตประเวศ กรุงเทพฯ 10250

เบอร์โทร: 02-361-9688 เบอร์แฟกซ์: 02-361-9600

สกอตแลนด์ เวลส์ อังกฤษ 8วัน 5คืน



เดินทางสู่ประเทศสกอตแลนด์ โดยสายการบินเอทิฮัด แอร์เวย์



ชมปราสาทเอดินเบิร์ก อันสง่างามบนเนินเขาสูง เคยเป็นที่ประทับของกษัตริย์สกอต

เยือนเมืองแมนเชสเตอร์ เมืองอุตสาหกรรมแห่งแรกของโลก เป็นศูนย์กลางศิลปะ สื่ และธุรกิจ

ขนาดใหญ่ ชมสนามฟุตบอลโอลด์ แทรฟฟอร์ด เป็นสนามที่ใหญ่เป็นอันดับ 2 ของอังกฤษ

ช้อปปิ้งย่านไนซ์บริดจ์ ซึ่งเป็นที่ตั้งของห้างสรรพสินค้าชื่อดังมากมาย

กำหนดการเดินทาง : พฤษภาคม - ตุลาคม 2560

วันแรก กรุงเทพมหานคร – สนามบินสุวรรณภูมิ

- 15.30 น. พร้อมกันที่สนามบินสุวรรณภูมิ ชั้น 4 ประตูหมายเลข 9 เคาน์เตอร์ T สายการบิน ETIHAD AIRWAYS เพื่อเตรียมตัวเดินทาง และผ่านขั้นตอนการเช็คอิน โดยมีเจ้าหน้าที่บริษัทฯ คอยต้อนรับ และอำนวยความสะดวกเรื่องกระเป๋าสัมภาระ และเอกสารการเดินทาง
- 18.20 น. ออกเดินทางจากกรุงเทพฯ โดยสายการบินเอติฮัด แอร์เวย์ เที่ยวบินที่ EY405 (มีอาหาร และเครื่องดื่ม บริการบนเครื่อง) (ใช้เวลาเดินทางประมาณ 6.30 ชั่วโมง)
- 22.00 น. เดินทางถึงสนามบินอาบูดาบี เพื่อรอป้ายขึ้นเครื่อง

วันที่สอง อาบูดาบี – เอดิเนเบิร์ก – ถนนรอยัลไมล์ - ปราสาทเอดิเนเบิร์ก

- 02.10 น. ออกเดินทางสู่เอดิเนเบิร์ก ด้วยเที่ยวบินที่ EY027 (มีอาหาร และเครื่องดื่มบริการบนเครื่อง) (ใช้เวลาเดินทางประมาณ 8 ชั่วโมง)
- 07.20 น. ถึงสนามบินเอดิเนเบิร์ก ประเทศสกอตแลนด์ (เวลาที่จริงช้ากว่าประเทศไทย 6 ชั่วโมง) นำท่านผ่านพิธีตรวจคนเข้าเมือง และศุลกากร
- นำท่านเข้าสู่ **เมืองเอดิเนเบิร์ก (EDINBURGH)** เมืองหลวงของ สกอตแลนด์ (SCOTLAND) ดินแดนที่ตั้งอยู่ในพื้นที่ที่สวยงาม นำท่านเดินทางสู่ย่านเมืองเก่า สู่ **ถนนรอยัลไมล์ (ROYAL MILE)** ถนนสายสำคัญที่เชื่อมสู่พระตำหนักโฮลีย์รู๊ด (PALACE OF HOLYROOD HOUSE) ซึ่งเป็นที่ประทับของพระราชินี เวลาเสด็จเยือนสกอตแลนด์ และเคยเป็นที่ประทับของพระนางแมรีแห่ง สก๊อต ผังตรงข้ามเป็นรัฐสภาแห่งชาติสก๊อตอันน่าภาคภูมิใจ ด้วยสถาปัตยกรรมร่วมสมัย

เที่ยง **รับประทานอาหารกลางวัน ณ ภัตตาคารอาหารจีน**

บ่าย หลังอาหารกลางวันนำท่านเข้าชม **ปราสาทเอดิเนเบิร์ก (EDINBURGH CASTLE)** อันสง่างามด้วยทำเลที่ตั้งบนเนินเขาสูง มองเห็นเด่นเป็นสง่าจากทุกมุมเมือง เคยเป็นที่ประทับของกษัตริย์สก๊อต แบ่งเป็นส่วนต่างๆ อย่างน่าชม อาทิ ส่วนของป้อมปราการ และกำแพงปราสาทโบราณ มีปืนใหญ่เรียงราย รวมทั้งประเพณีการยิงปืนใหญ่ในเวลา 13.00 น. ของทุกวันตลอด 150 ปีที่ผ่านมา, โบสถ์เซนต์ มาร์กาเรต สร้างในคริสต์ศตวรรษที่ 12 เพื่อรำลึกถึงพระมารดาของกษัตริย์เดวิดที่ 1 แล้วเข้าสู่พระราชฐานชั้นในส่วนที่เป็น THE PALACE จัดแสดงเกี่ยวกับเรื่องราวของราชวงศ์แห่งสก๊อต

ค่ำ **รับประทานอาหารค่ำ ณ ภัตตาคารอาหารพื้นเมือง**

นำท่านเข้าสู่ที่พัก ณ PREMIER INN HOTEL EDINBURGH หรือระดับเทียบเท่า



วันที่สาม

เอดินเบิร์ก – วินเดอร์เมียร์ – เลคดิสทริก - ล่องเรือเลคดิสทริก – แมนเชสเตอร์

เช้า

รับประทานอาหารเช้า ณ ห้องอาหารของโรงแรม

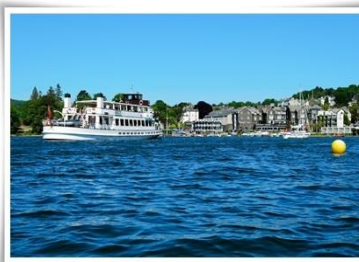
จากนั้นออกเดินทางสู่ **เมืองวินเดอร์เมียร์ (WINDERMERE)** (ระยะทาง 241 กม. ใช้เวลาเดินทางประมาณ 3.30 ชม.) สู่เขต **เลคดิสทริก (LAKE DISTRICT)** อุทยานแห่งชาติที่ได้รับการขนานนามว่าดี และสวยที่สุดของอังกฤษ ที่กว้างขวางและครอบคลุมทะเลสาบถึง 16 แห่ง นำท่านสัมผัสกับบรรยากาศของ ด้วยการ **ล่องเรือเลคดิสทริก** ที่ท่านจะได้ชื่นชมกับความเป็นธรรมชาติในทะเลสาบจากแอมเบลไซด์คู่มือเมืองบาว์เนส ท่ามกลางทัศนียภาพอันงดงามยิ่ง

เที่ยง

รับประทานอาหารกลางวัน ณ ภัตตาคารอาหารพื้นเมือง

บ่าย

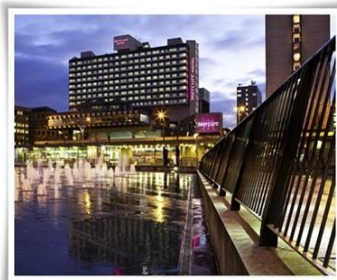
จากนั้นออกเดินทางสู่ **เมืองแมนเชสเตอร์ (MANCHESTER)** (ระยะทาง 136 กม. ใช้เวลาเดินทางประมาณ 1.30 ชม.) เมืองอุตสาหกรรมที่มีชื่อเสียงจากการเป็นเมืองอุตสาหกรรมแห่งแรกของโลก เป็นศูนย์กลางศิลปะ สื่อ และธุรกิจขนาดใหญ่ อีกทั้งยังเป็นเมืองที่ตั้งของสโมสรที่มีชื่อเสียงโด่งดังในวงการฟุตบอลของโลก โดยมีสโมสรฟุตบอลใหญ่ 2 สโมสร ได้แก่ แมนเชสเตอร์ ยูไนเต็ด และแมนเชสเตอร์ ซิตี้ และสโมสรคริกเก็ต แลงคาเชอร์ เคนันตี



ค่ำ

รับประทานอาหารค่ำ ณ ภัตตาคารอาหารจีน

นำท่านเข้าสู่ที่พัก ณ **MERCURE MANCHESTER HOTEL** หรือระดับเทียบเท่า



วันที่สี่

สนามโอลด์ แทรฟฟอร์ด – MEGA STORE - CHESHIRE OUTLET – ลิเวอร์พูล

เช้า

รับประทานอาหารเช้า ณ ห้องอาหารของโรงแรม

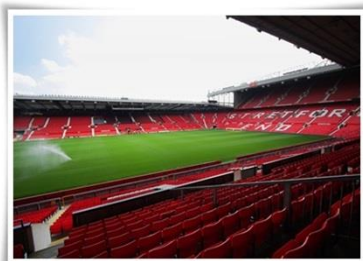
นำคณะแวะชม **สนามฟุตบอลโอลด์ แทรฟฟอร์ด (OLD TRAFFORD STADIUM)** ของสโมสรแมนยูฯ ที่จัดว่าสวยที่สุดในโลก เป็นสนามที่ใหญ่เป็นอันดับ 2 ของอังกฤษ รองรับแฟนบอลได้มากถึง 76,212 คน เป็นรองจากสนามเวมบลีย์ สเตเดียม (WEMBLEY STADIUM) สนามฟุตบอลของทีมชาติอังกฤษเพียงแห่งเดียว และใหญ่เป็นอันดับที่ 11 ของยุโรปนอกจากนั้นยังเป็น 1 ใน 2 สนามในอังกฤษที่ ยูฟ่า รับรองเป็นสนาม 5 ดาว **(ไม่รวมบัตรเข้า MUSEUM)** ที่รวบรวมประวัติศาสตร์ความเป็นมาตั้งแต่เริ่มก่อตั้งสโมสร และยังมีสิ่งของ ถ้วยรางวัลต่างๆ แสดงโชว์อยู่ด้วย จากนั้นอิสระให้ท่านเลือกซื้อของที่

ระลึกของทีมที่ท่านชื่นชอบในร้าน **MEGA STORE** ที่มากมายไปด้วยของที่ระลึกหลากหลายชนิด สำหรับแฟนบอล (หมายเหตุ **ไม่สามารถเข้าชมสนามฟุตบอล และพิพิธภัณฑ์ได้ เช่น ในวันที่มีการแข่งขัน ฯลฯ**) จากนั้นนำท่านเดินทางสู่ **CHESHIRE OAKS DESIGNER OUTLET**

เที่ยง
บ่าย

อิสระอาหารกลางวัน เพื่อความสะดวกในการช้อปปิ้ง

ให้เวลาท่านอิสระที่ **CHESHIRE OAKS DESIGNER OUTLET** เพื่อซื้อสินค้าที่ลดราคาแบบสุดๆ อิสระให้ท่านได้เดินเล่นเลือกซื้อสินค้ามีกว่า 140 ร้านค้า อาทิ เช่น AMANI, BARBOUR, GAP, DIESEL, FRENCH CONNECTION, POLO RALPH LAUREN, HUGO , BOSS, SAMSONITE, BURBURY, SUPERDRY, CALVIN KLEIN, NEXT, MULBERRY, M&S OUTLET ฯลฯ จากนั้นออกเดินทางสู่ **เมืองลิเวอร์พูล (LIVERPOOL)** (ระยะทาง 25 กม. ใช้เวลาเดินทางประมาณ 30 นาที) ได้รับการยกย่องให้เป็นเมืองวัฒนธรรมแห่งยุโรปในปี 2008 และยังเป็นเมืองถิ่นกำเนิดของวงดนตรีสี่เต่าทองหรือเดอะบีทเทิล



ค่ำ

รับประทานอาหารค่ำ ณ ภัตตาคารอาหารจีน

นำท่านเดินทางสู่ที่พัก ณ NOVOTEL LIVERPOOL HOTEL หรือระดับเทียบเท่า

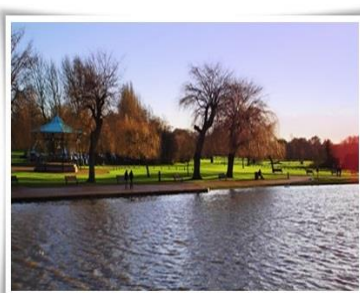
วันที่ห้า

ลิเวอร์พูล – สนามแอนฟิลด์ – สเตรทฟอร์ด – บ้านเชคสเปียร์ - HOLY TRINITY - คาร์ดิฟฟ์ - ศาลาว่าการเมือง – กลุ่มอาคารโบราณเก่าแก่ – สวนสาธารณะคาร์ดิฟฟ์ – สนามกีฬา มิลเลนเนียม – อาคารที่ทำการของรัฐ - ปราสาทคาร์ดิฟฟ์

เช้า

รับประทานอาหารเช้า ณ ห้องอาหารของโรงแรม

นำท่านแวะถ่ายรูป **สนามแอนฟิลด์** สนามเหย้าของทีมลิเวอร์พูล ขอดทีมแห่งถิ่นเมอซีไซด์เดินทางต่อสู่ **เมืองสเตรทฟอร์ด (STRATFORD UPON AVON)** (ระยะทาง 215 กม. ใช้เวลาเดินทางประมาณ 2.30 ชม.) เมืองที่ตั้งอยู่ริมฝั่งแม่น้ำเอวอน อันเป็นบ้านเกิดของวิลเลียม เชคสเปียร์ (WILLIAM SHAKESPEARE) กวีที่มีชื่อเสียงที่สุดของอังกฤษ นำท่านเที่ยวชมเมืองสเตรทฟอร์ด ซึ่ง ร่มรื่นไปด้วยสวนสาธารณะ นำชม **บ้านเชคสเปียร์** (ด้านนอก) และชีวิตความเป็นอยู่ของกวีเอกในอดีต ชมโบสถ์เก่าแก่ **HOLY TRINITY** แม่น้ำเอวอนอันเงียบสงบ และสถานที่ในประวัติศาสตร์ที่เกี่ยวข้องกับกวีเอกผู้นี้ อิสระให้ท่านเลือกซื้อสินค้าที่ระลึกจากร้านค้ามากมาย



เที่ยง

รับประทานอาหารกลางวัน ณ ภัตตาคารอาหารจีน

จากนั้นเดินทางต่อสู่ **เมืองคาร์ดิฟฟ์ (CARDIFF)** เมืองหลวงประเทศเวลส์ (WALES) (ระยะทาง 160 กม. ใช้เวลาเดินทางประมาณ 2 ชม.) หนึ่งในเครือจักรภพ กลางใจเมืองเป็นที่ตั้งของปราสาทคาร์ดิฟฟ์ เดิมเป็นที่พำนักของขุนนางผู้ปกครองเมือง ถูกล้อมรอบไว้ด้วยกำแพงโบราณ จากนั้นผ่านชม **ศาลาว่าการเมือง และกลุ่มอาคารโบราณเก่าแก่ผ่านชมเมือง สวนสาธารณะคาร์ดิฟฟ์, สนามกีฬาวิลเลนเนียม, อาคารที่ทำการของรัฐ และแวนะถ้ำรูปปราสาทคาร์ดิฟฟ์**

ค่ำ

รับประทานอาหารค่ำ ณ ภัตตาคารอาหารพื้นเมือง

นำท่านเข้าสู่ที่พัก ณ CLAYTON HOTEL CARDIFF หรือระดับเทียบเท่า

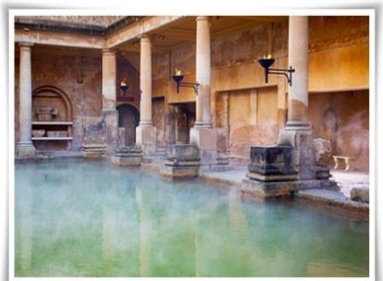


วันที่หก **คาร์ดิฟฟ์ – เมืองบาร – พิพิธภัณฑ์น้ำแร่โรมัน - เมืองซาลิสบิวรี - STONE HENGE - ลอนดอน**

เช้า

รับประทานอาหารเช้า ณ ห้องอาหารของโรงแรม

ออกเดินทางต่อสู่ **เมืองบาร (BATH)** (ระยะทาง 95 กม. ใช้เวลาเดินทางประมาณ 1.30 ชม.) ตั้งอยู่ในหุบเขาของแม่น้ำเอวอนในบริเวณที่มีน้ำพุร้อนธรรมชาติที่เป็นที่ตั้งถิ่นฐานของชาวโรมันสมัยที่ยังเรืองอำนาจ และเป็นผู้สร้าง โรงอาบน้ำโรมัน (ROMAN BATH) และยังสามารถเป็นเมืองมรดกโลกจากองค์การยูเนสโก (UNESCO) ในปี ค.ศ. 1987 นำท่านถ่ายรูปด้านนอก **พิพิธภัณฑ์น้ำแร่โรมัน (ROMAN BATH MUSEUM)** ซึ่งมีประวัติการค้นพบที่น่าสนใจปัจจุบันเป็นกลุ่มอาคารสำคัญของเมือง คือ บริเวณที่เป็นที่ตั้งของบ่อน้ำแร่ร้อนคิงส์ (THE SACRED SPRING) ส่วนที่สอง คือ บริเวณวัด และส่วนที่สาม คือ บริเวณที่เปิดบริการให้ นักท่องเที่ยวหรือชาวเมืองใช้บริการน้ำแร่ซึ่งมีทั้งสระว่ายน้ำ, บ่อน้ำแร่เย็น-ร้อน, ห้องอบไอน้ำ และส่วนที่เป็น TURKISH BATH



เที่ยง

รับประทานอาหารกลางวัน ณ ภัตตาคารอาหารจีน

บ่าย

นำท่านออกเดินทางสู่ **เมืองซาลิสบิวรี (SALISBURY)** นำท่านชม **เสาหินสโตนเฮนจ์ (STONEHENGE)** (ระยะทาง 64 กม. ใช้เวลาเดินทางประมาณ 1 ชม.) 1 ใน 7 สิ่งมหัศจรรย์ของโลก ในยุคก่อนประวัติศาสตร์ มีอายุกว่า 5,000 ปี เป็นกลุ่มแท่งหินขนาดใหญ่ตั้งอยู่กลางทุ่งราบกว้างใหญ่ ซึ่งไม่มีใครทราบวัตถุประสงค์ในการสร้างอย่างชัดเจน จากนั้นนำท่านเดินทางเข้าสู่ **มหานคร**

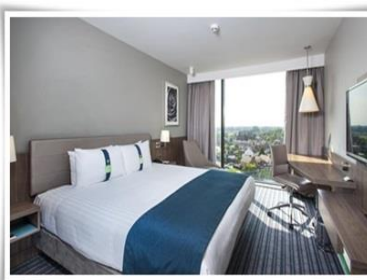
ลอนดอน (LONDON) (ระยะทาง 141 กม. ใช้เวลาเดินทางประมาณ 2 ชม.) เมืองที่เป็นศูนย์กลางสำคัญทางธุรกิจ การเมือง วัฒนธรรม และประวัติศาสตร์ของโลก เป็นผู้นำด้านการเงิน การเมือง การสื่อสาร การบันเทิง แฟชั่น ศิลปะ และเป็นที่ยอมรับว่ามีอิทธิพลไปทั่วโลก และยังเป็นเมืองท่องเที่ยวที่ใหญ่และสำคัญของยุโรปอีกด้วย



ค่ำ

รับประทานอาหารค่ำ ณ ภัตตาคารอาหารพื้นเมือง (FISH&CHIPS)

นำท่านเข้าสู่ที่พัก ณ HOLIDAY INN HOTEL WEST , LONDON หรือระดับเทียบเท่า



วันที่เจ็ด

ลอนดอน – พิกคาดีลลี สแควร์ - จัตุรัสทราฟัลการ์-มหาวิหารเซนต์ปอล – มหาวิหารเวสต์มินสเตอร์ - BIG BEN –ชิงช้าสวรรค์ลอนดอนอาย - พระราชวังบัคกิงแฮม –ย่านไนซ์บริดจ์ – สนามบินฮีทโธรว์

เช้า

รับประทานอาหารเช้า ณ ห้องอาหารของโรงแรม

นำท่านเที่ยวชม **มหานครลอนดอน** ผ่าน **พิกคาดีลลีเซอร์กัสน์ (PICCADILLY CIRCUS)** เดิมเป็นวงเวียนที่บรรจบของถนน 6 สาย มีน้ำพุ และรูปปั้นอีโรสตรงกลาง และเข้าสู่ **ไชน่าทาวน์** ย่านชุมชนชาวจีนกลางมหานครลอนดอน ผ่าน **จัตุรัสทราฟัลการ์ (TRAFALGAR SQUARE)** ที่รายล้อมไปด้วยอาคารที่น่าสนใจ ผ่าน **มหาวิหารเซนต์ปอล (ST.PAUL'S CATHEDRAL)** ที่มียอดโดมใหญ่เป็นอันดับ 2 ของโลก สถานที่ใช้จัดพระราชพิธีอภิเษกสมรสระหว่างเจ้าฟ้าชายชาร์ล และเลดี้ไดอาน่า สเปนเซอร์ แล้วเข้าสู่ **จัตุรัสรัฐสภา** ถ่ายรูปบริเวณด้านนอกของ **มหาวิหารเวสต์มินสเตอร์ (WESTMINSTER ABBEY)** ที่ตั้งของรัฐสภาอังกฤษมาตั้งแต่ต้นศตวรรษที่ 16 และยังเป็นที่ตั้งของหอนาฬิกาที่รู้จักกันดีในนาม **หอนาฬิกาบิกเบน (BIG BEN)** ที่มีความสูง 320 ฟุต ตีบอกเวลาทุกหนึ่งชั่วโมง เป็นนาฬิกาที่มีหน้าปัดใหญ่ที่สุดในโลก และฝั่งตรงข้ามที่มีแม่น้ำเทมส์กั้นอยู่เป็นที่ตั้งของ **ชิงช้าสวรรค์ลอนดอนอาย (LONDON EYE)** ชิงช้าสวรรค์ที่สูงที่สุดในยุโรป จากนั้นนำท่านถ่ายรูปบริเวณด้านนอกของ **พระราชวังบัคกิงแฮม (BUCKINGHAM PALACE)** ที่ประทับของพระราชินีอลิซาเบธที่ 2 และพระสวามี ใจกลางกรุงลอนดอน

เที่ยง

รับประทานอาหารกลางวัน ณ ภัตตาคารอาหารจีน เมนูเป็ดย่าง โฟร์ซีซั่น

จากนั้นพาท่านเลือกซื้อสินค้าใน **ย่านไนซ์บริดจ์ (KNIGHTS BRIDGE)** ซึ่งเป็นที่ตั้งของ ห้างสรรพสินค้าชื่อดังอย่าง ฮาร์วี นิคอล(HARVEY NICOLE) และ แฮร์รอดส์ (HARRODS) ที่ท่าน สามารถเลือกซื้อสินค้าแฟชั่นชั้นนำจากทั่วทุกมุมโลก รวมทั้งกระเป๋าแฮร์รอดส์ที่นิยมกันอย่างมาก รวมทั้งมีร้านค้าแฟชั่นมากมายตั้งอยู่บริเวณ HIGH STREET เช่น ACCESSORIZE, H&M, ZARA, KIPLING, GANT, HUGO BOSS, PORSCHE DESIGN, BALLY และยังมี ถนนสโลน(SLOANE STREET) ที่เป็นที่ตั้งของร้าน SUPER BRANDS อาทิ เช่น LOUIS VUITTON, CHANEL, HERMES, GUCCI, VALENTINO, SALVATORE FERRAGAMO, MCM, ERMENEGILDO ZEGNA, ALBERTA FERRETTI, SHANGHAI TANG, DIOR, GIORGIO ARMANI, DOLCE & GABRANA, BOTTEGA VENETA, BVLGARI FENDI ฯลฯ



- 17.00 น. นำคณะเดินทางสู่สนามบินฮีทโธรว์ เพื่อให้ท่านมีเวลาในการทำ คื่นภาษี (TAX REFUND) และมีเวลา ในการเลือกซื้อสินค้าในร้านค้าปลอดภาษีภายในสนามบิน
- 20.45 น. ออกเดินทางกลับสู่กรุงเทพฯ โดยสายการบินเอติฮัด แอร์เวย์ เที่ยวบินที่ EY018 (มีอาหารและ เครื่องดื่มบริการบนเครื่อง) (ใช้เวลาเดินทางประมาณ 7.30 ชั่วโมง)

วันที่แปด **อาบูดาบี – กรุงเทพฯ**

- 07.05 น. เดินทางถึงสนามบินอาบูดาบี เพื่อรอเปลี่ยนเที่ยวบิน
- 08.45 น. ออกเดินทางสู่สนามบินสุวรรณภูมิ โดยสายการบินเอติฮัด แอร์เวย์ เที่ยวบินที่ EY408 (มีอาหารและ เครื่องดื่มบริการบนเครื่อง) (ใช้เวลาเดินทางประมาณ 6.30 ชั่วโมง)
- 18.25 น. เดินทางถึงสนามบินสุวรรณภูมิโดยสวัสดิภาพ และความประทับใจ

****หมายเหตุ : โปรแกรมสามารถปรับเปลี่ยนได้โดยไม่ต้องแจ้งล่วงหน้า****

อัตราค่าบริการ

กำหนดการเดินทาง	ผู้ใหญ่ ห้องละ 2-3 ท่าน	1 เด็ก 2 ผู้ใหญ่ เด็กมีเตียง (เด็กอายุไม่เกิน 12ปี)	1 เด็ก 2 ผู้ใหญ่ เด็กไม่มีเตียง (เด็กอายุไม่ เกิน12ปี)	พักเดี่ยว เพิ่ม	ราคา ไม่รวม ตัว
17 - 24 พฤษภาคม 2560	49,999	49,999	49,999	9,000	32,900
07 - 14 มิถุนายน 2560	49,999	49,999	49,999	9,000	32,900
16 - 23 กันยายน 2560	51,999	51,999	51,999	9,000	34,999
18 - 25 ตุลาคม 2560	54,999	54,999	54,999	9,000	36,999

****ค่าบริการข้างต้น ยังไม่รวมค่าทิปคนขับรถ หัวหน้าทัวร์ และมัคคุเทศก์ท้องถิ่น****

****ไม่รวมค่าวีซ่าอังกฤษ****

**** ราคาเด็กอายุไม่ถึง 2 ขวบ 10,000 บาท****

การเดินทางในแต่ละครั้งจะต้องมีผู้โดยสารจำนวน 20 ท่านขึ้นไป ถ้าผู้โดยสารไม่ครบจำนวนดังกล่าว บริษัทฯ ขอสงวนสิทธิ์ในการเลื่อนการเดินทาง หรือเปลี่ยนแปลงราคา

กรุณาจองก่อนล่วงหน้า พร้อมชำระเงินค่ามัดจำ ท่านละ 20,000.- บาทภายใน 3 วันนับจากวันจอง มิฉะนั้นทางบริษัทฯ ขอสงวนสิทธิ์

ที่จะขอรับลูกค้ารายต่อไป ส่วนที่เหลือชำระก่อนการเดินทางอย่างน้อย 21 วัน

อัตราค่าบริการนี้รวม

- ✓ ค่าตัวเครื่องบินไป-กลับ พร้อมคณะ
- ✓ ค่าน้ำหนักกระเป๋าสัมภาระท่านละไม่เกิน 24 กก.
- ✓ ค่าที่พักตามที่ระบุในรายการ พักห้องละ 2 ท่าน
- ✓ ค่าอาหารตามมือที่ระบุในรายการเดินทาง
- ✓ ค่าประกันอุบัติเหตุระหว่างเดินทาง วงเงินท่านละ 2,000,000 บาท (เงื่อนไขตามกรมธรรม์)
- ✓ ค่าภาษีสนามบินทุกแห่งที่มี
- ✓ ค่ารถรับ-ส่ง และนำเที่ยวตามรายการ
- ✓ ค่าเข้าชมสถานที่ต่างๆ ตามรายการ
- ✓ ค่าจ้างมัคคุเทศก์คอยบริการตลอดการเดินทาง

อัตราค่าบริการนี้ไม่รวม

- ✘ ค่าใช้จ่ายส่วนตัวนอกเหนือจากรายการที่ระบุ เช่น ค่าทำหนังสือเดินทาง ค่าโทรศัพท์ ค่าโทรศัพท์ทางไกล ค่าอินเทอร์เน็ต ค่าซักรีด มินิบาร์ในห้อง รวมถึงค่าอาหารและเครื่องดื่มที่สั่งเพิ่มนอกเหนือรายการ (กรุณาสอบถามจากหัวหน้าทัวร์ก่อนการใช้บริการ)
- ✘ ค่าทิปคนขับรถ ท่านละ 12 ปอนด์/ทริป/ท่าน (2ปอนด์/วัน/ท่าน)
- ✘ ค่าทิปหัวหน้าทัวร์ ท่านละ 16 ปอนด์/ทริป/ท่าน (2ปอนด์/วัน/ท่าน)
- ✘ ค่าภาษีมูลค่าเพิ่ม 7% และภาษีหัก ณ ที่จ่าย 3%
- ✘ ค่าธรรมเนียม+ค่าบริการยื่นวีซ่าเช่นกัน(กรณีให้ยื่นวีซ่าให้ ค่าธรรมเนียม+บริการ 5,000บาท)

เงื่อนไขการชำระค่าบริการ

- กรุณามัดจำ 20,000 บาท / ท่าน หลังจากการจองภายใน 3 วัน โดยโอนเงินเข้าบัญชี

ธนาคาร	ไทยพาณิชย์ (สาขา หนึ่งพัน)
ชื่อบัญชี	นายโสภส ศิริวัลลภ
เลขที่บัญชี	175-239584-6 (ออมทรัพย์)
- แฟกซ์สลิปโอนเงินมาที่บริษัทฯ แฟกซ์ 02-3619689
- นักท่องเที่ยวหรือเอเจนซี่ต้องชำระเงินมัดจำเป็นเงินจำนวน 20,000 บาทต่อท่านเพื่อสำรองที่นั่ง
- นักท่องเที่ยวหรือเอเจนซี่ต้องชำระเงินค่าบริการส่วนที่เหลือทั้งหมดก่อนวันเดินทางอย่างน้อย 21 วัน กรณีนักท่องเที่ยวหรือเอเจนซี่ไม่ชำระเงิน หรือชำระเงินไม่ครบภายในกำหนด รวมถึงกรณีเช็คของท่านถูกปฏิเสธการจ่ายเงินไม่ว่ากรณีใดๆ ให้ถือว่านักท่องเที่ยวสละสิทธิการเดินทางในทัวร์นั้นๆ
- การติดต่อใดๆ กับทางบริษัทเช่น แฟกซ์ อีเมลล์ หรือจดหมายฯ ต้องทำในวันเวลาทำการของทางบริษัท ดังนี้ วันจันทร์ ถึงศุกร์ เวลา 9.00 น. – 18.00 น. นอกจากวันเวลาดังกล่าวและวันหยุดนักขัตฤกษ์ที่รัฐบาลประกาศในปีนั้นๆ ถือว่าเป็นวันหยุดทำการของทางบริษัท

เงื่อนไขการยกเลิกการเดินทาง

- กรณีที่นักท่องเที่ยวหรือเอเจนซี่ต้องการขอยกเลิกการเดินทาง หรือเลื่อนการเดินทาง นักท่องเที่ยวหรือเอเจนซี่ (ผู้มีชื่อในเอกสารการจอง) จะต้องแฟกซ์ อีเมลล์ หรือเดินทางมาเซ็นเอกสารการยกเลิกที่บริษัทอย่างใดอย่างหนึ่งเพื่อแจ้งยกเลิกการจองกับทางบริษัทเป็นลายลักษณ์อักษร ทางบริษัทไม่รับยกเลิกการจองผ่านทางโทรศัพท์ไม่ว่ากรณีใดๆ
- กรณีนักท่องเที่ยวหรือเอเจนซี่ต้องการขอรับเงินค่าบริการคืน นักท่องเที่ยวหรือเอเจนซี่ (ผู้มีชื่อในเอกสารการจอง) จะต้องแฟกซ์ อีเมลล์ หรือเดินทางมาเซ็นเอกสารการขอรับเงินคืนที่บริษัทอย่างใดอย่างหนึ่งเพื่อทำเรื่องขอรับเงินค่าบริการคืน โดยแนบหนังสือมอบอำนาจพร้อมหลักฐานประกอบการมอบอำนาจ หลักฐานการชำระเงินค่าบริการต่างๆ และหน้าสมุดบัญชีธนาคารที่ต้องการให้นำเงินเข้าให้ครบถ้วน โดยมีเงื่อนไขการคืนเงินค่าบริการดังนี้
- ยกเลิกก่อนวันเดินทางไม่น้อยกว่า 45 วัน คืนเงินค่าบริการร้อยละ 100 ของค่าบริการที่ชำระแล้ว
- ยกเลิกก่อนวันเดินทางไม่น้อยกว่า 30 วัน คืนเงินค่าบริการร้อยละ 50 ของค่าบริการที่ชำระแล้ว
- ยกเลิกก่อนวันเดินทางน้อยกว่า 30 วัน ไม่คืนเงินค่าบริการที่ชำระแล้วทั้งหมด

ทั้งนี้ทางบริษัทจะหักค่าใช้จ่ายที่ได้จ่ายจริงจากค่าบริการที่ชำระแล้วเนื่องในการเตรียมการจัดการนำเที่ยวให้แก่
นักท่องเที่ยว เช่น การสำรองที่นั่งตัวเครื่องบิน การจองที่พัก ฯลฯ

- การเดินทางที่ต้องการันตีมัดจำหรือซื้อขาดแบบมีเงื่อนไข หรือเที่ยวบินเหมาลำ CHARTER FLIGHT หรือ EXTRA FLIGHT กับสายการบิน หรือผ่านตัวแทนในประเทศหรือต่างประเทศ จะไม่มีการคืนเงินมัดจำหรือค่าบริการทั้งหมด
- การติดต่อใดๆ กับทางบริษัทเช่น แฟกซ์ อีเมลล์ หรือจดหมายฯ ต้องทำในวันเวลาทำการของทางบริษัท ดังนี้ วันจันทร์ ถึงศุกร์ เวลา 9.00 น. – 18.00 น. นอกจากวันเวลาดังกล่าว และวันหยุดนักขัตฤกษ์ที่รัฐบาลประกาศในปีนั้นๆ ถือว่าเป็นวันหยุดทำการของทางบริษัท
- ทางบริษัทขอสงวนสิทธิ์ในการยกเลิกการเดินทางกรณีมีนักท่องเที่ยวเดินทางไม่ถึง 15 คน

เงื่อนไขและข้อกำหนดอื่นๆ

- ทัวร์นี้สำหรับผู้มีวัตถุประสงค์เพื่อการท่องเที่ยวเท่านั้น
- ทัวร์นี้เป็นทัวร์แบบเหมา หากท่านไม่ได้ร่วมเดินทางหรือใช้บริการตามที่ระบุไว้ในรายการไม่ว่าบางส่วนหรือทั้งหมด หรือถูกปฏิเสธการเข้า-ออกเมืองด้วยเหตุผลใดๆ ทางบริษัทจะไม่คืนเงินค่าบริการไม่ว่าบางส่วนหรือทั้งหมดให้แก่ท่าน
- ทางบริษัทขอสงวนสิทธิ์ในการยกเลิกการเดินทางในกรณีที่มีนักท่องเที่ยวร่วมเดินทางน้อยกว่า 15 ท่าน โดยจะแจ้งให้กับนักท่องเที่ยวหรือเอเจนซี่ที่ราบลวงหน้าอย่างน้อย 7 วันก่อนการเดินทางสำหรับประเทศที่ไม่มีวีซ่า และอย่างน้อย 10 วันก่อนการเดินทางสำหรับประเทศที่มีวีซ่า แต่หากทางนักท่องเที่ยวทุกท่านยินดีที่จะชำระค่าบริการเพิ่มจากการที่มีนักท่องเที่ยวร่วมเดินทางน้อยกว่าที่ทางบริษัทกำหนดเพื่อให้คณะเดินทางได้ ทางเรายินดีที่จะให้บริการต่อไป
- ทางบริษัทขอสงวนสิทธิ์ไม่รับผิดชอบค่าเสียหายจากความผิดพลาดในการสะกดชื่อ นามสกุล คำนำหน้าชื่อ เลขที่หนังสือเดินทาง และอื่นๆ เพื่อใช้ในการจองตั๋วเครื่องบิน ในกรณีที่นักท่องเที่ยวหรือเอเจนซี่มิได้ส่งหน้าหนังสือเดินทางให้กับทางบริษัทพร้อมการชำระเงินมัดจำ
- ทางบริษัทขอสงวนสิทธิ์ในการเปลี่ยนแปลงรายการการเดินทางตามความเหมาะสม เพื่อให้สอดคล้องกับสถานการณ์ภูมิอากาศ และเวลา ณ วันที่เดินทางจริงของประเทศที่เดินทาง ทั้งนี้ บริษัทจะคำนึงถึงความปลอดภัยของนักท่องเที่ยวส่วนใหญ่เป็นสำคัญ
- ทางบริษัทขอสงวนสิทธิ์ไม่รับผิดชอบใดๆ ต่อความเสียหายหรือค่าใช้จ่ายใดๆ ที่เพิ่มขึ้นของนักท่องเที่ยวที่มีได้เกิดจากความผิดของทางบริษัท เช่น ภัยธรรมชาติ การจลาจล การนัดหยุดงาน การปฏิวัติ อุบัติเหตุ ความเจ็บป่วย ความสูญหาย หรือเสียหายของสัมภาระ ความล่าช้า เปลี่ยนแปลง หรือการบริการของสายการบิน เหตุสุดวิสัยอื่น เป็นต้น
- อัตราค่าบริการนี้คำนวณจากอัตราแลกเปลี่ยนเงินตราต่างประเทศ ณ วันที่ทางบริษัทเสนอราคา ดังนั้น ทางบริษัทขอสงวนสิทธิ์ในการปรับราคาค่าบริการเพิ่มขึ้น ในกรณีที่มีการเปลี่ยนแปลงอัตราแลกเปลี่ยนเงินตราต่างประเทศ ค่าตัวเครื่องบิน ค่าภาษีเชื้อเพลิง ค่าประกันภัยสายการบิน การเปลี่ยนแปลงเที่ยวบิน ฯลฯ
- มัคคุเทศก์ พนักงาน หรือตัวแทนของทางบริษัท ไม่มีอำนาจในการให้คำสัญญาใดๆ แทนบริษัท เว้นแต่มีเอกสารลงนามโดยผู้มีอำนาจของบริษัทกำกับเท่านั้น

ข้อแนะนำก่อนการเดินทาง

- กรรณิษาแยกของเหลว เจล สเปรย์ ที่จะนำติดตัวขึ้นเครื่องบิน ต้องมีขนาดบรรจุภัณฑ์ไม่เกิน 100 มิลลิลิตรต่อชิ้น และรวมกันทุกชิ้นไม่เกิน 1,000 มิลลิลิตร โดยแยกใส่ถุงพลาสติกใสซึ่งมีซิปล็อคปิดสนิท และสามารถนำออกมาให้เจ้าหน้าที่ตรวจได้อย่างสะดวก ณ จุดเอ็กซ์เรย์ อนุญาตให้ถือได้ท่านละ 1 ใบเท่านั้น ถ้าสิ่งของดังกล่าวมีขนาดบรรจุภัณฑ์มากกว่าที่กำหนดจะต้องใส่กระเป๋าใบใหญ่และฝากเจ้าหน้าที่โหลดใต้ท้องเครื่องบินเท่านั้น
- สิ่งของที่มีลักษณะคล้ายกับอาวุธ เช่น กรรไกรตัดเล็บ มีดพก แหวน อุปกรณ์กีฬา จะต้องใส่กระเป๋าใบใหญ่และฝากเจ้าหน้าที่โหลดใต้ท้องเครื่องบินเท่านั้น

ข้อมูลเพิ่มเติมเรื่องโรงแรมที่พัก

- เนื่องจากการวางแผนห้องพักของแต่ละโรงแรมแตกต่างกัน จึงอาจทำให้ห้องพักแบบห้องเดี่ยว (SINGLE) ,ห้องคู่ (TWIN/DOUBLE) และห้องพักแบบ 3 ท่าน/3 เตียง (TRIPLE ROOM) ห้องพักต่างประเภทอาจจะไม่ติดกัน หรือ อยู่คนละชั้นกัน และบางโรงแรมอาจจะไม่มีห้องพักแบบ 3 ท่าน ซึ่งถ้าเข้าพัก 3 ท่าน อาจจะได้เป็น 1 เตียงใหญ่กับ 1 เตียงพับเสริม หรือ อาจมีความจำเป็นต้องแยกห้องพักเนื่องจากโรงแรมนั้นไม่สามารถจัดหาได้ ทางบริษัทขอสงวนสิทธิ์ในการเรียกเก็บเงินเพิ่มเติมในกรณีที่มีอาการแยกห้องพัก
- โรงแรมในยุโรปส่วนใหญ่อาจจะไม่มีเครื่องปรับอากาศเนื่องจากอยู่ในแถบที่มีอุณหภูมิต่ำ
- กรณีที่มีงานจัดประมุมนานาชาติ (TRADE FAIR) เป็นผลให้ค่าโรงแรมสูงขึ้นมากและห้องพักในเมืองเต็ม บริษัทฯ ขอสงวนสิทธิ์ในการปรับเปลี่ยนหรือย้ายเมืองเพื่อให้เกิดความเหมาะสม
- โรงแรมในยุโรปที่มีลักษณะเป็น TRADITIONAL BUILDING ห้องที่เป็นห้องเดี่ยวอาจเป็นห้องที่มีขนาดกะทัดรัด และไม่มีอ่างอาบน้ำ ซึ่งขึ้นอยู่กับกรอกแบบของแต่ละโรงแรมนั้นๆ และห้องแต่ละห้องอาจมีลักษณะแตกต่างกัน

เอกสารประกอบการขอวีซ่าอังกฤษ

****ใช้เวลาในการขอวีซ่าประมาณ 10-15 วันทำการ ไม่รวมวันเสาร์-อาทิตย์ และวันหยุดนักขัตฤกษ์****

สถานทูตไม่อนุญาตให้ดึงเล่มพาสปอร์ต หากได้ยื่นเข้าไปแล้ว ดังนั้นถ้าท่านรู้ว่าต้องใช้เล่มกรรณิษาแจ้งบริษัททัวร์ฯ เพื่อขอขึ้นวีซ่าล่วงหน้าก่อนกรุ๊ป และให้แนบตัวเครื่องบินในช่วงที่ท่านจะเดินทางมาด้วย

การเตรียมเอกสาร

****กรุณาอ่านให้เข้าใจ และเตรียมให้ครบ และกรรณิษาอย่ายึดติดกับการยื่นในสมัยก่อน****

1. หนังสือเดินทาง อายุใช้งานได้ เกิน 6 เดือนขึ้นไป และมีหน้าว่างอย่างน้อย 2 แผ่น
2. รูปถ่ายสีหน้าตรง ขนาด 3.5x4.5 ซม. 2 รูป พื้นฉากหลังรูปต้องเป็นพื้นสีขาว (อย่าถ่ายเอง เพราะพื้นเป็นสีเทา ใช้ไม่ได้) ห้ามสวมแว่นสายตา (รูปถ่ายต้องถ่ายไว้ไม่เกิน 6 เดือน...สถานทูตมีการเทียบรูปกับหน้าวีซ่าที่เคยได้)
3. สำเนาบัตรประชาชน
4. สำเนาทะเบียนบ้าน (กรรณิษาถ่ายหน้าแรกที่มีรายละเอียดบ้านเลขที่มาด้วย)
5. สำเนาทะเบียนสมรส (กรณีผู้หญิง.....หากมีการเปลี่ยนค่านำหน้าเป็น ...นาง... ต้องแนบมา)
6. สำเนาทะเบียนหย่า (กรณีผู้หญิง.....ถ้าหย่าและหากมีการใช้ค่านำหน้าเป็นนาง...ต้องแนบมา)
7. สำเนาใบมรณะบัตร

8.สำเนาใบเปลี่ยนชื่อ เปลี่ยนนามสกุล (ถ้าหากมีการเปลี่ยน)

9.สูติบัตร (กรณีเด็กต่ำกว่า 20 ปีบริบูรณ์ต้องแนบสูติบัตรมา)

10.กรณีเด็กอายุต่ำกว่า 20 ปีบริบูรณ์ (หากเด็กไม่ได้เดินทางพร้อม พ่อและแม่) ต้องยื่นเอกสารเพิ่มเติมดังนี้

- เด็กเดินทางกับบุคคลอื่น บิดา และมารดาต้องทำหนังสือแสดงความยินยอม ซึ่งออกให้โดยที่ว่าการเขตหรืออำเภอเท่านั้น และให้ระบุว่า ยินยอมให้เด็กเดินทางกับใคร (ระบุชื่อ) มีความสัมพันธ์อย่างไรกับครอบครัว
- เด็กเดินทางกับบิดา มารดาต้องทำหนังสือแสดงความยินยอมซึ่งออกให้โดยที่ว่าการเขตหรืออำเภอเท่านั้น และให้ระบุว่า มารดายินยอมให้เด็กเดินทางกับบิดา (ระบุชื่อบิดา)
- เด็กเดินทางกับมารดา บิดาต้องทำหนังสือแสดงความยินยอมซึ่งออกให้โดยที่ว่าการเขตหรืออำเภอเท่านั้น และให้ระบุว่า บิดายินยอมให้เด็กเดินทางกับมารดา (ระบุชื่อมารดา)

11.หลักฐานการทำงาน **** (จดหมายรับรองการทำงาน / การเรียน) ต้องมีอายุไม่เกิน 1 เดือน นับจากวันยื่น**

ทำเป็นภาษาอังกฤษเท่านั้น สะกดชื่อ-นามสกุลให้ตรงตามหน้าพาสปอร์ต**

จดหมายรับรองการทำงานให้ระบุ TO WHOM IT MAY CONCERN (ไม่ต้องระบุสถานทูตและประเทศ)จดหมายรับรองการทำงานให้ระบุวันออกจดหมาย, วันเข้าทำงาน, และเงินเดือน

- กรณีผู้เดินทางเป็นเจ้าของร้านค้า: ใช้ทะเบียนพาณิชย์ที่มีชื่อผู้เป็นเจ้าของร้านค้า
- กรณีพนักงานบริษัท: ใช้จดหมายรับรองการทำงานจากนายจ้าง ระบุตำแหน่ง ระยะเวลาการว่าจ้าง / เงินเดือน
- กรณีที่เป็นข้าราชการ: ใช้หนังสือรับรองจากหน่วยงาน
- กรณีเกษียณอายุราชการ: ถ่ายสำเนาบัตรข้าราชการบำนาญ
- กรณีเป็นนักเรียนนักศึกษา: ต้องมีหนังสือรับรองจากสถาบันศึกษา นั้นว่ากำลังศึกษาอยู่ ระบุชั้นปีที่ศึกษา

12.หลักฐานการเงิน (กรุณาเตรียมให้ถูกต้อง ใช้ทั้ง **Bank guarantee และ STATEMENT** เล่มเดียวกัน)

- หนังสือรับรองสถานะทางการเงิน (Bank guarantee) ของบัญชีออมทรัพย์ (Saving account) ออกโดยธนาคาร **ระบุชื่อเจ้าของบัญชีให้ครบถ้วน (สะกดชื่อ-นามสกุลให้ถูกต้องตามหน้าพาสปอร์ต) มีอายุไม่เกิน 20 วัน** นับจากวันที่ยื่นวีซ่า
- STATEMENT **ย้อนหลัง 6 เดือน** นับขึ้นไปจากเดือนที่จะยื่นวีซ่า มียอดเงินไม่ต่ำกว่า 100,000 บาทต่อการรับรอง 1 ท่าน **และยอดแสดงในบัญชีต้องไม่ก้าวข้ามเดือน (สะกดชื่อ-นามสกุลให้ถูกต้องตามหน้าพาสปอร์ต) มีอายุไม่เกิน 20 วัน** นับจากวันที่ยื่นวีซ่า
- สมุดบัญชีเงินฝากออมทรัพย์อัปเดตให้เป็นปัจจุบันและนำสมุดไปแสดงให้เจ้าหน้าที่สถานทูตในวันสัมภาษณ์

**** ข้อ 1 ข้อ 2 และข้อ 3 ต้องเป็นสมุดบัญชีออมทรัพย์เล่มเดียวกันเท่านั้น ****

หมายเหตุ : หากสมุดบัญชีแสดงยอดรวมที่มีการกระโดดข้ามเดือน (ยอดไม่ต่อเนื่อง) เช่นจากเดือน 1 ข้ามไปเป็นยอดของเดือน 3 (เดือน 2 ไม่มี) ท่านต้องไปขอ **Bank statement** จากทางธนาคารแทนการถ่ายสำเนาสมุดบัญชี

- บัญชีฝากประจำ (Fixed) สามารถแนบประกอบได้ แต่ท่านต้องแนบบัญชีออมทรัพย์ (Saving) มาด้วย หากต้องการใช้บัญชีฝากประจำ ต้องเตรียมดังนี้

- **หนังสือรับรองสถานะทางการเงิน (Bank guarantee) ของบัญชีฝากประจำ (Fixed account)** ออกโดยธนาคาร ระบุชื่อเจ้าของบัญชีให้ครบถ้วน **มีอายุไม่เกิน 20 วัน** นับจากวันที่จะยื่นวีซ่า
- **สำเนาสมุดบัญชีฝากประจำ** มียอดเงินไม่ต่ำกว่า 100,000 บาทต่อการรับรอง 1 ท่าน

หมายเหตุ : หากต้องการรับรองการเงินให้คนภายในครอบครัว ต้องเตรียมเอกสารดังนี้

- **หนังสือรับรองทางการเงิน (Bank Guarantee)** ต้องระบุชื่อเจ้าของบัญชี รับรองค่าใช้จ่ายให้ใคร **(ต้องระบุชื่อผู้ถูกรับรองในจดหมายด้วย)** (สะกดชื่อ-นามสกุลให้ถูกต้องตามหน้าพาสปอร์ต) **อายุไม่เกิน 20 วัน** นับจากวันที่จะยื่นวีซ่า
- **กรรณำแนบสูติบัตร, ทะเบียนบ้าน, ทะเบียนสมรส หรือหลักฐาน** เพื่อแสดงสถานะ และความสัมพันธ์ว่าเป็นคนในครอบครัวเดียวกัน

กรณีนายจ้างรับรองค่าใช้จ่ายให้ลูกจ้าง

- **จดหมายรับรอง** จากนายจ้างระบุว่า เป็นผู้รับรองค่าใช้จ่าย **พิมพ์เป็นภาษาอังกฤษ** เท่านั้น
- **หนังสือรับรองเงินฝาก** ดังข้อ 11.1 และ 11.2

**(กรุณาไม่ต้องแนบเอกสารบัญชีกระแสรายวันเนื่องจาก
สถานทูตไม่รับพิจารณาบัญชีกระแสรายวันในทุกกรณี)**