

LICENSE NO. 11/4334

GrandHoliday

www.grandholiday.co.th

บริษัท แกรนด์ โฮลiday จำกัด

ศุภาสัย ปาร์ค ศรีนครินทร์

688/9 ก.ศรีนครินทร์ แขวงหนองบอน เขตประเวศ กรุงเทพฯ 10250

เบอร์โทร: 02-361-9688 เบอร์แฟกซ์: 02-361-9600

เนเธอร์แลนด์ - เบลเยียม - ฝรั่งเศส 8 วัน 5 คืน



เหินฟ้าโดยสายการบินเอมิเรตส์แอร์ไลน์



นำท่านเที่ยวชมกรุงอัมสเตอร์ดัม เที่ยวปารีส เมืองที่มีเต็มไปด้วยมนต์เสน่ห์และสุดแสนโรแมนติก เข้าชมความงดงามของพระราชวังแวร์ซายส์ อัน เยือนจัตุรัสกรองด์ปราช จัตุรัสที่

กล่าวขานว่าสวยที่สุดในยุโรปใจกลางกรุงบรัสเซลส์ ประเทศเบลเยียม ล่องเรือเที่ยวอัมสเตอร์ดัม เที่ยวชมหมู่บ้านกังหันลมซานสกันส์ ให้ท่านได้ถ่ายรูปเป็นสัญลักษณ์ที่

สำคัญอย่างหนึ่งของชาวดัตช์

กำหนดการเดินทาง : กรกฎาคม - ตุลาคม 2560

วันแรก **กรุงเทพฯ – ดูไบ**

23.00 น. คณะพร้อมกัน ณ สนามบินสุวรรณภูมิ อาคารผู้โดยสารระหว่างประเทศประตู 9 เคาน์เตอร์ T สายการบินเอมิเรตส์ โดยมีเจ้าหน้าที่ คอยต้อนรับและอำนวยความสะดวก

วันที่สอง **อัมสเตอร์ดัม – หมู่บ้านกังหันลมซานสคันส์ – จัตุรัสดัมสแควร์**

02.25 น. ออกเดินทางสู่ดูไบ โดยสายการบินเอมิเรตส์ เที่ยวบินที่ EK371

05.35 น. เดินทางถึง สนามบินดูไบ แวะรอเปลี่ยนเครื่อง

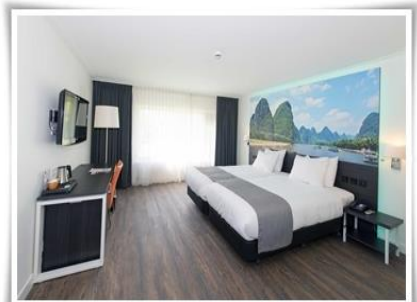
08.05 น. ออกเดินทางสู่กรุงอัมสเตอร์ดัม ประเทศเนเธอร์แลนด์ โดยเที่ยวบิน EK147

13.15 น. ถึงสนามบินสคิป โพล กรุงอัมสเตอร์ดัม ประเทศเนเธอร์แลนด์ ผ่านขั้นตอนการตรวจคนเข้าเมืองและศุลกากร (เวลาท้องถิ่นช้ากว่าประเทศไทย 5 ชั่วโมง และจะเปลี่ยนเป็น 6 ชั่วโมงในวันที่ 29 ตุลาคม 2560) นำเดินทางโดยรถโค้ชสู่ **หมู่บ้านกังหันลมซานสคันส์ (ZAANSE SCHANS)** ให้ท่านได้ถ่ายรูปเป็นที่ระลึกกับกังหันลม สัญลักษณ์ที่สำคัญอย่างหนึ่งของชาวดัตช์ และชมการสาธิตวิธีการผลิตรองเท้าไม้ของชาวดัตช์ที่ใช้ได้ในชีวิตประจำวันในงานอาชีพต่างๆ พร้อมเชิญเลือกซื้อสินค้าของที่ระลึก จากนั้นเดินทางสู่ในเมืองอัมสเตอร์ดัม นำท่านเดินเที่ยวชมและเลือกซื้อสินค้าที่บริเวณ **จัตุรัสดัมสแควร์ (DAM SQUARE)** ศูนย์กลางของเมืองที่มีอนุสรณ์สงครามเพื่อรำลึกถึงทหารที่เสียชีวิตในสงครามโลกครั้งที่ 2 และอดีตศาลว่าการเมืองที่หลุยส์ โบนาปาร์ต เคยใช้เป็นพระราชวังหลวงในช่วงที่จักรพรรดินโปเลียนแห่งฝรั่งเศสเรืองอำนาจ



คำ **รับประทานอาหารกลางวัน ณ ภัตตาคาร อาหารจีน**

นำคณะเข้าสู่ที่พัก ณ โรงแรม GRAND AMSTELVEEN HOTEL หรือเทียบเท่า



วันที่สาม

ล่องเรือหลังคากระจก – โรงงานเจียรไนเพชร – อนุสรณ์อะโตเมียม – จัตุรัสกรองด์ป्लाสต์ –
เมเนกันพีส

เช้า

รับประทานอาหารเช้า ณ ห้องอาหารของโรงแรม

ชมเมือง **อัมสเตอร์ดัม** โดยการล่องเรือหลังคากระจก ลัดเลี้ยวเข้าตามลำคลอง สัมผัสชีวิตความเป็นอยู่ รวมทั้งสภาพบ้านเรือนเก่าแก่อันงดงามสืบทอดมาตั้งแต่สมัยศตวรรษที่ 17 และทัศนียภาพของบ้านเรือนอันสวยงามอย่างมีเอกลักษณ์ นำท่านเข้าชม **สถาบันสอนการเจียรไนเพชร** ที่มีชื่อเสียงระดับโลก ซึ่งท่านจะได้สัมผัสและเรียนรู้พื้นฐานในการดูและการเจียรไนเพชรในรูปแบบต่างๆ พร้อมกันนั้นยังได้มีโอกาสเลือกซื้อเพชรเม็ดงามในราคาโรงงาน และท่านสามารถเลือกชมสินค้าอื่น อย่างนาฬิกาข้อมือชื่อดังมากมาย อาทิ เช่น ROLEX, PANERAI, TAG HEUER, IWC, PIAGET, LONGINES, OMEGA, TISSOT, CARTIER, BREITLING, CHOPARD รวมไปถึงนาฬิกาแฟชั่นอย่าง GUCCI, DIESEL, DKNY, CHANEL, ICE, EMPORIO ARMANI, SWATCH, MICHEAL KORS, TOMMY HILFIGER ฯลฯ



เที่ยง

รับประทานอาหารกลางวัน ณ ภัตตาคารอาหารพื้นเมือง

บ่าย

จากนั้นนำท่านเดินทางสู่กรุง **บรัสเซลส์ (BRUSSELS)** เมืองหลวงของประเทศเบลเยียม สถานที่ตั้งสำนักงานใหญ่องค์การสนธิสัญญาป้องกันแอตแลนติกเหนือ หรือนาโต้ จากนั้นนำท่านชมและถ่ายรูปเป็นที่ระลึกกับ **อนุสรณ์อะโตเมียม (ATOMIUM)** ซึ่งเป็นสัญลักษณ์ในการจัดงานแสดงสินค้าโลก“เอ็กซ์โป” เมื่อปี ค.ศ.1958 ถูกสร้างขึ้นโดยจำลองโลหะในลักษณะใสเหมือนคริสตัล โดยขนาดใหญ่กว่าโมเลกุลของจริงถึง 165 พันล้านเท่า จากนั้นเข้าสู่จัตุรัสกลางเมือง **จัตุรัสกรองด์ป्लाสต์ (GRAND PLACE)** ที่มีชื่อเสียงกล่าวขานกันว่าสวยที่สุดแห่งหนึ่งในยุโรป ชมศาลาว่าการเมืองและอาคารที่สวยงามโดยรอบจัตุรัส นำชมและถ่ายรูปกับ **เมเนกันพีส (MANNEKEN PIS)** ซึ่งเป็นประติมากรรมเด็กชายตัวเล็กๆกำลังขืนแ่่นตัวปัสสาวะอย่างน่ารัก ผู้สร้างประวัติศาสตร์และตำนานพื้นเมืองของชาวเบลเยียมซึ่งมีการเล่าขานกันมาหลากหลายตำนาน เช่น มีเด็กชายชื่อจูเลียนสกี มาพบสายชนวนระเบิดกำลังติดไฟ จึงปัสสาวะรดเพื่อดับชนวนและป้องกันเมืองไว้ได้ ชาวเมืองจึงทำรูปแกะสลักนี้ เพื่อระลึกถึงความกล้าหาญ



ค่ำ

รับประทานอาหารค่ำ ณ ภัตตาคาร อาหารพื้นเมือง (หอยแมลงภู่อบไวน์ขาว)

นำคณะเข้าสู่ที่พัก ณ โรงแรม HUSA PRESIDENT PARK HOTEL หรือ เทียบเท่า



วันที่สี่

ปารีส – พระราชวังแวร์ซายน์ – ล่องเรือบาโตมูซ – มหาวิหารนอเตรอดามแห่งปารีส

เช้า

รับประทานอาหารเช้า ณ ห้องอาหารของโรงแรม

นำท่านเดินทางสู่มหานคร **ปารีส (PARIS)** เมืองหลวงของประเทศฝรั่งเศส เมืองที่มีมนต์เสน่ห์อันเหลือล้นติดอันดับ 1 ใน 10 ของโลกที่นักท่องเที่ยวอยากมาเยือนมากที่สุด ปัจจุบันกรุงปารีสเป็นหนึ่งในศูนย์กลางทางเศรษฐกิจและวัฒนธรรมที่ล้ำสมัยแห่งหนึ่งของโลก ที่ทรงด้วยอิทธิพลของการเมือง การศึกษา บันเทิง สื่อ แฟชั่น วิทยาศาสตร์และศิลปะ ทำให้กรุงปารีสเป็นหนึ่งในเมืองที่สำคัญที่สุดแห่งหนึ่งของโลก จากนั้นเดินทางสู่ เมืองแวร์ซายส์



เที่ยง

รับประทานอาหารกลางวัน ณ ภัตตาคาร อาหารจีน

บ่าย

นำเข้าชมความงดงามของ **พระราชวังแวร์ซายส์ (VERSAILLE PALACE)** อันยิ่งใหญ่ (มีโถงห้องถือนับร้อยในพระราชวัง) ที่สร้างขึ้นตามพระราชประสงค์ของพระเจ้าหลุยส์ที่ 14 ภายในตกแต่งอย่างวิจิตรอลังการ ทั้งจิตรกรรมฝาผนัง รูปปั้น รูปแกะสลักและเครื่องเรือน ซึ่งเป็นการใช้เงินอย่างมหาศาล พาท่านชมห้องต่างๆของพระราชวัง เช่น โบสถ์หลวงประจำพระราชวัง, ห้องพระ โรงที่ตกแต่งอย่างวิจิตรบรรจง, ห้องงอพลโล, ห้องเมอควีร์, ห้องกระจก (HALL OF MIRROR) ที่มีความยาวถึง 73 เมตร ซึ่งเป็นห้องที่พระยาโกษาธิบดี (ปาน) ราชทูตไทยสมัยพระนารายณ์มหาราชเคยเข้าถวายสาส์นต่อพระเจ้าหลุยส์ที่ 14 แห่งฝรั่งเศส อีกทั้งยังเป็นห้องที่ใช้สำหรับจัดงานเลี้ยงและเดินรำของพระนางมารี อังตัวแนตต์ มเหสีของพระเจ้าหลุยส์ที่ 16, ชมห้องบรรทมพระราชินีที่ตกแต่งอย่างงดงาม, ภาพเขียนปราบดาภิเษกของจักรพรรดินโปเลียนที่ยิ่งใหญ่ จากนั้นนำท่าน **ล่องเรือบาโตมูซ (BATEAUX MOUCHES CRUISE)** ไปตามแม่น้ำแซนด์ที่ไหลผ่านใจกลางกรุงปารีส ชมความสวยงามของสถาปัตยกรรมอันคลาสสิกของอาคารต่างๆตลอดสองฝากฝั่งแม่น้ำ เป็นอีกหนึ่งประสบการณ์ที่น่าประทับใจ โดยเรือจะล่องผ่าน **มหาวิหารนอเตรอดามแห่งปารีส (NOTRE-DAME DE PARIS)** อายุกว่า 800 ปี เป็นมหาวิหารสถาปัตยกรรมสไคล์โกธิคที่งามเลิศ โดดเด่นด้วยหอคอยคู่หน้าทรงเหลี่ยมและยอดปลายแหลมบนหลังคาวิหารสูงจากระดับพื้นดินถึง 96 เมตร เป็น

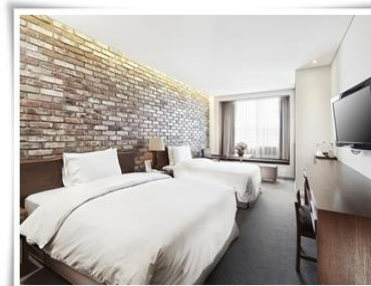
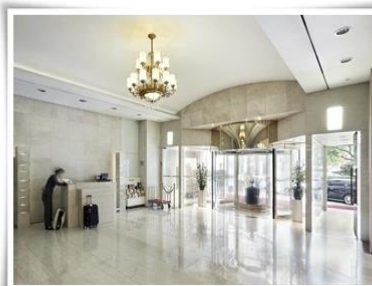
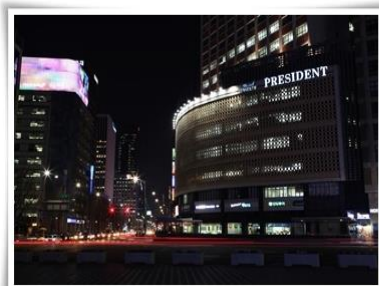
สถานที่ประกอบพิธีอภิเษกสมรสระหว่างพระเจ้าหลุยส์ที่ 16 กับพระนางมารี อังตัวแนตต์ และยังเป็นจุด
กิโลเมตรที่ศูนย์ของประเทศฝรั่งเศสอีกด้วย



ค่ำ

รับประทานอาหารค่ำ ณ ภัตตาคาร อาหารพื้นเมือง (หอยเอสคาโก้)

นำคณะเข้าสู่ที่พัก ณ โรงแรม BEST WESTERN PLUS SUITCASE หรือเทียบเท่า



วันที่ห้า

อิสระเต็มวัน เต็มอิ่มกับมหานครปารีส

เช้า

รับประทานอาหารเช้า ณ ห้องอาหารของโรงแรม

อิสระเต็มวัน ให้ท่านเลือกชม ความงดงามของมหานครปารีส เช่น เดินเล่นชมความสวยงามของแม่น้ำแซนน์ที่ตัดผ่านใจกลางกรุงปารีส ข้ามสะพานสู่ เกาะเดอ ลา ซิเต้ กลางแม่น้ำแซน ผ่านลานประวัติศาสตร์ จัตุรัสคองคอร์ด (PLACE DE LA CONCORDE) ที่พระเจ้าหลุยส์ที่ 16 และพระนางมารีอังตัวแนต ถูกตัดสินประหารชีวิตโดยกิโยตินในสมัยปฏิวัติฝรั่งเศส ถนนสาย โรแมนติกของปารีส (CHAMPS ELYSEES) ซึ่งทอดยาวจากจัตุรัสคองคอร์ดตรงสู่ประตูชัยนโปเลียน แวะถ่ายรูปคู่กับ ประตูชัยนโปเลียน (ARC DE TRIOMPHE) สัญลักษณ์แห่งชัยชนะของจักรพรรดินโปเลียนในศึก เอลส์เตอร์ลิทซ์ในปี 1805 โดยเริ่มสร้างขึ้นในปี ค.ศ. 1806 แต่มาแล้วเสร็จในปี ค.ศ. 1836 แล้วจากนั้นนำถ่ายรูปเป็นที่ระลึกกับ หอไอเฟล (TOUR EIFFEL) สัญลักษณ์ที่โดดเด่นสูงตระหง่านกรุงปารีสด้วยความสูงถึง 1,051 ฟุต ซึ่งสร้างขึ้นในปี ค.ศ. 1889 ที่บริเวณจัตุรัสทรอคคาเดโร จากนั้นให้ท่านได้อิสระเลือกซื้อสินค้าแฟชั่นราคาถูกในร้านค้าปลอดภาษี (DUTY FREE SHOP) อาทิ เช่น เครื่องสำอาง น้ำหอม นาฬิกาหรือกระเป๋า จากนั้นพาท่านสัมผัสกับบรรยากาศที่เต็มไปด้วยนักช้อปปิ้งจากทั่วทุกมุมโลกในห้างสรรพสินค้าใหญ่ใจกลางกรุงปารีสที่แกลเลอรี ลาฟาแยตต์ (GALERIES LAFAYETTE) หรือท่านสามารถเลือกซื้อสินค้าของสวิสจากร้าน BUCHERER ร้านดังของสวิส ที่มีสาขาเปิดอยู่ใจกลางกรุงปารีส โดยมีสินค้ามากมาย อาทิเช่น ช็อคโกแลต, เครื่องหนัง, มิดพับ, นาฬิกาข้อมือชื่อดัง อาทิเช่น ROLEX, OMEGA, TAG HEUER เป็นต้น

นำคณะเข้าสู่ที่พัก โรงแรม BEST WESTERN PLUS SUITCASE หรือเทียบเท่า

วันที่หก

อิสระเต็มวัน เต็มอิ่มกับมหานครปารีส

เช้า รับประทานอาหารเช้า ณ ห้องอาหารของโรงแรม

อิสระเต็มวัน โดยท่านสามารถเดินทางได้อย่างสะดวกโดยระบบขนส่งสาธารณะ ที่มีครอบคลุมอยู่ทั่วกรุงปารีสทั้งรถไฟใต้ดิน รถเมล์ หรือ รถTAXI โดยท่านอาจเดินทางสู่ ดิสนีย์แลนด์ปารีส (DISNEYLAND PARIS) หรือ EURO DISNEYLAND เป็นอีกสถานที่ซึ่งไม่ควรพลาด โดยดิสนีย์แลนด์ตั้งอยู่นอกกรุงปารีสประมาณ 30 กิโลเมตร โดยสามารถเดินทางโดยรถไฟจากตัวเมืองปารีส จนถึง มาร์เน่ ลาวัลลี (MARNE LA VALLEE) โดยดิสนีย์แลนด์ปารีส เปิดให้บริการครั้งแรกในปี 1992 มีเนื้อที่ทั้งหมดประมาณ 350 ไร่ ซึ่งคุณจะได้พบตัวละครดิสนีย์ที่คุณชื่นชอบ อาทิ เช่น มิกกี้เมาส์ (MICKEY MOUSE), โดナルด์ ดัก (DONALD DUCK), กูฟฟี (GOOFLY) ตัวละครอื่นๆอีกมากมาย โดยดิสนีย์แลนด์ปารีส แบ่งเป็น 2 สวน โดยจะเป็น DISNEYLAND PARK และ WALT DISNEY STUDIOS PARK โดยแต่ละสวนประกอบด้วยเครื่องเล่นต่างๆมากมาย รวมทั้งร้านขายอาหารและของที่ระลึกหรือเข้าชม พิพิธภัณฑ์ลูฟร์ (LOUVRE MUSEUM) พิพิธภัณฑ์ทางศิลปะที่มีชื่อเสียง เก้าแก่ที่สุดแห่งหนึ่งของโลก เปิดให้เข้าชมเมื่อปี 1793 ตัวอาคารเดิมเคยเป็นพระราชวังหลวง แต่ปัจจุบันเป็นสถานที่ที่จัดแสดงและเก็บรักษาผลงานทางศิลปะที่ทรงคุณค่าระดับโลกเป็นจำนวนมาก กว่า 35,000 ชิ้น ท่านสามารถเดินชมงานศิลปะชื่อก้องโลกอย่างภาพวาด โมนาลิซา (MONA LISA), THE VIRGIN AND CHILD WITH ST. ANNE, MADONNA OF THE ROCKS ผลงานอันโด่งดังของลีโอนาร์โด ดา วินชี, รูปปั้น THE VICTORY OF SAMOTHRACE หรือ รูปปั้นเทพวินัส (VENUS DE MILO) มีทั้งมีรูปปั้นสฟิงซ์ (SPHINX), มัมมี่ (MUMMY) หรือร่องรอยอารยธรรมโบราณมากมาย โดยบริเวณลานด้านหน้าทางเข้าพิพิธภัณฑ์ลูฟร์จะสร้างเป็นรูปทรงพีระมิดที่สร้างขึ้นจากกระจกเป็นอีกจุดยอดนิยมที่นักท่องเที่ยวต้องไปถ่ายรูปเป็นที่ระลึก และเป็นฉากที่มีอยู่ในภาพยนตร์เรื่อง THE DA VINCI CODE ซึ่งพิพิธภัณฑ์ลูฟร์ นอกจากจะมีการจัดแสดงผลงานศิลปะถาวรแล้วยังมีนิทรรศการชั่วคราวต่างๆ การแสดงภาพยนตร์ และคอนเสิร์ต ทำให้พิพิธภัณฑ์ลูฟร์เป็นสถานที่ที่นักท่องเที่ยวมาเยือนปีละเกือบ 10 ล้านคนเดินเที่ยวชม ย่านมงมาร์ต (MONTMARTRE) ซึ่งเป็นย่านศิลปะป็นมากกว่า 200 ปีแล้ว สัมผัสกับมนต์เสน่ห์และกลิ่นอายของวันวานที่ศิลปะในฝรั่งเศสรุ่งเรืองถึงขีดสุด ชมวิวสวยของนครปารีสจากด้านบนบันไดของวิหารสเกรเกอร์ (BASILICA OF SACRE COEUR) วิหารสีขาวที่เป็นสัญลักษณ์อันโดดเด่นของปารีส แล้วเชิญสำรวจร้านกาแฟ หรือชมเหล่าศิลปินที่วาดรูปอยู่ใกล้ๆ

นำคณะเข้าสู่ที่พัก โรงแรม BEST WESTERN PLUS SUITCASE หรือเทียบเท่า

วันที่เจ็ด

อิสระเต็มวัน เต็มอิ่มกับมหานครปารีส – สนามบิน

เช้า รับประทานอาหารเช้า ณ ห้องอาหารของโรงแรม

17.00 น. อิสระเต็มวัน เต็มอิ่มกับมหานครปารีส นำคณะเดินทางสู่ สนามบินชาร์ล เดอ โกลด์ นครปารีส ประเทศฝรั่งเศส เพื่อให้ท่านมีเวลาในการทำคืนภาษี (TAX REFUND) และ มีเวลาในการเลือกซื้อสินค้าในร้านค้าปลอดภาษีภายในสนามบิน

21.50 น. ออกเดินทางกลับสู่กรุงเทพฯ โดยเที่ยวบินที่ EK076 ตั้งแต่วันที่ 29 ต.ค. 60 ออกเดินทางเวลา 21.35 น. และถึงดูไบ เวลา 07.20 น.

วันที่แปด **กรุงเทพฯ (สนามบินสุวรรณภูมิ)**

06.30 น. เดินทางถึงสนามบินดูไบ เพื่อรอเปลี่ยนเครื่อง

09.40 น. ออกเดินทางสู่สนามบินสุวรรณภูมิ เที่ยวบินที่ EK372 ตั้งแต่วันที่ 29 ต.ค. 60 ออกเดินทางเวลา 09.35 น. และถึงกรุงเทพฯ เวลา 18.40 น.

19.15 น. ถึง สนามบินสุวรรณภูมิ ด้วยความสวัสดิภาพ

*******หมายเหตุ โปรแกรมอาจมีการเปลี่ยนแปลงตามความเหมาะสม*******

(ร้านค้าในยุโรปส่วนใหญ่จะปิดทำการในวันอาทิตย์, ขอสงวนสิทธิ์การย้ายเมืองที่เข้าพัก เช่น กรณีที่เมืองนั้นมีการจัดงาน TRADE FAIR ฯลฯ ไปเข้าพักเมืองที่ใกล้เคียงแทน และ โปรแกรมอาจมีการปรับเปลี่ยนตามความเหมาะสม)

กำหนดวันเดินทาง: ปี 2560

◆ กรกฎาคม : 25 ก.ค. – 1 ส.ค.

◆ สิงหาคม : 15 – 22

อัตราค่าบริการ	ราคา
ผู้ใหญ่ พักห้องคู่ (ห้องละ 2 ท่าน) ราคาท่านละ	47,900.-
ผู้ใหญ่ พัก 3 ท่าน 1 ห้อง (กรุณาอ่านข้อมูลเพิ่มเติมเรื่องโรงแรมที่พัก)	47,900.-
พักห้องเดี่ยว เพิ่มท่านละ	7,500.-
เด็ก (อายุไม่เกิน 12 ปี) 1 ท่าน พักกับผู้ใหญ่ 1 ท่าน	47,900.-
เด็ก (อายุไม่เกิน 12 ปี) 1 ท่าน พักกับผู้ใหญ่ 2 ท่าน (กรุณาอ่านข้อมูลเพิ่มเติมเรื่องโรงแรมที่พัก)	47,900.-
ในกรณีไม่ใช้ตัวเครื่องบิน ลดท่านละ	20,000.-
ไม่รวมค่าธรรมเนียมวีซ่าเข้ากลุ่มประเทศเชงเก้น (ผู้ยื่นวีซ่าต้องชำระเงินตรงกับศูนย์ยื่นวีซ่าในวันยื่น เป็นจำนวนเงินโดยประมาณ 3,300 บาท)	
ชั้นธุรกิจเพิ่มเงินจากราคาทัวร์ เริ่มต้นที่ท่านละ (ราคาสามารถยืนยันได้ก็ต่อเมื่อนั่ง CONFIRM เท่านั้น)	80,000.-
** โรงแรมยุโรป ไม่อนุญาตให้เด็กอายุต่ำกว่า 7 ปี เข้าพักแบบไม่มีเตียงเสริม **	

กำหนดวันเดินทาง: ปี 2560

◆ ตุลาคม : 3 – 10, 17 – 24, 24 – 31

อัตราค่าบริการ	ราคา
ผู้ใหญ่ พักห้องคู่ (ห้องละ 2 ท่าน) ราคาท่านละ	45,900.-
ผู้ใหญ่ พัก 3 ท่าน 1 ห้อง (กรุณาอ่านข้อมูลเพิ่มเติมเรื่องโรงแรมที่พัก)	45,900.-
พักห้องเดี่ยว เพิ่มท่านละ	7,500.-
เด็ก (อายุไม่เกิน 12 ปี) 1 ท่าน พักกับผู้ใหญ่ 1 ท่าน	45,900.-
เด็ก (อายุไม่เกิน 12 ปี) 1 ท่าน พักกับผู้ใหญ่ 2 ท่าน (กรุณาอ่านข้อมูลเพิ่มเติมเรื่องโรงแรมที่พัก)	45,900.-
ในกรณีไม่ใช้ตัวเครื่องบิน ลดท่านละ	18,000.-
ไม่รวมค่าธรรมเนียมวีซ่าเข้ากลุ่มประเทศเชงเก้น (ผู้ยื่นวีซ่าต้องชำระเงินตรงกับศูนย์ยื่นวีซ่าในวันยื่น เป็นจำนวนเงินโดยประมาณ 3,300 บาท)	
ชั้นธุรกิจเพิ่มเงินจากราคาทัวร์ เริ่มต้นที่ท่านละ (ราคาสามารถยืนยันได้ก็ต่อเมื่อนั่ง CONFIRM เท่านั้น)	80,000.-
** โรงแรมยุโรป ไม่อนุญาตให้เด็กอายุต่ำกว่า 7 ปี เข้าพักแบบไม่มีเตียงเสริม **	

อัตราบริการนี้รวม

- ✓ ค่าตัวเครื่องบิน ชั้นประหยัด (ECONOMY CLASS) ที่ระบุวันเดินทางไปกลับพร้อมคณะ (ในกรณีมีความประสงค์อยู่ต่อ จะต้องไม่เกินจำนวนวัน และอยู่ภายใต้เงื่อนไขของสายการบิน)
- ✓ ค่าภาษีสนามบินทุกแห่งตามรายการ
- ✓ ค่ารถโค้ชปรับอากาศส่วนตัวตามรายการ
- ✓ ค่าห้องพักในโรงแรมตามที่ระบุในรายการหรือเทียบเท่า (3 ดาว – 4 ดาว)
- ✓ ค่าอาหารตามที่ระบุในรายการ
- ✓ ค่าเข้าชมสถานที่ท่องเที่ยวตามรายการ
- ✓ ค่าประกันภัยการเดินทางรายบุคคล **(หากต้องการเงื่อนไขกรมธรรม์สอบถามได้จากเจ้าหน้าที่)**
 - ค่าประกันอุบัติเหตุคุ้มครองในระหว่างการเดินทางวงเงินไม่เกินท่านละ 1,000,000 บาท
 - ค่ารักษาพยาบาลในกรณีเกิดอุบัติเหตุวงเงินไม่เกินท่านละ 500,000 บาท (ตามเงื่อนไขกรมธรรม์)
 - ลูกค้าท่านใดสนใจ...ซื้อประกันการเดินทางสำหรับครอบคลุมเรื่องสุขภาพสามารถสอบถามข้อมูลเพิ่มเติมกับทางบริษัทได้
 - เบี้ยประกันเริ่มต้น 341 บาท [ระยะเวลา 4-6 วัน]
 - เบี้ยประกันเริ่มต้น 395 บาท [ระยะเวลา 7-10 วัน]
 - ความครอบคลุมผู้เอาประกันที่มีอายุตั้งแต่แรกเกิด ถึง 85 ปี (รักษาพยาบาล 2 ล้าน, เสียชีวิตหรือเสียอวัยวะจากอุบัติเหตุ 1.5 ล้านบาท)
- ✓ ค่ามัดคูปองของบริษัทดูแลตลอดการเดินทาง (ไม่รวมทิปมัดคูปอง)

อัตรานี้ไม่รวม

- ✗ ค่าธรรมเนียมการจัดทำหนังสือเดินทาง
- ✗ ค่าใช้จ่ายส่วนตัว อาทิเช่น ค่าเครื่องดื่มที่สั่งพิเศษ , ค่าโทรศัพท์ , ค่าซักกรีด, ค่าธรรมเนียมหนังสือเดินทาง, ค่าน้ำหนักเกินจากทางสายการบินกำหนดเกินกว่า 20 ก.ก.และมากกว่า 1 ชิ้น, ค่ารักษาพยาบาล กรณีเกิดการเจ็บป่วยจากโรคประจำตัว, ค่ากระเป๋าเดินทางหรือของมีค่าที่สูญหายในระหว่างการเดินทาง เป็นต้น
- ✗ ค่าธรรมเนียมน้ำมันและภาษีสนามบิน ในกรณีที่สายการบินมีการปรับขึ้นราคา
- ✗ ค่าบริการยกกระเป๋าในโรงแรม ซึ่งท่านจะต้องดูแลกระเป๋าและทรัพย์สินด้วยตัวท่านเอง
- ✗ ค่าธรรมเนียมวีซ่าเชงเก้น (ผู้ยื่นวีซ่าต้องชำระเงินตรงกับศูนย์ยื่นวีซ่าในวันยื่น เป็นจำนวนเงินโดยประมาณ 3,300 บาท)
- ✗ ค่าทิปพนักงานขับรถ (10 ยูโร)
- ✗ ค่าทิปมัดคูปองจากเมืองไทย (โดยมาตรฐาน 3 ยูโร ต่อคน ต่อวัน : $8 \times 3 = 24$ ยูโร หรือประมาณ 800 บาท)
- ✗ ค่าภาษีมูลค่าเพิ่ม 7%

เงื่อนไขการจอง

- ชำระเงินมัดจำท่านละ 20,000 บาท โดยโอนเข้าบัญชี ที่นั่งจะยืนยันเมื่อได้รับเงินมัดจำแล้วเท่านั้น การชำระค่าทัวร์ส่วนที่เหลือทางบริษัทขอเก็บค่าทัวร์ส่วนที่เหลือ 20 วันก่อนการเดินทางหากท่านไม่ผ่านการอนุมัติวีซ่าหรือยกเลิกการเดินทางโดยเหตุจำเป็นทางบริษัทขอเก็บเฉพาะค่าใช้จ่ายที่เกิดขึ้นจริงเหตุ

ธนาคาร กรุงเทพ (สาขา พาราไดซ์)

ชื่อบัญชี บจ.แกรนด์ฮอติเคย์

เลขที่บัญชี 068-706079-8 (ออมทรัพย์)

- แฟกซ์สลิปโอนเงินมาที่บริษัทฯ แฟกซ์ 02-3619689
- ส่งสำเนาหน้าพาสปอร์ตของผู้ที่เดินทาง ที่มีอายุการใช้งานไม่น้อยกว่า 6 เดือน เพื่อทำการจองคิวยื่นวีซ่า ภายใน 3 วันนับจากวันจอง หากไม่ส่งสำเนาหน้าพาสปอร์ตทางบริษัทขออนุญาตยกเลิกการจองทัวร์โดยอัตโนมัติ
- เมื่อได้รับการยืนยันว่ากรุปออกเดินทางได้ ลูกค้าจัดเตรียมเอกสารให้การขอวีซ่าได้ทันที
- หากท่านที่ต้องการออกตัวโดยสารภายในประเทศ (กรณีลูกค้าอยู่ต่างจังหวัด) ให้ท่านติดต่อเจ้าหน้าที่ก่อนออกบัตรโดยสารทุกครั้ง หากออกบัตรโดยสารโดยมิแจ้งเจ้าหน้าที่ ทางบริษัทขอสงวนสิทธิ์ไม่รับผิดชอบค่าใช้จ่ายที่เกิดขึ้น
- การยื่นวีซ่าในแต่ละสถานทูตมีการเตรียมเอกสาร และมีขั้นตอนการยื่นวีซ่าไม่เหมือนกัน ทั้งแบบหมู่คณะและยื่นรายบุคคล (แสดงตน) ท่านสามารถสอบถามข้อมูลเพื่อประกอบการตัดสินใจก่อนการจองได้จากทางเจ้าหน้าที่
- หากในขณะของท่านมีผู้ต้องการดูแลพิเศษ นั่งรถเข็น (WHEELCHAIR), เด็ก, ผู้สูงอายุ, มีโรคประจำตัว หรือไม่สะดวกในการเดินทางท่องเที่ยวในระยะเวลาเกินกว่า 4-5 ชั่วโมงติดต่อกัน ท่านและครอบครัวต้องให้การดูแลสมาชิกภายในครอบครัวของท่านเอง เนื่องจากการเดินทางเป็นหมู่คณะ หัวหน้าทัวร์มีความจำเป็นต้องดูแลคณะทัวร์ทั้งหมด

กรณียกเลิก

- แจ้งยกเลิก 45 วัน ขึ้นไปก่อนการเดินทาง คืนค่าใช้จ่ายทั้งหมด
- แจ้งยกเลิกภายใน 30-44 วันก่อนเดินทาง เก็บค่าใช้จ่าย ท่านละ 10,000 บาท
- แจ้งยกเลิกภายใน 16-29 วันก่อนเดินทาง เก็บค่าใช้จ่าย ท่านละ 20,000 บาท
- แจ้งยกเลิกน้อยกว่า 15 วันก่อนเดินทาง ทางบริษัทฯ ขอสงวนสิทธิ์ เก็บค่าใช้จ่ายทั้งหมด
- บริษัทขอสงวนสิทธิ์ในการเก็บค่าใช้จ่ายทั้งหมดกรณีท่านยกเลิกการเดินทางและมีผลทำให้คณะเดินทางไม่ครบตามจำนวนที่บริษัทฯ กำหนดไว้ (30ท่านขึ้นไป) เนื่องจากเกิดความเสียหายต่อทางบริษัทและผู้เดินทางอื่นที่เดินทางในคณะเดียวกันบริษัทต้องนำไปชำระค่าเสียหายต่างๆที่เกิดจากการยกเลิกของท่าน
- กรณีเจ็บป่วย จนไม่สามารถเดินทางได้ ซึ่งจะต้องมีใบรับรองแพทย์จากโรงพยาบาลรับรอง บริษัทจะทำการเลื่อนการเดินทางของท่านไปยังคณะต่อไปแต่ทั้งนี้ท่านจะต้องเสียค่าใช้จ่ายที่ไม่สามารถเรียกคืนได้คือ ค่าธรรมเนียมในการมัดจำตัว และค่าธรรมเนียมวีซ่าตามที่สถานทูตฯ เรียกเก็บ
- กรณียื่นวีซ่าแล้วไม่ได้รับการอนุมัติวีซ่าจากทางสถานทูต (วีซ่าไม่ผ่าน) และท่านได้ชำระค่าทัวร์หรือมัดจำมาแล้ว ทางบริษัทฯ ขอเก็บเฉพาะค่าใช้จ่ายที่เกิดขึ้นจริง เช่น ค่าวีซ่าและค่าบริการยื่นวีซ่า / ค่ามัดจำตัวเครื่องบิน หรือค่าตัวเครื่องบิน (กรณีออกตัวเครื่องบินแล้ว) / ค่าส่วนต่างในกรณีที่กรุปออกเดินทางไม่ครบตามจำนวน
- กรณีวีซ่าผ่านแล้ว แจ้งยกเลิกก่อนหรือหลังออกตัวโดยสาร บริษัทฯ ขอสงวนสิทธิ์ในการ ไม่คืนค่าทัวร์ทั้งหมด

- กรณีผู้เดินทางไม่สามารถเข้า-ออกเมืองได้ เนื่องจากปลอมแปลงหรือการห้ามของเจ้าหน้าที่ ไม่ว่าจะเหตุผลใดๆตามทางบริษัทของสงวนสิทธิ์ในการ ไม่คืนค่าทัวร์ทั้งหมด

ข้อมูลเบื้องต้นในการเตรียมเอกสารยื่นวีซ่าและการยื่นขอวีซ่า

- การพิจารณาวีซ่าเป็นดุลยพินิจของสถานทูต มิใช่บริษัททัวร์ การเตรียมเอกสารที่ดีและถูกต้องจะช่วยให้การพิจารณาของสถานทูตง่ายขึ้น
- กรณีท่านใดต้องใช้พาสปอร์ตเดินทาง ช่วงระหว่างยื่นวีซ่า หรือ ก่อนเดินทางกับทางบริษัท ท่านต้องแจ้งให้ทางบริษัทฯ ทราบล่วงหน้าเพื่อวางแผนในการขอวีซ่าของท่าน ซึ่งบางสถานทูตใช้เวลาในการพิจารณาวีซ่าที่ค่อนข้างนานและอาจไม่สามารถดึงเล่มออกมาระหว่างการพิจารณาอนุมัติวีซ่าได้
- สำหรับผู้เดินทางที่ศึกษาหรือทำงานอยู่ต่างประเทศ จะต้องดำเนินเรื่องการขอวีซ่าด้วยตนเองในประเทศที่ท่านพักหรือศึกษาอยู่เท่านั้น
- หนังสือเดินทางต้องมีอายุไม่ต่ำกว่า 6 เดือน โดยนับวันเริ่มเดินทางออกนอกประเทศ หากนับแล้วต่ำกว่า 6 เดือน ผู้เดินทางต้องไปยื่นคำร้องขอทำหนังสือเดินทางเล่มใหม่ และกรุณาเตรียมหนังสือเดินทางเล่มเก่า ให้กับทางบริษัทด้วย เนื่องจากประวัติการเดินทางของท่านจะเป็นประโยชน์อย่างยิ่งในการยื่นคำร้องขอวีซ่า และจำนวนหน้าหนังสือเดินทางต้องเหลือว่างสำหรับติดวีซ่าไม่ต่ำกว่า 3 หน้า
- ท่านที่ใส่ปกหนังสือเดินทางกรุณาถอดออก หากมีการสูญหาย บริษัทฯ จะไม่รับผิดชอบต่อปกหนังสือเดินทางนั้นๆ และพาสปอร์ต ถือเป็นหนังสือของทางราชการ ต้องไม่มีรอยฉีกขาด หรือ การขีดเขียน หรือ แต่งเติมใดๆ ในเล่ม

ข้อมูลเพิ่มเติมเรื่องตัวเครื่องบินและที่นั่งบนเครื่องบิน

- ทางบริษัทได้สำรองที่นั่งพร้อมชำระเงินมัดจำค่าตัวเครื่องบินแล้ว หากท่านยกเลิกทัวร์ ไม่ว่าจะด้วยสาเหตุใด ทางบริษัทขอสงวนสิทธิ์การเรียกเก็บค่ามัดจำตัวเครื่องบิน ซึ่งมีค่าใช้จ่าย ประมาณ 1,000 – 5,000 บาท แล้วแต่สายการบินและช่วงเวลาเดินทาง
- หากตัวเครื่องบินทำการออกแล้ว แต่ท่านไม่สามารถออกเดินทางได้ ทางบริษัทขอสงวนสิทธิ์เรียกเก็บค่าใช้จ่ายตามที่เกิดขึ้นจริง และรอ REFUND จากทางสายการบิน ใช้เวลาประมาณ 3- 6 เดือนเป็นอย่างน้อย
- นั่งที่LONG LEG โดยปกติอยู่บริเวณทางออกประตูฉุกเฉินและผู้ที่จะนั่งต้องมีคุณสมบัติตรงตามที่สายการบินกำหนด เช่น ต้องเป็นผู้ที่มีร่างกายแข็งแรงและช่วยเหลือผู้อื่นได้อย่างรวดเร็วในกรณีที่เครื่องบินมีปัญหา เช่น สามารถเปิดประตูฉุกเฉินได้ (น้ำหนักประมาณ 20 กิโลกรัม) ไม่ใช่ผู้ที่มีปัญหาทางด้านสุขภาพและร่างกายและอำนาจในการให้ที่นั่ง LONG LEG ขึ้นอยู่กับทางเจ้าหน้าที่เช็คอินสายการบิน ตอนเวลาที่เช็คอินเท่านั้น

ข้อมูลเพิ่มเติมเรื่องโรงแรมที่พัก

- เนื่องจากการวางแผนห้องพักของแต่ละโรงแรมแตกต่างกัน จึงอาจทำให้ห้องพักแบบห้องเดี่ยว (SINGLE), ห้องคู่ (TWIN/DOUBLE) และห้องพักแบบ 3 ท่าน/3 เตียง (TRIPLE ROOM) ห้องพักต่างประเภทอาจจะไม่ติดกัน หรือ อยู่คนละชั้นกัน และบางโรงแรมอาจจะไม่มีห้องพักแบบ 3 ท่าน ซึ่งถ้าเข้าพัก 3 ท่าน อาจจะได้เป็น 1 เตียงใหญ่กับ 1 เตียงพับเสริม หรือ อาจมีความจำเป็นต้องแยกห้องพักเนื่องจากโรงแรมนั้นไม่สามารถจัดหาได้ ทางบริษัทขอสงวนสิทธิ์ในการเรียกเก็บเงินเพิ่มเติมในกรณีที่มีการแยกห้องพัก
- โรงแรมในยุโรปส่วนใหญ่อาจจะไม่มีเครื่องปรับอากาศเนื่องจากอยู่ในแถบที่มีอุณหภูมิต่ำ
- กรณีที่มีงานจัดประชุมนานาชาติ (TRADE FAIR) เป็นผลให้ค่าโรงแรมสูงขึ้นมากและห้องพักในเมืองเต็ม บริษัทขอสงวนสิทธิ์ในการปรับเปลี่ยนหรือย้ายเมืองเพื่อให้เกิดความเหมาะสม
- โรงแรมในยุโรปที่มีลักษณะเป็น TRADITIONAL BUILDING ห้องที่เป็นห้องเดี่ยวอาจเป็นห้องที่มีขนาดกะทัดรัด และไม่มีอ่างอาบน้ำ ซึ่งขึ้นอยู่กับการออกแบบของแต่ละโรงแรมนั้นๆ และห้องแต่ละห้องอาจมีลักษณะแตกต่างกัน

หมายเหตุ

- บริษัทฯ สงวนสิทธิ์ในการที่จะไม่รับผิดชอบต่อค่าชดเชยความเสียหาย อันเกิดจากเหตุสุดวิสัยที่ทาง บริษัทฯ ไม่สามารถควบคุมได้ เช่น การนัดหยุดงาน, จลาจล, การล่าช้าหรือยกเลิกของเที่ยวบิน รวมถึงกรณีที่กองตรวจคนเข้าเมืองไม่อนุญาตให้เดินทางออกหรือกองตรวจคนเข้าเมืองของแต่ละประเทศไม่อนุญาตให้เข้าเมือง รวมทั้งในกรณีที่ท่านจะใช้หนังสือเดินทางราชการ (เล่มสีน้ำเงิน) เดินทาง หากท่านถูกปฏิเสธการเดินทางเข้าหรือออกนอกประเทศใดประเทศหนึ่ง
- บริษัทฯ สงวนสิทธิ์ในการเปลี่ยนแปลงโปรแกรมรายการท่องเที่ยว โดยไม่ต้องแจ้งให้ทราบล่วงหน้า
- บริษัทฯ สงวนสิทธิ์ในการเปลี่ยนแปลงอัตราค่าบริการ โดยไม่ต้องแจ้งให้ทราบล่วงหน้า
- กรณีที่คณะไม่ครบจำนวน 15 ท่าน ทางบริษัทฯ สงวนสิทธิ์ในการงดออกเดินทาง โดยทางบริษัทฯ จะแจ้งให้ท่านทราบล่วงหน้า 14 วันก่อนการเดินทาง
- เมื่อท่านทำการซื้อ โปรแกรมทัวร์ ทางบริษัทฯ จะถือว่าท่านรับทราบและยอมรับเงื่อนไขของหมายเหตุทุกข้อแล้ว
- ในกรณีที่ลูกค้าต้องออกตัวโดยสารภายในประเทศกรุณาติดต่อเจ้าหน้าที่ของบริษัทฯ ก่อนทุกครั้ง มิฉะนั้นทางบริษัทฯ จะไม่ขอรับผิดชอบค่าใช้จ่ายใดๆ ทั้งสิ้น

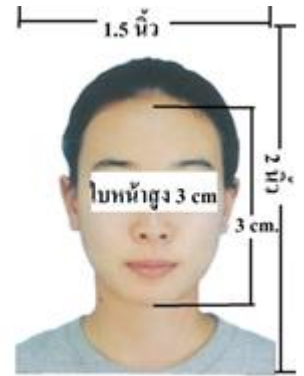
เอกสารประกอบการขอวีซ่าเชงเก้น (ฝรั่งเศส)

ใช้เวลาทำการอนุมัติวีซ่านับจากวันยื่นประมาณ 10-15 วันทำการ

ยื่นวีซ่าแสดงตนที่ศูนย์ยื่นวีซ่า TLS CONTACT

เอกสารกรณเตรียม 1 ชุด ยกเว้น เอกสารที่ออกจากทางราชการและทางธนาคารขอเป็นความจริง 1 ชุด และสำเนา 1 ชุด
ในระหว่างยื่นวีซ่าเข้าสถานทูตแล้ว ไม่สามารถดึงเล่มออกมาก่อนได้

- หนังสือเดินทาง (PASSPORT) หนังสือเดินทาง ต้องมีหน้าเหลือสำหรับประทับวีซ่าอย่างน้อย 2 หน้า อายุการใช้งานเหลือไม่น้อยกว่า 6 เดือน นับจากวันเดินทางกลับ และหนังสือเดินทางจะต้องไม่ชำรุด(หนังสือเดินทางเล่มเก่า กรุณานำมาประกอบการยื่นวีซ่าด้วย)
 - รูปถ่าย รูปถ่ายสีหน้าตรงขนาด 1.5 X 2 นิ้ว จำนวน 2 ใบ (พื้นหลังขาวเท่านั้น ถ่ายไม่เกิน 6 เดือน รวบผม ให้เห็นหู เห็นคิ้ว ห้ามสวมแว่นตาหรือเครื่องประดับ ไม่ใส่คอนแทคเลนส์ รูปไม่เลอะหมึก)
 - หลักฐานการเงิน
 - กรณีผู้เดินทางออกค่าใช้จ่ายเอง ใช้ BANK STATEMENT บัญชีออมทรัพย์ ย้อนหลัง 3 เดือน ที่ออกจากทางธนาคารเท่านั้น (รบกวนลูกค้าทำรายการเดินบัญชี โดยการฝากหรือถอน ก่อน 1-2 วัน แล้ว ค่อยขอ STATEMENT เพื่อให้อัปเดตไม่เกิน 15 วันหรืออยู่ในเดือนที่ยื่นวีซ่า) บัญชีฝากประจำ ใช้ประกอบการพิจารณาได้
 - กรณีผู้เดินทางไม่ได้ออกค่าใช้จ่ายเอง ใช้สำเนา BANK STATEMENT บัญชีออมทรัพย์ย้อนหลัง 3 เดือน(ของผู้ที่ออกค่าใช้จ่าย)
- **สถานทูตไม่รับพิจารณาบัญชีกระแสรายวัน****
- หลักฐานการทำงาน
 - เจ้าของกิจการ หนังสือรับรองการจดทะเบียน(DBD)ที่มีชื่อของผู้เดินทางเป็นกรรมการหรือหุ้นส่วน อายุไม่เกิน 3 เดือน หรือ สำเนาใบทะเบียนการค้า(พค.0403)
 - กิจการไม่จดทะเบียน จดหมายชี้แจงการทำงาน พร้อมเอกสารประกอบ เช่น รูปถ่ายร้าน สัญญาเช่าที่ โฉนดที่ดิน เป็นต้น
 - เป็นพนักงาน หนังสือรับรองการทำงาน จากบริษัทฯ ระบุตำแหน่ง, เงินเดือน, วันเริ่มทำงาน (ขอเป็นภาษาอังกฤษมีอายุ 1 เดือน ชื่อ-สกุลต้องตรงตามหน้าพาสปอร์ต ใช้คำว่า “TO WHOM IT MAY CONCERN” แทนชื่อสถานทูตที่ยื่น)
 - นักเรียนหรือนักศึกษา ใช้หนังสือรับรองการเรียนที่ออกจากสถาบันที่กำลังศึกษาอยู่ (ขอเป็นภาษาอังกฤษมีอายุ 1 เดือน ชื่อ-สกุลต้องตรงตามหน้าพาสปอร์ตใช้คำว่า “TO WHOM IT MAY CONCERN” แทนชื่อสถานทูตที่ยื่น)
 - เอกสารส่วนตัว
 - สำเนาทะเบียนบ้าน
 - บัตรประชาชน
 - สูติบัตร(กรณีเด็กอายุต่ำกว่า 20 ปี)



- ทะเบียนสมรส/ทะเบียนหย่า/มรณะบัตร(ถ้ามี)
- ใบเปลี่ยนชื่อ-นามสกุล (ถ้ามีการเปลี่ยน)
- กรณีเด็กอายุไม่ถึง 20 ปี ไม่ได้เดินทางไปต่างประเทศพร้อมบิดา มารดา
 - หากเด็กเดินทางไปกับบิดา จะต้องมียินยอมจากมารดา จากอำเภอต้นสังกัด (โดยมารดาจะต้องคัดหนังสือยินยอมระบุให้บุตรเดินทางไปต่างประเทศกับบิดา)พร้อมแนบสำเนาบัตรประชาชนหรือหน้าพาสปอร์ตมารดามาด้วย
 - หากเด็กเดินทางกับมารดา จะต้องมียินยอมจากบิดา จากอำเภอต้นสังกัด (โดยบิดาจะต้องคัดหนังสือยินยอมระบุให้บุตรเดินทางไปต่างประเทศกับมารดา) พร้อมแนบสำเนาบัตรประชาชนหรือหน้าพาสปอร์ตบิดามา
 - หากเด็กไม่ได้เดินทางไปพร้อมกับบิดาและมารดา ทั้งบิดาและมารดาจะต้องคัดหนังสือระบุยินยอมให้บุตรเดินทางไปต่างประเทศกับใคร มีความสัมพันธ์เป็นอะไรกันกับเด็ก จากอำเภอต้นสังกัด พร้อมแนบสำเนาบัตรประชาชนหรือหน้าพาสปอร์ตบิดาและมารดา
 - กรณีเด็กที่บิดา-มารดาหย่าร้าง จะต้องแนบสำเนาใบหย่า และมีการสลักหลังโดยมีรายละเอียดว่าฝ่ายใดเป็นผู้มีอำนาจปกครองบุตรแต่เพียงผู้เดียว
 - กรณีเด็กอายุต่ำกว่า 18 ปี บิดาและมารดาลงชื่อรับรองในรูปแบบฟอร์มสมัครวีซ่า

เอกสารยื่นวีซ่าอาจมีการปรับเปลี่ยนและขออัพเดทเพิ่มเติมได้ตลอดเวลา หากทางสถานทูตแจ้งขอเพิ่มเติม

แบบฟอร์มสำหรับกรอกข้อมูลยื่นวีซ่าเชงเกนประเทศฝรั่งเศส

(กรุณากรอกข้อมูลให้ครบถ้วนตามความเป็นจริงทุกข้อ เนื่องจากจะมีผลต่อการพิจารณาวีซ่าของท่าน)

ชื่อ - นามสกุล ผู้เดินทาง [ภาษาไทย].....

1. นามสกุล [ภาษาอังกฤษ].....

2. นามสกุลตอนเกิด [ภาษาอังกฤษ].....

3. ชื่อตัว [ภาษาอังกฤษ].....

4. วัน / เดือน / ปี (ค.ศ.) เกิด.....

5. สถานที่เกิด (จังหวัด).....

6. ประเทศที่เกิด.....

7. สัญชาติปัจจุบัน สัญชาติโดยกำเนิด หากต่างจากปัจจุบัน.....

8. เพศ ชาย หญิง

9. สถานภาพ โสด แต่งงาน (จดทะเบียน) แต่งงาน (ไม่จดทะเบียน)

หย่า แยกกันอยู่ หม้าย (คู่สมรสเสียชีวิต)

อื่นๆ (โปรดระบุ).....

10. ในกรณีที่ผู้สมัครขอวีซ่าเป็นเด็ก อายุต่ำกว่า 18 ปีบริบูรณ์ ให้ใส่ชื่อ และที่อยู่ ผู้ปกครอง

.....

..... รหัสไปรษณีย์.....

11. ที่อยู่ของผู้ขอวีซ่า

.....

.....

รหัสไปรษณีย์.....หมายเลขโทรศัพท์มือถือที่ติดต่อได้.....

12. อาชีพปัจจุบัน (หากค้าขาย ให้ระบุด้วยว่าค้าขายอะไร เช่น ขายเสื้อผ้า ขายอาหาร เป็นต้น)

.....

13. ชื่อบริษัทหรือร้านค้า และที่อยู่ หมายเลขโทรศัพท์ / สำหรับนักเรียน นักศึกษา กรุณากรอกชื่อ ที่อยู่ของสถาบันศึกษา

.....

..... รหัสไปรษณีย์.....

14. วีซ่าเชงเกนที่เคยได้รับในระยะเวลา 3 ปีที่ผ่านมา

ไม่เคย

เคยได้ ใช้ได้ตั้งแต่วันที่.....ถึงวันที่.....

15. เคยถูกพิมพ์ลายนิ้วมือเพื่อการขอวีซ่าเชงเกนก่อนหน้านี้

ไม่เคย

เคย

(กรุณาระบุวันที่ หากทราบ).....

16. ท่านเคยถูกปฏิเสธวีซ่าหรือไม่

ไม่เคย

เคย

(เหตุผลในการปฏิเสธ).....

17. ความรับผิดชอบค่าใช้จ่ายในการดำรงชีพระหว่างการเดินทางและพำนักอยู่ของผู้ร้องขอ

ตัวผู้ขอวีซ่าเอง

สิ่งที่ช่วยในการดำรงชีพ

เงินสด

เช็คเดินทาง

บัตรเครดิต

ชำระค่าที่พักล่วงหน้าแล้ว

ชำระค่าพาหนะล่วงหน้าแล้ว

อื่นๆ (โปรดระบุ)

มีผู้อื่นออกให้(ญาติ/บริษัท/องค์กร)

กรุณาระบุชื่อ.....

.....

สิ่งที่ช่วยในการดำรงชีพ

เงินสด

ที่พักที่มีผู้จัดหาให้

ค่าใช้จ่ายทั้งหมดระหว่างพำนักมีผู้ออกให้

ชำระค่าพาหนะล่วงหน้าแล้ว

อื่นๆ (โปรดระบุ)

**หมายเหตุ การอนุมัติวีซ่าเป็นดุลพินิจของทางสถานทูต ทางบริษัทไม่ส่วนเกี่ยวข้องกับใดๆทั้งสิ้น ทั้งนี้บริษัทเป็นเพียง
ตัวกลางและคอยบริการอำนวยความสะดวกให้แก่ผู้เดินทางเท่านั้น**