

LICENSE NO. 11/4334

GrandHoliday

www.grandholiday.co.th

บริษัท แกรนด์ โฮลiday จำกัด

ศุภาสัย ปาร์ค ศรีนครินทร์

688/9 ถ.ศรีนครินทร์ แขวงหนองบอน เขตประเวศ กรุงเทพฯ 10250

เบอร์โทร: 02-361-9688 เบอร์แฟกซ์: 02-361-9600

FRANCE 7DAYS 4NIGHTS



นำท่านบินลัดฟ้าสู่ปารีส โดยสายการบินกาตาร์



เที่ยวเมืองรูอ็อง อดีตเมืองหลวงแห่งนอร์มันดี เยือนเมืองโดวิลล์ เมืองชายทะเลระดับ 5ดาว

ชมมรดกแห่งตึมิเชลศาสนสถานที่ยิ่งใหญ่ที่สุด ติดอันดับ 1 ใน 3 ของยุโรป

ชมปราสาทเขื่อนงโซแห่งลุ่มแม่น้ำลัวร์ เต็มอิ่มกับปารีส ถ่ายรูปสวยๆกับหอไอเฟล

ล่องเรือบาโตมุซ ซอปปิ้งสุดมันส์ทั้งร้านค้าปลอดภาษี และ ห้างแกลเลอรี ลาฟาแยตต์

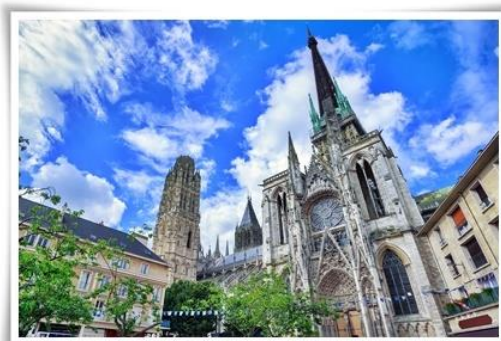
กำหนดการเดินทาง : พฤษภาคม - มิถุนายน 2560

วันแรก **กรุงเทพฯ (สนามบินสุวรรณภูมิ) - โดฮา**

- 17.00 น. คณะพร้อมกัน ณ สนามบินสุวรรณภูมิ อาคารผู้โดยสารระหว่างประเทศ เคาน์เตอร์สายการบิน กาตาร์ แอร์เวย์ ประตู 8 แถว Q พบเจ้าหน้าที่คอยอำนวยความสะดวก
- 20.25 น. ออกเดินทางโดยสายการบินกาตาร์ แอร์เวย์ เที่ยวบินที่ QR 835
- 23.35 น. เดินทางถึง สนามบินโดฮา นำท่านเปลี่ยนเครื่องเพื่อเดินทางต่อ

วันที่สอง **ประเทศฝรั่งเศส - เมืองรูอ็อง – มหาวิหารรูอ็อง – หอนาฬิกาดาราศาสตร์ – เมืองโดวิลล์ – อีสระซ็องปีง - เมืองก็อง**

- 01.20 น. ออกเดินทางสู่ประเทศฝรั่งเศส เที่ยวบินที่ QR 041
- 07.15 น. ถึงสนามบินชาร์ล เดอ โกลด์ นครปารีส ประเทศฝรั่งเศส (**เวลาท้องถิ่นช้ากว่าประเทศไทย 5 ชั่วโมง**) นำท่านผ่านพิธีตรวจคนเข้าเมืองและศุลกากร จากนั้นนำท่านเดินทางสู่ **เมืองรูอ็อง (ROUEN)** อดีตเมืองหลวงแห่งแคว้นนอร์มันดี เมืองที่ผู้นำกองทัพฝรั่งเศส โจนออฟอาร์ค ถูกตัดสินให้ถูกเผาทั้งเป็นในปี ค.ศ. 1431 ซ็องปีงนอกรีต นำท่านชม **มหาวิหารรูอ็อง (ROUEN CATHEDRAL)** หรือ มหาวิหารนอเทรอดามแห่งรูอ็อง (CATHEDRALE NOTRE-DAME DE ROUEN) เป็นมหาวิหารในนิกายโรมันคาทอลิกที่สร้างขึ้นอย่างสวยงามในสไตล์โกธิค โดยในช่วงระหว่างปี ค.ศ. 1876 ถึง ปี ค.ศ. 1880 มหาวิหารรูอ็องเป็นสิ่งก่อสร้างที่สูงที่สุดในโลกเมื่อปี ค.ศ. 1944 ระหว่างสงครามโลกครั้งที่ 2 มหาวิหารถูกระเบิดซึ่งเกือบทำลายหอกกลางของมหาวิหารไป แต่ภายหลังได้มีการบูรณะใหม่จนสวยงามเช่นเดิม หลังจากนั้นนำท่านเดินชม **หอนาฬิกาดาราศาสตร์ (GROS HORLOGE)** ที่มีความเก่าแก่ย้อนกลับไปในศตวรรษที่ 16 ปัจจุบันนั้นถือว่าเป็นหนึ่งในอนุสรณ์สถานทางประวัติศาสตร์ที่ดีที่สุดของเมืองรูอ็อง ตั้งอยู่บนถนน RUE DU GROS HOLOGE อีสระให้ท่านได้เลือกซื้อสินค้าและของที่ระลึก



เที่ยง **รับประทานอาหารกลางวัน ณ ภัตตาคาร อาหารพื้นเมือง**

บ่าย นำท่านเดินทางสู่ **เมืองโดวิลล์ (DEAUVILLE)** เป็นเมืองพักผ่อนไฮโซริมทะเล ที่มีท่าเรือ รีสอร์ทระดับ 5 ดาว คาสิโน และร้านค้า และเมืองนี้มีตึกสวยงามทั้งเมือง ถูกยกให้เป็น "QUEEN OF THE NORMAN BEACHES" เมืองที่เต็มไปด้วยบ้านไฮโซริมทะเล โดยถูกขนานนามว่า PARISIAN RIVIERA ตั้งแต่สมัยศตวรรษที่ 19 เมืองโดวิลล์แห่งนี้ได้กลายเป็นเมืองพักผ่อนของชนชั้นสูง คนรวย และคนมีชื่อเสียง อีกทั้งยังเป็นเมืองแรกที่ COCO CHANEL มาเปิดร้านค้าของตนเอง ทั้งยังเป็นสถานที่ถ่ายภาพยนตร์ชื่อดัง THE DEVIL WEARS PRADA จากนั้น **อีสระให้ท่านได้ซ็องปีง** สินค้าแบรนด์เนมตามอัชชาศัยบนถนน DEAUVILLE MAIL STREET อย่างจุใจ จากนั้นเดินทางสู่ **เมืองก็อง (CAEN)** เมืองหลวงของแคว้นบัส-นอร์ม็องดี เมืองที่มีสิ่งก่อสร้างของกษัตริย์วิลเลียมแห่งนอร์ม็องดี และเป็นจุดสำคัญจุดหนึ่งของยุทธการแห่งนอร์ม็องดีในปี ค.ศ. 1944

คำ

รับประทานอาหารค่ำ ณ ภัตตาคารอาหารพื้นเมือง

นำท่านเข้าสู่ที่พัก ณ NOVOTEL HOTEL หรือเทียบเท่า



วันที่สาม

มงต์แซงต์มิเชล - เมืองแซ็ง มาโล - มหาวิหารแห่งแซ็ง-มาโล

เช้า

รับประทานอาหารเช้า ณ ห้องอาหารของโรงแรม

จากนั้นเดินทางสู่ มงต์แซงต์มิเชล (MONT SAINT-MICHEL) นำท่านเดินทางขึ้นสู่ ศาสนสถานที่ยิ่งใหญ่ที่สุดแห่งหนึ่งในยุโรป ตั้งอยู่บนฐานหินแกรนิตขนาดใหญ่ เป็นสถานที่ท่องเที่ยวยอดนิยมอันดับ 3 ของฝรั่งเศส รองลงมาจากหอไอเฟล และพระราชวังแวร์ซายน์ และยังได้รับการประกาศจากองค์การยูเนสโกให้เป็นหนึ่งในมรดกโลกอีกด้วย มงต์แซงต์มิเชล เป็นวิหารที่ตั้งอยู่บนเกาะ โคดเด่นเป็นสง่า กลางทะเลชายฝั่งตะวันตก บริเวณแคว้นนอร์มอนด์ สูงจากระดับน้ำทะเล ความสูงรวมฐานและตัววิหารสูงถึง 155 เมตร ให้ท่านได้เดินขึ้นไปสู่บนยอดวิหารเพื่อชมรูปปั้นทองของนักบุญมิเชล (ไมเคิล) สร้างโดย เอมานูแอล เฟรมีเย (EMMANUEL FRÉMIET) ระหว่างทางเดินบนเนินเขา ในอดีตเป็นหมู่บ้านชุมชน บ้านเรือนได้รับการอนุรักษ์ยังคงสภาพเหมือนยุโรปยุคกลางให้บรรยากาศคลาสสิก ปัจจุบันส่วนตัดแปลงเป็นร้านรวงขายของที่ระลึกเปิดรับนักท่องเที่ยวให้เลือกซื้อสินค้าได้อย่างเพลิดเพลิน



เที่ยง

รับประทานอาหารกลางวัน ณ ภัตตาคาร อาหารพื้นเมือง

หลังทานอาหารนำท่านเดินทางสู่ เมืองแซ็ง มาโล (ST. MALO) เป็นเมืองท่าในกำแพง บนเกาะที่ปากแม่น้ำรอนซ์ในมหาสมุทรแอตแลนติก ในตอนปลายสงครามโลกครั้งที่สองถูกกองกำลังของเยอรมนีเผาทำลายเมืองเมื่อจะสูญเสียเมืองนี้แก่ฝ่ายพันธมิตร ใน ค.ศ. 1944 นำท่าชมความงามของ มหาวิหารแห่งแซ็ง-มาโล (CATHEDRAL SAINT-VINCENT DE SAINT-MALO) มหาวิหารแห่งนี้มีความหลากหลายทางสถาปัตยกรรมตั้งแต่โรมานเนสก์ กอทิก และเรอเนสซองส์ ได้ขึ้นทะเบียนเป็นอนุสรณ์สถานทางประวัติศาสตร์เมื่อปี ค.ศ. 1910 อิสระให้ท่านเดินชมและเลือกซื้อของที่ระลึกตามอัชฌาศัย

คำ

รับประทานอาหารค่ำ ณ ภัตตาคาร อาหารพื้นเมือง

นำท่านเข้าสู่ที่พัก ณ MERCURE MONT SAINT MALO BALMORAL หรือเทียบเท่า



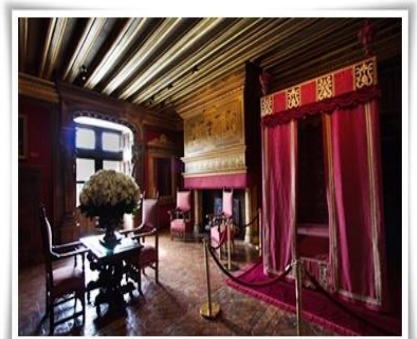
วันที่สี่ เมืองตูร์ – ปราสาทเชอนงโซ - ถ่ายภาพปราสาทชอมบอร์ด์

เช้า รับประทานอาหารเช้า ณ ห้องอาหารของโรงแรม

นำท่านเดินทางสู่ **เมืองตูร์ (TOURS)** เมืองประวัติศาสตร์แห่งลุ่มแม่น้ำลัวร์ (LOIRE) ตั้งอยู่ระหว่างแม่น้ำลัวร์ทางตอนเหนือ และแม่น้ำแซร์ทางตอนใต้ ลุ่มแม่น้ำลัวร์เป็นเส้นเลือดหล่อเลี้ยงแคว้นลัวร์ และเป็นแม่น้ำสายยาวที่สุดของฝรั่งเศส คือ 1,013 กิโลเมตรหล่อเลี้ยงต้นอุนุ่นหลายร้อยตำบลในหลายแคว้น สองฟากฝั่งมีปราสาทหรือชาโตสำคัญของกษัตริย์ฝรั่งเศส และเชื้อพระวงศ์ที่สวองามนับพันแห่ง

เที่ยง รับประทานอาหารกลางวัน ณ ภัตตาคารอาหารพื้นเมือง

นำคณะเดินทางสู่เข้าเดินทางสู่ **ปราสาทเชอนงโซ (CHÂTEAU DE CHENONCEAU)** สร้างบนฝั่งแม่น้ำแซร์ ออกแบบโดยฟิลแบร์ตเดอลอร์ม สถาปนิกเรอเนซองส์ตระกูลเมเนียร์ (MENIER) ลักษณะของสถาปัตยกรรมของเชอนงโซ เป็นแบบผสมระหว่างสถาปัตยกรรมโกธิคและสถาปัตยกรรมเรอเนซองส์ตอนต้น ลานด้านหน้าวางแบบลานปราสาทยุคกลางล้อมรอบด้วยคูน้ำ ประตูทางเข้าขนาดใหญ่ทำจากไม้แกะสลัก ด้านในเป็นชาเปล (CHAPEL) โดดเด่นด้วยหน้าต่างประดับกระจกสี, ห้องบรรทม, ห้องกรีน (GREEN) เป็นลักษณะศิลปะแบบโกธิคและเรอเนซองส์ ห้องรับรอง, ห้องบรรทมพระเจ้าฟร็องซัวส์ที่ 1, ห้องพระเจ้าหลุยส์ที่ 14 และห้องโถงตกแต่งด้วยเพดานโค้งสันที่มีหินหลักแยกจากกันเป็นเส้นขาด ถือว่าเป็นห้องที่แกะสลักที่สวยที่สุดห้องหนึ่งในการตกแต่งแบบเรอเนซองส์แบบฝรั่งเศส จากนั้นนำคณะเดินทางสู่ของบอร์ดมหาปราสาทแห่งลุ่มน้ำลัวร์ แวะถ่ายภาพความงามของสถาปัตยกรรมแห่งฝรั่งเศส **ปราสาทชอมบอร์ด์ (CHÂTEAU DE CHAMBORD)** ที่มีขนาดใหญ่ที่สุดในบรรดาปราสาทแถบลุ่มน้ำลัวร์และกษัตริย์ฝรั่งเศสหลายพระองค์เคยเสด็จมาประทับแรมที่นี่ แม้เพียงชั่ว 2-3 คืน เท่านั้น สัมผัสความอลังการของปราสาทที่ประกอบด้วยห้องต่าง ๆ กว่า 440 ห้อง บันไดภายในกว่า 70 แห่ง เตาผิงไฟรวม 365 จุดในรูปแบบที่แตกต่างกันและเป็นที่ยกย่องว่าปราสาทแห่งนี้ได้รับการออกแบบจากศิลปินชื่อดังของอิตาลี ลีโอนาร์โด ดาร์วินชี



ค่ำ รับประทานอาหารค่ำ ณ ภัตตาคารอาหารพื้นเมือง

นำท่านเข้าสู่ที่พัก ณ **MERCURE CENTER** หรือเทียบเท่า



วันที่ห้า **มหานครปารีส – ล่องเรือบาโตมุข – ถนนสายโรแมนติกของปารีส – ถ่ายรูปคู่กับประตูชัยนโปเลียน - ถ่ายรูปกับกับหอไอเฟล**

เช้า **รับประทานอาหารเช้า ณ ห้องอาหารของโรงแรม**

นำท่านเดินทางสู่ **มหานครปารีส (PARIS)** เมืองหลวงของประเทศฝรั่งเศส เมืองที่มีมนต์เสน่ห์อันเหลือล้น ติดอันดับ 1 ใน 10 ของโลกที่นักท่องเที่ยวอยากมาเยือนมากที่สุด ปัจจุบันกรุงปารีสเป็นหนึ่งในศูนย์กลางทางเศรษฐกิจและวัฒนธรรมที่ล้ำสมัยแห่งหนึ่งของโลก ที่ทรงด้วยอิทธิพลของการเมือง การศึกษา บันเทิง สื่อ แฟชั่น วิทยาศาสตร์และศิลปะ ทำให้กรุงปารีสเป็นหนึ่งในเมืองที่สำคัญที่สุดแห่งหนึ่งของโลก

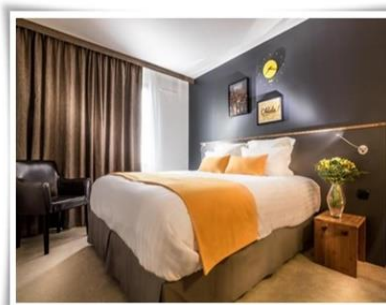
เที่ยง **รับประทานอาหารกลางวัน ณ ภัตตาคารอาหารจีน**

หลังอาหารนำท่าน **ล่องเรือบาโตมุข (BATEAUX MOUCHES RIVER CRUISE)** ไปตามแม่น้ำแซนที่ไหลผ่านใจกลางกรุงปารีส ชมความสวยงามของสถาปัตยกรรมอันคลาสสิกของอาคารต่างๆตลอดสองฟากฝั่งแม่น้ำ เป็นอีกหนึ่งประสบการณ์ที่น่าประทับใจ นำชมมหานครปารีส ผ่านลานประวัติศาสตร์ จัตุรัสคองคอร์ด (PLACE DE LA CONCORDE) ที่พระเจ้าหลุยส์ที่ 16 และพระนางมารีอังตัวเนต ถูกตัดสินประหารชีวิตโดยกิโยตินในสมัยปฏิวัติฝรั่งเศส แล้วผ่านเข้าสู่ **ถนนสายโรแมนติกของปารีส** ซึ่งทอดยาวจากจัตุรัสคองคอร์ดตรงสู่ประตูชัยนโปเลียน นำชมและ **ถ่ายรูปคู่กับประตูชัยนโปเลียน (ARC DE TRIOMPHE)** สัญลักษณ์แห่งชัยชนะของจักรพรรดินโปเลียนในศึกเอาส์เตอร์ลิทซ์ ในปี 1805 โดยเริ่มสร้างขึ้นในปี ค.ศ. 1806 แต่มาแล้วเสร็จในปี ค.ศ. 1836 นำ **ถ่ายรูปเป็นที่ระลึกกับกับหอไอเฟล** สัญลักษณ์ที่โดดเด่นสูงตระหง่านคู่กรุงปารีส ด้วยความสูงถึง 1,051 ฟุต ซึ่งสร้างขึ้นในปี ค.ศ. 1889 ที่บริเวณจัตุรัสทรอกคาเดโร



ค่ำ **รับประทานอาหารค่ำ ณ ภัตตาคารอาหารพื้นเมือง (หอยเอสคาโก้)**

นำท่านเข้าสู่ที่พัก ณ BESTWESTERN SUITCASE PAR หรือเทียบเท่า



วันที่หก อีระช้อปปิ้งปารีส – สนามบิน

เช้า รับประทานอาหารเช้า ณ ห้องอาหารของโรงแรม

อีระช้อปปิ้งกลางกรุงปารีส ณ **ร้านค้าปลอดภาษี และ ห้างแกลเลอรี ลาฟาแยตต์** ที่มีครบครันทั้งเสื้อผ้า กระเป๋า รองเท้า, เครื่องประดับ, เครื่องสำอาง, น้ำหอม ท่านสามารถเลือกซื้อสินค้าแบรนด์เนมชั้นนำจากเกือบทั่วทุกมุมโลกได้ที่เมืองนี้ ต่างๆมากมาย อาทิ เช่น LOUIS VITTON, YVES SAINT LAURENT, HERMÈS, GUCCI, ESCADA, ERMENEGILDO ZEGNA, JOHN GALLIANO, ROBERTO CAVALLI, MIU MIU, CHLOÉ, CHANEL, DOLCE & GABBANA, GIORGIO ARMANI, LOEWE, SALVATORE FERRAGAMO, NINA RICCI, JIMMY CHOO, PRADA ฯลฯ รวมทั้งร้าน BUCHERER ซึ่งตั้งจากสวิสเซอร์แลนด์ เปิดสาขาอยู่ในใจกลางกรุงปารีส มีจำหน่ายทั้งเครื่องหนัง, มีดพับ, นาฬิกาข้อมือชื่อดังมากมาย อาทิ เช่น ROLEX, OMEGA, TAG HEUER เป็นต้น



อีระอาหารกลางวันและอาหารค่ำ

- 18.00 น. นำคณะเดินทางสู่สนามบิน เพื่อให้ท่านมีเวลาในการทำคืนภาษี (TAX REFUND) และ มีเวลาในการเลือกซื้อสินค้าในร้านค้าปลอดภาษีภายในสนามบิน
- 22.25 น. ออกเดินทางกลับสู่กรุงเทพฯ โดยเที่ยวบินที่ QR038

วันที่เจ็ด โดฮา – กรุงเทพฯ

- 05.50 น. เดินทางถึงสนามบินโดฮา เพื่อรอเปลี่ยนเครื่อง
- 08.40 น. ออกเดินทางสู่สนามบินสุวรรณภูมิ เที่ยวบินที่ QR832 ***ตั้งแต่วันที่ 6 มิ.ย. 60 เป็นต้นไป ออกเดินทาง เวลา 08.15 น.***
- 19.00 น. ถึง สนามบินสุวรรณภูมิ ด้วยความสวัสดิภาพ

****หมายเหตุ : โปรแกรมสามารถปรับเปลี่ยนได้ตามความเหมาะสม***

(ร้านค้าในยุโรปส่วนใหญ่จะปิดทำการในวันอาทิตย์, ขอสงวนสิทธิ์การย้ายเมืองที่เข้าพัก เช่น กรณีที่เมืองนั้นมีการจัดงาน TRADE FAIR ฯลฯ ไปเข้าพักเมืองที่ใกล้เคียงแทน และ โปรแกรมอาจมีการปรับเปลี่ยนตามความเหมาะสม)

กรุณาอ่านหมายเหตุให้ละเอียดทุกข้อ

หมายเหตุ	1. บริษัทฯ สงวนสิทธิ์ในการที่จะไม่รับผิดชอบต่อค่าชดเชยความเสียหาย อันเกิดจากเหตุสุดวิสัยที่ทางบริษัทฯ ไม่สามารถควบคุมได้ เช่น ทรัพย์สินส่วนตัวหาย, การนัดหยุดงาน, จลาจล, การล่าช้าหรือยกเลิกของเที่ยวบิน รวมถึงกรณีที่กองตรวจคนเข้าเมืองไม่อนุญาตให้เดินทางออกหรือกองตรวจคนเข้าเมืองของแต่ละประเทศไม่อนุญาตให้เข้าเมือง รวมทั้งในกรณีที่ท่านจะใช้หนังสือเดินทางราชการ (เล่มสีน้ำเงิน)
-----------------	---

- เดินทาง หากท่านถูกปฏิเสธการเดินทางเข้าหรือออกนอกประเทศใดประเทศหนึ่ง
- บริษัทฯ สงวนสิทธิ์ในการเปลี่ยนแปลงโปรแกรมรายการท่องเที่ยว โดยไม่ต้องแจ้งให้ทราบล่วงหน้า
 - บริษัทฯ สงวนสิทธิ์ในการเปลี่ยนแปลงอัตราค่าบริการ โดยไม่ต้องแจ้งให้ทราบล่วงหน้า
 - กรณีที่คณะไม่ครบจำนวน 15 ท่าน ทางบริษัทฯ สงวนสิทธิ์ในการงดออกเดินทาง โดยทางบริษัทฯ จะแจ้งให้ท่านทราบล่วงหน้า 14 วันก่อนการเดินทาง
 - เมื่อท่านทำการซื้อโปรแกรมทัวร์ ทางบริษัทฯ จะถือว่าท่านรับทราบและยอมรับเงื่อนไขของหมายเหตุทุกข้อแล้ว

ในกรณีที่ลูกค้าต้องออกตัวโดยสารภายในประเทศ

กรุณาติดต่อเจ้าหน้าที่ของบริษัทฯ ก่อนทุกครั้ง มิฉะนั้นทางบริษัทฯ จะไม่ขอรับผิดชอบค่าใช้จ่ายใดๆ ทั้งสิ้น

โปรแกรมและรายละเอียดของการเดินทางอาจมีการเปลี่ยนแปลงได้ ทั้งนี้ขึ้นอยู่กับสถานะอากาศ และเหตุสุดวิสัยต่าง ๆ ที่ไม่สามารถคาดการณ์ล่วงหน้าโดยทางบริษัทฯ จะคำนึงถึงผลประโยชน์และความปลอดภัยของผู้ร่วมเดินทางเป็นสำคัญ

กำหนดวันเดินทาง: ปี 2560

10 – 16 พฤษภาคม 2560 // 17 – 23 พฤษภาคม 2560 // 31 พ.ค. – 6 มิ.ย. 2560 // 4 – 10 มิถุนายน 2560

7 – 13 มิถุนายน 2560 // 11 – 17 มิถุนายน 2560 // 14 – 20 มิถุนายน 2560

อัตราค่าบริการ	ราคา
ผู้ใหญ่ พักห้องคู่ (ห้องละ 2 ท่าน) ราคาท่านละ	49,900.-
ผู้ใหญ่ พัก 3 ท่าน 1 ห้อง (กรุณาอ่านข้อมูลเพิ่มเติมเรื่องโรงแรมที่พัก)	49,900.-
พักห้องเดี่ยว เพิ่มท่านละ	7,500.-
เด็ก (อายุไม่เกิน 12 ปี) 1 ท่าน พักกับผู้ใหญ่ 1 ท่าน	49,900.-
เด็ก (อายุไม่เกิน 12 ปี) 1 ท่าน พักกับผู้ใหญ่ 2 ท่าน (กรุณาอ่านข้อมูลเพิ่มเติมเรื่องโรงแรมที่พัก)	49,900.-
ในกรณีไม่ใช้ตัวเครื่องบิน ลดท่านละ	19,000.-
ในกรณีที่มีวีซ่าแล้วหรือดำเนินการยื่นวีซ่าเอง	3,500.-
ชั้นธุรกิจเพิ่มเงินจากราคาทัวร์ เริ่มต้นที่ท่านละ (ราคาสามารถยืนยันได้ก็ต่อเมื่อนั่ง CONFIRM เท่านั้น)	80,000.-
** โรงแรมในยุโรป ไม่อนุญาตให้เด็กอายุต่ำกว่า 7 ปี เข้าพักแบบไม่มีเตียงเสริม **	

อัตรานี้รวม

- ✓ ค่าตัวเครื่องบิน ชั้นประหยัด (ECONOMY CLASS) ที่ระบุวันเดินทางไปกลับพร้อมคณะ (ในกรณีมีความประสงค์อยู่ต่อ จะต้องไม่เกินจำนวนวัน และอยู่ภายใต้เงื่อนไขของสายการบิน)
- ✓ ค่าภาษีสนามบินทุกแห่งตามรายการ
- ✓ ค่ารถโค้ชปรับอากาศเที่ยวตามรายการ
- ✓ ค่าห้องพักในโรงแรมตามที่ระบุในรายการหรือเทียบเท่า (3 ดาว – 4 ดาว)

- ✓ ค่าอาหารตามที่ระบุในรายการ
- ✓ ค่าเข้าชมสถานที่ท่องเที่ยวตามรายการ
- ✓ ค่าประกันภัยการเดินทางรายบุคคล **(หากต้องการเงื่อนไขกรมธรรม์สอบถามได้จากเจ้าหน้าที่)**
 ค่าประกันอุบัติเหตุคุ้มครองในระหว่างการเดินทางวงเงินไม่เกินท่านละ 1,000,000 บาท
 ค่ารักษาพยาบาลในกรณีเกิดอุบัติเหตุวงเงินไม่เกินท่านละ 500,000 บาท (ตามเงื่อนไขกรมธรรม์)
 ลูกค้าน่าสนใจซื้อประกันการเดินทางสำหรับครอบคลุมเรื่องสุขภาพสามารถสอบถามข้อมูลเพิ่มเติมกับทางบริษัทได้
 เบี้ยประกันเริ่มต้น 341 บาท [ระยะเวลา 4-6 วัน]
 เบี้ยประกันเริ่มต้น 395 บาท [ระยะเวลา 7-10 วัน]
 ความครอบคลุมผู้เอาประกันที่มีอายุตั้งแต่แรกเกิด ถึง 85 ปี
 [รักษาพยาบาล 2 ล้าน, เสียชีวิตหรือเสียอวัยวะจากอุบัติเหตุ 1.5 ล้านบาท]
- ✓ ค่ามัคคุเทศก์ของบริษัทดูแลตลอดการเดินทาง (ไม่รวมทิปมัคคุเทศก์)
- ✓ **ค่าธรรมเนียมวีซ่าเข้าประเทศเซنگเก้น**
- ✓ ค่าทิปพนักงานขับรถตลอดรายการเดินทาง

อัตรานี้ไม่รวม

- ✗ ค่าธรรมเนียมการจัดทำหนังสือเดินทาง
- ✗ ค่าใช้จ่ายส่วนตัว อาทิเช่น ค่าเครื่องดื่มที่สั่งพิเศษ , ค่าโทรศัพท์ , ค่าซักรีด, ค่าธรรมเนียมหนังสือเดินทาง,ค่าน้ำหนักเกินจากทางสายการบินกำหนดเกินกว่า 30 กก.และมากกว่า 2 ชิ้น, ค่ารักษาพยาบาล กรณีเกิดการเจ็บป่วยจากโรคประจำตัว, ค่ากระเป๋าเดินทางหรือของมีค่าที่สูญหายในระหว่างการเดินทาง เป็นต้น
- ✗ ค่าธรรมเนียมน้ำมันและภาษีสนามบิน ในกรณีที่สายการบินมีการปรับขึ้นราคา
- ✗ ค่าทิปมัคคุเทศก์จากเมืองไทย (โดยมาตรฐาน 3 ยูโร ต่อคน ต่อวัน: 7 X 3 = 21 ยูโร หรือประมาณ 700 บาท)
- ✗ ค่าบริการยกกระเป๋าในโรงแรม ซึ่งท่านจะต้องดูแลกระเป๋าและทรัพย์สินด้วยตัวท่านเอง
- ✗ ค่าภาษีมูลค่าเพิ่ม 7%

เงื่อนไขการจองและชำระเงิน

- กรุณามัดจำ 20,000 บาท / ท่านหลังจากการจองภายใน 3 วัน โดยโอนเงินเข้าบัญชี (ที่นั่งจะยืนยันเมื่อได้รับเงินมัดจำแล้วเท่านั้น)
 ธนาคาร กรุงเทพ (สาขา พาราไดซ์)
 ชื่อบัญชี บจ.แกรนด์ฮอลิเดย์
 เลขที่บัญชี 068-706079-8 (ออมทรัพย์)
- แฟกซ์สลิปโอนเงินมาที่บริษัทฯ แฟกซ์ 02-3619689
- ส่งสำเนาหน้าพาสปอร์ตของผู้ที่เดินทาง ที่มีอายุการใช้งานไม่น้อยกว่า 6 เดือน เพื่อทำการจองคิวยื่นวีซ่า ภายใน 3 วันนับจากวันจอง หากไม่ส่งสำเนาหน้าพาสปอร์ตทางบริษัทขออนุญาติยกเลิกการจองทัวร์โดยอัตโนมัติ
- เมื่อได้รับการยืนยันว่ากรุ๊ปออกเดินทางได้ ลูกค้าจัดเตรียมเอกสารให้การขอวีซ่าได้ทันที
- หากท่านที่ต้องการออกตัวโดยสารภายในประเทศ (กรณีลูกค้าอยู่ต่างจังหวัด) ให้ท่านติดต่อเจ้าหน้าที่ก่อนออกบัตรโดยสารทุกครั้ง หากออกบัตรโดยสาร โดยมีแจ้งเจ้าหน้าที่ ทางบริษัทขอสงวนสิทธิ์ไม่รับผิดชอบค่าใช้จ่ายที่เกิดขึ้น

- การขึ้นวีซ่าในแต่ละสถานทูตมีการเตรียมเอกสาร และมีขั้นตอนการขึ้นวีซ่าไม่เหมือนกัน ทั้งแบบหมู่คณะและขึ้นรายบุคคล (แสดงตน) ท่านสามารถสอบถามข้อมูลเพื่อประกอบการตัดสินใจก่อนการจองได้จากทางเจ้าหน้าที่
- หากในคณะของท่านมีผู้ต้องการดูแลพิเศษ นั่งรถเข็น (WHEELCHAIR), เด็ก, ผู้สูงอายุ, มีโรคประจำตัว หรือไม่สะดวกในการเดินทางท่องเที่ยวในระยะเวลาเกินกว่า 4-5 ชั่วโมงติดต่อกัน ท่านและครอบครัวต้องให้การดูแลสมาชิกภายในครอบครัวของท่านเอง เนื่องจากการเดินทางเป็นหมู่คณะ หัวหน้าทัวร์มีความจำเป็นต้องดูแลคณะทัวร์ทั้งหมด

เงื่อนไขการชำระค่าทัวร์ส่วนที่เหลือ

**ทางบริษัทขอเก็บค่าทัวร์ส่วนที่เหลือ 20 วันก่อนการเดินทาง
หากท่านไม่ผ่านการอนุมัติวีซ่าหรือยกเลิกการเดินทางโดยเหตุจำเป็น
ทางบริษัทขอเก็บเฉพาะค่าใช้จ่ายที่เกิดขึ้นจริง**

กรณียกเลิกการเดินทาง

- แจ้งยกเลิก 45 วัน ขึ้นไปก่อนการเดินทาง คืนค่าใช้จ่ายทั้งหมด
- แจ้งยกเลิกภายใน 30-44 วันก่อนเดินทาง เก็บค่าใช้จ่าย ท่านละ 10,000 บาท
- แจ้งยกเลิกภายใน 16-29 วันก่อนเดินทาง เก็บค่าใช้จ่าย ท่านละ 20,000 บาท
- แจ้งยกเลิกน้อยกว่า 15 วันก่อนเดินทาง ทางบริษัทฯ ขอสงวนสิทธิ์ เก็บค่าใช้จ่ายทั้งหมด
- บริษัทขอสงวนสิทธิ์ในการเก็บค่าใช้จ่ายทั้งหมดกรณีท่านยกเลิกการเดินทางและมีผลทำให้คณะเดินทางไม่ครบตามจำนวนที่บริษัทฯ กำหนดไว้ (30ท่านขึ้นไป) เนื่องจากเกิดความเสียหายต่อทางบริษัทและผู้เดินทางอื่นที่เดินทางในคณะเดียวกันบริษัทต้องนำไปชำระค่าเสียหายต่างๆที่เกิดจากการยกเลิกของท่าน
- **กรณีเจ็บป่วย** จนไม่สามารถเดินทางได้ ซึ่งจะต้องมีใบรับรองแพทย์จากโรงพยาบาลรับรอง บริษัทฯ จะทำการเลื่อนการเดินทางของท่านไปยังคณะต่อไปแต่ทั้งนี้ท่านจะต้องเสียค่าใช้จ่ายที่ไม่สามารถเรียกคืนได้คือ ค่าธรรมเนียมในการมัดจำตัว และค่าธรรมเนียมวีซ่าตามที่สถานทูตฯ เรียกเก็บ
- **กรณียื่นวีซ่าแล้วไม่ได้รับการอนุมัติวีซ่าจากทางสถานทูต (วีซ่าไม่ผ่าน)** และท่านได้ชำระค่าทัวร์หรือมัดจำมาแล้ว ทางบริษัทฯ ขอเก็บเฉพาะค่าใช้จ่ายที่เกิดขึ้นจริง เช่น ค่าวีซ่าและค่าบริการยื่นวีซ่า / ค่ามัดจำตัวเครื่องบิน หรือค่าตัวเครื่องบิน (กรณีออกตัวเครื่องบินแล้ว) / ค่าส่วนต่างในกรณีที่กรุ๊ปออกเดินทางไม่ครบตามจำนวน
- **กรณีวีซ่าผ่านแล้ว แจ้งยกเลิกก่อนหรือหลังออกตัวโดยสาร** บริษัทฯ ขอสงวนสิทธิ์ในการ **ไม่คืนค่าทัวร์ทั้งหมด**
- **กรณีผู้เดินทางไม่สามารถเข้า-ออกเมืองได้** เนื่องจากปลอมแปลงหรือการห้ามของเจ้าหน้าที่ ไม่ว่าจะเหตุผลใดๆตามทางบริษัทขอสงวนสิทธิ์ในการ **ไม่คืนค่าทัวร์ทั้งหมด**

ข้อมูลเพิ่มเติมเรื่องตัวเครื่องบินและที่นั่งบนเครื่องบิน

- ทางบริษัทได้สำรองที่นั่งพร้อมชำระเงินมัดจำค่าตัวเครื่องบินแล้ว หากท่านยกเลิกทัวร์ ไม่ว่าจะด้วยสาเหตุใด ทางบริษัทฯ ขอสงวนสิทธิ์การเรียกเก็บค่ามัดจำตัวเครื่องบินซึ่งมีค่าใช้จ่ายประมาณ 1,000 – 5,000 บาทแล้วแต่สายการบินและช่วงเวลาเดินทาง
- หากตัวเครื่องบินทำการออกแล้ว แต่ท่านไม่สารรถออกเดินทางได้ ทางบริษัทขอสงวนสิทธิ์เรียกเก็บค่าใช้จ่ายตามที่เกิดขึ้นจริง และรอ REFUND จากทางสายการบิน ใช้เวลาประมาณ 3- 6 เดือนเป็นอย่างน้อย

- นั้่งที่ LONG LEG โดยปกติอยู่บริเวณทางออกประตูฉุกเฉิน และผู้ที่นั่งต้องมีคุณสมบัติตรงตามที่สายการบินกำหนด เช่น ต้องเป็นผู้ที่มีร่างกายแข็งแรงและช่วยเหลือผู้อื่นได้อย่างรวดเร็วในกรณีที่เครื่องบินมีปัญหา เช่น สามารถเปิดประตูฉุกเฉินได้(น้ำหนักประมาณ 20 กิโลกรัม) ไม่ใช่ผู้ที่มีปัญหาทางด้านสุขภาพและร่างกายและอำนาจในการให้ที่นั่ง LONG LEG ขึ้นอยู่กับทางเจ้าหน้าที่เช็คอินสายการบิน ตอนเวลาที่เช็คอินเท่านั้น

ข้อมูลเพิ่มเติมเรื่องโรงแรมที่พัก

- เนื่องจากการวางแผนห้องพักของแต่ละโรงแรมแตกต่างกัน จึงอาจทำให้ห้องพักแบบห้องเดี่ยว (SINGLE) ,ห้องคู่ (TWIN/DOUBLE) และห้องพักแบบ 3 ท่าน/3 เตียง (TRIPLE ROOM) ห้องพักต่างประเภทอาจจะไม่ติดกันและบางโรงแรมอาจจะไม่มีห้องพักแบบ 3 ท่าน แต่อาจจะได้เป็น 1 เตียงใหญ่กับ 1 เตียงพับเสริม
- โรงแรมในยุโรปส่วนใหญ่อาจจะไม่มีเครื่องปรับอากาศเนื่องจากอยู่ในแถบที่มีอุณหภูมิต่ำ
- กรณีที่มีงานจัดประชุมนานาชาติ (TRADE AIR) เป็นผลให้ค่าโรงแรมสูงขึ้นมากและห้องพักในเมืองเต็ม บริษัทฯขอสงวนสิทธิ์ในการปรับเปลี่ยนหรือย้ายเมืองเพื่อให้เกิดความเหมาะสม
- โรงแรมในยุโรปที่มีลักษณะเป็น TRADITIONAL BUILDING ห้องที่เป็นห้องเดี่ยวอาจเป็นห้องที่มีขนาดกะทัดรัด และไม่มีอ่างอาบน้ำ ซึ่งขึ้นอยู่กับการออกแบบของแต่ละโรงแรมนั้นๆ และห้องแต่ละห้องอาจมีลักษณะแตกต่างกัน



ข้อมูลเบื้องต้นในการเตรียมเอกสารยื่นวีซ่าและการยื่นขอวีซ่า

- การพิจารณาวีซ่าเป็นดุลยพินิจของสถานทูต มิใช่บริษัททัวร์ การเตรียมเอกสารที่ดีและถูกต้องจะช่วยให้การพิจารณาของสถานทูตง่ายขึ้น
- กรณีท่านใดต้องใช้พาสปอร์ตเดินทาง ช่วงระหว่างยื่นวีซ่า หรือ ก่อนเดินทางกับทางบริษัท ท่านต้องแจ้งให้ทางบริษัทฯ ทราบล่วงหน้าเพื่อวางแผนในการขอวีซ่าของท่าน ซึ่งบางสถานทูตใช้เวลาในการพิจารณาวีซ่าที่ค่อนข้างนานและอาจไม่สามารถดึงเล่มออกมาระหว่างการพิจารณาอนุมัติวีซ่าได้
- สำหรับผู้เดินทางที่ศึกษาหรือทำงานอยู่ต่างประเทศ จะต้องดำเนินเรื่องการขอวีซ่าด้วยตนเองในประเทศที่ตนพำนักหรือศึกษาอยู่เท่านั้น
- หนังสือเดินทางต้องมีอายุไม่ต่ำกว่า 6 เดือน โดยนับวันเริ่มเดินทางออกนอกประเทศ หากนับแล้วต่ำกว่า 6 เดือน ผู้เดินทางต้องไปยื่นคำร้องขอทำหนังสือเดินทางเล่มใหม่ และกรุณาเตรียมหนังสือเดินทางเล่มเก่า ให้กับทางบริษัทด้วย เนื่องจากประวัติการเดินทางของท่านจะเป็นประโยชน์อย่างยิ่งในการยื่นคำร้องขอวีซ่า และจำนวนหน้าหนังสือเดินทางต้องเหลือว่างสำหรับติดวีซ่าไม่ต่ำกว่า 3 หน้า
- ท่านที่ใส่ปกหนังสือเดินทางกรุณาถอดออก หากมีการสูญหาย บริษัทฯ จะไม่รับผิดชอบต่อปกหนังสือเดินทางนั้นๆ และพาสปอร์ต ถือเป็นหนังสือของทางราชการ ต้องไม่มีรอยฉีกขาด หรือ การขีดเขียน หรือ แต่งเติมใดๆ ในเล่ม

เอกสารประกอบการขอวีซ่าเชงเก้น (ฝรั่งเศส)

ใช้เวลาทำการอนุมัติวีซ่านับจากวันยื่นประมาณ 15 วันทำการ

ยื่นวีซ่าแสดงตนที่สถานทูตหรือศูนย์ยื่นวีซ่า

สถานทูตไม่อนุญาตให้ตั้งเล่มพาสปอร์ตออกมาระหว่างการพิจารณา

1. หนังสือเดินทาง (PASSPORT) หนังสือเดินทาง ต้องมีหน้าเหลือสำหรับประทับวีซ่าอย่างน้อย 2 หน้า **อายุการใช้งานเหลือไม่น้อยกว่า 6 เดือน นับจากหลังวันเดินทางกลับ** และหนังสือเดินทางจะต้องไม่ชำรุด ฉีกขาด มีรอยขีดเขียน (สำหรับท่านที่มีหนังสือเดินทางเล่มเก่า กรุณานำมาประกอบการยื่นวีซ่าด้วย)

2. รูปถ่าย รูปถ่ายสีหน้าตรงขนาด **1.5 X 2 นิ้ว** จำนวน 2 ใบ (ใช้รูปสีพื้นหลัง **ขาวเท่านั้น** ถ่ายไว้ไม่เกิน 6 เดือน , สดักเกอร์ใช้ไม่ได้, ห้ามสวมแว่นตาหรือเครื่องประดับ) **สัดส่วนใบหน้าตั้งแต่ปลายคาง จนถึงศีรษะประมาณ 3 ซม.** (กรุณาอย่าให้รูปเลอะหมึก และอย่าให้รูปมีรอยลวดเย็บกระดาษ เพราะสถานทูตจะไม่รับรูปแบบนี้ ท่านอาจจะต้องถ่ายใหม่)



3. สำเนาทะเบียนบ้าน/บัตรประชาชน/สูติบัตร (กรณีเด็กอายุต่ำกว่า 20 ปี)/ทะเบียนสมรส/ทะเบียนหย่า/มรณะบัตร/ใบเปลี่ยนชื่อ-นามสกุล (ถ้าเคยเปลี่ยน) **พร้อมทั้งฉบับแปลเป็นภาษาอังกฤษ**

4. หลักฐานการเงิน

- กรณีผู้เดินทางออกค่าใช้จ่ายเอง ใช้ **BANK STATEMENT** บัญชีออมทรัพย์ **ย้อนหลัง 3 เดือน** ของผู้เดินทาง **ขอจากทางธนาคารเท่านั้น** ต้องเป็น **STATEMENT** ตัวเต็มจากธนาคารเท่านั้น ไม่ใช่สำเนาจากสมุดบัญชี และ อัปเดตไม่เกิน 15 วันหรืออยู่ในเดือนที่ยื่นวีซ่า **สถานทูตไม่รับพิจารณาบัญชีกระแสรายวันและบัญชีฝากประจำ**
- กรณีผู้เดินทางไม่ได้ออกค่าใช้จ่ายเอง ใช้สำเนา **BANK STATEMENT** บัญชีออมทรัพย์(ของผู้ที่ออกค่าใช้จ่าย) **ย้อนหลัง 3 เดือน**

5. หลักฐานการทำงาน(ภาษาอังกฤษและเป็นหลักฐานปัจจุบันเท่านั้น)

- กรณีเป็นพนักงาน หนังสือรับรองการทำงานจากบริษัทฯ เป็นภาษาอังกฤษ ระบุตำแหน่ง, เงินเดือน, วันเริ่มทำงานและช่วงเวลาที่ยื่นวีซ่าให้ลาหยุด **ต้องมีอายุ 1 เดือนก่อนยื่นวีซ่า** **ต้องสะกด ชื่อ-สกุล ให้ตรงตามหน้าพาสปอร์ต**
- กรณีเจ้าของกิจการ สำเนาใบทะเบียนการค้าและหนังสือรับรองการจดทะเบียนที่มีชื่อของผู้เดินทางเป็นกรรมการหรือหุ้นส่วน พร้อมทั้ง เซ็นชื่อรับรองสำเนาและประทับตราบริษัทฯ (อายุสำเนาไม่เกิน 3 เดือน) **พร้อมทั้งฉบับแปลเป็นภาษาอังกฤษ**
- กรณีเป็นนักเรียน หรือ นักศึกษา ใช้หนังสือรับรองจากทางโรงเรียนหรือสถาบันที่กำลังศึกษาอยู่ (สถานทูตไม่รับเอกสารที่เป็นบัตรนักเรียน ไม่ว่าจะในช่วงปิดเทอมและ**ต้องมีอายุ 1 เดือน**ก่อนยื่นวีซ่า) **ต้องสะกดชื่อ-สกุล ให้ตรงตามหน้าพาสปอร์ต**

6. **กรณีเด็กไม่ได้เดินทางไปต่างประเทศพร้อมบิดา มารดา**

- **หากเด็กเดินทางไปกับบิดา** จะต้องหนังสือยินยอมจากมารดา โดยมารดาจะต้องตัดหนังสือระบุนยินยอมให้บุตรเดินทางไปต่างประเทศกับบิดา โดยมีการรับรองค่าใช้จ่ายพร้อมแจ้งความสัมพันธ์และยินดีชดเชยค่าเสียหายที่อาจจะเกิดขึ้นโดยคัดฉบับจริงจากอำเภอต้นสังกัด **พร้อมทั้งฉบับแปลเป็นภาษาอังกฤษ** พร้อมแนบสำเนาบัตรประชาชนหรือหน้าพาสปอร์ตมารดามาด้วย
- **หากเด็กเดินทางไปกับมารดา** จะต้องหนังสือยินยอมจากบิดา โดยบิดาจะต้องตัดหนังสือระบุนยินยอมให้บุตรเดินทางไปต่างประเทศกับมารดา โดยมีการรับรองค่าใช้จ่ายพร้อมแจ้งความสัมพันธ์และยินดีชดเชยค่าเสียหายที่อาจจะเกิดขึ้นโดยคัดฉบับจริงจากอำเภอต้นสังกัด **พร้อมทั้งฉบับแปลเป็นภาษาอังกฤษ** พร้อมแนบสำเนาบัตรประชาชนหรือหน้าพาสปอร์ตบิดามาด้วย
- **หากเด็กไม่ได้เดินทางไปพร้อมทั้งบิดาและมารดา** ทั้งบิดาและมารดาจะต้องตัดหนังสือระบุนยินยอมให้บุตรเดินทางไปต่างประเทศกับใคร **และมีความสัมพันธ์อะไรกันกับเด็ก** โดยมีการรับรองค่าใช้จ่ายพร้อมแจ้งความสัมพันธ์และยินดีชดเชยค่าเสียหายที่อาจจะเกิดขึ้นโดยคัดฉบับจริงจากอำเภอต้นสังกัด **พร้อมทั้งฉบับแปลเป็นภาษาอังกฤษ** พร้อมแนบสำเนาบัตรประชาชนหรือหน้าพาสปอร์ตบิดาและมารดามาด้วย พร้อมทั้งแนบสถานะทางการทำงานและการเงินของบิดาหรือมารดาเพื่อรับรองแก่บุตรด้วย
- **กรณีเด็กที่บิดา-มารดาหย่าร้าง** จะต้องแนบสำเนาใบหย่า และมีการสลักหลังโดยมีรายละเอียดว่าฝ่ายใดเป็นผู้มีอำนาจปกครองบุตรแต่เพียงผู้เดียว **พร้อมทั้งฉบับแปลเป็นภาษาอังกฤษ**

*****กรณีเด็กอายุต่ำกว่า 18 ปี** บิดาและมารดาเซ็นชื่อรับรองในรูปแบบฟอร์มสมัครวีซ่า พร้อมกับเดินทางมาสัมภาษณ์กับบุตรที่สถานทูตด้วย

7. **เบอร์มือถือที่ติดต่อได้สะดวกพร้อมอีเมล**

- 8. **กรุณากรอกข้อมูลภาษาไทยตามแบบฟอร์มที่แนบมาให้ถูกต้องด้วย** เนื่องจากเป็นข้อมูลที่ต้องส่งให้กับทางสถานทูต ทางบริษัทฯ ไม่สามารถกรอกแทนท่านได้ เพราะถ้าข้อมูลผิดพลาด ท่านอาจจะถูกปฏิเสธวีซ่าได้
- 9. ท่าน**ไม่จำเป็นต้องเซ็นรับรองสำเนาถูกต้อง** ให้ท่านเซ็นเฉพาะ **แบบฟอร์มใบคำร้องขอวีซ่าเท่านั้น**

เอกสารยื่นวีซ่าอาจมีการปรับเปลี่ยนและขออัปเดตเพิ่มเติมได้
ทุกเวลา หากทางสถานทูตแจ้งขอเพิ่มเติม

แบบฟอร์มสำหรับกรอกข้อมูลยื่นวีซ่าเชงเกนประเทศฝรั่งเศส

(กรุณากรอกข้อมูลให้ครบถ้วนตามความเป็นจริง เนื่องจากจะมีผลต่อการพิจารณาวีซ่าของท่าน)

ชื่อ – นามสกุล ผู้เดินทาง [ภาษาไทย].....

1. นามสกุล [ภาษาอังกฤษ].....

2. นามสกุลตอนเกิด [ภาษาอังกฤษ].....

3. ชื่อตัว [ภาษาอังกฤษ].....

4. วัน / เดือน / ปี (ค.ศ.) เกิด.....

5. สถานที่เกิด (จังหวัด)

6. ประเทศที่เกิด.....

7. สัญชาติปัจจุบัน สัญชาติโดยกำเนิด หากต่างจากปัจจุบัน.....

8. เพศ ชาย หญิง

9. สถานภาพ โสด แต่งงาน (จดทะเบียน) แต่งงาน (ไม่จดทะเบียน)

หย่า แยกกันอยู่ หม้าย (คู่สมรสเสียชีวิต)

อื่นๆ (โปรดระบุ).....

10. ในกรณีที่ผู้สมัครขอวีซ่า **เป็นเด็ก อายุต่ำกว่า 18** ปีบริบูรณ์ ให้ใส่ชื่อ และที่อยู่ ผู้ปกครอง

.....
.....

11. ที่อยู่ของ **ผู้ขอวีซ่า**

.....
.....

หมายเลขโทรศัพท์มือถือ.....

10. อาชีพปัจจุบัน **(หากค้าขาย ให้ระบุด้วยว่าค้าขายอะไร เช่น ขายเสื้อผ้า ขายอาหาร เป็นต้น)**

.....

13. **ชื่อบริษัทหรือร้านค้า และที่อยู่** หมายเลขโทรศัพท์ / สำหรับนักเรียน นักศึกษา กรุณากรอก **ชื่อ ที่อยู่ของสถาบันศึกษา**

.....
.....

14. วีซ่าเชงเกนที่เคยได้รับในระยะเวลา 3 ปีที่ผ่านมา

ไม่เคย

เคยได้ ใช้ได้ตั้งแต่วันที่..... ถึงวันที่.....

15. เคยถูกพิมพ์ลายนิ้วมือเพื่อการขอวีซ่าเชงเกนก่อนหน้า

ไม่เคย เคย (กรุณาระบุวันที่ หากทราบ).....

16. ท่านเคยถูกปฏิเสธวีซ่าหรือไม่

ไม่เคย เคย (เหตุผลในการปฏิเสธ).....

17. ความรับผิดชอบค่าใช้จ่ายในการดำรงชีพระหว่างการเดินทางและพำนักอยู่ของผู้ร้องขอ

ตัวผู้ขอวีซ่าเอง

มีผู้อื่นออกให้(ญาติ/บริษัท/องค์กร)

กรุณาระบุชื่อ

สิ่งที่ช่วยในการดำรงชีพ

สิ่งที่ช่วยในการดำรงชีพ

เงินสด

เงินสด

เช็คเดินทาง

ที่พักที่มีผู้จัดหาให้

บัตรเครดิต

ชำระค่าที่พักล่วงหน้าแล้ว

ค่าใช้จ่ายทั้งหมดระหว่างพำนักมีผู้ออกให้

ชำระค่าพาหนะล่วงหน้าแล้ว

ชำระค่าพาหนะล่วงหน้าแล้ว

อื่นๆ (โปรดระบุ)

อื่นๆ (โปรดระบุ)

หมายเหตุ การอนุมัติวีซ่าเป็นดุลพินิจของทางสถานทูต ทางบริษัทไม่มีส่วนเกี่ยวข้องใดๆ
ทั้งสิ้น ทั้งนี้บริษัทเป็นเพียงตัวกลางและคอยบริการอำนวยความสะดวกให้แก่ผู้เดินทาง
เท่านั้น