

# เบลเยียม ลักเซมเบิร์ก เยอรมัน เนเธอร์แลนด์ 8 วัน 5 คืน



นำท่านบินตรงสู่กรุงบรัสเซล (BRUSSEL) ประเทศเบลเยียม โดยสายการบินไทย **THAI** ด้วยโปรแกรมเที่ยวสบายๆไม่เหนื่อย เยือนจัตุรัสกรองด์ปราซ (GRAND PLACE) จัตุรัสที่กล่าวกันว่าสวยที่สุดในยุโรป แวะทักทายน้องเล็กของประเทศในกลุ่ม เบนลักซ์ที่ลักเซมเบิร์ก (LUXEMBOURG) กลางหุบเขาอันสวยงาม นำท่านล่องเรือ RHINE CRUISE ชมความงามสองฝากฝั่งแม่น้ำไรน์ เข้าชมปราสาท อันโดดเด่นเป็นสง่าที่ไฮเดลเบิร์ก (HEIDELBERG CASTLE) นำท่านชมความยิ่งใหญ่ของ มหาวิหารโคโลญ (COLOGNE CATHEDRAL) ล่องเรือเที่ยวอัมสเตอร์ดัม (AMSTERDAM) ดินแดนแห่งเสรีภาพ

**กำหนดการเดินทาง : มีนาคม - พฤษภาคม 2560**

วันแรก

สนามบินสุวรรณภูมิ

21.30 น.

คณะพร้อมกัน ณ สนามบินสุวรรณภูมิ อาคารผู้โดยสารระหว่างประเทศประตู 2 เคาน์เตอร์ D สายการบินไทย พบเจ้าหน้าที่คอยอำนวยความสะดวก

วันที่สอง

กรุงบรัสเซลส์(ประเทศเบลเยียม) – อนุสรณ์อะโตเมียม – กรุงลักเซมเบิร์ก (ประเทศลักเซมเบิร์ก)

00.30 น.

ออกเดินทางสู่กรุงบรัสเซลส์ โดยสายการบินไทย เที่ยวบินที่ TG 934

07.40 น.

ถึงสนามบินบรัสเซลส์ (BRUSSEL) ประเทศเบลเยียม (เวลาท้องถิ่นช้ากว่าประเทศไทย 5 ชั่วโมง) นำท่านผ่านขั้นตอนการตรวจคนเข้าเมืองและศุลกากร สถานที่ตั้งสำนักงานใหญ่องค์การสนธิสัญญาป้องกันแอตแลนติกเหนือ หรือนาโต้ จากนั้นนำท่านชมและ **ถ่ายรูปเป็นที่ระลึกกับอนุสรณ์อะโตเมียม (ATOMIUM)** ซึ่งเป็นสัญลักษณ์ในการจัดงานแสดงสินค้าโลก“เอ็กซ์โป” เมื่อปี ค.ศ.1958 ถูกสร้างขึ้นโดยจำลองโลหะในลักษณะใสเหมือนคริสตัล โดยขนาดใหญ่กว่าโมเดลของจริงถึง 165 พันล้านเท่า

เที่ยง

**รับประทานอาหารกลางวัน ณ ภัตตาคาร อาหารจีน**

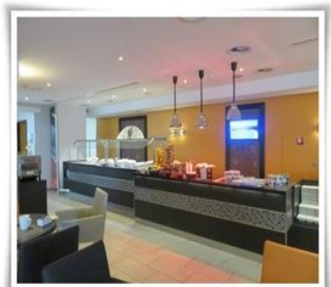
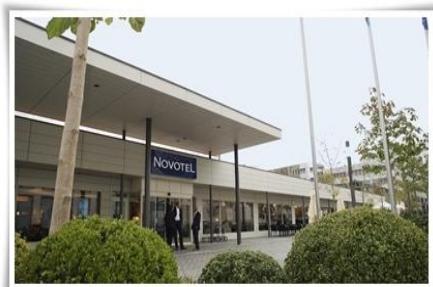
นำท่านเดินทางโดยรถโค้ชสู่ **กรุงลักเซมเบิร์ก (LUXEMBOURG) ประเทศลักเซมเบิร์ก** นครรัฐที่มีพื้นที่ขนาดเล็กที่สุดแห่งหนึ่งของยุโรป (2,586 ตร.กม.) ผ่านชมย่านเมืองเก่าแห่งลักเซมเบิร์ก เมืองแห่งแกรนด์ดยุก ผ่านชมสะพานสมัยโรมัน โบสถ์โนเตอร์อะดาม ประติมากรรมสำริดของแกรนด์ดัชเชส ชาร์ล็อตต์ ศาลาว่าการเมือง พระราชวังที่ประทับของแกรนด์ดยุก อาคารรัฐสภา โบสถ์เซนต์ไมเคิล และป้อมปราการสมัยโรมัน ชมวิวทิวทัศน์ของเมืองที่บ้านเรือนตั้งเรียงรายอยู่ในแนวหุบเขาที่สวยงามยิ่ง ใช้เวลาเดินทางประมาณ 3 ชม.



ค่ำ

**รับประทานอาหารค่ำ ณ ภัตตาคารอาหารพื้นเมือง**

**นำคณะเข้าสู่ที่พัก ณ NOVOTEL KIRCHBERG หรือเทียบเท่า**



**วันที่สาม เมืองไฮเดลเบิร์ก – ปราสาทไฮเดลเบิร์ก – ประตูคินเดียว – ถังไวน์ที่ใหญ่ที่สุดในโลก – แฟรงก์เฟิร์ต (ประเทศเยอรมัน) – จัตุรัสโรเมอร์ – สถานีรถไฟแฟรงก์เฟิร์ต - ถนนZEIL**

**เช้า รับประทานอาหารเช้า ณ ห้องอาหารของโรงแรม**

จากนั้นออกเดินทางโดยรถโค้ชสู่ **เมืองไฮเดลเบิร์ก (HEIDELBERG)** เป็นเมืองที่สวยงามโรแมนติก ตั้งอยู่บริเวณฝั่งแม่น้ำเน็คการ์ (NECKAR RIVER) อดีตเมืองศูนย์กลางการศึกษาที่สำคัญของเยอรมัน เป็นที่ตั้งของมหาวิทยาลัยไฮเดลเบิร์ก ซึ่งเป็นมหาวิทยาลัยแห่งแรกของเยอรมัน ด้วยความสวยงามของเมืองนี้ ทำให้มีนักท่องเที่ยวนับล้านคนในแต่ละปีต้องมาเยือนเมืองแห่งนี้ แล้วนำท่านผ่านชมย่านการค้าและแหล่งรวมของนักศึกษานานาชาติ จากนั้นนำเข้าชม **ปราสาทไฮเดลเบิร์ก (HEIDELBERG CASTLE)** ที่สร้างขึ้นอยู่บนเชิงเขาเหนือแม่น้ำเน็คการ์ ซึ่งสามารถมองเห็นวิวทิวทัศน์ของเมืองได้โดยรอบ โดยตัวปราสาทสร้างด้วยหินทรายสีแดงซึ่งมีอายุกว่า 900 ปี ชม **ประตูคินเดียว (ELISABETH'S GATE)** ที่สร้างขึ้นโดยคำสั่งของพระเจ้าเฟเดอริก ที่สร้างเพื่อเป็นของขวัญวันเกิดแก่ พระมเหสี อลิซาเบธ ซึ่งสร้างเสร็จภายในคินเดียว จากนั้นชม **ถังไวน์ที่ใหญ่ที่สุดในโลก** มีความจุถึง 220,000 ลิตร ใช้เวลาเดินทางประมาณ 3.30 ชม.

**เที่ยง รับประทานอาหารกลางวัน ณ ภัตตาคารอาหารไทย**

หลังทานอาหารนำท่านเดินทางโดยรถโค้ชสู่ **นครแฟรงก์เฟิร์ต (FRANKFURT)** ศูนย์กลางทางเศรษฐกิจและพาณิชย์ที่สำคัญของเยอรมนีนำชม **จัตุรัสโรเมอร์ (ROMERBERG)** ซึ่งเป็นจัตุรัสที่เก่าแก่ที่สุดในเมือง ด้านข้างก็คือ THE ROMER หรือ FRANKFURT CITY HALL หรือศาลาว่าการเมือง ตั้งอยู่ทางด้านตะวันตกเฉียงเหนือของจัตุรัส ผ่านชม **สถานีรถไฟแฟรงก์เฟิร์ต** ซึ่งถือได้ว่าเป็นสถานีรถไฟต้นแบบของหัวลำโพงในประเทศไทย โดยครั้งเมื่อคราวเสด็จประพาสยุโรปของรัชกาลที่ 5 เสด็จเดินเล่นย่าน **ถนน ZEIL** ที่มีห้างสรรพสินค้าที่ทันสมัยและร้านค้ามากมาย ให้ท่านได้เลือกซื้อสินค้าแฟชั่นหลากหลายระยะทาง 88 กม.ใช้เวลาเดินทางประมาณ 1.30 ชม.



**ค่ำ รับประทานอาหารค่ำ ณ ภัตตาคารอาหารจีน**

**นำคณะเข้าสู่ที่พัก ณ QGREEN HOTEL BY MELIA หรือเทียบเท่า**



**เช้า** **รับประทานอาหารเช้า ณ ห้องอาหารของโรงแรม**

นำท่านเดินทางโดยรถโค้ชสู่ **ท่าเรือบ็อบพาร์ด (BOPPARD)** นำท่าน **ล่องเรือ** ชมความสวยงามของแม่น้ำไรน์ แม่น้ำสายสำคัญที่สุดสายหนึ่งของยุโรป ชมทัศนียภาพอันสวยงามตลอดสองฟากฝั่งแม่น้ำ ผ่านแหล่งปลูกองุ่นที่ใช้ผลิตไวน์ขาวอันมีชื่อเสียงที่สุดของเยอรมัน เพลิดเพลินกับทิวทัศน์ของไร่องุ่นปราสาทของโบราณอายุกว่า 600 ปี และอาคารบ้านเรือนของอดีตเหล่าขุนนางเยอรมันที่เรียงรายอยู่สองฟากฝั่งแม่น้ำ ผ่านบริเวณผาหินโลเรอไลย์ (LORELEY ROCK) ซึ่งมีตำนานเรื่องเล่าขานอันลึกลับของเสียงสะท้อนที่เกิดขึ้นบริเวณนั้น และขึ้นฝั่งที่ **ท่าเรือเซนต์กอร์ (ST. GOAR)**

**เที่ยง** **รับประทานอาหารกลางวัน ณ ภัตตาคารอาหารพื้นเมือง (ขาหมูเยอรมัน)**

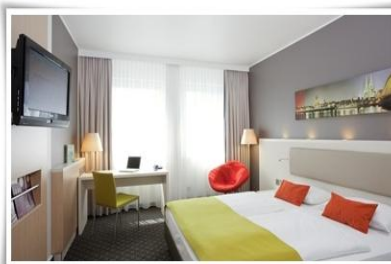
จากนั้นเดินทางสู่ **เมืองโคโลญ (COLOGNE)** เมืองสำคัญริมแม่น้ำไรน์ และเป็นเมืองใหญ่อันดับ 4 ของประเทศเยอรมนี ศูนย์กลางทางการค้า งานศิลปะ และอุตสาหกรรม ทั้งยังเป็นแหล่งผลิตน้ำหอมออดิโคโลญ 4711 อันลือชื่อ นำเที่ยวชมตัวเมืองโคโลญ เมืองเก่าสมัยโรมันเรื่องอำนาจ **ถ่ายรูปกับมหาวิหารโคโลญ (COLOGNE CATHEDRAL)** โดยเริ่มก่อสร้างมาตั้งแต่ปี 1248 แต่มีปัญหาให้ต้องหยุดพักการก่อสร้างไปบ้าง จึงต้องใช้เวลากว่าหกร้อยปีจึงสร้างเสร็จสมบูรณ์ และ สร้างเสร็จในปี 1880 มหาวิหารโคโลญเป็นศาสนสถานของคริสต์ศาสนาโรมันคาทอลิก นับเป็นวิหารที่ใหญ่และสูงที่สุดในโลกในสมัยนั้น ลักษณะสถาปัตยกรรมแบบโกธิก เป็นหอคอยแฝดสูง 157 เมตร กว้าง 86 เมตร ยาว 144 เมตร สร้างเพื่ออุทิศให้นักบุญปีเตอร์ และพระแม่มารี ระยะทาง 124 กม. ใช้เวลาเดินทางประมาณ 2 ชม.



ค่ำ

**รับประทานอาหารค่ำ ณ ภัตตาคารอาหารจีน**

**นำคณะเข้าสู่ที่พัก ณ MERCURE SEVERINSHOF CITY หรือเทียบเท่า**



วันที่ห้า

โคโลญ – ซ้อปิ้ง ROERMOND OUTLET – เทศกาลดอกไม้ – หมู่บ้านกังหันลมชาวนสคันส์ – อัมสเตอร์ดัม

**เช้า** **รับประทานอาหารเช้า ณ ห้องอาหารของโรงแรม**

นำท่านสู่ **MCARTHUR GLEN DESIGNER OUTLET ROERMOND** ประเทศเนเธอร์แลนด์ เอาท์เลทขนาดใหญ่ที่เป็นแหล่งช้อปปิ้งของคนเนเธอร์แลนด์, เยอรมัน และ เบลเยียม ที่นิยมมาเลือกซื้อสินค้าราคา ย่อมเยานานาชนิด อิสระให้ท่านได้เลือกซื้อสินค้าแบรนด์เนมต่างๆ อาทิเช่น GUCCI, PRADA, BALLY, HUGO BOSS ,BENETTON, BURBERRY, CALVIN KLEIN, VICTORIANOX, GEOX, GUESS, LACOSTE , NIKE, OAKLEY, DIESEL และอื่นๆอีกมากมาย ระยะทาง 94 กม. ใช้เวลาเดินทางประมาณ 1.30 ชม.

**เที่ยง** **อิสระอาหารกลางวัน ภายในเอาท์เลท เพื่อไม่รบกวนการช้อปปิ้ง**

**บ่าย**

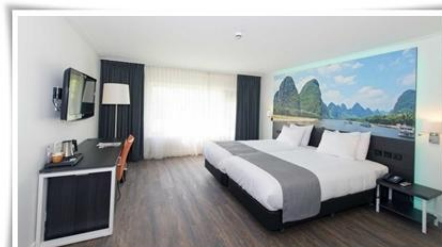
จากนั้นนำท่านเดินทางเข้าสู่กรุง **อัมสเตอร์ดัม (AMSTERDAM)** เมืองแห่งแสงสี และอิสระเสรีภาพ ของนักท่องเที่ยวจากทั่วโลก นำท่านผ่านชมเมืองที่มากมายไปด้วยพิพิธภัณฑ์ระดับโลกต่างๆ มากมาย(**งานเทศกาลดอกไม้ที่เนเธอร์แลนด์ มีตั้งแต่วันที่ 23 มีนาคม – 21 พฤษภาคม 2560**)(**คณะเดินทางวันที่ 22 มี.ค. 2560 เป็นต้นไป**) นำท่านเดินทางสู่ **เทศกาลดอกไม้ที่สวนเคอเคนฮอฟ (KEUKENHOF)** มีพื้นที่กว่า 200 ไร่ เชิญอิสระตามอัชฌาศัยกับการชื่น ชมความสวยงามของดอกไม้บานาพันธุ์หลากหลายสีที่ ท่านจะชื่นชอบและประทับใจ เพลิดเพลินกับหมู่มวลของดอกทิวลิป หลากหลายสีต้นและไม้ดอกนานาพันธุ์ที่บานสะพรั่งอยู่ในสวนสวยและเรือนกระจก เช่น ไฮยาซินธ์ จิเรเนียม ลิลลี่ เป็นต้น)จากนั้นนำท่านเดินทางสู่ **หมู่บ้านกังหันลมชาวนสคันส์ (Zaanse Schans)** ให้ท่านได้ถ่ายรูปเป็นที่ระลึกกับกังหันลม สัญลักษณ์ที่สำคัญอย่างหนึ่งของชาวดัตช์ และชมการสาธิตวิธีการผลิตรองเท้าไม้ของชาวดัตช์ที่ใช้ใ้ในชีวิตประจำวันในงานอาชีพต่างๆพร้อมเชิญเลือกซื้อสินค้าของที่ระลึก แล้วนำท่านเดินทางต่อสู่กรุง **อัมสเตอร์ดัม (AMSTERDAM)** เมืองหลวงของเนเธอร์แลนด์ ระยะทาง 193 กม. ใช้เวลาเดินทางประมาณ 2.30 ชม.



**ค่ำ**

**รับประทานอาหารค่ำ ณ ภัตตาคารอาหารจีน**

**นำเข้าสู่ที่พัก ณ GRAND AMSTELVEEN HOTEL หรือเทียบเท่า**



## วันที่หก

## อัมสเตอร์ดัม- ล่องเรือ -จัตุรัสดัมสแควร์ - บริสเซลส์- จัตุรัสกรองด์ปลาซ

### เช้า **รับประทานอาหารเช้า ณ ห้องอาหารของโรงแรม**

นำท่านชม **เมืองอัมสเตอร์ดัม** โดยการล่องเรือหลังคากระจก ลัดเลี้ยวเข้าตามลำคลอง สัมผัสชีวิตความเป็นอยู่ รวมทั้งสภาพบ้านเรือนเก่าแก่อันงดงามสืบทอดมาตั้งแต่สมัยศตวรรษที่ 17 และทัศนียภาพของบ้านเรือนอันสวยงามอย่างมีเอกลักษณ์ จากนั้นเข้าชมสถาบันสอนการเขียนเพชรที่มีชื่อเสียงท่านจะได้สัมผัสและเรียนรู้พื้นฐานในการดูและการเขียนเพชรในรูปแบบต่างๆ พร้อมกันนั้นยังได้มีโอกาสเลือกซื้อเพชรเม็ดงามในราคาโรงงาน และท่านสามารถเลือกชมสินค้าอื่น อย่างนาฬิกาข้อมือชื่อดังมากมาย อาทิ เช่น ROLEX,PANERAI,TAG HEUER, IWC, PIAGET, LONGINES, OMEGA, TISSOT, CARTIER, BREITLING, CHOPARD รวมไปถึงนาฬิกาแฟชั่นอย่าง GUCCI,DIESEL, DKNY, CHANEL, ICE ,EMPORIO ARMANI, SWATCH, MICHEAL KORS, TOMMY HILFIGER ฯลฯ จากนั้นนำท่านเดินเที่ยวชมและเลือกซื้อสินค้าที่บริเวณ **จัตุรัสดัมสแควร์(DAM SQUARE)** ศูนย์กลางของเมืองที่มีอนุสรณ์สงครามเพื่อรำลึกถึงทหารที่เสียชีวิตในสงครามโลกครั้งที่ 2 และอดีตศาลว่าการเมืองที่หลุยส์ โบนาปาร์ต เคยใช้เป็นพระราชวังหลวงในช่วงที่จักรพรรดินโปเลียนแห่งฝรั่งเศสเรืองอำนาจ

### เที่ยง **รับประทานอาหารกลางวัน ณ ภัตตาคารอาหารจีน**

นำท่านเดินทางโดยรถบัสสู่ **กรุงบริสเซลส์ (BRUSSELS)** เมืองหลวงของประเทศเบลเยียม จากนั้นเข้าชม **จัตุรัสกลางเมืองจัตุรัสกรองด์ปราช (GRAND PLACE)** ที่มีชื่อเสียงกล่าวขานกันว่าสวยที่สุดแห่งหนึ่งในยุโรป ชมศาลว่าการเมืองและอาคารที่สวยงามโดยรอบจัตุรัส นำชมและถ่ายรูปกับ **แมนเนเกนพิส (MANNEKEN PIS)** ซึ่งเป็นประติมากรรมเด็กชายตัวเล็กๆกำลังยื่นแอมตัวปัสสาวะอย่างน่ารัก ถือเป็นรูปปั้นผู้สร้างประวัติศาสตร์และตำนานพื้นเมืองของชาวเบลเยียมระยะทาง 204 กม. ใช้เวลาเดินทางประมาณ 3 ชม.

### ค่ำ **รับประทานอาหารค่ำ ณ ภัตตาคารอาหารจีน**

**นำท่านเข้าสู่ที่พัก ณ RAMADA BRUSSELS WOLUWE HOTEL หรือเทียบเท่า**



## วันที่เจ็ด

## บริสเซลส์ – สนามบิน

### เช้า **รับประทานอาหารเช้า ณ ห้องอาหารของโรงแรม**

09.30 น. นำท่านเดินทางสู่ สนามบริสเซลส์ เพื่อให้ท่านมีเวลาในการทำคืนภาษี (TAX REFUND) และได้ซื้อป้ิงสินค้าปลอดภาษี ระยะทาง 15 กม.ใช้เวลาเดินทางประมาณ 30 นาที

13.30 น. ออกเดินทางกลับสู่กรุงเทพฯ โดยสายการบินไทย เที่ยวบินที่ TG 935 (คณะตั้งแต่วันที่ 10 เม.ย.60 เป็นต้นไป ออกเดินทางเวลา 13.10 และถึง กรุงเทพฯ เวลา 06.10 น)

วันที่แปด กรุงเทพฯ

05.35 น. คณะเดินทางกลับถึง สนามบินสุวรรณภูมิ โดยสวัสดิภาพ

**\*\* หมายเหตุ : โปรแกรมอาจมีการเปลี่ยนแปลงตามความเหมาะสม\*\***

**(ร้านค้าในยุโรปส่วนใหญ่จะปิดทำการในวันอาทิตย์ และ โปรแกรมอาจมีการสลับตามความเหมาะสม)**

### กรุณาอ่านหมายเหตุให้ละเอียดทั้ง 5 ข้อ

- บริษัทฯ สงวนสิทธิ์ที่จะไม่รับผิดชอบต่อค่าชดเชยความเสียหาย ไม่ว่าจะกรณีที่เกิดจากตรวจคนเข้าเมืองของไทยไม่อนุญาตให้เดินทางออกหรือตรวจคนเข้าเมืองของแต่ละประเทศไม่อนุญาตให้เข้าเมือง
- บริษัทฯ สงวนสิทธิ์ในการที่จะไม่รับผิดชอบต่อค่าชดเชยความเสียหาย อันเกิดจากเหตุสุดวิสัยที่ทางบริษัทฯ ไม่สามารถควบคุมได้ เช่น การนัดหยุดงาน, จลาจล, การล่าช้าหรือยกเลิกของเที่ยวบิน
- บริษัทฯ สงวนสิทธิ์ในการเปลี่ยนแปลงโปรแกรมรายการท่องเที่ยว รวมถึงการเปลี่ยน โรงแรมและเมืองที่เข้าพัก โดยไม่ต้องแจ้งให้ทราบล่วงหน้า
- บริษัทฯ สงวนสิทธิ์ในการเปลี่ยนแปลงอัตราค่าบริการ โดยไม่ต้องแจ้งให้ทราบล่วงหน้า
- กรณีที่คณะไม่ครบจำนวน 15 ท่าน ทางบริษัทฯ สงวนสิทธิ์ในการงดออกเดินทางโดยทางบริษัทฯ จะแจ้งให้ท่านทราบล่วงหน้า 14 วันก่อนการเดินทาง

ในกรณีที่ลูกค้าต้องออกตัวโดยสารภายในประเทศกรุณาติดต่อเจ้าหน้าที่ของบริษัทฯ ก่อนทุกครั้ง มิฉะนั้นทางบริษัทฯ จะไม่ขอรับผิดชอบค่าใช้จ่ายใดๆ ทั้งสิ้น

โปรแกรมและรายละเอียดของการเดินทางอาจมีการเปลี่ยนแปลงได้ทั้งนี้ขึ้นอยู่กับสถานะอากาศและเหตุสุดวิสัยต่าง ๆ ที่ไม่สามารถคาดการณ์ล่วงหน้าโดยทางบริษัทฯ จะคำนึงถึงผลประโยชน์และความปลอดภัยของผู้ร่วมเดินทางเป็น

**สำคัญ**

## อัตราค่าบริการ

กำหนดการเดินทาง

วันที่ 7-14, 10-17 เดือน เมษายน 60 เทศกาลดอกไม้

อัตราค่าบริการ	ราคา
ผู้ใหญ่ พักห้องคู่ (ห้องละ 2 ท่าน) ราคาท่านละ	76,900.-
ผู้ใหญ่ พัก 3 ท่าน 1 ห้อง	76,900.-
<b>พักห้องเดี่ยว เพิ่มท่านละ</b>	<b>7,500.-</b>
เด็ก (อายุไม่เกิน 12 ปี) 1 ท่าน พักกับผู้ใหญ่ 1 ท่าน	76,900.-
เด็ก (อายุไม่เกิน 12 ปี) 1 ท่าน พักกับผู้ใหญ่ 2 ท่าน (เสริมเตียง)	76,900.-
เด็ก (อายุไม่เกิน 12 ปี) 1 ท่าน พักกับผู้ใหญ่ 2 ท่าน (ไม่เสริมเตียง)	-
<b>ในกรณีไม่ใช้ตัวเครื่องบิน ลดท่านละ</b>	<b>35,000.-</b>
<b>ในกรณีที่มีวีซ่าแล้วหรือดำเนินการยื่นวีซ่าเอง</b>	<b>2,500.-</b>
<b>ชั้นธุรกิจเพิ่มเงินจากราคาทัวร์ <b>เริ่มต้นที่ท่านละ</b></b> (ราคาสามารถยืนยันได้ก็ต่อเมื่อนั่ง CONFIRM เท่านั้น)	<b>80,000.-</b>
<b>** โรงแรมในยุโรป ไม่อนุญาตให้เด็กอายุต่ำกว่า 7 ปี เข้าพักแบบไม่มีเตียงเสริม **</b>	

### อัตราค่าบริการนี้รวม

- ✓ ค่าตัวเครื่องบิน ชั้นประหยัด (ECONOMY CLASS) ที่ระบุวันเดินทางไปกลับพร้อมคณะ(ในกรณีมีความประสงค์อยู่ต่อ จะต้องไม่เกินจำนวนวัน และอยู่ภายใต้เงื่อนไขของสายการบิน)
- ✓ ค่าภาษีสนามบินทุกแห่งตามรายการ
- ✓ ค่ารถโค้ชปรับอากาศนำเที่ยวตามรายการ
- ✓ ค่าห้องพักในโรงแรมตามที่ระบุในรายการหรือเทียบเท่า (3 ดาว – 4 ดาว)
- ✓ ค่าอาหารตามที่ระบุในรายการ
- ✓ ค่าเข้าชมสถานที่ท่องเที่ยวตามรายการ
- ✓ ค่าประกันการเดินทางรายบุคคล (หากต้องการเงื่อนไขกรมธรรม์สอบถามได้จากเจ้าหน้าที่)
- ✓ ค่าประกันอุบัติเหตุคุ้มครองในระหว่างการเดินทางวงเงินไม่เกินท่านละ 1,000,000 บาท
- ✓ ค่ารักษาพยาบาลในกรณีเกิดอุบัติเหตุวงเงินไม่เกินท่านละ 500,000 บาท (ตามเงื่อนไขกรมธรรม์)(ลูกค้าท่านใดสนใจซื้อประกันการเดินทางสำหรับครอบคลุมเรื่องสุขภาพสามารถสอบถามข้อมูลเพิ่มเติมกับทางบริษัทได้)
  - เบี้ยประกันเริ่มต้น 341 บาท (ระยะเวลา 4-6 วัน)
  - เบี้ยประกันเริ่มต้น 395 บาท (ระยะเวลา 7-10 วัน)
- ✓ ความครอบคลุมผู้เอาประกันที่มีอายุตั้งแต่แรกเกิดถึง 85 ปี(รักษาพยาบาล 2 ล้าน, เสียชีวิตหรือเสียอวัยวะจากอุบัติเหตุ 1.5 ล้านบาท)



- ✓ ค่ามัคคุเทศก์ของบริษัทดูแลตลอดการเดินทาง (ไม่รวมทิปมัคคุเทศก์)
- ✓ ค่าธรรมเนียมวีซ่าเข้าประเทศเซงเก้น
- ✓ ค่าทิปพนักงานขับรถตลอดรายการเดินทาง
- ✓ ค่าภาษีมูลค่าเพิ่ม 7%

### อัตรานี้ไม่รวม

- ✗ ค่าธรรมเนียมการจัดทำหนังสือเดินทาง
- ✗ ค่าใช้จ่ายส่วนตัว อาทิเช่น ค่าเครื่องดื่มที่สั่งพิเศษ, ค่าโทรศัพท์, ค่าซักรีด, ค่าธรรมเนียมหนังสือเดินทาง, ค่าน้ำหนักเกินจากทางสายการบินกำหนดเกินกว่า 20 ก.ก. และมากกว่า 1 ชั้น, ค่ารักษาพยาบาลกรณีเกิดการเจ็บป่วยจากโรคประจำตัว, ค่ากระเป๋าเดินทางหรือของมีค่าที่สูญหายในระหว่างการเดินทาง เป็นต้น
- ✗ ค่าธรรมเนียมน้ำมันและภาษีสนามบิน ในกรณีที่สายการบินมีการปรับขึ้นราคา **ค่าทิปมัคคุเทศก์จากเมืองไทย (โดยมาตรฐาน 3 ยูโร ต่อคน ต่อวัน: 8 X 3 = 24 ยูโร หรือประมาณ 800 บาท)**
- ✗ ค่าบริการยกกระเป๋าในโรงแรม ซึ่งท่านจะต้องดูแลกระเป๋าและทรัพย์สินด้วยตัวท่านเอง

### เงื่อนไขการจอง

- กรุณามัดจำ 20,000 บาท / ท่านหลังจากการจองภายใน 36 ชั่วโมง โดยโอนเงินเข้าบัญชี (ที่นี้จะยืนยันเมื่อได้รับเงินมัดจำแล้วเท่านั้น)
  - ธนาคาร กรุงเทพ (สาขา พาราไดซ์)
  - ชื่อบัญชี บจ.แกรนด์ฮอลิเดย์
  - เลขที่บัญชี 068-706079-8 (ออมทรัพย์)
- แฟกซ์สลิปโอนเงินมาที่บริษัทฯ แฟกซ์ 02-3619689
- ค่าทัวร์ส่วนที่เหลือ ชำระก่อนการเดินทางอย่างน้อย 20 วัน พร้อมส่งสำเนาหน้าพาสปอร์ตของผู้ที่เดินทาง ที่มีอายุการใช้งานไม่น้อยกว่า 6 เดือน เพื่อทำการจองคิวขึ้นวีซ่า ภายใน 3 วันนับจากวันจอง หากไม่ส่งสำเนาหน้าพาสปอร์ตทางบริษัทขออนุญาติยกเลิกการจองทัวร์โดยอัตโนมัติ
- ส่งสำเนาหน้าพาสปอร์ตของผู้ที่เดินทางที่มีอายุการใช้งานไม่น้อยกว่า 6 เดือนเพื่อทำการจองคิวขึ้นวีซ่าภายใน 3 วันนับจากวันจอง หากไม่ส่งสำเนาหน้าพาสปอร์ตทางบริษัทขออนุญาติยกเลิกการจองทัวร์โดยอัตโนมัติ
- เมื่อได้รับการยืนยันว่ากรุ๊ปออกเดินทางได้ ลูกค้าจัดเตรียมเอกสารให้การขอวีซ่าได้ทันทีหากท่านที่ต้องการออกตัวโดยสารภายในประเทศ (กรณีลูกค้าอยู่ต่างจังหวัด) ให้ท่านติดต่อเจ้าหน้าที่ก่อนออกบัตรโดยสารทุกครั้ง หากออกบัตรโดยสาร โดยมีแจ้งเจ้าหน้าที่ ทางบริษัทขอสงวนสิทธิ์ไม่รับผิดชอบค่าใช้จ่ายที่เกิดขึ้น
- การขึ้นวีซ่าในแต่ละสถานทูตมีการเตรียมเอกสาร และมีขั้นตอนการขึ้นวีซ่าไม่เหมือนกัน ทั้งแบบหมู่คณะและขึ้นรายบุคคล (แสดงตน) ท่านสามารถสอบถามข้อมูลเพื่อประกอบการตัดสินใจก่อนการจองได้จากทางเจ้าหน้าที่
- หากในคณะของท่านมีผู้ต้องการดูแลพิเศษ นั่งรถเข็น (WHEELCHAIR), เด็ก, ผู้สูงอายุ, มีโรคประจำตัว หรือไม่สะดวกในการเดินทางท่องเที่ยวในระยะเวลาเกินกว่า 4-5 ชั่วโมงติดต่อกัน ท่านและครอบครัวต้องให้การดูแลสมาชิกภายในครอบครัวของท่านเอง เนื่องจากการเดินทางเป็นหมู่คณะ หัวหน้าทัวร์มีความจำเป็นต้องดูแลคณะทัวร์ทั้งหมด

## เงื่อนไขการชำระค่าตั๋วส่วนที่เหลือ

ทางบริษัทขอเก็บค่าตั๋วส่วนที่เหลือ 20 วันก่อนการเดินทางหากท่านไม่ผ่านการอนุมัติวีซ่าหรือยกเลิกการเดินทางโดยเหตุจำเป็นทางบริษัทขอเก็บเฉพาะค่าใช้จ่ายที่เกิดขึ้นจริง

### ข้อมูลเบื้องต้นในการเตรียมเอกสารยื่นวีซ่าและการยื่นขอวีซ่า

- การพิจารณาวีซ่าเป็นดุลยพินิจของสถานทูต มิใช่บริษัททัวร์ การเตรียมเอกสารที่ดีและถูกต้องจะช่วยให้การพิจารณาของสถานทูตง่ายขึ้น
- กรณีท่านใดต้องใช้พาสปอร์ตเดินทาง ช่วงระหว่างยื่นวีซ่า หรือ ก่อนเดินทางกับทางบริษัท ท่านต้องแจ้งให้ทางบริษัททราบล่วงหน้าเพื่อวางแผนในการขอวีซ่าของท่าน ซึ่งบางสถานทูตใช้เวลาในการพิจารณาวีซ่าที่ค่อนข้างนานและอาจไม่สามารถดึงเล่มออกมาระหว่างการพิจารณาอนุมัติวีซ่าได้
- สำหรับผู้เดินทางที่ศึกษาหรือทำงานอยู่ต่างประเทศ จะต้องดำเนินการเรื่องขอวีซ่าด้วยตนเองในประเทศที่ตนพำนักหรือศึกษาอยู่เท่านั้น
- หนังสือเดินทางต้องมีอายุไม่ต่ำกว่า 6 เดือน โดยนับวันเริ่มเดินทางออกนอกประเทศ หากนับแล้วต่ำกว่า 6 เดือน ผู้เดินทางต้องไปยื่นคำร้องขอทำหนังสือเดินทางเล่มใหม่ และกรุณาเตรียมหนังสือเดินทางเล่มเก่า ให้กับทางบริษัทด้วย เนื่องจากประวัติการเดินทางของท่านจะเป็นประโยชน์อย่างยิ่งในการยื่นคำร้องขอวีซ่า และจำนวนหน้าหนังสือเดินทาง ต้องเหลือว่างสำหรับติดวีซ่าไม่ต่ำกว่า 3 หน้า
- ท่านที่ใส่ปกหนังสือเดินทางกรุณาถอดออก หากมีการสูญหาย บริษัทฯ จะไม่รับผิดชอบต่อปกหนังสือเดินทางนั้นๆ และพาสปอร์ต ถือเป็นหนังสือของทางราชการ ต้องไม่มีรอยฉีกขาด หรือ การขีดเขียน หรือ แต่งเติมใดๆ ในเล่ม

### ข้อมูลเพิ่มเติมเรื่องตั๋วเครื่องบินและที่นั่งบนเครื่องบิน

- ทางบริษัทได้สำรองที่นั่งพร้อมชำระเงินมัดจำค่าตัวเครื่องบินแล้ว หากท่านยกเลิกตั๋ว ไม่ว่าจะด้วยสาเหตุใด ทางบริษัทขอสงวนสิทธิ์การเรียกเก็บค่ามัดจำตัวเครื่องบิน ซึ่งมีค่าใช้จ่าย ประมาณ 1,000 – 5,000 บาทแล้วแต่สายการบิน และช่วงเวลาเดินทาง
- หากตัวเครื่องบินทำการออกแล้ว แต่ท่านไม่สารออกเดินทางได้ ทางบริษัทขอสงวนสิทธิ์เรียกเก็บค่าใช้จ่ายตามที่เกิดขึ้นจริง และรอ REFUND จากทางสายการบิน ใช้เวลาประมาณ 3- 6 เดือนเป็นอย่างน้อย
- นั่งที่ LONG LEG โดยปกติอยู่บริเวณทางออกประตูฉุกเฉิน และผู้ที่นั่งต้องมีคุณสมบัติตรงตามที่สายการบินกำหนด เช่น ต้องเป็นผู้ที่มีร่างกายแข็งแรง และช่วยเหลือผู้อื่นได้อย่างรวดเร็วในกรณีที่เครื่องบินมีปัญหา เช่น สามารถเปิดประตูฉุกเฉินได้ (น้ำหนักประมาณ 20 กิโลกรัม) ไม่ใช่ผู้ที่มีปัญหาทางด้านสุขภาพและร่างกาย และอำนาจในการให้ที่นั่ง LONG LEG ขึ้นอยู่กับทางเจ้าหน้าที่เช็คอินสายการบิน ตอนเวลาที่เช็คอินเท่านั้น

### กรณียกเลิกการเดินทาง

- แจ้งยกเลิก 45 วัน ขึ้นไปก่อนการเดินทาง คืนค่าใช้จ่ายทั้งหมด
- แจ้งยกเลิกภายใน 30-44 วันก่อนเดินทาง เก็บค่าใช้จ่าย ท่านละ 10,000 บาท
- แจ้งยกเลิกภายใน 16-29 วันก่อนเดินทาง เก็บค่าใช้จ่าย ท่านละ 20,000 บาท

- แจ้งยกเลิกน้อยกว่า 15 วันก่อนเดินทาง ทางบริษัทฯ ขอสงวนสิทธิ์ เก็บค่าใช้จ่ายทั้งหมด
- บริษัทขอสงวนสิทธิ์ในการเก็บค่าใช้จ่ายทั้งหมดกรณีท่านยกเลิกการเดินทางและมีผลทำให้คณะเดินทางไม่ครบตามจำนวนที่บริษัทฯ กำหนดไว้ (30 ท่านขึ้นไป) เนื่องจากเกิดความเสียหายต่อทางบริษัทและผู้เดินทางอื่นที่เดินทางในคณะเดียวกันบริษัทต้องนำไปชำระค่าเสียหายต่างๆที่เกิดจากการยกเลิกของท่าน
- กรณีเจ็บป่วย จนไม่สามารถเดินทางได้ ซึ่งจะต้องมีใบรับรองแพทย์จากโรงพยาบาลรับรอง บริษัทฯ จะทำการเลื่อนการเดินทางของท่านไปยังคณะต่อไปแต่ทั้งนี้ท่านจะต้องเสียค่าใช้จ่ายที่ไม่สามารถเรียกคืนได้คือ ค่าธรรมเนียมในการมัดจำตัว และค่าธรรมเนียมวีซ่าตามที่สถานทูตฯ เรียกเก็บ
- กรณียื่นวีซ่าแล้วไม่ได้รับการอนุมัติวีซ่าจากทางสถานทูต (วีซ่าไม่ผ่าน) และท่านได้ชำระค่าทัวร์หรือมัดจำมาแล้ว ทางบริษัทฯ ขอเก็บเฉพาะค่าใช้จ่ายที่เกิดขึ้นจริง เช่น ค่าวีซ่าและค่าบริการยื่นวีซ่า / ค่ามัดจำตัวเครื่องบิน หรือค่าตัวเครื่องบิน (กรณีออกตัวเครื่องบินแล้ว) / ค่าส่วนต่างในกรณีที่กรุ๊ปออกเดินทางไม่ครบตามจำนวน
- กรณีวีซ่าผ่านแล้ว แจ้งยกเลิกก่อนหรือหลังออกตัวโดยสาร บริษัทฯ ขอสงวนสิทธิ์ในการ ไม่คืนค่าทัวร์ทั้งหมด
- กรณีผู้เดินทางไม่สามารถเข้า-ออกเมืองได้ เนื่องจากปลอมแปลงหรือการห้ามของเจ้าหน้าที่ ไม่ว่าเหตุผลใดๆตามทางบริษัทของสงวนสิทธิ์ในการ ไม่คืนค่าทัวร์ทั้งหมด

### ข้อมูลเพิ่มเติมเรื่องโรงแรมที่พัก

- เนื่องจากการวางแผนห้องพักของแต่ละโรงแรมแตกต่างกัน จึงอาจทำให้ห้องพักแบบห้องเดี่ยว (SINGLE) ,ห้องคู่ (TWIN/DOUBLE) และห้องพักแบบ 3 ท่าน/3 เตียง (TRIPLE ROOM) ห้องพักต่างประเภทอาจจะไม่ติดกัน หรือ อยู่คนละชั้นกัน และบางโรงแรมอาจจะไม่มีห้องพักแบบ 3 ท่าน ซึ่งถ้าเข้าพัก 3 ท่าน อาจจะได้เป็น 1 เตียงใหญ่กับ 1 เตียงพับเสริม หรือ อาจมีความจำเป็นต้องแยกห้องพักเนื่องจากโรงแรมนั้นไม่สามารถจัดหาได้ ทางบริษัทฯ ขอสงวนสิทธิ์ในการเรียกเก็บเงินเพิ่มเติมในกรณีที่อาจมีการแยกห้องพัก
- โรงแรมในยุโรปส่วนใหญ่อาจจะไม่มีเครื่องปรับอากาศเนื่องจากอยู่ในแถบที่มีอุณหภูมิต่ำ
- กรณีที่มีงานจัดประชุมนานาชาติ (TRADE FAIR) เป็นผลให้ค่าโรงแรมสูงขึ้นมากและห้องพักในเมืองเต็ม บริษัทฯ ขอสงวนสิทธิ์ในการปรับเปลี่ยนหรือย้ายเมืองเพื่อให้เกิดความเหมาะสม
- โรงแรมในยุโรปที่มีลักษณะเป็น TRADITIONAL BUILDING ห้องที่เป็นห้องเดี่ยวอาจเป็นห้องที่มีขนาดกะทัดรัด และไม่มีอ่างอาบน้ำ ซึ่งขึ้นอยู่กับการออกแบบของแต่ละโรงแรมนั้นๆ และห้องแต่ละห้องอาจมีลักษณะแตกต่างกัน

### เอกสารประกอบการขอวีซ่าเซงเก้น (เยอรมนี)

**\*\*\* ยื่นวีซ่าเดี่ยวแสดงตนที่สถานทูตเยอรมนี \*\*\***

ใช้เวลาทำการอนุมัติวีซ่านับจากวันยื่นประมาณ 7 วันทำการ

**เอกสารกรรมาเตรียม 2 ชุด ยกเว้น เอกสารที่ออกจากทางราชการและทางธนาคารขอเป็นความจริง 1 ชุด และ**

**สำเนา 1 ชุด**

- หนังสือเดินทาง (PASSPORT) หนังสือเดินทาง ต้องมีหน้าเหลือสำหรับประทับวีซ่าอย่างน้อย 2 หน้า อายุการใช้

งานเหลือไม่น้อยกว่า 6 เดือน นับจากวันเดินทางกลับ และหนังสือเดินทางจะต้องไม่ชำรุด(หนังสือเดินทางเล่มเก่า  
กรุณานำมาประกอบการยื่นวีซ่าด้วย)

- รูปถ่าย รูปถ่ายสี หน้าตรงขนาด **1.5x2 นิ้ว ใบหน้า 90 เปอร์เซนต์ของพื้นที่รูปถ่าย**  
จำนวน 2 ใบ ห้ามตกแต่งรูป ถ่ายจากร้านถ่ายรูปเท่านั้น

- ห้ามสวมแว่นตา หรือเครื่องประดับ , ต้องไม่เป็นรูปสติ๊กเกอร์
- **แนะนำให้ลูกค้าไปถ่ายในสถานทูตนะคะ 180 บาทจำนวน 4 รูปนะคะ**

- **หลักฐานการทำงาน**

เจ้าของกิจการหนังสือรับรองการจดทะเบียน(DBD)ที่มีชื่อของผู้เดินทางเป็กรรมการ  
หรือหุ้นส่วน อายุไม่เกิน 3 เดือน หรือ สำเนาใบทะเบียนการค้า(พค.0403)

กิจการไม่จดทะเบียน จดหมายชี้แจงการทำงาน พร้อมเอกสารประกอบ เช่น รูปถ่ายร้าน สัญญาเช่าที่ โฉนดที่ดิน  
เป็นต้น

เป็นพนักงาน หนังสือรับรองการทำงาน จากบริษัทฯ ระบุตำแหน่ง, เงินเดือน, วันเริ่มทำงาน

- **(ขอเป็นภาษาอังกฤษมีอายุ 1 เดือน ชื่อ-สกุลต้องตรงตามหน้าพาสปอร์ต**
- **ใช้คำว่า “TO WHOM IT MAY CONCERN” แทนชื่อสถานทูตที่ยื่น)**

กรณีเป็นนักเรียน หรือ นักศึกษา ใช้หนังสือรับรองจากทางโรงเรียนหรือสถาบันที่กำลังศึกษาอยู่เป็นภาษาอังกฤษ  
เท่านั้น (**สถานทูตไม่รับเอกสารที่เป็นบัตรนักเรียน ไม่ว่าจะในช่วงปิดเทอมและต้องมีอายุไม่เกิน 1 เดือนก่อนยื่นวี  
ซ่า**)

กรณีที่เกษียณอายุจากงานราชการ กรุณาแนบสำเนาบัตรข้าราชการบำนาญมาด้วย

- **หลักฐานการเงิน**

- สำเนาสมุดเงินฝาก **ออมทรัพย์** ส่วนตัวของผู้เดินทาง ถ่ายสำเนาย้อนหลัง 6 เดือน **รบกวนลูกค้าทำรายการเดินบัญชี  
โดยการ ฝากหรือถอน ก่อน แล้วค่อยปรับยอดเงินในบัญชีภายใน 15 วัน ก่อนวันนัดสัมภาษณ์  
ยอดเงินสุดท้ายที่ลูกค้าอัพเดท 15 วันก่อนยื่น ต้องมียอดเงินที่ครอบคลุมค่าทัวร์ด้วยนะคะ  
\*\*\* ไม่รับพิจารณาบัญชีกระแสรายวัน และฝากประจำ \*\*\***

หากมีการต่อเล่มจากสมุดเล่มเก่า กรุณาถ่ายสำเนามาทั้ง 2 เล่ม

หากในสำเนาบัญชีเบ็งค์ของลูกค้ามีการแสดงยอดเงิน ไม่ครบ 6 เดือนล่าสุด (เดือนต่อเนื่องด้วยนะคะ) แนะนำ  
ให้ขอเป็น **STATEMENT** จากทางธนาคาร พร้อมปรับยอดเงิน **15 วันก่อนวันนัดสัมภาษณ์**

- **หากต้องรับรองค่าใช้จ่ายให้บุคคลอื่นในคณะ** ต้องทำเป็นหนังสือรับรองค่าใช้จ่าย (BANK GUARANTEE) ที่ออก  
จากทางธนาคารเท่านั้น ระบุชื่อเจ้าของบัญชี และบุคคลที่เจ้าของบัญชีออกค่าใช้จ่ายให้โดยชัดเจนับภาษาอังกฤษ  
**ต้องสะกดชื่อ-สกุลให้ตรงตามหน้าพาสปอร์ต**

- **กรณีเด็กอายุไม่ถึง 20 ปี ไม่ได้เดินทางไปต่างประเทศพร้อมบิดา มารดา**

หากเด็กเดินทางไปกับบิดา จะต้องหนังสือยินยอมจากมารดา จากอำเภอต้นสังกัด (**โดยบิดาจะต้องคัดหนังสือ  
ยินยอมระบุให้บุตรเดินทางไปต่างประเทศกับมารดา**)พร้อมแนบสำเนาบัตรประชาชนหรือหน้าพาสปอร์ตมารดามา  
ด้วย

หากเด็กเดินทางกับมารดา จะต้องหนังสือยินยอมจากบิดา จากอำเภอต้นสังกัด (**โดยบิดาจะต้องคัดหนังสือยินยอม**



ระบุให้บุตรเดินทางไปต่างประเทศกับมารดา) พร้อมแนบสำเนาบัตรประชาชนหรือหน้าพาสปอร์ตบิดามาด้วย หากเด็กไม่ได้เดินทางไปพร้อมกับบิดาและมารดา ทั้งบิดาและมารดาจะต้องคัดหนังสือระบุนิยามให้บุตรเดินทางไปต่างประเทศกับใคร มีความสัมพันธ์เป็นอะไรกันกับเด็ก จากอำเภอต้นสังกัด พร้อมแนบสำเนาบัตรประชาชนหรือหน้าพาสปอร์ตบิดาและมารดา

กรณีเด็กที่บิดา-มารดาหย่าร้าง จะต้องแนบสำเนาใบหย่า และมีการสลักหลัง โดยมีรายละเอียดว่าฝ่ายใดเป็นผู้มีอำนาจปกครองบุตรแต่เพียงผู้เดียว

- กรณีเด็กอายุต่ำกว่า 18 ปี บิดาและมารดาเซ็นชื่อรับรองในแบบฟอร์มสมัครวีซ่า พร้อมกับเดินทางมาสัมภาษณ์กับบุตรที่สถานทูตด้วย

**เอกสารยื่นวีซ่าอาจมีการปรับเปลี่ยนและขออัพเดทเพิ่มเติมได้ตลอดเวลา หากทางสถานทูตแจ้งขอเพิ่มเติม**

### แบบฟอร์มสำหรับกรอกข้อมูลยื่นวีซ่าเซกเนนประเทศเยอรมนี

**(กรุณากรอกข้อมูลให้ครบถ้วนตามความเป็นจริง เนื่องจากจะมีผลต่อการพิจารณาวีซ่าของท่าน)**

- ชื่อ – นามสกุล ผู้เดินทาง [ภาษาไทย].....
1. นามสกุล [ภาษาอังกฤษ].....
  2. นามสกุลตอนเกิด [ภาษาอังกฤษ].....
  3. ชื่อตัว [ภาษาอังกฤษ].....
  4. วัน / เดือน / ปี (ค.ศ.) เกิด.....
  5. สถานที่เกิด (จังหวัด) .....
  6. ประเทศที่เกิด.....
  7. สัญชาติปัจจุบัน .....สัญชาติโดยกำเนิด หากต่างจากปัจจุบัน.....
  8. เพศ  ชาย  หญิง
  9. สถานภาพ  โสด  แต่งงาน (จดทะเบียน)  แต่งงาน (ไม่จดทะเบียน)  
 หย่า  แยกกันอยู่  หม้าย (คู่สมรสเสียชีวิต)  
 อื่นๆ (โปรดระบุ).....
  10. ในกรณีเป็นผู้เยาว์ กรุณากรอก ชื่อตัว นามสกุล ที่อยู่(หากต่างจากผู้ขอ) และสัญชาติของผู้มีอำนาจปกครอง/ดูแลผู้เยาว์  
.....  
.....
  11. ที่อยู่ตามทะเบียนบ้านของผู้ขอ  
.....  
.....รหัสไปรษณีย์.....  
หมายเลขโทรศัพท์มือถือ.....
  12. อาชีพปัจจุบัน.....
  13. ชื่อบริษัทที่ทำงาน ที่อยู่ หมายเลขโทรศัพท์ / สำหรับนักเรียน นักศึกษา กรุณากรอกชื่อ ที่อยู่ของสถาบันศึกษา

14. วิซ่าเชงเกนที่เคยได้รับในระยะเวลา 3 ปีที่ผ่านมา

ไม่เคย

เคยได้ ใช้ได้ตั้งแต่วันที่.....ถึงวันที่.....

15. เคยถูกพิมพ์ลายนิ้วมือเพื่อการขอวีซ่าเชงเก้นก่อนหน้านี้

ไม่เคย  เคย (กรุณาระบุวันที่ หากทราบ).....

16. ท่านเคยถูกปฏิเสธวีซ่าหรือไม่

ไม่เคย  เคย (เหตุผลในการปฏิเสธ).....

17. ความรับผิดชอบค่าใช้จ่ายในการดำรงชีพระหว่างการเดินทางและพำนักของผู้ร้องขอ

ตัวผู้ขอวีซ่าเอง

มีผู้อื่นออกให้(ญาติ/บริษัท/องค์กร)

กรุณาระบุชื่อ .....

สิ่งที่ช่วยในการดำรงชีพ

เงินสด

เช็คเดินทาง

บัตรเครดิต

ชำระค่าที่พักล่วงหน้าแล้ว

ชำระค่าพาหนะล่วงหน้าแล้ว

อื่นๆ (โปรดระบุ)

สิ่งที่ช่วยในการดำรงชีพ

เงินสด

ที่พักที่มีผู้จัดหาให้

ค่าใช้จ่ายทั้งหมดระหว่างพำนักมีผู้ออกให้

ชำระค่าพาหนะล่วงหน้าแล้ว

อื่นๆ (โปรดระบุ)

**หมายเหตุ การอนุมัติวีซ่าเป็นดุลพินิจของทางสถานทูต ทางบริษัทไม่มีส่วนเกี่ยวข้องกับใดๆทั้งสิ้น ทั้งนี้บริษัทเป็นเพียง**

**ตัวกลางและคอยบริการอำนวยความสะดวกให้แก่ผู้เดินทางเท่านั้น**

