

LICENSE NO. 11/4334

GrandHoliday

www.grandholiday.co.th

บริษัท แกรนด์ โฮลiday จำกัด


ศุภาลัย ปาร์ค ศรีนครินทร์

688/9 น.ศรีนครินทร์ แขวงหนองบอน เขตประเวศ กรุงเทพฯ 10250

เบอร์โทร: 02-361-9688 เบอร์แฟกซ์: 02-361-9600

# ไฮไลท์ สวิตเซอร์แลนด์ 7 วัน 4 คืน



นำท่านบินตรงสู่ประเทศสวิตเซอร์แลนด์ โดยสายการบินไทย 

สัมผัสกรุงเบิร์นเมืองหลวงที่ได้รับการขึ้นทะเบียนเป็นเมืองมรดกโลก

ตามรอยที่ประทับของสมเด็จพระเจ้า ฌ เมืองโลซานน์ เดินเล่นที่เมืองเซอร์แมท

ชมทัศนียภาพของยอดเขาแมทเทอร์ฮอร์น ชมเมืองเวเวย์ หรือ “ไข่มุกแห่งริเวียร์าสวิส”

ถ่ายรูปกับปราสาทชิลยอง ปราสาทโบราณอายุกว่า 800 ปีที่เมืองมงเทรอซ์

เที่ยวเมืองลูเซิร์น \*\*\*พิชิต 2 เขา,, ยอดเขาจุงเฟรา และ เขากลาเซียร์ 3000 \*\*\*

## กำหนดการเดินทาง : กันยายน - ธันวาคม 2559

วันแรก

กรุงเทพฯ

22.00 น.

คณะพร้อมกัน ณ สนามบินสุวรรณภูมิ อาคารผู้โดยสารระหว่างประเทศประตู 3 เคาน์เตอร์ D สายการบิน บินไทย โดยมีเจ้าหน้าที่คอยต้อนรับและอำนวยความสะดวก

วันที่สอง

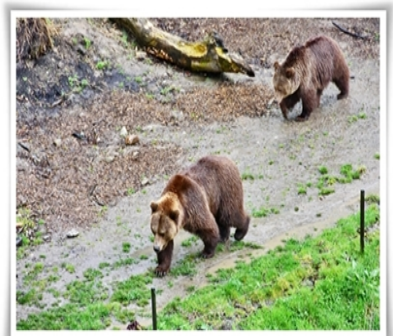
สนามบินซูริก – เบิร์น – บ่อหมีสีน้ำตาล - มาร์กาสเซ - ถนนจุงเคอร์นกาสเซ - นาฬิกาใช้ที่ - ถ่ายรูปกับโบสถ์ MUNSTER - เจนีวา – ถ่ายรูปกับน้ำพุเจโท - เมืองโลซานน์

01.05 น.

ออกเดินทางสู่สวิสเซอร์แลนด์ โดยสายการบินไทย เที่ยวบิน TG 970 \*\*\*ตั้งแต่วันที่ 6 พ.ย. 59 เป็นต้นไป  
ออกเดินทางเวลา 00.55 น. และถึงซูริก เวลา 07.15 น.\*\*\*

07.50 น.

เดินทางถึงสนามบินซูริก (เวลาที่จริงช้ากว่าประเทศไทย 5 ชั่วโมง) หลังผ่านพิธีการตรวจคนเข้าเมือง และศุลกากร นำท่านเดินทางสู่ **กรุงเบิร์น (BERN)** ซึ่งได้รับการยกย่องจากองค์การยูเนสโกให้เป็นเมืองมรดกโลกในปี ค.ศ. 1863 นอกจากนี้เบิร์นยังถูกจัดอันดับอยู่ใน 1 ใน 10 ของเมืองที่มีคุณภาพชีวิตที่ดีที่สุดในโลกในปี ค.ศ.2010 นำท่านชม **บ่อหมีสีน้ำตาล (BEAR PARK)** สัตว์ที่เป็นสัญลักษณ์ของกรุงเบิร์น นำท่านชม **มาร์กาสเซ** ย่านเมืองเก่า ปัจจุบันเต็มไปด้วยร้านดอกไม้และบูติก เป็นย่านที่ปลอดภัย จึงเหมาะกับการเดินเที่ยวชมอาคารเก่า อายุ 200-300 ปี นำท่านลัดเลาะชม **ถนนจุงเคอร์นกาสเซ** ถนนที่มีระดับสูงสุดของเมืองนี้ ถนนกรัสมกาสเซ ซึ่งเต็มไปด้วยร้านภาพวาดและร้านขายของเก่าในอาคารโบราณ ชม **นาฬิกาใช้ที่ คล็อกเค่นทรัม** อายุ 800 ปี ที่มี “โซว์” ให้อูทูกๆ ชั่วโมงในการตีบอกเวลาแต่ละครั้ง นำท่านแวะ **ถ่ายรูปกับโบสถ์ MUNSTER** สิ่งก่อสร้างทางศาสนาที่ใหญ่ที่สุดในประเทศสวิสเซอร์แลนด์ ถูกสร้างขึ้นในปี ค.ศ. 1421 ประตูกะมีภาพที่บรรยายถึงการตัดสินครั้งสุดท้ายของพระเจ้า



เที่ยง

รับประทานอาหารกลางวัน ณ ภัตตาคาร อาหารจีน

หลังทานอาหารเรียบร้อยแล้วนำท่านเดินทางสู่ **เมืองเจนีวา** นำชมเมืองที่เป็นศูนย์กลางการประชุมนานาชาติ เมืองที่ตั้งองค์การสากลระดับโลก อาทิ องค์การการค้าโลก, ภาษาสากล, แรงงานสากล ฯลฯ **ถ่ายรูปกับน้ำพุเจโท** ที่ฉีดสายน้ำพุ่งสูงขึ้นไปในอากาศถึง 390 ฟุต (เปิดเฉพาะวันอากาศดี) และ **ถ่ายรูปกับ นาฬิกาดอกไม้** สัญลักษณ์ที่สำคัญของเมืองเจนีวา จากนั้นเดินทางสู่ **เมืองโลซานน์ (LAUSANNE)** ซึ่งตั้งอยู่ตอนเหนือของทะเลสาบเจนีวา เมืองโลซานน์นับได้ว่าเป็นเมืองที่มีเสน่ห์โดยธรรมชาติมากที่สุดเมืองหนึ่งของสวิสเซอร์แลนด์ มีประวัติศาสตร์อันยาวนานมาตั้งแต่ศตวรรษที่ 4 ในสมัยที่ชาวโรมันมาตั้งหลักแหล่งอยู่บริเวณริมฝั่งทะเลสาบที่นี่ เมืองโลซานน์ มีความสวยงามโดยธรรมชาติ ทิวทัศน์ที่สวยงาม และอากาศที่ปราศจากมลพิษ จึงดึงดูดนักท่องเที่ยวจากทั่วโลกให้มาพักผ่อนตากอากาศที่นี่ เมือง

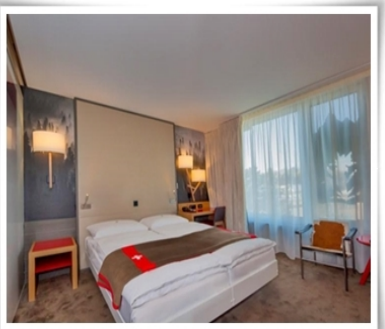
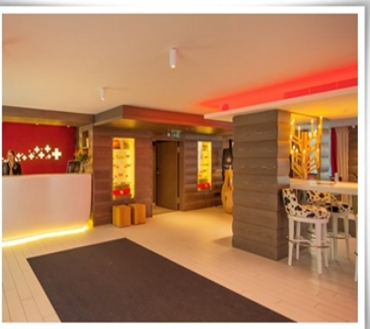
นี่ยังเป็นเมืองที่มีความสำคัญสำหรับชาวไทยเนื่องจากเป็นเมืองที่เคยเป็นที่ประทับของสมเด็จพระเจ้าจกนั้น นำท่านชม **สวนสาธารณะ** ที่มีรูปปั้นถึง 3 ตัว ปิคนู ปิคปาก ปิคตา อันเป็นสถานที่ทรงโปรดของในหลวงเมื่อทรงพระเยาว์ และถ่ายรูปกับ ศาลาไทย ที่รัฐบาลไทยส่งไปตั้งในสวนสาธารณะของเมืองโลซานน์



ค่ำ

รับประทานอาหารค่ำ ณ ภัตตาคาร อาหารจีน

นำท่านเดินทางเข้าสู่ที่พัก ณ AGORA SWISS NIGHT หรือเทียบเท่า



(เพื่อความสะดวกของท่าน กรุณาเตรียมกระเป๋าสำหรับค้างคืนที่เซอร์แมน 1 คืน ในคืนถัดไป)

วันที่สาม

เมืองไกล เดอ ปียง – นั่งกระเช้ายักซ์ - เขากลางเขียร์ 3000 - THE PEAK WALK BY TISSOT – สถานีรถไฟเมืองเทซ – เมืองเซอร์แมท

เช้า

รับประทานอาหารเช้า ณ ห้องอาหารของโรงแรม

นำท่านเดินทางสู่ **เมืองไกล เดอ ปียง (COL DE PILLON)** เมืองที่ตั้งของสถานีกระเช้าไฟฟ้าขนาดใหญ่ที่จุผู้โดยสารได้ถึง 125 คน นำท่าน **ขึ้นกระเช้ายักซ์ ขึ้นสู่เขากลางเขียร์ 3000 (GLACIER 3000)** นำท่านเดินข้าม **"THE PEAK WALK BY TISSOT"** สะพานแขวนที่มีความยาว 107 เมตร ข้ามหน้าผาที่ระดับความสูง 3,000 เมตร ท่านจะได้ชมทัศนียภาพที่สวยงามของเทือกเขาแอลป์ อันสวยงามแบบกว้าง ไกลสุดสายตา

เที่ยง

รับประทานอาหารกลางวัน ณ ภัตตาคาร อาหารพื้นเมือง

จากนั้นนำท่านเดินทางสู่ **สถานีรถไฟเมืองเทซ (TEASCH)** เพื่อเดินทางสู่ **เมืองเซอร์แมท (ZERMATT)** เมืองแห่งสกีรีสอร์ท ยอดนิคมที่ได้รับความนิยมสูง เนื่องจากเป็นเมืองที่ปลอดมลพิษทางอากาศเพราะยานพาหนะในเมืองไม่ใช้น้ำมันเชื้อเพลิง แต่ใช้แบตเตอรี่เท่านั้น และยังมีฉากหลังของตัวเมืองเป็นยอดเขาแมทเทอร์ฮอร์น (MATTERHORN) ที่ได้ชื่อว่าเป็นยอดเขาที่มีรูปทรงสวยที่สุดในสวิตเซอร์แลนด์

ค่ำ

รับประทานอาหารค่ำ ณ ภัตตาคาร อาหารพื้นเมือง

นำท่านเดินทางเข้าสู่ที่พัก ณ SIMI หรือเทียบเท่า

(เพื่อความสะดวกของท่าน กรุณาเตรียมกระเป๋าสำหรับค้างคืนที่เซอร์แมน 1 คืน)

\*\*\*ช่วงฤดูหนาวเป็นช่วงฤดูกาลเล่นสกี โรงแรมในเซอร์แมทมีค่อนข้างจำกัด อาจจะทำให้ห้องพักไม่เพียงพอต่อนักท่องเที่ยว ในกรณีที่ไม่ได้พักในเมืองเซอร์แมท ทางบริษัทของสงวนสิทธิ์นำพาท่านไปเดินเล่นที่เมืองเซอร์แมทและย้ายไปพักที่เมืองข้างเคียงแทน\*\*\*

วันที่สี่

เมืองมงเทรอร์ช - ถ่ายรูปกับปราสาทชิลยอง (ด้านนอก) – เมืองเวเวย์ - เมืองอินเทอร์ลาเคน

เช้า

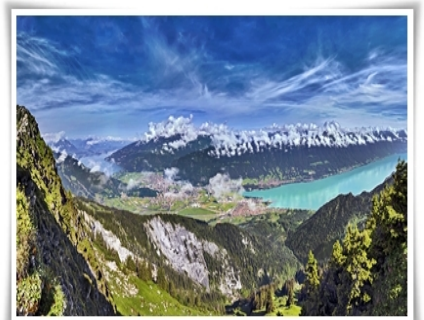
รับประทานอาหารเช้า ณ ห้องอาหารของโรงแรม

นำท่านเดินทางโดยรถไฟจากเมืองเซอร์แมท สู่มืองแทช เพื่อนำท่านเดินทางโดยรถไฟขึ้นปรับอากาศสู่เมืองมงเทรอร์ช (MONTREUX) เมืองตากอากาศที่ตั้งอยู่ริมทะเลสาบเจนีวา ได้ชื่อว่าริเวียร่าของสวิส ชมความสวยงามของทิวทัศน์ บ้านเรือน ริมทะเลสาบ นำท่าน ถ่ายรูปกับปราสาทชิลยอง (ด้านนอก) (CHILLON CASTLE) ปราสาทโบราณอายุกว่า 800 ปี สร้างขึ้นบนเกาะหินริมทะเลสาบเจนีวาตั้งแต่ยุคโรมันเรื่องอำนาจโดยราชวงศ์ SAVOY โดยมีจุดมุ่งหมายเพื่อควบคุมการเดินทางของนักเดินทางและขบวนสินค้าที่จะสัญจรผ่านไปมาจากเหนือสู่ใต้หรือจากตะวันตกสู่ตะวันออกของสวิตเซอร์แลนด์ เนื่องจากเป็นเส้นทางเดียวที่ไม่ต้องเดินทางข้ามเทือกเขาสูงชัน ปราสาทแห่งนี้จึงเปรียบเสมือนด่านเก็บภาษีซึ่งเอาเปรียบชาวสวิสมานานนับร้อยปี

เที่ยง

รับประทานอาหารกลางวัน ณ ภัตตาคารอาหารจีน

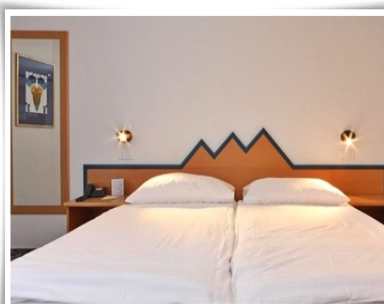
จากนั้นนำท่านเดินทางสู่เมืองเวเวย์ (VEVEY) ตั้งอยู่ริมชายฝั่งด้านเหนือของทะเลสาบเจนีวา เป็นเมืองที่ได้ชื่อว่าเป็น “ไข่มุกแห่งริเวียร่าสวิส” (PEARLS OF THE SWISS RIVIERA) ดินแดนที่เหมาะสมแก่การทำกิจกรรมแทบทุกฤดูกาล แล้วนำท่านเดินทางต่อสู่เมืองอินเทอร์ลาเคน (INTERLAKEN) เป็นเมืองที่ตั้งอยู่ระหว่าง ทะเลสาบทูน (LAKE THUN) และทะเลสาบเบรียนซ์ (LAKE BRIENZ) อิสระให้ท่านได้สัมผัสบรรยากาศและธรรมชาติแบบสวิตเซอร์แลนด์ในเมืองเล็กๆ



ค่ำ

รับประทานอาหารค่ำ ณ ภัตตาคาร อาหารท้องถิ่น (ชีสสวิสฟองดูร์)

นำท่านเดินทางเข้าสู่ที่พัก ณ CITY OBERLAND หรือเทียบเท่า



## วันที่ห้า

เมืองกรินเดอวัลด์ - ยอดเขาจุงเฟรา - สถานีรถไฟจุงเฟรายอร์ค - ถ้ำน้ำแข็ง - ลานสฟิงซ์ - เมืองลูเซิร์น - สิงโตหินแกะสลัก - สะพานไม้ชาเปล - อีสระเลือกซื้อสินค้าของสวิส

### เช้า

#### รับประทานอาหารเช้า ณ ห้องอาหารของโรงแรม

นำท่านออกเดินทางสู่ **เมืองกรินเดอวัลด์ (GRINDELWALD)** เมืองตากอากาศที่สวยงามและยังเป็นที่ตั้งสถานีรถไฟขึ้นสู่ **ยอดเขาจุงเฟรา (JUNGFRAU)** และเมื่อปี ค.ศ.2001 องค์การยูเนสโกประกาศให้ยอดเขาจุงเฟราเป็นพื้นที่มรดกโลกทางธรรมชาติแห่งแรกของยุโรป นำคณะนั่งรถไฟท่องเที่ยวธรรมชาติ ขึ้นพิชิตยอดเขาจุงเฟราที่มีความสูงกว่าระดับน้ำทะเลถึง 11,333 ฟุตหรือ 3,454 เมตร ระหว่างเส้นทางขึ้นสู่ยอดเขาท่านจะได้ผ่าน ชมธารน้ำแข็งที่มีขนาดใหญ่จนถึง **สถานีรถไฟจุงเฟรายอร์ค (JUNGFRAUJOCH)** สถานีรถไฟที่อยู่สูงที่สุดในยุโรป (TOP OF EUROPE) เข้าชม **ถ้ำน้ำแข็ง (ICE PALACE)** ที่แกะสลักให้สวยงาม อยู่ใต้ธารน้ำแข็งลึกถึง 30 เมตร



### เที่ยง

#### รับประทานอาหารกลางวัน ณ ภัตตาคารบนยอดเขา อาหารพื้นเมือง

พาท่านชมวิวที่ **ลานสฟิงซ์ (SPHINX TERRACE)** จุดชมวิวยุโรปที่ระดับความสูงถึง 3,571 เมตร สามารถมองเห็นได้กว้างไกลที่ถึงชายแดนสวิส สัมผัสกับภาพของธารน้ำแข็ง ALETSCHE GLACIER ที่ยาวที่สุดในเทือกเขาแอลป์ ยาวถึง 22 ก.ม.และหนาถึง 700 เมตร โดยไม่เคยละลาย อีสระให้ท่านได้สนุกสนานกับการถ่ายรูป เล่นหิมะบนยอดเขาและเพลิดเพลินกับกิจกรรมบนยอดเขาและที่ไม่ควรพลาดกับการส่งโปสการ์ดโดยที่ทำการไปรษณีย์ที่สูงที่สุดในยุโรป นำคณะเดินทางลงจากยอดเขาโดยไม่ซ้ำเส้นทางเดิม ให้ท่านได้ชมวิวทิวทัศน์ที่สวยงามและแตกต่างกันจนถึง สถานีรถไฟเมืองลาวท์เทอบรุนเนิน(LAUTERBRUNNEN) แล้วเดินทางสู่ **เมืองลูเซิร์น (LUCERNE)** เมืองท่องเที่ยวยอดนิยมอันดับหนึ่งของสวิตเซอร์แลนด์ ที่ถูกห้อมล้อมไปด้วยทะเลสาบและขุนเขา จากนั้นพาท่านชม **สิงโตหินแกะสลัก (DYING LION OF LUCERNE)** ที่แกะสลักบนผาหินธรรมชาติเพื่อเป็นอนุสรณ์รำลึกถึงการสละชีพอย่างกล้าหาญของทหารสวิสที่เกิดจากการปฏิวัติในฝรั่งเศสเมื่อปี ค.ศ.1792 ชม **สะพานไม้ชาเปล (CHAPEL BRIDGE)** ซึ่งมีความยาวถึง 204 เมตร ทอดข้ามผ่านแม่น้ำรอยส์ อันงดงามซึ่งเป็นเหมือนสัญลักษณ์ของเมืองลูเซิร์น เป็นสะพานไม้ที่มีหลังคาที่เก่าแก่ที่สุดในยุโรป สร้างขึ้นเมื่อปี ค.ศ.1333 โดยได้หลังคาคลุมสะพานมีภาพวาดประวัติศาสตร์ของชาวสวิส ตลอดแนวสะพาน จากนั้นให้ท่านได้ **อีสระเลือกซื้อสินค้าของสวิส** เช่น ช็อคโกแลต, เครื่องหนัง, มีดพับ, นาฬิกาข้อมือชื่อดัง อาทิเช่น ROLEX, OMEGA, TAG HEUER เป็นต้น



**ค่า**                    **รับประทานอาหารค่า ณ ภัตตาคาร อาหารไทย**  
**นำท่านเดินทางเข้าสู่ที่พัก ณ IBIS STYLES หรือเทียบเท่า**

**วันที่หก**                **สนามบินลูเซิร์น – กรุงเทพ**

**เช้า**                    **รับประทานอาหารเช้า ณ ห้องอาหารของโรงแรม**

08.00 น.                นำท่านเดินทางสู่สนามบิน เพื่อทำคืนภาษี (TAX REFUND) และมีเวลาช้อปปิ้งสินค้าปลอดภาษี (DUTY FREE) ภายในสนามบิน

13.30 น.                ออกเดินทางสู่กรุงเทพ โดยเที่ยวบินที่ TG971 \*\*\*ตั้งแต่วันที่ 6 พ.ย. 59 เป็นต้นไป ออกเดินทางเวลา 13.15 น. และถึงกรุงเทพฯ เวลา 06.10 น.\*\*\*

**วันที่เจ็ด**                **กรุงเทพ**

05.30 น.                ถึง สนามบินสุวรรณภูมิ กรุงเทพมหานคร ด้วยความสวัสดิภาพ

**\*\*\*หมายเหตุ:โปรแกรมอาจมีการเปลี่ยนแปลงได้ตามความเหมาะสม\*\*\***

**(ร้านค้าในยุโรปส่วนใหญ่จะปิดทำการในวันอาทิตย์, ขอสงวนสิทธิ์การย้ายเมืองที่เข้าพัก เช่น กรณีที่เมืองนั้นมีการจัดงาน TRADE FAIR ฯลฯ ไปเข้าพักเมืองที่ใกล้เคียงแทน และ โปรแกรมอาจมีการปรับเปลี่ยนตามความเหมาะสม)**

**กำหนดการเดินทาง        6-12, 13-19, 20-26 พ.ย. 2559 // 27 พ.ย.-3 ธ.ค. / 9-15 ธ.ค. 2559**

อัตราค่าบริการ	ราคา
ผู้ใหญ่ พักห้องคู่ (ห้องละ 2 ท่าน) ราคาท่านละ	69,900.-
ผู้ใหญ่ พัก 3 ท่าน 1 ห้อง <b>(กรุณาอ่านข้อมูลเพิ่มเติมเรื่องโรงแรมที่พัก)</b>	69,900.-
<b>พักห้องเดี่ยว เพิ่มท่านละ</b>	<b>9,000.-</b>
เด็ก (อายุไม่เกิน 12 ปี) 1 ท่าน พักกับผู้ใหญ่ 1 ท่าน	69,900.-
เด็ก (อายุไม่เกิน 12 ปี) 1 ท่าน พักกับผู้ใหญ่ 2 ท่าน <b>(กรุณาอ่านข้อมูลเพิ่มเติมเรื่องโรงแรมที่พัก)</b>	<b>69,900.-</b>
<b>ในกรณีไม่ใช้ตัวเครื่องบิน ลดท่านละ</b>	<b>20,000.-</b>
<b>ค่าธรรมเนียมการยื่นวีซ่า (ท่านละ)</b>	<b>3,500.-</b>

<p>ชั้นธุรกิจเพิ่มเงินจากราคาทัวร์ เริ่มต้นที่ท่านละ (ราคาสามารถยืนยันได้ก็ต่อเมื่อนั่ง confirm เท่านั้น)</p>	<p>80,000.-</p>
<p><u>** โรงแรมยุโรป ไม่นอญาตให้เด็กอายุต่ำกว่า 7 ปี เข้าพักแบบไม่มีเตียงเสริม **</u></p>	

### อัตราค่าบริการนี้รวม

- ✓ ค่าตัวเครื่องบิน ชั้นประหยัด (ECONOMY CLASS) ที่ระบุวันเดินทางไปกลับพร้อมคณะ และน้ำหนักกระเป๋า ไม่เกิน 30 กก. (ในกรณีมีความประสงค์อยู่ต่อ จะต้องไม่เกินจำนวนวัน และอยู่ภายใต้เงื่อนไขของสายการบิน)
- ✓ ค่าภาษีสนามบินทุกแห่งตามรายการ
- ✓ ค่ารถโค้ชปรับอากาศนำเที่ยวตามรายการ
- ✓ ค่าห้องพักในโรงแรมตามที่ระบุในรายการหรือเทียบเท่า (3 ดาว – 4 ดาว)
- ✓ ค่าอาหารตามที่ระบุในรายการ
- ✓ ค่าเข้าชมสถานที่ท่องเที่ยวตามรายการ
- ✓ ค่าประกันภัยการเดินทางรายบุคคล (หากต้องการเงื่อนไขกรมธรรม์สอบถามได้จากเจ้าหน้าที่)
- ✓ ค่าประกันอุบัติเหตุคุ้มครองในระหว่างการเดินทางวงเงินไม่เกินท่านละ 1,000,000 บาท
- ✓ ค่ารักษาพยาบาลในกรณีเกิดอุบัติเหตุวงเงินไม่เกินท่านละ 500,000 บาท (ตามเงื่อนไขกรมธรรม์)  
 \*\* ลูกค้าน่าสนใจ...ชื่อประกันการเดินทางสำหรับครอบคลุมเรื่องสุขภาพสามารถสอบถามข้อมูลเพิ่มเติมกับทางบริษัทได้ \*\*
- เบี้ยประกันเริ่มต้น 370 บาท [ระยะเวลา 5-7 วัน]
- เบี้ยประกันเริ่มต้น 430 บาท [ระยะเวลา 8-10 วัน]
- \*\*ความครอบคลุมผู้เอาประกันที่มีอายุมากกว่า 16 หรือน้อยกว่า 75 ปี \*\*
- [รักษาพยาบาล 2 ล้าน, รักษาต่อเนื่อง 2 แสน, เสียชีวิตหรือเสียอวัยวะจากอุบัติเหตุ 3 ล้านบาท]  
 \*\*ความครอบคลุมผู้เอาประกันที่มีอายุน้อยกว่า 16 หรือมากกว่า 75 ปี \*\*
- [รักษาพยาบาล 2 ล้าน, รักษาต่อเนื่อง 2 แสน, เสียชีวิตหรือเสียอวัยวะจากอุบัติเหตุ 1.5 ล้านบาท]
- ✓ ค่ามัคคุเทศก์ของบริษัทดูแลตลอดการเดินทาง (ไม่รวมทิปมัคคุเทศก์)

### อัตรานี้ไม่รวม

- ✗ ค่าธรรมเนียมการจัดทำหนังสือเดินทาง
- ✗ ค่าใช้จ่ายส่วนตัว อาทิเช่น ค่าเครื่องดื่มที่สั่งพิเศษ, ค่าโทรศัพท์, ค่าซักรีด, ค่าธรรมเนียมหนังสือเดินทาง, ค่าน้ำหนักเกินจากทางสายการบินกำหนดเกินกว่า 30 กก.และมากกว่า 2 ชิ้น, ค่ารักษาพยาบาล กรณีเกิดการเจ็บป่วยจากโรคประจำตัว, ค่ากระเป๋าเดินทางหรือของมีค่าที่สูญหายในระหว่างการเดินทาง เป็นต้น
- ✗ ค่าภาษีมูลค่าเพิ่ม 7% และภาษีหัก ณ ที่จ่าย 3%
- ✗ ค่าธรรมเนียมน้ำมันและภาษีสนามบิน ในกรณีที่สายการบินมีการปรับขึ้นราคา
- ✗ ค่าทิปมัคคุเทศก์จากเมืองไทย (โดยมาตรฐาน 2 ยูโร ต่อคน ต่อวัน :  $7 \times 2 = 14$  ยูโร หรือ ประมาณ 800 บาท)
- ✗ ค่าทิปพนักงานขับรถตลอดรายการเดินทาง (โดยมาตรฐาน 2 ยูโร ต่อคน ต่อวัน :  $5 \times 2 = 10$  ยูโร)
- ✗ ค่าบริการยกกระเป๋าในโรงแรม ซึ่งท่านจะต้องดูแลกระเป๋าและทรัพย์สินด้วยตัวท่านเอง

✘ ค่าธรรมเนียมวีซ่าเข้าประเทศเซงเก้น ท่านละ 3,500.-

## เงื่อนไขการชำระเงิน

กรุณามัดจำ 20,000 บาท / ท่าน หลังจากการจองภายใน 3 วัน โดยโอนเงินเข้าบัญชี ที่นี้จะยืนยันเมื่อได้รับเงินมัดจำแล้ว  
เท่านั้น

ธนาคาร กรุงเทพ (สาขา พาราไดซ์)

ชื่อบัญชี บจ.แกรนด์ฮอติเคย์

เลขที่บัญชี 068-706079-8 (ออมทรัพย์)

- แฟกซ์สลิปโอนเงินมาที่บริษัทฯ แฟกซ์ 02-3619689
- ส่งสำเนาหน้าพาสปอร์ตของผู้ที่เดินทาง ที่มีอายุการใช้งานไม่น้อยกว่า 6 เดือน เพื่อทำการจองคิวยื่นวีซ่า ภายใน 3 วันนับจากวันจอง หากไม่ส่งสำเนาหน้าพาสปอร์ตทางบริษัทขออนุญาตยกเลิกการจองทัวร์โดยอัตโนมัติ
- ทางบริษัทขอเก็บค่าทัวร์ส่วนที่เหลือ 20 วันก่อนการเดินทางหากท่านไม่ผ่านการอนุมัติวีซ่าหรือยกเลิกการเดินทาง โดยเหตุจำเป็นทางบริษัทขอเก็บเฉพาะค่าใช้จ่ายที่เกิดขึ้นจริง
- เมื่อได้รับการยืนยันว่ากรุ๊ปออกเดินทางได้ ลูกค้าจัดเตรียมเอกสารให้การขอวีซ่าได้ทันที
- หากท่านที่ต้องการออกตัวโดยสารภายในประเทศ (กรณีลูกค้าอยู่ต่างจังหวัด) ให้ท่านติดต่อเจ้าหน้าที่ ก่อนออกบัตรโดยสารทุกครั้ง หากออกบัตรโดยสารโดยมิแจ้งเจ้าหน้าที่ ทางบริษัทขอสงวนสิทธิ์ไม่รับผิดชอบค่าใช้จ่ายที่เกิดขึ้น
- การยื่นวีซ่าในแต่ละสถานทูตมีการเตรียมเอกสาร และมีขั้นตอนการยื่นวีซ่าไม่เหมือนกัน ทั้งแบบหมู่คณะและยื่นรายบุคคล (แสดงตน) ท่านสามารถสอบถามข้อมูลเพื่อประกอบการตัดสินใจก่อนการจองได้จากทางเจ้าหน้าที่
- หากในขณะของท่านมีผู้ต้องการดูแลพิเศษ นั่งรถเข็น (WHEELCHAIR), เด็ก, ผู้สูงอายุ, มีโรคประจำตัว หรือมีสะดวกในการเดินทางท่องเที่ยวในระยะเวลาเกินกว่า 4-5 ชั่วโมงติดต่อกัน ท่านและครอบครัวต้องให้การดูแลสมาชิกภายในครอบครัวของท่านเอง เนื่องจากการเดินทางเป็นหมู่คณะ หัวหน้าทัวร์มีความจำเป็นต้องดูแลคณะทัวร์ทั้งหมด

## กรณียกเลิกการเดินทาง

- แจ้งยกเลิกภายใน 45 วันก่อนเดินทาง เก็บค่าใช้จ่าย ท่านละ 10,000 บาท
- แจ้งยกเลิกภายใน 30 วันก่อนเดินทาง เก็บค่าใช้จ่าย ท่านละ 20,000 บาท
- แจ้งยกเลิกน้อยกว่า 20 วันก่อนเดินทาง เก็บค่าใช้จ่าย ท่านละ 80 % จากราคาทัวร์
- แจ้งยกเลิกน้อยกว่า 15 วันก่อนเดินทาง ทางบริษัทฯขอสงวนสิทธิ์ เก็บค่าใช้จ่ายทั้งหมด
- บริษัทขอสงวนสิทธิ์ในการเก็บค่าใช้จ่ายทั้งหมดกรณีท่านยกเลิกการเดินทางและมีผลทำให้คณะเดินทางไม่ครบตามจำนวนที่บริษัทฯกำหนดไว้ (30ท่านขึ้นไป) เนื่องจากเกิดความเสียหายต่อทางบริษัทและผู้เดินทางอื่นที่เดินทางในคณะเดียวกันบริษัทต้องนำไปชำระค่าเสียหายต่างๆที่เกิดจากการยกเลิกของท่าน
- กรณีเจ็บป่วย จนไม่สามารถเดินทางได้ ซึ่งจะต้องมีใบรับรองแพทย์จากโรงพยาบาลรับรอง บริษัทฯจะทำการเลื่อนการเดินทางของท่านไปยังคณะต่อไปแต่ทั้งนี้ท่านจะต้องเสียค่าใช้จ่ายที่ไม่สามารถเรียกคืนได้คือ ค่าธรรมเนียมในการมัดจำตัว และค่าธรรมเนียมวีซ่าตามที่สถานทูตฯ เรียกเก็บ



- กรณียื่นวีซ่าแล้วไม่ได้รับการอนุมัติวีซ่าจากทางสถานทูต (วีซ่าไม่ผ่าน) และท่านได้ชำระค่าทัวร์หรือมัดจำมาแล้ว ทางบริษัทฯ ขอเก็บเฉพาะค่าใช้จ่ายที่เกิดขึ้นจริง เช่น ค่าวีซ่าและค่าบริการยื่นวีซ่า / ค่ามัดจำตัวเครื่องบิน หรือค่าตัวเครื่องบิน (กรณีออกตัวเครื่องบินแล้ว) / ค่าส่วนต่างในกรณีที่กรุ๊ปออกเดินทางไม่ครบตามจำนวน
- กรณีวีซ่าผ่านแล้ว แจ้งยกเลิกก่อนหรือหลังออกตัวโดยสาร บริษัทฯ ขอสงวนสิทธิ์ในการ ไม่คืนค่าทัวร์ทั้งหมด
- กรณีผู้เดินทางไม่สามารถเข้า-ออกเมืองได้ เนื่องจากปลอมแปลงหรือการห้ามของเจ้าหน้าที่ ไม่ว่าจะเหตุผลใดๆตามทาง บริษัทฯของสงวนสิทธิ์ในการ ไม่คืนค่าทัวร์ทั้งหมด

## หมายเหตุ

- บริษัทฯ สงวนสิทธิ์ในการที่จะไม่รับผิดชอบต่อค่าชดเชยความเสียหาย อันเกิดจากเหตุสุดวิสัยที่ทาง บริษัทฯ ไม่สามารถควบคุมได้ เช่น การนัดหยุดงาน, จลาจล, การล่าช้าหรือยกเลิกของเที่ยวบิน รวมถึงกรณีที่กองตรวจคนเข้าเมืองไม่อนุญาตให้เดินทางออกหรือกองตรวจคนเข้าเมืองของแต่ละประเทศไม่อนุญาตให้เข้าเมือง รวมทั้งในกรณีที่ท่านจะใช้หนังสือเดินทางราชการ (เล่มสีน้ำเงิน) เดินทาง หากท่านถูกปฏิเสธการเดินทางเข้าหรือออกนอกประเทศใดประเทศหนึ่ง
- บริษัทฯ สงวนสิทธิ์ในการเปลี่ยนแปลงโปรแกรมรายการท่องเที่ยว โดยไม่ต้องแจ้งให้ทราบล่วงหน้า
- บริษัทฯ สงวนสิทธิ์ในการเปลี่ยนแปลงอัตราค่าบริการ โดยไม่ต้องแจ้งให้ทราบล่วงหน้า
- กรณีที่คณะไม่ครบจำนวน 15 ท่าน ทางบริษัทฯ สงวนสิทธิ์ในการงดออกเดินทาง โดยทางบริษัทฯ จะแจ้งให้ท่านทราบล่วงหน้า 14 วันก่อนการเดินทาง
- เมื่อท่านทำการซื้อโปรแกรมทัวร์ ทางบริษัทฯ จะถือว่าท่านรับทราบและยอมรับเงื่อนไขของหมายเหตุทุกข้อแล้ว
- ในกรณีที่ลูกค้าต้องออกตัวโดยสารภายในประเทศกรุณาติดต่อเจ้าหน้าที่ของบริษัทฯ ก่อนทุกครั้ง มิฉะนั้นทางบริษัทฯ จะไม่ขอรับผิดชอบค่าใช้จ่ายใดๆ ทั้งสิ้น
- โปรแกรมและรายละเอียดของการเดินทางอาจมีการเปลี่ยนแปลงได้ ทั้งนี้ขึ้นอยู่กับสถานะอากาศและเหตุสุดวิสัยต่างๆ ที่ไม่สามารถคาดการณ์ล่วงหน้าโดยทางบริษัทฯ จะคำนึงถึงผลประโยชน์และความปลอดภัยของผู้ร่วมเดินทางเป็นสำคัญ

## ข้อมูลเพิ่มเติมเรื่องตัวเครื่องบินและที่นั่งบนเครื่องบิน

- ทางบริษัทฯ ได้สำรองที่นั่งพร้อมชำระเงินมัดจำค่าตัวเครื่องบินแล้ว หากท่านยกเลิกทัวร์ ไม่ว่าจะด้วยสาเหตุใด ทางบริษัทฯ ขอสงวนสิทธิ์การเรียกเก็บค่ามัดจำตัวเครื่องบิน ซึ่งมีค่าใช้จ่าย ประมาณ 1,000 – 5,000 บาท แล้วแต่สายการบินและช่วงเวลาเดินทาง
- หากตัวเครื่องบินทำการออกแล้ว แต่ท่านไม่สารรถออกเดินทางได้ ทางบริษัทฯ ขอสงวนสิทธิ์เรียกเก็บค่าใช้จ่ายตามที่เกิดขึ้นจริง และรอ REFUND จากทางสายการบิน ใช้เวลาประมาณ 3- 6 เดือนเป็นอย่างน้อย
- นั่งที่ LONG LEG โดยปกติอยู่บริเวณทางออกประตูฉุกเฉิน และผู้ที่จะนั่งต้องมีคุณสมบัติตรงตามที่สายการบินกำหนด เช่น ต้องเป็นผู้ที่มีร่างกายแข็งแรง และช่วยเหลือผู้อื่นได้อย่างรวดเร็วในกรณีที่เครื่องบินมีปัญหา เช่น สามารถเปิดประตูฉุกเฉินได้ (น้ำหนักประมาณ 20 กิโลกรัม) ไม่ใช่ผู้ที่มีปัญหาทางด้านสุขภาพและร่างกาย และอำนาจในการให้ที่นั่ง LONG LEG ขึ้นอยู่กับทางเจ้าหน้าที่เช็คอินสายการบิน ตอนเวลาที่เช็คอินเท่านั้น

## ข้อมูลเพิ่มเติมเรื่องโรงแรมที่พัก

- เนื่องจากการวางแผนห้องพักของแต่ละโรงแรมแตกต่างกัน จึงอาจทำให้ห้องพักแบบห้องเดี่ยว (SINGLE) , ห้องคู่ (TWIN/DOUBLE) และห้องพักแบบ 3 ท่าน/3 เตียง (TRIPLE ROOM) ห้องพักประเภทอาจจะไม่ติดกัน หรือ อยู่คนละชั้นกัน และบางโรงแรมอาจจะไม่มีห้องพักแบบ 3 ท่าน ซึ่งถ้าเข้าพัก 3 ท่าน อาจจะได้เป็น 1 เตียงใหญ่กับ 1 เตียงพับเสริม หรือ อาจมีความจำเป็นต้องแยกห้องพักเนื่องจากโรงแรมนั้นไม่สามารถจัดหาได้ ทางบริษัทขอสงวนสิทธิ์ในการเรียกเก็บเงินเพิ่มเติมในกรณีที่อาจมีการแยกห้องพัก
- โรงแรมในยุโรปส่วนใหญ่อาจจะไม่มีเครื่องปรับอากาศเนื่องจากอยู่ในแถบที่มีอุณหภูมิต่ำ
- กรณีที่มีงานจัดประชุมนานาชาติ (TRADE FAIR) เป็นผลให้ค่าโรงแรมสูงขึ้นมากและห้องพักในเมืองเต็ม บริษัทฯ ขอสงวนสิทธิ์ในการปรับเปลี่ยนหรือย้ายเมืองเพื่อให้เกิดความเหมาะสม
- โรงแรมในยุโรปที่มีลักษณะเป็น TRADITIONAL BUILDING ห้องที่เป็นห้องเดี่ยวอาจเป็นห้องที่มีขนาดกะทัดรัด และไม่มีอ่างอาบน้ำ ซึ่งขึ้นอยู่กับการออกแบบของแต่ละโรงแรมนั้นๆ และห้องแต่ละห้องอาจมีลักษณะแตกต่างกัน



## ข้อมูลเบื้องต้นในการเตรียมเอกสารยื่นวีซ่าและการยื่นขอวีซ่า

- การพิจารณาวีซ่าเป็นดุลยพินิจของสถานทูต มิใช่บริษัททัวร์ การเตรียมเอกสารที่ดีและถูกต้องจะช่วยให้การพิจารณา ของสถานทูตง่ายขึ้น
- กรณีท่านใดต้องใช้พาสปอร์ตเดินทาง ช่วงระหว่างยื่นวีซ่า หรือ ก่อนเดินทางกับทางบริษัท ท่านต้องแจ้งให้ทางบริษัทฯ ทราบล่วงหน้าเพื่อวางแผนในการขอวีซ่าของท่าน ซึ่งบางสถานทูตใช้เวลาในการพิจารณาวีซ่าที่ค่อนข้างนานและอาจไม่สามารถดึงเล่มออกมาระหว่างการพิจารณาอนุมัติวีซ่าได้
- สำหรับผู้เดินทางที่ศึกษาหรือทำงานอยู่ต่างประเทศ จะต้องดำเนินเรื่องการขอวีซ่าด้วยตนเองในประเทศที่ท่านพักหรือศึกษาอยู่เท่านั้น
- หนังสือเดินทางต้องมีอายุไม่ต่ำกว่า 6 เดือน โดยนับวันเริ่มเดินทางออกนอกประเทศ หากนับแล้วต่ำกว่า 6 เดือน ผู้เดินทางต้องไปยื่นคำร้องขอทำหนังสือเดินทางเล่มใหม่ และกรุณาเตรียมหนังสือเดินทางเล่มเก่า ให้กับทางบริษัทด้วย เนื่องจากประวัติการเดินทางของท่านจะเป็นประโยชน์อย่างยิ่งในการยื่นคำร้องขอวีซ่า และจำนวนหน้าหนังสือเดินทาง ต้องเหลือว่างสำหรับติดวีซ่าไม่ต่ำกว่า 3 หน้า
- ท่านที่ใส่ปกหนังสือเดินทางกรุณาถอดออก หากมีการสูญหาย บริษัทฯ จะไม่รับผิดชอบต่อปกหนังสือเดินทางนั้นๆ และพาสปอร์ต ถือเป็นหนังสือของทางราชการ ต้องไม่มีรอยฉีกขาด หรือ การขีดเขียน หรือ แต่งเติมใดๆ ในเล่ม

# เอกสารประกอบการขอวีซ่าเชงเก้น (สวิตเซอร์แลนด์)

ใช้เวลาทำการอนุมัติวีซ่านับจากวันยื่นประมาณ 7 วันทำการ  
ยื่นวีซ่าแสดงตนที่สถานทูตหรือศูนย์ยื่นวีซ่า

1. หนังสือเดินทาง (Passport) หนังสือเดินทาง ต้องมีหน้าเหลือสำหรับประทับวีซ่าอย่างน้อย 2 หน้า ต้องมีอายุการใช้งานเหลือไม่น้อยกว่า 6 เดือน นับจากหลังวันเดินทาง **หนังสือเดินทางห้ามชำรุดหรือขีดเขียนใดๆทั้งสิ้นภายในหนังสือเดินทาง** (สำหรับท่านที่มีหนังสือเดินทางเล่มเก่า กรุณานำมาประกอบการยื่นวีซ่าด้วย เพื่อความสะดวกในการพิจารณาวีซ่าของท่าน)

2. รูปถ่าย รูปถ่ายสีหน้าตรงขนาด 1.5 x 2 นิ้ว จำนวน 2 ใบ **(สัดส่วนใบหน้าโดยละเอียดเฉพาะใบหน้าสูง 3 ซม. วัดจากหน้าผากถึงคาง\*\*\*)** (ใช้รูปสีพื้นหลังขาวเท่านั้น ถ่ายไว้ไม่เกิน 6 เดือนและต้องไม่ซ้ำกับรูปวีซ่าที่มีในเล่ม สติกเกอร์ใช้ไม่ได้, ห้ามสวมแว่นตาหรือเครื่องประดับ) และกรุณาเขียนชื่อ-นามสกุลตัวบรรจงไว้ด้านหลังรูป และให้ประกบด้านหน้าเข้าหากัน (กรุณาอย่าให้รูปเลอะหมึก และอย่าให้รูปมีรอยลวดเย็บกระดาษ เพราะสถานทูตจะไม่รับรูปแบบนี้ ท่านอาจจะต้องถ่ายใหม่)



3. สำเนาทะเบียนบ้าน/บัตรประชาชน หรือ สำเนาใบเปลี่ยนชื่อ-สกุล (ถ้าเคยเปลี่ยน)

4. หลักฐานการเงิน

- กรณีผู้เดินทางออกค่าใช้จ่ายเอง ใช้ Bank Statement บัญชีออมทรัพย์ **ย้อนหลัง 6 เดือน ของผู้เดินทาง ขอจากทางธนาคารเท่านั้น ต้องเป็น Statement ตัวเต็มจากธนาคารเท่านั้น** ไม่ใช่สำเนาจากสมุดบัญชี และ อัปเดตไม่เกิน 15 วันหรืออยู่ในเดือนที่ยื่นวีซ่า **สถานทูตไม่รับพิจารณาบัญชีกระแสรายวัน และสถานทูตไม่รับพิจารณาบัญชีฝากประจำ**
- กรณีผู้เดินทางไม่ได้ออกค่าใช้จ่ายเอง ใช้สำเนา Bank Statement บัญชีออมทรัพย์ (ของผู้ที่ออกค่าใช้จ่าย) **ย้อนหลัง 6 เดือน**

5. หลักฐานการทำงาน(ภาษาอังกฤษและมีอายุ 1 เดือน นับย้อนหลังจากวันนัดสัมภาษณ์)

- กรณีเป็นพนักงาน หนังสือรับรองการทำงานจากบริษัท ระบุตำแหน่ง, เงินเดือน, วันเริ่มทำงานและช่วงเวลาที่ได้รับเงินเดือนให้ลาหยุด **ต้องสะกดให้ตรงตามหน้าพาสปอร์ต**
- กรณีเจ้าของกิจการ สำเนาใบทะเบียนการค้าและหนังสือรับรองการจดทะเบียนที่มีชื่อของผู้เดินทางเป็นกรรมการหรือหุ้นส่วน พร้อมทั้ง เซ็นชื่อรับรองสำเนาและประทับตราบริษัท (อายุสำเนาไม่เกิน 3 เดือน)
- กรณีเป็นนักเรียน หรือ นักศึกษา ใช้หนังสือรับรองจากทางโรงเรียนหรือสถาบันที่กำลังศึกษาอยู่ (สถานทูตไม่รับเอกสารที่เป็นบัตรนักเรียน ไม่ว่าจะในช่วงปิดเทอม และต้องมีอายุ 1 เดือน นับย้อนหลังจากวันนัดสัมภาษณ์) **ต้องสะกดชื่อ-สกุล ให้ตรงตามหน้าพาสปอร์ต**

6. กรณีที่เด็กอายุต่ำกว่า 20 ปี ขอสำเนาสูติบัตร

## กรณีเด็กไม่ได้เดินทางพร้อมผู้ปกครอง

**(กรุณาขอ 2 ฉบับ เพื่อสำหรับยื่นวีซ่า 1 ฉบับ และอีก 1 ฉบับ รบกวณเตรียมมาวันเดินทางสำหรับเจ้าหน้าที่ตรวจคนเข้าเมืองที่สนามบิน)**

- หาก**เด็กเดินทางไปกับบิดา**จะต้องมีใบรับรองจากมารดา โดยมารดาจะต้องคัดจดหมายยินยอมให้บุตรเดินทางไปต่างประเทศกับมารดาโดยมีการรับรองค่าใช้จ่ายพร้อมแจ้งความสัมพันธ์และยินดีชดเชยค่าเสียหายที่อาจจะเกิดขึ้นโดยคัดฉบับจริงจากอำเภอต้นสังกัด **พร้อมฉบับแปลภาษาอังกฤษ** พร้อมทั้งแนบสำเนาบัตรประชาชนหรือหน้าพาสปอร์ตมารดามาด้วย
  - หาก**เด็กเดินทางกับมารดา**จะต้องมีใบรับรองจากบิดา โดยบิดาจะต้องคัดจดหมายยินยอมให้บุตรเดินทางไปต่างประเทศกับมารดาโดยมีการรับรองค่าใช้จ่ายพร้อมแจ้งความสัมพันธ์และยินดีชดเชยค่าเสียหายที่อาจจะเกิดขึ้นโดยคัดฉบับจริงจากอำเภอต้นสังกัด พร้อมทั้งแนบสำเนาบัตรประชาชนหรือหน้าพาสปอร์ตบิดามาด้วย
  - หาก**เด็กไม่ได้เดินทางทั้งกับบิดาและมารดา** โดยบิดาและมารดาจะต้องคัดจดหมายยินยอมให้บุตรเดินทางไปต่างประเทศกับใคร โดยมีการรับรองค่าใช้จ่ายพร้อมแจ้งความสัมพันธ์และยินดีชดเชยค่าเสียหายที่อาจจะเกิดขึ้นโดยคัดฉบับจริงจากอำเภอต้นสังกัด พร้อมทั้งแนบสำเนาบัตรประชาชนหรือหน้าพาสปอร์ตบิดาและมารดามาด้วย พร้อมทั้งแนบสถานะทางการงานและการเงินของบิดาหรือมารดาเพื่อรับรองแก่บุตรด้วย
  - กรณีเด็กที่**บิดา-มารดาหย่าร้าง** จะต้องแนบสำเนาใบหย่า และมีการสลักหลังโดยมีรายละเอียดว่าฝ่ายใดเป็นผู้ดูแลบุตรแต่เพียงผู้เดียว
  - กรณีเด็ก**อายุต่ำกว่า 18 ปี** บิดา-มารดาลงชื่อรับรองในรูปแบบฟอร์มสมัครวีซ่า
7. กรณี**สมรสแล้ว** สำเนาทะเบียนสมรส, สำเนาใบหย่า หรือ สำเนาใบมรณะบัตร (กรณีคู่สมรสเสียชีวิต)
  8. **เบอร์มือถือที่ติดต่อได้สะดวกและอีเมล**
  9. **กรณากรอกข้อมูลภาษาไทยตามแบบฟอร์มที่แนบมาให้ถูกต้องด้วย** เนื่องจากเป็นข้อมูลที่ต้องส่งให้กับทางสถานทูต ทางบริษัทฯ ไม่สามารถกรอกแทนท่านได้ เพราะถ้าข้อมูลผิดพลาด ท่านอาจจะถูกปฏิเสธวีซ่าได้

**เอกสารยื่นวีซ่าอาจมีการปรับเปลี่ยนและขออัปเดตเพิ่มเติมได้ตลอดเวลา หากทางสถานทูตแจ้งขอเพิ่มเติม**

# แบบฟอร์มสำหรับกรอกข้อมูลวีซ่าเซนต์เฮเลน

(กรุณากรอกข้อมูลให้ครบถ้วนตามความเป็นจริง เนื่องจากจะมีผลต่อการพิจารณาวีซ่าของท่าน)

- ชื่อ – นามสกุล ผู้เดินทาง [ภาษาไทย].....
1. นามสกุล [ภาษาอังกฤษ].....
  2. นามสกุลตอนเกิด [ภาษาอังกฤษ].....
  3. ชื่อตัว [ภาษาอังกฤษ].....
  4. วัน / เดือน / ปี (ค.ศ.) เกิด.....
  5. สถานที่เกิด.....
  6. ประเทศที่เกิด.....
  7. สัญชาติปัจจุบัน .....สัญชาติโดยกำเนิด หากต่างจากปัจจุบัน.....
  8. เพศ  ชาย  หญิง
  9. สถานภาพ  โสด  แต่งงาน  แต่งงาน (ไม่จดทะเบียน)  
 หย่า  แยกกันอยู่  หม้าย (คู่สมรสเสียชีวิต)  
 อื่นๆ (โปรดระบุ).....
  10. ในกรณีเป็นผู้เยาว์ กรุณากรอก ชื่อตัว นามสกุล ที่อยู่(หากต่างจากผู้ขอ) และสัญชาติของผู้มีอำนาจปกครอง/ดูแลผู้เยาว์  
.....  
.....
  11. ที่อยู่ / อีเมลล์ของผู้ขอ  
.....  
.....  
หมายเลขโทรศัพท์.....
  12. อาชีพปัจจุบัน.....
  13. ชื่อบริษัท ที่อยู่ หมายเลขโทรศัพท์ / สำหรับนักเรียน/นักศึกษา กรุณากรอกชื่อ ที่อยู่ของสถาบันศึกษา  
.....  
.....
  14. วีซ่าเซนต์เฮเลนที่เคยได้รับในระยะเวลา 3 ปีที่ผ่านมา  
 ไม่เคย  
 เคยได้ ใช้ได้ตั้งแต่วันที่.....ถึงวันที่.....
  15. เคยถูกพิมพ์ลายนิ้วมือเพื่อการขอวีซ่าเซนต์เฮเลนก่อนหน้านี้  
 ไม่เคย  เคย (กรุณาระบุวันที่ หากทราบ).....
  16. ท่านเคยถูกปฏิเสธวีซ่าหรือไม่  
 ไม่เคย  เคย (เหตุผลในการปฏิเสธ).....

17. ความรับผิดชอบค่าใช้จ่ายในการดำรงชีพระหว่างการเดินทางและพำนักของผู้ร้องขอ

ตัวผู้ขอวีซ่าเอง

มีผู้อื่นออกให้(เจ้าบ้าน/บริษัท/องค์กร)

สิ่งที่ช่วยในการดำรงชีพ

เงินสด

เช็คเดินทาง

บัตรเครดิต

ชำระค่าที่พักล่วงหน้าแล้ว

ชำระค่าพาหนะล่วงหน้าแล้ว

อื่นๆ (โปรดระบุ)

ตามที่ระบุในช่อง 31 และ 32

อื่นๆ (โปรดระบุ)

สิ่งที่ช่วยในการดำรงชีพ

เงินสด

ที่พักที่มีผู้จัดหาให้

ค่าใช้จ่ายทั้งหมดระหว่างพำนักมีผู้ออกให้

ชำระค่าพาหนะล่วงหน้าแล้ว

อื่นๆ (โปรดระบุ)

\*\*\*\*\*

**หมายเหตุ** การอนุมัติวีซ่าเป็นดุลพินิจของทางสถานทูต ทางบริษัทไม่มีส่วนเกี่ยวข้องใดๆ

**ทั้งสิ้น** ทั้งนี้บริษัทเป็นเพียงตัวกลางและคอยบริการอำนวยความสะดวกให้แก่ผู้เดินทาง

**เท่านั้น**