

LICENSE NO. 11/4334

GrandHoliday

www.grandholiday.co.th

บริษัท แกรนด์ โฮลiday จำกัด

ศุภาสัย ปาร์ค ศรีนครินทร์

688/9 ก.ศรีนครินทร์ แขวงหนองบอน เขตประเวศ กรุงเทพฯ 10250

เบอร์โทร: 02-361-9688 เบอร์แฟกซ์: 02-361-9600

THE BEST OF KUNMING 6D5N



เดินทางโดยสายการบิน THAI AIRWAYS



คุณหมิง ต้าหลี่ ลี้เจียง แชงกริล่า หุบเขาพระจันทร์สีน้ำเงิน

สักครั้งหนึ่งในชีวิต มุ่งหน้าสู่แชงกริล่า “ดินแดนแห่งขอบฟ้าที่เลื่อนหาย”

นั่งกระเช้าใหญ่ขึ้นไปสัมผัสอากาศหนาวบนยอด “ภูเขาหิมะมังกรหยก”

เดินเล่นฟินๆ 3 เมืองเก่า เมืองเก่าจงเตี้ยน เมืองเก่าต้าตี้ และเมืองเก่าตี้เจียง

ชมโชว์กลางแจ้งสุดอลังการ IMPRESSION LIJIANG ผลงานจากผู้กำกับ จางอี้โหมว

กำหนดการเดินทางเดือน : ตุลาคม – ธันวาคม 2560

วันแรก

กรุงเทพฯ (สนามบินดอนเมือง)- คำหลี่

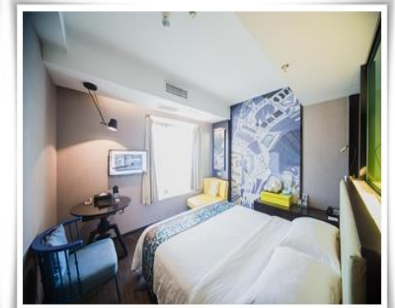
- 07.30 น. พร้อมกัน ณ ท่าอากาศยานสุวรรณภูมิ ชั้น 4 ประตู 2 เคาน์เตอร์ D สายการบิน THAI AIRWAYS พบเจ้าหน้าที่คอยต้อนรับ และบริการเรื่องกระเป๋าเดินทาง เช็กอินรับบัตรที่นั่งบนเครื่องบิน
- 10.55 น. เห็นฟ้าสูง นครคุนหมิง ประเทศจีน โดยสายการบิน THAI AIRWAYS เที่ยวบินที่ TG612 (ใช้ระยะเวลาบิน 2 ชั่วโมง 30 นาที)
- 14.05 น. เดินทางถึง ท่าอากาศยานนานาชาติคุนหมิง ฉานชุย ประเทศจีน (เวลาที่ประเทศจีนเร็วกว่าประเทศไทย 1 ชั่วโมง) หลังจากผ่านขั้นตอนการตรวจหนังสือเดินทางและศุลกากรแล้ว รับกระเป๋าสัมภาระพร้อมออกเดินทาง จากนั้นนำท่านเดินทางสู่ **เมืองคำหลี่** คำหลี่เป็นเมืองเก่าแก่ ตั้งอยู่บริเวณที่ราบลุ่มระหว่างทะเลสาบเอ๋อไห่ และเทือกเขาซังชาน ซึ่งมีภูเขามังกรหยกอยู่ทางด้านตะวันตกของเมือง เป็นเมืองเอกของเขตปกครองตนเองชนชาติไป๋ คำหลี่ มณฑลยูนนานทางตอนใต้ของสาธารณรัฐประชาชนจีน คำหลี่มีชื่อเสียงในฐานะเป็นแหล่งผลิตหินอ่อนหลากหลายชนิด ซึ่งนำไปใช้ในการก่อสร้างและประดับตกแต่งอาคาร รวมถึงธรรมชาติและวิวทิวทัศน์ของทะเลสาบและขุนเขาที่งดงาม



คำ

รับประทานอาหารค่ำ ณ ภัตตาคาร

นำท่านเข้าสู่ที่พัก ณ โรงแรม Z-MAX HOTEL ระดับ 4 ดาว หรือระดับเทียบเท่า



วันที่สอง

เมืองเก่าคำหลี่ – เจดีย์สามองค์(ผ่านชม) – โถงแรกแม่น้ำแยงซีเกียง - ช่องเขาเสือกระโจน – วัดลามะชงจ้านหลิน(วัดโปตาลาน้อย) - เมืองเก่าจงเตี้ยน

เช้า

รับประทานอาหารเช้า ณ ภัตตาคาร

จากนั้นนำคณะเดินชม **เมืองเก่าคำหลี่** ที่สร้างขึ้นเมื่อกว่า 1,000 ปีก่อน แต่ถึงแม้ได้ผ่านกาลเวลามาช้านาน แต่เมืองโบราณแห่งนี้ก็ยังคงอยู่ในสภาพค่อนข้างสมบูรณ์ ท่านจะเห็นประตูเมืองทั้งด้านใต้และด้านเหนือ ที่มีสถาปัตยกรรมสอดรับกัน ตามสองฟากของถนนสายเก่าแก่มีบ้านโบราณปลูกสร้างไว้อย่างกระจัดกระจาย มีถนนสายเก่าแก่ที่ตัดผ่านตัวเมืองโบราณสายหนึ่งซึ่งทุกวันนี้ได้กลายเป็นถนนย่านการค้าที่คึกคัก ตามสองข้างถนนเต็มไปด้วยร้านค้าต่างๆ มีพ่อค้าชาวไป๋ที่แต่งชุดประจำเผ่าขายสินค้าพื้นเมือง

ต่างๆ เช่น หินอ่อนดำหลิ ผ้าพื้นเมืองและเครื่องเงิน และอาหารท้องถิ่นต่างๆ ระหว่างทางท่านจะได้ผ่านชม **เจดีย์สามองค์แห่งวัดจงเงิน** ซึ่งเป็นสัญลักษณ์แห่งเมืองดำหลิ ตั้งตระหง่านเผชิญหน้ากับทะเลสาบอยู่ห่างไปทางเหนือของเมืองเก่าดำหลิประมาณหนึ่งกิโลเมตร โดยเจดีย์ทั้งสามก่อสร้างด้วยอิฐ องค์ใหญ่ที่สุดและเป็นองค์ประธาน 16 ชั้นอยู่ตรงกลาง มีรูปทรงสี่เหลี่ยม สูง 69.13 เมตร ประดิษฐานเมื่อสร้างอาณาจักรดำหลิเมื่อประมาณ 1,000 ปีที่ผ่านมา ส่วนเจดีย์อีกสององค์ สร้างในสมัยราชวงศ์ซ้อง นำท่านเดินทางสู่ **เมืองจงเตียน(แซงกรี-ล่า)** ซึ่งอยู่ทางทิศตะวันออกเฉียงเหนือของมณฑลยูนนานซึ่งมีพรมแดนติดกับอาณาเขตนาซี ของเมืองลี่เจียง และอาณาจักรหฺยี่ ของเมืองหนิงหลง ซึ่งอยู่ห่างจากนครคุนหมิงถึง 700 กม. และอุดมไปด้วยธรรมชาติที่งดงามของป่าไม้, ทุ่งหญ้า, ภูเขา, ทะเลสาบและสัตว์นานาชนิด ด้วยภูมิประเทศร่วมกับทัศนียภาพที่งดงาม สถานที่แห่งนี้จึงได้ชื่อว่า “ดินแดนแห่งความฝัน” ระหว่างทางแวะชม **โค้งแรกของแม่น้ำแยงซีเกียง** ซึ่งเกิดจากแม่น้ำจินซาเจียง ที่ไหลลงมาจากชิงไห่และทิเบต ซึ่งเป็นที่ราบสูงไหลลงมาระทบกับเขาไห่หลอ แล้วหักเส้นทางโค้ง 180 องศาไปทางทิศตะวันออกเฉียงเหนือ ไหลไปรวมกับแม่น้ำอีกสายหนึ่งกลายเป็นแม่น้ำแยงซีเกียง

เที่ยง

รับประทานอาหารกลางวัน ณ ภัตตาคาร

จากนั้นนำท่านชม **ช่องเขาเสือกระโจน** “ไทเกอร์ลิป บิงจอร์จ” ซึ่งเป็นช่องแคบช่วงแม่น้ำแยงซีไหลลงมาจากจินซาเจียง (แม่น้ำทรายทอง) เป็นช่องแคบที่มีน้ำไหลเชี่ยวมาก ช่วงที่แคบที่สุดประมาณ 30 เมตรตามตำนานเล่าว่า ในอดีตช่องแคบนี้มีความแคบมาก จนทำให้เสือสามารถกระโดดข้ามไปยังฝั่งตรงข้ามได้ จึงเป็นที่มาของชื่อช่องแคบเสือกระโจน”ซึ่งที่ตรงนี้ท่านจะได้ชมวิวภูเขาหิมะมังกรหยกในด้านที่สูงที่สุดด้วย หลังจากนั้นนำท่านเดินทางเข้าสู่เขต **เมืองจงเตียน** ระหว่างทางท่านจะได้พบกับท้องทุ่งกว้างแห่งทิเบต เห็นฝูงจามรีและเล็มหญ้าอยู่ข้างบ้านของชาวทิเบต ที่อยู่บนความสูง 3,350 เมตร จากระดับน้ำทะเล เป็นจุดที่เจ้าหน้าที่จีนสันนิฐานว่า คือเขตเมืองสวรรค์ หรือ แซงการีล่า ที่กล่าวไว้ในหนังสือ “ขอบฟ้าที่เลื่อนหาย” THE LOST HORIZON นำท่านชม **วัดจ้านหลิน** วัดลามะที่มีอายุเก่าแก่กว่า 300 ปี และมีพระลามะจำพรรษาอยู่มากกว่า 700 รูป สร้างขึ้นโดยทะเลลามะองค์ที่ 5 ในปี พ.ศ. 2222 ใช้เวลาก่อสร้าง 18 ปี จึงแล้วเสร็จโดยจักรพรรดิแห่งราชวงศ์ชิง วัดจ้านหลินชื่อมีรูปแบบคล้ายพระราชวังโปตาลาที่นครลาซา แห่งทิเบต แต่ขนาดมีการย่อส่วนลงมา หากว่าโปตาลาเป็นศูนย์รวมจิตใจของชาวทิเบต วัดจ้านหลินชื่อนี้ถือว่าเป็นศูนย์กลางแห่งพุทธศาสนิกชนในบริเวณที่ราบสูงทิเบตนั่นเอง ท่านจะได้สัมผัสกับวัฒนธรรมของชาวทิเบตเพราะที่นี่คือเขตทิเบตน้อย



ค่ำ

รับประทานอาหารค่ำ ณ ภัตตาคาร

จากนั้นให้อิสระท่านได้เดินเที่ยวในเขต **เมืองเก่าเจียงเตี้ยน** ชมถนนคนเดิน ลัดเลาะเข้าซอยเล็กซอยน้อย ชมบ้านเรือนก่อสร้างแบบโบราณ เลือกซื้อของที่ระลึกแบบทิเบต เช่น หมวกคาวบอย แส้หางจามรี เครื่องประดับดินเผา เครื่องเงิน และหินสีฟ้า เหลือง แดงแบบทิเบต

นำท่านเข้าสู่ที่พัก ณ โรงแรม TIAN RUI YANG GUANG HOTEL ระดับ 4 ดาว หรือระดับเทียบเท่า

วันที่สาม **หุบเขาพระจันทร์สีน้ำเงิน(รวมกระเช้า) – ลี้เจียง – สระมังกรดำ - เมืองเก่าลี้เจียง**

เช้า **รับประทานอาหารเช้า ณ ภัตตาคาร**

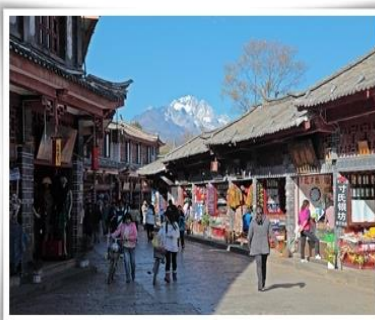
นำท่านเดินทางสู่ภูเขาซื้อตั๋วเพื่อโดยสารกระเช้าไฟฟ้าขึ้นไปยัง **หุบเขาพระจันทร์สีน้ำเงิน** ในฤดูหนาว เมื่อโดยสารกระเช้าไปถึงยอดเขาสูงกว่าระดับน้ำทะเลประมาณ 4,500 เมตร ท่านจะเห็นลานหิมะกว้างใหญ่สุดสายตาภายใต้ท้องฟ้าสีคราม งดงามดั่งภาพวาด ในฤดูร้อนจะมีดอกไม้ป่าสีม่วง สีชมพูบานสะพรั่งไปทั่วทุ่ง

เที่ยง **รับประทานอาหารกลางวัน ณ ภัตตาคาร**

จากนั้นนำท่านเดินทางกลับสู่ **เมืองลี้เจียง** ลี้เจียงเป็นเมืองเล็กๆ ที่ตั้งอยู่ท่ามกลางขุนเขาทางตอนเหนือของต้าลี่ ซึ่งมีประวัติศาสตร์อันเก่าแก่ยาวนานกว่า 800 ปี บนความสูงประมาณ 2,400 เมตรจากระดับน้ำทะเล ทำให้มีอากาศหนาวเย็นตลอดปี ลี้เจียงเป็นที่ตั้งถิ่นฐานของชนเผ่าหน่าซี ที่อพยพมาจากทิเบต ซึ่งมีความน่าสนใจตรงที่เผ่าหน่าซีเป็นเผ่าที่หญิงเป็นใหญ่ นำท่านชม **สระน้ำมังกรดำ** อยู่ในสวนสาธารณะขนาดใหญ่ ซึ่งเรียกว่า สวนยู่วจวน ตั้งอยู่ในตัวเมืองลี้เจียง ห่างจากตัวเมืองเก่าลี้เจียงไปทางทิศเหนือประมาณ 1 กิโลเมตร มีพื้นที่ประมาณ 11,390 ตารางเมตร สร้างขึ้นเมื่อปี ค.ศ. 1737 สมัยราชวงศ์ชิง(แมนจู) สระน้ำมังกรดำมีจุดเด่นที่ความใสของน้ำที่ใสราวกับมรกต สะท้อนภาพทิวทัศน์ของเทือกเขาหิมะมังกรหยกได้อย่างชัดเจน ว่ากันว่าทิวทัศน์ของเทือกเขาหิมะมังกรหยกที่มองจากบริเวณสระมังกรดำเป็นหนึ่งในทิวทัศน์ที่งดงามที่สุดของจีน

ค่ำ **รับประทานอาหารค่ำ ณ ภัตตาคาร พิเศษ !! บริการท่านด้วยเมนู ลูก็ปลาเซลมอล**

ให้เวลาอิสระแก่ท่านได้เดินชม **เมืองเก่าลี้เจียง** หรือ เมืองโบราณต้าเอี้ยนเจิ้น เมืองเก่าแก่อายุกว่า 800 ปี ซึ่งภายในเมืองเก่านี้งดงามไปด้วยสถาปัตยกรรมบ้านเรือนสไตล์จีนเก่าแก่ที่หาชมได้ยาก และได้รับการอนุรักษ์ไว้เป็นอย่างดี บางหลังเหมือน โรงเตี๊ยมโบราณที่เคยเห็นตามหนังจีนย้อนยุค บ้านเรือนส่วนใหญ่ถูกปรับเปลี่ยนให้กลายเป็นร้านค้าขายของมากมาย มีสินค้าพื้นเมือง และอาหารสารพัดอย่างให้ได้เดินเลือกซื้อกันอย่างเพลิดเพลิน ย่านเมืองเก่านี้มีชื่อเสียงจากคอคอดและสะพานที่มีอยู่มากมาย จนได้รับการขนานนามว่า "เวนิสแห่งตะวันออก" และยังเป็นเมืองมรดกโลกอีกด้วย



นำท่านเข้าสู่ที่พัก ณ โรงแรม XIN TIAN LE HOTEL ระดับ 4 ดาว หรือระดับเทียบเท่า

เช้า **รับประทานอาหารเช้า ณ ภัตตาคาร**

นำท่านโดยสารกระเช้าไฟฟ้าสู่ **ภูเขาหิมะมังกรหยก** ขึ้นสู่จุดชมวิวยอดนิยมที่ความสูงกว่า 3,356 เมตร และสูงกว่าระดับน้ำทะเลถึง 4,506 เมตร เพื่อชมวิวทิวทัศน์และธรรมชาติบนจุดที่สวยงามที่สุด ตลอดสองข้างทางที่ขึ้นยอดเขา ท่านจะได้ชื่นชมและดื่มด่ำกับความหนาวเย็นของธรรมชาติ ภูเขาหิมะมังกรหยกแห่งนี้ตั้งอยู่ทางตะวันตกเฉียงเหนือของเมืองเก๋าลี่เจียง มีเทือกเขาทั้งหมด 13 ลูกโดยยอดเขาที่สูงที่สุดนั้นสูงถึง 5,596 เมตร เหนือระดับน้ำทะเล จึงมีหิมะปกคลุมตลอดปี ทิวเขาแห่งนี้ประกอบไปด้วยสภาพแวดล้อมต่างๆ ทั้งหุบห้วย ธารน้ำ แฉก และทุ่งหญ้าสีเขียว ทิวเขาแห่งนี้เมื่อมองจากระยะไกล จะเห็นเป็นลักษณะคล้ายมังกรกำลังเลื้อย สีขาวของหิมะที่ปกคลุมอยู่นั้นดูราวกับหยกขาว ที่ตัดกับสีน้ำเงินของท้องฟ้า คล้ายมังกรขาวบนฟากฟ้า จากนั้นท่านชมโชว์ **IMPRESSION LIJIANG** ซึ่งกำกับการแสดงโดยจาง อี่ โหมว ผู้กำกับชาวจีนที่มีชื่อเสียงก้องโลก ซึ่งจาง อี่ โหมว ได้เนรมิตเวทีการแสดงกลางแจ้งขึ้นมามากกว่า 3,000 เมตร เหนือระดับน้ำทะเล โดยมีภูเขาหิมะมังกรหยกเป็นฉากหลังอันอลังการ ซึ่งการแสดงได้นำนักแสดงซึ่งเป็นชาวบ้านกว่า 600 ชีวิต มาโชว์ร้อง เต้น เล่น พร้อมแสง สี เสียง และการแต่งกายแบบสวยงาม ซึ่งเนื้อหาของการแสดงเป็นการเล่าเรื่องราว ให้ได้รับรู้ถึงวิถีชีวิตความเป็นอยู่ ของชนเผ่าต่างๆ ในเมืองลี่เจียง ถือว่าเป็นการแสดงโชว์กลางแจ้งที่ยิ่งใหญ่ตระการตาเป็นอย่างยิ่ง

เที่ยง **รับประทานอาหารกลางวัน ณ ภัตตาคาร**

นำทุกท่านสู่ **อุทยานน้ำหยก** เป็นสถานที่ท่องเที่ยวแห่งใหม่ในลี่เจียง เป็นหัวใจทางด้านวัฒนธรรมของชนเผ่านาซี โดยกลมกลืนกับธรรมชาติที่งดงามที่ประกอบด้วยประตูล้ำสมัย ซึ่งมีรูปปั้นแกะสลักด้วยไม้ ข้างขวาเป็นพ่อ ข้างซ้ายเป็นแม่ และน้ำตกมังกรที่ไหลไปตามไหล่เขาโดยจะแบ่งได้เป็น 3 ชั้น ชั้นแรกมีชื่อว่ามังกรออกถ้ำ ชั้นที่สองชื่อมังกรเล่นน้ำ ชั้นที่สามชื่อมังกรโอบยบิน และยังมีต้นไม้อายุหลายร้อยปี ซึ่งเป็นที่สักการบูชาของคนในพื้นที่นั้น โดยมีอายุมากกว่า 500 ปี และแหล่งน้ำภายในอุทยานยังมีอุณหภูมิที่เหมาะสมแก่การเลี้ยงปลาแซลมอน ทางอุทยานจึงได้นำปลาแซลมอนมาเลี้ยงไว้ ท่านจะเห็นเหล่าปลาแซลมอนทั้งสีดำและสีทองว่ายอยู่ในสระน้ำของอุทยาน จากนั้นนำท่านเดินทางสู่ **เมืองถู่ถู่** เป็นเมืองเล็กๆ อยู่ระหว่างคุณหมิงกับต้าหลี่ เป็นเขตปกครองตนเองชนเผ่าอี่ ซึ่งเป็น 1 ใน 56 ชนเผ่าของจีน



ค่ำ **รับประทานอาหารค่ำ ณ ภัตตาคาร**

นำท่านเข้าสู่ที่พัก ณ **โรงแรม JIAN HUA HOTEL** ระดับ 4 ดาว หรือระดับเทียบเท่า

วันที่ห้า

ฉู่ฉิ่ง – คุณหมิง – ร้านบัวหิมะ – เมืองโบราณกวนตุ๋ – ร้านหยก

เช้า **รับประทานอาหารเช้า ณ ภัตตาคาร**

นำท่านเดินทางสู่ **นครคุณหมิง** เมืองที่ได้ถูกขนานนามว่า “เมืองแห่งฤดูใบไม้ผลิ” เพราะมีสภาพอากาศเย็นสบายตลอดปี ฤดูหนาวไม่หนาวจัด และฤดูร้อนไม่ร้อนมาก อุณหภูมิเฉลี่ย 15 -18 องศาเซลเซียส คุณหมิงเป็นเมืองหลวงและเป็นเมืองที่ใหญ่ที่สุดในมณฑลยูนนาน ตั้งอยู่ทางตะวันตกเฉียงใต้ของประเทศจีน มีขนาดใหญ่ที่สุดเป็นอันดับ 6 จากทั้งหมด 27 มณฑล จากนั้นนำท่านเดินทางสู่ **ร้านบัวหิมะ** ให้ท่านได้เลือกซื้อครีมเป่าซู่ถั่ง หรือที่รู้จักกันในชื่อ “บัวหิมะ” สรรพคุณเป็นเลิศในด้านรักษาแผลไฟไหม้ ผุพอง และแมลงกัดต่อย

เที่ยง **รับประทานอาหารกลางวัน ณ ภัตตาคาร**

จากนั้นนำท่านแวะชม **เมืองโบราณกวนตุ๋** เป็นแหล่งท่องเที่ยวที่ได้รับการฟื้นฟูให้เป็นแหล่งการค้า แหล่งช้อปปิ้ง เสื้อผ้า อาหารพื้นเมือง ขนม และลานเอนกประสงค์ที่ชาวจีนในคุณหมิงทุกเพศทุกวัยจะมาเดินเล่น พักผ่อนหย่อนใจ ในบรรยากาศแบบเมืองโบราณ ที่สร้างขึ้นมาเพื่อเป็นการอนุรักษ์สถาปัตยกรรมของร้านค้าร้านขายแบบจีนใน สมัยก่อน ส่วนกลางของลานเอนกประสงค์สร้างเป็นเจดีย์แบบธิเบต และด้านหลังของเมืองโบราณ เป็นที่ตั้งของวัดลามะ หรือวัดทิเบต เมืองโบราณกวนตุ๋สะท้อนให้เห็นชีวิตความเป็นอยู่ของชาวจีนในคุณหมิงที่มีหลากหลายชาติพันธุ์ แต่อยู่ร่วมกันได้อย่างกลมกลืนให้ท่านได้ ช้อปปี้งกันตามอัธยาศัย จากนั้นนำท่านสู่ **ร้านหยก** หยกเป็นอัญมณีที่มีค่า มีราคาสูง และได้รับความนิยมมากในประเทศแถบเอเชีย เชื่อกันว่า หยกเป็นเครื่องประดับนำโชค ผู้ใดที่ครอบครองจะพบกับความโชคดี มีความสุข มีความเจริญรุ่งเรืองอย่างน่าอัศจรรย์ ให้ท่านได้เลือกซื้อเป็นของฝากอันล้ำค่าแก่คนที่ท่านรัก

ค่ำ **รับประทานอาหารค่ำ ณ ภัตตาคาร พิเศษ !! บริการท่านด้วยเมนู สุกี้เห็ดไก่ดำ**

นำท่านเข้าสู่ที่พัก ณ โรงแรม LONG WAY HOTEL ระดับ 4 ดาว หรือระดับเทียบเท่า



วันที่หก

ร้านชา – วัดหยวนทง – ร้านผ้าไหม - คุณหมิง – กรุงเทพฯ (สนามบินสุวรรณภูมิ)

เช้า **รับประทานอาหารเช้า ณ ภัตตาคาร**

นำท่านชิมชาที่ **ร้านใบชา** ให้ท่านได้ลองชิม “ชาฟู่เออร์” ชาที่มีชื่อเสียงของมณฑลยูนนาน ชมการสาธิตขั้นตอนการชงชาฟู่เออร์ ใบชาที่ได้ชื่อว่าเป็นใบชาเพื่อสุขภาพและความงาม จากนั้นนำท่านชม **วัดหยวนทง** วัดที่ใหญ่ที่สุดและเก่าแก่ที่สุดของมณฑลยูนนาน เป็นอารามทางพระพุทธศาสนาที่ใหญ่ที่สุดในคุณหมิง สร้างมาตั้งแต่สมัยราชวงศ์ถังมีอายุยาวนานประมาณ 1,200 กว่าปี ซึ่งภายในวัด กลางลานจะมี สระน้ำขนาดใหญ่ มีสะพานข้าม ไปสู่ศาลาแปดเหลี่ยมกลางสระน้ำสี่มรกต ศาลาแปดเหลี่ยมหลังนี้เป็น

ศาลาที่อยู่ชานกุ้ยสร้างในสมัยราชวงศ์ชิง ในศาลาประดิษฐาน “เจ้าแม่กวนอิมพันกร” และเจ้าแม่กวนอิมพม่า หรือเรียกว่า “เจ้าแม่กวนอิมหยก” ด้านหลังวัดเป็นอาคารสร้างใหม่ ประดิษฐานพระพุทธรูปพระพุทธชินราช(จำลอง) ซึ่งพระบาทสมเด็จพระเจ้าอยู่หัวได้พระราชทานให้อัญเชิญไปประดิษฐานไว้ ณ ที่วัดแห่งนี้ นำท่านชมผลิตภัณฑ์ที่ **ร้านผ้าไหม** ที่ขึ้นชื่อของประเทศของจีน ให้ท่านได้เลือกซื้อสินค้าที่ทำจากผ้าไหม เช่น ผ้าห่ม เสื้อผ้า รองเท้า เป็นต้น



เที่ยง

รับประทานอาหารกลางวัน ณ ภัตตาคาร พิเศษ !! บริการท่านด้วยเมนู อาหารกวางตุ้ง

สมควรแก่เวลานำท่านเดินทางสู่ท่าอากาศยานนานาชาติคุนหมิง ฉานชุย

15.20 น. ขึ้นฟ้ากลับสู่ กรุงเทพฯ โดยสายการบิน THAI AIRWAYS เที่ยวบินที่ TG613

(ใช้ระยะเวลาบิน 2 ชั่วโมง 30 นาที)

16.35 น. เดินทางถึง ท่าอากาศยานสุวรรณภูมิ กรุงเทพฯ โดยสวัสดิภาพ

****หมายเหตุ : โปรแกรมอาจมีการเปลี่ยนแปลงตามความเหมาะสม****

**** หากท่านที่ต้องออกตัวภายใน (เครื่องบิน , รถทัวร์ , รถไฟ) กรุณาสอบถามกับเจ้าหน้าที่ทุกครั้งก่อนทำการออกตัว เนื่องจากสายการบินอาจมีการปรับเปลี่ยนไฟล์ท หรือ เวลาบิน โดยไม่ได้แจ้งให้ทราบล่วงหน้า ****

****สถานที่ท่องเที่ยว และโรงแรมที่พัก อาจจะมีการสลับปรับเปลี่ยนขึ้นอยู่กับความเหมาะสมเป็นหลัก****

****โดยคำนึงถึงผลประโยชน์ลูกค้าเป็นสำคัญ****

ลูกค้าที่เคยเดินทางไป 5 ประเทศดังต่อไปนี้ 1.อัฟกานิสถาน 2.ตุรกี 3.ปากีสถาน 4.อิรัก 5.ซีเรีย ตั้งแต่วันที่ 01 JAN 2014 เป็นต้นมา จะไม่สามารถยื่นวีซ่ากรุ๊ปของประเทศจีนได้ ต้องยื่นวีซ่าเดี่ยวเท่านั้น !!

คณะยืนยันการเดินทางที่ 15 ท่านมีหัวหน้าทัวร์

***** ขอบพระคุณทุกท่านที่ใช้บริการ *****

อัตราค่าบริการ

กำหนดการเดินทาง	ผู้ใหญ่ ห้องละ 2-3 ท่าน	1 เด็ก 2 ผู้ใหญ่ เด็กมี เตียง (เด็กอายุต่ำกว่า18ปี)	1 เด็ก 2 ผู้ใหญ่ เด็กไม่มีเตียง (เด็กอายุต่ำกว่า18ปี)	พักเดี่ยว เพิ่ม	ราคา ไม่รวม + ตัว
22 - 27 พฤศจิกายน 2560	23,777	23,777	23,777	4,500	15,900
01 – 06 ธันวาคม 2560	25,777	25,777	25,777	4,500	15,900
07 - 12 ธันวาคม 2560	25,777	25,777	25,777	4,500	15,900
28 ธ.ค. – 02 ม.ค. 2561	28,777	28,777	28,777	6,500	18,900
18 – 23 มกราคม 2561	23,777	25,777	25,777	4,500	15,900
01 – 06 กุมภาพันธ์ 2561	23,777	23,777	23,777	4,500	15,900
22 – 27 กุมภาพันธ์ 2561	24,777	24,777	24,777	4,500	15,900
01 – 06 มีนาคม 2561	25,777	25,777	25,777	5,000	16,900
22 – 26 มีนาคม 2560	24,777	25,777	25,777	4,500	15,900

***ค่าบริการข้างต้น ยังไม่รวมค่าทิปคนขับรถ มัคคุเทศก์ท้องถิ่นและหัวหน้าทัวร์

ท่านละ 200 หยวน/ทริป/ต่อท่าน***

หมายเหตุ : ตามนโยบายของรัฐบาลจีนเพื่อร่วมโปรโมทสินค้าพื้นเมือง ในนามของรัฐบาล คือ ไบชา, หยก, บัวหิมะ, ผลิตภัณฑ์จากผ้าไหม, ร้านไข่มุก, ร้านปีเซียะ ซึ่งจำเป็นต้องระบุไว้ในโปรแกรมทัวร์ เพราะมีผลกับราคาทัวร์ ทางบริษัทฯ จึงอยากเรียนชี้แจงลูกค้าทุกท่านว่า รัฐบาลทุกร้านจำเป็นต้องรบกวนทุกท่านแวะชม ช้อหรือไม่ซื้อขึ้นอยู่กับความพอใจของลูกค้าเป็นหลัก ไม่มีการบังคับใดๆ ทั้งสิ้น และถ้าหากลูกค้าไม่มีความประสงค์จะเข้ารัฐบาลทุกเมือง หรือหากท่านต้องการแยกตัวออกจากคณะ ทางบริษัทฯ ขอสงวนสิทธิ์ในการเรียกเก็บค่าใช้จ่ายที่เกิดขึ้นจากท่านเป็นจำนวนเงิน **200 หยวน/ท่าน/วัน**

- โรงแรมที่พักที่อาจจะมีการสลับปรับเปลี่ยนขึ้นอยู่กับความเหมาะสมเป็นหลัก โดยคำนึงถึงผลประโยชน์ลูกค้าเป็นหลัก

- สถานที่ท่องเที่ยวต่างๆ จะมีช่างภาพมาถ่ายรูปแล้วมาจำหน่ายในวันสุดท้าย ลูกทัวร์ท่านใดสนใจสามารถซื้อได้ แต่ถ้าท่านใดไม่สนใจก็ไม่ต้องซื้อ โดยไม่มีการบังคับลูกทัวร์ทั้งสิ้น แต่เป็นการบอกกล่าวล่วงหน้า

อัตราค่าบริการนี้รวม

- ✓ ค่าตัวเครื่องบินไป-กลับ พร้อมคณะ
- ✓ ค่าภาษีสนามบินทุกแห่งที่มี
- ✓ ค่าน้ำหนักกระเป๋าสัมภาระท่านละไม่เกิน 20 กก.
- ✓ ค่ารถรับ-ส่ง และนำเที่ยวตามรายการ
- ✓ ค่าที่พักตามที่ระบุในรายการ พักห้องละ 2 ท่านหรือ 3 ท่าน
- ✓ ค่าเข้าชมสถานที่ต่างๆ ตามราย
- ✓ ค่าอาหารตามมือที่ระบุในรายการ
- ✓ ค่าจ้างมัคคุเทศก์คอยบริการตลอดการเดินทาง
- ✓ ค่าประกันอุบัติเหตุระหว่างเดินทาง วงเงินท่านละ 1,000,000 บาท (เงื่อนไขตามกรมธรรม์)

อัตราค่าบริการนี้ไม่รวม

- ✗ ค่าวีซ่ากรุ๊ปท่องเที่ยวเข้าประเทศจีน ท่านละ 1,000 บาท เฉพาะพาสปอร์ตไทย และต้องเดินทางไปกลับพร้อมกรุ๊ปเท่านั้น !!!!
- ✗ ค่าธรรมเนียมวีซ่าเดี่ยวเข้าประเทศจีน **ในกรณีที่ท่านรัฐบาลจีนประกาศยกเลิกวีซ่าวีซ่ากรุ๊ปผู้เดินทางจะต้องเสียค่าใช้จ่ายในการทำวีซ่าเดี่ยว ท่านละ 1,800 บาท**
- ✗ ค่าทิปคนขับรถ หัวหน้าทัวร์ และมัคคุเทศก์ท้องถิ่น ท่านละ 200 หยวน/ทริป/ต่อท่าน
- ✗ ค่าภาษีมูลค่าเพิ่ม 7% และภาษีหัก ณ ที่จ่าย 3%
- ✗ ค่าใช้จ่ายส่วนตัวนอกเหนือจากรายการที่ระบุ เช่น ค่าทำหนังสือเดินทาง ค่าโทรศัพท์ ค่าโทรศัพท์ทางไกล ค่าอินเทอร์เน็ต ค่าซักรีด มินิบาร์ในห้อง รวมถึงค่าอาหารและเครื่องดื่มที่สั่งเพิ่มนอกเหนือรายการ (กรุณาสอบถามจากหัวหน้าทัวร์ก่อนการใช้บริการ)

เงื่อนไขการชำระค่าบริการ

- กรุณามัดจำ 10,000 บาท / ท่าน หลังจากการจองภายใน 3 วัน โดยโอนเงินเข้าบัญชี
ธนาคาร ไทยพาณิชย์ (สาขา หนึ่งพัน)
ชื่อบัญชี นายโสฬส ศิริวัลลภ

เลขที่บัญชี

175-239584-6 (ออมทรัพย์)

- แฟกซ์สลิปโอนเงินมาที่บริษัทฯ แฟกซ์ 02-3619689 พร้อมส่งสำเนาหน้าหนังสือเดินทาง ที่มีอายุการใช้งานเหลือไม่ต่ำกว่า 6 เดือน
- **นักท่องเที่ยวหรือเอเจนซี่ต้องชำระเงินมัดจำเป็นเงินจำนวน 10,000 บาทต่อท่านเพื่อสำรองที่นั่ง**
- นักท่องเที่ยวหรือเอเจนซี่ต้องชำระเงินค่าบริการส่วนที่เหลือทั้งหมดก่อนวันเดินทางอย่างน้อย 21 วัน กรณีนักท่องเที่ยวหรือเอเจนซี่ไม่ชำระเงิน หรือชำระเงินไม่ครบภายในกำหนด รวมถึงกรณีเช็คของท่านถูกปฏิเสธการจ่ายเงินไม่ว่ากรณีใดๆ ให้ถือว่านักท่องเที่ยวสละสิทธิการเดินทางในทัวร์นั้นๆ
- การติดต่อใดๆ กับทางบริษัทเช่น แฟกซ์ อีเมลล์ หรือจดหมายฯ ต้องทำในวันเวลาทำการของทางบริษัท ดังนี้ วันจันทร์ ถึงศุกร์ เวลา 9.00 น. – 18.00 น. และวันเสาร์ เวลา 9.00 น. – 14.00 น. นอกจากวันเวลาดังกล่าวและวันหยุดนักขัตฤกษ์ที่รัฐบาลประกาศในปีนั้นๆถือว่าเป็นวันหยุดทำการของทางบริษัท

เงื่อนไขการยกเลิกการเดินทาง

- กรณีที่นักท่องเที่ยวหรือเอเจนซี่ต้องการขอยกเลิกการเดินทาง หรือเลื่อนการเดินทาง นักท่องเที่ยวหรือเอเจนซี่(ผู้มีชื่อในเอกสารการจอง) จะต้องแฟกซ์ อีเมลล์ หรือเดินทางมาเซ็นเอกสารการยกเลิกที่บริษัทอย่างใดอย่างหนึ่งเพื่อแจ้งยกเลิกการจองกับทางบริษัทเป็นลายลักษณ์อักษรทางบริษัทไม่รับยกเลิกการจองผ่านทางโทรศัพท์ไม่ว่ากรณีใดๆ
- กรณีนักท่องเที่ยวหรือเอเจนซี่ต้องการขอรับเงินค่าบริการคืน นักท่องเที่ยวหรือเอเจนซี่ (ผู้มีชื่อในเอกสารการจอง) จะต้องแฟกซ์ อีเมลล์ หรือเดินทางมาเซ็นเอกสารการขอรับเงินคืนที่บริษัทอย่างใดอย่างหนึ่งเพื่อทำเรื่องขอรับเงินค่าบริการคืน โดยแนบหนังสือมอบอำนาจพร้อมหลักฐานประกอบการมอบอำนาจ หลักฐานการชำระเงินค่าบริการต่างๆ และหน้าสมุดบัญชีธนาคารที่ต้องการให้นำเงินเข้าให้ครบถ้วน โดยมีเงื่อนไขการคืนเงินค่าบริการดังนี้
 - ยกเลิกก่อนวันเดินทางไม่น้อยกว่า 30 วัน คืนเงินค่าบริการร้อยละ 100 ของค่าบริการที่ชำระแล้ว
 - ยกเลิกก่อนวันเดินทางไม่น้อยกว่า 15 วัน คืนเงินค่าบริการร้อยละ 50 ของค่าบริการที่ชำระแล้ว
 - ยกเลิกก่อนวันเดินทางน้อยกว่า 15 วัน ไม่คืนเงินค่าบริการที่ชำระแล้วทั้งหมดทั้งนี้ ทางบริษัทจะหักค่าใช้จ่ายที่ได้จ่ายจริงจากค่าบริการที่ชำระแล้วเนื่องในการเตรียมการจัดการนำเที่ยวให้แก่นักท่องเที่ยว เช่น การสำรองที่นั่งตั๋วเครื่องบิน การจองที่พัก ฯลฯ
- **เนื่องจากราคานี้เป็นราคาโปร โมชั่น ตัวเครื่องบินการันตีการจ่ายเงินล่วงหน้าเต็ม 100% ซึ่งเมื่อจองและจ่ายมัดจำแล้ว ถ้าผู้จองยกเลิกจะไม่มีกรคืนค่ามัดจำใดๆ ทั้งสิ้น และในกรณีที่ออกตั๋วเครื่องบินไปแล้ว หากมีการยกเลิกหรือขอเลื่อนการเดินทาง ผู้จองจะไม่สามารถทำเรื่องขอคืนค่าตัวหรือขอคืนค่าทัวร์ทั้งหมดหรือบางส่วนได้**
- การเดินทางที่ต้องการันตีมัดจำหรือซื้อขายแบบมีเงื่อนไข หรือเที่ยวบินเหมาลำ CHARTER FLIGHT หรือ EXTRA FLIGHT กับสายการบิน หรือผ่านตัวแทนในประเทศหรือต่างประเทศ จะไม่มีการคืนเงินมัดจำหรือค่าบริการทั้งหมด
- การติดต่อใดๆ กับทางบริษัทเช่น แฟกซ์ อีเมลล์ หรือจดหมายฯ ต้องทำในวันเวลาทำการของทางบริษัท ดังนี้ วันจันทร์ ถึงศุกร์ เวลา 9.00 น. – 18.00 น. และวันเสาร์ เวลา 9.00 น. – 14.00 น. นอกจากวันเวลาดังกล่าวและวันหยุดนักขัตฤกษ์ที่รัฐบาลประกาศในปีนั้นๆถือว่าเป็นวันหยุดทำการของทางบริษัท
- ทางบริษัทขอสงวนสิทธิ์ในการยกเลิกการเดินทางกรณีมีนักท่องเที่ยวเดินทางไม่ถึง 15 คน

เงื่อนไขและข้อกำหนดอื่นๆ

- ทัวرنี้นี้สำหรับผู้มีวัตถุประสงค์เพื่อการท่องเที่ยวเท่านั้น
- ทัวرنี้นี้เป็นทัวร์แบบเหมา หากท่านไม่ได้ร่วมเดินทางหรือใช้บริการตามที่ระบุไว้ในรายการไม่ว่าบางส่วนหรือทั้งหมด หรือถูกปฏิเสธการเข้า-ออกเมืองด้วยเหตุผลใดๆ ทางบริษัทจะไม่คืนเงินค่าบริการไม่ว่าบางส่วนหรือทั้งหมดให้แก่ท่าน
- ทางบริษัทขอสงวนสิทธิ์ในการยกเลิกการเดินทางในกรณีที่มีนักท่องเที่ยวร่วมเดินทางน้อยกว่า 15 ท่าน โดยจะแจ้งให้กับนักท่องเที่ยวหรือเอเจนซี่ทราบล่วงหน้าอย่างน้อย 7 วันก่อนการเดินทางสำหรับประเทศที่ไม่มีวีซ่า และอย่างน้อย 10 วันก่อนการเดินทางสำหรับประเทศที่มีวีซ่า แต่หากทางนักท่องเที่ยวทุกท่านยินดีที่จะชำระค่าบริการเพิ่มจากการที่มีนักท่องเที่ยวร่วมเดินทางน้อยกว่าที่ทางบริษัทกำหนดเพื่อให้คณะเดินทางได้ ทางเรายินดีที่จะให้บริการต่อไป
- ทางบริษัทขอสงวนสิทธิ์ไม่รับผิดชอบค่าเสียหายจากความผิดพลาดในการสะกดชื่อ นามสกุล คำนำหน้าชื่อ เลขที่หนังสือเดินทาง และอื่นๆ เพื่อใช้ในการจองตั๋วเครื่องบิน ในกรณีที่นักท่องเที่ยวหรือเอเจนซี่มิได้ส่งหน้าหนังสือเดินทางให้กับทางบริษัทพร้อมการชำระเงินมัดจำ
- ทางบริษัทขอสงวนสิทธิ์ในการเปลี่ยนแปลงรายการการเดินทางตามความเหมาะสม เพื่อให้สอดคล้องกับสถานการณ์ภูมิอากาศ และเวลา ณ วันที่เดินทางจริงของประเทศที่เดินทาง ทั้งนี้ บริษัทจะคำนึงถึงความปลอดภัยของนักท่องเที่ยวส่วนใหญ่เป็นสำคัญ
- ทางบริษัทขอสงวนสิทธิ์ไม่รับผิดชอบใดๆ ต่อความเสียหายหรือค่าใช้จ่ายใดๆ ที่เพิ่มขึ้นของนักท่องเที่ยวที่มีได้เกิดจากความผิดของทางบริษัท เช่น ภัยธรรมชาติ การจลาจล การนัดหยุดงาน การปฏิวัติ อุบัติเหตุ ความเจ็บป่วย ความสูญหาย หรือเสียหายของสัมภาระ ความล่าช้า เปลี่ยนแปลง หรือการบริการของสายการบิน เหตุสุดวิสัยอื่น เป็นต้น
- อัตราค่าบริการนี้คำนวณจากอัตราแลกเปลี่ยนเงินตราต่างประเทศ ณ วันที่ทางบริษัทเสนอราคา ดังนั้น ทางบริษัทขอสงวนสิทธิ์ในการปรับราคาค่าบริการเพิ่มขึ้น ในกรณีที่มีการเปลี่ยนแปลงอัตราแลกเปลี่ยนเงินตราต่างประเทศ ค่าตัวเครื่องบิน ค่าภาษีเชื้อเพลิง ค่าประกันภัยสายการบิน การเปลี่ยนแปลงเที่ยวบิน ฯลฯ
- มัคคุเทศก์ พนักงาน หรือตัวแทนของทางบริษัท ไม่มีอำนาจในการให้คำสัญญาใดๆ แทนบริษัท เว้นแต่มีเอกสารลงนามโดยผู้มีอำนาจของบริษัทกำกับเท่านั้น

ข้อแนะนำก่อนการเดินทาง

- กรุณาแยกของเหลว เจล สเปรย์ ที่จะนำติดตัวขึ้นเครื่องบิน ต้องมีขนาดบรรจุภัณฑ์ไม่เกิน 100 มิลลิลิตรต่อชิ้น และรวมกันทุกชิ้นไม่เกิน 1,000 มิลลิลิตร โดยแยกใส่ถุงพลาสติกใสซึ่งมีซิปล็อคปิดสนิท และสามารถนำออกมาให้เจ้าหน้าที่ตรวจได้อย่างสะดวก ณ จุดเอ็กซ์เรย์ อนุญาตให้ถือได้ท่านละ 1 ใบเท่านั้น ถ้าสิ่งของดังกล่าวมีขนาดบรรจุภัณฑ์มากกว่าที่กำหนดจะต้องใส่กระเป๋าใบใหญ่และฝากเจ้าหน้าที่โหลดใต้ท้องเครื่องบินเท่านั้น
- สิ่งของที่มีลักษณะคล้ายกับอาวุธ เช่น กรรไกรตัดเล็บ มีดพก แหวน อุปกรณ์กีฬา จะต้องใส่กระเป๋าใบใหญ่และฝากเจ้าหน้าที่โหลดใต้ท้องเครื่องบินเท่านั้น
- IATA ได้กำหนดมาตรการเกี่ยวกับการนำแบตเตอรี่สำรองขึ้นไปบนเครื่องบินดังนี้
- แบตเตอรี่สำรองสามารถนำใส่กระเป๋าติดตัวถือขึ้นเครื่องบินได้ในจำนวนและปริมาณที่จำกัด ได้แก่

- แบตเตอรี่สำรองที่มีความจุไฟฟ้าน้อยกว่า 20,000 MAH หรือน้อยกว่า 100 WH สามารถนำขึ้นเครื่องได้ไม่มีการจำกัดจำนวน
- แบตเตอรี่สำรองที่มีความจุไฟฟ้า 20,000 - 32,000 MAH หรือ 100-160 WH สามารถนำขึ้นเครื่องได้ไม่เกินคนละ 2 ก้อน
- แบตเตอรี่สำรองที่มีความจุไฟฟ้ามกกว่า 32,000 MAH หรือ 160 WH ห้ามนำขึ้นเครื่องในทุกกรณี
- ห้ามนำแบตเตอรี่สำรองใส่กระเป๋าเดินทางโหลดใต้เครื่องในทุกกรณี

เอกสารประกอบการยื่นวีซ่าท่องเที่ยวประเทศจีนแบบกรุป เฉพาะพาสปอร์ตไทยเท่านั้น!!

- สำเนาหนังสือเดินทาง ที่มีอายุเหลือมากกว่า 6 เดือน
- สำเนาสูติบัตร เฉพาะผู้เดินทางอายุต่ำกว่า 18 ปี

การทำวีซ่ากรุปท่องเที่ยวใช้นั้นใช้แค่เพียงสำเนาพาสปอร์ตที่ชัดเจนเท่านั้น !!

ลูกค้าไม่ต้องส่งเล่มพาสปอร์ตตัวจริงมา

ตัวอย่างสำเนาที่ได้มาตรฐาน

