

LICENSE NO. 11/4334

GrandHoliday

www.grandholiday.co.th

บริษัท แกรนด์ ฮอลิเดย์ จำกัด

ศุภลีย์ ปาร์ค ศรีนครินทร์

688/9 ก.ศรีนครินทร์ แขวงหนองบอน เขตประเวศ กรุงเทพฯ 10250

เบอร์โทร: 02-361-9688 เบอร์แฟกซ์: 02-361-9600

นานกิง - อุ๊ซี - พระใหญ่หลิงชาน - ซูโจว - หังโจว

SHANGHAI DISNEYLAND 5 วัน 4 คืน



เที่ยวมหานครเซี่ยงไฮ้ เดินทางโดย สายการบิน NOK SCOOT

นมัสการ พระใหญ่หลิงชานต้าฝอ มีอายุเก่าแก่ถึง 1,000 ปี

ชมวิวกวามทันสมัยของเมืองเซี่ยงไฮ้บนหอไข่มุก พร้อมเที่ยวชมย่านหาดไว่ทาน

เยี่ยมชมสถานที่ท่องเที่ยวแห่งใหม่ของโลก ในปี 2016 เซี่ยงไฮ้ ดิสนีย์แลนด์

ล่องเรือชมความงามทางธรรมชาติของทะเลสาบซีหู ของ เมืองหังโจว สวรรค์บนดิน

พาทุกท่านสักการะขอพรเพื่อเป็นสิริมงคล ณ วัดจงหยวน หรือ วัดเจ้าแม่กวนอิมลอยน้ำ



nokscoot

กำหนดการเดินทาง มิถุนายน-ธันวาคม 2559

วันแรก สนามบินดอนเมือง – นานกิง

10.30 น. คณะพร้อมกันที่ท่าอากาศยานนานาชาติดอนเมือง อาคารผู้โดยสารขาออก ชั้น 3 ประตู 5 เคาน์เตอร์ 6 สายการบิน NOK SCOOT เจ้าหน้าที่ของบริษัทฯคอยต้อนรับและอำนวยความสะดวก

13.20 น. เหมิไฟลู่เมืองนานกิง เที่ยวบินที่ XW088 **(ไม่รวมค่าอาหารบนเครื่องบิน)**

18.50 น. ถึง ท่าอากาศยานนานกิง เมืองนานกิง มณฑลเจียงซู ซึ่งมีประวัติเก่าแก่ย้อนหลังตั้งแต่สมัย 500 ปีก่อนคริสตกาล เคยเป็นเมืองหลวงของอาณาจักรจีนช่วงศตวรรษที่ 3 - 6 จากร่องรอยทางประวัติศาสตร์ที่หลงเหลืออยู่ คือ ประติมากรรมรูปสัตว์และหลักศิลารอบตัวเมือง นานกิงตั้งอยู่ริมแม่น้ำฉางเจียงฝั่งใต้ ด้านตะวันออกเป็นเทือกเขาฉือจิน แปลว่า ภูเขาม่วงอมทอง เพราะสีของหินที่ภูเขาเมื่อกระทบแสงอาทิตย์จะเป็นสีม่วงอมทอง ทางด้านตะวันตกเป็นภูเขาชิงเหลียงซาน หลังผ่านการตรวจคนเข้าเมืองเรียบร้อยแล้ว

ค่ำ **รับประทานอาหารค่ำ ณ ภัตตาคาร**

นำท่านเข้าสู่ที่พัก ณ NANJING YORK HOTEL หรือเทียบเท่า

วันที่สอง นานกิง – อุ๋ชี่ – พระใหญ่หลิงซาน (รวมรถราง) + ศาลาฝานกง – ร้านไข่มุก – ชูโจว – วัดฉงหยวน – จัตุรัสหยวนหยง

เช้า **รับประทานอาหารเช้า ณ โรงแรมที่พัก**

นำท่านเดินทางสู่ **เมืองอุ๋ชี่** โดยรถโค้ชปรับอากาศอันทันสมัย อุ๋ชี่คืออีกหนึ่งเมืองท่องเที่ยวที่มีชื่อเสียงมากแห่งหนึ่งของมณฑลเจียงซู (JIANGSU) มณฑลที่ตั้งอยู่ตอนกลางของดินแดนชายฝั่งทะเลตะวันออกของประเทศจีนเป็นเมืองอุตสาหกรรมเก่าแก่ที่มีทะเลสาบไท่หูพาดผ่านแบ่งเมืองออกเป็นสองส่วน เนื่องจากเป็นเมืองที่ได้รับการพัฒนาเมื่อไม่นานมานี้ จึงถูกขนานนามว่า "เซี่ยงไฮ้ย่อย" เป็น 1 ใน 4 เมืองที่ปลูกข้าวได้มากที่สุดของจีน **(ใช้เวลาเดินทางประมาณ 3 ชม.)**

เที่ยง **รับประทานอาหารกลางวัน ณ ภัตตาคาร **เมนูพิเศษ ซีโครงหมูอุ๋ชี่****

จากนั้นนำท่านชม **วัดหลิงซาน** ตั้งอยู่ในเมืองอุ๋ชี่เป็นวัดที่ประดิษฐานพระพุทธรูปปางประทานพรที่สูงที่สุดในประเทศจีน สูงถึง 88 เมตร มีน้ำหนัก 700 กว่าตัน ฐานพระพุทธรูปมีห้องสามารถเดินขึ้นถึงพระบาทได้ วัดนี้มีอายุกว่า 1,000 ปี เป็นวัดที่สวยงามร่มรื่นมีเขาล้อมรอบอยู่ถึงสามด้าน มีทะเลสาบขนาดใหญ่อยู่เบื้องหน้า นำท่านชม **ศาลาฝานกงวัดหลิงซาน** มีผลงานการแกะสลักไม้ดูงดงามที่ละเอียดประณีต ภาพฝาผนังด้วยฝีมือของนักเขียนภาพถ้ำขุนหวงที่มีชื่อเสียง เครื่องประดับชิ้นใหญ่ที่ทำด้วยแก้วคริสตัลสี เครื่องเงิน เมืองหยางโจวที่มีฝีมือบรรจงประณีต ภาพสีน้ำมันขนาดใหญ่ รวมทั้ง รูปสลักปูนสูง แสดงพุทธประวัติ เหมือนเดินเข้าสู่พิพิธภัณฑ์ที่เก็บสะสมมรดกทางวัฒนธรรมที่หลากหลาย จากนั้นนำท่านแวะเลือกซื้อ **ไข่มุก** ครีมน้ำจืดที่ทำจากไข่มุกน้ำจืดที่เพาะเลี้ยงในทะเลสาบ นำท่านเดินทางสู่ **เมืองชูโจว** เป็นเมืองที่มีความสวยงามไม่น้อยกว่าเมืองหังโจว ด้วยสวนและคลองสายน้อยใหญ่ที่มีความงดงามอย่างมีเอกลักษณ์แห่งหนึ่งที่มีประวัติความเป็นมายาวนานกว่า 2,500 ปี และได้รับสมญานามว่า "เมืองแห่งสาวงาม" ในอดีตฮ่องเต้หลายพระองค์ของราชวงศ์หมิงและชิง ชอบเดินทางจากเมืองหลวงที่ปักกิ่งมาท่องเที่ยว ซึ่งอดีตในแถบนี้ได้ชื่อว่า "เจียงหนาน" อุดมไปด้วยพืชพรรณธัญญาหารและ

สาวเจียงหนานที่มีความสวยงามเป็นเลิศ มเหสีและนางสนมในสมัยนั้น ส่วนใหญ่จะมาจากแถบเจียงหนานนี้ จากนั้นเที่ยวชม **วัดจงหยวน** หรือ วัดเจ้าแม่กวนอิมลอยน้ำ เป็นวัดเก่าแก่ที่มีการสร้างขึ้นใหม่ อยู่ในเขตเมืองใหม่ซูโจว สร้างขึ้นมาตั้งแต่ ค.ศ.503 มีตำหนักและสิ่งก่อสร้างต่างๆ มากมาย ไม่ว่าจะเป็นตำหนักจตุโลกบาล, หอกลอง, หอระฆัง โดยเฉพาะอุโบสถ มีเนื้อที่ภายในถึง 2,400 ตารางเมตร ถือว่าเป็นอุโบสถที่ใหญ่ที่สุดในประเทศจีนในปัจจุบัน ให้ท่านได้นมัสการองค์เจ้าแม่กวนอิม ที่มีความสูงถึง 33 เมตร ถือว่าเป็นองค์เจ้าแม่กวนอิม ทรงยืนที่อยู่ในตำหนักที่สูงที่สุดในจีน ให้ทุกท่านได้สักการะขอพรเพื่อเป็นสิริมงคลต่อตัวเองและครอบครัว

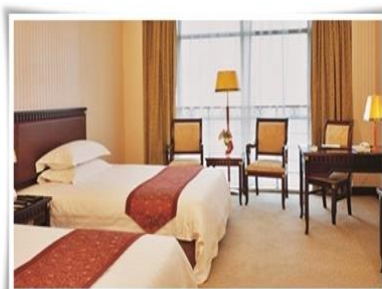


คำ

รับประทานอาหารค่ำ ณ ภัตตาคาร

นำท่านชมแสง สี ยามค่ำคืนที่ **จัตุรัสหยวนหยง (SQUARE YONG YUAN)** จัตุรัสหยวนหยง เป็นจัตุรัสแห่งใหม่ที่ชาวต่างชาติมาลงทุนในเมืองซูโจว สร้างได้อย่างสวยงาม เป็นสถาปัตยกรรมแบบใหม่พร้อมชมจอยักษ์ลอยฟ้าความยาวกว่า 500 เมตรของเมืองซูโจว พร้อมชมความอลังการของจอยักษ์ เทียนมู่

นำท่านเข้าสู่ที่พัก ณ **JINCHENG JINJIANG INTERNATIONAL HOTEL** หรือเทียบเท่า



วันที่สาม

ซูโจว – เซียงไฮ้ – สวนสนุกเซียงไฮ้ดิสนีย์แลนด์

เช้า

รับประทานอาหารเช้า ณ โรงแรมที่พัก

นำท่านเดินทางกลับสู่ **เซียงไฮ้** เป็นเมืองที่ใหญ่ที่สุดของสาธารณรัฐประชาชนจีน ตั้งอยู่บริเวณปากแม่น้ำแยงซีเกียง ทิศเหนือ ติดต่อกับ มณฑลเจียงซู ประเทศจีน ทิศใต้ ติดต่อกับ มณฑลเจ้อเจียง ประเทศจีน ทิศตะวันออก ติดต่อกับ ทะเลจีนตะวันออก ทิศตะวันตก ติดต่อกับ มณฑลเจียงซู และมณฑลเจ้อเจียง ประเทศจีนอยู่ในเขตมรสุมร้อนเอเชียเหนือ แบ่งเป็น 4 ฤดูชัดเจนและมีปริมาณฝนและแสงแดดที่เพียงพอ ฤดูใบไม้ผลิและฤดูใบไม้ร่วงระยะเวลาค่อนข้างสั้น ฤดูหนาวและร้อนค่อนข้างยาวนาน เป็นเขตการปกครองระดับเขตการปกครองพิเศษแบบเทศบาลนคร ซึ่งมีสถานะเทียบเท่ากับมณฑล มีท่าเรือที่มีจำนวนเรือคับคั่งที่สุดในโลกตามมาด้วยสิงคโปร์ และรีดเตอร์ดัมเซียงไฮ้ในอดีตเป็นแค่หมู่บ้านชาวประมง แต่ในปัจจุบันเซียงไฮ้กลายเป็นเมืองที่มีคนอาศัยอยู่อย่างหนาแน่นมากที่สุดในจีน เต็มไปด้วยร้านค้า สิ่งก่อสร้าง ถนนเต็มไปด้วยรถจักรยานและผู้คน สิ่งที่จะเห็นเยอะมากในเมืองนี้ หรือจะเป็น

สัญลักษณ์ของเมืองนี้เห็นจะเป็นต้นเมเปิลที่มีอายุเกือบร้อยปี ซึ่งปลูกโดยในสมัยที่ฝรั่งเศสเข้ามายึดครอง เชียงไฮ้ (ใช้เวลาเดินทางประมาณ 2 ชั่วโมง) จากนั้นนำท่านเข้าสู่ดินแดนแห่งความฝัน SHANGHAI DISNEYLAND สวนแห่งนี้เป็นสวนสนุกแห่งที่ 6 ของดิสนีย์แลนด์ทั่วโลก มีขนาดใหญ่อันดับ 2 ของโลก รองจากดิสนีย์แลนด์ในออร์แลนโด รัฐฟลอริดา สหรัฐฯ และเป็นสวนสนุกดิสนีย์แลนด์แห่งที่ 3 ในเอเชีย ตั้งอยู่ในเขตฉวนชา ใกล้กับแม่น้ำหวงผู่ และสนามบินผู่ตง สวนสนุกเชียงไฮ้ดิสนีย์แลนด์มีขนาดใหญ่กว่าฮ่องกงดิสนีย์แลนด์ถึง 3 เท่า ใช้เวลาร่วม 5 ปีในการก่อสร้าง โดยใช้งบประมาณทั้งสิ้นราว 5.5 พันล้านเหรียญ หรือราว 180,000 ล้านบาท สวนสนุกแห่งนี้เป็นที่พำนักของดิสนีย์ร้อยละ 43 ที่เหลือเป็นของช่างไม้ เกือบทั้งหมด กิจการรัฐวิสาหกิจจีน รวมถึงภาคส่วนต่างๆ ที่อัดฉีดเงินสนับสนุนเพื่อช่วยกันแสวงหาผลกำไรในอนาคต

เที่ยง

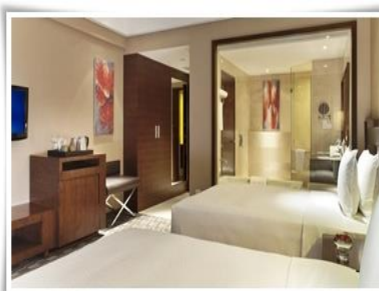
อิสระอาหารกลางวัน ในสวนสนุก ดิสนีย์แลนด์

ภายในสวนสนุกจะมีไฮไลต์ด้วย ENCHANTED STORYBOOK CASTLE ปราสาทดิสนีย์ที่ใหญ่ที่สุดในโลก แบ่งออกเป็นทั้งหมด 6 ธีมพาร์คด้วยกัน คือ ADVENTURE ISLE , MICKEY AVENUE, GARDENS OF IMAGINATION , TOMORROWLAND, TREASURE COVE และ FANTASYLAND มีสารพัดเครื่องเล่นหวาดเสียว และแหล่งรวมความบันเทิงที่น่าสนใจ สามารถเลือกเล่น เลือกชม และถ่ายรูปไว้เป็นที่ระลึกได้ตามอัธยาศัย

ค่ำ

อิสระอาหารเย็น ในสวนสนุกดิสนีย์แลนด์

นำท่านเข้าสู่ที่พัก ณ FOUR POINTS BY SHERATON TAICANG หรือเทียบเท่า



วันที่สี่

นวดฝ่าเท้า+ร้านบัวหิมะ – หอไข่มุก – ลอดอุโมงค์เลเซอร์ – หาดไ่ว่ทาน – ร้านหยก – เชียงไฮ้ – หังโจว – ถนนโบราณเหอฝิงเจีย

เช้า

รับประทานอาหารเช้า ณ โรงแรมที่พัก

พาท่านผ่อนคลายความเมื่อยล้าด้วยการ นวดฝ่าเท้า โดยการแช่เท้าด้วยยาสมุนไพรจีน บัวหิมะ ที่ศูนย์วิจัยทางการแพทย์แผนโบราณ พร้อมรับฟังเรื่องราวเกี่ยวกับการแพทย์โบราณตั้งแต่อดีตถึงปัจจุบัน จากนั้นนำท่านขึ้นสู่ หอไข่มุก ตั้งอยู่ฝั่งผู่ตงริมแม่น้ำหวงผู่ เขตฉู่เจียจู่ แล้วเสร็จเมื่อปี ค.ศ. 1993 มีความสูง 468 เมตร นับเป็นหอ TV ที่สูงที่สุดในเอเชียและสูงอันดับ 3 ของโลก หอ TV ภายนอกเป็นลูกเหล็กกลม 11 ลูก อยู่ต่างมุมต่างระดับ ลูกเหล็กกลมที่อยู่ตอนกลางของหอเป็นหอชมวิวกว้างขวาง สามารถชมวิวทิวทัศน์ ของเชียงไฮ้ได้ทุกด้าน ซึ่งปัจจุบันหอไข่มุกถือเป็นสัญลักษณ์ของเมืองเชียงไฮ้อีกด้วย นำท่าน ลอดอุโมงค์เลเซอร์ ได้แม่น้ำหวงผู่ลงไป 50 เมตร ภายในอุโมงค์ตกแต่งด้วยแสงเลเซอร์เป็นรูปต่างๆ ตื่นตาตื่นใจ จากนั้นนำท่านสู่บริเวณ หาดไ่ว่ทาน ตั้งอยู่บนฝั่งตะวันตกของแม่น้ำหวงผู่มีความยาวจากเหนือ

จรดได้ถึง 4 กิโลเมตร เป็นเขตสถาปัตยกรรมที่ได้ชื่อว่า “ พิพิธภัณฑ์สิ่งก่อสร้างหมื่นปีแห่งชาติน ” ถือเป็นสัญลักษณ์ที่โดดเด่นของนครเซี่ยงไฮ้ อีกทั้งถือเป็นศูนย์กลางทางด้านการเงินการธนาคารที่สำคัญแห่งหนึ่งของเซี่ยงไฮ้ ตลอดแนวยาวของไ้วทานเป็นแหล่งรวมศิลปะสถาปัตยกรรมที่หลากหลาย เช่น สถาปัตยกรรมแบบโรมัน โกธิค บารอก รวมทั้งการผสมผสานระหว่างสถาปัตยกรรมตะวันออก-ตะวันตก เป็นที่ตั้งของหน่วยงานภาครัฐ เช่น กรมศุลกากร โรงแรม และสำนักงานใหญ่ของธนาคารต่างชาติ เป็นต้น



เที่ยง

รับประทานอาหารกลางวัน ณ ภัตตาคาร **อาหารบุฟเฟ่ต์นานาชาติ GOLDENJAGUAR ระดับ 6 ดาว ให้ท่านได้ลิ้มรสอาหารบุฟเฟ่ต์ชื่อดัง ซึ่งมีอาหารให้ท่านได้เลือกทานถึง 200 ชนิด อาทิ หูหลาม รังนก หอยนางรม ปลาดิบ สเต็กเนื้อ เป็ด ไก่จวง กุ้งทอด ต้มยำ และอาหารอีกหลากหลายชนิด **

นำท่านชม **ร้านหยก** ที่ขึ้นชื่อของชาวจีนที่มีความเชื่อว่ามีหยกไ้วเป็นสิ่งที่ให้ความคุ้มครอง จากนั้นเดินทางสู่ **เมืองหังโจว** ซึ่งเป็นเมืองหลวงของมณฑลเจ้อเจียง มีความมั่งคั่งมากที่สุดแห่งหนึ่งเป็นแหล่งเกษตรอุตสาหกรรมและสถาบันศิลปะที่มีชื่อเสียงแห่งหนึ่งของประเทศจีน ซึ่งในอดีตมีคำเปรียบเปรยถึงความสวยงามของเมืองหังโจวและซูโจวว่า “ บนฟ้ามีสวรรค์ บนดินมี ซู(โจว) หัง(โจว) ” เพลิดเพลินกับทิวทัศน์อันงดงามสองฟากถนน (**ใช้เวลาเดินทางประมาณ 3 ชั่วโมง**)

ค่ำ

รับประทานอาหารค่ำ ณ ภัตตาคาร

จากนั้นนำท่านอิสระช้อปปิ้งที่ **ถนนโบราณเหอฟิงเจีย** สินค้ามากมาย เป็น ให้ท่านซื้อไปเป็นของฝากของที่ระลึก เช่น เสื้อผ้า กระเป๋า รองเท้า ของที่ระลึกต่าง

นำท่านเข้าสู่ที่พัก ณ HANGZHOU RELAX HOTEL หรือเทียบเท่า



วันห้า

ล่องเรือทะเลสาบซีหู (เรือเหมา) – หมู่บ้านไบชา – หังโจว – นานกิง – กรุงเทพฯ

เช้า

รับประทานอาหารเช้า ณ โรงแรมที่พัก

จากนั้นนำท่าน **ล่องทะเลสาบซีหู (เรือเหมา)** เนื่องจากตั้งอยู่ทางทิศตะวันตกของเมืองหังโจว ทะเลสาบมีลักษณะใกล้เคียงกับวงรี สามด้านถูกล้อมรอบด้วยภูเขา และอีกหนึ่งด้านเป็นเมืองรอบซีหู ประกอบไปด้วยสถานที่สำคัญมากกว่า 30 แห่ง และสถานที่ชมทิวทัศน์มากกว่า 40 แห่ง โดย จุดสำคัญก็

ได้แก่ หนึ่งภูเขา สองทาง สามเกาะ ห้าทะเลสาบ และสิบทิวทัศน์ นำท่านล่องเรือผ่านชม สะพานขาด ซึ่งเป็นที่มาของตำนานเรื่องนางพญางูขาว (***) **หมายเหตุ: หากกรุ๊ปออกเดินทางไม่ถึง 15 ท่าน ล่องทะเลสาบซีหู ทางบริษัท ขอสงวนสิทธิ์ไม่ใช้เรือเหมา***** จากนั้นนำท่านสู่ หมู่บ้านเหมยเจียอู (ไร่ชาหลงจิ่ง) แหล่งผลิตใบชาเขียวที่ขึ้นชื่อของจีน โดยกล่าวกันว่า ดื่มชาหลงจิ่ง เพียง 1 จิบ ปากจะหอมตลอดวัน ให้ท่านชิมชาหลากหลายรสตามอัธยาศัย



เที่ยง

รับประทานอาหารกลางวัน ณ ภัตตาคาร

หลังอาหารนำท่านเดินทางกลับสู่ เมืองนานกิง มณฑลเจียงซู (ใช้เวลาเดินทางประมาณ 3 ชั่วโมง) ซึ่งมีประวัติเก่าแก่ย้อนหลังตั้งแต่สมัย 500 ปีก่อนคริสตกาล เคยเป็นเมืองหลวงของอาณาจักรจีนช่วงศตวรรษที่ 3-6

ค่ำ

รับประทานอาหารค่ำ (อาหารชุด KFC)

- 20.10 น. นำท่านเหิรฟ้าสู่กรุงเทพฯ โดยสายการบิน NOK SCOOT เที่ยวบินที่ XW087 **(ไม่รวมค่าอาหารบนเครื่องบิน)**
- 23.40 น. เดินทางถึงท่าอากาศยานนานาชาติดอนเมือง โดยสวัสดิภาพ

***** หมายเหตุ: โปรแกรมอาจมีการเปลี่ยนแปลงได้ตามความเหมาะสม *****

ข้อควรทราบ :

- การเดินทางไปท่องเที่ยวในเมืองจีนทุกเมือง จะมีการประชาสัมพันธ์สินค้าพื้นเมืองให้นักท่องเที่ยวทั่วไปได้รู้จัก คือ **นวดฝ่าเท้าบัวหิมะ, หยก, ชาหลงจิ่ง, ไช้มุก** ซึ่งจำเป็นต้องใส่ไว้ในรายการทัวร์ เพราะมีผลกับราคาทัวร์ จึงขอเรียนให้นักท่องเที่ยวทราบว่า ร้านทุกร้านที่ใส่ในรายการทัวร์ จำเป็นต้องรบกวนทุกท่านแวะชม ชื้อหรือไม่ซื้อขึ้นอยู่กับความพอใจของลูกค้าเป็นหลัก ไม่มีการบังคับใดๆ ทั้งสิ้น บริษัทไม่มีส่วนได้เสียในการขายสินค้าจากร้านซอปปิงขึ้นอยู่กับความพึงพอใจของลูกค้าเป็นหลัก สินค้าทุกชิ้นไม่สามารถแลกเปลี่ยนหรือคืนได้
- สำหรับท่านที่ต้องออกตัวภายในประเทศ (เครื่องบิน, รถทัวร์, รถไฟ) **กรุณาสอบถามเจ้าหน้าที่ฝ่ายขายก่อนทำการออกตัว** เนื่องจากสายการบินอาจมีการปรับเปลี่ยนไฟล์หรือเวลาบิน โดยไม่ได้แจ้งให้ทราบล่วงหน้า

อัตราค่าบริการ

กำหนดการเดินทาง	ผู้ใหญ่ พัก ห้องละ 2-3 ท่าน	เด็ก อายุ 2-18 ปี		พักเดี่ยว เพิ่มท่านละ
		เด็กมีเตียง	เด็กไม่มีเตียง	
24-28 มิถุนายน 2559	15,900	19,900	19,900	5,000
22-26 กรกฎาคม 2559	15,900	19,900	19,900	5,000
12-16 สิงหาคม 2559 (วันแม่แห่งชาติ)	16,900	20,900	20,900	5,000
09-13 กันยายน 2559	15,900	19,900	19,900	5,000
21-25 ตุลาคม 2559 (วันปิยมหาราช)	16,900	20,900	20,900	5,000
25-29 พฤศจิกายน 2559	15,900	19,900	19,900	5,000
09-13 ธันวาคม 2559 (วันรัฐธรรมนูญ)	16,900	20,900	20,900	5,000
หมายเหตุ : โปรแกรมนี้เริ่มออกเดินทางตั้งแต่ 15 ท่านขึ้นไป โดยมีหัวหน้าทัวร์ไปดูแล				

อัตราค่าบริการนี้รวม

- ✓ ค่าตัวเครื่องบินไป-กลับ ชั้นประหยัด (เดินทางไปกลับพร้อมกรุ๊ปเท่านั้น) เส้นทางและสายการบินตามระบุในรายการ
- ✓ ค่าภาษีสนามบิน และค่าภาษีน้ำมันตามรายการทัวร์
- ✓ ค่ารถปรับอากาศนำเที่ยวตามระบุไว้ในรายการ พร้อมคนขับรถ (กฎหมายไม่อนุญาตให้คนขับรถเกิน 12 ชม. / วัน)
- ✓ ค่าเข้าชมสถานที่ต่างๆ ตามที่ระบุไว้ในรายการ (ไม่สามารถคืนเป็นเงินได้ เนื่องจากบริษัทฯ ต้องจองและซื้อตั๋วล่วงหน้า)
- ✓ โรงแรมตามระบุ หรือเทียบเท่า (ห้องละ 2-3 ท่าน) พร้อมอาหารเช้า
- ✓ ค่าอาหารตามที่ระบุในรายการ ให้ท่านได้ลิ้มลองอาหารพื้นเมืองของแต่ละประเทศ
- ✓ ค่าธรรมเนียมวีซ่าเข้าประเทศจีน แบบปกติ 1,500 บาท (ใช้เวลาดำเนินการ 5-7 วันทำการ)
- ✓ ค่าน้ำหนักกระเป๋าสัมภาระที่โหลดลงใต้ท้องเครื่อง สายการบินอนุญาตท่านละ 1 ใบ **น้ำหนักไม่เกิน 20 กก.**
- ✓ ค่าหัวหน้าทัวร์ คอยดูแลและอำนวยความสะดวกการเดินทางจำนวน 1 ท่าน
- ✓ ค่าประกันอุบัติเหตุในการเดินทาง กลุ่มครองวงเงินท่านละ 1 ล้านบาท ของบริษัท MSIG ประกันภัย (เงื่อนไขตามกรมธรรม์)

อัตราค่าบริการนี้ไม่รวม

- ✗ ค่าดำเนินการทำหนังสือเดินทาง หรือค่าธรรมเนียมในการยื่นใบอนุญาตเข้า-ออกเมืองสำหรับคนต่างด้าว
- ✗ ค่าใช้จ่ายส่วนตัว อาทิ ค่าโทรศัพท์, ค่าซักรีด, ค่าเครื่องดื่มและอาหารนอกเหนือจากที่ระบุในรายการ

- ✘ ค่าอาหารและเครื่องดื่มที่สั่งพิเศษในร้านอาหาร นอกเหนือจากที่บริษัทฯ จัดให้ ยกเว้นจะตกลงกันเป็นกรณีพิเศษ
- ✘ ค่าน้ำหนักกระเป๋าสัมภาระที่เกินกว่าสายการบินกำหนด ส่วนเกินกิโลกรัมละ 500 บาท (โดยประมาณ)
- ✘ ค่าภาษีมูลค่าเพิ่ม 7% และค่าภาษีหัก ณ ที่จ่าย 3%
- ✘ ค่าทิปพนักงานยกกระเป๋าในโรงแรม กรณีให้ส่งขึ้นห้องพัก
- ✘ ค่าทิปพนักงานขับรถ, ไกด์ท้องถิ่น, หัวหน้าทัวร์ มาตรฐานวันละ 10 หยวน X 5 วัน X 3 คน = 150 หยวน

เงื่อนไขการชำระค่าบริการ

- กรุณามัดจำ 5,000 บาท / ท่านหลังจากการจองภายใน 36 ชั่วโมงหลังจากการจอง โดยโอนเงินเข้าบัญชี

ธนาคาร	ไทยพาณิชย์ (สาขา หนึ่งพัน)
ชื่อบัญชี	บริษัท แกรนด์ ฮอติเคิล จำกัด
เลขที่บัญชี	175-231417-5 (ออมทรัพย์)
- แฟกซ์สลิปโอนเงินมาที่บริษัทฯ แฟกซ์ 02-3619689
- ค่าทัวร์ส่วนที่เหลือ ชำระก่อนการเดินทางอย่างน้อย 30 วัน พร้อมส่งสำเนาหนังสือเดินทาง ที่มีอายุการใช้งานเหลือไม่ต่ำกว่า 6 เดือน
- หากท่านไม่ชำระเงินค่าทัวร์ส่วนที่เหลือตามกำหนดวันดังกล่าว ทางบริษัทฯ ถือว่าท่านยกเลิกการเดินทางโดยไม่มีเงื่อนไข และขอสงวนสิทธิ์ในการคืนเงินมัดจำ
- หลังจากสำรองที่นั่งเรียบร้อยแล้ว เจ้าหน้าที่ฝ่ายขายจะนัดวัน-เวลา ไปรับหนังสือเดินทางและเอกสารอื่นที่แจ้งไว้ในโปรแกรม เพื่อดำเนินการยื่นขอวีซ่า

เงื่อนไขการเดินทาง

- บริษัทฯ ขอสงวนสิทธิ์ในการยกเลิกการเดินทาง กรณีมีผู้เดินทาง **ต่ำกว่า 15 ท่าน** โดยจะแจ้งให้ผู้เดินทางทราบล่วงหน้าก่อนเดินทาง 15 วัน
- บริษัทฯ ขอสงวนสิทธิ์ในการปรับเปลี่ยนโปรแกรมเพื่อความเหมาะสมโดยมีต้องแจ้งล่วงหน้า สาเหตุอันเนื่องมาจากการล่าช้าของสายการบิน, การนัดหยุดงาน, ภัยธรรมชาติ, การก่อวินาศกรรม, การก่อจลาจล, อุบัติเหตุ ฯลฯ โดยจะคำนึงถึงผลประโยชน์ของผู้เดินทางเป็นสำคัญ
- บริษัทฯ จะไม่รับผิดชอบค่าใช้จ่ายที่เกิดขึ้น หากท่านถูกปฏิเสธการเข้าเมือง อันเนื่องจากการกระทำที่ส่อไปในทางผิดกฎหมายหรือการหลบหนีเข้าเมือง ฯลฯ และจะไม่คืนเงินค่าทัวร์ที่ชำระมาแล้ว
- บริษัทฯ ขอสงวนสิทธิ์ในการยกเลิกการเดินทางในกรณีที่เกิดภัยพิบัติทางธรรมชาติ อาทิ สึนามิ แผ่นดินไหว ภูเขาไฟระเบิด อุทกภัย วาดภัย ฯลฯ อันนอกเหนือจากการควบคุมของบริษัทฯ โดยทางบริษัทฯ จะขอเก็บเฉพาะค่าใช้จ่ายที่เกิดขึ้นตามจริงเท่านั้น เช่น ค่ามัดจำตัวเครื่องบิน, ค่าวีซ่าในกรณีที่ยื่นวีซ่าแล้ว และค่าวางมัดจำห้องพัก ฯลฯ
- กรณีผู้เดินทางไม่เดินทางตามรายการทัวร์ที่กำหนด อาจมีการเรียกเก็บค่าใช้จ่ายเพิ่มเติมตามความจริง และกรณีไม่ลงร้านสินค้าพื้นเมืองของรัฐบาลตามรายการทัวร์ บริษัทฯ เรียกเก็บเงินเพิ่มร้านละ 350 หยวน / ท่าน

เงื่อนไขในการยกเลิก

- ยกเลิกก่อนออกเดินทาง 22 วัน คืนเงินมัดจำทั้งหมด
- ยกเลิกก่อนออกเดินทาง 21 - 15 วัน หักเงินค่าทัวร์ 50%
- ยกเลิกก่อนออกเดินทาง 14 - 7 วัน หักเงินค่าทัวร์ 75%
- ยกเลิกก่อนออกเดินทาง 6 – วันเดินทาง หักเงินค่าทัวร์ 100%
- กรณียกเลิกการเดินทางหลังจากออกตัวเครื่องบินแล้ว หากเป็นตั้ที่สามารถทำ REFUND ได้ ผู้เดินทางต้องรอเงินค่า REFUND ตามระบบและเงื่อนไขของสายการบินเท่านั้น (ประมาณ 3 เดือน)
- หากท่านยกเลิกการเดินทางเงื่อนไขใดเงื่อนไขหนึ่ง แต่ท่านสามารถหาผู้เดินทางมาแทนได้ โดยสามารถยื่นขอวีซ่าได้ทันตามกำหนดเวลา ทางบริษัทฯ ขอคิดค่าใช้จ่ายเพิ่ม คือค่าวีซ่า และค่าเปลี่ยนชื่อตัวเครื่องบินเท่านั้น ทั้งนี้ต้องไม่อยู่ในเงื่อนไขตัวที่ไม่อนุญาตให้เปลี่ยนชื่อ และไม่อนุญาตให้คืนบัตรโดยสาร
- หากท่านยกเลิกการเดินทาง อันเนื่องมาจากบุคคลใดบุคคลหนึ่งในคณะของท่าน ไม่ได้รับการพิจารณาวีซ่าไม่ว่าด้วยเหตุผลใด ๆ ก็ตามอันเป็นการพิจารณาจากสถานทูต ซึ่งการยกเลิกเฉพาะบุคคลหรือการยกเลิกพร้อมกันทั้งหมด ให้ถือเป็นการยกเลิกตามเงื่อนไขของวันที่ยกเลิกดังกล่าวข้างต้น

⁺ตัวเครื่องบิน

- ตัวเครื่องบินแบบหมู่คณะ ต้องเดินทางไป-กลับพร้อมกัน หากต้องการเลื่อนวันเดินทางกลับ ท่านต้องชำระค่าใช้จ่ายที่สายการบินเรียกเก็บ และการจัดที่นั่งของกรุ๊ปเป็นไปโดยสายการบินกำหนด ทางบริษัทฯ ไม่สามารถเข้าไปแทรกแซงได้
- ค่าภาษีสนามบิน, ค่าภาษีน้ำมันเชื้อเพลิงและค่าประกันวินาศภัยทางอากาศ คิดตามอัตราที่ทางสายการบินแจ้ง ณ วันที่ออกราคาขาย หากสายการบินมีการปรับขึ้นราคาในภายหลัง ถือเป็นค่าใช้จ่ายส่วนที่เพิ่ม ทางบริษัทฯ ขอสงวนสิทธิ์ในการเรียกเก็บตามความเป็นจริง ณ วันที่ออกตัว

โรงแรมและห้องพัก

- ห้องพักในโรงแรมส่วนใหญ่เป็นแบบห้องคู่ (TWIN / DOUBLE ROOM) ประเภทห้องพักขึ้นอยู่กับการวางรูปแบบของแต่ละโรงแรม กรณีผู้ร่วมเดินทางในคณะของท่านจองห้องประเภทอื่นๆ อาจทำให้ไม่ได้ห้องพักติดกันตามที่ต้องการ
- โรงแรมอนุญาตให้มีผู้เข้าพักใน 1 ห้องมากที่สุด คือ 3 คนเท่านั้น
- โรงแรมส่วนใหญ่ไม่มีห้องพักแบบ 3 ท่าน (TRIPLE ROOM) หรือมีจำนวนจำกัด บางโรงแรมอาจจัดเป็นห้องพักรู้นี้และเพิ่มเตียงเสริมให้ (EXTRA BED)
- หากโรงแรมไม่มีห้องพักแบบ 3 ท่าน (TRIPLE ROOM) หรือไม่มีเตียงเสริมให้ ท่านจำเป็นต้องแยกเป็นพักห้องเดี่ยว และต้องชำระค่าห้องพักเดี่ยวเพิ่มเติมด้วย
- โรงแรมบางแห่งอาจไม่เปิดใช้เครื่องปรับอากาศ เนื่องจากเป็นประเทศที่อยู่ในแถบอุณหภูมิต่ำ เครื่องปรับอากาศจะเปิดให้บริการในช่วงฤดูร้อนเท่านั้น

- ในกรณีที่มีการจัดประชุมนานาชาติ (TRADE FAIR) หรืองานเทศกาลต่างๆ เป็นผลให้ค่าโรงแรมสูงขึ้น 3-4 เท่าตัว จากราคาดันทุนที่คิดไว้ บริษัทฯ ขอสงวนสิทธิ์ในการปรับเปลี่ยนหรือย้ายไปพักเมืองใกล้เคียงเพื่อความเหมาะสมของโปรแกรม

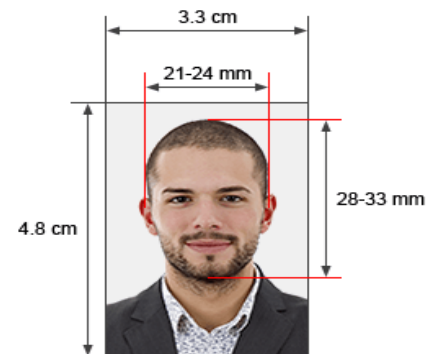
กระเป๋าและสัมภาระเดินทาง

- น้ำหนักกระเป๋าสัมภาระที่โหลดลงใต้ท้องเครื่อง สายการบินอนุญาตท่านละ 1 ใบ **น้ำหนักไม่เกิน 20 กิโลกรัม** (สำหรับผู้โดยสารชั้น ECONOMY CLASS) หากสัมภาระมีน้ำหนักเกิน สายการบินมีสิทธิ์เรียกเก็บค่าระวางน้ำหนักเพิ่มได้
- กระเป๋าสัมภาระที่สายการบินอนุญาตให้นำขึ้นเครื่องได้ ต้องมีน้ำหนักไม่เกิน 7 กิโลกรัม และมีความกว้าง+ยาว+สูงไม่เกิน 7.5X13.5X21.5 นิ้ว
- ในบางรายการทัวร์ ที่ต้องมีบินด้วยสายการบินภายในประเทศ น้ำหนักของกระเป๋าอาจจะถูกกำหนดให้ต่ำกว่ามาตรฐานได้ ทั้งนี้ขึ้นอยู่กับข้อกำหนดของแต่ละสายการบิน ซึ่งผู้เดินทางต้องเป็นผู้รับผิดชอบค่าใช้จ่ายเอง

เอกสารประกอบการยื่นวีซ่าท่องเที่ยวประเทศจีน

วีซ่าประเภทปกติ ใช้เวลาดำเนินการ 5-7 วันทำการ

- ใบกรอกข้อมูลส่วนตัว
- หนังสือเดินทาง ที่มีอายุเหลือมากกว่า 6 เดือน มีสภาพสมบูรณ์ ไม่ชำรุด มีหน้าว่างสำหรับติดหน้าวีซ่าและประทับตราเข้า-ออก อย่างน้อย 3 หน้าเต็ม หากมีหนังสือเดินทางเล่มเก่าที่มีวีซ่าจีน ให้แนบมาด้วย
- รูปถ่ายสี ขนาด 2 นิ้ว 48X33 มม. จำนวน 2 รูป พื้นหลังสีขาว หน้าตรง ไม่ยิ้ม ห้ามใส่แว่น (ถ่ายไม่เกิน 6 เดือนและเป็นรูปที่ถ่ายจากร้านเท่านั้น)
- หลักฐานส่วนตัว – สำเนาทะเบียนบ้าน, สำเนาบัตรประชาชน, สำเนาทะเบียนสมรส, ใบหย่าหรือใบมรณะบัตร (กรณีคู่สมรสเสียชีวิต), สำเนาใบเปลี่ยนชื่อ-สกุล (ถ้ามี)
- กรณีเป็นเด็ก อายุ 6-18 ปี ใช้ สูติบัตร (สำเนา) และสำเนาบัตรประชาชนของบิดามารดาอายุต่ำกว่า 6 ปี ใช้ สูติบัตร (สำเนา) และแปลเป็นภาษาอังกฤษ โดยสามารถดาวน์โหลดแบบฟอร์มได้ที่ [HTTP://WWW.CONSULAR.GO.TH/](http://www.consular.go.th/) และสำเนาบัตรประชาชนของบิดามารดา
- เด็กอายุต่ำกว่า 18 ปี ไม่ได้เดินทางพร้อมบิดามารดาหรือคนใดคนหนึ่ง ต้องทำหนังสือยินยอมให้เดินทางไปต่างประเทศ จากอำเภอหรือเขตที่ท่านอยู่
- กรณีทำงานเกี่ยวกับสื่อต่างๆ เช่น สถานีวิทยุ สถานีโทรทัศน์ สื่อโฆษณาต่างๆ ท่านต้องเตรียมหนังสือรับรองการทำงาน โดยระบุ ชื่อ ตำแหน่ง เงินเดือน และระบุเนื้อหาว่าท่านจะไปท่องเที่ยวในประเทศจีนเท่านั้น และท่านจะไม่ไปเผยแพร่สื่อหรือโฆษณาต่างๆ โดยท่านจะทำตามกฎหมายอย่างเคร่งครัด เป็นภาษาอังกฤษ
- กรณีเป็นสาวประเภทสอง (ลักษณะการแต่งกายเป็นสตรี) ต้องใช้หนังสือรับรองการทำงาน และสมุดบัญชีเงินฝากตัวจริง เท่านั้น และอยู่ในประเทศจีนได้ไม่เกิน 7 วัน ท่านต้องไปโชว์ตัว ณ ศูนย์ยื่นวีซ่าด้วยตนเอง



- กรณีเป็น พระภิกษุ ไม่รับยื่นวีซ่า
- ผู้ที่ประสงค์ใช้ หนังสือเดินทางราชการ หรือใช้บัตร APEC ในการเดินทาง ไม่ต้องทำทำวีซ่าจีน แต่ท่านจะต้องรับผิดชอบในการขออนุญาตเข้า-ออกประเทศด้วยตนเอง
- บริษัทฯ รับยื่นวีซ่าให้ชาวต่างชาติที่ทำงานในประเทศไทยเท่านั้น (ลูกค้าต้องโชว์ตัวที่สถานทูต) โดยคิดค่าบริการเพิ่ม 500-800 บาท เอกสารที่ต้องใช้ยื่น ดังนี้ สมุดบัญชีธนาคารประเภทออมทรัพย์ย้อนหลัง 6 เดือน มีเงินขั้นต่ำ 50,000 บาท
- บริษัทฯ ไม่รับยื่นวีซ่าให้หนังสือเดินทางต่างดาว (เล่มสีเหลือง) ผู้เดินทางต้องไปดำเนินการขอวีซ่าเข้าประเทศจีนด้วยตนเองที่สถานทูต
- กรณียื่นวีซ่าด่วน (ใช้เวลาดำเนินการ 2-3 วันทำการ) มีค่าใช้จ่ายเพิ่ม ท่านละ 1,400 บาท

หมายเหตุ

- ผู้ยื่นขอวีซ่าต้องให้ข้อมูลที่แท้จริงกับสถานทูต (สถานทูตมีการโทรศัพท์สุ่มตรวจ) การบิดเบือนข้อมูลประการใดก็ตาม อาจถูกระงับการออกวีซ่า และถึงแม้ว่าท่านจะถูกปฏิเสธวีซ่า สถานทูตไม่คืนค่าธรรมเนียมที่ได้ชำระไปแล้วและหากต้องการขอยื่นคำร้องใหม่ ก็ต้องชำระค่าธรรมเนียมใหม่ทุกครั้ง
- หากท่านถูกปฏิเสธวีซ่าจากสถานทูต ไม่ว่าจะด้วยเหตุผลใดก็ตามซึ่งสถานทูตได้พิจารณาแล้ว ทางบริษัทฯ ถือว่าท่านต้องยกเลิกการเดินทางโดยปริยาย และจะถูกหักเงินตามเงื่อนไขการยกเลิกด้านบน
- **แผนกวีซ่าไม่รับยื่นวีซ่าประเภทอื่น นอกจากเข้าออก 1 ครั้ง เท่านั้น ยกเว้นกรณีที่ถูกคำมีทริปเดินทางต่อกับทางบริษัทฯ จึงจะทำการยื่นวีซ่าประเภทอื่นให้**
- **โปรดทำความเข้าใจว่าสถานทูตจีนอยู่ในระหว่างจัดระเบียบการยื่นวีซ่าใหม่ การเรียกขอเอกสารเพิ่มเติมหรือเปลี่ยนแปลงระเบียบการยื่นเอกสาร เป็นเอกลักษณ์ของสถานทูต ซึ่งบางครั้งบริษัททัวร์ไม่ทราบล่วงหน้า**

สถานทูตจะรับพิจารณาเฉพาะท่านที่มีเอกสารพร้อม และมีความประสงค์ที่จะเดินทางไปท่องเที่ยวยังประเทศที่ระบุเท่านั้น การปฏิเสธวีซ่า อันเนื่องมาจากหลักฐานในการขอยื่นวีซ่าปลอมหรือผิดวัตถุประสงค์ในการยื่นขอวีซ่าท่องเที่ยวทางบริษัทฯ ขอสงวนสิทธิ์ในการคืนเงิน

หนังสือเดินทางต่างชาติ

- หนังสือเดินทางต่างชาติ จ่ายเพิ่ม 800 บาท (ยกเว้น ใต้หวัน/อเมริกัน) พาสปอร์ต+รูปถ่ายสี 2 นิ้ว 2 รูป+รายละเอียดที่อยู่ +ใบอนุญาตทำงาน (ถ้ามี)
- ผู้ถือหนังสือเดินทางต่างดาวจะต้องแจ้ง เข้า-ออก หรือ RE-ENTRY ด้วยตนเองก่อนการส่งเอกสารยื่นวีซ่า
- หนังสือเดินทางใต้หวัน (กรอกเอกสารเป็นภาษาจีน) รายละเอียดที่อยู่+ใบอนุญาตทำงาน
- หนังสือเดินทางอเมริกัน จ่ายเพิ่ม 5,500 บาท

สถานทูตจีนไม่รับยื่นวีซ่า ในกรณี ดังนี้

- ชื่อเป็นชาย แต่ส่งรูปถ่ายที่ดูเป็นหญิง ไว้ผมยาว แต่งหน้า ทาปาก
- รูปถ่ายอายุเกิน 6 เดือน หรือเป็นรูปที่ไม่ได้มาตรฐาน ไม่ได้ถ่ายจากร้าน ยืนเอียง

หมายเหตุ ตั้งแต่ วันที่ 25 กันยายน 2558 เป็นต้นไป ทางสถานทูตจีน ได้มีการปรับเปลี่ยนระบบการยื่นวีซ่าโดยสามารถยื่นเอกสารขอวีซ่าผ่านตัวแทน CHINESS VISA APPLICATION SERVICE CENTER และได้มีการปรับเปลี่ยน ค่าวีซ่า และค่าบริการ ทั้งนี้ สามารถดูข้อมูลเพิ่มเติมได้ที่ [HTTP://WWW.VISAFORCHINA.ORG/BKK_TH/](http://www.visaforchina.org/BKK_TH/)

ข้อมูลและรายละเอียดสำหรับการยื่นขอวีซ่าประเทศจีน
**** กรุณากรอกข้อมูลทั้งหมดให้ครบถ้วน เพื่อประโยชน์ในการขอวีซ่า ****

กรุณากรอกด้วยภาษาอังกฤษ (ตัวพิมพ์ใหญ่)

ชื่อ-นามสกุล (สะกดตรงกับหนังสือเดินทาง)(MR./MRS./MS./MSTR.)

สถานะภาพ โสด แต่งงานจดทะเบียนสมรส แต่งงานไม่ได้จดทะเบียนสมรส หม้าย หย่า

ระบุชื่อบิดา..... ชื่อมารดา.....

ระบุชื่อคู่สมรส

ที่อยู่ตามทะเบียนบ้าน

ENG.....

รหัสไปรษณีย์..... โทรศัพท์บ้าน..... มือถือ.....

ที่อยู่ที่สามารถติดต่อได้ ENG (กรณีไม่ตรงตามทะเบียนบ้าน).....

รหัสไปรษณีย์..... เบอร์โทรศัพท์..... เบอร์มือถือ.....

ชื่อสถานที่ทำงาน / สถานศึกษา ENG..... ตำแหน่งงาน.....

ที่อยู่สถานที่ทำงาน / สถานศึกษา

ENG.....

รหัสไปรษณีย์ โทรศัพท์.....

(กรุณาแจ้งเบอร์ที่สามารถติดต่อได้โดยสะดวก เนื่องจากทางสถานทูตจะมีการโทรเช็คข้อมูลโดยตรงกับท่าน)

ใครเป็นผู้ออกค่าใช้จ่ายในการเดินทางให้ท่าน

ออกค่าใช้จ่ายเอง ผู้ปกครองออกค่าใช้จ่ายให้ อื่นๆ (โปรดระบุ)

ท่านมีประกันสุขภาพครอบคลุมในการไปจีนหรือไม่ มี ไม่มี

ถ้ามี กรุณาระบุชื่อบริษัทประกัน

ท่านเคยเดินทางเข้าประเทศจีนมาก่อนหรือไม่ เคย ไม่เคย

ถ้าเคย กรุณาระบุวันที่.....สถานที่.....วัตถุประสงค์.....

ภายใน 1 ปี ท่านเคยเดินทางไปประเทศอื่นหรือไม่ เคย ไม่เคย

ถ้าเคย กรุณาระบุวันที่.....ประเทศ.....วัตถุประสงค์.....

รายชื่อสมาชิกในครอบครัว พร้อมระบุความสัมพันธ์:

ชื่อ-สกุล อาชีพ..... ความสัมพันธ์.....

ชื่อ-สกุล อาชีพ..... ความสัมพันธ์

ชื่อ-สกุล อาชีพ..... ความสัมพันธ์

ชื่อผู้ติดต่อ (กรณีฉุกเฉิน) เบอร์โทรศัพท์.....