

LICENSE NO. 11/4334

GrandHoliday

www.grandholiday.co.th

บริษัท แกรนด์ โฮลiday จำกัด

ศุภาสัย ปาร์ค ศรีนครินทร์

688/9 ก.ศรีนครินทร์ แขวงหนองบอน เขตประเวศ กรุงเทพฯ 10250

เบอร์โทร: 02-361-9688 เบอร์แฟกซ์: 02-361-9600

เชินตู จิวจ้ายโกว หวงหลง เล่อชาน ง้อไบ๊ 8 วัน 7 คืน



บินตรงสู่ เมืองเชินตู โดยสายการบินไทย แอร์เวย์



สัมผัสหุบเขาที่ยังคงความงามตามธรรมชาติไว้ที่ อุทยานแห่งชาติ “หวงหลง”

มรดกโลก...อุทยานสวรรค์จิวจ้ายโกว ดินแดนที่ธรรมชาติได้เนรมิตประดุจดังแดนสวรรค์
ชม ไซ่วทิเบต ที่แสดงถึงวัฒนธรรมสมัยก่อน ล่องเรือชมความงามของ หลวงพ่อโตเล่อชาน

ขึ้นเขาง้อไบ๊ นมัสการพระโพธิสัตว์ผู้เสียนทรงช้าง

ลิ้มรสอาหารสมุนไพร เพื่อสุขภาพ รวมรถเหมาในอุทยานจิวจ้ายโกว

กำหนดการเดินทาง : ตุลาคม - พฤศจิกายน 2559

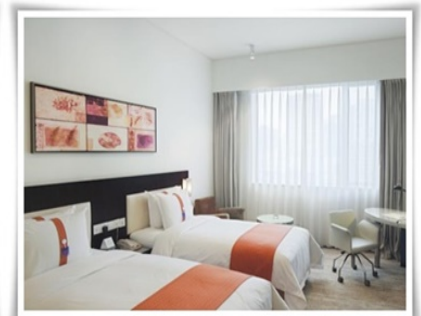
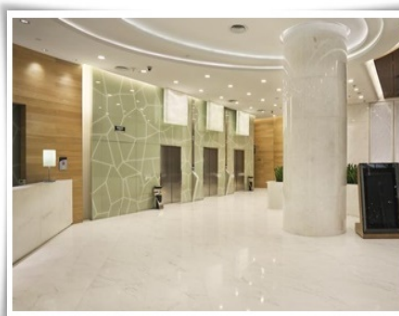
วันแรก กรุงเทพฯ – เฉินตู - ศูนย์อนุรักษ์หมีแพนด้า(รวมรถออล์ฟ) - เมืองตูเจียงเยียน

- 07.00 น. พร้อมกันที่ ท่าอากาศยานสุวรรณภูมิ อาคารผู้โดยสารระหว่างประเทศเคาน์เตอร์ D สายการบินไทย (TG) โดยมีเจ้าหน้าที่ คอยให้การต้อนรับและอำนวยความสะดวกตรวจเช็คสัมภาระและเอกสารในการเดินทาง
- 10.15 น. ออกเดินทางสู่เมืองเฉินตู โดยเที่ยวบินที่ TG 618
- 14.25 น. ถึงท่าอากาศยาน เฉินตู ซึ่งเป็นเมืองหลวงของมณฑลเสฉวน ตั้งอยู่บริเวณลุ่มแม่น้ำหมีน ใจกลางมณฑล มีภูมิประเทศรายรอบไปด้วยเทือกเขา และมีสภาพภูมิอากาศที่เหมาะสมต่อการประกอบอาชีพเกษตรกรรม โดยมีฤดูร้อนที่อบอุ่น ฤดูหนาวที่ไม่หนาวนัก และมีปริมาณความชื้นสูง ประชากรเมืองเฉินตูมีราว 10 ล้านคน จัดเป็นอันดับ 3 ของประเทศจีน ในปัจจุบันเป็นทั้งศูนย์กลางด้านการเมือง การทหาร และด้านการศึกษาของภูมิภาคตะวันตกเฉียงใต้ หลังจากผ่านพิธีการตรวจคนเข้าเมือง นำท่านเดินทางสู่ **ศูนย์วิจัยหมีแพนด้า (รวมรถราง)** ที่มีหมีแพนด้ากว่า 20 ตัว หมีแพนด้าเป็นสัตว์สงวนหายากมีกำเนิดในมณฑลเสฉวน มีลูกยากเพราะอุณหภูมิต่ำในร่างกายที่พร้อมจะตั้งท้องมีเพียง 3 วัน ใน 1 ปี และจะตกลูกครั้งละประมาณ 2 ตัว ตัวที่แข็งแรงเพียงตัวเดียวเท่านั้นจะอยู่รอด อาหารโปรดของหมีแพนด้าคือไผ่ลูกศร รัฐบาลจีนได้ใช้หมีแพนด้าเป็นสื่อการผูกมิตรไมตรีกับประเทศต่างๆ จากนั้นนำทุกท่านออกเดินทางสู่ **เมืองตูเจียงเยียน** ระหว่างทางชมวิวทิวทัศน์ 2 ข้างทางอย่างเพลิดเพลิน อาทิ ความเป็นอยู่วิถีชีวิตของชาวบ้านชนกลุ่มน้อยที่ปลูกพืช เกษตรกรรม นานาชนิดๆ ไร่อันกว้างใหญ่ เทือกเขา ธารน้ำ ฯลฯ และพักผ่อนตามอัธยาศัย



ค่ำ รับประทานอาหารค่ำ ณ ภัตตาคาร

นำท่านเข้าสู่ที่พัก ณ โรงแรม HOLIDAY INN EXPRESS HOTEL หรือเทียบเท่า



วันที่สอง เมืองตูเจียงเยียน - อุทยานหวงหลง(ไม่รวมกระเช้าขึ้น-ลง) - ปากหุบเขาจิวจ้ายโกว

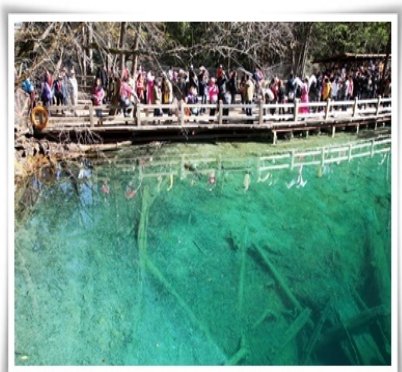
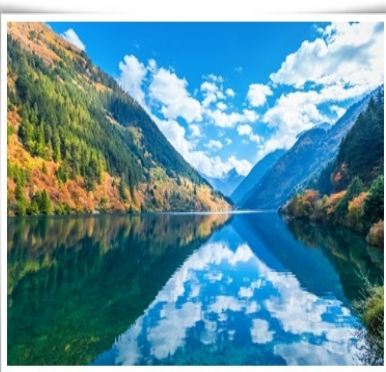
เช้า รับประทานอาหารเช้า ณ โรงแรม

จากนั้นนำท่านสู่**เขตอุทยานแห่งชาติหวงหลง** ชมความงามของธรรมชาติที่สร้างสรรค์เป็นลำธารสายหนึ่งไหลมาจากภูเขาหิมะนับพันๆ ปี จนหินปูนเกิดตกตะกอนเป็นแอ่งเป็นชั้น ทั้งเล็กและใหญ่กว่า 4,000 ชั้น สูงตั้งแต่ 1.5-4.5 เมตร น้ำสีรุ้งในแอ่ง เปรียบเปรยเป็นที่เล่นน้ำของนางฟ้าชั้นสวรรค์ ลำธารเรียงรายลดหลั่นเป็นระยะกว่า 3,000 เมตร เป็นรูปร่างต่างๆ แสนมหัศจรรย์และงดงาม ไม่มีที่ใดในโลกเทียบได้ จนมีชื่อว่า**หวงหลงหรืออุทยานแห่งชาติมังกรเหลือง**



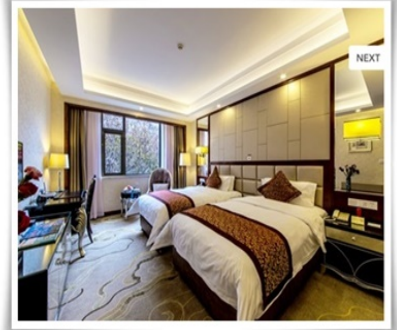
กลางวัน รับประทานอาหารกลางวัน ณ ภัตตาคาร

นำท่านเดินทางต่อท่านจะได้พบกับความงดงามของ**ปากหุบเขาจิวจ้ายโกว**และได้สัมผัสกับกลิ่นไอธรรมชาติบนผืนป่าที่อุดมสมบูรณ์ที่หาได้ยากค้นไ่ม้นานาพันธุ์ โดยเฉพาะถ้าการเดินทางของท่านอยู่ในระหว่างเดือนกันยายนถึงเดือนพฤศจิกายน ซึ่งเป็นช่วงฤดูใบไม้ร่วง ท่านจะได้สัมผัสกับต้นไม้เปลี่ยนสี สีของใบไม้มีหลากหลายสีสันผสมผสานกับละอองหิมะที่โปรยปรายลงมาเพิ่มความงามและเสน่ห์ให้กับจิวจ้ายโกวมากขึ้น คณะเดินทางมาถึงจิวจ้ายโกว เมืองที่มีการพัฒนาอย่างรวดเร็ว โดยเฉพาะ โรงแรมและบ้านพักที่มีจำนวนมาก ตั้งแต่ระดับเกสต์เฮ้าส์จนถึงโรงแรมระดับ 5 ดาว โรงละคร อาคารพาณิชย์ ที่เรียงรายและมีผู้คนจำนวนมากซึ่งล้วนแต่เป็นชาวจีนเชื้อสายทิเบต แบ่งแยกออกเป็นหลายเผ่า



ค่ำ รับประทานอาหารค่ำ ณ โรงแรมที่พัก

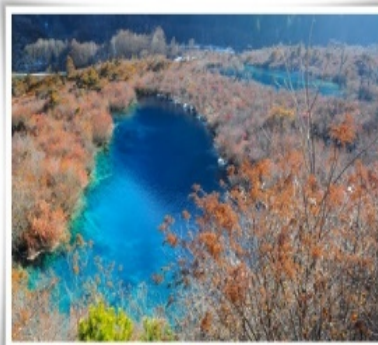
นำท่านเข้าสู่ที่พัก ณ โรงแรม QIANHE HOTEL หรือเทียบเท่า



วันที่สาม อุทยานจิวจ้ายโกว (รวมรถเหมาในอุทยาน) – ชมโชว์ทิเบต

เช้า รับประทานอาหารเช้า ณ ห้องอาหารของโรงแรม

จากนั้นเดินทางสู่ **อุทยานแห่งชาติจิวจ้ายโกว (รวมรถเหมาในอุทยาน)** เพื่อชมมรดกโลกอุทยานแห่งชาติธารสวรรค์ “จิวจ้ายโกว” ซึ่งตั้งอยู่ที่อำเภอหนานปิง อยู่ทางเหนือของมณฑลเสฉวน ห่างจากตัวเมืองเฉิงตู ประมาณ 500 กิโลเมตร และอยู่สูงกว่าระดับน้ำทะเลถึง 2,500 เมตร มีอาณาบริเวณถึง 148,260 เฮกเตอร์ นำท่านสัมผัสกับความงาม ซึ่งได้รับการอนุรักษ์ให้เป็นมรดกโลกเมื่อ 14 ธันวาคมปี ค.ศ.1992 อุทยานแห่งชาติจิวจ้ายโกว ดินแดนที่ธรรมชาติได้เนรมิตประดุจดังแดนสวรรค์ อุทยานจิวจ้ายโกวได้พัฒนาเป็นแหล่งท่องเที่ยวทางธรรมชาติมีเนื้อที่ 40 ตารางกิโลเมตร มีชนชาติจั้ง ทั้งหมดเก้าหมู่บ้าน ฉะนั้นจึงได้ชื่อว่า จิวจ้ายโกว มีแม่น้ำลำธาร มีทะเลสาบใหญ่น้อยมากมายหลายร้อยกว่าแห่ง ซึ่งชาวท้องถิ่นเรียกว่าลูกทะเล น้ำในทะเลสาบใสสะอาดและสวยงามตระการตา จะเห็นเงาสะท้อนภาพของภูเขาและป่าดงดิบท้องฟ้าเป็นสีคราม สัมผัสธรรมชาติบริสุทธิ์ที่ได้รับการดูแลรักษาไว้เป็นอย่างดีโดยไม่ถูกทำลายด้วยน้ำมือมนุษย์ ชมความงามของทะเลสาบแรด ทะเลสาบมังกรหลับ ทะเลสาบซูเจิง น้ำตกซูเจิง ทุกสถานที่ล้วนเป็นความงามที่ธรรมชาติได้บรรจงสร้างไว้ได้ดั่งภาพวาดในจินตนาการของเหล่ากวีทั้งหลาย นำท่าน **ชมทะเลสาบเสือ ทะเลสาบแพนด้า ทะเลสาบไผ่ลูกศร ทะเลสาบฤดูกล** ชมสีสันของน้ำที่สะท้อนภาพของภูเขาท้องฟ้าสีคราม ป่าดงดิบอันอุดมสมบูรณ์



เที่ยง รับประทานอาหารกลางวัน ณ ภัตตาคาร แบบบุฟเฟต์

นำท่านชม **ทะเลสาบยาว** ใหญ่ที่สุดในจิวจ้ายโกว ยาวกว่า 7 กิโลเมตร อยู่ท่ามกลางขุนเขาในบรรยากาศที่เงียบสงบแต่งดงาม จากนั้นนำท่านไปชม ทะเลสาบห้าสี เป็นทะเลสาบที่มีสีของน้ำแปลกตาโดยเฉพาะเมื่อยาม

แสงอาทิตย์ตกกระทบพื้นน้ำ สีของน้ำในทะเลสาบจะเปล่งประกายเป็นสีรุ้งงดงาม แล้วชม **น้ำตกธารไข่มุก** ซึ่งเป็นน้ำตกที่ไหลผ่านถ้ำลำธารใหญ่ที่สลักซับซ้อนคดงวงบาดาล โดยมีสายน้ำทอดยาวลดหลั่นกันมาเป็นระยะทางถึง 310 เมตร โดยไม่ขาดช่วงสายธารส่องประกายระยิบระยับราวกับความงามของเส้นไข่มุก ให้ท่านได้สนุกกับการบันทึกถ่ายภาพและดื่มด่ำกับธรรมชาติที่สวยงามได้อย่างเต็มที่ ถึงเวลานัดหมายออกจากอุทยาน

ค่ำ **รับประทานอาหารค่ำ ณ โรงแรมที่พัก**

นำท่าน**ชมโชว์ที่**เป็นการแสดงของชนกลุ่มน้อยชาวจีน ชาวทิเบต และชาวเจียง สนุกสนานกับการละเล่น



นำท่านเข้าสู่ที่พัก ณ **โรงแรม QIANHE HOTEL** หรือเทียบเท่า



วันที่สี่ **จิวจ้ายโกว-ร้านใบชา-ผ่านชมเมืองโบราณชงพาน-ผ่านชมทะเลสาบเตี้ยซี-จินตู**

เช้า **รับประทานอาหารเช้า ณ ห้องอาหารของโรงแรม**

อำลายุทยาน**จิวจ้ายโกว** ดินแดนมรดกโลกทางธรรมชาติ แวะพัก **ร้านใบชา** เชิญชิมชาอู๋หลง และชาที่มีชื่อเสียงอื่นๆ นำท่าน **ผ่านชมกำแพงเมืองโบราณชงพาน** เป็นเมืองโบราณที่ยังคงความเป็นเอกลักษณ์เฉพาะตัวของเมืองชงพานไว้



เที่ยง

รับประทานอาหารกลางวัน ณ ภัตตาคาร

นำท่าน **ผ่านชมทะเลสาบเตี้ยซี** ที่มีน้ำสีเขียวดั่งเทอคอว์บนที่ราบสูง สลับด้วยแนวทิวเขา ทะเลสาบแห่งนี้เกิดขึ้นจากแผ่นดินไหวอย่างรุนแรงบ่อยครั้งและได้กลืนเมืองทั้งเมืองอยู่ใต้ทะเลสาบ จากนั้นนำทุกท่านออกเดินทางสู่ **เมืองจินตู**

ค่ำ

รับประทานอาหารค่ำ ณ ภัตตาคาร

นำท่านเข้าสู่ที่พัก ณ **โรงแรม YINSHENG HOTEL หรือเทียบเท่า**



วันที่ห้า จินตู – เล่อซาน – ล่องเรือชมหลวงพ่โต - เจงอ๋อไบ้

เช้า

รับประทานอาหารเช้า ณ ห้องอาหารของโรงแรม

นำท่านเดินทางสู่ **เมืองเล่อซาน** ระหว่างทางท่านจะได้ชื่นชมกับธรรมชาติสองข้างทางที่อุดมไปด้วยแมกไม้ นานาพันธุ์และชีวิตความเป็นอยู่ของชาวมณฑลเสฉวน ซึ่งยังคงรักษาวัฒนธรรมแบบเดิมของชาวจีนและธรรมชาติ

เที่ยง

รับประทานอาหารกลางวัน ณ ภัตตาคาร

จากนั้นนำท่าน **ลงเรือเพื่อชมเกาะเล่อซาน** ซึ่งมีรูปพรรณดั่งพระกลางทะเล ท่านจะมองเห็น **หลวงพ่โตเล่อซาน** ซึ่งใช้เวลาสร้างนานถึง 90 ปี โดยหลวงพ่โตไท่หง ใช้เงินบริจาคของชาวบ้าน เพื่อเป็นสิริมงคลและปกป้องภัยน้ำท่วมจากแม่น้ำหมิงเจียง มีความยาวกว่า 600 กิโลเมตร พระพักตร์ของหลวงพ่โตหันออกไปสู่แม่น้ำหมิงเจียงเป็นพระพุทธรูปนั่งที่ศักดิ์เข้าไปในภูเขาที่ใหญ่ที่สุดในโลก สูงถึง 71 เมตร นำท่านเดินทางสู่ **เจงอ๋อไบ้ (เอ๋อเหมยซาน)** เอ๋อเหมยแปลว่าคิ้วโค้ง เพราะทิวเขามีลักษณะเหมือนคิ้ว นักพรตในลัทธิเต๋าเริ่มเข้ามาสร้างศาลเจ้าในเทือกเขาแห่งนี้ในศตวรรษที่ 2 หลังจากนั้นศาสนาก็เริ่มเฟื่องฟูมาจนถึงศตวรรษที่ 6 เอ๋อเหมยซานจึงกลายมาเป็น 1 ใน 4 ภูเขาศักดิ์สิทธิ์ทางพุทธศาสนา (เอ๋อเหมยซาน, อุโถซาน, จิวหัวซาน, ผู่โถซาน)



ค่ำ **รับประทานอาหารค่ำ ณ ภัตตาคาร**
นำท่านเข้าสู่ที่พัก ณ โรงแรม LEHUO HOTEL หรือเทียบเท่า

วันที่หก **ชมยอดเขาจินติง (นั่งกระเช้า) – ชมองค์ผู้เสียนทรงช้าง - วัดเป้ากั๋ว**

เช้า **รับประทานอาหารเช้า ณ ห้องอาหารของโรงแรม**

นำท่านเปลี่ยนรถท้องถิ่นขึ้นภูเขาแล้ว **นั่งกระเช้าลอยฟ้าขึ้นสู่จุดชมวิวยิบย ยอดเขาจินติง** ที่มีความสูงจากระดับน้ำทะเล 3,077 เมตร ท่านจะได้เห็นทิวทัศน์อันสลับซับซ้อนไปด้วยขุนเขาเหนือชั้นเมฆที่สวยงามดุจดังสวรรค์ **นมัสการสิ่งศักดิ์สิทธิ์บนเขา องค์ผู้เสียนทรงช้าง (สมัตภัทโพธิสัตว์)** พระพักตร์ 10 ทิศ สูง 48 เมตร



เที่ยง **รับประทานอาหารกลางวัน ณ ภัตตาคาร**

นำท่านสู่ **วัดเป้ากั๋ว** ซึ่งเป็นวัดที่ใหญ่และสวยงามที่สุดของจ้อไบ๊ สร้างขึ้นในสมัยหมิงเพื่อบูชาพระโพธิสัตว์ผู้เสียนโพธิสัตว์แห่งปัญญาผู้สัจฉิย์ ณ เขาจ้อไบ๊ ผสมผสาน ความเชื่อของ 3 ศาสนาคือ พุทธ เต๋า และลัทธิขงจื้อ ตั้งอยู่บริเวณด้านล่างของที่ราบฝั่งหวง สูงจากระดับน้ำทะเล 533 เมตร ต่อมารัชสมัยกั๋งซื่อองค์แห่งราชวงศ์ชิงได้ เปลี่ยนชื่อเป็นวัดเป้ากั๋วมาจนปัจจุบัน ภายในมีโบราณสถานสำคัญคือ ซานเหมิน (ประตูเขา) กำแพงหินล้อม วิหารหลัก และหอพระกัมภีร์ ต่อมาในปี 1983 ถูกจัดเป็นอีกหนึ่งในจำนวนวัดที่สำคัญที่สุดในจีน วัดเป้ากั๋วได้รับการบูรณะใหม่โดยพระเจ้าไต๋วันแห่งเมืองเกาส่งซึ่งได้บริจาคเงินถึง 100,000 อเมริกันดอลลาร์ ซึ่งเป็นวัดและพิพิธภัณฑ์เก็บของเก่าที่มีค่าทั้งรูปภาพ องค์พระ และในพิพิธภัณฑ์มีวงช้าง ของสำริดคล้ายหน้าคน เหมือนเทพเจ้าซึ่งใส่หน้ากากทำจากทองสำริดใหญ่ที่สุด มีความยาวถึง 1.38 เมตร

ค่ำ **รับประทานอาหารค่ำ ณ ภัตตาคาร**
นำท่านเข้าสู่ที่พัก ณ โรงแรม LEHUO HOTEL หรือเทียบเท่า

วันที่เจ็ด **จ้อไบ๊ – เฉินตู – ศูนย์วิจัยการแพทย์แผนโบราณ – ศาลเจ้าสามก๊ก – ร้านผ้าไหม – ถนนคนเดินจิ้งหลี่ - โชว์เปลี่ยนหน้ากาก**

เช้า **รับประทานอาหารเช้า ณ ห้องอาหารของโรงแรม**

นำท่านเดินทางสู่ **เมืองเฉินตู** มีภูมิประเทศล้อมไปด้วยเทือกเขาและมีสภาพภูมิอากาศที่เหมาะสม ต่อการประกอบอาชีพเกษตรกรรม มีพื้นที่ประมาณ 567,000 ตารางกิโลเมตร ประชากรส่วนหนึ่งเป็นชนกลุ่มน้อยเชื้อชาติต่างๆ ได้แก่ ชาวอี ทิเบต เมี้ยว หุย เจียง นำท่านสู่ ศูนย์วิจัยการแพทย์แผนโบราณ ให้ท่านได้แช่เท้าด้วยน้ำยาสมุนไพรเพื่อสุขภาพ ผ่อนคลายความเมื่อยล้ากับยานวดขนาดพิเศษสูตรเดียวไม่ซ้ำใคร

เที่ยง

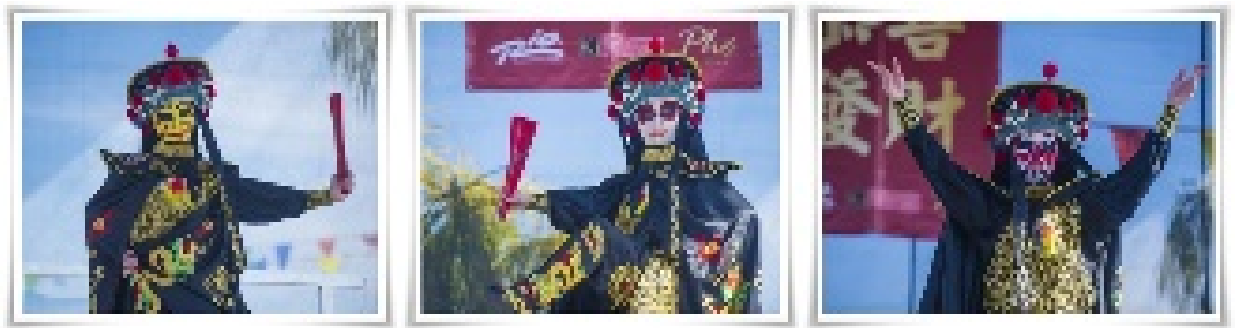
รับประทานอาหารกลางวัน ณ ภัตตาคาร

เข้าชม **ศาลเจ้าสามก๊ก** ซึ่งเป็นศาลเจ้าของนักปราชญ์ที่มีชื่อเสียงในสมัย 3 ก๊ก บนพื้นที่ 37,000 ตารางเมตร ภายในนำท่านชมรูปปั้นของบุคคลสำคัญในตำนานอันยิ่งใหญ่ของชนชาติจีน เช่น ขงเบ้ง โจโฉ เล่าปี่ ชมหลุมศพจอมทัพเล่าปี่ และ**ชมผ้าไหม** สินค้าอันเลื่องชื่อของจีน เป็นของฝากคนทางบ้านเดินทางสู่แหล่งช้อปปิ้ง ถนนโบราณจิ้งหี๋ เป็นถนนคนเดินที่รักษามรดกาศสมัยโบราณไว้ได้เป็นอย่างดี มีสินค้าต่างๆ มากมายให้ท่านเลือกซื้อได้ตามอัธยาศัย

ค่ำ

รับประทานอาหารค่ำ ณ ภัตตาคาร

นำท่านชม **การแสดงโชว์เปลี่ยนหน้ากาก** ศิลปะการแสดงชั้นสูงของเสฉวน ชมการเปลี่ยนหน้ากากภายในเสี้ยววินาที โดยที่ไม่สามารถจับตาได้ทันเป็นการแสดงที่สงวนและสืบทอดกันมาภายในตระกูลหลายชั่วอายุคน ไม่ถ่ายทอดให้บุคคลภายนอกทั่วไป



นำท่านเข้าสู่ที่พัก ณ โรงแรม YINSHENG HOTEL หรือเทียบเท่า

วันที่แปด ร้านหยก – อีระช้อปปิ้ง – เฉินตู - กรุงเทพฯ

เช้า

รับประทานอาหารเช้า ณ ห้องอาหารของโรงแรม

นำท่านชมสินค้ามีชื่อเสียง **หยกจีน** ซึ่งเป็นเครื่องประดับนำโชค ให้ท่านมีโอกาเลือกซื้อเป็นของฝากล้ำค่า นำท่าน **ช้อปปิ้งถนนคนเดิน** ให้ท่านเลือกซื้อของฝากคนทางบ้าน เป็นที่ระลึก เช่น เสื้อผ้า กระเป๋า รองเท้าแบรนด์เนม ฯลฯ เป็นถนนที่ไม่ยาวมากนักแต่เป็นแหล่งชุมนุมของหนุ่มสาวเมืองเฉินตูที่เต็มไปด้วยห้างใหญ่และร้านย่อยๆ มากมาย

เที่ยง

รับประทานอาหารกลางวัน ณ ภัตตาคาร

บ่าย

สมควรแก่เวลานำท่านเดินทางสู่สนามบิน

15.30 น.

ออกเดินทางสู่กรุงเทพฯ โดยเที่ยวบินที่ TG619

17.35 น.

เดินทางกลับถึงสนามบินสุวรรณภูมิโดยสวัสดิภาพ

โปรแกรมการเดินทางเปลี่ยนแปลงตามความเหมาะสม หรือเปลี่ยนแปลงรายการท่องเที่ยว

บางรายการหรือทดแทนรายการท่องเที่ยวบางรายการและจะต้องมีจำนวนผู้โดยสาร

จำนวน 15 ท่านขึ้นไปจึงออกเดินทางในกรณีที่มีจำนวนผู้โดยสารไม่ถึง 15 ท่านไม่มีหัวหน้าทัวร์ไทย

อัตราค่าบริการ

กำหนดการเดินทาง	ราคาผู้ใหญ่	ราคาเด็ก(มีเตียง) นอนกับผู้ใหญ่ 2 ท่าน	ราคาเด็ก(ไม่มีเตียง) นอนกับผู้ใหญ่ 2 ท่าน	พักเดี่ยวเพิ่ม
วันที่ 14-21 ต.ค. 59	46,900	45,900	44,900	9,300
วันที่ 15-22 / 24-31 ต.ค. 59	46,900	45,900	44,900	9,300
วันที่ 02-09 / 04-11 พ.ย. 59	37,900	36,900	35,900	8,300
วันที่ 03-10 พ.ย. 59	34,900	33,900	32,900	8,300
ไม่รับจองแลนด์				

ข้อควรทราบ : ร้านที่ระบุในโปรแกรม คือ บัวหิมะ, หยก, ชา, นวดฝ่าเท้า (ขอความร่วมมือลูกค้าทุกท่านแช่เท้า), ไข่หมู, ร้านผ้าไหม ซึ่งจำเป็นต้องบรรจุในโปรแกรมทัวร์ด้วย เพราะมีผลกับราคาทัวร์ จึงเรียนให้นักท่องเที่ยวทุกท่านทราบว่า ทุกท่านจำเป็นต้องรบกวนทุกท่านแวะชม ช้อหรือไม่ซื้อขึ้นอยู่กับความพอใจของลูกค้าเป็นหลัก ไม่มีการบังคับใดๆ ทั้งสิ้น

อัตราค่าบริการนี้รวม

1. ค่าตัวเครื่องบิน ไป-กลับ ชั้นประหยัด
2. ค่าโรงแรมที่พักตามรายการที่ระบุ (สองท่านต่อหนึ่งห้อง)
3. ค่าเข้าชมสถานที่ต่างๆ ตามรายการที่ระบุ
4. ค่าอาหารและเครื่องดื่มตามรายการที่ระบุ
5. ค่ารถรับส่งและระหว่างนำเที่ยวตามรายการที่ระบุ

6.ค่าธรรมเนียมการยื่นขอวีซ่าเข้าประเทศจีนวีซ่ากรุ๊ป

****เป็นวีซ่ากรุ๊ป ต้องไป-กลับพร้อมกรุ๊ป หากยกเลิกเดินทาง วีซ่าจะถูกยกเลิกทันที ไม่สามารถนำไปใช้กับการเดินทางครั้งอื่นๆ ได้ และกรณียกเลิกเดินทาง ไม่สามารถคืนเงินค่าวีซ่าได้ทุกกรณี กรณีที่ลูกค้ามีวีซ่าจีนอยู่แล้ว หรือ ยื่นเอง หักคืน 1,000 บาท / กรณีต้องการยื่นเป็นวีซ่าเดี่ยว เก็บค่าส่วนต่างเพิ่มท่านละ 500 บาท**

ดังนั้น กรณีลูกค้ามีวีซ่าแล้ว กรุณาแจ้งให้ทราบล่วงหน้า

7. ค่าประกันอุบัติเหตุระหว่างการเดินทางท่านละไม่เกิน 1,000,000 บาท (ค่ารักษาพยาบาล 200,000 บาท) ทั้งนี้ขอมอบอยู่ในข้อจำกัดที่มีการตกลงไว้กับบริษัทประกันชีวิต

**** ลูกค้าท่านใดสนใจ...ซื้อประกันการเดินทางสำหรับครอบคลุมเรื่องสุขภาพสามารถสอบถามข้อมูล**

เพิ่มเติมกับทางบริษัทได้**

- เบี้ยประกันเริ่มต้น 370 บาท [ระยะเวลา 5-7 วัน]

- เบี้ยประกันเริ่มต้น 430 บาท [ระยะเวลา 8-10 วัน]

ความครอบคลุมผู้เอาประกันที่มีอายุมากกว่า 16 หรือน้อยกว่า 75 ปี

[รักษาพยาบาล 2 ล้าน, รักษาต่อเนื่อง 2 แสน, เสียชีวิตหรือเสียอวัยวะจากอุบัติเหตุ 3 ล้านบาท]

ความครอบคลุมผู้เอาประกันที่มีอายุน้อยกว่า 16 หรือมากกว่า 75 ปี

[รักษาพยาบาล 2 ล้าน, รักษาต่อเนื่อง 2 แสน, เสียชีวิตหรือเสียอวัยวะจากอุบัติเหตุ 1.5 ล้านบาท]

8. ราคารวมภาษีสนามบินทุกแห่ง + ภาษีน้ำมัน

9. ค่าภาษีมูลค่าเพิ่ม 7%

อัตรานี้ไม่รวม

1. กระเป๋าเดินทางในกรณีที่มีน้ำหนักเกินกว่าที่สายการบินกำหนด 30 กิโลกรัมต่อท่าน ส่วนเกินกิโลกรัมละ 500 บาท

2. ค่าทำหนังสือเดินทาง

3. ค่าใช้จ่ายส่วนตัวนอกเหนือจากรายการ เช่น ค่าเครื่องดื่ม, ค่าอาหารที่สั่งเพิ่มเอง, ค่าโทรศัพท์, ค่าซักผ้า ฯลฯ

4. ค่าอาหารที่ไม่ได้ระบุไว้ในรายการ

5. ค่าทำใบอนุญาตที่กลับเข้าประเทศของคนต่างชาติหรือคนต่างด้าว

6. ค่าทิปไกด์ วันละ 10 หยวนต่อคน ต่อวัน และ คนขับรถ วันละ 10 หยวนต่อคน ต่อวัน แปลว่า เดินทางทั้งหมด 8 วัน จ่ายทิปไกด์ 80 หยวน คนขับ 80 หยวน รวมเป็น 160 หยวน ต่อคน

เงื่อนไขการชำระค่าบริการ

● กรุณามัดจำ 10,000 บาท / ท่าน หลังจากการจองภายใน 3 วัน โดยโอนเงินเข้าบัญชี

ธนาคาร กรุงเทพ (สาขา พาราไดซ์)

ชื่อบัญชี บจ.แกรนด์ฮอติเดย์

เลขที่บัญชี 068-706079-8 (ออมทรัพย์)

● แฟกซ์สลิปโอนเงินมาที่บริษัทฯ แฟกซ์ 02-3619689

● ค่าทัวร์ส่วนที่เหลือ ชำระก่อนการเดินทางอย่างน้อย 15 วัน พร้อมส่งสำเนาหนังสือเดินทาง ที่มีอายุการใช้งานเหลือไม่ต่ำกว่า 6 เดือน

การยกเลิก

● แจ้งยกเลิกก่อนเดินทาง 30 วัน คืนค่าใช้จ่ายทั้งหมด

● แจ้งยกเลิกก่อนเดินทาง 15 วัน เก็บค่าใช้จ่าย ท่านละ 10,000 บาท

● แจ้งยกเลิกน้อยกว่า 15 วันก่อนเดินทาง ทางบริษัทฯ ขอสงวนสิทธิ์ เก็บค่าใช้จ่ายทั้งหมด

- ยกเว้นกรู๊ปที่เดินทางช่วงวันหยุดหรือเทศกาลที่ต้องการันตีมัดจำกับสายการบินหรือค่ามัดจำที่พัก โดยตรงหรือโดยการผ่านตัวแทนในประเทศหรือต่างประเทศและไม่อาจขอคืนเงินได้ รวมถึงเที่ยวบินพิเศษเช่น EXTRA FLIGHT และ CHARTER FLIGHT จะไม่มีการคืนเงินมัดจำ หรือค่าทัวร์ทั้งหมดเนื่องจากค่าตัวเป็นการเหมาจ่ายในเที่ยวบินนั้นๆ

กรณีคณะออกเดินทางได้

- คณะจองจำนวนผู้ใหญ่มากกว่า 10 ท่านออกเดินทาง **(ไม่มีหัวหน้าทัวร์)**
- คณะจองจำนวนผู้ใหญ่มากกว่า 15 ท่านขึ้นไปออกเดินทาง **(มีหัวหน้าหัวหน้าทัวร์)**
- คณะจองไม่ถึงจำนวนผู้ใหญ่มากกว่า 10 ท่าน ไม่ออกเดินทาง

หมายเหตุ

- บริษัทฯ มีสิทธิ์ที่จะเปลี่ยนแปลงรายละเอียดบางประการในทัวร์นี้ เมื่อเกิดเหตุสุดวิสัยจนไม่อาจแก้ไขได้
- บริษัทฯ ไม่รับผิดชอบค่าเสียหายในเหตุการณ์ที่เกิดจากสายการบิน ภัยธรรมชาติ ปฏิวัติและอื่นๆ ที่อยู่นอกเหนือการควบคุมของทางบริษัทฯ หรือค่าใช้จ่ายเพิ่มเติมที่เกิดขึ้นทางตรงหรือทางอ้อม เช่น การเจ็บป่วย, การถูกทำร้าย, การสูญหาย, ความล่าช้า หรือจากอุบัติเหตุต่างๆ
- หากท่านถอนตัวก่อนรายการท่องเที่ยวจะสิ้นสุดลง ทางบริษัทฯ จะถือว่าท่านสละสิทธิ์และจะไม่รับผิดชอบค่าบริการที่ท่านได้ชำระไว้แล้วไม่ว่ากรณีใดๆ ทั้งสิ้น
- บริษัทฯ จะไม่รับผิดชอบต่อการห้ามออกนอกประเทศ หรือห้ามเข้าประเทศ อันเนื่องมาจากมีสิ่งผิดกฎหมาย หรือเอกสารเดินทางไม่ถูกต้อง หรือการถูกปฏิเสธในกรณีอื่นๆ
- รายการนี้เป็นเพียงข้อเสนอที่ต้องได้รับการยืนยันจากบริษัทฯ อีกครั้งหนึ่ง หลังจากได้สำรองที่นั่งบนเครื่อง และโรงแรมที่พักในต่างประเทศเป็นที่เรียบร้อยแล้ว แต่อย่างไรก็ตามรายการนี้อาจเปลี่ยนแปลงได้ตามความเหมาะสม
- ราคานี้คิดตามราคาตัวเครื่องบินในปัจจุบัน หากราคาตัวเครื่องบินปรับสูงขึ้น บริษัทฯ สงวนสิทธิ์ที่จะปรับราคาตัวเครื่องบินตามสถานการณ์ดังกล่าว
- กรณีเกิดความผิดพลาดจากตัวแทน หรือหน่วยงานที่เกี่ยวข้อง จนมีการยกเลิก ค่าเช่า เปลี่ยนแปลง การบริการจากสายการบินบริษัทฯขนส่ง หรือหน่วยงานที่ให้บริการ บริษัทฯจะดำเนินโดยสุดความสามารถที่จะจัดบริการทัวร์อื่นทดแทนให้ แต่จะไม่คืนเงินให้สำหรับค่าบริการนั้นๆ
- มัคคุเทศก์ พนักงาน และตัวแทนของบริษัทฯ ไม่มีสิทธิ์ในการให้คำสัญญาใดๆ ทั้งสิ้นแทนบริษัทฯ นอกจากมีเอกสารลงนามโดยผู้มีอำนาจของบริษัทฯ กำกับเท่านั้น
- หากไม่สามารถไปเที่ยวในสถานที่ระบุในโปรแกรมได้ อันเนื่องมาจากธรรมชาติ ความล่าช้า และความผิดพลาดจากทางสายการบิน จะไม่มีการคืนเงินใดๆ ทั้งสิ้น แต่ทั้งนี้ทางบริษัทฯจะจัดหารายการเที่ยวสถานที่อื่นๆ มาให้ โดยขอสงวนสิทธิ์การจัดหานี้โดยไม่แจ้งให้ทราบล่วงหน้า
- **เมื่อท่านออกเดินทางไปกับคณะแล้ว ท่านงดการใช้บริการรายการใดรายการหนึ่ง หรือไม่เดินทางพร้อมคณะถือว่าท่านสละสิทธิ์ ไม่อาจเรียกร้องค่าบริการ และเงินมัดจำคืน ไม่ว่ากรณีใดๆ ทั้งสิ้น และทางบริษัทฯจะเรียกเก็บค่าใช้จ่ายที่เกิดขึ้นจากท่านเป็นจำนวนเงิน 300 หยวน / คน / วัน**

- ในกรณีที่ลูกค้าต้องออกตัวโดยสารภายในประเทศ กรุณาติดต่อเจ้าหน้าที่ของบริษัท ฯ ก่อนทุกครั้ง มิเช่นนั้นทางบริษัท ฯ จะไม่รับผิดชอบค่าใช้จ่ายใดๆ ทั้งสิ้น

เอกสารในการยื่นวีซ่าเงินสำหรับผู้ถือพาสปอร์ตไทย

- ส่งสำเนาพาสปอร์ต ก่อนเดินทางอย่างน้อย 15 วัน

วีซ่าหน้าด่าน (VISA ON ARRIVAL) ทางบริษัทจะส่งชื่อเขาทางสถานทูตจีนเพื่อขอรับการตรวจลงตรา ณ ช่องทางอนุญาตของด่านตรวจคนเข้าเมือง VISA ON ARRIVAL ซึ่งสามารถเข้าไปพำนักเพื่อการท่องเที่ยวเป็นระยะเวลาไม่เกิน 15 วัน

****หมายเหตุ****

เอกสารต้องได้ก่อนล่วงหน้า 15 วัน ไม่เสียค่าวีซ่า หากได้เอกสารหลัง 15 วัน ก่อนเดินทาง เสียค่าวีซ่าเพิ่ม 1,600 บาท

กรณีลูกค้ามีความประสงค์จะยื่นวีซ่าเดี่ยว

มีค่าบริการเพิ่มเติมดังนี้

-ยื่นธรรมดา 4 วันทำการ 1,500 บาท

-ยื่นด่วน 2 วันทำการ 2,550 บาท

เอกสารในการทำวีซ่าเงินสำหรับหนังสือเดินทาง

1. หนังสือเดินทางที่มีอายุการใช้งานไม่ต่ำกว่า 6 เดือน และมีสภาพสมบูรณ์ไม่ชำรุด
2. หนังสือเดินทางต้องมีหน้าว่าง สำหรับประทับตราวีซ่าและตราเข้า-ออก อย่างน้อย 2 หน้าเต็ม
3. รูปถ่ายหน้าตรง รูปสี 1.5 X 2 นิ้ว ถ่ายไม่เกิน 6 เดือน 2 ใบ และต้องไม่ใช่สติ๊กเกอร์ หรือรูปพรีนจากคอมพิวเตอร์
4. สำหรับผู้ที่ถือหนังสือเดินทางต่างดาว จะต้องทำเรื่องแจ้ง เข้า-ออก หรือ RE-ENTRY ด้วยตนเองเท่านั้นก่อนการส่งเอกสารยื่นวีซ่า
5. สำเนาทะเบียนบ้าน และสำเนานับัตรประชาชน ของผู้เดินทาง
6. เอกสารที่ให้กรอกท้ายโปรแกรมทัวร์ กรุณากรอกให้ครบเพื่อประโยชน์ของตัวท่านเอง
7. กรณีเด็ก, นักเรียน, นักศึกษา

- กรณีเด็กอายุต่ำกว่า 18 ปีบริบูรณ์ ต้องแนบสูติบัตรตัวจริง, สำเนาสูติบัตรและสูติบัตรของเด็กฉบับแปล(โดยสามารถดาวน์โหลดแบบฟอร์มได้ที่ [HTTP://WWW.CONSULAR.GO.TH](http://www.consular.go.th))

โทรเลขแบบฟอร์มได้ที่ [HTTP://WWW.CONSULAR.GO.TH](http://www.consular.go.th))

- กรณีที่เด็กไม่ได้เดินทางพร้อมกับบิดา มารดา ต้องแนบหนังสืออนุญาตให้เดินทาง

8. ข้อมูลจริงเกี่ยวกับสถานที่ศึกษา สถานที่ทำงาน ตำแหน่งงาน ที่อยู่ปัจจุบัน ที่อยู่ที่ทำงาน ญาติที่ติดต่อได้ในกรณีฉุกเฉิน หมายเลขโทรศัพท์ที่บ้าน ที่ทำงาน และของญาติ โปรดรับทราบว่า หากสถานทูตตรวจสอบได้ว่าให้ข้อมูลเท็จ อาจมีการระงับการออกวีซ่า เล่มที่มีปัญหา (สถานทูตมีการโทรศัพท์ผู้สมัครทุกวัน)
9. เอกสารทุกอย่างต้องจัดเตรียมพร้อมล่วงหน้าก่อนยื่นวีซ่า ดังนั้นกรุณาเตรียมเอกสารพร้อมส่งให้บริษัททัวร์ อย่างน้อย 5-7 วันทำการ (ก่อนออกเดินทาง)
10. โปรดทำความเข้าใจว่าสถานทูตจีนอยู่ในระหว่างจัดระเบียบการยื่นวีซ่าใหม่ การเรียกขอเอกสารเพิ่มเติมหรือเปลี่ยนระเบียบการยื่นเอกสาร เป็นเอกลักษณ์ของสถานทูต และบางครั้งบริษัททัวร์ไม่ทราบล่วงหน้า
11. ผู้ที่ประสงค์จะใช้หนังสือเดินทางราชการ หรือ ใช้บัตร APEC ในการเดินทางและยกเว้นการทำวีซ่าท่านจะต้องรับผิดชอบในการอนุญาตให้เข้า-ออกเมืองด้วยตนเอง เนื่องจากบริษัททัวร์ฯ ไม่ทราบกติกากฎ การยกเว้นวีซ่าในรายละเอียด / ผู้ใช้บัตร APEC กรุณาแปลบัตรของท่านเป็นอย่างดี หากท่านทำบัตรหายในระหว่างเดินทาง ท่านอาจต้องตกค้างอยู่ประเทศจีนอย่างน้อย 2 อาทิตย์
12. กรณีหนังสือเดินทางชาวต่างชาติ

- ทางบริษัทฯ สามารถขอวีซ่าให้ได้ เฉพาะชาวต่างชาติที่ทำงานในประเทศไทย และมีใบอนุญาตการทำงานในประเทศไทยเท่านั้น
- หากไม่ได้ทำงานในประเทศไทย ผู้เดินทางต้องไปดำเนินการขอวีซ่าเข้าประเทศจีนด้วยตนเอง
- กรณีหนังสือเดินทางต่างดาว(เล่มเหลือง) ผู้เดินทางต้องไปดำเนินการขอวีซ่าเข้าประเทศจีนด้วยตนเอง เนื่องจากผู้เดินทางจะต้องไปแสดงตนที่สถานทูตจีน

ค่าธรรมเนียมการยื่นวีซ่าหนังสือเดินทางคนต่างชาติในกรณีที่ทางบริษัทสามารถขอวีซ่าให้ได้

1. หนังสือเดินทางของคนอเมริกัน จ่ายเพิ่ม 3,560 บาท
2. หนังสือเดินทางของคนต่างชาติอื่นๆ จ่ายเพิ่ม 100 บาท

- เอกสารที่ต้องเตรียม

1. พาสปอร์ต ที่มีอายุการใช้งานไม่ต่ำกว่า 6 เดือน ต้องมีหน้าว่าง สำหรับประทับตราวีซ่า และตราเข้า-ออกอย่างน้อย 2 หน้าเต็ม
2. รูปถ่ายสีขนาด 1.5 X 2 นิ้ว จำนวน 2 ใบ รูปใหม่ถ่ายมาไม่เกิน 6 เดือน
3. ใบอนุญาตการทำงาน
4. หนังสือว่าจ้างในการทำงาน
5. สมุดบัญชีธนาคารประเภทออมทรัพย์ ย้อนหลัง 6 เดือน
6. กรณีสมรสกับคนไทย ต้องแนบสำเนาทะเบียนสมรสและทะเบียนสมรสฉบับแปล(รับรองตราประทับร้านที่แปล)

สถานทูตจีนอาจปฏิเสธไม่รับทำวีซ่าให้ พาสปอร์ตของท่าน ในกรณีดังต่อไปนี้

1. ชื่อเป็นชาย แต่ส่งรูปถ่ายที่ดูเป็นหญิง เช่น ไว้ผมยาว หรือแต่งหน้าทาปาก
2. นำรูปถ่ายเก่า ที่ถ่ายไว้เกินกว่า 6 เดือนมาใช้
3. นำรูปถ่ายที่มีวิวด้านหลัง ที่ถ่ายเล่น หรือรูปยืนเอียงข้าง มาตัดใช้เพื่อยื่นทำวีซ่า
4. นำรูปถ่ายที่เป็นกระดาษถ่ายสตูดิโอ หรือรูปที่พริ้นซ์จากคอมพิวเตอร์

(ต่างชาติฝรั่งเศสและประเทศยุโรปที่เข้ากลุ่มข้อตกลงเซงกัน 25 ประเทศ: ออสเตรีย เบลเยียม สาธารณรัฐเช็ก เดนมาร์ก ฟินแลนด์ ฝรั่งเศส เยอรมัน กรีซ ฮังการี ไอซ์แลนด์ อิตาลี ลิทัวเนีย ลัตเวีย ลักเซมเบิร์ก มอลต้า เนเธอร์แลนด์ โปแลนด์ นอร์เวย์ โปรตุเกส สโลวาเกีย สโลวีเนีย สเปน สวีเดน สวิสเซอร์แลนด์เอสโตเนียไม่สามารถขอวีซ่าด่วนได้)

****การขอวีซ่าเข้าประเทศจีน สถานทูตจีนอาจเปลี่ยนกฎเกณฑ์การยื่นวีซ่าโดย
ไม่แจ้งให้ทราบล่วงหน้า****

ประกาศ

เนื่องจากสถานะน้ำมันโลกที่มีการปรับราคาสูงขึ้น ทำให้สายการบินอาจมีการปรับราคาภาชนะน้ำมันขึ้นในอนาคต ซึ่งทางบริษัทฯ ขอสงวนสิทธิ์เก็บค่าภาชนะน้ำมันเพิ่มตามความเป็นจริง

****เนื่องจากสถานทูตจีนมีการเปลี่ยนแปลงแบบฟอร์มการขอวีซ่าเข้าจีน กรุณากรอกข้อมูลดังต่อไปนี้****

เอกสารที่ใช้ประกอบการยื่นขอวีซ่าประเทศจีน

กรุณาระบุรายละเอียดทั้งหมดให้ครบถ้วน เพื่อประโยชน์ของท่านเอง

ชื่อ-นามสกุล (ภาษาอังกฤษตัวพิมพ์ใหญ่ ตามหน้าพาสปอร์ต)

(MISS /MRS / MR) NAME.....SURNAME.....

สถานภาพ โสด แต่งงาน หม้าย หย่า

ไม่ได้จดทะเบียน จดทะเบียน ชื่อคู่สมรส

ที่อยู่ตามทะเบียนบ้าน (ภาษาอังกฤษตัวพิมพ์ใหญ่)

.....รหัสไปรษณีย์
..... โทรศัพท์..... มือถือ.....

ที่อยู่ปัจจุบัน (กรณีไม่ตรงตามทะเบียนบ้าน / ภาษาอังกฤษตัวพิมพ์ใหญ่)

.....รหัสไปรษณีย์ โทรศัพท์บ้าน.....

ชื่อสถานที่ทำงาน / สถานศึกษา (ภาษาอังกฤษตัวพิมพ์ใหญ่)

ตำแหน่งงาน

ที่อยู่สถานที่ทำงาน/สถานศึกษา (ภาษาอังกฤษตัวพิมพ์ใหญ่)

.....รหัสไปรษณีย์ โทร.....

(ถ้าคุณมาก กรุณาแจ้งเบอร์ที่ถูกต้องที่สามารถติดต่อท่านได้โดยสะดวก เนื่องจากทางสถานทูตจะมีการโทรเช็คข้อมูลโดยตรงกับท่าน)

ท่านเคยเดินทางเข้าประเทศจีนหรือไม่ ไม่เคย เคยเดินทางเข้าประเทศจีนแล้ว

เมื่อวันที่.....เดือน.....ปี..... ถึง วันที่.....เดือน.....ปี.....

ภายใน 1 ปี ท่านเคยเดินทางไปต่างประเทศหรือไม่ ไม่เคย เคย โปรดระบุ

เมื่อวันที่.....เดือน.....ปี..... ถึง วันที่.....เดือน.....ปี.....

รายชื่อบุคคลในครอบครัวของท่าน พร้อมระบุความสัมพันธ์ (ภาษาอังกฤษตัวพิมพ์ใหญ่)

1. (MISS. / MRS. / MR.) NAME.....SURNAME.....

RELATION.....

2. (MISS. / MRS. / MR.) NAME.....SURNAME.....

RELATION.....

หมายเหตุ

** กรุณากรอกข้อมูลตามความเป็นจริง

** ถ้าเอกสารส่งถึงบริษัทแล้วไม่ครบ ทางบริษัทอาจมีการเรียกเก็บเอกสารเพิ่มเติม อาจทำให้ท่านเกิดความไม่สะดวกภายหลัง ทั้งนี้เพื่อ

ประโยชน์ของตัวท่านเอง จึงขออภัยมา ณ ที่นี้ (โปรดทำตามระเบียบอย่างเคร่งครัด)