

LICENSE NO. 11/4334

GrandHoliday

www.grandholiday.co.th

บริษัท แกรนด์ โฮลiday จำกัด

ศุภาสัย ปาร์ค ศรีนครินทร์

688/9 ถ.ศรีนครินทร์ แขวงหนองบอน เขตประเวศ กรุงเทพฯ 10250

เบอร์โทร: 02-361-9688 เบอร์แฟกซ์: 02-361-9600

ปักกิ่ง กำแพงเมืองจีน พระราชวังกู้กง 5วัน 3คืน



เดินทางสู่ประเทศจีนโดยสายการบิน AIR CHINA

เที่ยวกำแพงเมืองจีน 1 ใน 7 สิ่งมหัศจรรย์ของโลก



ชมพิพิธภัณฑท์หุ่นขี้ผึ้ง ฟังเรื่องเล่าประวัติศาสตร์ความเป็นมาของจีนในยุคราชวงศ์หมิง

ชมความงดงามของพระราชวังกู้กง พระราชวังเก่าแก่ที่มีประวัติศาสตร์ยาวนานกว่า 500 ปี

ชมโชว์ที่มีชื่อเสียง กายกรรมปักกิ่ง ซ้อปิ้ง ถนนหวังฟู่จิง THE PLACE และ ตลาดรัสเซีย

กำหนดการเดินทาง : กรกฎาคม- ตุลาคม 2559

วันแรก กรุงเทพฯ – สนามบินสุวรรณภูมิ

22.00 น. คณะพร้อมกันที่ สนามบินนานาชาติสุวรรณภูมิ ประตู 10 เคาน์เตอร์ U สายการบินแอร์ ไชน่า (CA) โดยมีเจ้าหน้าที่คอยให้การต้อนรับและอำนวยความสะดวก ตรวจสอบเช็คสัมภาระและเอกสารการเดินทางให้กับทุกท่าน

วันที่สอง ปักกิ่ง – จัตุรัสเทียนอันเหมิน – พระราชวังกู้กง – ศูนย์ใบชา – หอฟ้าเทียนถาน – กายกรรมปักกิ่ง

01.05 น. ออกเดินทางสู่ กรุงปักกิ่ง โดยเที่ยวบินที่ CA980

06.30 น. เดินทางถึงสนามบิน กรุงปักกิ่ง สนามบินนี้ได้เปิดส่วนขยายแห่งใหม่ เพื่อเปิดให้บริการต้อนรับกีฬาโอลิมปิก 2008 คาดว่าสามารถรองรับผู้โดยสารได้มากถึง 55 ล้านคนในปี 2015 สนามบินมีขนาดใหญ่กว่าแพนดากอนของสหรัฐอเมริกาออกแบบโดย FOSTER & PARTNERS สถาปนิกนักเดินทางที่เข้าถึงจิตใจผู้โดยสาร ด้วยการออกแบบให้แบ่งเป็น 2 ช่วง ทอดตัวจากทิศใต้ไปสู่ทิศตะวันออกเพื่อช่วยลดไอร้อนจากแสงอาทิตย์แต่ติดสกายไลท์ให้แสงแดดได้ และใช้นวัตกรรมใหม่ที่ช่วยลดปริมาณก๊าซคาร์บอนภายในตัวอาคาร นำท่านผ่านพิธีการตรวจคนเข้าเมือง นำท่านเดินทางเข้าสู่ตัว **เมืองปักกิ่ง** เมืองหลวงของสาธารณรัฐประชาชนจีน มีชื่อย่อว่า จิง ตั้งอยู่ที่ภาคตะวันตกเฉียงเหนือของ ที่ราบหาวเป่ย ชื่อเดิมคือ จี่ สมัยชุนชิวจ้านกั๋วเป็นเมืองหลวงของแคว้นยัน สมัยราชวงศ์เหลียว เป็นเมืองหลวงรอง ชื่อยันจิง เป็นเมืองหลวงของจีนตั้งแต่สมัยราชวงศ์จิน หยวน หมิง ชิง จนถึง สาธารณรัฐจีน เคยใช้ชื่อจิงตู คำคู่ เป่ยคิงและเป่ยจิง เริ่มตั้งเป็นเมืองตั้งแต่ปี 1928 ปัจจุบัน แบ่งเป็น 16 เขต และ 2 อำเภอเป็นนครที่ขึ้นตรงต่อส่วนกลาง พื้นที่ทั่วนครเป่ยจิงมีถึง 16,800 ตารางกิโลเมตร นครปักกิ่งเป็นศูนย์กลางการเมือง วัฒนธรรม วิทยาศาสตร์ การศึกษาและเขตชุมทางการคมนาคมทั่วประเทศจีนและก็เป็นเมืองท่องเที่ยวที่มีชื่อดังทั้งในประเทศจีนและในโลกร ปัจจุบันปักกิ่งเป็นเขตการปกครองพิเศษแบบมหานคร 1 ใน 4 แห่งของจีน ซึ่งมีฐานะเทียบเท่ากับมณฑลหลังจากปักกิ่งได้รับการจัดตั้งเป็นเมืองหลวงของสาธารณรัฐประชาชนจีนในปี 1949 โดยเฉพาะหลังจากสมัย 80 ศตวรรษที่ 20 เมืองปักกิ่งได้พัฒนาอย่างรวดเร็วอย่างเหลือเชื่อมีการเปลี่ยนแปลงจากหน้ามือเป็นหลังมือ ปัจจุบันนี้ปักกิ่งมีถนนที่สลบกัน ดึกสูงๆ โดยไม่เพียงแต่รักษาสภาพเมืองโบราณ และยังคงแสดงถึงสภาพเมืองที่ทันสมัย กลายเป็นเมืองใหญ่ของโลก

เช้า รับประทานอาหารเช้าแบบคิมซ่า ณ ภัตตาคาร

นำท่านสู่ **จัตุรัสเทียนอันเหมิน** ซึ่งเป็นจัตุรัสที่มีขนาดใหญ่ที่สุดในโลก จัตุรัสเทียนอันเหมิน ตั้งอยู่ใจกลางกรุงปักกิ่ง ความยาวตั้งแต่ทิศเหนือจรดทิศใต้ 880 เมตร ทิศตะวันออกจรดทิศตะวันตก 500 เมตร พื้นที่ทั้งสิ้น 440,000 ตารางเมตร สามารถจุประชากรได้ถึง 1,000,000 คน ปัจจุบันจัตุรัสเทียนอันเหมินนับเป็นจัตุรัสใจกลางเมืองที่ใหญ่ที่สุดในโลก ล้อมรอบด้วยสถาปัตยกรรมที่มีความสำคัญ ได้แก่ หอประตูเทียนอันเหมินที่ตั้งอยู่ทางทิศเหนือสุดของจัตุรัส ธงแดงดาว 5 ดวงผืนใหญ่ โบกสะบัดอยู่เหนือเสาธงกลางจัตุรัส อนุสาวรีย์วีรชนใจกลางจัตุรัส มหาศาลาประชามติด้านทิศตะวันตกของจัตุรัส ตลอดจน พิพิธภัณฑการปฏิวัติแห่งชาติและพิพิธภัณฑประวัติศาสตร์ชาติจีนทางฝั่งตะวันออก นอกจากนี้ทางด้านทิศใต้ยังมี หอรำลึกท่านประธานเหมา และหอประตูเจิ้งหยางเหมิน หรือเทียนเหมิน จากนั้นเดินทางสู่ **พระราชวังกู้กง** สร้างขึ้นในสมัยจักรพรรดิหย่ง

เล่าแห่งราชวงศ์หมิงเป็นทั้งบ้านและชีวิตของจักรพรรดิในราชวงศ์หมิงและชิงรวมทั้งสิ้น 24 พระองค์ พระราชวังเก่าแก่ที่มีประวัติศาสตร์ยาวนานกว่า 500 ปี มีชื่อในภาษาจีนว่า ‘กู้กง’ หมายถึงพระราชวังเดิม มีชื่อเรียกอีกอย่างหนึ่งว่า ‘จื่อจิ้นเจิง’ ซึ่งแปลว่า ‘พระราชวังต้องห้าม’ เหตุที่เรียกพระราชวังต้องห้าม เนื่องจากชาวจีนถือคติในการสร้างวังว่า จักรพรรดิเปรียบเสมือนบุตรแห่งสวรรค์ ดังนั้นวังของบุตรแห่งสวรรค์จึงต้องเป็น ‘ที่ต้องห้าม’ คนธรรมดาสามัญไม่สามารถล่วงล้ำเข้าไปได้

เที่ยง

รับประทานอาหารกลางวัน ณ ภัตตาคาร

หลังรับประทานอาหารกลางวันนำท่านเดินทางสู่ **ศูนย์โบราณ** ชมชาวอุ๋หลงของปักกิ่ง และชาที่มีชื่อเสียงเช่น ชาแดง ชาผลไม้ ชามะลิ ชากุหลาบ ฯลฯ จากนั้นนำท่านเดินทางสู่ **หอฟ้าเทียนถาน** ตั้งอยู่ทางทิศใต้ของกรุงปักกิ่ง มีเนื้อที่ทั้งหมด 273 เฮกตาร์ เป็นสถานซึ่งจักรพรรดิแห่งราชวงศ์หมิง และราชวงศ์ชิงใช้เป็นที่บวงสรวงเทพยดาในระยอย่างเข้าฤดูหนาวถึงเดือนอ้ายตามจันทรคติทุกปี พระจักรพรรดิจะเสด็จไปประกอบพระราชพิธีบวงสรวงที่นั่นเพื่อให้การเก็บเกี่ยวได้ผลอุดม ประกอบด้วยตำหนักนิเินย่นเตียน ตำหนักหวงจงอีและลานหยวนชิว เป็นต้น

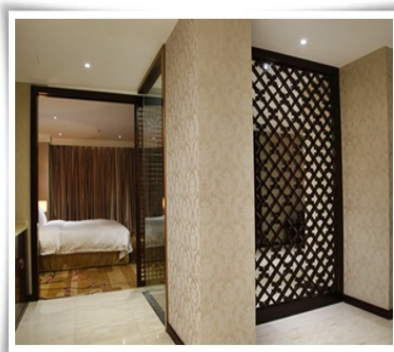


ค่ำ

รับประทานอาหารค่ำ ณ ภัตตาคาร

นำท่านชม **กายกรรมปักกิ่ง** พร้อมแสง สี เสียง และการแสดงที่มีชื่อเสียง

นำท่านเข้าสู่ที่พัก ณ **JUNYI RUNHUA HOTEL** หรือเทียบเท่า ระดับ 4 ดาว



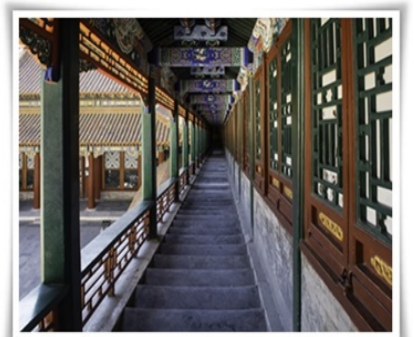
วันที่สาม ผ่านชมสนามกีฬารังนกและสนามกีฬาว่ายน้ำ – ศูนย์วิจัยการแพทย์แผนโบราณ – พระราชวังฤดูร้อน – ร้านไข่มุก – THE PACE

เช้า รับประทานอาหารเช้า ณ โรงแรม

นำท่าน ผ่านชมและถ่ายรูป หน้า **สนามกีฬาโอลิมปิกรังนก** สนามกีฬาโอลิมปิกรังนกออกแบบโดยสถาปนิกชาวสวิสเซอร์แลนด์ HERZOG & DE MEURON เดินตามรอยสนามกีฬาชื่อดังของโลก “โคลอสเซียม” พยายามให้เอื้ออำนวยต่อสิ่งแวดล้อม ในสนามจุได้ 91,000 ที่นั่ง ใช้จัดพิธีเปิด-ปิดการแข่งขันโอลิมปิก 2008 มีลักษณะภายนอกคล้ายกับ ”รังนก” ที่มีโครงตาข่ายเหล็กเหมือนกิ่งไม้ เพดานและผนังอาคารที่ทำด้วยวัสดุโปร่งใส อัดฉันทร์มีลักษณะรูปทรงสามเหลี่ยม คล้ายกับพระราชวังต้องห้ามของจีน ซึ่งให้กลิ่นอายงดงามแบบตะวันออก ผ่านชม สระว่ายน้ำแห่งชาติ สระว่ายน้ำแห่งชาติสร้างขึ้นเหนือจินตนาการคล้าย “ก้อนน้ำสี่เหลี่ยมขนาดใหญ่” ซึ่ง PTW AND OVE ARUP ออกแบบโดยใช้วัสดุเทฟลอนทำเป็นโครงร่าง เน้นใช้พลังงานแสงอาทิตย์เพื่อให้ดูเหมือนน้ำที่สุด และใช้เทคโนโลยีจากงานวิจัยของนักฟิสิกส์จาก DUBLIN'S TRINITY COLLEGE ที่ทำให้กำแพงอาคารดูเหมือนฟองน้ำที่เคลื่อนไหวอยู่ตลอดเวลา สามารถต้านทานแรงสั่นสะเทือนจากแผ่นดินไหวได้ จากนั้นเดินทางสู่ **ศูนย์วิจัยทางการแพทย์แผนโบราณ** ฟังเรื่องราวเกี่ยวกับการแพทย์โบราณ ตั้งแต่อดีตถึงปัจจุบัน การส่งเสริมการใช้สมุนไพรจีนที่มีมานานนับพันปี พร้อมรับฟังการวินิจฉัยโรคโดยแพทย์ผู้เชี่ยวชาญ

เที่ยง รับประทานอาหารกลางวัน ณ ภัตตาคาร

หลังรับประทานอาหารกลางวันเดินทางสู่ **พระราชวังฤดูร้อนอวิ๋เหอหยวน** ตั้งอยู่ในเขตชานเมืองด้านทิศตะวันตกเฉียงเหนือของกรุงปักกิ่ง เป็นพระราชอุทยานที่มีทัศนียภาพที่สวยงามมากแห่งหนึ่ง มีเนื้อที่ทั้งหมด 290 เฮกตาร์ ประกอบด้วยเนื้อที่ที่เป็นน้ำ 3 ส่วน เนื้อที่ที่เป็นดิน 1 ส่วน ประกอบด้วยสองส่วนคือ เขา “ว่านโซ่วซาน” และ ทะเลสาบ “คุนหมิงหู” บนเขาว่านโซ่วซานได้สร้างวิหาร ตำหนัก พลับพลา และเก๋งจีนอันงดงามไว้หลายรูปหลายแบบ ตั้งอยู่ลดหลั่นรับกันกับภูมิภาพ ที่เชิงเขามีระเบียงทางเดินที่มีระยะทางไกลถึง 728 เมตร ลัดเลาะไปตามริมทะเลสาบคุนหมิง ในทะเลสาบคุนหมิงมีเกาะเล็ก ๆ เกาะหนึ่ง มี สะพาน 17 โค้งอันสวยงาม เชื่อมติดกับฝั่ง ทิวทัศน์อุทยานจัดไว้ได้สัดส่วนงดงามตระการตาซึ่งแสดงให้เห็นถึงเอกลักษณ์ของศิลปะในการสร้างอุทยานของจีน จากนั้นให้ท่านได้เลือกซื้อผลิตภัณฑ์จาก **ไข่มุก** ที่มีชื่อเสียงของเมืองจิน อาทิเช่น ครีมไข่มุก ผงไข่มุก เป็นต้น



ค่ำ รับประทานอาหารค่ำ ณ ภัตตาคาร

นำท่านช้อปปิ้งที่ย่าน **THE PLACE** แหล่งช้อปปิ้งใหม่ในปักกิ่งภาษาจีนเรียกว่า “SHI MAO TIAN JIE” THE PLACE ตั้งอยู่บนถนน DONG DA QIAO LU มีแนวโน้มให้เลือกช้อปปิ้งอย่างเช่น ZARA, MNG, PROMOD, MEXX เป็นต้นห้างนี้เปิดได้ไม่นาน และยิ่งใหญ่สไตล์จีน (อีกแล้ว) เพราะมีจอ LCD ขนาดใหญ่ยักษ์ 6,000 ตารางเมตร

นำท่านเข้าสู่ที่พัก ณ **JUNYI RUNHUA HOTEL** หรือเทียบเท่า ระดับ 4 ดาว

วันที่สี่ ศูนย์หยก - กำแพงเมืองจีน ด้านจูหยงกวน - พิพิธภัณฑน์หุ่นขี้ผึ้ง - ร้านบัวหิมะ - ถนนหวังฝูจิ่ง

เช้า รับประทานอาหารเช้า ณ โรงแรม

นำท่านแวะชม **หยก** ที่มีคุณภาพและมีชื่อเสียงของประเทศจีน ให้ท่านได้เลือกซื้อ กำไรหยก แหวนหยก หรือ ผิเซี่ยเซ่ สัตว์มงคลที่มีชื่อเสียง จากนั้นเดินทางสู่ **กำแพงเมืองจีนด้านจิวหยงกวน** เป็นกำแพงที่มีป้อมคั่นเป็นช่วง ๆ ของจีนสมัยโบราณสร้างในสมัยพระเจ้าจินซีฮ่องเต้เป็นครั้งแรก กำแพงส่วนใหญ่ที่ปรากฏในปัจจุบันสร้างขึ้นในสมัยราชวงศ์หมิง ทั้งนี้เพื่อป้องกันการรุกรานจากพวกมองโกล และพวกเติร์ก หลังจากนั้นยังมีการสร้างกำแพงต่ออีกหลายครั้งด้วยกันแต่ ภายหลังก็มีเผ่าเร่ร่อนจากมองโกลเลียและแมนจูเรียสามารถบุกฝ่ากำแพงเมืองจีนได้สำเร็จมีความยาวทั้งหมดถึง 6,350 กิโลเมตร และนับเป็นหนึ่งในเจ็ดสิ่งมหัศจรรย์ของโลกยุคกลางด้วย เชื่อกันว่า หากมองเมืองจีนจากอวกาศจะสามารถเห็นกำแพงเมืองจีนได้

เที่ยง บริการอาหารกลางวัน ณ ภัตตาคาร

หลังรับประทานอาหารกลางวันเดินทางสู่ **พิพิธภัณฑน์หุ่นขี้ผึ้ง** ชมประวัติศาสตร์ความเป็นมาของจีนในยุคราชวงศ์หมิง ตั้งแต่ยุคเริ่มต้นถึงสิ้นสุดราชวงศ์เล่าเรื่องราวโดยใช้หุ่นขี้ผึ้งขนาดเท่าคนจริงที่แสดงไว้ในห้องทั้งหมด 26 ห้อง โดยในแต่ละห้อง จะเล่าถึงความสำคัญของกษัตริย์แต่ละพระองค์ ซึ่งมีความแตกต่างในเรื่องอุปนิสัย และความสามารถในการปกครองบ้านเมืองที่แตกต่างอย่างเห็นได้ชัด จากนั้นนำท่านชม **ยาบัวหิมะ** ที่สรรพคุณ ในการแก้แผลไฟไหม้น้ำร้อนลวกเป็นที่พิสูจน์สรรพคุณมาแล้วหลายๆเหตุการณ์ที่เกิดไฟไหม้แล้วมีแผลไฟไหม้ร่างกายสามารถใช้น้ำทาลดอาการพองหรือแสบร้อนได้

ค่ำ รับประทานอาหารค่ำ ณ ภัตตาคาร

นำท่านเดินทางสู่ **ถนนหวังฝูจิ่ง** ซึ่งเป็นศูนย์กลางสำหรับการช้อปปิ้งที่คึกคักมากที่สุดของเมืองหลวงปักกิ่ง รวมทั้งห้างสรรพสินค้าชื่อดังต่างๆและร้านค้า ร้านอาหาร ศูนย์กลางความบันเทิงมากมาย ที่จะสร้างสีสันให้กับผู้ที่มาจับจ่ายบนถนนคนเดินแห่งนี้ เชิญท่านอิสระช้อปปิ้งตามอัชฌาศัย



วันที่ห้า วัดลามะ – ร้านผ้าไหม – ซอปปิงตลาดรัสเซีย – ปักกิ่ง – กรุงเทพฯ

เช้า **รับประทานอาหารเช้า ณ โรงแรม**

นำท่านชม **วัดลามะ ยงเหอก** สถานที่มีความวิจิตรและได้รับการบูรณะอย่างยอดเยี่ยมที่สุดในปักกิ่ง สร้างขึ้นในปี ค.ศ.1694 แต่เดิมเคยเป็นตำหนักที่ประทับของจักรพรรดิหย่งเจิ้น หรือองค์ชายสี่ผู้เป็นพระราชบิดาของจักรพรรดิเฉียนหลงแห่งราชวงศ์ชิง ต่อมาตั้งแต่ช่วงกลางศตวรรษที่ 18 เป็นต้นมา ที่นี่ได้กลายเป็นศูนย์กลางของศาสนาพุทธนิกายมหายาน และศิลปะแบบทิเบต นมัสการพระศรีอารย์เมตไตรที่งดงามและสูงถึง 23 เมตร โดยเชื่อกันว่าเป็นงานแกะสลักจากไม้จันทน์เพียงชิ้นเดียว ซึ่งประดิษฐานอยู่ภายในศาลาห่มินสุขว่านฟูเก้อ จากนั้นแวะชมและเลือกซื้อ **ผ้าไหมจีน** สินค้า OTOP ขึ้นชื่อของจีน



เที่ยง **รับประทานอาหารกลางวัน ณ ภัตตาคาร**

นำท่านเดินทางสู่ **ตลาดรัสเซีย** ให้ท่านได้ช้อปปิ้งของ COPY ยี่ห้อดังมากมาย ทั้งกระเป๋า เสื้อผ้า รองเท้า และอื่นๆอีกมากมาย

สมควรแก่เวลานำท่านเดินทางสู่สนามบิน

19.35 น. อากาศกรุงปักกิ่ง เดินทางกลับกรุงเทพฯ โดยเที่ยวบินที่ CA979

23.40 น. เดินทางกลับถึงสนามบินนานาชาติสุวรรณภูมิ โดยสวัสดิภาพ

หมายเหตุ : **โปรแกรมการเดินทางเปลี่ยนแปลงตามความเหมาะสม หรือเปลี่ยนแปลงรายการท่องเที่ยวบางรายการหรือทดแทนรายการท่องเที่ยวบางรายการและจะต้องมีจำนวนผู้โดยสาร จำนวน 15 ท่านขึ้นไปจึงออกเดินทางในกรณีที่มิมีจำนวนผู้โดยสารไม่ถึง 15 ท่านไม่มีหัวหน้าทัวร์ไทย**

อัตรค่าบริการ

กำหนดการเดินทาง	ราคาผู้ใหญ่	ราคาเด็ก(มีเตียง) นอนกับผู้ใหญ่ 2 ท่าน	ราคาเด็ก (ไม่มีเตียง) นอนกับผู้ใหญ่ 2 ท่าน	พักเดี่ยว เพิ่ม
วันที่ 22-26 ก.ย.59	18,900	ไม่มีราคาเด็ก		4,300
วันที่ 02-06 ต.ค.59	16,900			
วันที่ 12-16 ต.ค.59	17,900			
วันที่ 21-25 ต.ค.59	19,900			
วันที่ 25 -29 ต.ค.59	19,900			
วันที่ 22-26 / 30 พ.ย.-03 ธ.ค.59	17,900			
วันที่ 01-05/ 04-08/06-10 ธ.ค.59	17,900			
วันที่ 13-17 ธ.ค.59	17,900			
ราคาไม่รวมตัวเครื่องบิน	9,900	ไม่มีราคาเด็ก		4,300

อัตรารวม

- ✓ ค่าตัวเครื่องบิน ไป-กลับ ชั้นประหยัด
- ✓ ค่าโรงแรมที่พักตามรายการที่ระบุ (สองท่านต่อหนึ่งห้อง)
- ✓ ค่าเข้าชมสถานที่ต่างๆ ตามรายการที่ระบุ
- ✓ ค่าอาหารและเครื่องดื่มตามรายการที่ระบุ
- ✓ ค่ารถรับส่งและระหว่างนำเที่ยวตามรายการที่ระบุ
- ✓ ค่าธรรมเนียมการยื่นขอวีซ่าเข้าประเทศจีน 4 วันทำการ
- ✓ **ค่าทิปไกด์ วันละ 10 หยวนต่อคน ต่อวัน และ คนขับรถ วันละ 10 หยวนต่อคน ต่อวัน แปลว่า เดินทางทั้งหมด 4 วัน จ่ายทิปไกด์ 40 หยวน คนขับ 40 หยวน รวมเป็น 80 หยวน ต่อคน**
- ✓ ค่าประกันอุบัติเหตุคุ้มครองในระหว่างการเดินทาง คุ้มครองในวงเงินท่านละ 1,000,000 บาท
- ✓ ค่ารักษาพยาบาลกรณีเกิดอุบัติเหตุวงเงินท่านละ 200,000 บาท ตามเงื่อนไขของกรมธรรม์
- ✓ ลูกค้าน่าสนใจ...ซื้อประกันการเดินทางสำหรับครอบคลุมเรื่องสุขภาพ

สามารถสอบถามข้อมูลเพิ่มเติมกับทางบริษัทได้

เบี้ยประกันเริ่มต้น 370 บาท [ระยะเวลา 5-7 วัน]

เบี้ยประกันเริ่มต้น 430 บาท [ระยะเวลา 8-10 วัน]

ความครอบคลุมผู้เอาประกันที่มีอายุมากกว่า 16 หรือน้อยกว่า 75 ปี

[รักษาพยาบาล 2 ล้าน, รักษาต่อเนื่อง 2 แสน, เสียชีวิตหรือเสียอวัยวะจากอุบัติเหตุ 3 ล้านบาท]

ความครอบคลุมผู้เอาประกันที่มีอายุน้อยกว่า 16 หรือมากกว่า 75 ปี

[รักษาพยาบาล 2 ล้าน, รักษาต่อเนื่อง 2 แสน, เสียชีวิตหรือเสียอวัยวะจากอุบัติเหตุ 1.5 ล้านบาท]

- ✓ ราคารวมภาษีสนามบินทุกแห่ง + ภาษีน้ำมัน **ประกาศ** เนื่องจากสถานะน้ำมันโลกที่มีการปรับราคาสูงขึ้น ทำให้สายการบินอาจมีการปรับราคาภาษีน้ำมันขึ้นในอนาคต ซึ่งทางบริษัทฯ ขอสงวนสิทธิ์เก็บค่าภาษีน้ำมันเพิ่มตามความเป็นจริง
- ✓ น้ำหนักสัมภาระท่านละไม่เกิน 23 กิโลกรัม, ค่าประกันวินาศภัยเครื่องบินตามเงื่อนไขของแต่ละสายการบินที่มีการเรียกเก็บ **ประกาศ** ณ วันที่ 14 ก.ย. 2554 สายการบิน AIR CHINA มีประกาศเปลี่ยนแปลงน้ำหนัก และขนาดกระเป๋าสัมภาระ โดยให้กระเป๋าสัมภาระที่โหลดใต้ท้องเครื่องได้ท่านละ 1 ใบ มีน้ำหนักไม่เกิน 23 กิโลกรัม และขนาดของกระเป๋าต้องมีขนาดโดยรอบของกระเป๋าแล้วไม่เกิน 158 เซนติเมตร (กว้าง+ยาว+สูง) สัมภาระติดตัวขึ้นเครื่องได้ท่านละ 1 ชิ้น น้ำหนักต้องไม่เกิน 7 กิโลกรัม **ถ้าน้ำหนักและขนาดของกระเป๋าสัมภาระเกินกว่าที่สายการบินกำหนดไว้ จะต้องเสียส่วนที่เกินเป็นจำนวนเงิน 200 USD หรือ 1,300 หยวนต่อใบ**
- ✓ ค่าภาษีมูลค่าเพิ่ม 7%

อัตรานี้ไม่รวม

- ✗ กระเป๋าเดินทาง
- ✗ ค่าทำหนังสือเดินทาง
- ✗ ค่าใช้จ่ายส่วนตัวนอกเหนือจากรายการ เช่น ค่าเครื่องคั้ม, ค่าอาหารที่สั่งเพิ่มเอง, ค่าโทรศัพท์, ค่าช้อปปิ้งฯ
- ✗ ค่าอาหารที่ไม่ได้ระบุไว้ในรายการ
- ✗ ค่าทำใบอนุญาตที่กลับเข้าประเทศของคนต่างชาติหรือคนต่างด้าว

เงื่อนไขการชำระค่าบริการ

- กรุณามัดจำ 10,000 บาท / ท่าน หลังจากการจองภายใน 3 วัน โดยโอนเงินเข้าบัญชี
ธนาคาร กรุงเทพ (สาขา พาราไดซ์)
ชื่อบัญชี บจ.แกรนด์ฮอลิเดย์
เลขที่บัญชี 068-706079-8 (ออมทรัพย์)
- แฟกซ์สลิปโอนเงินมาที่บริษัทฯ แฟกซ์ 02-3619689
- ค่าทัวร์ส่วนที่เหลือ ชำระก่อนการเดินทางอย่างน้อย 15 วัน พร้อมส่งสำเนาหนังสือเดินทาง ที่มีอายุการใช้งานเหลือไม่ต่ำกว่า 6 เดือน

การยกเลิก

- แจ้งยกเลิกก่อนเดินทาง 30 วัน คืนค่าใช้จ่ายทั้งหมด
- แจ้งยกเลิกก่อนเดินทาง 15 วัน เก็บค่าใช้จ่าย ท่านละ 10,000 บาท
- แจ้งยกเลิกน้อยกว่า 15 วันก่อนเดินทาง ทางบริษัทฯ ขอสงวนสิทธิ์ เก็บค่าใช้จ่ายทั้งหมด
- ยกเว้นกรณีที่เดินทางช่วงวันหยุดหรือเทศกาลที่ต้องการันตีมัดจำกับสายการบินหรือค่ามัดจำที่พักโดยตรงหรือโดยการผ่านตัวแทนในประเทศหรือต่างประเทศและไม่อาจขอคืนเงินได้ รวมถึงเที่ยวบินพิเศษเช่น EXTRA FLIGHT และ CHARTER FLIGHT จะไม่มีการคืนเงินมัดจำ หรือค่าทัวร์ทั้งหมดเนื่องจากค่าตัวเป็นการเหมาจ่ายในเที่ยวบินนั้นๆ

กรณีคณะออกเดินทางได้

- คณะจองจำนวนผู้ใหญ่มากกว่า 10 ท่านออกเดินทาง **(ไม่มีหัวหน้าทัวร์)**
- คณะจองจำนวนผู้ใหญ่มากกว่า 15 ท่านขึ้นไปออกเดินทาง **(มีหัวหน้าหัวหน้าทัวร์)**
- คณะจองไม่ถึงจำนวนผู้ใหญ่มากกว่า 10 ท่าน ไม่ออกเดินทาง

หมายเหตุ

- บริษัทฯ มีสิทธิ์ที่จะเปลี่ยนแปลงรายละเอียดบางประการในทัวร์นี้ เมื่อเกิดเหตุสุดวิสัยจนไม่อาจแก้ไขได้
- บริษัทฯ ไม่รับผิดชอบค่าเสียหายในเหตุการณ์ที่เกิดจากสายการบิน ภัยธรรมชาติ ปฏิบัติและอื่นๆ ที่อยู่นอกเหนือการควบคุมของทางบริษัทฯ หรือค่าใช้จ่ายเพิ่มเติมที่เกิดขึ้นทางตรงหรือทางอ้อม เช่น การเจ็บป่วย, การถูกทำร้าย, การสูญหาย, ความล่าช้า หรือจากอุบัติเหตุต่างๆ
- หากท่านถอนตัวก่อนรายการท่องเที่ยวจะสิ้นสุดลง ทางบริษัทฯ จะถือว่าท่านสละสิทธิ์และจะไม่รับผิดชอบค่าบริการที่ท่านได้ชำระไว้แล้ว ไม่ว่ากรณีใดๆ ทั้งสิ้น
- บริษัทฯ จะไม่รับผิดชอบต่อการห้ามออกนอกประเทศ หรือห้ามเข้าประเทศ อันเนื่องมาจากมีสิ่งผิดกฎหมาย หรือเอกสารเดินทางไม่ถูกต้อง หรือการถูกปฏิเสธในกรณีอื่นๆ
- รายการนี้เป็นเพียงข้อเสนอที่ต้องได้รับการยืนยันจากบริษัทฯ อีกครั้งหนึ่ง หลังจากได้สำรองที่นั่งบนเครื่อง และ โรงแรมที่พักในต่างประเทศเป็นที่เรียบร้อย แต่อย่างไรก็ตามรายการนี้อาจเปลี่ยนแปลงได้ตามความเหมาะสม
- ราคานี้คิดตามราคาตัวเครื่องบินในปัจจุบัน หากราคาตัวเครื่องบินปรับสูงขึ้น บริษัทฯ ขอสงวนสิทธิ์ที่จะปรับราคาตัวเครื่องบินตามสถานการณ์ดังกล่าว
- กรณีเกิดความผิดพลาดจากตัวแทน หรือหน่วยงานที่เกี่ยวข้อง จนมีการยกเลิก ค่าเช่า เปลี่ยนแปลง การบริการจากสายการบินบริษัทฯ ขนส่ง หรือหน่วยงานที่ให้บริการ บริษัทฯ จะดำเนินโดยสุดความสามารถที่จะจัดบริการทัวร์อื่นทดแทนให้ แต่จะไม่คืนเงินให้สำหรับค่าบริการนั้นๆ
- มัคคุเทศก์ พนักงาน และตัวแทนของบริษัทฯ ไม่มีสิทธิ์ในการให้คำสัญญาใดๆ ทั้งสิ้นแทนบริษัทฯ นอกจากมีเอกสารลงนามโดยผู้มีอำนาจของบริษัทฯ กำกับเท่านั้น

- หากไม่สามารถไปเที่ยวในสถานที่ที่ระบุในโปรแกรมได้ อันเนื่องมาจากธรรมชาติ ความล่าช้า และความผิดพลาดจากทางสายการบิน จะไม่มีการคืนเงินใดๆทั้งสิ้น แต่ทั้งนี้ทางบริษัทฯจะจัดหารายการเที่ยวสถานที่อื่นๆ มาให้ โดยขอสงวนสิทธิ์การจัดหาขึ้นโดยไม่แจ้งให้ทราบล่วงหน้า
- **เมื่อท่านออกเดินทางไปกับคณะแล้ว ท่านงดการใช้บริการรายการใดรายการหนึ่ง หรือไม่เดินทางพร้อมคณะถือว่าท่านสละสิทธิ์ ไม่อาจเรียกร้องค่าบริการ และเงินมัดจำคืน ไม่ว่ากรณีใดๆทั้งสิ้น และทางบริษัทจะเรียกเก็บค่าใช้จ่ายที่เกิดขึ้นจากท่านเป็นจำนวนเงิน 400 หยวน / คน / วัน**
- **ในกรณีที่ลูกค้าต้องออกตัวโดยสารภายในประเทศ กรุณาติดต่อเจ้าหน้าที่ของบริษัท ฯ ก่อนทุกครั้ง มิเช่นนั้นทางบริษัท ฯ จะไม่รับผิดชอบค่าใช้จ่ายใดๆทั้งสิ้น**

เอกสารในการทำวีซ่าเงินสำหรับหนังสือเดินทาง

- หนังสือเดินทางที่มีอายุการใช้งานไม่ต่ำกว่า 6 เดือนและมีสภาพสมบูรณ์ไม่ชำรุด
- หนังสือเดินทางต้องมีหน้าว่าง สำหรับประทับตราวีซ่าและตราเข้า-ออก อย่างน้อย 2 หน้าเต็ม
- รูปถ่ายหน้าตรง รูปสี 2 นิ้ว ถ่ายไม่เกิน 6 เดือน 2 ใบ และต้องไม่ใช่สติกเกอร์ หรือรูปปริ้นจากคอมพิวเตอร์
- สำหรับผู้ที่ถือหนังสือเดินทางต่างด้าวจะต้องทำเรื่องแจ้งเข้า-ออกหรือ RE-ENTRY ด้วยตนเองเท่านั้นก่อนการส่งเอกสารยื่นวีซ่า
- สำเนาทะเบียนบ้าน และสำเนาบัตรประชาชน ของผู้เดินทาง
- เอกสารที่ให้กรอกท้ายโปรแกรมทัวร์กรุณากรอกให้ครบเพื่อประโยชน์ของตัวเอง
- กรณีเด็ก, นักเรียน, นักศึกษา กรณีเด็กอายุต่ำกว่า 18 ปีบริบูรณ์ต้องแนบสูติบัตรตัวจริง, สำเนาสูติบัตรและสูติบัตรของเด็กฉบับแปล (โดยสามารถดาวน์โหลดแบบฟอร์มได้ที่ [HTTP://WWW.CONSULAR.GO.TH/](http://www.consular.go.th/))
- และในกรณีที่เด็กไม่ได้เดินทางพร้อมกับบิดา มารดา ต้องแนบหนังสืออนุญาตให้เดินทาง
- ข้อมูลจริงเกี่ยวกับสถานที่ศึกษาสถานที่ทำงานตำแหน่งงานที่อยู่ปัจจุบันที่อยู่ทำงานญาติที่ติดต่อได้ในกรณีฉุกเฉิน หมายเลขโทรศัพท์ที่บ้านที่ทำงานและของญาติ **โปรดรับทราบหากสถานทูตตรวจสอบได้ว่าให้ข้อมูลเท็จอาจมีการระงับการออกวีซ่าเล่มที่มีปัญหา (สถานทูตมีการโทรศัพท์สุ่มตรวจทุกวัน)**
- เอกสารทุกอย่างต้องจัดเตรียมพร้อมล่วงหน้าก่อนยื่นวีซ่า ดังนั้นกรุณาเตรียมเอกสารพร้อมส่งให้บริษัททัวร์ อย่างน้อย 5-7 วันทำการ **(ก่อนออกเดินทาง)**
- โปรดทำความเข้าใจว่าสถานทูตจีนอยู่ในระหว่างจัดระเบียบการยื่นวีซ่าใหม่ การเรียกขอเอกสารเพิ่มเติมหรือเปลี่ยนแปลงระเบียบการยื่นเอกสาร เป็นเอกลักษณ์ของสถานทูต และบางครั้งบริษัททัวร์ไม่ทราบล่วงหน้า
- ผู้ที่ประสงค์จะใช้หนังสือเดินทางราชการ หรือ ใช้บัตร APEC ในการเดินทางและขกเว้นการทำวีซ่าท่านจะต้องรับผิดชอบในการอนุญาตให้เข้า-ออกเมืองด้วยตนเอง เนื่องจากบริษัททัวร์ฯ ไม่ทราบกฎกติกา การยกเว้นวีซ่าในรายละเอียด / ผู้ใช้บัตร APEC กรุณาดูแลบัตรของท่านเป็นอย่างดี หากท่านทำบัตรหายในระหว่างเดินทาง ท่านอาจต้องตกค้างอยู่ประเทศจีนอย่างน้อย 2 อาทิตย์

- กรณีหนังสือเดินทางชาวต่างชาติทางบริษัทฯ สามารถขอวีซ่าให้ได้ เฉพาะชาวต่างชาติที่ทำงานในประเทศไทย และมีใบอนุญาตการทำงานในประเทศไทยเท่านั้นหากไม่ได้ทำงานในประเทศไทย ผู้เดินทางต้องไปดำเนินการขอวีซ่าเข้าประเทศจีนด้วยตนเอง
- กรณีหนังสือเดินทางต่างดาว(เล่มเหลือง) ผู้เดินทางต้องไปดำเนินการขอวีซ่าเข้าประเทศจีนด้วยตนเอง เนื่องจากผู้เดินทางจะต้องไปแสดงตนที่สถานทูตจีน

ค่าธรรมเนียมการยื่นวีซ่าหนังสือเดินทางคนต่างชาติในกรณีที่ทางบริษัทสามารถขอวีซ่าให้ได้

- หนังสือเดินทางของคนอเมริกัน จ่ายเพิ่ม 3,560 บาท
- หนังสือเดินทางของคนต่างชาติอื่นๆ จ่ายเพิ่ม 100 บาท
- เอกสารที่ต้องเตรียม
 1. พาสปอร์ต ที่มีอายุการใช้งานไม่ต่ำกว่า 6 เดือน ต้องมีหน้าว่าง สำหรับประทับตราวีซ่า และตราเข้า-ออก อย่างน้อย 2 หน้าเต็ม
 2. รูปถ่ายสีขนาด 2 นิ้ว จำนวน 2 ใบ รูปใหม่ถ่ายมาไม่เกิน 6 เดือน
 3. ใบอนุญาตการทำงาน
 4. หนังสือว่าจ้างในการทำงาน
 5. สมุดบัญชีธนาคารประเภทออมทรัพย์ ย้อนหลัง 6 เดือน
 6. กรณีสมรสกับคนไทย ต้องแนบสำเนาทะเบียนสมรสและทะเบียนสมรสฉบับแปล(รับรองตราประทับร้านที่แปล)

สถานทูตจีนอาจปฏิเสธไม่รับทำวีซ่าให้ พาสปอร์ตของท่าน ในกรณีดังต่อไปนี้

- ชื่อเป็นชาย แต่ส่งรูปถ่ายที่ดูเป็นหญิง เช่น ไว้ผมยาว หรือแต่งหน้าทาปาก
- นำรูปถ่ายเก่า ที่ถ่ายไว้เกินกว่า 6 เดือนมาใช้
- นำรูปถ่ายที่มีวิวด้านหลัง ที่ถ่ายเล่น หรือรูปยืนเอียงข้าง มาตัดใช้เพื่อยื่นทำวีซ่า
- นำรูปถ่ายที่เป็นกระดาษถ่ายสตีกเกอร์ หรือรูปที่ปรี้นจากคอมพิวเตอร์

อัตราค่าวีซ่าด่วน ที่ต้องจ่ายเพิ่มให้สถานทูตจีน เมื่อท่านส่งหนังสือเดินทางล่าช้า

- ยื่นวีซ่าด่วน 2 วัน เสียค่าใช้จ่ายเพิ่มท่านละ 1,050 บาท
(ต่างชาติฝรั่งเศสและประเทศยุโรปที่เข้ากลุ่มข้อตกลงเซงกัน 25 ประเทศ: ออสเตรีย เบลเยียม สาธารณรัฐเช็ก เดนมาร์ก ฟินแลนด์ ฝรั่งเศส เยอรมัน กรีซ ฮังการี ไอซ์แลนด์ อิตาลี ลิทัวเนีย ลัตเวีย ลักเซมเบิร์ก มอลตา เนเธอร์แลนด์ โปแลนด์ นอร์เวย์ โปรตุเกส สโลวาเกีย สโลวีเนีย สเปน สวีเดน สวิสเซอร์แลนด์ เอสโตเนีย ไม่สามารถขอวีซ่าด่วนได้)
การขอวีซ่าเข้าประเทศจีน สถานทูตจีนอาจเปลี่ยนกฎเกณฑ์การยื่นวีซ่าโดยไม่แจ้งให้ทราบล่วงหน้า

****เนื่องจากสถานทูตจีนมีการเปลี่ยนแปลงแบบฟอร์มการขอวีซ่าเข้าจีน กรุณากรอกข้อมูลดังต่อไปนี้****

เอกสารที่ใช้ประกอบการยื่นขอวีซ่าประเทศจีน

****กรุณาระบุรายละเอียดทั้งหมดให้ครบถ้วน เพื่อประโยชน์ของท่านเอง****

ชื่อ-นามสกุล (ภาษาอังกฤษตัวพิมพ์ใหญ่ ตามหน้าพาสปอร์ต)

(MISS /MRS / MR)

NAME.....SURNAME.....

สถานภาพ โสด แต่งงาน หม้าย หย่า

ไม่ได้จดทะเบียน จดทะเบียน ชื่อคู่สมรส.....

ที่อยู่ตามทะเบียนบ้าน(ภาษาอังกฤษตัวพิมพ์ใหญ่)

รหัสไปรษณีย์..... โทรศัพท์..... มือถือ.....

ที่อยู่ปัจจุบัน (กรณีไม่ตรงตามทะเบียนบ้าน / ภาษาอังกฤษตัวพิมพ์ใหญ่)

รหัสไปรษณีย์ โทรศัพท์บ้าน.....

ชื่อสถานที่ทำงาน / สถานศึกษา (ภาษาอังกฤษตัวพิมพ์ใหญ่).....

ตำแหน่งงาน

ที่อยู่สถานที่ทำงาน/สถานศึกษา(ภาษาอังกฤษตัวพิมพ์ใหญ่)

รหัสไปรษณีย์ โทร.....

(ถ้าคุณมาก กรุณาแจ้งเบอร์ที่ถูกต้องที่สามารถติดต่อท่านได้โดยสะดวก เนื่องจากทางสถานทูตจะมีการโทรเช็คข้อมูลโดยตรงกับท่าน)

ท่านเคยเดินทางเข้าประเทศจีนหรือไม่ ไม่เคย เคยเดินทางเข้าประเทศจีนแล้ว

เมื่อวันที่.....เดือน..... ปี..... ถึง วันที่.....เดือน.....

ปี.....

ภายใน 1 ปี ท่านเคยเดินทางไปต่างประเทศหรือไม่ ไม่เคย เคย โปรดระบุ

เมื่อวันที่.....เดือน.....ปี..... ถึง วันที่.....เดือน.....
ปี.....

รายชื่อบุคคลในครอบครัวของท่าน พร้อมระบุความสัมพันธ์ (ภาษาอังกฤษตัวพิมพ์ใหญ่)

1. (MISS. / MRS. / MR.)

NAME.....SURNAME.....

RELATION.....

2. (MISS. / MRS. / MR.)

NAME.....SURNAME.....

RELATION.....

หมายเหตุ

- กรุณากรอกข้อมูลตามความเป็นจริง
- ถ้าเอกสารส่งถึงบริษัทแล้วไม่ครบ ทางบริษัทอาจมีการเรียกเก็บเอกสารเพิ่มเติม อาจทำให้ท่านเกิดความไม่สะดวก ภายหลัง ทั้งนี้เพื่อ
- ประโยชน์ของตัวท่านเอง จึงขอภัยมา ณ ที่นี้ (โปรดทำตามระเบียบอย่างเคร่งครัด)
- แผนกกงสุล สถานทูตจีน สามารถสอบถามได้หมายเลขโทรศัพท์ 0-2247-8970, 0-2245-7033