

LICENSE NO. 11/4334

# GrandHoliday

www.grandholiday.co.th



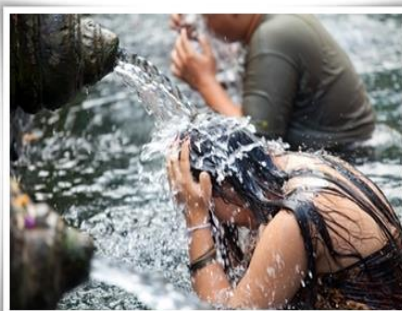
บริษัท แกรนด์ โฮลiday จำกัด

ศุภาลัย ปาร์ค ศรีนครินทร์

688/9 ก.ศรีนครินทร์ แขวงหนองบอน เขตประเวศ กรุงเทพฯ 10250

เบอร์โทร: 02-361-9688 เบอร์แฟกซ์: 02-361-9600

## อินโดนีเซีย เกาะสวรรค์ บาหลี 4 วัน 3 คืน



เดินทางสู่อินโดนีเซีย โดยสายการบินไทย



ชมวัดอูลูวาตู ที่ตั้งอยู่บนหน้าผาริมทะเลสูง ชมวัดเตียร์ตาอัมปัด จะได้พบกับบ่อน้ำศักดิ์สิทธิ์

เชื่อว่าถ้าได้มาอาบน้ำ จะเป็นสิริมงคล และขับไล่สิ่งเลวร้าย และรักษาโรคต่างๆ

เยือนหมู่บ้านคินตามณี ชมวิวกูเขาไฟบาร์ตูห์ และทะเลสาบบาร์ตูห์ ที่สวยงามที่สุด

ชมวัดอูลันดานู บราตัน ที่ใช้ตีพิมพ์รูปลงด้านหลังธนบัตรแบบ 50,000 รูเปี้ยะห์ของอินโดนีเซีย

ชมวัดทานาห์ลอต ได้รับฉายาว่า วัดที่มีทิวทัศน์สวยงามที่สุดของบาหลี

### กำหนดการเดินทาง : มกราคม - มิถุนายน 2560

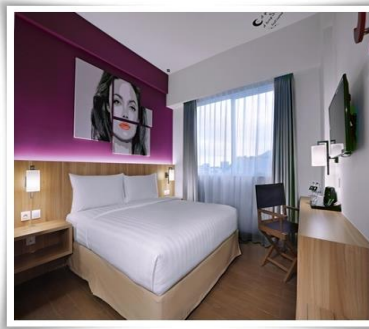
- 06.30 น. คณะมาพร้อมกันที่ สนามบินสุวรรณภูมิ ผู้โดยสารขาออกชั้น 4 ประตู 3 เคาน์เตอร์ D เช็คอินกรุ๊ปของสายการบิน การบินไทย ( THAI AIRWAY) โดยมีเจ้าหน้าที่ของบริษัทและหัวหน้าทัวร์ ให้การต้อนรับและอำนวยความสะดวก
- 08.50 น. นำท่านเดินทางสู่ เมืองเดนพาร์ซาร์ หรือ เกาะบาหลี โดยสายการบิน การบินไทย เที่ยวบินที่ TG431 (ใช้เวลาเดินทางประมาณ 4 ชั่วโมง)
- 14.15 น. เดินทางถึง สนามบินสุระห์ไร NGURAH RAI INTERNATIONAL AIRPORT เมืองเดนพาร์ซาร์ หรือ เกาะบาหลี ประเทศอินโดนีเซีย สนามบินแห่งนี้ตั้งชื่อไว้เพื่อเป็นเกียรติแก่ พันโท อี กุสตี สุระห์ไร ผู้บัญชาการกองกำลังชาวอินโดนีเซีย วีรบุรุษในการสู้รบที่มาร์กาเมื่อดอกอยู่ในวงล้อมของกองกำลังชาวต่างชาติ ระหว่างการปฏิวัติอินโดนีเซียเพื่ออิสรภาพ สนามบินแห่งนี้ตั้งอยู่ห่างจากทางใต้ของเมืองเดนพาร์ซาร์ ประมาณ 13 กิโลเมตร (เวลาท้องถิ่นเร็วกว่าประเทศไทย 1 ชั่วโมง เพื่อความสะดวกในการนัดหมาย กรุณาปรับนาฬิกาของท่านเป็นเวลาท้องถิ่น) นำท่านผ่านพิธีการตรวจคนเข้าเมืองและศุลกากรแล้ว จากนั้นนำท่านชม **วัดอุลูวาทู** ULUWATU TEMPLE วัดที่ตั้งอยู่บนหน้าผาริมทะเลที่สูงเกือบ 70 เมตรทางด้านทิศตะวันตกเฉียงใต้ตั้งของเกาะบาหลี เป็นวัดสำคัญ 1 ใน 5 แห่งที่อยู่ริมทะเล สร้างขึ้นในคริสต์ศตวรรษที่ 11 มีการบูรณะในช่วงคริสต์ศตวรรษที่ 19 และได้รับการดูแลรักษาเป็นอย่างดี ภายในวัดแบ่งเป็น 3 ส่วนตามความเชื่อ คือ สวรรค์ มนุษย์ และ กุศพิศิปาจ ประตูดัดแกะสลักหินเป็นรูปปีกครุฑตั้งอยู่สองข้าง เว้นช่วงตรงกลาง ประตูถัดไปมีรูปสลักเป็นหน้ากาก คุณาเกรงขามเป็นผู้พิทักษ์คุ้มครองอยู่เหนือประตู ข้างประตูประดับด้วยรูปสลักพระพิฆเนศ ชั้นสุดท้ายเป็นเจดีย์ซึ่งถือเป็นบริเวณที่มีความสำคัญที่สุดนั้น จะอนุญาตให้เข้าได้เฉพาะชาวอินดูที่จะสวดบูชาเทพแห่งท้องทะเล โปรคระวัง แวนตา, หมวก หรือเครื่องประดับ ต่างๆ เนื่องจากมีฝูงลิงจำนวนมากที่อาศัยอยู่ในวัดแห่งนี้ วัดนี้จัดได้ว่าเป็นจุดที่สวยงามแห่งหนึ่ง โดยเฉพาะในเวลาที่มีพระอาทิตย์กำลังลับขอบฟ้า จากนั้นนำท่านเดินทางสู่ **หาดจิมบารัน**



ค่ำ รับประทานอาหารค่ำ ณ ภัตตาคาร พิเศษ ให้ท่านได้ลิ้มลองเมนูซีฟู้ดสไตล์บาหลีท่ามกลางบรรยากาศแสนโรแมนติกริมชายหาดจิมบารัน

นำท่านเข้าสู่ที่พัก ณ FAME HOTEL ระดับ 3 ดาว หรือระดับเทียบเท่า

[HTTP://WWW.FAMEHOTELSUNSETROAD.COM/](http://www.famehotelsunsetroad.com/)



## วันที่สอง

**ศูนย์ผ้าบาติก – ศูนย์เครื่องเงิน - หมู่บ้านกินตามถึ – ชมวิวกูเขาไฟบาร์ตูห์ – หมู่บ้านต้มปะซิริง - วัดเตียร์ตาอัมปิล (วัดต้มปะซิริง) – ซ้อปั้งตลาดปราบเซียน**

### เช้า

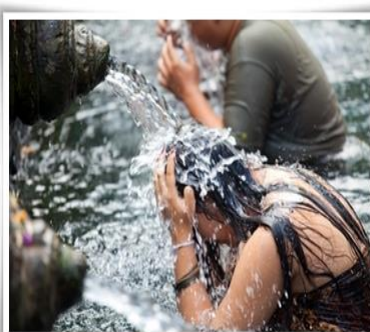
#### รับประทานอาหารเช้า ณ โรงแรม

นำท่านชม **ศูนย์ผ้าบาติก** ชมกระบวนการผลิตผ้าบาติกในรูปแบบต่างๆ ซึ่งมีลวดลายสีสันความแตกต่างจากผ้าบาติกทั่วไป **ศูนย์เครื่องเงิน** ให้ท่านได้ชมงานฝีมือการทำเครื่องเงิน และเครื่องประดับของใช้ต่างๆ ที่มีการออกแบบไว้อย่างสวยงามเป็นสินค้าส่งออกที่มีชื่อเสียงของบาหลี จากนั้นนำท่านเดินทางไปยัง **หมู่บ้านกินตามถึ** หมู่บ้านแห่งนี้เป็นจุดชมวิวกูเขาไฟบาร์ตูห์ และทะเลสาบบาร์ตูห์ ที่สวยงามที่สุด ชมวิวทิวทัศน์ของกูเขาไฟ และทะเลสาบบาร์ตูห์ที่ถูกปกคลุมไปด้วยหมอกและมีอากาศเย็นสบายตลอดทั้งปี

### กลางวัน

#### รับประทานอาหารกลางวัน ณ ภัตตาคาร แบบบุฟเฟ่ต์ ให้ท่านได้ชมวิวทิวทัศน์กูเขาไฟบาร์ตูห์ ที่ตั้งอยู่บนระดับความสูงกว่า 1,717 เมตร และ ทะเลสาบบาร์ตูห์ ที่เกิดขึ้นจากการยุบตัวของกูเขาไฟ ท่ามกลางสายหมอกที่ลอยพัดผ่าน อิสระให้ท่านได้เก็บภาพแห่งความประทับใจ

จากนั้นนำท่านสู่ **หมู่บ้านต้มปะซิริง** นำท่านชม **วัดเตียร์ตาอัมปิล** TIRTA EMPUL TEMPLE วัดน้ำพุศักดิ์สิทธิ์ซึ่งคนไทยมักจะเรียกกันว่า วัดต้มปะซิริง TAMPAK SIRING ตามตำนาน เกอโบอิวา มหาเสนาบดีผู้ยิ่งใหญ่ของเบอคูดูใช้เวทมนต์แกะสลักอนุสรณ์สถานนี้ด้วยเล็บมือของตน เป็นอนุสรณ์สถานแห่งราชวงศ์วารัมาควาใช้ในประเพณีปลงพระศพของราชวงศ์ (ซึ่งเชื่อกันว่าทำให้ราชวงศ์ หลังกาลเสียชีวิตลงได้กลายเป็นเทพเจ้า) ภายในวัดท่านจะได้พบกับบ่อน้ำศักดิ์สิทธิ์ซึ่งปัจจุบันนี้ยังมีน้ำพุขึ้นมาตลอดเวลาเชื่อกันว่าพระอินทร์ทรงสร้างขึ้นตอนที่เจาะพื้นพิภพเพื่อสร้างบ่อน้ำอมฤตชุบชีวิตนักรบของพระองค์สถานที่แห่งนี้ถูกสร้างขึ้นราวศตวรรษที่ 10 บ่อน้ำพุศักดิ์สิทธิ์ใสสะอาดที่ผุดขึ้นจากใต้ดิน เป็นที่เคารพสักการะของชาวบาหลี ชาวบาหลีเชื่อว่าถ้าได้มาอาบน้ำ จะเป็นสิริมงคลและขับไล่สิ่งเลวร้าย และรักษาโรคต่างๆ ในทุกๆปีจะผู้คนนิยมเดินทางมาเพื่อชำระร่างกายให้บริสุทธิ์ ที่น้ำพุแห่งนี้เป็นจำนวนมาก จากนั้นให้ท่านอิสระช้อปปิ้งที่ **ตลาดปราบเซียน** ให้ท่านได้เลือกซื้อสินค้าพื้นเมืองราคาถูกมากมาย เช่น เสื้อผ้า, ของที่ระลึก, ผ้าพันคอ, ผ้าโสร่งพื้นเมือง, กระเป๋า, ตุ๊กตาไม้แกะสลัก และสินค้าพื้นเมืองอีกมากมาย

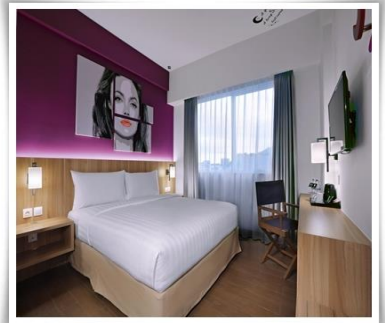


ค่ำ

### รับประทานอาหารค่ำ ณ ภัตตาคาร

นำท่านเข้าสู่ที่พัก ณ FAME HOTEL ระดับ 3 ดาว หรือระดับเทียบเท่า

[HTTP://WWW.FAMEHOTELSUNSETROAD.COM/](http://www.famehotelsunsetroad.com/)



วันที่สาม

ทะเลสาบบราตัน - วัดอูลันดานู บราตัน – ชมการผลิตกาแฟชะมด – วัดทานาห์ลอต – ย่านคูต้า

เช้า

### รับประทานอาหารเช้า ณ โรงแรม

นำท่านเดินทางสู่ ทะเลสาบบราตัน นำท่านชม วัดอูลันดานู บราตัน PURA ULUN DANU BRATAN เป็นวัดที่สำคัญ 1 ใน 5 ของเกาะบาหลี ตั้งอยู่บริเวณริมทะเลสาบบราตันที่มีความสวยงามและมีมนต์ขลัง มีฉากหลังเป็นภูเขาที่สวยงามบนความสูงจากระดับน้ำทะเลกว่า 1,000 เมตร สร้างขึ้นในช่วงศตวรรษที่ 17 เพื่อใช้ทำพิธีกรรมทางศาสนาพุทธและฮินดู และสร้างไว้เพื่ออุทิศแด่ เทวี ดานู เทพแห่งสายน้ำห้องทะเลสาบบราตัน ลักษณะเด่นของวัดแห่งนี้จะมีศาลาซึ่งมีหลังคาทรงสูง หรือ เมรุ มุงด้วยฟางซ้อนกันถึง 11 ชั้น อีกทั้งยังเป็นสัญลักษณ์ที่ใช้ตีพิมพ์รูปลงด้านหลังธนบัตรแบบ 50,000 รูเปี๊ยะห์ ของอินโดนีเซีย หลังจากนั้นนำท่านเดินทางไปยัง แหล่งผลิตกาแฟชะมด กาแฟชะมดนั้นถือเป็นกาแฟขึ้นชื่อของบาหลี ให้ท่านได้รับชมวิธีการผลิตและซื้อเป็นของฝากที่ระลึก

กลางวัน

### รับประทานอาหารกลางวัน ณ ภัตตาคาร

บ่าย

จากนั้นนำท่านเดินทางสู่ วัดทานาห์ลอต PURA TANAH LOT ได้รับฉายาว่า วัดที่มีทิวทัศน์สวยงามที่สุดของบาหลี คำว่า ทานา แปลว่าโลก คำว่า ลอต แปลว่าทะเลเชื่อว่าวัดแห่งนี้เป็นสัญลักษณ์ของการบรรจบกันของธรรมชาติและจักรวาล เป็นวัดที่ตั้งอยู่บนชายหาดริมทะเล มีลักษณะเป็นแหลมยื่นออกไปในทะเล สร้างอยู่บนโขดหินลักษณะคล้ายเกาะ เวลานั้นขึ้นจะดูเหมือนวัดอยู่กลางทะเล เวลานั้นลดสามารถเดินข้ามไปยังตัววัดได้ วัดนี้สร้างขึ้นโดยนักบวชฮินดูชื่อ ดัง ฮยัง นิราร์ธา ในสมัยศตวรรษที่ 11 เพื่ออุทิศให้แก่เทพเจ้าและปีศาจแห่งท้องทะเล หลังจากนั้นนำท่านเที่ยวชม ย่านคูต้า ให้ท่านได้อิสระซื้อป๊อปปี้ย่านคูต้าเซนเตอร์ หรือลองใช้บริการนวด ในสปาตลาดบาหลี (ไม่รวมค่าบริการ)



ค่ำ

รับประทานอาหารค่ำ ณ ภัตตาคาร

นำท่านเข้าสู่ที่พัก ณ FAME HOTEL ระดับ 3 ดาว หรือระดับเทียบเท่า

[HTTP://WWW.FAMEHOTELSUNSETROAD.COM/](http://www.famehotelsunsetroad.com/)



วันที่สี่

อนุสาวรีย์ BAJRA SANDHI - ซุปเปอร์มาร์เก็ต - บาห์ลี - กรุงเทพฯ

เช้า

รับประทานอาหารเช้า ณ โรงแรม

จากนั้นนำท่านชม อนุสาวรีย์ BAJRA SANDHI อนุสาวรีย์ที่สร้างขึ้นเพื่อระลึกถึงการต่อสู้ เพื่อให้ได้มาซึ่งอิสรภาพ และรักษาไว้ซึ่งขนบธรรมเนียม ประเพณี และจิตวิญญาณแห่งบาห์ลีของบรรพบุรุษเพื่ออนุชนรุ่นหลัง หลังจากได้รับอิสรภาพจากชาวต่างชาติ และถือว่าเป็นจุดชมวิวยามวิเศษที่สวยงามแห่งหนึ่งบนเกาะบาห์ลี จากนั้นนำท่านสู่ ร้านกฤษณา ร้านขายของฝากชื่อดังที่ได้รวบรวมของฝากหลากหลายชนิดของเกาะบาห์ลีแห่งนี้ อาทิ เช่น ขนมพื้นเมือง, เสื้อผ้าบาติก, งานแกะสลักไม้ และ เครื่องประดับสวยงามให้ท่านได้อิสระเลือกซื้อของฝากก่อนเดินทางกลับ

12.00 น.

รับประทานอาหารกลางวัน ณ ภัตตาคาร

13.00 น.

สมควรแก่เวลานำท่านเดินทางสู่ สนามบินสุราษฎร์ธานี NGURAH RAI INTERNATIONAL AIRPORT

17.40 น.

นำท่านเดินทางกลับสู่ กรุงเทพมหานคร โดยสายการบิน การบินไทย THAI AIRWAY เที่ยวบินที่ TG432

20.50 น.

เดินทางถึง สนามบินสุวรรณภูมิ โดยสวัสดิภาพ พร้อมความประทับใจ

**\*\*หมายเหตุ : โปรแกรมสามารถสลับปรับเปลี่ยนได้โดยไม่ต้องแจ้งล่วงหน้า\*\***

**พาสปอร์ตจะต้องมีอายุก่อนการเดินทางไม่น้อยกว่า 6 เดือน**

**ในกรณีที่กองตรวจคนเข้าเมืองที่ประเทศไทย, ประเทศอินโดนีเซีย ปฏิเสธมิให้เดินทางออกหรือเข้าประเทศ ทางบริษัทฯ**

**ขอสงวนสิทธิ์ไม่คืนค่าใช้จ่ายไม่ว่ากรณีใดๆ ทั้งสิ้น**

**หมายเหตุ : บริษัทฯ ขอสงวนสิทธิ์ในการเปลี่ยนแปลงเที่ยวบิน ทั้งไปและกลับโดยมีต้องแจ้งให้ทราบล่วงหน้าทั้งนี้ขึ้นอยู่กับสายการบิน บริษัทฯ ขอสงวนสิทธิ์ในการเปลี่ยนแปลงรายการเพื่อความเหมาะสมไม่ว่าจะเกิดจาก ความขัดข้องของยานพาหนะหรือมีเหตุหนึ่งเหตุใดจนทำให้ไม่สามารถดำเนินการตามหมายกำหนดการได้ โปรแกรมการเดินทางเปลี่ยนแปลงตามความเหมาะสม หรือเปลี่ยนแปลงรายการท่องเที่ยวบางรายการหรือทดแทนรายการท่องเที่ยวบางรายการ**

และจะต้องมีจำนวนผู้โดยสารจำนวน 15 ท่านขึ้นไปจึงออกเดินทาง ในกรณีที่มีจำนวนผู้โดยสารไม่ถึง 15 ท่าน ไม่มีหัวหน้าทัวร์ไทย อัตราค่าบริการนี้ สำหรับเดินทางตั้งแต่ 15 ท่านขึ้นไป ขอสงวนสิทธิ์ในการเปลี่ยนแปลงราคาในกรณีที่มีผู้เดินทางไม่ถึง 15 ท่าน

**\*\* กรุณาส่งมอบหนังสือเดินทางให้บริษัทฯ ก่อนวันเดินทาง เพื่อประโยชน์ของท่านเอง \*\***

### อัตราค่าบริการ

กำหนดการเดินทาง	ราคาผู้ใหญ่ (ท่าน 2ห้องละ)	ราคาเด็ก (มีเตียง) พักกับ ผู้ใหญ่ 2	ราคาเด็ก (ไม่มีเตียง) พักกับ ผู้ใหญ่ 2	พักเดี่ยวเพิ่ม
วันที่ 14-17 ม.ค.60	20,900	19,900	18,900	5,200
วันที่ 21-24 ม.ค.60	20,900	19,900	18,900	5,200
วันที่ 04-07 ก.พ.60	20,900	19,900	18,900	5,200
วันที่ 11-14 ก.พ.60	22,900	21,900	20,900	5,200
วันที่ 25-28 ก.พ.60	20,900	19,900	18,900	5,200
วันที่ 04-07 มี.ค.60	20,900	19,900	18,900	5,200
วันที่ 09-12 มี.ค.60	20,900	19,900	18,900	5,200
วันที่ 18-21 มี.ค.60	20,900	20,900	19,900	5,200
วันที่ 01-04 เม.ย.60	20,900	20,900	19,900	5,200
วันที่ 06-09 เม.ย.60	24,900	23,900	22,900	5,200
วันที่ 14-17 เม.ย.60	24,900	23,900	22,900	5,200
วันที่ 22-25 เม.ย.60	20,900	19,900	18,900	5,200
วันที่ 04-07 พ.ค. 60	20,900	19,900	18,900	5,200
วันที่ 13-16 พ.ค. 60	20,900	19,900	18,900	5,200
วันที่ 20-23 พ.ค.60	20,900	19,900	18,900	5,200
วันที่ 27-30 พ.ค.60	20,900	19,900	18,900	5,200
วันที่ 03-06 มิ.ย.60	20,900	19,900	18,900	5,200
วันที่ 10-13 มิ.ย.60	20,900	19,900	18,900	5,200

วันที่ 17-20 มิ.ย.60	20,900	19,900	18,900	5,200
วันที่ 24-27 มิ.ย.60	20,900	19,900	18,900	5,200

**ราคาไม่รวมตัวเครื่องบิน ผู้ใหญ่ท่านละ 10,500 บาท**

### อัตราค่าบริการนี้รวม

- ✓ ค่าบัตรโดยสารชั้นประหยัดไป – กลับ (ตัวกรุป) เส้นทางตามที่ระบุในรายการ รวมภาษีสนามบินและภาษีน้ำมันไว้เรียบร้อยแล้ว
- \*\*ค่าภาษีน้ำมัน ที่สายการบินเรียกเก็บ ณ วันที่ 1 กันยายน พ.ศ. 2558 และท่านต้องชำระเพิ่มเติม ในกรณีที่ทางสายการบินมีการเรียกเก็บเพิ่ม\*\*
- ✓ ค่าที่พัก 3 คืน ห้องละ 2 ท่าน
- ✓ ค่าเข้าชมสถานที่ตามรายการระบุ
- ✓ หัวหน้าทัวร์ หรือมัคคุเทศก์ท้องถิ่นผู้ชำนาญเส้นทางดูแลตลอดการเดินทาง
- ✓ ประกันอุบัติเหตุวงเงินท่านละ 200,000 บาท เสียชีวิต 1,000,000 บาท (เงื่อนไขตามกรมธรรม์)
- ✓ สัมภาระน้ำหนักไม่เกินท่านละ 30 กก.
- ✓ **ค่าภาษีมูลค่าเพิ่ม 7%**

### อัตราค่าบริการนี้ไม่รวม

- ✗ ค่าทำหนังสือเดินทางไทย
- ✗ ค่าใช้จ่ายส่วนตัว อาทิ ค่าอาหาร - เครื่องดื่ม นอกเหนือจากรายการ ค่าชักรีด ค่าโทรศัพท์ เป็นต้น
- ✗ ค่าน้ำหนักของกระเป๋าเดินทางในกรณีที่เกินกว่าสายการบินกำหนด 30 กิโลกรัม
- ✗ ค่าทิปไกด์และคนขับรถ ประมาณ 16 USD ต่อท่านต่อทริป
- ✗ ค่า VISA ON ARRIVAL สำหรับผู้ที่ไม่ได้ถือหนังสือเดินทางไทย 35 USD ต่อท่าน

### เงื่อนไขการชำระเงิน

กรุณามัดจำ 10,000 บาท / ท่าน หลังจากการจองภายใน 3 วัน โดยโอนเงินเข้าบัญชี

ธนาคาร ไทยพาณิชย์ (สาขา หนึ่งพัน)

ชื่อบัญชี นายโสภส ศิริวัลลภ

เลขที่บัญชี 175-239584-6 (ออมทรัพย์)

- แฟกซ์สลิปโอนเงินมาที่บริษัทฯ แฟกซ์ 02-3619689
- ค่าทัวร์ส่วนที่เหลือ ชำระทั้งหมดก่อนการเดินทาง 15 วัน
- เมื่อท่านตกลงชำระเงินค่าบริการไม่ว่าทั้งหมดหรือบางส่วนกับทางบริษัทฯ ทางบริษัทฯ จะถือว่าท่านได้ยอมรับในเงื่อนไขและ ข้อตกลงต่าง ๆ ที่ได้ระบุไว้ทั้งหมดนี้แล้ว

- การติดต่อใดๆ กับทางบริษัท เช่น แฟกซ์ อีเมล หรือจดหมายฯ ต้องทำในวันเวลาทำการของทางบริษัท ดังนี้ วันจันทร์ ถึงศุกร์ เวลา 9.00 น. – 18.00 น. นอกจากวันเวลาดังกล่าวและวันหยุดนักขัตฤกษ์ที่รัฐบาลประกาศในปีนั้นๆ ถือว่าเป็นวันหยุดทำการของทางบริษัท
- หากมีการยกเลิกภายหลัง ทางบริษัทขอสงวนสิทธิ์ในการไม่คืนมัดจำทั้งหมด เนื่องจากทางบริษัทฯ ได้ชำระค่าตัวเครื่องบินเต็มใบให้กับสายการบินเป็นที่เรียบร้อยแล้ว ยกเว้นค่าภาษีน้ำมันที่ยังมิได้ชำระ

### เงื่อนไขการยกเลิก

- สำหรับผู้โดยสารที่ไม่ได้ถือหนังสือเดินทางไทย และทางบริษัทฯ เป็นผู้ยื่นวีซ่าให้ เมื่อผลวีซ่าผ่านแล้วมีการยกเลิกการเดินทางบริษัทฯ ขอสงวนสิทธิ์ในการคืนมัดจำทั้งหมด
- ยกเลิกก่อนการเดินทาง 30 วันขึ้นไป คืนเงินทั้งหมด
- ยกเลิกก่อนการเดินทาง 15 วันขึ้นไป เก็บค่าใช้จ่าย ท่านละ 10,000 บาท
- ยกเลิกก่อนการเดินทาง 8-14 วัน เก็บค่าใช้จ่าย 80% ของราคาทัวร์
- ยกเลิกการเดินทางน้อยกว่า 1-7 วัน เก็บค่าใช้จ่ายทั้งหมด 100% ของราคาทัวร์
- **ยกเลิกการเดินทาง**ในวันเดินทาง, ถูกปฏิเสธการเข้า-ออกเมืองทั้งจากประเทศไทย, ประเทศอินโดนีเซีย และ ประเทศฟิลิปปินส์ **ไม่มีการคืนเงินทั้งหมดไม่ว่ากรณีใดๆทั้งสิ้น ในกรณีเจ็บป่วย** จนไม่สามารถเดินทางได้ จะต้องมีใบรับรองแพทย์จากโรงพยาบาลรับรอง ทางบริษัทฯ จะทำการเลื่อนการเดินทางของท่านไปยังคณะต่อไป แต่ทั้งนี้ท่านจะต้องเสียค่าใช้จ่ายที่ไม่สามารถเรียกคืนได้คือ ค่าธรรมเนียม ในการมัดจำตัวท่านละ 10,000 บาท และค่าใช้จ่ายอื่นๆ ตามเงื่อนไข
- ยกเว้นกรณีที่เดินทางช่วงวันหยุดหรือเทศกาลที่ต้องการันตีมัดจำกับสายการบินหรือค่ามัดจำที่หักโดยตรงหรือโดยการผ่านตัวแทนในประเทศหรือต่างประเทศและไม่อาจขอคืนเงินได้ รวมถึงเที่ยวบินพิเศษเช่น EXTRA FLIGHT และ CHARTER FLIGHT จะไม่มีการคืนเงินมัดจำ หรือค่าทัวร์ทั้งหมดเนื่องจากค่าตัวเป็นการเหมาจ่ายในเที่ยวบินนั้นๆ

### เงื่อนไขการเดินทาง

- บริษัทฯ มีสิทธิ์ที่จะเปลี่ยนแปลงรายละเอียดบางประการในทัวร์นี้ เมื่อเกิดเหตุสุดวิสัยจนไม่อาจแก้ไขได้
- บริษัทฯ ไม่รับผิดชอบค่าเสียหายในเหตุการณ์ที่เกิดจากสายการบิน ภัยธรรมชาติ อุบัติเหตุและอื่นๆ ที่อยู่นอกเหนือการควบคุมของทางบริษัทฯ หรือค่าใช้จ่ายเพิ่มเติมที่เกิดขึ้นทางตรงหรือทางอ้อม เช่น การเจ็บป่วย, การถูกทำร้าย, การสูญหาย, ความล่าช้า หรือจากอุบัติเหตุต่างๆ
- หากท่านถอนตัวก่อนรายการท่องเที่ยวจะสิ้นสุดลง ทางบริษัทฯ จะถือว่าท่านสละสิทธิ์และจะไม่รับผิดชอบคืนค่าบริการที่ท่านได้ชำระไว้แล้วไม่ว่ากรณีใดๆ ทั้งสิ้น
- บริษัทฯ จะไม่รับผิดชอบต่อการห้ามออกนอกประเทศ หรือ ห้ามเข้าประเทศ อันเนื่องมาจากมีสิ่งผิดกฎหมาย หรือ เอกสารเดินทางไม่ถูกต้อง หรือ การถูกปฏิเสธในกรณีอื่นๆ
- รายการนี้เป็นเพียงข้อเสนอที่ต้องได้รับการยืนยันจากบริษัทฯ อีกครั้งหนึ่ง หลังจากได้สำรองที่นั่งบนเครื่อง และโรงแรมที่พักในต่างประเทศเป็นที่เรียบร้อยแล้ว แต่อย่างไรก็ตามรายการนี้อาจเปลี่ยนแปลงได้ตามความเหมาะสม



- ราคานี้คิดตามราคาตัวเครื่องบินในปัจจุบัน หากราคาตัวเครื่องบินปรับสูงขึ้น บริษัทฯ สงวนสิทธิ์ที่จะปรับราคาตัวเครื่องบินตามสถานการณ์ดังกล่าว
- กรณีเกิดความผิดพลาดจากตัวแทน หรือ หน่วยงานที่เกี่ยวข้อง จนมีการยกเลิก ลำช้า เปลี่ยนแปลง การบริการจากสายการบินบริษัทฯขนส่ง หรือ หน่วยงานที่ให้บริการ บริษัทฯจะดำเนินโดยสุจริตความสามารถที่จะจัดบริการตัวอื่นทดแทนให้ แต่จะไม่คืนเงินให้สำหรับค่าบริการนั้นๆ
- มักุเทศก์ พนักงาน และตัวแทนของบริษัทฯ ไม่มีสิทธิ์ในการให้คำสัญญาใดๆ ทั้งสิ้นแทนบริษัทฯ นอกจากมีเอกสารลงนามโดยผู้มีอำนาจของบริษัทฯ กำกับเท่านั้น
- หากไม่สามารถไปเที่ยวในสถานที่ที่ระบุในโปรแกรมได้ อันเนื่องมาจากธรรมชาติ ความล่าช้า และความผิดพลาดจากทางสายการบิน จะไม่มีการคืนเงินใดๆทั้งสิ้น แต่ทั้งนี้ทางบริษัทฯจะจัดหารายการเที่ยวสถานที่อื่น ๆ มาให้ โดยขอสงวนสิทธิ์การจัดหานี้โดยไม่แจ้งให้ทราบล่วงหน้า
- กรณีที่กองตรวจคนเข้าเมืองทั้งที่ประเทศไทย และในต่างประเทศปฏิเสธมิให้เดินทางออกหรือเข้าประเทศที่
- บริษัทฯระบุในรายการเดินทาง บริษัทฯของสงวนสิทธิ์ไม่คืนค่าบริการไม่ว่ากรณีใด ๆ ทั้งสิ้น
- บริษัทฯ รับผิดชอบผู้จองประสงค์การเดินทางเพื่อท่องเที่ยวเท่านั้น
- เที่ยวบิน และรายการท่องเที่ยวอาจมีการเปลี่ยนแปลงได้ตามความเหมาะสม โดยมีต้องแจ้งให้ทราบล่วงหน้า
- เมื่อท่านตกลงชำระค่าบริการไม่ว่าทั้งหมดหรือบางส่วนกับทางบริษัทฯ ทางบริษัทฯ จะถือว่าท่านได้ยอมรับในเงื่อนไขและ ข้อตกลงต่าง ๆ ที่ได้ระบุไว้ทั้งหมดนี้แล้ว
- โรงแรมที่พักในประเทศอินโดนีเซียมีมาตรฐานการกำหนดดาวและประเภทของที่พักแตกต่างกับประเทศไทย โดยโรงแรมที่พักทางบริษัทฯของสงวนสิทธิ์ในการจัดหาโรงแรมโดยอ้างอิงตามการจัดระดับดาวของประเทศอินโดนีเซียตามที่ระบุในรายการท่องเที่ยวเท่านั้น โรงแรมโดยส่วนใหญ่จะเป็นแบบห้องพักรู (TWIN หรือ DOUBLE) ในกรณีที่ท่านมีความประสงค์จะพักแบบ 3 ท่าน ขึ้นอยู่กับข้อจำกัดของห้องพักและการวางรูปแบบของห้องพักของแต่ละโรงแรม ซึ่งมีความแตกต่างกันอาจจะทำให้ท่านไม่ได้ห้องพักติดกัน และไม่สามารถเสริมเตียงได้ตามที่ต้องการ
- กระเป๋าสัมภาระต่างๆถือเป็นทรัพย์สินส่วนตัวของท่าน ทางบริษัทฯจะไม่รับผิดชอบต่อความเสียหาย สูญหาย ลำช้า หรืออุบัติเหตุต่างๆ ใดๆทั้งสิ้น
- เมื่อท่านออกเดินทางไปกับคณะแล้ว หากท่านงดการใช้บริการรายการใดรายการหนึ่ง หรือไม่เดินทางพร้อมคณะถือว่าท่านสละสิทธิ์ ไม่อาจเรียกร้องค่าบริการ และเงินมัดจำคืน ไม่ว่ากรณีใดๆ ทั้งสิ้น
- **ในกรณีที่ลูกค้าต้องออกตัวโดยสารภายในประเทศ กรุณาติดต่อเจ้าหน้าที่ของบริษัทฯ ก่อนทุกครั้ง มิเช่นนั้นทางบริษัทฯ จะไม่รับผิดชอบค่าใช้จ่ายใดๆทั้งสิ้น**