

LICENSE NO. 11/4334

Grand Holiday

www.grandholiday.co.th

บริษัท แกรนด์ โฮลiday จำกัด

ศุภาสัย ปาร์ค ศรีนครินทร์

688/9 ก.ศรีนครินทร์ แขวงหนองบอน เขตประเวศ กรุงเทพฯ 10250

เบอร์โทร: 02-361-9688 เบอร์แฟกซ์: 02-361-9600

MELBOURNE CITY OF LIGHT 5วัน3คืน



นำท่านบินสู่ นครซิดนีย์ โดยสายการบินสตูตแอร์ไลน์

เยือนเมืองเมลเบิร์น นครแห่งความยิ่งใหญ่ประเทศออสเตรเลีย

นั่งรถไฟจักรไอน้ำโบราณ ซึ่งเคยเป็นรถไฟลำเลียงถ่านหินสมัยก่อน

ชมฝูงนกเพนกวิน ณ เกาะฟิลลิป ซุปปิ้งจุกใจ อีสระซูปปิ้ง 1 วันเต็ม

พิเศษ !! ทานกึ่งลอบสเตอร์ครึ่งตัว เสริฟพร้อมไวน์แดง



กำหนดการเดินทาง : เมษายน - มิถุนายน 2560

วันแรก ดอนเมือง กรุงเทพฯ – ลิงคโปร์

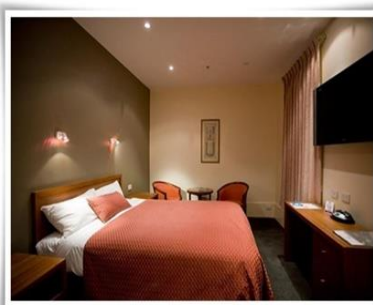
- 13.00 น. คณะพร้อมกัน ณ สนามบินดอนเมือง อาคารผู้โดยสารระหว่างประเทศ อาคาร 1 ประตู 5 เคาน์เตอร์ 6 สายการบินสตู๊ดแอร์ไลน์ โดยมีเจ้าหน้าที่บริษัทฯ คอยต้อนรับและอำนวยความสะดวกเรื่องกระเป๋าสัมภาระและเอกสารการเดินทาง
- 15.50 น. ออกเดินทาง นครซิดนีย์ โดยสายการบินสตู๊ดแอร์ไลน์ เที่ยวบินที่ TZ291 (ไม่มีอาหารและเครื่องดื่มบริการบนเครื่อง) (ใช้เวลาเดินทางประมาณ 2 ชั่วโมง)
- 20.00 น. เดินทางถึง สนามบินซางฮี ประเทศสิงคโปร์ เพื่อรอปเปลี่ยนเครื่องทุกท่านสามารถเดินช้อปปิ้งสินค้า DUTY FREE หรือใช้บริการของสนามบินสิงคโปร์ได้ จนถึงเวลาเรียกขึ้นเครื่อง

วันที่สอง ลิงคโปร์ – เมลเบิร์น – ชมเมือง

- 00.40 น. ออกเดินทางสู่ นครซิดนีย์ โดยสายการบินสตู๊ดแอร์ไลน์ เที่ยวบินที่ TZ026 (ไม่มีอาหารและเครื่องดื่มบริการบนเครื่อง) (ใช้เวลาเดินทางประมาณ 7 ชั่วโมง)
- 11.15 น. เดินทางถึง สนามบินทูลามารีน นครเมลเบิร์น ประเทศออสเตรเลีย (เวลาท้องถิ่นเร็วกว่าประเทศไทย 3 ชั่วโมง) นำท่านผ่านขั้นตอนการตรวจคนเข้าเมืองและศุลกากร นำท่านชม เมืองเมลเบิร์น เมืองที่มีการผสมผสานสถาปัตยกรรมทั้งเก่าและใหม่เข้าด้วยกัน ตัวเมืองตั้งอยู่ริมฝั่งแม่น้ำ YARRA มีสวนสาธารณะริมน้ำ นอกจากนี้ยังมีสถาปัตยกรรมของยุคตื่นทองในสมัยกลางศตวรรษที่ 18 คละเคล้ากับตึกสูงระฟ้าในสมัยปัจจุบันทำให้มีภูมิทัศน์ของเมืองที่ไม่เหมือนใคร มีแม่น้ำตั้งอยู่ใจกลางเมืองอันเป็นเสน่ห์ของเมลเบิร์น ผ่านชม อาคารรัฐสภา อาคารที่ก่อสร้างตามแบบสถาปัตยกรรมยุโรป, สวนพิตชรอย สวนสาธารณะขนาดใหญ่ที่เต็มไปด้วยดอกไม้สีสันนานาพันธุ์ ซึ่งเป็นที่ตั้งของกระท่อมกัปตันคุก บ้านพักของนักสำรวจชาวอังกฤษคนสำคัญของโลก **อิสระช้อปปิ้งอย่างจุใจในย่านไชน่าทาวน์** ร้านค้ามากมายบนถนน SWANSTON และยังมีอาคารบ้านเก่าสร้างตั้งแต่สมัยศตวรรษที่ 19 ด้วยบรรยากาศแบบชาวจีนและชาวเอเชีย และห้างสรรพสินค้าชื่อดัง อาทิ ห้างเดวิด โจนส์ ห้างมายเออร์ ใน ย่านถนน SWANSTON STREET และ ELIZABETH STREET ที่เต็มไปด้วยร้านเสื้อผ้าแฟชั่นหลากหลายสำหรับบุรุษและสตรี

ค่ำ

รับประทานอาหารค่ำ ณ ภัตตาคารอาหารจีน
นำท่านเข้าสู่ที่พัก ณ IBIS STYLE VICTORIA HOTEL หรือเทียบเท่า



วันที่สาม

เมลเบิร์น – ดันดินองส์ – สถานีรถไฟจักรไอน้ำ – สวนสัตว์พื้นเมือง MARU KOALA & ANIMAL PARK – เกาะฟิลลิป – PHILLIPS ISLAND NATURK PARK

เช้า **รับประทานอาหารเช้า ณ ห้องอาหารของโรงแรม**

จากนั้นนำท่านเดินทางสู่ **ย่านดันดินองส์** ที่มีป่าต้นยูคาลิปตัสที่ยังอุดมสมบูรณ์ นำท่านเดินทางสู่ **สถานีรถไฟจักรไอน้ำโบราณ (PUFFING BILLY STEAM TRAIN)** ซึ่งแต่เดิมเคยใช้เป็นเส้นทางในการเดินทางระหว่างเมืองและขนส่งสินค้าเปิดให้บริการในปี ค.ศ.1900 เป็นรถไฟสายเก่าที่วิ่งระยะสั้น ๆ ปัจจุบันได้ถูกดัดแปลงนำมาใช้ในการท่องเที่ยวชมป่า นำท่านเปลี่ยนบรรยากาศนั่งรถไฟจักรไอน้ำโบราณ เพื่อชมทัศนียภาพอันสวยงามตามแนวเขาดลอดเส้นทางวิ่งของรถไฟ พร้อมชมทัศนียภาพตลอดทางที่เต็มไปด้วยหุบเขาและป่าสูงที่ยังมีความสมบูรณ์

เที่ยง **รับประทานอาหารกลางวัน ณ ภัตตาคารอาหารจีน**

บ่าย

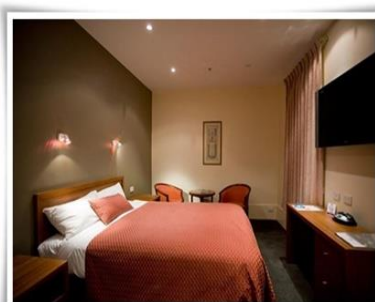
นำท่านเดินทางสู่ **สวนสัตว์พื้นเมือง MARU KOALA & ANIMAL PARK** ชมความน่ารักของเหล่าสัตว์พื้นเมืองนานาชนิด อาทิเช่น โคอาล่า, จิงโจ้, วอมแบท ฯลฯ เพลิดเพลินกับถ้ำรูปคู่กับโคอาล่าตัวน้อยอย่างใกล้ชิด สนุกสนานกับการให้อาหารจิงโจ้ด้วยตัวท่านเอง (ไม่รวมค่าถ้ำรูปคู่กับโคอาล่า) จากนั้นนำท่านเดินทางสู่เขตอนุรักษ์ธรรมชาติ **เกาะฟิลลิป** ซึ่งเป็นเกาะเล็ก ๆ ที่ทางการใช้เป็นถิ่นอนุรักษ์สัตว์พื้นเมือง ทั้งสัตว์น้ำและสัตว์ป่า ซึ่งยังมีความงดงามทางธรรมชาติที่สมบูรณ์ อีกทั้งยังมีหาดทรายและป่าพุ่มเล็กๆ ซึ่งเป็นที่อยู่ของเพนกวิน, แมวน้ำและนก นานาชนิด

ค่ำ **รับประทานอาหารค่ำ ณ ภัตตาคารอาหารพื้นเมือง เมนูกุ้งล็อบสเตอร์ครึ่งตัว**

นำท่านสู่ **PHILLIP ISLAND NATURE PARK** ชมความน่ารักของ ผึ้งเพนกวินขนาดเล็กที่สุดในโลกที่อยู่รวมกันเป็นกลุ่มใหญ่บนชายหาด SUMMERLAND BEACH ในบรรยากาศยามพระอาทิตย์อัสดง ท่านจะพบกับผึ้งเพนกวินที่พร้อมใจกันยกขบวนพาเหรดขึ้นจากทะเลเพื่อกลับคืนสู่รัง ซึ่งเพนกวินน้อยเหล่านี้จะออกไปหาอาหารแต่เช้าและจะกลับมาในตอนพระอาทิตย์ตก (**ห้ามถ่ายรูปเพนกวิน เพราะเป็นการรบกวนหรืออาจทำให้เพนกวินตกใจ**) จากนั้นนำท่านเดินทางสู่เมลเบิร์น



นำท่านเข้าสู่ที่พัก ณ **IBIS STYLE VICTORIA HOTEL** หรือเทียบเท่า



เช้า

รับประทานอาหารเช้า ณ ห้องอาหารของโรงแรม

อิสระเต็มวันทางไกด์จะแนะนำสถานที่หลักๆและการเดินทางเบื้องต้น โดยท่านสามารถเดินทางได้อย่างสะดวกโดยระบบขนส่งสาธารณะ ที่มีครอบคลุมอยู่ทั่วเมืองเมลเบิร์นทั้งรถไฟใต้ดิน รถเมล์ หรือ รถ TAXI โดยท่านอาจเดินทางสู่ สวนพิตชรอย เป็นสวนสาธารณะขนาดใหญ่ที่เต็มไปด้วยดอกไม้บานาพันธุ์ และยังมีกระท่อมกัปตันคุก ซึ่งเป็นนักสำรวจชาวอังกฤษ ผู้ค้นพบทวีปออสเตรเลียและซีกขั้วโลกใต้ กระท่อมนี้ได้ถูกย้ายมาเพื่อเป็นการเฉลิมฉลองนครเมลเบิร์นในวาระครบรอบ 100 ปี บ้านหลังนี้แต่เดิมนั้นอยู่ที่ประเทศอังกฤษ แต่ทางออสเตรเลียได้ขอซื้อมา เพื่อนำมาตั้งไว้ในสวนพิตชรอย ลักษณะตัวบ้านค่อนข้างที่จะเก่าแก่ตั้งแต่ปี ค.ศ.1755 โดยมีการรื้อบ้านเป็นส่วนตัว แล้วส่งลงเรือมาประกอบใหม่ ในปี ค.ศ.1934 ด้านในมีนิทรรศการเกี่ยวกับกัปตันคุก และตกแต่งให้เก่าตรงกับสมัยนั้น หรือเข้าชม ศูนย์ศิลปะเมลเบิร์น อาคารคอมเพล็กซ์ครบวงจรที่มีลักษณะเป็นอาคารโรงละครที่มีสัญลักษณ์อันโดดเด่นเป็นเสาสูง รูปทรงยอดแหลมคล้ายหอคอยไอเฟล ภายในพื้นที่คอมเพล็กซ์ประกอบด้วยโรงละครรัฐ (STATE THEATRE) พิพิธภัณฑ์ศิลปะการแสดง (PERFORMING ARTS MUSEUM) และหอศิลป์ของจอร์จ ออเดมส์ รวมถึงโรงละครขนาดเล็กจำนวนมากและพื้นที่จัดแสดงภาพศิลปะต่างๆ นอกจากนี้ยังเป็นสถานที่ตั้งของ HAMER HALL ซึ่งเป็นสถานที่จัดการแสดงของวงออร์เคสตรา MELBOURNE SYMPHONY ORCHESTRA หรืออิสระช้อปปิ้ง ตลาดควีนวิกตอเรีย (QUEEN VICTORIA MARKET) ตลาดเก่าแก่ที่ประกอบไปด้วยร้านค้าแผงลอยหลายร้อยแผงทั้งในที่ร่มและกลางแจ้ง ครอบคลุมหลายช่วงตึก ที่ประกอบไปด้วยสินค้าประเภทของกระจุกกระจิก, งานฝีมือ, วัตถุโบราณและสินค้าประเภทอื่นๆหรือขึ้นชมวิวแบบพาโนรามาจากชั้นบนสุดของ EUREKA TOWER อาคารคอนกรีตที่พิศมัยซึ่งมีความสูงมากที่สุดในเมืองเมลเบิร์น ซึ่งท่านสามารถขึ้นไปชมวิวนบนระเบียงลอยฟ้า (SKYDECK) ณ ชั้นที่ 88 ของอาคาร ซึ่งคุณสามารถเพลิดเพลินกับวิวของเมืองเมลเบิร์นแบบ 360 องศา หรือทำท่ายความกล้าของคุณกับ THE EDGE กิจกรรมสุดหวาดเสียวในห้องกระจกที่จัดทำเป็นพิเศษซึ่งสามารถเคลื่อนออกไปนอกตัวอาคารประมาณ 10 ฟุต เมื่อเข้าไปด้านในห้องจะถูกปิดสนิท มีลักษณะโปร่งใสให้ความรู้สึกเหมือนกำลังล่องลอยอยู่ในอากาศ และเมื่อมีการปล่อยห้องกระจกนี้ให้เคลื่อนตัวแบบอิสระไร้แรงโน้มถ่วงออกไปด้านนอก พร้อมเทคนิคเสียงประกอบเป็นเสียงกระจกกร้าวเหมือนกำลังจะแตกยิ่งเพิ่มความตื่นเต้นหวาดเสียวให้ผู้ที่อยู่ด้านในราวกับถูกปล่อยแขวนห้อยอยู่เหนือเมือง



****อิสระอาหารเที่ยงและอาหารเย็นเพื่อความสะดวกในการท่องเที่ยวและช้อปปิ้ง****

นำท่านเข้าสู่ที่พัก IBIS STYLE VICTORIA HOTEL หรือเทียบเท่า



วันที่ห้า เมลเบิร์น – สนามบินเมลเบิร์น – สิงคโปร์ – ดอนเมือง กรุงเทพฯ

- เช้า** **รับประทานอาหารเช้า ห้องอาหารของโรงแรม**
- 09.00 น. นำท่านเดินทางสู่ สนามบินทูลามาริน เพื่อตรวจเช็คอินเอกสารและเตรียมตัวเดินทางกลับ
- 12.15 น. ออกเดินทางกลับสู่ กรุงเทพฯ โดยสายการบินสก็๊ตแอร์ไลน์ เที่ยวบินที่ TZ025
(ไม่มีอาหารและเครื่องดื่มบริการบนเครื่อง) (ใช้เวลาเดินทางประมาณ 7 ชั่วโมง)
- 17.20 น. เดินทางถึง สนามบินสิงคโปร์ เพื่อรอเปลี่ยนเที่ยวบิน
- 22.00 น. ออกเดินทางกลับสู่ กรุงเทพฯ โดยสายการบินสก็๊ตแอร์ไลน์ เที่ยวบินที่ TZ292
(ไม่มีอาหารและเครื่องดื่มบริการบนเครื่อง) (ใช้เวลาเดินทางประมาณ 2 ชั่วโมง)
- 23.30 น. เดินทางถึงสนามบินดอนเมือง โดยสวัสดิภาพและความประทับใจ

***** โปรแกรมอาจมีการเปลี่ยนแปลงได้ตามความเหมาะสม *****

อัตราค่าบริการ

กำหนดการเดินทาง	ผู้ใหญ่ ห้องละ 2-3 ท่าน	1 เด็ก 2 ผู้ใหญ่ เด็กมีเตียง (เด็กอายุไม่เกิน 12 ปี)	1 เด็ก 2 ผู้ใหญ่ เด็กไม่มีเตียง (เด็กอายุไม่เกิน 12 ปี)	พักเดี่ยว เพิ่ม	ราคา ไม่รวม ตัว
13 – 17 เมษายน 2560	35,999	35,999	35,999	6,000	23,999
27 เมษายน – 01 พฤษภาคม 60	31,999	31,999	31,999	6,000	19,999
07 – 11 มิถุนายน 2560	29,999	29,999	29,999	6,000	17,999

****ค่าบริการข้างต้น ยังไม่รวมค่าทิปคนขับรถ หัวหน้าทัวร์ และมัดคฤทศก์ท้องถิ่น****

****ราคานี้ไม่รวมค่าวีซ่าออสเตรเลีย****

**** ราคาเด็กอายุไม่ถึง 2 ขวบ 10,000 บาท****

การเดินทางในแต่ละครั้งจะต้องมีผู้โดยสารจำนวน 20 ท่านขึ้นไป ถ้าผู้โดยสารไม่ครบจำนวนดังกล่าว บริษัทฯ ขอสงวนสิทธิ์ในการเลื่อนการเดินทาง หรือเปลี่ยนแปลงราคา

อัตราค่าบริการนี้รวม

- ✓ ค่าตัวเครื่องบินไป-กลับ พร้อมคณะ
- ✓ ค่าภาษีสนามบินทุกแห่งที่มี
- ✓ ค่าน้ำหนักกระเป๋าสัมภาระท่านละไม่เกิน 24 กก.
- ✓ ค่ารถรับ-ส่ง และนำเที่ยวตามรายการ

- ✓ ค่าที่พักตามที่ระบุในรายการ พักห้องละ 2 ท่าน
- ✓ ค่าเข้าชมสถานที่ต่างๆ ตามรายการ
- ✓ ค่าอาหารตามมื้อที่ระบุในรายการ
- ✓ ค่าจ้างมัคคุเทศก์คอยบริการตลอดการเดินทาง
- ✓ ค่าประกันอุบัติเหตุระหว่างเดินทาง วงเงินท่านละ 2,000,000 บาท (เงื่อนไขตามกรมธรรม์)

อัตราค่าบริการนี้ไม่รวม

- ✗ ค่าใช้จ่ายส่วนตัวนอกเหนือจากรายการที่ระบุ เช่น ค่าทำหนังสือเดินทาง ค่าโทรศัพท์ ค่าโทรศัพท์ทางไกล ค่าอินเทอร์เน็ต ค่าซักรีด มินิบาร์ในห้อง รวมถึงค่าอาหารและเครื่องดื่มที่สั่งเพิ่มนอกเหนือรายการ (กรุณาสอบถามจากหัวหน้าทัวร์ก่อนการใช้บริการ)
- ✗ **ค่าทิปพนักงานขับรถและหัวหน้าทัวร์ 1,500 บาท / ทริป**
- ✗ ค่าภาษีมูลค่าเพิ่ม 7% และภาษีหัก ณ ที่จ่าย 3%
- ✗ ค่าธรรมเนียม+ค่าบริการยื่นวีซ่าเชงเก้น(กรณีให้ยื่นวีซ่าให้ ค่าธรรมเนียม+บริการ 5,000บาท)

เงื่อนไขการชำระค่าบริการ

- **กรุณามัดจำ 20,000 บาท / ท่าน** หลังจากการจองภายใน 3 วัน โดยโอนเงินเข้าบัญชี

ธนาคาร	ไทยพาณิชย์ (สาขา หนึ่งพัน)
ชื่อบัญชี	บริษัท แกรนด์ ฮอติเคย์ จำกัด
เลขที่บัญชี	175-231417-5 (ออมทรัพย์)
- **แฟกซ์สลิปโอนเงินมาที่บริษัทฯ แฟกซ์ 02-3619689 พร้อมส่งสำเนาหนังสือเดินทาง ที่มีอายุการใช้งานเหลือไม่ต่ำกว่า 6 เดือน**
- นักท่องเที่ยวหรือเอเจนซี่ที่ต้องชำระค่าบริการส่วนที่เหลือทั้งหมดก่อนวันเดินทางอย่างน้อย 21 วัน กรณีนักท่องเที่ยวหรือเอเจนซี่ไม่ชำระเงิน หรือชำระเงินไม่ครบภายในกำหนด รวมถึงกรณีเช็คของท่านถูกปฏิเสธการจ่ายเงินไม่ว่ากรณีใดๆ ให้ถือว่านักท่องเที่ยวสละสิทธิการเดินทางในทัวร์นั้นๆ
- การติดต่อใดๆ กับทางบริษัทเช่น แฟกซ์ อีเมลล์ หรือจดหมายฯ ต้องทำในวันเวลาทำการของทางบริษัท ดังนี้ วันจันทร์ ถึงศุกร์ เวลา 9.00 น. – 18.00 น. และวันเสาร์ เวลา 9.00 น. – 14.00 น. นอกจากวันเวลาดังกล่าวและวันหยุดนักขัตฤกษ์ที่รัฐบาลประกาศในปีนั้นๆถือว่าเป็นวันหยุดทำการของทางบริษัท

เงื่อนไขการยกเลิกการเดินทาง

- กรณีที่นักท่องเที่ยวหรือเอเจนซี่ที่ต้องการขอยกเลิกการเดินทาง หรือเลื่อนการเดินทาง นักท่องเที่ยวหรือเอเจนซี่(ผู้มีชื่อในเอกสารการจอง) จะต้องแฟกซ์ อีเมลล์ หรือเดินทางมาเซ็นเอกสารการยกเลิกที่บริษัทอย่างใดอย่างหนึ่งเพื่อแจ้งยกเลิกการจองกับทางบริษัทเป็นลายลักษณ์อักษร ทางบริษัทไม่รับยกเลิกการจองผ่านทางโทรศัพท์ไม่ว่ากรณีใดๆ
- กรณีนักท่องเที่ยวหรือเอเจนซี่ที่ต้องการขอรับเงินค่าบริการคืน นักท่องเที่ยวหรือเอเจนซี่ (ผู้มีชื่อในเอกสารการจอง) จะต้องแฟกซ์ อีเมลล์ หรือเดินทางมาเซ็นเอกสารการขอรับเงินคืนที่บริษัทอย่างใดอย่างหนึ่งเพื่อทำเรื่องขอรับเงินค่าบริการคืน โดยแนบหนังสือมอบอำนาจพร้อมหลักฐานประกอบการมอบอำนาจ หลักฐานการชำระเงินค่าบริการต่างๆ และหน้าสมุดบัญชีธนาคารที่ต้องการให้นำเงินเข้าให้ครบถ้วน โดยมีเงื่อนไขการคืนเงินค่าบริการดังนี้

- ยกเลิกก่อนวันเดินทางไม่น้อยกว่า 45 วัน คืนเงินค่าบริการร้อยละ 100 ของค่าบริการที่ชำระแล้ว
 - ยกเลิกก่อนวันเดินทางไม่น้อยกว่า 30 วัน คืนเงินค่าบริการร้อยละ 50 ของค่าบริการที่ชำระแล้ว
 - ยกเลิกก่อนวันเดินทางน้อยกว่า 30 วัน ไม่คืนเงินค่าบริการที่ชำระแล้วทั้งหมด
- ทั้งนี้ ทางบริษัทจะหักค่าใช้จ่ายที่ได้จ่ายจริงจากค่าบริการที่ชำระแล้วเนื่องในการเตรียมการจัดการนำเที่ยวให้แก่
นักท่องเที่ยว เช่น การสำรองที่นั่งตัวเครื่องบิน การจองที่พัก ฯลฯ
- การเดินทางที่ต้องการันตีมัดจำหรือซื้อขาดแบบมีเงื่อนไข หรือเที่ยวบินเหมาลำ CHARTER FLIGHT หรือ EXTRA FLIGHT กับสายการบิน หรือผ่านตัวแทนในประเทศหรือต่างประเทศ จะไม่มีการคืนเงินมัดจำหรือค่าบริการทั้งหมด
 - การติดต่อใดๆ กับทางบริษัทเช่น แฟกซ์ อีเมลล์ หรือจดหมายฯ ต้องทำในวันเวลาทำการของทางบริษัท ดังนี้ วันจันทร์ ถึงศุกร์ เวลา 9.00 น. – 18.00 น. และวันเสาร์ เวลา 9.00 น. – 14.00 น. นอกจากวันเวลาดังกล่าวและวันหยุดนักขัตฤกษ์ที่รัฐบาลประกาศในปีนั้นๆถือว่าเป็นวันหยุดทำการของทางบริษัท
 - ทางบริษัทขอสงวนสิทธิ์ในการยกเลิกการเดินทางกรณีมีนักท่องเที่ยวเดินทางไม่ถึง 15 คน

เงื่อนไขและข้อกำหนดอื่นๆ

- ทัวร์นี้สำหรับผู้มีวัตถุประสงค์เพื่อการท่องเที่ยวเท่านั้น
- ทัวร์นี้เป็นทัวร์แบบเหมา หากท่านไม่ได้ร่วมเดินทางหรือใช้บริการตามที่ระบุไว้ในรายการไม่ว่าบางส่วนหรือทั้งหมด หรือถูกปฏิเสธการเข้า-ออกเมืองด้วยเหตุผลใดๆ ทางบริษัทจะไม่คืนเงินค่าบริการ ไม่ว่าบางส่วนหรือทั้งหมดให้แก่ท่าน
- ทางบริษัทขอสงวนสิทธิ์ในการยกเลิกการเดินทางในกรณีที่นักท่องเที่ยวร่วมเดินทางน้อยกว่า 15 ท่าน โดยจะแจ้งให้กับนักท่องเที่ยวหรือเอเจนซี่ทราบล่วงหน้าอย่างน้อย 7 วันก่อนการเดินทางสำหรับประเทศที่ไม่มีวีซ่า และอย่างน้อย 10 วันก่อนการเดินทางสำหรับประเทศที่มีวีซ่า แต่หากทางนักท่องเที่ยวทุกท่านยินดีที่จะชำระค่าบริการเพิ่มจากการที่มีนักท่องเที่ยวร่วมเดินทางน้อยกว่าที่ทางบริษัทกำหนดเพื่อให้คณะเดินทางได้ ทางเรายินดีที่จะให้บริการต่อไป
- ทางบริษัทขอสงวนสิทธิ์ไม่รับผิดชอบค่าเสียหายจากความผิดพลาดในการสะกดชื่อ นามสกุล คำนำหน้าชื่อ เลขที่หนังสือเดินทาง และอื่นๆ เพื่อใช้ในการจองตัวเครื่องบิน ในกรณีที่นักท่องเที่ยวหรือเอเจนซี่มิได้ส่งหน้าหนังสือเดินทางให้กับทางบริษัทพร้อมการชำระเงินมัดจำ
- ทางบริษัทขอสงวนสิทธิ์ในการเปลี่ยนแปลงรายการการเดินทางตามความเหมาะสม เพื่อให้สอดคล้องกับสถานการณ์ภูมิอากาศ และเวลา ณ วันที่เดินทางจริงของประเทศที่เดินทาง ทั้งนี้ บริษัทจะคำนึงถึงความปลอดภัยของนักท่องเที่ยวส่วนใหญ่เป็นสำคัญ
- ทางบริษัทขอสงวนสิทธิ์ไม่รับผิดชอบใดๆ ต่อความเสียหายหรือค่าใช้จ่ายใดๆ ที่เพิ่มขึ้นของนักท่องเที่ยวที่มีได้เกิดจากความผิดของทางบริษัท เช่น ภัยธรรมชาติ การจลาจล การนัดหยุดงาน การปฏิวัติ อุบัติเหตุ ความเจ็บป่วย ความสูญหายหรือเสียหายของสัมภาระ ความล่าช้า เปลี่ยนแปลง หรือการบริการของสายการบิน เหตุสุดวิสัยอื่น เป็นต้น
- อัตราค่าบริการนี้คำนวณจากอัตราแลกเปลี่ยนเงินตราต่างประเทศ ณ วันที่ทางบริษัทเสนอราคา ดังนั้น ทางบริษัทขอสงวนสิทธิ์ในการปรับราคาค่าบริการเพิ่มขึ้น ในกรณีที่มีการเปลี่ยนแปลงอัตราแลกเปลี่ยนเงินตราต่างประเทศ ค่าตัวเครื่องบิน ค่าภาษีเชื้อเพลิง ค่าประกันภัยสายการบิน การเปลี่ยนแปลงเที่ยวบิน ฯลฯ
- มัคคุเทศก์ พนักงาน หรือตัวแทนของทางบริษัท ไม่มีอำนาจในการให้คำสัญญาใดๆ แทนบริษัท เว้นแต่มีเอกสารลงนามโดยผู้มีอำนาจของบริษัทกำกับเท่านั้น

ข้อแนะนำก่อนการเดินทาง

- กรรณยาแยกของเหลว เจล สเปรย์ ที่จะนำติดตัวขึ้นเครื่องบิน ต้องมีขนาดบรรจุภัณฑ์ไม่เกิน 100 มิลลิลิตรต่อชิ้น และรวมกันทุกชิ้นไม่เกิน 1,000 มิลลิลิตร โดยแยกใส่ถุงพลาสติกใสซึ่งมีซิปล็อคปิดสนิท และสามารถนำออกมาให้เจ้าหน้าที่ตรวจได้อย่างสะดวก ณ จุดเอ็กซ์เรย์ อนุญาตให้ถือได้ท่านละ 1 ใบเท่านั้น ถ้าสิ่งของดังกล่าวมีขนาดบรรจุภัณฑ์มากกว่าที่กำหนดจะต้องใส่กระเป๋าใบใหญ่และฝากเจ้าหน้าที่โหลดใต้ท้องเครื่องบินเท่านั้น
- สิ่งของที่มีลักษณะคล้ายกับอาวุธ เช่น กรรไกรตัดเล็บ มีดพก แหนบ อุปกรณ์กีฬาฯ จะต้องใส่กระเป๋าใบใหญ่และฝากเจ้าหน้าที่โหลดใต้ท้องเครื่องบินเท่านั้น

ข้อมูลเพิ่มเติมเรื่องโรงแรมที่พัก

- เนื่องจากการวางแผนห้องพักของแต่ละโรงแรมแตกต่างกัน จึงอาจทำให้ห้องพักแบบห้องเดี่ยว(SINGLE) ,ห้องคู่(TWIN/DOUBLE) และห้องพักแบบ 3 ท่าน/3 เตียง (TRIPLE ROOM) ห้องพักต่างประเภทอาจจะไม่ติดกัน หรือ อยู่คนละชั้นกัน และบางโรงแรมอาจจะไม่มีห้องพักแบบ 3 ท่าน ซึ่งถ้าเข้าพัก 3 ท่าน อาจจะได้เป็น 1 เตียงใหญ่กับ 1 เตียงพับเสริม หรือ อาจมีความจำเป็นต้องแยกห้องพักเนื่องจากโรงแรมนั้นไม่สามารถจัดหาได้ ทางบริษัทขอสงวนสิทธิ์ในการเรียกเก็บเงินเพิ่มเติมในกรณีที่มีอาการแยกห้องพัก
- โรงแรมในออสเตรเลียส่วนใหญ่อาจจะไม่มีเครื่องปรับอากาศเนื่องจากอยู่ในแถบที่มีอุณหภูมิต่ำ
- กรณีที่มีงานจัดประชุมนานาชาติ (TRADE FAIR) เป็นผลให้ค่าโรงแรมสูงขึ้นมากและห้องพักในเมืองเต็ม บริษัทขอสงวนสิทธิ์ในการปรับเปลี่ยนหรือย้ายเมืองเพื่อให้เกิดความเหมาะสม
- โรงแรมในออสเตรเลียที่มีลักษณะเป็น TRADITIONAL BUILDING ห้องที่เป็นห้องเดี่ยวอาจเป็นห้องที่มีขนาดกะทัดรัด และไม่มีอ่างอาบน้ำ ซึ่งขึ้นอยู่กับการออกแบบของแต่ละโรงแรมนั้นๆ และห้องแต่ละห้องอาจมีลักษณะแตกต่างกัน

เอกสารในการขอวีซ่าออสเตรเลีย (UPDATE 03-MAY-2016)

ตั้งแต่วันที่ 3 พฤษภาคม 2559 เป็นต้นไป จะเริ่มการเก็บข้อมูลด้านไบโอเมตริกซ์ จากผู้สมัครทุกท่าน ที่สมัครขอวีซ่าเพื่อเดินทางไป ประเทศออสเตรเลีย ดังนั้นผู้ยื่นขอวีซ่าทุกท่าน จะต้องมาติดต่อ ที่ศูนย์ยื่นวีซ่าออสเตรเลีย ด้วยตนเอง เพื่อสแกนลายนิ้วมือ

- 1) หนังสือเดินทาง มีอายุไม่ต่ำกว่า 6 เดือน (นับวันเดินทาง) **และถ่ายสำเนาหน้าที่มีการเดินทางเข้า-ออก หรือมีวีซ่าติดมาทั้งหมด (สำคัญมาก)**
***** การยื่นวีซ่าออสเตรเลียไม่จำเป็นต้องนำพาสปอร์ตเข้าสถานทูต สามารถใช้เรคคอร์ดการเดินทาง (ถ้ามี) หรือสำเนาหน้าพาสปอร์ต ยื่นได้ แต่หากให้ทางบริษัทฯ มา จะดีกว่าเนื่องจากทางบริษัทฯ จะนำพาสปอร์ตไปรูดเล่มที่ VFS แล้วนำกลับมาพักไว้ที่บริษัทฯ ทางลูกค้าจะรับคืนอีกที่สนามบิน ณ วันเดินทาง *****
- 2) รูปถ่ายสี จำนวน 2 รูป (ขนาด 1 นิ้วครึ่ง หรือ 2 นิ้ว)
- 3) สำเนาทะเบียนบ้าน, สำเนาบัตรประจำตัวประชาชน
- 4) สำเนาใบเปลี่ยนชื่อ-นามสกุล (ถ้ามี), สำเนาทะเบียนสมรส (ถ้ามี)
- 5) หนังสือรับรองการทำงานของบริษัทที่ทำงานอยู่ (ภาษาอังกฤษ หรือ ภาษาไทย ใช้ได้ทั้งคู่) หรือสำเนาทะเบียนการค้าถ้าเป็นเจ้าของกิจการ

- 6) ข้าราชการจะต้องมีหนังสือรับรองการทำงาน (ภาษาอังกฤษ หรือ ภาษาไทย ใช้ได้ทั้งคู่)
- 7) ข้าราชการเกษียณอายุ ขอสำเนาบัตรข้าราชการเกษียณ
- 8) หลักฐานการเงิน โดยใช้สมุดบัญชีเงินฝากประเภทออมทรัพย์ หรือ ฝากประจำตัวจริง (จะได้คืนเพื่อได้รับพิจารณาไว้แล้ว) หรือ STATEMENT ย้อนหลัง 6 เดือน ออกจากธนาคารเท่านั้น **หมายเหตุ สถานทูตออสเตรเลียไม่รับ BANK GUARANTEE ในการยื่นวีซ่า**
- 9) เด็กขอหนังสือรับรองจากโรงเรียน (ตัวจริง) หรือสมุดรายงานประจำตัวนักเรียน หรือกรณีปิดเทอมใช้บัตรนักเรียน
- 10) ขอสำเนาสูติบัตร เด็กอายุต่ำกว่า 16 ปี
- 11) เด็กอายุต่ำกว่า 16 ปี หากไม่ได้เดินทางกับบิดา หรือ มารดา
จะต้องมีหนังสือยินยอมจากบิดาหรือมารดาผู้ที่ไม่ได้เดินทางไปด้วย โดยให้ทางอำเภอออกให้อนุญาตออกนอกประเทศ หรือ กรอกฟอร์ม 1229หรือ ทั้งบิดาและมารดา ไม่ได้เดินทางพร้อมกับเด็กทั้งคู่ ทางผู้ปกครองทั้ง 2 ต้องไปขอโดยให้ทางอำเภอออกให้ อนุญาตเดินทางออกนอกประเทศกับใคร หรือ กรอกฟอร์ม 1229 และ ต้องไปโชว์ตัวที่ตัวแทนยื่นวีซ่า VFS ทั้งคู่พร้อมกับบุตร
หากเดินทางกับบิดาและมารดาพร้อมกันไม่ต้องใช้หนังสือยินยอม
- 12) **บริษัทขอสงวนสิทธิ์ไม่รับลูกค้าที่มีอายุเกินกว่า 75 ปี** (ยกเว้นกรณีที่สูงอายุ 75 ปีขึ้นไปยืนยันที่จะเดินทางจริง บริษัทจะดำเนินการให้และแนะนำให้ยื่นวีซ่าก่อนวันเดินทางมากกว่า 45 วัน และต้องจ่ายค่าทัวร์ทั้งหมดก่อนเดินทาง 15 วัน ในกรณีที่วีซ่าไม่ผ่านหรือออกไม่ทันตามกำหนดวันเดินทางมีผลทำให้เดินทางไม่ได้บริษัทจะไม่รับผิดชอบไม่ว่ากรณีใด ๆ ทั้งสิ้น และ จะไม่รับผิดชอบกรณีเพื่อนร่วมเดินทางที่ผ่านแล้วจะยกเลิกเดินทางเนื่องจากมีบางท่านในคณะไม่ผ่าน บริษัทขอสงวนสิทธิ์ในการคืนเงินค่าทัวร์ทั้งหมดรวมถึงญาติหรือผู้ติดตามที่ผลวีซ่าออกแล้วแต่ยกเลิกเพราะกรณีนี้)
กรณีที่ยืนยันจะยื่นวีซ่า เนื่องจากต้องใช้ระยะเวลาในการยื่นวีซ่าเป็นเวลานาน และมีค่าใช้จ่ายเพิ่มในการทำประกันสุขภาพซึ่งลูกค้าจะต้องจ่ายเองพร้อมกับตอนยื่นวีซ่า (ราคาขึ้นอยู่กับบริษัทฯ ประกันนั้นๆ หรือ ลูกค้าสามารถทำเองได้) หลังจากยื่นแล้ว รออีกประมาณ 7-10 วัน ทางสถานทูตจะส่งใบฟอร์ม (HEALTH FORM) เพื่อไปตรวจสุขภาพโรงพยาบาลตามที่สถานทูตกำหนด หลังจากนั้นรอผลวีซ่าอีกที นอกจากนี้วีซ่าขึ้นอยู่กับผลของสุขภาพของผู้สูงอายุเองและทางสถานทูตพิจารณาเป็นรายบุคคล ส่วนวันรับวีซ่าไม่สามารถระบุได้ กรุณาใส่หมายเลขโทรศัพท์มือถือ เบอร์โทรศัพท์บ้าน และอีเมล (สำคัญมาก) ที่สามารถติดต่อได้ ลงในสำเนาบัตรประชาชนและ สำเนาทะเบียนบ้าน เพื่อกรอกฟอร์มในการยื่นวีซ่า
- 13) ระยะเวลาในการยื่นวีซ่าประมาณ 10-15 วันหนังสือเดินทาง(PASSPORT) หากมีบางท่านได้ยื่นเล่มเข้า VFS แล้ว นำเข้าสถานทูตแล้วไม่สามารถดึงออกมาจากสถานทูตได้จนกว่าจะถึงวันกำหนดรับเล่ม **หากมีการใช้เล่มเดินทางไปประเทศอื่นก่อน จะต้องแจ้งให้เราทราบก่อนยื่นวีซ่า** หากท่านไม่แจ้งให้ทราบ บริษัทจะไม่รับผิดชอบใด ๆ ทั้งสิ้น --

เงื่อนไขสำคัญของการพิจารณาวีซ่า

การพิจารณาอนุมัติวีซ่านั้นขึ้นอยู่กับดุลยพินิจของทางสถานทูตทางบริษัทฯ เป็นแค่ตัวแทนยื่นวีซ่าไม่สามารถแทรกแซงการพิจารณาของสถานทูตได้ซึ่งทางสถานทูตจะรับพิจารณาเฉพาะท่านที่มีเอกสารพร้อมและมีความประสงค์ที่จะเดินทางไปท่องเที่ยวยังประเทศออสเตรเลียตามเอกสารที่ระบุเท่านั้น

กรณีถูกปฏิเสธวีซ่า

- หากท่านถูกปฏิเสธการออกวีซ่า ทางบริษัทฯ ขอสงวนสิทธิ์ในการคืนเงินค่าทัวร์ทั้งหมด หรือ **หากต้องการยื่นคำร้องขอวีซ่าใหม่ก็ต้องชำระค่าธรรมเนียมใหม่ พร้อมเตรียมเอกสารชุดใหม่ทุกครั้ง**
- หากทางสถานทูตพิจารณาผลวีซ่าล่าช้าไม่ทันกำหนดวันเดินทาง สถานทูตไม่คืนค่าธรรมเนียมที่ได้ชำระไปแล้ว และทางบริษัทฯ ขอสงวนสิทธิ์ในการคืนเงินค่าทัวร์ทั้งหมด
- หากทางสถานทูตแจ้งว่าเหตุผลในการปฏิเสธการออกวีซ่าอันเนื่องมาจากการใช้หลักฐานปลอมบิดเบือนข้อเท็จจริงหรือผิดวัตถุประสงค์ประสงค์ในการยื่นขอวีซ่าท่องเที่ยว ทางบริษัทฯ ขอสงวนสิทธิ์ในการคืนเงินค่าทัวร์ทั้งหมด
- กรณีที่ท่านยกเลิกการเดินทางภายหลังจากได้วีซ่าแล้ว ทางบริษัทฯ ขอสงวนสิทธิ์ในการแจ้งสถานทูตยกเลิกวีซ่าของท่าน ขึ้นอยู่กับทางบริษัทฯ จะพิจารณา และขอสงวนสิทธิ์ในการคืนเงินค่าทัวร์ทั้งหมด

แผนที่การเดินทางเพื่อการยื่นคำร้องขอวีซ่า

สถานที่ยื่นคำร้องวีซ่า : ศูนย์ยื่นคำร้องขอวีซ่า (VFS) ของ ออสเตรเลีย ประจำประเทศไทย

การเดินทาง : อาคารเดอะเทรนต์ ออฟฟิศ ชั้น 28 ซ.สุขุมวิท 13

ใบกรอกข้อมูลคำร้องขอวีซ่าประเทศออสเตรเลีย

!!! ผู้สมัครทุกท่านกรุณากรอกข้อมูลทุกข้อโดยละเอียด !!!

1. ชื่อ-นามสกุลปัจจุบัน.....
2. ชื่อ- นามสกุลตอนเกิด(หากเคยเปลี่ยน).....
3. วัน-เดือน-ปีเกิด.....
4. สถานที่เกิด(จังหวัด).....ประเทศ.....
5. สัญชาติปัจจุบัน.....สัญชาติโดยกำเนิด(หากต่างปัจจุบัน).....
6. เพศ ชาย หญิง
7. สถานภาพสมรส โสด สมรส หย่า หม้าย แยกกันอยู่
8. หมายเลขบัตรประชาชน.....
9. ประเภทของพาสปอร์ต
 พาสปอร์ตธรรมดา พาสปอร์ตราชการ พาสปอร์ตอื่นๆ ระบุ.....
10. หมายเลขพาสปอร์ต.....
ว ั น ที่ อ อ ก วัน ห ม ด อ ยู่ ส ถ า น ที่ อ อ ก
.....
11. ที่อยู่ปัจจุบัน(ติดต่อได้สะดวก).....

รหัสไปรษณีย์.....

12. เบอร์โทรศัพท์มือถือ อีเมล ี

13. อาชีพปัจจุบัน (การทำงาน/การเรียน) ภูมิลำเนาอาชีพ, ตำแหน่ง หรือระดับชั้นการศึกษา

14. ชื่อสถานที่ทำงานปัจจุบัน / สถานศึกษา ชื่อที่อยู่.....

.....รหัสไปรษณีย์.....

เบอร์โทร.....เบอร์แฟกซ์.....

15. วิชชาเชิงแก่นที่เคยได้รับในระยะเวลา 3 ปีที่ผ่านมา

ไม่เคย

เคยได้รับ ประเทศ.....ใช้ได้ตั้งแต่วันที่.....ถึงวันที่.....

16. ท่านเคยถูกปฏิเสธวิชาหรือไม่

ไม่เคย เคย (เหตุผลในการปฏิเสธ).....

17. ความรับผิดชอบค่าใช้จ่ายในการดำรงชีพระหว่างการเดินทางและพำนักของผู้สมัคร

ตัวผู้สมัครเอง

มีผู้อื่นออกค่าใช้จ่ายให้ ระบุ.....

18. ชื่อบุคคลที่เดินทางร่วมกับท่าน.....ความสัมพันธ์.....

การพิจารณาอนุมัติวีซ่าเป็นดุลพินิจของทางสถานทูตฯเท่านั้น ทางบริษัทเป็นเพียงตัวกลางใน
การอำนวยความสะดวกและบริการด้านเอกสารให้แก่ผู้เดินทางเท่านั้น