

LICENSE NO. 11/4334

GrandHoliday

www.grandholiday.co.th



บริษัท แกรนด์ โฮลiday จำกัด

ศุภาสัย ปาร์ค ศรีนครินทร์

688/9 ก.ศรีนครินทร์ แขวงหนองบอน เขตประเวศ กรุงเทพฯ 10250

เบอร์โทร: 02-361-9688 เบอร์แฟกซ์: 02-361-9600

ENJOY AUSTRALIA 6 DAYS



เดินทางโดยสายการบินสายการบินไทยสู่เมืองซิดนีย์ 

ล่องเรือสำราญชมอ่าวซิดนีย์ ชมโรงละครโอเปร่าเฮาส์ สิ่งก่อสร้างอันโด่งดังของโลก

ชมการสาธิตการตัดขนแกะ

เที่ยวตำนานแห่งอุทยานแห่งชาติ บลูเมาท์เท่นส์ อันเป็นมรดกโลก

ชิมไวน์ออสเตรเลียเลิศรส พร้อมอาหารค่ำ

กำหนดการเดินทาง : เมษายน 2559

วันแรก

กรุงเทพฯ – บริสเบน

- 20.00 น. คณะเดินทางพร้อมกันที่ ท่าอากาศยานสุวรรณภูมิ ชั้น 4 ประตูทางเข้าหมายเลข 2 แถว D เกาน์เตอร์สายการบินไทย (TG) เจ้าหน้าที่คอยต้อนรับและบริการเอกสารการเดินทาง
- 23.59 น. เหมิรฟ้าสู่ บริสเบน ประเทศออสเตรเลีย โดยเที่ยวบินที่ TG 473

วันที่สอง

บริสเบน – ชมเมือง – ทังกาลูมา

- 11.50 น. ถึงสนามบินเมืองบริสเบน เมืองเอกแห่งรัฐควีนส์แลนด์ หลังจากผ่านขั้นตอนการตรวจคนเข้าเมืองแล้ว เดินทางเข้าสู่ตัวเมืองบริสเบน

เที่ยง

รับประทานอาหารกลางวัน อาหารจีน ณ ภัตตาคาร

นำท่านชม นครบริสเบน เมืองใหญ่อันดับสามของประเทศ ตั้งอยู่บนฝั่งแม่น้ำบริสเบนที่สวยงามราวกับภาพวาด และเป็นเมืองใหญ่ที่สุดของ รัฐควีนส์แลนด์ที่เจริญเติบโตจากอุตสาหกรรมการท่องเที่ยว จนได้รับสมญานามว่า “รัฐแห่งการพักผ่อน” จากนั้นชม **เซาท์แบงค์ ปาร์คแลนด์** สวนสาธารณะริมฝั่งแม่น้ำบริสเบน ที่กว้างใหญ่ เต็มไปด้วยพืชพันธุ์เขตร้อนอันอุดมสมบูรณ์ ผ่านชม **ซิติ ฮอลล์** ให้ท่านได้ชมสถาปัตยกรรมที่งดงาม ผ่านย่านกลางเมืองที่เป็นแหล่งร้านค้าที่เรียกว่า **ย่านควีนส์สตรีท มอลล์** ให้ท่านได้อิสระเลือกซื้อปิ้งกับสินค้าหลากหลายกันได้ตามอัธยาศัย นำท่านเดินทางสู่ ท่าเรือแล้ว โดยสารเรือเฟอร์รี่สู่ **เกาะมอร์ตัน ทังกาลูมา รีสอร์ท** (ก่อนขึ้นเรือกรุณาแยกชุดเล่นน้ำหรือกางเกงขาสั้นใส่กระเป๋าใบเล็กหิ้วขึ้นบนเรือหากท่านต้องการป้อนอาหารโลมา ส่วนกระเป๋าใบใหญ่เจ้าหน้าที่จะจัดส่งไปที่ห้องพัก) ระหว่างเดินทางให้ท่านพักผ่อนอิริยาบถชมวิวทิวทัศน์จากบนเรือ ใช้เวลาโดยสารประมาณ 75 นาทีในการเดินทาง เดินทางถึง ทังกาลูมา ไวลด์คอลลิน รีสอร์ท ตั้งอยู่ในเกาะมอร์ตันที่สร้างได้กลมกลืนกับธรรมชาติได้อย่างสวยงามและเป็นรีสอร์ทแห่งเดียวบนเกาะนี้ที่มีกิจกรรมหลายอย่างทั้งทางน้ำและทางบก ท่านจะได้ใกล้ชิดกับธรรมชาติพร้อมสัมผัสประสบการณ์การป้อนอาหารให้กับปลาโลมาจุมูกวอดที่อยู่ตามธรรมชาติด้วยมือท่านเอง



ค่ำ

รับประทานอาหารค่ำ แบบบุฟเฟต์ ณ ห้องอาหาร

นำท่านเดินทางเข้าสู่ที่พัก ณ **TANGALOOMA RESORT** หรือเทียบเท่า



วันที่สาม ทังกาลูมา รีสอร์ท – บริสเบน - โกลด์โคสต์

เช้า **รับประทานอาหารเช้า ณ ห้องอาหารโรงแรม**

ต้อนรับเช้าวันใหม่อันสดใส โดยให้ท่านได้ อีสาระทำกิจกรรมบนเกาะนี้ได้มากมาย ไม่ว่าจะเป็นการเล่นน้ำ เล่นเทนนิส วอลเลย์บอลชายหาด ชมการให้อาหารนกฟิลีแกน ตื่นตาไปกับบรรดานกฟิลีแกนที่จะบินโฉบมารับอาหารที่ทำเรือซึ่งท่านสามารถสัมผัสประสบการณ์อันแปลกใหม่ **หรือจะซื้อทัวร์นอก** **รายการที่ต้องติดต่อหัวหน้าทัวร์ในการจองล่วงหน้าคือ ATV QUAD BIKE TOURS, WHALE WATCHING, HELICOPTER JOY FLIGHT, MARINE DISCOVERY CRUISE**

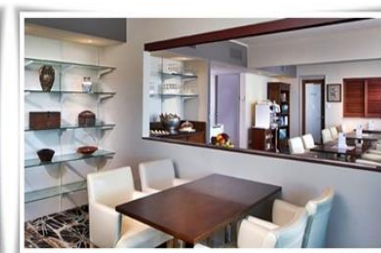
เที่ยง **รับประทานอาหารกลางวัน แบบบุฟเฟต์ ณ ห้องอาหาร**

จากนั้นนำท่านสนุกสนานกับการ **นั่งรถ 4WD** (รถ 4WD มีหลายขนาดที่สามารถจูนนักท่องเที่ยวได้เริ่มจาก 6 ท่าน ไปจนถึง 22 คนต่อคันและอาจจะนั่งร่วมกับทัวร์อื่น ๆ เวลาอาจมีการเปลี่ยนแปลงในแต่ละวัน) ผ่านป่าและพุ่มไม้สู่เนินทรายอันกว้างใหญ่ที่จะให้ท่านได้ตะลุยเนินทรายที่ **SAND DUNES** ให้ท่านได้ลองเล่นกระดานทรายจากยอดเนินทรายสูงชันสู่ด้านล่างอย่างตื่นเต้นเร้าใจ จนได้เวลาทางโดยเรือเฟอร์รี่จากเกาะมอร์ดัน ใช้เวลาในการนั่งเรือ 75 นาทีไปยัง **ท่าเรือเมืองบริสเบน** นำท่านเดินทางต่อไปยัง **เมืองโกลด์โคสต์** เมืองตากอากาศชายทะเลที่เป็นที่นิยมมากที่สุดในรัฐควีนส์แลนด์ที่มีหาดทรายสีทองทอดยาว 70 กิโลเมตร จึงเป็นเมืองที่ชาวออสเตรเลียมาอาบแดดและเล่นกระดานโต้คลื่นเป็นจำนวนมาก นอกจากนี้ โกลด์โคสต์ยังเป็นที่ชื่นชอบของนักช้อปปิ้งเพราะร้านค้าเปิดให้บริการจนถึง 4 ทุ่มทุกวัน



ค่ำ **รับประทานอาหารค่ำอาหารจีน ณ ภัตตาคาร**

นำท่านเดินทางเข้าสู่ที่พัก ณ GOLD COAST WATERMARK HOTEL หรือเทียบเท่า



วันที่สี่ โกลด์โคสต์ – MOVIE WORLD – ซิดนีย์

เช้า **รับประทานอาหารเช้า ณ ห้องอาหารโรงแรม**

เดินทางสู่ **มูฟวี่เวิลด์** ของวอร์เนอร์บราเธอร์สให้ท่านได้ชมโรงถ่ายภาพยนตร์ที่เป็นโลกแห่งจินตนาการของผู้มาเยือนจากนานาประเทศ สัมผัสกับตัวละครของโรงภาพยนตร์ที่มีชื่อเสียง นำท่านนั่งรถไฟชมเทคนิคการถ่ายทำภาพยนตร์ชื่อดัง เช่น ซูเปอร์แมน แบทแมน ชมการแสดงของสตั้นแมนในเรื่อง โปลิต

จิตไม่วาง ฯลฯ กระทบบไหลลัดราร่าชื่อดัง อาทิ ลูนนี่ทูนส์ บิ๊กบันนี่กระต่ายแสนกล ชมแบทแมน ภาพยนตร์สามมิติในโรงหนังไฮเทคจากฮอลลีวู้ด ล่องแพตามหาบิ๊กบันนี่ และนั่งรถแบทแมนบุกเมือง GOTHAM หรือจะนั่งรถไฟเหาะตีลังกาที่ตื่นเต้นเร้าใจ ห้ามพลาดโชว์มาใหม่การแสดงแข่งรถ HOLLY WOOD STUNT DRIVER เป็นการแสดงที่ตื่นตาตื่นใจ การแข่งรถมอเตอร์ไซค์ และ รถยนต์ที่มีการขับอย่างผาดโผน ทะลุกำแพง และสิ่งกีดขวาง พร้อม SPECIAL EFFECT สมจริง เป็นการจำลองฉากจริงจากภาพยนตร์ HOLLY WOOD ห้ามพลาด ขบวนพาเหรดของเหล่าตัวการ์ตูน WARNER BROTHER เช่น บิ๊กบันนี่ สกูปี้ดู ภายใต้หลังคาโปร่งใสไม่ต้องร้อน และเปียกฝน เครื่องเล่น SCOOPY DOO SPOOKY รถไฟเหาะตีลังกาผาดโผนนำท่านไปยังดินแดนในโลกลอกล้ำ พบกับการผจญภัยอันแสนสนุกมันและประทับใจ BAT WING เป็นเครื่องเล่นที่มีความสูงถึง 60 เมตร โดยนำท่านขึ้นไปชมทิวทัศน์ของ MOVIE WORLD ก่อนพบกับความตื่นเต้นและ หวาดเสียวโดยการทิ้งดิ่งลงมาถึงพื้นด้วยความชัน 90 องศา และสนุกประทับใจ



เที่ยง

อิสระ รับประทานอาหารกลางวัน ตามอัธยาศัย

จากนั้นนำท่านเดินทางสู่สวนามบินภายในประเทศ **เมืองโกลด์โคสต์**

..... น

ออกเดินทางจากสวนามบินโดยสารการบินแคนดัส แอร์เวย์ เที่ยวบินที่

..... น

เดินทางถึง ท่าอากาศยานคิงฟอร์ดสมิท นครซิดนีย์

ค่ำ

รับประทานอาหารค่ำอาหารจีน ณ ภัตตาคาร

นำท่านเดินทางเข้าสู่ที่พัก **SYDNEY HOLIDAY INN POTTS POINT/ METRO CENTRAL HOTEL** หรือ เทียบเท่า



วันที่ห้า

ซิดนีย์ – สวนสัตว์พื้นเมือง – อุทยานแห่งชาติบลูเมาท์เทนส์ - ซิดนีย์

เช้า

รับประทานอาหารเช้า ณ ห้องอาหารโรงแรม

นำท่านเดินทางสู่ **สวนสัตว์พื้นเมือง KOALA PARK SANCTUARY** เพลิดเพลินไปกับการชมธรรมชาติและความน่ารักของเหล่าสัตว์พื้นเมืองนานาชนิด อาทิ โคอาล่า จิงโจ้ วอมแบท ให้ท่านได้สัมผัสและถ่ายรูปคู่กับ โคอาล่าตัวน้อยอย่างใกล้ชิด สนุกสนานกับการให้อาหารจิงโจ้จากมือของท่านเอง สดชื่นผ่อนคลาย

เที่ยง

คล้ายไปกับบรรยากาศอันร่มรื่น บนพื้นที่กว่า 10 เอเคอร์ของผืนป่าอันอุดมสมบูรณ์เขตร้อนชื้น พร้อม **ชมการสาธิตการตัดขนแกะ** หนึ่งในอาชีพที่สร้างรายได้ให้กับชาวออสเตรเลีย

รับประทานอาหารกลางวัน แบบ บาร์บีคิว ณ ร้านอาหารในสวนสัตว์

จากนั้นนำท่านเดินทางเข้าสู่ **อุทยานแห่งชาติบลูเมาท์เท้นส์** ขึ้นชมทิวทัศน์อันสวยงามบนผืนแผ่นดินและหุบเขาอันกว้างใหญ่ซึ่งเป็นที่อยู่ของนกนานาชนิด สัตว์ต่าง ๆ สามารถอาศัยอยู่ตามธรรมชาติและเต็มไปด้วยต้นยูคาลิปตัสเวลามองระยะไกลเป็นสีน้ำเงินตามหุบเขาอันกว้างใหญ่ ผ่านเมืองเล็กๆกลางหุบเขาชื่อว่า KATOOMBA นำท่านชม **เขาสามอนงค์ (THREE SISTERS ROCK)** เป็นแท่นหินใหญ่สามก้อนรูปทรงแปลกตาที่เกิดจากฝนและลมพัดจนเกิดเป็นตำนานความรักอันแสนเศร้าของยักษ์สาวอะบอริจินสามคนที่ถูกสาปให้เป็นหินสามก้อนทำให้หุบเขาแห่งนี้มีความงามยิ่งขึ้น จากนั้นนำท่านเดินทางสู่ **SCENIC WORLD** บริษัทที่บริการกระเช้าและรถรางลงหุบเขาทำให้ท่านได้ชมเขาสามอนงค์ที่สวยงามยิ่งขึ้นอีกมุม นำท่านนั่ง **รถรางไฟฟ้า (KATOOMBA SCENIC RAILWAY)** ที่ดัดแปลงมาจากรถยนต์ผ่านหินในสมัยก่อนมีความชันถึง 45 องศา วิ่งผ่านทะเลหุบเขาอันสูงชันสู่หุบเขาด้านล่างอย่างตื่นเต้นและหวาดเสียว จากนั้นให้ท่านได้เดินชมธรรมชาติตามทางไม้ที่จัดไว้อย่างสวยงามได้หุบเขา ชมป่าฝนและหุบจำลองการขุดถ่านหินในสมัยก่อน จากนั้น **ขึ้นกระเช้า SCENIC CABLEWAY** จากใต้หุบเขาสู่ด้านบนพร้อมชมความงดงามเบื้องล่างของหุบเขาสีน้ำเงินที่ท่านยังสามารถชมยอดเขาสามอนงค์อีกมุมที่แตกต่าง (ในกรณีที่ **RAILWAY** ปิดปรับปรุง ก็สามารถนั่ง **SCENIC CABELWAY** ขึ้นหรือลงหุบเขาแทน) เดินทางกลับสู่ **ซิดนีย์** แวะ **ร้านช้อปปิ้งสินค้าพื้นเมือง** เพื่อเป็นของฝาก อาทิเช่นครีมบำรุงผิว หรือของที่ระลึกต่าง ๆ เช่นพวกกุญแจ โคอาล่า หรือจิงโจ้



ค่ำ

รับประทานอาหารค่ำ อาหารไทย พร้อมไวน์ออสเตรเลีย

นำท่านเดินทางเข้าสู่ที่พัก ณ **SYDNEY HOLIDAY INN POTTS POINT/ METRO CENTRAL HOTEL** หรือเทียบเท่า

วันที่หก

ซิดนีย์ชมเมือง – ล่องเรือชมอ่าวซิดนีย์ - ช้อปปิ้งในย่านไชน่าทาวน์

เช้า

รับประทานอาหารเช้าในโรงแรม

นำท่านชม **นครซิดนีย์** โดยผ่านชม **หาดบอนได** หาดทรายที่หนุ่มสาวชาวออสเตรเลียนิยมมาพักผ่อนวันหยุดหรือยามเย็นในบรรยากาศท่ามกลางสายลม แสงแดด อันสดชื่น ที่นิยมเล่นกระดานโต้คลื่น หาดทรายแห่งนี้ยังได้เป็นเส้นทางในการวิ่งมาราธอนและวอลเลย์บอลชายหาดในคราวที่จัดกีฬาโอลิมปิก ปี 2000 **ผ่านชมบ้านของเศรษฐีบนเนินเขา** แวะจุดชมวิวบนหน้าผาเพื่อชมทัศนียภาพอันสวยงามของอ่าวซิดนีย์ และมหาสมุทรแปซิฟิกที่สวยงาม แวะที่ **เดอะแก๊ป** จุดชมวิวที่สวยงามอีกแห่งที่ท่านจะได้ชมท้องทะเลอันงดงามของมหาสมุทรแปซิฟิก และความงามของปากอ่าวทางเข้าซิดนีย์ในทางเรือ ในบริเวณนี้ยังคงเป็น

เที่ยง

จุดวางปืนใหญ่ยังต่อต้านข้าศึกที่เข้ามาทางเรือในยามสงคราม **ม้าหินของมิสซิสแม็คควอรี** ม้านั่งหินตัวโปรดของภริยาของผู้สำเร็จราชการคนแรกของรัฐนิวเซาท์เวลส์ ซึ่งเป็นม้าหินทรายอยู่ปลายสุดของสวนสาธารณะ ด้านหน้าเป็นอ่าวซิดนีย์ที่สวยงาม นอกจากนี้ด้านบนสวนสาธารณะยังเป็นจุดถ่ายรูปที่สวยงามที่ท่านจะถ่ายรูปให้เห็น โรงละครโอเปร่า แฮ็สและสะพานฮาร์เบอร์เป็นสัญลักษณ์ของนครซิดนีย์

รับประทานอาหารกลางวัน อาหารจีน ณ ภัตตาคาร
นำท่านเดินทางสู่ท่าเรือให้ท่านได้ **ล่องเรือสำราญในอ่าวซิดนีย์** เพื่อชม **โรงละครโอเปร่าแฮ็ส (OPERA HOUSE)** สิ่งก่อสร้างที่โดดเด่นด้วยหลังคารูปเรือซ้อนกันอันเป็นเอกลักษณ์ในแบบสถาปัตยกรรมร่วมสมัยที่สร้างชื่อเสียงให้กับออสเตรเลีย ออกแบบโดย ยอร์น อูซอง สถาปนิกชาวเดนมาร์ก ด้วยงบประมาณในการก่อสร้างกว่าร้อยล้านเหรียญ ใช้เวลาในการก่อสร้างนานถึง 14 ปี และองค์การยูเนสโกได้ลงทะเบียนขึ้นเป็นมรดกโลกในปี พ.ศ. 2550 ภายในประกอบไปด้วยห้องแสดงคอนเสิร์ต ห้องแสดงละคร และห้องภาพยนตร์ และร้านอาหารจำนวนมาก ระหว่างล่องเรือท่านยังสามารถถ่ายรูปกับ **สะพานฮาร์เบอร์** ที่เชื่อมต่อระหว่างซิดนีย์ทางด้านเหนือกับตัวเมืองซิดนีย์เข้าหากัน ทอดยาวกลางอ่าวซิดนีย์ได้อย่างสวยงาม ชมเรือใบที่ชาวออสเตรเลียชื่นชอบออกมาล่องอ่าวด้วยความงามในอ่าวแห่งนี้ จากนั้นนำท่าน ช้อปปิ้งเลือกซื้อสินค้าหลากหลายกับบรรดา **ห้างสรรพสินค้า ชั้นนำของออสเตรเลีย**



ค่ำ

อิสระ รับประทานอาหารกลางค่ำ ตามอัธยาศัย

18.30 น. ได้เวลาอันสมควรนำท่านเดินทางสู่ท่าอากาศยานคิงส์ฟอร์ดสมิทท์

21.30 น. เหนิรฟ้าสู่กรุงเทพฯ โดยการบินไทย เที่ยวบินที่ TG 472

03.50 น. +1 เดินทางถึงกรุงเทพฯ โดยสวัสดิภาพ

*****หมายเหตุ : โปรแกรมอาจมีการเปลี่ยนแปลงได้ตามความเหมาะสม*****

อัตราค่าบริการ

กำหนดการเดินทาง 12 – 17 เมษายน 2559 (สงกรานต์)

คณะผู้เดินทาง	ราคารวมตัว 12-17 เม.ย.59	ราคาไม่รวมตัวเครื่องบินตลอด การเดินทาง (ราคาตัวบินภายในประเทศแล้ว)
ผู้ใหญ่	71,900.- บาท	46,900.- บาท
เด็กอายุต่ำกว่า 12 ปี พักกับ 1 ผู้ใหญ่	68,900.- บาท	43,900.- บาท
เด็กอายุต่ำกว่า 12 ปี พักกับ 2 ผู้ใหญ่ มีเตียง	65,900.- บาท	40,900.- บาท
เด็กอายุต่ำกว่า 12 ปี พักกับ 2 ผู้ใหญ่ ไม่มีเตียง	62,900.- บาท	38,900.- บาท

ห้องพักเดี่ยวเพิ่มท่านละ	8,900.- บาท	8,900.- บาท
ผู้ใหญ่ 3 ท่านต่อ 1 ห้อง ท่านที่ 3 ลด	1,200.- บาท	1,200.- บาท

อัตราค่าบริการนี้รวม

- ✓ ค่าตั๋วเครื่องบินไป-กลับ ชั้นประหยัด โดยสายการบินไทย (TG) ตามเส้นทาง และสายการบินภายใน
- ✓ ค่าโรงแรมที่พัก (สองท่านต่อหนึ่งห้อง), ค่ารถรับส่งระหว่างนำเที่ยว, ค่าเข้าชมสถานที่ต่างๆ ตามรายการที่ระบุ
- ✓ ค่าอาหารและเครื่องดื่มตามรายการที่ได้ระบุในรายการ, ค่าภาษีสนามบินทุกแห่งที่มี, ค่าวีซ่าเข้าประเทศออสเตรเลีย
- ✓ ค่ามัคคุเทศก์ของบริษัทจากกรุงเทพฯ ที่คอยอำนวยความสะดวกแก่ท่านตลอดการเดินทางในต่างประเทศ
- ✓ ค่าประกันการเดินทางรวมอุบัติเหตุและค่ารักษาพยาบาลในต่างประเทศคุ้มครองในวงเงินท่านละ 1,000,000 บาท (รายละเอียดตามเงื่อนไขกรมธรรม์)
- ✓ ค่าน้ำมันจากสายการบิน ณ วันที่ 9 ธันวาคม 2558 และบริษัทฯ ของสงวนสิทธิ์ในการปรับราคาตามราคาน้ำมัน หากสายการบินเปลี่ยนแปลงราคาน้ำมันหลังจากนี้

อัตราค่าบริการนี้ไม่รวม

- ✗ ค่าทำหนังสือเดินทาง, ค่าทำใบอนุญาตที่กลับเข้าประเทศของคนต่างชาติ หรือ คนต่างด้าว
- ✗ ค่าน้ำหนักของกระเป๋าเดินทางในกรณีที่เกิดเกินกว่าสายการบินกำหนด (20 กิโลกรัมต่อท่าน)
- ✗ ค่าใช้จ่ายส่วนตัวนอกเหนือจากรายการที่ระบุ เช่น ค่าเครื่องดื่มและอาหารที่สั่งเพิ่มเอง
- ✗ ค่าอาหารที่ไม่ได้ระบุไว้ในรายการ, ค่าโทรศัพท์ ค่าซักรีด ฯลฯ
- ✗ ค่าภาษีมูลค่าเพิ่ม 7% และภาษีหัก ณ ที่จ่าย 3%
- ✗ ค่าทิปคนขับรถของออสเตรเลียตามธรรมเนียมควรจ่าย 2 เหรียญต่อวัน ต่อคน ส่วนค่าทิปคนยกกระเป๋าที่โรงแรมไม่มีเพราะควรยกกระเป๋าด้วยตัวเองเพื่อความรวดเร็วและสะดวกในการเดินทาง เพราะโรงแรมส่วนใหญ่ไม่มีพนักงานยกกระเป๋า
- ✗ ไม่มีแจกันน้ำดื่มบนรถและไม่รวมกระเป๋า
- ✗ ไม่รวมค่าอินเทอร์เน็ตในโรงแรม เนื่องจากที่ประเทศออสเตรเลีย โดยส่วนใหญ่จะขายเป็นเน็ตเป็นชั่วโมง

เงื่อนไขการชำระค่าบริการ

- กรุณามัดจำ 20,000 บาท / ท่านหลังจากการจองภายใน 3 วัน โดยโอนเงินเข้าบัญชี

ธนาคาร	ไทยพาณิชย์ (สาขา หนึ่งพัน)
ชื่อบัญชี	บริษัท แกรนด์ ฮอติเคย์ จำกัด
เลขที่บัญชี	175-231417-5 (ออมทรัพย์)
- แฟกซ์สลิปโอนเงินมาที่บริษัทฯ แฟกซ์ 02-3619688
- **ค่าทัวร์ส่วนที่เหลือ ชำระก่อนการเดินทางอย่างน้อย 14 วัน** พร้อมส่งสำเนาหนังสือเดินทาง ที่มีอายุการใช้งานเหลือไม่ต่ำกว่า 6 เดือน สำหรับท่านที่รอผล วีซ่า หรือหากผลวีซ่าผ่านแล้วขอชำระยอดค่าใช้จ่ายทั้งหมด หากบริษัทฯ ไม่ได้รับเงินครบทั้งหมดก่อน วันเดินทางบริษัทฯ ขอสงวนสิทธิ์ในการยกเลิกการให้บริการ

- ท่านต้องเตรียมเอกสารให้ทางบริษัทฯ เพื่ออำนวยความสะดวกสำหรับท่านในการทำวีซ่าเข้าประเทศออสเตรเลียก่อน 21 วันทำงาน หรือก่อน 3 สัปดาห์
- หากท่านจองและให้เอกสารในการทำวีซ่าเข้าประเทศออสเตรเลียล่าช้า ไม่ทันกำหนดการออกตั๋วกับทางสายการบิน และผลวีซ่าของท่านไม่ผ่าน บริษัทฯ จะขอสงวนสิทธิ์ในการคืนเงินค่ามัดจำทั้งหมด

เงื่อนไขการยกเลิก

- **ค่ามัดจำทัวร์จะถูกนำไปจ่ายค่าตัวเครื่องบิน ค่าโรงแรมและค่าวีซ่าล่วงหน้าซึ่งไม่สามารถเรียกเงินคืนได้ หากผู้เดินทางยกเลิกหรือไม่สามารถเดินทางได้ด้วยเหตุผลใดก็ตามจะเป็นไปตามเงื่อนไขดังนี้**
- แจ้งยกเลิกก่อนการเดินทาง 51 วันทำการคืนค่ามัดจำ 20,000.- บาท.
- แจ้งล่วงหน้า 31– 50 วัน ก่อนเดินทาง หักค่ามัดจำตัวท่านละ 20,000 บาท
- แจ้งล่วงหน้า 20-30 วัน ก่อนเดินทาง ยึดค่ามัดจำ 20,000.- บาท และมีค่าใช้จ่ายเพิ่มดังนี้
 - กรณีที่ถูกปฏิเสธวีซ่าจากทางสถานทูต ทางบริษัทฯ ขอยึดค่ามัดจำทั้งหมดหรือหักค่าใช้จ่าย 50% จากราคาทัวร์
 - กรณีออกตั๋วแล้ว บริษัทฯ ขอสงวนสิทธิ์ในการคืนค่าตัว
- แจ้งล่วงหน้า 1 – 20 วัน ก่อนเดินทาง จะไม่มีการคืนเงินค่าทัวร์ทั้งหมด
- ยกเลิกในวันเดินทาง หรือถูกปฏิเสธการเข้าเมือง จะไม่มีการคืนเงินทั้งหมด

หมายเหตุ

- ราคานี้บริษัทฯ ขอสงวนสิทธิ์ในการเปลี่ยนแปลงราคาตามภavn้ำมันของสายการบิน หากสายการบินมีการเปลี่ยนแปลง
- การเดินทางในแต่ละครั้งจะต้องมีผู้โดยสาร จำนวน 20 ท่านขึ้นไป หากผู้โดยสารที่เป็นผู้ใหญ่ต่ำกว่า 20 ท่าน บริษัทฯ ขอสงวนสิทธิ์ในการเลื่อนการเดินทางหรือ เปลี่ยนแปลงราคา
- สำหรับห้องที่เป็นสามเตียง (TRIPLE ROOM) โรงแรมในออสเตรเลียมีจำนวนน้อยและบางโรงแรมอาจจะเป็นเตียงใหญ่สองเตียงที่สามารถพักได้ 3 ท่าน (2 DOUBLE BEDS) หรืออาจจัดเป็นห้องที่มีเตียงเสริมให้ หรืออาจจะเป็น 1 เตียงใหญ่ + 1 เตียงเสริม(1 DOUBLE + 1 EXTRA BED)
- หากท่านต้องการอาหารพิเศษหรือที่นั่งบนเครื่องบินรวมถึงการสะสมไมล์ของสายการบิน กรุณาแจ้งให้เราทราบในจองทัวร์หรือก่อนเดินทางอย่างน้อย 10 วัน เพื่อแจ้งให้สายการบินทราบแต่จะได้ตามที่ขอหรือไม่ขึ้นอยู่กับสายการบินจะพิจารณาให้
- บริษัทฯ จะไม่รับผิดชอบในเรื่องตั๋วที่ถูกค่าซื้อเองเพื่อต่อเที่ยวบินหรือค่าเดินทางต่าง ๆ หากเที่ยวบินล่าช้าหรือเปลี่ยนแปลง
- รายการอาจมีการเปลี่ยนแปลงตามความเหมาะสมหากเกิดจากความล่าช้าของสายการบินหรือโรงแรมที่พักในต่างประเทศ เหตุการณ์ทางการเมืองและภัยธรรมชาติฯลฯ โดยบริษัทฯ จะคำนึงถึงความสะดวกและปลอดภัยของผู้เดินทางเป็นสำคัญ
- บริษัทฯ จะไม่รับผิดชอบในกรณีที่กองตรวจคนเข้าเมืองห้ามผู้เดินทางออก หรือเข้าประเทศ เนื่องจากมีสิ่งผิดกฎหมายหรือสิ่งต้องห้ามนำเข้าประเทศรวมถึงเอกสารเดินทางไม่ถูกต้องหรือความประพฤติสุ่อไปในทางเสื่อมเสียหรือด้วยเหตุผลใดๆ ก็ตามที่กองตรวจคนเข้าเมืองพิจารณาแล้ว

- ทางบริษัทฯ ไม่คืนเงินให้ท่านไม่ว่าจำนวนทั้งหมดหรือบางส่วน บริษัทฯจะไม่รับผิดชอบในกรณีที่สถานทูตงดออกวีซ่าอันสืบเนื่องมาจากเอกสารในการยื่นวีซ่าไม่ครบถ้วนและไม่ผ่านมาตรฐานในเรื่องการเงินและการทำงานของตัวผู้โดยสารเอง บริษัทฯจะไม่รับผิดชอบในกรณีที่กองตรวจคนเข้าเมืองของประเทศไทยงดออกเอกสารเข้าเมืองให้กับชาวต่างชาติ หรือ คนต่างด้าวที่พำนักอยู่ในประเทศไทย
- บริษัทฯจะไม่รับผิดชอบค่าตัวเครื่องบินภายในประเทศไทยที่ท่านออกตัวเองเพื่อต่อเครื่องในกรณีที่สายการบินระหว่างประเทศล่าช้า

เอกสารในการขอวีซ่า (ข้อ 14 สำคัญมาก)

1. หนังสือเดินทาง มีอายุไม่ต่ำกว่า 6 เดือน (นับวันเดินทาง) และถ่ายสำเนาหน้าที่มีการเดินทางเข้า-ออก หรือมีวีซ่าติดมาทั้งหมด (สำคัญมาก)
2. รูปถ่ายสี จำนวน 2 รูป (ขนาด 1 นิ้วครึ่ง หรือ 2 นิ้ว)
3. สำเนาทะเบียนบ้าน, สำเนาบัตรประจำตัวประชาชน
4. สำเนาใบเปลี่ยนชื่อ-นามสกุล, สำเนาทะเบียนสมรส (ถ้ามี)
5. หนังสือรับรองการทำงานของบริษัทที่ท่านทำงานอยู่ (ภาษาอังกฤษเท่านั้น) หรือสำเนาทะเบียนการค้าถ้าเป็นเจ้าของกิจการ
6. ข้าราชการจะต้องมีหนังสือรับรองการทำงาน (ภาษาอังกฤษเท่านั้น)
7. ข้าราชการเกษียณอายุ ขอสำเนาบัตรข้าราชการเกษียณ
8. หลักฐานการเงิน โดยใช้สมุดเงินฝากตัวจริง หรือ STATEMENT ประเภทออมทรัพย์หรือฝากประจำ ย้อนหลัง 6 เดือน ออกจากธนาคารเท่านั้น กรณีที่ท่านต้องการใช้ STATEMENT ย้อนหลัง 6 เดือน ประเภทกระแสรายวัน ต้องเป็นยอดคงเหลือแบบไม่ติดลบเท่านั้น (ควรใช้ STATEMENT จากธนาคารจะสะดวกกว่าการใช้สมุดเงินฝากตัวจริง เพราะระหว่างการยื่นวีซ่าใช้เวลาประมาณ 10 -15 วัน ท่านจะไม่สามารถใช้สมุดเงินฝากได้จนกว่าจะได้รับผลวีซ่าจากทางสถานทูต) **หมายเหตุ สถานทูตออสเตรเลียไม่รับ BANK GUARANTEE ในการใช้ยื่นวีซ่า**
9. เด็กขอหนังสือรับรองจากโรงเรียน (ตัวจริง) หรือสมุดรายงานประจำตัวนักเรียน หรือกรณีปิดเทอมใช้บัตรนักเรียน
10. เด็กอายุต่ำกว่า 18 ปี หากไม่ได้เดินทางกับบิดา หรือ มารดา **จะต้องมีหนังสือยินยอมจากบิดาหรือมารดาผู้ที่ไม่ได้เดินทางไปด้วย โดยให้ทางอำเภอออกให้เท่านั้น** (หากเดินทางกับบิดาและมารดาพร้อมกันไม่ต้องใช้หนังสือยินยอม)
11. **บริษัทขอสงวนสิทธิ์ไม่รับลูกค้าที่มีอายุเกินกว่า 75 ปี** เนื่องจากต้องใช้ระยะเวลาในการยื่นวีซ่าเป็นเวลานานกว่าบุคคลทั่วไปและมีค่าใช้จ่ายเพิ่มในการทำประกันสุขภาพซึ่งลูกค้าจะต้องจ่ายเอง นอกจากนี้วีซ่าขึ้นอยู่กับผลของสุขภาพของผู้สูงอายุเองและทางสถานทูตพิจารณาเป็นรายบุคคล ส่วนวันรับวีซ่าไม่สามารถระบุได้ (ยกเว้นกรณีที่ผู้สูงอายุ 75 ปีขึ้นไปยืนยันที่จะเดินทางจริง บริษัทฯจะดำเนินการให้และแนะนำให้ยื่นวีซ่าก่อนวันเดินทางมากกว่า 45 วัน และต้องจ่ายค่าทัวร์ทั้งหมดก่อนเดินทาง 15 วัน ในกรณีที่วีซ่าไม่ผ่านหรือออกไม่ทันตามกำหนดวันเดินทางมีผลทำให้เดินทางไม่ได้บริษัทฯจะไม่รับผิดชอบไม่ว่ากรณีใด ๆ ทั้งสิ้น บริษัทฯจะขอสงวนสิทธิ์ในการคืนเงินค่าทัวร์ทั้งหมดรวมถึงญาติหรือผู้ติดตามที่ผลวีซ่าออกแล้วแต่ยกเลิกเพราะกรณีนี้)
12. กรุณาใส่หมายเลขโทรศัพท์มือถือ เบอร์โทรศัพท์ที่บ้าน และอีเมล (สำคัญมาก) ที่สามารถติดต่อได้ ลงในสำเนาบัตรประชาชนและ สำเนาทะเบียนบ้าน เพื่อกรอกฟอร์มในการยื่นวีซ่า

13. ระยะเวลาในการยื่นวีซ่าประมาณ 15 วัน หนังสือเดินทาง(PASSPORT) ที่ยื่นเข้าสถานทูตแล้วไม่สามารถดึงออกมาจากสถานทูตได้จนกว่าจะถึงวันกำหนดรับเล่ม หากมีการใช้เล่มเดินทางไปประเทศอื่นก่อน จะต้องแจ้งให้เราทราบก่อนยื่นวีซ่า หากท่านไม่แจ้งให้ทราบ บริษัทฯจะไม่รับผิดชอบใด ๆ ทั้งสิ้น
14. ลูกค้าจะต้องเซ็นชื่อด้วยตัวเอง เพื่อยื่นวีซ่าออสเตรเลีย (เซ็นชื่อให้เหมือนในพาสปอร์ต) ทั้งหมด 2 ฟอร์ม ดังนี้

14.1 คลิ๊กดาวน์โหลดฟอร์ม1419 ฟอร์มยื่นวีซ่าออสเตรเลีย

[HTTP://WWW.IMMI.GOV.AU/ALLFORMS/PDF/1419.PDF](http://www.immi.gov.au/allforms/pdf/1419.pdf) (อัปเดตเวอร์ชันล่าสุดเท่านั้น (12/14)

เสร็จแล้วกรุณาส่งกลับตัวจริง(เท่านั้น) พร้อมเอกสารอื่นๆ

ใช้ปากกาสีน้ำเงิน (เซ็นชื่อ 2 จุด ข้อ 51 PART N – SIGNATURES และ ข้อ 52 DECLARATION – SIGNATURES หน้า 16)

***** สำหรับการยื่นวีซ่าหากลูกค้าไม่เซ็นชื่อด้วยตัวเอง ให้คนอื่นเซ็นชื่อให้หรือไม่ยอมเซ็นชื่อในฟอร์มยื่นวีซ่า เราถือว่าเป็นการปลอมแปลงเอกสารหรือเอกสารไม่สมบูรณ์ หากท่านโดนปฏิเสธวีซ่า ทางบริษัทฯ จะไม่รับผิดชอบใดๆ ทั้งสิ้น และจะไม่คืนค่ามัดจำหรือค่าใช้จ่ายทั้งหมด และหากโดนปฏิเสธเหตุผลเพราะปลอมแปลงเอกสารท่านจะไม่สามารถยื่นวีซ่าได้ภายใน 3 ปี**

14.2 คลิ๊กดาวน์โหลดฟอร์ม956 [HTTP://WWW.IMMI.GOV.AU/ALLFORMS/PDF/956.PDF](http://www.immi.gov.au/allforms/pdf/956.pdf) ใบมอบ

ฉันทะให้เอเจนต์เป็นตัวแทนยื่น วีซ่าของท่าน เสร็จแล้วกรุณาส่งกลับตัวจริง(เท่านั้น) พร้อมเอกสารอื่นๆ

ใช้ปากกาสีน้ำเงิน (เซ็นชื่อ 1 จุด ข้อ 24 DECLARATION BY CLIENT หน้า 5)

เงื่อนไขสำคัญของการพิจารณาวีซ่า

การพิจารณาอนุมัติวีซ่านั้นขึ้นอยู่กับดุลยพินิจของทางสถานทูต ทางบริษัทฯ เป็นแค่ตัวแทนยื่นวีซ่าไม่สามารถแทรกแซงการพิจารณาของสถานทูตได้ ซึ่งทางสถานทูตจะรับพิจารณาเฉพาะท่านที่มีเอกสารพร้อมและมีความประสงค์ที่จะเดินทางไปท่องเที่ยวยังประเทศออสเตรเลียตามเอกสารที่ระบุเท่านั้น

กรณีถูกปฏิเสธวีซ่า

- หากท่านถูกปฏิเสธการออกวีซ่า ทางบริษัทฯ ขอสงวนสิทธิ์ในการคืนเงินค่าทัวร์ทั้งหมด หรือ **หากต้องการยื่นคำร้องขอวีซ่าใหม่ก็ต้องชำระค่าธรรมเนียมใหม่ พร้อมเตรียมเอกสารชุดใหม่ทุกครั้ง**
- หากทางสถานทูตพิจารณาผลวีซ่าล่าช้าไม่ทันกำหนดวันเดินทาง สถานทูตไม่คืนค่าธรรมเนียมที่ได้ชำระไปแล้ว และทางบริษัทฯ ขอสงวนสิทธิ์ในการคืนเงินค่าทัวร์ทั้งหมด
- หากทางสถานทูตแจ้งว่าเหตุผลในการปฏิเสธการออกวีซ่าอันเนื่องมาจากการใช้หลักฐานปลอม บิดเบือนข้อเท็จจริง หรือผิดวัตถุประสงค์ในการยื่นขอวีซ่าท่องเที่ยว ทางบริษัทฯ ขอสงวนสิทธิ์ในการคืนเงินค่าทัวร์ทั้งหมด
- กรณีที่ท่านยกเลิกการเดินทางภายหลังจากได้วีซ่าแล้ว ทางบริษัทฯ ขอสงวนสิทธิ์ในการแจ้งสถานทูตยกเลิกวีซ่าของท่าน ขึ้นอยู่กับทางบริษัทฯ จะพิจารณา และขอสงวนสิทธิ์ในการคืนเงินค่าทัวร์ทั้งหมด

***** ทางบริษัทฯ ขอสงวนสิทธิ์ในการที่จะไม่รับยื่นวีซ่า หากบริษัทฯ ตรวจสอบดูเอกสารแล้วพบว่า ไม่ตรงตามเงื่อนไขที่จะยื่นกรุป กรุณาเตรียมเอกสารที่ชี้แจงไว้ข้างต้นให้ครบตามที่กำหนด เพื่อความสะดวกของท่านเองในการยื่นขอวีซ่า*****

โปรดกรอกรายละเอียดเป็นภาษาอังกฤษให้ครบถ้วน เพื่อประโยชน์ในการยื่นวีซ่าของท่าน

1. ชื่อ / นามสกุล (นาย/นางสาว/นาง / ค.ช. / ค.ญ.)
 2. วัน-เดือน-ปีเกิด อายุ ปี สถานที่เกิด
 3. ชื่อ / นามสกุลเดิม (หากมี)
 4. ที่อยู่ปัจจุบัน (ที่ติดต่อได้สะดวก) รหัสไปรษณีย์
 - โทรศัพท์บ้าน มือถือ
 5. อาชีพปัจจุบัน ตำแหน่ง
 - ชื่อสถานที่ทำงาน หรือร้านค้า
ที่อยู่..... รหัสไปรษณีย์
 - โทรศัพท์ที่ทำงาน โทรสาร
 6. สถานภาพ (.....) โสด (.....) สมรส (.....) หย่า (.....) ม่าย (.....) อยู่กินฉันสามี-ภรรยา (.....) แยกกันอยู่
ถ้าสมรสแล้ว กรุณากรอกรายละเอียดของกลุ่มสมรส
ชื่อ-นามสกุล วัน-เดือน-ปีเกิด
 - ที่อยู่ปัจจุบัน (ที่ติดต่อได้สะดวก)
 - โทรศัพท์ที่บ้าน มือถือ
 7. บุคคลที่จะเดินทางไปด้วยกัน กรุณาระบุ
ชื่อ-นามสกุล ความสัมพันธ์
 - ชื่อ-นามสกุล ความสัมพันธ์
 8. กรณีเป็นนักเรียน หรือนักศึกษา กรุณาระบุสถาบันการศึกษา
 - ที่อยู่..... รหัสไปรษณีย์ โทรศัพท์
 9. ท่านเคยถูกปฏิเสธการวีซ่าหรือไม่ ไม่เคย (.....) เคย (.....) ประเทศ.....
- ข้อมูลส่วนตัวเพิ่มเติม**
10. ประเภทห้องพัก (จัดห้องพัก)
 - 10.1 ห้องพักผู้ใหญ่ 2 ท่าน (TWN / DBL)ห้อง
 - 10.2 ห้องพัก 1 เด็กพักกับ 1 ผู้ใหญ่.....ห้อง
 - 10.3 ห้องพัก 1 เด็กพักกับ 2 ผู้ใหญ่.....ห้อง (มีเตียง)
 - 10.4 ห้องพัก 1 เด็กพักกับ 2 ผู้ใหญ่.....ห้อง (ไม่มีเตียง)
 - 10.4 ห้องพักผู้ใหญ่ 3 ท่าน (TRP) เตียงเสริมห้อง
 - 10.5 ห้องพัก 1 ท่าน (SGL)ห้อง
 11. อาหาร ไม่ทานเนื้อวัว ไม่ทานเนื้อหมู ไม่ทานสัตว์ปีก ทานมังสาวิรัส
อื่นๆ.....
 12. หมายเลขสมาชิก รอยัล ออร์คิด พลัส (ROYAL ORCHID PLUS) ROP (ถ้ามี).....