

BIG..HIGHLIGHT MELBOURNE

เที่ยวเมลเบิร์น ออสเตรเลีย 5 วัน 3 คืน



รถไฟหัวจักรไอน้ำ



เกรท โอเซียนโร้ค



เมนูพิเศษกุ้งล็อบสเตอร์

📍 เที่ยวเมลเบิร์น ครบทุกไฮไลต์

- วิหารเซนต์แพทริก - สวนฟิตซรอย
- โบรคตัน บาร์ตัง บ็อกซ์ - อีสระช้อปปิง
- GREAT OCEAN ROAD (ครึ่งสาย) - GIBSON STEPS
- 12 APOSTLES - รถไฟจักรไอน้ำโบราณ - ซิมโอนี
- สวนสัตว์พื้นเมือง - ชมนกเพนกวินที่เกาะฟิลลิป

เดินทาง ก.ย. - พ.ย. 68

- 10 - 14 กันยายน
- 11 - 15 ตุลาคม (วันนวมินทรมหาราช)
- 22 - 26 ตุลาคม (วันปิยมหาราช)
- 12-16 พฤศจิกายน

*ไม่รวมค่า VISA

69,900

 ต่อท่าน
บาท

กุ้งล็อบสเตอร์ท่านละ 1 ตัว เสริฟพร้อมไวน์
อาหารไทย / อาหารจีน / อาหารตะวันตก



น้ำหนักกระเป๋า
25 กิโลกรัม



พักโรงแรม
ใจกลางเมือง





Grand Holiday

บริษัท แกรนด์ ฮอลิเดย์ จำกัด
1/14 หมู่บ้าน แกรนด์ เดอ วิลล่า ซอยสุภาพงษ์ 1
แขวงหนองบอน เขตประเวศ กรุงเทพฯ 10250
ใบอนุญาต 11/11078 Tns. 081-969-9934

“ออสเตรเลีย”

ดินแดนแห่งธรรมชาติ ความหลากหลาย ที่เปี่ยมด้วยความอุดมสมบูรณ์
บ้านของเหล่าจิงโจ้ โคอาล่า และเพนกวินตัวน้อย

SUMMER
DECEMBER - FEBRUARY



AUTUMN
MARCH - MAY



WINTER
JUNE - AUGUST



SPRING
SEPTEMBER - NOVEMBER



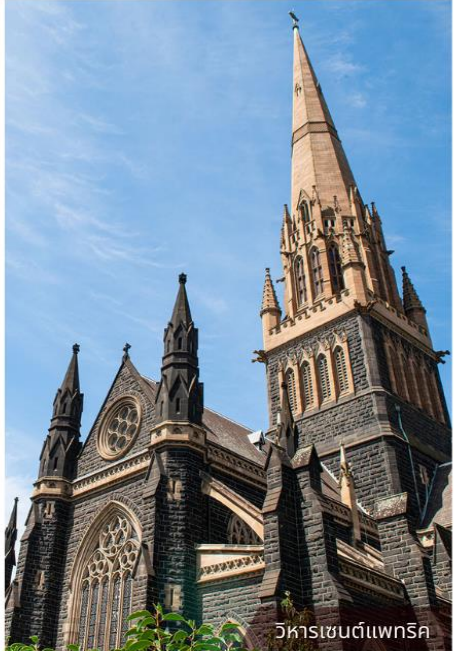
ไฮไลท์โปรแกรม



ชมเมืองเมลเบิร์น



นั่งรถไฟโบราณหิวจักรโอต้า



วิหารเซนต์แพทริค



ชิมไวน์ ไวน์ ROCHFORD WINERY



ชมเพนกวินที่เกาะฟาล์ป



เกรทโอเชียน ไรด์



โบรคตัน บาร์ดิง บ็อกซ์



บริษัท แกรนด์ โฮลิเดย์ จำกัด
 1/14 หมู่บ้าน แกรนด์ เดอ วิลล่า ซอยสุภาพงษ์ 1
 แขวงหนองบอน เขตประเวศ กรุงเทพฯ 10250
 โทร. 081-969-9934

BIG HIGHLIGHT MELBOURNE 5 DAYS 3 NIGHTS

เที่ยวเมลเบิร์น ครบทุกไฮไลต์
 (พักย่านใจกลางเมืองเมลเบิร์น 3 คืน)

- เมนูพิเศษ!! กุ้งล็อบสเตอร์ ท่านละ 1 ตัว เสิร์ฟพร้อมไวน์รสเยี่ยม
- รับประทานอาหารไทย/อาหารจีน/อาหารท้องถิ่น

กำหนดการเดินทาง	อัตราค่าบริการ
10 – 14 กันยายน 2568	ราคา 69,900 บาท (ไม่รวมค่าวีซ่า+ไม่รวมค่าทิป)
11 – 15 ตุลาคม 2568 (วันนวมินทรมหาราช)	
22 – 26 ตุลาคม 2568 (วันปิยมหาราช)	
12 – 16 พฤศจิกายน 2568	

DAY	ITINERARY	MEAL			HOTEL
		B	L	D	
1	กรุงเทพฯ (สุวรรณภูมิ)– เมลเบิร์น (JQ30 21.25-09.20 น.)				
2	เมลเบิร์น - ชมเมือง - วิหารเซนต์แพทริก - สวนพิตชรอย - กระโจมกัปตันค็อก - โบรท์ตัน บาร์คิง บ็อกซ์ - อิสระช้อปปิ้ง	😊	😊		MEL MERCURE WELCOME หรือเทียบเท่า (3.5*) คืนที่1
3	เมลเบิร์น – Great Ocean Road (ครึ่งสาย) - Gibson Steps – 12 APOSTLES - London Bridge -เมลเบิร์น	😊	😊	😊	MEL MERCURE WELCOME หรือเทียบเท่า (3.5*) คืนที่2
4	เมลเบิร์น - รถไฟจักรไอน้ำโบราณ - ซิมไวน์ - สวนสัตว์พื้นเมือง -ชมนกเพนกวินที่เกาะฟิลลิป - เมลเบิร์น พิเศษ..กุ้งมังกรท่านละ 1 ตัว เสิร์ฟพร้อมไวน์	😊	😊	😊	MEL MERCURE WELCOME หรือเทียบเท่า (3.5*) คืนที่3
5	เมลเบิร์น – กรุงเทพฯ (สุวรรณภูมิ) (JQ29 14.20-19.30 น.)	😊			



บริษัท แกรนด์ โฮลิเดย์ จำกัด
1/14 หมู่บ้าน แกรนด์ เดอ วิลล่า ซอยสุภาพวงษ์ 1
แขวงหนองบอน เขตประเวศ กรุงเทพฯ 10250
ใบอนุญาต 11/11078 Tns. 081-969-9934

วันแรก (1) กรุงเทพฯ (สุวรรณภูมิ) – เมลเบิร์น

19.30 น. คณะเดินทางพร้อมกันที่ ท่าอากาศยานสุวรรณภูมิ ชั้น 4 ประตูทางเข้าหมายเลข 4 แถว E เคาน์เตอร์ JETSART AIRWAYS (JQ-30) เจ้าหน้าที่คอยต้อนรับและบริการเอกสารการเดินทาง

21.40 น. เห็นฟ้าสู่ เมืองเมลเบิร์น ประเทศออสเตรเลีย โดยเที่ยวบินที่ JQ 30 (ใช้เวลาเดินทาง 9 ชั่วโมง) (มีบริการอาหาร)

วันที่สอง (2) เมลเบิร์น - ชมเมือง - วิหารเซนต์แพทริก - สวนพิตชรอย - กระโจมกัปตันค็อก - โบรท์ตัน บาร์ติง บ็อกซ์ - อีสระช้อปปีง



09.20 เดินทางถึงท่าอากาศยานเมลเบิร์น ประเทศออสเตรเลีย นำท่านผ่านพิธีตรวจคนเข้าเมืองหลังจากนั้นนำท่านเดินทางเข้าสู่ตัวเมืองเมลเบิร์น นำท่าน ชมเมืองเมลเบิร์น เป็นเมืองที่มีความตื่นตาตื่นใจด้วยการผสมผสานทั้งความเก่าและความใหม่เข้าด้วยกัน เป็นเมืองหลวงที่ตั้งอยู่บนริมฝั่งแม่น้ำ Yarra มีสวนสาธารณะริมน้ำ มีสถาปัตยกรรมของยุคต้นทองในสมัยกลางศตวรรษที่ 18 คละเคล้ากับตึกสูงระฟ้าในสมัยปัจจุบันทำให้มีภูมิทัศน์ของเมืองที่ไม่เหมือนใคร มีแม่น้ำตั้งอยู่ใจกลางเมืองอันเป็นเสน่ห์ของเมลเบิร์น





นำท่านชมวิหารเซนต์แพทริก (St.Patrick's Cathedral, Melbourne) เป็นวิหารในศาสนาคริสต์นิกายโรมันคาทอลิกที่ใหญ่ที่สุดในรัฐวิกตอเรีย โดย James Gould ผู้เป็นบิชอปท่านแรกแห่งเมืองMelbourne ต่อมาได้เป็นบิชอปแห่งออสเตรเลียคนที่ 4 มีคำริให้ William Wardell ผู้เป็นทั้งนักบวชและสถาปนิกที่สำคัญแห่งเมืองนี้เป็นผู้ออกแบบและควบคุมการก่อสร้างทั้งหมดอาศัยศิลปะ โกธิคระหว่างศตวรรษที่ 14 โดยมีพื้นฐานมาจากมหาวิหารยุคกลางในประเทศอังกฤษ โดยเริ่มวางแผนและก่อสร้างเมื่อวันที่ 8 ธันวาคม 1858-1939 ต่อมาได้บูรณะครั้งใหญ่เมื่อปี 1994 เพื่อที่จะเฉลิมฉลองครบรอบ 100 ปีผ่านชมอาคารรัฐสภาแห่งเมลเบิร์น (Parliament House Melbourne) ก่อสร้างขึ้น ณ เดือนธันวาคม ค.ศ.1855 จนถึง ค.ศ.1929 ออกแบบโดย “ชาลี แพสลิย์และปีเตอร์ เคอร์” อำนวยการก่อสร้างโดย “จอห์น คิงส์” ซึ่งใช้พื้นฐานศิลปะนีโอคลาสสิก ตั้งอยู่บริเวณถนนสปริงทิสตะวันออกของเมลเบิร์นในรัฐวิกตอเรีย สถานที่แห่งนี้เคยถูกใช้เป็นที่รัฐสภาแห่งรัฐวิกตอเรีย 2 ครั้งในปี 1855-1901 และ 1927-ปัจจุบัน หลังจากนั้นนำท่านชม สวนฟิตซรอย (Fitzroy Gardens) สวนสาธารณะขนาดใหญ่ที่เต็มไปด้วยดอกไม้บานาพันธุ์ เป็นที่ตั้ง กระท่อมกับต้นคูก บ้านพักของนักสำรวจชาวอังกฤษคนสำคัญของโลก ผู้ค้นพบทวีปออสเตรเลียและซีกขั้วโลกใต้ กระท่อมนี้ได้ถูกย้ายมาเพื่อเป็นการเฉลิมฉลองนครเมลเบิร์นในวาระครบรอบ 100 ปี ผ่านชม Federation Square เป็นย่านที่ครึกครื้นของเมืองเมลเบิร์นตรงปลายแม่น้ำ Yarra River ข้ามฝั่งถนนจากสถานี Flinders Street Station ที่นี่เป็นศูนย์รวมของแกลอรี โรงภาพยนตร์ ร้านอาหารภัตตาคารที่ได้รับรางวัล มิวสิคเฟและบาร์ มีลานเปิดกว้างสำหรับจัดกิจกรรมงานแสดงและนิทรรศการที่ล้อมรอบไปด้วยอาคารสถาปัตยกรรมที่สวยงามแห่งหนึ่งของโลก มีร้านอาหารมากมายหลายสไตล์

เที่ยง

รับประทานอาหารกลางวัน อาหารจีน ณ ภัตตาคาร

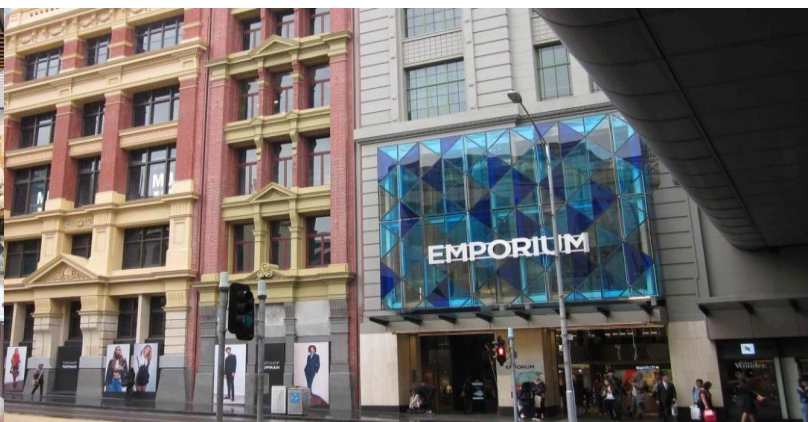
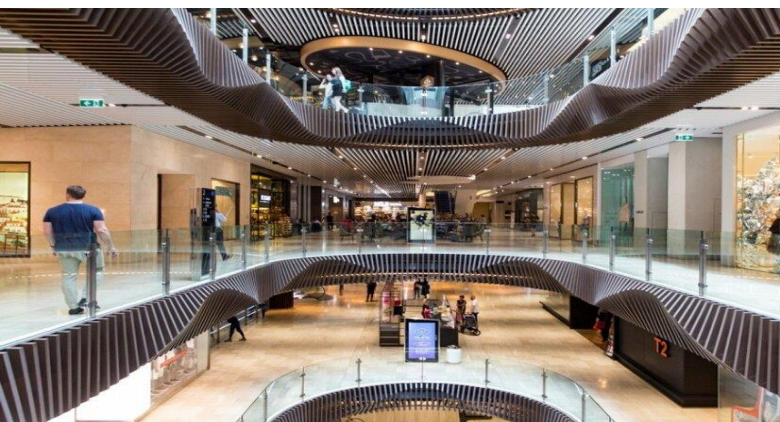


นำท่านเดินทนำท่านเดินทางสู่ ไบรท์ตัน บาธิง บ็อกซ์ (BRIGHTON BATHING BOXES) เป็นห้องอาบน้ำสีสันสดใสกว่า 80 หลัง สร้างมาตั้งแต่ปี 1860 ยุควิกตอเรีย ที่เรียงรายกันเป็นทิวแถวสวยงามริมชายหาดไบรท์ตันซานเมืองเมลเบิร์นเป็นสถานที่ท่องเที่ยวอดนิยามที่ดั่งมาถ่ารูปเก็บภาพบรรยากาศอันสวยงาม



บริษัท แกรนด์ โฮลิเดย์ จำกัด
 1/14 หมู่บ้าน แกรนด์ เดอ วิลล่า ซอยสุภาพวงษ์ 1
 แขวงหนองบอน เขตประเวศ กรุงเทพฯ 10250
 โทร. 081-969-9934

หลังจากนั้นนำท่าน อีสระช้อปปิ้งตามอัธยาศัย ณ บริเวณซีตี้เซ็นเตอร์ ซึ่งบริเวณนั้นมี ห้างMyer / David Jones /



Emporium / The Strand Melbourne / Melbourne's GPO มีสินค้ามากมายทั้งสำหรับผู้ชาย ผู้หญิง เสื้อผ้า เครื่องแต่งกาย น้ำหอม ผลิตภัณฑ์แฟชั่น กระเป๋า สินค้าแบรนด์เนมต่างๆมากมาย หรือซูเปอร์มาร์เก็ตเช่น **Woolworths / Coles** ซึ่งมีสินค้าให้ท่านเลือกซื้อหลากหลาย อีกทั้งบริเวณย่านใจกลางเมืองยังเป็นที่ตั้งของคาเฟ่ ร้านกาแฟ ร้านอาหาร แกลลอรี่ ให้ท่านได้มีเวลาพักผ่อนเดินเล่นตามอัธยาศัย

ค่ำ

รับประทานอาหารค่ำ อาหารจีน ฅนภัตตาคาร

นำท่านเข้าพัก ที่โรงแรม MEL MERCURE WELCOME หรือเทียบเท่า (คืนที่๒)





บริษัท แกรนด์ โฮลิเดย์ จำกัด
1/14 หมู่บ้าน แกรนด์ เดอ วิลล่า ซอยสุภาพงษ์ 1
แขวงหนองบอน เขตประเวศ กรุงเทพฯ 10250
ใบอนุญาต 11/11078 โทร. 081-969-9934

วันที่สาม (3) เมลเบิร์น – Great Ocean Road (ครึ่งสาย) - Gibson Steps – 12 APOSTLES - London Bridge – เมลเบิร์น

เช้า รับประทานอาหารเช้าในโรงแรม



*****แนะนำซื้อทัวร์เพิ่มโดยนั่งเฮลิคอปเตอร์ ให้ท่านชมความงามในมุมสูงที่รับรองได้ว่าท่านจะต้องประทับใจราคาเริ่มต้นโดยประมาณ 175 เหรียญออสเตรเลียใช้เวลา 16 นาทีสำหรับท่านที่สนใจกรุณาติดต่อหัวหน้าทัวร์*****

นำท่านออกเดินทางสู่ **Great Ocean Road**(ครึ่งสาย) โดยผ่านทางหลวงสาย M1 และ Princes Hwy/A1 Great Ocean Road (ใช้เวลาเดินทางประมาณ 3 ชั่วโมง) ถนนสายนี้ได้รับการขึ้นทะเบียนเป็นมรดกแห่งชาติของออสเตรเลีย สร้างขึ้นโดยทหารผ่านศึก และอุทิศให้กับทหารที่เสียชีวิตในช่วงสงครามโลกครั้งที่ 1 ถนนสายนี้ทอดยาวผ่านภูมิประเทศที่หลากหลาย ผ่านเมืองโคแลค(Colac) หลังจากนั้นเดินทางต่อไปยังอุทยานแห่งชาติพอร์ตแคมป์เบลล์ (Port Campbell National Park) ซึ่งเป็นหนึ่งในสถานที่ท่องเที่ยวที่สำคัญบนถนนเลียบชายฝั่ง แวะจุดGibson Steps ซึ่งเป็นพื้นที่หน้าผาบนชายฝั่งทางตอนใต้ของออสเตรเลีย และเป็นจุดแวะชมสถานที่แห่งแรกในอุทยานแห่งชาติพอร์ตแคมป์เบลล์ ซึ่งท่านจะได้ชื่นชมทิวทัศน์อันน่าทึ่งและยิ่งใหญ่ของธรรมชาติ



Grand Holiday

บริษัท แกรนด์ โฮลิเดย์ จำกัด
1/14 หมู่บ้าน แกรนด์ เดอ วิลล่า ซอยสุขาภพ 1
แขวงหนองบอน เขตประเวศ กรุงเทพฯ 10250
ใบอนุญาต 11/11078 Tns. 081-969-9934

นำท่านเดินทางสู่จุดชมวิว 12 Apostles กลุ่มเสาหินปูนขนาดยักษ์ที่เรียงรายกันอยู่นอกชายฝั่งเมืองเมลเบิร์น เมืองหลวงของรัฐวิกตอเรีย ชมปรากฏการณ์ธรรมชาติของหิน Twelve Apostles ซึ่งตั้งชื่อตาม 12 นักบุญ หรือสิบสองสาวกศักดิ์สิทธิ์ของศาสนาคริสต์ ซึ่งถือว่าเป็นความมหัศจรรย์ทางธรรมชาติที่ไม่ควรพลาด The Twelve Apostles จัดว่าเป็นแลนด์มาร์คสำคัญของที่นี่ที่ใครมาถึงแล้วต้องหาโอกาสไปชม เสาหินนี้ตั้งเรียงรายกันเป็นกลุ่ม



อยู่ในทะเล สันนิษฐานว่าเกิดจากการกัดกร่อนของลมและน้ำนํ้าบร่อยนับพันปีจนเสาหินปูนชายฝั่งกลายเป็นโพรง เกิดเป็นถ้ำ แล้วถ้ำก็ยุบตัวลงเหลือแต่โครงเสาหินในเวลาต่อมา เดิมทีบริเวณนี้มีเสาหินอยู่ 12 ต้น จนกระทั่งถูกน้ำกัดเซาะกัดกร่อนจนพังเหลือแค่ 8 ต้นเท่านั้น

เที่ยง

รับประทานอาหารกลางวัน อาหารท้องถิ่น ณ ภัตตาคาร

นำท่านเดินทางสู่จุดชมวิว (London Bridge) ลอนดอนบริดจ์เป็นเสาหินในทะเลที่มีลักษณะเป็นเนินลาดและมีซุ้มโค้งกลางทะเลคล้ายสะพาน London Bridge ในกรุงลอนดอน ประเทศอังกฤษ โดยบางส่วนได้ทลายลงมาในปี ค.ศ. 1990 ปัจจุบันจึงมีลักษณะคล้ายกับเสาสองแท่งที่เกือบแยกออกจากกัน

สมควรแก่เวลานำท่านเดินทางกลับสู่ ตัวเมืองเมลเบิร์น (ใช้เวลาเดินทางประมาณ 3 ชั่วโมง)

ค่ำ

รับประทานอาหารค่ำ อาหารไทย ณ ภัตตาคาร

นำท่านเข้าพัก ที่โรงแรม MEL MERCURE WELCOME หรือเทียบเท่า (คืนที่2)



บริษัท แกรนด์ โฮลiday จำกัด
 1/14 หมู่บ้าน แกรนด์ เดอ วิลล่า ซอยสุภาพวิถี 1
 แขวงหนองบอน เขตประเวศ กรุงเทพฯ 10250
 โทร. 081-969-9934

วันที่สี่ (4) เมลเบิร์น - รถไฟจักรไอน้ำโบราณ - ซิมไวน์ - สวนสัตว์พื้นเมือง - ชมนกเพนกวินที่เกาะฟิลลิป

เช้า

รับประทานอาหารเช้าในโรงแรม

นำท่านเดินทางสู่สถานีรถไฟจักรไอน้ำโบราณ (PUFFING BILLY STEAM TRAIN) ซึ่งแต่เดิมเคยใช้เป็นเส้นทางในการเดินทางระหว่างเมืองและขนส่งสินค้าเปิดให้บริการในปี ค.ศ.1900 เป็นรถไฟสายเก่าที่วิ่งระยะสั้น ๆ ปัจจุบันได้ถูกดัดแปลงนำมาใช้ในการท่องเที่ยวชมป่า นำท่านนั่ง รถไฟจักรไอน้ำโบราณ เพื่อชมทัศนียภาพอันสวยงามตามแนวเขาตลอดเส้นทางวิ่งของรถไฟและท่านยังสามารถนั่งห้อยขาผ่อนคลายอารมณ์พร้อมชมทัศนียภาพตลอดทางที่เต็มไปด้วยหุบเขาและป่าสูงที่ยังคงความสมบูรณ์ หลังจากนั้นนำท่านเดินทางสู่ หุบเขายาร์รา (Yarra Valley) แหล่งผลิตไวน์ของรัฐวิกตอเรีย นำท่านเยี่ยมชมไรไวน์ ROCHFORD WINERY เป็นไรไวน์ที่มีชื่อเสียงของรัฐวิกตอเรียในย่านหุบเขายาร์รา ให้ทุกท่านได้ทดลองชิมไวน์ ทั้งไวน์ขาวและไวน์แดง ไม่ว่าไวน์แดงจากองุ่นปีโนต์นัวร์และสปาร์กลิงไวน์ที่ดีที่สุดของออสเตรเลีย รวมไปถึงป่าสูงที่ปกคลุมด้วยไอหมอกสีขาวนวล



เที่ยง

รับประทานกลางวันอาหารตะวันตก ณ ภัตตาคารในไรไวน์ พร้อมเสิร์ฟไวน์ท่านละ 1 แก้ว





นำท่านเดินทางสู่ สวนสัตว์พื้นเมืองที่ MARU KOALA & ANIMAL PARK ให้ท่านได้สัมผัสใกล้ชิดและป้อนอาหารจริงใจด้วยมือของท่าน นอกจากนี้ยังสามารถชโคอาล่า มวอลลาบีและวอมแบ็ท ที่สมาเนี่ยนเดวิล อัลพาก้านกอีมู นกแก้วและสัตว์พื้นเมืองอื่นๆ อีกมากมาย



หลังจากนั้นนำท่านเดินทางสู่ ผู้เขตอนุรักษ์ธรรมชาติเกาะฟิลลิป ซึ่งเป็นเกาะขนาดเล็ก ที่ได้มีไปด้วยสัตว์พื้นเมืองมากมายที่ทางการอนุรักษ์ทั้งสัตว์น้ำและสัตว์ป่าและคงความเป็นธรรมชาติที่มีหาดทรายและป่าพุ่มเล็ก ๆ ซึ่งเป็นที่อยู่ของเพนกวินตัวน้อย แมวน้ำและนก นานาชนิด

นำท่านเดินทางสู่พบประสบการณ์อันน่าประทับใจกับการชมความน่ารักของฝูงเพนกวินพันธุ์เล็กที่สุดในโลก ที่อยู่รวมกันเป็นกลุ่มใหญ่บนชายหาด SUMMERLAND BEACH ในบรรยากาศอันสวยงามยามพระอาทิตย์อัสดงซึ่งท่านจะได้เห็นฝูงเพนกวินตัวน้อยพร้อมใจกันยกขาหวดพาดขึ้นจากทะเลเพื่อกลับคืนสู่รังพร้อมอาหารในปาก มาฝากลูกตัวน้อยที่รออยู่ในรังเหล่าเพนกวินทั้งหลายจะส่งเสียงเรียกหาลูกและเดินให้ท่านเห็นความน่ารักอย่างใกล้ชิด เพนกวินน้อยเหล่านี้จะออกไปหาอาหารแต่เช้าและจะกลับมาอีกที่ตอนพระอาทิตย์ตก

***** (ห้ามถ่ายรูปเพนกวิน เพราะเป็นการรบกวน หรืออาจจะทำให้เพนกวินตกใจ)**



บริษัท แกรนด์ ฮอลิเดย์ จำกัด
 1/14 หมู่บ้าน แกรนด์ เดอ วิลล่า ซอยสุภาพวงษ์ 1
 แขวงหนองบอน เขตประเวศ กรุงเทพฯ 10250
 โทร. 081-969-9934



ค่ำ **รับประทานอาหารค่ำ ณ ภัตตาคาร** **เมนูกุ้งล็อบสเตอร์ท่านละ 1 ตัว เสิร์ฟพร้อมไวน์รสเยี่ยม**
 จากนั้นนำท่านเดินทาง **กลับสู่เมลเบิร์น** (ใช้เวลาเดินทางประมาณ 2 ชั่วโมง)
นำท่านเข้าพัก ที่โรงแรม MEL MERCURE WELCOME หรือเทียบเท่า (คืนที่3)

วันที่ทำ (5) เมลเบิร์น - สนามบิน - กรุงเทพฯ

เช้า **รับประทานอาหารเช้าในโรงแรม**
 อิสระพักผ่อนตามอัธยาศัย ณ ที่พัก
 เมื่อได้เวลาอันสมควรนำท่านเดินทางสู่สนามบินเมืองเมลเบิร์นเพื่อเช็คอินและโหลดกระเป๋า
14.20 น. **เห็นฟ้าสู่ กรุงเทพฯ** โดยสายการบิน **JETSTAR AIRWAYS** เที่ยวบินที่ **JQ-29 (มีบริการอาหาร)**
19.30 น. **เดินทางถึงกรุงเทพฯ (สุวรรณภูมิฯ) โดยสวัสดิภาพ**

(หมายเหตุ รายการสามารถเปลี่ยนแปลงได้ตามความเหมาะสม)

กำหนดการเดินทาง 10 – 14 กันยายน 2568
11 – 15 ตุลาคม 2568 (วันนวมินทรมหาราช)
22 – 26 ตุลาคม 2568 (วันปิยมหาราช)
12 – 16 พฤศจิกายน 2568



บริษัท แกรนด์ โฮลیدی จำกัด
 1/14 หมู่บ้าน แกรนด์ เดอ วิลล่า ซอยสุภาพวงษ์ 1
 แขวงหนองบอน เขตประเวศ กรุงเทพฯ 10250
 โทร. 081-969-9934

ราคาต่อท่าน	ราคารวมตัว	ราคาไม่รวมตัว
ผู้ใหญ่พักห้องคู่ 2 – 3 ท่าน/ห้อง	69,900.-	40,900.-
เด็กอายุต่ำกว่า 12 ปี พักกับ 1 ผู้ใหญ่	69,900.-	40,900.-
เด็กอายุต่ำกว่า 12 ปี พักกับ 2 ผู้ใหญ่มีเตียง	67,900.-	38,900.-
เด็กอายุต่ำกว่า 12 ปี พักกับ 2 ผู้ใหญ่ไม่มีเตียง	65,900.-	36,900.-
ห้องพักเดี่ยวเพิ่มท่านละ	9,900.-	9,900.-
ผู้ใหญ่ 3 ท่านต่อ 1 ห้อง ลดท่านที่ 3	1,000.-	1,000.-

***** ราคาไม่รวมค่าวีซ่า 6,500 บาท**
***** ราคาไม่รวมค่าทิปหัวหน้าทัวร์และคนขับรถท่านละ 1,500 บาท**
***** ที่นั่งชั้นธุรกิจ (BUSINESS CLASS) เพิ่มต่อท่านโดยประมาณ 115,000 บาทขึ้นไป (กรุณาสอบถามเจ้าหน้าที่อีกครั้ง – ราคาจะคอนเฟิร์มต่อเมื่อได้เอาชื่อทำจองแล้วเท่านั้น)**
***** สำหรับท่านที่จอยแลนด์ ราคาไม่รวมตัวภายในประเทศ (ไฟลท์ซิดนีย์-เมลเบิร์น จ่ายเพิ่ม ประมาณ 3,000 บาท)**
***** ผู้ใหญ่ 15 ท่านขึ้นไปพร้อมออกเดินทาง*** /ที่นั่งกรุ๊ปละ 15-20 ท่าน**
***** ราคานี้บริษัทฯ ขอสงวนสิทธิ์ในการเปลี่ยนแปลงราคาตามภาณิน้ำมันของสายการบินหากมีการปรับขึ้น**

- * ราคานี้บริษัทฯ ขอสงวนสิทธิ์ในการเปลี่ยนแปลงราคาตามภาณิน้ำมันของสายการบิน
- * การเดินทางในแต่ละครั้งจะต้องมีผู้โดยสารมากกว่า 15 ท่านขึ้นไป
- หากผู้โดยสารที่เป็นผู้ใหญ่ต่ำกว่า 15 ท่าน บริษัทฯ ขอสงวนสิทธิ์ในการเลื่อนการเดินทาง หรือปรับราคาเพิ่มขึ้น ส่วนขนาดของกรุ๊ปจะสรุปได้หลังที่ปิดกรุ๊ปแล้วประมาณ 30 วันก่อนเดินทาง
- * กรณีใช้ต้องการเดินทางโดยชั้นธุรกิจ (Business Class) หรือ ทารก (Infant) กรุณาสอบถามราคาเพิ่มเติมจากเจ้าหน้าที่บริษัทฯ
- * กรณีออกตั๋วแล้วมีการยกเลิกการเดินทาง **ไม่สามารถคืนเงินค่าตั๋วได้ (NO REFUND)** เพราะเป็นเงื่อนไขตั๋วกรุ๊ปของสายการบิน
- * สำหรับห้องที่เป็นสามเตียง (Triple Room) โรงแรมในออสเตรเลียมีจำนวนน้อยและบางโรงแรมอาจจะเป็นเตียงใหญ่สองเตียงที่สามารถพักได้ 3 ท่าน (2 Double beds) หรืออาจเป็นห้อง 1 เตียงใหญ่และ 1 เตียงเสริม (1 Double + 1 Extra bed) สำหรับห้องนอน 3 ท่านหรือบางโรงแรมกรณีพัก 3 ท่าน/ห้อง บางโรงแรมไม่มีห้อง 3 เตียง ลูกค้าต้องจ่ายค่าห้องพักเดี่ยวเพิ่ม
- * บริษัทฯ จะไม่รับผิดชอบในเรื่องตั๋วที่ลูกค้าซื้อเองเพื่อต่อเที่ยวบินหรือค่าเดินทางต่าง ๆ ที่จะมาเดินทางกับคณะเราหากเที่ยวบินล่าช้าหรือจำนวนเดินทางไม่ครบตามจำนวน กรุ๊ปไม่สามารถออกเดินทางได้
- * หากท่านต้องการอาหารพิเศษหรือที่นั่งบนเครื่องบินรวมถึงการสะสมไมล์ของสายการบิน กรุณาแจ้งให้เราทราบในตอนจองทัวร์หรือก่อนเดินทางอย่างน้อย 10 วัน เพื่อแจ้งให้สายการบินทราบแต่จะได้ตามที่ขอหรือไม่ขึ้นอยู่กับสายการบินจะพิจารณาให้
- * กรณีลูกค้ามีวีซ่าอยู่แล้ว หรือ มีบัตรอนุญาตให้เข้า-ออก ประเทศ โดยไม่ต้องยื่นวีซ่า เช่น บัตรเอเบต ฯลฯ ทางบริษัทฯ จะไม่รับผิดชอบหรือคืนค่าใช้จ่ายใด ๆ ทั้งสิ้น หากไม่ได้รับอนุญาตเข้าประเทศ เนื่องจากเป็นดุลพินิจของเจ้าหน้าที่ตรวจคนเข้าเมือง
- * หากจำนวนลูกค้าที่เดินทาง 15 -18 ท่าน บริษัทฯ จะจัดรถขนาด 21-25 ที่นั่งในการบริการตลอดการเดินทาง
- * โรงแรมที่ออสเตรเลียตามรายการไม่มีคนยกกระเป๋า
- * ราคาทัวร์ไม่รวมที่นั่ง Long leg หากท่านต้องการจะต้องแจ้งสายการบินเพื่อซื้อที่นั่งก่อนเดินทาง (มีจำนวนจำกัด)

อัตรานี้รวม

1. ค่าตัวเครื่องบินไป-กลับ **ชั้นประหยัด** ตามที่ระบุในรายการ



(กรณีวางตัวคอนเฟิร์มที่นั่งหรือออกตั๋วแล้วไม่สามารถยกเลิกหรือเปลี่ยนแปลงใดๆ ได้ทั้งสิ้นหรือเปลี่ยนแปลงวันเดินทาง ตัว Non Refundable)

2. ค่าโรงแรมที่พัก (สองท่านต่อหนึ่งห้อง), ค่ารถรับส่งระหว่างนำเที่ยว, ค่าเข้าชมสถานที่ต่างๆ ตามรายการที่ระบุ
3. ค่าอาหารและเครื่องดื่มตามรายการที่ได้ระบุในรายการ, ค่าภาษีสนามบินทุกแห่งที่มี
4. ค่ามัดคุดอกของบริษัทรักษาความปลอดภัยที่คอยอำนวยความสะดวกแก่ท่านตลอดการเดินทางในต่างประเทศ
5. ค่าน้ำหนักของกระเป๋าเดินทาง สายการบินกำหนดควร **จัดเตรียม 25 กิโลกรัม และลากขึ้นเครื่องบินได้ ท่านละ 1 ใบ (น้ำหนัก 7 กิโลกรัม)**
6. ค่าประกันการเดินทางรวมอุบัติเหตุและค่ารักษาพยาบาลในต่างประเทศคุ้มครองในวงเงินท่านละ 1,500,000 บาท สำหรับผู้เดินทางไป **พร้อมกรุ๊ปตั้งแต่ประเทศไทย ในระยะเวลาท่องเที่ยวเกี่ยวกับทัวร์ท่านนั้น** เดือน **การคุ้มครอง**
 - หากลูกค้าเดินทางไปก่อนคณะ กรมธรรม์ประกันไม่คุ้มครอง ต้องทำประกัน(รายเที่ยว) ลูกค้าสามารถจัดทำเองได้ หรือกรุณาติดต่อสอบถามกับทางบริษัทฯ
 - อายุ 1-15ปี และต่ำกว่า 75 ปี คุ้มครองรายละเอียดตามเงื่อนไขกรมธรรม์
 - กรณีลูกค้าอายุต่ำกว่า 1 ปี หรือ 75 ปีขึ้นไป และ ไม่ได้เดินทางไป-กลับ พร้อมกรุ๊ป ต้องทำประกันเดี่ยวเพิ่ม กรุณาสอบถามรายละเอียดกับเจ้าหน้าที่
 - ลูกค้าที่จอยแลนด์ ที่อาศัยอยู่ในประเทศนั้น ๆ อยู่แล้วไม่คุ้มครอง ไม่ตรงตามเงื่อนไขกรมธรรม์
7. ค่าน้ำมันจากสายการบิน ณ วันที่ 18 มีนาคม 2568 และบริษัทฯของสงวนสิทธิ์ในการปรับราคาตามราคาน้ำมัน หากสายการบินเปลี่ยนแปลงภาณิน้ำมันหลังจากนี้

8. แจกน้ำดื่มบนรถ วันละ 1 ขวด

อัตรานี้ไม่รวม

1. ค่าทำหนังสือเดินทาง, ค่าทำใบอนุญาตที่กลับเข้าประเทศของคนต่างชาติ หรือ คนต่างด้าว
2. ค่าใช้จ่ายส่วนตัวนอกเหนือจากรายการที่ระบุ เช่น ค่าเครื่องดื่มและค่าอาหารที่สั่งเพิ่มเอง
3. ค่าอาหารที่ไม่ได้ระบุไว้ในรายการ, ค่าโทรศัพท์ ค่าซักรีด ฯลฯ
4. ค่าภาษีมูลค่าเพิ่ม 7% และภาษีหัก ณ ที่จ่าย 3%
5. ค่าน้ำหนักกระเป๋าส่วนเกินตามที่ระบุ
6. โรงแรมส่วนใหญ่ไม่มีพนักงานยกกระเป๋า ลูกค้าควรยกกระเป๋าด้วยตัวเองเพื่อความรวดเร็วและสะดวกในการเดินทาง
7. ไม่มีแจกกระเป๋า
8. ไม่รวมค่าอินเทอร์เน็ตในโรงแรม เนื่องจากที่ประเทศออสเตรเลีย โดยส่วนใหญ่จะขายเป็นเน็ตเป็นชั่วโมง
9. * **ไม่รวมค่าวีซ่าออสเตรเลียท่านละ 6,500 บาท (เก็บพร้อมยอดส่วนที่เหลือ)**
10. * **ไม่รวมค่าทิปคนขับ และ หัวหน้าทัวร์ ท่านละ 1,500 บาท (เก็บพร้อมยอดส่วนที่เหลือ)**

เงื่อนไขการจองทัวร์ และการชำระเงิน

1. ทางบริษัทฯ จะขอเก็บเงินมัดจำเป็นจำนวน **30,000.-บาท** ต่อการจองทัวร์หนึ่งท่าน
2. ท่านต้องเตรียมเอกสารให้ทางบริษัทฯ เพื่ออำนวยความสะดวกสำหรับท่านในการทำวีซ่าเข้าประเทศออสเตรเลีย ก่อนเดินทางอย่างน้อย 3 เดือน หรือมากกว่านั้น
3. หากท่านจองและให้เอกสารในการทำวีซ่าเข้าประเทศออสเตรเลียล่าช้า ไม่ทันกำหนดการออกตั๋วกับทางสายการบิน และผลวีซ่าของท่านไม่ผ่าน บริษัทฯ จะขอสงวนสิทธิ์ในการคืนเงินมัดจำทั้งหมด
4. สำหรับส่วนที่เหลือ บริษัทฯ จะขอเก็บค่าทัวร์ทั้งหมดก่อนการเดินทางอย่างน้อย 60 วันทำการ กรณีลูกค้าที่ผลวีซ่าผ่านก่อน 60 วันทำการ ขอชำระยอดค่าใช้จ่ายทั้งหมด หากบริษัทฯ ไม่ได้รับเงินครบทั้งหมดก่อนวันเดินทาง บริษัทฯ ขอสงวนสิทธิ์ในการยกเลิกการให้บริการ



บริษัท แกรนด์ โฮลิเดย์ จำกัด
1/14 หมู่บ้าน แกรนด์ เดอ วิลล่า ซอยสุภาพงษ์ 1
แขวงหนองบอน เขตประเวศ กรุงเทพฯ 10250
ใบอนุญาต 11/11078 โทร. 081-969-9934

5. บริษัทฯ ขอสงวนสิทธิ์ที่จะเปลี่ยนแปลงรายละเอียดบางประการในทัวร์นี้ เมื่อเกิดเหตุจำเป็น สุดวิสัย จนไม่อาจแก้ไขได้ และจะไม่รับผิดชอบใดๆ ในกรณีที่สูญหาย สูญเสียหรือได้รับบาดเจ็บ ที่นอกเหนือความ รับผิดชอบของหัวหน้าทัวร์และเหตุสุดวิสัยบางประการเช่น การนัดหยุดงาน ภัยธรรมชาติ การจลาจล ต่าง ๆ
6. เนื่องจากรายการทัวร์นี้เป็นแบบเหมาจ่ายเบ็ดเสร็จ หากท่านสละสิทธิ์การใช้บริการใด ๆ ตามรายการ หรือถูกปฏิเสธการเข้า และออกประเทศไม่ว่าในกรณีใดก็ตาม ทางบริษัทฯ ขอสงวนสิทธิ์ไม่คืนเงินในทุกกรณี
7. เมื่อท่านได้ชำระเงินมัดจำหรือทั้งหมด ไม่ว่าจะเป็นการชำระผ่านตัวแทนของบริษัทฯ หรือชำระโดยตรงกับทางบริษัทฯ ทางบริษัทฯ จะขอถือว่าท่านรับทราบและยอมรับในเงื่อนไขต่าง ๆ ของบริษัทฯ ที่ได้ระบุไว้โดยทั้งหมด
8. เมื่อท่านตกลงชำระค่ามัดจำ หรือ ค่าทัวร์ทั้งหมดแล้ว ทางบริษัทฯ จะถือว่าท่านได้อ่านเงื่อนไขและยอมรับข้อตกลงต่าง ๆ ทั้งหมดของทางบริษัทฯ เป็นที่เรียบร้อยแล้ว

บริษัทขอสงวนสิทธิ์ในการไม่รับการจองทัวร์ เนื่องจากสถานที่ท่องเที่ยวต่าง ๆ ในโปรแกรมทัวร์ไม่เอื้ออำนวยต่อบุคคลดังต่อไปนี้

1. เด็กที่มีอายุในระหว่างแรกเกิดถึง 3 ขวบ
2. ผู้สูงอายุที่มีความจำเป็นต้องใช้วีลแชร์, ไมเท้า, หรือเครื่องมือต่าง ๆ ในการพยุงตัว
3. ผู้เดินทางที่บ่งบอกการเป็นบุคคลไร้ความสามารถ

เงื่อนไขการยกเลิก

1. **ยกเลิกก่อนการเดินทางตั้งแต่ 30 วันขึ้นไป** คืนเงินค่าทัวร์โดยหักค่าใช้จ่ายที่เกิดขึ้นจริง
2. **ยกเลิกก่อนการเดินทาง 15-29 วัน ยึดเงิน 50%** จากยอดที่ลูกค้าชำระมา และเก็บค่าใช้จ่ายที่เกิดขึ้นจริง(ถ้ามี)
3. **ยกเลิกก่อนการเดินทางน้อยกว่า 15 วัน** ขอสงวนสิทธิ์ยึดเงินเต็มจำนวน
4. **กรณีบางสายการบินต้องออกตัวก่อนเดินทาง 45 - 60 วัน** หากตัวเครื่องบินทำการออกแล้ว แต่นักท่องเที่ยวยกเลิกการเดินทาง หรือ ไม่สามารถออกเดินทางได้ ทางบริษัทฯ ขอสงวนสิทธิ์เรียกเก็บค่าใช้จ่ายตามที่เกิดขึ้นจริง และบางกรณีถ้าสามารถทำเรื่องขอเงินคืนได้ นักท่องเที่ยวต้องรอ Refund จากทางสายการบิน ใช้เวลาประมาณ 3- 6 เดือนเป็นอย่างน้อย
5. **กรณีท่านยกเลิกในวันเดินทางหรือถูกปฏิเสธ** การออกจากประเทศไทยหรือการเข้าประเทศนิวซีแลนด์ บริษัทฯ จะไม่มีการคืนเงินทั้งหมด
6. เมื่อท่านออกเดินทางไปกับคณะแล้ว **หากท่านงดการใช้บริการรายการใดรายการหนึ่ง** หรือไม่เดินทางพร้อมคณะถือว่าท่านสละสิทธิ์ ไม่สามารถเรียกร้องค่าบริการและเงินมัดจำคืน ไม่ว่าจะกรณีใด ๆ ทั้งสิ้น

***กรณีมีเหตุยกเลิกทัวร์ โดยไม่ใช่ความผิดของบริษัททัวร์ คืนเงินค่าทัวร์โดยหักค่าใช้จ่ายที่เกิดขึ้นจริง (ถ้ามี)
*ค่าใช้จ่ายที่เกิดขึ้นจริง เช่น ค่ามัดจำตัวเครื่องบิน โรงแรม ค่าวีซ่า และค่าใช้จ่ายจำเป็นอื่น ๆ**

หมายเหตุ

1. รายการอาจมีการเปลี่ยนแปลงตามความเหมาะสมหากเกิดจากความล่าช้าของสายการบินหรือโรงแรมที่พักในต่างประเทศ เหตุการณ์ทางการเมืองและภัยธรรมชาติ หรือรถติด หรือปิดถนน ระหว่างทำทัวร์ ฯลฯ โดยบริษัทฯ จะคำนึงถึงความสะดวกและปลอดภัยของผู้เดินทางเป็นสำคัญ
2. บริษัทฯ จะไม่รับผิดชอบต่อกรณีที่กองตรวจคนเข้าเมืองห้ามผู้เดินทางออกหรือเข้าประเทศ เนื่องจากมีสิ่งผิดกฎหมายหรือสิ่งต้องห้ามนำเข้าประเทศ
3. บริษัทฯ จะไม่รับผิดชอบต่อและไม่คืนเงินให้ท่านไม่ว่าจำนวนทั้งหมดหรือบางส่วน หากเจ้าหน้าที่ตรวจคนเข้าเมืองห้ามผู้เดินทางออกหรือเข้าประเทศ ดังนี้
 - 3.1 เอกสารเดินทางไม่ถูกต้องหรือความประพฤติส่อไปในทางเสื่อมเสียหรือด้วยเหตุผลใดๆ ก็ตาม ตามที่เจ้าหน้าที่ตรวจคนเข้าเมืองพิจารณา



- 3.2 บริษัทฯ จะไม่รับผิดชอบหากสายการบินไม่ออกบัตรขึ้นเครื่องให้ผู้โดยสารอันเนื่องจากหนังสือเดินทางชำรุดหรือที่ลูกค้าได้ประทับตราอื่น ๆ ลงในหนังสือเดินทางที่ไม่ใช่การเข้า-ออกประเทศจากกองตรวจคนเข้าเมือง รวมถึงพาสปอร์ตที่มีอายุไม่เกิน 6 เดือนในวันเดินทาง
- 3.3 กรณีลูกค้าลืมพาสปอร์ต ณ วันเดินทาง เจ้าหน้าที่สายการบินไม่อนุญาตให้เดินทาง
- 3.4 กรณีที่สถานทูตออกวีซ่าอันสืบเนื่องมาจากเอกสารในการยื่นวีซ่าไม่ครบถ้วนและไม่ผ่านมาตรฐานในเรื่องการเงินและการทำงานของตัวผู้โดยสารเอง หรือแจ้งข้อมูลเป็นเท็จ แล้วโดยปฏิเสธวีซ่า
- 3.5 บริษัทฯ จะไม่รับผิดชอบในกรณีที่กองตรวจคนเข้าเมืองของประเทศไทยงดออกเอกสารเข้าเมืองให้กับชาวต่างชาติ หรือ คนต่างด้าวที่พำนักอยู่ในประเทศไทย
- 3.6 บริษัทฯ จะไม่รับผิดชอบค่าตัวเครื่องบินภายในประเทศไทยที่ท่านออกตัวเองเพื่อต่อเครื่องในกรณีที่สายการบินระหว่างประเทศล่าช้า เนื่องจากอยู่นอกเหนือจากควบคุมของบริษัทฯ ทัวร์

เอกสารในการขอวีซ่า (ใช้เวลาประมาณ 15-30 วันทำการ) ไม่รวมวันเสาร์-อาทิตย์ และวันหยุดนักขัตฤกษ์

ทางสถานทูตออสเตรเลีย เริ่มการเก็บข้อมูลด้านไบโอเมตริกซ์ จากผู้สมัครทุกท่าน ที่สมัครขอวีซ่า เพื่อเดินทางไป ประเทศออสเตรเลีย ดังนั้นผู้ยื่นขอวีซ่าทุกท่าน จะต้องมาติดต่อ ที่ศูนย์ยื่นวีซ่าออสเตรเลีย ด้วยตนเอง เพื่อสแกนลายนิ้วมือ และต้องจองคิววีซ่าก่อนยื่นเท่านั้น

- 1) หนังสือเดินทาง มีอายุไม่ต่ำกว่า 6 เดือน (นับวันเดินทาง) และถ่ายสำเนาหน้าที่มีการเดินทางเข้า-ออก หรือมีวีซ่าติดมาทั้งหมด (สำคัญมาก)

*****ทางบริษัทฯ จะไม่เก็บเอกสารตัวจริง และ พาสปอร์ตตัวจริง ต้องส่งเอกสารทางอีเมลเท่านั้น และขณะนี้ไม่ต้องนำพาสปอร์ตเข้าสถานทูต ลูกค้าถือพาสปอร์ต (ตัวจริง) รูดเล่มที่ VFS + สแกนนิ้ว+สแกนม่านตาเท่านั้น แล้วนำกลับคืนได้เลย**

- 2) สำเนาทะเบียนบ้าน, สำเนาบัตรประจำตัวประชาชน
 - 3) สำเนาใบเปลี่ยนชื่อ-นามสกุล (ถ้ามี), สำเนาทะเบียนสมรส (ถ้ามี)
 - 4) หนังสือรับรองการทำงานของบริษัทที่ทำงานอยู่ (ภาษาอังกฤษ) กรณารับตำแหน่ง วันที่เริ่มทำงาน เงินเดือน วันที่เดินทาง หรือสำเนาทะเบียนการค้าถ้าเป็นเจ้าของกิจการ
 - 5) ข้าราชการจะต้องมีหนังสือรับรองการทำงาน (ภาษาอังกฤษ หรือ ภาษาไทย ใช้ได้ทั้งคู่)
 - 6) ข้าราชการเกษียณอายุ ขอสำเนาบัตรข้าราชการเกษียณ
 - 7) หลักฐานการเงินใช้ Statement ย้อนหลัง 6 เดือน ออกจากธนาคาร
- 8) เด็กขอหนังสือรับรองจากโรงเรียน หรือสมุดรายงานประจำตัวนักเรียนหรือกรณีปิดเทอมใช้บัตรนักเรียน
 - 9) ขอสำเนาสูติบัตร เด็กอายุต่ำกว่า 18 ปี
 - 10) เด็กอายุต่ำกว่า 18 ปี

10.1 หากไม่ได้เดินทางกับบิดา หรือ มารดา ที่ไม่ได้เดินทางด้วย จะต้อง มีหนังสือยินยอมจากทางอำเภอ อนุญาต ออกนอกประเทศเท่านั้น

10.2 หากบิดา และ มารดา ไม่ได้เดินทางด้วยทั้งคู่ - จะต้องมีหนังสือยินยอมจากทางอำเภอ ให้อนุญาตออกนอกประเทศทั้งบิดาและมารดา

10.3 กรณีเด็กอายุต่ำกว่า 15 ปี บิดา และ / หรือ มารดา ไม่ได้เดินทางด้วย เอกสารเหมือนข้อ 10.1 / 10.2 และ ต้องไปโชว์ตัวที่ตัวแทนยื่นวีซ่า VFS พร้อมกับบุตร

- 11) บริษัทขอสงวนสิทธิ์ไม่รับลูกค้าที่มีอายุเกินกว่า 75 ปี

(ยกเว้นกรณีที่ผู้สูงอายุ 75 ปีขึ้นไปยืนยันที่จะเดินทางจริง บริษัทฯ จะดำเนินการให้และแนะนำให้ยื่นวีซ่าก่อนวันเดินทางมากกว่า 45 วัน และต้องจ่ายค่าทัวร์ทั้งหมดก่อนเดินทาง 20 วัน ในกรณีที่วีซ่าไม่ผ่านหรือออกไม่ทันตามกำหนดวันเดินทาง มีผลทำให้เดินทางไม่ได้บริษัทฯ จะไม่รับผิดชอบไม่ว่ากรณีใด ๆ ทั้งสิ้น และ จะไม่รับผิดชอบกรณีเพื่อนร่วมเดินทางที่ผ่านแล้ว



บริษัท แกรนด์ ฮอลิเดย์ จำกัด
1/14 หมู่บ้าน แกรนด์ เดอ วิลล่า ซอยสุขุมวิท 1
แขวงหนองบอน เขตประเวศ กรุงเทพฯ 10250
ใบอนุญาต 11/11078 Tns. 081-969-9934

จะยกเลิกเดินทางเนื่องจากมีบางท่านในคณะไม่ผ่าน บริษัทฯจะขอสงวนสิทธิ์ในการคืนเงินค่าทัวร์ทั้งหมดรวมถึงญาติหรือผู้ติดตามที่พลวิซ่าออกแล้วแต่ยกเลิกเพราะกรณีนี้)

กรณีที่ยืนยันจะให้อื่นวิซ่า เนื่องจากต้องใช้ระยะเวลาในการยื่นวิซ่าเป็นเวลานาน และมีค่าใช้จ่ายเพิ่มในการทำประกันสุขภาพซึ่งลูกค้าจะต้องจ่ายเองพร้อมกับตอนยื่นวิซ่า (ราคาขึ้นอยู่กับบริษัทฯ ประกันนั้น ๆ หรือ ลูกค้าสามารถทำเองได้) หลังจากยื่นแล้ว รออีกประมาณ 7-10 วัน ทางสถานทูตจะส่งใบฟอร์ม (Health Form) เพื่อไปตรวจสุขภาพโรงพยาบาลตามที่สถานทูตกำหนด หลังจากนั้นรอพลวิซ่าอีกที นอกจากนี้วีซ่าขึ้นอยู่กับผลของสุขภาพของผู้สูงอายุเองและทางสถานทูตพิจารณาเป็นรายบุคคล ส่วนวันรับวิซ่าไม่สามารถระบุได้ กรุณาใส่หมายเลขโทรศัพท์มือถือ เบอร์โทรศัพท์บ้าน และอีเมล (สำคัญมาก) ที่สามารถติดต่อได้ ลงในสำเนาบัตรประชาชนและ สำเนาทะเบียนบ้าน เพื่อกรอกฟอร์มในการยื่นวิซ่า

กรณีใช้บัตร APEC

โดยปกติบัตรเอเปค(APEC CARD) จะใช้สำหรับเดินทางเพื่อธุรกิจเท่านั้น ซึ่งการเดินทางกับทัวร์จะต้องยื่นวิซ่าท่องเที่ยว เนื่องจากการท่องเที่ยวจะต้องยื่นวิซ่าแบบท่องเที่ยว(Tourist Visa) แต่หากลูกค้าจะใช้บัตรเอเปค (APEC CARD) แล้วไม่สามารถเข้าประเทศออสเตรเลียได้ ทางบริษัทฯ จะไม่รับผิดชอบใด ๆ ทั้งสิ้น

หมายเหตุ หากยื่นวิซ่าท่องเที่ยว (Tourist Visa) ทางลูกค้าอาจจะโดยตัดบัตรเอเปค (APEC CARD) โดยอัตโนมัติ เนื่องจากตามเงื่อนไขวีซ่าประเทศออสเตรเลียจะยึดวีซ่าล่าสุดแล้วจะยกเลิกวีซ่าอันเก่าโดยอัตโนมัติ) ทั้งนี้ขึ้นอยู่กับดุลพินิจของลูกค้าในการตัดสินใจ ต้องการสอบถามเพิ่มเติมได้ที่ : <https://visa.vfsglobal.com/tha/th/aus/>

เงื่อนไขสำคัญของการพิจารณาวิซ่า

การพิจารณาอนุมัติวีซ่าขึ้นอยู่กับดุลพินิจของทางสถานทูต ทางบริษัทฯ เป็นแค่ตัวแทนยื่นวิซ่าไม่สามารถแทรกแซงการพิจารณาของสถานทูตได้ซึ่งทางสถานทูตจะรับพิจารณาเฉพาะท่านที่มีเอกสารพร้อมและมีความประสงค์ที่จะเดินทางไปท่องเที่ยวยังประเทศออสเตรเลียตามเอกสารที่ระบุเท่านั้น

กรณีถูกปฏิเสธวิซ่า

1. หากท่านถูกปฏิเสธการออกวิซ่า ทางบริษัทฯขอสงวนสิทธิ์ในการคืนเงินค่าทัวร์ทั้งหมด หรือ **หากต้องการยื่นคำร้องขอวิซ่าใหม่ก็ต้องชำระค่าธรรมเนียมใหม่ พร้อมเตรียมเอกสารชุดใหม่ทุกครั้ง**
2. หากทางสถานทูตพิจารณาพลวิซ่าล่าช้าไม่ทันกำหนดวันเดินทาง สถานทูตไม่คืนค่าธรรมเนียมที่ได้ชำระไปแล้ว และทางบริษัทฯขอสงวนสิทธิ์ในการคืนเงินค่าทัวร์ทั้งหมด
3. หากทางสถานทูตแจ้งว่าเหตุผลในการปฏิเสธการออกวิซ่าอันเนื่องมาจากการใช้หลักฐานปลอม บิดเบือนข้อเท็จจริง หรือผิดพลาดประสงคในการยื่นขอวิซ่าท่องเที่ยว ทางบริษัทฯขอสงวนสิทธิ์ในการคืนเงินค่าทัวร์ทั้งหมด
4. กรณีที่ท่านยกเลิกการเดินทางภายหลังจากได้วีซ่าแล้ว ทางบริษัทฯ ขอสงวนสิทธิ์ในการแจ้งสถานทูตยกเลิกวิซ่าของท่านขึ้นอยู่กับทางบริษัทฯ จะพิจารณา และขอสงวนสิทธิ์ในการคืนเงินค่าทัวร์ทั้งหมด

⊗ กรุณาเตรียมเอกสารที่ชี้แจงไว้ข้างต้นให้ครบตามที่กำหนด เพื่อความสะดวกของท่านเองในการยื่นขอวิซ่า ⊗

ที่อยู่ : ตัวแทนรับยื่นวิซ่า (VFS) ของ ออสเตรเลีย ประจำประเทศไทย
เดอะ ซีโอปัส อาคาร เบลล์ แกรนด์ พระราม 9 ยูนิท BS003 และ BS003/1
ชั้น 1 131/1, 141/1 ถ.พระราม 9 แขวงห้วยขวาง เขตห้วยขวาง กรุงเทพฯ 10310
เวลายื่นใบสมัคร : 8.30 น. – 15.00 น. เวลารับผล : 10.00 น.- 16.30 น.
EMAIL : info.austha@vfshelpline.com **Website :** <https://visa.vfsglobal.com/tha/th/aus/>

***** เมื่อท่านตกลงชำระค่ามัดจำ หรือ ค่าทัวร์ทั้งหมดแล้ว ทางบริษัทฯ จะถือว่าท่านได้ยอมรับเงื่อนไขข้อตกลงต่าง ๆ ทั้งหมด *****

⊗ ทางบริษัทฯ ขอสงวนสิทธิ์ในการที่จะไม่รับยื่นวิซ่า หากบริษัทฯตรวจดูเอกสารแล้วพบว่า ไม่ตรงตามเงื่อนไขที่จะยื่น



บริษัท แกรนด์ โฮลิเดย์ จำกัด
1/14 หมู่บ้าน แกรนด์ เดอ วิลล่า ซอยสุภาพงษ์ 1
แขวงหนองบอน เขตประเวศ กรุงเทพฯ 10250
ใบอนุญาต 11/11078 โทร. 081-969-9934

โปรดกรอรายละเอียดเป็นภาษาอังกฤษให้ครบถ้วน เพื่อประโยชน์ในการยื่นวีซ่าของท่าน (สำคัญมาก กรุณาใส่ข้อมูลตามจริง)

- ชื่อ / นามสกุล (นาย /นางสาว /นาง / ด.ช. / ด.ญ.)
- วัน-เดือน-ปีเกิด อายุ ปี สถานที่เกิด
- ที่อยู่ปัจจุบัน (ที่ติดต่อได้สะดวก)
- อาชีพปัจจุบัน ตำแหน่ง
- ชื่อสถานที่ทำงาน หรือร้านค้า
- ที่อยู่..... รหัสไปรษณีย์
- โทรศัพท์ที่ทำงาน โทรสาร
- สถานภาพ (.....) โสด (.....) สมรส (.....) หย่า (.....) ม่าย (.....) อยู่กินฉันสามี-ภรรยา (.....) แยกกันอยู่
ถ้าสมรสแล้ว กรุณากรอรายละเอียดของผู้สมรส
ชื่อ-นามสกุล วัน-เดือน-ปีเกิด
- ที่อยู่ปัจจุบัน (ที่ติดต่อได้สะดวก) มือถือ
- บุคคลที่จะเดินทางไปด้วยกัน กรุณาระบุ
ชื่อ-นามสกุล ความสัมพันธ์
- กรณีเป็นนักเรียน หรือนักศึกษา กรุณาระบุสถาบันการศึกษา
- ที่อยู่ รหัสไปรษณีย์ โทรศัพท์
- ท่านเคยถูกปฏิเสธการวีซ่าหรือไม่ ไม่เคย (.....) เคย (.....) ประเทศ.....
- ท่านเคยเดินทางไปออสเตรเลียหรือไม่ ไม่เคย (.....) เคย (.....)
- ท่านเคยเดินทางไปประเทศไหนบ้าง เช่น.....

ข้อมูลส่วนตัวเพิ่มเติม

- ประเภทห้องพัก (จัดห้องพัก)
 - 11.1 ห้องพักผู้ใหญ่ 2 ท่าน (TWN (เตียงแยก)ห้อง /DBL(เตียงเดี่ยว)ห้อง
 - 11.2 ห้องพัก 1 เด็กพักกับ 1 ผู้ใหญ่.....ห้อง
 - 11.3 ห้องพัก 1 เด็กพักกับ 2 ผู้ใหญ่.....ห้อง (มีเตียง)
 - 11.4 ห้องพัก 1 เด็กพักกับ 2 ผู้ใหญ่.....ห้อง (ไม่มีเตียง)
 - 11.4 ห้องพักผู้ใหญ่3ท่าน (TRP) เตียงเสริมห้อง
 - 11.5 ห้องพัก 1 ท่าน (SGL)ห้อง
- อาหาร ไม่ทานเนื้อวัว ไม่ทานเนื้อหมู ไม่ทานสัตว์ปีก ทานมังสาวิรัส
อื่น ๆ (แพ้อาหาร).....