



บริษัท แกรนด์ โฮลiday จำกัด
 1/14 หมู่บ้าน แกรนด์ 100 วิลล่า ซอยสุภาพวงษ์ 1
 แขวงหนองบอน เขตประเวศ กรุงเทพฯ 10250
 โทร. 081-969-9934



QQCRGEN-MS003

MSC WORLD EUROPA

Mediterranean cruise (7 Nights) 4 ประเทศ

Italy – Malta – Spain – France -- Italy (Cruise Only)

เรือสำราญระดับพรีเมียม
 พักบนเรือ 7 คืน กิจกรรม และ ความบันเทิง อาหารครบทุกมื้อ

MEDITERRANEAN 7 NIGHTS
 GENOA - GENOA

มีกุมภาพันธ์-ธันวาคม 66
31,900.-
 เริ่มต้น



8 วัน 7 คืน
ITALY | MALTA | SPAIN | FRANCE

ราคาไม่รวม - ตัวเครื่องบิน, ค่าท่าเรือ, ค่าทิปพนักงานบนเรือ 84 USD/คน/ทริป



TECHNICAL CHARACTERISTICS OF THE SHIP	
GROSS TONNAGE	215.863
LENGTH / BEAM / HEIGHT	333,3 m / 47 m / 68 m
SURFACE AREA	38.400 m ² public areas
PUBLIC AREA RATIO	5,68 m ² per guest
DECKS	21, included 16 for guests
LIFTS	39, included 23 for guests (included 4 Panoramic Lifts)
VOLTAGE (IN CABIN)	230/110 volts
MAXIMUM SPEED	22,7 knots
STABILIZERS	Stabilised with 2 fins
NUMBER OF GUESTS	6.762
NUMBER OF CABINS	2.626, included 66 for guests with disabilities or reduced mobility
CREW MEMBERS	2.138
POOLS	7, included 1 with sliding roof and 1 for the MSC Yacht Club
WHIRLPOOLS	13 whirlpool baths included 1 for the MSC Yacht Club
ENVIRONMENTAL TECHNOLOGY	The first ship in the MSC Cruises fleet powered by Liquefied Natural Gas (LNG), one of the world's cleanest marine fuels at scale

ตารางเดินเรือ MSC WORLD EUROPA

Day	Port	Arrival	Departure
1	Genoa (Portofine), Italy	--	16.00 / 18.00
2	Naples (Pompeii), Italy / Civitavecchia (Rom) Italy Nov, Dec 2023	13.00 / 07.00	20.00 / 19.00
3	Messina (Taormina), Italy / Palermo Italy Nov, Dec 2023	09.00	19.00 / 17.00
4	Valletta, Malta	08.00 / 10.00	17.00
5	At Sea	-	-
6	Barcelona, Spain	09.00 / 07.00	18.00
7	Marseille (Provence), France	07.00 / 08.00	18.00
8	Genoa (Portofine), Italy	08.00	--

**** เดือน พฤศจิกายน , ธันวาคม 2566 วันที่สองของการเดินทาง เปลี่ยนเส้นทางจากเมือง Naples เป็นเมือง Civitavecchia (Rome), Italy / วันที่สามของการเดินทาง เปลี่ยนเส้นทางจากเมือง Messina เป็นเมือง Palermo, Italy**

**** เวลาเดินเรือสีแดงหมายถึงเวลามาถึง และ ออกจากท่าเรือในเดือน พฤศจิกายน , ธันวาคม 2566 ถ้ามีเวลาเดียวแสดงว่าไม่มีการเปลี่ยนแปลงเวลาเข้าออกท่าเรือใช้เวลาเดียวกัน**



วันที่ 1 เจนีวา ประเทศ อิตาลี

11.00 น.

ได้เวลาเช็คอินขึ้นเรือสำราญ Msc World Europa ทำเรือเมืองเจนีวา Ponte dei Mille

ห่างจาก ท่าอากาศยาน คริสโตโฟโรโคลอมโบ ประมาณ 10 กม

ที่อยู่: Ponte Dei Mille, 1, 16126 Genova GE, อิตาลี เครียมเอกสารลงทะเบียนที่ท่าเรือ พาสปอร์ต บัตร



เครดิต ดาวน์โหลด แอปพลิเคชัน MSC for Me ไว้ในมือถือและเปิดใช้งานและลงทะเบียน

เรือสำราญ MSC WORLD EUROPA เป็นเรือสำราญสุดหรูลำใหม่ของ MSC ของอิตาลี เพิ่งเปิดตัวปี

2022 มีรูปร่างที่สวยงามออกแบบได้ทันสมัยมาก ๆ ขนาดใหญ่เป็นอันดับที่ 3 ของโลก ระวางขับน้ำ

205,700 ตัน เรือสำราญลำนี้มีทั้งหมด 21 ชั้น โดยมีห้องพักทั้งหมดรวม 2,626 ห้อง ซึ่งจะรองรับผู้เข้าพัก

ได้ 6,762 คน และพื้นที่ส่วนกลางกว่า 40,000 ตารางเมตร โดยยังมีร้านอาหารและห้องรับรองถึง 33 แห่ง

รวมถึง กิจกรรมมากมายบนเรือ ไม่ว่าจะเป็นสรวายน้ำ โรงภาพยนตร์ สถานบันเทิง ให้ผู้เข้าพักได้ใช้บริการ

ตลอด ที่พักอยู่บนเรือแห่งนี้ หลังจากผ่านขึ้นเรือสำราญ และซ่อมระบบการรักษาความปลอดภัยของเรือ

สำราญเรียบร้อยแล้ว สำหรับห้องพักของท่านตามอัธยาศัย

เจนีวาเป็นเมืองหลวงของแคว้นลีกูเรียและเป็นเมืองใหญ่อันดับหกของอิตาลี เป็นเมืองท่าที่ใหญ่ที่สุดใน

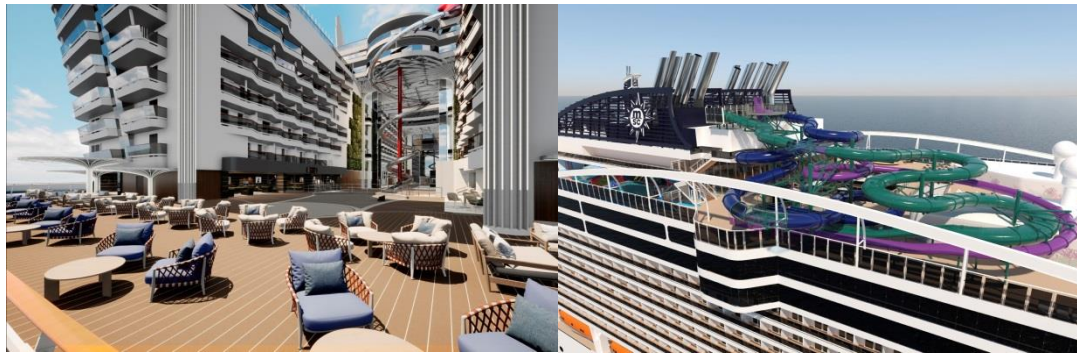
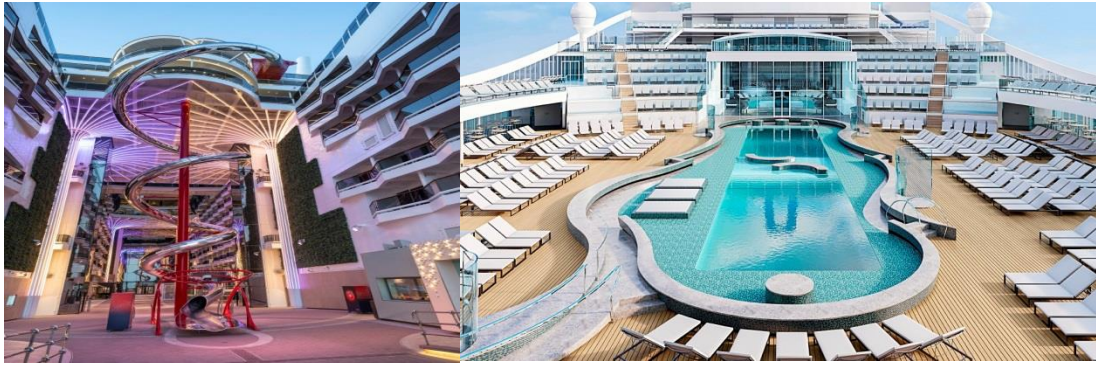
อิตาลีและเป็นหนึ่งในเมืองใหญ่ของยุโรปบนทะเลเมดิเตอร์เรเนียน ในปี 2006 ยูเนสโกได้ระบุส่วนหนึ่งของ

เมืองเก่าของเจนีวาในรายการมรดกโลก





บริษัท แกรนด์ โฮลิดี้ จำกัด
 1/14 หมู่บ้าน แกรนด์ 100 วิลล่า ซอยสุภาพวงษ์ 1
 แขวงหนองบอน เขตประเวศ กรุงเทพฯ 10250
 โทร 081-969-9934



16.00 น. เรือสำราญ Msc World Europa ออกจากเมือง เจนีว ล่องสู่เมือง เมเปิลส์ ประเทศ อิตาลี

คำ รับประทานอาหารค่ำ ณ ห้องอาหารภายในเรือสำราญ ชมโชว์ระดับบรรดเวย์ อลังการด้วยระบบ แสง สี เสียง ชั้นเยี่ยม ให้ท่านได้เพลิดเพลิน ที่โรงละคร ชั้น 6,7 หลังจากนั้น ให้ท่านพักผ่อนตามอัธยาศัย กับ กิจกรรมบนเรือสำราญ

วันที่ 2 เนเปิลส์ ประเทศ อิตาลี

07.00 น. รับประทานอาหารเช้า ณ ห้องอาหารบนเรือสำราญ เรือสำราญ Msc World Europa มีห้องอาหาร หลากหลายห้องหลากหลายสไตล์ให้ท่านได้เลือกรับประทาน ท่านสามารถดูกิจกรรมต่างๆบนเรือได้ใน แอปพลิเคชัน Msc for me

เนเปิลส์ เป็นอีกหนึ่งในแหล่งท่องเที่ยวที่สำคัญ เมืองที่มีมนต์เสน่ห์ที่นำมาท่องเที่ยวเป็นอย่างยิ่ง ธรรมชาติ ที่งดงามและอาคารสถาปัตยกรรม สถานที่ท่องเที่ยวระดับโลก ที่ได้รับการขึ้น ทะเบียนเป็นมรดกโลกอีกด้วย

13.00 น. เรือเทียบท่า เมือง เนเปิลส์ ประเทศ อิตาลี



บริษัท แกรนด์ โฮลiday จำกัด
 1/14 หมู่บ้าน แกรนด์ 100 วิลล่า ซอยสุภาพวงษ์ 1
 แขวงหนองบอน เขตประเวศ กรุงเทพฯ 10250
 โทร 081-969-9934



ท่านสามารถลงจากเรือไปท่องเที่ยวในเมืองด้วยตัวเอง หรือซื้อทัวร์เสริมบนฝั่งกับทางเรือ Msc World Europa สามารถสอบถามรายละเอียดราคา Package ทัวร์เสริมได้บนเรือสำราญ

18.00 น. เชิญรับประทานอาหารค่ำ ณ ห้องอาหาร บนเรือสำราญ หลังจากนั้นเชิญท่านชมโชว์ตระการตา ที่โรงละครบนเรือ ที่โรงละคร ชั้น 6,7หรือ ร่วมกิจกรรม หรือ ชมดนตรีสดได้ที่เลาจน์และบาร์ต่างๆ ได้ทั่วเรือ ตามอัธยาศัย

20.00 น. เรือสำราญ Msc World Europa ออกจากเมือง เนเปิ้ลส์ ล่องสู่เมือง เมสซีนา ประเทศอิตาลี

วันที่ 3 เมสซีนา ประเทศ อิตาลี

07.00 น. รับประทานอาหารเช้า ณ ห้องอาหารบนเรือสำราญ เรือสำราญ Msc World Europa มีห้องอาหาร หลากหลายห้องหลากหลายสไตล์ให้ท่านได้เลือกรับประทาน ท่านสามารถดูกิจกรรมต่างๆบนเรือได้ใน แอปพลิเคชัน Msc for me เมืองใหญ่เป็นอันดับ 3 บนเกาะซิซิลี อยู่ทางตะวันตกเฉียงใต้ของอิตาลี และใหญ่เป็นอันดับ 13 ของอิตาลี ชมวิวทะเลบนเกาะที่สวยงาม ร้านค้าท้องถิ่นที่ตั้งอยู่บนเขาที่มีทิวทัศน์สวยงาม ร้านอาหารทะเล คาเฟ่

09.00 น. เรือเทียบท่า เมือง เมสซีนา ประเทศ อิตาลี

ท่านสามารถลงจากเรือไปท่องเที่ยวในเมืองด้วยตัวเอง หรือซื้อทัวร์เสริมบนฝั่งกับทางเรือ Msc World Europa สามารถสอบถามรายละเอียดราคา Package ทัวร์เสริมได้บนเรือสำราญ



บริษัท แกรนด์ โฮลiday จำกัด
 1/14 หมู่บ้าน แกรนด์ 100 วิลล่า ซอยสุภาพงษ์ 1
 แขวงหนองบอน เขตประเวศ กรุงเทพฯ 10250
 โทร 02-1111078 โทร. 081-969-9934



18.00 เชิญรับประทานอาหารค่ำ ณ ห้องอาหาร บนเรือสำราญ หลังจากนั้นเชิญท่านชมโชว์ตระการตา
 ที่โรงละครบนเรือ ที่โรงละคร ชั้น 6,7 หรือ ร่วมกิจกรรม หรือ ชมดนตรีสดใต้ที่เลาจน์และบาร์ต่างๆ ได้ทั่ว
 เรือตามอัธยาศัย

19.00 น. เรือสำราญ Msc World Europa ออกจากเมือง เมซีนา ส่องสู่มือง วัลเลตตา ประเทศ มอลตา

วันที่ 4 วัลเลตตา ประเทศ มอลตา

07.00 น. รับประทานอาหารเช้า ณ ห้องอาหารบนเรือสำราญ เรือสำราญ Msc World Europa มีห้องอาหาร
 หลากหลายห้องหลากหลายสไตล์ให้ท่านได้เลือกรับประทาน ท่านสามารถดูกิจกรรมต่างๆบนเรือได้ใน
 แอปพลิเคชัน Msc for me

วัลเลตตา เป็นเมืองหลวงของประเทศมอลตา อยู่ห่างใต้ของประเทศ อิตาลี มีชื่อเสียงในเรื่องของการ
 ท่องเที่ยว สถาปัตยกรรม วัฒนธรรมต่างๆ ด้วยประวัติศาสตร์อันยาวนานของเมืองจึงได้ขึ้นทะเบียนเป็นมรดก
 โลกจากยูเนสโก ที่วัลเลตตามีสถานที่ท่องเที่ยวมากมาย คุณจะพบกับอาคารเก่าแก่ทุกหัวมุมถนน ร้านค้า
 เล็กๆ คาเฟ่ น่ารักๆ ถนนสายหลักเต็มไปด้วยร้านค้าแบรนด์ชั้นนำมากมาย

08.00 น. เรือเทียบท่า เมือง วัลเลตตา ประเทศ มอลตา



บริษัท แกรนด์ โฮลiday จำกัด
 1/14 หมู่บ้าน แกรนด์ 100 วิลล่า ซอยสุภาพงษ์ 1
 แขวงหนองบอน เขตประเวศ กรุงเทพฯ 10250
 โทร. 081-969-9934



ท่านสามารถลงจากเรือไปท่องเที่ยวในเมืองด้วยตัวเอง หรือซื้อทัวร์เสริมบนฝั่งกับทางเรือ Msc World Europa สามารถสอบถามรายละเอียดราคา Package ทัวร์เสริมได้บนเรือสำราญ

17.00 น. เชิญรับประทานอาหารค่ำ ณ ห้องอาหาร บนเรือสำราญ หลังจากนั้นเชิญท่านชมโชว์ตระการตา ที่โรงละครบนเรือ ที่โรงละคร ชั้น 6,7 หรือ ร่วมกิจกรรม หรือ ชมดนตรีสดได้ที่เลาจน์และบาร์ต่างๆ ได้ทั่วเรือตามอัธยาศัย

17.00 น. เรือสำราญ Msc World Europa ออกจากเมือง วัลเลตตา

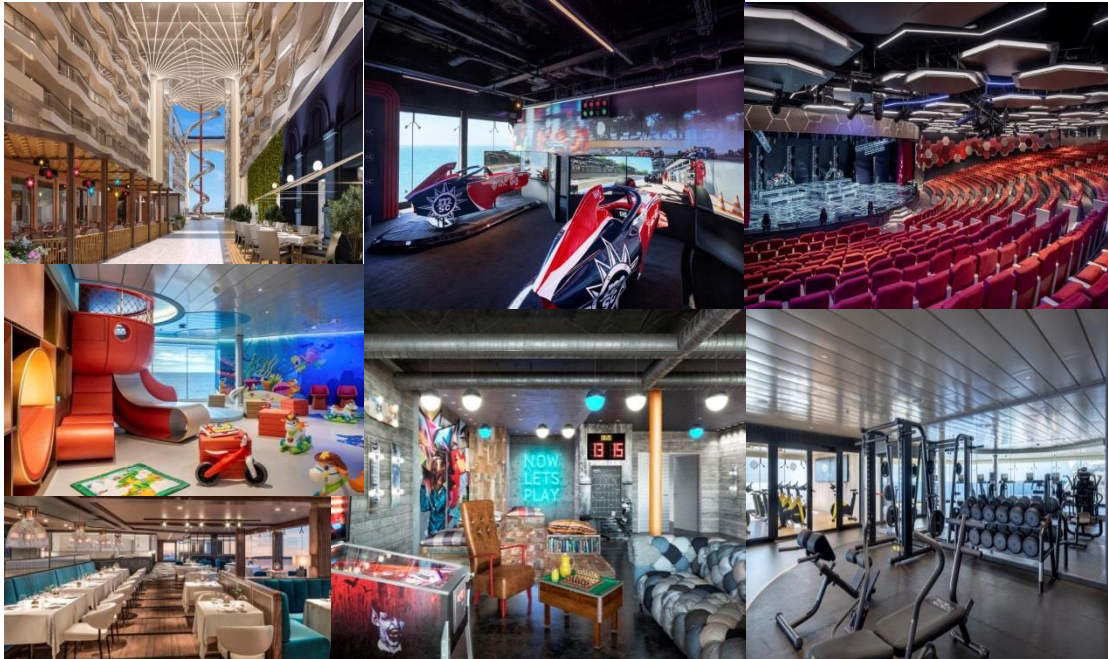
วันที่ 5 ล่องน่านน้ำสากลตลอดทั้งวัน

เช้าวันนี้พักผ่อนบนเรือสำราญ Msc World Europa กันอย่างเต็มที่ หรือจะออกกำลังกาย ที่ห้องฟิตเนส เล่นกีฬาต่างๆที่สปอร์ตคลับ และกิจกรรมสนุกสนานอีกมากมายบนเรือสำราญ

รับประทานอาหาร เช้า กลางวัน เย็น หรือ ระหว่างมือ ที่ห้องอาหาร Maindining 3 ห้อง Bubbles Restaurang , Esagono/Hexagon Resturan , La Foglia Restaurang, Les Dunes Restaurang, มุฟเฟตนานาชาติที่ห้องอาหาร La Brasserie Buffet , Mercato Buffet และ Pizza&Burger



บริษัท แกรนด์ โฮลiday จำกัด
 1/14 หมู่บ้าน แกรนด์ 100 วิลล่า ซอยสุภาพวงษ์ 1
 แขวงหนองบอน เขตประเวศ กรุงเทพฯ 10250
 โทร 02-969-9934



ดื่มด่ำเครื่องดื่มและกับดันทริสโต โชว์ต่างๆ ที่ โรงละคร ,บาร์เครื่องดื่ม , เลานจ์ และกิจกรรมต่างๆบนเรือ
 ที่มีอยู่ทั่วเรือสำราญ

วันที่ 6 บาร์เซโลนา ประเทศ สเปน

บาร์เซโลนา เป็นเมืองที่มีความหลากหลายทางวัฒนธรรม ทั้งด้าน สถาปัตยกรรม อาหาร มีชื่อเสียงด้านกีฬา
 เป็นเมืองหลวงของแคว้นหนึ่งในสเปนที่ชื่อว่า คาตาลเนีย การเดินทางมาเยี่ยมชมเมืองบาเซโลนา
 ประเทศสเปนเป็นที่นิยมอย่างมากในทุกวันนี้ เนื่องจากเป็นเมืองท่องเที่ยวยอดนิยมของยุโรป ที่มีความเป็น
 เอกลักษณะด้วยการผสมผสานศิลปะและวัฒนธรรมของชาวแคตาลันันยันและโรมัน

07.00 น. รับประทานอาหารเช้า ณ ห้องอาหารบนเรือสำราญ เรือสำราญ Msc World Europa มีห้องอาหาร
 หลากหลายห้องหลากหลายสไตล์ให้ท่านได้เลือกรับประทาน ท่านสามารถดูกิจกรรมต่างๆบนเรือได้ใน
 แอปพลิเคชัน Msc for me

09.00 น. เรือเทียบท่า เมือง บาร์เซโลนา ประเทศ สเปน
 ท่านสามารถลงจากเรือไปท่องเที่ยวในเมืองด้วยตัวเอง หรือซื้อทัวร์เสริมบนฝั่งกับทางเรือ Msc World
 Europa สามารถสอบถามรายละเอียดราคา Package ทัวร์เสริมได้บนเรือสำราญ



บริษัท แกรนด์ โฮลiday จำกัด
 1/14 หมู่บ้าน แกรนด์ 100 วิลล่า ซอยสุภาพวงษ์ 1
 แขวงหนองบอน เขตประเวศ กรุงเทพฯ 10250
 โทร. 081-969-9934



18.00 เรือ MSC WORLD EUROPA ออกจากท่าเรือ มาร์เซโยนา มุ่งสู่เมือง มาร์กเซย ประเทศ ฝรั่งเศส
 เชิญรับประทานอาหารค่ำ ณ ห้องอาหาร บนเรือสำราญ หลังจากนั้นเชิญท่านชมโชว์ตระการตา
 ที่โรงละครบนเรือ ที่โรงละคร ชั้น 6,7 หรือ ร่วมกิจกรรม หรือ ชมดนตรีสดได้ที่เลาจน์และบาร์ต่างๆ ได้ทั่ว
 เรือตามอัธยาศัย

วันที่ 7 มาร์กเซย ประเทศ ฝรั่งเศส

07.00 น. เรือจอดเทียบท่า มาร์กเซย ประเทศ ฝรั่งเศส
 มาร์กเซย เมืองที่เก่าแก่ที่สุดและใหญ่เป็นอันดับ2ของประเทศฝรั่งเศส มีประวัติศาสตร์ที่ยาวนาน
 กว่า 600 ปีก่อนคริสตกาล อดีตเป็นศูนย์กลางทางเศรษฐกิจที่สำคัญ ปัจจุบันกลายเป็นสถานที่ท่องเที่ยว
 สำคัญของนักท่องเที่ยว อีกทั้งยังเต็มไปด้วยคาเฟ่ ร้านอาหาร โรงแรมระดับ 5 ดาว รวมถึงสถานที่ท่องเที่ยว
 สำคัญ ๆ ของเมืองอยู่หลายแห่งที่เป็นที่นิยมของนักท่องเที่ยว
 ท่านสามารถลงจากเรือไปท่องเที่ยวในเมืองด้วยตัวเอง หรือซื้อทัวร์เสริมบนฝั่งกับทางเรือ Msc World
 Europa สามารถสอบถามรายละเอียดราคา Package ทัวร์เสริมได้บนเรือสำราญ



18.00 เรือ MSC WORLD EUROPA ออกจากท่าเรือ มาร์กเซย สู่มือง เจนัว ประเทศ อิตาลี
 เชิญรับประทานอาหารค่ำ ณ ห้องอาหาร บนเรือสำราญ หลังจากนั้นเชิญท่านชมโชว์ตระการตา
 ที่โรงละครบนเรือ ที่โรงละคร ชั้น 6,7 หรือ ร่วมกิจกรรม หรือ ชมดนตรีสดได้ที่เลาจน์แและบาร์ต่างๆ ได้ทั่ว
 เรือตามอัธยาศัย

วันที่ 8 เจนัว ประเทศ อิตาลี

08.00 เรือสำราญ MSC WORLD EUROPA จอดเทียบท่าที่เมือง เจนัว ประเทศ อิตาลี
 เช็คเอาท์ออกจากเรือสำราญ พร้อมรับกระเป๋าสัมภาระ ลงจากเรือ

****เดินทางกลับโดยสวัสดิภาพ****



บริษัท แกรนด์ โฮลiday จำกัด
 1/14 หมู่บ้าน แกรนด์ 100 วิลล่า ซอยสุภาพวงษ์ 1
 แขวงหนองบอน เขตประเวศ กรุงเทพฯ 10250
 โทร. 081-969-9934

MSC WORLD EUROPA

Mediterranean cruise (7 Nights) 4 ประเทศ

Italy – Malta – Spain – France -- Italy (Cruise Only)

อัตราค่าบริการ

มิถุนายน 2566 (ราคาต่อท่าน)	INTERIOR	OCEANVIEW	BALCONY	SUITE
4-11 มิ.ย 66	35,900	-	-	-
11-18 มิ.ย 66	40,900	-	-	-
18-25 มิ.ย 66	46,900	-	35,900	-
25 มิ.ย -2 ก.ค 66	44,900	-	50,900	74,900

กรกฎาคม 2566 (ราคาต่อท่าน)	INTERIOR	OCEANVIEW	BALCONY	SUITE
2-9 ก.ค 66	55,900	59,900	61,900	83,900
9-16 ก.ค 66	48,900	60,900	59,900	-
16-23 ก.ค 66	47,900	67,900	66,900	-
23-30 ก.ค 66	50,900	56,900	61,900	-
30 ก.ค-6 ส.ค 66	52,900	60,900	62,900	80,900

สิงหาคม 2566 (ราคาต่อท่าน)	INTERIOR	OCEANVIEW	BALCONY	SUITE
6-13 ส.ค 66	52,900	60,900	58,900	-
13-20 ส.ค 66	52,900	67,900	65,900	-
20-27 ส.ค 66	52,900	59,900	60,900	-
27 ส.ค -3 ก.ย 66	52,900	58,900	60,900	80,900

กันยายน 2566 (ราคาต่อท่าน)	INTERIOR	OCEANVIEW	BALCONY	SUITE
3-10 ก.ย 66	50,900	56,900	58,900	85,900
10-17 ก.ย 66	48,900	54,900	56,900	66,900
17-24 ก.ย 66	44,900	50,900	52,900	72,900
24 ก.ย-01 ต.ค 66	42,900	51,900	53,900	75,900

ตุลาคม 2566 (ราคาต่อท่าน)	INTERIOR	OCEANVIEW	BALCONY	SUITE
1-8 ต.ค 66	40,900	46,900	48,900	73,900
8-15 ต.ค 66	38,900	42,900	44,900	77,900
15-22 ต.ค 66	38,900	46,900	48,900	68,900
22-29 ต.ค 66	38,900	44,900	46,900	68,900
29 ต.ค- 5 พ.ย 2566	38,900	44,900	46,900	66,900

พฤศจิกายน 2566 (ราคาต่อท่าน)	INTERIOR	OCEANVIEW	BALCONY	SUITE
5-12 พ.ย 66	-	-	-	-
12-19 พ.ย 66	34,900	41,900	45,900	63,900
19-26 พ.ย 66	33,900	40,900	44,900	62,900
26 พ.ย-3 ธ.ค 66	31,900	38,900	42,900	60,900



ชั้นวางคอม 2566 (ราคาต่อท่าน)	INTERIOR	OCEANVIEW	BALCONY	SUITE
3-10 ธ.ค 66	31,900	38,900	42,900	60,900
10-17 ธ.ค 66	29,900	36,900	39,900	58,900
17-24 ธ.ค 66	33,900	40,900	43,900	62,900
24-31 ธ.ค 66	55,900	62,900	65,900	84,900
31 ธ.ค -7 ม.ค 67	59,900	65,900	68,900	95,900

****ราคาอาจมีการเปลี่ยนแปลงได้เนื่องจากระยะเวลาในการจอง / ห้องที่เหลืออยู่ / ค่าเงิน USD****

ราคายังไม่รวมค่าทิปพนักงานบนเรือ 84 USD ต่อ คน ต่อ ทริป

CABIN TYPE



INTERIOR

OCEANVIEW

BALCONY

SUITE

อัตราค่าบริการนี้รวม

- ห้องพักบนเรือตามที่ระบุในรายการ
- ภาษีท่าเรือ
- อาหารทุกมื้อบนเรือตามห้องอาหารที่กำหนด

อัตราค่าบริการนี้ไม่รวม

- ตัวเครื่องบิน
- ค่าวีซ่าเชงเก้น
- รายการทัวร์บนฝั่งที่เรือจอดเทียบท่า
- ค่าทิปพนักงานเรือ
- รถรับส่ง
- ห้องอาหารพิเศษบนเรือ
- ค่าประกันสุขภาพและอุบัติเหตุระหว่างเดินทาง
- ค่าใช้จ่ายส่วนตัวที่ไม่ระบุไว้ในรายการ เช่น ค่าโทรศัพท์, ค่าซักรีด, ค่าอินเตอร์เน็ต, ค่าเครื่องดื่ม ฯลฯ / ภาษีมูลค่าเพิ่ม 7%

และ ภาษีหัก ณ ที่จ่าย 3% / ค่าตรวจ ATK, RT-PCR Test ฯลฯ



เงื่อนไขการชำระเงิน

- ▶ มัดจำ 50% ของราคาเต็ม ณ วันที่ทำการจอง ชำระเต็มส่วนที่เหลือ 61 วันก่อนเดินทาง
- ▶ ขอสงวนสิทธิ์ในการเปลี่ยนแปลงราคา ทั้งนี้ขึ้นอยู่กับระยะเวลาในการจอง และ จำนวนห้องว่าง ค่าเงิน USD
- ▶ การไม่เข้าร่วมกิจกรรม ,โปรแกรม หรืออาหารบางมื้อ ไม่สามารถขอคืนเงินได้ในทุกกรณี

เงื่อนไขการยกเลิก

- ▶ ยกเลิกก่อนวันเดินทาง 61 วัน หักค่าดำเนินการ 4,000 บาท / ท่าน
- ▶ ยกเลิกก่อนวันเดินทาง 46-60 วัน ชำระ 50% ของราคาเต็ม
- ▶ ยกเลิกก่อนวันเดินทาง 31-45 วัน ชำระ 80% ของราคาเต็ม
- ▶ ยกเลิกก่อนวันเดินทาง 1-30 วัน ชำระ 100% ของราคาเต็ม

หมายเหตุ

- ▶ บริษัทฯจะไม่รับผิดชอบค่าใช้จ่ายใดๆที่เกิดขึ้น หากท่านถูกปฏิเสธการตรวจคนเข้าเมืองและจะไม่คืนเงินค่าตัวเรือที่ท่าน ชำระมาแล้ว หากท่านถูกปฏิเสธการเข้าเมืองด้วยเหตุอันใดก็ตาม - ในกรณีที่ผู้เดินทางต้องยื่นขอวีซ่าเข้าประเทศนั้นๆ ขึ้นอยู่ดุลยพินิจของทางสถานทูต ทางบริษัทไม่สามารถรับผิดชอบค่าใช้จ่ายใดๆ ที่เกิดขึ้น อาทิค่าธรรมเนียมการยื่นวีซ่า หรือค่ายกเลิกการเดินทาง หากการพิจารณาขึ้นคำร้องขอวีซ่าของท่าน “ไม่ผ่าน”