



Grand Holiday

บริษัท แกรนด์ ฮอลิเดย์ จำกัด  
1/14 หมู่บ้าน แกรนด์ 100 วิลล่า ซอยสุภาพงษ์ 1  
แขวงหนองบอน เขตประเวศ กรุงเทพฯ 10250  
ใบอนุญาต 11/11078 โทร. 081-969-9934

# EVEREST TIBET

พิชิตหลังคาโลก เอเวอเรสต์เบสแคมป์ ทิเบต ลานา ซิกาชะ

8 วัน 7 คืน บินโดยสารการบิน China Eastern Airlines (MU)



中國東方航空  
CHINA EASTERN

IMG\_MUEVRTB20

## EVEREST TIBET

### EVEREST BASE CAMP

พิชิตหลังคาโลก เอเวอเรสต์ ทิเบต ลานา ซิกาชะ 8 วัน 7 คืน

**ทัวร์ไม่จมน้ำ**

ทุ่งหญ้าทิเบตเหนือ ขางเป่ย์

ทะเลสาบซิมดรีอก

ห้าสุดยอดแห่งหิมาลัย

**เดินทาง พฤษภาคม - ธันวาคม 69**

ลานา พระราชวังโปตาลา วัดโจคัง  
ถนนแปดเหลี่ยม จุดชมวิวช่องเขากัมบาลา  
ธารน้ำแข็งคาโรลา ซิกาชะ ช่องเขาจาชั่วลา  
ถนน108โค้ง เอเวอเรสต์เบสแคมป์  
วัดทาชิลูโน ทิวทัศน์แม่น้ำหยาลู่จางปู  
ทุ่งหญ้าทิเบตเหนือ ช่องเขานาเกนลา  
ทะเลสาบนามู่ซั่ว

ราคาเริ่มต้น

# 63,999

ช้อปปิ้ง ถนนแปดเหลี่ยม

ทางเข้าสู่ดินแดนเอเวอเรสต์

ถนนสายมิตรภาพจีน-เนปาล

พักโรงแรม 4 ดาว ★★★★★

ฟรี ประกันอุบัติเหตุ

บริการ อาหารท้องถิ่น



บริษัท แกรนด์ โฮลิเดย์ จำกัด  
1/14 หมู่บ้าน แกรนด์ 100 วิลล่า ซอยสุภาพวงษ์ 1  
แขวงหนองบอน เขตประเวศ กรุงเทพฯ 10250  
ใบอนุญาต 11/11078 โทร. 081-969-9934

โปรแกรมเดินทาง		เข้า	เที่ยว	ค่า	โรงแรมที่พัก
D1	<b>BKK-KMG MU9622 (07.50-11.15) ต่อเครื่อง</b> <b>KMG-LXA MU9737 (15.00-17.30)</b> กรุงเทพฯ (ท่าอากาศยานสุวรรณภูมิ) – कुन्หมิง (ท่าอากาศยานนานาชาติคุนหมิง ฉางส่วย) – ทิเบต (ท่าอากาศยานลาซากังการ์)	✈	✈	📍	NYETSANG GRAND HOTEL 5* หรือเทียบเท่า
D2	ลาซา – พระราชวังโปตาลา – วัดโจคัง – ถนนแปดเหลี่ยม	📍	📍	📍	NYETSANG GRAND HOTEL 5* หรือเทียบเท่า
D3	ลาซา – ทะเลสาบยัมดรอ๊ก – จุดชมวิวช่องเขากัมบาลา – ธารน้ำแข็งคาโรลา – ชิกาเซ่	📍	📍	📍	GESAR HOTEL 4* หรือเทียบเท่า
D4	ชิกาเซ่ – ช่องเขาจาชั่วลา – ถนน108โค้ง – เอเวอเรสต์เบสแคมป์	📍	📍	📍	VIENNA HOTEL 4* หรือเทียบเท่า
D5	ห้าสัถยอดแห่งหิมาลัย – ชิกาเซ่	📍	📍	📍	GESAR HOTEL 4* หรือเทียบเท่า
D6	ชิกาเซ่ – วัดทาชิลูโนโป – ทิวทัศน์แม่น้ำหยาลู่จางปู – ลาซา	📍	📍	📍	NYETSANG GRAND HOTEL 5* หรือเทียบเท่า
D7	ทุ่งหญ้าทิเบตเหนือ – ช่องเขานาเกนลา – ทะเลสาบนาหมู่ซัว – ลาซา	📍	📍	📍	NYETSANG GRAND HOTEL 5* หรือเทียบเท่า
D8	ลาซา ท่าอากาศยานลาซากังการ์ – कुन्หมิง (ท่าอากาศยานนานาชาติคุนหมิง ฉางส่วย) – กรุงเทพฯ (ท่าอากาศยานสุวรรณภูมิ) <b>LXA-KMG MU9696 12.00-14.30 ต่อเครื่อง</b> <b>KMG-BKK MU9613 18.20-19.50</b>	📍	✈	✈	

หมายเหตุ : อาหารพิเศษ บริษัททัวร์ ขอสงวนสิทธิ์จัดให้ตามความเหมาะสมในโปรแกรมท่องเที่ยว

**วันแรก** กรุงเทพฯ (ท่าอากาศยานสุวรรณภูมิ) – कुन्หมิง (ท่าอากาศยานนานาชาติคุนหมิง ฉางส่วย) – ทิเบต (ท่าอากาศยานลาซากังการ์)

“ พาสปอร์ตตัวจริงถือติดตัวมาในวันเดินทางด้วยนะคะ ”

โปรดสังเกตป้ายต้อนรับที่สนามบิน “ IMG WORLD ”

โดยมีหัวหน้าทัวร์และเจ้าหน้าที่คอยให้การต้อนรับอำนวยความสะดวก

กรณีผู้โดยสารไม่ได้มาเช็คอิน และไม่ได้ทำการยกเลิกการจองก่อนเวลาปิดเคาน์เตอร์เช็คอิน หรือไม่ได้มาขึ้นเครื่องหลังจากเช็คอินเรียบร้อยแล้ว สายการบินอาจเรียกเก็บค่าธรรมเนียมกับผู้โดยสาร



บริษัท แกรนด์ โฮลิเดย์ จำกัด  
 1/14 หมู่บ้าน แกรนด์ 100 วิลล่า ซอยสุภาพงษ์ 1  
 แขวงหนองบอน เขตประเวศ กรุงเทพฯ 10250  
 โทร. 081-969-9934

ผู้โดยสารขาออก	หน้าเคาน์เตอร์	สายการบิน	ประตูทางเข้า
เวลา 05:00 น.	U	China Eastern Airlines (MU)	10

ขอสงวนสิทธิ์เปลี่ยนแปลงเที่ยวบิน และตารางการบินของสายการบินตามที่ได้อนุมัติ  
 ทั้งนี้เวลาเที่ยวบินและน้ำหนักกระเป๋าอาจมีการเปลี่ยนแปลงได้ตามประกาศของสายการบิน

สายการบิน	BKK-KMG	เวลาออก	เวลาถึง
China Eastern Airlines (MU)	MU9622	07.50	11.15

พักต่อเครื่องที่ สนามบิน Kunming Changshui International Airport (KMG) ประมาณ 3 ชั่วโมง 45 นาที  
 เป็นเวลาที่เหมาะสมสำหรับการเปลี่ยนเครื่อง

สายการบิน	KMG-LXA	เวลาออก	เวลาถึง
China Eastern Airlines (MU)	MU9737	15.00	14.30

น้ำหนักกระเป๋าใต้ท้องเครื่อง 23 กิโลกรัม ถึงขึ้นเครื่อง 8 กิโลกรัม  
 (มีอาหารและเครื่องดื่มบริการบนเครื่อง)

14:30 น. เดินทางถึงสนามบินลาซา **ทิเบต (Tibet)** หรือถูโป (ในภาษาโบราณ) ภาษาจีนเรียกว่า "ซีจาง" ตั้งอยู่ใจกลางของทวีปเอเชียระหว่างประเทศจีนกับอินเดีย เป็นเขตปกครองตนเองพิเศษของประเทศจีน ทิเบตตั้งอยู่บนเทือกเขาหิมาลัย เป็นที่ราบสูงที่สูงที่สุดในโลก หรือเปรียบได้กับเป็นหลังคาโลก นำท่านเดินทางสู่เมืองลาซา(Lhasa)เป็นเมืองหลวงของเขตปกครองตนเองทิเบต สาธารณรัฐประชาชนจีน และเป็นที่รู้จักในฐานะ "เมืองแห่งแสงตะวัน" หรือ "ศูนย์กลางของวัฒนธรรมทิเบต" ตั้งอยู่บนที่ราบสูงทิเบตที่ความสูงประมาณ 3,650 เมตร จากระดับน้ำทะเล ทำให้เป็นหนึ่งในเมืองหลวงที่สูงที่สุดในโลก ระหว่างทางชมวิวแม่น้ำลาซา วิวทิวทัศน์ที่แตกต่างจากเมือง (จินตอนไน)

เวลาท้องถิ่นเร็วกว่าประเทศไทย 1 ชั่วโมง (เพื่อความสะดวกในการนัดหมายกรุณาปรับนาฬิกาของท่านเป็นเวลาท้องถิ่น)

### อาหารเย็น (มื้อที่1)

รับประทานอาหารท้องถิ่น ณ ภัตตาคาร

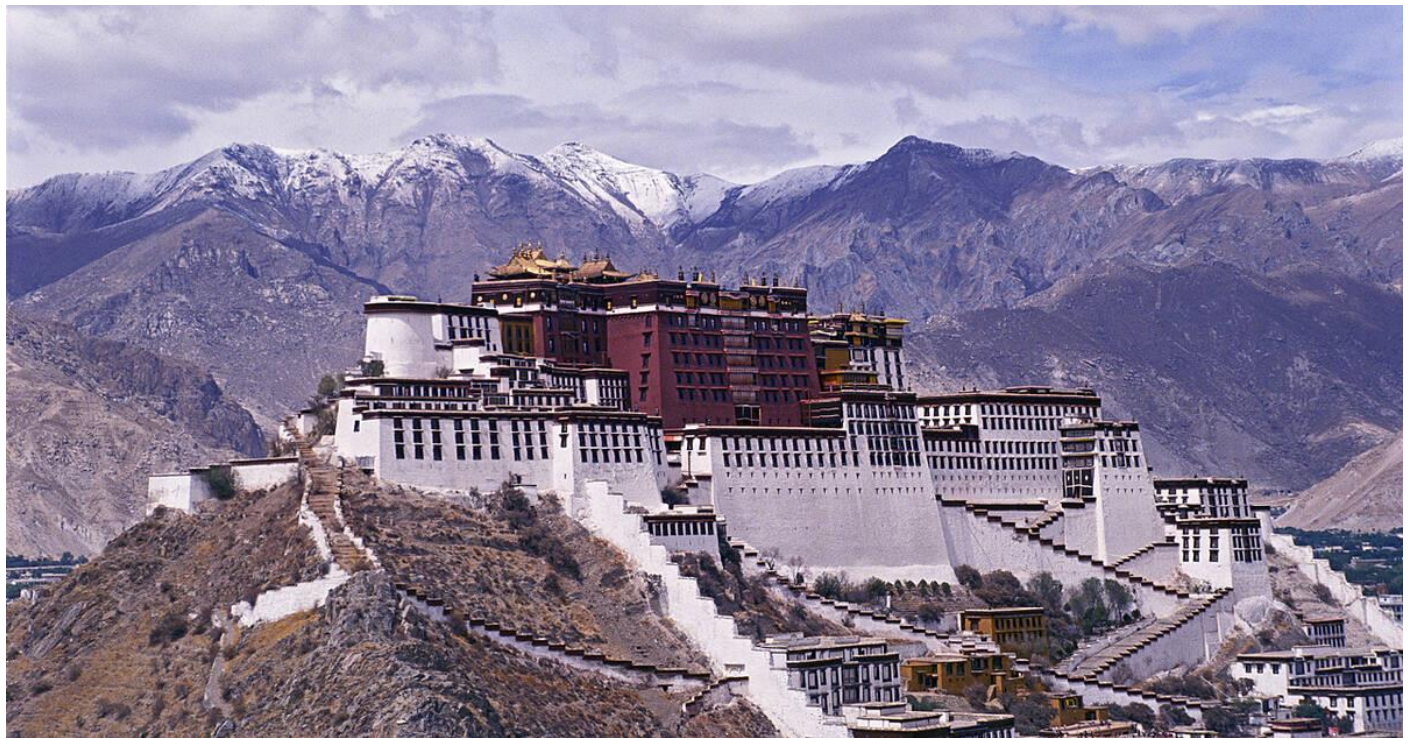
นำท่านเข้าเช็คอินโรงแรมที่พัก **NYETSANG GRAND HOTEL 5 ดาว** หรือเทียบเท่า  
 (มาตรฐานโรงแรมที่จีน)



วันที่สอง ลานา - พระราชวังโปตาลา - วัดโจคัง - ถนนแปดเหลี่ยม

เช้า รับประทานอาหารเช้า ณ ห้องอาหารของโรงแรม (มื้อที่2) พร้อมอ่ำลาที่พัก

นำท่านสู่ **พระราชวังโปตาลา (Potala Palace)** พระราชวังโบราณอันยิ่งใหญ่และเป็นแลนด์มาร์กสำคัญของนครลาซา ประเทศทิเบต อดีตที่ประทับขององค์ทะไลลามะ โดดเด่นด้วยสถาปัตยกรรมสีขาว-แดงขนาดมหึมาตั้งตระหง่านอยู่บนภูเขาแดงอย่างสง่างาม ภายในประกอบด้วยห้องจำนวนมาก ทั้งวิหาร ห้องบูชา และพระเจดีย์ศักดิ์สิทธิ์ที่ทรงคุณค่าทางศาสนา ท่ามกลางบรรยากาศแห่งความศรัทธาและความสงบของดินแดนหลังคาโลก พร้อมให้ท่านได้สัมผัสความยิ่งใหญ่ทางประวัติศาสตร์และวัฒนธรรมทิเบตอย่างใกล้ชิด \*ห้องสมุดพระสูตรโบราณ (หมายเหตุ: ภายในห้ามถ่ายภาพ - ควรสวมเสื้อผ้ามิดชิดเพื่อแสดงความเคารพ)



อาหารกลางวัน (มื้อที่3)

รับประทานอาหารท้องถิ่น ณ ภัตตาคาร



นำท่านสู่ **วัดโจคัง (Jokhang Temple)** วัดพุทธที่ศักดิ์สิทธิ์และเก่าแก่ที่สุดของทิเบต ซึ่งเป็นศูนย์รวมจิตใจของชาวทิเบตจากทั่วทุกสารทิศ โดดเด่นด้วยสถาปัตยกรรมแบบทิเบตผสมผสานเนปาลและอินเดีย ภายในประดิษฐานพระพุทธรูปศักดิ์สิทธิ์ที่มีความสำคัญสูงสุด ท่ามกลางบรรยากาศแห่งศรัทธาอันแรงกล้าและผู้แสวงบุญที่มากرابไหว้อย่างไม่ขาดสาย



นำท่านสู่ **ถนนแปดเหลี่ยม (Barkhor Street)** ย่านการค้าที่เก่าแก่และมีชีวิตชีวาที่สุดรอบวัดโจคัง โดดเด่นด้วยร้านค้าพื้นเมือง สินค้าหัตถกรรม เครื่องประดับ และของที่ระลึกสไตล์ทิเบต ท่ามกลางบรรยากาศของวิถีชีวิตดั้งเดิมและผู้คนที่เดินหมุนเวียนสวดมนต์ตามเส้นทางศักดิ์สิทธิ์ พร้อมให้ท่านได้เลือกซื้อสินค้าและสัมผัสวัฒนธรรมท้องถิ่นอย่างแท้จริง



#### อาหารเย็น (มื้อที่4)

รับประทานอาหารท้องถิ่น ณ ภัตตาคาร



บริษัท แกรนด์ โฮลiday จำกัด  
1/14 หมู่บ้าน แกรนด์ เดอ วิลล่า ซอยสุภาพงษ์ 1  
แขวงหนองบอน เขตประเวศ กรุงเทพฯ 10250  
ใบอนุญาต 11/11078 โทร. 081-969-9934

นำท่านเข้าเช็คอินโรงแรมที่พัก **NYETSANG GRAND HOTEL 5 ดาว** หรือเทียบเท่า  
(มาตรฐานโรงแรมที่จีน)

**วันที่สาม**      ลานา - ทะเลสาบยัมดรอค - จุดชมวิวยังเขากัมบาลา - ธารน้ำแข็งคาโรลา - ชิกาเซ  
**เช้า**            รับประทานอาหารเช้า ณ ห้องอาหารของโรงแรม (มื้อที่5)

นำท่านสู่ **ทะเลสาบยัมดรอค (Yamdruk Lake)** ไข่มุกสีครามแห่งทิเบตใต้ ทะเลสาบศักดิ์สิทธิ์ที่สำคัญของทิเบตและเป็นหนึ่งในทะเลสาบที่สวยงามที่สุดของภูมิภาค (ใหญ่ที่สุดในทิเบตใต้) ระดับความสูง 4,441 เมตร เชื่อกันว่าทะเลสาบยัมดรอคเป็นที่ประทับของเทพธิดายัมดรอค เทพผู้ปกป้องคุ้มครองผืนแผ่นดินทิเบต รอบทะเลสาบจึงมีวัดวาอารามเก่าแก่หลายแห่ง ที่โด่งดังที่สุดคือวัดปัลยูล โดดเด่นด้วยสีน้ำฟ้าเทอร์ควอยซ์ที่เปลี่ยนเฉดตามแสงแดด และมีความเชื่อว่าเป็นแหล่งพลังจิตวิญญาณของชาวทิเบต รูปร่างของทะเลสาบคดเคี้ยวยาวคล้ายริบบิ้น โอบล้อมด้วยภูเขาและทุ่งหญ้ากว้าง เส้นทางโดยรอบสามารถแวะชมวิวดูได้หลายจุด เหมาะสำหรับการถ่ายภาพและพักผ่อน พร้อมชมทัศนียภาพของผืนน้ำสีฟ้าสดตัดกับแนวภูเขาและธรรมชาติอันกว้างใหญ่





นำท่านสู่ **จุดชมวิวช่องเขากัมบัลา (Kamba La Pass)** ช่องเขาสำคัญบนเส้นทางลาซา-ซีกาเซ และเป็นหนึ่งในจุดชมวิวที่สวยงามที่สุดของทิเบต โดดเด่นด้วยเส้นทางถนนคดเคี้ยวไต่ระดับขึ้นสู่จุดสูงสุด พร้อมจุดแวะพักที่ประดับด้วยธงมนตรา ทิเบตจำนวนมากซึ่งเป็นสัญลักษณ์แห่งความศรัทธา สามารถมองเห็นทะเลสาบยัมดรอ๊กได้อย่างกว้างไกล เหมาะสำหรับหยุดพัก ถ่ายภาพ และสัมผัสบรรยากาศของที่ราบสูง อากาศบริเวณนี้ค่อนข้างหนาวและลมแรง พร้อมเปิดมุมมองทัศนียภาพแบบพาโนรามาของภูเขาสลับซับซ้อน ถนนสายภูเขา และผืนน้ำสีฟ้าสดที่ทอดยาวสุดสายตา



### อาหารกลางวัน (มื้อที่6)

รับประทานอาหารท้องถิ่น ณ ภัตตาคาร





นำท่านสู่ **ธารน้ำแข็งคาโรลา (Karola Glacier)** ธารน้ำแข็งขนาดใหญ่ที่ตั้งอยู่ริมเส้นทางลาซา-ซิกาชะ และเป็นหนึ่งในธารน้ำแข็งที่เข้าถึงได้ง่ายที่สุดของทิเบต โดดเด่นด้วยผืนน้ำแข็งสีขาวขนาดมหึมาที่ไหลตัวลงมาตามไหล่เขาอย่างชัดเจน สามารถชมได้จากกระยะใกล้โดยไม่ต้องเดินเท้าไกล ลวดลายของน้ำแข็งเกิดจากการเคลื่อนตัวตามธรรมชาติ ทำให้เกิดความสวยงามแตกต่างกันในแต่ละช่วงเวลา บริเวณนี้อากาศหนาวเย็นตลอดปีและพื้นอาจลื่น ควรระมัดระวังในการเดิน พร้อมชมทัศนียภาพของภูเขาหิมะและผืนน้ำแข็งอันยิ่งใหญ่

นำท่านสู่ **เมืองซิกาชะ (Shigatse)** เมืองใหญ่อันดับสองของทิเบตและเป็นศูนย์กลางสำคัญด้านศาสนาและการปกครองของภูมิภาค โดดเด่นด้วยการเป็นที่ตั้งของวัดทาชิลุงโป ซึ่งเป็นที่ประทับของปันเชนลามะ และเป็นศูนย์รวมศรัทธาของชาวทิเบต เมืองนี้มีความเจริญรองจากลาซา มีสิ่งอำนวยความสะดวกครบครัน เหมาะสำหรับการพักค้างคืนและปรับสภาพร่างกายก่อนเดินทางต่อ อีกทั้งยังเป็นจุดเชื่อมต่อเส้นทางท่องเที่ยวสำคัญของทิเบต พร้อมสัมผัสทัศนียภาพของเมืองที่โอบล้อมด้วยภูเขาและพื้นที่ราบกว้างใหญ่ **ประตูสู่วัฒนธรรมทิเบต เมืองใหญ่อันดับสองของทิเบต**



### อาหารเย็น (มื้อที่7)

รับประทานอาหารท้องถิ่น ณ ภัตตาคาร

นำท่านเข้าเช็คอินโรงแรมที่พัก **GESAR HOTEL 4 ดาว** หรือเทียบเท่า (มาตรฐานโรงแรมที่จีน)



วันที่สี่ ชิคาเซ่ – ช่องเขาจาซัวลา – ถนน108โค้ง – เอเวอเรสต์เบสแคมป์

เช้า รับประทานอาหารเช้า ณ ห้องอาหารของโรงแรม (มื้อที่8)

นำท่านเดินทางสู่ เอเวอเรสต์เบสแคมป์ (Everest Base Camp: EBC) ข้ามผ่าน **ช่องเขาจาซัวลา (Gyatso La Pass)** ช่องเขาสำคัญบนเส้นทางระหว่างชิคาเซ่สู่เอเวอเรสต์เบสแคมป์ และเป็นหนึ่งในจุดที่มีทัศนียภาพโดดเด่นของทิเบต โดดเด่นด้วยเส้นทางถนนภูเขาคดเคี้ยวและจุดแวะพักที่ประดับด้วยธงมนตราทิเบตจำนวนมากซึ่งเป็นสัญลักษณ์แห่งความศรัทธา เหมาะสำหรับหยุดพัก ถ่ายภาพ และสัมผัสบรรยากาศของที่ราบสูง อากาศค่อนข้างหนาวเย็นและลมแรง ควรใช้เวลาไม่นานนัก พร้อมเปิดมุมมองทัศนียภาพของเทือกเขาหิมาลัยและภูเขาสลับซับซ้อนที่ทอดยาวสุดสายตา





จากนั้นนำท่านเก็บภาพประทับใจบริเวณทางเข้าสู่เขตอนุรักษ์ธรรมชาติเอเวอเรสต์ (Mount Everest National Nature Reserve) ที่ตั้งตระหง่านท่ามกลางวิวเทือกเขาหิมาลัยอันยิ่งใหญ่ พร้อมเปิดประสบการณ์การผจญภัยชมธรรมชาติเพื่อความเป็นสิริมงคล เสมือนการก้าวเข้าสู่ดินแดนของยอดเขาที่สูงที่สุดในโลก เดินทางต่อผ่าน **ถนน 108 โค้ง (108 Hairpin Road)** เส้นทางไฮไลต์แห่งหิมาลัยที่มีโค้งหักศอกเรียงตัวลดหลั่นกว่า 108 โค้ง โดดเด่นด้วยเส้นทางซิกแซกที่เลี้ยวไปตามไหล่เขาสูง คล้ายริบบิ้นสีเทาท่ามกลางภูเขาหินและทุ่งหญ้าสูง สร้างทั้งความตื่นเต้นและความงดงามตลอดเส้นทาง



เมื่อถึงจุดชมวิว **Everest Panorama Point** ท่านจะได้พบกับรางวัลแห่งการเดินทาง ด้วยภาพทิวทัศน์เทือกเขาหิมาลัยแบบพาโนรามา โดยเฉพาะยอดเขาเอเวอเรสต์ (Mount Everest) ที่สูงที่สุดในโลก รวมถึงยอดเขาสำคัญอย่าง Lhotse, Makalu และ Cho Oyu ที่เรียงรายอย่างสง่างาม เปิดมุมมองธรรมชาติอันยิ่งใหญ่ที่ยากจะลืมเลือน

### อาหารกลางวัน (มื้อที่ 9)

รับประทานอาหารท้องถิ่น ณ ภัตตาคาร



บริษัท แกรนด์ ฮอลิเดย์ จำกัด  
 1/14 หมู่บ้าน แกรนด์ 100 วิลล่า ซอยสุภาพงษ์ 1  
 แขวงหนองบอน เขตประเวศ กรุงเทพฯ 10250  
 ใบอนุญาต 11/11078 โทร. 081-969-9934

นำท่านเดินทางถึง **เอเวอเรสต์เบสแคมป์ (Everest Base Camp: EBC)** จุดหมายปลายทางสำคัญของผู้ที่ไฝฝืนจะสัมผัสยอดเขาที่สูงที่สุดในโลก ตั้งอยู่ในเขตอนุรักษ์ธรรมชาติเอเวอเรสต์ ฝั่งทิเบต โดดเด่นด้วยการเป็นจุดชมวิวกว้างไกลยอดเขาเอเวอเรสต์มากที่สุดที่สามารถเดินทางถึงได้โดยรถยนต์ บริเวณนี้มีสิ่งอำนวยความสะดวกพื้นฐานสำหรับนักท่องเที่ยว และเป็นจุดพักของนักปีนเขาจากทั่วโลก ซึ่งถือเป็นแลนด์มาร์กสำคัญ พร้อมสัมผัสบรรยากาศอันยิ่งใหญ่ของเทือกเขาหิมาลัยอย่างใกล้ชิด และหากสภาพอากาศเอื้ออำนวย จะสามารถมองเห็นยอดเอเวอเรสต์ (Mount Everest) ได้อย่างชัดเจน สร้างความประทับใจครั้งหนึ่งในชีวิต พร้อมเปิดมุมมองทัศนียภาพของยอดเขาหิมาลัยสูงตระหง่านท่ามกลางธรรมชาติอันยิ่งใหญ่และเว้งฟ้ากว้างสุดสายตา **\*อิสระให้ท่านเดินอิสระให้ท่านเดินชมทัศนียภาพ และพักผ่อนตามอัธยาศัย**



### อาหารเย็น (มื้อที่10)

**รับประทานอาหารท้องถิ่น ณ ภัตตาคาร**

นำท่านเข้าเช็คอินโรงแรมที่พัก **VIENNA HOTEL 4 ดาว** หรือเทียบเท่า (มาตรฐานโรงแรมที่จีน)

**วันที่ห้า**      **ห้าสูดยอดแห่งหิมาลัย – ชิกาเซ่**

เช้า              **รับประทานอาหารเช้า ณ ห้องอาหารของโรงแรม (มื้อที่11)**

นำท่านเดินทางกลับสู่ **ชิกาเซ่ ผ่านชมวิวช่องเขาจาวูลา** จุดชมวิวหิมาลัยบนเส้นทางสู่เอเวอเรสต์ ที่ระดับความสูงราว 5,210 เมตร จุดชมวิวที่ได้รับการขนานนามว่าเป็นหนึ่งในมุมมองที่งดงามที่สุดของเทือกเขาหิมาลัย สามารถมองเห็นทัศนียภาพแบบพาโนรามา ของยอดเขาสูงเสียดฟ้า โดยเฉพาะ ยอดเขา 5 แห่งที่สูงกว่า 8,000 เมตร ได้แก่ เอเวอเรสต์ (Qomolangma, 8,848 ม.), โชโฮยู (Cho Oyu, 8,201 ม.), ลอตเซ (Lhotse, 8,516 ม.), มาคาลู (Makalu, 8,463 ม.), ชิซาแพงมา (Shishapangma, 8,027 ม.) และชมทัศนียภาพ **“ห้าสูดยอดแห่งหิมาลัย”** พร้อมกันในมุมมองเดียว ถือเป็นประสบการณ์หายาก และเป็นเอกลักษณ์เฉพาะของช่องเขาจาวูลาความพิเศษที่ไม่มีที่ใดเทียบได้



บริษัท แกรนด์ โฮลิเดย์ จำกัด  
1/14 หมู่บ้าน แกรนด์ 100 วิลล่า ซอยสุภาพงษ์ 1  
แขวงหนองบอน เขตประเวศ กรุงเทพฯ 10250  
ใบอนุญาต 11/11078 โทร. 081-969-9934



## อาหารกลางวัน (มื้อที่12)

รับประทานอาหารท้องถิ่น ณ ภัตตาคาร

นำท่านเดินทางต่อไปยัง **เส้นทางหลวงสายมิตรภาพจีน-เนปาล (Friendship Highway)** ถนนสายประวัติศาสตร์ที่เชื่อมระหว่างลาซา (Lhasa) สู่กาฐมาณฑุ (Kathmandu) ผ่านภูมิประเทศอันน่าทึ่งของที่ราบสูงทิเบตและแนวเทือกเขาหิมาลัย เส้นทางสายนี้มีความสำคัญทั้งด้านการคมนาคมและการท่องเที่ยว เชื่อมต่อชายแดนจีน-เนปาลเข้าไว้ด้วยกัน เปรียบเสมือนสะพานที่เชื่อมโลกสองวัฒนธรรมเข้าหากัน เปิดโอกาสให้



[พิมพ์ที่นี้]



บริษัท แกรนด์ โฮลiday จำกัด  
1/14 หมู่บ้าน แกรนด์ เดอ วิลล่า ซอยสุภาพงษ์ 1  
แขวงหนองบอน เขตประเวศ กรุงเทพฯ 10250  
ใบอนุญาต 11/11078 โทร. 081-969-9934

สัมผัสทั้งความยิ่งใหญ่ของเอเวอเรสต์และเสน่ห์ของวิถีชีวิตทิเบตและเนปาลได้ในทริปเดียว พร้อมเปิดมุมมองทัศนียภาพของภูเขาหิมะ ที่ราบสูง และเส้นทางที่ทอดยาวสุดสายตา

### อาหารเย็น (มือที่13)

รับประทานอาหารท้องถิ่น ณ ภัตตาคาร

นำท่านเข้าเช็คอินโรงแรมที่พัก **GESAR HOTEL 4 ดาว** หรือเทียบเท่า (มาตรฐานโรงแรมที่จีน)

วันที่หก ชิคาเซ่ – วัดทาชิลุนโป – ทิวทัศน์แม่น้ำหยาหลู่จางปู – ลาซา

เช้า รับประทานอาหารเช้า ณ ห้องอาหารของโรงแรม (มือที่14)

นำท่านสู่ **วัดทาชิลุนโป (Tashilhunpo Monastery)** วัดสำคัญและมีความยิ่งใหญ่ที่สุดแห่งหนึ่งในทิเบต มหาวิหารศักดิ์สิทธิ์แห่งหลังคาโลก ชื่อเต็ม "ตาชิลุนโป เปลด์จีกัล ฉินเทนซิกเยเล นัมปาร์เกียวาลิง" ความหมาย "อารามแห่งภูเขาพระสุเมรุอันเป็นมงคล" หนึ่งในวัดสำคัญที่สุดของทิเบต 1 ใน 6 วัดสำคัญของนิกายเกลุกปะ ก่อสร้างเมื่อ ค.ศ. 1447 (สมัยหมิง) ตั้งอยู่ในเมืองชิคาเซ่ (Shigatse) และเป็นที่ประทับของปันเชนลามะ โดดเด่นด้วยสถาปัตยกรรมแบบทิเบตโบราณที่งดงาม ภายในประดิษฐานพระพุทธรูปไมตรี (พระศรีอริยเมตไตรย) ขนาดใหญ่ รวมถึงวิหารและเจดีย์ศักดิ์สิทธิ์หลายแห่งที่มีคุณค่าทางศาสนาและประวัติศาสตร์ บรรยากาศภายในเต็มไปด้วยความสงบและศรัทธาของผู้แสวงบุญ พร้อมเปิดมุมมองทัศนียภาพของวัดที่ตั้งลดหลั่นบนไหล่เขาอย่างยิ่งใหญ่ **\*ห้ามถ่ายภาพภายในวิหาร**



### อาหารกลางวัน (มือที่15)

รับประทานอาหารท้องถิ่น ณ ภัตตาคาร



บริษัท แกรนด์ โฮลิเดย์ จำกัด  
1/14 หมู่บ้าน แกรนด์ 100 วิลล่า ซอยสุภาพงษ์ 1  
แขวงหนองบอน เขตประเวศ กรุงเทพฯ 10250  
ใบอนุญาต 11/11078 โทร. 081-969-9934

นำท่านชม **ทิวทัศน์งดงามของแม่น้ำหยาหลู่จางปูหรือยาร์lungซางโป (Yarlung Zangbo River)** แม่น้ำสายสำคัญของ  
ทิเบตที่ไหลยาวผ่านภูมิประเทศของที่ราบสูงและเป็นต้นกำเนิดของแม่น้ำพรหมบุตร โดดเด่นด้วยสายน้ำที่คดเคี้ยวผ่าน  
หุบเขาและภูเขาสูง พร้อมมรดกสำคัญทั้งด้านธรรมชาติและวิถีชีวิตของชาวทิเบต เส้นทางเลียบบแม่น้ำสามารถชมวิวดู  
ได้อย่างต่อเนื่อง เหมาะสำหรับการถ่ายภาพและพักผ่อน พร้อมเปิดมุมมองทัศนียภาพของสายน้ำกว้างใหญ่ตัดผ่านภูเขา  
และภูมิประเทศอันยิ่งใหญ่ของที่ราบสูงทิเบต



นำท่านเดินทางสู่ **เมืองลาซา (Lhasa)** หัวใจแห่งทิเบตเมืองศักดิ์สิทธิ์ที่เต็มไปด้วยวัดวาอารามและสถาปัตยกรรมทิเบต  
ดั้งเดิม เดินเล่นตามถนนหินเก่า สัมผัสกลิ่นอายวัฒนธรรมเก่าแก่ และชมวิวกุหาหิมาล้ำสวยตระการตา

### อาหารเย็น (มื้อที่16)

รับประทานอาหารท้องถิ่น ณ ภัตตาคาร

นำท่านเข้าเช็คอินโรงแรมที่พัก **NYETSANG GRAND HOTEL 5 ดาว** หรือเทียบเท่า  
(มาตรฐานโรงแรมที่จีน)



บริษัท แกรนด์ โฮลิเดย์ จำกัด  
 1/14 หมู่บ้าน แกรนด์ 100 วิลล่า ซอยสุภาพวงษ์ 1  
 แขวงหนองบอน เขตประเวศ กรุงเทพฯ 10250  
 โทร. 081-969-9934

**วันที่เจ็ด**      **ทุ่งหญ้าทิเบตเหนือ – ช่องเขานาเกนลา – ทะเลสาบนาหมู่ซัว – ลาซา**

เช้า              **รับประทานอาหารเช้า ณ ห้องอาหารของโรงแรม (มื้อที่17)**

นำท่านเดินทางสู่ **ทุ่งหญ้าซางเปย์ (Changthang Grassland)** หรือ **ทุ่งหญ้าเซียงถิง** ทุ่งหญ้ายากว้างใหญ่ที่สุดของทิเบต ตั้งอยู่ทางตอนเหนือของภูมิภาคและทอดตัวยาวระหว่างแนวเทือกเขาสำคัญหลายสาย ถือเป็นแหล่งเลี้ยงสัตว์หลักของชาวทิเบต โดยเฉพาะจามรีและแกะ โดดเด่นด้วยพืชพรรณเฉพาะถิ่นอย่าง “หญ้านาจา” ที่มีคุณค่าทางอาหารสูง แม้จะมีลักษณะเตี้ยแต่แข็งแรง เหมาะกับสภาพอากาศหนาวเย็นและลมแรง วิถีชีวิตของผู้คนยังคงเป็นแบบเร่ร่อนเลี้ยงสัตว์ตามธรรมชาติ เส้นทางผ่านทุ่งหญ้าเปิดกว้างและสามารถชมวิวดูได้อย่างต่อเนื่อง พร้อมเปิดมุมมองทัศนียภาพของทุ่งหญ้าสุดลูกหูลูกตา ผืนสัตว์ และแนวภูเขาที่ทอดยาวภายใต้ท้องฟ้ากว้างใหญ่



นำท่านสู่ **ช่องเขานาเกนลา (Nagenla Pass)** ช่องเขาสำคัญบนเทือกเขาเนียงซิงทางกุลา ซึ่งเป็นหนึ่งในจุดที่มีระดับความสูงมากของเส้นทาง โดดเด่นด้วยสภาพภูมิประเทศแบบที่ราบสูง อากาศหนาวเย็นและลมแรงตลอดปี เหมาะสำหรับแวะพักและถ่ายภาพระยะสั้น พื้นที่บริเวณนี้เป็นส่วนหนึ่งของเขตที่มีความสูงเกิน 5,000 เมตร และมีสภาพอากาศเบาบาง ควรระมัดระวังในการใช้เวลา พร้อมเปิดมุมมองทัศนียภาพของภูเขาสูง ทุ่งหญ้ายากว้าง และธรรมชาติอันกว้างยิ่งใหญ่ของทิเบต



**อาหารกลางวัน (มื้อที่18)**

**รับประทานอาหารท้องถิ่น ณ ภัตตาคาร**

[พิมพ์ที่นี้]



นำท่านเดินทางสู่ **ทะเลสาบนามูซัว (Namtso Lake)** ผ่านช่องเขานาเกนลา (Nagenla Pass) ระหว่างทางเมื่อขึ้นสู่จุดสูงสุดของช่องเขา สามารถมองเห็นผืนน้ำสีฟ้าใสของทะเลสาบได้จากระยะไกล สร้างความประทับใจตั้งแต่แรกเห็น ทะเลสาบนามูซัวในภาษาทิเบตมีความหมายว่า “ทะเลสาบสวรรค์” เป็นทะเลสาบน้ำเค็มที่สูงที่สุดในโลก และเป็นหนึ่งใน 3 ทะเลสาบศักดิ์สิทธิ์ของทิเบต



ทะเลสาบแห่งนี้ตั้งอยู่บริเวณที่ราบสูงชางเปย์ โดยมีเทือกเขาเนียนซิงทางกู่ลาทางทิศใต้และพื้นที่ราบสูงทางทิศเหนือโดดเด่นด้วยผืนน้ำสีฟ้าใสสะท้อนกับภูเขาหิมะอย่างงดงาม บริเวณรอบทะเลสาบยังเป็นสถานที่ศักดิ์สิทธิ์ที่ชาวทิเบตนิยมเดินแสวงบุญ เส้นทางโดยรอบสามารถแวะชมวิวและเก็บภาพได้หลายจุด พร้อมเปิดมุมมองทัศนียภาพของทะเลสาบสีฟ้ากว้างใหญ่ตัดกับภูเขาหิมะและท้องฟ้าอย่างลงตัว

จากนั้นนำท่านเดินทางกลับสู่เมืองลาซา (Lhasa)

อาหารเย็น (มื้อที่19)

รับประทานอาหารท้องถิ่น ณ ภัตตาคาร



นำท่านเข้าเช็คอินโรงแรมที่พัก **NYETSANG GRAND HOTEL 5 ดาว** หรือเทียบเท่า  
(มาตรฐานโรงแรมที่จีน)

**วันที่แปด** ลานา - คุณหมิง (ทำอากาศยานนานาชาติคุณหมิง ฉางสือ) - กรุงเทพฯ  
(ทำอากาศยานสุวรรณภูมิ)

เช้า รับประทานอาหารเช้า ณ ห้องอาหารของโรงแรม (มื้อที่20)

### สมควรแก่เวลาท่านเดินทางสู่ สหามบินลาซากังการ์

สายการบิน	LXA-KMG	เวลาออก	เวลาถึง
China Eastern Airlines (MU)	MU9696	12.00	14.30

พักต่อเครื่องที่ สหามบิน KMG Kunming Changshui International Airport ประมาณ 3 ชั่วโมง 40 นาที  
เป็นเวลาที่เหมาะสมสำหรับการเปลี่ยนเครื่อง

สายการบิน	KMG-BKK	เวลาออก	เวลาถึง
China Eastern Airlines (MU)	MU9613	18.20	19.50

น้ำหนักกระเป๋าใต้ท้องเครื่อง 23 กิโลกรัม ถูขึ้นเครื่อง 8 กิโลกรัม  
(มีอาหารและเครื่องดื่มบริการบนเครื่อง)

19:50 น. เดินทางกลับถึงสหามบินสุวรรณภูมิ โดยสวัสดิภาพ พร้อมความประทับใจในการเดินทาง

รายการเดินทางครั้งนี้ขอเปลี่ยนแปลงตามความเหมาะสม เนื่องจากสภาวะอากาศ การเมือง สายการบิน การจราจร ช่วงฤดูกาล ช่วงเทศกาลของเมืองต่างๆ หรือเหตุการณ์ที่อยู่เหนือการควบคุมเป็นต้น บริษัทฯ จะปรับเปลี่ยนโดยคำนึงถึงผลประโยชน์ของลูกค้าเป็นสำคัญ บริษัทฯ จะไม่รับผิดชอบและไม่สามารคืนค่าใช้จ่ายต่างๆ ได้ ในทุกกรณี

### หมายเหตุ : กรุณาอ่านก่อนตัดสินใจจองทัวร์

#### การเตรียมตัวก่อนเดินทาง

เส้นทางท่องเที่ยวทิเบต-เอเวอเรสต์ ถือเป็นหนึ่งในเส้นทางที่งดงามและท้าทายที่สุด โดยเดินทางจากลาซา (Lhasa) สู่อำเภอฐานเอเวอเรสต์ (Everest Base Camp: EBC) ผ่านเมืองสำคัญ อาทิ ชิกาเซ่ (Shigatse) และเกียนต์เซ (Gyantse) ตลอดเส้นทางท่านจะได้สัมผัสภูมิประเทศของที่ราบสูงและทัศนียภาพพระดัมโบโลก ก่อนถึงจุดหมายปลายทางซึ่งมีระดับความสูงมากกว่า 5,000 เมตร

[พิมพ์ที่นี่]



บริษัท แกรนด์ โฮลิเดย์ จำกัด  
 1/14 หมู่บ้าน แกรนด์ 100 วิลล่า ซอยสุภาพวงษ์ 1  
 แขวงหนองบอน เขตประเวศ กรุงเทพฯ 10250  
 ใบอนุญาต 11/11078 Tns. 081-969-9934

เนื่องจากการเดินทางอยู่ในพื้นที่ที่มีความสูง อากาศเบาบาง ผู้เดินทางจำเป็นต้องมีการปรับสภาพร่างกาย (Acclimatization) เพื่อป้องกันอาการแพ้ความสูง (Altitude Sickness) ควรเตรียมความพร้อมทั้งด้านร่างกายและจิตใจ รวมถึงรับมือกับสภาพอากาศที่หนาวเย็นและแปรปรวนได้เป็นอย่างดี แนะนำให้ออกกำลังกายอย่างสม่ำเสมอก่อนการเดินทางอย่างน้อย 3-4 สัปดาห์

สำหรับการเดินทางเข้าทิเบต มีกฎระเบียบเฉพาะจากทางการจีน นักท่องเที่ยวต่างชาติไม่สามารถเดินทางด้วยตนเองได้ จำเป็นต้องเดินทางพร้อมคณะทัวร์และไกด์ท้องถิ่นเท่านั้น อีกทั้งต้องมีใบอนุญาตเข้าทิเบต (Tibet Travel Permit) ซึ่งออกโดยหน่วยงานการท่องเที่ยวทิเบต ใช้ระยะเวลาในการดำเนินการล่วงหน้าประมาณ 30 วัน

**ข้อควรทราบเพิ่มเติม**

โปรแกรมนี้เน้นการท่องเที่ยวเชิงธรรมชาติและทัศนียภาพเป็นหลัก พร้อมเรียนรู้วัฒนธรรมและวิถีชีวิตของชาวทิเบต ไม่มีการเดินเทรคกิ้งหรือกิจกรรมผจญภัย เส้นทางส่วนใหญ่สามารถเข้าถึงได้โดยรถยนต์ อย่างไรก็ตาม ผู้เดินทางควรมีสภาพแข็งแรง ไม่มีโรคประจำตัว และไม่ใช่วินิจฉัยโรคที่เกี่ยวข้องกับอาการแพ้ความสูง เพื่อความปลอดภัยตลอดการเดินทาง

**อัตราค่าบริการ และเงื่อนไขรายการท่องเที่ยว**

วันเดินทาง 8 วัน 7 คืน	จำนวนคน/กรุ๊ป	ผู้ใหญ่ 2-3 ท่าน	พักเดี่ยว
27 พ.ค. - 03 มิ.ย. 69	15+1	63,999.-	8,900.-
23-30 มิ.ย. 69	15+1	69,999.-	8,900.-
28 มิ.ย. - 05 ก.ค. 69	15+1	69,999.-	8,900.-
14-21 ก.ค. 69	15+1	71,999.-	8,900.-
28 ก.ค.-04 ส.ค. 69	15+1	71,999.-	8,900.-
05-12 ส.ค. 69	15+1	69,999.-	8,900.-
11-18 ส.ค. 69	15+1	69,999.-	8,900.-
15-22 ก.ย. 69	15+1	73,999.-	8,900.-
23-30 ก.ย. 69	15+1	73,999.-	8,900.-
13-20 ต.ค. 69	15+1	75,999.-	8,900.-
21-28 ต.ค. 69	15+1	75,999.-	8,900.-



บริษัท แกรนด์ โฮลิเดย์ จำกัด  
 1/14 หมู่บ้าน แกรนด์ 100 วิลล่า ซอยสุภาพงษ์ 1  
 แขวงหนองบอน เขตประเวศ กรุงเทพฯ 10250  
 ใบอนุญาต 11/11078 โทร. 081-969-9934

03-10 พ.ย. 69	15+1	72,999.-	8,900.-
12-19 พ.ย. 69	15+1	72,999.-	8,900.-
03-10 ธ.ค. 69	15+1	75,999.-	8,900.-

ราคาทัวร์ข้างต้นยังไม่รวมค่าทิปมัคคุเทศน์ท้องถิ่น และคนขับรถ 1,500 บาท/ท่าน/ทริป  
 หัวหน้าทัวร์ที่ดูแลคณะจากเมืองไทยตามแต่ท่านจะเห็นสมควร  
 \*\*\*โปรแกรมทัวร์ไม่มีราคาเด็ก เนื่องจากเป็นราคาพิเศษ\*\*\*

**\*เนื่องด้วยการเดินทางเข้าที่เบตตองทำวีซ่า กรุณาจองล่วงหน้าอย่างน้อย 45 วันก่อนเดินทาง\***



บริษัท แกรนด์ โฮลiday จำกัด  
 1/14 หมู่บ้าน แกรนด์ เดอ วิลล่า ซอยสุภาพงษ์ 1  
 แขวงหนองบอน เขตประเวศ กรุงเทพฯ 10250  
 โทร. 081-969-9934

# ✔ อัตราค่าบริการนี้รวม

**ค่าตัวเครื่องบิน** ✔  
 ไป-กลับ



ชั้นประหยัดพร้อมค่าภาษีสนามบินทุกแห่ง ค่าน้ำหนักกระเป๋าเดินทางตามรายการทัวร์ข้างต้น

**ค่าที่พักโรงแรม** ✔  
 พัก 2-3 ท่าน



ตามโรงแรมที่ระบุไว้ในรายการหรือ ระดับใกล้เคียงกัน

**ค่าเข้าชมสถานที่ต่างๆ** ✔



ตามที่ระบุไว้ในรายการทัวร์ข้างต้น

**ค่าภาษี** ✔



ภาษีสนามบิน และค่าภาษีน้ำมันตามรายการทัวร์

**ค่าอาหาร** ✔



ค่าอาหาร ตามที่ระบุไว้ในรายการทัวร์ข้างต้น และ น้ำดื่ม ท่านละ 1 ขวด / วัน (สำหรับวันที่มีการจัดนำเที่ยว)

**ค่ารถปรับอากาศนำเที่ยว** ✔



พร้อมคนขับรถ (กฎหมายไม่อนุญาตให้คนขับรถเกิน 12 ชม./วัน)

**มัคคุเทศก์จากเมืองไทย** ✔



การบริการของมัคคุเทศก์จากเมืองไทย ตลอดการเดินทาง 1 ท่าน (ตามเงื่อนไขบริษัทฯ)

**ประกันการเดินทาง** ✔



บริษัทฯได้จัดทำแผนประกันภัย Group tour โดยจะครอบคลุมการรักษากรณีฉุกเฉินค่าติดเชื้อโควิด-19 หรืออุบัติเหตุต่างๆ ซึ่งเกิดขึ้นภายในวันเดินทาง และต้องทำการรักษาในโรงพยาบาลที่ประกันครอบคลุมการรักษาเท่านั้น

(เข้ารับรักษาในรูปแบบอื่นๆประกันจะไม่ครอบคลุม) ตามเงื่อนไขของกรมธรรม์



บริษัท แกรนด์ โฮลiday จำกัด  
 1/14 หมู่บ้าน แกรนด์ 100 วิลล่า ซอยสุภาพงษ์ 1  
 แขวงหนองบอน เขตประเวศ กรุงเทพฯ 10250  
 ใบอนุญาต 11/11078 โทร. 081-969-9934

# ✗ อัตราค่าบริการนี้ไม่รวม

■●▲ **ค่าใช้จ่ายส่วนตัวผู้เดินทาง** ✗

ที่นอกเหนือจากรายการระบุ

- ค่าหนังสือเดินทาง
- ค่าตั๋วเครื่องบิน
- ค่าอาหาร เครื่องดื่ม
- ค่าชกรีด
- ค่าพาสปอร์ตต่างชาติ 4,000 บาท/ท่าน

■●▲ **ค่าธรรมเนียมวีซ่า** ✗

เข้าประเทศจีน

ค่าธรรมเนียมวีซ่าเข้าประเทศจีนของคุณต่างชาติ (สำหรับคนไทยยกเว้นวีซ่าเข้าจีนพำนักระยะสั้นไม่เกิน 30วัน)

■●▲ **กรณีสัมภาระเกิน** ✗

กรณีสัมภาระเกินท่านต้องเสียค่าปรับตามที่สายการบินเรียกเก็บเพิ่ม

■●▲ **ค่าภาษีต่างๆ** ✗

ค่า Vat 7% และ ค่าภาษีหัก ณ ที่จ่าย 3% และ ค่าภาษีทุกรายการคิดจากยอดบริการ, ค่าภาษีเดินทาง (ถ้ามีการเรียกเก็บ)

ค่าภาษีน้ำมันที่สายการบินเรียกเก็บเพิ่มภายหลังจากทางบริษัทฯ ได้ออกตัวเครื่องบินไปแล้ว

■●▲ **ค่าเปลี่ยนแปลงตัวต่างๆ** ✗

อาทิเช่น แก้ไขชื่อผู้เดินทาง, เปลี่ยนคนเดินทาง, เปลี่ยนเที่ยวบินกลับ (กรุณาสอบถามเจ้าหน้าที่)

■●▲ **ค่านักงานยกกระเป๋า** ✗

ค่านักงานยกกระเป๋าที่โรงแรม

■●▲ **ค่าทิปมีคฤเทศก์ คนขับรถ** ✗

ท่านละ 1,500 บาท/ท่าน ต่อทริปต่อผู้เดินทาง (ขออนุญาตเก็บที่สนามบิน) สำหรับทิปส่วนตัว แล้วแต่ความพึงพอใจของลูกค้า



บริษัท แกรนด์ โฮลiday จำกัด  
1/14 หมู่บ้าน แกรนด์ เดอ วิลล่า ซอยสุภาพวงษ์ 1  
แขวงหนองบอน เขตประเวศ กรุงเทพฯ 10250  
ใบอนุญาต 11/11078 โทร. 081-969-9934

**สำคัญ!!**  
กรุณารอ่านเงื่อนไข  
แนบท้ายโดยละเอียด  
เพื่อประโยชน์สูงสุดของท่าน

ทางบริษัทขอสงวนสิทธิ์ในการถือว่า ท่านยอมรับเงื่อนไข  
ดังกล่าวแล้ว ทางบริษัทถือว่าจะไม่มีการฟ้องร้องใดๆ  
เนื่องจากท่านได้ยอมรับเงื่อนไขในการให้บริการแล้ว

## ข้อควรทราบ

ทัวร์นี้จัดให้เฉพาะลูกค้าที่ประสงค์จะไปท่องเที่ยวตามรายการของทัวร์ทุกวันเท่านั้น

หากท่านไม่สามารถร่วมทัวร์ทุกวัน แต่สมัครมาร่วมทัวร์เพียงเพื่อการใช้ตัวเครื่องบินและที่พักในราคาพิเศษ หากท่านไม่แจ้ง และปรากฏว่าท่านไม่ร่วมทัวร์ในบางวัน ทางบริษัทจะคิดค่าดำเนินการในการแยกท่องเที่ยวเอง 250 USD (ก่อนซื้อทัวร์ จะต้องแจ้งความประสงค์ที่เป็นจริง เพื่อทางผู้จัดจะได้คิดค่าบริการที่เหมาะสม) หากการไปพบเพื่อนหรือญาติหรือไปติดต่อธุรกิจหรือท่องเที่ยวอิสระ ทำหลังจากที่รายการเสร็จสิ้นในแต่ละวันแล้ว ไม่เป็นเหตุที่ทางผู้จัด จะตัดการให้บริการท่านแต่อย่างใด\*

- **โปรดตรวจสอบ PASSPORT :** กรุณานำพาสปอร์ตติดตัวมาในวันเดินทาง พาสปอร์ตต้องมีอายุไม่ต่ำกว่า 6 เดือน หรือ 180 วัน ขึ้นไปก่อนการเดินทาง และต้องมีหน้ากระดาษอย่างต่ำ 6 หน้า  
**หมายเหตุ :** สำหรับผู้เดินทางที่อายุไม่ถึง 18 ปี และไม่ได้อ่านหนังสือเดินทางกับบิดา มารดา ต้องมีจดหมายยินยอมให้บุตรเดินทางไปยังต่างประเทศจากบิดาหรือมารดาแนบมาด้วย
- **ในกรณีที่ลูกค้าต้องออกตัวโดยสายภายในประเทศ กรุณาติดต่อเจ้าหน้าที่ของบริษัทฯ เพื่อเช็คว่ากรุ๊ปมีการคอนเฟิร์มเดินทางก่อนทุกครั้ง** เนื่องจากสายการบินอาจมีการปรับเปลี่ยนไฟลท์บิน หรือเวลาบิน โดยไม่ได้แจ้งให้ทราบล่วงหน้า ทางบริษัทฯ จะไม่รับผิดชอบใดๆ ในกรณี ถ้าท่านออกตัวภายในโดยไม่แจ้งให้ทราบและหากไฟลท์บินมีการปรับเปลี่ยนเวลาบินเพราะถือว่าท่านยอมรับในเงื่อนไขดังกล่าว
- **กรณีผู้เดินทางที่ต้องการความช่วยเหลือเป็นพิเศษ** เช่น การขอใช้วีลแชร์ที่สนามบิน กรุณาแจ้งบริษัทฯ อย่างน้อย 7 วันก่อนการเดินทาง หรือเริ่มตั้งแต่ก่อนจองทัวร์ มิฉะนั้นทางบริษัทฯ ไม่สามารถจัดการได้ล่วงหน้า ทางบริษัทฯ ขอสงวนสิทธิ์ในการเรียกเก็บค่าใช้จ่ายตามจริงที่เกิดขึ้นกับผู้เดินทาง (ถ้ามี)
- **ที่นั่ง Long Leg โดยปกติอยู่บริเวณทางออกประตูฉุกเฉิน และผู้ที่จะนั่งต้องมีคุณสมบัติตรงตามที่สายการบินกำหนด** เช่น ต้องเป็นผู้ที่มีร่างกายแข็งแรง และช่วยเหลือผู้อื่นได้อย่างรวดเร็ว ในกรณีที่เครื่องบินมีปัญหา เช่น สามารถเปิดประตูฉุกเฉินได้ (น้ำหนักประมาณ 20 กิโลกรัม) และ **อำนาจในการให้ที่นั่ง Long Leg ขึ้นอยู่กับทางเจ้าหน้าที่เช็คนิสัยการขึ้นเวลาเวลาที่เช็คอินเท่านั้น**

## ราคาและเงื่อนไขในการจองทัวร์

▶ ทางบริษัทฯ **ขอรับมัดจำ 35,000 บาท** สำหรับการจองนับตั้งแต่วันจองภายใน 2 วัน

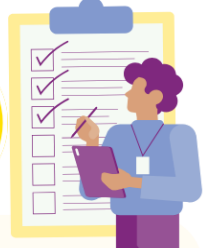
- ▶ กรุณาส่งสำเนาหน้าพาสปอร์ต พร้อมเอกสารชำระมัดจำค่าทัวร์
  - ▶ ค่าทัวร์ส่วนที่เหลือต้องชำระก่อนวันเดินทางไม่น้อยกว่า 30 วัน หรือตามกำหนดชำระใน Invoice ที่แจ้งไว้
- \*กรณีบริษัทฯ จำเป็นต้องออกตัวก่อนท่านจำเป็นต้องชำระค่าทัวร์ส่วนที่เหลือตามที่บริษัทกำหนดแจ้งเท่านั้น
- \*หากไม่ชำระภายในระยะเวลาที่กำหนด บริษัทฯ ขอสงวนสิทธิ์ถือว่าท่าน ยกเลิกการเดินทางโดยอัตโนมัติ และขออนุญาตนำที่นั่งไปจัดสรรให้ลูกค้าท่านอื่นที่รออยู่ ทั้งนี้ หากชำระเงินไม่ครบตามจำนวนที่กำหนด จะถือว่าท่านยกเลิกการเดินทางโดยไม่มีเงื่อนไข
- ▶ **กรณีจองทัวร์ น้อยกว่าวันเดินทาง 30 วัน**
- \*\*ทางบริษัทฯ ขอสงวนสิทธิ์ในการเก็บค่าทัวร์เต็มจำนวนทันทีในวันที่จะจองเท่านั้น\*\*
- เมื่อเจ้าหน้าที่ได้รับข้อมูลพร้อมเงินชำระแล้ว ทางเจ้าหน้าที่จะจัดการนำรายชื่อพร้อมข้อมูลทั้งหมดไปทำการจองส่วนเกี่ยวข้องต่างๆ (ไม่สามารถปรับเปลี่ยนชื่อนามสกุลและผู้เดินทางได้)



บริษัท แกรนด์ โฮลิเดย์ จำกัด  
1/14 หมู่บ้าน แกรนด์ เดอ วิลล่า ซอยสุขภาพมัย 1  
แขวงหนองบอน เขตประเวศ กรุงเทพฯ 10250  
ใบอนุญาต 11/11078 โทร. 081-969-9934



# เงื่อนไขและข้อกำหนดอื่นๆ



- ▶ **ราคาสำหรับ 15 ท่าน**
- ▶ **กรณีผู้เดินทาง 10 ท่านขึ้นไป :** ออกเดินทางโดย ไม่มีหัวหน้าทัวร์ มีเอกสารแจกที่สนามบิน พร้อมเจ้าหน้าที่อำนวยความสะดวกก่อนเดินทาง และมีโถงกักตุนรถที่ปลายทาง
- ▶ **กรณีผู้เดินทาง 15 ท่านขึ้นไป :** ออกเดินทางพร้อม หัวหน้าทัวร์ดูแลลดการเดินทาง  
\*\*ขอสงวนสิทธิ์ในการบริหารจัดการโดยบริษัทจะคำนึงถึงลูกค้าเป็นสิ่งสำคัญ โดยจัดไกด์สื่อสารภาษาไทยคอยรับและดูแลลูกค้าที่สนามบิน ขนาดของกรุ๊ปไซด์จำนวนผู้เดินทางอาจมีการปรับเปลี่ยนขึ้นได้โดยไม่ต้องแจ้งให้ทราบล่วงหน้า\*\*
- ▶ **กรณีมีผู้เดินทางไม่ถึงจำนวนที่กำหนด** หากจำนวนผู้เดินทางไม่ครบตามเงื่อนไข บริษัทขอสงวนสิทธิ์ในการพิจารณาดำเนินการดังต่อไปนี้ โดยจะแจ้งให้ทราบล่วงหน้าอย่างน้อย 7 วันก่อนวันเดินทาง
  1. **จัดให้อยู่ทัวร์ (Join Tour)** บริษัทอาจนำผู้เดินทางไปรวมกับคณะทัวร์อื่นที่มีโปรแกรมและช่วงวันเดินทางใกล้เคียงกัน ทั้งนี้ต้องได้รับความยินยอมจากผู้เดินทางก่อนการดำเนินการ และอาจมีการปรับเปลี่ยนราคาตามความเหมาะสม
  2. **เลื่อนหรือยกเลิกการเดินทาง** บริษัทอาจพิจารณาเลื่อนวันเดินทาง หรือยกเลิกการเดินทาง โดยจะเสนอทางเลือกในการคืนเงินเต็มจำนวน หรือเก็บเป็นเครดิตสำหรับการเดินทางในครั้งถัดไป
  3. **ปรับเปลี่ยนค่าบริการ** ในกรณีที่จำนวนผู้เดินทางน้อยกว่า 10 ท่าน แต่ยังคงมีความประสงค์เดินทาง บริษัทอาจพิจารณาปรับเปลี่ยนค่าบริการตามความเหมาะสม เพื่อให้สอดคล้องกับต้นทุน โดยจะแจ้งรายละเอียดให้ทราบก่อนการยืนยันการเดินทาง
- ▶ **บริษัทฯ มีสิทธิ์ที่จะเปลี่ยนแปลงรายละเอียดบางประการในทัวร์นี้เมื่อเกิดเหตุสุดวิสัยจนไม่อาจแก้ไขได้**
- ▶ **รายการท่องเที่ยวและอาหารสามารถเปลี่ยนแปลง หรือสลับรายการในแต่ละวัน** เพื่อให้โปรแกรมการท่องเที่ยวเป็นไปอย่างราบรื่นและเหมาะสมโดยคำนึงถึงผลประโยชน์ของผู้เดินทางเป็นสิ่งสำคัญ
- ▶ **หากไม่สามารถไปเที่ยวในสถานที่ที่ระบุในโปรแกรมได้เนื่องจากธรรมชาติ ความล่าช้า และความผิดพลาดจากทางสายการบิน** จะไม่มีการคืนเงินใดๆ ทั้งสิ้นแต่ทั้งนี้ทางบริษัทฯ จะจัดหารายการเที่ยวสถานที่อื่นๆ มาให้ โดยขอสงวนสิทธิ์การจัดหาโดยไม่ต้องแจ้งให้ทราบล่วงหน้า
- ▶ **กรณีใช้หนังสือเดินทางราชการ (เล่มน้ำเงิน)** เดินทางเพื่อการท่องเที่ยวกับคณะทัวร์ หากท่านถูกปฏิเสธในการเข้า - ออกประเทศใด ๆ ก็ตาม ทางบริษัทฯ ขอสงวนสิทธิ์ไม่คืนค่าทัวร์และรับผิดชอบใด ๆ ทั้งสิ้น
- ▶ **บริษัทฯ ไม่รับผิดชอบค่าเสียหายในเหตุการณ์ที่เกิดจากสายการบิน ภัยธรรมชาติ ภัยพิบัติ และอื่นๆ ที่อยู่นอกเหนือการควบคุมของทางบริษัทฯ** หรือค่าใช้จ่ายเพิ่มเติมที่เกิดขึ้นทางตรง หรือทางอ้อม เช่น การเจ็บป่วย การถูกทำร้าย การสูญหาย ความล่าช้า หรือจากอุบัติเหตุต่างๆ
- ▶ **ทางบริษัทฯ จะไม่รับผิดชอบใดๆ ทั้งสิ้นหากท่านใช้บริการของทางบริษัทฯ ไม่ครบ** อาทิ ไม่เที่ยวบางรายการ ไม่ทานอาหารบางมื้อ เพราะค่าใช้จ่ายทุกอย่างของทางบริษัทฯ ได้ชำระค่าใช้จ่ายให้ตัวแทนต่างประเทศแบบเหมาขาด ก่อนออกเดินทางแล้ว
- ▶ **ทางบริษัทฯ จะไม่รับผิดชอบใดๆ ทั้งสิ้นหากเกิดสิ่งของสูญหายจากการโจรกรรมและ/หรือเกิดอุบัติเหตุที่เกิดขึ้นจากความประมาทของตัวนักท่องเที่ยวเอง**  
**\*\*เมื่อท่านตกลงชำระเงินไม่ว่าทั้งหมดหรือบางส่วนกับทางบริษัทฯ จะถือว่าท่านได้ยอมรับในเงื่อนไข ข้อตกลงต่างๆ ที่ได้รับไว้แล้วทั้งหมด\*\***

## HOTEL

- ▶ **ประเภทห้องพักโรงแรมของกรุ๊ปทัวร์**
- ▶ **กรณีห้อง TWIN BED (เตียงเดี่ยว 2 เตียง)** ซึ่งโรงแรมไม่มีหรือเต็ม ทางบริษัทขอปรับเป็นห้อง DOUBLE BED แทนโดยมีต้องแจ้งให้ทราบล่วงหน้า
- ▶ **หากต้องการห้องพักแบบ DOUBLE BED** ซึ่งโรงแรมไม่มีหรือเต็ม ทางบริษัทขอปรับเป็นห้อง TWIN BED แทนโดยมีต้องแจ้งให้ทราบล่วงหน้า เช่นกัน
- ▶ **กรณีพักแบบ TRIPLE ROOM 3 ท่าน** 1 ห้อง ท่านที่ 3 อาจเป็นเสริมเตียง หรือ SOFA BED หรือ เสริมฟูกที่นอน ทั้งนี้ขึ้นอยู่กับรูปแบบการจัดห้องพักของโรงแรมนั้นๆ  
**\*\*หากลูกค้าไม่สะดวกพักเป็นเตียงเสริมหรือฟูกเสริม ท่านสามารถติดต่อแจ้งเปลี่ยนเป็นพักเดี่ยวได้ (โดยมีค่าใช้จ่ายพักเดี่ยวเพิ่มเติม)**



บริษัท แกรนด์ โฮลiday จำกัด  
 1/14 หมู่บ้าน แกรนด์ เดอ วิลล่า ซอยสุภาพงษ์ 1  
 แขวงหนองบอน เขตประเวศ กรุงเทพฯ 10250  
 ใบอนุญาต 11/11078 โทร. 081-969-9934

# เงื่อนไขการยกเลิก

- 1. กรณีที่เป็นราคาโปรโมชั่น** และ ซื้อขาดแบบมีเงื่อนไขกับทางสายการบินและทางผู้จัดปลายทาง จึงไม่มีการคืนเงินมัดจำ หรือค่าบริการทั้งหมดไม่ว่ากรณีใดๆทั้งสิ้น
- 2. ยกเลิกการเดินทางในวันเดินทาง** ถูกปฏิเสธการเข้า ออกเมืองทั้งจากประเทศไทย และประเทศปลายทาง ไม่มีการคืนเงินทั้งหมดไม่ว่ากรณีใดๆทั้งสิ้น
- 3. กรณีมีเหตุยกเลิกทัวร์** โดยไม่ใช่ความผิดของบริษัททัวร์ คืนเงินค่าทัวร์โดยหักค่าใช้จ่ายที่เกิดขึ้นจริง \*ค่าใช้จ่ายที่เกิดขึ้นจริง เช่น ค่ามัดจำตัวเครื่องบิน โรงแรม ค่าวีซ่า และค่าใช้จ่ายจำเป็นอื่นๆ
- 4. กรณีที่กองตรวจคนเข้าเมืองทั้งกรุงเทพฯ และในต่างประเทศ ปฏิเสธ**มิให้เดินทางออก หรือ เข้าประเทศ ที่ระบุ ไว้ในรายการเดินทาง บริษัทฯ ขอสงวนสิทธิ์ที่จะไม่คืนค่าทัวร์ไม่ว่ากรณีใดๆ ทั้งสิ้น

\*\*กรณีนักท่องเที่ยวหรือตัวแทนจำหน่าย ต้องการขอรับเงินค่าบริการคืน นักท่องเที่ยวหรือตัวแทนจำหน่าย (ผู้ที่มีชื่อในเอกสารการจอง) จะต้องแพกซ์ อีเมลล์ หรือ มาเซ็นเอกสารการขอรับเงินคืนที่บริษัท อย่างเป็นทางการหนึ่ง เพื่อทำเรื่องขอรับเงินค่าบริการคืน โดยแนบหนังสือมอบอำนาจพร้อมหลักฐานประกอบการมอบอำนาจ หลักฐานการชำระค่าบริการต่างๆ และหน้าสมุดบัญชีธนาคารที่ต้องการให้นำเงินเข้าให้ครบถ้วน โดยมีเงื่อนไขการคืนเงินค่าบริการ ตาม “ประกาศคณะกรรมการธุรกิจนำเที่ยวและมัคคุเทศก์ เรื่อง หลักเกณฑ์เกี่ยวกับการกำหนดอัตราค่าเงินค่าบริการคืนให้แก่นักท่องเที่ยว พ.ศ. 2563” ดังนี้

วันที่ยกเลิกเดินทาง	เก็บเงินยกเลิกเดินทาง
ไม่น้อยกว่า <b>30</b> วันก่อนการเดินทาง (ไม่นับวันเดินทาง)	คืนเงินค่าทัวร์เต็มจำนวน ยกเว้น ภาษีที่เดินทางช่วงวันหยุดหรือเทศกาล และมีค่าใช้จ่ายที่เกิดขึ้นจริงเพื่อการเตรียมการนำเที่ยวทั้งหมด เช่น ค่ามัดจำตัวเครื่องบิน โรงแรม ค่าวีซ่า และค่าใช้จ่ายจำเป็นอื่นๆ เป็นต้น
ไม่น้อยกว่า <b>15-29</b> วันก่อนเดินทาง (ไม่นับวันเดินทาง)	คืนเงินร้อยละ <b>50</b> ของค่าทัวร์ทั้งหมด ยกเว้น ค่าใช้จ่ายที่เกิดขึ้นจริงเพื่อการเตรียมการนำเที่ยว ทั้งหมด เช่น ค่ามัดจำตัวเครื่องบิน โรงแรม ค่าวีซ่า และค่าใช้จ่ายจำเป็นอื่นๆ เป็นต้น
น้อยกว่า <b>15</b> วันก่อนการเดินทาง	ทางบริษัทฯ ขอสงวนสิทธิ์ ไม่คืนเงินค่าทัวร์ทั้งหมด

\*\* การจ่ายเงินคืนแก่นักท่องเที่ยวตามข้อกำหนดด้านบน ซึ่งมีการหักเงินในบางส่วนนั้น เนื่องจากทางบริษัทมีค่าใช้จ่ายที่ได้จ่ายจริงเพื่อการเตรียมการจัดนำเที่ยวไปแล้ว เช่น การมัดจำที่นั่งบัตรโดยสารเครื่องบินการจองที่พัก และ ค่าใช้จ่ายจำเป็นอื่นๆ เป็นต้น \*\*