



บริษัท แกรนด์ โฮลิเดย์ จำกัด  
 1/14 หมู่บ้าน แกรนด์ 103 ซิลลิ ซอยสุขาภังค์ 1  
 แขวงหนองบอน เขตประเวศ กรุงเทพฯ 10250  
 ใบอนุญาต 11/11078 โทร. 081-969-9934

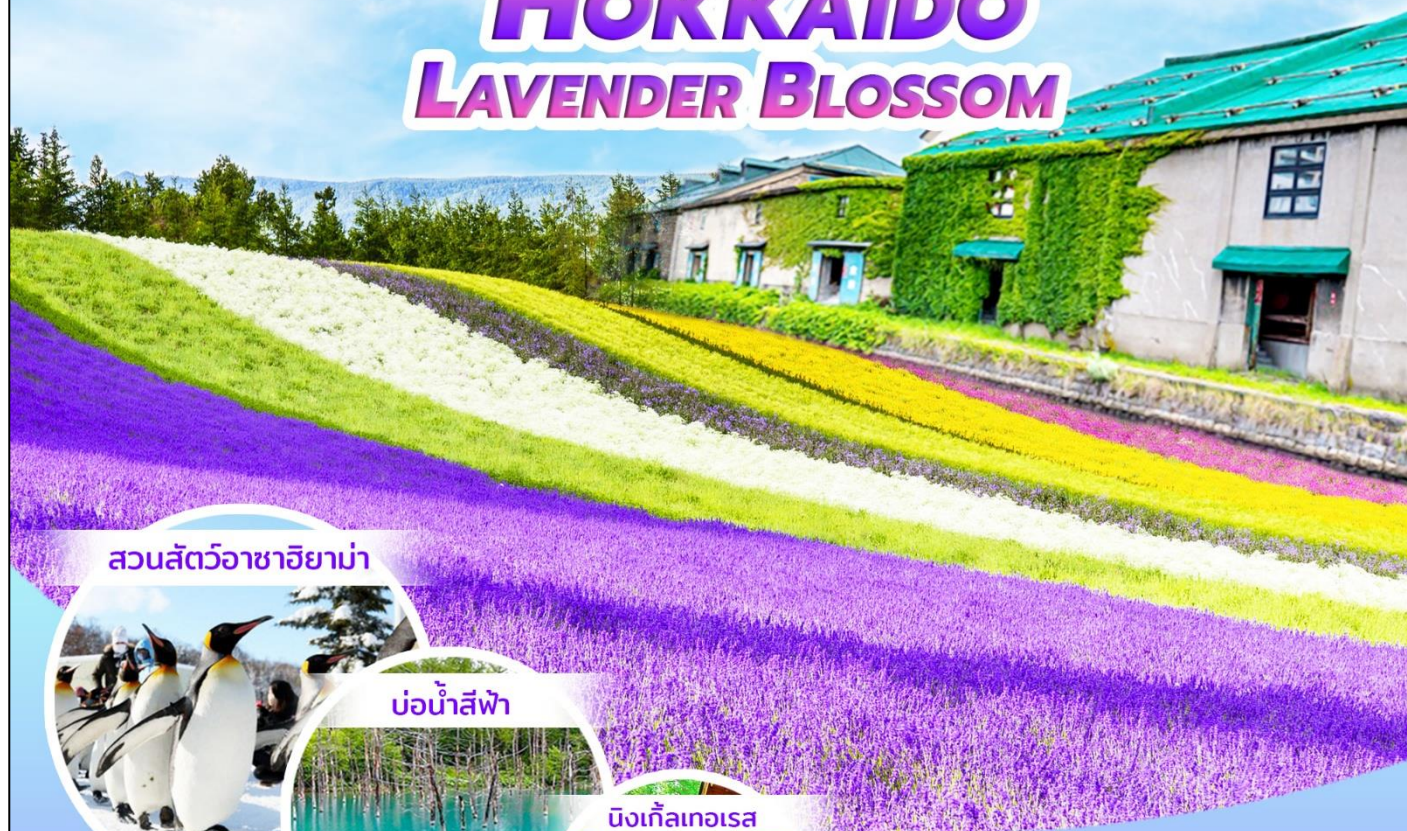
# HOKKAIDO LAVENDER BLOSSOM

6 วัน 4 คืน โดยสายการบิน การบินไทย (TG)



(TAS-TG-CTS-023)

## HOKKAIDO LAVENDER BLOSSOM



สวนสัตว์อาซาฮยาม่า



บ่อน้ำสีฟ้า



นิงเกิ้ลเทอเรส



พิเศษ!!  
 พักออนเซน 2 คืน

6 วัน 4 คืน

เดินทาง 16 - 21 ก.ค. 2569

68,900

\*\*\* 10 ท่าน ออกเดินทาง \*\*\*

อุทยานแห่งชาติไดเซ็ทสึซัง • น้ำตกทิงกะ • น้ำตกริวเซ • ทุ่งดอกไม้ซึกิไซโนะโอกะ  
 ฟาร์มโทมิตะ • ร้านฟูราโนะเดลิช • ROYCE' CACAO & CHOCOLATE TOWN  
 คลองโอดารุ • ถนนซาโทมาจิ • ตลาดนิจิโ • เนินแห่งพระพุทธรเจ้า  
 นังกระเช้ามกุเขาโมจิวะ • ย่านทากุทิกิโฉจิ

ฟรี wifi บนรถบัสตลอดการเดินทาง , ประกันภัยเดินทาง , น้ำหนักกระเป๋า 23 กิโลกรัม



วันที่	กำหนดการเดินทาง	เช้า	เที่ยง	เย็น	โรงแรม
1	ทำอากาศยานสุวรรณภูมิ กรุงเทพฯ (TG670 // 23.45 - 08.30+1)			✈	
2	ทำอากาศยานนิวซีตเสะ - สวนสัตว์อาซาฮิยาม่า - อุทยานแห่งชาติไดเซ็ทสึซัง - โซอุนเคียว - น้ำตกกิงกะ & น้ำตกริวเซ	-	🍽	🍽 HOTEL	SOUNKYO KANKOU HOTEL OR SIMILAR 🍷
3	บิเอะ - สระน้ำสีฟ้า - ฟุ่ดดอกไมชิไกไซโอะโอะกะ - ฟาร์ม โทมิตะ - ร้านฟูราโอะเดลิซ - นิงเกิ้ลเทอเรส	🍽 HOTEL	🍽	🍽 HOTEL	NOZO HOTEL FURANO OR SIMILAR 🍷
4	ROYCE' CACAO & CHOCOLATE TOWN - คลองโอดา รุ - ถนนซาไกมาจิ - ซัปโปโร	🍽 HOTEL	🍽	🍽	MERCURE SAPPORO HOTEL OR SIMILAR
5	ตลาดนิจิโ - เนินแห่งพระพุทธเจ้า - หั่งกระเช้าชมภูเขา โมอิวะ - ย่านทานุกิโคจิ	🍽 HOTEL	🍽	🍽	MERCURE SAPPORO HOTEL OR SIMILAR
6	ทำอากาศยานนิวซีตเสะ - ทำอากาศยานสุวรรณภูมิ กรุงเทพฯ (TG671 // 10.00 - 15.50)	🍽 HOTEL ✈			

กรุณาเตรียมค่าทิปคนขับรถและมัดคูปอง (ไกด์) จำนวน 1,500 บาท/ท่าน

วันที่ 16 กรกฎาคม 2569

ทำอากาศยานสุวรรณภูมิ กรุงเทพฯ



บริษัท แกรนด์ โฮลิเดย์ จำกัด  
 1/14 หมู่บ้าน แกรนด์ เดอ วิลล ชองสุภาพงษ์ 1  
 แขวงหนองบอน เขตประเวศ กรุงเทพฯ 10250  
 โทร. 081-969-9934

**19.00 น.** คณะเดินทางพร้อมกัน ณ อาคารผู้โดยสารขาออกระหว่างประเทศ ชั้น 4  
**ท่าอากาศยานสุวรรณภูมิ กรุงเทพฯ เคาน์เตอร์ สายการบิน Thai Airways (TG)**  
 พบเจ้าหน้าที่ของบริษัทฯ คอยให้การต้อนรับและอำนวยความสะดวกในการโหลดสัมภาระเช็คอินให้กับคณะ

**23.45 น.** ออกเดินทางจาก **ท่าอากาศยานสุวรรณภูมิ กรุงเทพฯ**  
 โดย **สายการบิน Thai Airways** เที่ยวบิน **TG670**  
**หมายเหตุ :** เคาน์เตอร์เช็คอินปิดบริการก่อนเวลาเครื่องออก 60 นาที ผู้โดยสารทุกท่านพร้อมกัน ณ ประตูขึ้นเครื่องก่อนเวลาเครื่องออกอย่างน้อย 45 นาที



	เที่ยวบิน	เวลาออก	เวลาถึง
ขาไป	TG670	23.45	08.30+1
ขากลับ	TG671	10.00	15.50

 น้ำหนักสัมภาระโหลดใต้ท้องเครื่อง 23 kg.  
 กระเป๋าถือขึ้นเครื่อง 7 kg.



วันที่ 17 กรกฎาคม 2569 ท่าอากาศยานนิวซีโตเสะ - สวนสัตว์อาซาฮิยาม่า - อุทยานแห่งชาติโตเซ็ทสึ  
 ชัง - โซฮุนเคียว - น้ำตกกิงกะ & น้ำตกกริวเซ (L / D)

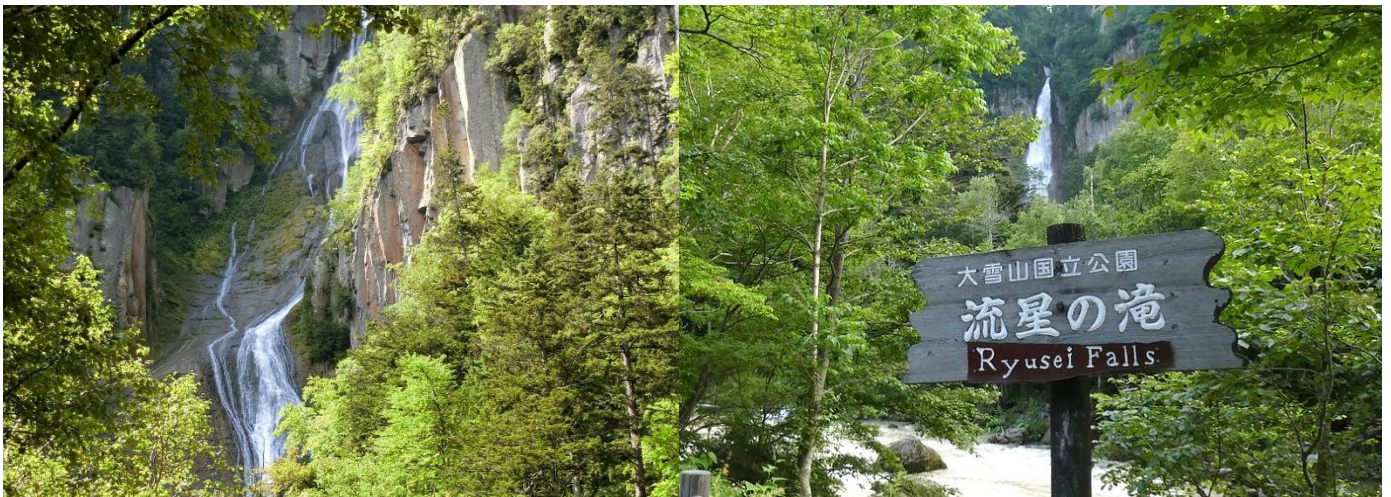
**08.30 น.** เดินทางถึง **ท่าอากาศยานนิวซีโตเสะ ประเทศญี่ปุ่น**  
 นำท่านผ่านขั้นตอนการตรวจคนเข้าเมืองและศุลกากร พร้อม ตรวจเช็คสัมภาระ เรียบร้อยแล้ว  
**สำคัญมาก!!** ประเทศญี่ปุ่นไม่อนุญาตให้นำอาหารสด เนื้อสัตว์ พืช ผัก ผลไม้ เข้าประเทศ  
**หากฝ่าฝืนมีโทษปรับและจับ**



**เช้า** นำท่านเดินทางสู่ **“สวนสัตว์อาซาฮิยาม่า”** สวนสัตว์ที่มีชื่อเสียงของเมืองอาซาฮิคาวะ มีการจัดสภาพการเลี้ยงให้เลียนแบบธรรมชาติมากที่สุด ซึ่งทางสวนสัตว์อนุญาตให้นักท่องเที่ยวได้เข้าชมสัตว์นานาชนิด ซึ่งเป็นเอกลักษณ์ที่ไม่เหมือนสวนสัตว์แห่งอื่น ๆ เป็นสถานที่ท่องเที่ยวที่เหมาะสมสำหรับทุกเพศทุกวัย ท่านจะได้เรียนรู้เกี่ยวกับธรรมชาติและสัตว์อย่างใกล้ชิดและจะได้เพลิดเพลินกับการเดินเล่นในบรรยากาศที่สดชื่นของฮอกไกโด

**กลางวัน**  **บริการอาหารกลางวัน ณ ภัตตาคารอาหารท้องถิ่นญี่ปุ่น (1)**

**บ่าย** นำท่านเดินทางสู่ **“อุทยานแห่งชาติไดเซ็ทสึซัง”** ซึ่งตั้งอยู่บริเวณใจกลางของเกาะฮอกไกโด โดยครอบคลุมพื้นที่ของ เมืองอาซาฮิคาวะ เมืองคามิคาวะ เมืองบิเอะ และ เมืองฟูราโนะ มีขนาดพื้นที่กว่า 2,267 ตารางกิโลเมตร เรียกได้ว่าเป็น อุทยานแห่งชาติที่ใหญ่ที่สุดในประเทศญี่ปุ่น และมีพื้นที่ส่วนใหญ่เป็นภูเขาสูง



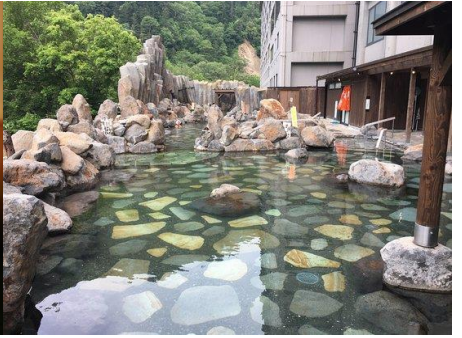
จากนั้นนำท่านเดินทางสู่ **“โซอุเนเดียว”** คือเมืองออนเซ็นและหุบเขาขนาดเล็กอันงดงาม ตั้งอยู่ในอุทยานแห่งชาติไดเซ็ทสึซัง จังหวัดคามิคาวะ เกาะฮอกไกโด ... เพื่อนำท่านเดินทางชมความงามของ **“น้ำตกกิงกะ”** หรือน้ำตกแม่น้ำสีเงิน ขนาดความสูง 120 เมตร ในฤดูร้อนน้ำที่ไหลลงมาจากหน้าผานั้นมีลักษณะเป็นเส้นขาวเล็กๆ ไขว่กันไปมาดูคล้ายเส้นด้ายสีเงิน ไม่ไกลกันนักมีอีกหนึ่งน้ำตก **“น้ำตกริวเซย์”** หรือน้ำตกดาวตกมีขนาดความสูง 90 เมตร เนื่องจากน้ำตกที่ไหลออกมาจากช่องอนผานั้นเมื่อต้องกับแสงอาทิตย์ ดูสวยงามคล้ายกับดวงดาวที่กำลังตกมาจากฟ้า นอกจากนี้ น้ำตกทั้งสองยังได้ชื่อว่าเป็นน้ำตกคู่สามีภรรยาอีกด้วย ... อีสระให้ท่านเที่ยวชมได้ตามอัธยาศัย

**เย็น**   **บริการอาหารเย็น ณ ห้องอาหารของโรงแรมที่พัก (2)**

นำท่านเดินทางเข้าสู่ที่พัก **SOUNKYO KANKOU HOTEL** หรือเทียบเท่า



บริษัท แกรนด์ โฮลิเดย์ จำกัด  
 1/14 หมู่บ้าน แกรนด์ เดอ วิลล่า ซอยสุภาพงษ์ 1  
 แขวงหนองบอน เขตประเวศ กรุงเทพฯ 10250  
 ใบอนุญาต 11/11078 โทร. 081-969-9934



## อาบน้ำแร่ธรรมชาติ

ท่านจะได้สัมผัสกับการอาบน้ำแร่ญี่ปุ่น ซึ่งมีคุณสมบัติพิเศษจากแร่ธาตุต่างๆ ที่มีในน้ำ ช่วยบำบัดสุขภาพและผ่อนคลายร่างกายและจิตใจ การแช่ออนเซ็นเป็นส่วนสำคัญในวัฒนธรรมญี่ปุ่น และถือเป็นวิธีการผ่อนคลายที่นิยมมากในหมู่คนญี่ปุ่น และนักท่องเที่ยวจากทั่วโลก

วันที่ 18 กรกฎาคม 2569

บีเอะ - สระน้ำสีฟ้า - ทุ่งดอกไม้ชิชิโกะชิโนะโอกะ - ฟาร์มโทมิตะ - ร้านฟูราโนะเด  
 ลิซ - ینگเกิ้ลเทอเรส (B/L/D)

เช้า  บริการอาหารเช้า ณ ห้องอาหารของโรงแรมที่พัก (3)





**เช้า** นำท่านเดินทางสู่ **“เมืองบิเอะ”** เมืองเล็กๆ ที่ตั้งอยู่บริเวณกลางเกาะฮอกไกโด ที่ได้ชื่อว่า Small Town Of The Most Beautiful Hills โดยในฤดูร้อนเมืองแห่งนี้จะรายล้อมไปด้วยภูเขา ทุงนา และแปลงพืชผลการเกษตรกว้างใหญ่สวยงาม (ใช้เวลาเดินทางประมาณ 1 ชั่วโมง) ... เพื่อนำท่านเดินทางสู่ **“สระอาโออิเคะ”** หรือที่เรารู้จักกันในชื่อ **“สระน้ำสีฟ้า”** ตั้งอยู่บริเวณฝั่งแม่น้ำบิเอะ ทางตะวันออกเฉียงใต้ของเมืองบิเอะ ท่านจะได้ชมสระอะโออิเคะ แอ่งน้ำสีฟ้าขนาดใหญ่ ใต้แอ่งน้ำจะมีแร่ธาตุที่เกิดจากโคลนภูเขาไฟทำให้น้ำมีสีฟ้าหรือสีเขียวมรกตสดใส ในวันที่อากาศดียามแดดส่องลงมาจะขับให้สีฟ้าของผิวน้ำโดนเด่น ท่ามกลางดอกไม้ที่โผล่ออกมาจากพื้นผิวน้ำเป็นความงามที่มีมนต์เสน่ห์และสามารถเข้าชมได้ทั้งปี (ใช้เวลาเดินทางโดยประมาณ 1 ชั่วโมง 30 นาที)

**กลางวัน**



**บริการอาหารกลางวัน ณ ภัตตาคารอาหารท้องถิ่นญี่ปุ่น (4)**



**บ่าย** นำท่านเดินทางสู่ **“ทุ่งดอกไม้ซิกิโซโนะโอกะ”** ให้ท่านเปลี่ยนบรรยากาศไปนั่งรถรางชมสวนดอกไม้แสนานาชนิดที่ตั้งอยู่บนเนินเขาลดหลั่นกันอย่างสวยงาม ให้ท่านเที่ยวชมและถ่ายรูปเป็นที่ระลึกอย่างเต็มอิมกับสวนที่ได้รับสมญานามว่าเป็น Flower Paradise ท่านจะพบกับความงามของเหล่ามวลดอกไม้ที่แข่งกันอวดสีสันกันเหมือนพรมหลากสีที่เบ่งบานพร้อมกันในฤดูร้อนของฮอกไกโด อีกทั้งภายในสวนยังมีจำหน่ายผลผลิตทางการเกษตรของที่ระลึกและร้านอาหารไว้คอยบริการ



จากนั้นนำท่านเดินทางสู่ **“เมืองฟูราโน่”** เมืองเล็กๆ ที่เต็มไปด้วยทุ่งดอกลาเวนเดอร์ และดอกไม้บานาชนิด ... เพื่อนำท่านเดินทางไปยัง **“ฟาร์มโทมิตะ”** ฟาร์มลาเวนเดอร์ ให้ท่านได้ชมความโดดเด่นกับทุ่ง 7 สี สัมผัสความงดงามของทุ่งสายรุ้งหลากสีสลับกันอย่างงดงามราวกับภาพวาด ซึ่งภายในฟาร์มแห่งนี้มีดอกไม้ที่ผลัดกันออกดอกเบ่งบานสลับกันตามฤดูกาล อาทิ ดอกวิโอล่า ดอกดาวเรือง ดอกสไปเดอร์ และดอกไม้บานาชนิด โดยท่านจะได้เดินชมทุ่งดอกไม้สีสันต่างๆ ที่สวยงามทอดยาวไปสุดลูกหูลูกตา อิสระให้ท่านได้เลือกบันทึกภาพความงามตามอัธยาศัย *(ดอกไม้บานขึ้นอยู่กับสภาพของอากาศ ณ ช่วงเวลานั้นๆ)*



จากนั้นนำท่านเดินทางสู่ **“ร้านขนมหวาน Furano Delice”** เป็นร้านคาเฟ่และร้านเค้กชื่อดังในเมืองฟูราโน่ฮอกไกโด ขึ้นชื่อเรื่องชีสเค้กและขนมหวานที่ทำจากวัตถุดิบคุณภาพสูง โดยเฉพาะนมและชีสจากท้องถิ่น



จากนั้นนำท่านเดินทางสู่ “**หมู่บ้านเทพนิยาย นิงเกิลเทอเรส**” ตั้งอยู่ที่ฟูราโน ภายในบริเวณโรงแรม New Furano Prince โดยสร้างเหมือนเป็นหมู่บ้านเล็ก ๆ เต็มไปด้วยกระท่อมไม้น่ารักสวยงามที่สร้างมาจากวัสดุธรรมชาติทั้งหมด สร้างเป็นกระท่อมน่ารักกลางป่าตั้งดินแดนเทพนิยายพร้อมจำหน่ายของที่ระลึกเป็นงานไม้ งานแฮนด์เมดต่างๆ ประดับตกแต่งไฟที่สวยงามท่ามกลางป่า อิสระให้ท่านบันทึกภาพตามอัธยาศัย

เย็น   บริการอาหารเย็น ณ ห้องอาหารของโรงแรมที่พัก (5)

นำท่านเดินทางเข้าสู่ที่พัก NOZO HOTEL FURANO หรือเทียบเท่า





บริษัท แกรนด์ โฮลิเดย์ จำกัด  
 1/14 หมู่บ้าน แกรนด์ เดอ วิลล่า ซอยสุขาภรณ์ 1  
 แขวงหนองบอน เขตประเวศ กรุงเทพฯ 10250  
 โทร. 081-969-9934



## อาบน้ำแร่ธรรมชาติ

ท่านจะได้สัมผัสกับการอาบน้ำแร่ญี่ปุ่น ซึ่งมีคุณสมบัติพิเศษจากแร่ธาตุต่างๆ ที่มีในน้ำ ช่วยบำบัดสุขภาพและผ่อนคลายร่างกายและจิตใจ การแช่ออนเซ็นเป็นส่วนสำคัญในวัฒนธรรมญี่ปุ่น และถือเป็นวิธีการผ่อนคลายที่นิยมมากในหมู่คนญี่ปุ่น และมักท่องเที่ยวจากทั่วโลก

วันที่ 19 กรกฎาคม 2569 **ROYCE' CACAO & CHOCOLATE TOWN - คลองโอตารุ - ถนนฮาโกมาจิ - ซัปโปโร** (B/L/D)

เช้า บริการอาหารเช้า ณ ห้องอาหารของโรงแรมที่พัก (6)



เช้า นำท่านเดินทางสู่ **“ROYCE' CACAO & CHOCOLATE TOWN”** คือ อาณาจักรช็อกโกแลตและโรงงานผลิตจริงของแบรนด์ ROYCE' ตั้งอยู่เมืองโทเบ็ตสึ ฮอกไกโด เป็นสถานที่ท่องเที่ยวเชิงประสบการณ์ที่รวมพิพิธภัณฑ์ประวัติช็อกโกแลต ชมสายการผลิต เวิร์คช็อปทำช็อกโกแลต ร้านขายของที่ระลึก และเบเกอรี่พิเศษให้ท่านได้ทำ **“กิจกรรมเวิร์คช็อป”** อย่างทำช็อกโกแลตแฮนด์เมดในธีมพาร์คช็อกโกแลตของแบรนด์ ROYCE' ซึ่งเปิดให้ผู้เข้าชมได้ลองทำช็อกโกแลตในสไตล์ของตัวเอง เช่น การทำช็อกโกแลตบาร์แท่งยักษ์ หรือตกแต่งช็อกโกแลตในรูปแบบต่าง ๆ ซึ่งเป็นหนึ่งในกิจกรรมไฮไลท์นอกจากโซนชมโรงงานผลิตจริง (ใช้เวลาเดินทางโดยประมาณ 2 ชั่วโมง)

กลางวัน บริการอาหารกลางวัน ณ ภัตตาคารอาหารท้องถิ่นญี่ปุ่น (7)



บริษัท แกรนด์ โฮลิเดย์ จำกัด  
 1/14 หมู่บ้าน แกรนด์ เดอ วิลล่า ซอยสุขาภรณ์ 1  
 แขวงหนองบอน เขตประเวศ กรุงเทพฯ 10250  
 โทร. 081-969-9934



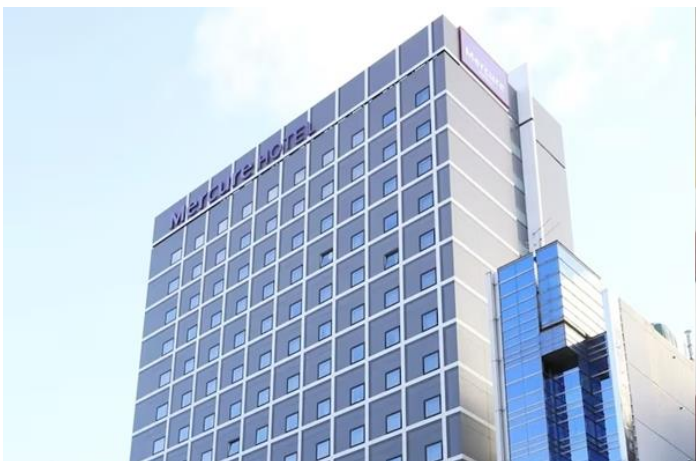
**บ่าย** นำท่านเดินทางสู่เมือง **“โอตารุ”** เมืองที่ท่านจะได้สัมผัสกับภาพบรรยากาศและกลิ่นอายประหนึ่งว่าเดินอยู่ในเมืองเวนิส เพื่อนำท่านแวะชม **“คลองโอตารุ”** ที่มีความยาว 1,140 เมตร และเชื่อมต่อกับอ่าวโอตารุ ซึ่งในสมัยก่อน ที่ยุคอุตสาหกรรมการขนส่งทางเรือเฟื่องฟู คลองแห่งนี้ถูกใช้เป็นเส้นทางในการขนส่งสินค้าจากคลังสินค้าในตัวเมืองโอตารุออกไปยังท่าเรือบริเวณปากอ่าวให้ท่านเดินเล่น พร้อมถ่ายรูปกับอาคารเก่าแก่ริมคลองและวิวทิวทัศน์ที่สวยงาม (ใช้เวลาเดินทางประมาณ 1 ชั่วโมง)

จากนั้นนำท่านเดินทางสู่ **“ถนนซากาโมจิ”** เป็นถนนที่ตั้งอยู่กลางเมืองโอตารุโดยไม่ไกลจากคลองโอตารุ นับเป็นถนนที่มีเสน่ห์และเต็มเปี่ยมไปด้วยเอกลักษณ์มาก เนื่องจากตัวถนนเองได้รับการอนุรักษ์มาอย่างดีเยี่ยมจนกลายมาเป็นถนนแหล่งช้อปปิ้งชื่อดังของเมืองโอตารุ เป็นแบบสไตล์ตะวันตกปัจจุบันได้รับการดัดแปลงเป็น ร้านค้า ร้านอาหาร ร้านกาแฟร้านขายของที่ระลึก ร้านเสื้อผ้าและพิพิธภัณฑสถานต่างๆ มากมาย

จากนั้นนำท่านเดินทางสู่ **“เมืองซัปโปโร”** เพื่อเดินทางกลับสู่ที่พัก

**เย็น**  **บริการอาหารเย็น ณ ภัตตาคารอาหารท้องถิ่นญี่ปุ่น (8)**

นำท่านเดินทางเข้าสู่ที่พัก **MERCURE SAPPORO HOTEL** หรือเทียบเท่า





วันที่ 20 กรกฎาคม 2569

ตลาดนิโจ - เนินแห่งพระพุทธเจ้า - หังกระเช้าชมภูเขาโมอิวะ -  
ย่านทานุกิโคจิ

(B/L/D)

เช้า  บริการอาหารเช้า ณ ห้องอาหารของโรงแรมที่พัก (9)



เช้า นำท่านเดินทางสู่ **“ตลาดนิโจ”** คือตลาดปลาเก่าแก่กว่า 100 ปี ตั้งอยู่ใจกลางเมืองซัปโปโร ฮอกไกโด เป็นแหล่งรวมอาหารทะเลสดคุณภาพสูง เช่น ปู หอยเม่น ไข่ปลาแซลมอน และข้าวหน้าอาหารทะเลที่ขึ้นชื่อ เป็นจุดท่องเที่ยวยอดนิยมที่ชาวเมืองเรียกว่า “ครัวของซัปโปโร” เดินทางสะดวกและเปิดให้บริการเข้าถึงง่าย

จากนั้นนำท่านเดินทางสู่ **“เนินแห่งพระพุทธเจ้า”** เป็นผลงานการสร้างชิ้นเอกอีกชิ้นหนึ่งของทาดาโอะ อันโดะสถาปนิกชาวญี่ปุ่น ลักษณะเป็นเนินเขาล้อมรอบรูปปั้นพระพุทธรูปมีความสูงมากถึง 13.5 เมตร มีน้ำหนัก 1,500 ตัน พื้นที่ที่ล้อมรอบจะค่อยๆ ลาดลง อีกทั้งรายล้อมด้วยธรรมชาติอันงดงาม

กลางวัน  บริการอาหารกลางวัน ณ ภัตตาคารอาหารท้องถิ่นญี่ปุ่น (10)



บ่าย นำท่านเปลี่ยนบรรยากาศไป **“หังกระเช้าชมภูเขาโมอิวะ”** เป็นภูเขาที่ตั้งอยู่ในเมืองซัปโปโร จังหวัดฮอกไกโด มีความสูงประมาณ 531 เมตร และเป็นจุดชมวิวชื่อดังที่สามารถมองเห็นทิวทัศน์ของเมืองซัปโปโรได้แบบพาโนรามา ซึ่งถูกจัดอันดับเป็นหนึ่งในจุดชมวิวกว้างที่สวยที่สุดในญี่ปุ่น

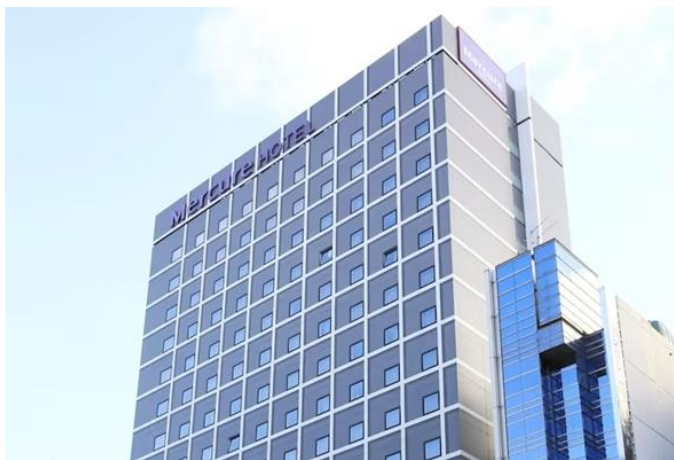


บริษัท แกรนด์ โฮลิเดย์ จำกัด  
1/14 หมู่บ้าน แกรนด์ เดอ วิลล่า ซอยสุขุมวิท 1  
แขวงหนองบอน เขตประเวศ กรุงเทพฯ 10250  
ใบอนุญาต 11/11078 โทร. 081-969-9934

จากนั้นนำท่านเดินทางสู่ “ย่านทานุกิโคจิ” ถือว่าเป็นย่านช้อปปิ้งชื่อดังของเมืองซัปโปโร โดยสองข้างทางเต็มไปด้วยร้านค้ำกว่า 200 ร้านทอดยาวกว่า 1 กิโลเมตร เชื่อมต่อกันด้วยหลังคาโครงสร้างที่รองรับทุกสภาพอากาศ จึงสามารถเดินเที่ยวได้โดยไม่ต้องกังวลถึงฝน หิมะ หรือแสงแดด ภายในย่านมีขายของที่ระลึก ขนมของเล่น เครื่องสำอาง ซ็อคโกแลต เสื้อผ้า เครื่องใช้ต่างๆ และร้านอาหารให้เลือกรับประทานมากมาย

**เย็น**  **บริการอาหารเย็น ณ ภัตตาคารอาหารท้องถิ่นญี่ปุ่น (11)**

นำท่านเดินทางเข้าสู่ที่พัก **MERCURE SAPPORO HOTEL** หรือเทียบเท่า



วันที่ 21 กรกฎาคม 2569 ทำอากาศยานนิวชิโตเสะ - ทำอากาศยานสุวรรณภูมิ กรุงเทพฯ (B)

**เช้า**  **บริการอาหารเช้า ณ ห้องอาหารของโรงแรมที่พัก (12)**

ทำการเช็คเอาท์ออกจากโรงแรม กรุณาตรวจสอบสัมภาระให้เรียบร้อยเพื่อเตรียมตัวเดินทางไปสนามบินสมควรแก่เวลา นำท่านเดินทางสู่ ทำอากาศยานนิวชิโตเสะ

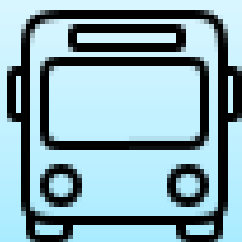
นำคณะเดินทางเช็คอินพร้อมโหลดสัมภาระ ณ เคาน์เตอร์สายการบิน Thai Airways (TG)

10.00 น. เดินทางจาก ทำอากาศยานนิวชิโตเสะ โดย สายการบิน Thai Airways เที่ยวบิน TG671

15.50 น. เดินทางถึง ทำอากาศยานสุวรรณภูมิ ประเทศไทย โดยสวัสดิภาพพร้อมความประทับใจ

\*\*\*\*\*

**หมายเหตุ :** รายการอาจเปลี่ยนแปลงได้ตามความเหมาะสม เนื่องจากสภาวะอากาศ, การเมือง, สายการบิน เป็นต้น



\*\*\* การให้บริการของรถบัสนำเที่ยวในประเทศญี่ปุ่น ตามกฎหมายของประเทศญี่ปุ่นนั้น สามารถให้บริการได้วันละไม่เกิน 10 ชั่วโมง และไม่สามารถเพิ่มเวลาได้ จึงขอสงวนสิทธิ์ในการปรับเปลี่ยนตารางการท่องเที่ยวในรายการเดินทาง โดยมีคุณุเทศก์และคนขับจะเป็นผู้บริหารเวลาตามความเหมาะสม \*\*\*



\*\*\* ทางบริษัทขอสงวนสิทธิ์เฉพาะลูกค้าที่มีวัตถุประสงค์เพื่อท่องเที่ยวหรือ  
สำรวจเส้นทางเท่านั้นหากท่านถูกเจ้าหน้าที่ตรวจคนเข้าเมืองของทางประเทศ  
ไทยและญี่ปุ่นปฏิเสธการเข้า-ออกเมืองถือเป็นเหตุผลที่อยู่นอกเหนือความ  
รับผิดชอบของทางบริษัท ทางบริษัท ขอสงวนสิทธิ์ในการที่จะคืนค่าใช้จ่าย  
ใดๆ ทั้งสิ้นแก่ท่าน \*\*\*

\*\*\* หนังสือเดินทางต้องมีอายุการใช้งานเหลือมากกว่า 6 เดือนขึ้นไป และ  
เหลือหน้ากระดาษอย่างต่ำ 2 หน้า \*\*\*

## อัตราค่าบริการ

มีตัวเครื่องบินแล้วลดราคาท่านละ 25,000 บาท

ผู้ใหญ่	ท่านละ	68,900. -
เด็กอายุ 6 - 11 ปี (พักกับผู้ใหญ่ 2 ท่าน มีเตียงเสริม)	ท่านละ	62,900. -
เด็กอายุ 2 - 5 ปี (พักกับผู้ใหญ่ 2 ท่าน ไม่มีเตียงเสริม)	ท่านละ	51,900. -
เด็กอายุไม่เกิน 2 ขวบ ณ วันเดินทาง	ท่านละ	10,000. -
พักเดี่ยวเพิ่ม	ท่านละ	10,000. -



บริษัท แกรนด์ โฮลิเดย์ จำกัด  
 1/14 หมู่บ้าน แกรนด์ เดอ วิลล่า ซอยสุขาภพงษ์ 1  
 แขวงหนองบอน เขตประเวศ กรุงเทพฯ 10250  
 โทร. 081-969-9934

### ห้องเดี่ยว (Single Room)



### ห้องเตียงคู่ (Twin Room)



### ห้องสามเตียง (Triple Room)



#### หมายเหตุ

กรณีจองห้องพักแบบ Triple (2 เตียง+1 ที่นอนเสริม) มาแล้ว ทางโรงแรมไม่สามารถจัดหาห้องหรือมีห้องพักประเภทนี้ให้ ทางบริษัทขอสงวนสิทธิ์ในการจัดห้องพักแบบแยก 2 ห้อง คือ (1 TWN + 1 SGL) ให้แทน

#### อัตราค่าบริการนี้รวม

- ✓ ค่าตัวเครื่องบิน ไป-กลับ พร้อมคณะ (รวมค่าภาษีสนามบิน และ ค่าภาษีน้ำมัน ณ วันที่ 6 พฤษภาคม 2569)
- ✓ ค่าน้ำหนักกระเป๋าสัมภาระ 23 กิโลกรัม
- ✓ ค่าโรงแรมที่พักตามที่ระบุ หรือ เทียบเท่า (พัก 2-3 ท่าน / ห้อง)
- ✓ ค่าธรรมเนียมเข้าชมสถานที่ต่างๆ ตามรายการที่ระบุ
- ✓ ค่าอาหาร ตามรายการที่ระบุ
- ✓ ค่าน้ำดื่มวันละ 1 ขวด / ท่าน
- ✓ ค่ารถโค้ชปรับอากาศนำเที่ยวตามรายการที่ระบุ
- ✓ ค่าประกันภัยการเดินทางต่างประเทศ เงื่อนไขตามกรมธรรม์ วงเงินสูงสุด 1,000,000 บาท
- ✓ ค่าภาษีมูลค่าเพิ่ม 7% และหักภาษี ณ ที่จ่าย 3% (คิดจากค่าบริการ)

#### อัตราค่าบริการนี้ไม่รวม

- ✗ ค่าใช้จ่ายส่วนตัวของผู้เดินทาง อาทิ ค่าทำหนังสือเดินทาง ค่าอาหารและเครื่องดื่ม ค่าโทรศัพท์ ค่าช้อปปิ้ง ค่ามินิบาร์ในห้อง และค่าพาหนะต่างๆ ที่ไม่ได้ระบุในรายการ
- ✗ ค่าธรรมเนียมในกรณีกระเป๋าสัมภาระมีน้ำหนักเกินกว่าที่สายการบินนั้นๆ กำหนด หรือสัมภาระใหญ่เกินขนาดมาตรฐาน
- ✗ ค่าบริการอื่นๆ เพิ่มเติมของสายการบิน เช่น ที่นั่ง อาหาร วิลแชร์ และ บริการเสริมอื่นๆ



✗ ค่าภาษีน้ำมันที่ทางสายการบินมีการเรียกเก็บเพิ่ม ภายหลังจากทางบริษัทฯ ได้ออกตั๋วเครื่องบินไปแล้ว

## เงื่อนไขการชำระเงิน และการจอง

- สำหรับการจอง กรุณาชำระมัดจำ ท่านละ **30,000** บาท ภายหลังจากที่ท่านทำการจอง 3 วัน
- ส่วนที่เหลือ ชำระก่อนการเดินทาง 30 วัน (นับรวมวันเสาร์และอาทิตย์)
- กรณีที่ลูกค้าทำการจองน้อยกว่าวันเดินทาง 30 วัน ก่อนเดินทาง ทางบริษัทฯ ขอสงวนสิทธิ์ในการเก็บค่าทัวร์เต็มจำนวนในวันที่ทำการจอง
- หากไม่มีการชำระเงินค่าทัวร์ตามเงื่อนไขที่กำหนด หรือ ชำระเงินไม่ครบตามจำนวนที่ทางบริษัทฯ เรียกเก็บถือว่าท่านยกเลิกการเดินทางโดยอัตโนมัติโดยไม่มีเงื่อนไข
- เมื่อท่านชำระเงินค่าทัวร์ไม่ว่าจะทั้งหมด หรือ บางส่วน ทางบริษัทฯ ถือว่าท่านได้ยอมรับเงื่อนไขและข้อตกลงต่างๆ ที่ได้ระบุไว้ทั้งหมดนี้แล้ว
- โปรดระบุมารตอนจองทัวร์สำหรับท่านที่เป็นมุสลิม หรือ นับถือศาสนาอิสลาม หรือ แพ้อาหารบางประเภท
- คณะผู้เดินทางจำนวน 30 ท่านขึ้นไป จึงออกเดินทาง ในกรณีที่มิผู้เดินทางไม่ถึง 30 ท่าน ขอสงวนสิทธิ์เลื่อนวันเดินทาง, ยกเลิกการเดินทาง หรือมีการเปลี่ยนแปลงราคา โดยทางบริษัทฯ จะแจ้งให้ท่านทราบล่วงหน้า 30 วัน ก่อนการเดินทาง

## เงื่อนไขยกเลิกการจอง

- กรณียกเลิกมากกว่า **60 วันก่อนเดินทาง** เก็บค่าใช้จ่ายตามจริงที่เกิดขึ้น
- กรณียกเลิกน้อยกว่า **50 วันก่อนการเดินทาง** เก็บยอดเต็มค่าตัวเครื่องบิน
- กรณียกเลิกน้อยกว่า **30 วันก่อนการเดินทาง** เก็บค่าใช้จ่ายเต็มจำนวนตามราคาทัวร์ทั้งหมด

## ข้อมูลตัวเครื่องบิน

- ตัวเครื่องบินเป็นแบบหมู่คณะ ผู้โดยสารจะต้องเดินทางไปกลับพร้อมกรุ๊ปเท่านั้น หากลูกค้าต้องการเปลี่ยนวันเดินทางกลับต้องแจ้งล่วงหน้า 30 วันและชำระค่าใช้จ่ายตามที่สายการบินเรียกเก็บ
- กรณีท่านยกเลิกการเดินทางและทางบริษัทฯ ได้ทำการออกตั๋วเครื่องบินไปแล้ว (กรณีตัว Refund)
- ผู้เดินทางต้องเป็นผู้ชำระเงิน Refund โดยปกติประมาณ 3-6 เดือน จำนวนเงิน Refund ที่ได้จะขึ้นอยู่กับแต่ละระบบของสายการบินนั้นๆ เป็นผู้กำหนด
- กรณีท่านที่จะออกตั๋วเครื่องบิน, รถทัวร์, รถไฟ ภายในประเทศเอง กรุณาแจ้งบริษัทฯ เพื่อขอคำยืนยันว่าทัวร์นั้นสามารถออกเดินทางได้แน่นอน มิฉะนั้นทางบริษัทฯ จะไม่รับผิดชอบค่าใช้จ่ายที่เกิดขึ้น
- ทางบริษัทฯ ไม่รับผิดชอบกรณีเกิดการสูญเสียชีวิต, สูญหาย และล่าช้า ของกระเป๋าและสัมภาระของผู้โดยสาร



- กรณีผู้เดินทางต้องการความช่วยเหลือเป็นพิเศษ เช่น ใช้วีลแชร์ กรุณาแจ้งล่วงหน้า 14 วันก่อนเดินทาง

## ข้อมูลโรงแรมที่พัก

- เนื่องจากการวางแผนผังห้องพักของแต่ละโรงแรมแตกต่างกัน เช่น ห้องพักแบบห้องเดี่ยว (Single) ห้องพักแบบห้องคู่ 2 ท่าน (Twin/Double) และห้องพักแบบ 3 ท่าน (Triple Room) จึงอาจทำให้ห้องพักแต่ละประเภทอาจจะไม่ติดกัน หรืออยู่คนละชั้น
- โรงแรมอาจจะไม่มีห้องพักแบบ 3 ท่าน ต่อหนึ่งห้อง (Triple) หรือมีห้องไม่เพียงพอ หรืออาจไม่ใช่แบบเตียงเดี่ยว ทั้ง 3 เตียงจึงขอสงวนสิทธิ์ในการจัดห้องให้เป็นแบบเป็นเตียงคู่ 1 เตียง กับ 1 เตียงเสริมทดแทน หรือแยก 2 ห้องคือ 1 ห้องพักคู่ และ 1 ห้องพักเดี่ยว โดยไม่มีค่าใช้จ่ายเพิ่ม
- สำหรับห้องพักแบบ 1 เตียงใหญ่ (Double) มีบริการเฉพาะบางโรงแรมเท่านั้น และขนาดห้องเท่ากับห้องพักเดี่ยว (Single) ซึ่งมีขนาดเล็ก ขอแนะนำให้ท่านเลือกจองห้องพักเป็น 2 เตียง (Twin)
- โดยส่วนใหญ่ตามธรรมเนียมของห้องพักจะเป็นห้องพักที่ห้ามสูบบุหรี่ (Non Smoking Room) โดยทางโรงแรม อาจมีการติดตั้งอุปกรณ์ดับจับควันไว้ในห้อง กรณีที่มีการลักลอบสูบบุหรี่ในห้องพัก และถูกตรวจสอบได้ ผู้เข้าพัก จำเป็นต้องชำระค่าปรับกับโรงแรมโดยตรงโดยค่าปรับขึ้นอยู่กับเงื่อนไขของแต่ละโรงแรม
- โรงแรมในญี่ปุ่นบางโรงแรมอาจไม่มีบริการยกกระเป๋า ขอความร่วมมือจากทุกท่านดูแลกระเป๋าของตัวเอง บางโรงแรมที่อยู่ในเมือง ถนนค่อนข้างแคบ รถบัสไม่สามารถจอดหน้าโรงแรมได้จำเป็นต้องลากกระเป๋าไปเอง จนถึงโรงแรม

## ข้อมูลที่ควรทราบ

- ทวีร์นี้สำหรับผู้มีวัตถุประสงค์เพื่อการท่องเที่ยวเท่านั้น
- ทวีร์นี้ขอสงวนสิทธิ์สำหรับผู้เดินทางที่ถือหนังสือเดินทางธรรมดา (หน้าปกสีน้ำตาล/เลือดหมู) เท่านั้น กรณีที่ท่านถือหนังสือเดินทางราชการ (หน้าปกสีน้ำเงินเข้ม) หนังสือเดินทางทูต (หน้าปกสีแดงสด) และต้องการเดินทางไปพร้อมคณะทัวร์ อันมีวัตถุประสงค์เพื่อการท่องเที่ยวโดยไม่มีจุดหมายเชิงธุรกิจหรือเอกสารใดเชื่อมโยงเกี่ยวกับการขออนุญาตการใช้หนังสือเดินทางพิเศษอื่น ๆ หากไม่ผ่านการอนุมัติของเคาน์เตอร์เช็คอินด่านตรวจคนเข้าเมืองทั้งฝั่งประเทศไทย (ต้นทาง) ขาออก และต่างประเทศ (ปลายทาง) ขาเข้า ไม่ว่ากรณีใดก็ตามทางบริษัทฯ ขอสงวนสิทธิ์ไม่รับผิดชอบความผิดพลาดที่จะเกิดขึ้นในส่วนนี้ ไม่ว่าส่วนใดส่วนหนึ่ง
- ทวีร์นี้เป็นทวีร์แบบเหมาจ่ายล่วงหน้าเรียบร้อยแล้วทั้งหมด หากท่านไม่ได้ร่วมเดินทางหรือใช้บริการตามที่ระบุไว้ในรายการ ไม่ว่าจะบางส่วนหรือทั้งหมด หรือถูกปฏิเสธการเข้า-ออกเมือง หรือด้วยเหตุผลใดๆ ก็ตามทางบริษัทฯ ขอสงวนสิทธิ์ไม่คืนเงินค่าบริการทั้งหมด
- ทางบริษัทฯ ขอสงวนสิทธิ์ในการเปลี่ยนแปลงรายการการเดินทางตามความเหมาะสม เพื่อให้สอดคล้องกับสถานการณ์ ภูมิอากาศ และเวลา ณ วันที่เดินทางจริงของประเทศที่เดินทาง ทั้งนี้ทางบริษัทฯ จะคำนึงถึงความปลอดภัย และประโยชน์ของลูกค้าเป็นสำคัญ



- ทางบริษัทฯ ขอสงวนสิทธิ์ไม่รับผิดชอบต่อความเสียหาย หรือ ค่าใช้จ่ายใดๆ ที่เพิ่มขึ้นของนักท่องเที่ยวที่ไม่ได้เกิดจากความผิดของทางบริษัทฯ เช่น ภัยธรรมชาติ การจลาจล โรคระบาด การนัดหยุดงานการปฏิวัติ อุบัติเหตุ ความเจ็บป่วย ความสูญหายหรือเสียหายของสัมภาระ ความล่าช้า เปลี่ยนแปลงหรือการบริการของสายการบิน เหตุสุดวิสัยอื่น เป็นต้น
- มัคคุเทศก์ พนักงาน หรือตัวแทนของทางบริษัทฯ ไม่มีอำนาจในการให้คำสัญญาใดๆ แทนบริษัทฯ เว้นแต่มีเอกสารลงนามโดยผู้มีอำนาจของบริษัทฯ กำกับเท่านั้น
- คณะทัวร์นี้เป็นการชำระค่าใช้จ่ายทั้งหมดแบบผูกขาดกับตัวแทนบริษัทฯ ที่ได้รับการรับรองอย่างถูกต้อง ณ ประเทศปลายทาง ซึ่งบางส่วนของโปรแกรมอาจจำเป็นต้องท่องเที่ยวอันเป็นไปตามนโยบายของประเทศปลายทางนั้นๆ กรณีที่ท่านไม่ต้องการใช้บริการส่วนใดส่วนหนึ่งไม่ว่ากรณีใดก็ตามจะไม่สามารถคืนค่าใช้จ่ายให้ได้ และอาจมีค่าใช้จ่ายเพิ่มเติมขึ้นตามมาเป็นบางกรณี ทางบริษัทฯ ขอสงวนสิทธิ์ในการเรียกเก็บค่าใช้จ่ายที่เกิดขึ้นจริงทั้งหมดกับผู้เดินทาง กรณีที่เกิดเหตุการณ์ขึ้นไม่ว่ากรณีใดก็ตาม
- กรณีลูกค้ามีตัวเอง (จอยด์แลนด์) จำเป็นจะต้องมารอคณะเท่านั้น กรณีที่ไฟล์ทช้ากว่าคณะแต่ลูกค้ายืนยันการเดินทางจำเป็นจะต้องเดินทางตามคณะไปยังเมือง หรือ สถานที่ท่องเที่ยวที่คณะอยู่ในเวลานั้นๆ กรณีนี้จะมีค่าใช้จ่ายเพิ่มเติมท่านจำเป็นจะต้องชำระค่าใช้จ่ายที่ใช้ในการเดินทางด้วยตนเองทั้งหมดไม่ว่ากรณีใดทางบริษัทฯ ขอสงวนสิทธิ์ ไม่ชดเชยหากท่านไม่ได้ท่องเที่ยวเมือง หรือ สถานที่ท่องเที่ยวใดๆ สถานที่หนึ่งทุกกรณี เนื่องจากการชำระแบบเหมาจ่ายกับตัวแทนแล้วทั้งหมด
- สำหรับการเดินทางช่วงปีใหม่ เทศกาลวันหยุดยาวไทย วันหยุดญี่ปุ่น อาจเจอปัญหาารถติดคนแน่นตามสถานที่ท่องเที่ยวต่างๆ ร้านอาหารคนเยอะ หรือในช่วงฤดูหนาวฟ้ามีดเร็ว รวมถึงช่วงปีใหม่อาคารจะปิดบางส่วนร้านอาหารปิดเร็วกว่าปกติ ขอให้ท่านทำความเข้าใจก่อนจองทัวร์
- ในกรณีที่ลูกค้าติดโควิดก่อนการเดินทาง (ทางบริษัทฯ ขอเก็บค่าใช้จ่ายที่เกิดขึ้นทั้งหมดตามจริง)
- ในกรณีที่ติดโควิดระหว่างการเดินทาง (เจ้าหน้าที่ของบริษัทฯ จะทำการประสานงานให้เพื่อเข้าสู่กระบวนการรักษาที่เป็นไปตามมาตรการของประเทศญี่ปุ่น และในกรณีที่มีค่าใช้จ่ายเกิดขึ้น ลูกค้าจะต้องเป็นผู้รับผิดชอบค่าใช้จ่ายทั้งหมด

**หมายเหตุ :** กรุณาอ่านรายละเอียดทั้งหมดก่อนทำการจอง, ชำระเงินค่ามัดจำ และชำระเงินค่าทัวร์ทั้งหมด...ทางบริษัทฯ จะถือว่าท่านได้ยอมรับเงื่อนไขและข้อตกลงต่าง ๆ ทั้งหมด